

# 統計通報:104年臺南市五等分位不同性別經濟戶長家庭所得情形

## ◎ 本市不同性別經濟戶長家庭所得概況部分:

1. 104年本市男、女性經濟戶長家庭可支配所得分別為904,478元、682,942元，分別較103年890,078元、683,845元，增加14,400元(1.62%)、減少903元(-0.13%)；較100年836,472元、644,900元增加68,006元、38,042元，近五年增幅分別為8.13%、5.90%，男性略高於女性2.23個百分點，且近5年男性經濟戶長家庭可支配所得均高於女性。
2. 104年本市第1、2、3等分位男、女性經濟戶長家庭可支配所得均較103年減少，以第1等分位男、女性分別下降10.98個百分點、8.15個百分點最多，第4、5等分位男、女性均較103年增加，以第5分位組男、女性分別增加3.50個百分點、19.27個百分點最多；與100年比較僅第1等分位男、女性經濟戶長家庭可支配所得減少，其他分位組男、女性均增加，以第5等分位男、女性分別增加8.15個百分點、17.73個百分點最多；近5年僅第4等分位男性經濟戶長家庭可支配所得逐年上升。

## ◎ 全國不同性別經濟戶長家庭所得概況部分:

1. 104年全國男、女性經濟戶長家庭可支配所得分別為1,029,472元、808,018元，分別較103年1,020,900元、791,536元，增加8,572元(0.84%)、16,482元(2.08%)；較100年962,030元、759,628元增加67,442元、48,390元，近五年增幅分別為7.01%、6.37%，男性略高於女性0.64個百分點，且近5年男性經濟戶長家庭可支配所得均高於女性。
2. 104年全國僅第2等分位男性經濟戶長家庭可支配所得較103年減少；與100年比較所有等分位男、女性經濟戶長家庭可支配所得均增加，以第1等分位組分別增加7.20個百分點、9.78個百分點最多；近5年第1、3、4等分位組男、女性、第2等分位女性及第5等分位男性經濟戶長家庭可支配所得均逐年上升。

## ◎ 五都<sup>1</sup>不同性別經濟戶長家庭所得概況部分:

1. 五都近五年經濟戶長家庭可支配所得均為男性高於女性；104年經濟戶長為男性之家庭可支配所得以臺北市1,407,239元最多，其次為臺中市1,036,989元，而本市904,478元居五都之末，較103年五都均增加，以高雄市增加46,330元最多，其次為臺北市增加29,519元，而本市增加14,400元居五都第四，較100年五都也均增加，以高雄市增加111,116元居五都最多，其次為臺北市99,475元，而本市增加68,006元居五都第四。
2. 104年五都經濟戶長為女性之家庭可支配所得以臺北市1,116,318元最多，其次為新北市850,186元，而本市682,942元居五都之末，較103年有三都增加，兩都減少，以新北市增加45,841元最多，而高雄市減少4,639元為五都最多，本市減少903元次多，較100年增加有四都，僅臺北市減少，以新北市增加78,560元最多，其次為高雄市增加72,640元，本市增加38,042元再次之。
3. 104年五都第5等分位男、女性經濟戶長家庭可支配所得較103年僅有新北市減少，其餘四都皆增加，以本市男、女性分別增加3.50個百分點、19.27個百分點最多；與100年比較，僅有新北市女性減少；近5年僅新北市第1等分位男、女性、本市第4等分位男性及臺北市第4等分位女性經濟戶長家庭可支配所得逐年上升。

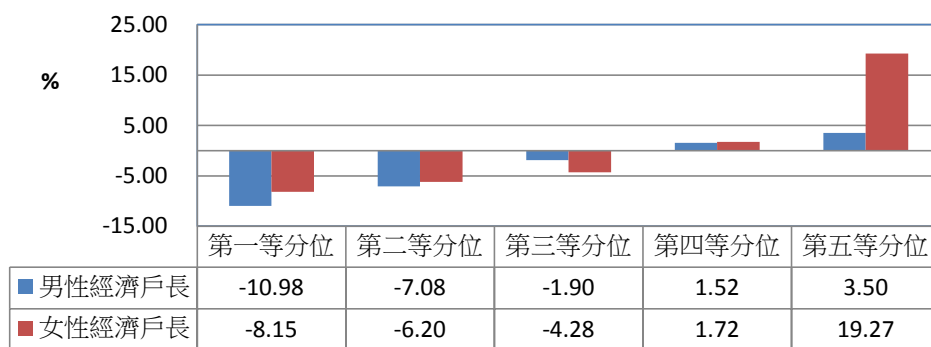


圖1.本市104年五等分位組男、女性經濟戶長家庭可支配所得較103年增減率

註:

1. 桃園市於103年12月25日才升格為直轄市，資料僅有升格為直轄市後(104年)的資料，故僅作五都比較。
2. 五等分位:家庭所得5等分位差距倍數係將全市家庭依每戶所得收入由小至大排序後，按戶數分為5等分；第一等分位家庭指最低的20%之家庭，第五等分位家庭指最高的20%之家庭。

表1. 近五年家庭收支不同性別五等份位經濟戶長可支配所得概況

單位:元、%

項目	總計		第一等分位		第二等分位		第三等分位		第四等分位		第五等分位		
	男	女	男	女	男	女	男	女	男	女	男	女	
全國	100年	962,030	759,628	304,340	285,154	551,012	538,017	787,560	782,029	1,084,238	1,077,710	1,828,329	1,823,212
	101年	983,201	770,348	307,921	292,834	570,939	558,346	811,887	804,570	1,093,837	1,092,406	1,848,271	1,837,040
	102年	998,332	796,578	315,148	302,065	586,169	577,219	826,232	816,403	1,112,611	1,107,931	1,881,634	1,886,851
	103年	1,020,900	791,536	325,600	306,401	591,257	580,002	832,153	826,435	1,129,179	1,127,237	1,928,783	1,882,303
	104年	1,029,472	808,018	326,263	313,040	589,597	584,147	839,193	829,656	1,139,679	1,140,409	1,952,097	1,890,796
	近兩年差距	8,572	16,482	663	6,639	-1,660	4,145	7,040	3,221	10,500	13,172	23,314	8,493
	近兩年差距增減率	0.84	2.08	0.20	2.17	-0.28	0.71	0.85	0.39	0.93	1.17	1.21	0.45
新北市	100年	986,631	771,626	365,221	354,848	616,214	602,239	832,927	827,833	1,118,533	1,094,115	1,721,354	1,701,881
	101年	972,434	772,108	373,150	358,947	610,861	602,142	830,791	826,103	1,081,631	1,095,295	1,691,028	1,598,541
	102年	979,375	814,945	382,855	361,839	633,290	627,833	856,867	845,388	1,103,129	1,104,853	1,707,302	1,648,319
	103年	1,001,264	804,345	386,054	366,771	641,907	631,302	861,947	853,044	1,129,386	1,124,591	1,730,624	1,748,089
	104年	1,001,525	850,186	424,409	394,486	662,689	645,257	881,609	864,537	1,139,183	1,124,068	1,727,965	1,667,715
	近兩年差距	261	45,841	38,355	27,715	20,782	13,955	19,662	11,493	9,797	-523	-2,658	-80,374
	近兩年差距增減率	0.03	5.70	9.94	7.56	3.24	2.21	2.28	1.35	0.87	-0.05	-0.15	-4.60
臺北市	100年	1,307,764	1,120,568	487,983	471,939	813,450	819,016	1,118,675	1,104,383	1,421,454	1,435,802	2,438,044	2,357,565
	101年	1,361,377	1,093,519	519,609	495,627	830,808	818,528	1,115,544	1,114,335	1,488,000	1,459,988	2,457,943	2,468,297
	102年	1,375,384	1,062,096	495,397	482,350	806,153	797,653	1,100,114	1,094,464	1,484,243	1,472,019	2,571,931	2,319,027
	103年	1,377,720	1,085,041	505,184	489,833	820,576	821,337	1,132,270	1,126,631	1,499,216	1,489,880	2,542,725	2,383,994
	104年	1,407,239	1,116,318	512,057	491,127	832,539	820,956	1,139,930	1,134,788	1,535,643	1,546,430	2,605,279	2,389,183
	近兩年差距	29,519	31,277	6,873	1,294	11,963	-381	7,660	8,157	36,427	56,550	62,554	5,189
	近兩年差距增減率	2.14	2.88	1.36	0.26	1.46	-0.05	0.68	0.72	2.43	3.80	2.46	0.22
臺中市	100年	962,271	788,412	334,439	310,651	590,261	576,364	806,489	806,294	1,059,867	1,063,867	1,776,937	1,904,047
	101年	944,533	734,531	340,260	317,068	596,043	582,885	800,734	799,916	1,036,927	1,018,531	1,676,439	1,682,320
	102年	976,864	796,701	352,985	339,912	607,724	607,777	823,041	811,519	1,066,089	1,064,362	1,780,668	1,907,927
	103年	1,020,692	792,605	371,792	343,336	618,051	600,778	840,147	828,433	1,124,136	1,106,297	1,871,177	1,758,636
	104年	1,036,989	824,839	361,305	352,450	603,589	600,907	843,216	827,557	1,119,977	1,117,469	1,921,017	1,976,225
	近兩年差距	16,297	32,234	-10,487	9,114	-14,462	129	3,069	-876	-4,159	11,172	49,840	217,589
	近兩年差距增減率	1.60	4.07	-2.82	2.65	-2.34	0.02	0.37	-0.11	-0.37	1.01	2.66	12.37
臺南市	100年	836,472	644,900	265,057	258,874	476,025	474,894	687,189	681,533	935,858	941,954	1,553,868	1,561,715
	101年	839,831	587,125	250,739	250,891	464,891	466,439	684,306	688,437	938,546	925,064	1,526,443	1,426,820
	102年	883,824	689,405	274,069	266,100	506,288	498,507	737,046	722,125	983,047	981,993	1,676,029	1,601,880
	103年	890,078	683,845	291,776	272,601	526,781	515,025	746,384	750,828	987,585	1,009,277	1,623,727	1,541,610
	104年	904,478	682,942	259,727	250,393	489,483	483,090	732,233	718,670	1,002,609	1,026,622	1,680,542	1,838,649
	近兩年差距	14,400	-903	-32,049	-22,208	-37,298	-31,935	-14,151	-32,158	15,024	17,345	56,815	297,039
	近兩年差距增減率	1.62	-0.13	-10.98	-8.15	-7.08	-6.20	-1.90	-4.28	1.52	1.72	3.50	19.27
高雄市	100年	919,164	687,566	292,344	279,262	515,771	507,138	731,936	721,861	1,008,950	1,010,287	1,736,193	1,779,510
	101年	944,283	768,218	313,470	296,682	559,168	554,443	796,224	795,923	1,055,424	1,068,470	1,732,114	1,835,179
	102年	983,832	749,869	288,254	289,110	563,229	552,437	811,371	799,004	1,103,400	1,067,956	1,801,628	1,916,806
	103年	983,950	764,845	320,851	314,423	580,856	567,015	786,989	790,237	1,059,440	1,062,407	1,876,759	1,741,157
	104年	1,030,280	760,206	318,810	304,619	575,056	567,093	830,162	817,886	1,120,946	1,128,324	1,921,885	1,805,819
	近兩年差距	46,330	-4,639	-2,041	-9,804	-5,800	78	43,173	27,649	61,506	65,917	45,126	64,662
	近兩年差距增減率	4.71	-0.61	-0.64	-3.12	-1.00	0.01	5.49	3.50	5.81	6.20	2.40	3.71
桃園市	100年	...	...	...	...	...	...	...	...	...	...	...	...
	101年	...	...	...	...	...	...	...	...	...	...	...	...
	102年	...	...	...	...	...	...	...	...	...	...	...	...
	103年	...	...	...	...	...	...	...	...	...	...	...	...
	104年	1,134,627	894,934	412,154	414,088	697,797	695,863	943,370	939,000	1,239,409	1,216,888	2,083,353	2,070,338
	近兩年差距	...	...	...	...	...	...	...	...	...	...	...	...
	近兩年差距增減率	...	...	...	...	...	...	...	...	...	...	...	...

資料來源:行政院主計總處

說明:因桃園市於103年12月25日才升格為直轄市,此資料僅有升格為直轄市後的資料。