

# 統計通報—臺南市人口結構與勞動市場概況

## ◎ 全國104年人口及勞動力概況：

- 1 總人口數2千334萬6,728人，其中以新北市397萬644人最多，高雄市277萬8,918人次之，台中市274萬4,445人再次之，澎湖縣10萬2,304人最少，本市188萬5,541人居第6位。
- 2 15~64歲工作年齡人口數占該縣市人口數比例，全國為73.89%，以新北市76.17%最高，基隆市75.7%次之，桃園市及高雄市74.81%再次之，雲林縣70.97%最低，本市74.15%居第5位。
- 3 65歲以上老年人口數占該縣市人口數比例而言，全國為12.52%，以嘉義縣17.28%最高，雲林縣16.47%次之，南投縣15.21%再次之，桃園市9.67%最低，本市13.09%居第13位。
- 4 若以勞動力參與率來看，全國為58.65%，以本市61%最高，新竹市60.3%次之，桃園市及彰化縣59.6%再次之，澎湖縣52.7%最低。
- 5 以性別來分，男性勞動力參與率全國為66.91%，以本市69%最高，彰化縣68.4%次之，南投縣及新竹市68.3%再次之，花蓮縣62.9%最低；女性勞動力參與率，全國為50.74%，以本市53.3%最高，新竹市52.8%次之，新竹縣52.4%再次之，澎湖縣42.3%最低。
- 6 15~64歲工作年齡人口勞動力參與率，以本市69.36%最高，彰化縣68.95%次之，南投縣68.77%再次之，澎湖縣61.97%最低；65歲以上老年人口勞動力參與率，以嘉義縣20.22%最高，雲林縣16.67%次之，本市13.64%再次之，新竹市4.44%最低。
- 7 教育程度別勞動力參與率以大專及以上67.79%最高，其次為高中(職)62.04%，國中及以下則為40.17%。大專及以上勞動力參與率以苗栗縣73.1%最高，宜蘭縣72.9%次之，桃園市71.4%再次之，臺北市61.8%最低，本市71.2%居第5位；高中(職)勞動力參與率以苗栗縣68.3%最高，彰化縣67.9%次之，嘉義縣65.6再次之，臺北市48.4%最少，本市65.2%居第5位；國中及以下以勞動參與率以嘉義縣50%最高，雲林縣48.4%次之，臺東縣48%再次之，臺北市30.1%最低，本市45.1%居第5位。

## ◎ 觀察本市人口及勞動力概況：

- 1 104年15-64歲工作年齡人口比例為74.15%，65歲以上老年人口比例為13.09%，分別較去年工作年齡人口比例74.24%減少0.09個百分點，老年人口比例12.62%增加0.47個百分點。
- 2 104年勞動力參與率61%，男性勞動力參與率69%，女性勞動力參與率53.3%，分別較去年勞動力參與率60.5%增加0.5個百分點，男性勞動力參與率68.1%增加0.9個百分點，女性勞動力參與率53.1%增加0.2個百分點。104年15-64歲工作年齡人口勞動力參與率69.36%，較去年68.27%增加1.09個百分點，65歲以上老年人口勞動力參與率13.64%較去年14.53%減少0.89個百分點。
- 3 本市教育程度別勞動力參與率以大專及以上71.2%最高，高中職65.2%次之，國中及以下45.1%再次之。與去年相比：大專及以上較去年70.9%增加0.3個百分點；高中(職)較去年64.1%增加1.1個百分點；國中及以下較去年45.2%減少0.1個百分點。

註: (1) 民間人口：係指15歲以上本國人口扣除武裝勞動力（現役軍人）、監管人口與失蹤人口，包括勞動力與非勞動力。

(2) 勞動力是指15歲以上有意願參與市場生產活動的民間人口（不含因求學或準備升學、料理家務、高齡、身心障礙、想工作而未找工作及其他原因，而未找工作者），包括就業者及失業者。

(3) 勞動參與率：勞動力占15歲以上民間人口之比率。

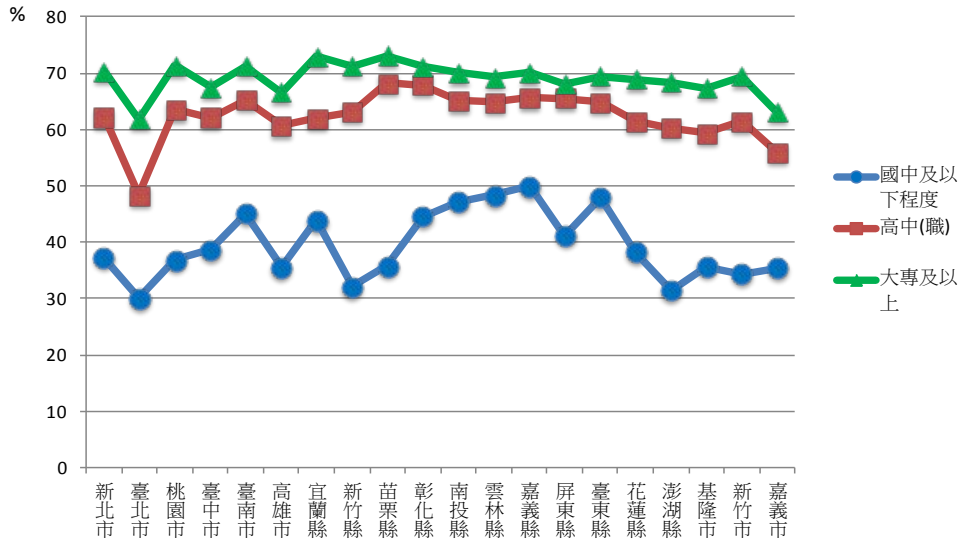


圖1、104年各縣市教育程度別勞動力參與率  
資料來源：行政院主計總處

表1、104年各縣市人口及勞動力概況

單位:人、%、百分點

地區別	人口數			勞動力參與率							
	總人口數	工作年齡人口(15-64歲)比例	老年人人口(65歲以上)比例	計	男	女	工作年齡人口(15-64歲)	老年人人口(65歲以上)	教育程度別		
									國中及以下	高中(職)	大專及以上
全國	23,346,728	73.89	12.52	58.65	66.91	50.74	67.03	8.79	40.17	62.04	67.79
新北市	3,970,644	76.17	10.81	59.2	67.8	51.3	66.77	4.83	37.2	62.2	70.3
臺北市	2,704,810	71.29	14.76	57.3	64.9	50.6	67.50	6.92	30.1	48.4	61.8
桃園市	2,105,780	74.81	9.67	59.6	67.3	52.2	66.58	5.58	36.8	63.6	71.4
臺中市	2,744,445	74.73	10.29	59	67.3	51.2	65.91	8.76	38.7	62.1	67.5
臺南市	1,885,541	74.15	13.09	61	69	53.3	69.36	13.64	45.1	65.2	71.2
高雄市	2,778,918	74.81	12.61	57.4	65.8	49.5	65.67	7.92	35.6	60.6	66.6
宜蘭縣	458,117	73.07	14.23	58	66.3	49.6	66.87	10.94	43.9	62	72.9
新竹縣	542,042	71.63	11.43	58.1	63.6	52.4	66.14	8.20	32.2	63.2	71.3
苗栗縣	563,912	71.65	14.28	57.9	65.9	49.7	67.84	7.50	35.8	68.3	73.1
彰化縣	1,289,072	72.49	13.64	59.6	68.4	50.7	68.95	10.40	44.6	67.9	71.1
南投縣	509,490	72.82	15.21	59.5	68.3	50.4	68.77	12.99	47.2	65.1	70.1
雲林縣	699,633	70.97	16.47	58.5	68.2	48.3	68.30	16.67	48.4	64.8	69.3
嘉義縣	519,839	72.00	17.28	59.1	68.2	49.4	68.48	20.22	50	65.6	70.1
屏東縣	841,253	73.97	14.49	57.5	66.9	48.1	67.00	9.17	41.2	65.5	68.1
臺東縣	222,452	72.88	14.42	57.7	65.3	50	67.31	12.50	48	64.8	69.4
花蓮縣	331,945	73.23	14.07	55.7	62.9	48.6	65.40	8.70	38.3	61.4	68.9
澎湖縣	102,304	73.80	14.77	52.7	63.4	42.3	61.97	6.67	31.5	60.3	68.4
基隆市	372,105	75.70	13.20	56.2	65.2	47.4	64.75	6.25	35.7	59.3	67.3
新竹市	434,060	71.81	10.50	60.3	68.3	52.8	68.63	4.44	34.4	61.4	69.4
嘉義市	270,366	72.62	12.74	57.1	64.1	50.7	65.80	5.88	35.4	55.9	63.1
103年本市	1,884,284	74.24	12.62	60.5	68.1	53.1	68.27	14.53	45.2	64.1	70.9
104年本市	1,885,541	74.15	13.09	61	69	53.3	69.36	13.64	45.1	65.2	71.2
增減數	0.07	-0.09	0.47	0.5	0.9	0.2	1.09	-0.89	-0.1	1.1	0.3

資料來源：行政院主計總處

註:全國不包含金門縣及連江縣。