

## 參、行政組織

### 一、行政組織

本市 106 年度府內業務單位計有：秘書處、法制處、新聞及國際關係處、民族事務委員會、研究發展考核委員會、人事處、主計處、政風處等 8 單位；所屬機關有：民政局、教育局、經濟發展局、農業局、觀光旅遊局、工務局、水利局、社會局、勞工局、地政局、都市發展局、文化局、交通局、衛生局、環境保護局、警察局、消防局、財政稅務局、37 個區公所。

### 二、公務人員

民國 106 年底本府暨所屬機關正式公務人員預算員額 24,085 人，其中市政府及所屬 352 人、民政局 94 人、殯葬管理所 19 人、戶政事務所 437 人、教育局及所屬 149 人、高中職（含完全中學）468 人、市立國民中學 3,888 人、市立國民小學（含幼兒園）8,240 人、經濟發展局及所屬 154 人、農業局及所屬 181 人、觀光旅遊局 70 人、工務局 195 人、水利局 125 人、社會局及所屬 182 人、勞工局及所屬 76 人、地政局 115 人、地政事務所 458 人、都市發展局 89 人、文化局及所屬 150 人、交通局及所屬 139 人、衛生局 198 人、區衛生所 353 人、環境保護局 192 人、警察局及所屬 4,362 人、消防局 1,150 人、財政稅務局 419 人、區公所及所屬 1,756 人，市議會 74 人。

#### (一)按人數、職等別分：

本府及所屬機關實有人數 22,231 人，其中民選首長、政務人員、簡薦委任(派)人員及雇員 6,511 占 29.29%；警察人員 4,801 人占 21.60%；醫事人員 692 人占 3.11%；校長及教師 10,227 人占 46.00%。

#### (二)按教育程度別分：

研究所以上 8,690 人占總人數 39.09%；國內外大學 9,114 人占總人數 41.00%；專科 3,174 人占 14.28%；高中、職校 1,249 人占 5.62%；國中以下 4 人占 0.01%。

#### (三)按年齡別分：

平均年齡 42 歲，其中未滿 30 歲 1,614 人占 7.26%；30 歲以上未滿 40 歲 6,452 人占 29.02%；40 歲以上未滿 50 歲 9,953 人占 44.77%；50 歲以上未滿 60 歲 3,935 人占 17.70%；60 歲以上 277 人占 1.25%。

### 三、地方自治

本市共設有 37 區。

#### (一)市長

民選第 2 屆市長於民國 103 年 11 月 29 日選舉，投票率 65.88%。

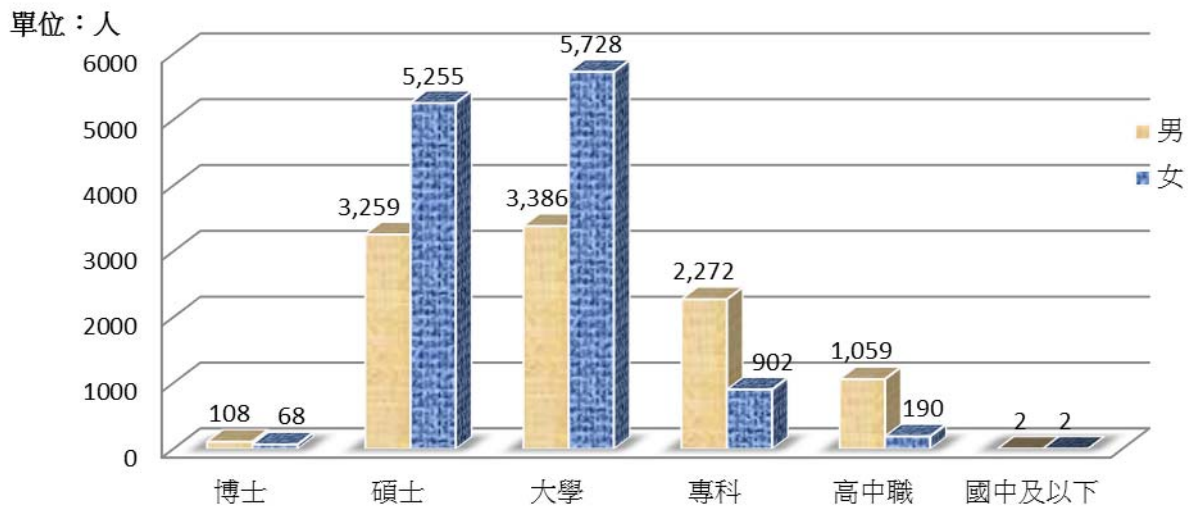
#### (二)市議員

第 2 屆市議員於民國 103 年 11 月 29 日選出，投票率 65.99%。

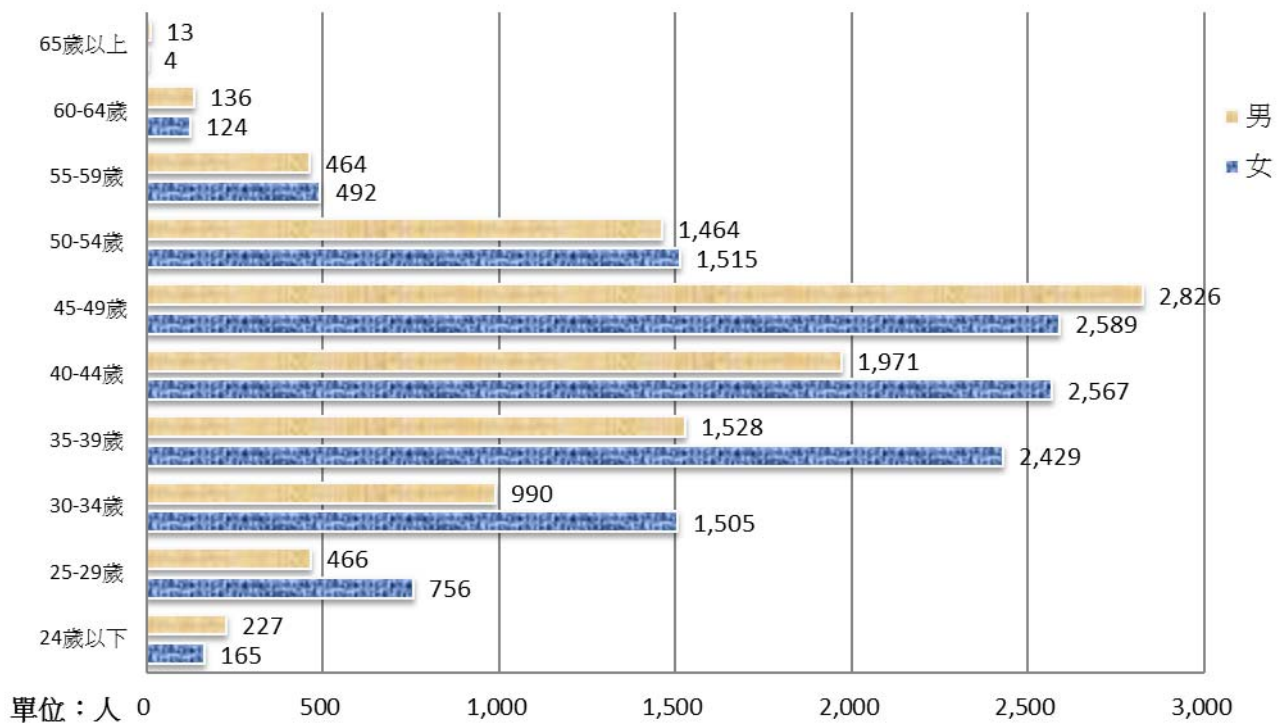
#### (三)立法委員

立法委員區域選舉，第 9 屆選舉日期為 105 年 1 月 16 日，該屆選民數 1,518,277 人，投票數 1,000,305 票，投票率 65.88%，候選人數 23 名，當選人數 5 名，當選率為 21.74%。

3-2 行政組織

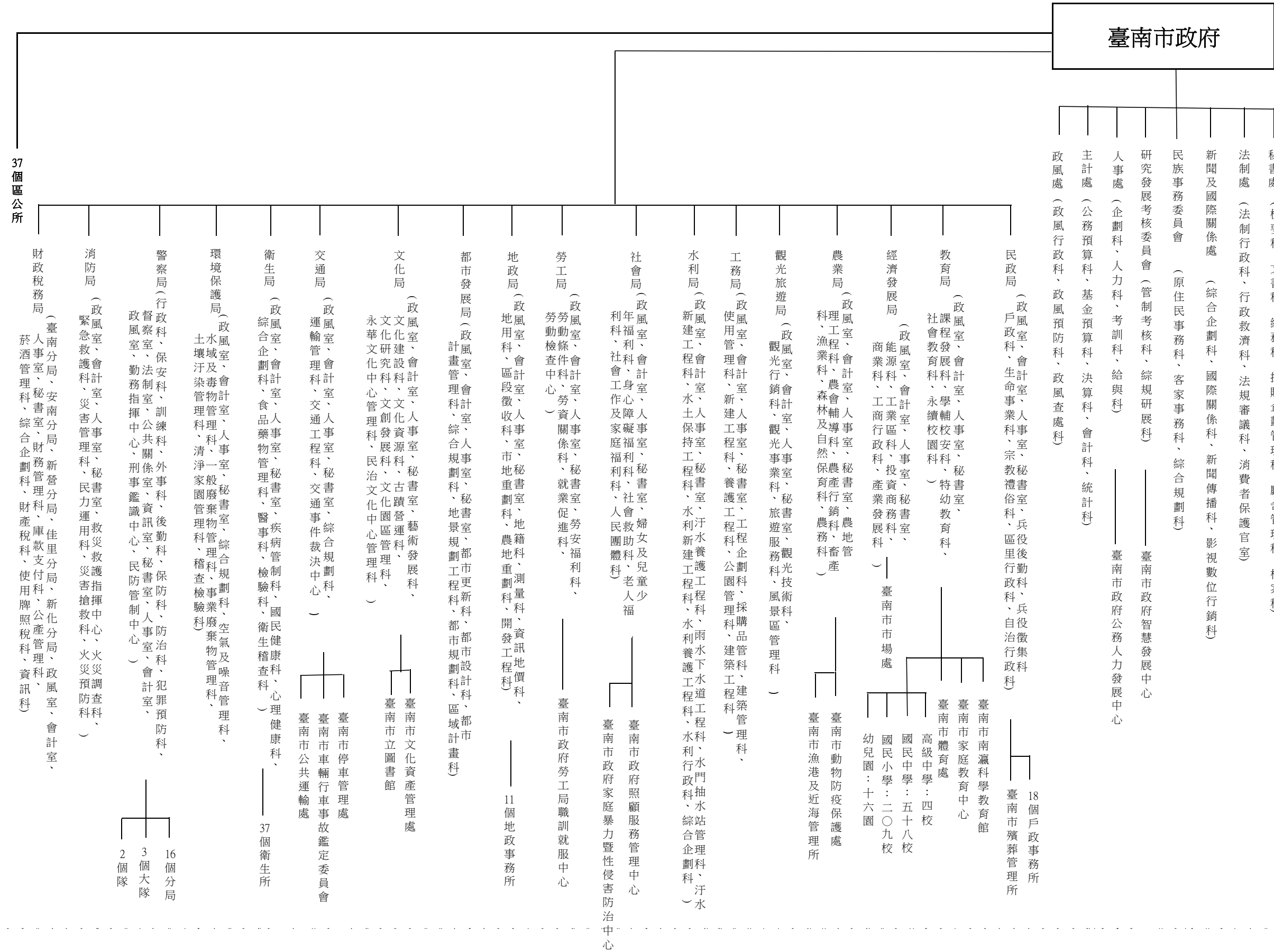


民國 106 年底臺南市各級機關學校公教人員按教育程度分



民國 106 年底臺南市各級機關學校公教人員按年齡分

表3-1臺南市政府行政組織系統(106/12/31)



(一級單位—8個)

(二級機關及學校)

Table 3-1. Administration System of Tainan City Government (2017.12.31)

<b>Tainan City Government</b>	Secretariat ( Secretary Division 、 Documentation Division 、 General Affairs Division 、 Procurement Division 、 Property Management Division 、 Archives Division )
<b>Mayor</b>	Department of Legal Affairs ( Administrative Relief Division 、 Legal and Administrative Affairs Division 、 Legal Review Division 、 Consumer Protection Officers' Office )
<b>Deputy Mayor</b>	Department of Information and International Relations ( Planning Division 、 International Relations Division 、 News Broadcasting Division 、 Audiovisual and Digital Marketing Division )
<b>Secretary-general</b>	Ethnic Affairs Commission ( Indigenous People Affairs Division 、 Hakka Affairs Division 、 Planning Division )
	Research, Development and Evaluation Commission ( Supervision and Evaluation Division 、 Comprehensive Planning, Research and Development Division )
	Smart Development Center of Tainan City Government
	Department of Personnel ( Planning Division 、 Human Resources Division 、 Evaluation and Training Division 、 Compensation Division )
	Civil Service Development Institute of Tainan City Government
	Department of Budget , Accounting and Statistics ( General Fund Budget Division 、 Special Fund Budget Division 、 Final Accounts Division 、 Accounting Division 、 Statistics Division )
	Department of Civil Service Ethics ( Administration Division 、 Prevention Division 、 Investigation Division )
	<b>Bureau of Civil Affairs :</b> ( Civil Service Ethics Office 、 Accounting Office 、 Personnel Office 、 Secretariat 、 Military Reserves Division 、 Conscription Division 、 Household Registration Division 、 Funeral Services Division 、 Religion and Folk Customs Division 、 Districts and Villages Administration Division 、 Local Governance Division )
	18 Household Registration Offices Tainan City Mortuary Services Office
	<b>Bureau of Education :</b> ( Civil Service Ethics Office 、 Accounting Office 、 Personnel Office 、 Secretariat 、 Curriculum Development Division 、 Students Affairs, Counseling, and School Safety Division 、 Special and Pre-school Education Division 、 Social Education Division 、 Sustainable Campus Division )
	Tainan Science Education Museum Tainan City Physical Education Office Tainan City Family Education Center 4 Senior high schools 、 58 Junior high schools 、 209 Elementary schools 、 16Preschool
	<b>Bureau of Economic Development :</b> ( Civil Service Ethics Office 、 Accounting Office 、 Personnel Office 、 Secretariat 、 Energy Division 、 Industrial Services Division 、 Investment and Commerce Division 、 Commercial Services Division 、 Industrial and Commercial Administration Division 、 Industrial Development Division )
	Tainan City Market Administration Office
	<b>Bureau of Agriculture :</b> ( Civil Service Ethics Office 、 Accounting Office 、 Personnel Office 、 Secretariat 、 Agricultural Land Management and Engineering Division 、 Farmers' Association Support Division 、 Product Marketing Division 、 Husbandry Division 、 Fisheries Division 、 Forestry and Nature Conservation Division 、 Agricultural Affairs Division )
	Tainan City Animal Health Inspection and Protection Office Fishing Harbor and Coastal Fisheries Management Office
	<b>Bureau of Tourism and Travel :</b> ( Civil Service Ethics Office 、 Accounting Office 、 Personnel Office 、 Secretariat 、 Tourism Facilities Division 、 Tourism Marketing Division 、 Tourism Industry Management Division 、 Tourism Services Division 、 Scenic Area Management Division )
	<b>Bureau of Public Works :</b> ( Civil Service Ethics Office 、 Accounting Office 、 Personnel Office 、 Secretariat 、 Planning Division 、 Procurement and Quality Control Division 、 Building Administration Division 、 Building Permit and Inspection Division 、 Construction Division 、 Maintenance Division 、 Parks Management Division 、 Architecture Division )
	<b>Bureau of Water Resources :</b> ( Civil Service Ethics Office 、 Accounting Office 、 Personnel Office 、 Secretariat 、 Water Resources Maintenance Division 、 Sewer Engineering Division 、 Water Gate and Pumping Station Management Division 、 Sewage Construction Division 、 Soil and Water Conservation Division 、 Water Resources Construction Division 、 Water Resources Maintenance Division 、 Administration Division 、 Planning Division )
	<b>Bureau of Social Affairs :</b> ( Civil Service Ethics Office 、 Accounting Office 、 Personnel Office 、 Secretariat 、 Women, Children and Youth Welfare Division 、 Disabled Welfare Division 、 Social Assistance Division 、 Senior Citizens Welfare Division 、 Social Works and Family Welfare Division 、 Civil Association Affairs Division )
	Care Service Management Center of Tainan City Government Domestic Violence and Sexual Assault Prevention Center of Tainan City Government
	<b>Bureau of Labor Affairs :</b> ( Civil Service Ethics Office 、 Accounting Office 、 Personnel Office 、 Secretariat 、 Occupational Safety and Welfare Division 、 Labor Standards Division 、 Labor Relations Division 、 Employment Promotion Division 、 Labor Standards Inspection center )
	Vocational Training and Employment Services Center
	<b>Bureau of Land :</b> ( Civil Service Ethics Office 、 Accounting Office 、 Personnel Office 、 Secretariat 、 Land Cadastre Division 、 Land Survey Division 、 Land Valuation Division 、 Land Use Division 、 Zone Expropriation Division 、 Land Readjustment Division 、 Land Consolidation Division 、 Development Engineering Division )
	11 Land Office
	<b>Bureau of Urban Development :</b> ( Civil Service Ethics Office 、 Accounting Office 、 Personnel Office 、 Secretariat 、 Urban Renewal Division 、 Urban Design Division 、 Planning Division 、 Landscape Planning Division 、 Urban Planning Division 、 Regional Planning Division )
	<b>Bureau of Cultural Affairs :</b> ( Civil Service Ethics Office 、 Accounting Office 、 Personnel Office 、 Secretariat 、 Arts Development Division 、 Cultural Facilities Division 、 Cultural Resources Division 、 Historic Sites Operation Division 、 Cultural Research Division 、 Cultural and Creative Development Division 、 Cultural Parks Management Division 、 Yonghua Cultural Center Management Division 、 Minjhjh Cultural Center Management Division )
	Tainan Municipal Cultural Heritage Office Tainan Municipal Library
	<b>Bureau of Transportation :</b> ( Civil Service Ethics Office 、 Accounting Office 、 Personnel Office 、 Secretariat 、 Planning Division 、 Transportation Management Division 、 Traffic Engineering Division 、 Traffic Adjudication Center )
	Parking Management Department Traffic Accident Investigation Committee Public Transportation Office
	<b>Bureau of Public Health :</b> ( Civil Service Ethics Office 、 Accounting Office 、 Personnel Office 、 Secretariat 、 Disease Control Division 、 Health Promotion Division 、 Mental Health Division 、 Planning Division 、 Food and Drugs Administration Division 、 Medical Affairs Division 、 Laboratory Division 、 Health Inspection Division )
	37 Public Health Centers
	<b>Bureau of Environmental Protection :</b> ( Civil Service Ethics Office 、 Accounting Office 、 Personnel Office 、 Secretariat 、 Planning Division 、 Air and Noise Plooution Management Division 、 Water Quality and Toxic Substance Management Division 、 General Waste Management Division 、 Industrial Waste Management Division 、 Soil Pollution Management Division 、 Environmental Cleaness Management Division 、 Environmental Inspection and Analysis Division )
	<b>Police Bureau :</b> ( Administration Division 、 Public Order Division 、 Training Division 、 Foreign Affairs Division 、 Logistics Division 、 Public Security Division 、 Prevention and Control Division 、 Crime Prevention Division 、 Inspectors' Office 、 Legal Affairs Office 、 Public Relations Office 、 Information Management Office 、 Secretariat 、 Personnel Office 、 Accounting Office 、 Civil Service Ethics Office 、 Duty Command Center 、 Forensic Science Center 、 Civil Defense Operations Center )
	16 Precincts 、 3 Corps 、 2 Brigades
	<b>Fire Bureau :</b> ( Civil Service Ethics Office 、 Accounting Office 、 Personnel Office 、 Secretariat 、 Emergency and Rescue Command Center 、 Fire Investigation Division 、 Emergency Medical Service Division 、 Disaster Management Division 、 Civilian Coordination Division 、 Disaster Rescue Division 、 Fire Prevention Division )
	<b>Finance and Local Tax Bureau :</b> ( Tainan Branch 、 Annan Branch 、 Sinying Branch 、 Jiali Branch 、 Sinhua Branch 、 Civil Service Ethics Office 、 Accounting Office 、 Personnel Office 、 General Affairs Office 、 Financial Management Section 、 Treasury Section 、 Public Property Management Section 、 Tobacco and Alcohol Section 、 Planning Section 、 Property Tax Section 、 Vehicle License Tax Section 、 Information Management Section )
	37 District Office



表3-2.臺南市各級機關學校正式預算員額

單位：人

年底別 End of Year	總計 Grand Total	市議會 City Council	市政府及所屬 City Government & Subsidiaries	民政局 Bureau of Civil Affairs	殯葬管理所 Mortuary Services Office	戶政事務所 Household Registration Office	教育局及所屬 Bureau of Education & Subsidiaries	高中(職)(含完全中學) Senior High (Vocational) Schools (Complete High Schools Included)
民國97年 2008	23,722	54	1,303	-	-	469	-	451
民國98年 2009	23,635	54	1,296	-	-	466	-	457
民國99年 2010	23,533	54	1,297	-	-	467	-	468
民國100年 2011	24,652	66	396	89	9	467	133	497
民國101年 2012	24,471	70	396	89	19	467	133	486
民國102年 2013	24,489	73	396	89	19	467	133	481
民國103年 2014	24,631	74	429	92	19	464	133	481
民國104年 2015	24,442	74	383	92	19	464	135	506
民國105年 2016	24,161	74	352	92	19	453	149	485
民國106年 2017	24,085	74	352	94	19	437	149	468

資料來源：本府主計處及教育局。

說明：1.102年社會局及所屬因托兒所業務移往教育局。

2.自105年8月起本府財政處與原稅務局合併為財政稅務局。

Table 3-2. Official Staff of All Agencies and Schools of Tainan City

									Unit:Persons
市立 國民中學	市立 國民小學 (含幼兒園)	經濟發展局 及所屬	農業局 及所屬	觀光 旅遊局	工務局	水利局	社會局 及所屬	勞工局 及所屬	
Junior High Schools of City	Elementary Schools of City (Kindergartens Included)	Bureau of Economic Development & Subsidiaries	Bureau of Agriculture & Subsidiaries	Bureau of Tourism and Travel	Bureau of Public Works	Bureau of Water Resources	Bureau of Social Affairs & Subsidiaries	Bureau of Labor Affairs & Subsidiaries	
4,360	8,141	-	-	-	-	-	-	-	
4,362	8,012	-	-	-	-	-	-	-	
4,337	7,908	-	-	-	-	-	-	-	
4,526	8,317	126	150	68	148	98	281	66	
4,410	8,184	126	150	68	148	98	278	66	
4,450	8,244	156	150	68	148	123	108	66	
4,527	8,287	156	178	68	189	125	134	70	
4,537	8,117	156	178	68	189	125	134	70	
4,006	8,206	154	182	70	187	125	173	70	
3,888	8,240	154	181	70	195	125	182	76	

---

Source: Department of Budget, Accounting and Statistics · Bureau of Education

表3-2.臺南市各級機關學校正式預算員額(續完)

單位：人

年底別	地政局	地政事務所	都市發展局	文化局及所屬	交通局及所屬	衛生局	區衛生所
End of Year	Bureau of Land	Land Administration Office	Bureau of Urban Development	Bureau of Cultural Affairs & Subsidiaries	Bureau of Transportation & Subsidiaries	Bureau of Public Health	Health Offices of District
民國97年 2008	-	475	-	-	-	133	409
民國98年 2009	-	474	-	-	-	133	410
民國99年 2010	-	474	-	-	-	133	412
民國100年 2011	94	474	75	118	39	195	353
民國101年 2012	94	475	75	117	90	195	353
民國102年 2013	94	475	75	118	104	195	353
民國103年 2014	105	462	85	153	115	193	347
民國104年 2015	99	462	85	153	115	198	353
民國105年 2016	105	462	89	150	139	198	353
民國106年 2017	115	458	89	150	139	198	353

資料來源：本府主計處及教育局。



Table 3-2. Official Staff of All Agencies and Schools of Tainan City(Cont.End)

								Unit:Persons	
環境保護局	警察局及所屬	消防局	財政稅務局	區公所及所屬	市立醫院	鄉鎮市民代表會	其他市所屬機關	各市營事業機構	
Bureau of Environmental Protection	Police Bureau & Subsidiaries	Fire Bureau	Finance and Local Tax Bureau	District Offices & Subsidiaries	Hospitals of City	Township (City) Councils	Other Subordinate Agencies of City Government	Municipal Owned Enterprises	
151	4,361	848	427	2,050	-	90	-	-	-
151	4,361	890	427	2,051	-	91	-	-	-
151	4,362	900	427	2,053	-	90	-	-	-
197	4,362	925	425	1,958	-	-	-	-	-
197	4,362	950	422	1,953	-	-	-	-	-
197	4,362	975	422	1,948	-	-	-	-	-
190	4,362	975	420	1,798	-	-	-	-	-
190	4,362	975	420	1,783	-	-	-	-	-
190	4,362	1,125	435	1,756	-	-	-	-	-
192	4,362	1,150	419	1,756	-	-	-	-	-

表3-3.臺南市各級機關學校員工總人數

單位：人

年底別、性別及機關類別 End of Year, Sex & Organization	總計 Grand Total	合計 Total
民國97年 2008	29,830	22,429
民國98年 2009	30,158	22,460
民國99年 2010	30,653	22,366
民國100年 2011	31,349	22,263
民國101年 2012	30,885	22,304
民國102年 2013	30,840	22,330
民國103年 2014	29,486	22,268
民國104年 2015	30,418	21,984
民國105年 2016	30,749	22,406
民國106年 2017	30,626	22,231
男                      Male	13,862	10,086
女                      Female	16,764	12,145

Table 3-3. Number of Staff and Worker of All Organizations and Schools  
of Tainan City

正式職(教)員				約聘人員	約用人員
民選首長 Elected Agency Chief	政務人員 Political Appointee	職員 Staff of Authorized Complement	校長及教師 Principal and Teacher	Contract-based Employee	Contract Employee
34	6	10,967	11,422	239	...
33	12	11,180	11,235	256	...
32	10	11,315	11,009	281	519
2	22	11,506	10,733	331	596
2	23	11,547	10,732	327	682
2	24	11,679	10,625	357	551
2	24	11,629	10,613	280	826
2	25	11,586	10,371	392	832
2	25	12,096	10,283	390	905
2	24	11,978	10,227	425	986
1	19	7,086	2,980	141	326
1	5	4,892	7,247	284	660

Unit:Persons

表3-3.臺南市各級機關學校員工總人數(續1)

單位：人

年底別、性別及機關類別		約僱人員	技工	駕駛
End of Year, Sex & Organization		Auxiliary Employee	Technical Worker	Driver
民國97年	2008	865	509	
民國98年	2009	894	509	
民國99年	2010	892	504	
民國100年	2011	941	823	
民國101年	2012	857	821	
民國102年	2013	1,082	838	
民國103年	2014	558	403	422
民國104年	2015	834	381	409
民國105年	2016	809	359	384
民國106年	2017	826	301	59
男	Male	273	174	58
女	Female	553	127	1

Table 3-3. Number of Staff and Worker of All Organizations and Schools  
of Tainan City(Cont. 1)

							Unit:Persons
工友	正式工員	駐衛警察	測量助理	清潔隊員	臨編人員	臨時員工	
Manual Worker	Worker of Authorized Complement	Security Guard	Measurement Assistant	Sanitation Worker	Extra Staff	Temporary Staff	
990	-	28	193	1,630	329	2,618	
977	-	28	216	1,914	344	2,560	
972	20	27	216	1,962	351	2,543	
934	-	40	214	1,989	-	3,218	
932	-	39	211	1,552	-	3,160	
884	-	44	200	1,587	-	2,967	
845	-	41	214	1,574	-	2,055	
803	-	43	219	1,587	-	2,934	
744	-	50	209	1,519	-	2,974	
701	-	40	217	1,981	-	2,859	
238	-	40	160	1,470	-	896	
463	-	-	57	511	-	1,963	

表3-3.臺南市各級機關學校員工總人數(續2)

單位：人

年底別、性別及機關類別		總計	
End of Year, Sex & Organization		Grand Total	合計 Total
民國106年 2017		30,626	22,231
市議會	City Council	180	66
市政府及所屬	City Government & Subsidiaries	524	320
民政局	Bureau of Civil Affairs	202	88
殯葬管理所	Mortuary Services Office	194	15
戶政事務所	Household Registration Office	461	425
教育局及所屬	Bureau of Education & Subsidiaries	315	139
高中(職)(含完全中學)	Senior(Vocational, Combine) High School	465	436
國民中學	Junior High School	3,892	3,705
國民小學(含幼兒園)	Elementary Schools	8,026	7,399
經濟發展局及所屬	Bureau of Economic Development & Subsidiaries	306	138
農業局及所屬	Bureau of Agriculture & Subsidiaries	336	170
觀光旅遊局	Bureau of Tourism and Travel	138	64
工務局及所屬	Bureau of Public Works & Subsidiaries	551	162
水利局	Bureau of Water Resources	249	117
社會局及所屬	Bureau of Social Affairs & Subsidiaries	506	156
勞工局及所屬	Bureau of Labor Affairs & Subsidiaries	277	68
地政局	Bureau of Land	234	102
地政事務所	Land Administration Office	862	440
都市發展局	Bureau of Urban Development	140	87
文化局及所屬	Bureau of Cultural Affairs & Subsidiaries	513	139
交通局及所屬	Bureau of Transportation & Subsidiaries	371	133
衛生局	Bureau of Public Health	480	179
區衛生所	Health Offices of District	408	344
環境保護局	Bureau of Environmental Protection	2,412	185
警察局及所屬	Police Bureau & Subsidiaries	4,223	4,030
消防局	Fire Bureau	1,092	1,063
財政稅務局	Finance and Local Tax Bureau	577	405
區公所及所屬	District Offices & Subsidiaries	2,692	1,656
其他市屬機關	Other Organic Structure of Government	-	-
各市營事業機構	Municipal Owned Enterprises	-	-

資料來源：本市市議會、人事處及秘書處。

說明：1.臨時人員內含代課教師；教師係指專任教師，兼任教師不計。

2.衛生所除正式職員以外各欄併入衛生局及所屬計算。公所所屬機關除正式職員以外之各欄併入公所計算

Table 3-3. Number of Staff and Worker of All Organizations and Schools  
of Tainan City(Cont. 2)

正式職(教)員				約聘人員	約用人員
民選首長 Elected Agency Chief	政務人員 Political Appointee	職員 Staff of Authorized Complement	校長及教師 Principal and Teacher	Contract-based Employee	Contract Employee
2	24	11,978	10,227	425	986
1	-	65	-	2	-
1	6	313	-	29	16
-	1	87	-	2	2
-	-	15	-	-	-
-	-	425	-	-	-
-	1	138	-	41	70
-	-	52	384	-	1
-	-	475	3,230	-	4
-	-	786	6,613	3	88
-	1	137	-	18	6
-	1	169	-	5	21
-	1	63	-	17	3
-	1	161	-	2	104
-	1	116	-	-	88
-	1	155	-	110	173
-	1	67	-	73	104
-	1	101	-	4	33
-	-	440	-	-	-
-	1	86	-	9	4
-	1	138	-	74	37
-	1	132	-	9	11
-	1	178	-	9	144
-	-	344	-	-	-
-	1	184	-	9	18
-	1	4,029	-	-	-
-	1	1,062	-	1	2
-	1	404	-	8	9
-	-	1,656	-	-	48
-	-	-	-	-	-
-	-	-	-	-	-

Source: City Council、Department of Personnel、Secretariat.

表3-3.臺南市各級機關學校員工總人數(續完)

單位：人

年底別、性別及機關類別		約僱人員	技工	駕駛
End of Year, Sex & Organization		Auxiliary Employee	Technical Worker	Driver
民國106年 2017		826	301	59
市議會	City Council	21	2	4
市政府及所屬	City Government & Subsidiaries	10	16	11
民政局	Bureau of Civil Affairs	89	2	-
殯葬管理所	Mortuary Services Office	-	17	-
戶政事務所	Household Registration Office	-	1	-
教育局及所屬	Bureau of Education & Subsidiaries	23	4	-
高中(職)(含完全中學)	Senior(Vocational, Combine) High School	6	-	-
國民中學	Junior High School	27	12	-
國民小學(含幼稚園)	Elementary Schools	67	33	-
經濟發展局	Bureau of Economic Development	50	6	-
農業局及所屬	Bureau of Agriculture & Subsidiaries	26	13	1
觀光旅遊局	Bureau of Tourism and Travel	22	-	-
工務局及所屬	Bureau of Public Works & Subsidiaries	38	83	-
水利局	Bureau of Water Resources	11	4	-
社會局及所屬	Bureau of Social Affairs & Subsidiaries	30	-	1
勞工局及所屬	Bureau of Labor Affairs & Subsidiaries	20	-	-
地政局	Bureau of Land	47	-	-
地政事務所	Land Administration Office	-	8	-
都市發展局	Bureau of Urban Development	17	-	-
文化局及所屬	Bureau of Cultural Affairs & Subsidiaries	52	11	-
交通局及所屬	Bureau of Transportation & Subsidiaries	25	-	-
衛生局	Bureau of Health	4	1	8
區衛生所	Health Offices of District	-	1	-
環境保護局	Bureau of Environmental Sanitation	81	6	7
警察局及所屬	Bureau of Police & Subsidiaries	3	15	21
消防局	Bureau of fire	1	5	1
財政稅務局	Finance and Local Tax Bureau	49	3	5
區公所及所屬	District Offices & Subsidiaries	107	58	-
其他市屬機關	Other Organic Structure of Government	-	-	-
各市營事業機構	Municipal Owned Enterprises	-	-	-

資料來源：本省市議會、人事處及秘書處。

說明：1.臨時人員內含代課教師；教師係指專任教師，兼任教師不計。

2.衛生所除正式職員以外各欄併入衛生局及所屬計算。公所所屬機關除正式職員以外之各欄併入公所計算



Table 3-3. Number of Staff and Worker of All Organizations and Schools  
of Tainan City(Cont. End)

							Unit:Persons
工友	正式工員	駐衛警察	測量助理	清潔隊員	臨編人員	臨時員工	
Manual Worker	Worker of Authorized Complement	Security Guard	Measurement Assistant	Sanitation Worker	Extra Staff	Temporary Staff	
701	-	40	217	1,981	-	2,859	
9	-	9	-	-	-	67	
14	-	13	-	-	-	95	
3	-	-	-	-	-	16	
2	-	-	-	-	-	160	
24	-	-	-	-	-	11	
8	-	3	-	-	-	27	
10	-	-	-	-	-	12	
62	-	-	-	-	-	82	
201	-	-	-	-	-	235	
26	-	2	-	-	-	60	
1	-	-	-	-	-	99	
-	-	-	-	-	-	32	
-	-	2	-	-	-	160	
-	-	8	-	-	-	21	
2	-	-	-	-	-	34	
-	-	-	-	-	-	12	
1	-	-	22	-	-	25	
27	-	-	195	-	-	192	
2	-	-	-	-	-	21	
13	-	3	-	-	-	184	
1	-	-	-	-	-	192	
4	-	-	-	-	-	131	
19	-	-	-	-	-	44	
4	-	-	-	1,981	-	121	
138	-	-	-	-	-	16	
18	-	-	-	-	-	1	
11	-	-	-	-	-	87	
101	-	-	-	-	-	722	
-	-	-	-	-	-	-	
-	-	-	-	-	-	-	

Source: City Council、Department of Personnel、Secretariat.

表3-4.臺南市各級機關學校公教人員按官等別分

單位：人

年底別、性別及機關類別 End of Year, Sex & Organization	總計 Grand Total	民選首長 Elected Agency Chief	政務人員 Political Appointee
民國97年 2008	22,429	...	...
民國98年 2009	22,460	...	...
民國99年 2010	22,366	...	...
民國100年 2011	22,263	2	22
民國101年 2012	22,304	2	22
民國102年 2013	22,330	2	24
民國103年 2014	22,268	2	24
民國104年 2015	21,984	2	25
民國105年 2016	22,406	2	25
民國106年 2017	22,231	2	24
男 Male	10,086	1	19
女 Female	12,145	1	5

Table 3-4. Number of Civil Servants and Teachers of All Organizations and Schools of Tainan City by Rank

Unit: Persons

官等別By Rank					
簡薦委任(派)人員 Ranking Servant					校長 及教師 Principal and Teacher
合計 Total	簡任(派) Senior Rank(Detail)	薦任(派) Junior Rank(Detail)	委任(派) Elementary Rank(Detail)	雇員 Auxiliary Employee	
5,632	113	3,287	2,193	39	11,422
5,724	117	3,390	2,181	36	11,235
5,812	119	3,591	2,068	34	11,009
6,027	120	3,584	2,296	27	10,735
6,175	129	3,939	2,085	22	10,732
6,278	116	3,891	2,255	16	10,633
6,343	86	4,062	2,188	7	10,613
6,368	108	4,170	2,080	10	10,371
6,763	111	4,523	2,123	6	10,283
6,485	116	4,281	2,080	8	10,227
2,645	84	1,849	711	1	2,980
3,840	32	2,432	1,369	7	7,247

表3-4.臺南市各級機關學校公教人員按官等別分(續1)

單位：人

年底別、性別及機關類別 End of Year, Sex & Organization		警察人員 Police Officer		
		合計 Total	警監 Selected Rank	警正 Recommended Rank
		民國97年 2008	4,779	3
民國98年 2009	4,868	4	3,561	
民國99年 2010	4,885	3	3,495	
民國100年 2011	4,824	11	3,521	
民國101年 2012	4,743	12	3,492	
民國102年 2013	4,713	23	3,437	
民國103年 2014	4,600	32	3,318	
民國104年 2015	4,524	32	3,184	
民國105年 2016	4,639	30	3,184	
民國106年 2017	4,801	33	3,247	
男 Male	4,393	33	3,063	
女 Female	408	-	184	

Table 3-4. Number of Civil Servants and Teachers of All Organizations and Schools of Tainan City by Rank(Cont. 1)

Unit: Persons

官等別By Rank					
警佐 Delegated Rank	醫事人員 Medical Personnel				
	合計 Total	師(一)級 Senior Grade 1	師(二)級 Senior Grade 2	師(三)級 Senior Grade 3	士(生)級 Junior
1,262	596	-	70	317	209
1,303	633	-	68	334	231
1,387	660	-	68	366	226
1,292	653	...	...	...	...
1,239	630	-	48	392	190
1,253	680	-	47	426	207
1,250	686	-	47	433	206
1,308	694	3	41	440	210
1,425	694	-	40	424	230
1,521	692	-	40	423	229
1,297	48	-	28	19	1
224	644	-	12	404	228

表3-4.臺南市各級機關學校公教人員按官等別分(續2)

單位：人

年底別、性別及機關類別 End of Year, Sex & Organization		總計 Grand Total	民選首長 Elected Agency Chief	政務人員 Political Appointee
民國106年 2017		22,231	2	24
市議會	City Council	66	1	-
市政府及所屬	City Government & Subsidiaries	320	1	6
民政局	Bureau of Civil Affairs	88	-	1
殯葬管理所	Mortuary Services Office	15	-	-
戶政事務所	Household Registration Office	425	-	-
教育局及所屬	Bureau of Education & Subsidiaries	139	-	1
高中(職)(含完全中學)	Senior(Vocational, Combine) High School	436	-	-
國民中學	Junior High School	3,705	-	-
國民小學(含幼兒園)	Elementary Schools	7,399	-	-
經濟發展局	Bureau of Economic Development	138	-	1
農業局及所屬	Bureau of Agriculture & Subsidiaries	170	-	1
觀光旅遊局	Bureau of Tourism and Travel	64	-	1
工務局	Bureau of Public Works	162	-	1
水利局	Bureau of Water Resources	117	-	1
社會局及所屬	Bureau of Social Affairs & Subsidiaries	156	-	1
勞工局及所屬	Bureau of Labor Affairs & Subsidiaries	68	-	1
地政局	Bureau of Land	102	-	1
地政事務所	Land Administration Office	440	-	-
都市發展局	Bureau of Urban Development	87	-	1
文化局及所屬	Bureau of Cultural Affairs & Subsidiaries	139	-	1
交通局及所屬	Bureau of Transportation & Subsidiaries	133	-	1
衛生局	Bureau of Public Health	179	-	1
區衛生所	Health Offices of District	344	-	-
環境保護局	Bureau of Environmental Protection	185	-	1
警察局及所屬	Police Bureau & Subsidiaries	4,030	-	1
消防局	Fire Bureau	1,063	-	1
財政稅務局	Finance and Local Tax Bureau	405	-	1
區公所及所屬	District Offices & Subsidiaries	1,656	-	-
其他市屬機關	Other Organic Structure of Government	-	-	-
各市營事業機構	Municipal Owned Enterprises	-	-	-

資料來源：本省市議會及人事處。

說明：1.本表只包含表3-3之政務人員、民選機關首長、正式職員、校長及教師之範圍。

2.100年醫事人員未得官等別資料，僅以合計數列示。

Table 3-4. Number of Civil Servants and Teachers of All Organizations and Schools of Tainan City by Rank(Cont. 2)

Unit: Persons

官等別By Rank					
簡薦委任(派)人員 Ranking Servant					校長 及教師 Principal and Teacher
合計 Total	簡任(派) Senior Rank(Detail)	薦任(派) Junior Rank(Detail)	委任(派) Elementary Rank(Detail)	雇員 Auxiliary Employee	
6,485	116	4,281	2,080	8	10,227
65	19	24	22	-	-
313	26	201	86	-	-
87	4	48	35	-	-
15	-	6	9	-	-
425	-	263	162	-	-
135	5	89	41	-	-
45	-	33	12	-	384
404	-	332	72	-	3,230
517	-	422	93	2	6,613
137	4	88	45	-	-
169	3	135	30	1	-
63	4	41	18	-	-
161	5	119	37	-	-
116	4	79	33	-	-
153	2	115	36	-	-
67	4	44	19	-	-
101	4	77	20	-	-
440	-	307	133	-	-
86	4	68	14	-	-
138	4	83	51	-	-
132	4	83	45	-	-
175	3	125	47	-	-
15	-	10	5	-	-
184	3	138	43	-	-
215	-	91	120	4	-
67	1	45	21	-	-
404	6	270	127	1	-
1,656	7	945	704	-	-
-	-	-	-	-	-
-	-	-	-	-	-

Source: City Council、Department of Personnel

表3-4.臺南市各級機關學校公教人員按官等別分(續完)

單位：人

年底別、性別及機關類別 End of Year, Sex & Organization		警察人員 Police Officer		
		合計 Total	警監 Selected Rank	警正 Recommended Rank
民國106年 2017		4,801	33	3,247
市議會	City Council	-	-	-
市政府及所屬	City Government & Subsidiaries	-	-	-
民政局	Bureau of Civil Affairs	-	-	-
殯葬管理所	Mortuary Services Office	-	-	-
戶政事務所	Household Registration Office	-	-	-
教育局及所屬	Bureau of Education & Subsidiaries	-	-	-
高中(職)(含完全中學)	Senior(Vocational, Combine) High School	-	-	-
國民中學	Junior High School	-	-	-
國民小學(含幼兒園)	Elementary Schools	-	-	-
經濟發展局	Bureau of Economic Development	-	-	-
農業局及所屬	Bureau of Agriculture & Subsidiaries	-	-	-
觀光旅遊局	Bureau of Tourism and Travel	-	-	-
工務局及所屬	Bureau of Public Works & Subsidiaries	-	-	-
水利局	Bureau of Water Resources	-	-	-
社會局及所屬	Bureau of Social Affairs & Subsidiaries	-	-	-
勞工局及所屬	Bureau of Labor Affairs & Subsidiaries	-	-	-
地政局	Bureau of Land	-	-	-
地政事務所	Land Administration Office	-	-	-
都市發展局	Bureau of Urban Development	-	-	-
文化局及所屬	Bureau of Cultural Affairs & Subsidiaries	-	-	-
交通局及所屬	Bureau of Transportation & Subsidiaries	-	-	-
衛生局	Bureau of Public Health	-	-	-
區衛生所	Health Offices of District	-	-	-
環境保護局	Bureau of Environmental Protection	-	-	-
警察局及所屬	Police Bureau & Subsidiaries	3,814	29	2,601
消防局	Bureau of fire	987	4	646
財政稅務局	Finance and Local Tax Bureau	-	-	-
區公所及所屬	District Offices & Subsidiaries	-	-	-
其他市屬機關	Other Organic Structure of Government	-	-	-
各市營事業機構	Municipal Owned Enterprises	-	-	-

資料來源：本市市議會及人事處。

說明：1.本表只包含表3-3之政務人員、民選機關首長、正式職員、校長及教師之範圍。

2.100年警事人員未得官等別資料，僅以合計數列示。



Table 3-4. Number of Civil Servants and Teachers of All Organizations and Schools of Tainan City by Rank(Cont. End)

Unit: Persons

官等別By Rank					
醫事人員 Medical Personnel					
警佐 Delegated Rank	合計 Total	師(一)級 Senior Grade 1	師(二)級 Senior Grade 2	師(三)級 Senior Grade 3	士(生)級 Junior
1,521	692	1	39	447	205
-	-	-	-	-	-
-	-	-	-	-	-
-	-	-	-	-	-
-	-	-	-	-	-
-	3	-	-	3	-
-	7	-	-	7	-
-	71	-	1	65	5
-	269	-	-	259	10
-	-	-	-	-	-
-	-	-	-	-	-
-	-	-	-	-	-
-	-	-	-	-	-
-	2	-	-	2	-
-	-	-	-	-	-
-	-	-	-	-	-
-	-	-	-	-	-
-	-	-	-	-	-
-	3	1	-	2	-
-	329	-	38	101	190
-	-	-	-	-	-
1,184	-	-	-	-	-
337	8	-	-	8	-
-	-	-	-	-	-
-	-	-	-	-	-
-	-	-	-	-	-

Source: City Council、Department of Personnel

表3-5.臺南市各級機關學校公教人員按教育程度分

單位：人

年底別、性別及機關類別 End of Year, Sex & Organization	總計 Grand Total	研究(院)所Graduate School	
		博士 Ph. D. Degree	碩士 M. A. Degree
民國97年 2008	22,429	36	3,109
民國98年 2009	22,460	52	3,591
民國99年 2010	22,366	64	4,343
民國100年 2011	22,263	81	4,952
民國101年 2012	22,304	119	6,208
民國102年 2013	22,330	118	6,389
民國103年 2014	22,268	135	6,985
民國104年 2015	21,984	155	7,604
民國105年 2016	22,406	169	8,081
民國106年 2017	22,231	176	8,514
男 Male	10,086	108	3,259
女 Female	12,145	68	5,255

Table 3-5. Number of Civil Servants and Teachers of All Organizations and Schools of Tainan City by Educational Attainments

				Unit:Persons
大學畢業 University	專科畢業 College	高中(職)畢業 Senior High (Vocational) School	國(初)中以下 Junior High School & Under	
11,831	4,389	3,041		23
11,632	4,262	2,899		24
11,191	4,164	2,578		26
11,008	3,920	2,285		17
10,531	3,445	1,990		11
10,275	3,529	2,012		7
10,169	3,364	1,607		8
9,553	3,230	1,435		7
9,546	3,267	1,340		3
9,114	3,174	1,249		4
3,386	2,272	1,059		2
5,728	902	190		2

表3-5.臺南市各級機關學校公教人員按教育程度分(續完)

單位：人

年底別、性別及機關類別 End of Year, Sex & Organization		總計 Grand Total	研究(院)所 Graduate School	
			博士 Ph. D. Degree	碩士 M. A. Degree
民國106年 2017		22,231	176	8,514
市議會	City Council	66	1	22
市政府及所屬	City Government & Subsidiaries	320	9	116
民政局	Bureau of Civil Affairs	88	-	27
殯葬管理所	Mortuary Services Office	15	-	2
戶政事務所	Household Registration Office	425	-	29
教育局及所屬	Bureau of Education & Subsidiaries	139	6	51
高中(職)(含完全中學)	Senior(Vocational, Combine) High School	436	5	270
國民中學	Junior High School	3,705	33	2,084
國民小學(含幼兒園)	Elementary Schools	7,399	78	4,224
經濟發展局及所屬	Bureau of Economic Development & Subsidiaries	138	4	55
農業局及所屬	Bureau of Agriculture & Subsidiaries	170	1	78
觀光旅遊局	Bureau of Tourism and Travel	64	1	34
工務局	Bureau of Public Works	162	3	78
水利局	Bureau of Water Resources	117	6	64
社會局及所屬	Bureau of Social Affairs & Subsidiaries	156	-	55
勞工局及所屬	Bureau of Labor Affairs & Subsidiaries	68	-	24
地政局	Bureau of Land	102	1	46
地政事務所	Land Administration Office	440	-	91
都市發展局	Bureau of Urban Development	87	-	64
文化局及所屬	Bureau of Cultural Affairs & Subsidiaries	139	2	48
交通局及所屬	Bureau of Transportation & Subsidiaries	133	1	73
衛生局	Bureau of Public Health	179	1	86
區衛生所	Health Offices of District	344	-	41
環境保護局	Bureau of Environmental Protection	185	7	100
警察局及所屬	Police Bureau & Subsidiaries	4,030	8	205
消防局	Fire Bureau	1,063	2	162
財政稅務局	Finance and Local Tax Bureau	405	1	68
區公所及所屬	District Offices & Subsidiaries	1,656	6	317
其他市屬機關	Other Organic Structure of Government	-	-	-
各市營事業機構	Municipal Owned Enterprises	-	-	-

資料來源：本省市議會及人事處。

說明：本表只包含表3-3之政務人員、民選機關首長、正式職員、校長及教師之範圍。

Table 3-5. Number of Civil Servants and Teachers of All Organizations and Schools of Tainan City by Educational Attainments (Cont. End)

				Unit:Persons
大學畢業 University	專科畢業 College	高中(職)畢業 Senior High (Vocational) School	國(初)中以下 Junior High School & Under	
9,114	3,174	1,249	4	
33	8	2	-	
170	20	5	-	
42	13	6	-	
10	2	1	-	
217	141	37	1	
77	5	-	-	
146	14	1	-	
1,470	100	18	-	
2,871	201	24	1	
63	15	1	-	
71	18	1	1	
25	4	-	-	
67	13	1	-	
41	4	2	-	
95	5	1	-	
37	6	1	-	
46	7	2	-	
233	82	33	1	
21	2	-	-	
83	3	3	-	
53	6	-	-	
71	19	2	-	
247	48	8	-	
63	11	4	-	
1,199	1,692	926	-	
459	365	75	-	
232	95	9	-	
972	275	86	-	
-	-	-	-	
-	-	-	-	

Source: City Council、Department of Personnel

表3-6.臺南市各級機關學校公教人員按年齡分

單位:人

年底別、性別及機關類別 End of Year, Sex & Organization	總計 Grand Total	平均年齡(歲) Average Age(Years)	24歲以下 Under 24 Years
民國96年 2007	22,450	40.84	198
民國97年 2008	22,429	41.24	170
民國98年 2009	22,460	41.65	161
民國99年 2010	22,366	41.80	151
民國100年 2011	22,263	41.59	144
民國101年 2012	22,304	42.02	131
民國102年 2013	22,330	41.94	118
民國103年 2014	22,268	41.90	267
民國104年 2015	21,984	42.13	303
民國105年 2016	22,406	42.18	348
民國106年 2017	22,231	42.26	392
男 Male	10,085	42.96	227
女 Female	12,146	41.69	165

Table 3-6. Number of Civil Servants and Teachers of All Organizations and Schools of  
Tainan City by Age Group

								Unit:Persons
25-29歲	30-34歲	35-39歲	40-44歲	45-49歲	50-54歲	55-59歲	60-64歲	65歲以上
25-29 Years	30-34 Years	35-39 Years	40-44 Years	45-49 Years	50-54 Years	55-59 Years	60-64 Years	65 Years and Over
2,020	3,395	5,062	4,849	3,835	2,075	792	210	14
1,820	3,257	4,812	5,075	4,047	2,213	804	216	15
1,584	3,177	4,426	5,433	4,306	2,311	811	234	17
1,469	3,150	4,228	5,582	4,461	2,279	810	228	8
1,256	3,095	4,167	5,490	4,728	2,312	786	274	11
1,175	3,050	3,888	5,260	4,985	2,657	829	302	27
1,238	3,044	3,944	5,178	5,092	2,588	825	283	20
1,264	2,866	3,958	4,835	5,417	2,571	817	252	21
1,188	2,722	3,861	4,558	5,506	2,700	861	267	18
1,184	2,668	3,897	4,721	5,631	2,783	915	241	18
1,222	2,495	3,957	4,538	5,415	2,979	956	260	17
466	990	1,528	1,971	2,826	1,464	464	136	13
756	1,505	2,429	2,567	2,589	1,515	492	124	4

表3-6.臺南市各級機關學校公教人員按年齡分(續完)

單位:人

年底別、性別及機關類別 End of Year, Sex & Organization	總計 Grand Total	平均年齡(歲) Average Age(Years)	24歲以下 Under 24 Years
民國106年 2017	22,231	42.26	392
市議會 City Council	66	48.21	-
市政府及所屬 City Government & Subsidiaries	320	40.68	7
民政局 Bureau of Civil Affairs	88	42.57	1
殯葬管理所 Mortuary Services Office	15	45.00	-
戶政事務所 Household Registration Office	425	46.72	-
教育局及所屬(不含學校) Bureau of Education & Subsidiaries	139	38.86	5
高中(職)(含完全中學) Senior(Vocational, Combine) High School	436	42.44	-
國民中學 Junior High School	3,705	42.01	5
國民小學(含幼兒園) Elementary Schools	7,399	42.89	46
經濟發展局及所屬 Bureau of Economic Development & Subsidiaries	138	40.51	3
農業局及所屬 Bureau of Agriculture & Subsidiaries	170	40.43	3
觀光旅遊局 Bureau of Tourism and Travel	64	38.95	1
工務局 Bureau of Public Works	162	39.21	5
水利局 Bureau of Water Resources	117	38.95	4
社會局及所屬 Bureau of Social Affairs & Subsidiaries	156	37.38	4
勞工局及所屬 Bureau of Labor Affairs & Subsidiaries	68	42.15	3
地政局 Bureau of Land	102	39.79	3
地政事務所 Land Administration Office	440	43.74	7
都市發展局 Bureau of Urban Development	87	40.22	1
文化局及所屬 Bureau of Cultural Affairs & Subsidiaries	139	37.14	2
交通局及所屬 Bureau of Transportation & Subsidiaries	133	37.94	6
衛生局 Bureau of Public Health	179	41.94	-
區衛生所 Health Offices of District	344	42.49	-
環境保護局 Bureau of Environmental Protection	185	40.73	3
警察局及所屬 Police Bureau & Subsidiaries	4,030	42.43	234
消防局 Fire Bureau	1,063	38.70	14
財政稅務局 Finance and Local Tax Bureau	405	45.40	3
區公所及所屬 District Offices & Subsidiaries	1,656	42.51	32
其他市屬機關 Other Organic Structure of Government	-	-	-
各市營事業機構 Municipal Owned Enterprises	-	-	-

資料來源：本巿市議會及人事處。

說明：本表只包含表3-3之政務人員、民選機關首長、正式職員、校長及教師之範圍。



Table 3-6. Number of Civil Servants and Teachers of All Organizations and Schools of Tainan City by Age Group(Cont. End)

									Unit:Persons
25-29歲	30-34歲	35-39歲	40-44歲	45-49歲	50-54歲	55-59歲	60-64歲	65歲以上	
25-29 Years	30-34 Years	35-39 Years	40-44 Years	45-49 Years	50-54 Years	55-59 Years	60-64 Years	65 Years and Over	
1,222	2,495	3,957	4,538	5,415	2,979	956	260	17	
2	3	9	12	5	17	8	10	-	
45	48	60	43	48	33	24	11	1	
6	19	11	12	12	15	9	3	-	
2	1	1	2	3	3	3	-	-	
11	32	35	58	127	94	54	14	-	
12	34	32	14	22	15	4	-	1	
5	33	125	114	96	46	12	5	-	
81	375	925	1,039	761	388	112	19	-	
264	641	1,392	1,698	2,034	1,074	209	39	2	
18	30	14	17	23	24	8	1	-	
20	33	27	27	22	28	7	2	1	
8	16	8	14	9	4	4	-	-	
21	28	32	33	18	15	8	1	1	
15	23	23	21	12	14	2	2	1	
31	32	32	21	21	8	4	3	-	
6	8	10	14	11	4	9	3	-	
14	15	17	18	19	11	5	-	-	
36	41	66	61	90	88	33	18	-	
6	9	35	12	11	7	5	1	-	
26	34	28	20	18	6	3	2	-	
15	27	30	25	19	7	4	-	-	
22	31	21	25	35	28	12	5	-	
8	43	91	80	54	33	25	10	-	
16	38	38	21	32	20	13	4	-	
269	382	332	638	1,412	560	157	43	3	
72	252	282	218	123	75	24	3	-	
14	34	44	73	102	81	40	11	3	
177	233	237	208	276	281	158	50	4	
-	-	-	-	-	-	-	-	-	
-	-	-	-	-	-	-	-	-	

Source: City Council、Department of Personnel

表3-7.立法委員區域選舉概況

屆及選舉區別 Term & Constituency	投票日期 Date of Ballot 年/月/日 Year/Month/Day	選舉人數(人) No. of Eligible Voters (Persons)	候選人數(人) No. of Candidates(Persons)			投票數(票)
			合計 Total	男 Male	女 Female	合計 Total
第 8 屆 8th Term	101/01/14	1,474,809	15	12	3	1,095,466
第 9 屆 9th Term	105/01/16	1,518,277	23	15	8	1,000,305
第1選區		272,907	4	3	1	171,018
第2選區		298,294	5	4	1	195,828
第3選區		318,142	4	1	3	212,776
第4選區		301,713	6	4	2	202,319
第5選區		327,221	4	3	1	218,364

資料來源：臺南市選委會。

Table 3-7. Election Situations of Legislators

No. of Ballots(Ballots)		已領未投(票) No. of Abandon Vote	當選人數(人) No. of Nominees Elected(Persons)			投票數對選舉 人數比率(%) Rate of Ballots to Eligible Voters	當選人數對候選 人數比率(%) Rate of Nominees to Candidates
有效 Valid	無效 Invalid		合計 Total	男 Male	女 Female		
1,077,402	18,064	43	5	3	2	74.28	33.33
977,972	22,333	24	5	3	2	65.88	21.74
165,458	5,560	8	1	-	1	62.67	25.00
191,467	4,361	5	1	1	-	65.65	20.00
208,750	4,026	3	1	-	1	66.88	25.00
199,166	3,153	5	1	1	-	67.06	16.67
213,131	5,233	3	1	1	-	66.73	25.00

表3-8.市長選舉概況

屆及選舉區別 Term & Constituency	投票日期 Date of Ballot 年/月/日 Year/Month/Day	選舉人數(人) No. of Eligible Voters	候選人數(人) No. of Candidates(Persons)			投票數(票)
			合計 Total	男 Male	女 Female	合計 Total
第 1 屆 1th Term	99/11/27	1,467,256	2	2	-	1,041,941
第 2 屆 2th Term	103/11/29	1,512,778	2	1	1	996,688
新營區 Sinying		61,756				39,501
鹽水區 Yanshuei		21,739				15,175
白河區 Baihe		25,038				16,945
柳營區 Liouying		18,346				13,445
後壁區 Houbi		20,921				14,875
東山區 Dongshan		18,521				11,880
麻豆區 Madou		36,613				25,674
下營區 Siaying		20,959				14,471
六甲區 Lioujia		18,611				13,432
官田區 Guantian		18,070				12,842
大內區 Danei		8,713				6,489
佳里區 Jiali		48,142				32,668
學甲區 Syuejia		22,420				15,053
西港區 Sigang		20,506				15,046
七股區 Cigu		19,734				14,665
將軍區 Jiangjyun		17,810				12,348
北門區 Beimen		10,059				7,023
新化區 Sinhua		35,484				24,290
善化區 Shanhua		36,034				24,792
新市區 Sinshih		27,863				19,192
安定區 Anding		24,576				17,982
山上區 Shanshang		6,351				4,476
玉井區 Yujing		12,286				8,212
楠西區 Nansi		8,548				5,780
南化區 Nanhua		7,600				5,530
左鎮區 Zuojhen		4,598				3,227
仁德區 Rende		59,795				41,395
歸仁區 Gueiren		53,444				37,517
關廟區 Guanmiao		28,859				22,036
龍崎區 Longci		3,813				3,168
永康區 Yongkang		178,619				111,643
東 區 East		146,511				88,699
民國105年 2016		104,487				67,879
北 區 North		105,800				65,337
安南區 Annan		146,915				100,159
安平區 Anping		49,925				26,053
中西區 West Central		63,312				37,789

資料來源：臺南市選委會。

說明：99/11/27為縣市合併後第一屆臺南市直轄市市長選舉。

Table 3-8. Election Situations of City Magistrate

No. of Ballots(Ballots)		已領未投(票) No. of Abandon Vote	當選人姓名			投票數對選舉 人數比率(%) Rate of Ballots to Eligible Voters
有效 Valid	無效 Invalid		Name of Nominee Elected			
1,026,093	15,848	16	賴	清	德	71.01
976,093	20,595	29	賴	清	德	65.88
38,545	956	2				63.96
14,804	371	-				69.81
16,571	374	-				67.68
13,060	385	-				73.29
14,512	363	-				71.10
11,585	295	1				64.14
25,088	586	-				70.12
14,077	394	-				69.04
13,072	360	-				72.17
12,545	297	1				71.07
6,325	164	-				74.47
32,018	650	-				67.86
14,655	398	-				67.14
14,683	363	-				73.37
14,335	330	-				74.31
12,099	249	-				69.33
6,861	162	-				69.82
23,839	451	1				68.45
24,262	530	1				68.80
18,834	358	-				68.88
17,517	465	-				73.17
4,367	109	2				70.48
8,073	139	-				66.84
5,638	142	-				67.62
5,404	126	-				72.76
3,163	64	-				70.18
40,586	809	-				69.23
36,756	761	-				70.20
21,608	428	-				76.36
3,091	77	-				83.08
109,733	1,910	9				62.50
86,877	1,822	1				60.54
66,564	1,315	-				64.96
64,056	1,281	6				61.76
98,257	1,902	3				68.17
25,592	461	2				52.18
37,041	748	-				59.69

Source: Election Commission of Tainan City.

表3-9.市議員選舉概況

屆及選舉區別 Term & Constituency	投票日期 Date of Ballot 年/月/日 Year/Month/Day	選舉人數(人) No. of Eligible Voters (Persons )	候選人數(人) No. of Condidates(Persons)			投票數(票)
			合計 Total	男 Male	女 Female	合計 Total
第 1 屆 1th Term	99/11/27	1,462,844	130	93	37	1,039,888
第 2 屆 2th Term	103/11/29	1,507,077	87	57	30	994,485
第 1 選舉區		64,297	3	2	1	43,601
第 2 選舉區		101,469	6	4	2	67,948
第 3 選舉區		50,135	3	3	-	34,346
第 4 選舉區		93,856	5	3	2	66,177
第 5 選舉區		87,997	5	3	2	62,196
第 6 選舉區		60,215	3	3	-	42,581
第 7 選舉區		50,310	3	3	-	35,135
第 8 選舉區		32,877	2	2	-	22,672
第 9 選舉區		204,344	11	8	3	129,766
第 10 選舉區		145,986	9	6	3	99,703
第 11 選舉區		104,886	6	3	3	64,898
第 12 選舉區		62,774	2	-	2	37,542
第 13 選舉區		49,369	2	2	-	25,809
第 14 選舉區		145,412	9	5	4	88,202
第 15 選舉區		103,782	6	3	3	67,560
第 16 選舉區		144,956	7	5	2	103,670
第 17 選舉區		2,087	3	1	2	1,244
第 18 選舉區		2,325	2	1	1	1,435

資料來源：臺南市選委會。

說明：1.99/11/27為縣市合併後第一屆臺南市議員選舉。

2.市議員選民數較市長選民數較少，因市議員選舉之選區較多，惟須於投票日前於選舉區內繼續居住四個月以上。

Table 3-9. Election Situations of City Councilors

No. of Ballots(Ballots)		已領未投 (票) No. of Abandon Vote	當選人數(人) No. of Nominees Elected(Persons)			投票數對選舉 人數比率(%) Rate of Ballots to Eligible Voters	當選人數對候選 人數比率(%) Rate of Nominees to Candidates
有效 Valid	無效 Invalid		合計 Total	男 Male	女 Female		
1,021,723	18,165	29	57	34	23	71.09	43.85
974,600	19,885	44	57	34	23	65.99	65.52
42,657	944	2	2	1	1	67.81	66.67
66,662	1,286	2	4	3	1	66.96	66.67
33,686	660	-	2	2	-	68.51	66.67
65,028	1,149	-	3	2	1	70.51	60.00
61,171	1,025	1	3	1	2	70.68	60.00
41,332	1,249	2	2	2	-	70.71	66.67
34,263	872	5	2	2	-	69.84	66.67
22,096	576	2	1	1	-	68.96	50.00
127,448	2,318	6	8	5	3	63.50	72.73
98,135	1,568	5	5	4	1	68.30	55.56
63,702	1,196	10	4	2	2	61.87	66.67
36,223	1,319	1	2	-	2	59.81	100.00
24,677	1,132	2	2	2	-	52.28	100.00
86,584	1,618	2	6	3	3	60.66	66.67
66,529	1,031	1	4	1	3	65.10	66.67
101,777	1,893	2	5	3	2	71.52	71.43
1,222	22	-	1	-	1	59.61	33.33
1,408	27	1	1	-	1	61.72	50.00

Source: Election Commission of Tainan City.