

拾壹、社會福利

社會行政工作旨在改善人民福利促進社會安定，其範圍廣泛項目眾多包括：社會保險、國民就業、社會救助、國民住宅、福利服務、社會教育及社區發展等項目，並將目前消極性之救濟補助工作，逐漸改進為積極性之社會福利事業。

一、人民團體及宗教概況

- (一) 人民團體分為職業團體及社會團體二大類，105 年底本市計有職業團體 854 個單位，其中最主要為工會 414 個單位；社會團體計有 1,878 個單位，其中最多者為社會服務及公益慈善團體 768 個單位。
- (二) 本市 105 年底寺廟教堂數 1,770 所，其中以道教 1,348 所最多，其次為佛教 229 所；宗教信仰人數共 120,710 人，以道教 104,260 人最多，其次為佛教 14,624 人。
- (三) 本市 105 年底合作社數計 268 個，個人社員數 170,777 人，法人社員 146 人。

二、社會福利概況

- (一) 105 年底身心障礙人數 96,483 人，其中男性 53,758 人、占 55.72%，女性 42,725 人、占 44.28%；身心障礙福利服務機構 22 所，實際安置人數 1,705 人，其中男性 1,086 人、占 63.70%，女性 619 人、占 36.30%。
- (二) 105 年低收入戶 10,187 戶、占全市總戶數比率 1.50%，人數為 22,200 人、占全市總人口比率 1.18%；中低收入戶 9,558 戶、占全市總戶數比率 1.41%，人數為 31,281 人、占全市總人口比率 1.66%。
- (三) 105 年中低收入老人生活津貼計 9,644 人，其中男性 4,362 人、占 45.23%，女性 5,282 人、占 54.77%，核付金額 775,152 千元；老農津貼核付人數計 79,095 人，其中男性 31,839 人、占 40.25%，女性 47,256 人、占 59.75%，核付金額 6,891,808 千元；中低收入老人生活津貼與老農津貼受益人數占 65 歲以上人口比例 34.17%。
- (四) 105 年急難救助人次 3,820 人次，救助金額 25,576,606 元；遭受災害人數計 114 人，安遷救助戶數為 327 戶、人數 861 人，財物受損影響生計戶數 3,382 戶，救助金額 50,221 千元。
- (五) 105 年性侵害通報件數 837 件，被害人數計 443 人，其中男性 56 人、占 12.64%，女性 380 人、占 85.78%，不詳 7 人、占 1.58%。
- (六) 105 年家庭暴力通報件數計 7,555 件，其中婚姻、離婚或同居關係暴力 4,080 件、兒少保護 1,156 件、老人虐待 447 件及其他 1,872 件。

表11-1.各級人民團體數

單位：個

年底別 End of Year	職業團體 Occupational Associations						
	合計 Total	農會 Farmer's Associations	漁會 Fisherman's Associations	工會 Labor Associations	工業團體 Industrial Associations	商業團體 Commercial Associations	自由職業團體 Liberal Profession Associations
民國96年 2007	753	33	2	338	2	184	194
民國97年 2008	776	33	2	358	2	186	195
民國98年 2009	798	33	2	363	2	186	212
民國99年 2010	816	33	2	376	2	189	214
民國100年 2011	830	33	2	394	1	183	217
民國101年 2012	850	33	2	400	2	190	223
民國102年 2013	842	33	2	399	2	183	223
民國103年 2014	847	33	2	405	2	184	221
民國104年 2015	848	33	2	407	2	180	224
民國105年 2016	854	33	2	414	2	179	224

資料來源：本市社會局、農業局、勞工局。

Table 11-1. The Number of the Civic Association at All Levels

Unit: Units

社會團體 Social Associations								
合計 Total	學術文化團體 Academic & Cultural Associations	醫療衛生團體 Medical Associations	宗教團體 Religious Associations	體育團體 Sports Associations	社會服務及公益 慈善團體 Social Services & Charity Associations	國際團體 International Associations	經濟業務團體 Economic Business Associations	其他 Others
1,296	225	17	30	141	531	92	132	128
1,358	238	18	30	150	556	97	138	131
1,434	254	18	33	164	578	99	150	138
1,499	255	18	39	182	604	100	150	151
1,521	263	19	40	174	615	100	165	145
1,601	260	17	43	200	644	100	187	150
1,702	271	16	45	224	679	102	196	169
1,788	275	18	52	236	718	110	205	174
1,792	283	18	55	221	724	110	210	171
1,878	299	18	60	229	768	113	212	179

表11-2.宗教教務概況
Table 11-2. General Conditions of Religions

年底及宗教別 End of Year, Religion	寺廟教堂數 (所) Temples and Churches (Places)	神職人員數 (人) No. of Clergies (Persons)	信徒人數 (人) No. of Followers of Temples (Persons)
民國96年 2007	1,776	426	187,698
民國97年 2008	1,790	426	192,119
民國98年 2009	1,794	421	200,204
民國99年 2010	1,822	424	205,052
民國100年 2011	1,831	427	216,360
民國101年 2012	1,836	427	212,374
民國102年 2013	1,807	402	186,866
民國103年 2014	1,770	-	141,198
民國104年 2015	1,772	-	124,981
民國105年 2016	1,770	-	120,710
佛教Buddhism	229	-	14,624
道教Taoism	1,348	-	104,260
天主教 Catholicism	20	-	-
基督教 Christianity	132	-	-
回教Mohammedanism	-	-	-
軒轅教Hsuan Yuan Chiao	-	-	-
理教Li-ism	1	-	-
天理教Tian Li Chiao	1	-	-
巴哈伊教Baha I Chiao	1	-	-
天帝教Tien Dih Chiao	-	-	-
一貫道I Kuan Dao	34	-	1,635
天德聖教Tien Te Chiao	1	-	47
其他 Others	3	-	144

資料來源：本市民政局。

Source: Bureau of Civil Affairs.

說明:1.102年因10年換證，信徒人數重新計算，致使信徒人數差異較大。

2.103年起無統計神職人員數。

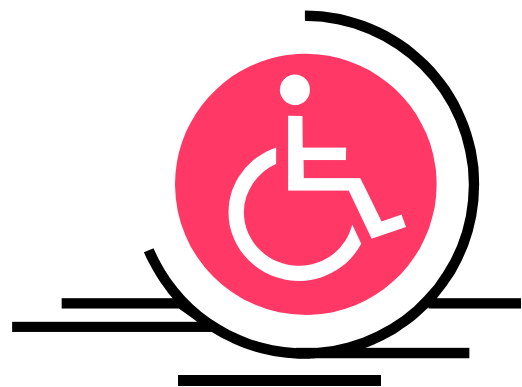


表11-3.宗教社會服務概況

單位：所

年底及 宗教別 End of Year, Religion	醫療機構 Medical Institutions		文教機構 Cultural Institutions				
	醫院 Hospitals	診所 Clinics	大學 Universities & Colleges	專科 學校 Junior Colleges	職校 Vocational Schools	中學 Junior & Senior High Schools	小學 Primary Schools
民國96年 2007	2	-	-	-	-	5	3
民國97年 2008	2	-	-	-	-	5	3
民國98年 2009	2	-	-	-	-	5	2
民國99年 2010	2	-	-	-	-	5	2
民國100年 2011	2	-	-	-	-	5	2
民國101年 2012	2	-	-	-	-	5	2
民國102年 2013	2	-	-	-	-	5	2
民國103年 2014	2	-	1	-	-	5	1
民國104年 2015	2	-	1	-	-	5	1
民國105年 2016	2	1	1	-	-	5	1
佛教Buddhism	1	-	-	-	-	-	-
道教Taoism	-	-	1	-	-	-	-
天主教 Catholicism	-	-	-	-	-	3	1
基督教 Christianity	1	1	-	-	-	2	-
回教Mohammedanism	-	-	-	-	-	-	-
軒轅教Hsuan Yuan Chiao	-	-	-	-	-	-	-
理教Li-ism	-	-	-	-	-	-	-
天理教Tian Li Chiao	-	-	-	-	-	-	-
巴哈伊教Baha I Chiao	-	-	-	-	-	-	-
天帝教Tien Dih Chiao	-	-	-	-	-	-	-
一貫道I Kuan Dao	-	-	-	-	-	-	-
天德聖教Tien Te Chiao	-	-	-	-	-	-	-
其他 Others	-	-	-	-	-	-	-

資料來源：本市民政局。

Table 11-3. General Conditions of Social Services of Religions

Unit:Places

		公益慈善事業 Public Welfare & Charity Work						
幼稚園 托兒所 Kindergartens, Nurseries	其他 Others	養老院 Homes for the Elderly	身心障礙教養院 Institutions for the Disabled	青少年 輔導院 Institutions for the Youth Guidance	福利基金會 Welfare Foundations	社會 服務中心 Social Welfare Services Centers	其他 Others	
49	62	3	-	-	9	12	5	
48	62	3	-	-	9	12	5	
47	64	3	-	-	9	12	7	
47	64	3	-	-	9	12	7	
47	64	3	-	-	9	12	7	
47	64	3	-	-	9	12	7	
44	30	5	-	-	19	-	7	
38	27	4	-	-	14	-	6	
33	28	4	-	-	11	-	8	
29	27	5	-	-	11	-	5	
5	12	2	-	-	4	-	3	
1	9	-	-	-	7	-	1	
13	1	2	-	-	-	-	-	
10	3	1	-	-	-	-	-	
-	-	-	-	-	-	-	-	
-	-	-	-	-	-	-	-	
-	-	-	-	-	-	-	-	
-	-	-	-	-	-	-	-	
-	-	-	-	-	-	-	-	
-	2	-	-	-	-	-	1	
-	-	-	-	-	-	-	-	
-	-	-	-	-	-	-	-	

Source: Bureau of Civil Affairs.

表11-4.合作社概況

年底及類別 End of Year, Kind			總計 Grand Total					
			社數(個) No. of Cooperatives (Units)	社場員數(人) No. of Members(Persons)			法人社員 Members in Law	股金總額 (新臺幣元) Capital (NT\$)
				個人社員 Individual Members				
				合計 Total	男 Male	女 Female		
民國96年 2007	382	380,988	441	177,393,595		
民國97年 2008	383	372,822	432	184,541,423		
民國98年 2009	379	378,168	184,465	193,703	419	200,472,425		
民國99年 2010	361	365,565	151,181	154,384	292	205,258,173		
民國100年 2011	357	274,308	136,142	138,166	288	206,710,498		
民國101年 2012	330	247,743	123,582	124,161	190	185,058,077		
民國102年 2013	315	233,163	124,811	108,352	172	181,321,189		
民國103年 2014	307	222,693	119,685	103,008	156	179,826,377		
民國104年 2015	291	207,900	113,432	94,468	155	168,877,775		
民國105年 2016	268	170,777	95,633	75,144	146	156,414,751		
		小計 Subtotal	91	4,928	3,749	1,179	33	130,652,750
專營合作社 Single-Purpose C.S.	農業合作社 Agricultural C.S.	農業生產 Agricultural Production C.S.	63	3,891	2,997	894	33	98,837,050
		農業運銷 Agricultural Shipping and Marketing C.S.	28	1,037	752	285	-	31,815,700
		農業勞動 Agricultural Labor C.S.	-	-	-	-	-	-

表11-4.合作社概況(續完)

年底及類別 End of Year, Kinds			總計 Grand Total					股金總額 (新臺幣元) Capital (NT\$)
			社數(個) No. of Cooperatives (Units)	社場員數(人) No. of Members(Persons)				
				個人社員 Individual Members			法人社員 Members in Law	
				合計 Total	男 Male	女 Female		
專營 合作社 Single- Purpos e C.S.	工業 合作 社 Industry C.S.	小計 Subtotal	10	860	768	92	-	9,622,770
		工業生產 Industrial Production C.S.	-	-	-	-	-	-
		工業運銷 Industrial Shipping and Marketing C.S.	-	-	-	-	-	-
		工業供給 Industrial Supply C.S.	-	-	-	-	-	-
		工業利用 Industrial Utilities C.S.	1	7	3	4	-	72,000
		工業勞動 Industrial Labor C.S	4	97	33	64	-	2,018,770
	消費 合作社 Consumption C.S.	工業運輸 Industrial Transport C.S.	4	741	722	19	-	7,320,000
		原住民勞動 Aboriginal C.S	1	15	10	5	-	212,000
		小計 Subtotal	150	153,876	84,314	69,562	105	11,011,530
		地區 District C.S.	2	2,434	1,057	1,377	-	3,970,000
兼營 Multi- Purpos e C.S	勞工 Labor's Organizations	勞工 Labor's Organizations	-	-	-	-	-	-
		人民團體 Civic Organization C.S.	-	-	-	-	-	-
	機關 Organization C.S.	15	7,442	3,057	4,385	-	3,548,900	
	學校 School C.S.	133	144,000	80,200	63,800	105	3,492,630	
	公用Public Utility C.S.	-	-	-	-	-	-	
保險Insurance C.S.	-	-	-	-	-	-		
區域性合作社 District General C.S.	區域性合作社 District General C.S.	6	3,342	2,376	966	8	1,265,861	
	社區性合作社 Community C.S.	3	6,844	3,571	3,273	-	3,295,500	
	合作農場 Cooperative Farm C.S.	8	927	855	72	-	566,340	

資料來源：本市社會局。

Table 11-4. General Conditions of Cooperatives(Cont.End)

單位社 Units of Cooperatives					聯合社 Combines of Cooperatives				
社數(個)	社場員數(人) No. of Members(Persons)				股金總額 (新臺幣元)	社數(個)	法人社員 (人)	股金總額 (新臺幣元)	
No. of Cooperatives (Units)	個人社員 Individual Members			法人社員 Members in Law	Capital (NT\$)	No. of Cooperatives (Units)	Members in Law (Persons)	Capital (NT\$)	
	合計 Total	男 Male	女 Female						
10	860	768	92	-	9,622,770	-	-	-	
-	-	-	-	-	-	-	-	-	
-	-	-	-	-	-	-	-	-	
-	-	-	-	-	-	-	-	-	
1	7	3	4	-	72,000	-	-	-	
4	97	33	64	-	2,018,770	-	-	-	
4	741	722	19	-	7,320,000	-	-	-	
1	15	10	5	-	212,000	-	-	-	
148	153,876	84,314	69,562	-	10,895,930	2	105	115,600	
2	2,434	1,057	1,377	-	3,970,000	-	-	-	
-	-	-	-	-	-	-	-	-	
-	-	-	-	-	-	-	-	-	
15	7,442	3,057	4,385	-	3,548,900	-	-	-	
131	144,000	80,200	63,800	-	3,377,030	2	105	115,600	
-	-	-	-	-	-	-	-	-	
-	-	-	-	-	-	-	-	-	
4	3,342	2,376	966	-	1,070,011	2	8	195,850	
3	6,844	3,571	3,273	-	3,295,500	-	-	-	
8	927	855	72	-	566,340	-	-	-	

Source: Bureau of Social Affairs.

表11-5.推行社區發展工作成果

年底別及市區別	社區發展協會數 (個)	社區戶數 (戶)	社區人口數 (人)	理監事人數 (人)	社區發展協會會員數 (人)
End of Year & Districts	No. of Community Development Associations(Units)	No. of Households of Communities (Households)	No. of Population of Communities (Persons)	No. of Directors and Supervisors (Persons)	Persons of Community Development Associations (Persons)
民國96年 2007	655	585,878	1,760,809	...	102,305
民國97年 2008	668	605,584	1,813,871	...	103,616
民國98年 2009	670	612,981	1,830,301	...	104,017
民國99年 2010	673	623,515	1,838,057	...	145,606
民國100年 2011	670	620,658	1,805,823	...	100,818
民國101年 2012	672	609,241	1,756,330	10,629	95,866
民國102年 2013	675	608,949	1,733,253	10,433	96,532
民國103年 2014	677	630,368	1,780,243	10,420	94,110
民國104年 2015	678	628,175	1,764,787	10,526	92,858
民國105年 2016	678	634,569	1,769,622	10,598	92,457
新營區 Sinying	28	28,539	77,237	454	3,560
鹽水區 Yanshuei	23	10,461	25,000	324	3,894
白河區 Baihe	24	10,468	27,949	404	3,568
柳營區 Liouying	11	7,846	21,645	190	1,539
後壁區 Houbi	22	8,907	24,329	383	2,490
東山區 Dongshan	16	8,424	21,354	258	1,403
麻豆區 Madou	20	14,001	40,237	277	1,814
下營區 Siaying	8	9,115	24,508	140	1,308
六甲區 Lioujia	5	6,578	19,420	72	731
官田區 Guantian	12	7,880	21,535	164	1,777
大內區 Danei	6	3,899	9,974	77	624
佳里區 Jiali	21	20,529	59,452	385	4,438
學甲區 Syuejia	17	9,239	26,232	293	2,913
西港區 Sigang	10	8,155	24,870	158	1,432
七股區 Cigu	23	8,057	23,172	299	2,300
將軍區 Jiangjyun	18	7,315	20,051	243	2,125
北門區 Beimen	10	4,279	11,333	139	942
新化區 Sinhua	16	12,032	37,029	274	2,098
善化區 Shanhua	19	17,238	47,585	305	3,214
新市區 Sinshih	12	12,002	36,246	224	2,314
安定區 Anding	16	9,978	30,465	253	3,288
山上區 Shanshang	7	2,693	7,363	93	731
玉井區 Yujing	8	4,478	12,432	91	1,027
楠西區 Nansi	6	3,533	9,898	112	734
南化區 Nanhua	9	2,859	8,829	132	1,411
左鎮區 Zuojhen	5	1,983	4,988	60	471
仁德區 Rende	17	24,940	68,059	319	5,303
歸仁區 Gueiren	17	19,129	58,495	302	3,502
關廟區 Guanmiao	12	9,398	29,577	157	1,543
龍崎區 Longci	2	1,555	4,109	30	631
永康區 Yongkang	39	82,867	232,210	651	5,992
東區 East	38	61,072	159,715	569	4,995
南區 South	35	39,025	107,305	494	4,652
北區 North	41	49,021	129,846	665	4,849
安南區 Annan	54	62,086	191,196	906	4,470
安平區 Anping	22	25,144	65,738	292	1,884
中西區 West Central	29	19,844	50,239	409	2,490

資料來源：本市社會局。

Table 11-5. Achievements of Community Development

設置社區生產建設 基金（個） Community Economic Development Fund (Units)	實際使用經費(元)Outlay(N.T \$)		社區活動中心 （幢） Community Activity Centers (Units)
	政府補助款 Government-Provided	社區自籌款 Self-Provided	
273	107,835,278	49,147,834	356
267	127,975,623	60,760,174	368
264	136,048,737	51,999,468	345
255	167,744,214	56,776,619	280
292	83,480,333	39,315,579	254
323	110,696,149	51,446,278	222
319	126,497,753	51,494,079	159
318	118,915,514	50,714,814	160
317	103,918,460	48,593,009	156
317	105,738,630	45,443,646	156
2	6,050,670	1,458,549	1
-	760,000	234,815	-
19	7,687,828	3,280,748	3
7	3,579,800	307,317	-
6	5,779,677	577,967	-
9	630,000	306,200	7
4	2,193,380	2,633,135	3
-	1,590,250	347,163	4
-	600,000	168,645	-
5	2,040,000	333,020	6
4	1,790,900	115,246	6
6	1,741,000	622,050	11
1	3,010,666	3,325,210	-
-	669,370	493,393	1
20	865,000	686,100	12
17	4,747,390	684,581	8
-	1,057,500	135,629	-
4	917,856	142,314	-
16	3,213,884	120,500	7
9	6,724,879	3,161,525	-
-	2,786,260	5,496,311	8
2	685,000	527,784	-
-	2,035,795	396,198	2
-	979,250	114,392	4
-	1,555,500	56,186	3
5	10,849,584	1,063,978	-
13	3,063,400	6,595,198	-
10	1,234,737	711,095	-
-	3,374,150	1,356,623	1
1	220,000	52,536	-
-	4,032,500	2,018,520	-
29	1,690,000	1,985,000	8
29	4,948,670	989,734	12
22	2,059,400	874,749	14
37	5,455,566	1,091,113	19
15	3,174,065	107,738	8
25	1,944,703	2,872,384	8

Source: Bureau of Social Affairs.

表11-5.推行社區發展工作成果(續完)

年度別及區別 Fiscal Year, District	社區發展工作項目 Community Development					
	辦理社區幹部 訓練(人次) Topic Training (Person-Times)	辦理社區觀摩 (人次) Community Exposition (Person-Times)	社區長壽俱樂部 (處) Elderly Community Club (Places)	社區成長教室(社 區媽媽教室)(班) Community Mothers' Common Room (Classes)	社區守望相 助隊(隊) Community Mutual-help Programs (Teams)	社區民俗藝文康 樂班隊(隊) Community Folk Custom Arts and Recreation Squads (Teams)
民國96年 2007	36,176	22,811	547	443	160	175
民國97年 2008	9,384	23,020	507	459	166	183
民國98年 2009	11,154	34,958	542	412	169	142
民國99年 2010	14,390	24,864	554	439	161	180
民國100年 2011	9,722	88,502	533	382	148	170
民國101年 2012	9,775	28,539	525	450	161	184
民國102年 2013	7,846	22,993	500	428	150	181
民國103年 2014	9,928	21,187	483	367	156	182
民國104年 2015	9,025	26,862	488	351	151	174
民國105年 2016	7,317	24,908	489	350	145	165
新營區 Sinying	905	1,825	15	11	3	22
鹽水區 Yanshuei	32	90	14	12	4	7
白河區 Baihe	869	1,393	12	12	2	2
柳營區 Liouying	-	1,000	11	12	3	7
後壁區 Houbi	120	1,850	22	22	5	23
東山區 Dongshan	-	-	14	11	2	2
麻豆區 Madou	343	1,258	4	-	2	3
下營區 Siaying	78	343	5	2	3	2
六甲區 Lioujia	-	-	10	11	2	2
官田區 Guantian	-	-	15	15	-	-
大內區 Danei	40	-	7	5	-	-
佳里區 Jiali	497	1,163	20	20	10	9
學甲區 Syuejia	70	233	14	12	5	5
西港區 Sigang	170	821	5	7	4	7
七股區 Cigu	-	-	26	12	3	14
將軍區 Jiangjiyun	295	367	17	18	3	3
北門區 Beimen	80	495	6	2	-	-
新化區 Sinhua	45	2,370	15	14	6	-
善化區 Shanhua	50	1,240	14	3	1	3
新市區 Sinshih	111	3,220	13	9	3	2
安定區 Anding	1,836	1,983	16	16	1	13
山上區 Shanshang	28	271	9	3	1	1
玉井區 Yujing	258	904	5	2	4	3
楠西區 Nansi	53	155	3	2	2	1
南化區 Nanhua	-	-	1	1	1	-
左鎮區 Zuojhen	130	371	5	-	2	1
仁德區 Rende	162	1,248	17	17	8	7
歸仁區 Gueiren	20	-	12	9	5	3
關廟區 Guanmiao	5	331	7	7	-	6
龍崎區 Longci	-	-	2	1	2	-
永康區 Yongkang	826	1,022	22	10	3	4
東區 East	-	-	16	16	4	1
南區 South	-	-	12	12	10	2
北區 North	30	185	37	20	16	2
安南區 Annan	135	180	46	15	17	4
安平區 Anping	76	-	10	5	3	-
中西區 West Central	53	590	10	4	5	4

Table 11-5. Achievements of Community Development(Cont.End)

社區發展工作項目 Community Development							
社區志願服務 Community Volunteer Service		辦理社區照顧關 懷據點 (處)	社區圖書室 (處)	社區刊物 (期)	服務成果 Achievements of Services		
團隊 (隊) Teams (Groups)	志工數 (人) No. of Volunteers (Persons)	Community Care Centers (Places)	Community Library (Places)	Community Publications (Serials)	福利服務或活動 (受益人次) Welfare Services or Activities (Beneficiary-Times)	其他服務 (受益人次) Other Services (Beneficiary- Times)	
324	143	130	
362	133	137	
354	139	120	
408	129	127	
459	126	137	
524	16,923	278	122	137	759,632	314,697	
436	16,173	288	109	142	677,619	302,957	
456	16,515	274	80	93	770,502	260,517	
447	15,939	249	62	87	821,448	381,770	
476	15,895	245	61	79	1,008,877	603,259	
38	1,427	13	1	2	65,439	29,162	
8	221	13	-	-	5,300	-	
37	851	18	3	12	109,213	10,736	
10	374	10	-	-	9,301	114,905	
29	1,150	15	2	-	13,050	8,850	
12	504	7	-	-	5,122	4,627	
17	477	5	-	-	26,030	11,161	
12	315	6	-	-	6,262	4,629	
-	-	-	-	-	5,254	-	
-	-	5	-	-	4,773	3,158	
3	101	3	-	-	32,208	21,336	
18	676	9	2	8	27,996	14,048	
37	553	5	2	1	6,377	887	
12	411	4	3	2	24,092	4,048	
11	366	7	1	-	1,450	-	
1	64	4	-	-	68,172	6,696	
4	113	4	-	-	5,762	981	
13	447	4	-	1	3,910	13,654	
10	490	10	2	-	116,603	11,100	
20	587	4	-	2	14,947	1,486	
22	1,227	6	1	-	65,488	2,097	
-	28	1	-	-	1,567	6,376	
6	331	-	1	-	6,545	6,203	
5	206	5	-	-	2,573	750	
3	311	6	-	-	21,122	10,325	
2	143	2	-	-	3,112	1,350	
15	806	6	-	-	14,007	5,997	
14	466	2	-	1	12,572	-	
6	240	3	-	-	11	-	
1	51	-	-	-	559	144	
15	410	10	4	10	39,880	14,325	
4	95	9	-	-	150,239	206,693	
35	1,028	10	2	4	13,511	15,543	
22	364	20	10	24	32,107	16,605	
11	301	9	12	4	55,520	38,894	
5	162	5	6	3	20,428	-	
18	599	5	9	5	18,375	16,493	

表11-6.身心障礙人數

單位：人

年底別及區別 End of Year, District	身心障礙人數							
	總計 Grand Total			領有舊制身心障礙證明者				
				合計 Total			視覺 障礙者 Vision Disability	
	合計 Total	男 Male	女 Female	計 Sub-total	男 Male	女 Female	男 Male	女 Female
民國96年 2007	82,833	82,833	4,787	
民國97年 2008	85,850	85,850	4,927	
民國98年 2009	89,372	89,372	5,155	
民國99年 2010	91,415	91,415	5,310	
民國100年 2011	92,853	92,853	5,425	
民國101年 2012	93,299	52,191	41,108	86,250	48,356	37,894	2,608	2,454
民國102年 2013	94,051	52,589	41,462	74,435	41,849	32,586	2,166	2,054
民國103年 2014	94,359	52,738	41,621	66,562	37,514	29,048	1,854	1,786
民國104年 2015	96,182	53,740	42,442	56,531	31,690	24,841	1,579	1,546
民國105年 2016	96,483	53,758	42,725	39,834	21,749	18,085	1,169	1,233
新營區 Sinying	4,277	2,342	1,935	1,770	940	830	58	79
鹽水區 Yanshuei	1,948	1,105	843	891	489	402	34	36
白河區 Baihe	2,371	1,324	1,047	1,065	586	479	33	27
柳營區 Liouying	1,719	944	775	780	423	357	23	30
後壁區 Houbi	2,193	1,265	928	1,079	605	474	36	40
東山區 Dongshan	1,814	1,035	779	816	437	379	25	24
麻豆區 Madou	2,702	1,498	1,204	1,119	617	502	38	19
下營區 Siaying	1,909	1,047	862	796	462	334	21	30
六甲區 Lioujia	1,597	896	701	688	381	307	24	27
官田區 Guantian	1,531	819	712	645	327	318	17	12
大內區 Danei	782	425	357	368	196	172	14	12
佳里區 Jiali	3,155	1,716	1,439	1,206	654	552	30	46
學甲區 Syuejia	1,812	975	837	764	424	340	35	38
西港區 Sigang	1,456	826	630	576	329	247	9	16
七股區 Cigu	1,656	891	765	662	340	322	19	28
將軍區 Jiangjyun	1,556	842	714	661	342	319	27	38
北門區 Beimen	905	515	390	390	208	182	15	34
新化區 Sinhua	2,472	1,401	1,071	1,104	592	512	34	29
善化區 Shanhua	2,311	1,277	1,034	946	518	428	25	33
新市區 Sinshih	1,530	887	643	648	369	279	25	12
安定區 Anding	1,667	931	736	654	365	289	16	22
山上區 Shanshang	537	303	234	221	125	96	5	7
玉井區 Yujing	1,056	594	462	496	263	233	12	14
楠西區 Nansi	714	409	305	301	171	130	17	11
南化區 Nanhua	633	355	278	299	161	138	13	7
左鎮區 Zuojhen	453	263	190	220	125	95	8	4
仁德區 Rende	3,526	2,011	1,515	1,557	884	673	49	37
歸仁區 Gueiren	2,928	1,672	1,256	1,157	639	518	24	37
關廟區 Guanmiao	1,931	1,117	814	824	471	353	24	31
龍崎區 Longci	311	175	136	143	81	62	10	2
永康區 Yongkang	9,356	5,112	4,244	3,632	1,894	1,738	86	76
東區 East	7,150	3,873	3,277	2,831	1,520	1,311	91	69
南區 South	6,070	3,398	2,672	2,487	1,372	1,115	69	65
北區 North	6,136	3,386	2,750	2,503	1,328	1,175	74	88
安南區 Annan	8,281	4,774	3,507	3,176	1,812	1,364	63	86
安平區 Anping	2,352	1,334	1,018	863	483	380	18	23
中西區 West Central	3,686	2,021	1,665	1,496	816	680	48	44

資料來源：本市社會局。

備註：身心障礙101年7月改新制證明

Table 11-6. The Disabled Population

Unit : Persons

The Disabled Population													
With Disability Manual by Old System													
聽覺機能障礙者		平衡機能障礙者		聲音機能或語言機能障礙者		肢體障礙者		智能障礙者		重要器官失去功能者		顏面損傷者	
Hearing Dysfunction		Balance Dysfunction		Voice or Speech Dysfunction		Limbs Disability		Mental Disability		Losing Functions of Primary Organs		Suffering Facial Damage	
男	女	男	女	男	女	男	女	男	女	男	女	男	女
Male	Female	Male	Female	Male	Female	Male	Female	Male	Female	Male	Female	Male	Female
8,217		278		1,070		35,260		7,084		9,059		240	
8,597		317		1,096		35,641		7,308		9,716		260	
9,000		383		1,109		35,993		7,592		10,418		290	
9,383		408		1,131		35,704		7,814		10,910		308	
9,640		457		1,145		35,107		7,987		11,410		318	
5,164	3,877	248	171	709	349	18,740	13,566	4,470	3,321	5,890	5,003	229	82
4,382	3,352	181	127	629	310	16,888	12,059	4,097	3,045	5,132	4,542	206	79
3,700	2,877	133	96	575	275	15,604	10,994	3,824	2,855	4,522	4,098	195	72
2,981	2,360	117	79	511	243	14,295	9,953	2,256	1,842	3,981	3,647	165	63
2,404	1,923	88	65	357	161	10,523	7,919	768	671	2,950	2,831	109	33
105	76	5	4	21	9	459	410	25	17	138	102	1	3
45	35	1	-	13	8	240	202	17	18	59	49	1	2
81	56	2	1	11	7	266	211	26	26	62	55	6	2
40	28	-	-	11	8	228	194	17	17	47	36	3	-
68	52	2	2	19	10	268	211	60	29	63	62	2	-
54	43	2	1	17	5	226	196	14	19	43	40	1	-
63	49	1	1	7	2	312	252	17	15	87	66	3	-
55	38	3	2	6	1	212	153	27	11	67	29	2	-
38	25	-	-	4	2	195	142	13	14	57	45	1	-
35	35	1	1	7	4	179	163	15	14	31	36	2	-
22	23	1	-	2	3	96	87	4	6	18	19	-	1
66	51	5	1	11	5	310	243	23	14	95	78	3	3
36	28	1	1	3	1	202	136	16	11	64	62	1	-
34	21	1	-	11	2	181	123	9	7	35	32	3	-
31	30	1	1	3	8	164	133	11	16	56	35	1	-
35	31	-	2	6	-	165	127	17	11	36	46	1	-
25	24	2	1	2	2	91	64	11	9	33	23	-	-
65	47	2	5	6	5	264	209	21	19	70	62	4	2
73	51	1	-	10	2	248	186	12	20	66	64	3	-
47	35	2	1	6	3	189	125	10	10	45	45	2	-
40	28	2	1	5	3	169	132	16	9	52	52	2	-
8	12	2	-	3	2	69	44	1	1	15	13	1	-
34	27	1	1	6	2	132	137	13	3	24	21	2	-
18	12	-	-	1	1	87	61	9	4	14	19	-	-
27	11	1	-	3	-	89	81	2	5	12	21	2	-
19	7	-	-	3	-	62	42	4	7	11	20	-	-
102	61	6	1	15	9	460	295	30	31	103	127	4	-
65	50	4	-	13	2	316	244	22	16	102	85	-	-
45	41	1	1	11	2	227	145	18	17	72	55	4	-
12	5	-	-	1	-	33	33	3	-	13	15	-	-
194	177	9	6	26	18	933	759	50	66	273	296	13	9
201	161	5	7	19	4	682	517	40	33	233	235	3	3
149	123	8	6	21	7	647	432	38	42	206	216	9	-
138	141	10	4	20	1	592	455	49	47	190	205	4	5
163	151	2	7	16	12	962	613	60	50	266	228	13	1
50	39	2	1	5	5	243	137	14	12	66	85	5	2
121	99	2	6	13	6	325	225	34	25	126	152	7	-

Source: Bureau of Social Affairs.

表11-6.身心障礙人數(續1)

單位：人

年底別及區別 End of Year, District	身心障礙人數									
	領有舊制身心障礙證明者									
	植物人 Vegetative State		失智者 Dementia		自閉症者 Autism		慢性精神病患者 Chronic Psychosis		多重障礙者 Multi-Disability	
	男 Male	女 Female	男 Male	女 Female	男 Male	女 Female	男 Male	女 Female	男 Male	女 Female
民國96年 2007	333		1,889		283		6,683		7,145	
民國97年 2008	334		2,173		335		7,058		7,507	
民國98年 2009	337		2,600		378		7,412		8,065	
民國99年 2010	346		2,905		421		7,648		8,441	
民國100年 2011	384		3,240		483		7,873		8,667	
民國101年 2012	204	118	1,087	1,773	422	61	3,743	3,334	4,481	3,491
民國102年 2013	147	94	669	1,126	314	50	3,065	2,685	3,701	2,855
民國103年 2014	123	74	453	757	235	36	2,878	2,531	3,224	2,446
民國104年 2015	101	61	366	633	66	7	2,724	2,411	2,474	1,933
民國105年 2016	53	37	270	500	21	2	1,477	1,469	1,535	1,216
新營區 Sinying	2	2	4	15	-	-	74	60	47	53
鹽水區 Yanshuei	2	1	6	14	-	-	33	23	38	14
白河區 Baihe	2	1	5	18	2	1	41	41	48	33
柳營區 Liouying	2	-	4	8	-	-	31	16	17	20
後壁區 Houbi	-	2	8	13	-	-	28	22	50	30
東山區 Dongshan	1	-	4	10	-	-	22	21	28	20
麻豆區 Madou	-	2	6	16	-	-	43	40	40	40
下營區 Siaying	2	-	7	10	-	-	28	28	32	31
六甲區 Lioujia	-	-	4	10	-	-	20	16	25	25
官田區 Guantian	-	-	3	8	-	-	19	21	18	24
大內區 Danei	1	-	2	4	-	-	21	10	15	7
佳里區 Jiali	-	1	5	13	1	-	42	41	62	56
學甲區 Syuejia	1	1	4	9	-	-	28	23	33	30
西港區 Sigang	2	-	4	12	-	-	20	17	20	17
七股區 Cigu	-	-	3	19	-	-	26	26	25	26
將軍區 Jiangjyun	-	-	6	11	-	-	25	20	24	32
北門區 Beimen	-	-	2	2	-	-	15	13	12	9
新化區 Sinhua	-	-	7	15	1	-	93	91	25	27
善化區 Shanhua	1	1	10	6	-	-	36	41	33	24
新市區 Sinshih	-	1	6	8	-	-	16	19	21	19
安定區 Anding	1	-	5	11	-	-	33	18	23	13
山上區 Shanshang	-	-	3	2	-	-	9	7	9	8
玉井區 Yujing	1	1	4	7	-	-	16	11	18	8
楠西區 Nansi	-	-	4	4	-	-	8	12	13	5
南化區 Nanhua	-	-	1	4	-	-	5	4	6	5
左鎮區 ZuoJhen	-	-	1	3	-	-	9	4	8	8
仁德區 Rende	2	2	12	13	-	-	53	57	46	38
歸仁區 Gueiren	3	1	11	22	-	-	39	42	39	19
關廟區 Guanmiao	-	2	2	6	-	-	40	32	27	21
龍崎區 Longci	-	-	1	3	-	-	4	2	4	2
永康區 Yongkang	7	2	18	40	5	-	120	165	157	120
東區 East	2	6	15	31	4	-	111	144	111	99
南區 South	5	4	16	28	1	-	89	106	111	85
北區 North	3	4	25	31	1	-	104	97	116	93
安南區 Annan	8	1	31	34	3	-	102	97	119	82
安平區 Anping	1	-	8	17	1	-	25	31	45	27
中西區 West Central	4	2	13	23	2	1	49	51	70	46

Table 11-6. The Disabled Population (Cont.1)

Unit : Persons

The Disabled Population										
With Disability Manual by Old System						領有新制身心障礙證明者 With Disability Identification by New System				
頑性(難治型)癲癇症者 Stubborn (Difficult-to-Cure) Epilepsy		因罕見疾病而致身心功能障礙者 Caused by Infrequent Disease		其他 Others		合計 Total			神經系統構造及精神、心智功能 Mental Functions & Structures of the Nervous System	
男 Male	女 Female	男 Male	女 Female	男 Male	女 Female	計 Sub-total	男 Male	女 Female	男 Male	女 Female
250		59		196		-	-	-	-	-
300		83		198		-	-	-	-	-
344		97		199		-	-	-	-	-
363		120		203		-	-	-	-	-
379		135		203		-	-	-	-	-
172	145	72	66	117	83	7,049	3,835	3,214	1,273	1,286
101	71	62	59	109	78	19,616	10,740	8,876	3,298	3,253
31	25	58	51	105	75	27,797	15,224	12,573	4,413	4,273
25	19	23	30	26	14	39,651	22,050	17,601	6,891	6,033
10	7	9	16	6	2	56,649	32,009	24,640	10,116	8,746
-	-	1	-	-	-	2,507	1,402	1,105	373	348
-	-	-	-	-	-	1,057	616	441	164	145
1	-	-	-	-	-	1,306	738	568	199	199
-	-	-	-	-	-	939	521	418	134	109
1	-	-	1	-	-	1,114	660	454	180	151
-	-	-	-	-	-	998	598	400	155	124
-	-	-	-	-	-	1,583	881	702	297	232
-	-	-	1	-	-	1,113	585	528	152	155
-	1	-	-	-	-	909	515	394	132	133
-	-	-	-	-	-	886	492	394	150	152
-	-	-	-	-	-	414	229	185	60	55
-	-	1	-	-	-	1,949	1,062	887	344	273
-	-	-	-	-	-	1,048	551	497	175	156
-	-	-	-	-	-	880	497	383	156	138
-	-	-	-	-	-	994	551	443	165	175
-	-	-	1	-	-	895	500	395	155	129
-	1	-	-	-	-	515	307	208	107	87
-	-	-	1	-	-	1,368	809	559	270	219
-	-	-	-	-	-	1,365	759	606	234	206
-	1	-	-	-	-	882	518	364	160	147
1	-	-	-	-	-	1,013	566	447	173	158
-	-	-	-	-	-	316	178	138	60	41
-	-	-	1	-	-	560	331	229	114	74
-	1	-	-	-	-	413	238	175	86	60
-	-	-	-	-	-	334	194	140	48	48
-	-	-	-	-	-	233	138	95	47	32
1	-	1	2	-	-	1,969	1,127	842	362	311
-	-	1	-	-	-	1,771	1,033	738	351	280
-	-	-	-	-	-	1,107	646	461	196	172
-	-	-	-	-	-	168	94	74	19	24
1	-	1	4	1	-	5,724	3,218	2,506	1,096	956
-	-	1	1	2	1	4,319	2,353	1,966	826	746
-	-	2	1	1	-	3,583	2,026	1,557	661	559
1	2	-	2	1	-	3,633	2,058	1,575	680	588
3	-	-	1	1	1	5,105	2,962	2,143	966	781
-	1	-	-	-	-	1,489	851	638	270	222
1	-	1	-	-	-	2,190	1,205	985	399	361

表11-6.身心障礙人數 (續完)

單位：人

年底別及區別 End of Year, District	身心障礙人數							
	領有新制身心障礙證明者 With Disability Identification by New System							
	眼、耳及相關構造與感官功能及疼痛 Sensory Functions & Pain ; The Eye, Ear and Related Structures		涉及聲音與言語構造及其功能 Functions & Structures of/ Involved in Voice and Speech		循環、造血、免疫與呼吸系統構造及其功能 Functions & Structures of/ Related to the Cardiovascular, Haematological, Immunological and Respiratory Systems		消化、新陳代謝與內分泌系統相關構造及其功能 Functions & Structures of/ Related to the Digestive, Metabolic and Endocrine Systems	
	男 Male	女 Female	男 Male	女 Female	男 Male	女 Female	男 Male	女 Female
民國96年 2007	-	-	-	-	-	-	-	-
民國97年 2008	-	-	-	-	-	-	-	-
民國98年 2009	-	-	-	-	-	-	-	-
民國99年 2010	-	-	-	-	-	-	-	-
民國100年 2011	-	-	-	-	-	-	-	-
民國101年 2012	689	530	40	6	239	130	67	37
民國102年 2013	1,999	1,558	105	20	706	378	199	82
民國103年 2014	2,998	2,317	155	34	1,033	582	252	98
民國104年 2015	4,021	3,148	224	66	1,445	808	324	134
民國105年 2016	4,979	3,878	392	149	1,885	1,056	363	167
新營區 Sinying	287	216	15	11	101	46	12	10
鹽水區 Yanshuei	134	108	8	2	40	18	8	2
白河區 Baihe	127	102	16	3	44	13	12	2
柳營區 Liouying	119	97	5	4	22	23	11	3
後壁區 Houbi	162	96	9	1	38	21	9	2
東山區 Dongshan	116	93	11	1	29	21	7	1
麻豆區 Madou	145	115	9	3	47	37	6	6
下營區 Siaying	129	104	7	3	32	16	9	2
六甲區 Lioujia	86	73	7	2	39	14	7	4
官田區 Guantian	86	47	8	3	25	20	8	3
大內區 Danei	43	32	5	2	15	3	3	1
佳里區 Jiali	170	136	14	5	59	40	8	5
學甲區 Syuejia	83	95	14	4	30	18	7	2
西港區 Sigang	74	49	4	3	22	18	8	3
七股區 Cigu	69	58	7	1	30	14	6	3
將軍區 Jiangjyun	63	57	5	3	26	20	4	1
北門區 Beimen	43	37	5	4	20	5	2	3
新化區 Sinhua	115	75	7	-	42	25	12	5
善化區 Shanhua	132	85	10	2	43	26	7	8
新市區 Sinshih	81	57	5	4	40	13	6	5
安定區 Anding	88	68	7	3	36	20	3	1
山上區 Shanshang	19	22	3	1	14	5	4	1
玉井區 Yujing	41	44	4	1	16	7	6	-
楠西區 Nansi	34	18	4	-	11	9	2	4
南化區 Nanhua	31	16	4	1	8	9	4	-
左鎮區 Zuo.zhen	16	21	3	-	6	4	3	-
仁德區 Rende	155	121	14	7	64	37	13	7
歸仁區 Gueiren	150	109	13	5	53	30	8	5
關廟區 Guanmiao	97	71	10	5	28	9	6	-
龍崎區 Longqi	13	7	1	-	4	2	1	-
永康區 Yongkang	392	372	37	12	211	99	39	17
東區 East	357	288	19	9	159	99	22	11
南區 South	287	246	21	5	110	76	20	17
北區 North	296	215	18	10	141	75	21	9
安南區 Annan	416	276	34	19	153	83	40	16
安平區 Anping	125	99	17	4	57	30	9	6
中西區 West Central	198	153	12	6	70	51	10	2

Table 11-6. The Disabled Population (Cont.End)

The Disabled Population										Unit : Persons
領有新制身心障礙證明者 With Disability Identification by New System										占全市總人口 比率(%)
泌尿與生殖系統相關構造 及其功能 Functions & Structures of/ Related to the Genitourinary and Reproductive Systems		神經、肌肉、骨骼之移 動相關構造及其功能 Neuromusculoskeletal and Movement Related Functions & Structures		皮膚與相關構造及 其功能 Functions & Related Structures of the Skin		跨兩類別以上者 More than two Classifications		舊制轉換新制暫 無法歸類者 Not Classified Temporarily		The Disabled as a Percentage of Total Population
男 Male	女 Female	男 Male	女 Female	男 Male	女 Female	男 Male	女 Female	男 Male	女 Female	
-	-	-	-	-	-	-	-	-	-	4.43
-	-	-	-	-	-	-	-	-	-	4.58
-	-	-	-	-	-	-	-	-	-	4.77
-	-	-	-	-	-	-	-	-	-	4.88
-	-	-	-	-	-	-	-	-	-	4.95
174	139	888	729	14	5	449	350	2	2	4.96
569	435	2,529	2,165	42	13	1,283	958	10	14	4.99
884	696	3,637	3,147	55	23	1,787	1,389	10	14	5.01
1,301	1,009	5,057	4,229	91	32	2,583	2,057	113	85	5.10
1,952	1,538	8,522	6,113	150	70	3,511	2,818	139	105	5.12
76	50	354	281	8	4	173	135	3	4	5.48
26	25	166	92	2	-	65	48	3	1	7.53
43	32	200	144	2	1	93	71	2	1	8.23
27	14	134	101	2	-	64	66	3	1	7.99
32	17	149	102	3	-	75	64	3	-	9.11
35	12	170	96	4	-	70	52	1	-	8.51
51	29	223	200	2	-	98	79	3	1	6.03
32	26	152	147	2	3	69	70	1	2	7.79
28	20	152	100	1	1	63	47	-	-	7.13
13	20	135	93	1	-	66	55	-	1	7.11
11	12	63	54	1	-	26	24	2	2	7.85
71	44	283	259	3	6	107	116	3	3	5.31
32	19	152	140	3	2	54	59	1	2	6.87
29	17	155	109	1	-	44	46	4	-	5.85
24	17	184	110	7	-	58	64	1	1	7.15
24	14	154	96	-	-	69	74	-	1	7.76
15	4	93	54	1	1	18	13	3	-	7.99
49	38	235	138	2	-	76	53	1	6	5.65
38	38	206	175	4	3	81	61	4	2	4.85
39	15	131	86	3	-	52	36	1	1	4.22
39	33	149	98	4	2	65	60	2	4	5.48
12	8	52	37	-	-	14	22	-	1	7.30
21	11	92	67	2	-	32	25	3	-	7.39
13	11	64	43	-	1	24	26	-	3	7.21
11	9	63	40	1	1	24	16	-	-	7.16
7	4	41	25	-	-	14	9	1	-	9.10
67	55	319	222	3	3	125	74	5	5	4.72
64	65	277	166	2	2	108	72	7	4	4.30
47	34	179	118	4	3	73	48	6	1	5.58
9	10	33	19	-	-	13	11	1	1	7.57
202	175	885	617	17	5	329	234	10	19	4.03
158	126	521	467	15	8	253	204	23	8	3.81
154	119	527	349	14	6	220	176	12	4	4.83
129	126	524	363	10	4	231	176	8	9	4.61
178	179	828	531	13	6	320	247	14	5	4.33
60	51	187	142	4	6	117	71	5	7	3.57
86	59	290	232	9	2	128	114	3	5	4.79

表11-7.身心障礙福利服務概況

Table 11-7. The Conditions of Welfare Services Institutions for the Disabled

單位：所、人、人次、
新臺幣千元Unit: Places, Persons, Person-Times,
NT\$1,000

年別 Year	身心障礙福利服務機構（年底） Welfare Institutions for the Disabled (End of Year)				生活補助 Living Assistance		輔助器具補助 Auxiliary Appliances Assistance		日間照顧及住宿式照 顧(托育養護)補助 Subsidies for Nursing and the Maintenance Expenses	
	機構數 No. of Institutions	實際安置人數 Lodged Persons			人次 Person- Times	金額 Amount	人次 Person- Times	金額 Amount	人數 (年底) Persons (End of Year)	金額 Amount
		合計 Total	男 Male	女 Female						
民國96年 2007	24	1,626	994	632	344,486	1,355,503	4,175	45,130	1,650	278,647
民國97年 2008	24	1,779	1,106	673	359,211	1,411,443	4,517	47,954	1,715	298,629
民國98年 2009	24	1,861	1,176	684	376,642	1,480,066	4,916	49,006	1,860	323,784
民國99年 2010	24	1,931	1,225	706	389,232	1,536,305	6,213	61,120	1,971	348,624
民國100年 2011	23	1,961	1,272	689	397,840	1,584,477	6,686	68,037	2,141	386,280
民國101年 2012	23	1,899	1,218	681	405,411	1,910,702	7,037	67,934	2,138	395,205
民國102年 2013	23	1,907	1,226	681	411,297	1,938,031	5,863	59,382	2,151	403,716
民國103年 2014	24	1,899	1,218	681	413,245	1,953,942	7,613	77,113	2,148	410,327
民國104年 2015	22	1,805	1,154	651	412,570	1,953,770	9,015	92,311	2,146	406,409
民國105年 2016	22	1,705	1,086	619	413,162	2,035,037	9,494	93,228	2,180	431,503

資料來源：本市社會局。

Source: Bureau of Social Affairs.



表11-8.低收入戶人數及生活扶助

單位：戶、戶次、人、人次、新臺幣千元

年別 Year	總計（年底） Grand Total(End of Year)				第一款 Class 1	
	戶數 Households	占全市總戶數比率 (%) As a Percentage of Total Households of the City	人數 Persons	占全市總人口比率 (%) As a Percentage of Total Population of the City	戶數 Households	人數 Persons
民國96年 2007	5,508	0.90	12,141	0.65	257	276
民國97年 2008	5,978	0.96	13,420	0.72	268	282
民國98年 2009	7,162	1.13	16,801	0.90	320	341
民國99年 2010	8,013	1.25	19,185	1.02	370	395
民國100年2011	9,621	1.48	23,771	1.27	394	431
民國101年2012	10,952	1.67	26,229	1.39	511	542
民國102年2013	10,921	1.65	26,078	1.38	602	624
民國103年2014	10,942	1.64	25,455	1.35	573	585
民國104年2015	10,203	1.52	22,843	1.21	491	499
民國105年2016	10,187	1.50	22,200	1.18	375	384

資料來源：本市社會局。

說明：1.家庭生活扶助包括兒童生活補助。

2.家庭生活扶助、就學生活補助及輔導就業服務之人次為先將每人乘以受補助月數後，再予以加總而得。

3.家庭生活扶助之戶次為先將每戶乘以受補助月數後，再予以加總而得。

Table 11-8. Persons and Living Assistance of Low-Income Families

Unit: Households, Household-Times,
Persons, Person-Times, NT\$1,000

第二款 Class 2		第三款 Class 3		家庭生活扶助 Family Living Support			就學生活補助 Student Living Assistance	
戶數 Households	人數 Persons	戶數 Households	人數 Persons	人次 Person-Times	戶次 Household-Times	金額 Amount	人次 Person-Times	金額 Amount
1,402	2,833	3,849	9,032	38,003	15,207	143,375	21,413	85,660
1,458	2,992	4,252	10,146	34,326	14,420	147,759	24,140	109,369
1,684	3,589	5,158	12,871	58,797	18,157	244,745	42,923	214,614
1,856	4,009	5,787	14,781	61,189	19,120	252,227	36,287	181,434
2,164	4,529	7,063	18,811	67,035	21,159	281,648	42,266	228,619
3,060	5,659	7,381	20,028	87,393	32,293	456,610	53,333	314,665
3,292	5,620	7,027	19,834	86,727	34,207	466,105	61,046	360,172
3,292	5,217	7,077	19,653	82,941	34,835	459,210	60,827	358,879
3,101	4,591	6,611	17,753	70,786	32,174	404,935	53,381	314,948
3,039	4,321	6,773	17,495	64,962	30,992	392,327	48,922	299,158

Source: Bureau of Social Affairs.

4.98年其他補助係因接受善心人士及民間團體捐贈較多，以致受補助人次及金額提高

5.自102年起節日慰問人次及補助金額除原列政府預算外，另包含民間捐贈。

6.103年輔導就業服務：就業服務、職業訓練資料以人數表示。

表11-8.低收入戶人數及生活扶助（續完）

單位：戶、戶次、人、人次、新臺幣千元

年別 Year	輔導就業服務Employment Counseling					
	就業服務 Employment Service		職業訓練 Vocational Training		以工代賑 Work Relief	
	人數 Persons	人次 Person-Times	人數 Persons	人次 Person-Times	人次 Person-Times	金額 Amount
民國96年 2007	-	-	-	-	1,291	23,847
民國97年 2008	-	-	-	-	1,254	23,165
民國98年 2009	-	-	-	-	1,364	23,623
民國99年 2010	-	-	-	-	1,499	23,061
民國100年2011	...	93	-	-	588	10,217
民國101年2012	...	384	...	3	846	15,028
民國102年2013	...	404	...	4	794	12,441
民國103年2014	24	...	-	-	799	12,412
民國104年2015	...	93	...	2	547	8,924
民國105年2016	...	106	...	5	440	7,955

Table 11-8. Persons and Living Assistance of Low-Income Families (Cont.End)

Unit: Households, Household-
Times,
Persons, Person-Times.

教育補助 Education Subsidies		喪葬補助 Funeral Subsidies		節日慰問 Festival Grants		其他補助 Others	
人次 Person-Times	金額 Amount	人數 Persons	金額 Amount	戶次 Household- Times	金額 Amount	人次 Person-Times	金額 Amount
-	-	9	180	47,249	44,242	3,951	3,298
-	-	20	238	43,732	35,232	3,878	3,774
-	-	33	320	49,420	32,613	33,335	10,703
-	-	3	27	65,604	36,394	2,746	1,048
-	-	-	-	69,821	36,103	58	-
-	-	-	-	44,824	36,528	71	-
-	-	-	-	174,718	89,160	353	28
-	-	-	-	188,687	103,544	15	100
-	-	-	-	104,109	109,317	19	128
-	-	-	-	145,357	89,943	51	3,713

表11 - 9.中低收入戶人數及生活扶助

單位：戶、人、人次、新臺幣千元

年別 Year	總計（年底） Grand Total(End of Year)				產婦及嬰兒營養補助 Nutrition Subsidies for Puerperas and Infants		托兒補助 Nursing Subsidies		教育補助 Education Subsidies	
	戶數 Households	占全市總戶數 比率（%） As a Percentage of Total Households of the City	人數 Persons	占全市總人口 比率（%） As a Percentage of Total Population of the City	人次 Person-Times	金額 Amount	人次 Person-Times	金額 Amount	人次 Person-Times	金額 Amount
民國101年 2012	8,886	1.35	28,413	1.51	-	-	-	-	-	-
民國102年 2013	10,507	1.58	33,247	1.77	-	-	-	-	-	-
民國103年 2014	10,007	1.50	32,418	1.72	-	-	-	-	-	-
民國104年 2015	9,587	1.43	31,572	1.67	2	14	-	-	-	-
民國105年 2016	9,558	1.41	31,281	1.66	-	-	-	-	-	-

資料來源：本市社會局。

說明：1.本表為新增表式資料自101年起新增。

2.輔導就業服業資料103、104年以人數統計，故無人次資料。

Table 11-9. Persons and Living Assistance of Mid-Income Families

Unit: Households, Persons, Person-Times, NT\$1,000

喪葬補助 Funeral Subsidies		居家補助 Home Care Services		生育補助 Procreation Subsidies		其他必要之救助 及服務 Other Necessary Assistance and Services		輔導就業服務 Employment Counseling			
								就業服務 Employment Service	職業訓練 Vocational Training	以工代賑 Work Relief	
人數 Persons	金額 Amount	人次 Person-Times	金額 Amount	人次 Person-Times	金額 Amount	人次 Person-Times	金額 Amount	人次 Person-Times	人次 Person-Times	人次 Person-Times	金額 Amount
-	-	-	-	-	-	-	-	182	3	-	-
-	-	-	-	-	-	-	-	288	2	130	1,993
-	-	-	-	-	-	-	-	250	3,685
-	-	-	-	-	-	-	-
-	-	-	-	-	-	23	1,965	121	2	238	4,347

Source: Bureau of Social Affairs.

表11-10.中低收入老人生活津貼與老農津貼

單位：人,新臺幣千元

年別 Year	中低收入老人生活津貼														
	合計 Total				低收入戶Low Income Elders										
					第一款 Class 1			第二款 Class2			第三款 Class 3				
	人數 Persons			金額 Amount	人數 Persons			金額 Amount	人數 Persons			金額 Amount	人數 Persons		
計 Sub- total	男 Male	女 Female	計 Sub- total		男 Male	女 Female	計 Sub- total		男 Male	女 Female	計 Sub- total		男 Male	女 Female	
民國96年 2007	8,520	3,876	4,644	612,063	129	83	46	9,966	341	214	127	25,743	367	268	99
民國97年 2008	7,965	3,581	4,384	531,927	126	79	47	9,742	327	212	115	22,943	391	275	116
民國98年 2009	7,903	3,560	4,343	524,829	157	103	54	11,568	338	219	119	24,027	433	305	128
民國99年 2010	7,925	3,569	4,356	522,534	154	99	55	11,178	348	231	117	24,834	468	321	147
民國100年 2011	8,132	3,659	4,473	539,106	161	105	56	11,505	384	258	126	26,100	470	312	158
民國101年 2012	8,259	3,750	4,509	657,084	174	115	59	15,047	494	352	142	43,020	409	251	158
民國102年 2013	8,411	3,796	4,615	660,283	168	111	57	14,836	526	376	150	45,036	419	266	153
民國103年 2014	8,752	3,944	4,808	683,886	179	123	56	15,518	557	406	151	48,071	406	249	157
民國104年 2015	9,127	4,119	5,008	715,034	154	105	49	13,780	571	408	163	50,054	481	300	181
民國105年 2016	9,644	4,362	5,282	775,152	133	91	42	12,229	594	417	177	53,465	564	366	198

資料來源：本市社會局。

Table 11-10. Living Allowance for Mid or Low Income Elders and Old-Age Farmers Welfare Allowance

Unit:Persons,N.T.1000

Living Allowance for Mid or Low Income Elders					老農津貼					中低收入老人生活津貼與老農津貼受益人數占65歲以上人口比例(%)				
中低收入戶Mid or Low Income Elders										Old-Age Farmers Welfare Allowance				Allowance Beneficiaries as a Percentage of Population of the Aged 65 and Over (%)
最低生活費1倍以上 ~未滿1.5倍者 1Times~1.5 Times Minimum of Subsistence				最低生活費1.5倍以上 ~未滿2.5倍者 1.5 Times~2.5 Times Minimum of Subsistence				核付人數 No. of Persons Receiving			核付金額 No. of Amount Receiving			
金額 Amount	人數 Persons			金額 Amount	人數 Persons			金額 Amount	核付人數 No. of Persons Receiving					
	計 Sub-total	男 Male	女 Female		計 Sub-total	男 Male	女 Female		計 Sub-total	男 Male	女 Female			
27,156	6,527	2,745	3,782	503,871	1,156	566	590	45,327	89,588	38,750	50,838	5,822,701	47.12	
27,570	6,014	2,511	3,503	430,415	1,107	504	603	41,257	89,737	38,557	51,180	6,458,555	45.96	
30,558	5,760	2,365	3,395	414,465	1,215	568	647	44,211	89,336	38,036	51,300	6,447,811	44.95	
32,634	5,737	2,343	3,394	410,448	1,218	575	643	43,440	87,787	37,080	50,707	6,377,992	44.03	
33,915	6,081	2,474	3,607	427,530	1,036	510	526	40,056	86,003	36,040	49,963	6,243,517	43.04	
33,541	5,970	2,469	3,501	512,733	1,212	563	649	52,743	84,532	35,070	49,462	7,061,118	41.62	
34,621	5,884	2,397	3,487	505,389	1,414	646	768	60,401	83,398	34,342	49,056	7,054,365	39.95	
34,070	6,265	2,575	3,690	529,141	1,345	591	754	57,085	81,834	33,455	48,379	6,940,293	38.10	
39,371	6,426	2,674	3,752	548,187	1,495	632	863	63,641	80,373	32,590	47,783	6,798,383	36.27	
47,800	6,872	2,852	4,020	598,940	1,481	636	845	62,718	79,095	31,839	47,256	6,891,808	34.17	

Source:Bureau of Social Affairs.

表11-11.辦理社會救助醫療補助概況
Table 11-11. General Conditions of Social Assistance in Medical Subsidies

單位：人次、日、新臺幣元

Unit: Person-Times, Days, NT\$

年別 Year	住院人次 No. of Inpatients		住院總日數 Total Days of Inpatient		門診人次 No. of Outpatients	補助金額 Amount of Assistance			
	低收入戶 Low Income Family	低收入戶 Low Income Family	低收入戶 Low Income Family	低收入戶 Low Income Family		合計 Total	住院醫療補助 Medicaid of Inpatient		門診醫療補助 Assistance for Outpatient Services
							低收入戶 Low Income Family	低收入戶 Low Income Family	
民國96年 2007	573	557	8,753	8,018	55	6,211,266	3,943,094	2,870,254	2,268,172
民國97年 2008	360	346	6,350	5,628	28	3,849,163	3,676,581	2,954,895	172,582
民國98年 2009	389	376	5,706	5,228	60	4,249,437	3,847,755	3,319,150	401,682
民國99年 2010	459	449	7,684	7,394	32	4,467,750	4,330,987	3,689,864	136,763
民國100年 2011	494	475	6,743	6,263	35	6,942,899	6,818,147	5,817,316	124,752
民國101年 2012	542	530	7,827	7,480	46	7,363,486	6,976,601	6,323,402	386,885
民國102年 2013	480	463	7,971	7,548	13	7,115,271	7,033,758	6,205,181	81,513
民國103年 2014	488	451	7,820	6,423	23	7,760,687	7,644,237	5,434,282	116,450
民國104年 2015	424	378	7,331	5,920	32	7,895,126	7,606,279	4,685,383	288,847
民國105年 2016	397	339	6,947	5,607	36	8,573,861	8,394,365	5,379,168	179,496

資料來源：本市社會局。

Source: Bureau of Social Affairs.

說明：100年縣市合併後，新增已接受公費收容之低收入戶及中低收入戶申請醫療補助。



表11-12.辦理急難救助概況

單位：人次、新臺幣元

年別 Year	總計 Grand Total		民眾 People					
			川資突然發生困難者 Having Drifted Away from Home and No Money to Return Home			生活突然發生困難者 One who is hard in living		
	救助 人次 Person-Times	救助 金額 Amount	救助 人次 Person-Times	救助 金額 Amount	救助 人次 Person-Times	救助 金額 Amount	救助 人次 Person-Times	救助 金額 Amount
民國96年 2007	4,368	19,988,967	95	23,767				1,399
民國97年 2008	4,621	20,634,974	105	24,604				1,897
年別 Year	總計 Grand Total		民眾（含原住民身分）					
			死亡無力殮葬者 No Money to Handle Funeral and Burial in Case of the Death		遭受意外傷害或罹患重病致於生活陷入困境者 Impoverished due to Accidental Injury or Disease		負家庭主要生計責任且無法工作致生活陷於困境者 Impoverished due to the Inability of the Bread Winner to work	
	救助 人次 Person-Times	救助 金額 Amount	救助 人次 Person-Times	救助 金額 Amount	救助 人次 Person-Times	救助 金額 Amount	救助 人次 Person-Times	救助 金額 Amount
民國98年 2009	3,862	14,724,726	673	3,596,000	1,117	4,890,000	975	2,470,000
民國99年 2010	3,710	16,701,024	623	4,187,000	1,567	7,697,000	880	2,648,000
民國100年 2011	4,523	26,133,850	1,064	10,010,000	2,166	11,187,256	975	3,465,000
民國101年 2012	4,668	29,350,056	1,109	12,463,000	2,260	12,173,500	1,040	3,766,000
民國102年 2013	3,820	23,255,571	820	9,595,000	1,921	9,941,000	873	3,114,000
民國103年 2014	3,811	24,026,580	765	9,105,000	2,035	11,348,500	813	3,046,000
民國104年 2015	3,873	24,732,072	734	8,711,000	2,030	11,725,300	872	3,520,000
民國105年 2016	3,820	25,576,606	808	9,545,000	1,906	11,483,357	908	3,883,000

資料來源：本市社會局。

Table 11-12. General Conditions of Aid for Disasters and Emergencies

Unit: Person-Times, NT\$

民眾 People										後備軍人及榮民 Militia and Veteran	
難者 unexpectedly		醫療費用無力負擔者 Number of not afford medical fee		喪葬費用無力負擔者 Number of not funeral expenses		其他意外變故需緊急救助者 One who needs for help due to other accident					
救助金額 Amount	救助人次 Person-Times	救助金額 Amount	救助人次 Person-Times	救助金額 Amount	救助人次 Person-Times	救助金額 Amount	救助人次 Person-Times	救助金額 Amount	救助人次 Person-Times	救助金額 Amount	救助人次 Person-Times
8,168,200	1,019	3,549,600	1,059	5,585,900	28	108,000	768	2,553,500			
10,004,900	1,056	3,670,470	875	4,646,000	16	73,000	672	2,216,000			
People (Included Indigenous People)										民眾、榮民具原住民身分 People and Veteran Servicemen of Aborigines	
財產或存款未能及時運用致生活陷於困境者 Impoverished due to Property or Deposit Being Inaccessible		其他遭遇重大變故者 Impoverished due to Other Major Causes		川資突然發生困難者 Having Drifted Away from Home and No Money to Return Home		無遺囑與遺產葬埋者 Without Dependents and Inheritance		榮民(含原住民身分) Veteran Servicemen (Aborigines Included)			
救助人次 Person-Times	救助金額 Amount	救助人次 Person-Times	救助金額 Amount	救助人次 Person-Times	救助金額 Amount	救助人次 Person-Times	救助金額 Amount	救助人次 Person-Times	救助金額 Amount	救助人次 Person-Times	救助金額 Amount
60	446,000	101	562,000	131	25,226	7	70,000	798	2,665,500	3	9,000
18	73,000	31	290,000	87	15,524	2	20,000	502	1,770,500	5	14,000
39	123,000	50	314,000	79	18,594	8	90,000	142	926,000	25	121,000
57	179,000	28	156,800	91	24,756	1	20,000	82	567,000	-	-
55	234,000	37	193,000	97	24,571	1	10,000	16	144,000	1	20,000
41	146,500	42	231,500	94	25,580	-	-	21	166,000	3	24,000
49	210,000	60	332,000	98	27,772	-	-	30	206,000	3	15,000
31	130,000	61	340,500	80	22,749	-	-	26	172,000	15	107,000

Source: Bureau of Social Affairs.

表11-13.遭受災害救助情形

年別 Year	災害次數 (次) Times of Disasters (Times)	收容所 Temp. Sheltering Centers		受災人數 (人)		
		所數 (所) Shelters (Places)	臨時收容災民數 (人) Victims Temp. Sheltered (Persons)	合計 Total	死亡 Death	失蹤 Disappearance
民國96年 2007	44	...	-	6	6	-
民國97年 2008	44	...	-	10	10	-
民國98年 2009	70	...	1,624	30	30	-
民國99年 2010	62	...	109	7	7	-
民國100年 2011	19	1	3	7	5	-
民國101年 2012	38	17	339	20	20	-
民國102年 2013	44	23	257	8	8	-
民國103年 2014	32	7	57	9	9	-
民國104年 2015	46	14	107	8	8	-
民國105年 2016	110	59	557	114	112	-

資料來源：本市社會局。

Table 11-13. Aid Situations of Disasters

No. of Victims(Persons)		安遷救助 Moving Assistance		財物受損影響 生計者(戶) Losing Property Impacting Living (Households)	救助金額 (新臺幣千元) Amount (NT\$1,000)
重傷 Serious Injuries	其他 Others	戶數(戶) No. of Households (Households)	人數(人) No. of Persons (Persons)		
-	-	23	61	973	7,140
-	-	30	91	2,034	13,970
-	-	120	322	69,520	359,960
-	-	143	328	1,950	17,670
-	2	19	51	-	2,030
-	-	13	27	535	7,215
-	-	20	54	1,066	7,961
-	-	20	44	74	3,050
-	-	62	183	-	5,264
2	-	327	861	3,382	50,221

表11-14.遊民人數及處理情形

年別 Year	受理報案或查報遊民處理人數(人件) Homeless People Reported or Investigated (Persons-Cases)	處理遊民情形(人次)						
		合計 Total	協助返家 To Help Return Home	關懷服務 Caring Services	年節活動 Festival Activities	轉介福利服務 To Welfare Services	轉介就業服務或職業訓練 To Obtain Employment Services	結合資源輔導租屋 Combined Resources to help to Rent
民國96年 2007	63	63	19	-	-	-	-	-
民國97年 2008	280	280	75	-	-	-	-	-
民國98年 2009	618	627	109	469	-	2	12	-
民國99年 2010	548	570	90	388	-	16	-	-
民國100年 2011	116	934	72	527	200	6	3	-
民國101年 2012	146	1,754	78	567	957	56	23	-
民國102年 2013	504	2,124	43	1,168	758	46	6	-
民國103年 2014	225	4,947	43	987	1,284	16	83	3
民國104年 2015	309	5,992	47	2,219	1,400	54	855	19
民國105年 2016	333	6,875	33	4,082	684	70	91	54

資料來源：本市社會局。

Table 11-14. Numbers of Homeless and Processing Conditions

Vagrant Problem Cases(Person-Times)								
收容情形 Status of Settle Down							因故 死亡	其他
計 Sub-total	精神療養院 Spirit-sanatorium	老人安養機構 Senior Caring Org.	老人養護機構 Senior Nursing Org.	身心障礙 福利機構 Disabled Institutes	遊民收容所 Vagrant Accepting Org.	其他有關 機關 Other Org.		
6	-	-	1	5	-	-	1	37
39	-	4	-	26	-	9	2	164
27	-	-	15	5	4	3	5	3
44	2	7	5	-	18	12	4	28
98	-	-	6	16	76	-	9	19
39	-	-	16	-	12	11	2	32
38	2	-	26	-	10	-	9	56
179	-	-	44	-	135	-	1	2,351
132	8	29	25	2	46	22	18	1,248
140	23	2	37	4	47	27	19	1,702

Source: Bureau of Social Affairs.

表11-15.老人福利服務概況

單位：所、人、人次

年別 Year	老人長期照顧及安養機構（年底）								
	長期照顧機構								
	長期照護（型）機構 Long-term Nursing Organizations					養護（型）機構 Nursing Organizations			
	機構數 No. of Institution	實際進住人數 Housing Persons			機構數 No. of Institutions	實際進住人數 Housing Persons			
合計 Total		男 Male	女 Female	合計 Total		男 Male	女 Female		
民國96年 2007	1	23	11	12	99	3,134	1,285	1,849	
民國97年 2008	2	58	26	32	102	3,143	1,281	1,862	
民國98年 2009	2	52	23	29	101	3,341	1,390	1,951	
民國99年 2010	1	44	20	24	108	3,532	1,410	2,122	
民國100年 2011	1	44	19	25	108	3,747	1,456	2,291	
民國101年 2012	1	44	12	32	107	3,758	1,415	2,343	
民國102年 2013	-	-	-	-	106	3,693	1,397	2,296	
民國103年 2014	-	-	-	-	105	3,791	1,417	2,374	
民國104年 2015	-	-	-	-	102	3,974	1,523	2,451	
民國105年 2016	-	-	-	-	107	4,034	1,523	2,511	

資料來源：本市社會局。

說明：長青學苑辦理成果之開班參加人數為參加活動內容累計參加人數。

Table 11-15. The Conditions of Elderly Welfare Services

Unit: Places, Persons, Person-Times

Elderly Long-term Care and Caring Institutions(End of Year)							
Long-term Care Organizations				老人長期照顧及安養機構 (年底) Elderly Long-term Care and Caring Institutions (End of Year)			
失智照護 (型) 機構 Care Organizations for Dementia Senior Citizens				安養機構 Caring Institutions			
機構數 No. of Institutions	實際進住人數 Housing Persons			機構數 No. of Institutions	實際進住人數 Housing Persons		
	合計 Total	男 Male	女 Female		合計 Total	男 Male	女 Female
-	-	-	-	1	64	41	23
-	-	-	-	1	56	34	22
-	-	-	-	2	59	27	32
-	-	-	-	2	67	33	34
-	-	-	-	2	59	28	31
-	-	-	-	2	74	27	47
-	-	-	-	2	95	45	50
-	-	-	-	2	93	42	51
-	-	-	-	2	94	40	54
-	-	-	-	2	70	37	33

Source: Bureau of Social Affairs.

Table 11-15. The Conditions of Elderly Welfare Services (Cont.End)

Unit: Places, Persons, Person-Times

老人福利服務(文康)中心(個)(年底) Elderly Welfare Service(Recreation and Culture) Centers(Units)(End of Year)			長青學苑辦理成果 Achievements in Evergreen Academy			居家服務 Home Care Services		老人營養餐飲 服務 Nutritional Food Services for the Aged	
合計 Total	全市性及區老 人文康(福利 服務)中心 Recreation (Welfare Service) Centers for City & District	社區型老人文康中心(長壽俱樂部及其他類型老人活動場所) Senior Clubs, Type Community (The Longevity Clubs & Other Types of Activity Sites for the Elderly)	所數(所) (年底) No. of Academies (Units) (End of Year)	班數 (班) No. of Classes (Classes)	開班參加 人數 No. of Attended Persons	人數 No. of Persons	人次 Person- Times	人數 No. of Persons	人次 Person- Times
690	30	660	33	175	5,600	1,734	237,106	1,609	376,876
652	30	622	41	270	8,136	1,832	200,360	1,772	314,663
661	30	631	24	255	8,328	1,821	208,395	3,183	244,561
680	30	650	34	318	9,927	2,235	350,450	890	238,532
658	28	630	29	273	8,503	2,528	412,505	860	241,251
684	28	656	22	210	6,396	3,008	500,274	780	227,651
594	28	566	24	189	9,146	3,283	591,204	795	203,174
610	28	582	56	505	15,616	3,809	668,797	799	205,276
543	28	515	51	286	9,719	4,256	763,457	771	206,564
547	27	520	166	930	24,047	4,693	852,985	806	98,597

表11-16.兒童及少年福利服務概況

單位：所、人、人次、新臺幣千元

年別 Year	兒童及少年福利機構 Children and Youths Welfare Institutions											
	安置及教養機構（年底） Residential Institutions (End of Year)				心理輔導或家庭諮詢機構 Counseling Service Agencies				其他福利服務機構 Others			
	機構數 No. of Institu- tions	現有收容人數 No. of Inmates			機構數 (年底) No. of Institu- tions (End of Year)	服務人次 Person-Times Served			機構數 (年底) No. of Institu- tions (End of Year)	服務人次 Person-Times Served		
		合計 Total	男 Male	女 Female		合計 Total	男 Male	女 Female		合計 Total	男 Male	女 Female
民國96年 2007	7	145	94	51	-	-	-	-	5	208,220	115,839	95,381
民國97年 2008	7	153	99	54	-	-	-	-	3	488,954	276,812	212,142
民國98年 2009	7	140	86	54	-	-	-	-	2	63,332	32,955	30,377
民國99年 2010	7	114	64	50	-	-	-	-	3	71,115	36,512	34,603
民國100年 2011	6	95	62	33	-	-	-	-	4	95,187	48,295	46,892
民國101年 2012	7	100	66	34	-	-	-	-	3	40,576	20,718	19,858
民國102年 2013	6	112	73	39	-	-	-	-	3	62,211	31,040	31,171
民國103年 2014	6	126	85	41	-	-	-	-	3	100,407	49,905	50,502
民國104年 2015	6	132	74	58	-	-	-	-	3	82,271	33,372	48,899
民國105年 2016	6	97	31	66	-	-	-	-	3	55,549	26,676	28,873

資料來源：本市社會局。

說明：1.弱勢兒童及少年各項扶（補）助之人次為先將每人乘以受補助月數後，再予以加總而得。

2.「托育補助/津貼」101年之前統計對象為弱勢或寄養家庭之兒童就讀立案幼托園所接受政府補助托育津貼者，因業務移至教育單位，自102年統計對象改為符合弱勢兒童及少年生活扶助與托育及醫療費用補助辦法第6條所定資格者。

Table 11-16. The Conditions of Children and Youths Welfare Services

Unit: Places, Persons, Person-Times, NT\$1,000

家庭寄養（年底） Children Foster Care(End of Year)				弱勢兒童及少年 Disadvantaged Children and Youths						辦理育樂活動 參加人次 Times of Attended Persons of Recreation Activitie
寄養家庭 戶數 (戶) No. of Households (Households)	寄養兒童及少年人數 No. of Fostered Children and Youths			生活扶助 Living Support		醫療補助 Medicaid		托育補助（津貼） Childcare Subsidies(Allowance)		
	合計 Total	男 Male	女 Female	人次 Person- Times	金額 Amount	人次 Person- Times	金額 Amount	人次 Person- Times	金額 Amount	
60	94	45	49	61,644	86,301	3,286	1,507	9,547
67	103	53	50	72,535	99,671	6,619	38,188	17,575
65	104	49	55	76,577	107,208	1,184	1,921	26,781
65	112	51	61	89,935	125,909	1,800	2,370	8,797
74	119	58	61	107,555	150,571	2,167	2,322	12,687
84	130	56	74	121,009	229,917	86	822	1,782	1,583	4,913
84	131	53	78	117,471	223,195	105	1,875	79	345	15,888
82	99	45	54	110,591	210,123	116	2,501	124	523	29,064
84	84	41	43	108,924	206,956	188	4,706	101	416	10,366
78	85	41	44	107,157	210,992	120	3,251	169	699	27,902

Source: Bureau of Social Affairs.

表11-17.托育機構概況

單位：所、人

年底別 End of Year	總計 Grand Total					公立托嬰中心 Public Infant Care Centers			
	所數 No. of Organizations	收托人數 No. of Children Taken into Care	專業人員數 No. of Professional Workers	保母 Nurse-maid	教保(含助理)員數 Child Care (Included Assistant) Workers	所數 No. of Organizations	收托人數 No. of Infant Taken into Care	專業人員數 No. of Professional Workers	保母、教保(含助理)員數 Nursemaid and Child Care (Included Assistant) Workers
民國96年 2007	58	...	65	9	56	-	-	-	-
民國97年 2008	51	...	99	27	72	-	-	-	-
民國98年 2009	58	...	136	61	75	-	-	-	-
民國99年 2010	62	...	156	56	100	-	-	-	-
民國100年 2011	57	2,008	229	72	99	-	-	-	-
民國101年 2012	77	1,663	330	117	136	-	-	-	-
民國102年 2013	49	844	260	207	5	-	-	-	-
民國103年 2014	51	943	283	231	1	-	-	-	-
民國104年 2015	53	978	304	251	-	-	-	-	-
民國105年 2016	54	1,096	336	282	-	-	-	-	-

資料來源：本市社會局。

說明：1.自101年1月1日起為幼托整合改制期間，截至102年12月底止，「托兒所」已全數改制為「幼兒園」，由教育部主管，本表「課後托育中心」係指仍由地方政府社會局(處)管理，且尚未改制為「兒童課後照顧服務中心」者，103年「課後托育中心」已全面改制「兒童課後照顧服務中心」。

2.自100年起專業人員數含主管人員(所長或主任)。

Table 11-17. The Conditions of Organizations of Child Care Service

Unit: Places, Persons

私立托嬰中心 Private Infant Care Centers				課後托育中心 After-School Care Centers			
所數 No. of Organizations	收托人數 No. of Children taken into Care	專業人員數 No. of Professional Workers	保母、教保 (含助理) 員數 Nursemaid and Child Care (Included Assistant) Workers	所數 No. of Organizations	收托人數 No. of Children taken into Care	專業人員數 No. of Professional Workers	教保(含助 理)員數 Child Care (Included Assistant) Workers
13	...	24	24	45	...	41	41
13	...	45	45	38	...	54	54
22	...	78	78	36	...	58	58
23	...	96	96	39	...	60	60
19	371	125	107	38	841	104	64
46	646	240	194	31	1,017	90	59
47	782	253	207	2	62	7	5
51	943	283	232	-	-	-	-
53	978	304	251	-	-	-	-
54	1,096	336	282	-	-	-	-

Source: Bureau of Social Affairs.

表11-18.婦女福利服務概況

單位：所、人次

年別 Year	婦女福利機構、外籍配偶家庭服務中心 Women Welfare Institutes and Foreign Spouse Family Service Centers				法律諮詢 (人次) Counselling of Law (Person- Times)	諮商輔導 (人次) Consulting Assistance (Person- Times)
	婦女福利服務中心機構數 (年底) No. of Institutions of Welfare Service Centers (End of Year)	婦女中途之家、庇護中心 Housing/Sheltering Centers		外籍配偶家庭服務中心機構數 (年底) No. of Institutions of Foreign Spouse Family Service Centers (End of Year)		
		機構數 (年底) No. of Institutions (End of Year)	收容個案數 (人次) Accommodated Persons(Person- Times)			
民國96年 2007	2	3	71	-	233	906
民國97年 2008	2	4	78	-	404	575
民國98年 2009	1	3	60	-	2,829	285
民國99年 2010	1	3	123	-	181	234
民國100年 2011	1	1	67	3	1,793	1
民國101年 2012	1	2	70	3	2,465	352
民國102年 2013	1	4	151	3	2,640	148
年別 Year	婦女福利機構、新住民家庭服務中心 Women Welfare Institutes and New Resident Family Service Center				諮詢服務 (人次) Consulting Service (Person- times)	個案管理服務 (人次) Cases Management Service (Person- Times)
	婦女福利服務中心機構數 (年底) No. of Institutions of Welfare Service Centers (End of Year)	婦女中途之家、庇護中心 Housing/Sheltering Centers		新住民家庭服務中心機構數 (年底) No. of Institutions of New Resident Family Service Center (End of Year)		
		機構數 (年底) No. of Institutions (End of Year)	收容個案數 (人次) Accommodated Persons(Person- Times)			
民國103年 2014	1	3	102	3	693	256
民國104年 2015	1	3	71	3	2,375	331
民國105年 2016	1	3	79	3	5,108	24,128

資料來源：本市社會局。

說明：102年外籍配偶生活適應輔導班因積極辦理，故參加人次較往年多。

Table 11-18. The Conditions of Women Welfare Services

Unit: Places, Person-Times

婦女福利服務內容 Service Contents									
親職講座 Parenting Lectures		婦女福利活動 Welfare Activities		婦女學苑 Growth Education		其他 Others			
辦理次數 (次) No. of Times (Times)	參加人次 Person- Times	辦理次數 (次) No. of Times (Times)	參加人次 Person- Times	班數 (班) No. of Classes (Classes)	參加人次 Person- Times	辦理次數 (次) No. of Times (Times)	參加人次 Person-Times		
22	1,220	179	31,237	406	10,131	-	-		
48	3,825	209	19,576	986	81,860	2	123		
41	2,349	148	10,821	284	20,003	6	348		
30	1,626	93	22,012	108	33,699	1	130		
32	2,804	65	8,840	52	1,414	-	-		
14	2,637	125	14,549	97	2,895	5	636		
47	1,532	112	14,073	91	3,312	31	4,142		
婦女福利服務內容 Service Contents									
婦女福利與婦女權益 活動 Woman Welfare and Woman Interests Activities		團體方案服務 Team Scheme Service		婦女組織培力活動 Woman Organizes Empower Activities		性別意識培力活動 Gender Awareness Training Activities		其他 Others	
辦理次數 (次) No. of Times (Times)	參加人次 Person- Times	辦理次數 (次) No. of Times (Times)	參加人次 Person- Times	辦理次數 (次) No. of Times (Times)	參加人次 Person- Times	辦理次數 (次) No. of Times (Times)	參加人次 Person- Times	辦理次數 (次) No. of Times (Times)	參加人次 Person- Times
556	8,656	45	757	10	292	12	524	-	-
323	18,721	55	460	44	597	12	1,628	-	-
619	86,597	68	1,382	3	126	27	2,314	28	64,731

Source: Bureau of Social Affairs.

表11- 18、婦女福利服務概況（續完）

單位：所、人次

年別 Year	外籍配偶家庭福利服務					
	電話訪問 (人次) Telephone Interview	家庭訪視 (人次) Family Visit	個案管理輔導服務人次 (人次) Cases Management and Counselling Services	外籍配偶個人支持性服務 Foreign Spouse Individual Support Services		
				辦理場次 (次) No. of Times (Times)	參加人次 Person-Times	
民國96年 2007	
民國97年 2008	4,651	622	480	5	132	
民國98年 2009	4,541	1,082	218	14	1,028	
民國99年 2010	3,055	389	282	25	1,230	
民國100年 2011	2,480	402	928	39	2,258	
民國101年 2012	13,564	1,095	2,233	522	8,899	
民國102年 2013	12,781	3,170	4,503	116	3,668	
年別 Year	新住民家庭福利服務					
	電話訪問 (人次) Telephone Interview	家庭訪視 (人次) Family Visit	個案管理輔導服務人次 (人次) Cases Management and Counselling Services	新住民個人支持性服務 New Resident Individual Support Services		
				辦理場次 (次) No. of Times (Times)	參加人次 Person-Times	
民國103年 2014	8,069	1,113	2,523	82	886	
民國104年 2015	5,110	1,078	3,202	10	360	
民國105年 2016	3,736	1,412	3,966	96	1,442	

Table 11-18. The Conditions of Women Welfare Services(Cont.End)

Unit: Places, Person-Times

Foreign Spouse Family Welfare Services									
外籍配偶家庭支持性服務 Foreign Spouse Family Support Services		外籍配偶福利宣導活動 Foreign Spouse Welfare Propaganda		外籍配偶生活適應輔導班 Foreign Spouse Adapting Classes		其他 Others			
辦理場次 (次) No. of Times (Times)	參加人次 Person-Times	辦理場次 (次) No. of Times (Times)	參加人次 Person-Times	班數 (班) No. of Classes (Classes)	參加人次 Person-Times	辦理場次 (次) No. of Times (Times)	參加人次 Person-Times		
...	24	941	-	-		
10	3,028	24	4,069	26	1,770	-	-		
15	2,561	27	7,933	19	962	-	-		
20	2,822	25	3,449	10	574	-	-		
20	1,201	20	3,724	14	347	-	-		
312	10,149	90	4,691	6	465	784	2,042		
656	16,196	66	1,639	6	2,205	47	1,148		

New Resident Family Welfare Services

新住民家庭支持性服務 New Resident Family Support Services		新住民福利宣導活動 New Resident Welfare Propaganda		新住民生活適應輔導班(含進階班) New Resident Adapting Classes(Include Advanced)		新住民多元文化融合活動 New Resident Multiculturalism Propaganda		其他 Others	
辦理場次 (次) No. of Times (Times)	參加人次 Person-Times	辦理場次 (次) No. of Times (Times)	參加人次 Person-Times	班數 (班) No. of Classes	參加人次 Person-Times	辦理場次 (次) No. of Times (Times)	參加人次 Person-Times	辦理場次 (次) No. of Times (Times)	參加人次 Person-Times
251	5,526	-	-	6	141	24	1,198	21	3,619
6	169	-	-	1	15	43	1,538	25	622
26	878	-	-	5	602	25	1,174	13	162

表11-19.特殊境遇家庭扶助服務概況

單位：人次、新臺幣千元

年別 Year	總計 Grand Total		緊急生活扶助 Emergency Assistance for Livelihood		傷病醫療補助 Medical Subsidies	
	人次 Person-Times	金額 Amount	人次 Person-Times	金額 Amount	人次 Person-Times	金額 Amount
民國96年 2007	12,305	27,598	624	7,663	32	401
民國97年 2008	12,364	31,564	892	11,168	33	470
民國98年 2009	13,938	33,883	1,019	11,135	14	357
民國99年 2010	16,877	39,659	1,271	12,457	1	4
民國100年 2011	16,923	39,401	1,204	11,105	-	-
民國101年 2012	14,043	34,761	1,006	10,272	-	-
民國102年 2013	8,701	17,801	348	2,892	-	-
民國103年 2014	11,349	28,531	1,128	8,940	1	33
民國104年 2015	11,478	29,121	867	8,391	-	-
民國105年 2016	11,212	30,252	936	9,726	-	-

資料來源：本市社會局。

說明：緊急生活扶助、子女生活津貼及兒童托育津貼之人次為先將每人乘以受補助月數後，再予以加總而得。

Table 11-19. The Conditions of Assistance for Families in Hardship

Unit: Person-Times, NT\$1,000

法律訴訟補助 Subsidies of Litigation		子女生活津貼 Children Living Allowance		兒童托育津貼 Children Nursery Allowance	
人次 Person-Times	金額 Amount	人次 Person-Times	金額 Amount	人次 Person-Times	金額 Amount
5	250	11,430	18,959	214	325
1	40	11,424	19,868	14	18
2	95	12,903	22,296	-	-
5	243	15,591	26,941	9	14
4	195	15,698	28,076	17	25
-	-	13,037	24,489	-	-
-	-	8,353	14,909	-	-
1	50	10,143	19,404	76	104
-	-	10,523	20,643	88	87
-	-	10,276	20,526	-	-

Source: Bureau of Social Affairs.

表11-20.社會福利工作人員數

單位：人

年底別 End of Year	總計 Grand Total					兒童及少年福利 Children & Youths Welfare				
	行政人員 Administrators	社會工作人員 Social Workers	社會工作師 (具公職) Pro. Social Workers	專業人員 Specialists	其他人員 Others	行政人員 Administrators	社會工作人員 Social Workers	社會工作師 (具公職) Pro. Social Workers	專業人員 Specialists	其他人員 Others
民國96年 2007	250.04	111.80	5.00	403.00	144.72	47.29	35.00	-	319.00	24.53
民國97年 2008	262.44	169.10	9.00	425.50	234.41	67.95	64.80	-	341.00	43.59
民國98年 2009	261.73	134.20	6.70	311.00	208.42	55.56	52.20	2.50	246.00	39.76
民國99年 2010	229.60	128.00	6.30	227.89	245.28	37.00	49.00	1.20	158.00	37.92
民國100年 2011	272.00	110.00	6.00	525.00	255.00	65.00	27.00	1.00	484.00	114.00
民國101年 2012	265.36	160.00	8.00	45.00	169.77	50.04	39.00	2.00	4.00	14.70
民國102年 2013	271.22	158.00	32.00	86.00	213.52	33.26	52.00	11.00	-	13.23
民國103年 2014	294.36	149.00	56.00	88.00	194.62	47.82	52.00	19.00	-	13.20
民國104年 2015	315.56	316.35	62.00	230.70	128.66	46.10	38.00	7.00	-	13.49
民國105年 2016	316.90	280.00	67.00	454.00	170.15	60.23	22.00	6.00	1.00	11.76

資料來源：本市社會局。

說明：1.本表有關資料填至小數點第二位。

2.資料依各人實際承辦該項業務所付出之時間佔實際上班時間之比例分別加總。

Table 11-20. Social Welfare Personnel

Unit : Persons

婦女福利 Woman Welfare					老人福利 The Aged Welfare				
行政人員 Administrators	社會工作人員 Social Workers	社會工作師 (具公職) Pro. Social Workers	專業人員 Specialists	其他人員 Others	行政人員 Administrators	社會工作人員 Social Workers	社會工作師 (具公職) Pro. Social Workers	專業人員 Specialists	其他人員 Others
19.80	20.50	-	0.50	5.83	38.00	8.75	-	19.50	39.57
19.70	11.00	-	-	4.26	32.66	15.00	-	28.00	46.06
18.87	30.20	-	-	4.62	42.31	12.20	-	20.00	28.32
17.26	27.00	0.20	-	8.52	35.44	8.00	1.20	16.00	30.17
16.00	10.00	-	-	6.00	42.00	26.00	2.00	-	56.00
17.04	32.00	1.00	-	7.32	40.30	26.00	2.00	-	56.00
19.36	39.00	8.00	-	6.85	46.10	21.00	5.00	36.00	65.66
23.92	20.00	17.00	-	5.68	47.30	22.00	7.00	36.00	64.66
17.53	17.00	2.00	-	-	42.49	56.00	6.00	38.00	41.00
18.10	17.00	2.00	-	4.56	46.34	60.00	8.00	38.00	58.89

Source: Bureau of Social Affairs.

3.100年因應縣市合併及中央補助計畫內聘僱社會福利人員增加。

4.自101年起托兒所業務歸屬教育局，故兒童及少年福利項下之人員數減少。

表11-20.社會福利工作人員數(續1)

單位：人

年底別 End of Year	身心障礙福利 Disabled Welfare					社區發展 Community Development				
	行政人員 Administrators	社會工作人員 Social Workers	社會工作師 (具公職) Pro. Social Workers	專業人員 Specialists	其他人員 Others	行政人員 Administrators	社會工作人員 Social Workers	社會工作師 (具公職) Pro. Social Workers	專業人員 Specialists	其他人員 Others
民國96年 2007	36.59	16.00	-	47.00	22.88	40.42	6.00	-	10.00	6.20
民國97年 2008	32.77	20.30	-	48.00	30.96	33.14	6.00	1.00	3.50	20.77
民國98年 2009	38.18	11.00	-	44.00	26.92	36.93	6.20	1.00	-	17.03
民國99年 2010	38.79	12.00	-	53.89	46.20	38.63	6.00	1.20	-	18.17
民國100年 2011	41.00	25.00	1.00	23.00	35.00	32.00	3.00	-	-	6.00
民國101年 2012	41.80	26.00	1.00	23.00	38.57	34.00	3.00	-	-	7.44
民國102年 2013	47.70	22.00	3.00	21.00	58.20	38.50	4.00	1.00	1.00	7.07
民國103年 2014	50.90	27.00	5.00	19.00	50.75	36.40	9.00	2.00	1.00	5.77
民國104年 2015	62.33	80.00	6.00	131.00	33.20	34.19	9.00	2.00	3.00	5.46
民國105年 2016	59.70	70.00	4.00	379.00	34.10	33.10	4.00	2.00	-	5.91

Table 11-20. Social Welfare Personnel (Cont.1)

Unit : Persons

社會救助 Social Assistance					社會保險 Social Insurance				
行政人員 Administrators	社會工作人員 Social Workers	社會工作師 (具公職) Pro. Social Workers	專業人員 Specialists	其他人員 Others	行政人員 Administrators	社會工作人員 Social Workers	社會工作師 (具公職) Pro. Social Workers	專業人員 Specialists	其他人員 Others
29.14	15.00	-	7.00	14.58	19.88	0.25	-	-	28.90
30.77	5.00	-	-	23.12	19.84	12.00	-	-	56.37
31.26	11.20	-	1.00	27.74	20.94	0.20	-	-	59.80
30.54	7.00	0.20	-	27.32	18.46	-	0.20	-	51.92
50.00	5.00	1.00	1.00	14.00	13.00	-	-	17.00	20.00
50.01	5.00	1.00	1.00	22.00	17.41	-	-	17.00	19.80
56.19	14.00	3.00	-	25.06	16.63	-	-	28.00	33.90
59.89	14.00	3.00	-	20.81	16.03	-	-	32.00	30.10
61.48	17.00	3.00	17.20	6.00	12.85	-	-	34.00	28.52
57.61	16.00	7.00	-	24.50	13.19	-	-	34.00	26.69

表11-20.社會福利工作人員數（續完）

單位：人

年底別 End of Year	社會工作 Social Work					志願服務 Voluntary Service				
	行政人員 Administrators	社會工作人員 Social Workers	社會工作師 (具公職) Pro. Social Workers	專業人員 Specialists	其他人員 Others	行政人員 Administrators	社會工作人員 Social Workers	社會工作師 (具公職) Pro. Social Workers	專業人員 Specialists	其他人員 Others
民國96年 2007	9.45	8.50	4.00	-	2.13	9.47	1.80	-	-	0.10
民國97年 2008	16.28	33.00	2.00	2.00	3.80	9.33	2.00	-	2.00	5.48
民國98年 2009	12.24	9.00	1.00	-	2.57	5.44	2.00	-	-	1.66
民國99年 2010	8.54	17.00	2.00	-	3.88	4.94	2.00	0.10	-	21.18
民國100年 2011	9.00	13.00	1.00	-	2.00	4.00	1.00	-	-	2.00
民國101年 2012	9.27	28.00	1.00	-	1.94	5.49	1.00	-	-	2.00
民國102年 2013	6.34	5.00	1.00	-	1.07	7.14	1.00	-	-	2.48
民國103年 2014	5.66	4.00	2.00	-	0.57	6.44	1.00	1.00	-	3.08
民國104年 2015	8.03	2.00	-	-	-	1.41	9.35	1.00	-	0.91
民國105年 2016	5.69	-	0.80	-	0.41	4.46	2.00	1.20	2.00	0.91

Table 11-20. Social Welfare Personnel (Cont.End)

Unit : Persons

保護服務 Protective Services					其他 Others Services				
行政人員 Administrators	社會工作人員 Social Workers	社會工作師 (具公職) Pro. Social Workers	專業人員 Specialists	其他人員 Others	行政人員 Administrators	社會工作人員 Social Workers	社會工作師 (具公職) Pro. Social Workers	專業人員 Specialists	其他人員 Others
-	-	-	-	-	-	-	-	-	-
-	-	-	-	-	-	-	-	-	-
-	-	-	-	-	-	-	-	-	-
-	-	-	-	-	-	-	-	-	-
-	-	-	-	-	-	-	-	-	-
-	-	-	-	-	-	-	-	-	-
-	-	-	-	-	-	-	-	-	-
26.00	88.00	35.00	7.50	-	3.15	-	-	-	0.08
10.00	89.00	36.00	-	-	8.48	-	-	-	2.42

表11 -21.性侵害通報案件

年別 Year	通報件數 (件) No. of Reported Cases (Cases)	被害人(人)			
		性別 Sex			
		合計 Total	男 Male	女 Female	不詳 Unspecified
民國96年 2007	439	329	8	295	26
民國97年 2008	515	399	7	371	21
民國98年 2009	565	407	24	365	18
民國99年 2010	709	482	38	434	10
民國100年 2011	1,054	655	65	559	31
民國101年 2012	1,274	831	103	700	28
民國102年 2013	1,160	749	85	626	38
民國103年 2014	1,155	730	106	602	22
民國104年 2015	1,007	601	90	502	9
民國105年 2016	837	443	56	380	7

資料來源：本市社會局。

Table 11-21. Reported Cases of Sexual Assault

Victims(Persons)							
年齡 Age							
0-11歲 0~11 Years	12~17歲 12~17 Years	18-23歲 18~23 Years	24-39歲 24~39 Years	40-64歲 40~64 Years	65歲及以上 65 Years and Over	不詳 Unspecified	
24	129	49	60	22	10	35	
51	144	58	60	20	11	55	
47	157	68	66	19	4	46	
73	198	74	73	25	4	35	
75	334	82	65	30	2	67	
75	420	122	84	28	2	100	
58	349	100	97	33	2	110	
68	403	104	71	28	1	55	
67	334	77	71	36	-	16	
49	217	65	73	33	3	3	

表11 -22、家庭暴力通報案件

單位：件

年別 Year	通報件數						
	案件類型別 By Types of Cases					合計 Total	計 Sub-total
	合計 Total	婚姻、離婚或同居關係暴力 Violence of Marriage, Divorce, or On-going Marital Relationships	兒少保護 Child and Youth Protection	老人虐待 The Aged Abused	其他 Others		
民國96年 2007	5,134	3,326	870	156	782	5,134	2,533
民國97年 2008	5,127	3,184	987	156	800	5,127	2,420
民國98年 2009	5,401	3,166	1,039	167	1,029	5,401	2,390
民國99年 2010	6,397	3,756	1,364	174	1,103	6,397	2,672
民國100年 2011	6,100	3,443	1,458	176	1,023	6,100	2,325
民國101年 2012	7,090	4,025	1,804	202	1,059	7,090	2,543
民國102年 2013	8,396	3,936	2,473	166	1,821	8,396	2,779
民國103年 2014	7,679	4,004	1,483	181	2,011	7,679	2,683
民國104年 2015	7,381	3,763	1,431	408	1,779	7,381	2,468
民國105年 2016	7,555	4,080	1,156	447	1,872	7,555	2,646

資料來源：本市社會局。

Table 11-22. Reported Cases of Domestic Violence

Unit: Cases

No. of Reported Cases							
被害及加害者兩造關係別		By Victims' and Victimizers' Relationship					
配偶 Spouses		前配偶 (離婚) Ex-spouses (Divorce)	曾同住之其他家庭成員 Others Family Members Having Ever Lived Together				
共同生活 Common Life	分居 Separation		計 Sub-total	直系血親 Lineal-bloods	直系姻親 Lineal-blood-by-marriages	同居關係 On-going Marital Relationships	
2,304	229	247	988	10	6	44	
2,186	234	232	1,230	9	2	54	
2,139	251	193	1,518	13	4	49	
2,435	237	243	1,826	9	5	87	
2,091	234	180	2,030	15	2	109	
2,288	255	231	2,424	10	6	174	
2,474	305	273	3,067	16	11	176	
2,391	292	330	1,971	24	13	228	
2,181	287	307	1,989	18	8	263	
2,305	341	355	1,679	12	13	317	

Source: Bureau of Social Affairs.

表11-22.家庭暴力通報案件（續完）

單位：件

年別 Year	通報件數					
	被害及加害者兩造關係別					
	曾同住之其他家庭成員 Others Family Members Having Ever Lived Together				計 Sub-total	直系血親 Lineal-bloods
	四親等內旁系血 親及姻親 Lateral Bloods or Lateral-blood-by- marriages Falling Within the Relation Rank 4	家屬間 Dependent Relationships	家長家屬 Parental Relationships	其他 Others		
民國96年 2007	15	3	2	908	1,366	635
民國97年 2008	4	4	3	1,154	1,245	557
民國98年 2009	16	5	8	1,423	1,300	607
民國99年 2010	13	2	5	1,705	1,656	781
民國100年 2011	12	2	4	1,886	1,565	689
民國101年 2012	11	6	6	2,211	1,892	738
民國102年 2013	17	5	8	2,834	2,277	861
民國103年 2014	17	4	6	1,679	2,695	1,078
民國104年 2015	34	3	15	1,648	2,617	1,106
民國105年 2016	23	6	9	1,299	2,875	1,218

資料來源：本市社會局。

Table 11-22. Reported Cases of Domestic Violence (Cont.End)

Unit: Cases

No. of Reported Cases						被害人(人) Victims (Persons)			
By Victims' and Victimizers' Relationship									
現同住之其他家庭成員 Others Family Members Living Together						性別 Sex			
直系姻親 Lineal-blood- by-marriages	同居關係 On-going Marital Relationships	四親等內旁系 血親及姻親 Lateral Bloods or Lateral-blood-by- marriages Falling Within the Relation Rank 4	家屬間 Dependent Relationships	家長家屬 Parental Relationships	其他 Others	合計 Total	男 Male	女 Female	不詳 Unspecified
50	245	178	59	113	86	4,696	827	3,780	89
62	259	158	69	123	17	4,775	914	3,786	75
39	250	221	58	84	41	5,070	982	4,023	65
72	331	262	51	86	73	5,905	1,270	4,558	77
50	341	247	79	117	42	5,568	1,293	4,201	74
47	442	254	159	205	47	6,013	1,523	4,381	109
71	489	359	217	218	62	7,142	1,861	5,149	132
72	556	415	252	237	85	6,448	1,650	4,705	93
69	512	452	203	176	99	5,895	1,572	4,286	37
105	608	628	138	106	72	6,044	1,683	4,303	58

Source: Bureau of Social Affairs.