

拾壹、社會福利

社會行政工作旨在改善人民福利促進社會安定，其範圍廣泛項目眾多包括：社會保險、國民就業、社會救助、國民住宅、福利服務、社會教育及社區發展等項目，並將目前消極性之救濟補助工作，逐漸改進為積極性之社會福利事業。

一、人民團體及宗教概況

- (一) 人民團體分為職業團體及社會團體二大類，104 年底本市計有職業團體 848 個單位，其中最主要為工會 407 個單位；社會團體計有 1,792 個單位，其中最多者為社會服務及公益慈善團體 724 個單位。
- (二) 本市 104 年底寺廟教堂數 1,772 所，其中以道教 1,342 所最多，其次為佛教 232 所；宗教信仰徒人數共 124,981 人，以道教 115,520 人最多，其次為佛教 7,568 人。
- (三) 本市 104 年底合作社數計 291 個，個人社員數 207,900 人，法人社員 155 人。

二、社會福利概況

- (一) 104 年底身心障礙人數 96,182 人，其中男性 53,740 人、占 55.87%，女性 42,442 人、占 44.13%；身心障礙福利服務機構 22 所，實際安置人數 1,805 人，其中男性 1,154 人、占 63.93%，女性 651 人、占 36.07%。
- (二) 104 年低收入戶 10,203 戶、占全市總戶數比率 1.52%，人數為 22,843 人、占全市總人口比率 1.21%；中低收入戶 9,587 戶、占全市總戶數比率 1.43%，人數為 31,572 人、占全市總人口比率 1.67%。
- (三) 104 年中低收入老人生活津貼計 9,127 人，其中男性 4,119 人、占 45.13%，女性 5,008 人、占 54.87%，核付金額 715,034 千元；老農津貼核付人數計 80,373 人，其中男性 32,590 人、占 40.55%，女性 47,783 人、占 59.45%，核付金額 6,798,383 千元；中低收入老人生活津貼與老農津貼受益人數占 65 歲以上人口比例 36.27%。
- (四) 104 年急難救助人次 3,873 人次，救助金額 24,732,072 元；遭受災害人數計 8 人，安遷救助戶數為 62 戶、人數 183 人，財物受損影響生計戶數 0 戶，救助金額 5,264 千元。
- (五) 104 年性侵害通報件數 1,007 件，被害人數計 601 人，其中男性 90 人、占 14.98%，女性 502 人、占 83.53%，不詳 9 人、占 1.50%。
- (六) 104 年家庭暴力通報件數計 7,381 件，其中婚姻、離婚或同居關係暴力 3,763 件、兒少保護 1,431 件、老人虐待 408 件及其他 1,779 件。

表11-1.各級人民團體數

單位：個

年底別 End of Year	職業團體 Occupational Associations						
	合計 Total	農會 Farmer's Associations	漁會 Fisherman's Associations	工會 Labor Associations	工業團體 Industrial Associations	商業團體 Commercial Associations	自由職業團體 Liberal Profession Associations
民國96年 2007	753	33	2	338	2	184	194
民國97年 2008	776	33	2	358	2	186	195
民國98年 2009	798	33	2	363	2	186	212
民國99年 2010	816	33	2	376	2	189	214
民國100年2011	830	33	2	394	1	183	217
民國101年2012	850	33	2	400	2	190	223
民國102年2013	842	33	2	399	2	183	223
民國103年2014	847	33	2	405	2	184	221
民國104年2015	848	33	2	407	2	180	224

資料來源：本市社會局、農業局、勞工局。

Table 11-1. The Number of the Civic Association at All Levels

Unit: Units

社會團體 Social Associations								
合計 Total	學術文化團體 Academic & Cultural Associations	醫療衛生團體 Medical Associations	宗教團體 Religious Associations	體育團體 Sports Associations	社會服務及公益 慈善團體 Social Services & Charity Associations	國際團體 International Associations	經濟業務團體 Economic Business Associations	其他 Others
1,296	225	17	30	141	531	92	132	128
1,358	238	18	30	150	556	97	138	131
1,434	254	18	33	164	578	99	150	138
1,499	255	18	39	182	604	100	150	151
1,521	263	19	40	174	615	100	165	145
1,601	260	17	43	200	644	100	187	150
1,702	271	16	45	224	679	102	196	169
1,788	275	18	52	236	718	110	205	174
1,792	283	18	55	221	724	110	210	171

表11-2.宗教教務概況
Table 11-2. General Conditions of Religions

年底及宗教別 End of Year, Religion	寺廟教堂數 (所) Temples and Churches (Places)	神職人員數 (人) No. of Clergies (Persons)	信徒人數 (人) No. of Followers of Temples (Persons)
民國96年 2007	1,776	426	187,698
民國97年 2008	1,790	426	192,119
民國98年 2009	1,794	421	200,204
民國99年 2010	1,822	424	205,052
民國100年 2011	1,831	427	216,360
民國101年 2012	1,836	427	212,374
民國102年 2013	1,807	402	186,866
民國103年 2014	1,770	-	141,198
民國104年 2015	1,772	-	124,981
佛教Buddhism	232	-	7,568
道教Taoism	1,342	-	115,520
天主教 Catholicism	24	-	-
基督教 Christianity	133	-	-
回教Mohammedanism	-	-	-
軒轅教Hsuan Yuan Chiao	-	-	-
理教Li-ism	1	-	-
天理教Tian Li Chiao	1	-	-
巴哈伊教Baha I Chiao	1	-	-
天帝教Tien Dih Chiao	-	-	-
一貫道I Kuan Dao	34	-	1,682
天德聖教Tien Te Chiao	1	-	47
黃中 Huang Zhong	-	-	-
其他	3	-	164

資料來源：本市民政局。

Source: Bureau of Civil Affairs.

說明:1.102年因10年換證，信徒人數重新計算，致使信徒人數差異較大。

2.103年起無統計神職人員數。

3.104年理教信徒人數未送主管機關備查，致無信徒人數。

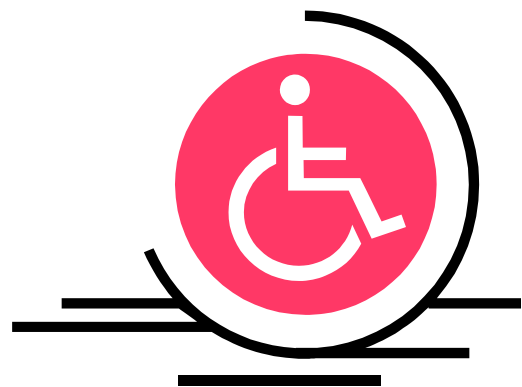


表11-3.宗教社會服務概況

單位：所

年底及 宗教別 End of Year, Religion	醫療機構 Medical Institutions		文教機構 Cultural Institutions				
	醫院 Hospitals	診所 Clinics	大學 Universities & Colleges	專科 學校 Junior Colleges	職校 Vocational Schools	中學 Junior & Senior High Schools	小學 Primary Schools
民國96年 2007	2	-	-	-	-	5	3
民國97年 2008	2	-	-	-	-	5	3
民國98年 2009	2	-	-	-	-	5	2
民國99年 2010	2	-	-	-	-	5	2
民國100年 2011	2	-	-	-	-	5	2
民國101年 2012	2	-	-	-	-	5	2
民國102年 2013	2	-	-	-	-	5	2
民國103年 2014	2	-	1	-	-	5	1
民國104年 2015	2	-	1	-	-	5	1
佛教Buddhism	1	-	-	-	-	-	-
道教Taoism	-	-	1	-	-	-	-
天主教 Catholicism	-	-	-	-	-	3	1
基督教 Christianity	1	-	-	-	-	2	-
回教Mohammedanism	-	-	-	-	-	-	-
軒轅教Hsuan Yuan Chiao	-	-	-	-	-	-	-
理教Li-ism	-	-	-	-	-	-	-
天理教Tian Li Chiao	-	-	-	-	-	-	-
巴哈伊教Baha I Chiao	-	-	-	-	-	-	-
天帝教Tien Dih Chiao	-	-	-	-	-	-	-
一貫道I Kuan Dao	-	-	-	-	-	-	-
天德聖教Tien Te Chiao	-	-	-	-	-	-	-

資料來源：本市民政局。

Table 11-3. General Conditions of Social Services of Religions

Unit:Places

		公益慈善事業 Public Welfare & Charity Work						
幼稚園 托兒所 Kindergartens, Nurseries	其他 Others	養老院 Homes for the Elderly	身心障礙教養院 Institutions for the Disabled	青少年 輔導院 Institutions for the Youth Guidance	福利基金會 Welfare Foundations	社會 服務中心 Social Welfare Services Centers	其他 Others	
49	62	3	-	-	9	12	5	
48	62	3	-	-	9	12	5	
47	64	3	-	-	9	12	7	
47	64	3	-	-	9	12	7	
47	64	3	-	-	9	12	7	
47	64	3	-	-	9	12	7	
44	30	5	-	-	19	-	7	
38	27	4	-	-	14	-	6	
33	28	4	-	-	11	-	8	
6	9	1	-	-	2	-	3	
2	9	1	-	-	9	-	2	
12	2	1	-	-	-	-	1	
13	6	1	-	-	-	-	-	
-	-	-	-	-	-	-	-	
-	-	-	-	-	-	-	-	
-	-	-	-	-	-	-	-	
-	-	-	-	-	-	-	-	
-	-	-	-	-	-	-	-	
-	-	-	-	-	-	-	-	
-	2	-	-	-	-	-	2	
-	-	-	-	-	-	-	-	

Source:Bureau of Civil Affairs.

表11-4.合作社概況

年底及類別 End of Year, Kind			總計 Grand Total					
			社數(個) No. of Cooperatives (Units)	社場員數(人) No. of Members(Persons)			法人社員 Members in Law	股金總額 (新臺幣元) Capital (NT\$)
				個人社員 Individual Members				
				合計 Total	男 Male	女 Female		
民國96年 2007	382	380,988	441	177,393,595		
民國97年 2008	383	372,822	432	184,541,423		
民國98年 2009	379	378,168	184,465	193,703	419	200,472,425		
民國99年 2010	361	365,565	151,181	154,384	292	205,258,173		
民國100年2011	357	274,308	136,142	138,166	288	206,710,498		
民國101年2012	330	247,743	123,582	124,161	190	185,058,077		
民國102年2013	315	233,163	124,811	108,352	172	181,321,189		
民國103年2014	307	222,693	119,685	103,008	156	179,826,377		
民國104年2015	291	207,900	113,432	94,468	155	168,877,775		
		小計 Subtotal	91	5,156	3,920	1,236	33	128,868,950
專 營 合 作 社 Single- Purpos e C.S.	農 業 合 作 社 Agricultural C.S.	農業生產 Agricultural Production C.S.	67	4,222	3,251	971	33	101,033,750
		農業運銷 Agricultural Shipping and Marketing C.S.	24	934	669	265	-	27,835,200
		農業勞動 Agricultural Labor C.S.	-	-	-	-	-	-

表11-4.合作社概況(續完)

年底及類別 End of Year, Kinds			總計 Grand Total					
			社數(個) No. of Cooperatives (Units)	社場員數(人) No. of Members(Persons)				股金總額 (新臺幣元) Capital (NT\$)
				個人社員 Individual Members			法人社員 Members in Law	
				合計 Total	男 Male	女 Female		
專營 合作社 Single- Purpos e C.S.	工業 合作 社 Industry C.S.	小計 Subtotal	16	1,070	882	188	2	15,745,770
		工業生產 Industrial Production C.S.	1	20	15	5	-	100,000
		工業運銷 Industrial Shipping and Marketing C.S.	2	137	92	45	-	2,257,000
		工業供給 Industrial Supply C.S.	-	-	-	-	-	-
		工業利用 Industrial Utilities C.S.	1	7	3	4	-	72,000
		工業勞動 Industrial Labor C.S	6	131	42	89	-	2,184,770
		工業運輸 Industrial Transport C.S.	4	702	688	14	-	6,920,000
	原住民勞動 Aboriginal C.S	2	73	42	31	2	4,212,000	
	消費 合作 社 Consumption C.S.	小計 Subtotal	165	190,327	101,653	88,674	112	14,766,880
		地區 District C.S.	3	24,706	12,185	12,521	-	6,685,400
勞工 Labor's Organizations		-	-	-	-	-	-	
人民團體 Civic Organization C.S.		-	-	-	-	-	-	
機關 Organization C.S.		19	7,754	3,254	4,500	-	3,632,750	
學校 School C.S.		143	157,867	86,214	71,653	112	4,448,730	
公用Public Utility C.S.		2	129	81	48	-	4,464,700	
保險Insurance C.S.	-	-	-	-	-	-		
兼營 Multi- Purpos e C.S	區域性合作社 District General C.S.	6	3,454	2,474	980	8	1,267,635	
	社區性合作社 Community C.S.	3	6,839	3,569	3,270	-	3,295,500	
	合作農場 Cooperative Farm C.S.	8	925	853	72	-	468,340	

資料來源：本市社會局。

Table 11-4. General Conditions of Cooperatives(Cont.End)

單位社 Units of Cooperatives						聯合社 Combines of Cooperatives		
社數(個) No. of Cooperatives (Units)	社場員數(人) No. of Members(Persons)				股金總額 (新臺幣元) Capital (NT\$)	社數(個) No. of Cooperatives (Units)	法人社員 (人) Members in Law (Persons)	股金總額 (新臺幣元) Capital (NT\$)
	個人社員 Individual Members			法人社員 Members in Law				
	合計 Total	男 Male	女 Female					
16	1,070	882	188	2	15,745,770	-	-	-
1	20	15	5	-	100,000	-	-	-
2	137	92	45	-	2,257,000	-	-	-
-	-	-	-	-	-	-	-	-
1	7	3	4	-	72,000	-	-	-
6	131	42	89	-	2,184,770	-	-	-
4	702	688	14	-	6,920,000	-	-	-
2	73	42	31	2	4,212,000	-	-	-
163	190,327	101,653	88,674	-	14,644,330	2	112	122,550
3	24,706	12,185	12,521	-	6,685,400	-	-	-
-	-	-	-	-	-	-	-	-
-	-	-	-	-	-	-	-	-
19	7,754	3,254	4,500	-	3,632,750	-	-	-
141	157,867	86,214	71,653	-	4,326,180	2	112	122,550
2	129	81	48	-	4,464,700	-	-	-
-	-	-	-	-	-	-	-	-
4	3,454	2,474	980	-	1,071,785	2	8	195,850
3	6,839	3,569	3,270	-	3,295,500	-	-	-
8	925	853	72	-	468,340	-	-	-

Source: Bureau of Social Affairs.

表11-5.推行社區發展工作成果

年底別及市區別	社區發展協會數 (個)	社區戶數 (戶)	社區人口數 (人)	理監事人數 (人)	社區發展協會會員數 (人)
End of Year & Districts	No. of Community Development Associations(Units)	No. of Households of Communities (Households)	No. of Population of Communities (Persons)	No. of Directors and Supervisors (Persons)	Persons of Community Development Associations (Persons)
民國96年 2007	655	585,878	1,760,809	...	102,305
民國97年 2008	668	605,584	1,813,871	...	103,616
民國98年 2009	670	612,981	1,830,301	...	104,017
民國99年 2010	673	623,515	1,838,057	...	145,606
民國100年2011	670	620,658	1,805,823	...	100,818
民國101年2012	672	609,241	1,756,330	10,629	95,866
民國102年2013	675	608,949	1,733,253	10,433	96,532
民國103年2014	677	630,368	1,780,243	10,420	94,110
民國104年2015	678	628,175	1,764,787	10,526	92,858
新營區 Sinying	28	28,669	78,165	376	3,745
鹽水區 Yanshuei	23	9,705	25,127	332	4,235
白河區 Baihe	24	10,561	28,522	402	3,561
柳營區 Liouying	11	7,846	21,647	194	1,616
後壁區 Houbi	22	8,907	24,329	383	2,490
東山區 Dongshan	16	8,246	21,649	258	1,406
麻豆區 Madou	20	14,147	40,668	278	1,891
下營區 Siaying	8	9,099	24,786	140	1,383
六甲區 Lioujia	5	6,574	19,537	71	729
官田區 Guantian	12	7,854	21,685	164	1,685
大內區 Danei	6	3,920	10,073	94	892
佳里區 Jiali	21	20,403	59,555	388	4,401
學甲區 Syuejia	19	9,665	26,652	296	2,583
西港區 Sigang	10	8,115	24,921	158	1,383
七股區 Cigu	23	8,069	23,361	314	3,113
將軍區 Jiangjyun	18	7,311	20,309	243	2,114
北門區 Beimen	10	4,319	11,527	140	1,057
新化區 Sinhua	16	12,347	37,113	282	2,150
善化區 Shanhua	19	16,784	46,905	305	3,760
新市區 Sinshih	12	11,746	35,853	222	2,425
安定區 Anding	16	9,878	30,307	253	3,265
山上區 Shanshang	7	2,678	7,447	93	617
玉井區 Yujing	8	4,529	12,637	93	974
楠西區 Nansi	6	3,538	10,032	111	537
南化區 Nanhua	9	2,863	8,893	128	1,272
左鎮區 Zuojhen	5	1,990	5,071	63	458
仁德區 Rende	17	24,761	69,087	323	5,411
歸仁區 Gueiren	17	18,861	58,198	286	3,162
關廟區 Guanmiao	12	8,541	26,995	186	1,776
龍崎區 Longci	1	945	2,559	16	266
永康區 Yongkang	39	81,796	230,806	629	5,442
東區 East	38	59,672	157,084	688	5,045
南區 South	35	40,712	112,671	500	4,704
北區 North	41	48,383	129,477	669	4,960
安南區 Annan	52	58,717	182,199	738	4,103
安平區 Anping	22	24,836	65,380	292	1,756
中西區 West Central	30	21,188	53,560	418	2,491

資料來源：本市社會局。

Table 11-5. Achievements of Community Development

設置社區生產建設 基金（個） Community Economic Development Fund (Units)	實際使用經費(元)Outlay(N.T \$)		社區活動中心 （幢） Community Activity Centers (Units)
	政府補助款 Government-Provided	社區自籌款 Self-Provided	
273	107,835,278	49,147,834	356
267	127,975,623	60,760,174	368
264	136,048,737	51,999,468	345
255	167,744,214	56,776,619	280
292	83,480,333	39,315,579	254
323	110,696,149	51,446,278	222
319	126,497,753	51,494,079	159
318	118,915,514	50,714,814	160
317	103,918,460	48,593,009	156
2	5,163,757	1,087,294	1
-	1,323,000	502,450	-
19	9,625,938	4,345,861	3
7	3,473,950	399,333	-
6	6,130,751	868,596	-
9	998,542	328,457	7
5	1,071,000	2,235,442	3
-	1,760,470	827,767	4
-	639,000	142,634	-
5	2,102,400	626,030	6
4	1,236,640	102,700	6
6	1,656,450	740,987	11
1	2,047,106	3,534,336	-
2	1,541,600	1,085,082	1
20	1,445,100	311,842	12
17	2,406,800	389,351	8
-	450,000	141,784	-
4	3,961,650	496,508	-
16	4,065,000	609,750	7
9	5,570,756	2,131,597	-
-	4,363,676	5,873,478	8
2	375,000	1,122,937	-
-	2,479,730	402,314	2
-	1,179,250	224,747	4
-	1,563,750	64,900	3
5	6,486,400	261,600	-
13	2,472,055	7,237,299	-
10	998,600	631,637	-
-	2,068,227	1,790,862	1
-	90,000	6,000	-
-	5,733,300	2,665,532	-
27	1,710,000	342,000	8
29	4,034,500	2,018,019	12
22	3,285,500	978,083	14
37	5,695,500	1,473,875	19
15	2,738,150	260,843	8
25	1,974,912	2,331,082	8

Source: Bureau of Social Affairs.

表11-5.推行社區發展工作成果(續完)

年度別及區別 Fiscal Year, District	社區發展工作項目 Community Development					
	辦理社區幹部 訓練(人次) Topic Training (Person-Times)	辦理社區觀摩 (人次) Community Exposition (Person-Times)	社區長壽俱樂部 (處) Elderly Community Club (Places)	社區成長教室(社 區媽媽教室)(班) Community Mothers' Common Room (Classes)	社區守望相 助隊(隊) Community Mutual-help Programs (Teams)	社區民俗藝文康 樂班隊(隊) Community Folk Custom Arts and Recreation Squads (Teams)
民國96年 2007	36,176	22,811	547	443	160	175
民國97年 2008	9,384	23,020	507	459	166	183
民國98年 2009	11,154	34,958	542	412	169	142
民國99年 2010	14,390	24,864	554	439	161	180
民國100年2011	9,722	88,502	533	382	148	170
民國101年2012	9,775	28,539	525	450	161	184
民國102年2013	7,846	22,993	500	428	150	181
民國103年2014	9,928	21,187	483	367	156	182
民國104年2015	9,025	26,862	488	351	151	174
新營區 Sinying	1,105	1,824	15	11	3	22
鹽水區 Yanshuei	-	-	12	12	4	4
白河區 Baihe	532	1,529	13	10	4	4
柳營區 Liouying	-	-	11	12	3	4
後壁區 Houbi	120	1,800	22	22	5	23
東山區 Dongshan	-	-	14	13	3	2
麻豆區 Madou	162	1,309	4	-	3	3
下營區 Siaying	183	330	5	2	3	2
六甲區 Lioujia	-	-	10	11	2	2
官田區 Guantian	-	-	15	15	-	-
大內區 Danei	50	-	7	5	-	-
佳里區 Jiali	427	1,473	20	20	9	11
學甲區 Syuejia	156	406	14	13	5	4
西港區 Sigang	172	671	5	7	4	1
七股區 Cigu	-	76	27	15	3	16
將軍區 Jiangjyun	1,577	881	17	18	3	1
北門區 Beimen	62	345	6	2	-	-
新化區 Sinhua	12	5,140	15	14	6	-
善化區 Shanhua	-	1,140	14	3	1	3
新市區 Sinshih	253	2,893	13	10	3	5
安定區 Anding	1,849	1,680	16	16	1	13
山上區 Shanshang	-	487	9	3	1	1
玉井區 Yujing	1,443	729	5	2	4	2
楠西區 Nansi	20	40	4	2	4	4
南化區 Nanhua	-	-	1	-	1	1
左鎮區 Zuojhen	5	361	6	-	3	1
仁德區 Rende	111	684	17	17	8	-
歸仁區 Gueiren	-	35	12	9	5	3
關廟區 Guanmiao	14	871	6	4	-	4
龍崎區 Longci	-	-	1	1	1	-
永康區 Yongkang	533	1,205	22	10	3	4
東區 East	-	-	15	15	4	2
南區 South	-	-	12	12	10	2
北區 North	32	160	37	20	16	2
安南區 Annan	158	216	46	15	17	4
安平區 Anping	-	-	10	6	3	-
中西區 West Central	49	577	10	4	6	24

Table 11-5. Achievements of Community Development(Cont.End)

社區發展工作項目 Community Development							
社區志願服務 Community Volunteer Service		辦理社區照顧關 懷據點 (處)	社區圖書室 (處)	社區刊物 (期)	服務成果 Achievements of Services		
團隊 (隊) Teams (Groups)	志工數 (人) No. of Volunteers (Persons)	Community Care Centers (Places)	Community Library (Places)	Community Publications (Serials)	福利服務或活動 (受益人次) Welfare Services or Activities (Beneficiary-Times)	其他服務 (受益人次) Other Services (Beneficiary- Times)	
324	143	130	
362	133	137	
354	139	120	
408	129	127	
459	126	137	
524	16,923	278	122	137	759,632	314,697	
436	16,173	288	109	142	677,619	302,957	
456	16,515	274	80	93	770,502	260,517	
447	15,939	249	62	87	821,448	381,770	
37	1,381	14	2	2	59,136	31,338	
5	250	8	-	-	32,000	-	
32	933	18	5	13	60,046	2,966	
10	374	10	-	-	10,019	133,424	
29	1,135	15	2	-	13,054	8,800	
12	510	7	-	-	4,672	4,389	
19	536	5	-	-	35,085	9,893	
10	291	6	-	-	7,014	5,438	
-	-	-	-	-	5,738	-	
-	-	5	-	-	4,568	3,780	
4	150	4	-	4	11,217	640	
14	596	9	2	5	54,655	18,010	
12	484	5	2	-	13,964	595	
8	334	4	2	1	1,710	4,623	
12	344	8	1	-	1,430	-	
1	155	5	-	-	72,020	6,744	
5	131	4	-	-	4,564	744	
15	391	4	-	1	62,818	23,373	
10	495	10	2	2	23,124	13,652	
16	533	4	2	4	40,971	7,624	
22	1,081	6	1	-	68,325	426	
8	178	1	-	-	1,402	5,257	
10	235	-	-	-	6,710	2,145	
5	141	4	-	-	1,056	750	
3	305	4	-	-	18,170	8,228	
3	163	4	-	-	5,350	2,856	
12	801	6	-	-	9,994	5,613	
14	466	2	-	1	12,084	-	
5	305	3	-	-	14,895	2,032	
1	68	-	-	-	425	-	
15	432	10	4	10	41,104	16,698	
10	250	10	-	-	6,000	4,500	
35	1,101	9	2	4	13,201	15,014	
22	372	22	10	31	60,244	28,751	
11	301	12	12	4	5,415	314	
6	173	6	7	2	28,217	-	
14	544	5	6	3	11,051	13,153	

表11-6.身心障礙人數

單位：人

年底別及區別 End of Year, District	身心障礙人數							
	總計 Grand Total			領有舊制身心障礙證明者				
				合計 Total			視覺 障礙者 Vision Disability	
	合計 Total	男 Male	女 Female	計 Sub-total	男 Male	女 Female	男 Male	女 Female
民國96年 2007	82,833	82,833	4,787	
民國97年 2008	85,850	85,850	4,927	
民國98年 2009	89,372	89,372	5,155	
民國99年 2010	91,415	91,415	5,310	
民國100年 2011	92,853	92,853	5,425	
民國101年 2012	93,299	52,191	41,108	86,250	48,356	37,894	2,608	2,454
民國102年 2013	94,051	52,589	41,462	74,435	41,849	32,586	2,166	2,054
民國103年 2014	94,359	52,738	41,621	66,562	37,514	29,048	1,854	1,786
民國104年 2015	96,182	53,740	42,442	56,531	31,690	24,841	1,579	1,546
新營區 Sinying	4,276	2,376	1,900	2,464	1,350	1,114	81	96
鹽水區 Yanshuei	1,944	1,115	829	1,208	696	512	47	45
白河區 Baihe	2,433	1,360	1,073	1,469	821	648	42	32
柳營區 Liouying	1,757	954	803	1,076	588	488	26	34
後壁區 Houbi	2,268	1,310	958	1,401	812	589	45	46
東山區 Dongshan	1,843	1,045	798	1,102	615	487	29	33
麻豆區 Madou	2,696	1,502	1,194	1,554	878	676	52	26
下營區 Siaying	1,888	1,049	839	1,095	634	461	25	37
六甲區 Lioujia	1,579	886	693	941	526	415	30	29
官田區 Guantian	1,549	830	719	919	488	431	22	21
大內區 Danei	786	434	352	499	277	222	17	13
佳里區 Jiali	3,153	1,717	1,436	1,713	945	768	43	55
學甲區 Syuejia	1,854	1,004	850	1,079	609	470	40	44
西港區 Sigang	1,450	820	630	813	459	354	10	21
七股區 Cigu	1,623	882	741	945	503	442	21	34
將軍區 Jiangjyun	1,552	846	706	936	513	423	30	40
北門區 Beimen	908	525	383	578	328	250	25	38
新化區 Sinhua	2,472	1,413	1,059	1,500	840	660	49	35
善化區 Shanhua	2,310	1,287	1,023	1,355	768	587	37	41
新市區 Sinshih	1,533	884	649	919	531	388	35	18
安定區 Anding	1,643	918	725	942	526	416	31	28
山上區 Shanshang	530	304	226	316	191	125	7	8
玉井區 Yujing	1,068	607	461	660	368	292	16	20
楠西區 Nansi	710	400	310	420	240	180	18	15
南化區 Nanhua	619	342	277	403	222	181	13	9
左鎮區 Zuojhen	458	266	192	288	167	121	9	5
仁德區 Rende	3,532	2,003	1,529	2,167	1,242	925	69	46
歸仁區 Gueiren	2,870	1,651	1,219	1,672	954	718	35	46
關廟區 Guanmiao	1,941	1,118	823	1,186	699	487	34	35
龍崎區 Longci	309	173	136	188	106	82	11	3
永康區 Yongkang	9,255	5,064	4,191	5,454	2,963	2,491	116	105
東區 East	7,183	3,904	3,279	4,021	2,200	1,821	117	95
南區 South	6,031	3,381	2,650	3,564	2,019	1,545	105	83
北區 North	6,044	3,342	2,702	3,538	1,950	1,588	99	109
安南區 Annan	8,128	4,691	3,437	4,731	2,763	1,968	96	112
安平區 Anping	2,286	1,294	992	1,269	712	557	30	34
中西區 West Central	3,701	2,043	1,658	2,146	1,187	959	67	55

資料來源：本市社會局。

備註：身心障礙101年7月改新制證明

Table 11-6. The Disabled Population

Unit : Persons

The Disabled Population													
With Disability Manual by Old System													
聽覺機能障礙者		平衡機能障礙者		聲音機能或語言機能障礙者		肢體障礙者		智能障礙者		重要器官失去功能者		顏面損傷者	
Hearing Dysfunction		Balance Dysfunction		Voice or Speech Dysfunction		Limbs Disability		Mental Disability		Losing Functions of Primary Organs		Suffering Facial Damage	
男	女	男	女	男	女	男	女	男	女	男	女	男	女
Male	Female	Male	Female	Male	Female	Male	Female	Male	Female	Male	Female	Male	Female
8,217		278		1,070		35,260		7,084		9,059		240	
8,597		317		1,096		35,641		7,308		9,716		260	
9,000		383		1,109		35,993		7,592		10,418		290	
9,383		408		1,131		35,704		7,814		10,910		308	
9,640		457		1,145		35,107		7,987		11,410		318	
5,164	3,877	248	171	709	349	18,740	13,566	4,470	3,321	5,890	5,003	229	82
4,382	3,352	181	127	629	310	16,888	12,059	4,097	3,045	5,132	4,542	206	79
3,700	2,877	133	96	575	275	15,604	10,994	3,824	2,855	4,522	4,098	195	72
2,981	2,360	117	79	511	243	14,295	9,953	2,256	1,842	3,981	3,647	165	63
120	90	6	5	30	15	613	505	92	65	180	130	3	5
57	41	2	-	18	9	313	236	42	35	76	65	2	2
94	70	3	1	14	11	359	262	54	69	82	70	8	3
49	32	1	-	11	10	295	253	47	42	65	46	4	-
81	57	2	2	25	12	336	240	97	55	74	71	4	-
64	56	3	1	22	6	300	228	41	44	58	45	3	-
79	63	1	1	9	3	400	309	56	43	120	88	4	-
69	43	5	3	10	1	279	197	49	33	80	34	3	2
43	31	-	-	8	4	264	179	30	32	70	54	2	-
45	41	1	1	14	5	242	195	38	37	38	48	3	-
28	23	1	-	4	5	127	105	15	12	26	26	1	1
90	64	5	1	20	7	418	310	62	47	125	103	3	5
48	37	2	1	7	5	276	170	41	38	81	80	4	1
37	29	1	-	14	4	240	156	33	24	45	40	3	-
37	38	1	1	5	8	234	169	32	46	74	48	3	-
42	38	-	2	8	2	224	152	53	30	52	65	2	1
27	30	2	1	2	2	140	78	43	31	41	29	-	-
80	52	2	5	10	6	362	255	61	54	90	77	4	2
100	61	1	-	14	3	328	240	44	44	92	80	5	1
55	41	3	1	7	6	245	160	33	29	71	56	2	-
48	34	2	1	8	4	230	168	38	31	66	65	4	1
10	13	2	-	4	2	97	50	11	4	23	18	1	-
42	28	1	1	6	3	173	154	28	12	32	26	2	-
20	14	-	-	1	1	118	72	27	16	16	21	-	1
29	11	1	-	6	1	121	100	10	15	15	23	2	-
21	11	1	-	5	-	75	49	17	11	15	20	-	-
109	77	7	3	19	11	609	363	87	82	142	160	4	1
87	63	6	-	17	6	443	290	66	57	133	118	-	1
54	50	4	2	17	5	312	181	48	39	100	74	7	1
15	7	-	-	1	-	43	38	7	3	20	19	-	-
251	231	13	6	39	24	1,350	1,001	215	189	391	386	18	12
253	196	9	10	21	10	922	682	132	98	308	308	7	6
187	154	9	8	27	9	860	543	157	116	278	273	15	1
180	168	13	4	27	4	819	570	131	109	263	279	6	7
208	185	2	10	32	24	1,348	802	204	156	361	302	19	2
65	50	2	2	11	8	326	187	35	35	101	113	5	4
157	131	3	6	18	7	454	304	80	59	177	187	12	3

Source: Bureau of Social Affairs.

表11-6.身心障礙人數(續1)

單位：人

年底別及區別 End of Year, District	身心障礙人數									
	領有舊制身心障礙證明者									
	植物人 Vegetative State		失智者 Dementia		自閉症者 Autism		慢性精神病患者 Chronic Psychosis		多重障礙者 Multi-Disability	
	男 Male	女 Female	男 Male	女 Female	男 Male	女 Female	男 Male	女 Female	男 Male	女 Female
民國96年 2007	333		1,889		283		6,683		7,145	
民國97年 2008	334		2,173		335		7,058		7,507	
民國98年 2009	337		2,600		378		7,412		8,065	
民國99年 2010	346		2,905		421		7,648		8,441	
民國100年 2011	384		3,240		483		7,873		8,667	
民國101年 2012	204	118	1,087	1,773	422	61	3,743	3,334	4,481	3,491
民國102年 2013	147	94	669	1,126	314	50	3,065	2,685	3,701	2,855
民國103年 2014	123	74	453	757	235	36	2,878	2,531	3,224	2,446
民國104年 2015	101	61	366	633	66	7	2,724	2,411	2,474	1,933
新營區 Sinying	5	3	7	22	2	-	130	92	79	84
鹽水區 Yanshuei	2	1	10	18	-	-	67	39	60	21
白河區 Baihe	2	2	10	20	3	1	75	60	73	45
柳營區 Liouying	3	1	6	14	-	-	51	27	29	29
後壁區 Houbi	1	3	9	21	-	-	64	35	71	45
東山區 Dongshan	2	-	7	12	-	-	45	32	41	30
麻豆區 Madou	1	2	10	22	2	1	78	64	66	54
下營區 Siaying	3	3	10	10	-	-	45	47	56	48
六甲區 Lioujia	1	1	5	12	-	-	33	30	40	42
官田區 Guantian	-	-	5	11	-	-	43	40	37	32
大內區 Danei	1	-	3	5	-	-	31	18	23	13
佳里區 Jiali	3	4	4	19	1	-	83	71	85	81
學甲區 Syuejia	1	2	6	11	-	-	48	43	54	38
西港區 Sigang	4	-	5	12	-	-	37	38	28	30
七股區 Cigu	-	-	4	20	-	-	49	41	42	37
將軍區 Jiangjyun	2	-	8	11	-	-	48	34	44	47
北門區 Beimen	-	-	4	3	-	-	27	23	17	14
新化區 Sinhua	1	-	9	18	2	-	122	113	48	40
善化區 Shanhua	1	2	13	11	2	-	67	62	62	41
新市區 Sinshih	-	1	7	10	-	-	44	34	28	30
安定區 Anding	2	-	6	19	-	-	54	41	36	24
山上區 Shanshang	-	-	5	2	-	-	18	15	13	13
玉井區 Yujing	1	1	5	8	-	-	35	21	27	17
楠西區 Nansi	-	2	5	4	-	-	15	21	19	12
南化區 Nanhua	-	-	2	7	-	-	12	5	11	10
左鎮區 Zuojhen	-	-	3	5	-	-	12	9	9	10
仁德區 Rende	3	4	14	19	1	1	90	96	85	57
歸仁區 Gueiren	4	1	12	25	-	-	87	69	62	41
關廟區 Guanmiao	2	2	3	11	-	-	71	51	43	35
龍崎區 Longci	-	-	1	4	-	-	4	6	4	2
永康區 Yongkang	15	2	23	50	10	-	252	277	261	200
東區 East	8	7	21	38	17	1	202	220	172	145
南區 South	8	5	21	34	6	-	173	175	168	140
北區 North	5	7	35	34	6	2	176	139	184	150
安南區 Annan	12	2	39	39	7	-	203	181	222	147
安平區 Anping	3	1	11	21	2	-	47	50	73	50
中西區 West Central	5	2	18	31	5	1	86	92	102	79

Table 11-6. The Disabled Population (Cont.1)

Unit : Persons

The Disabled Population										
With Disability Manual by Old System						領有新制身心障礙證明者 With Disability Identification by New System				
頑性(難治型)癲癇症者 Stubborn (Difficult-to-Cure) Epilepsy		因罕見疾病而致身心功能障礙者 Caused by Infrequent Disease		其他 Others		合計 Total			神經系統構造及精神、心智功能 Mental Functions & Structures of the Nervous System	
男 Male	女 Female	男 Male	女 Female	男 Male	女 Female	計 Sub-total	男 Male	女 Female	男 Male	女 Female
250		59		196		-	-	-	-	-
300		83		198		-	-	-	-	-
344		97		199		-	-	-	-	-
363		120		203		-	-	-	-	-
379		135		203		-	-	-	-	-
172	145	72	66	117	83	7,049	3,835	3,214	1,273	1,286
101	71	62	59	109	78	19,616	10,740	8,876	3,298	3,253
31	25	58	51	105	75	27,797	15,224	12,573	4,413	4,273
25	19	23	30	26	14	39,651	22,050	17,601	6,891	6,033
1	-	1	-	-	2	1,812	1,026	786	252	233
-	-	-	-	-	-	736	419	317	104	83
2	1	-	-	-	1	964	539	425	134	122
-	-	1	-	-	-	681	366	315	75	71
1	1	-	1	2	-	867	498	369	106	106
-	-	-	-	-	-	741	430	311	92	80
-	-	-	-	-	-	1,142	624	518	219	165
-	1	-	1	-	1	793	415	378	105	97
-	1	-	-	-	-	638	360	278	95	78
-	-	-	-	-	-	630	342	288	98	98
-	-	-	1	-	-	287	157	130	38	32
-	1	2	-	1	-	1,440	772	668	257	184
1	-	-	-	-	-	775	395	380	128	111
1	-	-	-	1	-	637	361	276	107	92
-	-	-	-	1	-	678	379	299	115	113
-	-	-	1	-	-	616	333	283	84	86
-	1	-	-	-	-	330	197	133	61	53
-	-	-	2	-	1	972	573	399	197	155
-	1	1	-	1	-	955	519	436	156	145
-	1	-	1	1	-	614	353	261	105	109
1	-	-	-	-	-	701	392	309	114	104
-	-	-	-	-	-	214	113	101	40	26
-	-	-	1	-	-	408	239	169	75	53
1	1	-	-	-	-	290	160	130	55	36
-	-	-	-	-	-	216	120	96	31	32
-	1	-	-	-	-	170	99	71	32	22
2	-	1	3	-	2	1,365	761	604	254	205
-	1	1	-	1	-	1,198	697	501	242	193
1	-	-	-	3	1	755	419	336	132	123
-	-	-	-	-	-	121	67	54	14	16
3	-	4	8	2	-	3,801	2,101	1,700	742	654
1	1	3	3	7	1	3,162	1,704	1,458	591	568
-	2	4	1	1	1	2,467	1,362	1,105	433	368
3	2	1	4	2	-	2,506	1,392	1,114	470	433
6	2	2	3	2	1	3,397	1,928	1,469	662	563
-	1	1	-	-	1	1,017	582	435	187	162
1	-	1	-	1	2	1,555	856	699	289	262

表11-6.身心障礙人數(續完)

單位：人

年底別及區別 End of Year, District	身心障礙人數							
	領有新制身心障礙證明者 With Disability Identification by New System							
	眼、耳及相關構造與感官功能及疼痛 Sensory Functions & Pain ; The Eye, Ear and Related Structures		涉及聲音與言語構造及其功能 Functions & Structures of/ Involved in Voice and Speech		循環、造血、免疫與呼吸系統構造及其功能 Functions & Structures of/ Related to the Cardiovascular, Haematological, Immunological and Respiratory Systems		消化、新陳代謝與內分泌系統相關構造及其功能 Functions & Structures of/ Related to the Digestive, Metabolic and Endocrine Systems	
	男 Male	女 Female	男 Male	女 Female	男 Male	女 Female	男 Male	女 Female
民國96年 2007	-	-	-	-	-	-	-	-
民國97年 2008	-	-	-	-	-	-	-	-
民國98年 2009	-	-	-	-	-	-	-	-
民國99年 2010	-	-	-	-	-	-	-	-
民國100年 2011	-	-	-	-	-	-	-	-
民國101年 2012	689	530	40	6	239	130	67	37
民國102年 2013	1,999	1,558	105	20	706	378	199	82
民國103年 2014	2,998	2,317	155	34	1,033	582	252	98
民國104年 2015	4,021	3,148	224	66	1,445	808	324	134
新營區 Sinying	249	184	7	4	72	32	12	9
鹽水區 Yanshuei	117	88	4	1	22	13	11	1
白河區 Baihe	106	90	9	-	35	10	12	2
柳營區 Liouying	108	95	2	2	20	19	12	2
後壁區 Houbi	148	90	3	-	35	21	6	2
東山區 Dongshan	102	71	6	-	29	17	10	2
麻豆區 Madou	117	94	7	1	35	29	5	6
下營區 Siaying	103	92	5	3	27	12	12	2
六甲區 Lioujia	74	64	4	-	30	11	6	4
官田區 Guantian	73	37	1	1	18	17	6	4
大內區 Danei	36	31	3	-	12	3	1	1
佳里區 Jiali	138	116	7	2	50	37	7	1
學甲區 Syuejia	78	86	9	2	22	15	7	1
西港區 Sigang	68	39	1	1	17	16	4	2
七股區 Cigu	55	46	4	1	21	8	4	2
將軍區 Jiangjyun	51	49	5	1	24	12	4	2
北門區 Beimen	34	28	4	4	14	2	3	4
新化區 Sinhua	87	55	2	-	35	18	12	4
善化區 Shanhua	102	75	6	1	31	18	6	5
新市區 Sinshih	60	45	5	1	35	10	4	3
安定區 Anding	74	57	4	2	32	13	2	2
山上區 Shanshang	14	20	1	1	10	4	2	1
玉井區 Yujing	39	35	3	1	12	5	7	-
楠西區 Nansi	26	18	4	-	7	8	1	4
南化區 Nanhua	26	16	2	-	4	6	4	-
左鎮區 Zuo zhen	14	18	1	-	2	1	3	-
仁德區 Rende	129	101	7	5	48	28	11	5
歸仁區 Gueiren	125	81	7	1	31	16	4	1
關廟區 Guanmiao	67	57	4	2	29	9	3	1
龍崎區 Longqi	11	8	-	-	4	2	1	-
永康區 Yongkang	299	275	22	6	148	84	37	15
東區 East	291	232	10	2	127	76	20	9
南區 South	211	196	17	3	90	62	15	14
北區 North	225	156	13	7	109	52	20	4
安南區 Annan	318	210	16	8	113	64	35	12
安平區 Anping	98	73	11	-	42	22	7	6
中西區 West Central	148	120	8	3	53	36	8	1

Table 11-6. The Disabled Population (Cont.End)

The Disabled Population										Unit : Persons
領有新制身心障礙證明者 With Disability Identification by New System										占全市總人口 比率(%)
泌尿與生殖系統相關構造 及其功能 Functions & Structures of/ Related to the Genitourinary and Reproductive Systems		神經、肌肉、骨骼之移 動相關構造及其功能 Neuromusculoskeletal and Movement Related Functions & Structures		皮膚與相關構造及 其功能 Functions & Related Structures of the Skin		跨兩類別以上者 More than two Classifications		舊制轉換新制暫 無法歸類者 Not Classified Temporarily		The Disabled as a Percentage of Total Population
男 Male	女 Female	男 Male	女 Female	男 Male	女 Female	男 Male	女 Female	男 Male	女 Female	
-	-	-	-	-	-	-	-	-	-	4.43
-	-	-	-	-	-	-	-	-	-	4.58
-	-	-	-	-	-	-	-	-	-	4.77
-	-	-	-	-	-	-	-	-	-	4.88
-	-	-	-	-	-	-	-	-	-	4.95
174	139	888	729	14	5	449	350	2	2	4.96
569	435	2,529	2,165	42	13	1,283	958	10	14	4.99
884	696	3,637	3,147	55	23	1,787	1,389	10	14	5.01
1,301	1,009	5,057	4,229	91	32	2,583	2,057	113	85	5.10
53	36	228	176	4	2	146	109	3	1	5.47
17	18	97	72	-	-	44	40	3	1	7.45
32	23	130	106	-	1	79	71	2	-	8.31
18	11	81	61	2	-	46	53	2	1	8.12
25	12	101	83	3	-	70	55	1	-	9.32
19	9	103	78	2	-	65	54	2	-	8.53
33	18	132	154	1	-	72	50	3	1	5.99
26	20	82	108	2	1	52	42	1	1	7.62
17	17	86	63	-	1	48	40	-	-	6.99
6	14	88	69	-	-	52	47	-	1	7.14
8	6	38	37	-	-	19	19	2	1	7.82
51	29	179	200	3	3	78	92	2	4	5.29
22	11	91	110	1	-	36	41	1	3	6.96
21	11	98	81	1	-	41	34	3	-	5.82
18	9	115	69	5	-	42	50	-	1	6.95
14	4	103	79	-	-	48	49	-	1	7.64
9	2	54	33	-	1	15	6	3	-	7.88
39	30	134	92	1	-	65	41	1	4	5.64
20	25	129	120	2	1	64	44	3	2	4.92
27	9	76	57	3	-	38	26	-	1	4.28
29	18	83	71	2	1	50	37	2	4	5.42
7	7	30	28	-	-	9	13	-	1	7.13
18	9	58	50	1	-	23	16	3	-	7.42
10	13	40	30	-	-	17	18	-	3	7.08
7	3	30	26	-	1	16	12	-	-	6.96
8	5	28	20	-	-	10	5	1	-	9.03
41	40	183	157	2	1	82	58	4	4	4.78
40	40	164	111	2	-	76	54	6	4	4.23
28	23	97	81	1	2	55	38	3	-	5.59
3	4	23	14	-	-	10	9	1	1	7.36
126	103	477	385	12	2	229	162	9	14	4.01
111	96	327	320	13	3	197	145	17	7	3.80
100	71	321	263	8	4	157	121	10	3	4.80
85	79	309	253	6	3	149	120	6	7	4.56
107	113	454	325	6	3	204	166	13	5	4.29
42	32	105	84	4	2	82	48	4	6	3.50
64	39	183	163	4	-	97	72	2	3	4.78

表11-7.身心障礙福利服務概況

Table 11-7. The Conditions of Welfare Services Institutions for the Disabled

單位：所、人、人次、
新臺幣千元Unit: Places, Persons, Person-Times,
NT\$1,000

年別 Year	身心障礙福利服務機構（年底） Welfare Institutions for the Disabled (End of Year)				生活補助 Living Assistance		輔助器具補助 Auxiliary Appliances Assistance		托育養護補助 Subsidies for Nursing and the Maintenance Expenses	
	機構數 No. of Institutions	實際安置人數 Lodged Persons			人次 Person- Times	金額 Amount	人次 Person- Times	金額 Amount	人數 (年底) Persons (End of Year)	金額 Amount
		合計 Total	男 Male	女 Female						
民國96年 2007	24	1,626	994	632	344,486	1,355,503	4,175	45,130	1,650	278,647
民國97年 2008	24	1,779	1,106	673	359,211	1,411,443	4,517	47,954	1,715	298,629
民國98年 2009	24	1,861	1,176	684	376,642	1,480,066	4,916	49,006	1,860	323,784
民國99年 2010	24	1,931	1,225	706	389,232	1,536,305	6,213	61,120	1,971	348,624
民國100年 2011	23	1,961	1,272	689	397,840	1,584,477	6,686	68,037	2,141	386,280
民國101年 2012	23	1,899	1,218	681	405,411	1,910,702	7,037	67,934	2,138	395,205
民國102年 2013	23	1,907	1,226	681	411,297	1,938,031	5,863	59,382	2,151	403,716
民國103年 2014	24	1,899	1,218	681	413,245	1,953,942	7,613	77,113	2,148	410,327
民國104年 2015	22	1,805	1,154	651	412,570	1,953,770	9,015	92,311	2,146	406,409

資料來源：本市社會局。

Source: Bureau of Social Affairs.



表11-8.低收入戶人數及生活扶助

單位：戶、戶次、人、人次、新臺幣千元

年別 Year	總計（年底） Grand Total(End of Year)				第一款 Class 1	
	戶數 Households	占全市總戶數比率 (%) As a Percentage of Total Households of the City	人數 Persons	占全市總人口比率 (%) As a Percentage of Total Population of the City	戶數 Households	人數 Persons
民國96年 2007	5,508	0.90	12,141	0.65	257	276
民國97年 2008	5,978	0.96	13,420	0.72	268	282
民國98年 2009	7,162	1.13	16,801	0.90	320	341
民國99年 2010	8,013	1.25	19,185	1.02	370	395
民國100年2011	9,621	1.48	23,771	1.27	394	431
民國101年2012	10,952	1.67	26,229	1.39	511	542
民國102年2013	10,921	1.65	26,078	1.38	602	624
民國103年2014	10,942	1.64	25,455	1.35	573	585
民國104年2015	10,203	1.52	22,843	1.21	491	499

資料來源：本市社會局。

說明：1.家庭生活扶助包括兒童生活補助。

2.家庭生活扶助、就學生活補助及輔導就業服務之人次為先將每人乘以受補助月數後，再予以加總而得。

3.家庭生活扶助之戶次為先將每戶乘以受補助月數後，再予以加總而得。

Table 11-8. Persons and Living Assistance of Low-Income Families

Unit: Households, Household-Times,
Persons, Person-Times, NT\$1,000

第二款 Class 2		第三款 Class 3		家庭生活扶助 Family Living Support			就學生活補助 Student Living Assistance	
戶數 Households	人數 Persons	戶數 Households	人數 Persons	人次 Person-Times	戶次 Household-Times	金額 Amount	人次 Person-Times	金額 Amount
1,402	2,833	3,849	9,032	38,003	15,207	143,375	21,413	85,660
1,458	2,992	4,252	10,146	34,326	14,420	147,759	24,140	109,369
1,684	3,589	5,158	12,871	58,797	18,157	244,745	42,923	214,614
1,856	4,009	5,787	14,781	61,189	19,120	252,227	36,287	181,434
2,164	4,529	7,063	18,811	67,035	21,159	281,648	42,266	228,619
3,060	5,659	7,381	20,028	87,393	32,293	456,610	53,333	314,665
3,292	5,620	7,027	19,834	86,727	34,207	466,105	61,046	360,172
3,292	5,217	7,077	19,653	82,941	34,835	459,210	60,827	358,879
3,101	4,591	6,611	17,753	70,786	32,174	404,935	53,381	314,948

Source: Bureau of Social Affairs.

4. 98年其他補助係因接受善心人士及民間團體捐贈較多，以致受補助人次及金額提高

5. 自102年起節日慰問人次及補助金額除原列政府預算外，另包含民間捐贈。

6. 自103年起輔導就業服務：就業服務、職業訓練資料以人數表示。

表11-8.低收入戶人數及生活扶助（續完）

單位：戶、戶次、人、人次、新臺幣千元

年別 Year	輔導就業服務Employment Counseling					
	就業服務 Employment Service		職業訓練 Vocational Training		以工代賑 Work Relief	
	人數 Persons	人次 Person-Times	人數 Persons	人次 Person-Times	人次 Person-Times	金額 Amount
民國96年 2007	-	-	-	-	1,291	23,847
民國97年 2008	-	-	-	-	1,254	23,165
民國98年 2009	-	-	-	-	1,364	23,623
民國99年 2010	-	-	-	-	1,499	23,061
民國100年2011	...	93	-	-	588	10,217
民國101年2012	...	384	...	3	846	15,028
民國102年2013	...	404	...	4	794	12,441
民國103年2014	24	...	-	-	799	12,412
民國104年2015	...	93	...	2	547	8,924

Table 11-8. Persons and Living Assistance of Low-Income Families (Cont.End)

Unit: Households, Household-
Times,
Persons, Person-Times.

教育補助 Education Subsidies		喪葬補助 Funeral Subsidies		節日慰問 Festival Grants		其他補助 Others	
人次 Person-Times	金額 Amount	人數 Persons	金額 Amount	戶次 Household- Times	金額 Amount	人次 Person-Times	金額 Amount
-	-	9	180	47,249	44,242	3,951	3,298
-	-	20	238	43,732	35,232	3,878	3,774
-	-	33	320	49,420	32,613	33,335	10,703
-	-	3	27	65,604	36,394	2,746	1,048
-	-	-	-	69,821	36,103	58	-
-	-	-	-	44,824	36,528	71	-
-	-	-	-	174,718	89,160	353	28
-	-	-	-	188,687	103,544	15	100
-	-	-	-	104,109	109,317	19	128

表11 - 9.中低收入戶人數及生活扶助

單位：戶、人、人次、新臺幣千元

年別 Year	總計（年底） Grand Total(End of Year)				產婦及嬰兒營養補助 Nutrition Subsidies for Puerperas and Infants		托兒補助 Nursing Subsidies		教育補助 Education Subsidies	
	戶數 Households	占全市總戶數 比率（%） As a Percentage of Total Households of the City	人數 Persons	占全市總人口 比率（%） As a Percentage of Total Population of the City	人次	金額	人次	金額	人次	金額
					Person-Times	Amount	Person-Times	Amount	Person-Times	Amount
民國101年 2012	8,886	1.35	28,413	1.51	-	-	-	-	-	-
民國102年 2013	10,507	1.58	33,247	1.77	-	-	-	-	-	-
民國103年 2014	10,007	1.50	32,418	1.72	-	-	-	-	-	-
民國104年 2015	9,587	1.43	31,572	1.67	2	14	-	-	-	-

資料來源：本市社會局。

說明：1.本表為新增表式資料自101年起新增。

2.原輔導就業服業資料101、102年以人次統計，自103年起以人數統計，故無資料。

Table 11-9. Persons and Living Assistance of Mid-Income Families

Unit: Households, Persons, Person-Times, NT\$1,000

喪葬補助 Funeral Subsidies		居家補助 Home Care Services		生育補助 Procreation Subsidies		其他必要之救助及服務 Other Necessary Assistance and Services		輔導就業服務 Employment Counseling			
								就業服務 Employment Service	職業訓練 Vocational Training	以工代賑 Work Relief	
人數 Persons	金額 Amount	人次 Person-Times	金額 Amount	人次 Person-Times	金額 Amount	人次 Person-Times	金額 Amount	人數 Persons	人數 Persons	人數 Persons	金額 Amount
-	-	-	-	-	-	-	-	-	-
-	-	-	-	-	-	-	-	1,993
-	-	-	-	-	-	-	-	83	7	31	3,685
-	-	-	-	-	-	-	-	165	2	26	...

Source: Bureau of Social Affairs.

表11-10.中低收入老人生活津貼與老農津貼

單位：人,新臺幣千元

年別 Year	中低收入老人生活津貼														
	合計 Total				低收入戶Low Income Elders										
					第一款 Class 1			第二款 Class2				第三款 Class 3			
	人數 Persons			金額 Amount	人數 Persons			金額 Amount	人數 Persons			金額 Amount	人數 Persons		
計 Sub- total	男 Male	女 Female	計 Sub- total		男 Male	女 Female	計 Sub- total		男 Male	女 Female	計 Sub- total		男 Male	女 Female	
民國96年 2007	8,520	3,876	4,644	612,063	129	83	46	9,966	341	214	127	25,743	367	268	99
民國97年 2008	7,965	3,581	4,384	531,927	126	79	47	9,742	327	212	115	22,943	391	275	116
民國98年 2009	7,903	3,560	4,343	524,829	157	103	54	11,568	338	219	119	24,027	433	305	128
民國99年 2010	7,925	3,569	4,356	522,534	154	99	55	11,178	348	231	117	24,834	468	321	147
民國100年2011	8,132	3,659	4,473	539,106	161	105	56	11,505	384	258	126	26,100	470	312	158
民國101年2012	8,259	3,750	4,509	657,084	174	115	59	15,047	494	352	142	43,020	409	251	158
民國102年2013	8,411	3,796	4,615	660,283	168	111	57	14,836	526	376	150	45,036	419	266	153
民國103年2014	8,752	3,944	4,808	683,886	179	123	56	15,518	557	406	151	48,071	406	249	157
民國104年2015	9,127	4,119	5,008	715,034	154	105	49	13,780	571	408	163	50,054	481	300	181

資料來源：本市社會局。

Table 11-10. Living Allowance for Mid or Low Income Elders and Old-Age Farmers Welfare Allowance

Unit:Persons,N.T.1000

Living Allowance for Mid or Low Income Elders					老農津貼					中低收入老人生活津貼與老農津貼受益人數占65歲以上人口比例(%)				
中低收入戶Mid or Low Income Elders										Old-Age Farmers Welfare Allowance				Allowance Beneficiaries as a Percentage of Population of the Aged 65 and Over (%)
最低生活費1倍以上 ~未滿1.5倍者 1Times~1.5 Times Minimum of Subsistence				最低生活費1.5倍以上 ~未滿2.5倍者 1.5 Times~2.5 Times Minimum of Subsistence										
金額 Amount	人數 Persons			金額 Amount	人數 Persons			金額 Amount	核付人數 No. of Persons Receiving			核付金額 No. of Amount Receiving		
	計 Sub-total	男 Male	女 Female		計 Sub-total	男 Male	女 Female		計 Sub-total	男 Male	女 Female			
27,156	6,527	2,745	3,782	503,871	1,156	566	590	45,327	89,588	38,750	50,838	5,822,701	47.12	
27,570	6,014	2,511	3,503	430,415	1,107	504	603	41,257	89,737	38,557	51,180	6,458,555	45.96	
30,558	5,760	2,365	3,395	414,465	1,215	568	647	44,211	89,336	38,036	51,300	6,447,811	44.95	
32,634	5,737	2,343	3,394	410,448	1,218	575	643	43,440	87,787	37,080	50,707	6,377,992	44.03	
33,915	6,081	2,474	3,607	427,530	1,036	510	526	40,056	86,003	36,040	49,963	6,243,517	43.04	
33,541	5,970	2,469	3,501	512,733	1,212	563	649	52,743	84,532	35,070	49,462	7,061,118	41.62	
34,621	5,884	2,397	3,487	505,389	1,414	646	768	60,401	83,398	34,342	49,056	7,054,365	39.95	
34,070	6,265	2,575	3,690	529,141	1,345	591	754	57,085	81,834	33,455	48,379	6,940,293	38.10	
39,371	6,426	2,674	3,752	548,187	1,495	632	863	63,641	80,373	32,590	47,783	6,798,383	36.27	

Source:Bureau of Social Affairs.

表11-11.辦理社會救助醫療補助概況
Table 11-11. General Conditions of Social Assistance in Medical Subsidies

單位：人次、日、新臺幣元

Unit: Person-Times, Days, NT\$

年別 Year	住院人次 No. of Inpatients		住院總日數 Total Days of Inpatient		門診人次 No. of Outpatients	補助金額 Amount of Assistance			
	低收入戶 Low Income Family	低收入戶 Low Income Family	低收入戶 Low Income Family	低收入戶 Low Income Family		合計 Total	住院醫療補助 Medicaid of Inpatient		門診醫療補助 Assistance for Outpatient Services
							低收入戶 Low Income Family	低收入戶 Low Income Family	
民國96年 2007	573	557	8,753	8,018	55	6,211,266	3,943,094	2,870,254	2,268,172
民國97年 2008	360	346	6,350	5,628	28	3,849,163	3,676,581	2,954,895	172,582
民國98年 2009	389	376	5,706	5,228	60	4,249,437	3,847,755	3,319,150	401,682
民國99年 2010	459	449	7,684	7,394	32	4,467,750	4,330,987	3,689,864	136,763
民國100年 2011	494	475	6,743	6,263	35	6,942,899	6,818,147	5,817,316	124,752
民國101年 2012	542	530	7,827	7,480	46	7,363,486	6,976,601	6,323,402	386,885
民國102年 2013	480	463	7,971	7,548	13	7,115,271	7,033,758	6,205,181	81,513
民國103年 2014	488	451	7,820	6,423	23	7,760,687	7,644,237	5,434,282	116,450
民國104年 2015	424	378	7,331	5,920	32	7,895,126	7,606,279	4,685,383	288,847

資料來源：本市社會局。

Source: Bureau of Social Affairs.

說明：100年縣市合併後，新增已接受公費收容之低收入戶及中低收入戶申請醫療補助。



表11-12.辦理急難救助概況

單位：人次、新臺幣元

年別 Year	總計 Grand Total		民眾 People					
			川資突然發生困難者 Having Drifted Away from Home and No Money to Return Home			生活突然發生困難者 One who is hard in living		
	救助 人次 Person-Times	救助 金額 Amount	救助 人次 Person-Times	救助 金額 Amount	救助 人次 Person-Times	救助 金額 Amount	救助 人次 Person-Times	救助 金額 Amount
民國96年 2007	4,368	19,988,967	95	23,767				1,399
民國97年 2008	4,621	20,634,974	105	24,604				1,897
年別 Year	總計 Grand Total		民眾（含原住民身分）					
			死亡無力殮葬者 No Money to Handle Funeral and Burial in Case of the Death		遭受意外傷害或罹患重病致於生活陷入困境者 Impoverished due to Accidental Injury or Disease		負家庭主要生計責任且無法工作致生活陷於困境者 Impoverished due to the Inability of the Bread Winner to work	
	救助 人次 Person-Times	救助 金額 Amount	救助 人次 Person-Times	救助 金額 Amount	救助 人次 Person-Times	救助 金額 Amount	救助 人次 Person-Times	救助 金額 Amount
民國98年 2009	3,862	14,724,726	673	3,596,000	1,117	4,890,000	975	2,470,000
民國99年 2010	3,710	16,701,024	623	4,187,000	1,567	7,697,000	880	2,648,000
民國100年 2011	4,523	26,133,850	1,064	10,010,000	2,166	11,187,256	975	3,465,000
民國101年 2012	4,668	29,350,056	1,109	12,463,000	2,260	12,173,500	1,040	3,766,000
民國102年 2013	3,820	23,255,571	820	9,595,000	1,921	9,941,000	873	3,114,000
民國103年 2014	3,811	24,026,580	765	9,105,000	2,035	11,348,500	813	3,046,000
民國104年 2015	3,873	24,732,072	734	8,711,000	2,030	11,725,300	872	3,520,000

資料來源：本市社會局。

Table 11-12. General Conditions of Aid for Disasters and Emergencies

Unit: Person-Times, NT\$

民眾 People										後備軍人及榮民 Militia and Veteran	
難者 unexpectedly		醫療費用無力負擔者 Number of not afford medical fee		喪葬費用無力負擔者 Number of not funeral expenses		其他意外變故需緊急救助者 One who needs for help due to other accident					
救助金額 Amount	救助人次 Person-Times	救助金額 Amount	救助人次 Person-Times	救助金額 Amount	救助人次 Person-Times	救助金額 Amount	救助人次 Person-Times	救助金額 Amount	救助人次 Person-Times	救助金額 Amount	救助人次 Person-Times
8,168,200	1,019	3,549,600	1,059	5,585,900	28	108,000	768	2,553,500			
10,004,900	1,056	3,670,470	875	4,646,000	16	73,000	672	2,216,000			
People (Included Indigenous People)										民眾、榮民具原住民身分 People and Veteran Servicemen of Aborigines	
財產或存款未能及時運用致生活陷於困境者 Impoverished due to Property or Deposit Being Inaccessible		其他遭遇重大變故者 Impoverished due to Other Major Causes		川資突然發生困難者 Having Drifted Away from Home and No Money to Return Home		無遺囑與遺產葬埋者 Without Dependents and Inheritance		榮民(含原住民身分) Veteran Servicemen (Aborigines Included)			
救助人次 Person-Times	救助金額 Amount	救助人次 Person-Times	救助金額 Amount	救助人次 Person-Times	救助金額 Amount	救助人次 Person-Times	救助金額 Amount	救助人次 Person-Times	救助金額 Amount	救助人次 Person-Times	救助金額 Amount
60	446,000	101	562,000	131	25,226	7	70,000	798	2,665,500	3	9,000
18	73,000	31	290,000	87	15,524	2	20,000	502	1,770,500	5	14,000
39	123,000	50	314,000	79	18,594	8	90,000	142	926,000	25	121,000
57	179,000	28	156,800	91	24,756	1	20,000	82	567,000	-	-
55	234,000	37	193,000	97	24,571	1	10,000	16	144,000	1	20,000
41	146,500	42	231,500	94	25,580	-	-	21	166,000	3	24,000
49	210,000	60	332,000	98	27,772	-	-	30	206,000	3	15,000

Source: Bureau of Social Affairs.

表11-13.遭受災害救助情形

年別 Year	災害次數 (次) Times of Disasters (Times)	收容所 Temp. Sheltering Centers		受災人數 (人)		
		所數 (所) Shelters (Places)	臨時收容災民數 (人) Victims Temp. Sheltered (Persons)	合計 Total	死亡 Death	失蹤 Disappearance
民國96年 2007	44	...	-	6	6	-
民國97年 2008	44	...	-	10	10	-
民國98年 2009	70	...	1,624	30	30	-
民國99年 2010	62	...	109	7	7	-
民國100年 2011	19	1	3	7	5	-
民國101年 2012	38	17	339	20	20	-
民國102年 2013	44	23	257	8	8	-
民國103年 2014	32	7	57	9	9	-
民國104年 2015	46	14	107	8	8	-

資料來源：本市社會局。

Table 11-13. Aid Situations of Disasters

No. of Victims(Persons)		安遷救助 Moving Assistance		財物受損影響 生計者(戶) Losing Property Impacting Living (Households)	救助金額 (新臺幣千元) Amount (NT\$1,000)
重傷 Serious Injuries	其他 Others	戶數(戶) No. of Households (Households)	人數(人) No. of Persons (Persons)		
-	-	23	61	973	7,140
-	-	30	91	2,034	13,970
-	-	120	322	69,520	359,960
-	-	143	328	1,950	17,670
-	2	19	51	-	2,030
-	-	13	27	535	7,215
-	-	20	54	1,066	7,961
-	-	20	44	74	3,050
-	-	62	183	-	5,264

表11-14.遊民人數及處理情形

年別 Year	受理報案或查報遊民處理人數(人件) Homeless People Reported or Investigated (Persons-Cases)	處理遊民情形(人次)						
		合計 Total	協助返家 To Help Return Home	關懷服務 Caring Services	年節活動 Festival Activities	轉介福利服務 To Welfare Services	轉介就業服務或職業訓練 To Obtain Employment Services	結合資源輔導租屋 Combined Resources to help to Rent
民國96年 2007	63	63	19	-	-	-	-	-
民國97年 2008	280	280	75	-	-	-	-	-
民國98年 2009	618	627	109	469	-	2	12	-
民國99年 2010	548	570	90	388	-	16	-	-
民國100年 2011	116	934	72	527	200	6	3	-
民國101年 2012	146	1,754	78	567	957	56	23	-
民國102年 2013	504	2,124	43	1,168	758	46	6	-
民國103年 2014	225	4,947	43	987	1,284	16	83	3
民國104年 2015	309	5,992	47	2,219	1,400	54	855	19

資料來源：本市社會局。

Table 11-14. Numbers of Homeless and Processing Conditions

Vagrant Problem Cases(Person-Times)									
收容情形 Status of Settle Down								因故 死亡	其他
計 Sub-total	精神療養院 Spirit-sanatorium	老人安養機構 Senior Caring Org.	老人養護機構 Senior Nursing Org.	身心障礙 福利機構 Disabled Institutes	遊民收容所 Vagrant Accepting Org.	其他有關 機關 Other Org.	Death		
6	-	-	1	5	-	-	1	37	
39	-	4	-	26	-	9	2	164	
27	-	-	15	5	4	3	5	3	
44	2	7	5	-	18	12	4	28	
98	-	-	6	16	76	-	9	19	
39	-	-	16	-	12	11	2	32	
38	2	-	26	-	10	-	9	56	
179	-	-	44	-	135	-	1	2,351	
132	8	29	25	2	46	22	18	1,248	

Source: Bureau of Social Affairs.

表11-15.老人福利服務概況

單位：所、人、人次

年別 Year	老人長期照顧及安養機構（年底）							
	長期照顧機構							
	長期照護（型）機構 Long-term Nursing Organizations				養護（型）機構 Nursing Organizations			
	機構數 No. of Institution	實際進住人數 Housing Persons			機構數 No. of Institutions	實際進住人數 Housing Persons		
合計 Total		男 Male	女 Female	合計 Total		男 Male	女 Female	
民國96年 2007	1	23	11	12	99	3,134	1,285	1,849
民國97年 2008	2	58	26	32	102	3,143	1,281	1,862
民國98年 2009	2	52	23	29	101	3,341	1,390	1,951
民國99年 2010	1	44	20	24	108	3,532	1,410	2,122
民國100年 2011	1	44	19	25	108	3,747	1,456	2,291
民國101年 2012	1	44	12	32	107	3,758	1,415	2,343
民國102年 2013	-	-	-	-	106	3,693	1,397	2,296
民國103年 2014	-	-	-	-	105	3,791	1,417	2,374
民國104年 2015	-	-	-	-	102	3,974	1,523	2,451

資料來源：本市社會局。

說明：長青學苑辦理成果之開班參加人數為參加活動內容累計參加人數。

Table 11-15. The Conditions of Elderly Welfare Services

Unit: Places, Persons, Person-Times

Elderly Long-term Care and Caring Institutions(End of Year)							
Long-term Care Organizations				老人長期照顧及安養機構（年底） Elderly Long-term Care and Caring Institutions (End of Year)			
失智照護（型）機構 Care Organizations for Dementia Senior Citizens				安養機構 Caring Institutions			
機構數 No. of Institutions	實際進住人數 Housing Persons			機構數 No. of Institutions	實際進住人數 Housing Persons		
	合計 Total	男 Male	女 Female		合計 Total	男 Male	女 Female
-	-	-	-	1	64	41	23
-	-	-	-	1	56	34	22
-	-	-	-	2	59	27	32
-	-	-	-	2	67	33	34
-	-	-	-	2	59	28	31
-	-	-	-	2	74	27	47
-	-	-	-	2	95	45	50
-	-	-	-	2	93	42	51
-	-	-	-	2	94	40	54

Source: Bureau of Social Affairs.

Table 11-15. The Conditions of Elderly Welfare Services (Cont.End)

Unit: Places, Persons, Person-Times

老人福利服務(文康)中心(個)(年底) Elderly Welfare Service(Recreation and Culture) Centers(Units)(End of Year)			長青學苑辦理成果 Achievements in Evergreen Academy			居家服務 Home Care Services		老人營養餐飲 服務 Nutritional Food Services for the Aged	
合計 Total	全市性及區老 人文康(福利 服務)中心 Recreation (Welfare Service) Centers for City & District	社區型老人文康中心(長壽俱樂部及其他類型老人活動場所) Senior Clubs, Type Community (The Longevity Clubs & Other Types of Activity Sites for the Elderly)	所數(所) (年底) No. of Academies (Units) (End of Year)	班數 (班) No. of Classes (Classes)	開班參加 人數 No. of Attended Persons	人數 No. of Persons	人次 Person- Times	人數 No. of Persons	人次 Person- Times
690	30	660	33	175	5,600	1,734	237,106	1,609	376,876
652	30	622	41	270	8,136	1,832	200,360	1,772	314,663
661	30	631	24	255	8,328	1,821	208,395	3,183	244,561
680	30	650	34	318	9,927	2,235	350,450	890	238,532
658	28	630	29	273	8,503	2,528	412,505	860	241,251
684	28	656	22	210	6,396	3,008	500,274	780	227,651
594	28	566	24	189	9,146	3,283	591,204	795	203,174
610	28	582	56	505	15,616	3,809	668,797	799	205,276
543	28	515	51	286	9,719	4,256	763,457	771	206,564

表11-16.兒童及少年福利服務概況

單位：所、人、人次、新臺幣千元

年別 Year	兒童及少年福利機構 Children and Youths Welfare Institutions											
	安置及教養機構（年底） Residential Institutions (End of Year)				心理輔導或家庭諮詢機構 Counseling Service Agencies				其他福利服務機構 Others			
	機構數 No. of Institu- tions	現有收容人數 No. of Inmates			機構數 (年底) No. of Institu- tions (End of Year)	服務人次 Person-Times Served			機構數 (年底) No. of Institu- tions (End of Year)	服務人次 Person-Times Served		
		合計 Total	男 Male	女 Female		合計 Total	男 Male	女 Female		合計 Total	男 Male	女 Female
民國96年 2007	7	145	94	51	-	-	-	-	5	208,220	115,839	95,381
民國97年 2008	7	153	99	54	-	-	-	-	3	488,954	276,812	212,142
民國98年 2009	7	140	86	54	-	-	-	-	2	63,332	32,955	30,377
民國99年 2010	7	114	64	50	-	-	-	-	3	71,115	36,512	34,603
民國100年 2011	6	95	62	33	-	-	-	-	4	95,187	48,295	46,892
民國101年 2012	7	100	66	34	-	-	-	-	3	40,576	20,718	19,858
民國102年 2013	6	112	73	39	-	-	-	-	3	62,211	31,040	31,171
民國103年 2014	6	126	85	41	-	-	-	-	3	100,407	49,905	50,502
民國104年 2015	6	132	74	58	-	-	-	-	3	82,271	33,372	48,899

資料來源：本市社會局。

說明：1.弱勢兒童及少年各項扶（補）助之人次為先將每人乘以受補助月數後，再予以加總而得。

2.「托育補助/津貼」101年之前統計對象為弱勢或寄養家庭之兒童就讀立案幼托園所接受政府補助托育津貼者，因業務移至教育單位，自102年統計對象改為符合弱勢兒童及少年生活扶助與托育及醫療費用補助辦法第6條所定資格者。

Table 11-16. The Conditions of Children and Youths Welfare Services

Unit: Places, Persons, Person-Times, NT\$1,000

家庭寄養（年底） Children Foster Care(End of Year)				弱勢兒童及少年 Disadvantaged Children and Youths						辦理育樂活動 參加人次 Times of Attended Persons of Recreation Activitie
寄養家庭 戶數 (戶) No. of Households (Households)	寄養兒童及少年人數 No. of Fostered Children and Youths			生活扶助 Living Support		醫療補助 Medicaid		托育補助（津貼） Childcare Subsidies(Allowance)		
	合計 Total	男 Male	女 Female	人次 Person- Times	金額 Amount	人次 Person- Times	金額 Amount	人次 Person- Times	金額 Amount	
60	94	45	49	61,644	86,301	3,286	1,507	9,547
67	103	53	50	72,535	99,671	6,619	38,188	17,575
65	104	49	55	76,577	107,208	1,184	1,921	26,781
65	112	51	61	89,935	125,909	1,800	2,370	8,797
74	119	58	61	107,555	150,571	2,167	2,322	12,687
84	130	56	74	121,009	229,917	86	822	1,782	1,583	4,913
84	131	53	78	117,471	223,195	105	1,875	79	345	15,888
82	99	45	54	110,591	210,123	116	2,501	124	523	29,064
84	84	41	43	108,924	206,956	188	4,706	101	416	10,366

Source: Bureau of Social Affairs.

表11-17.托育機構概況

單位：所、人

年底別 End of Year	總計 Grand Total					公立托嬰中心 Public Infant Care Centers			
	所數 No. of Organizations	收托人數 No. of Children Taken into Care	專業人員數 No. of Professional Workers	保母 Nurse-maid	教保(含助理)員數 Child Care (Included Assistant) Workers	所數 No. of Organizations	收托人數 No. of Infant Taken into Care	專業人員數 No. of Professional Workers	保母、教保(含助理)員數 Nursemaid and Child Care (Included Assistant) Workers
民國96年 2007	58	...	65	9	56	-	-	-	-
民國97年 2008	51	...	99	27	72	-	-	-	-
民國98年 2009	58	...	136	61	75	-	-	-	-
民國99年 2010	62	...	156	56	100	-	-	-	-
民國100年 2011	57	2,008	229	72	99	-	-	-	-
民國101年 2012	77	1,663	330	117	136	-	-	-	-
民國102年 2013	49	844	260	207	5	-	-	-	-
民國103年 2014	51	943	283	231	1	-	-	-	-
民國104年 2015	53	978	304	251	-	-	-	-	-

資料來源：本市社會局。

說明：1.自101年1月1日起為幼托整合改制期間，截至102年12月底止，「托兒所」已全數改制為「幼兒園」，由教育部主管，本表「課後托育中心」係指仍由地方政府社會局(處)管理，且尚未改制為「兒童課後照顧服務中心」者，103年「課後托育中心」已全面改制「兒童課後照顧服務中心」。

2.自100年起專業人員數含主管人員(所長或主任)。

Table 11-17. The Conditions of Organizations of Child Care Service

Unit: Places, Persons

私立托嬰中心 Private Infant Care Centers				課後托育中心 After-School Care Centers			
所數 No. of Organizations	收托人數 No. of Children taken into Care	專業人員數 No. of Professional Workers	保母、教保 (含助理) 員數 Nursemaid and Child Care (Included Assistant) Workers	所數 No. of Organizations	收托人數 No. of Children taken into Care	專業人員數 No. of Professional Workers	教保(含助 理)員數 Child Care (Included Assistant) Workers
13	...	24	24	45	...	41	41
13	...	45	45	38	...	54	54
22	...	78	78	36	...	58	58
23	...	96	96	39	...	60	60
19	371	125	107	38	841	104	64
46	646	240	194	31	1,017	90	59
47	782	253	207	2	62	7	5
51	943	283	232	-	-	-	-
53	978	304	251	-	-	-	-

Source: Bureau of Social Affairs.

表11-18.婦女福利服務概況

單位：所、人次

年別 Year	婦女福利機構、外籍配偶家庭服務中心 Women Welfare Institutes and Foreign Spouse Family Service Centers					
	婦女福利服務中心機構數 (年底) No. of Institutions of Welfare Service Centers (End of Year)	婦女中途之家、庇護中心 Housing/Sheltering Centers		外籍配偶家庭服務中心機構數 (年底) No. of Institutions of Foreign Spouse Family Service Centers (End of Year)	法律諮詢 (人次) Counselling of Law (Person-Times)	諮商輔導 (人次) Consulting Assistance (Person-Times)
		機構數 (年底) No. of Institutions (End of Year)	收容個案數 (人次) Accommodated Persons(Person-Times)			
民國96年 2007	2	3	71	-	233	906
民國97年 2008	2	4	78	-	404	575
民國98年 2009	1	3	60	-	2,829	285
民國99年 2010	1	3	123	-	181	234
民國100年 2011	1	1	67	3	1,793	1
民國101年 2012	1	2	70	3	2,465	352
民國102年 2013	1	4	151	3	2,640	148

年別 Year	婦女福利機構、外籍配偶家庭服務中心 Women Welfare Institutes and Foreign Spouse Family Service Centers					
	婦女福利服務中心機構數 (年底) No. of Institutions of Welfare Service Centers (End of Year)	婦女中途之家、庇護中心 Housing/Sheltering Centers		外籍配偶家庭服務中心機構數 (年底) No. of Institutions of Foreign Spouse Family Service Centers (End of Year)	諮詢服務 (人次) Consulting Service (Person-times)	個案管理服務 (人次) Cases Management Service (Person-Times)
		機構數 (年底) No. of Institutions (End of Year)	收容個案數 (人次) Accommodated Persons(Person-Times)			
民國103年 2014	1	3	102	3	693	256
民國104年 2015	1	3	71	3	2,375	331

資料來源：本市社會局。

說明：102年外籍配偶生活適應輔導班因積極辦理，故參加人次較往年多。

Table 11-18. The Conditions of Women Welfare Services

Unit: Places, Person-Times

婦女福利服務內容 Service Contents									
親職講座 Parenting Lectures		婦女福利活動 Welfare Activities		婦女學苑 Growth Education		其他 Others			
辦理次數 (次) No. of Times (Times)	參加人次 Person- Times	辦理次數 (次) No. of Times (Times)	參加人次 Person- Times	班數 (班) No. of Classes (Classes)	參加人次 Person- Times	辦理次數 (次) No. of Times (Times)	參加人次 Person-Times		
22	1,220	179	31,237	406	10,131	-	-		
48	3,825	209	19,576	986	81,860	2	123		
41	2,349	148	10,821	284	20,003	6	348		
30	1,626	93	22,012	108	33,699	1	130		
32	2,804	65	8,840	52	1,414	-	-		
14	2,637	125	14,549	97	2,895	5	636		
47	1,532	112	14,073	91	3,312	31	4,142		
婦女福利服務內容 Service Contents									
婦女福利與婦女權益 活動 Woman Welfare and Woman Interests Activities		團體方案服務 Team Scheme Service		婦女組織培力活動 Woman Organizes Empower Activities		性別意識培力活動 Gender Awareness Training Activities		其他 Others	
辦理次數 (次) No. of Times (Times)	參加人次 Person- Times	辦理次數 (次) No. of Times (Times)	參加人次 Person- Times	辦理次數 (次) No. of Times (Times)	參加人次 Person- Times	辦理次數 (次) No. of Times (Times)	參加人次 Person- Times	辦理次數 (次) No. of Times (Times)	參加人次 Person- Times
556	8,656	45	757	10	292	12	524	-	-
323	18,721	55	460	44	597	12	1,628	-	-

Source: Bureau of Social Affairs.

表11- 18、婦女福利服務概況（續完）

單位：所、人次

年別 Year	外籍配偶家庭福利服務				
	電話訪問 (人次) Telephone Interview	家庭訪視 (人次) Family Visit	個案管理輔導服務人次 (人次) Cases Management and Counselling Services	外籍配偶個人支持性服務 Foreign Spouse Individual Support Services	
				辦理場次 (次) No. of Times (Times)	參加人次 Person-Times
民國96年 2007
民國97年 2008	4,651	622	480	5	132
民國98年 2009	4,541	1,082	218	14	1,028
民國99年 2010	3,055	389	282	25	1,230
民國100年 2011	2,480	402	928	39	2,258
民國101年 2012	13,564	1,095	2,233	522	8,899
民國102年 2013	12,781	3,170	4,503	116	3,668
年別 Year	外籍配偶家庭福利服務				
	電話訪問 (人次) Telephone Interview	家庭訪視 (人次) Family Visit	個案管理輔導服務人次 (人次) Cases Management and Counselling Services	外籍配偶個人支持性服務 Foreign Spouse Individual Support Services	
				辦理場次 (次) No. of Times (Times)	參加人次 Person-Times
民國103年 2014	8,069	1,113	2,523	82	886
民國104年 2015	5,110	1,078	3,202	10	360

Table 11-18. The Conditions of Women Welfare Services(Cont.End)

Unit: Places, Person-Times

Foreign Spouse Family Welfare Services

外籍配偶家庭支持性服務 Foreign Spouse Family Support Services		外籍配偶福利宣導活動 Foreign Spouse Welfare Propaganda		外籍配偶生活適應輔導班 Foreign Spouse Adapting Classes		其他 Others	
辦理場次 (次) No. of Times (Times)	參加人次 Person-Times	辦理場次 (次) No. of Times (Times)	參加人次 Person-Times	班數 (班) No. of Classes (Classes)	參加人次 Person-Times	辦理場次 (次) No. of Times (Times)	參加人次 Person-Times
...	24	941	-	-
10	3,028	24	4,069	26	1,770	-	-
15	2,561	27	7,933	19	962	-	-
20	2,822	25	3,449	10	574	-	-
20	1,201	20	3,724	14	347	-	-
312	10,149	90	4,691	6	465	784	2,042
656	16,196	66	1,639	6	2,205	47	1,148

Foreign Spouse Family Welfare Services

外籍配偶家庭支持性服務 Foreign Spouse Family Support Services		外籍配偶福利宣導活動 Foreign Spouse Welfare Propaganda		外籍配偶生活適應輔導班(含進階班) Foreign Spouse Adapting Classes(Include Advanced)		外籍配偶多元文化融合活動 Foreign Spouse Multiculturalism Propaganda		其他 Others	
辦理場次 (次) No. of Times (Times)	參加人次 Person-Times	辦理場次 (次) No. of Times (Times)	參加人次 Person-Times	班數 (班) No. of Classes	參加人次 Person-Times	辦理場次 (次) No. of Times (Times)	參加人次 Person-Times	辦理場次 (次) No. of Times (Times)	參加人次 Person-Times
251	5,526	-	-	6	141	24	1,198	21	3,619
6	169	-	-	1	15	43	1,538	25	622

表11-19.特殊境遇家庭扶助服務概況

單位：人次、新臺幣千元

年別 Year	總計 Grand Total		緊急生活扶助 Emergency Assistance for Livelihood		傷病醫療補助 Medical Subsidies	
	人次 Person-Times	金額 Amount	人次 Person-Times	金額 Amount	人次 Person-Times	金額 Amount
民國96年 2007	12,305	27,598	624	7,663	32	401
民國97年 2008	12,364	31,564	892	11,168	33	470
民國98年 2009	13,938	33,883	1,019	11,135	14	357
民國99年 2010	16,877	39,659	1,271	12,457	1	4
民國100年 2011	16,923	39,401	1,204	11,105	-	-
民國101年 2012	14,043	34,761	1,006	10,272	-	-
民國102年 2013	8,701	17,801	348	2,892	-	-
民國103年 2014	11,349	28,531	1,128	8,940	1	33
民國104年 2015	11,478	29,121	867	8,391	-	-

資料來源：本市社會局。

說明：緊急生活扶助、子女生活津貼及兒童托育津貼之人次為先將每人乘以受補助月數後，再予以加總而得。

Table 11-19. The Conditions of Assistance for Families in Hardship

Unit: Person-Times, NT\$1,000

法律訴訟補助 Subsidies of Litigation		子女生活津貼 Children Living Allowance		兒童托育津貼 Children Nursery Allowance	
人次 Person-Times	金額 Amount	人次 Person-Times	金額 Amount	人次 Person-Times	金額 Amount
5	250	11,430	18,959	214	325
1	40	11,424	19,868	14	18
2	95	12,903	22,296	-	-
5	243	15,591	26,941	9	14
4	195	15,698	28,076	17	25
-	-	13,037	24,489	-	-
-	-	8,353	14,909	-	-
1	50	10,143	19,404	76	104
-	-	10,523	20,643	88	87

表11-20.社會福利工作人員數

單位：人

年底別 End of Year	總計 Grand Total					兒童及少年福利 Children & Youths Welfare				
	行政人員 Administrators	社會工作人員 Social Workers	社會工作師 (具公職) Pro. Social Workers	專業人員 Specialists	其他人員 Others	行政人員 Administrators	社會工作人員 Social Workers	社會工作師 (具公職) Pro. Social Workers	專業人員 Specialists	其他人員 Others
民國96年 2007	250.04	111.80	5.00	403.00	144.72	47.29	35.00	-	319.00	24.53
民國97年 2008	262.44	169.10	9.00	425.50	234.41	67.95	64.80	-	341.00	43.59
民國98年 2009	261.73	134.20	6.70	311.00	208.42	55.56	52.20	2.50	246.00	39.76
民國99年 2010	229.60	128.00	6.30	227.89	245.28	37.00	49.00	1.20	158.00	37.92
民國100年 2011	272.00	110.00	6.00	525.00	255.00	65.00	27.00	1.00	484.00	114.00
民國101年 2012	265.36	160.00	8.00	45.00	169.77	50.04	39.00	2.00	4.00	14.70
民國102年 2013	271.22	158.00	32.00	86.00	213.52	33.26	52.00	11.00	-	13.23
民國103年 2014	294.36	149.00	56.00	88.00	194.62	47.82	52.00	19.00	-	13.20
民國104年 2015	315.56	316.35	62.00	230.70	128.66	46.10	38.00	7.00	-	13.49

資料來源：本市社會局。

說明：1.本表有關資料填至小數點第二位。

2.資料依各人實際承辦該項業務所付出之時間佔實際上班時間之比例分別加總。

Table 11-20. Social Welfare Personnel

Unit : Persons

婦女福利 Woman Welfare					老人福利 The Aged Welfare				
行政人員 Administrators	社會工作人員 Social Workers	社會工作師 (具公職) Pro. Social Workers	專業人員 Specialists	其他人員 Others	行政人員 Administrators	社會工作人員 Social Workers	社會工作師 (具公職) Pro. Social Workers	專業人員 Specialists	其他人員 Others
19.80	20.50	-	0.50	5.83	38.00	8.75	-	19.50	39.57
19.70	11.00	-	-	4.26	32.66	15.00	-	28.00	46.06
18.87	30.20	-	-	4.62	42.31	12.20	-	20.00	28.32
17.26	27.00	0.20	-	8.52	35.44	8.00	1.20	16.00	30.17
16.00	10.00	-	-	6.00	42.00	26.00	2.00	-	56.00
17.04	32.00	1.00	-	7.32	40.30	26.00	2.00	-	56.00
19.36	39.00	8.00	-	6.85	46.10	21.00	5.00	36.00	65.66
23.92	20.00	17.00	-	5.68	47.30	22.00	7.00	36.00	64.66
17.53	17.00	2.00	-	-	42.49	56.00	6.00	38.00	41.00

Source: Bureau of Social Affairs.

3.100年因應縣市合併及中央補助計畫內聘僱社會福利人員增加。

4.自101年起托兒所業務歸屬教育局，故兒童及少年福利項下之人員數減少。

表11-20.社會福利工作人員數(續1)

單位：人

年底別 End of Year	身心障礙福利 Disabled Welfare					社區發展 Community Development				
	行政人員 Administrators	社會工作人員 Social Workers	社會工作師 (具公職) Pro. Social Workers	專業人員 Specialists	其他人員 Others	行政人員 Administrators	社會工作人員 Social Workers	社會工作師 (具公職) Pro. Social Workers	專業人員 Specialists	其他人員 Others
民國96年 2007	36.59	16.00	-	47.00	22.88	40.42	6.00	-	10.00	6.20
民國97年 2008	32.77	20.30	-	48.00	30.96	33.14	6.00	1.00	3.50	20.77
民國98年 2009	38.18	11.00	-	44.00	26.92	36.93	6.20	1.00	-	17.03
民國99年 2010	38.79	12.00	-	53.89	46.20	38.63	6.00	1.20	-	18.17
民國100年 2011	41.00	25.00	1.00	23.00	35.00	32.00	3.00	-	-	6.00
民國101年 2012	41.80	26.00	1.00	23.00	38.57	34.00	3.00	-	-	7.44
民國102年 2013	47.70	22.00	3.00	21.00	58.20	38.50	4.00	1.00	1.00	7.07
民國103年 2014	50.90	27.00	5.00	19.00	50.75	36.40	9.00	2.00	1.00	5.77
民國104年 2015	62.33	80.00	6.00	131.00	33.20	34.19	9.00	2.00	3.00	5.46

Table 11-20. Social Welfare Personnel (Cont.1)

Unit : Persons

社會救助 Social Assistance					社會保險 Social Insurance				
行政人員 Administrators	社會工作人員 Social Workers	社會工作師 (具公職) Pro. Social Workers	專業人員 Specialists	其他人員 Others	行政人員 Administrators	社會工作人員 Social Workers	社會工作師 (具公職) Pro. Social Workers	專業人員 Specialists	其他人員 Others
29.14	15.00	-	7.00	14.58	19.88	0.25	-	-	28.90
30.77	5.00	-	-	23.12	19.84	12.00	-	-	56.37
31.26	11.20	-	1.00	27.74	20.94	0.20	-	-	59.80
30.54	7.00	0.20	-	27.32	18.46	-	0.20	-	51.92
50.00	5.00	1.00	1.00	14.00	13.00	-	-	17.00	20.00
50.01	5.00	1.00	1.00	22.00	17.41	-	-	17.00	19.80
56.19	14.00	3.00	-	25.06	16.63	-	-	28.00	33.90
59.89	14.00	3.00	-	20.81	16.03	-	-	32.00	30.10
61.48	17.00	3.00	17.20	6.00	12.85	-	-	34.00	28.52

表11-20.社會福利工作人員數（續完）

單位：人

年底別 End of Year	社會工作 Social Work					志願服務 Voluntary Service				
	行政人員 Administrators	社會工作人員 Social Workers	社會工作師 (具公職) Pro. Social Workers	專業人員 Specialists	其他人員 Others	行政人員 Administrators	社會工作人員 Social Workers	社會工作師 (具公職) Pro. Social Workers	專業人員 Specialists	其他人員 Others
民國96年 2007	9.45	8.50	4.00	-	2.13	9.47	1.80	-	-	0.10
民國97年 2008	16.28	33.00	2.00	2.00	3.80	9.33	2.00	-	2.00	5.48
民國98年 2009	12.24	9.00	1.00	-	2.57	5.44	2.00	-	-	1.66
民國99年 2010	8.54	17.00	2.00	-	3.88	4.94	2.00	0.10	-	21.18
民國100年 2011	9.00	13.00	1.00	-	2.00	4.00	1.00	-	-	2.00
民國101年 2012	9.27	28.00	1.00	-	1.94	5.49	1.00	-	-	2.00
民國102年 2013	6.34	5.00	1.00	-	1.07	7.14	1.00	-	-	2.48
民國103年 2014	5.66	4.00	2.00	-	0.57	6.44	1.00	1.00	-	3.08
民國104年 2015	8.03	2.00	-	-	-	1.41	9.35	1.00	-	0.91

Table 11-20. Social Welfare Personnel (Cont.End)

Unit : Persons

保護服務 Protective Services					其他 Others Services				
行政人員 Administrators	社會工作人員 Social Workers	社會工作師 (具公職) Pro. Social Workers	專業人員 Specialists	其他人員 Others	行政人員 Administrators	社會工作人員 Social Workers	社會工作師 (具公職) Pro. Social Workers	專業人員 Specialists	其他人員 Others
-	-	-	-	-	-	-	-	-	-
-	-	-	-	-	-	-	-	-	-
-	-	-	-	-	-	-	-	-	-
-	-	-	-	-	-	-	-	-	-
-	-	-	-	-	-	-	-	-	-
-	-	-	-	-	-	-	-	-	-
-	-	-	-	-	-	-	-	-	-
26.00	88.00	35.00	7.50	-	3.15	-	-	-	0.08

表11 -21.性侵害通報案件

年別 Year	通報件數 (件) No. of Reported Cases (Cases)	被害人(人)			
		性別 Sex			
		合計 Total	男 Male	女 Female	不詳 Unspecified
民國96年 2007	439	329	8	295	26
民國97年 2008	515	399	7	371	21
民國98年 2009	565	407	24	365	18
民國99年 2010	709	482	38	434	10
民國100年 2011	1,054	655	65	559	31
民國101年 2012	1,274	831	103	700	28
民國102年 2013	1,160	749	85	626	38
民國103年 2014	1,155	730	106	602	22
民國104年 2015	1,007	601	90	502	9

資料來源：本市社會局。

Table 11-21. Reported Cases of Sexual Assault

Victims(Persons)							
年齡 Age							
0-11歲 0~11 Years	12~17歲 12~17 Years	18-23歲 18~23 Years	24-39歲 24~39 Years	40-64歲 40~64 Years	65歲及以上 65 Years and Over	不詳 Unspecified	
24	129	49	60	22	10	35	
51	144	58	60	20	11	55	
47	157	68	66	19	4	46	
73	198	74	73	25	4	35	
75	334	82	65	30	2	67	
75	420	122	84	28	2	100	
58	349	100	97	33	2	110	
68	403	104	71	28	1	55	
67	334	77	71	36	-	16	

表11 -22、家庭暴力通報案件

單位：件

年別 Year	通報件數						
	案件類型別 By Types of Cases					合計 Total	計 Sub-total
	合計 Total	婚姻、離婚或同居關係暴力 Violence of Marriage, Divorce, or On-going Marital Relationships	兒少保護 Child and Youth Protection	老人虐待 The Aged Abused	其他 Others		
民國96年 2007	5,134	3,326	870	156	782	5,134	2,533
民國97年 2008	5,127	3,184	987	156	800	5,127	2,420
民國98年 2009	5,401	3,166	1,039	167	1,029	5,401	2,390
民國99年 2010	6,397	3,756	1,364	174	1,103	6,397	2,672
民國100年 2011	6,100	3,443	1,458	176	1,023	6,100	2,325
民國101年 2012	7,090	4,025	1,804	202	1,059	7,090	2,543
民國102年 2013	8,396	3,936	2,473	166	1,821	8,396	2,779
民國103年 2014	7,679	4,004	1,483	181	2,011	7,679	2,683
民國104年 2015	7,381	3,763	1,431	408	1,779	7,381	2,468

資料來源：本市社會局。

Table 11-22. Reported Cases of Domestic Violence

Unit: Cases

No. of Reported Cases							
被害及加害者兩造關係別		By Victims' and Victimizers' Relationship					
配偶 Spouses		前配偶 (離婚) Ex-spouses (Divorce)	曾同住之其他家庭成員 Others Family Members Having Ever Lived Together				
共同生活 Common Life	分居 Separation		計 Sub-total	直系血親 Lineal-bloods	直系姻親 Lineal-blood-by-marriages	同居關係 On-going Marital Relationships	
2,304	229	247	988	10	6	44	
2,186	234	232	1,230	9	2	54	
2,139	251	193	1,518	13	4	49	
2,435	237	243	1,826	9	5	87	
2,091	234	180	2,030	15	2	109	
2,288	255	231	2,424	10	6	174	
2,474	305	273	3,067	16	11	176	
2,391	292	330	1,971	24	13	228	
2,181	287	307	1,989	18	8	263	

Source: Bureau of Social Affairs.

表11-22.家庭暴力通報案件（續完）

單位：件

年別 Year	通報件數					
	被害及加害者兩造關係別					
	曾同住之其他家庭成員 Others Family Members Having Ever Lived Together				計 Sub-total	直系血親 Lineal-bloods
	四親等內旁系血 親及姻親 Lateral Bloods or Lateral-blood-by- marriages Falling Within the Relation Rank 4	家屬間 Dependent Relationships	家長家屬 Parental Relationships	其他 Others		
民國96年 2007	15	3	2	908	1,366	635
民國97年 2008	4	4	3	1,154	1,245	557
民國98年 2009	16	5	8	1,423	1,300	607
民國99年 2010	13	2	5	1,705	1,656	781
民國100年 2011	12	2	4	1,886	1,565	689
民國101年 2012	11	6	6	2,211	1,892	738
民國102年 2013	17	5	8	2,834	2,277	861
民國103年 2014	17	4	6	1,679	2,695	1,078
民國104年 2015	34	3	15	1,648	2,617	1,106

資料來源：本市社會局。

Table 11-22. Reported Cases of Domestic Violence (Cont.End)

Unit: Cases

No. of Reported Cases						被害人(人) Victims (Persons)			
By Victims' and Victimizers' Relationship									
現同住之其他家庭成員 Others Family Members Living Together						性別 Sex			
直系姻親 Lineal-blood- by-marriages	同居關係 On-going Marital Relationships	四親等內旁系 血親及姻親 Lateral Bloods or Lateral-blood-by- marriages Falling Within the Relation Rank 4	家屬間 Dependent Relationships	家長家屬 Parental Relationships	其他 Others	合計 Total	男 Male	女 Female	不詳 Unspecified
50	245	178	59	113	86	4,696	827	3,780	89
62	259	158	69	123	17	4,775	914	3,786	75
39	250	221	58	84	41	5,070	982	4,023	65
72	331	262	51	86	73	5,905	1,270	4,558	77
50	341	247	79	117	42	5,568	1,293	4,201	74
47	442	254	159	205	47	6,013	1,523	4,381	109
71	489	359	217	218	62	7,142	1,861	5,149	132
72	556	415	252	237	85	6,448	1,650	4,705	93
69	512	452	203	176	99	5,895	1,572	4,286	37