

玖、衛生

一、醫療機構及人員數

本市 103 年底，醫療機構家數合計 1,875 家較去年增加 24 家，其中醫院 36 家、診所 1,839 家。醫事人員執業人數共有 22,802 人，其中醫師(包括牙醫師)、中醫師 4,731 人占 20.75%；藥師(包括藥劑生) 2,819 人占 12.36%；醫檢師(生)718 人占 3.15%；醫事放射師(士)432 人占 1.89%；護理師、護士 12,520 人占 54.91%；助產(師)士 12 人占 0.05%；鑲牙生 5 人占 0.02%；營養師 169 人占 0.74%；物理治療師(包括治療生)608 人占 2.67%；職能治療師(生)246 人占 1.08%；臨床心理師 71 人占 0.31%；諮商心理師 129 人占 0.57%；呼吸治療師 182 人占 0.8%；語言治療師 44 人占 0.19%；聽力師 26 人占 0.11%；牙體技術師(生)90 人占 0.4%。

二、傳染病預防接種人數、患者人數

本市 103 年全年預防接種人數共有 549,264 人次較 102 年減少 56,908 人次，其中日本腦炎疫苗 115,704 人次占 21.07%最多，結合型肺炎鏈球菌疫苗 105,093 人次占 19.13%次多，五合一疫苗(白喉、破傷風、非細胞性百日咳、不活化小兒麻痺、b 型嗜血桿菌混合疫苗) 74,884 人次占 13.63%再次之。

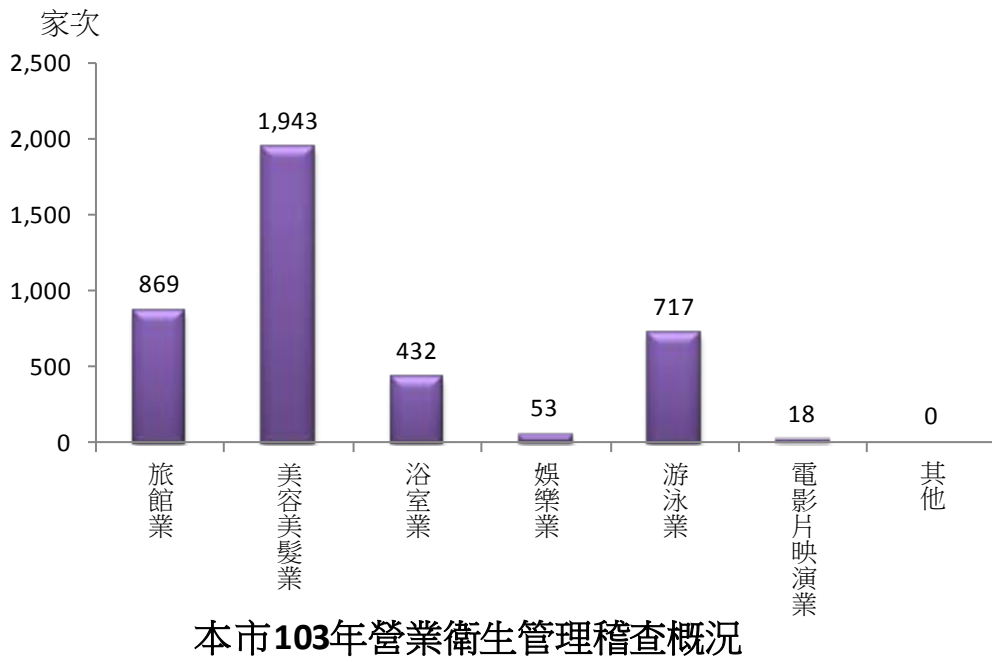
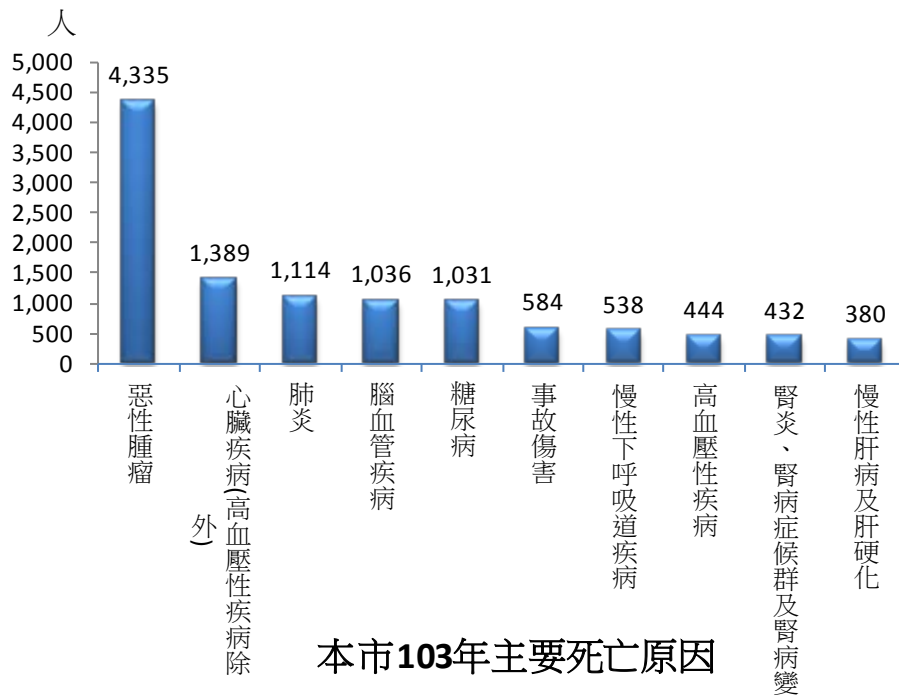
103 年法定傳染病患者報告病例 52 人，確定病例 2,047 人較上年 1,740 人增加 17.64%，其中第一類法定傳染病 0 人、第二類法定傳染病 221 人(不含登革出血熱/登革休克症候群)、第三類法定傳染病 1,645 人(不含後天免疫缺乏症候群)、第四類法定傳染病 185 人、第五類法定傳染病 0 人。

三、主要死亡原因

本市 103 年全年死亡 14,333 人，其中男性 8,323 人占 58.07%、女性 6,010 人占 41.93%，死亡原因以惡性腫瘤 4,335 人占 30.24%居十大死亡原因第一名，心臟疾病(高血壓性疾病除外)1,389 人占 9.69%、肺炎 1,114 人占 7.77%分居二、三名，腦血管疾病 1,036 人占 7.23%占第四名，糖尿病 1,031 人占 7.19%居第五名，其餘有事故傷害 584 人占 4.07%，慢性下呼吸道疾病 538 人占 3.75%，高血壓性疾病 444 人占 3.1%，腎炎、腎病症候群及腎病變 432 人占 3.01%，慢性肝病及肝硬化 380 人占 2.65%，其他死因死亡人數 3,050 人占 21.28%。

四、藥商家數及公共營業場所衛生稽查

本市 103 年底已登記之藥商共有 5,260 家較 102 年底增加 130 家，其中醫療器材商 2,895 家占 55.04%最多，中藥商 1,258 家占 23.92%次多，西藥商 1,107 家占 21.04%再次之。103 年全年公共營業場所衛生稽查總家次 4,032 家次，其中美容美髮業 1,943 家次占 48.19%最多，旅館業 869 家次占 21.55%次多，游泳業 717 家次占 17.78%再次之。



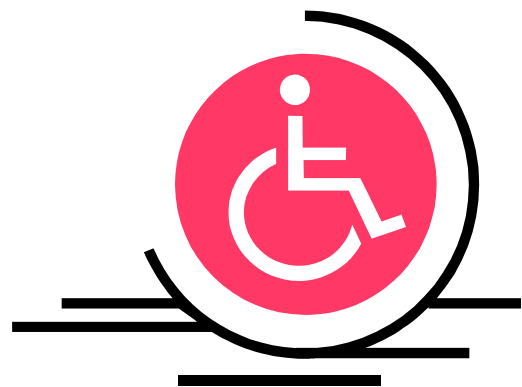


表9-1.醫療機構及其他醫事機構開（執）業醫事人員數

單位：人

年底別及區別 End of Year & District	總計 Grand Total	醫師 Physicians	中醫師 Doctors of Chinese Medicine	牙醫師 Dentists	藥師 Pharmacists
民國96年 2007	17,178	2,762	384	769	2,020
民國97年 2008	17,644	2,832	396	801	2,037
民國98年 2009	18,287	2,927	413	823	2,074
民國99年 2010	19,052	2,973	422	848	2,116
民國100年 2011	19,773	3,033	427	869	2,270
民國101年 2012	21,252	3,150	441	897	2,347
民國102年 2013	22,258	3,250	461	934	2,409
民國103年 2014	22,802	3,292	478	961	2,491
新營區 Sinying	956	126	25	44	150
鹽水區 Yanshuei	104	15	3	6	19
白河區 Baihe	157	21	2	5	19
柳營區 Liouying	709	93	11	15	74
後壁區 Houbi	738	102	8	28	86
東山區 Dongshan	356	42	6	8	54
麻豆區 Madou	347	42	11	25	50
下營區 Siaying	99	14	3	7	14
六甲區 Lioujia	1,485	138	7	21	54
官田區 Guantian	69	9	-	1	11
大內區 Danei	53	9	-	2	6
佳里區 Jiali	74	10	3	4	21
學甲區 Syuejia	84	14	2	4	23
西港區 Sigang	81	5	2	1	24
七股區 Cigu	17	2	-	1	1
將軍區 Jiangjyun	65	8	2	2	12
北門區 Beimen	50	4	1	-	5
新化區 Sinhua	31	3	1	1	6
善化區 Shanhua	26	3	-	1	2
新市區 Sinshih	228	20	9	14	41
安定區 Anding	41	8	1	1	5
山上區 Shanshang	25	3	1	2	3
玉井區 Yujing	59	7	3	3	9
楠西區 Nansi	27	4	1	1	6
南化區 Nanhua	21	2	1	-	1
左鎮區 Zuojhen	17	3	-	-	1
仁德區 Rende	701	68	9	17	75
歸仁區 Gueiren	339	51	6	20	54
關廟區 Guanmiao	90	10	4	4	21
龍崎區 Longci	14	1	-	-	-
永康區 Yongkang	4,050	645	85	152	372
東區 East	3,112	410	87	204	350
南區 South	717	101	32	58	134
北區 North	3,962	790	59	139	318
安南區 Annan	1,203	158	38	45	162
安平區 Anping	283	40	11	33	63
中西區 West Central	2,412	311	44	92	245

資料來源：衛生福利部。

Table 9-1. Number of Registered Medical Personnel in Hospitals, Clinics, and Other Medical Care Institutions

Unit : Persons

藥劑生 Assistant Pharmacists	醫事檢驗師 Medical Technologists	醫事檢驗生 Medical Technicians	醫事放射師 Medical Radiological Technologists	醫事放射士 Medical Radio logical Technicians	護理師 Registered Professional Nurses	護士 Registered Nurses
367	584	8	288	22	6,936	2,215
358	602	6	301	21	7,249	2,173
343	616	5	312	20	7,580	2,236
354	643	4	326	20	8,073	2,190
355	641	1	326	22	8,494	2,160
346	680	2	366	22	9,788	1,914
336	711	2	389	20	10,413	1,891
328	716	2	412	20	10,796	1,724
14	37	-	18	2	339	126
2	1	-	-	-	36	18
11	2	-	-	1	63	22
6	15	-	10	-	365	66
15	18	-	16	1	335	76
13	7	1	4	1	136	54
11	7	-	2	1	118	64
5	2	-	-	-	40	12
3	57	-	56	-	1,033	32
3	1	-	-	-	29	12
4	1	-	1	-	25	5
2	1	-	-	-	14	17
5	1	-	1	-	21	9
2	1	-	-	-	33	12
2	1	-	1	-	8	1
1	1	-	-	-	24	15
2	1	-	-	-	29	5
3	1	-	-	-	13	3
2	-	-	1	-	14	3
5	3	-	2	-	95	28
2	1	-	-	-	10	11
2	2	-	-	-	11	1
7	1	-	-	-	14	13
1	1	-	-	-	9	4
2	1	-	1	-	12	1
-	1	-	-	-	11	1
13	16	-	8	-	380	44
6	6	-	-	-	133	35
6	1	-	-	-	28	11
-	1	-	-	-	12	-
31	135	-	93	-	2,021	245
40	94	1	44	4	1,415	206
31	8	-	5	-	226	76
28	135	-	82	2	2,024	158
18	40	-	22	-	537	96
7	1	-	1	-	79	29
23	114	-	44	8	1,104	213

Source: Ministry of Health and Welfare.

表9-1.醫療機構及其他醫事機構開（執）業醫事人員數(續完)

單位：人

年底別及區別 End of Year & District	助產師 Registered Professional Midwives	助產士 Midwives	鑲牙生 Dental Assistants	營養師 Dietitians	物理治療師 Physical Therapists	物理治療生 Physical Therapy Technicians	職能治療師 Occupational Therapists
民國96年 2007	-	19	6	87	244	122	148
民國97年 2008	-	19	6	89	243	134	154
民國98年 2009	1	17	5	108	267	139	160
民國99年 2010	1	13	5	132	276	165	169
民國100年 2011	1	10	5	134	313	169	179
民國101年 2012	1	11	5	138	335	179	198
民國102年 2013	1	12	5	161	380	179	210
民國103年 2014	1	11	5	169	427	181	231
新營區 Sinying	-	2	-	10	23	12	16
鹽水區 Yanshuei	-	-	-	1	1	-	-
白河區 Baihe	-	1	-	3	2	2	2
柳營區 Liouying	-	1	-	8	16	7	10
後壁區 Houbi	-	-	-	8	16	6	6
東山區 Dongshan	-	-	-	5	7	6	8
麻豆區 Madou	-	-	1	5	5	1	-
下營區 Siaying	-	-	-	-	2	-	-
六甲區 Lioujia	-	-	-	9	24	-	15
官田區 Guantian	-	-	1	-	1	-	-
大內區 Danei	-	-	-	-	-	-	-
佳里區 Jiali	-	1	-	-	-	-	-
學甲區 Syuejia	-	1	-	1	-	-	-
西港區 Sigang	-	-	-	-	-	-	-
七股區 Cigu	-	-	-	-	-	-	-
將軍區 Jiangjyun	-	-	-	-	-	-	-
北門區 Beimen	-	-	-	-	1	-	1
新化區 Sinhua	-	-	-	-	-	-	-
善化區 Shanhua	-	-	-	-	-	-	-
新市區 Sinshih	-	-	-	-	5	1	-
安定區 Anding	-	-	-	2	-	-	-
山上區 Shanshang	-	-	-	-	-	-	-
玉井區 Yujing	-	-	-	-	-	-	2
楠西區 Nansi	-	-	-	-	-	-	-
南化區 Nanhua	-	-	-	-	-	-	-
左鎮區 Zuojhen	-	-	-	-	-	-	-
仁德區 Rende	-	1	-	4	13	3	19
歸仁區 Gueiren	-	-	-	3	7	6	3
關廟區 Guanmiao	-	-	-	-	4	1	-
龍崎區 Longci	-	-	-	-	-	-	-
永康區 Yongkang	-	1	-	28	58	30	34
東區 East	-	2	1	20	64	35	38
南區 South	-	-	-	4	23	9	4
北區 North	1	-	-	22	62	17	26
安南區 Annan	-	-	1	6	29	10	12
安平區 Anping	-	-	-	4	3	3	1
中西區 West Central	-	1	1	26	61	32	34

資料來源：衛生福利部。

Table 9-1. Number of Registered Medical Personnel in Hospitals, Clinics, and Other Medical Care Institutions(Cont. End)

Unit : Persons

職能治療生	臨床心理師	諮商心理師	呼吸治療師	語言治療師	聽力師	牙體技術師	牙體技術生
Occupational Therapy Technicians	Clinical Psychologists	Counseling Psychologists	Respiratory Therapists	Speech Language Pathologists	Audiologists	Dental Technologists	Dental Technicians
26	34	35	102	-	-	-	-
24	38	43	118	-	-	-	-
23	43	48	127	-	-	-	-
20	51	56	139	36	20	-	-
19	52	86	149	35	17	6	-
18	58	107	174	45	20	9	1
17	66	115	173	46	24	23	30
15	71	129	182	44	26	36	54
-	1	3	8	-	-	-	-
-	-	2	-	-	-	-	-
-	-	-	1	-	-	-	-
-	2	1	5	3	1	-	-
-	1	-	9	1	-	5	1
-	2	1	-	1	-	-	-
-	-	3	1	-	-	-	-
-	-	-	-	-	-	-	-
-	3	-	24	5	3	1	-
-	-	1	-	-	-	-	-
-	-	-	-	-	-	-	-
-	-	-	-	-	-	1	-
-	-	1	-	-	-	-	1
-	-	1	-	-	-	-	-
-	-	-	-	-	-	-	-
-	-	-	-	-	-	-	-
-	-	-	-	-	-	-	-
-	-	-	-	-	-	-	1
-	-	-	-	-	-	-	-
-	-	-	-	-	-	-	-
-	1	4	-	-	-	-	-
-	-	-	-	-	-	-	-
-	-	-	-	-	-	-	-
-	-	-	-	-	-	-	-
-	-	-	-	-	-	-	-
-	-	-	-	-	-	-	-
-	-	-	-	-	-	-	-
-	10	7	3	-	-	3	8
-	3	5	-	-	-	-	1
-	-	-	-	-	-	-	-
-	-	-	-	-	-	-	-
5	7	21	51	7	9	10	10
2	17	26	26	8	5	8	5
-	1	-	-	-	-	2	3
3	14	29	31	9	3	4	6
1	3	3	4	2	3	1	12
-	1	1	-	-	-	1	5
4	5	20	19	8	2	-	1

Source:Ministry of Health and Welfare.

表9-2.醫療院所數及各類病床數、救護車輛數

單位：家、床

年底及市區別 End of Year & District	院所家數合計 No. of Hospitals and Clinics, Total	醫院 家數 No. of Hospitals	診所 家數 No. of Clinics	醫療院所病 床數 No. of Beds in Hospitals and Clinics	醫院開放病床數		
					合計 Total	一般病床	
						急性病床Acute Beds	
					急性一般病床 General Beds	精神急性一般病床 Psychiatric Beds	
民國96年 2007	1,697	40	1,657	12,160	7,057	5,220	384
民國97年 2008	1,720	38	1,682	12,155	7,011	5,142	418
民國98年 2009	1,733	37	1,696	12,276	7,019	5,133	418
民國99年 2010	1,772	36	1,736	12,098	6,906	5,081	418
民國100年 2011	1,815	35	1,780	11,929	6,743	5,081	398
民國101年 2012	1,834	35	1,799	11,954	6,656	4,982	398
民國102年 2013	1,851	36	1,815	12,023	6,744	5,129	418
民國103年 2014	1,875	36	1,839	12,377	6,667	5,148	433
新營區 Sinying	119	4	115	614	284	184	-
鹽水區 Yanshuei	19	-	19	34	-	-	-
白河區 Baihe	23	1	22	93	20	20	-
柳營區 Liouying	43	1	42	420	269	269	-
後壁區 Houbi	66	2	64	452	188	186	-
東山區 Dongshan	35	2	33	353	264	47	-
麻豆區 Madou	48	2	46	185	40	40	-
下營區 Siaying	19	-	19	26	-	-	-
六甲區 Lioujia	5	1	4	869	642	642	-
官田區 Guantian	8	-	8	3	-	-	-
大內區 Danei	10	-	10	29	-	-	-
佳里區 Jiali	16	-	16	8	-	-	-
學甲區 Syuejia	16	-	16	12	-	-	-
西港區 Sigang	8	-	8	11	-	-	-
七股區 Cigu	3	-	3	-	-	-	-
將軍區 Jiangjyun	10	-	10	-	-	-	-
北門區 Beimen	5	-	5	-	-	-	-
新化區 Sinhua	5	-	5	-	-	-	-
善化區 Shanhua	4	-	4	1	-	-	-
新市區 Sinshih	29	-	29	32	-	-	-
安定區 Anding	9	-	9	6	-	-	-
山上區 Shanshang	5	-	5	-	-	-	-
玉井區 Yujing	13	-	13	-	-	-	-
楠西區 Nansi	5	-	5	-	-	-	-
南化區 Nanhua	3	-	3	-	-	-	-
左鎮區 Zuojhen	2	-	2	-	-	-	-
仁德區 Rende	43	2	41	673	546	51	177
歸仁區 Gueiren	54	-	54	86	-	-	-
關廟區 Guanmiao	15	-	15	21	-	-	-
龍崎區 Longci	1	-	1	-	-	-	-
永康區 Yongkang	215	4	211	2,296	1,460	1,063	38
東區 East	301	3	298	1,469	665	641	24
南區 South	135	1	134	219	40	-	40
北區 North	212	5	207	1,972	1,026	986	30
安南區 Annan	111	1	110	640	289	249	40
安平區 Anping	56	-	56	94	-	-	-
中西區 West Central	204	7	197	1,759	934	770	84

資料來源：衛生福利部。

Table 9-2. Number of Hospitals and Clinics, Various Beds, and Ambulances

Unit: Units, Beds

No. of Beds in Hospitals								
General Beds				特許病床 Special Permission Beds	特殊病床 Special Beds			
慢性病床Chronic Beds				國際醫療病床 International medical beds	加護病床 Intensive Care Beds	燒傷病床 Burn Care Beds	燒傷加護病床 Burn Intensive Care Beds	
慢性一般病床 General Beds	精神慢性一般病床 Psychiatric Beds	慢性結核病床 T.B. Beds	漢生病病床 Leprosy Beds					
553	900	-	-	2,664	487	24	-	
551	900	-	-	2,631	492	24	-	
568	900	-	-	2,650	495	24	-	
507	900	-	-	2,590	489	24	-	
377	887	-	-	2,468	497	24	-	
389	887	-	-	2,505	526	24	-	
389	808	-	-	2,576	542	4	22	
278	808	-	-	-	530	4	22	
-	100	-	-	-	16	-	-	
-	-	-	-	-	-	-	-	
-	-	-	-	-	-	-	-	
-	-	-	-	-	20	-	-	
2	-	-	-	-	27	-	-	
17	200	-	-	-	4	-	-	
-	-	-	-	-	-	-	-	
-	-	-	-	-	-	-	-	
-	-	-	-	-	67	-	-	
-	-	-	-	-	-	-	-	
-	-	-	-	-	-	-	-	
-	-	-	-	-	-	-	-	
-	-	-	-	-	-	-	-	
-	-	-	-	-	-	-	-	
-	-	-	-	-	-	-	-	
-	-	-	-	-	-	-	-	
-	-	-	-	-	-	-	-	
-	-	-	-	-	-	-	-	
-	-	-	-	-	-	-	-	
-	-	-	-	-	-	-	-	
-	-	-	-	-	-	-	-	
-	318	-	-	-	-	-	-	
-	-	-	-	-	-	-	-	
-	-	-	-	-	-	-	-	
239	120	-	-	-	120	-	8	
-	-	-	-	-	72	-	-	
-	-	-	-	-	-	-	-	
10	-	-	-	-	126	4	14	
-	-	-	-	-	20	-	-	
-	-	-	-	-	-	-	-	
10	70	-	-	-	58	-	-	

Source: Ministry of Health and Welfare.

表9-2.醫療院所數及各類病床數、救護車輛數(續1)

單位：家、床

年底及市區別 End of Year & District	醫院開放病床數				
	特殊病床				
	嬰兒病床 Infant Care Beds	急診觀察床 Emergency Observation Beds	安寧病床 Palliative Care Beds	慢性呼吸照護病床 Chronic Respiratory Care Beds	亞急性呼吸照護病床 Subacute Respiratory Care Beds
民國96年 2007	135	290	61	672	-
民國97年 2008	128	288	61	637	22
民國98年 2009	130	286	72	637	22
民國99年 2010	116	304	76	619	22
民國100年 2011	93	307	76	555	42
民國101年 2012	97	292	84	528	60
民國102年 2013	90	300	84	492	72
民國103年 2014	90	320	84	492	92
新營區 Sinying	-	14	-	89	-
鹽水區 Yanshuei	-	-	-	-	-
白河區 Baihe	-	-	-	30	-
柳營區 Liouying	5	5	-	-	-
後壁區 Houbi	-	20	-	54	-
東山區 Dongshan	-	6	-	-	-
麻豆區 Madou	-	-	-	30	-
下營區 Siaying	-	-	-	-	-
六甲區 Lioujia	8	24	22	-	20
官田區 Guantian	-	-	-	-	-
大內區 Danei	-	-	-	-	-
佳里區 Jiali	-	-	-	-	-
學甲區 Syuejia	-	-	-	-	-
西港區 Sigang	-	-	-	-	-
七股區 Cigu	-	-	-	-	-
將軍區 Jiangyun	-	-	-	-	-
北門區 Beimen	-	-	-	-	-
新化區 Sinhua	-	-	-	-	-
善化區 Shanhua	-	-	-	-	-
新市區 Sinshih	-	-	-	-	-
安定區 Anding	-	-	-	-	-
山上區 Shanshang	-	-	-	-	-
玉井區 Yujing	-	-	-	-	-
楠西區 Nansi	-	-	-	-	-
南化區 Nanhua	-	-	-	-	-
左鎮區 Zuojhen	-	-	-	-	-
仁德區 Rende	-	2	-	-	-
歸仁區 Gueiren	-	-	-	-	-
關廟區 Guanmiao	-	-	-	-	-
龍崎區 Longci	-	-	-	-	-
永康區 Yongkang	28	86	15	86	16
東區 East	11	45	15	60	12
南區 South	-	-	-	-	-
北區 North	23	75	20	20	12
安南區 Annan	-	21	-	-	20
安平區 Anping	-	-	-	-	-
中西區 West Central	15	22	12	123	12

資料來源：衛生福利部。

Table 9-2. Number of Hospitals and Clinics, Various Beds, and Ambulances(Cont. 1)

Unit: Units, Beds

No. of Beds in Hospitals							
Special Beds							
急性結核病床 Acute T.B. Beds	精神科加護病床 Psychiatric Intensive Care Beds	手術恢復床 Ether Beds	嬰兒床 Nursery Beds	血液透析床 Hemodialysis Beds	腹膜透析床 Peritoneal Dialysis Beds	普通隔離病床 General Isolation Beds	正壓隔離病床 Positive- pressure Isolation Beds
-	-	94	266	562	-	-	-
-	-	93	235	578	-	-	-
-	-	93	225	593	-	-	-
-	-	88	187	593	-	-	-
-	-	86	138	594	-	-	-
-	-	76	153	617	-	-	-
-	-	78	173	632	3	9	6
-	7	80	170	622	3	26	12
-	-	3	-	65	1	-	-
-	-	-	-	-	-	-	-
-	-	-	-	-	-	-	-
-	-	4	12	29	-	-	-
-	-	2	-	56	-	-	-
-	-	1	-	-	-	-	-
-	-	-	2	-	-	-	-
-	-	-	-	-	-	-	-
-	-	13	7	50	-	1	5
-	-	-	-	-	-	-	-
-	-	-	-	-	-	-	-
-	-	-	-	-	-	-	-
-	-	-	-	-	-	-	-
-	-	-	-	-	-	-	-
-	-	-	-	-	-	-	-
-	-	-	-	-	-	-	-
-	-	-	-	-	-	-	-
-	-	-	-	-	-	-	-
-	-	-	-	-	-	-	-
-	-	-	-	-	-	-	-
-	-	-	-	-	-	-	-
-	5	-	-	-	-	-	-
-	-	-	-	-	-	-	-
-	-	-	-	-	-	-	-
-	-	-	-	-	-	-	-
-	-	12	20	125	-	3	1
-	-	15	27	75	-	-	-
-	-	-	-	-	-	-	-
-	2	12	40	52	-	22	6
-	-	3	16	30	-	-	-
-	-	-	-	-	-	-	-
-	-	15	46	140	2	-	-

Source: Ministry of Health and Welfare.

表9-2.醫療院所數及各類病床數、救護車輛數(續完)

單位：家、床

年底及市區別 End of Year & District	醫院開放病床數No. of Beds in Hospitals				精神科日間照護人 數(人) No. of People of Psychiatric Day Care (Persons)
	特殊病床Special Beds				
	負壓隔離病床 Negative- pressure Isolation Beds	骨髓移植病床 Bone Marrow Transplantation Beds	性侵害犯罪加害人強制治療病床 Sex Offender Compulsory Treatment Beds	其他 Others	
民國96年 2007	-	-	-	73	570
民國97年 2008	-	-	-	73	570
民國98年 2009	-	-	-	73	570
民國99年 2010	-	-	-	72	570
民國100年 2011	-	-	-	56	570
民國101年 2012	-	-	-	48	570
民國102年 2013	11	2	-	56	554
民國103年 2014	84	4	-	92	586
新營區 Sinying	-	-	-	-	30
鹽水區 Yanshuei	-	-	-	-	-
白河區 Baihe	-	-	-	-	-
柳營區 Liouying	2	-	-	-	-
後壁區 Houbi	2	-	-	4	-
東山區 Dongshan	-	-	-	-	-
麻豆區 Madou	-	-	-	4	-
下營區 Siaying	-	-	-	-	-
六甲區 Lioujia	4	-	-	6	50
官田區 Guantian	-	-	-	-	-
大內區 Danei	-	-	-	-	-
佳里區 Jiali	-	-	-	-	-
學甲區 Syuejia	-	-	-	-	-
西港區 Sigang	-	-	-	-	-
七股區 Cigu	-	-	-	-	-
將軍區 Jiangjyun	-	-	-	-	-
北門區 Beimen	-	-	-	-	-
新化區 Sinhua	-	-	-	-	-
善化區 Shanhua	-	-	-	-	-
新市區 Sinshih	-	-	-	-	-
安定區 Anding	-	-	-	-	-
山上區 Shanshang	-	-	-	-	-
玉井區 Yujing	-	-	-	-	-
楠西區 Nansi	-	-	-	-	-
南化區 Nanhua	-	-	-	-	-
左鎮區 Zuojhen	-	-	-	-	-
仁德區 Rende	51	-	-	-	200
歸仁區 Gueiren	-	-	-	-	-
關廟區 Guanmiao	-	-	-	-	-
龍崎區 Longci	-	-	-	-	-
永康區 Yongkang	3	2	-	8	-
東區 East	2	-	-	2	134
南區 South	-	-	-	-	50
北區 North	20	2	-	6	40
安南區 Annan	-	-	-	36	32
安平區 Anping	-	-	-	-	-
中西區 West Central	-	-	-	26	50

資料來源：衛生福利部。

Table 9-2. Number of Hospitals and Clinics, Various Beds, and Ambulances(Cont. End)

Unit: Units, Beds

診所Clinics						醫院救護車(輛) No. of Ambulances of Hospitals (Vehicles)
合計 Total	觀察床 Observation Beds	嬰兒床 Nursery Beds	血液透析床 Hemodialysis Beds	腹膜透析床 Peritoneal Dialysis Beds	產科病床 Maternity Beds	
2,439	1,254	242	913	-	30	41
2,513	1,226	246	1,007	-	34	24
2,607	1,211	223	1,129	-	44	22
2,602	1,224	210	1,124	-	44	20
2,718	1,239	252	1,148	-	79	19
2,793	1,266	275	1,160	-	92	17
2,703	1,213	255	1,153	-	82	14
2,976	1,422	255	1,217	-	82	13
142	44	15	73	-	10	1
34	15	-	19	-	-	-
43	13	-	30	-	-	-
74	20	8	41	-	5	2
99	59	-	40	-	-	-
78	12	-	66	-	-	-
109	30	9	70	-	-	-
26	7	-	19	-	-	-
-	-	-	-	-	-	1
3	3	-	-	-	-	-
29	3	-	26	-	-	-
8	8	-	-	-	-	-
12	12	-	-	-	-	-
11	11	-	-	-	-	-
-	-	-	-	-	-	-
-	-	-	-	-	-	-
-	-	-	-	-	-	-
-	-	-	-	-	-	-
-	-	-	-	-	-	-
1	1	-	-	-	-	-
32	9	8	15	-	-	-
6	6	-	-	-	-	-
-	-	-	-	-	-	-
-	-	-	-	-	-	-
-	-	-	-	-	-	-
-	-	-	-	-	-	-
69	11	-	58	-	-	1
86	16	-	70	-	-	-
21	7	-	14	-	-	-
-	-	-	-	-	-	-
303	132	14	153	-	4	4
468	248	77	120	-	23	2
179	116	-	63	-	-	-
490	221	61	178	-	30	1
205	111	20	74	-	-	-
94	65	19	-	-	10	-
354	242	24	88	-	-	1

Source: Ministry of Health and Welfare.

表9-3.預防接種工作

單位：人次

年別及區別 Year & District	卡介苗 B.C.G		白喉、百日咳、破傷風混合疫苗 Diphtheria, Whooping Cough & Tetanus Combined					第一劑 1st Dose
	第一劑 1st Dose	追加 Booster	第一劑 1st Dose	第二劑 2nd Dose	第三劑 3rd Dose	追加 Booster	其他 Others	
民國96年 2007	21,006	8	4,809	4,680	4,724	6,100	-	11,555
民國97年 2008	21,367	4	6,010	5,369	5,385	6,717	-	11,751
民國98年 2009	21,624	1	3,888	3,854	3,912	4,930	-	6,591
民國99年 2010	18,183	1	478	482	453	541	1	7,765

年別及區別 Year & District	德國麻疹疫苗 Rubella		日本腦炎疫苗 Japanese Encephalitis Vaccine					免疫球蛋白 Immunoglobulin
	育齡婦女 Child-bearing Women	其他 Others	第一劑 1st Dose	第二劑 2nd Dose	第三劑 3rd Dose	追加 Booster	其他 Others	
	單一劑 Single Dose							
民國96年 2007	928	10,105	24,020	23,766	24,820	19,888	235	1,004
民國97年 2008	909	12,589	26,297	26,085	24,130	20,822	143	1,305
民國98年 2009	876	9,619	25,929	26,264	24,897	17,994	78	1,232
民國99年 2010	463	10,114	24,755	24,568	25,560	13,234	141	1,005

年別及區別 Year & District	卡介苗 B.C.G		白喉、百日咳、破傷風、b型嗜血桿菌、 小兒麻痺混合疫苗 Diphtheria, Whooping Cough & Tetanus, Haemophilus Influenzae Type B, Poliomyelitis Combined					第一劑 1st Dose
	第一劑 1st Dose	其他 Others	第一劑 1st Dose	第二劑 2nd Dose	第三劑 3rd Dose	第四劑 4th Dose	其他 Others	
民國100年 2011	20,005	32	21,763	21,196	20,284	20,214	-	

年別及區別 Year & District	德國麻疹疫苗 Rubella		日本腦炎疫苗 Japanese Encephalitis Vaccine					免疫球蛋白 Immunoglobulin
	育齡婦女 Child-bearing Women	其他 Others	第一劑 1st Dose	第二劑 2nd Dose	第三劑 3rd Dose	追加 Booster	其他 Others	
	單一劑 Single Dose							
民國100年 2011	278	14,962	24,542	24,109	25,096	16,365	86	1,288

Table 9-3. Immunization

Unit: Person-times

小兒麻痺口服疫苗 Poliomyelitis					破傷風減量 白喉混合疫苗 Diphtheria & Tetanus Combined		麻疹疫苗 Measles		德國麻疹、麻疹、腮 腺炎混合疫苗 M.M.R	
第二劑 2nd Dose	第三劑 3rd Dose	追加(一) Additional	追加(二) Additional	其他 Others	國小一年級 1st Grade	其他 Others	單一劑 Single Dose	其他 Others	單一劑 Single Dose	其他 Others
11,195	11,583	13,357	20,233	106	20,179	17	10	-	26,845	4,657
10,992	10,515	13,090	16,641	129	66	86	-	-	27,870	135
6,383	5,649	7,704	12,600	146	30,222	76	11	-	25,683	55
7,628	7,626	9,889	16,709	-	4,630	64	9	-	25,949	38

B型肝炎 Hepatiti B 疫苗 Vaccine				水痘疫苗 Varicella Vaccine		A型肝炎疫苗 HepatitiA Vaccine			
第一劑 1st Dose	第二劑 2nd Dose	第三劑 3rd Dose	第四劑 4th Dose	單一劑 Single Dose	其他 Others	單一劑 Single Dose	第二劑 2nd Dose	其他 Others	
27,527	19,425	14,665	15	11,470	-	1,678	1,295	-	
29,621	24,373	24,470	315	8,688	-	1,327	1,160	-	
28,525	19,348	15,432	119	12,672	43	1,319	1,351	-	
24,112	20,194	20,190	30	10,561	26	1,901	1,416	-	

小兒麻痺口服疫苗 Poliomyelitis				破傷風減量白喉 混合疫苗 Diphtheria & Tetanus Combined		麻疹疫苗 Measles		德國麻疹、麻疹、腮 腺炎混合疫苗 M.M.R	
國小一年級 1st Grade	其他 Others			國小一年級 1st Grade	其他 Others	單一劑 Single Dose	其他 Others	單一劑 Single Dose	其他 Others
3,344	49			14,123	237	-	-	23,674	61

B型肝炎 Hepatiti B 疫苗 Vaccine				水痘疫苗 Varicella Vaccine		A型肝炎疫苗 HepatitiA Vaccine			
第一劑 1st Dose	第二劑 2nd Dose	第三劑 3rd Dose	其他 Others	單一劑 Single Dose	其他 Others	單一劑 Single Dose	第二劑 2nd Dose	其他 Others	
30,062	26,156	24,569	1	22,721	17	6,274	6,087	-	

表9-3.預防接種工作(續1)

單位：人次

年及區別 Year & District	卡介苗 B.C.G		五合一疫苗（白喉、破傷風、非細胞性百日咳、不活化小兒麻痺、b型嗜血桿菌混合疫苗） 5-in-1 DTaP-Hib-IPV Vaccine (Diphtheria and Tetanus Toxoid with Acellular Pertussis, Inactivated Polio and Haemophilus Influenzae Type b Vaccine)				減量破傷風白喉非細胞性百日咳及不活化小兒麻痺混合疫苗 Tdap Vaccine and Inactivated Polio Vaccine
	單一劑 Single Dose	其他 Others	第一劑 1st Dose	第二劑 2nd Dose	第三劑 3rd Dose	第四劑 4th Dose	單一劑 Single Dose
民國101年 2012	30,256	3	32,232	30,644	29,671	23,612	-
民國102年 2013	27,663	5	29,594	31,460	32,872	29,281	29,334
民國103年 2014	29,437	1	22,894	22,792	22,512	6,686	25,908
新營區 Sinying	226	-	425	452	488	130	1,244
鹽水區 Yanshuei	72	-	49	46	52	32	133
白河區 Baihe	48	-	25	23	29	12	143
柳營區 Liouying	497	-	343	329	309	57	144
後壁區 Houbi	47	-	25	26	31	18	93
東山區 Dongshan	34	-	25	24	25	14	93
麻豆區 Madou	307	-	516	532	512	177	390
下營區 Siaying	48	-	41	32	38	20	129
六甲區 Lioujia	48	-	43	45	35	34	130
官田區 Guantian	31	-	25	27	23	16	115
大內區 Danei	10	-	10	12	11	8	25
佳里區 Jiali	139	-	169	166	198	84	459
學甲區 Syuejia	61	-	47	44	43	21	115
西港區 Sigang	46	-	36	29	33	8	113
七股區 Cigu	25	-	23	17	15	14	93
將軍區 Jiangjyun	44	-	35	27	31	18	73
北門區 Beimen	19	-	13	13	13	5	34
新化區 Sinhua	106	-	223	219	225	73	427
善化區 Shanhua	96	-	124	117	92	59	311
新市區 Sinshih	134	-	133	141	165	36	289
安定區 Anding	54	-	18	16	25	8	112
山上區 Shanshang	6	-	4	4	7	3	30
玉井區 Yujing	24	-	20	18	11	14	76
楠西區 Nansi	20	-	18	21	17	6	39
南化區 Nanhua	5	-	6	13	16	4	39
左鎮區 Zuojhen	7	-	5	9	11	5	14
仁德區 Rende	118	-	126	145	129	82	385
歸仁區 Gueiren	110	-	127	148	144	123	480
關廟區 Guanmiao	66	-	49	54	61	53	146
龍崎區 Longqi	3	-	7	8	7	4	10
永康區 Yongkang	818	-	716	746	731	289	1,671
東區 East	1,234	1	955	973	961	370	1,838
南區 South	72	-	81	87	93	60	578
北區 North	2,364	-	1,507	1,422	1,392	369	1,345
安南區 Annan	213	-	294	368	385	153	1,096
安平區 Anping	265	-	202	253	233	135	513
中西區 West Central	1,254	-	859	839	799	186	556
外縣市 Other County	7,510	-	4,929	4,722	4,590	1,108	1,965
合約醫院 Hospital	13,256	-	10,641	10,625	10,532	2,878	10,462

資料來源：本市衛生局。

說明：1.Tdap-IPV單一劑、MMR第二劑及日本腦炎疫苗第四劑之資料來源為嬰幼兒預防接種黃卡，僅包含在衛生所及合約院所接種者，不含在校園補種量。

2.減量破傷風白喉非細胞性百日咳及不活化小兒麻痺混合疫苗為新疫苗故102年數字暴增。

Table 9-3. Immunization(Cont. 1)

Unit: Person-times

破傷風減量白 喉混合疫苗 D.T. or Td	不活化小兒麻 痺疫苗 Inactivated Polio Vaccine	B型肝炎免疫 球蛋白 Hepatitis B Immunoglobulin	B型肝炎疫苗 Hepatitis B Vaccine				水痘疫苗 Varicella Vaccine	
			第一劑 1st Dose	第二劑 2nd Dose	第三劑 3rd Dose	其他 Others	單一劑 Single Dose	其他 Others
其他 Others	其他 Others	單一劑 Single Dose	第一劑 1st Dose	第二劑 2nd Dose	第三劑 3rd Dose	其他 Others	單一劑 Single Dose	其他 Others
8	-	1,530	36,799	33,514	29,518	5	26,703	7
5	-	1,233	29,886	29,583	32,699	2	33,507	-
-	-	1,442	33,179	31,651	28,879	2	28,385	-
-	-	28	559	429	565	-	597	-
-	-	-	-	41	46	-	62	-
-	-	-	1	31	36	-	52	-
-	-	32	430	506	406	1	371	-
-	-	-	-	32	35	-	46	-
-	-	-	-	20	24	-	36	-
-	-	22	651	507	581	-	587	-
-	-	-	-	33	46	-	48	-
-	-	-	-	29	43	-	46	-
-	-	-	-	18	27	-	29	-
-	-	-	-	10	15	-	16	-
-	-	-	2	144	206	-	236	-
-	-	-	-	43	46	-	48	-
-	-	-	2	34	39	-	43	-
-	-	-	3	20	18	-	23	-
-	-	-	-	32	33	-	22	-
-	-	-	1	12	12	-	18	-
-	-	-	12	137	241	-	233	-
-	-	-	1	91	94	-	119	-
-	-	1	76	137	189	-	203	-
-	-	-	6	38	33	-	38	-
-	-	-	0	5	7	-	9	-
-	-	-	4	16	18	-	17	-
-	-	-	1	24	32	-	26	-
-	-	-	2	4	18	-	20	-
-	-	-	-	4	9	-	10	-
-	-	-	3	87	159	-	183	-
-	-	-	2	97	170	-	205	-
-	-	-	2	37	63	-	71	-
-	-	-	-	4	8	-	7	-
-	-	29	1,023	818	846	-	920	-
-	-	64	1,504	1,299	1,307	1	1,350	-
-	-	1	3	59	111	-	177	-
-	-	119	2,269	2,325	1,866	-	1,826	-
-	-	3	52	260	499	-	611	-
-	-	2	146	238	306	-	337	-
-	-	42	1,252	1,266	1,036	-	907	-
-	-	358	8,007	7,650	6,083	-	5,608	-
-	-	741	17,165	15,114	13,606	-	13,228	-

Source: Bureau of Public Health.

表9-3.預防接種工作(續完)

單位：人次

年及區別 Year & District	麻疹、腮腺炎、德國麻疹混合疫苗 M. M. R.				日本腦炎疫苗 Japanese Encephalitis Vaccine		
	第一劑 1st Dose	第二劑 2nd Dose	其他 Others	育齡婦女 Child-bearing Women	第一劑 1st Dose	第二劑 2nd Dose	第三劑 3rd Dose
民國101年 2012	27,321	61	2,760	155	26,540	25,996	24,730
民國102年 2013	34,460	28,744	-	77	36,183	34,371	27,851
民國103年 2014	29,279	25,762	50	33	30,462	29,866	31,092
新營區 Sinying	604	1,245	-	-	659	660	827
鹽水區 Yanshuei	61	133	1	1	72	76	79
白河區 Baihe	48	138	-	5	67	67	83
柳營區 Liouying	394	122	-	-	400	403	395
後壁區 Houbi	46	86	-	-	51	50	81
東山區 Dongshan	35	93	-	-	40	38	51
麻豆區 Madou	593	397	-	9	679	694	667
下營區 Siaying	47	122	-	1	68	67	89
六甲區 Lioujia	45	131	-	-	66	66	88
官田區 Guantian	34	112	-	-	35	39	68
大內區 Danei	16	25	-	-	28	30	29
佳里區 Jiali	240	468	-	2	330	350	386
學甲區 Syuejia	46	121	-	2	59	56	88
西港區 Sigang	44	119	-	-	53	54	86
七股區 Cigu	20	90	-	-	33	36	49
將軍區 Jiangjyun	21	67	-	1	32	32	62
北門區 Beimen	18	38	-	1	19	21	31
新化區 Sinhua	225	416	-	2	293	291	395
善化區 Shanhua	128	298	-	1	187	189	228
新市區 Sinshih	207	281	-	-	194	202	269
安定區 Anding	40	107	-	-	53	53	71
山上區 Shanshang	9	30	-	-	16	14	14
玉井區 Yujing	18	85	-	-	27	28	34
楠西區 Nansi	25	46	-	-	27	26	36
南化區 Nanhua	22	37	-	-	26	27	17
左鎮區 Zuojhen	12	15	-	-	7	5	8
仁德區 Rende	185	363	-	-	231	232	294
歸仁區 Gueiren	212	481	-	-	252	257	289
關廟區 Guanmiao	73	144	-	-	83	86	108
龍崎區 Longqi	7	8	-	-	9	9	7
永康區 Yongkang	947	1,652	-	-	1,051	1,058	1,409
東區 East	1,420	1,865	49	5	1,558	1,537	1,704
南區 South	172	591	-	3	248	257	315
北區 North	1,895	1,326	-	-	1,895	1,835	1,832
安南區 Annan	624	1,125	-	-	663	709	893
安平區 Anping	388	544	-	-	424	425	432
中西區 West Central	977	531	-	-	917	871	828
外縣市 Other County	5,696	1,950	-	-	5,640	5,380	4,889
合約醫院 Hospital	13,685	10,360	-	-	13,970	13,636	13,861

資料來源：本市衛生局。

說明：因101年(龍年)出生嬰兒於102年施打第一劑、小學年齡施打第二劑，故麻疹、腮腺炎、德國麻疹混合疫苗102年數字暴增。

Table 9-3. Immunization(Cont. End)

Unit: Person-times

		A 型肝炎疫苗 Hepatitis A Vaccine			結合型肺炎鏈球菌疫苗 Pneumococcal Conjugate Vaccine			
第四劑 4th Dose	其他 Others	第一劑 1st Dose	第二劑 2nd Dose	其他 Others	第一劑 1st Dose	第二劑 2nd Dose	第三劑 3rd Dose	第四劑 4th Dose
16,576	171	7,288	6,008	-	60,475	24,023	21,021	15,722
28,556	10	9,059	7,522	-	47,374	15,631	15,813	13,397
24,224	60	10,105	9,465	5	47,787	26,581	14,235	16,490
1,147	-	105	129	-	1,489	578	122	157
137	1	1	2	-	157	73	7	19
131	-	-	-	-	158	65	1	7
131	-	92	85	-	806	277	119	148
84	-	-	-	-	149	55	1	2
93	-	-	-	-	99	36	1	5
355	-	348	367	-	1,035	569	244	177
117	-	-	-	-	166	58	2	11
136	-	-	-	-	166	59	2	14
91	-	6	1	-	93	49	9	15
28	-	-	-	-	57	22	2	8
431	-	82	65	-	599	266	67	100
132	-	-	-	-	116	52	13	74
98	-	-	-	-	224	43	1	7
87	-	-	-	-	86	34	-	4
64	-	-	-	-	105	32	3	15
27	-	-	-	-	40	23	3	3
372	-	112	93	-	466	200	86	95
292	-	23	16	-	291	132	33	60
275	-	71	80	-	406	214	108	108
92	-	-	-	-	138	50	2	12
29	-	-	-	-	18	10	3	3
80	-	-	-	-	84	30	2	5
45	-	-	-	-	58	52	46	36
36	-	-	-	-	48	23	23	26
12	-	-	-	-	49	15	13	9
314	-	75	78	-	440	184	73	61
488	-	30	33	-	496	182	55	112
137	-	5	12	-	165	71	9	18
9	-	-	-	-	48	16	17	14
1,450	-	332	287	-	1,876	797	320	435
1,810	59	478	490	5	2,334	1,261	681	902
540	-	31	33	-	520	181	44	85
1,245	-	779	784	-	2,743	1,583	1,039	1,196
1,142	-	215	244	-	1,288	626	183	320
554	-	85	48	-	597	302	131	200
460	-	287	172	-	1,355	874	531	545
1,799	-	1,873	1,709	-	8,338	5,347	3,259	3,493
9,754	-	5,075	4,737	-	20,484	12,140	6,980	7,989

Source: Bureau of Public Health.

表9-4.法定傳染病病例人數

單位：人

(1) 確定病例

年別 Year	總計 Grand Total	第一類法定傳染病Notifiable Infectious Disease I					
		天花 Smallpox	鼠疫 Plague	嚴重急性呼吸道症候群 SARS	狂犬病 Rabies	H5N1流感 H5N1 Influenza	
民國96年 2007	3,503	-	-	-	-	-	
民國97年 2008	1,984	-	-	-	-	-	
民國98年 2009	1,835	-	-	-	-	-	
民國99年 2010	2,422	-	-	-	-	-	
民國100年 2011	1,912	-	-	-	-	-	
民國101年 2012	2,585	-	-	-	-	-	
民國102年 2013	1,740	-	-	-	-	-	
民國103年 2014	2,047	-	-	-	-	-	
年別 Year	第二類法定傳染病						
	桿菌性痢疾 Shigellosis	阿米巴性痢疾 Amoebiasis	瘧疾Malaria		麻疹 Measles	急性病毒性A型肝炎 Acute Hepatitis A	腸道出血性大腸桿菌感染症 Enterohaemorrhagic E.coli Infections
			本土病例 Indigenous Cases	境外移入 Foreign-origin Cases			
民國96年 2007	2	6	-	-	1	2	14
民國97年 2008	3	14	-	-	2	-	16
民國98年 2009	4	9	-	-	-	11	8
民國99年 2010	5	16	-	-	2	-	9
民國100年 2011	8	22	-	-	2	-	2
民國101年 2012	4	30	-	-	-	1	4
民國102年 2013	2	29	-	-	-	-	7
民國103年 2014	1	27	-	-	2	-	3

資料來源：衛生福利部。

說明：1.登革出血熱/登革休克症候群為重點監測項目，已包含於登革熱病例數統計中，不納入總數計算。

2.我國自1984年以後即無分離出野生株之小兒麻痺病毒，自1992年度實施「根除三麻一風」計畫以來，即以急性無力肢體麻痺做為小兒麻痺症之疫情監視指標。

Table 9-4. Number of Cases of Notifiable Infectious Diseases

Confirmed Cases				Unit: Persons				
第二類法定傳染病Notifiable Infectious Disease II								
白喉 Diphtheria	傷寒 Typhoid Fever	登革熱 Dengue Fever	登革出血熱/登革 休克症候群 Dengue Hemorrhagic Fever / Dengue Shock Syndrome	流行性腦脊 髓膜炎 Meningococcal Meningitis	副傷寒 Paratyphoid Fever	小兒麻痺症 Poliomyelitis	急性無力肢體麻痺 Acute Flaccid Paralysis	
-	2	1,837		11	3	1	-	1
-	2	42		1	-	1	-	2
-	3	18		-	-	1	-	2
-	3	505		12	1	-	-	4
-	1	112		1	1	1	-	8
-	2	754		4	1	-	-	11
-	-	51		3	1	-	-	-
-	-	175		2	-	-	-	4
Notifiable Infectious Disease II								
漢他病毒症候群 Hantavirus Syndrome		霍亂 Cholera	德國麻疹 Rubella	多重抗藥性 結核病 MDR-TB	屈公病 Chikungunya Fever	西尼羅熱 West Nile Fever	流行性斑疹 傷寒 Epidemic Typhus Fever	炭疽病 Anthrax
漢他病毒 出血熱 Hemorrhagic Fever with Renal syndrome	漢他病毒 肺 症候群 Hantavirus Pulmonary Syndrome							
-	-	-		-	1	-	-	-
-	-	-		1	10	-	-	-
-	-	1		-	9	2	-	-
-	-	-		-	10	1	-	-
-	-	1		4	17	-	-	-
-	-	-		-	7	-	-	-
-	-	-		-	12	-	-	-
-	-	-		1	8	-	-	-

Source: Ministry of Health and Welfare.

表9-4.法定傳染病病例人數(續1)

單位：人

(1) 確定病例

年別 Year	第三類法定傳染病				
	百日咳 Pertussis	日本腦炎 Japanese Encephalitis	結核病 Tuberculosis	先天性德國麻疹症候群 Congenital Rubella Syndrome	B 型 Type B
民國96年 2007	-	3	1,131	-	13
民國97年 2008	-	2	1,238	-	10
民國98年 2009	-	-	1,066	-	16
民國99年 2010	-	4	1,036	-	16
民國100年 2011	1	1	983	-	12
民國101年 2012	-	9	926	-	9
民國102年 2013	-	3	900	-	8
民國103年 2014	2	3	893	-	10
年別 Year	第三類法定傳染病Notifiable Infectious Disease III				
	腸病毒感染併發重症 Enterovirus Infection with Severe Complications	人類免疫缺乏病毒感染 HIV Infection	後天免疫缺乏症候 群 AIDS	漢生病 Hansen's Disease	
民國96年 2007	-	81	51	-	-
民國97年 2008	78	75	42	-	1
民國98年 2009	1	78	84	-	1
民國99年 2010	-	78	67	-	-
民國100年 2011	7	105	71	-	-
民國101年 2012	33	146	89	-	-
民國102年 2013	1	139	94	-	3
民國103年 2014	-	153	82	-	-

資料來源：衛生福利部。

說明：後天免疫缺乏症候群為人類免疫缺乏病毒感染後之發病追蹤重點監測項目，不納入當年法定傳染病總數計算。

Table 9-4. Number of Cases of Notifiable Infectious Diseases(Cont. 1)

Confirmed Cases					Unit: Persons				
Notifiable Infectious Disease III									
急性病毒性肝炎(除A型外) Acute Hepatitis(Except Type A)				退伍軍人病	侵襲性b型嗜血桿菌 感染症	梅毒	淋病	新生兒破傷風	
C 型 Type C	D 型 Type D	E 型 Type E	未定型 Unspecified	Legionellosis	Invasive Haemophilus Influenzae Type b Infection	Syphilis	Gonorrhea	Neonatal Tetanus	
4	1	-	1	6	1	274	88	-	
3	3	1	6	6	3	290	59	-	
8	-	-	10	12	1	348	88	-	
4	1	1	4	21	1	368	143	-	
3	-	-	1	10	-	364	90	-	
1	-	1	-	2	-	314	93	-	
-	-	-	2	9	1	312	105	-	
18	-	1	-	7	-	425	133	-	
第四類法定傳染病Notifiable Infectious Disease IV									
疱疹B病毒 感染症 Herpesvirus B Infection	鉤端螺旋體 病 Leptospirosis	類鼻疽 Melioidosis	肉毒桿菌 中毒 Botulism	侵襲性肺炎鏈 球菌感染症 Invasive Pneumococcal Disease	Q熱 Q Fever	地方性斑 疹傷寒 Endemic Typhus Fever	萊姆病 Lyme Disease	兔熱病 Tularemia	
-	-	-	1	15	2	-	-	-	
-	2	5	-	69	20	1	-	-	
-	2	9	-	58	17	3	-	-	
-	1	5	-	61	14	3	-	-	
-	1	2	-	73	6	4	-	-	
-	1	-	-	58	11	4	-	-	
-	4	1	-	53	8	5	-	-	
-	2	3	-	48	9	3	-	-	

Source: Ministry of Health and Welfare.

表9-4.法定傳染病病例人數(續完)

單位：人

(1) 確定病例Confirmed Cases

年別 Year	第四類法定傳染病Notifiable Infectious Disease IV						
	恙蟲病 Scrub Typhus	水痘併發症 Complications of Varicella	弓形蟲感染 症 Toxoplasmosis	流感併發重 症 Severe Complicated Influenza Case	庫賈氏病 Creutzfeldt - Jakob Disease	布氏桿 菌病 Brucellosis	裂谷熱 Rift Valley Fever
民國96年 2007	12	-	-	1	-	-	-
民國97年 2008	19	-	-	2	-	-	-
民國98年 2009	7	-	-	44	-	-	-
民國99年 2010	10	-	-	99	-	-	-
民國100年 2011	3	-	-	75	-	-	-
民國101年 2012	3	-	2	169	-	-	-
民國102年 2013	5	-	4	75	-	-	-
民國103年 2014	2	3	1	114	-	-	-
年別 Year	第五類法定傳染病Notifiable Infectious Disease V						
	馬堡病毒 出血熱 Marburg Hemorrhagic Fever	黃熱病 Yellow Fever	伊波拉病毒 感染 Ebola Hemorrhagic Infections	拉薩熱 Lassa Fever	中東呼吸症候群冠 狀病毒感染症 Middle East respiratory syndrome coronavirus Infections	H7N9流感 H7N9 Influenza	新型A型 Novel Influenza A Virus Infections
民國96年 2007	-	-	-	-	-	-	-
民國97年 2008	-	-	-	-	-	-	-
民國98年 2009	-	-	-	-	-	-	-
民國99年 2010	-	-	-	-	-	-	-
民國100年 2011	-	-	-	-	-	-	-
民國101年 2012	-	-	-	-	-	-	-
民國102年 2013	-	-	-	-	-	-	-
民國103年 2014	-	-	-	-	-	-	-

資料來源：衛生福利部。

Table 9-4. Number of Cases of Notifiable Infectious Diseases(Cont. End)

年別 Year	總計 Grand Total	(2) 報告病例Reported Cases		Unit: Persons
		第三類法定傳染病 Notifiable Infectious Disease III		
		破傷風 Tetanus	流行性腮腺炎 Mumps	
民國96年 2007	31	3		28
民國97年 2008	29	2		27
民國98年 2009	31	3		28
民國99年 2010	28	1		27
民國100年 2011	39	2		37
民國101年 2012	35	3		32
民國102年 2013	52	4		48
民國103年 2014	52	-		52

Source: Ministry of Health and Welfare.

表9-5.藥商家數

單位：家

年底別及區別 End of Year & District	總計 Grand Total	西藥商				
		藥局 Pharmacies			合計 Total	藥師自營 Own and Operated by Pharmacists
		合計 Total	藥師親自主持 Own and Operated by Pharmacists	藥劑生親自主持 Own and Operated by Assistant Pharmacist		
民國96年 2007	4,848	617	520	97	657	172
民國97年 2008	4,862	615	519	96	632	163
民國98年 2009	4,743	626	536	90	465	108
民國99年 2010	4,908	637	550	87	470	107
民國100年 2011	5,055	666	577	89	462	97
民國101年 2012	5,103	665	580	85	450	95
民國102年 2013	5,130	659	575	84	443	91
民國103年 2014	5,260	664	583	81	443	89
新營區 Sinying	301	37	34	3	41	5
鹽水區 Yanshuei	67	8	8	-	3	1
白河區 Baihe	79	13	8	5	5	3
柳營區 Liouying	34	3	2	1	1	-
後壁區 Houbi	40	6	5	1	1	-
東山區 Dongshan	26	6	3	3	3	-
麻豆區 Madou	134	19	16	3	13	1
下營區 Siaying	44	8	7	1	5	3
六甲區 Lioujia	60	11	8	3	5	-
官田區 Guantian	42	4	2	2	7	1
大內區 Danei	12	3	1	2	1	-
佳里區 Jiali	227	25	23	2	20	6
學甲區 Syuejia	75	8	5	3	1	-
西港區 Sigang	41	5	5	-	1	-
七股區 Cigu	27	2	1	1	-	-
將軍區 Jiangjyun	32	3	1	2	3	1
北門區 Beimen	13	3	1	2	1	-
新化區 Sinhua	113	16	13	3	16	5
善化區 Shanhua	112	14	13	1	11	2
新市區 Sinshih	128	9	9	-	12	1
安定區 Anding	47	2	1	1	1	1
山上區 Shanshang	12	1	1	-	2	1
玉井區 Yujing	36	7	5	2	2	1
楠西區 Nansi	15	2	2	-	2	2
南化區 Nanhua	3	-	-	-	2	-
左鎮區 Zuojhen	9	2	2	-	-	-
仁德區 Rende	179	22	17	5	10	1
歸仁區 Gueiren	132	15	14	1	5	1
關廟區 Guanmiao	58	10	9	1	4	-
龍崎區 Longci	1	-	-	-	-	-
永康區 Yongkang	675	92	86	6	54	5
東區 East	651	89	85	4	53	11
南區 South	340	45	36	9	32	8
北區 North	459	56	51	5	39	6
安南區 Annan	404	47	44	3	23	5
安平區 Anping	176	23	21	2	11	3
中西區 West Central	456	48	44	4	53	15

資料來源：衛生福利部。

Table 9-5. Number of Pharmaceutical Firms

Unit: Units

Western Medicine Dealers				
販賣業 Sellers			製造業 Manufacturer	
藥劑生自營 Own and Operated by Assistant Pharmacist	藥師駐店管理 Administered by Pharmacists	藥劑生駐店管理 Administered by Assistant Pharmacist	西醫製造業 Western Medicine Manufacturer	明膠及硬質膠囊製造 Gelatin and Empty Capsule Manufacturer
118	252	79	36	-
113	243	76	37	-
59	220	40	38	-
55	226	45	37	-
52	230	45	38	-
46	228	45	39	-
42	227	44	39	-
40	233	40	41	-
4	24	-	8	-
-	1	-	1	-
-	2	-	-	-
-	1	-	-	-
-	1	-	-	-
1	1	1	-	-
1	10	-	1	-
1	1	-	-	-
-	5	-	-	-
-	2	-	4	-
1	-	-	-	-
2	6	2	4	-
-	1	-	-	-
1	-	-	-	-
-	-	-	-	-
-	1	-	1	-
1	-	-	-	-
4	4	1	2	-
2	3	2	2	-
1	4	-	6	-
-	-	-	-	-
-	-	1	-	-
1	-	-	-	-
-	-	-	-	-
2	-	-	-	-
-	-	-	-	-
2	4	2	1	-
1	3	-	-	-
2	2	-	-	-
-	-	-	-	-
-	33	8	8	-
3	33	5	1	-
-	18	5	1	-
2	22	8	1	-
1	14	3	-	-
-	8	-	-	-
7	29	2	-	-

Source: Ministry of Health and Welfare.

表9-5.藥商家數(續完)

單位：家

年底別及區別 End of Year & District	中藥商				
	合計 Total	販賣業 Sellers			
		藥師駐店管理 Administered by Pharmacists	藥劑生駐店管理 Administered by Assistant Pharmacist	中醫師駐店管理 Administered by Doctor of Chinese Medicine	非中醫師管理 Manage by Doctor of Non-Chinese Medicine
民國96年 2007	1,468	63	2	2	213
民國97年 2008	1,434	61	2	2	202
民國98年 2009	1,369	80	1	2	180
民國99年 2010	1,355	85	1	2	172
民國100年 2011	1,339	92	4	3	167
民國101年 2012	1,321	91	4	3	153
民國102年 2013	1,266	89	2	3	127
民國103年 2014	1,258	92	1	3	120
新營區 Sinying	87	11	-	1	4
鹽水區 Yanshuei	27	1	-	-	3
白河區 Baihe	24	-	-	-	4
柳營區 Liouying	13	1	-	-	4
後壁區 Houbi	24	1	-	1	6
東山區 Dongshan	10	-	-	-	2
麻豆區 Madou	35	5	-	1	4
下營區 Siaying	18	-	-	-	-
六甲區 Lioujia	18	1	-	-	2
官田區 Guantian	15	-	-	-	-
大內區 Danei	5	-	-	-	1
佳里區 Jiali	85	4	-	-	6
學甲區 Syuejia	31	-	-	-	7
西港區 Sigang	18	1	-	-	1
七股區 Cigu	21	-	-	-	2
將軍區 Jiangjyun	18	-	-	-	3
北門區 Beimen	6	-	-	-	1
新化區 Sinhua	34	1	-	-	7
善化區 Shanhua	28	2	-	-	5
新市區 Sinshih	24	1	-	-	-
安定區 Anding	13	-	-	-	2
山上區 Shanshang	3	-	-	-	1
玉井區 Yujing	14	-	-	-	1
楠西區 Nansi	7	-	-	-	2
南化區 Nanhua	1	-	-	-	-
左鎮區 Zuojhen	5	-	-	-	2
仁德區 Rende	30	1	-	-	-
歸仁區 Gueiren	31	1	-	-	1
關廟區 Guanmiao	19	-	-	-	1
龍崎區 Longci	1	-	-	-	-
永康區 Yongkang	116	18	1	-	5
東區 East	93	15	-	-	6
南區 South	70	4	-	-	6
北區 North	89	9	-	-	10
安南區 Annan	96	6	-	-	11
安平區 Anping	18	3	-	-	1
中西區 West Central	111	6	-	-	9

資料來源：衛生福利部。

Table 9-5. Number of Pharmaceutical Firms(Cont. End)

Chinese Medicine Dealers			醫療器材商 Medical Device Dealers			Unit: Units
列冊中藥商 Chinese Herb Dealers	製造業 Manufacturers		合計 Total	販賣業 Sellers	製造業 Manufacturers	化妝品製造業 Cosmetics Manufacturers
	中醫師駐廠管理 Administered by Full- time Resident Doctor of Chinese Medicine	藥師駐廠管理 Administered by Fulltime Resident Pharmacists				
1,152	3	33	2,106	1,832	56	-
1,131	3	33	2,181	2,116	65	-
1,062	2	42	2,283	2,211	72	-
1,052	2	41	2,446	2,369	77	-
1,031	2	40	2,588	2,499	89	-
1,029	2	39	2,664	2,568	96	-
1,005	2	38	2,762	2,653	109	-
1,004	-	38	2,895	2,782	113	-
67	-	4	136	134	2	-
22	-	1	29	28	1	-
20	-	-	37	35	2	-
6	-	2	17	15	2	-
15	-	1	9	9	-	-
8	-	-	7	6	1	-
25	-	-	67	67	-	-
18	-	-	13	13	-	-
15	-	-	26	25	1	-
7	-	8	16	14	2	-
4	-	-	3	2	1	-
72	-	3	97	93	4	-
24	-	-	35	33	2	-
16	-	-	17	16	1	-
19	-	-	4	4	-	-
14	-	1	8	6	2	-
5	-	-	3	3	-	-
24	-	2	47	46	1	-
21	-	-	59	57	2	-
21	-	2	83	68	15	-
11	-	-	31	28	3	-
2	-	-	6	5	1	-
13	-	-	13	13	-	-
5	-	-	4	4	-	-
1	-	-	-	-	-	-
3	-	-	2	2	-	-
27	-	2	117	104	13	-
29	-	-	81	76	5	-
18	-	-	25	24	1	-
1	-	-	-	-	-	-
85	-	7	413	390	23	-
71	-	1	416	415	1	-
58	-	2	193	186	7	-
70	-	-	275	274	1	-
77	-	2	238	220	18	-
14	-	-	124	124	-	-
96	-	-	244	243	1	-

Source: Ministry of Health and Welfare.

表9-6.十大死亡原因
Table 9-6. Ten Leading Causes of Death

年別及順位 Year & Rank	ICD-10國際 死因分類號碼 Coded by ICD- 10	死亡原因 Causes of Death	死亡人數(人) No. of Deaths (Persons)			每十萬人口 死亡率 Mortality per 100,000 Population	死亡 百分率% Death Rate
			合計 Total	男 Male	女 Female		
民國96年 2007							
原臺南市	總計 Grand Total	所有死亡原因 Causes of Death All Causes of Death	4,278	2,581	1,697	561.16	100.00
第1位No.1	08-14	惡性腫瘤 Malignant Neoplasms	1,344	803	541	176.3	31.42
第2位No.2	29	腦血管疾病 Cerebrovascular Disease	385	230	155	50.5	9.00
第3位No.3	250,251,27,28※	心臟疾病(高血壓性疾病除外) Heart Disease	313	197	116	41.06	7.32
第4位No.4	181	糖尿病 Diabetes Mellitus	278	141	137	36.47	6.50
第5位No.5	321	肺炎 Pneumonia	211	134	77	27.68	4.93
第6位No.6	E47-E53	事故傷害 Accidents	187	132	55	24.53	4.37
第7位No.7	350	腎炎、腎病症候群及腎病變 Nephritis, Nephrotic Syndrome and Nephrosis	167	88	79	21.91	3.90
第8位No.8	347	慢性肝病及肝硬化 Chronic Liver Disease and Cirrhosis	137	87	50	17.97	3.20
第9位No.9	E54	自殺 suicide	124	85	39	16.26	2.90
第10位No.10	26	高血壓性疾病 Hypertensive Disease	60	30	30	7.87	1.40
		其他 Others	1,072	654	418	140.61	25.06
原臺南縣	總計 Grand Total	所有死亡原因 Causes of Death All Causes of Death	8,401	4,980	3,421	759.60	100.00
第1位No.1	08-14	惡性腫瘤 Malignant Neoplasms	2,347	1,472	875	212.20	27.94
第2位No.2	29	腦血管疾病 Cerebrovascular Disease	758	436	322	68.50	9.02
第3位No.3	250,251,27,28※	心臟疾病(高血壓性疾病除外) Heart Disease	727	413	314	65.70	8.65
第4位No.4	181	糖尿病 Diabetes Mellitus	590	276	314	53.30	7.02
第5位No.5	321	肺炎 Pneumonia	474	294	180	42.90	5.64
第6位No.6	E47-E53	事故傷害 Accidents	460	343	117	41.60	5.48
第7位No.7	350	腎炎、腎病症候群及腎病變 Nephritis, Nephrotic Syndrome and Nephrosis	305	165	140	27.60	3.63
第8位No.8	347	慢性肝病及肝硬化 Chronic Liver Disease and Cirrhosis	273	187	86	24.70	3.25
第9位No.9	E54	自殺 suicide	218	153	65	19.70	2.59
第10位No.10	26	高血壓性疾病 Hypertensive Disease	119	42	77	10.80	1.42
		其他 Others	2,130	1,199	931	192.60	25.35

表9-6.十大死亡原因(續1)
Table 9-6. Ten Leading Causes of Death(Cont.1)

年別及順位 Year& Rank	ICD-10國際 死因分類號碼 Coded by ICD- 10	死亡原因 Causes of Death	死亡人數(人) No. of Deaths (Persons)			每十萬人口 死 亡 率 Mortality per 100,000Popul- -ation	每十萬人口 標準化死亡 率 Standardized Mortality per 100,000 Population
			合計 Total	男 Male	女 Female		
民國97年 2008							
原臺南市	總計 Grand Total	所有死亡原因 Causes of Death All Causes of Death	4,355	2,636	1,719	568.13	490.90
第1位No.1	C00-C97	惡性腫瘤 Malignant Neoplasms	1,271	799	472	165.81	139.90
第2位No.2	I01-I02.0, I05-I09	心臟疾病(高血壓性疾病除外) Heart Disease	363	223	140	47.35	40.00
第3位No.3	I60-I69	腦血管疾病 Cerebrovascular Disease	323	186	137	42.14	35.50
第4位No.4	J12-J18	肺炎 Pneumonia	268	180	88	34.96	29.80
第5位No.5	R54	衰老/老邁 Senility	265	138	127	34.57	29.20
第6位No.6	E10-E14	糖尿病 Diabetes Mellitus	264	130	134	34.44	29.80
第7位No.7	V01-X59, Y85-Y86	事故傷害 Accidents	203	155	48	26.48	23.90
第8位No.8	N00-N07, N17-N19	腎炎、腎病症候群及腎病變 Nephritis, Nephrotic Syndrome and Nephrosis	146	81	65	19.05	16.40
第9位No.9	X60-X84, Y87.0	自殺 suicide	130	86	44	16.96	14.20
第10位No.10	J40-J47	慢性下呼吸道疾病 Chronic lower respiratory diseases	124	86	38	16.18	13.60
		其他 Others	998	572	426	130.19	118.60
原臺南縣	總計 Grand Total	所有死亡原因 Causes of Death All Causes of Death	8,629	5,196	3,433	780.90	533.00
第1位No.1	C00-C97	惡性腫瘤 Malignant Neoplasms	2,367	1,512	855	214.20	149.00
第2位No.2	I01-I02.0, I05-I09	心臟疾病(高血壓性疾病除外) Heart Disease	902	510	392	81.60	53.10
第3位No.3	I60-I69	腦血管疾病 Cerebrovascular Disease	620	354	266	56.10	36.10
第4位No.4	J12-J18	肺炎 Pneumonia	618	359	259	55.90	34.10
第5位No.5	E10-E14	糖尿病 Diabetes Mellitus	518	267	251	46.90	31.40
第6位No.6	V01-X59, Y85-Y86	事故傷害 Accidents	487	356	131	44.10	37.10
第7位No.7	J40-J47	慢性下呼吸道疾病 Chronic lower respiratory diseases	330	236	94	29.90	18.20
第8位No.8	K70, K73-K74	慢性肝病及肝硬化 Chronic Liver Disease and Cirrhosis	294	199	95	26.60	19.20
第9位No.9	N00-N07, N17-N19	腎炎、腎病症候群及腎病變 Nephritis, Nephrotic Syndrome and Nephrosis	274	140	134	24.80	15.90
第10位No.10	X60-X84, Y87.0	自殺 suicide	218	148	70	19.70	15.60
		其他 Others	2,001	1,115	886	181.10	123.30

表9-6.十大死亡原因(續2)
Table 9-6. Ten Leading Causes of Death(Cont.2)

年別及順位 Year & Rank	ICD-10國際 死因分類號碼 Coded by ICD- 10	死亡原因 Causes of Death	死亡人數(人) No. of Deaths (Persons)			每十萬人口 死亡率 Mortality per 100,000Popul- -ation	每十萬人口 標準化死亡 率 Standardized Mortality per 100,000 Population
			合計 Total	男 Male	女 Female		
民國98年 2009							
原臺南市	總計 Grand Total	所有死亡原因 Causes of Death All Causes of Death	4,328	2,611	1,717	562.27	466.90
第1位No.1	08-14	惡性腫瘤 Malignant Neoplasms	1,333	805	528	173.17	142.40
第2位No.2	I01-I02.0, I05-I09	心臟疾病(高血壓性疾病除外) Heart Disease	335	214	121	43.52	35.30
第3位No.3	29	腦血管疾病 Cerebrovascular Disease	271	167	104	35.21	28.70
第4位No.4	E47-E53	糖尿病 Diabetes Mellitus	261	129	132	33.91	27.90
第5位No.5	R54	衰老/老邁 Senility	257	119	138	33.39	26.70
第6位No.6	321	肺炎 Pneumonia	229	146	83	29.75	23.60
第7位No.7	181	事故傷害 Accidents	194	144	50	25.20	23.10
第8位No.8	350	腎炎、腎病症候群及腎病變 Nephritis, Nephrotic Syndrome and Nephrosis	151	79	72	19.62	16.00
第9位No.9	E54	自殺 suicide	142	96	46	18.45	15.70
第10位No.10	347	慢性肝病及肝硬化 Chronic Liver Disease and Cirrhosis	116	77	39	15.07	12.10
		其他 Others	1,039	635	404	134.98	115.40
原臺南縣	總計 Grand Total	所有死亡原因 Causes of Death All Causes of Death	8,544	5,144	3,400	773.70	509.50
第1位No.1	C00-C97	惡性腫瘤 Malignant Neoplasms	2,361	1,497	864	213.80	144.60
第2位No.2	I01-I02.0, I05-I09	心臟疾病(高血壓性疾病除外) Heart Disease	802	461	341	72.60	45.10
第3位No.3	I60-I69	腦血管疾病 Cerebrovascular Disease	615	355	260	55.70	34.80
第4位No.4	J12-J18	肺炎 Pneumonia	596	376	220	54.00	31.80
第5位No.5	E10-E14	糖尿病 Diabetes Mellitus	507	247	260	45.90	29.90
第6位No.6	V01-X59, Y85-Y86	事故傷害 Accidents	502	370	132	45.50	36.40
第7位No.7	J40-J47	慢性下呼吸道疾病 Chronic lower respiratory diseases	313	212	101	28.30	16.10
第8位No.8	K70, K73-K74	慢性肝病及肝硬化 Chronic Liver Disease and Cirrhosis	294	181	113	26.60	18.80
第9位No.9	N00-N07, N17-N19	腎炎、腎病症候群及腎病變 Nephritis, Nephrotic Syndrome and Nephrosis	253	129	124	22.90	14.20
第10位No.10	X60-X84, Y87.0	自殺 suicide	245	170	75	22.20	17.80
		其他 Others	2,056	1,146	910	186.20	120.00

表9-6.十大死亡原因(續3)
Table 9-6. Ten Leading Causes of Death(Cont.3)

年別及順位 Year& Rank	ICD-10國際 死因分類號碼 Coded by ICD- 10	死亡原因 Causes of Death	死亡人數(人) No. of Deaths (Persons)			每十萬人口 死亡率 Mortality per 100,000Popul- -ation	每十萬人口 標準化死亡 率 Standardized Mortality per 100,000 Population
			合計 Total	男 Male	女 Female		
民國99年 2010							
原臺南市	總計 Grand Total	所有死亡原因 Causes of Death All Causes of Death	4,424	2,657	1,767	573.32	456.10
第1位No.1	08-14	惡性腫瘤 Malignant Neoplasms	1,372	846	526	177.80	141.50
第2位No.2	I01-I02.0, I05-I09	心臟疾病(高血壓性疾病除外) Heart Disease	388	239	149	50.28	39.70
第3位No.3	321	肺炎 Pneumonia	305	179	126	39.52	30.10
第4位No.4	181	糖尿病 Diabetes Mellitus	303	162	141	39.27	31.00
第5位No.5	29	腦血管疾病 Cerebrovascular Disease	303	189	114	39.27	30.50
第6位No.6	R54	衰老/老邁 Senility	290	149	141	37.58	28.30
第7位No.7	E47-E53	事故傷害 Accidents	172	117	55	22.29	19.10
第8位No.8	350	腎炎、腎病症候群及腎病變 Nephritis,Nephrotic Syndrome and Nephrosis	131	65	66	16.98	13.50
第9位No.9	347	慢性肝病及肝硬化 Chronic Liver Disease and Cirrhosis	122	75	47	15.81	12.50
第10位No.10	26	高血壓性疾病 Hypertensive Disease	100	49	51	12.96	10.20
		其他 Others	938	587	351	121.56	99.70
原臺南縣	總計 Grand Total	所有死亡原因 Causes of Death All Causes of Death	8,740	5,131	3,609	792.40	501.70
第1位No.1	C00-C97	惡性腫瘤 Malignant Neoplasms	2,369	1,460	909	214.80	140.30
第2位No.2	I01-I02.0, I05-I09	心臟疾病(高血壓性疾病除外) Heart Disease	844	485	359	76.50	45.80
第3位No.3	I60-I69	腦血管疾病 Cerebrovascular Disease	672	373	299	60.90	36.50
第4位No.4	J12-J18	肺炎 Pneumonia	642	404	238	58.20	32.30
第5位No.5	E10-E14	糖尿病 Diabetes Mellitus	497	254	243	45.10	28.00
第6位No.6	V01-X59, Y85-Y86	事故傷害 Accidents	445	309	136	40.30	31.90
第7位No.7	J40-J47	慢性下呼吸道疾病 Chronic lower respiratory diseases	384	262	122	34.80	19.10
第8位No.8	I10-I15	高血壓性疾病 Hypertensive diseases	276	138	138	25.00	14.40
第9位No.9	K70, K73-K74	慢性肝病及肝硬化 Chronic Liver Disease and Cirrhosis	268	165	103	24.30	16.20
第10位No.10	N00-N07, N17-N19	腎炎、腎病症候群及腎病變 Nephritis,Nephrotic Syndrome and Nephrosis	253	127	126	22.90	13.90
		其他 Others	2,090	1,154	936	189.60	123.30

表9-6.十大死亡原因(續4)
Table 9-6. Ten Leading Causes of Death(Cont.4)

年別及順位 Year & Rank	ICD-10國際 死因分類號碼 Coded by ICD- 10	死亡原因 Causes of Death	死亡人數(人) No. of Deaths (Persons)			每十萬人口 死亡率 Mortality per 100,000Popul- -ation	每十萬人口 標準化死亡 率 Standardized Mortality per 100,000 Population
			合計 Total	男 Male	女 Female		
民國100年 2011	總計 Grand Total	所有死亡原因 Causes of Death All Causes of Death	13,937	8,375	5,562	743.20	496.60
第1位No.1	C00-C97	惡性腫瘤 Malignant Neoplasms	4,008	2,516	1,492	213.70	146.60
第2位No.2	I01-I02.0, I05-I09	心臟疾病(高血壓性疾病除外) Heart Disease	1,242	718	524	66.20	42.10
第3位No.3	J12-J18	肺炎 Pneumonia	1,008	619	389	53.70	31.90
第4位No.4	I60-I69	腦血管疾病 Cerebrovascular Disease	960	539	421	51.20	32.70
第5位No.5	E10-E14	糖尿病 Diabetes Mellitus	874	440	434	46.60	30.50
第6位No.6	V01-X59, Y85-Y86	事故傷害 Accidents	619	447	172	33.00	26.20
第7位No.7	J40-J47	慢性下呼吸道疾病 Chronic lower respiratory diseases	503	355	148	26.80	15.80
第8位No.8	K70, K73-K74	慢性肝病及肝硬化 Chronic Liver Disease and Cirrhosis	433	281	152	23.10	16.00
第9位No.9	A40-A41	敗血症Septicemia	393	225	168	21.10	13.10
第10位No.10	N00-N07, N17-N19	腎炎、腎病症候群及腎病變 Nephritis, Nephrotic Syndrome and Nephrosis	387	184	203	20.60	13.10
		其他 Others	3,510	2,051	1,459	187.20	128.60
民國101年 2012	總計 Grand Total	所有死亡原因 Causes of Death All Causes of Death	13,884	8,226	5,658	738.78	476.00
第1位No.1	C00-C97	惡性腫瘤 Malignant Neoplasms	4,049	2,520	1,529	215.45	143.36
第2位No.2	I01-I02.0, I05-I09	心臟疾病(高血壓性疾病除外) Heart Disease	1,386	858	528	73.75	45.57
第3位No.3	J12-J18	肺炎 Pneumonia	1,060	635	425	56.40	31.58
第4位No.4	I60-I69	腦血管疾病 Cerebrovascular	951	526	425	50.60	30.86
第5位No.5	E10-E14	糖尿病 Diabetes Mellitus	944	447	497	50.23	31.40
第6位No.6	V01-X59, Y85-Y86	事故傷害 Accidents	625	446	179	33.26	25.67
第7位No.7	J40-J47	慢性下呼吸道疾病 Chronic lower respiratory diseases	527	372	155	28.04	15.86
第8位No.8	I10-I15	高血壓性疾病Hypertensive diseases	443	201	242	23.57	13.79
第9位No.9	K70, K73-K74	慢性肝病及肝硬化 Chronic Liver Disease and Cirrhosis	401	265	136	21.34	14.57
第10位No.10	N00-N07, N17-N19	腎炎、腎病症候群及腎病變 Nephritis, Nephrotic Syndrome and Nephrosis	386	217	169	20.54	12.85
		其他 Others	3,112	1,739	1,373	165.59	110.48

表9-6.十大死亡原因(續完)
Table 9-6. Ten Leading Causes of Death(Cont.End)

年別及順位 Year& Rank	ICD-10國際 死因分類號碼 Coded by ICD- 10	死亡原因 Causes of Death	死亡人數(人) No. of Deaths (Persons)			每十萬人口 死亡率 Mortality per 100,000Popul- -ation	每十萬人口 標準化死亡 率 Standardized Mortality per 100,000 Population
			合計 Total	男 Male	女 Female		
民國102年 2013	總計 Grand Total	所有死亡原因 Causes of Death All Causes of Death	13,936	8,213	5,723	740.32	461.18
第1位No.1	C00-C97	惡性腫瘤 Malignant Neoplasms	4,226	2,584	1,642	224.50	145.04
第2位No.2	I01-I02.0, I05-I09	心臟疾病(高血壓性疾病除外) Heart Disease	1,369	805	564	72.73	43.12
第3位No.3	I60-I69	腦血管疾病 Cerebrovascular Disease	1,004	561	443	53.34	31.75
第4位No.4	J12-J18	肺炎 Pneumonia	1,000	602	398	53.12	28.89
第5位No.5	E10-E14	糖尿病 Diabetes Mellitus	945	456	489	50.20	30.53
第6位No.6	V01-X59, Y85-Y86	事故傷害 Accidents	609	413	196	32.35	24.78
第7位No.7	J40-J47	慢性下呼吸道疾病 Chronic lower respiratory diseases	558	395	163	29.64	16.14
第8位No.8	N00-N07, N17-N19	腎炎、腎病症候群及腎病變 Nephritis,Nephrotic Syndrome and	450	243	207	23.91	14.23
第9位No.9	I10-I15	高血壓性疾病Hypertensive diseases	448	213	235	23.80	13.40
第10位No.10	K70, K73-K74	慢性肝病及肝硬化 Chronic Liver Disease and Cirrhosis	394	263	131	20.93	14.19
		其他 Others	2,933	1,678	1,255	155.81	99.12
民國103年 2014	總計 Grand Total	所有死亡原因 Causes of Death All Causes of Death	14,333	8,323	6,010	760.90	457.20
第1位No.1	C00-C97	惡性腫瘤 Malignant Neoplasms	4,335	2,630	1,705	230.10	145.10
第2位No.2	I01-I02.0, I05-I09	心臟疾病(高血壓性疾病除外) Heart Disease	1,389	821	568	73.70	42.50
第3位No.3	J12-J18	肺炎 Pneumonia	1,114	646	468	59.10	30.70
第4位No.4	I60-I69	腦血管疾病 Cerebrovascular Disease	1,036	585	451	55.00	31.40
第5位No.5	E10-E14	糖尿病 Diabetes Mellitus	1,031	493	538	54.70	32.00
第6位No.6	V01-X59, Y85-Y86	事故傷害 Accidents	584	401	183	31.00	23.00
第7位No.7	J40-J47	慢性下呼吸道疾病 Chronic lower respiratory diseases	538	377	161	28.60	15.10
第8位No.8	I10-I15	高血壓性疾病Hypertensive diseases	444	227	217	23.60	12.60
第9位No.9	N00-N07, N17-N19	腎炎、腎病症候群及腎病變 Nephritis,Nephrotic Syndrome and	432	228	204	22.90	13.30
第10位No.10	K70, K73-K74	慢性肝病及肝硬化 Chronic Liver Disease and Cirrhosis	380	245	135	20.20	12.90
		其他 Others	3,050	1,670	1,380	161.90	98.70

資料來源：衛生福利部。Source: Ministry of Health and Welfare.

附註：1.※符表示其病名僅佔該號碼中之一部份疾病。2.8※係包括國際分類號碼4 2 0 - 4 2 9之全部疾病。

2.標準化死亡率係以2000年W.H.O.世界人口年齡結構為基準加權平均計算。

表 9-7. 營業衛生管理稽核概況－按稽查家次分

單位：家次

年別 Year	總計 Grand Total	旅館業 Hotels	美容美髮業 Barber and Beauty Shops	浴室業 Bathhouses	娛	
					合計 Total	劇院 Theater
民國96年 2007	5,727	754	4,248	44	64	-
民國97年 2008	5,411	714	3,919	53	90	-
民國98年 2009	5,335	726	3,821	75	100	-
民國99年 2010	5,420	750	3,796	58	105	-
民國100年 2011	4,558	711	3,100	62	79	-
民國101年 2012	4,038	933	1,775	531	29	-
民國102年 2013	4,284	710	2,235	494	50	-
民國103年 2014	4,032	869	1,943	432	53	-

資料來源：本市衛生局。

說明：101年更正稽查美容美髮業及浴室業項目定義故與100年數字變化大。

Table 9-7. Sanitary Inspection of Specific Business Establishments, by Times of Inspection

Unit : Times

樂業 Entertainment				游泳業 Swimming Pools	電影片映演業 Cinemas	其他 Others
歌廳 Singing Hall	舞廳 Dance Hall	錄影節目 帶播映業 MTV	其他娛樂 Others			
-	2	3	59	587	17	13
-	2	3	85	606	7	22
-	4	3	93	575	17	21
-	5	2	98	683	13	15
-	3	3	73	578	16	12
25	4	-	-	761	9	-
44	6	-	-	785	10	-
46	7	-	-	717	18	-