

拾壹、社會福利

社會行政工作旨在改善人民福利促進社會安定，其範圍廣泛項目眾多包括：社會保險、國民就業、社會救助、國民住宅、福利服務、社會教育及社區發展等項目，並將目前消極性之救濟補助工作，逐漸改進為積極性之社會福利事業。

一、人民團體及宗教概況

- (一) 人民團體分為職業團體及社會團體二大類，103 年底本市計有職業團體 847 個單位，其中最主要為工會 405 個單位；社會團體計有 1,788 個單位，其中最多者為社會服務及公益慈善團體 718 個單位。
- (二) 本市 103 年底寺廟教堂數 1,770 所，其中以道教 1,343 所最多，其次為佛教 231 所；宗教信仰人數共 141,032 人，以道教 126,705 人最多，其次為佛教 12,060 人。
- (三) 本市 103 年底合作社數計 307 個，個人社員數 222,693 人，法人社員 156 人。

二、社會福利概況

- (一) 103 年底身心障礙人數 94,359 人，其中男性 52,738 人、占 55.89%，女性 41,621 人、占 44.11%；身心障礙福利服務機構 24 所，實際安置人數 1,899 人，其中男性 1,218 人、占 64.14%，女性 681 人、占 35.86%。
- (二) 103 年低收入戶 10,942 戶、占全市總戶數比率 1.64%，人數為 25,455 人、占全市總人口比率 1.35%；中低收入戶 10,007 戶、占全市總戶數比率 1.50%，人數為 32,418 人、占全市總人口比率 1.72%。
- (三) 103 年中低收入老人生活津貼計 8,752 人，其中男性 3,944 人、占 45.06%，女性 4,808 人、占 54.94%，核付金額 683,886 千元；老農津貼核付人數計 81,834 人，其中男性 33,455 人、占 40.88%，女性 48,379 人、占 59.12%，核付金額 6,940,293 千元；中低收入老人生活津貼與老農津貼受益人數占 65 歲以上人口比例 38.10%。
- (四) 103 年急難救助人次 3,811 人次，救助金額 24,026,580 元；遭受災害人數計 9 人，安遷救助戶數為 20 戶、人數 44 人，財物受損影響生計戶數 74 戶，救助金額 3,050 千元。
- (五) 103 年性侵害通報件數 1,155 件，被害人數計 730 人，其中男性 106 人、占 14.52%，女性 602 人、占 82.47%，不詳 22 人、占 3.01%。
- (六) 103 年家庭暴力通報件數計 7,679 件，其中婚姻、離婚或同居關係暴力 4,004 件、兒少保護 1,483 件、老人虐待 181 件及其他 2,011 件。

表11-1.各級人民團體數

單位：個

年底別 End of Year	職業團體 Occupational Associations						
	合計 Total	農會 Farmer's Associations	漁會 Fisherman's Associations	工會 Labor Associations	工業團體 Industrial Associations	商業團體 Commercial Associations	自由職業團體 Liberal Profession Associations
民國96年 2007	753	33	2	338	2	184	194
民國97年 2008	776	33	2	358	2	186	195
民國98年 2009	798	33	2	363	2	186	212
民國99年 2010	816	33	2	376	2	189	214
民國100年2011	830	33	2	394	1	183	217
民國101年2012	850	33	2	400	2	190	223
民國102年2013	842	33	2	399	2	183	223
民國103年2014	847	33	2	405	2	184	221

資料來源：本市社會局、農業局、勞工局。

Table 11-1. The Number of the Civic Association at All Levels

Unit: Units

社會團體 Social Associations								
合計 Total	學術文化團體 Academic & Cultural Associations	醫療衛生團體 Medical Associations	宗教團體 Religious Associations	體育團體 Sports Associations	社會服務及公益 慈善團體 Social Services & Charity Associations	國際團體 International Associations	經濟業務團體 Economic Business Associations	其他 Others
1,296	225	17	30	141	531	92	132	128
1,358	238	18	30	150	556	97	138	131
1,434	254	18	33	164	578	99	150	138
1,499	255	18	39	182	604	100	150	151
1,521	263	19	40	174	615	100	165	145
1,601	260	17	43	200	644	100	187	150
1,702	271	16	45	224	679	102	196	169
1,788	275	18	52	236	718	110	205	174

表11-2.宗教教務概況
Table 11-2. General Conditions of Religions

年底及宗教別 End of Year, Religion	寺廟教堂數 (所) Temples and Churches (Places)	神職人員數 (人) No. of Clergies (Persons)	信徒人數 (人) No. of Followers of Temples (Persons)
民國96年 2007	1,776	426	187,698
民國97年 2008	1,790	426	192,119
民國98年 2009	1,794	421	200,204
民國99年 2010	1,822	424	205,052
民國100年 2011	1,831	427	216,360
民國101年 2012	1,836	427	212,374
民國102年 2013	1,807	402	186,866
民國103年 2014	1,770	-	141,032
佛教Buddhism	231	-	12,060
道教Taoism	1,343	-	126,705
天主教 Catholicism	24	-	-
基督教 Christianity	131	-	-
回教Mohammedanism	-	-	-
軒轅教Hsuan Yuan Chiao	-	-	-
理教Li-ism	1	-	-
天理教Tian Li Chiao	1	-	-
巴哈伊教Baha I Chiao	1	-	-
天帝教Tien Dih Chiao	-	-	-
一貫道I Kuan Dao	35	-	2,190
天德教Tien Te Chiao	1	-	-
黃中 Huang Zhong	1	-	27
其他	1	-	50

資料來源：本市民政局。

Source: Bureau of Civil Affairs.

說明:1.102年因10年換證，信徒人數重新計算，致使信徒人數差異較大。

2.102年理教信徒人數未送主管機關備查，致無信徒人數。

3.103年起無統計神職人員數。

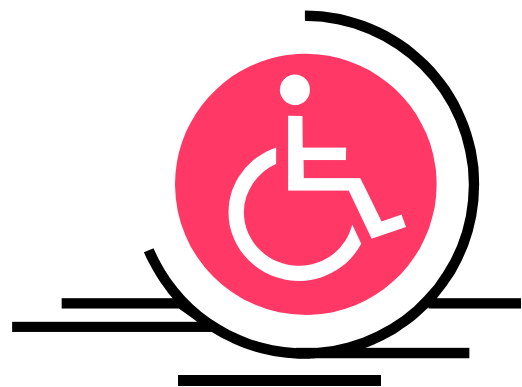


表11-3.宗教社會服務概況

單位：所

年底及 宗教別 End of Year, Religion	醫療機構 Medical Institutions		文教機構 Cultural Institutions				
	醫院 Hospitals	診所 Clinics	大學 Universities & Colleges	專科 學校 Junior Colleges	職校 Vocational Schools	中學 Junior & Senior High Schools	小學 Primary Schools
民國96年 2007	2	-	-	-	-	5	3
民國97年 2008	2	-	-	-	-	5	3
民國98年 2009	2	-	-	-	-	5	2
民國99年 2010	2	-	-	-	-	5	2
民國100年 2011	2	-	-	-	-	5	2
民國101年 2012	2	-	-	-	-	5	2
民國102年 2013	2	-	-	-	-	5	2
民國103年 2014	2	-	-	-	-	5	1
佛教Buddhism	1	-	-	-	-	-	-
道教Taoism	-	-	-	-	-	-	-
天主教 Catholicism	-	-	-	-	-	3	1
基督教 Christianity	1	-	-	-	-	2	-
回教Mohammedanism	-	-	-	-	-	-	-
軒轅教Hsuan Yuan Chiao	-	-	-	-	-	-	-
理教Li-ism	-	-	-	-	-	-	-
天理教Tian Li Chiao	-	-	-	-	-	-	-
巴哈伊教Baha I Chiao	-	-	-	-	-	-	-
天帝教Tien Dih Chiao	-	-	-	-	-	-	-
一貫道I Kuan Dao	-	-	-	-	-	-	-
天德教Tien Te Chiao	-	-	-	-	-	-	-

資料來源：本市民政局。

Table 11-3. General Conditions of Social Services of Religions

Unit:Places

		公益慈善事業 Public Welfare & Charity Work						
幼稚園 托兒所 Kindergartens, Nurseries	其他 Others	養老院 Homes for the Elderly	身心障礙教養院 Institutions for the Disabled	青少年 輔導院 Institutions for the Youth Guidance	福利基金會 Welfare Foundations	社會 服務中心 Social Welfare Services Centers	其他 Others	
49	62	3	-	-	9	12	5	
48	62	3	-	-	9	12	5	
47	64	3	-	-	9	12	7	
47	64	3	-	-	9	12	7	
47	64	3	-	-	9	12	7	
32	64	3	-	-	9	12	7	
49	38	5	1	-	27	10	7	
38	27	4	-	-	14	-	6	
9	6	1	-	-	4	-	2	
1	9	1	-	-	9	-	2	
11	2	1	-	-	-	-	1	
17	6	1	-	-	-	-	-	
-	-	-	-	-	-	-	-	
-	-	-	-	-	-	-	-	
-	2	-	-	-	1	-	-	
-	-	-	-	-	-	-	-	
-	-	-	-	-	-	-	-	
-	-	-	-	-	-	-	-	
-	1	-	-	-	-	-	1	
-	1	-	-	-	-	-	-	

Source:Bureau of Civil Affairs.

表11-4.合作社概況

年底及類別 End of Year, Kind			總計 Grand Total					
			社數(個) No. of Cooperatives (Units)	社場員數(人) No. of Members(Persons)				股金總額 (新臺幣元) Capital (NT\$)
				個人社員 Individual Members			法人社員 Members in Law	
				合計 Total	男 Male	女 Female		
民國96年 2007	382	380,988	441	177,393,595		
民國97年 2008	383	372,822	432	184,541,423		
民國98年 2009	379	378,168	184,465	193,703	419	200,472,425		
民國99年 2010	361	365,565	151,181	154,384	292	205,258,173		
民國100年2011	357	274,308	136,142	138,166	288	206,710,498		
民國101年2012	330	247,743	123,582	124,161	190	185,058,077		
民國102年2013	315	233,163	124,811	108,352	172	181,321,189		
民國103年2014	307	222,693	119,685	103,008	156	179,826,377		
		小計 Subtotal	91	5,198	3,959	1,239	33	128,407,050
專營合作社 Single-Purpose C.S.	農業合作社 Agricultural C.S.	農業生產 Agricultural Production C.S.	67	4,263	3,289	974	33	100,866,850
		農業運銷 Agricultural Shipping and Marketing C.S.	24	935	670	265	-	27,540,200
		農業勞動 Agricultural Labor C.S.	-	-	-	-	-	-

表11-4.合作社概況(續完)

年底及類別 End of Year, Kinds			總計 Grand Total					股金總額 (新臺幣元) Capital (NT\$)	
			社數(個) No. of Cooperatives (Units)	社場員數(人) No. of Members(Persons)					法人社員 Members in Law
				個人社員 Individual Members			合計 Total		
				男 Male	女 Female				
專營 合作社 Single- Purpos e C.S.	工業 合作 社 Industry C.S.	小計 Subtotal	17	1,115	904	211	2	17,361,770	
		工業生產 Industrial Production C.S.	1	20	15	5	-	100,000	
		工業運銷 Industrial Shipping and Marketing C.S.	2	137	92	45	-	2,257,000	
		工業供給 Industrial Supply C.S.	-	-	-	-	-	-	
		工業利用 Industrial Utilities C.S.	1	8	4	4	-	90,000	
		工業勞動 Industrial Labor C.S	7	174	62	112	-	3,762,770	
		工業運輸 Industrial Transport C.S.	4	703	689	14	-	6,940,000	
	原住民勞動 Aboriginal C.S	2	73	42	31	2	4,212,000		
	消費 合作 社 Consumption C.S.	小計 Subtotal	181	199,129	105,010	94,119	113	23,063,382	
		地區 District C.S.	4	25,180	12,263	12,917	-	7,784,700	
勞工 Labor's Organizations		-	-	-	-	-	-		
人民團體 Civic Organization C.S.		-	-	-	-	-	-		
機關 Organization C.S.		28	6,568	1,222	5,346	-	10,738,240		
學校 School C.S.		149	167,381	91,525	75,856	113	4,540,442		
公用Public Utility C.S.		2	129	81	48	-	4,464,700		
保險Insurance C.S.	-	-	-	-	-	-			
兼營 Multi- Purpos e C.S	區域性合作社 District General C.S.	6	9,378	5,319	4,059	8	1,103,635		
	社區性合作社 Community C.S.	3	6,819	3,559	3,260	-	3,695,500		
	合作農場 Cooperative Farm C.S.	7	925	853	72	-	1,730,340		

資料來源：本市社會局。

Table 11-4. General Conditions of Cooperatives(Cont.End)

單位社 Units of Cooperatives						聯合社 Combines of Cooperatives			
社數(個) No. of Cooperatives (Units)	社場員數(人) No. of Members(Persons)				股金總額 (新臺幣元) Capital (NT\$)	社數(個) No. of Cooperatives (Units)	法人社員 (人) Members in Law (Persons)	股金總額 (新臺幣元) Capital (NT\$)	
	個人社員 Individual Members			法人社員 Members in Law					
	合計 Total	男 Male	女 Female						
17	1,115	904	211	2	17,361,770	-	-	-	
1	20	15	5	-	100,000	-	-	-	
2	137	92	45	-	2,257,000	-	-	-	
-	-	-	-	-	-	-	-	-	
1	8	4	4	-	90,000	-	-	-	
7	174	62	112	-	3,762,770	-	-	-	
4	703	689	14	-	6,940,000	-	-	-	
2	73	42	31	2	4,212,000	-	-	-	
179	199,129	105,010	94,119	-	22,937,832	2	113	125,550	
4	25,180	12,263	12,917	-	7,784,700	-	-	-	
-	-	-	-	-	-	-	-	-	
-	-	-	-	-	-	-	-	-	
28	6,568	1,222	5,346	-	10,738,240	-	-	-	
147	167,381	91,525	75,856	-	4,414,892	2	113	125,550	
2	129	81	48	-	4,464,700	-	-	-	
-	-	-	-	-	-	-	-	-	
4	9,378	5,319	4,059	-	907,785	2	8	195,850	
3	6,819	3,559	3,260	-	3,695,500	-	-	-	
7	925	853	72	-	1,730,340	-	-	-	

Source: Bureau of Social Affairs.

表11-5.推行社區發展工作成果

年度別及區別 Fiscal Year, District	社區發展協會數 (個) No. of Community Development Associations(Units)	社區戶數 (戶) No. of Households of Communities (Households)	社區人口數 (人) No. of Population of Communities (Persons)	理監事人數 (人) No. of Directors and Supervisors (Persons)	社區發展協會會員數 (人) Persons of Community Development Associations (Persons)
民國96年 2007	655	585,878	1,760,809	...	102,305
民國97年 2008	668	605,584	1,813,871	...	103,616
民國98年 2009	670	612,981	1,830,301	...	104,017
民國99年 2010	673	623,515	1,838,057	...	145,606
民國100年2011	670	620,658	1,805,823	...	100,818
民國101年2012	672	609,241	1,756,330	10,629	95,866
民國102年2013	675	608,949	1,733,253	10,433	96,532
民國103年2014	677	630,368	1,780,243	10,420	94,110
新營區 Sinying	28	28,061	77,299	456	3,545
鹽水區 Yanshuei	23	9,672	25,339	342	4,235
白河區 Baihe	24	10,978	29,731	408	3,600
柳營區 Liouying	11	7,843	21,828	194	1,616
後壁區 Houbi	22	8,887	24,589	383	2,492
東山區 Dongshan	16	8,282	21,920	261	1,419
麻豆區 Madou	21	14,584	42,648	292	2,108
下營區 Siaying	8	9,111	25,068	141	1,501
六甲區 Lioujia	4	4,368	13,201	58	609
官田區 Guantian	12	7,784	21,744	170	1,745
大內區 Danei	6	3,970	10,268	83	626
佳里區 Jiali	21	20,276	59,533	383	4,314
學甲區 Syuejia	19	9,638	26,938	313	2,983
西港區 Sigang	10	8,044	24,896	163	1,457
七股區 Cigu	23	8,120	23,613	314	3,113
將軍區 Jiangjyun	18	7,339	20,568	247	2,183
北門區 Beimen	10	4,369	11,691	145	1,226
新化區 Sinhua	15	11,277	35,027	269	2,094
善化區 Shanhua	19	16,239	45,988	313	4,036
新市區 Sinshih	12	12,148	37,482	221	2,113
安定區 Anding	16	9,763	30,298	267	3,269
山上區 Shanshang	7	2,688	7,500	81	657
玉井區 Yujing	8	4,450	12,743	95	923
楠西區 Nansi	6	3,546	10,119	112	810
南化區 Nanhua	9	2,870	8,983	132	1,411
左鎮區 Zuojhen	5	1,998	5,181	63	587
仁德區 Rende	16	24,235	67,477	303	5,333
歸仁區 Gueiren	17	19,222	54,812	305	3,754
關廟區 Guanmiao	12	10,851	35,107	138	1,953
龍崎區 Longci	2	1,576	4,296	30	727
永康區 Yongkang	38	80,999	228,500	609	4,502
東區 East	36	56,907	151,044	514	5,022
南區 South	36	44,706	125,691	513	4,740
北區 North	41	49,732	132,561	650	4,821
安南區 Annan	54	60,102	187,775	748	4,422
安平區 Anping	22	24,546	64,898	296	1,710
中西區 West Central	30	21,187	53,887	408	2,454

資料來源：本市社會局。

Table 11-5. Achievements of Community Development

設置社區生產建設 基金(個) Community Economic Development Fund (Units)	實際使用經費(元)Outlay(N.T \$)		社區活動中心 (幢) Community Activity Centers (Units)
	政府補助款 Government-Provided	社區自籌款 Self-Provided	
273	107,835,278	49,147,834	356
267	127,975,623	60,760,174	368
264	136,048,737	51,999,468	345
255	167,744,214	56,776,619	280
292	83,480,333	39,315,579	254
323	110,696,149	51,446,278	222
319	126,497,753	51,494,079	159
318	118,915,514	50,714,814	160
2	6,210,430	1,389,330	1
-	1,165,000	459,175	-
19	8,889,574	3,252,904	3
7	2,902,100	652,420	-
6	6,436,241	1,419,760	-
9	5,530,463	1,281,738	8
5	2,766,100	3,711,310	3
-	2,226,750	893,497	4
-	535,000	144,539	-
5	2,480,000	460,530	6
4	2,161,975	322,395	6
6	1,523,300	676,169	12
1	2,616,159	4,430,454	-
-	1,250,000	800,000	1
20	1,860,000	1,084,656	12
17	2,273,000	397,669	8
-	620,000	259,425	-
4	3,735,000	747,653	-
16	4,462,250	892,450	6
9	6,669,752	1,899,622	-
-	5,111,475	5,704,271	8
-	722,250	607,960	-
-	2,564,102	258,519	2
-	804,500	49,258	4
-	1,670,250	334,050	4
5	2,216,660	257,169	-
13	2,397,055	7,087,299	-
10	1,260,000	252,000	-
1	3,046,600	572,708	1
1	3,996,498	883,053	-
-	5,534,600	3,552,921	-
27	1,691,180	338,236	9
29	4,137,250	521,400	13
22	3,655,060	1,436,645	14
40	8,926,250	992,625	19
15	3,158,300	379,336	8
25	1,710,390	2,311,668	8

Source: Bureau of Social Affairs.

表11-5.推行社區發展工作成果(續完)

年度別及區別 Fiscal Year, District	社區發展工作項目 Work Items of Community Development					
	辦理社區幹部訓練(人次) Topic Training (Person-Times)	辦理社區觀摩(人次) Community Exposition (Person-Times)	社區長壽俱樂部(處) Elderly Community Club (Places)	社區媽媽教室(班) Community Mothers' Common Room (Classes)	社區守望相助隊(隊) Community Mutual-help Programs (Teams)	社區民俗藝文康樂班隊(隊) Community Folk Custom Arts and Recreation Squads (Teams)
民國96年 2007	36,176	22,811	547	443	160	175
民國97年 2008	9,384	23,020	507	459	166	183
民國98年 2009	11,154	34,958	542	412	169	142
民國99年 2010	14,390	24,864	554	439	161	180
民國100年2011	9,722	88,502	533	382	148	170
民國101年2012	9,775	28,539	525	450	161	184
民國102年2013	7,846	22,993	500	428	150	181
民國103年2014	9,928	21,187	483	367	156	182
新營區 Sinying	1,019	1,939	16	11	3	20
鹽水區 Yanshuei	-	-	19	16	5	12
白河區 Baihe	282	736	11	6	2	9
柳營區 Liouying	251	466	11	12	3	4
後壁區 Houbi	119	1,758	22	22	4	23
東山區 Dongshan	60	1,025	15	13	5	2
麻豆區 Madou	117	1,532	5	-	3	3
下營區 Siaying	164	462	5	2	8	2
六甲區 Lioujia	-	-	1	2	-	-
官田區 Guantian	-	-	15	15	-	-
大內區 Danei	30	79	7	5	-	-
佳里區 Jiali	250	1,215	23	28	5	18
學甲區 Syuejia	73	446	12	17	4	5
西港區 Sigang	80	650	7	10	3	4
七股區 Cigu	-	430	27	15	3	16
將軍區 Jiangjyun	1,284	824	17	18	3	-
北門區 Beimien	120	330	6	4	-	2
新化區 Sinhua	141	383	15	14	6	-
善化區 Shanhua	-	855	16	3	4	3
新市區 Sinshih	505	2,033	13	7	3	4
安定區 Anding	2,347	1,331	16	16	1	13
山上區 Shanshang	188	403	9	3	1	1
玉井區 Yujing	1,420	739	6	2	5	3
楠西區 Nansi	20	60	1	2	2	-
南化區 Nanhua	-	-	1	1	1	-
左鎮區 Zuojhen	105	225	4	-	2	1
仁德區 Rende	111	684	15	16	8	11
歸仁區 Gueiren	22	9	5	8	5	3
關廟區 Guanmiao	33	328	6	5	-	4
龍崎區 Longci	67	381	2	2	2	1
永康區 Yongkang	481	896	22	10	3	4
東區 East	-	-	15	15	5	1
南區 South	-	-	12	18	16	2
北區 North	-	-	37	20	16	2
安南區 Annan	162	210	48	16	17	4
安平區 Anping	182	129	13	7	3	-
中西區 West Central	295	629	8	6	5	5

Table 11-5. Achievements of Community Development(Cont.End)

社區發展工作項目 Work Items of Community Development							
社區志願服務 Community Volunteer Service		辦理社區照顧關 懷據點（處）	社區圖書室 （處）	社區刊物 （期）	服務成果 Achievements of Services		
團隊（隊） Teams (Groups)	志工數（人） No. of Volunteers (Persons)	Community Care Centers (Places)	Community Library (Places)	Community Publications (Serials)	福利服務或活動 （受益人次） Welfare Services or Activities (Beneficiary-Times)	其他服務 （受益人次） Other Services (Beneficiary- Times)	
324	143	130	
362	133	137	
354	139	120	
408	129	127	
459	126	137	
524	16,923	278	122	137	759,632	314,697	
436	16,173	288	109	142	677,619	302,957	
456	16,515	274	80	93	770,502	260,517	
33	1,362	15	1	2	50,753	23,872	
5	250	13	1	1	10,570	-	
29	965	17	2	1	30,424	3,293	
10	374	10	-	4	29,962	4,989	
29	1,135	15	2	1	12,517	10,426	
15	579	7	2	-	4,762	4,040	
25	753	6	-	-	22,653	10,364	
8	384	6	-	-	8,350	7,230	
-	-	-	-	-	6,769	-	
-	-	5	-	-	3,360	1,836	
4	128	4	-	4	22,422	6,132	
9	322	9	2	1	16,800	9,210	
14	488	6	1	-	5,672	260	
10	436	10	-	-	8,500	120	
12	290	8	1	-	11,710	2,704	
1	159	5	-	-	65,541	3,600	
5	159	4	-	-	4,728	382	
10	233	5	-	1	12,453	3,675	
9	243	9	2	4	23,568	12,845	
17	519	4	2	2	24,404	10,313	
22	1,091	6	1	-	86,177	37	
6	149	1	-	-	1,920	6,411	
6	266	-	2	-	10,345	4,038	
5	154	4	-	-	1,135	800	
3	305	6	-	-	20,189	10,285	
3	132	2	-	-	2,956	1,662	
11	762	5	-	-	9,994	5,613	
13	394	8	-	1	5,635	-	
4	441	6	-	-	1,400	6,688	
2	67	2	-	-	3,818	3,170	
15	408	10	4	10	40,326	15,782	
36	1,068	13	18	1	89,528	60,385	
35	1,120	10	2	8	13,512	17,075	
22	369	22	10	21	55,379	-	
11	300	11	13	4	5,501	325	
3	90	6	9	7	26,305	6,358	
14	620	4	5	20	20,464	6,597	

表11-6.身心障礙人數

單位：人

年底別及區別 End of Year, District	身心障礙人數							
	總計 Grand Total			領有舊制身心障礙證明者				
				合計 Total			視覺 障礙者 Vision Disability	
	合計 Total	男 Male	女 Female	計 Sub-total	男 Male	女 Female	男 Male	女 Female
民國96年 2007	82,833	82,833	4,787	
民國97年 2008	85,850	85,850	4,927	
民國98年 2009	89,372	89,372	5,155	
民國99年 2010	91,415	91,415	5,310	
民國100年 2011	92,853	92,853	5,425	
民國101年 2012	93,299	52,191	41,108	86,250	48,356	37,894	2,608	2,454
民國102年 2013	94,051	52,589	41,462	74,435	41,849	32,586	2,166	2,054
民國103年 2014	94,359	52,738	41,621	66,562	37,514	29,048	1,854	1,786
新營區 Sinying	4,236	2,349	1,887	2,927	1,620	1,307	101	112
鹽水區 Yanshuei	1,905	1,091	814	1,393	788	605	52	53
白河區 Baihe	2,426	1,363	1,063	1,695	948	747	44	38
柳營區 Liouying	1,726	952	774	1,236	678	558	31	39
後壁區 Houbi	2,233	1,291	942	1,595	931	664	51	53
東山區 Dongshan	1,810	1,022	788	1,284	724	560	35	36
麻豆區 Madou	2,669	1,505	1,164	1,842	1,051	791	63	28
下營區 Siaying	1,856	1,030	826	1,263	728	535	31	45
六甲區 Lioujia	1,541	865	676	1,088	619	469	36	33
官田區 Guantian	1,537	829	708	1,069	588	481	24	25
大內區 Danei	781	433	348	572	317	255	21	14
佳里區 Jiali	3,064	1,666	1,398	2,033	1,135	898	55	62
學甲區 Syuejia	1,838	999	839	1,264	714	550	40	54
西港區 Sigang	1,404	796	608	976	547	429	12	27
七股區 Cigu	1,585	852	733	1,122	590	532	25	38
將軍區 Jiangjyun	1,542	839	703	1,093	596	497	36	46
北門區 Beimen	896	518	378	679	386	293	30	42
新化區 Sinhua	2,404	1,380	1,024	1,733	979	754	57	40
善化區 Shanhua	2,255	1,260	995	1,575	890	685	42	44
新市區 Sinshih	1,498	868	630	1,088	621	467	41	22
安定區 Anding	1,614	899	715	1,113	632	481	33	32
山上區 Shanshang	531	302	229	368	218	150	8	9
玉井區 Yujing	1,055	599	456	757	430	327	16	20
楠西區 Nansi	694	391	303	491	281	210	21	16
南化區 Nanhua	619	341	278	464	252	212	14	10
左鎮區 Zuojhen	465	271	194	333	199	134	10	5
仁德區 Rende	3,488	1,975	1,513	2,502	1,446	1,056	83	60
歸仁區 Gueiren	2,785	1,599	1,186	1,988	1,142	846	44	52
關廟區 Guanmiao	1,920	1,098	822	1,397	819	578	37	40
龍崎區 Longci	308	174	134	216	121	95	11	3
永康區 Yongkang	9,028	4,926	4,102	6,467	3,525	2,942	146	122
東區 East	7,050	3,830	3,220	4,847	2,683	2,164	130	118
南區 South	5,894	3,278	2,616	4,174	2,377	1,797	125	95
北區 North	5,883	3,238	2,645	4,172	2,307	1,865	116	124
安南區 Annan	7,907	4,595	3,312	5,658	3,310	2,348	123	130
安平區 Anping	2,225	1,252	973	1,564	893	671	33	37
中西區 West Central	3,687	2,062	1,625	2,524	1,429	1,095	77	62

資料來源：本市社會局。

備註：身心障礙101年7月改新制證明

Table 11-6. The Disabled Population

Unit : Persons

The Disabled Population													
With Disability Manual by Old System													
聽覺機能障礙者		平衡機能障礙者		聲音機能或語言機能障礙者		肢體障礙者		智能障礙者		重要器官失去功能者		顏面損傷者	
Hearing Dysfunction		Balance Dysfunction		Voice or Speech Dysfunction		Limbs Disability		Mental Disability		Losing Functions of Primary Organs		Suffering Facial Damage	
男	女	男	女	男	女	男	女	男	女	男	女	男	女
Male	Female	Male	Female	Male	Female	Male	Female	Male	Female	Male	Female	Male	Female
8,217		278		1,070		35,260		7,084		9,059		240	
8,597		317		1,096		35,641		7,308		9,716		260	
9,000		383		1,109		35,993		7,592		10,418		290	
9,383		408		1,131		35,704		7,814		10,910		308	
9,640		457		1,145		35,107		7,987		11,410		318	
5,164	3,877	248	171	709	349	18,740	13,566	4,470	3,321	5,890	5,003	229	82
4,382	3,352	181	127	629	310	16,888	12,059	4,097	3,045	5,132	4,542	206	79
3,700	2,877	133	96	575	275	15,604	10,994	3,824	2,855	4,522	4,098	195	72
164	121	5	6	37	17	674	550	149	102	198	152	4	5
75	58	3	-	19	10	337	257	66	53	80	75	2	2
115	84	3	1	16	11	393	296	80	94	96	78	8	3
60	40	1	-	11	11	326	268	61	59	73	53	4	-
104	72	2	2	27	11	371	263	119	70	85	73	6	-
89	69	3	1	21	7	319	246	65	64	67	53	4	-
90	80	1	2	13	4	431	355	107	68	139	96	4	-
84	49	5	3	10	2	297	219	70	52	94	41	3	3
60	39	1	-	10	4	284	192	52	45	77	58	2	-
63	50	1	1	15	5	269	207	62	50	49	53	3	-
35	28	1	1	5	5	134	117	23	14	27	31	1	1
112	88	5	2	22	8	466	339	114	74	137	115	4	6
60	43	2	2	8	5	302	190	76	52	96	87	5	1
47	36	1	1	14	5	258	178	58	42	56	43	3	-
44	42	1	4	7	9	254	196	62	72	77	54	3	-
50	44	1	2	9	2	248	176	70	45	58	69	2	1
33	34	2	1	3	4	151	91	65	44	44	30	-	-
96	57	2	5	11	6	393	280	107	83	101	87	4	2
109	70	1	-	17	3	370	265	72	69	101	90	6	1
64	46	3	1	6	6	262	172	63	66	80	61	2	-
58	45	2	2	9	5	262	179	72	48	71	74	4	1
11	15	2	-	4	3	103	59	16	10	30	19	1	-
47	33	1	1	7	3	187	164	46	25	38	27	2	-
25	17	-	-	1	1	132	76	39	25	17	24	-	-
29	14	1	-	7	1	132	109	20	28	17	27	2	-
24	12	2	-	6	-	85	52	27	16	15	22	-	-
130	92	9	3	25	13	645	401	145	104	164	177	5	1
110	82	6	1	17	7	483	312	133	85	147	134	2	2
71	59	5	2	18	5	337	203	82	60	115	89	7	3
19	9	-	-	1	-	49	43	8	5	22	19	-	-
303	284	16	8	45	29	1,471	1,104	399	314	429	431	19	12
308	236	10	12	23	14	1,024	749	243	174	373	356	15	8
232	191	13	10	29	10	930	606	243	160	319	311	15	2
225	200	13	4	33	6	882	638	225	172	301	312	11	7
272	219	4	10	36	27	1,477	888	377	268	405	356	21	3
95	68	2	2	13	9	354	204	72	65	120	128	8	5
187	151	3	6	20	7	512	350	136	78	204	193	13	3

Source: Bureau of Social Affairs.

表11-6.身心障礙人數(續1)

單位：人

年底別及區別 End of Year, District	身心障礙人數									
	領有舊制身心障礙證明者									
	植物人 Vegetative State		失智症者 Dementia		自閉症者 Autism		慢性精神病患者 Chronic Psychosis		多重障礙者 Multi-Disability	
	男 Male	女 Female	男 Male	女 Female	男 Male	女 Female	男 Male	女 Female	男 Male	女 Female
民國96年 2007	333		1,889		283		6,683		7,145	
民國97年 2008	334		2,173		335		7,058		7,507	
民國98年 2009	337		2,600		378		7,412		8,065	
民國99年 2010	346		2,905		421		7,648		8,441	
民國100年 2011	384		3,240		483		7,873		8,667	
民國101年 2012	204	118	1,087	1,773	422	61	3,743	3,334	4,481	3,491
民國102年 2013	147	94	669	1,126	314	50	3,065	2,685	3,701	2,855
民國103年 2014	123	74	453	757	235	36	2,878	2,531	3,224	2,446
新營區 Sinying	6	5	12	30	8	1	135	100	120	102
鹽水區 Yanshuei	2	1	10	22	1	-	69	41	70	32
白河區 Baihe	3	2	15	23	3	2	79	60	88	54
柳營區 Liouying	3	1	6	14	2	-	53	28	43	44
後壁區 Houbi	1	3	9	23	1	-	68	35	82	57
東山區 Dongshan	2	-	8	14	1	-	47	34	61	35
麻豆區 Madou	2	2	12	24	6	1	88	70	92	59
下營區 Siaying	4	3	12	14	1	-	50	49	66	52
六甲區 Lioujia	1	1	5	12	1	-	35	33	55	51
官田區 Guantian	1	-	8	11	1	-	43	41	49	37
大內區 Danei	1	-	4	7	-	-	31	18	32	17
佳里區 Jiali	6	4	5	28	7	-	92	73	104	94
學甲區 Syuejia	1	2	6	13	-	-	50	45	66	53
西港區 Sigang	4	1	7	14	4	-	39	39	39	43
七股區 Cigu	-	-	5	22	3	-	50	44	58	50
將軍區 Jiangjyun	2	1	10	14	1	-	52	35	57	60
北門區 Beimen	1	-	4	5	-	-	28	25	22	16
新化區 Sinhua	1	-	9	19	3	-	124	118	67	49
善化區 Shanhua	1	2	14	13	5	1	69	64	78	59
新市區 Sinshih	1	1	9	10	2	-	46	37	41	42
安定區 Anding	2	-	8	19	1	-	57	44	49	29
山上區 Shanshang	-	-	7	3	-	-	19	15	17	16
玉井區 Yujing	1	1	5	8	1	-	39	21	37	23
楠西區 Nansi	-	2	5	7	-	-	13	23	27	15
南化區 Nanhua	-	-	4	7	-	-	12	6	14	10
左鎮區 ZuoJhen	-	-	3	5	-	-	15	9	11	12
仁德區 Rende	3	4	18	24	8	2	94	101	110	66
歸仁區 Gueiren	5	2	14	29	3	-	92	73	78	61
關廟區 Guanmiao	2	2	3	14	-	1	73	55	61	44
龍崎區 Longci	-	-	1	4	-	-	4	6	6	5
永康區 Yongkang	17	4	31	64	31	5	264	289	337	255
東區 East	10	7	29	46	47	10	216	237	226	185
南區 South	9	6	27	41	24	1	181	183	220	173
北區 North	8	9	46	44	15	4	185	148	234	183
安南區 Annan	12	3	44	46	21	5	213	183	283	198
安平區 Anping	4	2	11	27	20	2	55	48	99	67
中西區 West Central	7	3	27	37	14	1	98	101	125	98

Table 11-6. The Disabled Population (Cont.1)

Unit : Persons

The Disabled Population										
With Disability Manual by Old System						領有新制身心障礙證明者 With Disability Identification by New System				
頑性(難治型)癲癇症者 Stubborn (Difficult-to-Cure) Epilepsy		因罕見疾病而致身心功能障礙者 Caused by Infrequent Disease		其他 Others		合計 Total			神經系統構造及精神、心智功能 Mental Functions & Structures of the Nervous System	
男 Male	女 Female	男 Male	女 Female	男 Male	女 Female	計 Sub-total	男 Male	女 Female	男 Male	女 Female
250		59		196		-	-	-	-	-
300		83		198		-	-	-	-	-
344		97		199		-	-	-	-	-
363		120		203		-	-	-	-	-
379		135		203		-	-	-	-	-
172	145	72	66	117	83	7,049	3,835	3,214	1,273	1,286
101	71	62	59	109	78	19,616	10,740	8,876	3,298	3,253
31	25	58	51	105	75	27,797	15,224	12,573	4,413	4,273
1	-	4	-	2	4	1,309	729	580	158	177
-	-	-	1	2	-	512	303	209	71	51
3	-	-	-	2	1	731	415	316	97	90
1	-	3	-	-	1	490	274	216	54	43
2	1	-	1	3	-	638	360	278	70	70
-	1	2	-	-	-	526	298	228	58	51
-	1	-	1	3	-	827	454	373	139	109
-	1	-	1	1	1	593	302	291	67	66
-	1	-	-	-	-	453	246	207	61	54
-	-	-	1	-	-	468	241	227	66	74
-	-	1	1	1	1	209	116	93	21	24
-	1	3	-	3	4	1,031	531	500	161	136
1	1	1	1	-	1	574	285	289	73	86
1	-	1	-	3	-	428	249	179	64	60
-	-	-	-	1	1	463	262	201	58	76
-	-	-	1	-	1	449	243	206	62	65
-	1	1	-	2	-	217	132	85	39	28
-	-	3	4	1	4	671	401	270	134	101
-	1	3	1	2	2	680	370	310	111	99
-	1	-	1	1	1	410	247	163	57	59
1	-	2	1	1	2	501	267	234	70	78
-	-	-	-	-	1	163	84	79	26	19
-	-	2	1	1	-	298	169	129	46	42
1	1	-	-	-	3	203	110	93	37	29
-	-	-	-	-	-	155	89	66	16	17
-	1	-	-	1	-	132	72	60	16	14
2	-	2	4	3	4	986	529	457	165	161
-	2	3	-	5	4	797	457	340	142	132
1	-	-	-	7	1	523	279	244	85	81
-	-	-	-	-	1	92	53	39	13	11
3	-	7	12	7	9	2,561	1,401	1,160	481	462
1	1	8	4	20	7	2,203	1,147	1,056	386	414
-	2	5	2	5	4	1,720	901	819	295	294
3	3	2	7	8	4	1,711	931	780	316	310
8	3	2	5	12	4	2,249	1,285	964	402	366
1	2	1	1	5	4	661	359	302	104	115
1	-	2	-	3	5	1,163	633	530	192	209

表11-6.身心障礙人數(續完)

單位：人

年底別及區別 End of Year, District	身心障礙人數							
	領有新制身心障礙證明者 With Disability Identification by New System							
	眼、耳及相關構造與感官功能及疼痛 Sensory Functions & Pain ; The Eye, Ear and Related Structures		涉及聲音與言語構造及其功能 Functions & Structures of/ Involved in Voice and Speech		循環、造血、免疫與呼吸系統構造及其功能 Functions & Structures of/ Related to the Cardiovascular, Haematological, Immunological and Respiratory Systems		消化、新陳代謝與內分泌系統相關構造及其功能 Functions & Structures of/ Related to the Digestive, Metabolic and Endocrine Systems	
	男 Male	女 Female	男 Male	女 Female	男 Male	女 Female	男 Male	女 Female
民國96年 2007	-	-	-	-	-	-	-	-
民國97年 2008	-	-	-	-	-	-	-	-
民國98年 2009	-	-	-	-	-	-	-	-
民國99年 2010	-	-	-	-	-	-	-	-
民國100年 2011	-	-	-	-	-	-	-	-
民國101年 2012	689	530	40	6	239	130	67	37
民國102年 2013	1,999	1,558	105	20	706	378	199	82
民國103年 2014	2,998	2,317	155	34	1,033	582	252	98
新營區 Sinying	186	141	3	1	53	22	7	5
鹽水區 Yanshuei	91	59	3	1	20	9	7	2
白河區 Baihe	88	70	6	-	27	7	11	1
柳營區 Liouying	89	83	2	1	14	7	6	1
後壁區 Houbi	110	76	1	-	24	14	5	2
東山區 Dongshan	82	53	2	-	22	14	4	1
麻豆區 Madou	98	73	7	-	29	22	4	4
下營區 Siaying	83	75	3	2	16	8	10	-
六甲區 Lioujia	60	50	3	-	23	5	4	3
官田區 Guantian	48	32	2	-	15	9	5	3
大內區 Danei	28	18	2	-	9	4	1	-
佳里區 Jiali	101	86	5	1	32	25	3	2
學甲區 Svuejia	63	64	9	-	18	10	8	1
西港區 Sigang	56	24	2	1	12	13	6	2
七股區 Cigu	42	35	3	-	16	5	3	2
將軍區 Jiangjiyun	41	41	1	1	20	9	3	1
北門區 Beimien	25	20	3	2	13	1	2	4
新化區 Sinhua	65	38	2	-	29	12	12	4
善化區 Shanhua	85	56	5	1	28	21	6	3
新市區 Sinshih	43	33	5	1	28	7	5	4
安定區 Anding	58	44	1	-	20	11	1	1
山上區 Shanshang	15	16	1	-	8	4	1	-
玉井區 Yuiing	33	25	2	1	9	5	6	-
楠西區 Nansi	15	10	4	-	6	6	1	4
南化區 Nanhua	18	10	-	-	3	6	3	-
左鎮區 Zuoihen	11	14	1	-	2	2	3	-
仁德區 Rende	96	74	3	4	31	17	13	2
歸仁區 Gueiren	79	55	6	-	19	16	8	1
關廟區 Guanmiao	45	40	3	1	22	9	2	2
龍崎區 Longci	10	6	-	-	2	1	1	-
永康區 Yongkang	206	196	17	-	103	60	25	9
東區 East	215	168	7	1	88	54	15	8
南區 South	136	137	9	1	54	50	11	10
北區 North	166	104	8	5	66	38	12	5
安南區 Annan	218	144	11	5	86	42	26	6
安平區 Anping	63	55	5	-	27	13	7	4
中西區 West Central	130	92	8	4	39	24	5	1

Table 11-6. The Disabled Population (Cont.End)

The Disabled Population										Unit : Persons
領有新制身心障礙證明者 With Disability Identification by New System										占全市總人口 比率(%)
泌尿與生殖系統相關構造 及其功能 Functions & Structures of/ Related to the Genitourinary and Reproductive Systems		神經、肌肉、骨骼之移 動相關構造及其功能 Neuromusculoskeletal and Movement Related Functions & Structures		皮膚與相關構造及 其功能 Functions & Related Structures of the Skin		跨兩類別以上者 More than two Classifications		舊制轉換新制暫 無法歸類者 Not Classified Temporarily		The Disabled as a Percentage of Total Population
男 Male	女 Female	男 Male	女 Female	男 Male	女 Female	男 Male	女 Female	男 Male	女 Female	
-	-	-	-	-	-	-	-	-	-	4.43
-	-	-	-	-	-	-	-	-	-	4.58
-	-	-	-	-	-	-	-	-	-	4.77
-	-	-	-	-	-	-	-	-	-	4.88
-	-	-	-	-	-	-	-	-	-	4.95
174	139	888	729	14	5	449	350	2	2	4.96
569	435	2,529	2,165	42	13	1,283	958	10	14	4.99
884	696	3,637	3,147	55	23	1,787	1,389	10	14	5.01
38	25	172	131	1	2	111	76	-	-	5.41
12	8	66	55	1	-	32	24	-	-	7.24
24	17	104	79	-	1	58	51	-	-	8.16
15	7	62	41	-	-	32	33	-	-	7.91
16	10	75	64	1	-	58	42	-	-	9.08
10	4	76	68	1	-	43	37	-	-	8.26
21	14	101	113	1	-	54	38	-	-	5.92
21	19	63	81	2	-	37	38	-	2	7.40
11	10	51	50	-	1	33	34	-	-	6.75
4	13	68	53	-	-	33	43	-	-	7.08
8	4	30	29	-	-	17	14	-	-	7.62
39	23	127	160	2	3	61	63	-	1	5.15
14	7	66	93	-	-	34	27	-	1	6.82
10	7	74	54	1	-	24	18	-	-	5.64
16	5	86	48	6	-	32	30	-	-	6.71
9	2	76	57	-	-	31	30	-	-	7.50
2	1	37	23	-	1	11	5	-	-	7.66
22	23	96	65	1	-	40	27	-	-	5.49
11	16	82	86	-	1	42	27	-	-	4.89
22	7	57	39	3	-	27	13	-	-	4.22
24	12	56	54	2	1	35	32	-	1	5.33
6	4	19	26	-	-	8	10	-	-	7.08
11	9	41	36	1	-	20	11	-	-	7.25
8	9	29	23	-	-	10	12	-	-	6.86
5	4	28	20	-	1	16	8	-	-	6.88
5	6	26	19	-	-	8	5	-	-	8.98
23	29	132	126	2	1	63	42	1	1	4.77
30	23	122	86	1	-	50	26	-	1	4.13
25	15	64	73	1	-	32	23	-	-	5.51
3	2	17	14	-	-	6	5	1	-	7.18
86	75	323	265	9	2	149	90	2	1	3.95
72	67	226	234	7	1	130	107	1	2	3.71
65	44	233	196	6	2	89	85	3	-	4.69
50	46	218	185	1	2	94	83	-	2	4.44
75	79	325	221	2	3	138	98	2	-	4.21
29	21	76	57	2	1	46	34	-	2	3.43
42	29	133	123	1	-	83	48	-	-	4.73

表11-7.身心障礙福利服務概況

Table 11-7. The Conditions of Welfare Services Institutions for the Disabled

單位：所、人、人次、
新臺幣千元Unit: Places, Persons, Person-Times,
NT\$1,000

年別 Year	身心障礙福利服務機構（年底） Welfare Institutions for the Disabled (End of Year)				生活補助 Living Assistance		輔助器具補助 Auxiliary Appliances Assistance		托育養護補助 Subsidies for Nursing and the Maintenance Expenses	
	機構數 No. of Institutions	實際安置人數 Lodged Persons			人次 Person- Times	金額 Amount	人次 Person- Times	金額 Amount	人數 (年底) Persons (End of Year)	金額 Amount
		合計 Total	男 Male	女 Female						
民國96年 2007	24	1,626	994	632	344,486	1,355,503	4,175	45,130	1,650	278,647
民國97年 2008	24	1,779	1,106	673	359,211	1,411,443	4,517	47,954	1,715	298,629
民國98年 2009	24	1,861	1,176	684	376,642	1,480,066	4,916	49,006	1,860	323,784
民國99年 2010	24	1,931	1,225	706	389,232	1,536,305	6,213	61,120	1,971	348,624
民國100年 2011	23	1,961	1,272	689	397,840	1,584,477	6,686	68,037	2,141	386,280
民國101年 2012	23	1,899	1,218	681	405,411	1,910,702	7,037	67,934	2,138	395,205
民國102年 2013	23	1,907	1,226	681	411,297	1,938,031	5,863	59,382	2,151	403,716
民國103年 2014	24	1,899	1,218	681	413,245	1,953,942	7,613	77,113	2,148	410,327

資料來源：本市社會局。

Source: Bureau of Social Affairs.



表11-8.低收入戶人數及生活扶助

單位：戶、戶次、人、人次、新臺幣千元

年別 Year	總計（年底） Grand Total(End of Year)				第一款 Class 1	
	戶數 Households	占全市總戶數比率 (%) As a Percentage of Total Households of the City	人數 Persons	占全市總人口比率 (%) As a Percentage of Total Population of the City	戶數 Households	人數 Persons
民國96年 2007	5,508	0.90	12,141	0.65	257	276
民國97年 2008	5,978	0.96	13,420	0.72	268	282
民國98年 2009	7,162	1.13	16,801	0.90	320	341
民國99年 2010	8,013	1.25	19,185	1.02	370	395
民國100年2011	9,621	1.48	23,771	1.27	394	431
民國101年2012	10,952	1.67	26,229	1.39	511	542
民國102年2013	10,921	1.65	26,078	1.38	602	624
民國103年2014	10,942	1.64	25,455	1.35	573	585

資料來源：本市社會局。

說明：1.家庭生活扶助包括兒童生活補助。

2.家庭生活扶助、就學生活補助及輔導就業服務之人次為先將每人乘以受補助月數後，再予以加總而得。

3.家庭生活扶助之戶次為先將每戶乘以受補助月數後，再予以加總而得。

Table 11-8. Persons and Living Assistance of Low-Income Families

Unit: Households, Household-Times,
Persons, Person-Times, NT\$1,000

第二款 Class 2		第三款 Class 3		家庭生活扶助 Family Living Support			就學生活補助 Student Living Assistance	
戶數 Households	人數 Persons	戶數 Households	人數 Persons	人次 Person-Times	戶次 Household-Times	金額 Amount	人次 Person-Times	金額 Amount
1,402	2,833	3,849	9,032	38,003	15,207	143,375	21,413	85,660
1,458	2,992	4,252	10,146	34,326	14,420	147,759	24,140	109,369
1,684	3,589	5,158	12,871	58,797	18,157	244,745	42,923	214,614
1,856	4,009	5,787	14,781	61,189	19,120	252,227	36,287	181,434
2,164	4,529	7,063	18,811	67,035	21,159	281,648	42,266	228,619
3,060	5,659	7,381	20,028	87,393	32,293	456,610	53,333	314,665
3,292	5,620	7,027	19,834	86,727	34,207	466,105	61,046	360,172
3,292	5,217	7,077	19,653	82,941	34,835	459,210	60,827	358,879

Source: Bureau of Social Affairs.

4.98年其他補助係因接受善心人士及民間團體捐贈較多，以致受補助人次及金額提高

5.自102年起節日慰問人次及補助金額除原列政府預算外，另包含民間捐贈。

6.自103年起輔導就業服務：就業服務、職業訓練資料以人數表示。

表11-8.低收入戶人數及生活扶助（續完）

單位：戶、戶次、人、人次、新臺幣千元

年別 Year	輔導就業服務Employment Counseling					
	就業服務 Employment Service		職業訓練 Vocational Training		以工代賑 Work Relief	
	人數 Persons	人次 Person-Times	人數 Persons	人次 Person-Times	人次 Person-Times	金額 Amount
民國96年 2007	-	-	-	-	1,291	23,847
民國97年 2008	-	-	-	-	1,254	23,165
民國98年 2009	-	-	-	-	1,364	23,623
民國99年 2010	-	-	-	-	1,499	23,061
民國100年2011	...	93	-	-	588	10,217
民國101年2012	...	384	...	3	846	15,028
民國102年2013	...	404	...	4	794	12,441
民國103年2014	24	...	-	-	-	12,412

Table 11-8. Persons and Living Assistance of Low-Income Families (Cont.End)

Unit: Households, Household-
Times,
Persons, Person-Times.

教育補助 Education Subsidies		喪葬補助 Funeral Subsidies		節日慰問 Festival Grants		其他補助 Others	
人次 Person-Times	金額 Amount	人數 Persons	金額 Amount	戶次 Household- Times	金額 Amount	人次 Person-Times	金額 Amount
-	-	9	180	47,249	44,242	3,951	3,298
-	-	20	238	43,732	35,232	3,878	3,774
-	-	33	320	49,420	32,613	33,335	10,703
-	-	3	27	65,604	36,394	2,746	1,048
-	-	-	-	69,821	36,103	58	-
-	-	-	-	44,824	36,528	71	-
-	-	-	-	174,718	89,160	353	28
-	-	-	-	188,687	103,544	15	100

表11 - 9.中低收入戶人數及生活扶助

單位：戶、人、人次、新臺幣千元

年別 Year	總計（年底） Grand Total(End of Year)				產婦及嬰兒營養補助 Nutrition Subsidies for Puerperas and Infants		托兒補助 Nursing Subsidies		教育補助 Education Subsidies	
	戶數 Households	占全市總戶數 比率（%） As a Percentage of Total Households of the City	人數 Persons	占全市總人口 比率（%） As a Percentage of Total Population of the City	人次 Person-Times	金額 Amount	人次 Person-Times	金額 Amount	人次 Person-Times	金額 Amount
民國101年 2012	8,886	1.35	28,413	1.51	-	-	-	-	-	-
民國102年 2013	10,507	1.58	33,247	1.77	-	-	-	-	-	-
民國103年 2014	10,007	1.50	32,418	1.72	-	-	-	-	-	-

資料來源：本市社會局。

說明：1.輔導就業服務之人次為先將每人乘以受補助月數後，再予以加總而得。

2.本表為新增表式資料自101年起新增。

3.自103年就業服務及職業訓練資料以人數表示

Table 11-9. Persons and Living Assistance of Mid-Income Families

Unit: Households, Persons, Person-Times, NT\$1,000

喪葬補助 Funeral Subsidies		居家補助 Home Care Services		生育補助 Procreation Subsidies		其他必要之救助及服務 Other Necessary Assistance and Services		輔導就業服務 Employment Counseling			
								就業服務 Employment Service	職業訓練 Vocational Training	以工代賑 Work Relief	
人數 Persons	金額 Amount	人次 Person-Times	金額 Amount	人次 Person-Times	金額 Amount	人次 Person-Times	金額 Amount	人次 Person-Times	人次 Person-Times	人次 Person-Times	金額 Amount
-	-	-	-	-	-	-	-	182	3	-	-
-	-	-	-	-	-	-	-	288	2	130	1,993
-	-	-	-	-	-	-	-	83	7	250	3,685

Source: Bureau of Social Affairs.

表11-10.中低收入老人生活津貼與老農津貼

單位：人,新臺幣千元

年別 Year	中低收入老人生活津貼														
	合計 Total				低收入戶Low Income Elders										
					第一款 Class 1			第二款 Class2				第三款 Class 3			
	人數 Persons			金額 Amount	人數 Persons			金額 Amount	人數 Persons			金額 Amount	人數 Persons		
計 Sub- total	男 Male	女 Female	計 Sub- total		男 Male	女 Female	計 Sub- total		男 Male	女 Female	計 Sub- total		男 Male	女 Female	
民國96年 2007	8,520	3,876	4,644	612,063	129	83	46	9,966	341	214	127	25,743	367	268	99
民國97年 2008	7,965	3,581	4,384	531,927	126	79	47	9,742	327	212	115	22,943	391	275	116
民國98年 2009	7,903	3,560	4,343	524,829	157	103	54	11,568	338	219	119	24,027	433	305	128
民國99年 2010	7,925	3,569	4,356	522,534	154	99	55	11,178	348	231	117	24,834	468	321	147
民國100年2011	8,132	3,659	4,473	539,106	161	105	56	11,505	384	258	126	26,100	470	312	158
民國101年2012	8,259	3,750	4,509	657,084	174	115	59	15,047	494	352	142	43,020	409	251	158
民國102年2013	8,411	3,796	4,615	660,283	168	111	57	14,836	526	376	150	45,036	419	266	153
民國103年2014	8,752	3,944	4,808	683,886	179	123	56	15,518	557	406	151	48,071	406	249	157

資料來源：本市社會局。

Table 11-10. Living Allowance for Mid or Low Income Elders and Old-Age Farmers Welfare Allowance

Unit:Persons,N.T.1000

Living Allowance for Mid or Low Income Elders					老農津貼					Old-Age Farmers Welfare Allowance					中低收入老人生活津貼與老農津貼受益人數占65歲以上人口比例(%) Allowance Beneficiaries as a Percentage of Population of the Aged 65 and Over (%)
中低收入戶Mid or Low Income Elders															
最低生活費1倍以上 ~未滿1.5倍者 1Times~1.5 Times Minimum of Subsistence			最低生活費1.5倍以上 ~未滿2.5倍者 1.5 Times~2.5 Times Minimum of Subsistence												
金額 Amount	人數 Persons			金額 Amount	人數 Persons			金額 Amount	核付人數 No. of Persons Receiving			核付金額 No. of Amount Receiving			
	計 Sub- total	男 Male	女 Female		計 Sub- total	男 Male	女 Female		計 Sub- total	男 Male	女 Female				
27,156	6,527	2,745	3,782	503,871	1,156	566	590	45,327	89,588	38,750	50,838	5,822,701	47.12		
27,570	6,014	2,511	3,503	430,415	1,107	504	603	41,257	89,737	38,557	51,180	6,458,555	45.96		
30,558	5,760	2,365	3,395	414,465	1,215	568	647	44,211	89,336	38,036	51,300	6,447,811	44.95		
32,634	5,737	2,343	3,394	410,448	1,218	575	643	43,440	87,787	37,080	50,707	6,377,992	44.03		
33,915	6,081	2,474	3,607	427,530	1,036	510	526	40,056	86,003	36,040	49,963	6,243,517	43.04		
33,541	5,970	2,469	3,501	512,733	1,212	563	649	52,743	84,532	35,070	49,462	7,061,118	41.62		
34,621	5,884	2,397	3,487	505,389	1,414	646	768	60,401	83,398	34,342	49,056	7,054,365	39.95		
34,070	6,265	2,575	3,690	529,141	1,345	591	754	57,085	81,834	33,455	48,379	6,940,293	38.10		

Source:Bureau of Social Affairs.

表11-11.辦理社會救助醫療補助概況

Table 11-11. General Conditions of Social Assistance in Medical Subsidies

單位：人次、日、新臺幣元

Unit: Person-Times, Day, NT\$

年別 Year	住院人次 Number of Inpatient		住院總日數 Total Days of Inpatient		門診人次 Number of Outpatient	補助金額 Amount of Assistance			
	低收入戶 Low Income Family	低收入戶 Low Income Family	低收入戶 Low Income Family	低收入戶 Low Income Family		合計 Total	住院醫療補助 Medicaid of Inpatient		門診醫療補助 Assistance for Outpatient Services
							低收入戶 Low Income Family	低收入戶 Low Income Family	
民國96年 2007	573	557	8,753	8,018	55	6,211,266	3,943,094	2,870,254	2,268,172
民國97年 2008	360	346	6,350	5,628	28	3,849,163	3,676,581	2,954,895	172,582
民國98年 2009	389	376	5,706	5,228	60	4,249,437	3,847,755	3,319,150	401,682
民國99年 2010	459	449	7,684	7,394	32	4,467,750	4,330,987	3,689,864	136,763
民國100年 2011	494	475	6,743	6,263	35	6,942,899	6,818,147	5,817,316	124,752
民國101年 2012	542	530	7,827	7,480	46	7,363,486	6,976,601	6,323,402	386,885
民國102年 2013	480	463	7,971	7,548	13	7,115,271	7,033,758	6,205,181	81,513
民國103年 2014	488	451	7,820	6,423	23	7,760,687	7,644,237	5,434,282	116,450

資料來源：本市社會局。

Source: Bureau of Social Affairs.

說明：100年縣市合併後，新增已接受公費收容之低收入戶及中低收入戶申請醫療補助。



表11-12.辦理急難救助概況

單位：人次、新臺幣元

年別 Year	總計 Grand Total		民眾 People					
			川資突然發生困難者 Having Drifted Away from Home and No Money to Return Home			生活突然發生困難者 One who is hard in living		
	救助 人次 Person-Times	救助 金額 Amount	救助 人次 Person-Times	救助 金額 Amount	救助 人次 Person-Times	救助 金額 Amount	救助 人次 Person-Times	救助 金額 Amount
民國96年 2007	4,368	19,988,967	95	23,767				1,399
民國97年 2008	4,621	20,634,974	105	24,604				1,897
年別 Year	總計 Grand Total		民眾（含原住民身分）					
			死亡無力殮葬者 No Money to Handle Funeral and Burial in Case of the Death		遭受意外傷害或罹患重病致於生活陷入困境者 Impoverished due to Accidental Injury or Disease		負家庭主要生計責任且無法工作致生活陷於困境者 Impoverished due to the Inability of the Bread Winner to work	
	救助 人次 Person-Times	救助 金額 Amount	救助 人次 Person-Times	救助 金額 Amount	救助 人次 Person-Times	救助 金額 Amount	救助 人次 Person-Times	救助 金額 Amount
民國98年 2009	3,862	14,724,726	673	3,596,000	1,117	4,890,000	975	2,470,000
民國99年 2010	3,710	16,701,024	623	4,187,000	1,567	7,697,000	880	2,648,000
民國100年 2011	4,523	26,133,850	1,064	10,010,000	2,166	11,187,256	975	3,465,000
民國101年 2012	4,668	29,350,056	1,109	12,463,000	2,260	12,173,500	1,040	3,766,000
民國102年 2013	3,820	23,255,571	820	9,595,000	1,921	9,941,000	873	3,114,000
民國103年 2014	3,811	24,026,580	765	9,105,000	2,035	11,348,500	813	3,046,000

資料來源：本市社會局。

Table 11-12. General Conditions of Aid for Disasters and Emergencies

Unit: Person-Times, NT\$

民眾 People										後備軍人及榮民 Militia and Veteran	
難者 unexpectedly		醫療費用無力負擔者 Number of not afford medical fee		喪葬費用無力負擔者 Number of not funeral expenses		其他意外變故需緊急救助者 One who needs for help due to other accident					
救助金額 Amount	救助人次 Person-Times	救助金額 Amount	救助人次 Person-Times	救助金額 Amount	救助人次 Person-Times	救助金額 Amount	救助人次 Person-Times	救助金額 Amount	救助人次 Person-Times	救助金額 Amount	救助人次 Person-Times
8,168,200	1,019	3,549,600	1,059	5,585,900	28	108,000	768	2,553,500			
10,004,900	1,056	3,670,470	875	4,646,000	16	73,000	672	2,216,000			
People (Included Indigenous People)										民眾、榮民具原住民身分 People and Veteran Servicemen of Aborigines	
財產或存款未能及時運用致生活陷於困境者 Impoverished due to Property or Deposit Being Inaccessible		其他遭遇重大變故者 Impoverished due to Other Major Causes		川資突然發生困難者 Having Drifted Away from Home and No Money to Return Home		無遺囑與遺產葬埋者 Without Dependents and Inheritance		榮民(含原住民身分) Veteran Servicemen (Aborigines Included)			
救助人次 Person-Times	救助金額 Amount	救助人次 Person-Times	救助金額 Amount	救助人次 Person-Times	救助金額 Amount	救助人次 Person-Times	救助金額 Amount	救助人次 Person-Times	救助金額 Amount	救助人次 Person-Times	救助金額 Amount
60	446,000	101	562,000	131	25,226	7	70,000	798	2,665,500	3	9,000
18	73,000	31	290,000	87	15,524	2	20,000	502	1,770,500	5	14,000
39	123,000	50	314,000	79	18,594	8	90,000	142	926,000	25	121,000
57	179,000	28	156,800	91	24,756	1	20,000	82	567,000	-	-
55	234,000	37	193,000	97	24,571	1	10,000	16	144,000	1	20,000
41	146,500	42	231,500	94	25,580	-	-	21	166,000	3	24,000

Source: Bureau of Social Affairs.

表11-13.遭受災害救助情形

年別 Year	災害次數 (次) Times of Disasters (Times)	收容所 Temp. Sheltering Centers		受災人數 (人)		
		所數 (所) Shelters (Places)	臨時收容災民數 (人) Victims Temp. Sheltered (Persons)	合計 Total	死亡 Death	失蹤 Disappearance
民國96年 2007	44	...	-	6	6	-
民國97年 2008	44	...	-	10	10	-
民國98年 2009	70	...	1,624	30	30	-
民國99年 2010	62	...	109	7	7	-
民國100年 2011	19	1	3	7	5	-
民國101年 2012	38	17	339	20	20	-
民國102年 2013	44	23	257	8	8	-
民國103年 2014	32	7	57	9	9	-

資料來源：本市社會局。

Table 11-13. Aid Situations of Disasters

No. of Victims(Persons)		安遷救助 Moving Assistance		財物受損影響 生計者(戶) Losing Property Impacting Living (Households)	救助金額 (新臺幣千元) Amount (NT\$1,000)
重傷 Serious Injuries	其他 Others	戶數(戶) No. of Households (Households)	人數(人) No. of Persons (Persons)		
-	-	23	61	973	7,140
-	-	30	91	2,034	13,970
-	-	120	322	69,520	359,960
-	-	143	328	1,950	17,670
-	2	19	51	-	2,030
-	-	13	27	535	7,215
-	-	20	54	1,066	7,961
-	-	20	44	74	3,050

表11-14.遊民人數及處理情形

年別 Year	受理報案或查報遊民處理人數(人件) Treating Homeless People by Receiving or Investigating Reports (Persons, Cases)	處理遊民情形(人次)						
		合計 Total	協助返家 To Help Return Home	關懷服務 Caring Services	年節活動 Festival Activities	轉介福利服務 To Welfare Services	轉介就業服務或職業訓練 To Obtain Employment Services	結合資源輔導租屋 Combined with counseling resources to rent
民國96年 2007	63	63	19	-	-	-	-	-
民國97年 2008	280	280	75	-	-	-	-	-
民國98年 2009	618	627	109	469	-	2	12	-
民國99年 2010	548	570	90	388	-	16	-	-
民國100年 2011	116	934	72	527	200	6	3	-
民國101年 2012	146	1,754	78	567	957	56	23	-
民國102年 2013	504	2,124	43	1,168	758	46	6	-
民國103年 2014	225	4,947	43	987	1,284	16	83	3

資料來源：本市社會局。

Table 11-14. Number and Handled Conditions of Homeless People

Vagrant Handling Cases(Person-Times)									
收容情形 Status of Settle Down								因故 死亡	其他
計 Sub-total	精神療養院 Spirit-sanatorium	老人安養機構 Senior Caring Org.	老人養護機構 Senior Nursing Org.	身心障礙 福利機構 Disabled Institutes	遊民收容所 Vagrant Accepting Org.	其他有關 機關 Other Org.	Death		
6	-	-	1	5	-	-	1	37	
39	-	4	-	26	-	9	2	164	
27	-	-	15	5	4	3	5	3	
44	2	7	5	-	18	12	4	28	
98	-	-	6	16	76	-	9	19	
39	-	-	16	-	12	11	2	32	
38	2	-	26	-	10	-	9	56	
179	-	-	44	-	135	-	1	2,351	

Source: Bureau of Social Affairs.

表11-15.老人福利服務概況

單位：所、人、人次

年別 Year	老人長期照顧及安養機構（年底）							
	長期照顧機構							
	長期照護（型）機構 Long-term Nursing Organizations				養護（型）機構 Nursing Organizations			
	機構數 No. of Institution	實際進住人數 Housing Persons			機構數 No. of Institutions	實際進住人數 Housing Persons		
合計 Total		男 Male	女 Female	合計 Total		男 Male	女 Female	
民國96年 2007	1	23	11	12	99	3,134	1,285	1,849
民國97年 2008	2	58	26	32	102	3,143	1,281	1,862
民國98年 2009	2	52	23	29	101	3,341	1,390	1,951
民國99年 2010	1	44	20	24	108	3,532	1,410	2,122
民國100年 2011	1	44	19	25	108	3,747	1,456	2,291
民國101年 2012	1	44	12	32	107	3,758	1,415	2,343
民國102年 2013	-	-	-	-	106	3,693	1,397	2,296
民國103年 2014	-	-	-	-	105	3,791	1,417	2,374

資料來源：本市社會局。

說明：長青學苑辦理成果之開班參加人數為參加活動內容累計參加人數。

Table 11-15. The Conditions of Elderly Welfare Services

Unit: Places, Persons, Person-Times

Elderly Long-term Care and Caring Institutions(End of Year)							
Long-term Care Organizations				老人長期照顧及安養機構（年底） Elderly Long-term Care and Caring Institutions (End of Year)			
失智照護（型）機構 Care Organizations for Dementia Senior Citizens				安養機構 Caring Institutions			
機構數 No. of Institutions	實際進住人數 Housing Persons			機構數 No. of Institutions	實際進住人數 Housing Persons		
	合計 Total	男 Male	女 Female		合計 Total	男 Male	女 Female
-	-	-	-	1	64	41	23
-	-	-	-	1	56	34	22
-	-	-	-	2	59	27	32
-	-	-	-	2	67	33	34
-	-	-	-	2	47	24	23
-	-	-	-	2	74	27	47
-	-	-	-	2	95	45	50
-	-	-	-	2	93	42	51

Source: Bureau of Social Affairs.

Table 11-15. The Conditions of Elderly Welfare Services (Cont.End)

Unit: Places, Persons, Person-Times

老人福利服務(文康)中心(個)(年底) Elderly Welfare Service(Recreation and Culture) Centers(Units)(End of Year)			長青學苑辦理成果 Achievements in Evergreen Academy			居家服務 Home Care Services		老人營養餐飲 服務 Nutritional Food Services for the Aged	
合計 Total	全市性及區老 人文康(福利 服務)中心 Recreation (Welfare Service) Centers for City & District	社區型老人文康中心(長壽俱樂部及其他類型老人活動場所) Senior Clubs, Type Community (The Longevity Clubs & Other Types of Activity Sites for the Elderly)	所數(所) (年底) No. of Academies (Units) (End of Year)	班數 (班) No. of Classes (Classes)	開班參加 人數 No. of Attended Persons	人數 No. of Persons	人次 Person- Times	人數 No. of Persons	人次 Person- Times
690	30	660	33	175	5,600	1,734	237,106	1,609	376,876
652	30	622	41	270	8,136	1,832	200,360	1,772	314,663
661	30	631	24	255	8,328	1,821	208,395	3,183	244,561
680	30	650	34	318	9,927	2,235	350,450	890	238,532
658	28	630	29	273	8,503	2,528	412,505	860	241,251
684	28	656	22	210	6,396	3,008	500,274	780	227,651
594	28	566	24	189	9,146	3,283	591,204	795	203,174
610	28	582	56	505	15,616	3,809	668,797	799	205,276

表11-16.兒童及少年福利服務概況

單位：所、人、人次、新臺幣千元

年別 Year	兒童及少年福利機構 Children and Youths Welfare Institutions											
	安置及教養機構（年底） Residential Institutions (End of Year)				心理輔導或家庭諮詢機構 Counseling Service Agencies				其他福利服務機構 Others			
	機構數 No. of Institu- tions	現有收容人數 No. of Inmates			機構數 (年底) No. of Institu- tions (End of Year)	服務人次 Person-Times Served			機構數 (年底) No. of Institu- tions (End of Year)	服務人次 Person-Times Served		
		合計 Total	男 Male	女 Female		合計 Total	男 Male	女 Female		合計 Total	男 Male	女 Female
民國96年 2007	7	145	94	51	-	-	-	-	5	208,220	115,839	95,381
民國97年 2008	7	153	99	54	-	-	-	-	3	488,954	276,812	212,142
民國98年 2009	7	140	86	54	-	-	-	-	2	63,332	32,955	30,377
民國99年 2010	7	114	64	50	-	-	-	-	3	71,115	36,512	34,603
民國100年 2011	6	95	62	33	-	-	-	-	4	95,187	48,295	46,892
民國101年 2012	7	100	66	34	-	-	-	-	3	40,576	20,718	19,858
民國102年 2013	6	112	73	39	-	-	-	-	3	62,211	31,040	31,171
民國103年 2014	6	126	85	41	-	-	-	-	3	100,407	49,905	50,502

資料來源：本市社會局。

說明：1.弱勢兒童及少年各項扶（補）助之人次為先將每人乘以受補助月數後，再予以加總而得。

- 2.「托育補助/津貼」101年之前統計對象為弱勢或寄養家庭之兒童就讀立案幼托園所接受政府補助托育津貼者，因業務移至教育單位，自102年統計對象改為符合弱勢兒童及少年生活扶助與托育及醫療費用補助辦法第6條所定資格者。

Table 11-16. The Conditions of Children and Youths Welfare Services

Unit: Places, Persons, Person-Times, NT\$1,000

家庭寄養（年底） Children Foster Care(End of Year)				弱勢兒童及少年 Disadvantaged Children and Youths						辦理育樂活動 參加人次 Times of Attended Persons of Recreation Activitie
寄養家庭 戶數 （戶） No. of Households (Households)	寄養兒童及少年人數 No. of Fostered Children and Youths			生活扶助 Living Support		醫療補助 Medicaid		托育補助（津貼） Childcare Subsidies(Allowance)		
	合計 Total	男 Male	女 Female	人次 Person- Times	金額 Amount	人次 Person- Times	金額 Amount	人次 Person- Times	金額 Amount	
60	94	45	49	61,644	86,301	3,286	1,507	9,547
67	103	53	50	72,535	99,671	6,619	38,188	17,575
65	104	49	55	76,577	107,208	1,184	1,921	26,781
65	112	51	61	89,935	125,909	1,800	2,370	8,797
74	119	58	61	107,555	150,571	2,167	2,322	12,687
84	130	56	74	121,009	229,917	86	821	1,782	1,583	4,913
84	131	53	78	117,471	223,195	105	1,875	79	345	15,888
82	99	45	54	110,591	210,123	116	2,382	107	468	29,064

Source: Bureau of Social Affairs.

表11-17.托育機構概況

單位：所、人

年底別 End of Year	總計 Grand Total					公立托嬰中心 Public Infant Care Centers			
	所數 No. of Organizations	收托人數 No. of Cared	專業人員數 No. of Professional Workers	保母 Nursemaid	教保(含助理)員數 Child Care (Included Assistant) Workers	所數 No. of Organizations	收托人數 No. of Cared	專業人員數 No. of Professional Workers	保母、教保(含助理)員數 Nursemaid and Child Care (Included Assistant) Workers
民國96年 2007	58	...	65	9	56	-	-	-	-
民國97年 2008	51	...	99	27	72	-	-	-	-
民國98年 2009	58	...	136	61	75	-	-	-	-
民國99年 2010	62	...	156	56	100	-	-	-	-
民國100年 2011	57	2,008	229	72	99	-	-	-	-
民國101年 2012	77	1,663	330	117	136	-	-	-	-
民國102年 2013	49	844	260	207	5	-	-	-	-
民國103年 2014	51	943	283	231	1	-	-	-	-

資料來源：本市社會局。

說明：1.自101年1月1日起為幼托整合改制期間，截至102年12月底止，「托兒所」已全數改制為「幼兒園」，由教育部主管，本表「課後托育中心」係指仍由地方政府社會局(處)管理，且尚未改制為「兒童課後照顧服務中心」者，103年「課後托育中心」已全面改制「兒童課後照顧服務中心」。

2.自100年起專業人員數含主管人員(所長或主任)。

Table 11-17. The Conditions of Organizations of Child Care Service

Unit: Places, Persons

私立托嬰中心 Private Infant Care Centers				課後托育中心 After-School Care Centers			
所數 No. of Organizations	收托 人數 No. of Cared	專業人員數 No. of Professional Workers	保母、教保 (含助理) 員數 Nursemaid and Child Care (Included Assistant) Workers	所數 No. of Organizations	收托 人數 No. of Cared	專業人員數 No. of Professional Workers	教保(含助 理)員數 Child Care (Included Assistant) Workers
13	...	24	24	45	...	41	41
13	...	45	45	38	...	54	54
22	...	78	78	36	...	58	58
23	...	96	96	39	...	60	60
19	371	125	107	38	841	104	64
46	646	240	194	31	1,017	90	59
47	782	253	207	2	62	7	5
51	943	283	232	-	-	-	-

Source: Bureau of Social Affairs.

表11-18.婦女福利服務概況

單位：所、人次

年別 Year	婦女福利機構、外籍配偶家庭服務中心 Women Welfare Institutes and Foreign Spouse Family Service Centers					法律諮詢 (人次) Counselling of Law (Person- Times)	諮商輔導 (人次) Consulting Assistance (Person- Times)
	婦女福利服務中 心機構數 (年底) No. of Institutions of Welfare Service Centers (End of Year)	婦女中途之家、庇護中心 Housing/Sheltering Centers		外籍配偶家庭服 務中心機構數 (年底) No. of Institutions of Foreign Spouse Family Service Centers (End of Year)	收容個案數 (人次) Accommodated Persons(Person- Times)		
		機構數 (年底) No. of Institutions (End of Year)	收容個案數 (人次) Accommodated Persons(Person- Times)				
民國96年 2007	2	3	71	-	233	906	
民國97年 2008	2	4	78	-	404	575	
民國98年 2009	1	3	60	-	2,829	285	
民國99年 2010	1	3	123	-	181	234	
民國100年 2011	1	1	67	3	1,793	1	
民國101年 2012	1	2	70	3	2,465	352	
民國102年 2013	1	4	151	3	2,640	148	
年別 Year	婦女福利機構、外籍配偶家庭服務中心 Women Welfare Institutes and Foreign Spouse Family Service Centers					諮詢服務 (人次) Consulting Service (Person- times)	個案管理服 務 (人次) Cases Management Service (Person- Times)
	婦女福利服務中 心機構數 (年底) No. of Institutions of Welfare Service Centers (End of Year)	婦女中途之家、庇護中心 Housing/Sheltering Centers		外籍配偶家庭服 務中心機構數 (年底) No. of Institutions of Foreign Spouse Family Service Centers (End of Year)	收容個案數 (人次) Accommodated Persons(Person- Times)		
		機構數 (年底) No. of Institutions (End of Year)	收容個案數 (人次) Accommodated Persons(Person- Times)				
民國103年 2014	1	3	102	3	693	256	

資料來源：本市社會局。

說明：102年外籍配偶生活適應輔導班因積極辦理，故參加人次較往年多。

Table 11-18. The Conditions of Women Welfare Services

Unit: Places, Person-Times

婦女福利服務內容 Service Contents									
親職講座 Parenting Lectures		婦女福利活動 Welfare Activities		婦女學苑 Growth Education		其他 Others			
辦理次數 (次) No. of Times (Times)	參加人次 Person- Times	辦理次數 (次) No. of Times (Times)	參加人次 Person- Times	班數 (班) No. of Classes (Classes)	參加人次 Person- Times	辦理次數 (次) No. of Times (Times)	參加人次 Person-Times		
22	1,220	179	31,237	406	10,131	-	-		
48	3,825	209	19,576	986	81,860	2	123		
41	2,349	148	10,821	284	20,003	6	348		
30	1,626	93	22,012	108	33,699	1	130		
32	2,804	65	8,840	52	1,414	-	-		
14	2,637	125	14,549	97	2,895	5	636		
47	1,532	112	14,073	91	3,312	31	4,142		
婦女福利服務內容 Service Contents									
婦女福利與婦女權益 活動 Woman Welfare and Woman Interests Activities		團體方案服務 Team Scheme Service		婦女組織培力活動 Woman Organizes Empower Activities		性別意識培力活動 Sex Realizes Empower Activities		其他 Others	
辦理次數 (次) No. of Times (Times)	參加人次 Person- Times	辦理次數 (次) No. of Times (Times)	參加人次 Person- Times	辦理次數 (次) No. of Times (Times)	參加人次 Person- Times	辦理次數 (次) No. of Times (Times)	參加人次 Person- Times	辦理次數 (次) No. of Times (Times)	參加人次 Person- Times
556	8,656	45	757	10	292	12	524	-	-

Source: Bureau of Social Affairs.

表11- 18、婦女福利服務概況（續完）

單位：所、人次

年別 Year	外籍配偶家庭福利服務				
	電話訪問 (人次) Telephone Interview	家庭訪視 (人次) Family Visit	個案管理輔導服務人次 (人次) Cases Management and Counselling Services	外籍配偶個人支持性服務 Foreign Spouse Individual Support Services	
				辦理場次 (次) No. of Times (Times)	參加人次 Person-Times
民國96年 2007
民國97年 2008	4,651	622	480	5	132
民國98年 2009	4,541	1,082	218	14	1,028
民國99年 2010	3,055	389	282	25	1,230
民國100年 2011	2,480	402	928	39	2,258
民國101年 2012	13,564	1,095	2,233	522	8,899
民國102年 2013	12,781	3,170	4,503	116	3,668
年別 Year	外籍配偶家庭福利服務				
	電話訪問 (人次) Telephone Interview	家庭訪視 (人次) Family Visit	個案管理輔導服務人次 (人次) Cases Management and Counselling Services	外籍配偶個人支持性服務 Foreign Spouse Individual Support Services	
				辦理場次 (次) No. of Times (Times)	參加人次 Person-Times
民國103年 2014	32,276	4,452	10,092	328	3,544

Table 11-18. The Conditions of Women Welfare Services(Cont.End)

Unit: Places, Person-Times

Foreign Spouse Family Welfare Services

外籍配偶家庭支持性服務 Foreign Spouse Family Support Services		外籍配偶福利宣導活動 Foreign Spouse Welfare Propaganda		外籍配偶生活適應輔導班 Foreign Spouse Adapting Classes		其他 Others	
辦理場次 (次) No. of Times (Times)	參加人次 Person-Times	辦理場次 (次) No. of Times (Times)	參加人次 Person-Times	班數 (班) No. of Classes (Classes)	參加人次 Person-Times	辦理場次 (次) No. of Times (Times)	參加人次 Person-Times
...	24	941	-	-
10	3,028	24	4,069	26	1,770	-	-
15	2,561	27	7,933	19	962	-	-
20	2,822	25	3,449	10	574	-	-
20	1,201	20	3,724	14	347	-	-
312	10,149	90	4,691	6	465	784	2,042
656	16,196	66	1,639	6	2,205	47	1,148

Foreign Spouse Family Welfare Services

外籍配偶家庭支持性服務 Foreign Spouse Family Support Services		外籍配偶福利宣導活動 Foreign Spouse Welfare Propaganda		外籍配偶生活適應輔導班(含進階班) Foreign Spouse Adapting Classes(Include Advanced)		外籍配偶多元文化融合活動 Foreign Spouse Multiculturalism Propaganda		其他 Others	
辦理場次 (次) No. of Times (Times)	參加人次 Person-Times	辦理場次 (次) No. of Times (Times)	參加人次 Person-Times	班數 (班) No. of Classes	參加人次 Person-Times	辦理場次 (次) No. of Times (Times)	參加人次 Person-Times	辦理場次 (次) No. of Times (Times)	參加人次 Person-Times
1,004	22,104	24	564	96	4,792	84	14,476

表11-19.特殊境遇家庭扶助服務概況

單位：人次、新臺幣千元

年別 Year	總計 Grand Total		緊急生活扶助 Emergency Assistance for Livelihood		傷病醫療補助 Medical Subsidies	
	人次 Person-Times	金額 Amount	人次 Person-Times	金額 Amount	人次 Person-Times	金額 Amount
民國96年 2007	12,305	27,598	624	7,663	32	401
民國97年 2008	12,364	31,564	892	11,168	33	470
民國98年 2009	13,938	33,883	1,019	11,135	14	357
民國99年 2010	16,877	39,659	1,271	12,457	1	4
民國100年 2011	16,923	39,401	1,204	11,105	-	-
民國101年 2012	14,043	34,761	1,006	10,272	-	-
民國102年 2013	8,701	17,801	348	2,892	-	-
民國103年 2014	11,349	28,531	1,128	8,940	1	33

資料來源：本市社會局。

說明：緊急生活扶助、子女生活津貼及兒童托育津貼之人次為先將每人乘以受補助月數後，再予以加總而得。

Table 11-19. The Conditions of Assistance Service for Families in Hardship

Unit: Person-Times, NT\$1,000

法律訴訟補助 Subsidies of Litigation		子女生活津貼 Children Living Allowance		兒童托育津貼 Children Nursery Allowance	
人次 Person-Times	金額 Amount	人次 Person-Times	金額 Amount	人次 Person-Times	金額 Amount
5	250	11,430	18,959	214	325
1	40	11,424	19,868	14	18
2	95	12,903	22,296	-	-
5	243	15,591	26,941	9	14
4	195	15,698	28,076	17	25
-	-	13,037	24,489	-	-
-	-	8,353	14,909	-	-
1	50	10,143	19,404	76	104

Source: Bureau of Social Affairs.

表11-20.社會福利工作人員數

單位：人

年底別 End of Year	總計 Grand Total					兒童及少年福利 Children & Youths Welfare					婦女	
	行政人員 Administrators	社會工作人員 Social Workers	社會工作師(具公職) Pro. Social Workers	專業人員 Specialists	其他人員 Others	行政人員 Administrators	社會工作人員 Social Workers	社會工作師(具公職) Pro. Social Workers	專業人員 Specialists	其他人員 Others	行政人員 Administrators	社會工作人員 Social Workers
民國96年 2007	250.04	111.80	5.00	403.00	144.72	47.29	35.00	-	319.00	24.53	19.80	20.50
民國97年 2008	262.44	169.10	9.00	425.50	234.41	67.95	64.80	-	341.00	43.59	19.70	11.00
民國98年 2009	261.73	134.20	6.70	311.00	208.42	55.56	52.20	2.50	246.00	39.76	18.87	30.20
民國99年 2010	229.60	128.00	6.30	227.89	245.28	37.00	49.00	1.20	158.00	37.92	17.26	27.00
民國100年 2011	272.00	110.00	6.00	525.00	255.00	65.00	27.00	1.00	484.00	114.00	16.00	10.00
民國101年 2012	265.36	160.00	8.00	45.00	169.77	50.04	39.00	2.00	4.00	14.70	17.04	32.00
民國102年 2013	271.22	158.00	32.00	86.00	213.52	33.26	52.00	11.00	-	13.23	19.36	39.00
民國103年 2014	294.36	149.00	56.00	88.00	194.62	47.82	52.00	19.00	-	13.20	23.92	20.00

資料來源：本市社會局。

說明：1.本表有關資料填至小數點第二位。

2.資料依各人實際承辦該項業務所付出之時間佔實際上班時間之比例分別加總。

Table 11-20. Social Welfare Personnel

Unit : Persons

福利 Woman Welfare			老人福利 The Aged Welfare					身心障礙福利 Disabled Welfare				
社會 工作師 (具公職) Pro. Social Workers	專業 人員 Speciali- sts	其他 人員 Others	行政 人員 Administ- rators	社會 工作 人員 Social Workers	社會 工作師 (具公職) Pro. Social Workers	專業 人員 Specialists	其他 人員 Others	行政 人員 Administ- rators	社會 工作 人員 Social Workers	社會 工作師 (具公職) Pro. Social Workers	專業 人員 Specialists	其他 人員 Others
-	0.50	5.83	38.00	8.75	-	19.50	39.57	36.59	16.00	-	47.00	22.88
-	-	4.26	32.66	15.00	-	28.00	46.06	32.77	20.30	-	48.00	30.96
-	-	4.62	42.31	12.20	-	20.00	28.32	38.18	11.00	-	44.00	26.92
0.20	-	8.52	35.44	8.00	1.20	16.00	30.17	38.79	12.00	-	53.89	46.20
-	-	6.00	42.00	26.00	2.00	-	56.00	41.00	25.00	1.00	23.00	35.00
1.00	-	7.32	40.30	26.00	2.00	-	56.00	41.80	26.00	1.00	23.00	38.57
8.00	-	6.85	46.10	21.00	5.00	36.00	65.66	47.70	22.00	3.00	21.00	58.20
17.00	-	5.68	47.30	22.00	7.00	36.00	64.66	50.90	27.00	5.00	19.00	50.75

Source: Bureau of Social Affairs.

3.100年因應縣市合併及中央補助計畫內聘僱社會福利人員增加。

4.自101年起托兒所業務歸屬教育局，故兒童及少年福利項下之人員數減少。

表11-20.社會福利工作人員數（續完）

單位：人

年底別 End of Year	社區發展 Community Development					社會救助 Social Help					社會
	行政人員 Admin-istrators	社會工作人員 Social Workers	社會工作師 (具公職) Pro. Social Workers	專業人員 Special-ists	其他人員 Other	行政人員 Admin-istrators	社會工作人員 Social Workers	社會工作師 (具公職) Pro. Social Workers	專業人員 Special-ists	其他人員 Other	行政人員 Admin-istrators
民國96年 2007	40.42	6.00	-	10.00	6.20	29.14	15.00	-	7.00	14.58	19.88
民國97年 2008	33.14	6.00	1.00	3.50	20.77	30.77	5.00	-	-	23.12	19.84
民國98年 2009	36.93	6.20	1.00	-	17.03	31.26	11.20	-	1.00	27.74	20.94
民國99年 2010	38.63	6.00	1.20	-	18.17	30.54	7.00	0.20	-	27.32	18.46
民國100年 2011	32.00	3.00	-	-	6.00	50.00	5.00	1.00	1.00	14.00	13.00
民國101年 2012	34.00	3.00	-	-	7.44	50.01	5.00	1.00	1.00	22.00	17.41
民國102年 2013	38.50	4.00	1.00	1.00	7.07	56.19	14.00	3.00	-	25.06	16.63
民國103年 2014	36.40	9.00	2.00	1.00	5.77	59.89	14.00	3.00	-	20.81	16.03

Table 11-20. Social Welfare Personnel (Cont.End)

Unit : Persons

保險 Social Insurance				社會工作 Social Work					志願服務 Volunteer Service				
社會 工作 人員 Social Workers	社會 工作師 (具公 職) Pro. Social Workers	專業 人員 Special- ists	其他 人員 Other	行政 人員 Admin- istrators	社會 工作 人員 Social Workers	社會 工作師 (具公職) Pro. Social Workers	專業 人員 Special- ists	其他 人員 Other	行政 人員 Admin- istrators	社會 工作 人員 Social Workers	社會 工作師 (具公職) Pro. Social Workers	專業 人員 Special- ists	其他 人員 Other
0.25	-	-	28.90	9.45	8.50	4.00	-	2.13	9.47	1.80	-	-	0.10
12.00	-	-	56.37	16.28	33.00	2.00	2.00	3.80	9.33	2.00	-	2.00	5.48
0.20	-	-	59.80	12.24	9.00	1.00	-	2.57	5.44	2.00	-	-	1.66
-	0.20	-	51.92	8.54	17.00	2.00	-	3.88	4.94	2.00	0.10	-	21.18
-	-	17.00	20.00	9.00	13.00	1.00	-	2.00	4.00	1.00	-	-	2.00
-	-	17.00	19.80	9.27	28.00	1.00	-	1.94	5.49	1.00	-	-	2.00
-	-	28.00	33.90	6.34	5.00	1.00	-	1.07	7.14	1.00	-	-	2.48
-	-	32.00	30.10	5.66	4.00	2.00	-	0.57	6.44	1.00	1.00	-	3.08

表11 -21.性侵害通報案件

年別 Year	通報件數 (件) No. of Reported Cases (Cases)	被害人(人)			
		性別 Sex			
		合計 Total	男 Male	女 Female	不詳 Unspecified
民國96年 2007	439	329	8	295	26
民國97年 2008	515	399	7	371	21
民國98年 2009	565	407	24	365	18
民國99年 2010	709	482	38	434	10
民國100年 2011	1,054	655	65	559	31
民國101年 2012	1,274	831	103	700	28
民國102年 2013	1,160	749	85	626	38
民國103年 2014	1,155	730	106	602	22

資料來源：本市社會局。

Table 11-21. Reported Cases of Sexual Assault

Victims(Persons)							
年齡 Age							
0-11歲 0~11 Years	12~17歲 12~17 Years	18-23歲 18~23 Years	24-39歲 24~39 Years	40-64歲 40~64 Years	65歲及以上 65 Years and Over	不詳 Unspecified	
24	129	49	60	22	10	35	
51	144	58	60	20	11	55	
47	157	68	66	19	4	46	
73	198	74	73	25	4	35	
75	334	82	65	30	2	67	
75	420	122	84	28	2	100	
58	349	100	97	33	2	110	
68	403	104	71	28	1	55	

表11 -22、家庭暴力通報案件

單位：件

年別 Year	通報件數						
	案件類型別 By Types of Cases					合計 Total	計 Sub-total
	合計 Total	婚姻、離婚或同居關係暴力 Violence of Marriage, Divorce, or On-going Marital Relationships	兒少保護 Child and Youth Protection	老人虐待 The Aged Abused	其他 Others		
民國96年 2007	5,134	3,326	870	156	782	5,134	2,533
民國97年 2008	5,127	3,184	987	156	800	5,127	2,420
民國98年 2009	5,401	3,166	1,039	167	1,029	5,401	2,390
民國99年 2010	6,397	3,756	1,364	174	1,103	6,397	2,672
民國100年 2011	6,100	3,443	1,458	176	1,023	6,100	2,325
民國101年 2012	7,090	4,025	1,804	202	1,059	7,090	2,543
民國102年 2013	8,396	3,936	2,473	166	1,821	8,396	2,779
民國103年 2014	7,679	4,004	1,483	181	2,011	7,679	2,683

資料來源：本市社會局。

Table 11-22. Reported Cases of Domestic Violence

Unit: Cases

No. of Reported Cases							
被害及加害者兩造關係別		By Victims' and Victimizers' Relationship					
配偶 Spouses		前配偶 (離婚) Ex-spouses (Divorce)	曾同住之其他家庭成員 Others Family Members Having Ever Lived Together				
共同生活 Common Life	分居 Separation		計 Sub-total	直系血親 Lineal-bloods	直系姻親 Lineal-blood-by-marriages	同居關係 On-going Marital Relationships	
2,304	229	247	988	10	6	44	
2,186	234	232	1,230	9	2	54	
2,139	251	193	1,518	13	4	49	
2,435	237	243	1,826	9	5	87	
2,091	234	180	2,030	15	2	109	
2,288	255	231	2,424	10	6	174	
2,474	305	273	3,067	16	11	176	
2,391	292	330	1,971	24	13	228	

Source: Bureau of Social Affairs.

表11-22.家庭暴力通報案件（續完）

單位：件

年別 Year	通報件數					
	被害及加害者兩造關係別					
	曾同住之其他家庭成員 Others Family Members Having Ever Lived Together				計 Sub-total	直系血親 Lineal-bloods
	四親等內旁系血 親及姻親 Lateral Bloods or Lateral-blood-by- marriages Falling Within the Relation Rank 4	家屬間 Dependent Relationships	家長家屬 Parental Relationships	其他 Others		
民國96年 2007	15	3	2	908	1,366	635
民國97年 2008	4	4	3	1,154	1,245	557
民國98年 2009	16	5	8	1,423	1,300	607
民國99年 2010	13	2	5	1,705	1,656	781
民國100年 2011	12	2	4	1,886	1,565	689
民國101年 2012	11	6	6	2,211	1,892	738
民國102年 2013	17	5	8	2,834	2,277	861
民國103年 2014	17	4	6	1,679	2,695	1,078

資料來源：本市社會局。

Table 11-22. Reported Cases of Domestic Violence (Cont.End)

Unit: Cases

No. of Reported Cases						被害人(人) Victims (Persons)			
By Victims' and Victimizers' Relationship									
現同住之其他家庭成員 Others Family Members Living Together						性別 Sex			
直系姻親 Lineal-blood- by-marriages	同居關係 On-going Marital Relationships	四親等內旁系 血親及姻親 Lateral Bloods or Lateral-blood-by- marriages Falling Within the Relation Rank 4	家屬間 Dependent Relationships	家長家屬 Parental Relationships	其他 Others	合計 Total	男 Male	女 Female	不詳 Unspecified
50	245	178	59	113	86	4,696	827	3,780	89
62	259	158	69	123	17	4,775	914	3,786	75
39	250	221	58	84	41	5,070	982	4,023	65
72	331	262	51	86	73	5,905	1,270	4,558	77
50	341	247	79	117	42	5,568	1,293	4,201	74
47	442	254	159	205	47	6,013	1,523	4,381	109
71	489	359	217	218	62	7,142	1,861	5,149	132
72	556	415	252	237	85	6,448	1,650	4,705	93