

# 拾壹、社會福利

社會行政工作旨在改善人民福利促進社會安定，其範圍廣泛項目眾多包括：社會保險、國民就業、社會救助、國民住宅、福利服務、社會教育及社區發展等項目，並將目前消極性之救濟補助工作，逐漸改進為積極性之社會福利事業。

## 一、人民團體及宗教概況

- (一) 人民團體分為職業團體及社會團體二大類，102 年底本市計有職業團體 842 個單位，其中最主要為工會 399 個單位；社會團體計有 1,702 個單位，其中最多者為社會服務及公益慈善團體 679 個單位。
- (二) 本市 102 年底寺廟教堂數 1,807 所，其中以道教 1,347 所最多，其次為佛教 242 所；宗教信仰人數共 186,866 人，以道教 138,143 人最多，其次為基督教 21,981 人。
- (三) 本市 102 年底合作社數計 315 個，個人社員數 233,163 人，法人社員 172 人。

## 二、社會福利概況

- (一) 102 年底身心障礙人數 94,051 人，其中男性 52,589 人、占 55.92%，女性 41,462 人、占 44.08%；身心障礙福利服務機構 23 所，實際安置人數 1,907 人，其中男性 1,226 人、占 64.29%，女性 681 人、占 35.71%。
- (二) 102 年低收入戶 10,921 戶、占全市總戶數比率 1.65%，人數為 26,078 人、占全市總人口比率 1.38%；中低收入戶 10,507 戶、占全市總戶數比率 1.58%，人數為 33,247 人、占全市總人口比率 1.77%。
- (三) 102 年中低收入老人生活津貼計 8,411 人，其中男性 3,796 人、占 45.13%，女性 4,615 人、占 54.87%，核付金額 660,283 千元；老農津貼核付人數計 83,398 人，其中男性 34,342 人、占 41.18%，女性 49,056 人、占 58.82%，核付金額 7,054,365 千元；中低收入老人生活津貼與老農津貼受益人數占 65 歲以上人口比例 39.97%。
- (四) 102 年急難救助人次 3,820 人次，救助金額 23,255,571 元；遭受災害人數計 8 人，安遷救助戶數為 20 戶、人數 54 人，財物受損影響生計戶數 1,066 戶，救助金額 23,256 千元。
- (五) 102 年性侵害通報件數 1,160 件，被害人數計 749 人，其中男性 85 人、占 11.35%，女性 626 人、占 83.58%，不詳 38 人、占 5.07%。
- (六) 102 年家庭暴力通報件數計 8,396 件，其中婚姻、離婚或同居關係暴力 3,936 件、兒少保護 2,473 件、老人虐待 166 件及其他 1,821 件。

表11-1.各級人民團體數

單位：個

年底別 End of Year	職業團體 Occupational Associations						
	合計 Total	農會 Farmer's Associations	漁會 Fisherman's Associations	工會 Labor Associations	工業團體 Industrial Associations	商業團體 Commercial Associations	自由職業團體 Liberal Profession Associations
民國96年 2007	753	33	2	338	2	184	194
民國97年 2008	776	33	2	358	2	186	195
民國98年 2009	798	33	2	363	2	186	212
民國99年 2010	816	33	2	376	2	189	214
民國100年2011	830	33	2	394	1	183	217
民國101年2012	850	33	2	400	2	190	223
民國102年2013	842	33	2	399	2	183	223

資料來源：本市社會局、農業局、勞工局。

Table 11-1. The Number of the Civic Association at All Levels

Unit: Units

社會團體 Social Associations								
合計 Total	學術文化團體 Academic & Cultural Associations	醫療衛生團體 Medical Associations	宗教團體 Religious Associations	體育團體 Sports Associations	社會服務及公益 慈善團體 Social Services & Charity Associations	國際團體 International Associations	經濟業務團體 Economic Business Associations	其他 Others
1,296	225	17	30	141	531	92	132	128
1,358	238	18	30	150	556	97	138	131
1,434	254	18	33	164	578	99	150	138
1,499	255	18	39	182	604	100	150	151
1,521	263	19	40	174	615	100	165	145
1,601	260	17	43	200	644	100	187	150
1,702	271	16	45	224	679	102	196	169

表11-2.宗教教務概況  
Table 11-2. General Conditions of the Religions

年底及宗教別 End of Year, Religion	寺廟教堂數 (所) Temples and Churches (Places)	神職人員數 (人) No. of Clergies (Persons)	信徒人數 (人) No. of Followers of Temples (Persons)
民國96年 2007	1,776	426	187,698
民國97年 2008	1,790	426	192,119
民國98年 2009	1,794	421	200,204
民國99年 2010	1,822	424	205,052
民國100年 2011	1,831	427	216,360
民國101年 2012	1,836	427	212,374
民國102年 2013	1,807	402	186,866
佛教Buddhism	242	-	13,670
道教Taoism	1,347	-	138,143
天主教 Catholicism	27	76	6,434
基督教 Christianity	149	320	21,981
回教Mohammedanism	-	-	-
軒轅教Hsuan Yuan Chiao	-	-	-
理教Li-ism	1	-	-
天理教Tian Li Chiao	1	3	567
巴哈伊教Baha I Chiao	1	3	2,011
天帝教Tien Dih Chiao	-	-	-
一貫道I Kuan Dao	36	-	3,863
天德教Tien Te Chiao	1	-	105
黃中 Huang Zhong	1	-	42
其他	1	-	50

資料來源：本市民政局。 Source:Bureau of Civil Affairs.

說明:1.102年因10年換證，信徒人數重新計算，致使信徒人數差異較大。

2.102年理教信徒人數未送主管機關備查，致無信徒人數。

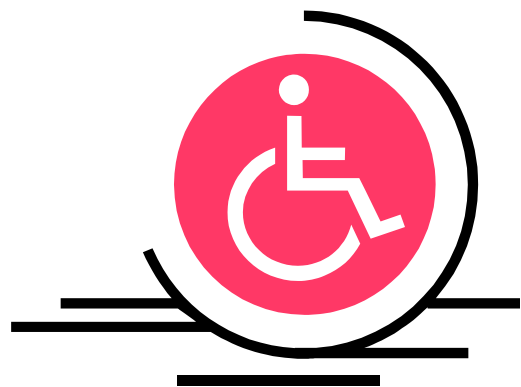


表11-3.宗教社會服務概況

單位：所

年底及 宗教別  End of Year, Religion	醫療機構 Medical Institutions		文教機構 Cultural Institutions				
	醫院 Hospitals	診所 Clinics	大學 Universities & Colleges	專科 學校 Junior Colleges	職校 Vocational Schools	中學 Junior & Senior High Schools	小學 Primary Schools
民國96年 2007	2	-	-	-	-	5	3
民國97年 2008	2	-	-	-	-	5	3
民國98年 2009	2	-	-	-	-	5	2
民國99年 2010	2	-	-	-	-	5	2
民國100年 2011	2	-	-	-	-	5	2
民國101年 2012	2	-	-	-	-	5	2
民國102年 2013	2	-	-	-	-	5	2
佛教Buddhism	1	-	-	-	-	-	-
道教Taoism	-	-	-	-	-	-	-
天主教 Catholicism	-	-	-	-	-	3	1
基督教 Christianity	1	-	-	-	-	2	-
回教Mohammedanism	-	-	-	-	-	-	-
軒轅教Hsuan Yuan Chiao	-	-	-	-	-	-	-
理教Li-ism	-	-	-	-	-	-	-
天理教Tian Li Chiao	-	-	-	-	-	-	-
巴哈伊教Baha I Chiao	-	-	-	-	-	-	-
天帝教Tien Dih Chiao	-	-	-	-	-	-	-
一貫道I Kuan Dao	-	-	-	-	-	-	1
天德教Tien Te Chiao	-	-	-	-	-	-	-

資料來源：本市民政局。

Table 11-3. General Conditions of Social Services of Religions

Unit:Places

		公益慈善事業 Public Welfare & Charity Work						
幼稚園 托兒所 Kindergartens, Nurseries	其他 Others	養老院 Homes for the Elderly	身心障礙教養院 Institutions for the Disabled	青少年 輔導院 Institutions for the Youth Guidance	福利基金會 Welfare Foundations	社會 服務中心 Social Welfare Services Centers	其他 Others	
49	62	3	-	-	9	12	5	
48	62	3	-	-	9	12	5	
47	64	3	-	-	9	12	7	
47	64	3	-	-	9	12	7	
47	64	3	-	-	9	12	7	
32	64	3	-	-	9	12	7	
49	38	5	1	-	27	10	7	
9	8	1	-	-	8	-	2	
3	12	1	-	-	17	10	3	
12	2	2	1	-	-	-	1	
23	6	1	-	-	-	-	-	
2	2	-	-	-	-	-	-	
-	-	-	-	-	-	-	-	
-	4	-	-	-	2	-	-	
-	-	-	-	-	-	-	-	
-	-	-	-	-	-	-	-	
-	-	-	-	-	-	-	-	
-	3	-	-	-	-	-	1	
-	1	-	-	-	-	-	-	

Source: Bureau of Civil Affairs.

表11-4.合作社概況

年底及類別 End of Year, Kind			總計 Grand Total					股金總額 (新臺幣元) Capital (NT\$)
			社數(個) No. of Cooperatives (Units)	社場員數(人) No. of Members(Persons)				
				個人社員 Individual Members			法人社員 Members in Law	
				合計 Total	男 Male	女 Female		
民國96年 2007	382	380,988	...	...	441	177,393,595		
民國97年 2008	383	372,822	...	...	432	184,541,423		
民國98年 2009	379	378,168	184,465	193,703	419	200,472,425		
民國99年 2010	361	365,565	151,181	154,384	292	205,258,173		
民國100年2011	357	274,308	136,142	138,166	288	206,710,498		
民國101年2012	330	247,743	123,582	124,161	190	185,058,077		
民國102年2013	315	233,163	124,811	108,352	172	181,321,189		
		小計 Subtotal	88	5,167	3,916	1,251	33	127,898,850
專營合作社 Single-Purpose C.S.	農業合作社 Agricultural C.S.	農業生產 Agricultural Production C.S.	67	4,313	3,331	982	33	101,008,150
		農業運銷 Agricultural Shipping and Marketing C.S.	21	854	585	269	-	26,890,700
		農業勞動 Agricultural Labor C.S.	-	-	-	-	-	-





表11-4.合作社概況(續完)

年底及類別 End of Year, Kinds			總計 Grand Total					股金總額 (新臺幣元) Capital (NT\$)
			社數(個) No. of Cooperatives (Units)	社場員數(人) No. of Members(Persons)				
				個人社員 Individual Members			法人社員 Members in Law	
				合計 Total	男 Male	女 Female		
專營 合作社 Single-Purpose C.S.	工業 合作社 Industry C.S.	小計 Subtotal	18	1,201	944	257	2	18,369,000
		工業生產 Industrial Production C.S.	1	20	15	5	-	100,000
		工業運銷 Industrial Shipping and Marketing C.S.	2	137	92	45	-	2,257,000
		工業供給 Industrial Supply C.S.	-	-	-	-	-	-
		工業利用 Industrial Utilities C.S.	1	8	4	4	-	90,000
		工業勞動 Industrial Labor C.S.	8	223	72	151	-	4,310,000
		工業運輸 Industrial Transport C.S.	4	727	713	14	-	7,310,000
		原住民勞動 Aboriginal C.S.	2	86	48	38	2	4,302,000
	消費 合作社 Consumption C.S.	小計 Subtotal	190	209,484	110,073	99,411	129	23,518,764
		地區 District C.S.	4	25,148	12,298	12,850	-	7,778,100
		勞工 Labor's Organizations	-	-	-	-	-	-
		人民團體 Civic Organization C.S.	-	-	-	-	-	-
		機關 Organization C.S.	30	6,891	1,384	5,507	-	11,034,340
		學校 School C.S.	156	177,445	96,391	81,054	129	4,706,324
兼營 Multi-Purpose C.S.	公用Public Utility C.S.	3	188	115	73	-	5,000,000	
	保險Insurance C.S.	-	-	-	-	-	-	
	區域性合作社 District General C.S.	6	9,379	5,350	4,028	8	1,103,635	
社區性合作社 Community C.S.	社區性合作社 Community C.S.	3	6,819	3,559	3,260	-	3,695,500	
	合作農場 Cooperative Farm C.S.	7	926	854	72	-	1,932,990	

資料來源：本市社會局。

Table 11-4. General Conditions of Cooperatives(Cont.End)

單位社 Units of Cooperatives					聯合社 Combines of Cooperatives				
社數(個) No. of Cooperatives (Units)	社場員數(人) No. of Members(Persons)				股金總額 (新臺幣元) Capital (NT\$)	社數(個) No. of Cooperatives (Units)	法人社員 (人) Members in Law (Persons)	股金總額 (新臺幣元) Capital (NT\$)	
	個人社員 Individual Members			法人社員 Members in Law					
	合計 Total	男 Male	女 Female						
18	1,201	944	257	2	18,369,000	-	-	-	
1	20	15	5	-	100,000	-	-	-	
2	137	92	45	-	2,257,000	-	-	-	
-	-	-	-	-	-	-	-	-	
1	8	4	4	-	90,000	-	-	-	
8	223	72	151	-	4,310,000	-	-	-	
4	727	713	14	-	7,310,000	-	-	-	
2	86	48	38	2	4,302,000	-	-	-	
188	209,484	110,073	99,411	-	23,389,464	2	129	129,300	
4	25,148	12,298	12,850	-	7,778,100	-	-	-	
-	-	-	-	-	-	-	-	-	
-	-	-	-	-	-	-	-	-	
30	6,891	1,384	5,507	-	11,034,340	-	-	-	
154	177,445	96,391	81,054	-	4,577,024	2	129	129,300	
3	188	115	73	-	5,000,000	-	-	-	
-	-	-	-	-	-	-	-	-	
4	9,378	5,350	4,028	-	907,785	2	8	195,850	
3	6,819	3,559	3,260	-	3,695,500	-	-	-	
7	926	854	72	-	1,735,440	-	-	-	

Source: Bureau of Social Affairs.

表11-5.推行社區發展工作成果

年度別及區別 Fiscal Year, District	社區發展協會數 (個) No. of Community Development Associations(Units)	社區戶數 (戶) No. of Households of Communities (Households)	社區人口數 (人) No. of Population of Communities (Persons)	理監事人數 (人) No. of Directors and Supervisors (Persons)	社區發展協會會員數 (人) Persons of Community Development Associations (Persons)
民國96年 2007	655	585,878	1,760,809	...	102,305
民國97年 2008	668	605,584	1,813,871	...	103,616
民國98年 2009	670	612,981	1,830,301	...	104,017
民國99年 2010	673	623,515	1,838,057	...	145,606
民國100年2011	670	620,658	1,805,823	...	100,818
民國101年2012	672	609,241	1,756,330	10,629	95,866
民國102年2013	675	608,949	1,733,253	10,433	96,532
新營區 Sinying	27	27,298	76,212	423	3,711
鹽水區 Yanshuei	23	9,632	25,434	342	4,247
白河區 Baihe	24	10,987	30,178	409	3,649
柳營區 Liouying	11	7,804	21,964	195	1,736
後壁區 Houbi	22	8,938	24,910	390	2,635
東山區 Dongshan	16	8,292	22,195	277	1,828
麻豆區 Madou	21	14,562	42,812	294	2,038
下營區 Siaying	8	3,631	9,717	141	1,488
六甲區 Lioujia	4	5,814	17,376	64	618
官田區 Guantian	12	7,754	21,823	164	1,759
大內區 Danei	6	2,192	5,574	94	892
佳里區 Jiali	21	20,012	59,372	384	4,378
學甲區 Syuejia	19	9,658	27,167	313	2,983
西港區 Sigang	10	7,050	22,093	163	1,457
七股區 Cigu	23	8,126	23,894	314	3,113
將軍區 Jiangjyun	18	7,378	20,808	254	2,135
北門區 Beimen	10	3,256	8,533	138	1,140
新化區 Sinhua	15	11,201	35,101	281	2,174
善化區 Shanhua	19	14,937	42,814	313	4,005
新市區 Sinshih	12	11,378	35,336	221	2,230
安定區 Anding	16	9,653	30,215	257	3,268
山上區 Shanshang	7	2,713	7,570	88	771
玉井區 Yujing	7	4,455	12,927	96	763
楠西區 Nansi	6	3,557	10,186	112	802
南化區 Nanhua	9	2,844	8,869	120	1,266
左鎮區 Zuojhen	5	1,092	2,853	60	547
仁德區 Rende	16	23,413	69,857	304	5,328
歸仁區 Gueiren	17	18,404	57,580	322	4,199
關廟區 Guanmiao	12	8,439	27,296	169	1,890
龍崎區 Longci	2	1,084	2,976	30	739
永康區 Yongkang	38	79,182	224,064	609	5,762
東區 East	36	56,865	151,525	408	4,998
南區 South	36	40,210	112,642	513	4,755
北區 North	41	49,340	128,856	666	4,748
安南區 Annan	54	58,918	185,412	778	4,257
安平區 Anping	22	24,266	64,589	313	1,752
中西區 West Central	30	24,614	62,523	414	2,471

資料來源：本市社會局。

Table 11-5. Achievements of Community Development

設置社區生產建設 基金(個)  Community Economic Development Fund (Units)	實際使用經費(元)Outlay(N.T \$)		社區活動中心 (幢)  Community Activity Centers (Units)
	政府補助款  Government-Provided	社區自籌款  Self-Provided	
273	107,835,278	49,147,834	356
267	127,975,623	60,760,174	368
264	136,048,737	51,999,468	345
255	167,744,214	56,776,619	280
292	83,480,333	39,315,579	254
323	110,696,149	51,446,278	222
319	126,497,753	51,494,079	159
4	5,792,276	1,811,073	1
-	1,102,000	274,510	-
19	9,492,552	3,445,077	3
7	2,017,200	545,657	-
6	6,092,223	736,795	-
5	2,325,796	1,967,048	6
5	2,245,976	3,192,353	3
-	2,800,367	953,195	4
-	470,000	94,000	-
5	2,993,000	781,600	6
4	2,378,622	494,385	6
7	2,094,000	553,851	12
-	2,090,913	2,144,438	-
-	1,525,200	794,074	1
20	1,065,000	154,685	12
17	1,969,500	361,763	8
-	470,000	274,140	-
5	560,000	401,724	-
16	3,059,200	611,840	7
9	4,464,889	2,009,757	-
-	4,491,855	6,109,580	8
-	991,250	210,955	-
-	3,144,379	892,762	2
-	804,500	49,258	4
-	1,458,250	77,600	4
5	5,161,037	407,438	-
13	2,658,272	8,823,538	-
12	1,260,000	483,500	-
1	10,513,922	1,047,704	1
1	6,327,058	586,506	-
-	5,892,550	3,045,722	-
27	5,098,400	2,003,255	9
29	7,737,550	677,719	13
22	3,660,550	861,975	14
40	6,360,850	1,590,212	19
15	4,117,344	447,241	8
25	1,811,272	2,577,149	8

Source: Bureau of Social Affairs.

表11-5.推行社區發展工作成果(續完)

年度別及區別 Fiscal Year, District	社區發展工作項目 Work Items of Community Development					
	辦理社區幹部訓練(人次) Topic Training (Person-Times)	辦理社區觀摩(人次) Community Exposition (Person-Times)	社區長壽俱樂部(處) Elderly Community Club (Places)	社區媽媽教室(班) Community Mothers' Common Room (Classes)	社區守望相助隊(隊) Community Mutual-help Programs (Teams)	社區民俗藝文康樂班隊(隊) Community Folk Custom Arts and Recreation Squads (Teams)
民國96年 2007	36,176	22,811	547	443	160	175
民國97年 2008	9,384	23,020	507	459	166	183
民國98年 2009	11,154	34,958	542	412	169	142
民國99年 2010	14,390	24,864	554	439	161	180
民國100年 2011	9,722	88,502	533	382	148	170
民國101年 2012	9,775	28,539	525	450	161	184
民國102年 2013	7,846	22,993	500	428	150	181
新營區 Sinying	763	1,629	16	11	3	14
鹽水區 Yanshuei	-	350	20	19	4	12
白河區 Baihe	784	1,379	12	12	3	5
柳營區 Liouying	236	40	11	12	2	3
後壁區 Houbi	695	1,712	23	23	4	18
東山區 Dongshan	46	694	16	14	5	3
麻豆區 Madou	229	1,064	5	2	3	3
下營區 Siaying	235	452	5	2	4	3
六甲區 Lioujia	-	-	9	10	-	-
官田區 Guantian	-	-	15	15	-	-
大內區 Danei	2	200	7	5	-	-
佳里區 Jiali	200	1,056	23	28	6	21
學甲區 Syuejia	200	450	12	17	4	5
西港區 Sigang	80	1,079	7	10	3	4
七股區 Cigu	-	5	27	15	3	16
將軍區 Jiangjiyun	1,284	824	18	18	2	1
北門區 Beimien	97	217	6	4	-	2
新化區 Sinhua	196	760	15	15	6	-
善化區 Shanhua	620	460	15	3	4	-
新市區 Sinshih	276	2,108	14	6	4	9
安定區 Anding	38	1,753	16	16	1	13
山上區 Shanshang	226	962	9	3	1	3
玉井區 Yujing	146	371	6	6	4	5
楠西區 Nansi	19	55	1	2	2	-
南化區 Nanhua	-	600	1	1	2	-
左鎮區 Zuojhen	31	442	6	1	2	1
仁德區 Rende	10	451	18	15	7	9
歸仁區 Gueiren	16	20	4	8	4	3
關廟區 Guanmiao	25	803	9	7	2	2
龍崎區 Longci	83	492	2	2	2	1
永康區 Yongkang	-	-	25	13	3	-
東區 East	-	372	15	15	5	1
南區 South	-	-	12	55	16	16
北區 North	-	-	37	20	16	2
安南區 Annan	158	246	48	16	17	4
安平區 Anping	1,055	865	10	7	4	-
中西區 West Central	96	1,082	5	-	2	2

Table 11-5. Achievements of Community Development(Cont.End)

社區發展工作項目 Work Items of Community Development							
社區志願服務 Community Volunteer Service		辦理社區照顧關懷據點 (處)	社區圖書室 (處)	社區刊物 (期)	服務成果 Achievements of Services		
團隊 (隊) Teams (Groups)	志工數 (人) No. of Volunteers (Persons)	Community Care Centers (Places)	Community Library (Places)	Community Publications (Serials)	福利服務或活動 (受益人次) Welfare Services or Activities (Beneficiary-Times)	其他服務 (受益人次) Other Services (Beneficiary-Times)	
324	...	...	143	130	...	...	
362	...	...	133	137	...	...	
354	...	...	139	120	...	...	
408	...	...	129	127	...	...	
459	...	...	126	137	...	...	
524	16,923	278	122	137	759,632	314,697	
436	16,173	288	109	142	677,619	302,957	
34	1,284	14	1	1	58,502	55,885	
5	248	13	1	1	1,750	-	
21	1,022	17	2	-	30,466	3,874	
10	351	10	-	-	25,267	4,665	
36	1,195	14	1	-	48,556	7,215	
11	538	6	2	-	6,881	8,500	
24	696	6	-	-	28,712	10,458	
7	375	9	-	-	7,350	4,384	
-	-	-	-	-	4,905	-	
-	-	5	-	-	3,656	2,976	
4	150	4	-	4	21,288	11,776	
9	294	9	2	1	16,720	9,340	
14	529	6	1	-	4,500	1,200	
10	436	10	-	-	-	-	
12	290	13	2	-	7,060	7,215	
1	27	5	-	-	30,283	2,845	
6	129	6	-	-	3,721	987	
10	323	6	-	1	4,867	1,725	
9	230	9	-	1	13,967	9,804	
14	608	4	-	-	46,147	8,219	
22	951	6	1	-	74,330	-	
4	122	1	-	-	3,562	869	
7	336	5	2	51	8,392	1,988	
5	175	4	-	-	1,021	750	
3	305	6	-	-	1,085	300	
2	67	2	-	-	6,270	560	
13	787	5	-	-	7,308	2,285	
13	379	8	3	3	5,900	-	
6	346	5	1	1	1,257	338	
2	67	2	-	-	4,118	3,417	
10	328	10	-	6	10,247	13,452	
36	1,062	16	18	1	89,083	60,085	
35	1,320	10	11	24	13,040	17,975	
22	479	21	37	24	55,379	-	
10	286	11	13	4	5,495	319	
3	85	6	10	12	15,656	42,495	
6	353	4	1	7	10,878	7,056	

表11-6.身心障礙人數

單位：人

年底別及區別 End of Year, District	身心障礙人數							
	總計 Grand Total			領有舊制身心障礙證明者				
				合計 Total			視覺 障礙者 Vision Disability	
	合計 Total	男 Male	女 Female	計 Sub-total	男 Male	女 Female	男 Male	女 Female
民國96年 2007	82,833	...	...	82,833	...	...	4,787	
民國97年 2008	85,850	...	...	85,850	...	...	4,927	
民國98年 2009	89,372	...	...	89,372	...	...	5,155	
民國99年 2010	91,415	...	...	91,415	...	...	5,310	
民國100年 2011	92,853	...	...	92,853	...	...	5,425	
民國101年 2012	93,299	52,191	41,108	86,250	48,356	37,894	2,608	2,454
民國102年 2013	94,051	52,589	41,462	74,435	41,849	32,586	2,166	2,054
新營區 Sinying	4,233	2,347	1,886	3,292	1,830	1,462	117	128
鹽水區 Yanshuei	1,920	1,100	820	1,569	890	679	64	67
白河區 Baihe	2,430	1,358	1,072	1,914	1,080	834	57	41
柳營區 Liouying	1,770	972	798	1,412	773	639	40	55
後壁區 Houbi	2,263	1,306	957	1,823	1,054	769	58	68
東山區 Dongshan	1,838	1,041	797	1,461	823	638	46	45
麻豆區 Madou	2,662	1,479	1,183	2,074	1,164	910	74	38
下營區 Siaying	1,865	1,024	841	1,426	810	616	38	52
六甲區 Lioujia	1,545	868	677	1,216	691	525	43	40
官田區 Guantian	1,562	832	730	1,211	657	554	29	29
大內區 Danei	799	441	358	638	356	282	24	15
佳里區 Jiali	2,963	1,626	1,337	2,291	1,268	1,023	70	75
學甲區 Syuejia	1,829	1,004	825	1,412	793	619	50	62
西港區 Sigang	1,402	793	609	1,094	614	480	18	32
七股區 Cigu	1,577	847	730	1,259	666	593	33	46
將軍區 Jiangjyun	1,533	822	711	1,236	669	567	39	53
北門區 Beimen	920	520	400	765	427	338	38	51
新化區 Sinhua	2,377	1,362	1,015	1,901	1,075	826	62	43
善化區 Shanhua	2,240	1,254	986	1,754	988	766	52	47
新市區 Sinshih	1,470	855	615	1,199	689	510	42	24
安定區 Anding	1,576	882	694	1,253	720	533	36	37
山上區 Shanshang	538	302	236	413	239	174	9	11
玉井區 Yujing	1,066	596	470	846	481	365	19	24
楠西區 Nansi	714	399	315	566	317	249	23	17
南化區 Nanhua	625	349	276	506	276	230	18	10
左鎮區 Zuojhen	468	274	194	368	218	150	12	6
仁德區 Rende	3,436	1,962	1,474	2,744	1,575	1,169	90	68
歸仁區 Gueiren	2,735	1,571	1,164	2,165	1,248	917	49	55
關廟區 Guanmiao	1,912	1,088	824	1,549	896	653	42	43
龍崎區 Longci	306	173	133	245	137	108	11	3
永康區 Yongkang	8,844	4,866	3,978	7,068	3,878	3,190	165	147
東區 East	7,071	3,844	3,227	5,522	3,055	2,467	150	139
南區 South	5,956	3,345	2,611	4,691	2,656	2,035	140	106
北區 North	5,878	3,223	2,655	4,651	2,566	2,085	137	127
安南區 Annan	7,795	4,545	3,250	6,292	3,679	2,613	145	136
安平區 Anping	2,225	1,258	967	1,746	982	764	38	45
中西區 West Central	3,708	2,061	1,647	2,863	1,609	1,254	88	69

資料來源：本市社會局。

備註：身心障礙101年7月改新制證明



Table 11-6. The Disabled Population

Unit : Persons

The Disabled Population													
With Disability Manual by Old System													
聽覺機能 障礙者		平衡機能 障礙者		聲音機能或語言 機能障礙者		肢體 障礙者		智能 障礙者		重要器官 失去功能者		顏面損傷者	
Hearing Dysfunction		Balance Dysfunction		Voice or Speech Dysfunction		Limbs Disability		Mental Disability		Losing Functions of Primary Organs		Suffering Facial Damage	
男 Male	女 Female	男 Male	女 Female	男 Male	女 Female	男 Male	女 Female	男 Male	女 Female	男 Male	女 Female	男 Male	女 Female
8,217		278		1,070		35,260		7,084		9,059		240	
8,597		317		1,096		35,641		7,308		9,716		260	
9,000		383		1,109		35,993		7,592		10,418		290	
9,383		408		1,131		35,704		7,814		10,910		308	
9,640		457		1,145		35,107		7,987		11,410		318	
5,164	3,877	248	171	709	349	18,740	13,566	4,470	3,321	5,890	5,003	229	82
4,382	3,352	181	127	629	310	16,888	12,059	4,097	3,045	5,132	4,542	206	79
211	146	7	8	39	18	729	594	168	111	226	172	4	5
95	65	3	1	19	10	370	286	78	54	88	81	2	2
137	98	6	1	19	13	437	334	85	98	112	85	8	3
83	55	2	-	13	12	351	290	68	61	81	56	4	-
139	88	2	3	27	13	400	291	126	75	103	84	6	-
110	79	4	1	24	7	344	275	69	68	80	61	5	-
109	94	2	3	13	4	458	389	113	72	156	114	4	-
98	63	6	4	12	2	320	238	74	54	108	53	4	3
74	47	2	-	10	4	301	206	59	49	90	64	2	1
73	60	1	1	15	5	296	232	64	51	58	62	3	-
44	32	2	1	5	5	149	129	22	14	34	33	1	1
134	101	6	4	22	8	499	375	121	80	154	120	4	7
71	53	3	2	9	5	327	205	78	58	114	94	5	2
57	42	2	1	15	7	285	191	60	43	63	52	3	-
52	49	1	5	9	10	276	212	67	73	89	66	3	-
57	53	1	2	10	2	277	201	71	48	69	79	1	1
37	39	4	1	4	4	163	103	68	44	45	35	-	1
109	66	2	5	11	6	422	297	111	91	110	100	4	2
122	81	2	-	19	3	407	288	80	79	110	101	6	1
74	54	3	1	8	6	283	188	72	68	90	65	2	-
75	57	5	2	10	6	292	191	81	48	81	80	4	2
17	16	2	-	4	3	108	76	19	11	31	19	1	-
54	39	2	1	8	5	201	179	52	25	47	32	2	-
31	19	-	-	2	1	147	89	43	29	20	27	-	-
34	17	1	-	7	1	139	116	21	30	17	29	2	-
28	12	2	-	7	-	89	57	27	18	17	22	-	-
150	106	11	4	26	17	692	442	150	105	179	187	6	2
126	90	6	1	17	7	522	325	141	94	161	143	4	3
84	70	6	4	18	6	359	230	88	67	128	97	6	2
20	11	-	1	1	-	57	45	9	5	22	22	-	-
347	318	19	9	51	32	1,576	1,178	424	334	482	456	21	12
364	276	11	16	28	16	1,129	836	264	194	425	393	16	9
268	224	20	14	35	14	1,000	671	263	174	372	347	17	2
266	232	18	6	36	8	948	703	235	183	334	351	13	7
309	250	8	13	43	34	1,590	979	400	283	466	394	23	3
112	76	3	4	13	9	376	219	79	68	128	152	8	5
211	174	6	8	20	7	569	399	147	86	242	214	12	3

Source: Bureau of Social Affairs.

表11-6.身心障礙人數(續1)

單位：人

年底別及區別 End of Year, District	身心障礙人數									
	領有舊制身心障礙證明者									
	植物人 Vegetative State		失智症者 Dementia		自閉症者 Autism		慢性精神 病患者 Chronic Psychosis		多重障礙者 Multi-Disability	
	男 Male	女 Female	男 Male	女 Female	男 Male	女 Female	男 Male	女 Female	男 Male	女 Female
民國96年 2007	333		1,889		283		6,683		7,145	
民國97年 2008	334		2,173		335		7,058		7,507	
民國98年 2009	337		2,600		378		7,412		8,065	
民國99年 2010	346		2,905		421		7,648		8,441	
民國100年 2011	384		3,240		483		7,873		8,667	
民國101年 2012	204	118	1,087	1,773	422	61	3,743	3,334	4,481	3,491
民國102年 2013	147	94	669	1,126	314	50	3,065	2,685	3,701	2,855
新營區 Sinying	7	5	23	47	9	1	138	104	145	117
鹽水區 Yanshuei	2	1	11	26	1	1	72	42	81	40
白河區 Baihe	3	3	22	32	2	3	83	61	102	60
柳營區 Liouying	3	2	10	23	3	-	56	28	54	55
後壁區 Houbi	2	3	19	34	1	-	69	37	95	71
東山區 Dongshan	2	-	11	21	1	-	48	36	77	43
麻豆區 Madou	4	3	20	42	7	1	90	79	106	67
下營區 Siaying	5	4	18	28	2	-	51	51	71	60
六甲區 Lioujia	1	1	6	14	1	-	39	35	61	62
官田區 Guantian	2	1	11	19	1	-	49	41	54	52
大內區 Danei	1	-	5	13	-	-	34	19	33	18
佳里區 Jiali	8	4	10	39	9	-	98	79	121	120
學甲區 Syuejia	1	3	9	18	-	-	51	47	68	67
西港區 Sigang	4	1	10	21	4	-	44	39	44	51
七股區 Cigu	-	-	7	27	4	-	52	46	70	56
將軍區 Jiangjiyun	3	1	14	18	1	-	56	38	70	69
北門區 Beimen	1	-	5	8	-	-	29	27	29	23
新化區 Sinhua	1	-	13	25	6	-	142	125	76	58
善化區 Shanhua	2	2	19	21	5	1	72	67	87	69
新市區 Sinshih	1	1	10	14	4	-	46	40	53	45
安定區 Anding	3	-	13	20	1	-	62	48	52	37
山上區 Shanshang	-	-	7	3	-	-	23	15	18	19
玉井區 Yujing	1	1	7	9	2	1	41	21	42	27
楠西區 Nansi	-	2	7	10	-	-	13	27	30	23
南化區 Nanhua	2	-	5	7	-	-	12	6	18	14
左鎮區 ZuoJhen	-	-	6	7	-	-	17	12	12	14
仁德區 Rende	3	4	26	36	10	3	98	105	126	82
歸仁區 Gueiren	6	3	18	41	6	1	95	78	87	68
關廟區 Guanmiao	3	3	11	18	-	1	75	56	69	53
龍崎區 Longci	-	-	4	5	-	-	4	10	8	5
永康區 Yongkang	19	6	47	91	49	7	283	298	373	272
東區 East	11	10	53	84	65	12	239	257	261	208
南區 South	10	8	39	77	27	2	198	187	251	195
北區 North	9	12	67	65	23	6	199	161	261	209
安南區 Annan	15	4	58	73	29	5	228	195	332	230
安平區 Anping	5	1	14	38	24	3	56	57	117	79
中西區 West Central	7	5	34	52	17	2	103	111	147	117

Table 11-6. The Disabled Population (Cont.1)

Unit : Persons

The Disabled Population										
With Disability Manual by Old System						領有新制身心障礙證明者 With Disability Identification by New System				
頑性（難治型）癲癇症者 Stubborn (Difficult-to-Cure) Epilepsy		因罕見疾病而致身心功能障礙者 Caused by Infrequent Disease		其他 Others		合計 Total			神經系統構造及精神、心智功能 Mental Functions & Structures of the Nervous System	
男 Male	女 Female	男 Male	女 Female	男 Male	女 Female	計 Sub-total	男 Male	女 Female	男 Male	女 Female
	250		59		196	-	-	-	-	-
	300		83		198	-	-	-	-	-
	344		97		199	-	-	-	-	-
	363		120		203	-	-	-	-	-
	379		135		203	-	-	-	-	-
172	145	72	66	117	83	7,049	3,835	3,214	1,273	1,286
101	71	62	59	109	78	19,616	10,740	8,876	3,298	3,253
1	1	4	1	2	4	941	517	424	119	130
2	2	-	1	2	-	351	210	141	47	43
4	1	-	-	3	1	516	278	238	69	55
2	1	3	-	-	1	358	199	159	32	34
4	1	-	1	3	-	440	252	188	50	57
-	2	2	-	-	-	377	218	159	45	41
5	3	-	1	3	-	588	315	273	95	79
2	2	-	1	1	1	439	214	225	44	61
2	2	-	-	-	-	329	177	152	40	43
-	-	1	1	-	-	351	175	176	49	60
-	-	1	1	1	1	161	85	76	17	25
5	7	3	-	4	4	672	358	314	122	101
6	1	1	1	-	1	417	211	206	58	63
1	-	1	-	3	-	308	179	129	53	45
2	1	-	1	1	1	318	181	137	45	49
-	-	-	1	-	1	297	153	144	44	49
1	2	1	-	2	-	155	93	62	28	25
2	1	3	3	1	4	476	287	189	100	69
1	1	2	1	2	4	486	266	220	81	80
-	2	-	1	1	1	271	166	105	41	42
2	2	2	1	1	2	323	162	161	50	58
-	-	-	-	-	1	125	63	62	20	20
-	-	2	1	1	-	220	115	105	32	40
1	2	-	-	-	3	148	82	66	27	15
-	-	-	-	-	-	119	73	46	16	10
-	1	-	-	1	1	100	56	44	11	9
4	1	1	4	3	3	692	387	305	133	110
1	3	3	1	6	4	570	323	247	110	101
1	2	-	-	6	1	363	192	171	56	63
1	-	-	-	-	1	61	36	25	8	7
6	7	7	14	9	9	1,777	989	788	356	330
9	4	10	5	20	8	1,548	788	760	285	327
3	6	7	4	6	4	1,265	689	576	238	235
11	4	2	7	7	4	1,227	657	570	248	240
18	5	3	5	12	4	1,503	866	637	298	281
3	3	1	1	5	4	479	276	203	83	85
1	1	2	1	3	5	845	452	393	148	171

表11-6.身心障礙人數(續完)

單位：人

年底別及區別 End of Year, District	身心障礙人數							
	領有新制身心障礙證明者 With Disability Identification by New System							
	眼、耳及相關構造與感官功能及疼痛 Sensory Functions & Pain ; The Eye, Ear and Related Structures		涉及聲音與言語構造及其功能 Functions & Structures of / Involved in Voice and Speech		循環、造血、免疫與呼吸系統構造及其功能 Functions & Structures of / Related to the Cardiovascular, Haematological, Immunological and Respiratory Systems		消化、新陳代謝與內分泌系統相關構造及其功能 Functions & Structures of / Related to the Digestive, Metabolic and Endocrine Systems	
	男 Male	女 Female	男 Male	女 Female	男 Male	女 Female	男 Male	女 Female
民國96年 2007	-	-	-	-	-	-	-	-
民國97年 2008	-	-	-	-	-	-	-	-
民國98年 2009	-	-	-	-	-	-	-	-
民國99年 2010	-	-	-	-	-	-	-	-
民國100年 2011	-	-	-	-	-	-	-	-
民國101年 2012	689	530	40	6	239	130	67	37
民國102年 2013	1,999	1,558	105	20	706	378	199	82
新營區 Sinying	122	103	2	1	37	14	5	3
鹽水區 Yanshuei	60	38	-	1	16	9	5	-
白河區 Baihe	53	54	3	-	18	5	6	1
柳營區 Liouying	55	53	2	1	14	5	7	-
後壁區 Houbi	80	53	1	-	17	5	5	-
東山區 Dongshan	51	41	-	-	19	5	4	2
麻豆區 Madou	67	49	6	-	18	19	2	5
下營區 Siaying	61	52	3	1	10	5	7	1
六甲區 Lioujia	37	34	1	-	18	1	4	4
官田區 Guantian	36	22	1	-	10	4	3	1
大內區 Danci	19	15	2	-	6	2	1	-
佳里區 Jiali	67	54	4	1	22	11	1	1
學甲區 Syuejia	46	47	8	-	13	7	5	1
西港區 Sigang	38	18	1	-	8	9	6	2
七股區 Cigu	26	19	1	-	9	5	3	3
將軍區 Jiangjyun	27	30	1	-	11	5	2	1
北門區 Beimen	16	10	-	2	9	1	1	3
新化區 Sinhua	41	29	1	-	20	11	4	2
善化區 Shanhua	54	40	3	1	20	14	1	1
新市區 Sinshih	26	15	2	1	19	5	3	1
安定區 Anding	36	25	1	-	10	8	2	2
山上區 Shanshang	7	12	-	-	4	2	1	1
玉井區 Yu'ing	21	19	1	-	7	2	5	2
楠西區 Nansi	8	13	3	-	5	4	-	2
南化區 Nanhua	16	5	-	-	2	6	3	-
左鎮區 Zuo'zhen	10	10	-	-	2	2	2	-
仁德區 Rende	54	47	3	1	27	11	6	5
歸仁區 Gueiren	60	36	6	-	11	11	8	2
關廟區 Guanmiao	35	25	3	1	16	4	2	2
龍崎區 Longci	9	4	-	-	1	-	-	-
永康區 Yongkang	135	121	7	-	62	35	28	7
東區 East	145	112	6	-	55	36	15	7
南區 South	110	87	9	-	43	38	11	7
北區 North	110	82	6	4	46	24	9	4
安南區 Annan	131	89	9	3	53	25	22	5
安平區 Anping	43	31	4	-	20	9	4	4
中西區 West Central	87	64	5	2	28	19	6	-

Table 11-6. The Disabled Population (Cont.End)

Unit : Persons

The Disabled Population										占全市總人口 比率(%)
領有新制身心障礙證明者With Disability Identification by New System										
泌尿與生殖系統相關構造 及其功能 Functions & Structures of/ Related to the Genitourinary and Reproductive Systems		神經、肌肉、骨骼之移 動相關構造及其功能 Neuromusculoskeletal and Movement Related Functions & Structures		皮膚與相關構造及 其功能 Functions & Related Structures of the Skin		跨兩類別以上者 More than two Classifications		舊制轉換新制暫 無法歸類者 Not Classified Temporarily		The Disabled as a Percentage of Total Population
男 Male	女 Female	男 Male	女 Female	男 Male	女 Female	男 Male	女 Female	男 Male	女 Female	
-	-	-	-	-	-	-	-	-	-	4.43
-	-	-	-	-	-	-	-	-	-	4.58
-	-	-	-	-	-	-	-	-	-	4.77
-	-	-	-	-	-	-	-	-	-	4.88
-	-	-	-	-	-	-	-	-	-	4.95
174	139	888	729	14	5	449	350	2	2	4.96
569	435	2,529	2,165	42	13	1,283	958	10	14	4.99
27	17	128	96	-	2	77	58	-	-	5.39
11	4	50	32	-	-	21	14	-	-	7.27
15	12	72	66	-	-	42	45	-	-	8.05
8	6	52	37	-	-	29	23	-	-	8.07
11	5	46	46	1	-	41	22	-	-	9.08
8	1	61	39	-	-	30	30	-	-	8.28
14	11	78	87	1	-	34	23	-	-	5.89
11	14	44	64	2	-	32	25	-	2	7.36
8	5	43	39	-	-	26	26	-	-	6.67
1	10	50	42	-	-	25	37	-	-	7.16
6	2	20	23	-	-	14	9	-	-	7.68
22	8	78	97	1	2	41	38	-	1	4.99
11	7	47	61	-	-	23	19	-	1	6.73
7	5	52	38	1	-	13	12	-	-	5.63
10	5	56	35	4	-	27	21	-	-	6.61
4	3	40	33	-	-	24	23	-	-	7.37
1	-	31	18	-	-	7	3	-	-	7.75
15	11	71	49	1	-	34	18	-	-	5.42
7	10	66	54	-	1	34	19	-	-	4.96
11	5	43	26	3	-	18	10	-	-	4.16
15	6	30	44	1	1	17	16	-	1	5.22
5	4	16	17	-	-	10	6	-	-	7.11
5	5	33	29	-	-	11	8	-	-	7.19
6	4	25	18	-	-	8	10	-	-	7.01
5	3	22	16	-	1	9	5	-	-	7.03
4	5	21	12	-	-	6	6	-	-	8.98
23	18	86	77	2	-	52	35	1	1	4.74
16	14	81	62	2	-	29	20	-	1	4.08
18	7	42	50	1	-	19	19	-	-	5.45
1	1	12	10	-	-	4	3	1	-	7.10
56	42	226	184	6	2	111	66	2	1	3.90
40	48	146	155	5	1	90	72	1	2	3.69
47	28	168	125	4	1	56	55	3	-	4.74
28	31	141	125	-	1	69	57	-	2	4.44
49	47	205	132	2	1	95	54	2	-	4.20
17	13	61	39	4	-	40	20	-	2	3.44
26	18	86	88	1	-	65	31	-	-	4.72

表11-7.身心障礙福利服務概況

Table 11-7. The Conditions of Welfare Services Institutions for the Disabled

單位：所、人、人次、  
新臺幣千元Unit: Places, Persons, Person-Times,  
NT\$1,000

年別 Year	身心障礙福利服務機構（年底） Welfare Institutions for the Disabled (End of Year)				生活補助 Living Assistance		輔助器具補助 Auxiliary Appliances Assistance		托育養護補助 Subsidies for Nursing and the Maintenance Expenses	
	機構數 No. of Institutions	實際安置人數 Lodged Persons			人次 Person- Times	金額 Amount	人次 Person- Times	金額 Amount	人數 (年底) Persons (End of Year)	金額 Amount
		合計 Total	男 Male	女 Female						
民國96年 2007	24	1,626	994	632	344,486	1,355,503	4,175	45,130	1,650	278,647
民國97年 2008	24	1,779	1,106	673	359,211	1,411,443	4,517	47,954	1,715	298,629
民國98年 2009	24	1,861	1,176	684	376,642	1,480,066	4,916	49,006	1,860	323,784
民國99年 2010	24	1,931	1,225	706	389,232	1,536,305	6,213	61,120	1,971	348,624
民國100年 2011	23	1,961	1,272	689	397,840	1,584,477	6,686	68,037	2,141	386,280
民國101年 2012	23	1,899	1,218	681	405,411	1,910,702	7,037	67,934	2,138	395,205
民國102年 2013	23	1,907	1,226	681	411,297	1,938,031	5,863	59,382	2,151	403,716

資料來源：本市社會局。

Source: Bureau of Social Affairs.



表11-8.低收入戶人數及生活扶助

單位：戶、戶次、人、人次、新臺幣千元

年別 Year	總計（年底） Grand Total(End of Year)				第一款 Class 1	
	戶數 Households	占全市總戶數比率 (%) As a Percentage of Total Households of the City	人數 Persons	占全市總人口比率 (%) As a Percentage of Total Population of the City	戶數 Households	人數 Persons
民國96年 2007	5,508	0.90	12,141	0.65	257	276
民國97年 2008	5,978	0.96	13,420	0.72	268	282
民國98年 2009	7,162	1.13	16,801	0.90	320	341
民國99年 2010	8,013	1.25	19,185	1.02	370	395
民國100年2011	9,621	1.48	23,771	1.27	394	431
民國101年2012	10,952	1.67	26,229	1.39	511	542
民國102年2013	10,921	1.65	26,078	1.38	602	624

資料來源：本市社會局。

說明：1.家庭生活扶助包括兒童生活補助。

2.家庭生活扶助、就學生活補助及輔導就業服務之人次為先將每人乘以受補助月數後，再予以加總而得。

3.家庭生活扶助之戶次為先將每戶乘以受補助月數後，再予以加總而得。



Table 11-8. Persons and Living Assistance of Low-Income Families

Unit: Households, Household-Times,  
Persons, Person-Times, NT\$1,000

第二款 Class 2		第三款 Class 3		家庭生活扶助 Family Living Support			就學生活補助 Student Living Assistance	
戶數 Households	人數 Persons	戶數 Households	人數 Persons	人次 Person- Times	戶次 Household- Times	金額 Amount	人次 Person- Times	金額 Amount
1,402	2,833	3,849	9,032	38,003	15,207	143,375	21,413	85,660
1,458	2,992	4,252	10,146	34,326	14,420	147,759	24,140	109,369
1,684	3,589	5,158	12,871	58,797	18,157	244,745	42,923	214,614
1,856	4,009	5,787	14,781	61,189	19,120	252,227	36,287	181,434
2,164	4,529	7,063	18,811	67,035	21,159	281,648	42,266	228,619
3,060	5,659	7,381	20,028	87,393	32,293	456,610	53,333	314,665
3,292	5,620	7,027	19,834	86,727	34,207	466,105	61,046	360,172

Source: Bureau of Social Affairs.

4.98年其他補助係因接受善心人士及民間團體捐贈較多，以致受補助人次及金額提高

5.自102年起節日慰問人次及補助金額除原列政府預算外，另包含民間捐贈。

表11-8.低收入戶人數及生活扶助（續完）

單位：戶、戶次、人、人次、新臺幣千元

年別 Year	輔導就業服務Employment Counseling				教育補助 Education Subsidies	
	就業服務 Employment Service	職業訓練 Vocational Training	以工代賑 Work Relief			
	人次 Person-Times	人次 Person-Times	人次 Person-Times	金額 Amount	人次 Person-Times	金額 Amount
民國96年 2007	-	-	1,291	23,847	-	-
民國97年 2008	-	-	1,254	23,165	-	-
民國98年 2009	-	-	1,364	23,623	-	-
民國99年 2010	-	-	1,499	23,061	-	-
民國100年2011	93	-	588	10,217	-	-
民國101年2012	384	3	846	15,028	-	-
民國102年2013	404	4	794	12,441	-	-

Table 11-8. Persons and Living Assistance of Low-Income Families (Cont.End)

Unit: Households, Household-Times,  
Persons, Person-Times, NT\$1,000

喪葬補助 Funeral Subsidies		節日慰問 Festival Grants		其他補助 Others	
人數 Persons	金額 Amount	戶次 Household-Times	金額 Amount	人次 Person-Times	金額 Amount
9	180	47,249	44,242	3,951	3,298
20	238	43,732	35,232	3,878	3,774
33	320	49,420	32,613	33,335	10,703
3	27	65,604	36,394	2,746	1,048
-	-	69,821	36,103	58	-
-	-	44,824	36,528	71	-
-	-	174,718	89,160	353	28

表11 - 9.中低收入戶人數及生活扶助

單位：戶、人、人次、新臺幣千元

年別 Year	總計（年底） Grand Total(End of Year)				產婦及嬰兒營養補助 Nutrition Subsidies for Puerperas and Infants		托兒補助 Nursing Subsidies		教育補助 Education Subsidies	
	戶數 Households	占全市總戶數 比率（%） As a Percentage of Total Households of the City	人數 Persons	占全市總人口 比率（%） As a Percentage of Total Population of the City	人次 Person-Times	金額 Amount	人次 Person-Times	金額 Amount	人次 Person-Times	金額 Amount
民國101年 2012	8,886	1.35	28,413	1.51	-	-	-	-	-	-
民國102年 2013	10,507	1.58	33,247	1.77	-	-	-	-	-	-

資料來源：本市社會局。

說明：1.輔導就業服務之人次為先將每人乘以受補助月數後，再予以加總而得。

2.本表為新增表式資料自101年起新增。

3.102年以工代賑單位為年底人數，金額為全年合計金額。

Table 11-9. Persons and Living Assistance of Mid-Income Families

Unit: Households, Persons, Person-Times, NT\$1,000

喪葬補助 Funeral Subsidies		居家補助 Home Care Services		生育補助 Procreation Subsidies		其他必要之救助及服務 Other Necessary Assistance and Services		輔導就業服務 Employment Counseling			
								就業服務 Employment Service	職業訓練 Vocational Training	以工代賑 Work Relief	
人數 Persons	金額 Amount	人次 Person-Times	金額 Amount	人次 Person-Times	金額 Amount	人次 Person-Times	金額 Amount	人次 Person-Times	人次 Person-Times	人次 Person-Times	金額 Amount
-	-	-	-	-	-	-	-	182	3	-	-
-	-	-	-	-	-	-	-	288	2	33	1,993

Source: Bureau of Social Affairs.

表11-10.中低收入老人生活津貼與老農津貼

單位：人,新臺幣千元

年別 Year	中低收入老人生活津貼														
	合計 Total				低收入戶Low Income Elders										
					第一款 Class 1			第二款 Class2				第三款 Class 3			
	人數 Persons			金額 Amount	人數 Persons			金額 Amount	人數 Persons			金額 Amount	人數 Persons		
計 Sub- total	男 Male	女 Female	計 Sub- total		男 Male	女 Female	計 Sub- total		男 Male	女 Female	計 Sub- total		男 Male	女 Female	
民國96年 2007	8,520	3,876	4,644	612,063	129	83	46	9,966	341	214	127	25,743	367	268	99
民國97年 2008	7,965	3,581	4,384	531,927	126	79	47	9,742	327	212	115	22,943	391	275	116
民國98年 2009	7,903	3,560	4,343	524,829	157	103	54	11,568	338	219	119	24,027	433	305	128
民國99年 2010	7,925	3,569	4,356	522,534	154	99	55	11,178	348	231	117	24,834	468	321	147
民國100年2011	8,132	3,659	4,473	539,106	161	105	56	11,505	384	258	126	26,100	470	312	158
民國101年2012	8,259	3,750	4,509	657,084	174	115	59	15,047	494	352	142	43,020	409	251	158
民國102年2013	8,411	3,796	4,615	660,283	168	111	57	14,836	526	376	150	45,036	419	266	153

資料來源：本市社會局。

Table 11-10. Living Allowance for Mid or Low Income Elders and Old-Age Farmers Welfare Allowance

Unit:Persons,N.T.1000

Living Allowance for Mid or Low Income Elders					老農津貼					中低收入老人生活津貼與老農津貼受益人數占65歲以上人口比例(%)				
中低收入戶Mid or Low Income Elders													Old-Age Farmers Welfare Allowance	Allowance Beneficiaries as a Percentage of Population of Aged 65 and Over (%)
最低生活費1倍以上 ~未滿1.5倍者 1Times~1.5 Times Minimum of Subsistence				最低生活費1.5倍以上 ~未滿2.5倍者 1.5 Times~2.5 Times Minimum of Subsistence				核付人數 No. of Persons Receiving			核付金額 No. of Amount Receiving			
金額 Amount	人數 Persons			金額 Amount	人數 Persons			金額 Amount	計 Sub- total	男 Male		女 Female		
	計 Sub- total	男 Male	女 Female		計 Sub- total	男 Male	女 Female							
27,156	6,527	2,745	3,782	503,871	1,156	566	590	45,327	89,588	38,750	50,838	5,822,701	47.12	
27,570	6,014	2,511	3,503	430,415	1,107	504	603	41,257	89,737	38,557	51,180	6,458,555	45.96	
30,558	5,760	2,365	3,395	414,465	1,215	568	647	44,211	89,336	38,036	51,300	6,447,811	44.95	
32,634	5,737	2,343	3,394	410,448	1,218	575	643	43,440	87,787	37,080	50,707	6,377,992	44.03	
33,915	6,081	2,474	3,607	427,530	1,036	510	526	40,056	86,003	36,040	49,963	6,243,517	43.04	
33,541	5,970	2,469	3,501	512,733	1,212	563	649	52,743	84,532	35,070	49,462	7,061,118	41.62	
34,621	5,884	2,397	3,487	505,389	1,414	646	768	60,401	83,398	34,342	49,056	7,054,365	39.97	

Source:Bureau of Social Affairs.

表11-11.辦理社會救助醫療補助概況  
Table 11-11. General Conditions of Social Assistance in Medical Subsidies

單位：人次、日、新臺幣元

Unit: Person-Times, Day, NT\$

年別 Year	住院人次 Number of Inpatient		住院總日數 Total Days of Inpatient		門診人次 Number of Outpatient	補助金額 Amount of Assistance			
	低收入戶 Low Income Family	低收入戶 Low Income Family	低收入戶 Low Income Family	低收入戶 Low Income Family		合計 Total	住院醫療補助 Medicaid of Inpatient		門診醫療補助 Assistance for Outpatient Services
							低收入戶 Low Income Family	低收入戶 Low Income Family	
民國96年 2007	573	557	8,753	8,018	55	6,211,266	3,943,094	2,870,254	2,268,172
民國97年 2008	360	346	6,350	5,628	28	3,849,163	3,676,581	2,954,895	172,582
民國98年 2009	389	376	5,706	5,228	60	4,249,437	3,847,755	3,319,150	401,682
民國99年 2010	459	449	7,684	7,394	32	4,467,750	4,330,987	3,689,864	136,763
民國100年 2011	494	475	6,743	6,263	35	6,942,899	6,818,147	5,817,316	124,752
民國101年 2012	542	530	7,827	7,480	46	7,363,486	6,976,601	6,323,402	386,885
民國102年 2013	480	463	7,971	7,548	13	7,115,271	7,033,758	6,205,181	81,513

資料來源：本市社會局。

Source: Bureau of Social Affairs.

說明：100年縣市合併後，新增已接受公費收容之低收入戶及中低收入戶申請醫療補助。





表11-12.辦理急難救助概況

單位：人次、新臺幣元

年別 Year	總計		民眾 People					
	Grand Total		川資突然發生困難者 Having Drifted Away from Home and No Money to Return Home				生活突然發生困 One who is hard in living	
	救助 人次 Person-Times	救助 金額 Amount	救助 人次 Person-Times	救助 金額 Amount	救助 人次 Person-Times	救助 金額 Amount	救助 人次 Person-Times	救助 金額 Amount
民國96年 2007	4,368	19,988,967	95	23,767			1,399	
民國97年 2008	4,621	20,634,974	105	24,604			1,897	
年別 Year	總計		民眾（含原住民身分）					
	Grand Total		死亡無力殮葬者 No Money to Handle Funeral and Burial in Case of the Death		遭受意外傷害或罹患重病致於生活陷入困境者 Impoverished due to Accidental Injury or Disease		負家庭主要生計責任且無法工作致生活陷於困境者 Impoverished due to the Inability of the Bread Winner to work	
	救助 人次 Person-Times	救助 金額 Amount	救助 人次 Person-Times	救助 金額 Amount	救助 人次 Person-Times	救助 金額 Amount	救助 人次 Person-Times	救助 金額 Amount
民國98年 2009	3,862	14,724,726	673	3,596,000	1,117	4,890,000	975	2,470,000
民國99年 2010	3,710	16,701,024	623	4,187,000	1,567	7,697,000	880	2,648,000
民國100年 2011	4,523	26,133,850	1,064	10,010,000	2,166	11,187,256	975	3,465,000
民國101年 2012	4,668	29,350,056	1,109	12,463,000	2,260	12,173,500	1,040	3,766,000
民國102年 2013	3,820	23,255,571	820	9,595,000	1,921	9,941,000	873	3,114,000

資料來源：本市社會局。

Table 11-12. General Conditions of Aid for Disasters and Emergencies

Unit: Person-Times, NT\$

民眾 People										後備軍人及榮民 Militia and Veteran	
難者 unexpectedly	醫療費用無力負擔者 Number of not afford medical fee		喪葬費用 無力負擔者 Number of not funeral expenses		其他意外變故 需緊急救助者 One who needs for help due to other accident						
救助 金額 Amount	救助 人次 Person-Times	救助 金額 Amount	救助 人次 Person-Times	救助 金額 Amount	救助 人次 Person-Times	救助 金額 Amount	救助 人次 Person-Times	救助 金額 Amount	救助 人次 Person-Times	救助 金額 Amount	
8,168,200	1,019	3,549,600	1,059	5,585,900	28	108,000	768	2,553,500			
10,004,900	1,056	3,670,470	875	4,646,000	16	73,000	672	2,216,000			

People (Included Indigenous People)										榮民 (含原住民身分) Veteran Servicemen (Aborigines Included)		民眾、榮民具原住民 身分 People and Veteran Servicemen of Aborigines	
財產或存款未能及 時運用致生活陷於 困境者 Impoverished due to Property or Deposit Being Inaccessible		其他遭遇 重大變故者 Impoverished due to Other Major Causes		川資突然 發生困難者 Having Drifted Away from Home and No Money to Return Home		無遺囑與 遺產葬埋者 Without Dependents and Inheritance							
救助 人次 Person-Times	救助 金額 Amount	救助 人次 Person-Times	救助 金額 Amount	救助 人次 Person-Times	救助 金額 Amount	救助 人次 Person-Times	救助 金額 Amount	救助 人次 Person-Times	救助 金額 Amount	救助 人次 Person-Times	救助 金額 Amount		
60	446,000	101	562,000	131	25,226	7	70,000	798	2,665,500	3	9,000		
18	73,000	31	290,000	87	15,524	2	20,000	502	1,770,500	5	14,000		
39	123,000	50	314,000	79	18,594	8	90,000	142	926,000	25	121,000		
57	179,000	28	156,800	91	24,756	1	20,000	82	567,000	-	-		
55	234,000	37	193,000	97	24,571	1	10,000	16	144,000	1	20,000		

Source: Bureau of Social Affairs.

表11-13.遭受災害救助情形

年別 Year	災害次數 (次) Times of Disasters (Times)	收容所 Temp. Sheltering Centers		受災人數 (人)		
		所數 (所) Shelters (Places)	臨時收容災民數 (人) Victims Temp. Sheltered (Persons)	合計 Total	死亡 Death	失蹤 Disappearance
民國96年 2007	44	...	-	6	6	-
民國97年 2008	44	...	-	10	10	-
民國98年 2009	70	...	1,624	30	30	-
民國99年 2010	62	...	109	7	7	-
民國100年 2011	19	1	3	7	5	-
民國101年 2012	38	17	339	20	20	-
民國102年 2013	44	23	257	8	8	-

資料來源：本市社會局。

Table 11-13. Aid Situations of Disasters

No. of Victims(Persons)		安遷救助 Moving Assistance		財物受損影響 生計者(戶) Losing Property Impacting Living (Households)	救助金額 (新臺幣千元) Amount (NT\$1,000)
重傷 Serious Injuries	其他 Others	戶數(戶) No. of Households (Households)	人數(人) No. of Persons (Persons)		
-	-	23	61	973	7,140
-	-	30	91	2,034	13,970
-	-	120	322	69,520	359,960
-	-	143	328	1,950	17,670
-	2	19	51	-	2,030
-	-	13	27	535	7,215
-	-	20	54	1,066	23,256

表11-14.遊民人數及處理情形

年別 Year	受理報案或查報遊民 處理人數(人件)  Treating Homeless People by Receiving or Investigating Reports (Persons, Cases)	處理遊民情形(人次)					
		合計 Total	協助返家 To Help Return Home	關懷服務 Caring Services	年節活動 Festival Activities	轉介福利 服務 To Welfare Services	轉介就業服務 或職業訓練 To Obtain Employment Services
民國96年 2007	63	63	19	-	-	-	-
民國97年 2008	280	280	75	-	-	-	-
民國98年 2009	618	627	109	469	-	2	12
民國99年 2010	548	570	90	388	-	16	-
民國100年 2011	116	934	72	527	200	6	3
民國101年 2012	146	1,754	78	567	957	56	23
民國102年 2013	504	2,124	43	1,168	758	46	6

資料來源：本市社會局。

Table 11-14. Number and Handled Conditions of Homeless People

Vagrant Handling Cases(Person-Times)								
收容情形 Status of Settle Down							因故 死亡	其他
計	精神療養院	老人安養機構	老人養護機構	身心障礙 福利機構	遊民收容所	其他有關 機關		
Sub-total	Spirit-sanatorium	Senior Caring Org.	Senior Nursing Org.	Disabled Institutes	Vagrant Accepting Org.	Other Org.		
6	-	-	1	5	-	-	1	37
39	-	4	-	26	-	9	2	164
27	-	-	15	5	4	3	5	3
44	2	7	5	-	18	12	4	28
98	-	-	6	16	76	-	9	19
39	-	-	16	-	12	11	2	32
38	2	-	26	-	10	-	9	56

Source:Bureau of Social Affairs.

表11-15.老人福利服務概況

單位：所、人、人次

年別 Year	老人長期照顧及安養機構（年底）							
	長期照顧機構							
	長期照護（型）機構 Long-term Nursing Organizations				養護（型）機構 Nursing Organizations			
	機構數 No. of Institution	實際進住人數 Housing Persons			機構數 No. of Institutions	實際進住人數 Housing Persons		
合計 Total		男 Male	女 Female	合計 Total		男 Male	女 Female	
民國96年 2007	1	23	11	12	99	3,134	1,285	1,849
民國97年 2008	2	58	26	32	102	3,143	1,281	1,862
民國98年 2009	2	52	23	29	101	3,341	1,390	1,951
民國99年 2010	1	44	20	24	108	3,532	1,410	2,122
民國100年 2011	1	44	19	25	108	3,747	1,456	2,291
民國101年 2012	1	44	12	32	107	3,758	1,415	2,343
民國102年 2013	-	-	-	-	106	3,693	1,397	2,296

資料來源：本市社會局。

說明：長青學苑辦理成果之開班參加人數為參加活動內容累計參加人數。



Table 11-15. The Conditions of Elderly Welfare Services

Unit: Places, Persons, Person-Times

Elderly Long-term Care and Caring Institutions(End of Year)							
Long-term Care Organizations				老人長期照顧及安養機構（年底） Elderly Long-term Care and Caring Institutions (End of Year)			
失智照護（型）機構 Care Organizations for Dementia Senior Citizens				安養機構 Caring Institutions			
機構數 No. of Institutions	實際進住人數 Housing Persons			機構數 No. of Institutions	實際進住人數 Housing Persons		
	合計 Total	男 Male	女 Female		合計 Total	男 Male	女 Female
-	-	-	-	1	64	41	23
-	-	-	-	1	56	34	22
-	-	-	-	2	59	27	32
-	-	-	-	2	67	33	34
-	-	-	-	2	47	24	23
-	-	-	-	2	74	27	47
-	-	-	-	2	95	45	50

表11-15.老人福利服務概況（續完）

單位：所、人、人次

年別 Year	社區安養堂（年底） Elderly Community Shelters(End of Year)				老人公寓（年底） Elderly Residential Settling(End of Year)			
	機構數 No. of Institutions	實際進住人數 Housing Persons			機構數 No. of Institutions	實際進住人數 Housing Persons		
		合計 Total	男 Male	女 Female		合計 Total	男 Male	女 Female
民國96年 2007	-	-	-	-	1	45	19	26
民國97年 2008	-	-	-	-	1	40	18	22
民國98年 2009	-	-	-	-	1	39	18	21
民國99年 2010	-	-	-	-	1	29	11	18
民國100年 2011	-	-	-	-	1	27	11	16
民國101年 2012	-	-	-	-	1	14	7	7
民國102年 2013	-	-	-	-	1	-	-	-

Table 11-15. The Conditions of Elderly Welfare Services (Cont.End)

Unit: Places, Persons, Person-Times

老人福利服務(文康)中心(個)(年底) Elderly Welfare Service(Recreation and Culture) Centers(Units)(End of Year)			長青學苑辦理成果 Achievements in Evergreen Academy			居家服務 Home Care Services		老人營養餐飲 服務 Nutritional Food Services for the Aged	
合計 Total	全市性及區老 人文康(福利 服務)中心 Recreation (Welfare Service) Centers for City & District	社區型老人文康中心(長 壽俱樂部及其他類型 老人活動場所) Senior Clubs, Type Community (The Longevity Clubs & Other Types of Activity Sites for the Elderly)	所數(所) (年底) No. of Academies (Units) (End of Year)	班數 (班) No. of Classes (Classes)	開班參加 人數 No. of Attended Persons	人數 No. of Persons	人次 Person- Times	人數 No. of Persons	人次 Person- Times
690	30	660	33	175	5,600	1,734	237,106	1,609	376,876
652	30	622	41	270	8,136	1,832	200,360	1,772	314,663
661	30	631	24	255	8,328	1,821	208,395	3,183	244,561
680	30	650	34	318	9,927	2,235	350,450	890	238,532
658	28	630	29	273	8,503	2,528	412,505	860	241,251
684	28	656	22	210	6,396	3,008	500,274	780	227,651
594	28	566	24	189	9,146	3,283	591,204	795	203,174

表11-16.兒童及少年福利服務概況

單位：所、人、人次、新臺幣千元

年別 Year	兒童及少年福利機構 Children and Youths Welfare Institutions											
	安置及教養機構（年底） Residential Institutions (End of Year)				心理輔導或家庭諮詢機構 Counseling Service Agencies				其他福利服務機構 Others			
	機構數 No. of Institu- tions	現有收容人數 No. of Inmates			機構數 （年底） No. of Institu- tions (End of Year)	服務人次 Person-Times Serviced			機構數 （年底） No. of Institu- tions (End of Year)	服務人次 Person-Times Serviced		
		合計 Total	男 Male	女 Female		合計 Total	男 Male	女 Female		合計 Total	男 Male	女 Female
民國96年 2007	7	145	94	51	-	-	-	-	5	208,220	115,839	95,381
民國97年 2008	7	153	99	54	-	-	-	-	3	488,954	276,812	212,142
民國98年 2009	7	140	86	54	-	-	-	-	2	63,332	32,955	30,377
民國99年 2010	7	114	64	50	-	-	-	-	3	71,115	36,512	34,603
民國100年 2011	6	95	62	33	-	-	-	-	4	95,187	48,295	46,892
民國101年 2012	7	100	66	34	-	-	-	-	3	40,576	20,718	19,858
民國102年 2013	6	112	73	39	-	-	-	-	3	62,211	31,040	31,171

資料來源：本市社會局。

說明：1.弱勢兒童及少年各項扶（補）助之人次為先將每人乘以受補助月數後，再予以加總而得。

2.「托育補助/津貼」101年之前統計對象為弱勢或寄養家庭之兒童就讀立案幼托園所接受政府補助托育津貼者，因業務移至教育單位，自102年統計對象改為符合弱勢兒童及少年生活扶助與托育及醫療費用補助辦法第6條所定資格者。

Table 11-16. The Conditions of Children and Youths Welfare Services

Unit: Places, Persons, Person-Times, NT\$1,000

家庭寄養（年底） Children Foster Care(End of Year)				弱勢兒童及少年 Disadvantaged Children and Youths						辦理育樂活動 參加人次  Times of Attended Persons of Recreation Activitie
寄養家庭 戶數 (戶) No. of Households (Households)	寄養兒童及少年人數 No. of Fostered Children and Youths			生活扶助 Living Support		醫療補助 Medicaid		托育補助（津貼） Childcare Subsidies(Allowance)		
	合計 Total	男 Male	女 Female	人次 Person- Times	金額 Amount	人次 Person- Times	金額 Amount	人次 Person- Times	金額 Amount	
60	94	45	49	61,644	86,301	...	...	3,286	1,507	9,547
67	103	53	50	72,535	99,671	...	...	6,619	38,188	17,575
65	104	49	55	76,577	107,208	...	...	1,184	1,921	26,781
65	112	51	61	89,935	125,909	...	...	1,800	2,370	8,797
74	119	58	61	107,555	150,571	...	...	2,167	2,322	12,687
84	130	56	74	121,009	229,917	86	821	1,782	1,583	4,913
84	131	53	78	117,471	223,195	105	1,875	79	345	15,888

Source: Bureau of Social Affairs.

表11-17.托育機構概況

單位：所、人

年底別 End of Year	總計 Grand Total					公立托嬰中心 Public Infant Care Centers				
	所數 No. of Organizations	收托人數 No. of Cared	專業人員數 No. of Professional Workers	保母 Nursemaid	教保(含助理)員數 Child Care (Included Assistant) Workers	所數 No. of Organizations	收托人數 No. of Cared	專業人員數 No. of Professional Workers	保母、教保(含助理)員數 Nursemaid and Child Care (Included Assistant) Workers	
民國96年 2007	58	...	65	9	56	-	-	-	-	
民國97年 2008	51	...	99	27	72	-	-	-	-	
民國98年 2009	58	...	136	61	75	-	-	-	-	
民國99年 2010	62	...	156	56	100	-	-	-	-	
民國100年 2011	57	2,008	229	72	99	-	-	-	-	
民國101年 2012	77	1,663	330	117	136	-	-	-	-	
民國102年 2013	49	844	260	207	5	-	-	-	-	

資料來源：本市社會局。

說明：1.自101年1月1日起為幼托整合改制期間，截至102年12月底止，「托兒所」已全數改制為「幼兒園」，由教育部主管，本表「課後托育中心」係指仍由地方政府社會局(處)管理，且尚未改制為「兒童課後照顧服務中心」者。

2.自100年起專業人員數含主管人員(所長或主任)。

Table 11-17. The Conditions of Organizations of Child Care Service

Unit: Places, Persons

私立托嬰中心 Private Infant Care Centers				課後托育中心 After-School Care Centers			
所數 No. of Organizations	收托 人數 No. of Cared	專業人員數 No. of Professional Workers	保母、教保 (含助理) 員數 Nursemaid and Child Care (Included Assistant) Workers	所數 No. of Organizations	收托 人數 No. of Cared	專業人員數 No. of Professional Workers	教保(含助 理)員數 Child Care (Included Assistant) Workers
13	...	24	24	45	...	41	41
13	...	45	45	38	...	54	54
22	...	78	78	36	...	58	58
23	...	96	96	39	...	60	60
19	371	125	107	38	841	104	64
46	646	240	194	31	1,017	90	59
47	782	253	207	2	62	7	5

Source: Bureau of Social Affairs.

表11-18.婦女福利服務概況

單位：所、人次

年別 Year	婦女福利機構、外籍配偶家庭服務中心 Women Welfare Institutes and Foreign Spouse Family Service Centers			
	婦女福利服務中心機構數 (年底) No. of Institutions of Welfare Service Centers (End of Year)	婦女中途之家、庇護中心 Housing/Sheltering Centers		外籍配偶家庭服務中心 機構數(年底) No. of Institutions of Foreign Spouse Family Service Centers (End of Year)
		機構數(年底) No. of Institutions (End of Year)	收容個案數(人次) Accommodated Persons(Person-Times)	
民國96年 2007	2	3	71	-
民國97年 2008	2	4	78	-
民國98年 2009	1	3	60	-
民國99年 2010	1	3	123	-
民國100年 2011	1	1	67	3
民國101年 2012	1	2	70	3
民國102年 2013	1	4	151	3

資料來源：本市社會局。

說明：102年外籍配偶生活適應輔導班因積極辦理，故參加人次較往年多。



Table 11-18. The Conditions of Women Welfare Services

Unit: Places, Person-Times

婦女福利服務內容 Service Contents									
法律諮詢 (人次) Counselling of Law (Person- Times)	諮商輔導 (人次) Consulting Assistance (Person- Times)	親職講座 Parenting Lectures		婦女福利活動 Welfare Activities		婦女學苑 Growth Education		其他 Others	
		辦理次數 (次) No. of Times (Times)	參加人次 Person- Times	辦理次數 (次) No. of Times (Times)	參加人次 Person- Times	班數(班) No. of Classes (Classes)	參加人次 Person- Times	辦理次數 (次) No. of Times (Times)	參加人次 Person- Times
233	906	22	1,220	179	31,237	406	10,131	-	-
404	575	48	3,825	209	19,576	986	81,860	2	123
2,829	285	41	2,349	148	10,821	284	20,003	6	348
181	234	30	1,626	93	22,012	108	33,699	1	130
1,793	1	32	2,804	65	8,840	52	1,414	-	-
2,465	352	14	2,637	125	14,549	97	2,895	5	636
2,640	148	47	1,532	112	14,073	91	3,312	31	4,142

表11- 18、婦女福利服務概況（續完）

單位：所、人次

年別 Year	外籍配偶家庭福利服務				
	電話訪問 (人次) Telephone Interview	家庭訪視 (人次) Family Visit	個案管理輔導服務人 次(人次) Cases Management and Counselling Services	外籍配偶個人支持性服務 Foreign Spouse Individual Support Services	
				辦理場次 (次) No. of Times (Times)	參加人次 Person-Times
民國96年 2007	...	...	...	...	...
民國97年 2008	4,651	622	480	5	132
民國98年 2009	4,541	1,082	218	14	1,028
民國99年 2010	3,055	389	282	25	1,230
民國100年 2011	2,480	402	928	39	2,258
民國101年 2012	13,564	1,095	2,233	522	8,899
民國102年 2013	12,781	3,170	4,503	116	3,668

Table 11-18. The Conditions of Women Welfare Services(Cont.End)

Unit: Places, Person-Times

Foreign Spouse Family Welfare Services							
外籍配偶家庭支持性服務 Foreign Spouse Family Support Services		外籍配偶福利宣導活動 Foreign Spouse Welfare Propaganda		外籍配偶生活適應輔導班 Foreign Spouse Adapting Classes		其他 Others	
辦理場次 (次) No. of Times (Times)	參加人次 Person-Times	辦理場次 (次) No. of Times (Times)	參加人次 Person-Times	班數(班) No. of Classes (Classes)	參加人次 Person-Times	辦理場次 (次) No. of Times (Times)	參加人次 Person-Times
...	...	...	...	24	941	-	-
10	3,028	24	4,069	26	1,770	-	-
15	2,561	27	7,933	19	962	-	-
20	2,822	25	3,449	10	574	-	-
20	1,201	20	3,724	14	347	-	-
312	10,149	90	4,691	6	465	784	2,042
656	16,196	66	1,639	6	2,205	47	1,148

表11-19.特殊境遇家庭扶助服務概況

單位：人次、新臺幣千元

年別 Year	總計 Grand Total		緊急生活扶助 Emergency Assistance for Livelihood		傷病醫療補助 Medical Subsidies	
	人次 Person-Times	金額 Amount	人次 Person-Times	金額 Amount	人次 Person-Times	金額 Amount
民國96年 2007	12,305	27,598	624	7,663	32	401
民國97年 2008	12,364	31,564	892	11,168	33	470
民國98年 2009	13,938	33,883	1,019	11,135	14	357
民國99年 2010	16,877	39,659	1,271	12,457	1	4
民國100年 2011	16,923	39,401	1,204	11,105	-	-
民國101年 2012	14,043	34,761	1,006	10,272	-	-
民國102年 2013	8,701	17,801	348	2,892	-	-

資料來源：本市社會局。

說明：緊急生活扶助、子女生活津貼及兒童托育津貼之人次為先將每人乘以受補助月數後，再予以加總而得。

Table 11-19. The Conditions of Assistance Service for Families in Hardship

Unit: Person-Times, NT\$1,000

法律訴訟補助 Subsidies of Litigation		子女生活津貼 Children Living Allowance		兒童托育津貼 Children Nursery Allowance	
人次 Person-Times	金額 Amount	人次 Person-Times	金額 Amount	人次 Person-Times	金額 Amount
5	250	11,430	18,959	214	325
1	40	11,424	19,868	14	18
2	95	12,903	22,296	-	-
5	243	15,591	26,941	9	14
4	195	15,698	28,076	17	25
-	-	13,037	24,489	-	-
-	-	8,353	14,909	-	-

表11-20.社會福利工作人員數

單位：人

年底別 End of Year	總計 Grand Total					兒童及少年福利 Children & Youths Welfare					婦女	
	行政人員 Administrators	社會工作人員 Social Workers	社會工作師(具公職) Pro. Social Workers	專業人員 Specialists	其他人員 Others	行政人員 Administrators	社會工作人員 Social Workers	社會工作師(具公職) Pro. Social Workers	專業人員 Specialists	其他人員 Others	行政人員 Administrators	社會工作人員 Social Workers
民國96年 2007	250.04	111.80	5.00	403.00	144.72	47.29	35.00	-	319.00	24.53	19.80	20.50
民國97年 2008	262.44	169.10	9.00	425.50	234.41	67.95	64.80	-	341.00	43.59	19.70	11.00
民國98年 2009	261.73	134.20	6.70	311.00	208.42	55.56	52.20	2.50	246.00	39.76	18.87	30.20
民國99年 2010	229.60	128.00	6.30	227.89	245.28	37.00	49.00	1.20	158.00	37.92	17.26	27.00
民國100年 2011	272.00	110.00	6.00	525.00	255.00	65.00	27.00	1.00	484.00	114.00	16.00	10.00
民國101年 2012	265.36	160.00	8.00	45.00	169.77	50.04	39.00	2.00	4.00	14.70	17.04	32.00
民國102年 2013	271.22	158.00	32.00	86.00	213.52	33.26	52.00	11.00	-	13.23	19.36	39.00

資料來源：本市社會局。

說明：1.本表有關資料填至小數點第二位。

2.資料依各人實際承辦該項業務所付出之時間佔實際上班時間之比例分別加總。

Table 11-20. Social Welfare Personnel

Unit : Persons

福利 Woman Welfare			老人福利 The Aged Welfare					身心障礙福利 Disabled Welfare				
社會 工作師 (具公職) Pro. Social Workers	專業 人員 Speciali- sts	其他 人員 Others	行政 人員 Administ- rators	社會 工作 人員 Social Workers	社會 工作師 (具公職) Pro. Social Workers	專業 人員 Specialists	其他 人員 Others	行政 人員 Administ- rators	社會 工作 人員 Social Workers	社會 工作師 (具公職) Pro. Social Workers	專業 人員 Specialists	其他 人員 Others
-	0.50	5.83	38.00	8.75	-	19.50	39.57	36.59	16.00	-	47.00	22.88
-	-	4.26	32.66	15.00	-	28.00	46.06	32.77	20.30	-	48.00	30.96
-	-	4.62	42.31	12.20	-	20.00	28.32	38.18	11.00	-	44.00	26.92
0.20	-	8.52	35.44	8.00	1.20	16.00	30.17	38.79	12.00	-	53.89	46.20
-	-	6.00	42.00	26.00	2.00	-	56.00	41.00	25.00	1.00	23.00	35.00
1.00	-	7.32	40.30	26.00	2.00	-	56.00	41.80	26.00	1.00	23.00	38.57
8.00	-	6.85	46.10	21.00	5.00	36.00	65.66	47.70	22.00	3.00	21.00	58.20

Source: Bureau of Social Affairs.

3.100年因應縣市合併及中央補助計畫內聘僱社會福利人員增加。

4.自101年起托兒所業務歸屬教育局，故兒童及少年福利項下之人員數減少。

表11-20.社會福利工作人員數（續完）

單位：人

年底別 End of Year	社區發展 Community Development					社會救助 Social Help					社會
	行政人員 Admin-istrators	社會工作人員 Social Workers	社會工作師 (具公職) Pro. Social Workers	專業人員 Special-ists	其他人員 Other	行政人員 Admin-istrators	社會工作人員 Social Workers	社會工作師 (具公職) Pro. Social Workers	專業人員 Special-ists	其他人員 Other	行政人員 Admin-istrators
民國96年 2007	40.42	6.00	-	10.00	6.20	29.14	15.00	-	7.00	14.58	19.88
民國97年 2008	33.14	6.00	1.00	3.50	20.77	30.77	5.00	-	-	23.12	19.84
民國98年 2009	36.93	6.20	1.00	-	17.03	31.26	11.20	-	1.00	27.74	20.94
民國99年 2010	38.63	6.00	1.20	-	18.17	30.54	7.00	0.20	-	27.32	18.46
民國100年 2011	32.00	3.00	-	-	6.00	50.00	5.00	1.00	1.00	14.00	13.00
民國101年 2012	34.00	3.00	-	-	7.44	50.01	5.00	1.00	1.00	22.00	17.41
民國102年 2013	38.50	4.00	1.00	1.00	7.07	56.19	14.00	3.00	-	25.06	16.63



Table 11-20. Social Welfare Personnel (Cont.End)

Unit : Persons

保險 Social Insurance				社會工作 Social Work					志願服務 Volunteer Service				
社會 工作 人員 Social Workers	社會 工作師 (具公職) Pro. Social Workers	專業 人員 Special- ists	其他 人員 Other	行政 人員 Admin- istrators	社會 工作 人員 Social Workers	社會 工作師 (具公職) Pro. Social Workers	專業 人員 Special- ists	其他 人員 Other	行政 人員 Admin- istrators	社會 工作 人員 Social Workers	社會 工作師 (具公職) Pro. Social Workers	專業 人員 Special- ists	其他 人員 Other
0.25	-	-	28.90	9.45	8.50	4.00	-	2.13	9.47	1.80	-	-	0.10
12.00	-	-	56.37	16.28	33.00	2.00	2.00	3.80	9.33	2.00	-	2.00	5.48
0.20	-	-	59.80	12.24	9.00	1.00	-	2.57	5.44	2.00	-	-	1.66
-	0.20	-	51.92	8.54	17.00	2.00	-	3.88	4.94	2.00	0.10	-	21.18
-	-	17.00	20.00	9.00	13.00	1.00	-	2.00	4.00	1.00	-	-	2.00
-	-	17.00	19.80	9.27	28.00	1.00	-	1.94	5.49	1.00	-	-	2.00
-	-	28.00	33.90	6.34	5.00	1.00	-	1.07	7.14	1.00	-	-	2.48

表11 -21.性侵害通報案件

年別 Year	通報件數 (件) No. of Reported Cases (Cases)	被害人(人)			
		性別 Sex			
		合計 Total	男 Male	女 Female	不詳 Unspecified
民國96年 2007	439	329	8	295	26
民國97年 2008	515	399	7	371	21
民國98年 2009	565	407	24	365	18
民國99年 2010	709	482	38	434	10
民國100年 2011	1,054	655	65	559	31
民國101年 2012	1,274	831	103	700	28
民國102年 2013	1,160	749	85	626	38

資料來源：本市社會局。

Table 11-21. Reported Cases of Sexual Assault

Victims( Persons )							
年齡 Age							
0-11歲 0~11 Years	12~17歲 12~17 Years	18-23歲 18~23 Years	24-39歲 24~39 Years	40-64歲 40~64 Years	65歲及以上 65 Years and Over	不詳 Unspecified	
24	129	49	60	22	10	35	
51	144	58	60	20	11	55	
47	157	68	66	19	4	46	
73	198	74	73	25	4	35	
75	334	82	65	30	2	67	
75	420	122	84	28	2	100	
58	349	100	97	33	2	110	

表11 -22、家庭暴力通報案件

單位：件

年別 Year	通報件數						
	案件類型別 By Types of Cases					合計 Total	計 Sub-total
	合計 Total	婚姻、離婚或同居關係暴力 Violence of Marriage, Divorce, or On-going Marital Relationships	兒少保護 Child and Youth Protection	老人虐待 The Aged Abused	其他 Others		
民國96年 2007	5,134	3,326	870	156	782	5,134	2,533
民國97年 2008	5,127	3,184	987	156	800	5,127	2,420
民國98年 2009	5,401	3,166	1,039	167	1,029	5,401	2,390
民國99年 2010	6,397	3,756	1,364	174	1,103	6,397	2,672
民國100年 2011	6,100	3,443	1,458	176	1,023	6,100	2,325
民國101年 2012	7,090	4,025	1,804	202	1,059	7,090	2,543
民國102年 2013	8,396	3,936	2,473	166	1,821	8,396	2,779

資料來源：本市社會局。

Table 11-22. Reported Cases of Domestic Violence

Unit: Cases

No. of Reported Cases							
By Victims' and Victimizer's Relationship							
配偶 Spouses		前配偶 (離婚) Ex-spouses (Divorce)	曾同住之其他家庭成員 Others Family Members Having Ever Lived Together				
共同生活 Common Life	分居 Separation		計 Sub-total	直系血親 Lineal-bloods	直系姻親 Lineal-blood-by- marriages	同居關係 On-going Marital Relationships	
2,304	229	247	988	10	6	44	
2,186	234	232	1,230	9	2	54	
2,139	251	193	1,518	13	4	49	
2,435	237	243	1,826	9	5	87	
2,091	234	180	2,030	15	2	109	
2,288	255	231	2,424	10	6	174	
2,474	305	273	3,067	16	11	176	

表11-22.家庭暴力通報案件（續完）

單位：件

年別 Year	通報件數					
	被害及加害者兩造關係別					
	曾同住之其他家庭成員 Others Family Members Having Ever Lived Together				計 Sub-total	直系血親 Lineal-bloods
	四親等內旁系血 親及姻親 Lateral Bloods or Lateral-blood-by- marriages Falling Within the Relation Rank 4	家屬間 Dependent Relationships	家長家屬 Parental Relationships	其他 Others		
民國96年 2007	15	3	2	908	1,366	635
民國97年 2008	4	4	3	1,154	1,245	557
民國98年 2009	16	5	8	1,423	1,300	607
民國99年 2010	13	2	5	1,705	1,656	781
民國100年 2011	12	2	4	1,886	1,565	689
民國101年 2012	11	6	6	2,211	1,892	738
民國102年 2013	17	5	8	2,834	2,277	861

資料來源：本市社會局。

Table 11-22. Reported Cases of Domestic Violence (Cont.End)

Unit: Cases

No. of Reported Cases						被害人(人) Victims (Persons)			
By Victims' and Victimizers' Relationship									
現同住之其他家庭成員 Others Family Members Living Together						性別 Sex			
直系姻親 Lineal-blood- by-marriages	同居關係 On-going Marital Relationships	四親等內旁系血 親及姻親 Lateral Bloods or Lateral-blood-by- marriages Falling Within the Relation Rank 4	家屬間 Dependent Relationships	家長家屬 Parental Relationships	其他 Others	合計 Total	男 Male	女 Female	不詳 Unspecified
50	245	178	59	113	86	4,696	827	3,780	89
62	259	158	69	123	17	4,775	914	3,786	75
39	250	221	58	84	41	5,070	982	4,023	65
72	331	262	51	86	73	5,905	1,270	4,558	77
50	341	247	79	117	42	5,568	1,293	4,201	74
47	442	254	159	205	47	6,013	1,523	4,381	109
71	489	359	217	218	62	7,142	1,861	5,149	132