

## 參、行政組織

### 一、行政組織

本市 102 年度府內業務單位計有：秘書處、財政處、法制處、新聞及國際關係處、民族事務委員會、研究發展考核委員會、人事處、主計處、政風處等 9 處；所屬機關有：民政局、教育局、經濟發展局、農業局、觀光旅遊局、工務局、水利局、社會局、勞工局、地政局、都市發展局、文化局、交通局、衛生局、環境保護局、警察局、消防局、稅務局、37 個區公所。

### 二、公務人員

民國 102 年底本府暨所屬機關正式公務人員預算員額 24,489 人，其中市政府及所屬 396 人、民政局 89 人、殯葬管理所 19 人、戶政事務所 467 人、教育局及所屬 133 人、高中職（含完全中學）481 人、市立國民中學 4,450 人、市立國民小學（含幼兒園）8,244 人、經濟發展局及所屬 156 人、農業局及所屬 150 人、觀光旅遊局 68 人、工務局 148 人、水利局 123 人、社會局及所屬 108 人、勞工局及所屬 66 人、地政局 94 人、地政事務所 475 人、都市發展局 75 人、文化局及所屬 118 人、交通局及所屬 104 人、衛生局 195 人、區衛生所 353 人、環境保護局 197 人、警察局及所屬 4,362 人、消防局 975 人、稅務局 422 人、區公所及所屬 1,948 人，市議會 73 人。

#### (一)按人數、職等別分：

本府及所屬機關實有人數 22,330 人，其中民選首長、政務人員、簡薦委任(派)人員及雇員 6,304 人占 28.23%；警察人員 4,713 人占 21.11%；醫事人員 680 人占 3.05%；校長及教師 10,633 人占 47.62%。

#### (二)按教育程度別分：

研究所以上 6,507 人占總人數 29.14%，國內外大學 10,275 人占總人數 46.01%；專科 3,529 人占 15.80%；高中、職校 2,012 人占 9.01%；國中以下 7 人占 0.03%。

#### (三)按年齡別分：

其中未滿 30 歲 1,356 人占 6.07%；30 歲以上未滿 40 歲 6,988 人占 31.29%；40 歲以上未滿 50 歲 10,270 人占 45.99%；50 歲以上未滿 60 歲 3,413 人占 15.28%；60 歲以上 303 人占 1.36%。

### 三、地方自治

本市共設有 37 區。

#### (一)市長

民選第 1 屆市長於民國 99 年 11 月 27 日選舉，投票率達 71.01%。

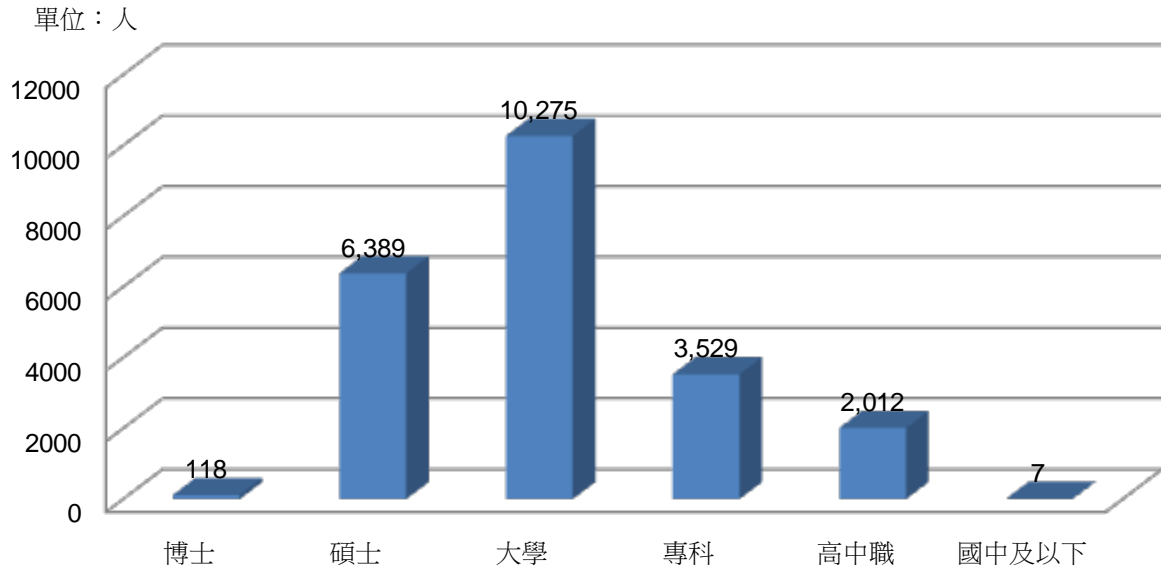
#### (二)市議員

第 1 屆市議員於民國 99 年 11 月 27 日選出，投票率 71.09%。

#### (三)立法委員

立法委員區域選舉，縣市合併後第 1 次選舉日期為 101 年 1 月 14 日，該屆選民數 1,474,809 人，投票數 1,095,466 票，投票率 74.28%，候選人數 15 名，當選人數 5 名，當選率為 33.33%。

### 民國102年底本市各級機關學校公教人員學歷



### 民國102年底本市各級機關學校公教人員-年齡

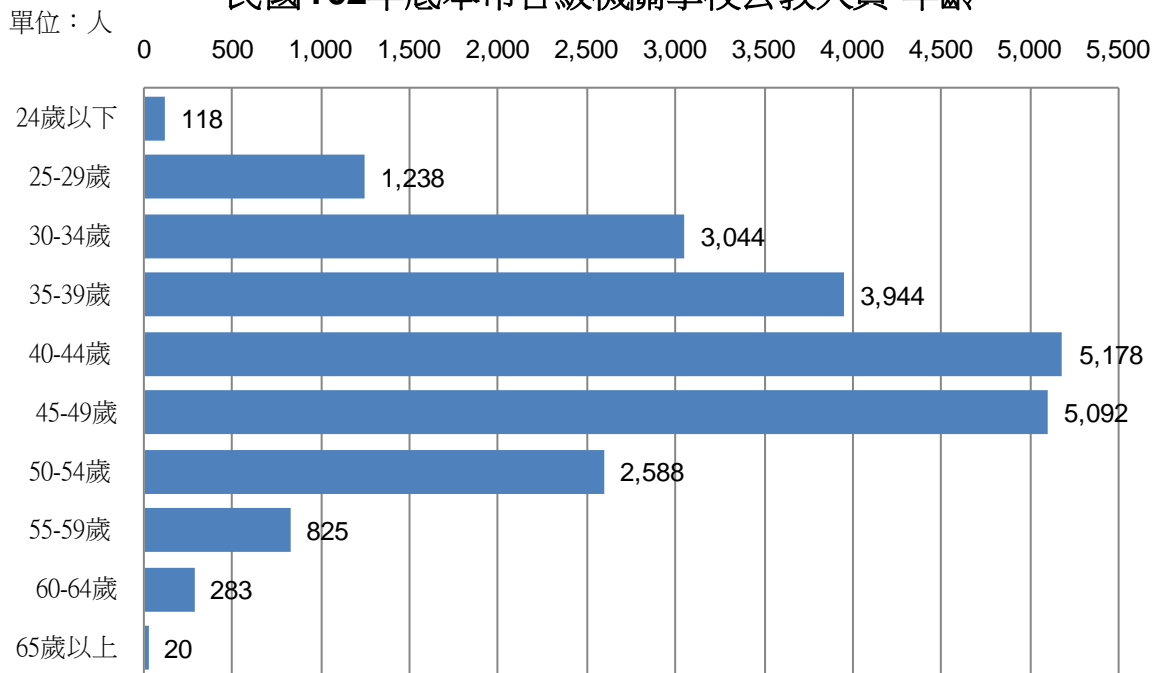
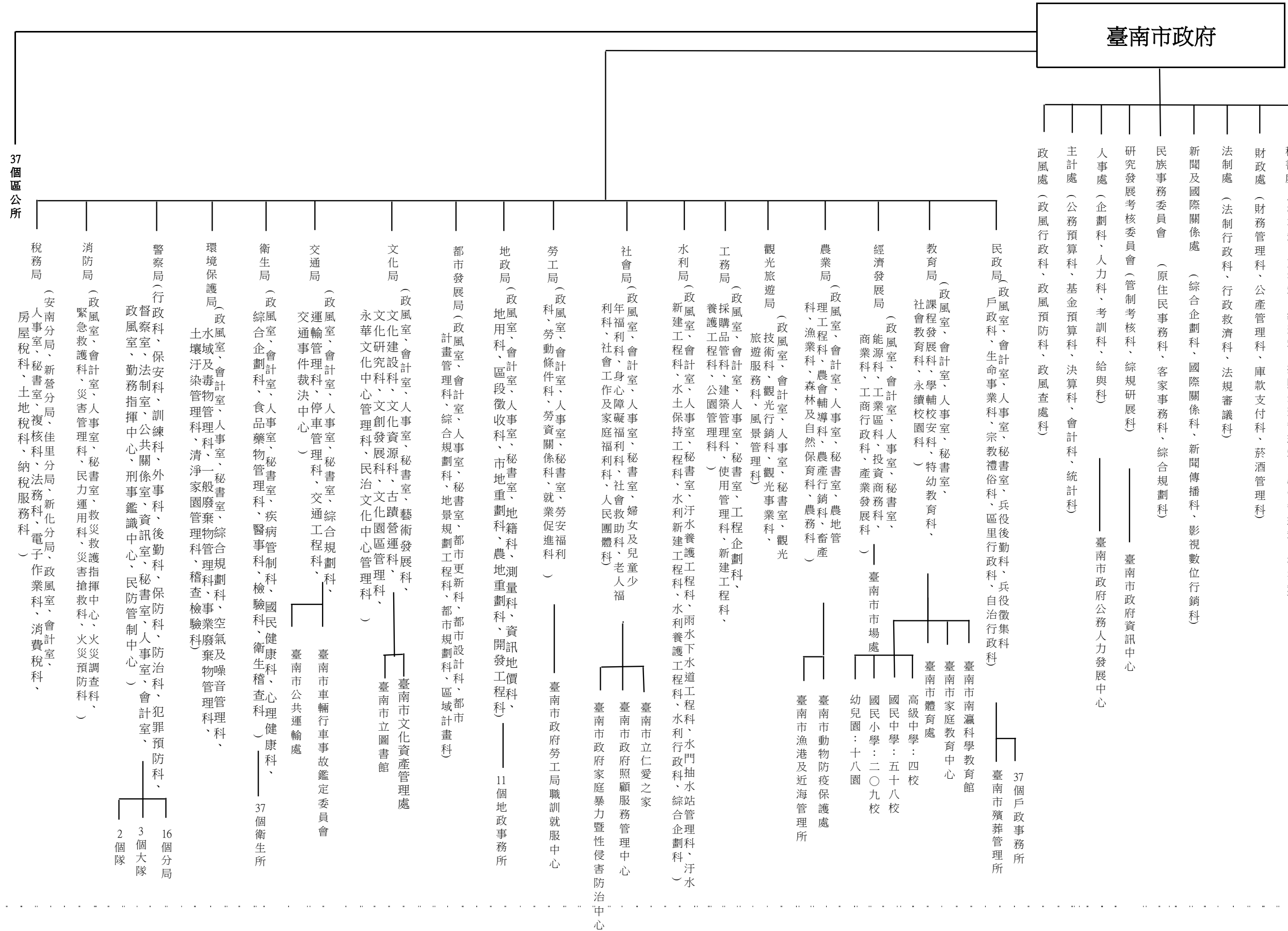


表3-1臺南市政府行政組織系統(102/12/31)



(一級單位—9個)

(二級機關及學校)

**Table 3-1. Administration System of Tainan City Government (2013.12.31)**

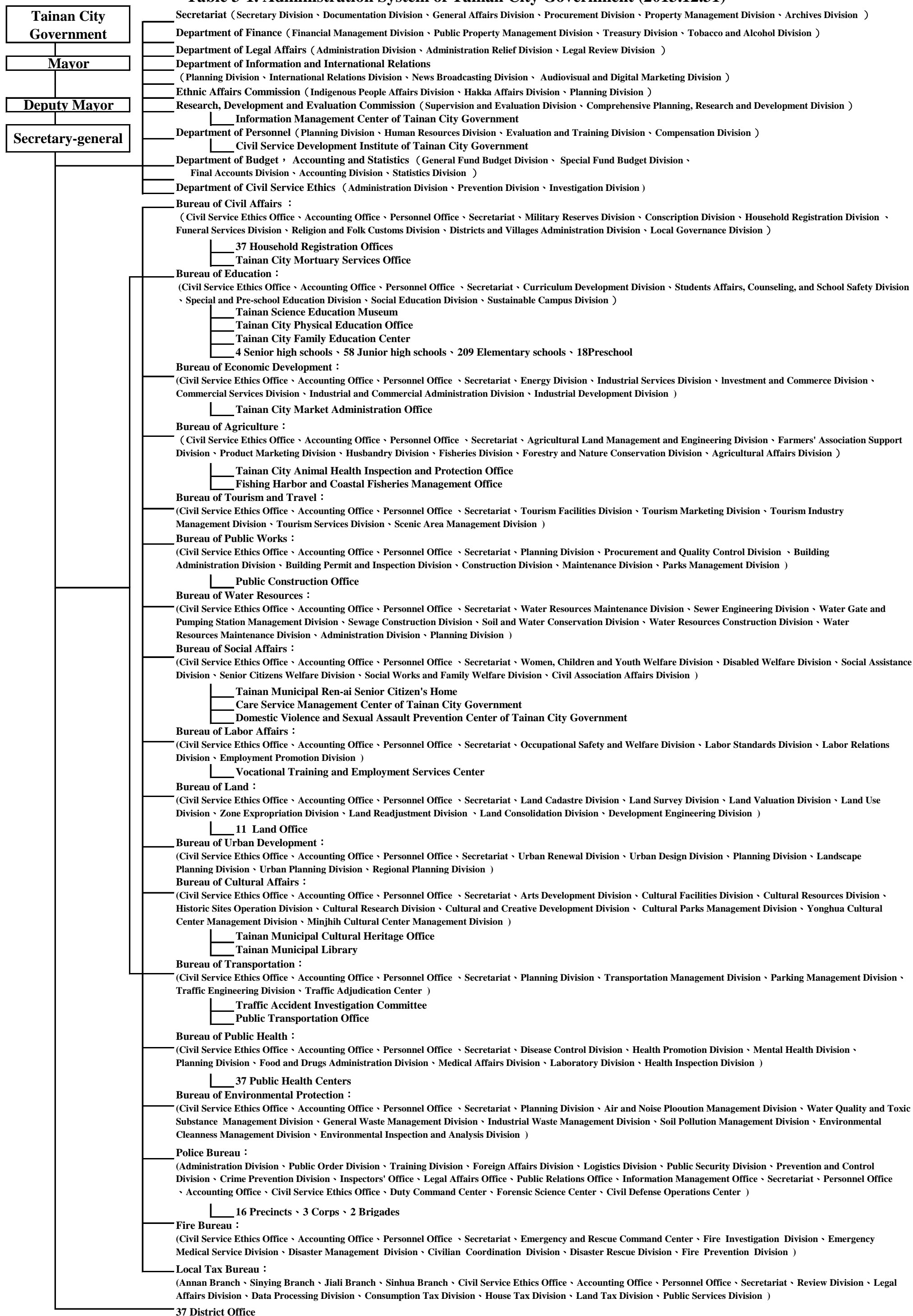




表3-2.臺南市各級機關學校正式預算員額

單位：人

年底別 End of Year	總計 Grand Total	市議會 City Council	市政府 及所屬 City Government & Subsidiaries	民政局 Bureau of Civil Affairs	殯葬管 理所 Mortuary Services Office	戶政事務所 Household Registration Office	教育局 及所屬 Bureau of Education & Subsidiaries	高中(職)(含完 全中學) Senior High (Vocational) Schools (Complete High Schools Included)
民國96年 2007	23,811	53	1,285	-	-	477	-	450
民國97年 2008	23,722	54	1,303	-	-	469	-	451
民國98年 2009	23,635	54	1,296	-	-	466	-	457
民國99年 2010	23,533	54	1,297	-	-	467	-	468
民國100年 2011	24,652	66	396	89	9	467	133	497
民國101年 2012	24,471	70	396	89	19	467	133	486
民國102年 2013	24,489	73	396	89	19	467	133	481

資料來源：本府主計處及教育局。

Table 3-2. Official Staff of All Agencies and Schools of Tainan City

									Unit:Persons
縣(市)立 國民中學	縣(市)立 國民小學 (含幼兒園)	經濟發展局 及所屬	農業局 及所屬	觀光 旅遊局	工務局	水利局	社會局 及所屬	勞工局 及所屬	
Junior High Schools of County (City)	Elementary Schools of County (City) (Kindergartens Included)	Bureau of Economic Development & Subsidiaries	Bureau of Agriculture & Subsidiaries	Bureau of Tourism and Travel	Bureau of Public Works	Bureau of Water Resources	Bureau of Social Affairs & Subsidiaries	Bureau of Labor Affairs & Subsidiaries	
4,371	8,269	-	-	-	-	-	-	-	
4,360	8,141	-	-	-	-	-	-	-	
4,362	8,012	-	-	-	-	-	-	-	
4,337	7,908	-	-	-	-	-	-	-	
4,526	8,317	126	150	68	148	98	281	66	
4,410	8,184	126	150	68	148	98	278	66	
4,450	8,244	156	150	68	148	123	108	66	

表3-2.臺南市各級機關學校正式預算員額(續完)

單位：人

年底別 End of Year	地政局 Bureau of Land	地政事務所 Land Administration Office	都市發展局 Bureau of Urban Development	文化局及所屬 Bureau of Cultural Affairs & Subsidiaries	交通局及所屬 Bureau of Transportation & Subsidiaries	衛生局 Bureau of Public Health	區衛生所 Health Offices of District
民國96年 2007	-	467	-	-	-	133	412
民國97年 2008	-	475	-	-	-	133	409
民國98年 2009	-	474	-	-	-	133	410
民國99年 2010	-	474	-	-	-	133	412
民國100年 2011	94	474	75	118	39	195	353
民國101年 2012	94	475	75	117	90	195	353
民國102年 2013	94	475	75	118	104	195	353

資料來源：本府主計處及教育局。



Table 3-2. Official Staff of All Agencies and Schools of Tainan City(Cont.End)

								Unit:Persons
環境保護局	警察局及所屬	消防局	稅務局	區公所及所屬	縣市立醫院	鄉鎮市民代表會	其他縣(市)所屬機關	各市營事業機構
Bureau of Environmental Protection	Police Bureau & Subsidiaries	Bureau of fire	Local Tax Bureau	District Offices & Subsidiaries	Hospitals of County (City)	Township (City) Councils	Other Subordinate Agencies of County Government	Municipal Owned Enterprises
151	4,362	813	427	2,051	-	90	-	-
151	4,361	848	427	2,050	-	90	-	-
151	4,361	890	427	2,051	-	91	-	-
151	4,362	900	427	2,053	-	90	-	-
197	4,362	925	425	1,958	-	-	-	-
197	4,362	950	422	1,953	-	-	-	-
197	4,362	975	422	1,948	-	-	-	-

表3-3.臺南市各級機關學校員工總人數

單位：人

年底及機關類別 End of Year & Organization		實有人員總計 Grand Total	政務人員 Political Appointee
民國96年	2007	29,740	5
民國97年	2008	29,830	6
民國98年	2009	30,158	12
民國99年	2010	30,653	10
民國100年	2011	31,349	22
民國101年	2012	30,885	23
民國102年	2013	30,840	24
市議會	City Council	168	-
市政府及所屬	City Government & Subsidiaries	529	7
民政局	Bureau of Civil Affairs	216	1
殯葬管理所	Mortuary Services Office	139	-
戶政事務所	Household Registration Office	506	-
教育局及所屬	Bureau of Education & Subsidiaries	342	1
高中(職)(含完全中學)	Senior(Vocational, Combine) High School	478	-
國民中學	Junior High School	4,289	-
國民小學(含幼兒園)	Elementary Schools	8,107	-
經濟發展局及所屬	Bureau of Economic Development & Subsidiaries	315	1
農業局及所屬	Bureau of Agriculture & Subsidiaries	328	1
觀光旅遊局	Bureau of Tourism and Travel	132	1
工務局及所屬	Bureau of Public Works & Subsidiaries	530	1
水利局	Bureau of Water Resources	208	1
社會局及所屬	Bureau of Social Affairs & Subsidiaries	510	1
勞工局及所屬	Bureau of Labor Affairs & Subsidiaries	182	1
地政局	Bureau of Land	206	1
地政事務所	Land Administration Office	846	-
都市發展局	Bureau of Urban Development	129	1
文化局及所屬	Bureau of Cultural Affairs & Subsidiaries	504	1
交通局及所屬	Bureau of Transportation & Subsidiaries	339	1
衛生局	Bureau of Public Health	387	1
區衛生所	Health Offices of District	408	-
環境保護局	Bureau of Environmental Protection	2,490	1
警察局及所屬	Police Bureau & Subsidiaries	4,304	-
消防局	Bureau of fire	959	1
稅務局	Local Tax Bureau	574	1
區公所及所屬	District Offices & Subsidiaries	2,715	-
其他市屬機關	Other Organic Structure of Government	-	-
各市營事業機構	Municipal Owned Enterprises	-	-

資料來源：本市市議會、人事處及秘書處。

說明：1.臨時人員內含代課教師；教師係指專任教師，兼任教師不計。

2.衛生所除正式職員以外各欄併入衛生局及所屬計算。公所所屬機關除正式職員以外之各欄併入公所計算

Table 3-3. Number of Staff and Worker of All Organizations and Schools  
of Tainan City

Unit:Persons				
民選機關首長 Elected Agency Chief	正式職員 Staff of Authorized Complement	校長及教師 Principal and Teacher	測量助理 Measurement Assistant	清潔隊員 Sanitation Worker
31	10,854	11,560	197	1,592
34	10,967	11,422	193	1,630
33	11,180	11,235	216	1,914
32	11,315	11,009	216	1,962
2	11,506	10,733	214	1,989
2	11,547	10,732	211	1,552
2	11,679	10,625	200	1,587
1	55	-	-	-
1	339	-	-	-
-	93	-	-	-
-	17	-	-	-
-	456	-	-	-
-	219	-	-	-
-	56	395	-	-
-	485	3,585	-	-
-	723	6,645	-	-
-	137	-	-	-
-	158	-	-	-
-	54	-	-	-
-	136	-	-	-
-	92	-	-	-
-	109	-	-	-
-	60	-	-	-
-	83	-	22	-
-	434	-	178	-
-	74	-	-	-
-	130	-	-	-
-	104	-	-	-
-	172	-	-	-
-	339	-	-	-
-	165	-	-	1,587
-	4,060	-	-	-
-	925	-	-	-
-	400	-	-	-
-	1,604	-	-	-
-	-	-	-	-
-	-	-	-	-

Source: City Council、Department of Personnel、Secretariat.

表3-3.臺南市各級機關學校員工總人數(續完)

單位：人

年底及機關類別 End of Year & Organization		技工(含駕駛) Technical Worker (Driver Included)	工友 Manual Worker	正式工員 Worker of Authorized Complement
民國96年	2007	518	1,016	-
民國97年	2008	509	990	-
民國98年	2009	509	977	-
民國99年	2010	504	972	20
民國100年	2011	823	934	-
民國101年	2012	821	932	-
民國102年	2013	838	884	-
市議會	City Council	7	11	-
市政府及所屬	City Government & Subsidiaries	33	20	-
民政局	Bureau of Civil Affairs	2	3	-
殯葬管理所	Mortuary Services Office	17	1	-
戶政事務所	Household Registration Office	1	34	-
教育局及所屬	Bureau of Education & Subsidiaries	4	9	-
高中(職)(含完全中學)	Senior(Vocational, Combine) High School	1	10	-
國民中學	Junior High School	18	87	-
國民小學(含幼稚園)	Elementary Schools	45	265	-
經濟發展局	Bureau of Economic Development	8	35	-
農業局及所屬	Bureau of Agriculture & Subsidiaries	15	4	-
觀光旅遊局	Bureau of Tourism and Travel	-	-	-
工務局及所屬	Bureau of Public Works & Subsidiaries	96	-	-
水利局	Bureau of Water Resources	4	-	-
社會局及所屬	Bureau of Social Affairs & Subsidiaries	1	2	-
勞工局及所屬	Bureau of Labor Affairs & Subsidiaries	-	-	-
地政局	Bureau of Land	-	1	-
地政事務所	Land Administration Office	12	28	-
都市發展局	Bureau of Urban Development	-	2	-
文化局及所屬	Bureau of Cultural Affairs & Subsidiaries	18	17	-
交通局及所屬	Bureau of Transportation & Subsidiaries	-	1	-
衛生局	Bureau of Health	11	5	-
區衛生所	Health Offices of District	1	23	-
環境保護局	Bureau of Environmental Sanitation	428	4	-
警察局及所屬	Bureau of Police & Subsidiaries	32	160	-
消防局	Bureau of fire	9	21	-
稅務局	Department of Tax	12	16	-
區公所及所屬	District Offices & Subsidiaries	63	125	-
其他市屬機關	Other Organic Structure of Government	-	-	-
各市營事業機構	Municipal Owned Enterprises	-	-	-

資料來源：本市市議會、人事處及秘書處。

Table 3-3. Number of Staff and Worker of All Organizations and Schools of Tainan City(Cont. End)

						Unit:Persons
駐衛警察 Security Guard	約聘人員 Contract-based Employee	約用人員 Contrac Employee	約僱人員 Auxiliary Employee	臨編人員 Extra Staff	臨時員工 Temporary Staff	
28	245	...	817	259	2,618	
28	239	...	865	329	2,618	
28	256	...	894	344	2,560	
27	281	519	892	351	2,543	
40	331	596	941	-	3,218	
39	327	682	857	-	3,160	
44	357	551	1,082	-	2,967	
9	2	-	27	-	56	
16	19	10	16	-	68	
-	-	1	9	-	107	
-	-	-	27	-	77	
-	-	-	5	-	10	
3	19	35	22	-	30	
-	-	-	7	-	9	
-	8	1	36	-	69	
-	16	83	66	-	264	
2	18	5	47	-	62	
-	5	9	22	-	114	
-	17	2	23	-	35	
3	3	79	44	-	168	
8	-	12	70	-	21	
-	126	36	194	-	41	
-	4	84	19	-	14	
-	5	22	47	-	25	
-	-	-	1	-	193	
-	9	5	16	-	22	
3	73	31	58	-	173	
-	9	8	25	-	191	
-	9	82	4	-	103	
-	-	-	-	-	45	
-	8	14	83	-	200	
-	-	-	3	-	49	
-	1	-	1	-	1	
-	6	-	61	-	78	
-	-	32	149	-	742	
-	-	-	-	-	-	
-	-	-	-	-	-	

Source: City Council、Department of Personnel、Secretariat.

表3-4.臺南市各級機關學校公教人員按職等別及性別分

單位：人

年底別及機關類別 End of Year & Organization		總計 Grand Total		
			合計 Total	民選首長 Elected Agency Chief
民國96年	2007	21,780	5,600	...
民國97年	2008	21,792	5,632	...
民國98年	2009	21,888	5,724	...
民國99年	2010	21,812	5,812	...
民國100年	2011	22,263	6,051	2
民國101年	2012	22,133	6,199	2
民國102年	2013	22,330	6,304	2
市議會	City Council	56	56	1
市政府及所屬	City Government & Subsidiaries	347	347	1
民政局	Bureau of Civil Affairs	94	94	-
殯葬管理所	Mortuary Services Office	17	17	-
戶政事務所	Household Registration Office	456	456	-
教育局及所屬	Bureau of Education & Subsidiaries	220	211	-
高中(職)(含完全中學)	Senior(Vocational, Combine) High School	451	42	-
國民中學	Junior High School	4,070	411	-
國民小學(含幼兒園)	Elementary Schools	7,368	464	-
經濟發展局	Bureau of Economic Development	138	138	-
農業局及所屬	Bureau of Agriculture & Subsidiaries	159	159	-
觀光旅遊局	Bureau of Tourism and Travel	55	55	-
工務局	Bureau of Public Works	137	137	-
水利局	Bureau of Water Resources	93	93	-
社會局及所屬	Bureau of Social Affairs & Subsidiaries	110	110	-
勞工局及所屬	Bureau of Labor Affairs & Subsidiaries	61	61	-
地政局	Bureau of Land	84	84	-
地政事務所	Land Administration Office	434	434	-
都市發展局	Bureau of Urban Development	75	75	-
文化局及所屬	Bureau of Cultural Affairs & Subsidiaries	131	131	-
交通局及所屬	Bureau of Transportation & Subsidiaries	105	105	-
衛生局	Bureau of Public Health	173	171	-
區衛生所	Health Offices of District	339	16	-
環境保護局	Bureau of Environmental Protection	166	166	-
警察局及所屬	Police Bureau & Subsidiaries	4,060	206	-
消防局	Bureau of fire	926	60	-
稅務局	Local Tax Bureau	401	401	-
區公所及所屬	District Offices & Subsidiaries	1,604	1,604	-
其他市屬機關	Other Organic Structure of Government	-	-	-
各市營事業機構	Municipal Owned Enterprises	-	-	-

資料來源：本市市議會及人事處。

說明：本表只包含表3-3之政務人員、民選機關首長、正式職員、校長及教師之範圍。

Table 3-4. Number of Civil Servants and Teachers of All Organizations and Schools of Tainan City by Rank and Sex

Unit: Persons

職等別By Rank						
簡薦委任(派)人員 Ranking Servant					校長及教師 Principal and Teacher	
政務人員 Political Appointee	簡任(派) Senior Rank(Detail)	薦任(派) Junior Rank(Detail)	委任(派) Elementary Rank(Detail)	雇員 Auxiliary Employee		
...	107	3,156	2,296	41	11,560	
...	113	3,287	2,193	39	11,422	
...	117	3,390	2,181	36	11,235	
...	119	3,591	2,068	34	11,009	
22	120	3,584	2,296	27	10,735	
22	129	3,939	2,085	22	10,732	
24	116	3,891	2,255	16	10,633	
-	18	15	21	1	-	
7	32	202	104	1	-	
1	4	46	43	-	-	
-	-	7	10	-	-	
-	-	257	199	-	-	
1	4	94	108	4	-	
-	-	26	16	-	403	
-	-	324	87	-	3,585	
-	-	368	96	-	6,645	
1	4	84	49	-	-	
1	4	122	31	1	-	
1	3	33	18	-	-	
1	3	89	44	-	-	
1	3	66	23	-	-	
1	2	68	39	-	-	
1	3	38	19	-	-	
1	2	61	20	-	-	
-	1	278	155	-	-	
1	3	59	12	-	-	
1	2	82	46	-	-	
1	3	64	37	-	-	
1	3	113	54	-	-	
-	-	13	3	-	-	
1	2	115	48	-	-	
-	-	89	109	8	-	
1	1	37	21	-	-	
1	3	237	159	1	-	
-	16	904	684	-	-	
-	-	-	-	-	-	
-	-	-	-	-	-	

Source: City Council、Department of Personnel

表3-4.臺南市各級機關學校公教人員按職等別及性別分(續完)

單位：人

年底別及機關類別 End of Year & Organization		警察人員 Police Officer		
		合計 Total	警監 Selected Rank	警正 Recommended Rank
民國96年	2007	4,699	4	3,475
民國97年	2008	4,779	3	3,514
民國98年	2009	4,868	4	3,561
民國99年	2010	4,885	3	3,495
民國100年	2011	4,824	11	3,521
民國101年	2012	4,743	12	3,492
民國102年	2013	4,713	23	3,437
市議會	City Council	-	-	-
市政府及所屬	City Government & Subsidiaries	-	-	-
民政局	Bureau of Civil Affairs	-	-	-
殯葬管理所	Mortuary Services Office	-	-	-
戶政事務所	Household Registration Office	-	-	-
教育局及所屬	Bureau of Education & Subsidiaries	-	-	-
高中(職)(含完全中學)	Senior(Vocational, Combine) High School	-	-	-
國民中學	Junior High School	-	-	-
國民小學(含幼兒園)	Elementary Schools	-	-	-
經濟發展局	Bureau of Economic Development	-	-	-
農業局及所屬	Bureau of Agriculture & Subsidiaries	-	-	-
觀光旅遊局	Bureau of Tourism and Travel	-	-	-
工務局及所屬	Bureau of Public Works & Subsidiaries	-	-	-
水利局	Bureau of Water Resources	-	-	-
社會局及所屬	Bureau of Social Affairs & Subsidiaries	-	-	-
勞工局及所屬	Bureau of Labor Affairs & Subsidiaries	-	-	-
地政局	Bureau of Land	-	-	-
地政事務所	Land Administration Office	-	-	-
都市發展局	Bureau of Urban Development	-	-	-
文化局及所屬	Bureau of Cultural Affairs & Subsidiaries	-	-	-
交通局及所屬	Bureau of Transportation & Subsidiaries	-	-	-
衛生局	Bureau of Public Health	-	-	-
區衛生所	Health Offices of District	-	-	-
環境保護局	Bureau of Environmental Protection	-	-	-
警察局及所屬	Police Bureau & Subsidiaries	3,854	19	2,861
消防局	Bureau of fire	859	4	576
稅務局	Local Tax Bureau	-	-	-
區公所及所屬	District Offices & Subsidiaries	-	-	-
其他市屬機關	Other Organic Structure of Government	-	-	-
各市營事業機構	Municipal Owned Enterprises	-	-	-

資料來源：本省市議會及人事處。



Table 3-4. Number of Civil Servants and Teachers of All Organizations and Schools of Tainan City by Rank and Sex(Cont. End)

職等別By Rank							性別 By Sex	
警佐 Delegated Rank	醫事人員 Medical Personnel						男 Male	女 Female
	合計 Total	師(一)級 Senior Grade 1	師(二)級 Senior Grade 2	師(三)級 Senior Grade 3	士(生)級 Junior			
1,220	591	-	71	288	232	11,010	11,440	
1,262	596	-	70	317	209	10,990	11,439	
1,303	633	-	68	334	231	10,977	11,483	
1,387	660	-	68	366	226	10,886	11,480	
1,292	653	-	-	3	-	10,739	11,524	
1,239	630	-	48	392	190	10,561	11,743	
1,253	680	-	47	426	207	10,461	11,869	
-	-	-	-	-	-	25	31	
-	-	-	-	-	-	132	215	
-	-	-	-	-	-	53	41	
-	-	-	-	-	-	13	4	
-	-	-	-	-	-	123	333	
-	9	-	-	3	6	50	170	
-	6	-	-	6	-	135	316	
-	74	-	1	66	7	1,161	2,909	
-	259	-	-	250	9	2,140	5,228	
-	-	-	-	-	-	84	54	
-	-	-	-	-	-	97	62	
-	-	-	-	-	-	31	24	
-	-	-	-	-	-	104	33	
-	-	-	-	-	-	70	23	
-	-	-	-	-	-	25	85	
-	-	-	-	-	-	31	30	
-	-	-	-	-	-	55	29	
-	-	-	-	-	-	247	187	
-	-	-	-	-	-	46	29	
-	-	-	-	-	-	46	85	
-	-	-	-	-	-	66	39	
-	2	-	1	1	-	38	135	
-	323	-	45	93	185	48	291	
-	-	-	-	-	-	102	64	
974	-	-	-	-	-	3,732	328	
279	7	-	-	7	-	831	95	
-	-	-	-	-	-	106	295	
-	-	-	-	-	-	870	734	
-	-	-	-	-	-	-	-	
-	-	-	-	-	-	-	-	

Source: City Council、Department of Personnel

表3-5.臺南市各級機關學校公教人員按教育程度分

單位：人

年底別及機關類別 End of Year & Organization		總計 Grand Total	研究(院)所Graduate School	
			博士 Ph. D. Degree	碩士 M. A. Degree
民國96年	2007	22,450	26	2,677
民國97年	2008	22,429	36	3,109
民國98年	2009	22,460	52	3,591
民國99年	2010	22,366	64	4,343
民國100年	2011	22,263	81	4,952
民國101年	2012	22,304	119	6,208
民國102年	2013	22,330	118	6,389
市議會	City Council	56	-	15
市政府及所屬	City Government & Subsidiaries	347	8	100
民政局	Bureau of Civil Affairs	94	-	17
殯葬管理所	Mortuary Services Office	17	-	3
戶政事務所	Household Registration Office	456	-	28
教育局及所屬	Bureau of Education & Subsidiaries	220	4	50
高中(職)(含完全中學)	Senior(Vocational, Combine) High School	451	3	223
國民中學	Junior High School	4,070	19	1,654
國民小學(含幼兒園)	Elementary Schools	7,368	53	3,059
經濟發展局及所屬	Bureau of Economic Development & Subsidiaries	138	5	47
農業局及所屬	Bureau of Agriculture & Subsidiaries	159	-	68
觀光旅遊局	Bureau of Tourism and Travel	55	-	29
工務局	Bureau of Public Works	137	5	74
水利局	Bureau of Water Resources	93	4	54
社會局及所屬	Bureau of Social Affairs & Subsidiaries	110	-	39
勞工局及所屬	Bureau of Labor Affairs & Subsidiaries	61	-	15
地政局	Bureau of Land	84	-	26
地政事務所	Land Administration Office	434	-	62
都市發展局	Bureau of Urban Development	75	-	52
文化局及所屬	Bureau of Cultural Affairs & Subsidiaries	131	2	48
交通局及所屬	Bureau of Transportation & Subsidiaries	105	3	55
衛生局	Bureau of Public Health	173	-	50
區衛生所	Health Offices of District	339	-	35
環境保護局	Bureau of Environmental Protection	166	3	83
警察局及所屬	Police Bureau & Subsidiaries	4,060	1	140
消防局	Bureau of fire	926	3	68
稅務局	Local Tax Bureau	401	1	43
區公所及所屬	Distret Offices & Subsidiaries	1,604	4	252
其他市屬機關	Other Organic Structure of Government	-	-	-
各市營事業機構	Municipal Owned Enterprises	-	-	-

資料來源：本省市議會及人事處。

說明：本表只包含表3-3之政務人員、民選機關首長、正式職員、校長及教師之範圍。

Table 3-5. Number of Civil Servants and Teachers of All Organizations and Schools of Tainan City by Educational Attainments

				Unit:Persons
大學畢業 (含軍警校有學位者) University (Includes Academic Degree of Military & Police School)	專科畢業  College	高中(職)畢業  Senior High (Vocational) School	國(初)中以下  Junior High School & Under	
11,979	4,528	3,217		23
11,831	4,389	3,041		23
11,632	4,262	2,899		24
15,501	4,164	2,578		26
11,008	3,920	2,285		17
10,531	3,445	1,990		11
10,275	3,529	2,012		7
26	10	5		-
196	35	7		1
46	21	10		-
5	4	5		-
204	166	58		-
111	44	11		-
205	19	1		-
2,232	133	32		-
3,955	260	40		1
62	21	3		-
64	26	-		1
19	7	-		-
39	17	2		-
24	10	1		-
62	6	3		-
33	10	3		-
46	8	4		-
212	108	51		1
21	2	-		-
71	7	3		-
42	5	-		-
88	30	5		-
231	63	10		-
56	15	9		-
915	1,570	1,434		-
296	414	145		-
228	115	14		-
786	403	156		3
-	-	-		-
-	-	-		-

Source: City Council、Department of Personnel

表3-6.臺南市各級機關學校公教人員按年齡分

單位:人

年底別及機關類別 End of Year & Organization	總計 Grand Total	平均年齡(歲) Average Age(Years)	24歲以下 Under 24 Years
民國96年 2007	22,450	40.84	198
民國97年 2008	22,429	41.24	170
民國98年 2009	22,460	41.65	161
民國99年 2010	22,366	41.80	151
民國100年 2011	22,263	41.59	144
民國101年 2012	22,304	42.02	131
民國102年 2013	22,330	41.94	118
市議會 City Council	56	48.84	-
市政府及所屬 City Government & Subsidiaries	347	40.04	4
民政局 Bureau of Civil Affairs	94	43.70	1
殯葬管理所 Mortuary Services Office	17	47.29	-
戶政事務所 Household Registration Office	456	45.48	-
教育局及所屬(不含學校) Bureau of Education & Subsidiaries	220	42.71	-
高中(職)(含完全中學) Senior(Vocational, Combine) High School	451	39.59	-
國民中學 Junior High School	4,070	39.81	24
國民小學(含幼兒園) Elementary Schools	7,368	42.22	8
經濟發展局及所屬 Bureau of Economic Development & Subsidiaries	138	41.42	1
農業局及所屬 Bureau of Agriculture & Subsidiaries	159	39.55	-
觀光旅遊局 Bureau of Tourism and Travel	55	38.18	-
工務局 Bureau of Public Works	137	39.99	2
水利局 Bureau of Water Resources	93	38.51	3
社會局及所屬 Bureau of Social Affairs & Subsidiaries	110	38.44	3
勞工局及所屬 Bureau of Labor Affairs & Subsidiaries	61	43.72	1
地政局 Bureau of Land	84	43.19	-
地政事務所 Land Administration Office	434	43.73	5
都市發展局 Bureau of Urban Development	75	38.07	1
文化局及所屬 Bureau of Cultural Affairs & Subsidiaries	131	36.27	6
交通局及所屬 Bureau of Transportation & Subsidiaries	105	36.76	3
衛生局 Bureau of Public Health	173	41.13	2
區衛生所 Health Offices of District	339	41.23	1
環境保護局 Bureau of Environmental Protection	166	40.80	-
警察局及所屬 Police Bureau & Subsidiaries	4,060	44.15	22
消防局 Bureau of fire	926	38.33	7
稅務局 Local Tax Bureau	401	44.28	3
區公所及所屬 Distret Offices & Subsidiaries	1,604	43.31	21
其他市屬機關 Other Organic Structure of Government	-	-	-
各市營事業機構 Municipal Owned Enterprises	-	-	-

資料來源：本市市議會及人事處。

說明：本表只包含表3-3之政務人員、民選機關首長、正式職員、校長及教師之範圍。

Table 3-6. Number of Civil Servants and Teachers of All Organizations and Schools of Tainan City by Age Group

Unit:Persons

25-29歲 25-29 Years	30-34歲 30-34 Years	35-39歲 35-39 Years	40-44歲 40-44 Years	45-49歲 45-49 Years	50-54歲 50-54 Years	55-59歲 55-59 Years	60-64歲 60-64 Years	65歲以上 65 Years and Over
2,020	3,395	5,062	4,849	3,835	2,075	792	210	14
1,820	3,257	4,812	5,075	4,047	2,213	804	216	15
1,584	3,177	4,426	5,433	4,306	2,311	811	234	17
1,469	3,150	4,228	5,582	4,461	2,279	810	228	8
1,256	3,095	4,167	5,490	4,728	2,312	786	274	11
1,175	3,050	3,888	5,260	4,985	2,657	829	302	27
1,238	3,044	3,944	5,178	5,092	2,588	825	283	20
2	4	5	7	9	11	8	9	1
57	62	58	48	46	41	19	12	-
8	15	6	12	20	21	10	1	-
-	1	1	3	5	6	-	1	-
17	22	53	105	124	81	37	17	-
30	40	18	29	33	39	17	12	2
20	90	132	102	71	25	10	1	-
251	793	1,061	817	680	326	88	30	-
184	961	1,365	1,864	2,020	767	156	42	1
20	19	12	28	29	20	7	2	-
28	27	28	24	29	13	7	3	-
8	12	16	6	6	6	-	1	-
14	30	29	20	17	12	9	4	-
11	23	16	13	17	6	3	1	-
21	26	16	14	10	9	8	2	1
4	6	10	13	7	11	6	3	-
4	9	17	18	17	9	8	2	-
18	53	60	91	97	51	45	14	-
5	25	17	11	8	5	3	-	-
32	30	19	15	15	10	2	2	-
17	27	23	15	13	4	3	-	-
27	25	17	32	37	14	15	4	-
20	72	73	62	35	42	26	8	-
18	36	23	30	27	17	12	3	-
139	202	388	1,329	1,187	591	141	51	10
119	217	213	133	137	85	14	1	-
21	30	65	86	80	61	40	14	1
143	187	203	251	316	305	131	43	4
-	-	-	-	-	-	-	-	-
-	-	-	-	-	-	-	-	-

Source: City Council、Department of Personnel

表3-7.立法委員區域選舉概況

屆及選舉區別 Term & Constituency	投票日期 Date of Ballot 年/月/日 Year/Month/Day	選舉人數(人) No. of Eligible Voters	候選人數(人) No. of Candidates(Persons)			投票數(票)
			合計 Total	男 Male	女 Female	合計 Total
第 8 屆 8th Term	101/1/14	1,474,809	15	12	3	1,095,466
第1選區		274,597	3	2	1	195,530
第2選區		291,977	4	3	1	215,984
第3選區		305,200	3	2	1	228,982
第4選區		294,356	2	2	-	220,971
第5選區		308,679	3	3	-	233,999

資料來源：臺南市選委會。

說明：投票率為投票數除以選民數。

表3-8.市長選舉概況

屆及選舉區別 Term & Constituency	投票日期 Date of Ballot 年/月/日 Year/Month/Day	選舉人數(人) No. of Eligible Voters (Persons)	候選人數(人) No. of Candidates(Persons)			投票數(票)
			合計 Total	男 Male	女 Female	合計 Total
第 1 屆 1th Term	99/11/27	1,467,256	2	2	-	1,041,941
新營區 Sinying		60,079				41,732
鹽水區 Yanshuei		21,878				16,471
白河區 Baihe		25,704				17,522
柳營區 Liouying		18,360				14,084
後壁區 Houbi		21,457				15,386
東山區 Dongshan		19,072				13,219
麻豆區 Madou		36,616				26,199
下營區 Siaying		21,226				15,466
六甲區 Lioujia		18,687				13,720
官田區 Guantian		17,954				13,373
大內區 Danci		9,095				7,372
佳里區 Jiali		46,755				33,532
學甲區 Syuejia		22,596				16,271
西港區 Sigang		20,112				15,231
七股區 Cigu		20,056				15,562
將軍區 Jiangjyun		18,276				13,111
北門區 Beimen		10,461				7,799
新化區 Sinhua		34,790				25,053
善化區 Shanhua		33,848				24,836
新市區 Sinshih		26,505				19,864
安定區 Anding		23,867				17,987
山上區 Shanshang		6,422				4,854
玉井區 Yujing		12,578				9,247
楠西區 Nansi		8,848				6,596
南化區 Nanhua		7,420				6,194
左鎮區 Zuojhen		4,776				3,461
仁德區 Rende		55,975				40,913
歸仁區 Gueiren		50,556				37,637
關廟區 Guanmiao		29,026				23,110
龍崎區 Longci		3,879				3,123
永康區 Yongkang		165,104				112,023
東區 East		143,528				95,633
南區 South		102,281				71,973
北區 North		103,680				71,399
安南區 Annan		135,984				98,906
安平區 Anping		46,284				30,168
中西區 West Central		63,521				42,914

資料來源：臺南市選委會。

說明：1.投票率為投票數除以選民數。

2.99/11/27為縣市合併後第一屆臺南市直轄市市長選舉。

Table 3-7. Election Situations of Legislators

No. of Ballots(Ballots)		已領未投(票) No. of Abandon Vote	當選人數(人) No. of Nominees Elected(Persons)			投票數對選舉 人數比率(%) Rate of Ballots to Eligible Voters	當選人數對候選 人數比率(%) Rate of Nominees to Candidates
有效 Valid	無效 Invalid		合計 Total	男 Male	女 Female		
1,077,402	18,064	43	5	3	2	74.28	33.33
191,204	4,326	10	1	-	1	71.21	33.33
212,095	3,889	4	1	1	-	73.97	25.00
225,884	3,098	7	1	-	1	75.03	33.33
217,705	3,266	8	1	1	-	75.07	50.00
230,514	3,485	14	1	1	-	75.81	33.33

Source: Election Commission of Tainan City.

Table 3-8. Election Situations of City Magistrate

No. of Ballots(Ballots)		已領未投(票) No. of Abandon Vote	當選人姓名 Name of Nominee Elected	投票數對選舉 人數比率(%) Rate of Ballots to Eligible Voters
有效 Valid	無效 Invalid			
1,026,093	15,848	16	賴 清 德	71.01
41,072	660	-		69.46
16,094	377	-		75.29
17,178	344	-		68.17
13,782	302	1		76.71
15,083	303	-		71.71
12,939	280	-		69.31
25,819	380	-		71.55
15,154	312	-		72.86
13,452	268	-		73.42
13,173	200	-		74.48
7,219	153	1		81.06
33,073	459	1		71.72
16,031	240	-		72.01
14,962	269	-		75.73
15,282	280	-		77.59
12,882	229	-		71.74
7,649	150	-		74.55
24,627	426	-		72.01
24,465	371	-		73.38
19,581	283	-		74.94
17,617	370	-		75.36
4,745	109	-		75.58
9,089	158	-		73.52
6,478	118	-		74.55
6,088	106	1		83.48
3,376	85	-		72.47
40,278	635	1		73.09
36,988	649	-		74.45
22,742	368	1		79.62
3,051	72	-		80.51
110,523	1,500	3		67.85
94,518	1,115	1		66.63
71,010	963	-		70.37
70,414	985	3		68.86
97,457	1,449	1		72.73
29,840	328	-		65.18
42,362	552	2		67.56

Source: Election Commission of Tainan City.

表3-9.市議員選舉概況

屆及選舉區別 Term & Constituency	投票日期 Date of Ballot 年/月/日 Year/Month/Day	選舉人數(人) No. of Eligible Voters (Persons)	候選人數(人) No. of Candidates(Persons)			投票數(票)
			合計 Total	男 Male	女 Female	合計 Total
第 1 屆 1th Term	99/11/27	1,462,844	130	93	37	1,039,888
第 1 選舉區		66,104	4	2	2	46,058
第 2 選舉區		100,010	8	6	2	72,124
第 3 選舉區		51,218	3	3	-	37,123
第 4 選舉區		94,196	8	4	4	68,577
第 5 選舉區		86,664	5	3	2	64,188
第 6 選舉區		57,415	3	3	-	42,653
第 7 選舉區		50,141	4	4	-	37,198
第 8 選舉區		33,520	3	3	-	25,446
第 9 選舉區		189,945	17	14	3	130,889
第 10 選舉區		135,259	11	8	3	98,507
第 11 選舉區		102,894	10	7	3	70,983
第 12 選舉區		63,072	4	2	2	42,714
第 13 選舉區		45,821	4	4	-	29,909
第 14 選舉區		142,533	17	11	6	95,080
第 15 選舉區		101,723	8	5	3	71,689
第 16 選舉區		138,805	10	8	2	104,423
第 17 選舉區		1,699	6	4	2	1,068
第 18 選舉區		1,825	5	2	3	1,259

資料來源：臺南市選委會。

說明：1.投票率為投票數除以選民數。

2.99/11/27為縣市合併後第一屆臺南市議員選舉。



Table 3-9. Election Situations of City Councilors

No. of Ballots(Ballots)		已領未投 (票) No. of Abandon Vote	當選人數(人) No. of Nominees Elected(Persons)			投票數對選舉 人數比率(%) Rate of Ballots to Eligible Voters	當選人數對候選 人數比率(%) Rate of Nominees to Candidates
有效 Valid	無效 Invalid		合計 Total	男 Male	女 Female		
1,021,723	18,165	29	57	34	23	71.09	43.85
45,143	915	3	2	1	1	69.68	50.00
70,998	1,126	2	4	3	1	72.12	50.00
36,574	549	1	2	2	-	72.48	66.67
67,471	1,106	-	4	2	2	72.80	50.00
63,141	1,047	-	3	1	2	74.07	60.00
41,372	1,281	1	2	2	-	74.29	66.67
36,397	801	1	2	2	-	74.19	50.00
24,865	581	1	1	1	-	75.91	33.33
128,792	2,097	7	7	4	3	68.91	41.18
96,928	1,579	2	5	4	1	72.83	45.45
69,747	1,236	1	4	2	2	68.99	40.00
41,996	718	2	2	-	2	67.72	50.00
29,389	520	1	2	2	-	65.27	50.00
93,633	1,447	2	6	4	2	66.71	35.29
70,484	1,205	3	4	1	3	70.47	50.00
102,519	1,904	2	5	3	2	75.23	50.00
1,038	30	-	1	-	1	62.86	16.67
1,236	23	-	1	-	1	68.99	20.00

Source: Election Commission of Tainan City.

3.市議員選民數較市長選民數較少，因市議員選舉之選區較多，惟須於投票日前於選舉區內繼續居住四個月以上。