

## 統計通報—臺南市子宮頸癌及抹片檢查概況

子宮頸癌為婦女常見的癌症之一；惟根據篩檢政策研究顯示，透過子宮頸抹片檢查可降低 60%-90% 子宮頸癌發生率和死亡率，因此，國民健康署補助 30 歲以上婦女免費做子宮頸抹片檢查，並建議每 3 年進行 1 次，希望透過定期檢查，及早發現及早治療，降低婦女子宮頸癌死亡率，本文就其死亡、抹片檢查現況及近年變動情形分析。

### ✚ 本市子宮頸癌死亡概況：

105 年本市子宮頸癌死亡人數較 104 年增加；較 100 年減少。

1. 105 年本市子宮頸癌死亡人數 58 人，居女性十大惡性腫瘤(癌症)死亡人數第 7 位占比 3.4%。(表 1)
2. 與 104 年子宮頸癌死亡人數 48 人相比增加 10 人(增加 20.8%)；與 100 年 68 人相比減少 10 人(減少 14.7%)。

105 年本市子宮頸癌死亡率以 70 歲以上女性最高，且近年死亡率為各年齡層中最高。近年本市子宮頸癌死亡率雖有減少趨勢；惟 105 年死亡率與 104 年相比略為上升。

1. 105 年本市子宮頸癌每十萬人口死亡率<sup>1</sup>6.15 人；各年齡層死亡率以 70 歲以上 33 人最多，65-69 歲 11.56 人次之，60-64 歲 11.2 人再次之。(圖 1)
2. 與 104 年子宮頸癌每十萬人口死亡率 5.1 人相比增加 1.05 人；與 100 年每十萬人口死亡率 7.3 人相比減少 1.15 人。(表 1、圖 2)

### ✚ 本市 30 歲以上子宮頸抹片檢查概況：

104 年本市抹片檢查申報參與率以 45-49 歲最高，且近年申報參與率為各年齡層最高。近年本市 30 歲以上女性申報參與率略有下降趨勢。

1. 104 年本市子宮頸抹片申報檢查人數共 180,126 人，申報參與率<sup>2</sup>27.8%；其中以 45-49 歲 33.66% 最高，其次為 50-54 歲 32.19%，40-44 歲 30.87% 再次之。(表 2)
2. 與 103 年申報檢查人數 180,614 人相比減少 488 人(減少 0.27%)，與 103 年申報參與率 28.22% 相比減少 0.42 個百分點；與 100 年申報檢查人數 179,294 人相比增加 832 人(增加 0.46%)，與 100 年申報參與率 29.37% 相比減少 1.57 個百分點。(表 1、圖 3)

表 1、本市 30 歲以上女性子宮頸癌死亡率及抹片檢查概況

	單位：人、%、人、人/每十萬人口					
	105 年	104 年	103 年	102 年	101 年	100 年
申報檢查人數	...	180,126	180,614	176,501	177,610	179,294
申報參與率	...	27.8	28.22	27.97	28.59	29.37
死亡人數	58	48	52	63	55	68
每十萬人口死亡率	6.15	5.1	5.54	6.72	5.88	7.3
在女性十大癌症的排名	7	8	7	7	6	5
在女性十大癌症的占比	3.4	2.9	3.3	3.8	3.6	4.6

資料來源：衛生福利部

說明：105 年申報檢查人數及申報參與率資料尚未公布

<sup>1</sup> 每十萬人口死亡率：(死亡人數/年中人口數)×100,000

<sup>2</sup> 申報參與率=(申報檢查人數/年中人口數)×100%

人/每十萬人口

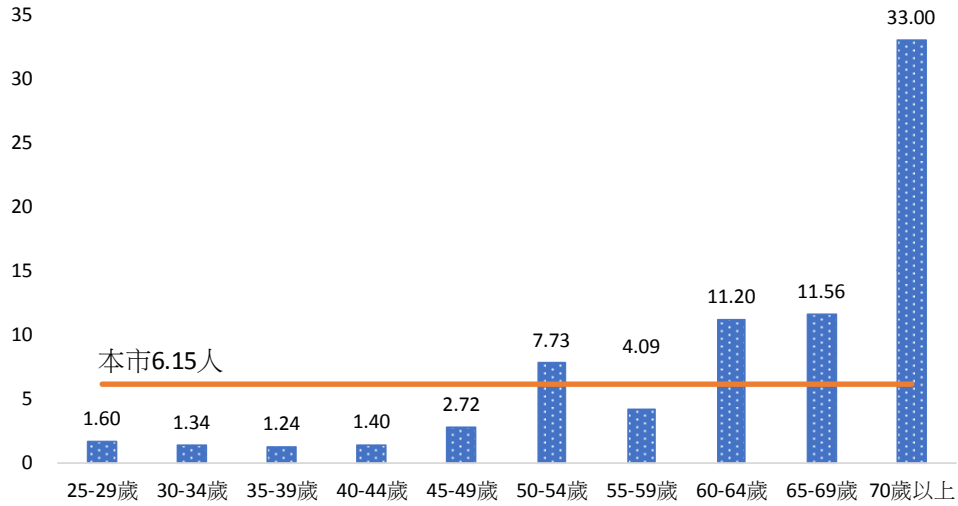


圖 1.105 年本市各年齡層子宮頸癌死亡率

人/十萬人口

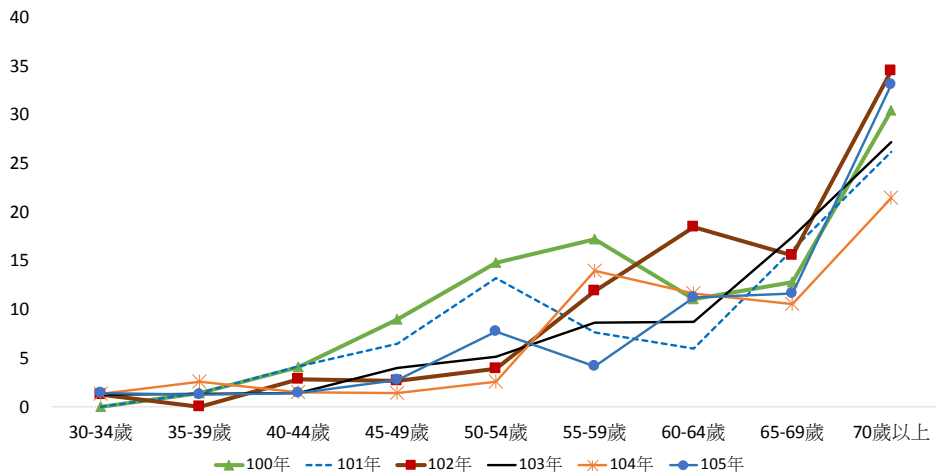


圖 2.近年(100-105 年)本市各年齡層子宮頸癌死亡率

%

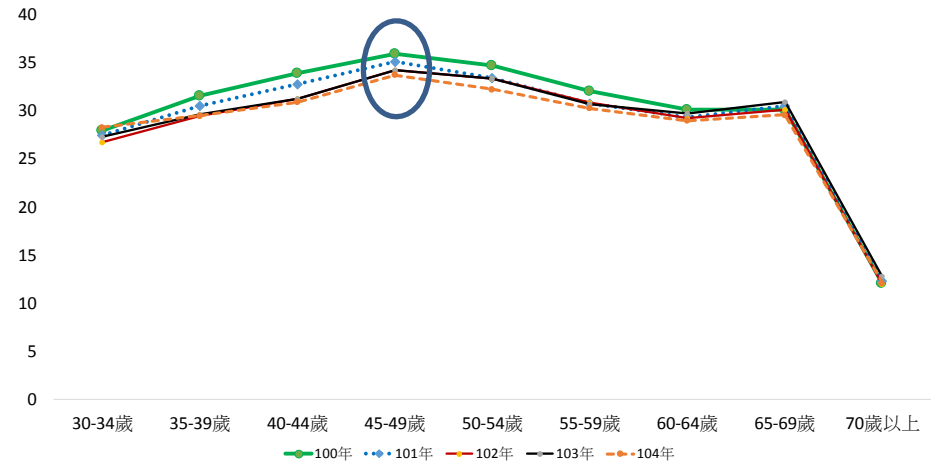


圖 3.近年(100-104 年)本市各年齡層子宮頸抹片檢查申報參與率

105 年全國子宮頸癌概況：  
105 年本市死亡率略高於全國平均，居全國第 10 位，六都中居第 4 位。

105 年全國子宮頸癌標準化死亡率<sup>3</sup>為每十萬人口 3.3 人，其中以基隆市 5.4 人最多，屏東縣 5.24 人次之，新竹市 4.41 人再次之，本市 3.4 人居第 10 位，六都中居第 4 位。

104 年全國 30 歲以上子宮頸抹片檢查概況：

104 年本市抹片檢查申報參與率略高於全國平均，居全國第 8 位，六都中居第 4 位。

104 年全國各年齡層抹片檢查申報參與率以 45-49 歲最高，本市該年齡層參與率略高於全國平均，居全國第 7 位，六都中居第 3 位。

1. 104 年全國子宮頸抹片申報檢查人數為 2,201,060 人，申報參與率 27.53%；其中申報參與率以新北市 30.04% 最多，臺中市 28.68% 次之，桃園市及新竹市 28.47% 居第三位，本市 27.8% 居第 8 位，六都中居第 4 位。
2. 104 年全國子宮頸抹片檢查申報參與率以 45-49 歲 32.68% 最高，其次為 50-54 歲 31.91%，40-44 歲 30.29% 再次之；其中 45-49 歲申報參與率以新竹市 35.43% 最高，其次為彰化縣 34.89%，臺中市 34.3% 再次之，本市 33.66% 居第 7 位，六都中居第 3 位。

表 2、各縣市子宮頸癌死亡率與抹片檢查概況

單位：人/每十萬人口、人、%

縣市別	105 年	104 年										
	標準化死亡率	30 歲以上申報檢查人數	申報參與率									
			小計	30-34 歲	35-39 歲	40-44 歲	45-49 歲	50-54 歲	55-59 歲	60-64 歲	65-69 歲	70 歲以上
全國	3.30	2,201,060	27.53	28.49	29.99	30.29	32.68	31.91	29.93	28.29	27.96	10.88
新北市	2.56	416,733	30.04	33.37	34.22	32.36	34.26	33.21	31.14	28.79	27.49	10.98
臺北市	3.07	258,734	25.74	27.09	27.43	28.08	30.33	30.37	28.42	25.87	25.22	12.41
桃園市	3.64	193,783	28.47	28.09	29.48	29.63	32.53	32.93	31.57	30.00	29.35	10.56
臺中市	4.01	259,817	28.68	29.48	30.77	31.57	34.30	33.28	30.74	28.23	27.84	9.15
<b>本市</b>	<b>3.40</b>	<b>180,126</b>	<b>27.80</b>	<b>28.24</b>	<b>29.46</b>	<b>30.87</b>	<b>33.66</b>	<b>32.19</b>	<b>30.20</b>	<b>28.92</b>	<b>29.55</b>	<b>12.08</b>
高雄市	3.49	268,603	27.76	28.21	29.53	29.72	32.63	32.05	30.03	28.71	28.36	12.04
宜蘭縣	2.67	42,616	28.03	30.55	32.50	32.84	33.98	32.87	30.82	28.55	30.24	9.95
新竹縣	3.01	41,292	24.47	28.75	28.15	27.19	29.68	28.07	25.47	23.86	22.61	7.00
苗栗縣	3.71	43,141	23.96	24.51	27.08	28.95	30.76	28.85	26.76	25.47	24.70	8.17
彰化縣	2.71	113,945	27.42	27.18	31.13	33.01	34.89	33.07	30.35	29.20	28.11	9.60
南投縣	3.78	41,869	24.84	24.30	28.21	29.12	30.59	29.47	26.64	25.61	26.71	11.73
雲林縣	3.09	56,977	24.78	25.43	28.12	29.71	30.33	29.03	27.62	27.65	29.34	11.10
嘉義縣	2.27	46,588	26.75	25.06	29.03	31.22	31.76	31.78	29.97	31.16	33.56	13.65
屏東縣	5.24	73,725	26.13	23.36	26.68	29.09	31.43	31.70	30.66	30.28	31.30	9.63
臺東縣	3.20	16,292	22.38	19.99	24.05	25.54	26.93	26.05	25.57	25.33	27.70	8.77
花蓮縣	3.50	28,917	26.18	27.18	27.63	28.18	30.92	28.53	29.74	30.10	30.72	10.48
澎湖縣	2.08	7,305	21.69	17.09	21.92	24.90	28.92	27.84	28.88	29.67	27.90	3.97
基隆市	5.40	36,375	28.19	28.59	30.34	29.74	33.32	32.98	31.29	30.44	29.56	11.26
新竹市	4.41	40,540	28.47	30.17	30.16	29.42	35.43	34.82	31.61	29.27	27.45	8.12
嘉義市	0.70	26,268	28.42	27.34	30.29	32.10	34.06	32.79	30.59	28.56	29.39	14.12

資料來源：衛生福利部 說明：全國指包含金門、連江縣的 20 個縣市。

<sup>3</sup> 標準化死亡率與(每十萬人口)死亡率的差別在於標準化死亡率有去除年齡組成的影響