

統計通報—臺南市原住民概況

◎綜觀全國104年底原住民概況：

- 1 原住民總人口數54萬5,541人，其中以花蓮縣9萬1,999人最多，臺東縣7萬9,155人次之，桃園市6萬7,748人再次之，澎湖縣464人最少。
- 2 以原住民人口數占該縣市人口數比例而論，全國原住民比例為2.34%，以臺東縣35.58%最高，花蓮縣27.72%次之，屏東縣6.95%再次之，雲林縣0.32%最低。
- 3 以原住民性比例而言，全國為94.67，以臺東縣106.14最高，花蓮縣102.14次之，南投縣101.25再次之，雲林縣64.59最低。
- 4 觀察老化指數，全國為33.79%，以臺東縣76.54%最高，花蓮縣63.38%次之，屏東縣52.85%再次之，雲林縣4.63%最低。
- 5 再看扶養比部分，全國為36.97，以新竹市42.69最高，宜蘭縣42.12次之，苗栗縣41.17再次之，澎湖縣23.73最低。

◎探討原住民人口數最多的花蓮及臺東兩縣原住民概況：104年總人口數合計為171,154人占全國原住民人口數31.37%，性比例為103.97，老化指數為69.25%，扶養比為37.81。

◎觀察104年底本市原住民性別及人口概況：

- 1 原住民總人口數為7,253人，占本市總人口數0.38%，較去年底6,957人增加296人、0.37%增加0.01個百分點，其中平地原住民3,236人(44.62%)，山地原住民4,017人(55.38%)，分別較去年3,116人增加120人及3,841人增加176人。
- 2 性比例為72.16(男性3,040人、女性4,213人)，較去年71.86(男性2,909人、女性4,048人)增加0.3，其中平地原住民性比例74.17(男性1,378人、女性1,858人)，山地原住民性比例70.57(男性1,662人、女性2,355人)，分別較去年74.47(男性1,330人、女性1,786人)減少0.3及69.81(男性1,579人、女性2,262人)增加0.76。
- 3 各年齡層概況：0~14歲1,772人(24.43%)，15-64歲5,257人(72.48%)，65歲以上224人(3.09%)，分別較去年1,727人增加45人、5,027人增加230人及203人增加21人。每100位原住民壯年人口扶養比37.97人，老化指數12.64%，分別較去年38.39人減少0.42人、11.75%增加0.89個百分點。

表1、全國及各縣市104年原住民人口數、比例、性比例、老化指數及扶養比

年別及地區別	原住民總人口數	以身分別分		原住民比例(%)	三階段年齡層				性比例	老化指數(%)	排名	扶養比	排名		
		平地	山地		0-14歲(幼年)	%	15-64歲(壯年)	%						65歲以上(老年)	%
全國102	532,635	260,093	272,542	2.29	111,557	20.94	386,981	72.65	34,097	6.40	95.43	30.56	-	37.64	-
全國103	538,958	262,684	276,274	2.31	110,971	20.59	392,410	72.81	35,577	6.60	95.08	32.06	-	37.35	-
全國104	545,541	256,083	289,458	2.34	110,059	20.17	398,292	73.01	37,190	6.82	94.67	33.79	-	36.97	-
新北市	54,162	37,368	16,794	1.36	11,757	21.71	40,733	75.21	1,672	3.09	86.77	14.22	12	32.97	17
臺北市	15,883	9,518	6,365	0.59	3,303	20.80	11,921	75.06	659	4.15	72.87	19.95	11	33.24	16
桃園市	67,748	37,384	30,364	3.22	16,192	23.90	49,415	72.94	2,141	3.16	92.15	13.22	13	37.10	11
臺中市	32,146	12,854	19,292	1.17	7,923	24.65	23,324	72.56	899	2.80	86.02	11.35	15	37.82	8
臺南市	7,253	3,236	4,017	0.38	1,772	24.43	5,257	72.48	224	3.09	72.16	12.64	14	37.97	7
高雄市	32,913	12,034	20,879	1.18	7,510	22.82	23,830	72.40	1,573	4.78	88.3	20.95	10	38.12	6
宜蘭縣	16,684	2,445	14,239	3.64	4,015	24.06	11,739	70.36	930	5.57	97.7	23.16	7	42.12	2
新竹縣	21,128	2,775	18,353	3.90	5,018	23.75	15,045	71.21	1,065	5.04	97.46	21.22	9	40.43	4
苗栗縣	11,265	4,506	6,759	2.00	2,568	22.80	7,980	70.84	717	6.36	93.62	27.92	6	41.17	3
彰化縣	5,421	2,746	2,675	0.42	1,354	24.98	3,975	73.33	92	1.70	79.09	6.79	18	36.38	13
南投縣	28,748	1,545	27,203	5.64	6,111	21.26	20,911	72.74	1,726	6.00	101.25	28.24	5	37.48	10
雲林縣	2,273	1,136	1,137	0.32	583	25.65	1,663	73.16	27	1.19	64.59	4.63	20	36.68	12
嘉義縣	5,795	791	5,004	1.11	1,061	18.31	4,275	73.77	459	7.92	91.25	43.26	4	35.56	14
屏東縣	58,474	4,264	54,210	6.95	9,952	17.02	43,262	73.99	5,260	9.00	98.79	52.85	3	35.16	15
臺東縣	79,155	56,979	22,176	35.58	12,377	15.64	57,305	72.40	9,473	11.97	106.14	76.54	1	38.13	5
花蓮縣	91,999	56,309	35,690	27.72	15,369	16.71	66,889	72.71	9,741	10.59	102.14	63.38	2	37.54	9
澎湖縣	464	221	243	0.45	82	17.67	375	80.82	7	1.51	87.85	8.54	17	23.73	20
基隆市	9,154	7,763	1,391	2.46	1,855	20.26	6,903	75.41	396	4.33	95.85	21.35	8	32.61	18
新竹市	3,864	1,895	1,969	0.89	1,041	26.94	2,708	70.08	115	2.98	78.06	11.05	16	42.69	1
嘉義市	1,012	314	698	0.37	216	21.34	782	77.27	14	1.38	72.99	6.48	19	29.41	19
臺南市102	6,749	3,002	3,747	0.36	1,669	24.73	4,913	72.80	167	2.47	70.73	10.01	-	37.37	-
臺南市103	6,957	3,116	3,841	0.37	1,727	24.82	5,027	72.26	203	2.92	71.86	11.75	-	38.39	-
臺南市104	7,253	3,236	4,017	0.38	1,772	24.43	5,257	72.48	224	3.09	72.16	12.64	-	37.97	-

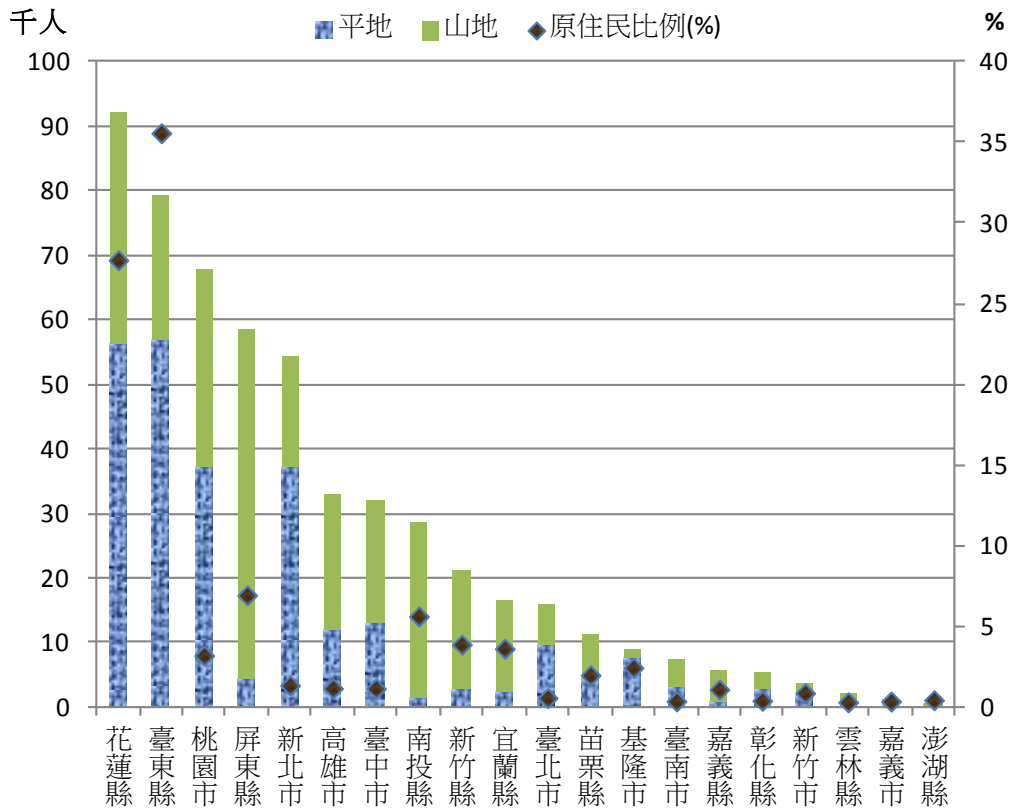


圖1.104年底各縣市原住民人口數及占該縣市人口比例

資料來源：內政部統計處

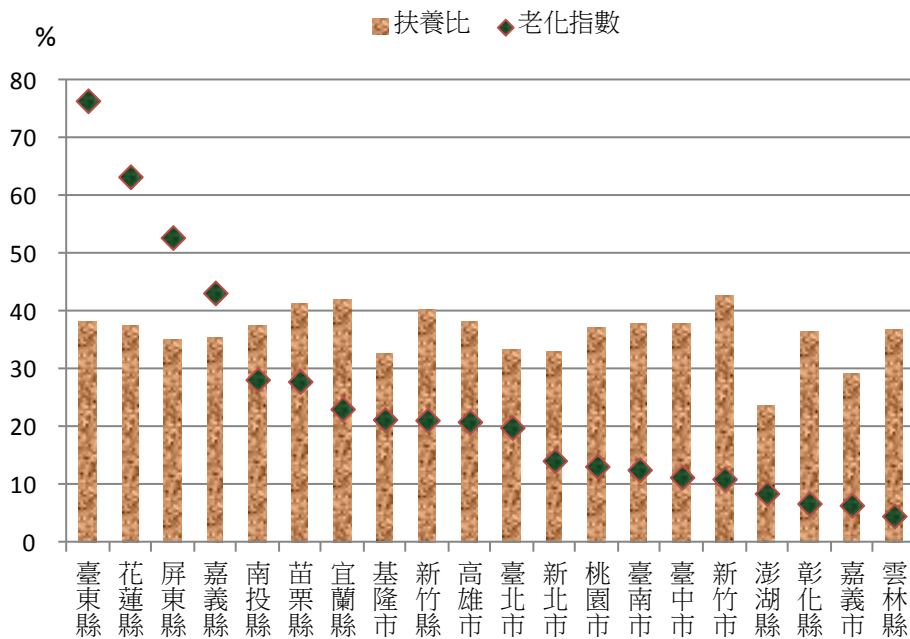


圖2.104年各縣市原住民老化指數及扶養比

資料來源：內政部統計處