

拾壹、社 會 福 利

X I . SOCIAL WELFARE

表11-1.各級人民團體數

單位：個

年底別 End of Year	職業團體 Occupational Associations						
	合計 Total	農會 Farmer's Associations	漁會 Fisherman's Associations	工會 Labor Associations	工業團體 Industrial Associations	商業團體 Commercial Associations	自由職業團體 Liberal Profession Associations
民國96年 2007	753	33	2	338	2	184	194
民國97年 2008	776	33	2	358	2	186	195
民國98年 2009	798	33	2	363	2	186	212
民國99年 2010	816	33	2	376	2	189	214
民國100年2011	830	33	2	394	1	183	217
民國101年2012	850	33	2	400	2	190	223

資料來源：本市社會局、農業局、勞工局。

Table 11-1. The Number of the Civic Association at All Levels

Unit: Units

社會團體 Social Associations								
合計 Total	學術文化團體 Academic & Cultural Associations	醫療衛生團體 Medical Associations	宗教團體 Religious Associations	體育團體 Sports Associations	社會服務及公益 慈善團體 Social Services & Charity Associations	國際團體 International Associations	經濟業務團體 Economic Business Associations	其他 Others
1,296	225	17	30	141	531	92	132	128
1,358	238	18	30	150	556	97	138	131
1,434	254	18	33	164	578	99	150	138
1,499	255	18	39	182	604	100	150	151
1,521	263	19	40	174	615	100	165	145
1,601	260	17	43	200	644	100	187	150

表11-2.宗教教務概況
Table 11-2. General Conditions of the Religions

年底及宗教別 End of Year, Religion	寺廟教堂數 (所) Temples and Churches (Places)	神職人員數 (人) No. of Clergies (Persons)	信徒人數 (人) No. of Followers of Temples (Persons)
民國96年 2007	1,776	426	187,698
民國97年 2008	1,790	426	192,119
民國98年 2009	1,794	421	200,204
民國99年 2010	1,822	424	205,052
民國100年 2011	1,831	427	216,360
民國101年 2012	1,836	427	212,374
佛教Buddhism	240	-	24,730
道教Taoism	1,352	-	147,407
天主教 Catholicism	40	76	8,865
基督教 Christianity	168	348	22,281
回教Mohammedanism	-	-	-
軒轅教Hsuan Yuan Chiao	-	-	-
理教Li-ism	1	-	68
天理教Tian Li Chiao	-	-	-
巴哈伊教Baha I Chiao	1	3	2,011
天帝教Tien Dih Chiao	-	-	-
一貫道I Kuan Dao	32	-	6,865
天德教Tien Te Chiao	1	-	105
黃中 Huang Zhong	1	-	42

資料來源：本市民政局。

Source: Bureau of Civil Affairs.

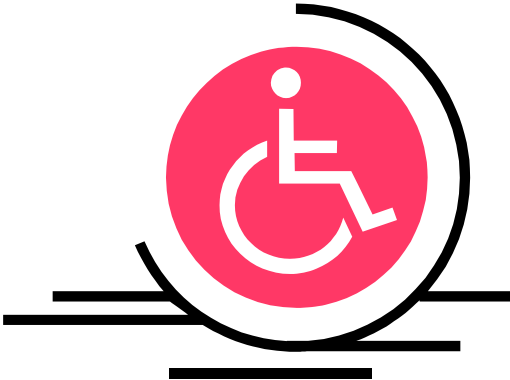


表11-3.宗教社會服務概況

單位：所

年底及 宗教別 End of Year, Religion	醫療機構 Medical Institutions		文教機構 Cultural Institutions				
	醫院 Hospitals	診所 Clinics	大學 Universities & Colleges	專科 學校 Junior Colleges	職校 Vocational Schools	中學 Junior & Senior High Schools	小學 Primary Schools
民國96年 2007	2	-	-	-	-	5	3
民國97年 2008	2	-	-	-	-	5	3
民國98年 2009	2	-	-	-	-	5	2
民國99年 2010	2	-	-	-	-	5	2
民國100年 2011	2	-	-	-	-	5	2
民國101年 2012	2	-	-	-	-	5	2
佛教Buddhism	1	-	-	-	-	-	-
道教Taoism	-	-	-	-	-	-	-
天主教 Catholicism	-	-	-	-	-	3	1
基督教 Christianity	1	-	-	-	-	2	-
回教Mohammedanism	-	-	-	-	-	-	-
軒轅教Hsuan Yuan Chiao	-	-	-	-	-	-	-
理教Li-ism	-	-	-	-	-	-	-
天理教Tian Li Chiao	-	-	-	-	-	-	-
巴哈伊教Baha I Chiao	-	-	-	-	-	-	-
天帝教Tien Dih Chiao	-	-	-	-	-	-	-
一貫道I Kuan Dao	-	-	-	-	-	-	1
天德教Tien Te Chiao	-	-	-	-	-	-	-

資料來源：本市民政局。

Table 11-3. General Conditions of Social Services of Religions

Unit:Places

		公益慈善事業 Public Welfare & Charity Work						
幼稚園 托兒所 Kindergartens, Nurseries	其他 Others	養老院 Homes for the Elderly	身心障礙教養院 Institutions for the Disabled	青少年 輔導院 Institutions for the Youth Guidance	福利基金會 Welfare Foundations	社會 服務中心 Social Welfare Services Centers	其他 Others	
49	62	3	-	-	9	12	5	
48	62	3	-	-	9	12	5	
47	64	3	-	-	9	12	7	
47	64	3	-	-	9	12	7	
47	64	3	-	-	9	12	7	
32	64	3	-	-	9	12	7	
6	12	1	-	-	1	-	3	
-	43	1	-	-	8	10	2	
11	-	1	-	-	-	-	1	
15	4	-	-	-	-	2	-	
-	-	-	-	-	-	-	-	
-	-	-	-	-	-	-	-	
-	-	-	-	-	-	-	-	
-	-	-	-	-	-	-	-	
-	-	-	-	-	-	-	-	
-	-	-	-	-	-	-	-	
-	5	-	-	-	-	-	1	
-	-	-	-	-	-	-	-	

Source:Bureau of Civil Affairs.

表11-4.合作社概況

年底及類別 End of Year, Kind			總計 Grand Total					
			社數(個) No. of Cooperatives (Units)	社場員數(人) No. of Members(Persons)			法人社員 Members in Law	股金總額 (新臺幣元) Capital (NT\$)
				個人社員 Individual Members				
				合計 Total	男 Male	女 Female		
民國96年 2007	382	380,988	441	177,393,595		
民國97年 2008	383	372,822	432	184,541,423		
民國98年 2009	379	378,168	184,465	193,703	419	200,472,425		
民國99年 2010	361	365,565	151,181	154,384	292	205,258,173		
民國100年2011	357	274,308	136,142	138,166	288	206,710,498		
民國101年2012	330	247,743	123,582	124,161	190	185,058,077		
		小計 Subtotal	89	5,338	4,043	1,295	34	130,200,100
專營合作社 Single-Purpose C.S.	農業合作社 Agricultural C.S.	農業生產 Agricultural Production C.S.	67	4,454	3,420	1,034	34	102,308,400
		農業運銷 Agricultural Shipping and Marketing C.S.	22	884	623	261	-	27,891,700
		農業勞動 Agricultural Labor C.S.	-	-	-	-	-	-

表11-4.合作社概況(續完)

年底及類別 End of Year, Kinds			總計 Grand Total					
			社數(個) No. of Cooperatives (Units)	社場員數(人) No. of Members(Persons)				股金總額 (新臺幣元) Capital (NT\$)
				個人社員 Individual Members			法人社員 Members in Law	
				合計 Total	男 Male	女 Female		
專營合作社 Single-Purpose C.S.	小計 Subtotal	20	981	974	323	2	18,894,500	
	工業生產 Industrial Production C.S.	2	-	30	20	-	400,000	
	工業運銷 Industrial Shipping and Marketing C.S.	2	-	92	45	-	2,257,000	
	工業供給 Industrial Supply C.S.	-	-	-	-	-	-	
	工業利用 Industrial Utilities C.S.	1	-	4	4	-	90,000	
	工業勞動 Industrial Labor C.S.	8	271	84	187	-	4,355,500	
	工業運輸 Industrial Transport C.S.	4	708	695	13	-	7,120,000	
	原住民勞動 Aboriginal C.S.	3	2	69	54	2	4,672,000	
	小計 Subtotal	203	223,227	108,694	115,119	146	26,729,352	
	地區 District C.S.	6	26,202	3,858	22,344	-	9,697,200	
	勞工 Labor's Organizations	-	-	-	-	-	-	
	人民團體 Civic Organization C.S.	1	-	465	121	-	879,000	
	機關 Organization C.S.	31	6,659	1,398	5,261	-	11,377,940	
	學校 School C.S.	165	190,366	102,973	87,393	146	4,775,212	
公用Public Utility C.S.	3	-	115	73	-	5,000,000		
保險Insurance C.S.	-	-	-	-	-	-		
兼營 Multi-Purpose C.S.	區域性合作社 District General C.S.	6	9,379	5,351	4,028	8	1,121,635	
	社區性合作社 Community C.S.	2	6,786	3,531	3,255	-	1,179,500	
	合作農場 Cooperative Farm C.S.	7	942	874	68	-	1,932,990	

資料來源：本市社會局。

Table 11-4. General Conditions of Cooperatives(Cont.End)

單位社 Units of Cooperatives					聯合社 Combines of Cooperatives				
社數(個)	社場員數(人) No. of Members(Persons)				股金總額 (新臺幣元)	社數(個)	法人社員 (人)	股金總額 (新臺幣元)	
No. of Cooperatives (Units)	個人社員 Individual Members			法人社員 Members in Law	Capital (NT\$)	No. of Cooperatives (Units)	Members in Law (Persons)	Capital (NT\$)	
	合計 Total	男 Male	女 Female						
20	1,297	974	323	2	18,894,500	-	-	-	-
2	50	30	20	-	400,000	-	-	-	-
2	137	92	45	-	2,257,000	-	-	-	-
-	-	-	-	-	-	-	-	-	-
1	8	4	4	-	90,000	-	-	-	-
8	271	84	187	-	4,355,500	-	-	-	-
4	708	695	13	-	7,120,000	-	-	-	-
3	123	69	54	2	4,672,000	-	-	-	-
201	223,813	108,694	115,119	-	26,595,602	2	146	-	-
6	26,202	3,858	22,344	-	9,697,200	-	-	-	-
-	-	-	-	-	-	-	-	-	-
1	586	465	121	-	879,000	-	-	-	-
31	6,659	1,398	5,261	-	11,377,940	-	-	-	-
163	190,366	102,973	87,393	-	4,641,462	2	146	133,750	-
3	188	115	73	-	5,000,000	-	-	-	-
-	-	-	-	-	-	-	-	-	-
4	9,379	5,351	4,028	-	925,785	2	8	195,850	-
2	6,786	3,531	3,255	-	1,179,500	-	-	-	-
7	942	874	68	-	1,932,990	-	-	-	-

Source: Bureau of Social Affairs.

表11-5.推行社區發展工作成果

年度別及區別 Fiscal Year, District	社區發展協會數 (個) No. of Community Development Associations(Units)	社區戶數 (戶) No. of Households of Communities (Households)	社區人口數 (人) No. of Population of Communities (Persons)	理監事人數 (人) No. of Directors and Supervisors (Persons)	社區發展協會會員數 (人) Persons of Community Development Associations (Persons)
民國96年 2007	655	585,878	1,760,809	...	102,305
民國97年 2008	668	605,584	1,813,871	...	103,616
民國98年 2009	670	612,981	1,830,301	...	104,017
民國99年 2010	673	623,515	1,838,057	...	145,606
民國100年2011	670	620,658	1,805,823	...	100,818
民國101年2012	672	609,241	1,756,330	10,629	95,866
新營區 Sinying	26	26,763	75,659	407	3,696
鹽水區 Yanshuei	23	10,074	26,695	342	4,247
白河區 Baihe	24	11,034	30,602	425	3,780
柳營區 Liouying	11	7,818	22,185	188	1,745
後壁區 Houbi	22	8,940	25,569	390	2,590
東山區 Dongshan	16	6,909	19,730	254	1,819
麻豆區 Madou	22	14,693	44,151	294	2,027
下營區 Siaying	8	9,146	25,612	141	1,499
六甲區 Lioujia	4	5,830	17,578	66	699
官田區 Guantian	12	7,717	21,912	164	1,759
大內區 Danei	6	4,037	10,592	90	672
佳里區 Jiali	21	19,805	59,289	392	4,329
學甲區 Syuejia	19	9,580	27,664	292	3,584
西港區 Sigang	10	7,048	22,196	159	438
七股區 Cigu	23	8,054	24,212	314	3,113
將軍區 Jiangjyun	18	7,420	21,005	252	2,065
北門區 Beimen	10	4,393	12,081	142	1,148
新化區 Sinhua	15	11,111	35,127	281	2,174
善化區 Shanhua	19	15,400	44,566	313	4,002
新市區 Sinshih	12	11,190	35,187	230	2,244
安定區 Anding	16	9,539	30,280	257	3,268
山上區 Shanshang	7	2,733	7,696	91	771
玉井區 Yujing	7	4,442	20,048	97	956
楠西區 Nansi	6	3,542	10,272	112	786
南化區 Nanhua	9	2,829	8,798	132	1,411
左鎮區 Zuojhen	5	1,992	5,294	62	555
仁德區 Rende	15	23,051	59,872	300	5,269
歸仁區 Gueiren	17	17,697	56,811	327	3,705
關廟區 Guanmiao	11	10,811	35,353	202	2,058
龍崎區 Longci	2	1,591	4,325	30	765
永康區 Yongkang	37	77,510	220,864	596	5,681
東區 East	36	56,621	152,267	530	4,858
南區 South	36	40,000	112,940	513	4,767
北區 North	41	49,049	132,233	677	5,700
安南區 Annan	54	57,244	182,749	876	4,135
安平區 Anping	21	21,964	59,070	273	1,198
中西區 West Central	31	21,664	55,846	418	2,353

資料來源：本市社會局。

Table 11-5. Achievements of Community Development

設置社區生產建設 基金(個)	實際使用經費(元)Outlay(N.T \$)		社區活動中心 (幢)
	政府補助款	社區自籌款	
Community Economic Development Fund (Units)	Government-Provided	Self-Provided	Community Activity Centers (Units)
273	107,835,278	49,147,834	356
267	127,975,623	60,760,174	368
264	136,048,737	51,999,468	345
255	167,744,214	56,776,619	280
292	83,480,333	39,315,579	254
323	110,696,149	51,446,278	222
4	6,805,550	2,700,002	1
-	1,352,000	574,123	-
19	6,927,718	2,784,584	3
7	1,958,000	529,645	-
5	7,109,423	1,597,428	13
5	3,076,035	1,416,576	11
5	2,182,091	2,408,222	14
-	2,070,518	895,487	5
-	1,035,000	207,000	-
5	2,993,000	781,600	6
4	1,539,625	220,606	6
7	2,089,195	853,683	5
-	2,933,180	2,586,244	11
-	1,535,000	794,074	5
20	1,578,000	470,348	12
17	2,329,500	421,644	8
-	1,027,573	510,429	-
5	2,196,651	321,881	-
16	1,040,000	884,091	6
9	5,067,445	2,134,015	5
-	3,525,299	6,240,575	8
-	751,250	250,000	-
-	3,583,063	748,436	2
-	692,647	145,597	4
-	4,143,123	212,224	4
5	2,877,971	301,572	-
13	3,068,780	6,592,032	-
12	956,841	338,339	17
2	4,348,654	1,108,355	4
1	4,590,000	210,195	-
-	5,020,000	7,452,150	-
27	1,794,079	922,970	9
32	6,959,400	609,300	13
22	3,101,700	1,063,073	14
40	3,607,420	901,855	20
15	3,132,628	584,063	8
26	1,697,790	673,860	8

Source: Bureau of Social Affairs.

表11-5.推行社區發展工作成果(續完)

年度別及區別 Fiscal Year, District	社區發展工作項目 Work Items of Community Development					
	辦理社區幹部訓練(人次) Topic Training (Person-Times)	辦理社區觀摩(人次) Community Exposition (Person-Times)	社區長壽俱樂部(處) Elderly Community Club (Places)	社區媽媽教室(班) Community Mothers' Common Room (Classes)	社區守望相助隊(隊) Community Mutual-help Programs (Teams)	社區民俗藝文康樂班隊(隊) Community Folk Custom Arts and Recreation Squads (Teams)
民國96年 2007	36,176	22,811	547	443	160	175
民國97年 2008	9,384	23,020	507	459	166	183
民國98年 2009	11,154	34,958	542	412	169	142
民國99年 2010	14,390	24,864	554	439	161	180
民國100年2011	9,722	88,502	533	382	148	170
民國101年2012	9,775	28,539	525	450	161	184
新營區 Sinying	1,633	4,131	16	12	3	24
鹽水區 Yanshuei	-	360	20	19	4	12
白河區 Baihe	533	1,326	15	17	2	7
柳營區 Liouying	103	70	11	12	2	3
後壁區 Houbi	712	1,678	23	23	3	18
東山區 Dongshan	144	1,181	16	14	5	3
麻豆區 Madou	91	725	5	2	3	2
下營區 Siaying	372	572	5	3	6	5
六甲區 Lioujia	-	-	9	10	-	-
官田區 Guantian	-	-	15	15	-	-
大內區 Danei	1,424	210	7	5	3	2
佳里區 Jiali	235	1,220	23	28	7	21
學甲區 Syuejia	68	317	12	17	4	7
西港區 Sigang	101	1,079	7	10	3	4
七股區 Cigu	22	145	25	14	3	-
將軍區 Jiangjyun	159	705	18	18	2	2
北門區 Beimien	125	820	6	4	1	2
新化區 Sinhua	25	1,040	15	15	6	-
善化區 Shanhua	540	480	15	3	4	2
新市區 Sinshih	149	2,798	14	20	3	3
安定區 Anding	27	1,753	16	11	1	13
山上區 Shanshang	450	660	9	3	1	3
玉井區 Yujing	290	975	5	4	3	4
楠西區 Nansi	723	500	5	1	3	3
南化區 Nanhua	68	411	1	1	2	-
左鎮區 Zuojhen	72	367	6	1	2	2
仁德區 Rende	183	1,012	18	15	7	12
歸仁區 Gueiren	13	35	4	8	4	3
關廟區 Guanmiao	68	847	8	7	1	2
龍崎區 Longci	60	280	2	2	2	1
永康區 Yongkang	-	-	25	13	3	-
東區 East	-	-	15	15	5	2
南區 South	-	-	12	55	16	16
北區 North	195	1,762	40	20	20	2
安南區 Annan	150	240	48	16	17	4
安平區 Anping	1,040	840	10	7	4	-
中西區 West Central	-	-	24	10	6	-

Table 11-5. Achievements of Community Development(Cont.End)

社區發展工作項目 Work Items of Community Development							
社區志願服務 Community Volunteer Service		辦理社區照顧關 懷據點（處）	社區圖書室 （處）	社區刊物 （期）	服務成果 Achievements of Services		
團隊（隊） Teams (Groups)	志工數（人） No. of Volunteers (Persons)	Community Care Centers (Places)	Community Library (Places)	Community Publications (Serials)	福利服務或活動 （受益人次） Welfare Services or Activities (Beneficiary-Times)	其他服務 （受益人次） Other Services (Beneficiary- Times)	
324	143	130	
362	133	137	
354	139	120	
408	129	127	
459	126	137	
524	16,923	278	122	137	759,632	314,697	
37	1,301	14	5	1	123,473	11,300	
5	246	12	-	1	1,600	-	
28	935	15	2	-	4,729	15,743	
10	365	10	-	4	14,603	6,259	
36	1,197	11	1	-	50,084	7,293	
11	538	8	2	-	6,680	8,110	
18	542	6	-	-	15,681	15,246	
14	426	9	-	2	3,309	5,760	
-	-	-	-	-	3,280	984	
-	-	5	-	-	3,656	2,976	
6	142	5	-	28	21,288	6,272	
9	273	9	2	1	15,525	9,095	
64	1,285	6	2	-	2,340	-	
10	436	10	1	-	-	-	
12	290	12	2	-	21,848	74,750	
9	287	5	-	-	31,806	-	
8	259	4	-	-	5,827	1,485	
8	282	5	-	3	5,585	1,319	
9	230	9	-	-	155,196	10,320	
13	561	3	-	-	13,134	13,988	
22	951	6	-	-	70,484	-	
4	122	1	-	-	2,902	959	
10	324	6	1	2	8,900	1,850	
6	120	3	1	1	586	497	
3	305	6	-	-	1,085	300	
5	141	2	-	-	14,652	1,136	
16	508	5	-	-	5,789	6,705	
12	658	6	3	3	2,284	5,195	
9	512	7	-	-	1,253	5,856	
-	-	2	-	-	1,150	843	
11	309	11	-	8	8,507	21,589	
36	720	16	18	5	25,455	-	
35	1,322	10	11	24	13,047	17,971	
22	597	22	34	28	46,646	11,598	
10	269	7	13	4	5,400	300	
3	80	6	10	20	15,267	42,415	
13	390	4	14	2	36,581	6,583	

表11-6.身心障礙人數

單位：人

年底別及區別 End of Year, District	身心障礙人數							
	總計 Grand Total			領有舊制身心障礙證明者				
				合計 Total			視覺 障礙者 Vision Disability	
	合計 Total	男 Male	女 Female	計 Sub-total	男 Male	女 Female	男 Male	女 Female
民國96年 2007	82,833	82,833	4,787	
民國97年 2008	85,850	85,850	4,927	
民國98年 2009	89,372	89,372	5,155	
民國99年 2010	91,415	91,415	5,310	
民國100年 2011	92,853	92,853	5,425	
民國101年 2012	93,299	52,191	41,108	86,250	48,356	37,894	2,608	2,454
新營區 Sinying	4,233	2,350	1,883	3,909	2,171	1,738	150	159
鹽水區 Yanshuei	1,955	1,108	847	1,821	1,029	792	79	77
白河區 Baihe	2,444	1,357	1,087	2,243	1,258	985	69	57
柳營區 Liouying	1,758	965	793	1,627	890	737	46	64
後壁區 Houbi	2,300	1,327	973	2,125	1,235	890	80	77
東山區 Dongshan	1,849	1,044	805	1,703	966	737	63	54
麻豆區 Madou	2,644	1,491	1,153	2,412	1,369	1,043	80	44
下營區 Siaying	1,833	1,022	811	1,685	946	739	48	64
六甲區 Lioujia	1,529	874	655	1,409	803	606	47	50
官田區 Guantian	1,561	831	730	1,427	766	661	39	36
大內區 Danei	797	444	353	746	415	331	29	20
佳里區 Jiali	2,922	1,598	1,324	2,681	1,468	1,213	84	93
學甲區 Syuejia	1,811	981	830	1,655	908	747	61	83
西港區 Sigang	1,403	787	616	1,285	721	564	25	41
七股區 Cigu	1,590	842	748	1,469	778	691	41	52
將軍區 Jiangjyun	1,556	822	734	1,443	758	685	46	63
北門區 Beimen	936	523	413	876	488	388	45	60
新化區 Sinhua	2,351	1,328	1,023	2,184	1,239	945	66	54
善化區 Shanhua	2,254	1,250	1,004	2,067	1,142	925	63	59
新市區 Sinshih	1,469	853	616	1,380	797	583	50	28
安定區 Anding	1,578	899	679	1,452	834	618	43	42
山上區 Shanshang	529	300	229	494	284	210	11	12
玉井區 Yujing	1,071	596	475	998	558	440	26	33
楠西區 Nansi	711	403	308	651	368	283	24	19
南化區 Nanhua	616	343	273	582	325	257	22	11
左鎮區 Zuojhen	459	263	196	426	248	178	16	8
仁德區 Rende	3,375	1,924	1,451	3,120	1,776	1,344	104	82
歸仁區 Gueiren	2,667	1,535	1,132	2,481	1,437	1,044	64	60
關廟區 Guanmiao	1,875	1,075	800	1,758	1,010	748	51	46
龍崎區 Longci	308	174	134	285	159	126	12	3
永康區 Yongkang	8,693	4,819	3,874	8,034	4,454	3,580	199	173
東區 East	7,010	3,823	3,187	6,442	3,534	2,908	173	165
南區 South	5,904	3,317	2,587	5,487	3,098	2,389	168	125
北區 North	5,787	3,173	2,614	5,353	2,932	2,421	156	146
安南區 Annan	7,644	4,470	3,174	7,118	4,162	2,956	177	158
安平區 Anping	2,196	1,230	966	2,029	1,140	889	45	52
中西區 West Central	3,681	2,050	1,631	3,393	1,890	1,503	106	84

資料來源：本市社會局。

備註：身心障礙101年7月改新制證明

Table 11-6. The Disabled Population

Unit : Persons

The Disabled Population													
With Disability Manual by Old System													
聽覺機能障礙者		平衡機能障礙者		聲音機能或語言機能障礙者		肢體障礙者		智能障礙者		重要器官失去功能者		顏面損傷者	
Hearing Dysfunction		Balance Dysfunction		Voice or Speech Dysfunction		Limbs Disability		Mental Disability		Losing Functions of Primary Organs		Suffering Facial Damage	
男	女	男	女	男	女	男	女	男	女	男	女	男	女
Male	Female	Male	Female	Male	Female	Male	Female	Male	Female	Male	Female	Male	Female
8,217		278		1,070		35,260		7,084		9,059		240	
8,597		317		1,096		35,641		7,308		9,716		260	
9,000		383		1,109		35,993		7,592		10,418		290	
9,383		408		1,131		35,704		7,814		10,910		308	
9,640		457		1,145		35,107		7,987		11,410		318	
5,164	3,877	248	171	709	349	18,740	13,566	4,470	3,321	5,890	5,003	229	82
254	189	8	10	50	23	825	660	183	118	254	196	7	4
121	78	3	1	21	11	405	325	86	53	106	90	2	2
152	109	9	3	21	14	492	381	92	104	131	102	9	2
106	71	4	-	13	13	384	320	75	63	98	62	4	-
171	108	2	3	29	15	439	328	139	84	124	89	7	1
132	93	6	1	22	7	387	301	75	75	94	68	7	-
137	105	2	3	20	5	528	442	131	81	171	126	4	-
118	80	7	5	17	3	363	276	82	62	122	59	4	3
89	51	4	-	10	5	337	231	70	56	105	73	2	1
86	65	2	2	17	6	327	270	69	57	69	67	3	-
51	36	4	2	5	5	169	146	23	16	42	34	1	1
156	117	11	7	24	8	550	430	130	91	174	126	4	9
84	65	3	3	9	5	366	242	85	67	122	108	5	2
71	45	2	1	16	7	320	218	63	49	74	59	5	-
60	55	2	4	9	10	317	240	74	76	110	75	3	-
68	59	1	3	12	2	304	235	74	54	82	87	1	1
42	45	4	2	5	6	186	120	74	45	52	38	-	1
124	77	3	7	14	6	464	335	118	95	132	108	4	2
155	110	4	1	20	5	445	333	92	93	126	118	7	1
84	64	4	2	10	7	317	207	74	72	113	74	4	-
90	61	6	3	11	8	329	220	92	54	95	92	4	2
20	19	2	-	4	4	123	90	23	12	38	22	1	-
59	48	3	1	8	5	234	197	55	29	53	41	2	1
37	23	2	-	4	1	162	104	50	30	29	31	-	-
40	19	2	-	8	2	151	128	23	29	25	35	2	-
35	16	2	-	8	1	98	66	28	20	19	26	1	-
167	128	16	6	28	18	735	496	164	112	206	202	8	2
150	103	7	2	20	7	580	355	163	106	171	148	6	3
95	82	8	4	19	7	398	256	97	74	144	110	7	2
23	14	-	1	1	-	66	48	9	7	26	24	-	-
398	344	24	12	53	36	1,751	1,275	470	364	534	495	20	11
420	318	18	18	31	16	1,257	959	280	214	492	418	18	9
325	255	24	19	45	13	1,117	743	283	191	418	397	18	3
302	269	23	9	37	14	1,021	793	247	193	393	387	13	7
368	267	12	16	49	36	1,734	1,079	438	302	519	417	23	4
123	93	5	5	17	12	423	247	85	82	150	162	10	5
251	196	9	15	22	6	636	470	154	91	277	237	13	3

Source: Bureau of Social Affairs.

表11-6.身心障礙人數（續1）

單位：人

年底別及區別 End of Year, District	身心障礙人數									
	領有舊制身心障礙證明者									
	植物人 Vegetative State		失智症者 Dementia		自閉症者 Autism		慢性精神病患者 Chronic Psychosis		多重障礙者 Multi-Disability	
	男 Male	女 Female	男 Male	女 Female	男 Male	女 Female	男 Male	女 Female	男 Male	女 Female
民國96年 2007	333		1,889		283		6,683		7,145	
民國97年 2008	334		2,173		335		7,058		7,507	
民國98年 2009	337		2,600		378		7,412		8,065	
民國99年 2010	346		2,905		421		7,648		8,441	
民國100年 2011	384		3,240		483		7,873		8,667	
民國101年 2012	204	118	1,087	1,773	422	61	3,743	3,334	4,481	3,491
新營區 Sinying	9	6	46	86	13	3	162	129	202	145
鹽水區 Yanshuei	2	1	20	40	1	1	79	54	98	55
白河區 Baihe	5	3	34	44	4	3	95	75	136	86
柳營區 Liouying	3	2	14	37	3	-	63	31	71	72
後壁區 Houbi	3	3	31	46	4	-	75	45	124	89
東山區 Dongshan	2	1	18	35	3	-	59	42	96	57
麻豆區 Madou	11	4	35	55	14	1	100	88	126	82
下營區 Siaying	5	4	24	39	2	-	63	64	85	75
六甲區 Lioujia	1	2	12	23	1	-	47	39	75	71
官田區 Guantian	4	1	21	28	1	-	58	52	68	75
大內區 Danei	1	-	7	18	-	-	41	20	40	30
佳里區 Jiali	10	4	23	60	10	1	132	107	146	145
學甲區 Syuejia	1	4	18	30	-	-	57	51	85	80
西港區 Sigang	4	1	14	30	4	-	56	52	62	59
七股區 Cigu	-	-	11	39	5	-	64	58	77	78
將軍區 Jiangjyun	8	1	17	39	1	-	63	45	80	91
北門區 Beimen	1	-	6	10	-	-	33	31	34	27
新化區 Sinhua	1	-	19	35	9	-	180	141	97	74
善化區 Shanhua	3	3	27	36	7	1	83	76	104	82
新市區 Sinshih	2	2	11	23	4	-	53	48	70	51
安定區 Anding	4	1	19	29	1	-	72	52	62	48
山上區 Shanshang	1	-	13	7	1	-	24	18	23	24
玉井區 Yujing	2	1	13	17	2	1	49	27	49	38
楠西區 Nansi	-	2	10	12	-	-	15	29	34	26
南化區 Nanhua	3	-	8	10	-	-	17	6	23	17
左鎮區 Zuojhen	-	-	7	9	-	1	19	12	14	17
仁德區 Rende	4	6	43	54	13	3	129	130	144	95
歸仁區 Gueiren	8	3	34	62	8	2	114	94	101	89
關廟區 Guanmiao	6	3	21	29	1	1	78	70	77	61
龍崎區 Longci	-	-	4	10	-	-	5	13	12	5
永康區 Yongkang	22	7	78	135	61	7	371	371	442	311
東區 East	15	14	91	154	85	15	294	322	311	258
南區 South	14	10	71	131	34	3	260	242	293	232
北區 North	15	14	103	106	41	7	249	213	308	244
安南區 Annan	20	7	86	107	35	4	274	267	384	274
安平區 Anping	5	1	19	54	29	3	75	74	142	89
中西區 West Central	9	7	59	94	25	4	135	146	186	139

Table 11-6. The Disabled Population (Cont.1)

Unit : Persons

The Disabled Population										
With Disability Manual by Old System						領有新制身心障礙證明者 With Disability Identification by New System				
頑性(難治型)癲癇症者 Stubborn (Difficult-to-Cure) Epilepsy		因罕見疾病而致身心功能障礙者 Caused by Infrequent Disease		其他 Others		合計 Total			神經系統構造及精神、心智功能 Mental Functions & Structures of the Nervous System	
男 Male	女 Female	男 Male	女 Female	男 Male	女 Female	計 Sub-total	男 Male	女 Female	男 Male	女 Female
250		59		196		-	-	-	-	-
300		83		198		-	-	-	-	-
344		97		199		-	-	-	-	-
363		120		203		-	-	-	-	-
379		135		203		-	-	-	-	-
172	145	72	66	117	83	7,049	3,835	3,214	1,273	1,286
2	5	4	1	2	4	324	179	145	38	44
4	3	-	1	2	-	134	79	55	17	12
7	1	-	-	2	1	201	99	102	16	31
2	1	4	-	-	1	131	75	56	16	13
4	1	-	1	3	-	175	92	83	17	29
-	3	2	-	-	-	146	78	68	19	14
6	5	-	1	4	1	232	122	110	34	38
5	3	-	1	1	1	148	76	72	12	22
3	4	-	-	-	-	120	71	49	15	13
1	1	1	1	-	-	134	65	69	18	23
-	1	1	1	1	1	51	29	22	7	8
7	11	3	-	4	4	241	130	111	46	35
11	5	1	1	-	1	156	73	83	21	32
1	2	1	-	3	-	118	66	52	25	20
4	3	-	-	1	1	121	64	57	20	24
1	3	-	1	-	1	113	64	49	22	15
3	3	1	-	2	-	60	35	25	12	12
4	4	3	3	1	4	167	89	78	34	30
2	2	2	1	2	4	187	108	79	38	34
-	3	-	1	1	1	89	56	33	17	16
3	3	2	1	1	2	126	65	61	23	28
-	1	-	-	-	1	35	16	19	4	8
-	-	2	1	1	-	73	38	35	10	13
1	3	-	-	-	3	60	35	25	13	8
1	-	-	-	-	-	34	18	16	1	5
-	1	-	-	1	1	33	15	18	3	7
9	2	1	5	5	3	255	148	107	63	37
4	5	2	-	5	5	186	98	88	37	38
2	2	-	-	6	1	117	65	52	20	27
1	-	-	-	-	1	23	15	8	5	-
10	15	9	15	12	9	659	365	294	136	137
13	10	14	8	22	10	568	289	279	119	135
12	16	9	5	7	4	417	219	198	87	90
16	6	2	9	6	4	434	241	193	99	97
25	8	5	5	13	5	526	308	218	110	102
5	4	1	2	6	4	167	90	77	35	31
3	5	2	1	3	5	288	160	128	64	58

表11-6.身心障礙人數（續完）

單位：人

年底別及區別 End of Year, District	身心障礙人數							
	領有新制身心障礙證明者 With Disability Identification by New System							
	眼、耳及相關構造與感官功能及疼痛 Sensory Functions & Pain ; The Eye, Ear and Related Structures		涉及聲音與言語構造及其功能 Functions & Structures of / Involved in Voice and Speech		循環、造血、免疫與呼吸系統構造及其功能 Functions & Structures of / Related to the Cardiovascular, Haematological, Immunological and Respiratory Systems		消化、新陳代謝與內分泌系統相關構造及其功能 Functions & Structures of / Related to the Digestive, Metabolic and Endocrine Systems	
	男 Male	女 Female	男 Male	女 Female	男 Male	女 Female	男 Male	女 Female
民國96年 2007	-	-	-	-	-	-	-	-
民國97年 2008	-	-	-	-	-	-	-	-
民國98年 2009	-	-	-	-	-	-	-	-
民國99年 2010	-	-	-	-	-	-	-	-
民國100年 2011	-	-	-	-	-	-	-	-
民國101年 2012	689	530	40	6	239	130	67	37
新營區 Sinying	39	25	1	1	10	6	2	1
鹽水區 Yanshuei	22	12	-	1	3	3	2	-
白河區 Baihe	24	20	2	-	6	1	2	-
柳營區 Liouying	20	18	2	-	6	2	1	-
後壁區 Houbi	28	18	1	-	5	5	6	-
東山區 Dongshan	19	15	-	-	5	-	3	1
麻豆區 Madou	23	17	1	-	5	10	2	1
下營區 Siaying	27	14	2	1	6	-	2	-
六甲區 Lioujia	17	11	-	-	8	-	1	-
官田區 Guantian	13	6	1	-	3	1	2	2
大內區 Danei	6	3	2	-	2	1	-	-
佳里區 Jiali	25	17	1	1	10	6	-	-
學甲區 Syuejia	18	18	3	-	5	5	1	-
西港區 Sigang	12	10	1	-	5	2	3	1
七股區 Cigu	14	7	-	-	2	2	1	3
將軍區 Jiangjyun	12	10	-	-	2	3	2	-
北門區 Beimen	8	1	-	-	4	1	-	2
新化區 Sinhua	15	12	-	-	9	2	-	2
善化區 Shanhua	19	13	3	-	7	5	1	-
新市區 Sinshih	9	6	1	-	4	-	1	-
安定區 Anding	13	9	-	-	3	1	-	1
山上區 Shanshang	2	2	-	-	2	1	-	1
玉井區 Yujing	4	7	-	-	2	1	-	-
楠西區 Nansi	5	5	1	-	1	2	-	1
南化區 Nanhua	7	2	-	-	-	2	2	1
左鎮區 Zuojhen	3	6	-	-	-	2	-	-
仁德區 Rende	14	20	1	-	11	4	2	2
歸仁區 Gueiren	17	16	1	-	3	2	3	1
關廟區 Guanmiao	9	8	1	-	8	1	-	-
龍崎區 Longci	3	1	-	-	-	-	-	-
永康區 Yongkang	43	43	2	-	19	15	11	3
東區 East	53	44	3	-	17	8	6	4
南區 South	25	24	4	-	16	14	4	4
北區 North	32	24	2	1	18	7	1	1
安南區 Annan	52	33	3	-	18	5	4	3
安平區 Anping	11	13	-	-	6	2	-	2
中西區 West Central	26	20	1	1	8	8	2	-

Table 11-6. The Disabled Population (Cont.End)

Unit : Persons

The Disabled Population										占全市總人口 比率(%)
領有新制身心障礙證明者 With Disability Identification by New System										
泌尿與生殖系統相關構造 及其功能 Functions & Structures of/ Related to the Genitourinary and Reproductive Systems		神經、肌肉、骨骼之移 動相關構造及其功能 Neuromusculoskeletal and Movement Related Functions & Structures		皮膚與相關構造及 其功能 Functions & Related Structures of the Skin		跨兩類別以上者 More than two Classifications		舊制轉換新制暫 無法歸類者 Not Classified Temporarily		The Disabled as a Percentage of Total Population
男 Male	女 Female	男 Male	女 Female	男 Male	女 Female	男 Male	女 Female	男 Male	女 Female	
-	-	-	-	-	-	-	-	-	-	4.43
-	-	-	-	-	-	-	-	-	-	4.58
-	-	-	-	-	-	-	-	-	-	4.77
-	-	-	-	-	-	-	-	-	-	4.88
-	-	-	-	-	-	-	-	-	-	4.95
174	139	888	729	14	5	449	350	2	2	4.96
12	7	51	43	-	-	26	18	-	-	5.39
3	3	19	15	-	-	13	9	-	-	7.32
7	4	27	25	-	-	15	21	-	-	7.99
5	2	16	14	-	-	9	7	-	-	7.93
5	1	19	22	-	-	11	8	-	-	9.10
3	1	18	25	-	-	11	12	-	-	8.21
4	5	32	34	1	-	20	5	-	-	5.83
4	2	15	25	-	-	8	8	-	-	7.16
2	3	18	10	-	-	10	12	-	-	6.55
-	6	21	13	-	-	7	18	-	-	7.12
2	-	7	6	-	-	3	4	-	-	7.56
9	2	27	28	1	-	11	21	-	1	4.93
5	1	13	21	-	-	7	6	-	-	6.61
2	-	16	14	-	-	2	5	-	-	5.60
1	2	19	9	2	-	5	10	-	-	6.56
2	1	17	8	-	-	7	12	-	-	7.41
-	-	8	8	-	-	3	1	-	-	7.75
1	2	23	22	1	-	6	8	-	-	5.35
2	2	24	17	-	-	14	8	-	-	5.05
2	2	14	6	-	-	8	3	-	-	4.17
4	1	16	17	-	1	6	3	-	-	5.21
1	2	3	3	-	-	4	2	-	-	6.87
2	1	15	11	-	-	5	2	-	-	7.11
2	-	9	6	-	-	4	3	-	-	6.92
-	2	6	3	-	1	2	-	-	-	6.99
1	1	6	1	-	-	2	1	-	-	8.67
2	3	32	27	-	-	22	13	1	1	4.74
6	6	19	17	1	-	11	8	-	-	4.00
6	3	14	6	-	-	7	7	-	-	5.30
1	-	5	6	-	-	1	1	-	-	7.12
17	13	89	60	2	1	45	22	1	-	3.88
9	19	46	43	3	1	33	25	-	-	3.63
11	7	56	40	-	1	16	18	-	-	4.69
7	9	51	37	-	-	31	17	-	-	4.38
19	18	64	42	1	-	37	15	-	-	4.18
6	3	19	17	1	-	12	9	-	-	3.41
9	5	34	28	1	-	15	8	-	-	4.68

表11-7.身心障礙福利服務概況

Table 11-7. The Conditions of Welfare Services Institutions for the Disabled

單位：所、人、人次、
新臺幣千元

Unit: Places, Persons, Person-Times,
NT\$1,000

年別 Year	身心障礙福利服務機構（年底） Welfare Institutions for the Disabled （End of Year）				生活補助 Living Assistance		輔助器具補助 Auxiliary Appliances Assistance		托育養護補助 Subsidies for Nursing and the Maintenance Expenses	
	機構數 No. of Institutions	實際安置人數 Lodged Persons			人次 Person- Times	金額 Amount	人次 Person- Times	金額 Amount	人數 （年底） Persons （End of Year）	金額 Amount
		合計 Total	男 Male	女 Female						
民國96年 2007	24	1,626	994	632	344,486	1,355,503	4,175	45,130	1,650	278,647
民國97年 2008	24	1,779	1,106	673	359,211	1,411,443	4,517	47,954	1,715	298,629
民國98年 2009	24	1,861	1,176	684	376,642	1,480,066	4,916	49,006	1,860	323,784
民國99年 2010	24	1,931	1,225	706	389,232	1,536,305	6,213	61,120	1,971	348,624
民國100年 2011	23	1,961	1,272	689	397,840	1,584,477	6,686	68,037	2,141	386,280
民國101年 2012	23	1,899	1,218	681	405,411	1,910,702	7,037	67,934	2,138	395,205

資料來源：本市社會局。

Source: Bureau of Social Affairs.



表11-8.低收入戶人數及生活扶助

單位：戶、戶次、人、人次、新臺幣千元

年別 Year	總計（年底） Grand Total(End of Year)				第一款 Class 1	
	戶數 Households	占全市總戶數比率 （%） As a Percentage of Total Households of the City	人數 Persons	占全市總人口比率 （%） As a Percentage of Total Population of the City	戶數 Households	人數 Persons
民國96年 2007	5,508	0.90	12,141	0.65	257	276
民國97年 2008	5,978	0.96	13,420	0.72	268	282
民國98年 2009	7,162	1.13	16,801	0.90	320	341
民國99年 2010	8,013	1.25	19,185	1.02	370	395
民國100年2011	9,621	1.48	23,771	1.27	394	431
民國101年2012	10,952	1.67	26,229	1.39	511	542

資料來源：本市社會局。

說明：1.家庭生活扶助包括兒童生活補助。

2.家庭生活扶助、就學生活補助及輔導就業服務之人次為先將每人乘以受補助月數後，再予以加總而得。

Table 11-8. Persons and Living Assistance of Low-Income Families

Unit: Households, Household-Times,
Persons, Person-Times, NT\$1,000

第二款 Class 2		第三款 Class 3		家庭生活扶助 Family Living Support			就學生活補助 Student Living Assistance	
戶數 Households	人數 Persons	戶數 Households	人數 Persons	人次 Person-Times	戶次 Household-Times	金額 Amount	人次 Person-Times	金額 Amount
1,402	2,833	3,849	9,032	38,003	15,207	143,375	21,413	85,660
1,458	2,992	4,252	10,146	34,326	14,420	147,759	24,140	109,369
1,684	3,589	5,158	12,871	58,797	18,157	244,745	42,923	214,614
1,856	4,009	5,787	14,781	61,189	19,120	252,227	36,287	181,434
2,164	4,529	7,063	18,811	67,035	21,159	281,648	42,266	228,619
3,060	5,659	7,381	20,028	87,393	32,293	456,610	53,333	314,665

Source: Bureau of Social Affairs.

3.家庭生活扶助之戶次為先將每戶乘以受補助月數後，再予以加總而得。

表11-8.低收入戶人數及生活扶助（續完）

單位：戶、戶次、人、人次、新臺幣千元

年別 Year	輔導就業服務Employment Counseling				教育補助 Education Subsidies	
	就業服務 Employment Service	職業訓練 Vocational Training	以工代賑 Work Relief			
	人次 Person-Times	人次 Person-Times	人次 Person-Times	金額 Amount	人次 Person-Times	金額 Amount
民國96年 2007	-	-	1,291	23,847	-	-
民國97年 2008	-	-	1,254	23,165	-	-
民國98年 2009	-	-	1,364	23,623	-	-
民國99年 2010	-	-	1,499	23,061	-	-
民國100年2011	93	-	588	10,217	-	-
民國101年2012	384	3	846	15,028	-	-

Table 11-8. Persons and Living Assistance of Low-Income Families (Cont.End)

Unit: Households, Household-Times,
Persons, Person-Times, NT\$1,000

喪葬補助 Funeral Subsidies		節日慰問 Festival Grants		其他補助 Others	
人數 Persons	金額 Amount	戶次 Household-Times	金額 Amount	人次 Person-Times	金額 Amount
9	180	47,249	44,242	3,951	3,298
20	238	43,732	35,232	3,878	3,774
33	320	49,420	32,613	33,335	10,703
3	27	65,604	36,394	2,746	1,048
-	-	69,821	36,103	58	-
-	-	44,824	36,528	71	-

表11 - 9.中低收入戶人數及生活扶助

單位：戶、人、人次、新臺幣千元

年別 Year	總計（年底） Grand Total(End of Year)				產婦及嬰兒營養補助 Nutrition Subsidies for Puerperas and Infants		托兒補助 Nursing Subsidies		教育補助 Education Subsidies	
	戶數 Households	占全市總戶數 比率（%） As a Percentage of Total Households of the City	人數 Persons	占全市總人口 比率（%） As a Percentage of Total Population of the City	人次	金額	人次	金額	人次	金額
					Person- Times	Amount	Person- Times	Amount	Person- Times	Amount
民國101年 2012	8,886	1.35	28,413	1.51	-	-	-	-	-	-

資料來源：本市社會局。

說明：1.輔導就業服務之人次為先將每人乘以受補助月數後，再予以加總而得。

2.本表為新增表式資料自101年起新增。

Table 11-9. Persons and Living Assistance of Mid-Income Families

Unit: Households, Persons, Person-Times, NT\$1,000

喪葬補助 Funeral Subsidies		居家補助 Home Care Services		生育補助 Procreation Subsidies		其他必要之救助及服務 Other Necessary Assistance and Services		輔導就業服務 Employment Counseling			
								就業服務 Employment Service	職業訓練 Vocational Training	以工代賑 Work Relief	
人數 Persons	金額 Amount	人次 Person-Times	金額 Amount	人次 Person-Times	金額 Amount	人次 Person-Times	金額 Amount	人次 Person-Times	人次 Person-Times	人次 Person-Times	金額 Amount
-	-	-	-	-	-	-	-	182	3	-	-

表11-10.中低收入老人生活津貼與老農津貼

單位：人,新臺幣千元

年別 Year	中低收入老人生活津貼															
	合計 Total				低收入戶Low Income Elders											
					第一款 Class 1			第二款 Class2			第三款 Class 3					
	人數 Persons			金額 Amount	人數 Persons			金額 Amount	人數 Persons			金額 Amount				
計 Sub- total	男 Male	女 Female	計 Sub- total		男 Male	女 Female	計 Sub- total		男 Male	女 Female						
民國96年 2007	8,520	3,876	4,644	612,063	129	83	46	9,966	341	214	127	25,743	367	268	99	27,156
民國97年 2008	7,965	3,581	4,384	531,927	126	79	47	9,742	327	212	115	22,943	391	275	116	27,570
民國98年 2009	7,903	3,560	4,343	524,829	157	103	54	11,568	338	219	119	24,027	433	305	128	30,558
民國99年 2010	7,925	3,569	4,356	522,534	154	99	55	11,178	348	231	117	24,834	468	321	147	32,634
民國100年2011	8,132	3,659	4,473	539,106	161	105	56	11,505	384	258	126	26,100	470	312	158	33,915
民國101年2012	8,259	3,750	4,509	657,084	174	115	59	15,047	494	352	142	43,020	409	251	158	33,541

資料來源：本市社會局。

Table 11-10. Living Allowance for Mid or Low Income Elders and Old-Age Farmers Welfare Allowance

Unit:Persons,N.T.1000

Living Allowance for Mid or Low Income Elders				老農津貼				Old-Age Farmers Welfare Allowance				中低收入老人生活津貼與老農津貼受益人數占65歲以上人口比例(%) Allowance Beneficiaries as a Percentage of Population of the Aged 65 and Over (%)
中低收入戶Mid or Low Income Elders												
最低生活費1倍以上 ~未滿1.5倍者 1Times~1.5 Times Minimum of Subsistence			金額 Amount	最低生活費1.5倍以上 ~未滿2.5倍者 1.5 Times~2.5 Times Minimum of Subsistence			金額 Amount	核付人數 No. of Persons Receiving			核付金額 No. of Amount Receiving	
人數 Persons	計 Sub-total	金額 Amount		人數 Persons	計 Sub-total	金額 Amount		計 Sub-total	男 Male	女 Female		
計 Sub-total	男 Male	女 Female	金額 Amount	計 Sub-total	男 Male	女 Female	金額 Amount	計 Sub-total	男 Male	女 Female	核付金額 No. of Amount Receiving	
6,527	2,745	3,782	503,871	1,156	566	590	45,327	89,588	38,750	50,838	5,822,701	47.12
6,014	2,511	3,503	430,415	1,107	504	603	41,257	89,737	38,557	51,180	6,458,555	45.96
5,760	2,365	3,395	414,465	1,215	568	647	44,211	89,336	38,036	51,300	6,447,811	44.95
5,737	2,343	3,394	410,448	1,218	575	643	43,440	87,787	37,080	50,707	6,377,992	44.03
6,081	2,474	3,607	427,530	1,036	510	526	40,056	86,003	36,040	49,963	6,243,517	43.04
5,970	2,469	3,501	512,733	1,212	563	649	52,743	84,532	35,070	49,462	7,061,118	41.62

表11-11.辦理社會救助醫療補助概況

Table 11-11. General Conditions of Social Assistance in Medical Subsidies

單位：人次、日、新臺幣元

Unit: Person-Times, Day, NT\$

年別 Year	住院人次 Number of Inpatient		住院總日數 Total Days of Inpatient		門診人次 Number of Outpatient	補助金額 Amount of Assistance			
	低收入戶 Low Income Family	低收入戶 Low Income Family	低收入戶 Low Income Family	低收入戶 Low Income Family		合計 Total	住院醫療補助 Medicaid of Inpatient		門診醫療補助 Assistance for Outpatient Services
							低收入戶 Low Income Family	低收入戶 Low Income Family	
民國96年 2007	573	557	8,753	8,018	55	6,211,266	3,943,094	2,870,254	2,268,172
民國97年 2008	360	346	6,350	5,628	28	3,849,163	3,676,581	2,954,895	172,582
民國98年 2009	389	376	5,706	5,228	60	4,249,437	3,847,755	3,319,150	401,682
民國99年 2010	459	449	7,684	7,394	32	4,467,750	4,330,987	3,689,864	136,763
民國100年 2011	494	475	6,743	6,263	35	6,942,899	6,818,147	5,817,316	124,752
民國101年 2012	542	530	7,827	7,480	46	7,363,486	6,976,601	6,323,402	386,885

資料來源：本市社會局。

Source: Bureau of Social Affairs.

說明：100年縣市合併後，新增已接受公費收容之低收入戶及中低收入戶申請醫療補助。



表11-12.辦理急難救助概況

單位：人次、新臺幣元

年別 Year	總計 Grand Total		民眾 People							
			川資突然發生困難者 Having Drifted Away from Home and No Money to Return Home			生活突然發生困 One who is hard in living unexpectedly				
	救助 人次 Person-Times	救助 金額 Amount	救助 人次 Person-Times	救助 金額 Amount	救助 人次 Person-Times	救助 金額 Amount	救助 人次 Person-Times	救助 金額 Amount		
民國96年 2007	4,368	19,988,967	95			23,767			1,399	
民國97年 2008	4,621	20,634,974	105			24,604			1,897	
年別 Year	民眾（含原住民身分）									
	總計 Grand Total		死亡無力殮葬者 No Money to Handle Funeral and Burial in Case of the Death		遭受意外傷害或罹患重病致於生活陷入困境者 Impoverished due to Accidental Injury or Disease		負家庭主要生計責任且無法工作致生活陷於困境者 Impoverished due to the Inability of the Bread Winner to work			
	救助 人次 Person-Times	救助 金額 Amount	救助 人次 Person-Times	救助 金額 Amount	救助 人次 Person-Times	救助 金額 Amount	救助 人次 Person-Times	救助 金額 Amount	救助 人次 Person-Times	救助 金額 Amount
民國98年 2009	3,862	14,724,726	673	3,596,000	1,117	4,890,000	975	2,470,000		
民國99年 2010	3,710	16,701,024	623	4,187,000	1,567	7,697,000	880	2,648,000		
民國100年 2011	4,523	26,133,850	1,064	10,010,000	2,166	11,187,256	975	3,465,000		
民國101年 2012	4,668	29,350,056	1,109	12,463,000	2,260	12,173,500	1,040	3,766,000		

資料來源：本市社會局。

Table 11-12. General Conditions of Aid for Disasters and Emergencies

Unit: Person-Times, NT\$

民眾 People							後備軍人及榮民 Militia and Veteran	
難者	醫療費用無力負擔者 Number of not afford medical fee		喪葬費用無力負擔者 Number of not funeral expenses		其他意外變故需緊急救助者 One who needs for help due to other accident		救助人次 Person-Times	救助金額 Amount
救助金額 Amount	救助人次 Person-Times	救助金額 Amount	救助人次 Person-Times	救助金額 Amount	救助人次 Person-Times	救助金額 Amount	救助人次 Person-Times	救助金額 Amount
8,168,200	1,019	3,549,600	1,059	5,585,900	28	108,000	768	2,553,500
10,004,900	1,056	3,670,470	875	4,646,000	16	73,000	672	2,216,000

People (Included Indigenous People)								榮民 (含原住民身分) Veteran Servicemen (Aborigines Included)		民眾、榮民具原住民身分 People and Veteran Servicemen of Aborigines	
財產或存款未能及時運用致生活陷於困境者 Impoverished due to Property or Deposit Being Inaccessible		其他遭遇重大變故者 Impoverished due to Other Major Causes		川資突然發生困難者 Having Drifted Away from Home and No Money to Return Home		無遺囑與遺產葬埋者 Without Dependents and Inheritance		救助人次 Person-Times	救助金額 Amount	救助人次 Person-Times	救助金額 Amount
救助人次 Person-Times	救助金額 Amount	救助人次 Person-Times	救助金額 Amount	救助人次 Person-Times	救助金額 Amount	救助人次 Person-Times	救助金額 Amount	救助人次 Person-Times	救助金額 Amount	救助人次 Person-Times	救助金額 Amount
60	446,000	101	562,000	131	25,226	7	70,000	798	2,665,500	3	9,000
18	73,000	31	290,000	87	15,524	2	20,000	502	1,770,500	5	14,000
39	123,000	50	314,000	79	18,594	8	90,000	142	926,000	25	121,000
57	179,000	28	156,800	91	24,756	1	20,000	82	567,000	-	-

表11-13.遭受災害救助情形

年別 Year	災害次數 (次) Times of Disasters (Times)	收容所 Temp. Sheltering Centers		受災人數 (人)		
		所數 (所) Shelters (Places)	臨時收容災民數 (人) Victims Temp. Sheltered (Persons)	合計 Total	死亡 Death	失蹤 Disappearance
民國96年 2007	44	...	-	6	6	-
民國97年 2008	44	...	-	10	10	-
民國98年 2009	70	...	1,624	30	30	-
民國99年 2010	62	...	109	7	7	-
民國100年 2011	19	1	3	7	5	-
民國101年 2012	38	17	339	20	20	-

資料來源：本市社會局。

說明：97年因卡玫基、辛樂克、薔蜜颱風，98年因莫拉克颱風及99年因凡那比颱風影響，受災人數、財物受損影響生計者及救助金額較多。

Table 11-13. Aid Situations of Disasters

No. of Victims(Persons)		安遷救助 Moving Assistance		財物受損影響 生計者(戶) Losing Property Impacting Living (Households)	救助金額(新臺幣千元) Amount (NT\$1,000)
重傷 Serious Injuries	其他 Others	戶數(戶) No. of Households (Households)	人數(人) No. of Persons (Persons)		
-	-	23	61	973	7,140
-	-	30	91	2,034	13,970
-	-	120	322	69,520	359,960
-	-	143	328	1,950	17,670
-	2	19	51	-	2,030
-	-	13	27	535	7,215

表11-14.遊民人數及處理情形

年別 Year	受理報案或查報遊民 處理人數(人件) Treating Homeless People by Receiving or Investigating Reports (Persons, Cases)	處理遊民情形(人次)					
		合計 Total	協助返家 To Help Return Home	關懷服務 Caring Services	年節活動 Festival Activities	轉介福利 服務 To Welfare Services	轉介就業服務 或職業訓練 To Obtain Employment Services
民國96年 2007	63	23	23	-	-	-	-
民國97年 2008	280	22	22	-	-	-	-
民國98年 2009	618	592	109	469	-	2	12
民國99年 2010	548	494	90	388	-	16	-
民國100年 2011	116	817	72	527	200	6	3
民國101年 2012	146	1,681	78	567	957	56	23

資料來源：本市社會局。

Table 11-14. Number and Handled Conditions of Homeless People

Vagrant Handling Cases(Person-Times)									
收容情形 Status of Settle Down								因故 死亡 Death	其他 Others
計 Sub-total	精神療養院 Spirit-sanatorium	老人安養機構 Senior Caring Org.	老人養護機構 Senior Nursing Org.	身心障礙 福利機構 Disabled Institutes	遊民收容所 Vagrant Accepting Org.	其他有關 機關 Other Org.			
6	-	-	1	5	-	-	1	46	
39	-	4	-	26	-	9	2	164	
31	-	4	15	5	4	3	5	3	
44	2	7	5	-	18	12	4	28	
98	-	-	6	16	76	-	9	19	
39	-	-	16	-	12	11	2	32	

表11-15.老人福利服務概況

單位：所、人、人次

年別 Year	老人長期照顧及安養機構（年底）							
	長期照顧機構							
	長期照護（型）機構 Long-term Nursing Organizations				養護（型）機構 Nursing Organizations			
	機構數 No. of Institution	實際進住人數 Housing Persons			機構數 No. of Institutions	實際進住人數 Housing Persons		
合計 Total		男 Male	女 Female	合計 Total		男 Male	女 Female	
民國96年 2007	1	23	11	12	99	3,134	1,285	1,849
民國97年 2008	2	58	26	32	102	3,143	1,281	1,862
民國98年 2009	2	52	23	29	101	3,341	1,390	1,951
民國99年 2010	1	44	20	24	108	3,532	1,410	2,122
民國100年 2011	1	44	19	25	108	3,747	1,456	2,291
民國101年 2012	1	44	12	32	107	3,758	1,415	2,343

資料來源：本市社會局。

說明：長青學苑辦理成果之開班參加人數為參加活動內容累計參加人數。

Table 11-15. The Conditions of Elderly Welfare Services

Unit: Places, Persons, Person-Times

Elderly Long-term Care and Caring Institutions(End of Year)							
Long-term Care Organizations				老人長期照顧及安養機構 (年底) Elderly Long-term Care and Caring Institutions (End of Year)			
失智照護 (型) 機構 Care Organizations for Dementia Senior Citizens				安養機構 Caring Institutions			
機構數 No. of Institutions	實際進住人數 Housing Persons			機構數 No. of Institutions	實際進住人數 Housing Persons		
	合計 Total	男 Male	女 Female		合計 Total	男 Male	女 Female
-	-	-	-	1	64	41	23
-	-	-	-	1	56	34	22
-	-	-	-	2	59	27	32
-	-	-	-	2	67	33	34
-	-	-	-	2	47	24	23
-	-	-	-	2	74	27	47

表11-15.老人福利服務概況（續完）

單位：所、人、人次

年別 Year	社區安養堂（年底） Elderly Community Shelters(End of Year)				老人公寓（年底） Elderly Residential Settling(End of Year)			
	機構數 No. of Institutions	實際進住人數 Housing Persons			機構數 No. of Institutions	實際進住人數 Housing Persons		
		合計 Total	男 Male	女 Female		合計 Total	男 Male	女 Female
民國96年 2007	-	-	-	-	1	45	19	26
民國97年 2008	-	-	-	-	1	40	18	22
民國98年 2009	-	-	-	-	1	39	18	21
民國99年 2010	-	-	-	-	1	29	11	18
民國100年 2011	-	-	-	-	1	27	11	16
民國101年 2012	-	-	-	-	1	14	7	7

Table 11-15. The Conditions of Elderly Welfare Services (Cont.End)

Unit: Places, Persons, Person-Times

老人福利服務(文康)中心(個)(年底) Elderly Welfare Service(Recreation and Culture) Centers(Units)(End of Year)			長青學苑辦理成果 Achievements in Evergreen Academy			居家服務 Home Care Services		老人營養餐飲 服務 Nutritional Food Services for the Aged	
合計 Total	全市性及區老 人文康(福利 服務)中心 Recreation (Welfare Service) Centers for City & District	社區型老人文康中心(長 壽俱樂部及其他類型 老人活動場所) Senior Clubs, Type Community (The Longevity Clubs & Other Types of Activity Sites for the Elderly)	所數(所) (年底) No. of Academies (Units) (End of Year)	班數 (班) No. of Classes (Classes)	開班參加 人數 No. of Attended Persons	人數 No. of Persons	人次 Person- Times	人數 No. of Persons	人次 Person- Times
690	30	660	33	175	5,600	1,734	237,106	1,609	376,876
652	30	622	41	270	8,136	1,832	200,360	1,772	314,663
661	30	631	24	255	8,328	1,821	208,395	3,183	244,561
680	30	650	34	318	9,927	2,235	350,450	890	238,532
658	28	630	29	273	8,503	2,528	412,505	860	241,251
684	28	656	22	210	6,396	3,008	500,274	780	227,651

表11-16.兒童及少年福利服務概況

單位：所、人、人次、新臺幣千元

年別 Year	兒童及少年福利機構 Children and Youths Welfare Institutions											
	安置及教養機構（年底） Residential Institutions (End of Year)				心理輔導或家庭諮詢機構 Counseling Service Agencies				其他福利服務機構 Others			
	機構數 No. of Institu- tions	現有收容人數 No. of Inmates			機構數 （年底） No. of Institu- tions (End of Year)	服務人次 Person-Times Serviced			機構數 （年底） No. of Institu- tions (End of Year)	服務人次 Person-Times Serviced		
		合計 Total	男 Male	女 Female		合計 Total	男 Male	女 Female		合計 Total	男 Male	女 Female
民國96年 2007	7	145	94	51	-	-	-	-	5	208,220	115,839	95,381
民國97年 2008	7	153	99	54	-	-	-	-	3	488,954	276,812	212,142
民國98年 2009	7	140	86	54	-	-	-	-	2	63,332	32,955	30,377
民國99年 2010	7	114	64	50	-	-	-	-	3	71,115	36,512	34,603
民國100年 2011	6	95	62	33	-	-	-	-	4	95,187	48,295	46,892
民國101年 2012	7	100	66	34	-	-	-	-	3	40,576	20,718	19,858

資料來源：本市社會局。

說明：弱勢兒童及少年各項扶（補）助之人次為先將每人乘以受補助月數後，再予以加總而得。

Table 11-16. The Conditions of Children and Youths Welfare Services

Unit: Places, Persons, Person-Times, NT\$1,000

家庭寄養（年底） Children Foster Care(End of Year)				弱勢兒童及少年 Disadvantaged Children and Youths						辦理育樂活動 參加人次 Times of Attended Persons of Recreation Activitie
寄養家庭 戶數 (戶) No. of Households (Households)	寄養兒童及少年人數 No. of Fostered Children and Youths			生活扶助 Living Support		醫療補助 Medicaid		托育補助（津貼） Childcare Subsidies(Allowance)		
	合計 Total	男 Male	女 Female	人次 Person- Times	金額 Amount	人次 Person- Times	金額 Amount	人次 Person- Times	金額 Amount	
60	94	45	49	61,644	86,301	3,286	1,507	9,547
67	103	53	50	72,535	99,671	6,619	38,188	17,575
65	104	49	55	76,577	107,208	1,184	1,921	26,781
65	112	51	61	89,935	125,909	1,800	2,370	8,797
74	119	58	61	107,555	150,571	2,167	2,322	12,687
84	130	56	74	121,009	229,917	86	821	1,782	1,583	4,913

表11-17.托育機構概況

單位：所、人

年底別 End of Year	總計 Grand Total					公立托嬰中心 Public Infant Care Centers			
	所數 No. of Organizations	收托人數 No. of Cared	專業人員數 No. of Professional Workers	保母 Nurse-maid	教保(含助理)員數 Child Care (Included Assistant) Workers	所數 No. of Organizations	收托人數 No. of Cared	專業人員數 No. of Professional Workers	保母、教保(含助理)員數 Nursemaid and Child Care (Included Assistant) Workers
民國96年 2007	58	...	65	9	56	-	-	-	-
民國97年 2008	51	...	99	27	72	-	-	-	-
民國98年 2009	58	...	136	61	75	-	-	-	-
民國99年 2010	62	...	156	56	100	-	-	-	-
民國100年 2011	57	...	171	72	99	-	-	-	-
民國101年 2012	77	1,663	253	117	136	-	-	-	-

資料來源：本市社會局。

Table 11-17. The Conditions of Organizations of Child Care Service

Unit: Places, Persons

私立托嬰中心 Private Infant Care Centers				課後托育中心 After-School Care Centers			
所數 No. of Organizations	收托 人數 No. of Cared	專業人員數 No. of Professional Workers	保母、教保 (含助理) 員數 Nursemaid and Child Care (Included Assistant) Workers	所數 No. of Organizations	收托 人數 No. of Cared	專業人員數 No. of Professional Workers	教保(含助 理)員數 Child Care (Included Assistant) Workers
13	...	24	24	45	1,352	41	41
13	...	45	45	38	1,404	54	54
22	...	78	78	36	1,434	58	58
23	...	96	96	39	1,569	60	60
19	...	107	107	38	1,637	64	64
46	646	194	194	31	1,017	59	59

表11-18.婦女福利服務概況

單位：所、人次

年別 Year	婦女福利機構、外籍配偶家庭服務中心 Women Welfare Institutes and Foreign Spouse Family Service Centers			
	婦女福利服務中心機構數 (年底) No. of Institutions of Welfare Service Centers (End of Year)	婦女中途之家、庇護中心 Housing/Sheltering Centers		外籍配偶家庭服務中心 機構數(年底) No. of Institutions of Foreign Spouse Family Service Centers (End of Year)
		機構數(年底) No. of Institutions (End of Year)	收容個案數(人次) Accommodated Persons(Person-Times)	
民國96年 2007	2	3	71	-
民國97年 2008	2	4	78	-
民國98年 2009	1	3	60	-
民國99年 2010	1	3	123	-
民國100年 2011	1	1	67	3
民國101年 2012	1	2	70	3

資料來源：本市社會局。

Table 11-18. The Conditions of Women Welfare Services

Unit: Places, Person-Times

婦女福利服務內容 Service Contents									
法律諮詢 (人次) Counselling of Law (Person- Times)	諮商輔導 (人次) Consulting Assistance (Person- Times)	親職講座 Parenting Lectures		婦女福利活動 Welfare Activities		婦女學苑 Growth Education		其他 Others	
		辦理次數 (次) No. of Times (Times)	參加人次 Person- Times	辦理次數 (次) No. of Times (Times)	參加人次 Person- Times	班數(班) No. of Classes (Classes)	參加人次 Person- Times	辦理次數 (次) No. of Times (Times)	參加人次 Person- Times
233	906	22	1,220	179	31,237	406	10,131	-	-
404	575	48	3,825	209	19,576	986	81,860	2	123
2,829	285	41	2,349	148	10,821	284	20,003	6	348
181	234	30	1,626	93	22,012	108	33,699	1	130
1,793	1	32	2,804	65	8,840	52	1,414	-	-
2,465	352	14	2,637	125	14,549	97	2,895	5	636

表11- 18、婦女福利服務概況（續完）

單位：所、人次

年別 Year	外籍配偶家庭福利服務				
	電話訪問 (人次) Telephone Interview	家庭訪視 (人次) Family Visit	個案管理輔導服務人 次(人次) Cases Management and Counselling Services	外籍配偶個人支持性服務 Foreign Spouse Individual Support Services	
				辦理場次 (次) No. of Times (Times)	參加人次 Person-Times
民國96年 2007
民國97年 2008	4,651	622	480	5	132
民國98年 2009	4,541	1,082	218	14	1,028
民國99年 2010	3,055	389	282	25	1,230
民國100年 2011	2,480	402	928	39	2,258
民國101年 2012	13,564	1,095	2,233	522	8,899

Table 11-18. The Conditions of Women Welfare Services(Cont.End)

Unit: Places, Person-Times

Foreign Spouse Family Welfare Services							
外籍配偶家庭支持性服務 Foreign Spouse Family Support Services		外籍配偶福利宣導活動 Foreign Spouse Welfare Propaganda		外籍配偶生活適應輔導班 Foreign Spouse Adapting Classes		其他 Others	
辦理場次 (次) No. of Times (Times)	參加人次 Person-Times	辦理場次 (次) No. of Times (Times)	參加人次 Person-Times	班數(班) No. of Classes (Classes)	參加人次 Person-Times	辦理場次 (次) No. of Times (Times)	參加人次 Person-Times
...	24	941	-	-
10	3,028	24	4,069	26	1,770	-	-
15	2,561	27	7,933	19	962	-	-
20	2,822	25	3,449	10	574	-	-
20	1,201	20	3,724	14	347	-	-
312	10,149	90	4,691	6	465	784	2,042

表11-19.特殊境遇家庭扶助服務概況

單位：人次、新臺幣千元

年別 Year	總計 Grand Total		緊急生活扶助 Emergency Assistance for Livelihood		傷病醫療補助 Medical Subsidies	
	人次 Person-Times	金額 Amount	人次 Person-Times	金額 Amount	人次 Person-Times	金額 Amount
民國96年 2007	12,305	27,597,805	624	7,663,566	-	-
民國97年 2008	12,364	31,564,460	892	11,167,871	33	470,144
民國98年 2009	13,938	33,882,790	1,019	11,134,689	14	356,717
民國99年 2010	16,877	39,658,842	1,271	12,457,317	1	3,777
民國100年 2011	16,923	39,400,623	1,204	11,104,571	-	-
民國101年 2012	14,043	34,760,899	1,006	10,272,056	-	-

資料來源：本市社會局。

說明：緊急生活扶助、子女生活津貼及兒童托育津貼之人次為先將每人乘以受補助月數後，再予以加總而得。

Table 11-19. The Conditions of Assistance Service for Families in Hardship

Unit: Person-Times, NT\$1,000

法律訴訟補助 Subsidies of Litigation		子女生活津貼 Children Living Allowance		兒童托育津貼 Children Nursery Allowance	
人次 Person-Times	金額 Amount	人次 Person-Times	金額 Amount	人次 Person-Times	金額 Amount
5	250,000	11,430	18,958,608	214	324,990
1	40,000	11,424	19,868,445	14	18,000
2	95,000	12,903	22,296,384	-	-
5	243,000	15,591	26,941,248	9	13,500
4	195,000	15,698	28,075,552	17	25,500
-	-	13,037	24,488,843	-	-

表11-20.社會福利工作人員數

單位：人

年底別 End of Year	總計 Grand Total					兒童及少年福利 Children & Youths Welfare					婦女	
	行政人員 Administrators	社會工作人員 Social Workers	社會工作師(具公職) Pro. Social Workers	專業人員 Specialists	其他人員 Others	行政人員 Administrators	社會工作人員 Social Workers	社會工作師(具公職) Pro. Social Workers	專業人員 Specialists	其他人員 Others	行政人員 Administrators	社會工作人員 Social Workers
民國96年 2007	250.04	111.80	5.00	403.00	144.72	47.29	35.00	-	319.00	24.53	19.80	20.50
民國97年 2008	262.44	169.10	9.00	425.50	234.41	67.95	64.80	-	341.00	43.59	19.70	11.00
民國98年 2009	261.73	134.20	6.70	311.00	208.42	55.56	52.20	2.50	246.00	39.76	18.87	30.20
民國99年 2010	229.60	128.00	6.30	227.89	245.28	37.00	49.00	1.20	158.00	37.92	17.26	27.00
民國100年 2011	272.00	110.00	6.00	525.00	255.00	65.00	27.00	1.00	484.00	114.00	16.00	10.00
民國101年 2012	265.36	160.00	8.00	45.00	169.77	50.04	39.00	2.00	4.00	14.70	17.04	32.00

資料來源：本市社會局。

說明：1.本表有關資料填至小數點第二位。

2.資料依各人實際承辦該項業務所付出之時間佔實際上班時間之比例分別加總。

Table 11-20. Social Welfare Personnel

Unit : Persons

福利 Woman Welfare			老人福利 The Aged Welfare					身心障礙福利 Disabled Welfare				
社會 工作師 (具公職) Pro. Social Workers	專業 人員 Specialists	其他 人員 Others	行政 人員 Administ- rators	社會 工作 人員 Social Workers	社會 工作師 (具公職) Pro. Social Workers	專業 人員 Specialists	其他 人員 Others	行政 人員 Administ- rators	社會 工作 人員 Social Workers	社會 工作師 (具公職) Pro. Social Workers	專業 人員 Specialists	其他 人員 Others
-	0.50	5.83	38.00	8.75	-	19.50	39.57	36.59	16.00	-	47.00	22.88
-	-	4.26	32.66	15.00	-	28.00	46.06	32.77	20.30	-	48.00	30.96
-	-	4.62	42.31	12.20	-	20.00	28.32	38.18	11.00	-	44.00	26.92
0.20	-	8.52	35.44	8.00	1.20	16.00	30.17	38.79	12.00	-	53.89	46.20
-	-	6.00	42.00	26.00	2.00	-	56.00	41.00	25.00	1.00	23.00	35.00
1.00	-	7.32	40.30	26.00	2.00	-	56.00	41.80	26.00	1.00	23.00	38.57

Source: Bureau of Social Affairs.

3.100年因應縣市合併及中央補助計畫內聘僱社會福利人員增加。

4.自101年起托兒所業務歸屬教育局，故兒童及少年福利項下之人員數減少。

表11-20.社會福利工作人員數（續完）

單位：人

年底別 End of Year	社區發展 Community Development					社會救助 Social Help					社會
	行政人員 Admin-istrators	社會工作人員 Social Workers	社會工作師（具公職） Pro. Social Workers	專業人員 Special-ists	其他人員 Other	行政人員 Admin-istrators	社會工作人員 Social Workers	社會工作師（具公職） Pro. Social Workers	專業人員 Special-ists	其他人員 Other	行政人員 Admin-istrators
民國96年 2007	40.42	6.00	-	10.00	6.20	29.14	15.00	-	7.00	14.58	19.88
民國97年 2008	33.14	6.00	1.00	3.50	20.77	30.77	5.00	-	-	23.12	19.84
民國98年 2009	36.93	6.20	1.00	-	17.03	31.26	11.20	-	1.00	27.74	20.94
民國99年 2010	38.63	6.00	1.20	-	18.17	30.54	7.00	0.20	-	27.32	18.46
民國100年 2011	32.00	3.00	-	-	6.00	50.00	5.00	1.00	1.00	14.00	13.00
民國101年 2012	34.00	3.00	-	-	7.44	50.01	5.00	1.00	1.00	22.00	17.41

Table 11-20. Social Welfare Personnel (Cont.End)

Unit : Persons

保險 Social Insurance				社會工作 Social Work					志願服務 Volunteer Service				
社會 工作 人員 Social Workers	社會 工作師 (具公職) Pro. Social Workers	專業 人員 Special- ists	其他 人員 Other	行政 人員 Admin- istrators	社會 工作 人員 Social Workers	社會 工作師 (具公職) Pro. Social Workers	專業 人員 Special- ists	其他 人員 Other	行政 人員 Admin- istrators	社會 工作 人員 Social Workers	社會 工作師 (具公職) Pro. Social Workers	專業 人員 Special- ists	其他 人員 Other
0.25	-	-	28.90	9.45	8.50	4.00	-	2.13	9.47	1.80	-	-	0.10
12.00	-	-	56.37	16.28	33.00	2.00	2.00	3.80	9.33	2.00	-	2.00	5.48
0.20	-	-	59.80	12.24	9.00	1.00	-	2.57	5.44	2.00	-	-	1.66
-	0.20	-	51.92	8.54	17.00	2.00	-	3.88	4.94	2.00	0.10	-	21.18
-	-	17.00	20.00	9.00	13.00	1.00	-	2.00	4.00	1.00	-	-	2.00
-	-	17.00	19.80	9.27	28.00	1.00	-	1.94	5.49	1.00	-	-	2.00

表11 -21.性侵害通報案件

年別 Year	通報件數 (件) No. of Reported Cases (Cases)	被害人(人)			
		性別 Sex			
		合計 Total	男 Male	女 Female	不詳 Unspecified
民國96年 2007	439	329	8	295	26
民國97年 2008	515	399	7	371	21
民國98年 2009	565	407	24	365	18
民國99年 2010	709	482	38	434	10
民國100年 2011	1,054	655	65	559	31
民國101年 2012	1,274	831	103	700	28

資料來源：本市社會局。

Table 11-21. Reported Cases of Sexual Assault

Victims(Persons)							
年齡 Age							
0-11歲 0~11 Years	12~17歲 12~17 Years	18-23歲 18~23 Years	24-39歲 24~39 Years	40-64歲 40~64 Years	65歲及以上 65 Years and Over	不詳 Unspecified	
24	129	49	60	22	10	35	
51	144	58	60	20	11	55	
47	157	68	66	19	4	46	
73	198	74	73	25	4	35	
75	334	82	65	30	2	67	
75	420	122	84	28	2	100	

表11 -22、家庭暴力通報案件

單位：件

年別 Year	通報件數						
	案件類型別 By Types of Cases					合計 Total	計 Sub-total
	合計 Total	婚姻、離婚或同居關係暴力 Violence of Marriage, Divorce, or On-going Marital Relationships	兒少保護 Child and Youth Protection	老人虐待 The Aged Abused	其他 Others		
民國96年 2007	5,134	3,326	870	156	782	5,134	2,533
民國97年 2008	5,127	3,184	987	156	800	5,127	2,420
民國98年 2009	5,401	3,166	1,039	167	1,029	5,401	2,390
民國99年 2010	6,397	3,756	1,364	174	1,103	6,397	2,672
民國100年 2011	6,100	3,443	1,458	176	1,023	6,100	2,325
民國101年 2012	7,090	4,025	1,804	202	1,059	7,090	2,543

資料來源：本市社會局。

Table 11-22. Reported Cases of Domestic Violence

Unit: Cases

No. of Reported Cases							
被害及加害者兩造關係別		By Victims' and Victimizers' Relationship					
配偶 Spouses		前配偶 (離婚) Ex-spouses (Divorce)	曾同住之其他家庭成員 Others Family Members Having Ever Lived Together				
共同生活 Common Life	分居 Separation		計 Sub-total	直系血親 Lineal-bloods	直系姻親 Lineal-blood-by-marriages	同居關係 On-going Marital Relationships	
2,304	229	247	988	10	6	44	
2,186	234	232	1,230	9	2	54	
2,139	251	193	1,518	13	4	49	
2,435	237	243	1,826	9	5	87	
2,091	234	180	2,030	15	2	109	
2,288	255	231	2,424	10	6	174	

表11-22.家庭暴力通報案件（續完）

單位：件

年別 Year	通報件數					
	被害及加害者兩造關係別					
	曾同住之其他家庭成員 Others Family Members Having Ever Lived Together				計 Sub-total	直系血親 Lineal-bloods
	四親等內旁系血 親及姻親 Lateral Bloods or Lateral-blood-by- marriages Falling Within the Relation Rank 4	家屬間 Dependent Relationships	家長家屬 Parental Relationships	其他 Others		
民國96年 2007	15	3	2	908	1,366	635
民國97年 2008	4	4	3	1,154	1,245	557
民國98年 2009	16	5	8	1,423	1,300	607
民國99年 2010	13	2	5	1,705	1,656	781
民國100年 2011	12	2	4	1,886	1,565	689
民國101年 2012	11	6	6	2,211	1,892	738

資料來源：本市社會局。

Table 11-22. Reported Cases of Domestic Violence (Cont.End)

Unit: Cases

No. of Reported Cases						被害人(人) Victims (Persons)			
By Victims' and Victimizers' Relationship									
現同住之其他家庭成員 Others Family Members Living Together						性別 Sex			
直系姻親 Lineal-blood- by-marriages	同居關係 On-going Marital Relationships	四親等內旁系血 親及姻親 Lateral Bloods or Lateral-blood-by- marriages Falling Within the Relation Rank 4	家屬間 Dependent Relationships	家長家屬 Parental Relationships	其他 Others	合計 Total	男 Male	女 Female	不詳 Unspecified
50	245	178	59	113	86	4,696	827	3,780	89
62	259	158	69	123	17	4,775	914	3,786	75
39	250	221	58	84	41	5,070	982	4,023	65
72	331	262	51	86	73	5,905	1,270	4,558	77
50	341	247	79	117	42	5,568	1,293	4,201	74
47	442	254	159	205	47	6,013	1,523	4,381	109