

參、行政組織

III. ADMINISTRATIVE ORGANIZATION

Table 3-1. Organic Chart of Tainan City Government (2011.12.31)

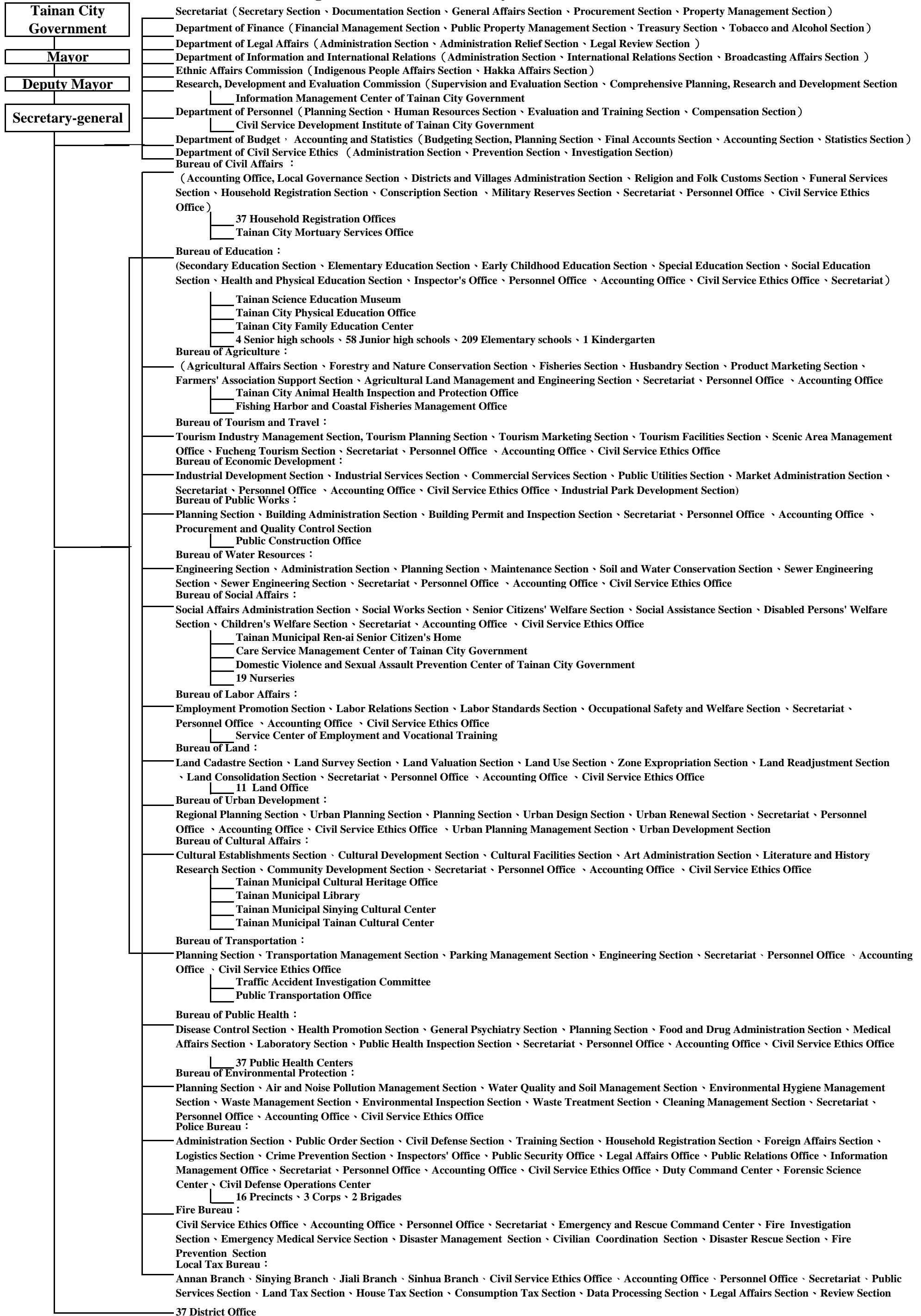




表3-2.各級機關學校員工總人數

單位：人

年底別及機關類別 End of Year & Organization		正式編制員額 Personnel Management	實有人員總計 Grand Total	政務人員 Political Appointee
民國96年	2007	23,811	29,740	5
	原臺南市	9,386	11,734	1
	原臺南縣	14,425	18,006	4
民國97年	2008	23,722	29,830	6
	原臺南市	9,297	11,767	1
	原臺南縣	14,425	18,063	5
民國98年	2009	23,635	30,158	12
	原臺南市	9,233	12,017	8
	原臺南縣	14,402	18,141	4
民國99年	2010	23,533	30,134	10
	原臺南市	9,179	11,834	6
	原臺南縣	14,354	18,300	4
民國100年	2011	25,553	30,753	22
市議會	City Council	58	167	-
市政府及所屬	City Government & Subsidiaries	380	581	6
民政局	Bureau of Civil Affairs	89	123	1
殯葬管理所	Mortuary Services Office	9	41	-
戶政事務所	Household Registration Office	466	513	-
教育局及所屬	Bureau of Education & Subsidiaries	133	181	1
高中(職)(含完全中學)	Senior(Vocational, Combine) High School	481	466	-
國民中學	Junior High School	4,294	4,162	-
國民小學(含幼稚園)	Elementary Schools	8,188	7,989	-
經濟發展局	Bureau of Economic Development	124	286	1
農業局及所屬	Bureau of Agriculture & Subsidiaries	150	226	1
觀光旅遊局	Bureau of Tourism and Travel	68	122	1
工務局及所屬	Bureau of Public Works & Subsidiaries	146	453	1
水利局	Bureau of Water Resources	91	135	1
社會局及所屬	Bureau of Social Affairs & Subsidiaries	280	643	1
勞工局及所屬	Bureau of Labor Affairs & Subsidiaries	66	87	1
地政局	Bureau of Land	94	194	1
地政事務所	Land Administration Office	475	886	-
都市發展局	Bureau of Urban Development	75	108	-
文化局及所屬	Bureau of Cultural Affairs & Subsidiaries	115	336	1
交通局及所屬	Bureau of Transportation & Subsidiaries	88	250	1
衛生局	Bureau of Public Health	195	516	1
區衛生所	Health Offices of District	353	371	-
環境保護局	Bureau of Environmental Protection	197	2,887	1
警察局及所屬	Police Bureau & Subsidiaries	5,351	4,382	-
消防局	Bureau of fire	1,220	953	1
稅務局	Local Tax Bureau	415	579	1
區公所及所屬	District Offices & Subsidiaries	1,952	3,116	-
其他市屬機關	Other Organic Structure of Government	-	-	-
各市營事業機構	Municipal Owned Enterprises	-	-	-

資料來源：本市市議會、人事處及秘書處。

說明：1.臨時人員內含代課教師；教師係指專任教師，兼任教師不計。

2.正式編制員額包含政務人員、民選機關首長及正式職員。

Table 3-2. Total Personnel of Tainan City & Subsidiaries

Unit: Person					
民選機關首長 Elected Mayor	正式職員 Formal Staff	校長及教師 Principal & Teacher	測量助理 Surveying Assistant	清潔隊員 Clean Worker	
31	10,854	11,560	197	1,592	
1	4,066	4,716	72	686	
30	6,788	6,844	125	906	
34	10,967	11,422	193	1,630	
4	4,089	4,674	72	695	
30	6,878	6,748	121	935	
33	11,180	11,235	216	1,914	
1	4,172	4,634	72	975	
32	7,008	6,601	144	939	
32	11,315	11,009	216	1,962	
1	4,153	4,546	72	926	
31	7,162	6,463	144	1,036	
2	11,506	10,733	214	1,989	
1	51	-	-	-	
1	335	-	-	-	
-	83	-	-	-	
-	9	-	-	-	
-	455	-	-	-	
-	105	-	-	-	
-	46	397	-	-	
-	475	3,482	-	-	
-	602	6,854	-	-	
-	110	-	-	-	
-	136	-	-	-	
-	60	-	-	-	
-	125	-	-	-	
-	72	-	-	-	
-	196	-	-	-	
-	59	-	-	-	
-	87	-	24	-	
-	449	-	190	-	
-	67	-	-	-	
-	94	-	-	-	
-	37	-	-	-	
-	175	-	-	-	
-	343	-	-	-	
-	161	-	-	1,989	
-	4,131	-	-	-	
-	918	-	-	-	
-	395	-	-	-	
-	1,730	-	-	-	
-	-	-	-	-	
-	-	-	-	-	

Source: City Council、Department of Personnel、Secretariat.

表3-2.各級機關學校員工總人數(續完)

單位：人

年底別及機關類別 End of Year & Organization		技工含駕駛 Skilled Worker Include Driver	工友 Manual Worker
民國96年2007		518	1,016
原臺南市		243	333
原臺南縣		275	683
民國97年2008		509	990
原臺南市		241	321
原臺南縣		268	669
民國98年2009		509	977
原臺南市		239	315
原臺南縣		270	662
民國99年2010		504	972
原臺南市		237	319
原臺南縣		267	653
民國100年2011		823	934
市議會	City Council	8	11
市政府及所屬	City Government & Subsidiaries	35	21
民政局	Bureau of Civil Affairs	2	3
殯葬管理所	Mortuary Services Office	18	1
戶政事務所	Household Registration Office	1	34
教育局及所屬	Bureau of Education & Subsidiaries	4	9
高中(職)(含完全中學)	Senior(Vocational, Combine) High School	1	10
國民中學	Junior High School	20	94
國民小學(含幼稚園)	Elementary Schools	39	285
經濟發展局	Bureau of Economic Development	9	37
農業局及所屬	Bureau of Agriculture & Subsidiaries	15	5
觀光旅遊局	Bureau of Tourism and Travel	-	-
工務局及所屬	Bureau of Public Works & Subsidiaries	71	-
水利局	Bureau of Water Resources	2	-
社會局及所屬	Bureau of Social Affairs & Subsidiaries	1	2
勞工局及所屬	Bureau of Labor Affairs & Subsidiaries	-	-
地政局	Bureau of Land	-	1
地政事務所	Land Administration Office	13	29
都市發展局	Bureau of Urban Development	-	2
文化局及所屬	Bureau of Cultural Affairs & Subsidiaries	18	18
交通局及所屬	Bureau of Transportation & Subsidiaries	-	1
衛生局	Bureau of Health	11	6
區衛生所	Health Offices of District	1	27
環境保護局	Bureau of Environmental Sanitation	425	4
警察局及所屬	Bureau of Police & Subsidiaries	42	163
消防局	Bureau of fire	9	23
稅務局	Department of Tax	11	18
區公所及所屬	District Offices & Subsidiaries	67	130
其他市屬機關	Other Organic Structure of Government	-	-
各市營事業機構	Municipal Owned Enterprises	-	-

資料來源：本市市議會、人事處及秘書處。

說明：3.衛生所除正式職員以外各欄併入衛生局及所屬計算。公所所屬機關除正式職員以外之各欄併入公所計算。

Table 3-2. Total Personnel of Tainan City & Subsidiaries(Cont. End)

						Unit:Person
正式員工 Formal Staff	駐衛警察 Safeguard Police	聘用人員 Special Service	約僱人員 Contract Employees	臨編人員 Extra Staff	臨時員工 Temporary Staff	
-	28	245	817	259		2,618
-	27	85	367	209		928
-	1	160	450	50		1,690
-	28	239	865	329		2,618
-	27	82	367	266		928
-	1	157	498	63		1,690
-	28	256	894	344		2,560
-	27	81	346	277		870
-	1	175	548	67		1,690
20	27	281	892	351		2,543
-	26	83	356	239		870
20	1	198	536	112		1,673
-	40	331	941	-		3,218
-	9	2	31	-		54
-	16	19	27	-		121
-	-	-	2	-		32
-	-	-	13	-		-
-	-	-	11	-		12
-	3	8	31	-		20
-	-	-	4	-		8
-	-	4	24	-		63
-	-	6	47	-		156
-	-	12	38	-		79
-	-	7	21	-		41
-	-	13	24	-		24
-	2	4	59	-		191
-	7	13	24	-		16
-	-	129	105	-		209
-	-	4	17	-		6
-	-	4	45	-		32
-	-	-	7	-		198
-	-	10	12	-		17
-	3	64	56	-		82
-	-	6	17	-		188
-	-	9	4	-		310
-	-	-	-	-		-
-	-	9	81	-		217
-	-	1	3	-		42
-	-	1	1	-		-
-	-	6	62	-		86
-	-	-	175	-		1,014
-	-	-	-	-		-
-	-	-	-	-		-

Source: City Council、Department of Personnel、Secretariat.

表3-3.各級機關學校公教人員職等別

單位：人

年底別及機關類別 End of Year & Organization	總計 Grand Total	簡薦委任(派)人員 Delegated Appointment					
		合計 Total	民選首長 Elected Mayor	政務人員 Political Appointee	簡任(派) Selected	薦任(派) Recommended	
民國96年 2007	22,450	5,600	107	3,156	
原臺南市	8,784	1,887	36	1,067	
原臺南縣	13,666	3,713	71	2,089	
民國97年 2008	22,429	5,632	113	3,287	
原臺南市	8,768	1,886	37	1,108	
原臺南縣	13,661	3,746	76	2,179	
民國98年 2009	22,460	5,724	117	3,390	
原臺南市	8,815	1,912	40	1,150	
原臺南縣	13,645	3,812	77	2,240	
民國99年 2010	22,366	5,812	119	3,591	
原臺南市	8,706	1,906	40	1,191	
原臺南縣	13,660	3,906	79	2,400	
民國100年 2011	22,263	6,051	2	22	120	3,584	
市議會	City Council	52	52	1	-	18	13
市政府及所屬	City Government & Subsidiaries	342	342	1	6	39	186
民政局	Bureau of Civil Affairs	84	84	-	1	3	45
殯葬管理所	Mortuary Services Office	9	9	-	-	-	4
戶政事務所	Household Registration Office	455	455	-	-	-	254
教育局及所屬	Bureau of Education & Subsidiaries	106	101	-	1	5	63
高中(職)(含完全中學)	Senior(Vocational, Combine) High School	443	40	-	-	-	27
國民中學	Junior High School	3,957	408	-	-	1	309
國民小學(含幼稚園)	Elementary Schools	7,456	373	-	-	-	278
經濟發展局	Bureau of Economic Development	111	111	-	1	3	70
農業局及所屬	Bureau of Agriculture & Subsidiaries	137	137	-	1	4	90
觀光旅遊局	Bureau of Tourism and Travel	61	61	-	1	4	30
工務局及所屬	Bureau of Public Works & Subsidiaries	126	126	-	1	2	71
水利局	Bureau of Water Resources	73	73	-	1	3	46
社會局及所屬	Bureau of Social Affairs & Subsidiaries	197	182	-	1	3	62
勞工局及所屬	Bureau of Labor Affairs & Subsidiaries	60	60	-	1	4	32
地政局	Bureau of Land	88	88	-	1	4	60
地政事務所	Land Administration Office	449	449	-	-	-	274
都市發展局	Bureau of Urban Development	67	67	-	-	3	44
文化局及所屬	Bureau of Cultural Affairs & Subsidiaries	95	95	-	1	2	59
交通局及所屬	Bureau of Transportation & Subsidiaries	38	38	-	1	2	25
衛生局	Bureau of Public Health	176	173	-	1	2	120
區衛生所	Health Offices of District	343	21	-	-	-	18
環境保護局	Bureau of Environmental Protection	162	162	-	1	1	108
警察局及所屬	Police Bureau & Subsidiaries	4,131	169	-	-	-	78
消防局	Bureau of fire	919	49	-	1	-	29
稅務局	Local Tax Bureau	396	396	-	1	2	214
區公所及所屬	District Offices & Subsidiaries	1,730	1,730	-	-	15	975
其他市屬機關	Other Organic Structure of Government	-	-	-	-	-	-
各市營事業機構	Municipal Owned Enterprises	-	-	-	-	-	-

資料來源：本市市議會及人事處。

說明：本表只包含表3-3之政務人員、民選機關首長、正式職員、校長及教師之範圍。

Table 3-3. Actual Number of Personnel in Tainan City Government & Subsidiaries — by Official Class

Unit: Person

Ranking Servant		警察人員 By Title of Police				醫事人員 Medical Personel					校長 及教師 Principal & Teacher
委任(派) Delegated	雇員 Employee	合計 Total	警監 Police Inspector	警正 Police Corrector	警佐 Police Sergeant	合計 Total	師(一)級 First Grade Medical Practitioner	師(二)級 Second Grade Medical Practitioner	師(三)級 Third Grade Medical Practitioner	士(生)級 Medical Practitioner Aid	
2,296	41	4,699	4	3,475	1,220	591	-	71	288	232	11,560
767	17	2,032	2	1,499	531	149	-	4	87	58	4,716
1,529	24	2,667	2	1,976	689	442	-	67	201	174	6,844
2,193	39	4,779	3	3,514	1,262	596	-	70	317	209	11,422
726	15	2,053	1	1,502	550	155	-	3	92	60	4,674
1,467	24	2,726	2	2,012	712	441	-	67	225	149	6,748
2,181	36	4,868	4	3,561	1,303	633	-	68	334	231	11,235
708	14	2,113	2	1,529	582	156	-	4	92	60	4,634
1,473	22	2,755	2	2,032	721	477	-	64	242	171	6,601
2,068	34	4,885	3	3,495	1,387	660	-	68	366	226	11,009
661	14	2,096	2	1,486	608	158	-	4	99	55	4,546
1,407	20	2,789	1	2,009	779	502	-	64	267	171	6,463
2,296	27	4,824	11	3,521	1,292	653	-	-	3	-	10,735
19	1	-	-	-	-	-	-	-	-	-	-
109	1	-	-	-	-	-	-	-	-	-	-
35	-	-	-	-	-	-	-	-	-	-	-
5	-	-	-	-	-	-	-	-	-	-	-
200	1	-	-	-	-	-	-	-	-	-	-
32	-	-	-	-	-	3	-	-	3	-	2
13	-	-	-	-	-	6	-	-	-	-	397
98	-	-	-	-	-	67	-	-	-	-	3,482
95	-	-	-	-	-	229	-	-	-	-	6,854
36	1	-	-	-	-	-	-	-	-	-	-
41	1	-	-	-	-	-	-	-	-	-	-
26	-	-	-	-	-	-	-	-	-	-	-
52	-	-	-	-	-	-	-	-	-	-	-
23	-	-	-	-	-	-	-	-	-	-	-
104	12	-	-	-	-	15	-	-	-	-	-
23	-	-	-	-	-	-	-	-	-	-	-
23	-	-	-	-	-	-	-	-	-	-	-
175	-	-	-	-	-	-	-	-	-	-	-
20	-	-	-	-	-	-	-	-	-	-	-
33	-	-	-	-	-	-	-	-	-	-	-
10	-	-	-	-	-	-	-	-	-	-	-
48	2	-	-	-	-	3	-	-	-	-	-
3	-	-	-	-	-	322	-	-	-	-	-
52	-	-	-	-	-	-	-	-	-	-	-
85	6	3,962	8	2,955	999	-	-	-	-	-	-
19	-	862	3	566	293	8	-	-	-	-	-
177	2	-	-	-	-	-	-	-	-	-	-
740	-	-	-	-	-	-	-	-	-	-	-
-	-	-	-	-	-	-	-	-	-	-	-
-	-	-	-	-	-	-	-	-	-	-	-

Source: City Council、Department of Personnel

表3-4.各級機關學校公教人員學歷

單位：人

年底別及機關類別 End of Year & Organization		總計 Grand Total	研究(院)所Graduate School	
			博士 Doctor	碩士 Master
民國96年 2007		22,450	26	2,677
原臺南市		8,784	11	1,221
原臺南縣		13,666	15	1,456
民國97年 2008		22,429	36	3,109
原臺南市		8,768	16	1,396
原臺南縣		13,661	20	1,713
民國98年 2009		22,460	52	3,591
原臺南市		8,815	22	1,621
原臺南縣		13,645	30	1,970
民國99年 2010		22,366	64	4,343
原臺南市		8,706	27	1,859
原臺南縣		13,660	37	2,484
民國100年 2011		22,263	81	4,952
市議會	City Council	52	-	13
市政府及所屬	City Government & Subsidiaries	342	11	87
民政局	Bureau of Civil Affairs	84	-	11
殯葬管理所	Mortuary Services Office	9	-	1
戶政事務所	Household Registration Office	455	-	23
教育局及所屬	Bureau of Education & Subsidiaries	106	3	35
高中(職)(含完全中學)	Senior(Vocational, Combine) High School	443	2	193
國民中學	Junior High School	3,957	12	1,233
國民小學(含幼稚園)	Elementary Schools	7,456	38	2,376
經濟發展局	Bureau of Economic Development	111	-	36
農業局及所屬	Bureau of Agriculture & Subsidiaries	137	-	62
觀光旅遊局	Bureau of Tourism and Travel	61	-	30
工務局及所屬	Bureau of Public Works & Subsidiaries	126	3	57
水利局	Bureau of Water Resources	73	3	35
社會局及所屬	Bureau of Social Affairs & Subsidiaries	197	-	26
勞工局及所屬	Bureau of Labor Affairs & Subsidiaries	60	-	11
地政局	Bureau of Land	88	-	24
地政事務所	Land Administration Office	449	-	58
都市發展局	Bureau of Urban Development	67	-	44
文化局及所屬	Bureau of Cultural Affairs & Subsidiaries	95	-	31
交通局及所屬	Bureau of Transportation & Subsidiaries	38	-	19
衛生局	Bureau of Public Health	176	1	43
區衛生所	Health Offices of District	343	1	26
環境保護局	Bureau of Environmental Protection	162	3	69
警察局及所屬	Police Bureau & Subsidiaries	4,131	-	131
消防局	Bureau of fire	919	2	42
稅務局	Local Tax Bureau	396	-	36
區公所及所屬	District Offices & Subsidiaries	1,730	2	200
其他市屬機關	Other Organic Structure of Government	-	-	-
各市營事業機構	Municipal Owned Enterprises	-	-	-

資料來源：本市市議會及人事處。

說明：本表只包含表3-3之政務人員、民選機關首長、正式職員、校長及教師之範圍。

Table 3-4. Actual Number of Personnel in Tainan City Government
& Subsidiaries — by Educational Attainment

Unit:Person

大學畢業 (含軍警學校有學位者) University(Include Academic Degree of Military & Police school	專科畢業 Junior College	高中(職)畢業 Senior High (Vocational) School	國(初)中以下 Jnior High School	
11,979	4,528	3,217		23
4,693	1,726	1,132		1
7,286	2,802	2,085		22
11,831	4,389	3,041		23
4,597	1,674	1,083		2
7,234	2,715	1,958		21
11,632	4,262	2,899		24
4,480	1,641	1,047		4
7,152	2,621	1,852		20
15,501	4,164	2,578		26
4,310	1,562	943		5
6,881	2,602	1,635		21
11,008	3,920	2,285		17
22	12	5		-
193	40	10		1
45	22	6		-
3	2	3		-
186	177	69		-
58	9	1		-
227	15	6		-
2,502	166	44		-
4,660	321	55		6
42	27	6		-
53	21	-		1
23	8	-		-
45	19	2		-
22	11	2		-
89	64	18		-
35	11	3		-
46	14	4		-
203	118	69		1
18	3	2		-
53	7	3		1
17	2	-		-
77	43	12		-
218	80	18		-
53	23	14		-
935	1,582	1,483		-
230	450	194		1
212	128	19		1
741	545	237		5
-	-	-		-
-	-	-		-

Source: City Council、Department of Personnel

表3-5.各級機關學校公教人員按性別及年齡分

單位:人

年底別及機關類別 End of Year & Organization		總計 Grand Total	性別 Sex		平均 Average
			男 Male	女 Female	
民國96年 2007		22,450	11,010	11,440	
原臺南市		8,784	4,046	4,738	
原臺南縣		13,666	6,964	6,702	
民國97年 2008		22,429	10,990	11,439	
原臺南市		8,768	4,037	4,731	
原臺南縣		13,661	6,953	6,708	
民國98年 2009		22,460	10,977	11,483	
原臺南市		8,815	4,062	4,753	
原臺南縣		13,645	6,915	6,730	
民國99年 2010		22,366	10,886	11,480	
原臺南市		8,706	3,992	4,714	
原臺南縣		13,660	6,894	6,766	
民國100年 2011		22,263	10,739	11,524	
市議會	City Council	52	25	27	
市政府及所屬	City Government & Subsidiaries	342	148	194	
民政局	Bureau of Civil Affairs	84	35	49	
殯葬管理所	Mortuary Services Office	9	5	4	
戶政事務所	Household Registration Office	455	127	328	
教育局及所屬(不含學校)	Bureau of Education & Subsidiaries	106	43	63	
高中(職)(含完全中學)	Senior(Vocational, Combine) High School	443	137	306	
國民中學	Junior High School	3,957	1,164	2,793	
國民小學(含幼稚園)	Elementary Schools	7,456	2,275	5,181	
經濟發展局	Bureau of Economic Development	111	67	44	
農業局及所屬	Bureau of Agriculture & Subsidiaries	137	80	57	
觀光旅遊局	Bureau of Tourism and Travel	61	37	24	
工務局及所屬	Bureau of Public Works & Subsidiaries	126	96	30	
水利局	Bureau of Water Resources	73	56	17	
社會局及所屬	Bureau of Social Affairs & Subsidiaries	197	27	170	
勞工局及所屬	Bureau of Labor Affairs & Subsidiaries	60	35	25	
地政局	Bureau of Land	88	58	30	
地政事務所	Land Administration Office	449	266	183	
都市發展局	Bureau of Urban Development	67	43	24	
文化局及所屬	Bureau of Cultural Affairs & Subsidiaries	95	36	59	
交通局及所屬	Bureau of Transportation & Subsidiaries	38	27	11	
衛生局	Bureau of Public Health	176	42	134	
區衛生所	Health Offices of District	343	48	295	
環境保護局	Bureau of Environmental Protection	162	96	66	
警察局及所屬	Police Bureau & Subsidiaries	4,131	3,817	314	
消防局	Bureau of fire	919	839	80	
稅務局	Local Tax Bureau	396	109	287	
區公所及所屬	Distret Offices & Subsidiaries	1,730	1,001	729	
其他市屬機關	Other Organic Structure of Government	-	-	-	
各市營事業機構	Municipal Owned Enterprises	-	-	-	

資料來源：本市市議會及人事處。

說明：本表只包含表3-3之政務人員、民選機關首長、正式職員、校長及教師之範圍。

Table 3-5. Actual Number of Personnel in Tainan City Government
& Subsidiaries — by Sex & Age

Unit: Person

年齡 Age	年 齡 Year of Age									
	24歲以下 Under 24 Years	25-29歲 25-29 Years	30-34歲 30-34 Years	35-39歲 35-39 Years	40-44歲 40-45 Years	45-49歲 45-49 Years	50-54歲 50-54 Years	55-59歲 55-59 Years	60-64歲 60-64 Years	65歲以上 65 Years Of Age and Over
40.84	198	2,020	3,395	5,062	4,849	3,835	2,075	792	210	14
40.83	62	846	1,298	1,848	1,942	1,681	778	263	61	5
40.85	136	1,174	2,097	3,214	2,907	2,154	1,297	529	149	9
41.24	170	1,820	3,257	4,812	5,075	4,047	2,213	804	216	15
41.26	54	767	1,253	1,740	1,995	1,741	881	269	63	5
41.23	116	1,053	2,004	3,072	3,080	2,306	1,332	535	153	10
41.65	161	1,584	3,177	4,426	5,433	4,306	2,311	811	234	17
41.69	57	671	1,241	1,623	2,073	1,842	928	300	73	7
41.63	104	913	1,936	2,803	3,360	2,464	1,383	511	161	10
41.80	151	1,469	3,150	4,228	5,582	4,461	2,279	810	228	8
41.94	60	566	1,218	1,590	2,065	1,890	930	306	78	3
41.71	91	903	1,932	2,638	3,517	2,571	1,349	504	150	5
41.59	144	1,256	3,095	4,167	5,490	4,728	2,312	786	274	11
47.80	-	4	3	5	7	10	6	8	9	-
40.33	3	49	63	48	70	40	40	17	12	-
43.79	1	4	8	11	19	17	17	6	1	-
47.56	-	-	-	-	4	1	3	1	-	-
44.93	2	8	21	66	136	101	70	39	11	1
38.75	1	25	20	11	15	16	12	3	3	-
39.22	-	24	116	116	84	51	37	11	4	-
39.66	7	270	921	931	707	654	335	94	36	2
41.79	5	209	1,054	1,461	2,004	1,816	684	176	45	2
41.97	5	12	8	14	21	25	20	5	1	-
39.12	3	20	31	21	22	18	12	6	4	-
37.08	3	11	12	12	11	4	7	1	-	-
40.10	-	18	23	26	19	14	16	8	2	-
39.60	2	10	12	13	13	13	4	5	1	-
46.05	-	18	15	19	29	33	38	27	17	1
44.33	-	4	7	10	10	6	13	8	2	-
42.51	2	7	7	17	16	19	11	8	1	-
43.48	2	27	47	74	99	84	59	41	15	1
37.30	-	9	25	13	6	5	6	2	1	-
39.32	2	18	20	12	18	11	9	5	-	-
38.84	1	6	7	7	5	7	4	-	1	-
43.35	2	12	12	28	43	39	23	10	6	1
42.32	4	17	59	65	58	57	44	29	10	-
40.70	-	25	24	25	34	21	17	13	3	-
42.44	61	155	177	701	1,539	1,040	324	98	35	1
37.83	17	146	219	175	117	153	79	11	2	-
43.72	3	21	32	67	86	82	62	36	7	-
43.96	18	127	152	219	298	391	360	118	45	2
-	-	-	-	-	-	-	-	-	-	-
-	-	-	-	-	-	-	-	-	-	-

Source: City Council、Department of Personnel

表3-6.自由地區區域立法委員區域選舉概況

屆別及選舉區別 Terms & District	投票日期 Election Date 年/月/日 Year/Month/Date	選民數(人) Eligible voters (Person)	候選人數(人) Num. of Condidates(Person)			投票數(票)
			合計 Total	男 Male	女 Female	合計 Total
第 8 屆 8th Term	101/1/14	1,474,809	15	12	3	1,095,466
第1選區		274,597	3	2	1	195,530
第2選區		291,977	4	3	1	215,984
第3選區		305,200	3	2	1	228,982
第4選區		294,356	2	2	-	220,971
第5選區		308,679	3	3	-	233,999

資料來源：臺南市選委會。

說明：投票率為投票數除以選民數。

表3-7.市長選舉概況

屆別及選舉區別 Terms & District	投票日期 Election Date 年/月/日 Year/Month/Date	選民數(人) Eligible voters (Person)	候選人數(人) Num. of Condidates(Person)			投票數(票)
			合計 Total	男 Male	女 Female	合計 Total
第 1 屆 1th Term	99/11/27	1,467,256	2	2	-	1,041,941
新營區 Sinying		60,079				41,732
鹽水區 Yanshuei		21,878				16,471
白河區 Baihe		25,704				17,522
柳營區 Liouying		18,360				14,084
後壁區 Houbi		21,457				15,386
東山區 Dongshan		19,072				13,219
麻豆區 Madou		36,616				26,199
下營區 Siaying		21,226				15,466
六甲區 Lioujia		18,687				13,720
官田區 Guantian		17,954				13,373
大內區 Danei		9,095				7,372
佳里區 Jiali		46,755				33,532
學甲區 Syuejia		22,596				16,271
西港區 Sigang		20,112				15,231
七股區 Cigu		20,056				15,562
將軍區 Jiangjyun		18,276				13,111
北門區 Beimen		10,461				7,799
新化區 Sinhua		34,790				25,053
善化區 Shanhua		33,848				24,836
新市區 Sinshih		26,505				19,864
安定區 Anding		23,867				17,987
山上區 Shanshang		6,422				4,854
玉井區 Yujing		12,578				9,247
楠西區 Nansi		8,848				6,596
南化區 Nanhua		7,420				6,194
左鎮區 Zuojhen		4,776				3,461
仁德區 Rende		55,975				40,913
歸仁區 Gueiren		50,556				37,637
關廟區 Guanmiao		29,026				23,110
龍崎區 Longci		3,879				3,123
永康區 Yongkang		165,104				112,023
東 區 East		143,528				95,633
南 區 South		102,281				71,973
北 區 North		103,680				71,399
安南區 Annan		135,984				98,906
安平區 Anping		46,284				30,168
中西區 West Central		63,521				42,914

資料來源：臺南市選委會。

說明：1.投票率為投票數除以選民數。

2.99/11/27為縣市合併後第一屆臺南市直轄市市長選舉。

Table 3-6. Elections of Regional Legislators of Taiwan-Fuchien Area

Num. of Ballots(Vote)		已領未投(票) No. of Abandon Vote	當選人數(人) Num. of Nominees Elected(Person)			投票率(%) Rate of Ballots to Voters	當選率(%) Rate of Nominees to Candidates
有效 Valid	無效 Invalid		合計 Total	男 Male	女 Female		
1,077,402	18,064	43	5	3	2	74.28	33.33
191,204	4,326	10	1	-	1	71.21	33.33
212,095	3,889	4	1	1	-	73.97	25.00
225,884	3,098	7	1	-	1	75.03	33.33
217,705	3,266	8	1	1	-	75.07	50.00
230,514	3,485	14	1	1	-	75.81	33.33

Source: Election Commission of Tainan City.

Table 3-7. Election of City Magistrate

Num. of Ballots(Vote)		已領未投(票) No. of Abandon Vote	當選人姓名 Name of Nominee Elected	投票率(%) Rate of Ballots to Voters
有效 Valid	無效 Invalid			
1,026,093	15,848	16	賴 清 德	71.01
41,072	660	-		69.46
16,094	377	-		75.29
17,178	344	-		68.17
13,782	302	1		76.71
15,083	303	-		71.71
12,939	280	-		69.31
25,819	380	-		71.55
15,154	312	-		72.86
13,452	268	-		73.42
13,173	200	-		74.48
7,219	153	1		81.06
33,073	459	1		71.72
16,031	240	-		72.01
14,962	269	-		75.73
15,282	280	-		77.59
12,882	229	-		71.74
7,649	150	-		74.55
24,627	426	-		72.01
24,465	371	-		73.38
19,581	283	-		74.94
17,617	370	-		75.36
4,745	109	-		75.58
9,089	158	-		73.52
6,478	118	-		74.55
6,088	106	1		83.48
3,376	85	-		72.47
40,278	635	1		73.09
36,988	649	-		74.45
22,742	368	1		79.62
3,051	72	-		80.51
110,523	1,500	3		67.85
94,518	1,115	1		66.63
71,010	963	-		70.37
70,414	985	3		68.86
97,457	1,449	1		72.73
29,840	328	-		65.18
42,362	552	2		67.56

Source: Election Commission of Tainan City.

表3-8.市議員選舉概況

屆別及選舉區別 Terms & District	投票日期 Election Date 年/月/日 Year/Month/Date	選民數(人) Eligible Voters (Person)	候選人數(人) Num. of Condidates(Person)			投票數(票)
			合計 Total	男 Male	女 Female	合計 Total
第 1 屆 1th Term	99/11/27	1,462,844	130	93	37	1,039,888
第 1 選舉區		66,104	4	2	2	46,058
第 2 選舉區		100,010	8	6	2	72,124
第 3 選舉區		51,218	3	3	-	37,123
第 4 選舉區		94,196	8	4	4	68,577
第 5 選舉區		86,664	5	3	2	64,188
第 6 選舉區		57,415	3	3	-	42,653
第 7 選舉區		50,141	4	4	-	37,198
第 8 選舉區		33,520	3	3	-	25,446
第 9 選舉區		189,945	17	14	3	130,889
第 10 選舉區		135,259	11	8	3	98,507
第 11 選舉區		102,894	10	7	3	70,983
第 12 選舉區		63,072	4	2	2	42,714
第 13 選舉區		45,821	4	4	-	29,909
第 14 選舉區		142,533	17	11	6	95,080
第 15 選舉區		101,723	8	5	3	71,689
第 16 選舉區		138,805	10	8	2	104,423
第 17 選舉區		1,699	6	4	2	1,068
第 18 選舉區		1,825	5	2	3	1,259

資料來源：臺南市選委會。

說明：1.投票率為投票數除以選民數。

2.99/11/27為縣市合併後第一屆臺南市議員選舉。

Table 3-8. Election of City Concilors

Num. of Ballots (Vote)		已領未投 (票) No. of Abandon Vote	當選人數(人) Num. of Nominees Elected(Person)			投票率 (%) Rate of Ballots to Voters	當選率(%) Rate of Nominees to Candidates
有效 Valid	無效 Invalid		合計 Total	男 Male	女 Female		
1,021,723	18,165	29	57	34	23	71.09	43.85
45,143	915	3	2	1	1	69.68	50.00
70,998	1,126	2	4	3	1	72.12	50.00
36,574	549	1	2	2	-	72.48	66.67
67,471	1,106	-	4	2	2	72.80	50.00
63,141	1,047	-	3	1	2	74.07	60.00
41,372	1,281	1	2	2	-	74.29	66.67
36,397	801	1	2	2	-	74.19	50.00
24,865	581	1	1	1	-	75.91	33.33
128,792	2,097	7	7	4	3	68.91	41.18
96,928	1,579	2	5	4	1	72.83	45.45
69,747	1,236	1	4	2	2	68.99	40.00
41,996	718	2	2	-	2	67.72	50.00
29,389	520	1	2	2	-	65.27	50.00
93,633	1,447	2	6	4	2	66.71	35.29
70,484	1,205	3	4	1	3	70.47	50.00
102,519	1,904	2	5	3	2	75.23	50.00
1,038	30	-	1	-	1	62.86	16.67
1,236	23	-	1	-	1	68.99	20.00

Source: Election Commission of Tainan City.

3.市議員選民數較市長選民數較少，因市議員選舉之選區較多，惟須於投票日前於選舉區內繼續居住四個月以上。