

# 中華民國童軍 第12次全國大露營



中華民國童軍第12次全國大露營  
12th NATIONAL JAMBOREE, SCOUTS OF CHINA (TAIWAN)

童心協力 懷抱國際 邁向永續

報告單位：教育局

報告日期：113年7月2日

## 序言

107年於臺中烏日成功嶺舉辦第11次全國大露營後，時隔6年，中華民國童軍總會將於113年7月中旬在本市走馬瀨農場，舉辦第12次全國大露營。

也是本市繼原臺南縣時期，於95年協助舉辦第9次童軍大露營，睽違18年後，再次協助舉辦童軍大露營活動，更是直轄市時期的第一次，喜逢2024臺南400，龍耀舉行。



# 報告大綱

01

OPTION



活動訊息概述

02

OPTION



營地建設委員會

03

OPTION



營地建設進度

04

OPTION



緊急應變計畫

**01**  
OPTION



## 活動訊息概述

## 活動訊息概述



### 依據：

第12次全國大露營實施計畫  
第12次全國童軍大露營營地建設委員會  
組織準則



### 指導單位：

教育部、教育部國民暨學前教育署、  
臺南市政府



### 主辦單位：

中華民國童軍總會



## 活動訊息概述



參加人員：

每日約**8100**人



活動日期：

共**7**日



活動地點：

走馬瀨農場

- 童軍露營區：  
4447人 + 國際童軍302人(18國)
- 幼童軍營區：2058人
- 工作人員：1316人

- 童軍露營區：  
7月10日(星期三)至7月16日(星期二)
- 幼童軍營區：  
第一梯次：  
7月10日(星期三)至7月13日(星期六)  
第二梯次：  
7月13日(星期六)至7月16日(星期二)



# 活動訊息概述

日期	7/10(三)	7/11(四)	7/12(五)	7/13(六)	7/14(日)	7/15(一)	7/16(二)
主題活動	歡迎日	喜悅日	快樂日	感恩日	成長日	突破日	惜別日
0600-0800	起床、早餐、晨檢、升旗、晨間活動						
0830 1130	報到 紮營	模組活動 3 梯隊 8 活動中心+展覽組 半天兩輪各 90 分鐘 參觀旅行 1 梯隊 智仁勇三路線(全天) 特別活動中心 或是特別活動任選	模組活動 3 梯隊 8 活動中心+展覽組 半天兩輪各 90 分鐘 參觀旅行 1 梯隊 智仁勇三路線(全天) 特別活動中心 或是特別活動任選	宗教活動 活動中心靜態展覽 縣市(團)特色 展示準備 四海一家 認識好夥伴活動	模組活動 3 梯隊 8 活動中心+展覽組 半天兩輪各 90 分鐘 參觀旅行 1 梯隊 智仁勇三路線(全天) 特別活動中心 或是特別活動任選	模組活動 3 梯隊 8 活動中心+展覽組 半天兩輪各 90 分鐘 參觀旅行 1 梯隊 智仁勇三路線(全天) 特別活動中心 或是特別活動任選	
1130-1400	午.....餐						
1400 1700	營地 建設 四海一家 認識好夥伴活動 認識環境	模組活動 3 梯隊 8 活動中心+展覽組 半天兩輪各 90 分鐘 參觀旅行 1 梯隊 智仁勇三路線(全天) 特別活動中心 或是特別活動任選 ATAS 臺灣聚會	模組活動 3 梯隊 8 活動中心+展覽組 半天兩輪各 90 分鐘 參觀旅行 1 梯隊 智仁勇三路線(全天) 特別活動中心 或是特別活動任選	文化日 縣市(團)特色展示 嘉年華遊行 四海一家 認識好夥伴活動	模組活動 3 梯隊 8 活動中心+展覽組 半天兩輪各 90 分鐘 參觀旅行 1 梯隊 智仁勇三路線(全天) 特別活動中心 或是特別活動任選 木章持有人年會	模組活動 3 梯隊 8 活動中心+展覽組 半天兩輪各 90 分鐘 參觀旅行 1 梯隊 智仁勇三路線(全天) 特別活動中心 或是特別活動任選	拔 營 賦 歸
1700-1900	晚.....餐						
1900-2100	分營區團長會議	開幕典禮	分區營火	國際之夜	晚間活動 童軍傳統唱跳競賽	閉幕典禮	
2200	就.....寢						





### (一) 營區規劃

1. 大露營本部
2. 分營區1-6區(含5分營區、1幼童軍營區)
3. 活動場
4. 典禮場
5. 展覽場
6. 供應站
7. 醫療服務區
8. 工作人員餐廳
9. 工作人員營舍
10. 交誼活動區
11. 休閒活動區
12. 郵局、銀行



# 2024中華民國童軍第12次全國大露營走馬瀨營區平面圖

## 12th National Jamboree, Scouts of China (TAIWAN)

113年3月28日 修訂



農特產品展售區  
(20攤位)

- ▲ 分營區
  - (A) 營本部
  - (B) 集合場
  - (C) 工作人員營區
  - (D) 地球發展村
  - (E) 童軍商店
  - (F) 展覽場
  - (G) 營地醫院
  - (H) 停車場
  - (I) 大會餐廳
  - ◎ 交通管制點
- Sub-Camp**  
**Headquarters**  
**Arena**  
**JamHotel**  
**GDV**  
**Scout Shop**  
**Exhibition Center**  
**Hospital**  
**Parking**  
**Cafeteria**  
**Traffic Control Post**

**02**

OPTION



## 營地建設委員會

▶ 組織介紹

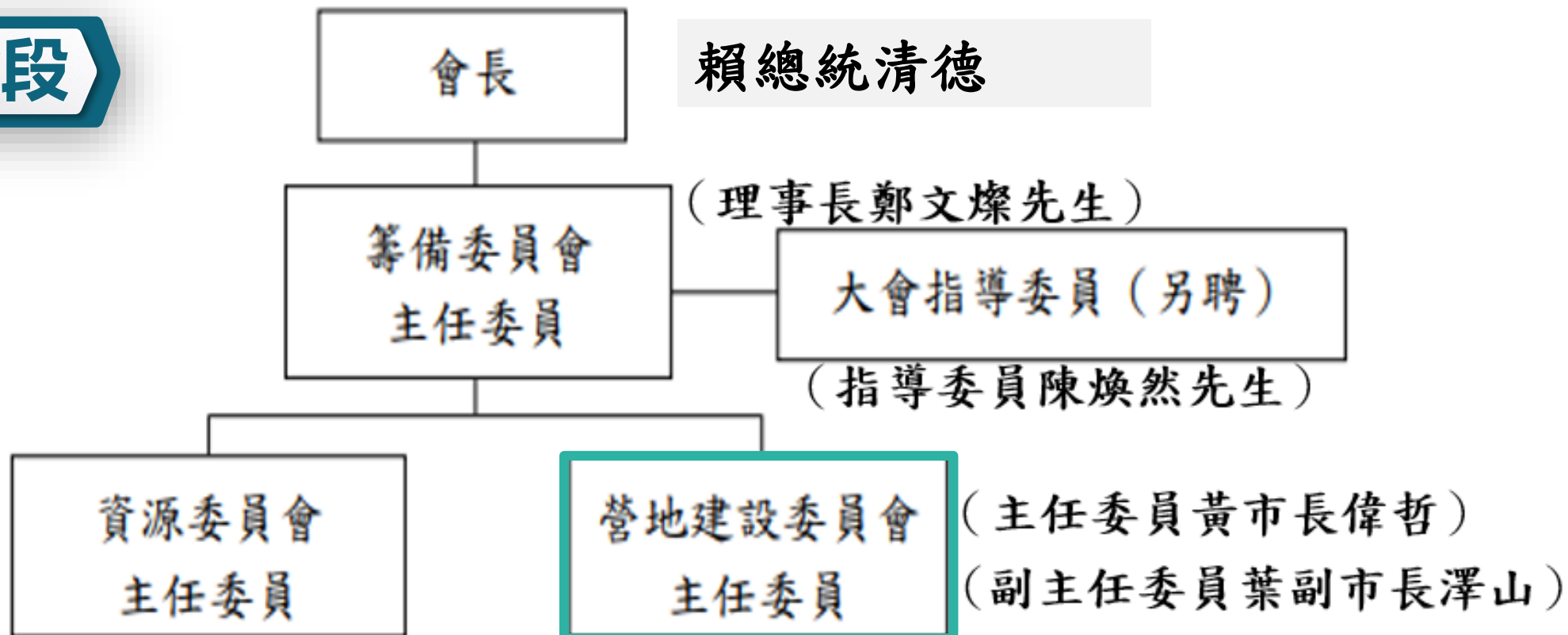
▶ 委員介紹

# 第12次全國大露營 組織系統表

## 中華民國童軍第12次全國大露營 組織系統表



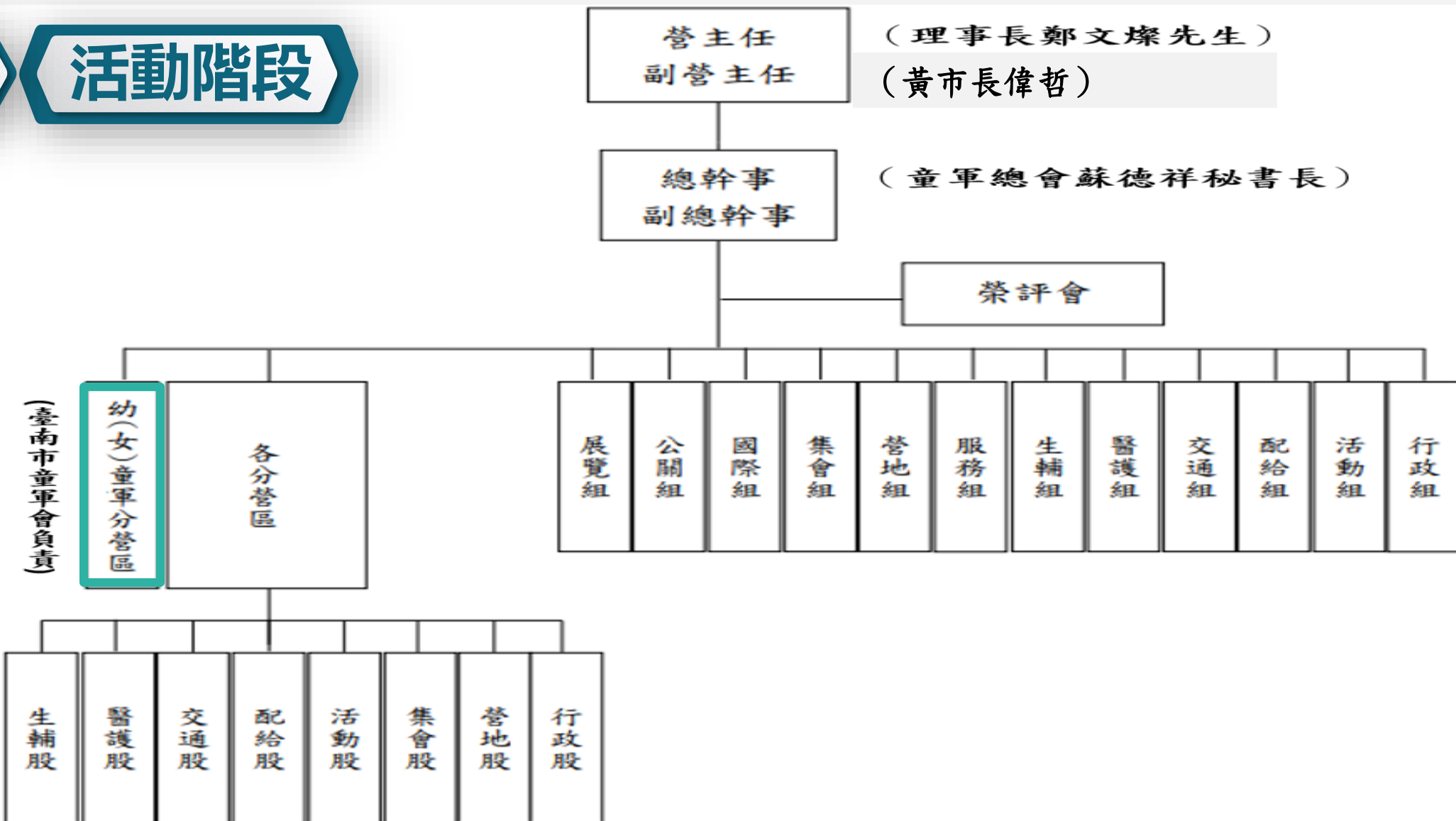
### 籌備階段



# 第12次全國大露營 組織系統表



## 活動階段



## 第12次全國大露營 營地建設委員會

- 本會業務職掌如下：
- (一)營地**整地**。
- (二)**水電供應**及主體管線設施之規劃與施工--
  1. 興建各分營區水塔。
  2. 興建營地供水主幹管和支幹管。
  3. 架設及檢修營地供電管線及相關設施。
- (三)營地暨各分營區**排水**設施。
- (四)營地暨各分營區間**道路之整修、照明**之架設及維修。
- (五)大露營活動期間辦公廳舍、會議廳、遊憩設施、營區草地、小木屋、接待室、旅館、餐廳等**場地支援與調配**事項。
- (六)營地整體規劃及布置事項。

# 第12次全國大露營 營地建設委員會

## 第12次全國童軍大露營營地建設委員會組織圖



## ▶ 委員介紹

01

主任委員 1員

臺南市政府市長黃偉哲

02

副主任委員 3員

臺南市政府副市長葉澤山

童軍總會指導委員陳煥然

臺南市童軍會理事長蘇敬仲



## ▶ 委員介紹

03

委員

16員

臺南市政府秘書長方進呈

臺南市政府教育局 局長 鄭新輝

臺南市政府水利局 局長 邱忠川

臺南市政府工務局 局長 陳世仁

臺南市政府農業局 局長 李建裕

臺南市政府警察局 局長 廖宗山

臺南市政府消防局 局長 李明峯

臺南市政府衛生局 局長 李翠鳳

臺南市政府民政局 局長 姜淋煌

臺南市政府觀光旅遊局 局長 林國華

臺南市政府文化局 局長 謝仕淵

臺南市政府交通局 局長 王銘德

臺南市政府環境保護局 局長 許仁澤

臺南市政府新聞及國際關係處 處長 蘇恩恩

臺南市農會 總幹事 吳嘉仁

走馬瀨農場 場長 顏向照

**03**  
OPTION



# 營地建設進度

# 第12次全國大露營 營地建設委員會

## 幼童軍營地建設(已完成)



## 分營區準備情況

- 預計於7月7日前完成全部營地基礎建設施作，7月8-9日分營區工作人員進駐進行分區營布置



▲ 營本部搭設完成



▲ 蘭花會館前柏油路面整修完成



▲ 第一分營區柏油路面整修完成



▲ 救護站搭設完成



▲ 第二、三分營區24工作帳、廁所衛浴完成搭建



▲ 第四、五分營區完成(14帳、15帳)



# 第12次全國大露營 醫護規劃

2024中華民國童軍第12次全國大露營走馬瀨營區平面圖  
12th National Jamboree, Scouts of China (TAIWAN)

113年3月28日 修訂



## 預定進度表

項次	重要行事名稱	日期
籌備 期間	第一次工作會議 (童軍總會大露營各工作小組 與各對應單位建立連絡機制)	5月3日
	第二次工作會議	6月13日
	跨局處協調會	7月3日
	第三次工作會議及場地總檢	7月5日
活動 期間	大露營活動	7月10-16日
	國際童軍領袖接待上午 開幕茶會18:00-18:30 開幕典禮19:10-20:00	7月11日
	場地復原	7月16-31日

**04**  
OPTION



# 緊急應變計畫

# 緊急應變計畫

- 依據：中華民國童軍第12次全國大露營風險管理暨緊急應變計畫
  - 童軍總會107年10月25日第25屆第6次理監事聯席會議通過。
- 本計畫之危險緊急事故，係依據交通部中央氣象署發布之警特報、環境部全國空氣品質監測網、衛生福利部疾病管制署傳染病函文及活動現場評估，活動風險評估與危險因子辨識。
  - **天氣警特報**：颱風、熱帶性低氣壓、豪雨、大雨、低溫、高溫、陸上強風等。
  - **空氣污染**：空氣污染指標(AQI)、偶（突）發空氣污染事件、沙塵事件，以上依據環境部空氣品質監測網研判之。
  - **傳染病防治**：依據衛生福利部疾病管制署及台南市政府衛生局函文。



# 緊急應變計畫

## • 應變處置危險等級分為五級，各等級應變策略如下：

- 綠燈 ●：無，第1級危險，照常進行。
- 黃燈 ●：低，第2級危險，得視需求轉移至營區內室內替代活動空間。 (兩備)
- 橙燈 ●：中，第3級危險，應轉移至營區內室內替代活動空間
- 紅燈 ●：高，第4級危險，應立即啟動疏散計畫，各疏散地點、疏散時間、聯絡窗口、活動地點、容納人數依各避難場所規劃。

分營區	疏散地點	安置容量	預估車程
第一分營區	大成國小	880人/22團	30min
第二分營區	善化高中	11團	25min
	麻豆國中	10團	
第三分營區	玉井高工	1011人/26團	30min
第四分營區	曾文家商	880人/22團	25min
第五分營區	培文國小	798人/20團	30min
幼童軍	曾文農工	第一梯次847人/約26團 第二梯次1229人/約35團	25min

- 黑燈 ●：極高，第5級危險，應立即召開緊急應變會議研議全面停止活動。



# 中華民國童軍 第12次全國大露營



## 謝謝聆聽