

三爺溪萬代橋改建工程



主辦機關：臺南市政府工務局

報告人：大隊長 林旭紋

日期：中華民國112年11月28日



主辦機關

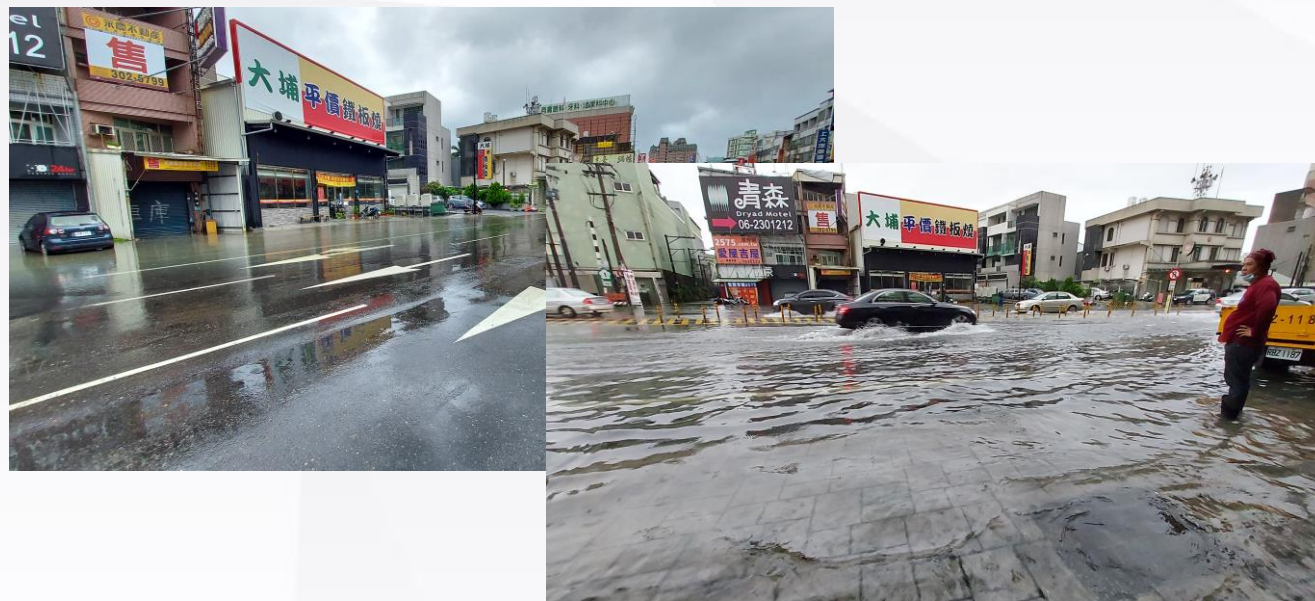
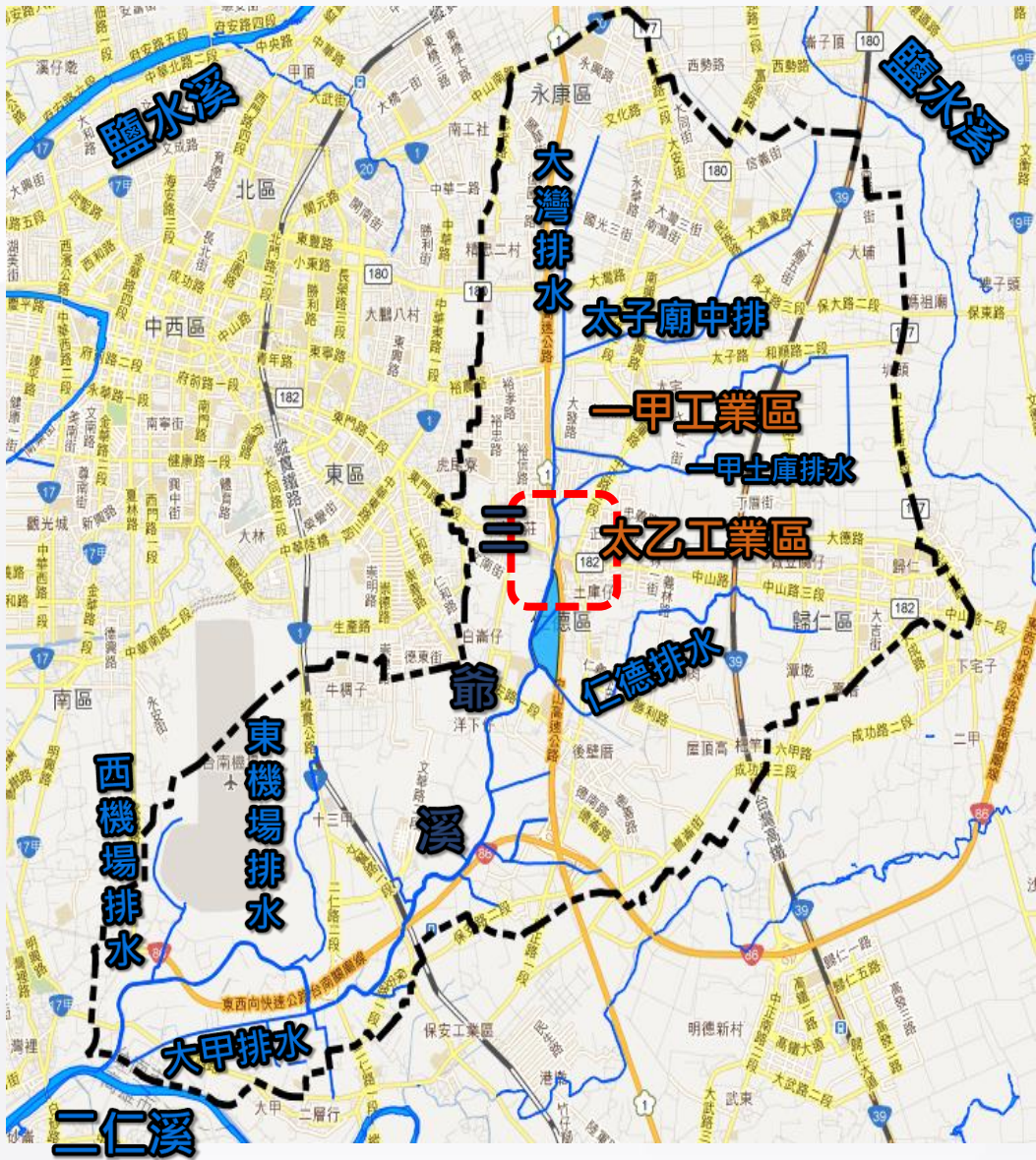
臺南市政府工務局第三工務大隊

大綱

01		計 畫 緣 起
02		工 程 概 要
03		工 程 難 度
04		結 語



01 計畫緣起



三爺溪全長約13.1km，集水面積約63km²，是二仁溪之主要支流，排水坡降平緩，通水斷面不足，每遇颱風豪雨經常造成淹水災害。以101年為例，臺南市仁德區總計淹水高達9次，其中108年8月13日豪雨造成仁德、永康及大灣地區部分地區淹水深度逾1公尺，對於當地經濟及人民生命財產造成嚴重損失



01 計畫緣起

阻水橋樑改建

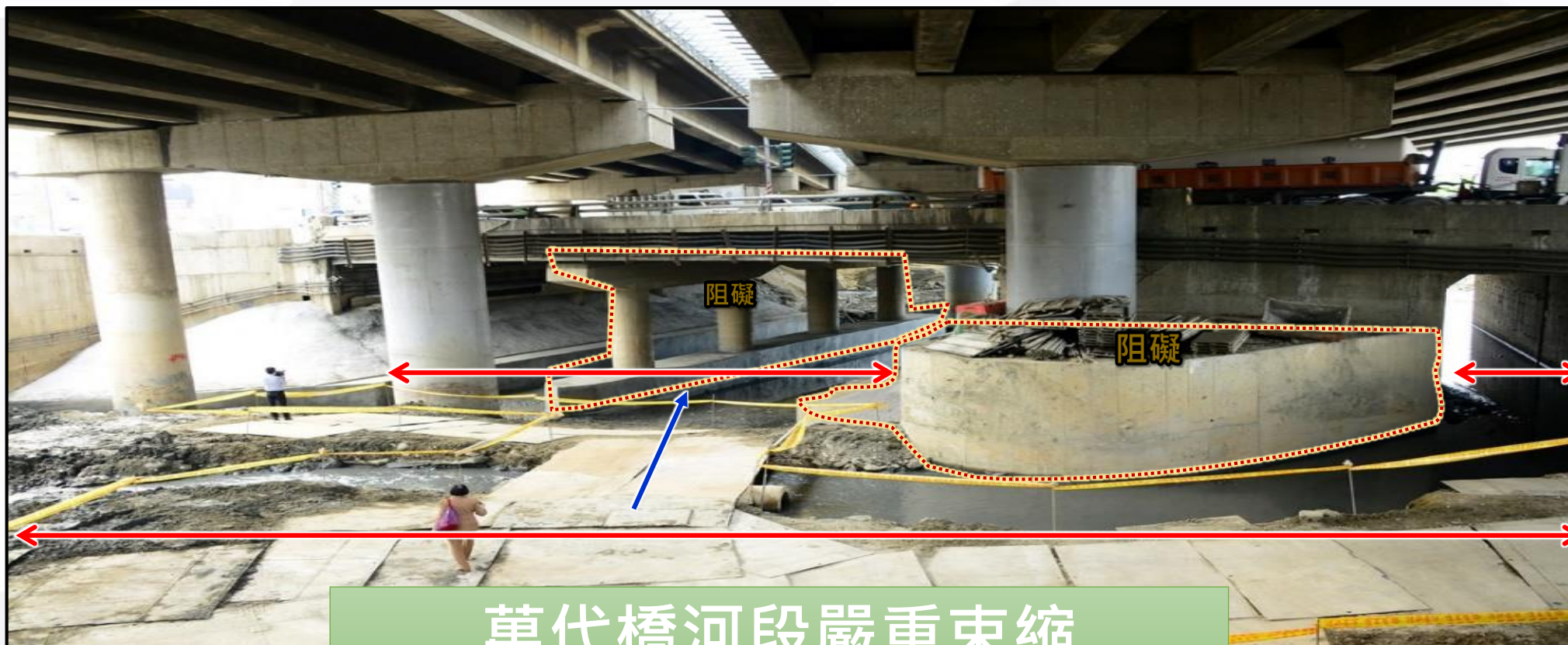
三爺溪橋樑改建工程

- 臺南市政府改建7座，目前已完成5座，餘2座預定於113年完成。
- 交通部臺鐵局改建鐵路橋1座，目前設計中，預定於116年完成。



01 計畫緣起

萬代橋及高速公路的橋台墩柱造成**通洪瓶頸**，**抬升上游水位上壅**，加重仁德永康低漥地排水困難。萬代橋一帶渠道河流產生紊流導致束縮最為嚴重



萬代橋河段嚴重束縮



02 工程概要



- 工程契約總經費：
新臺幣3億8,156萬元整
- 工程內容：
舊橋拆除,新建鋼箱型梁 1 座
(長度約42.3公尺,寬度27.4公尺)
- 預計完成雙向通車日：
民國113年6月30日
- 目前施工概況：
第一階段
鋼便橋替代道路已完成並通車
第二階段
南側橋已完成並通車
第三階段
北側橋台基礎施作中



02 工程概要



南側橋梁

阻礙



南側便橋

完成



南側橋梁

拆除中



02 工程概要



南側橋梁
完成



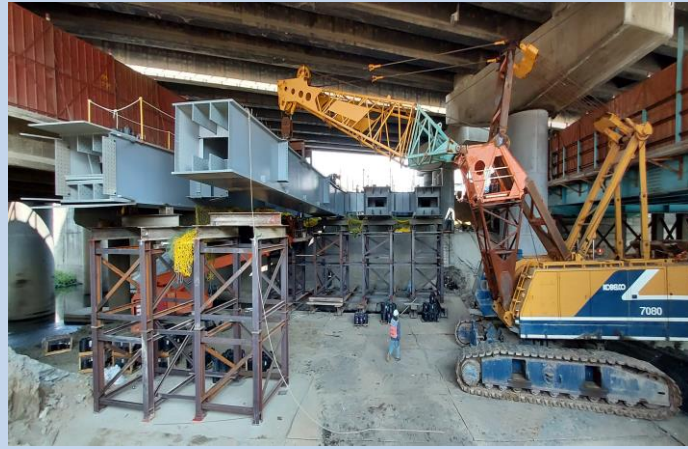
北側橋梁
拆除中



北側橋梁
基礎施作中



03 工程難度



- 工區位於國道與市道182縣交界處，工程國道高度侷限，施工機具無法採大型機具施工。
- 工程橋梁吊裝作業需多次分段進行，無法一次到位，且需考量三爺溪汛期即水位。





工區交通情況

- 工區位置於仁德交流道與市道182線交界處，且受交流道出入口受南北向匝道限制，交通流量大，施工動線須縝密規劃，施工需一次精準到位，避免影響交通。



04 結 語

本工程地理交通及施工因素難度極高，現階段因基礎底下情況不明，且國道高度受限，位於交通衝擊區，各工進需逐步檢討，多次模擬克服後，才能進場施作。

現階段已將固床工拆除及雙孔箱涵部分拆除，增加通水斷面積約 65.4%，已經打開三爺溪瓶頸段，開工至今均無造成淹水，保障當地民眾生命財產安全，增進產業發展。



通水斷面積增加為 65.4%



THANKS FOR YOUR LISTEN

感謝聆聽。 謹請指教

