



迷你國土計畫 - 臺南市鄉村地區整體規劃



臺南市政府都市發展局

報告人

區域計畫科 蔡宜哲科長

報告日期

113.05.07



1

辦理目的

2

辦理情形

3

預期效益

4

各機關協助事項

辦理目的

臺南有 **474處** 非都市土地鄉村區
面積達4,061公頃

現行制度採現況編定進行管制，缺乏與時俱進、因地制宜的規劃機制

困境



環境羸陋



缺乏公設



人口流失



產業沒落

辦理目的

「鄉村地區轉型」

「鄉村地區」是一種生活方式的選擇

透過迷你國土計畫－鄉村地區整體規劃，
針對非都市土地有更細緻的規劃，
讓計畫引導地區適性發展，讓
每個鄉村地區因地制宜的擬定
空間發展策略。

都市計畫

鄉村地區

國家公園



辦理目的

「 鄉村地區整體規劃
要如何執行 」



了解鄉村地區
真實生活需求

- 發展脈絡/資料收集
- 現地踏勘/訪談



透過民衆參與
建立共識

- 多元民衆參與
- 建立地方工作圈



適度調整分區或
因地制宜訂定土管

- 符合劃設原則與
總量管制精神



引導有序
永續發展

- 農地-生態-產業-生活
用地有序規劃

辦理情形

國土計畫指認優先辦理地區

● 本市國土計畫共指認11處優先辦理地區

● 目前共辦理6處，其餘地區將逐年爭取預算辦理。



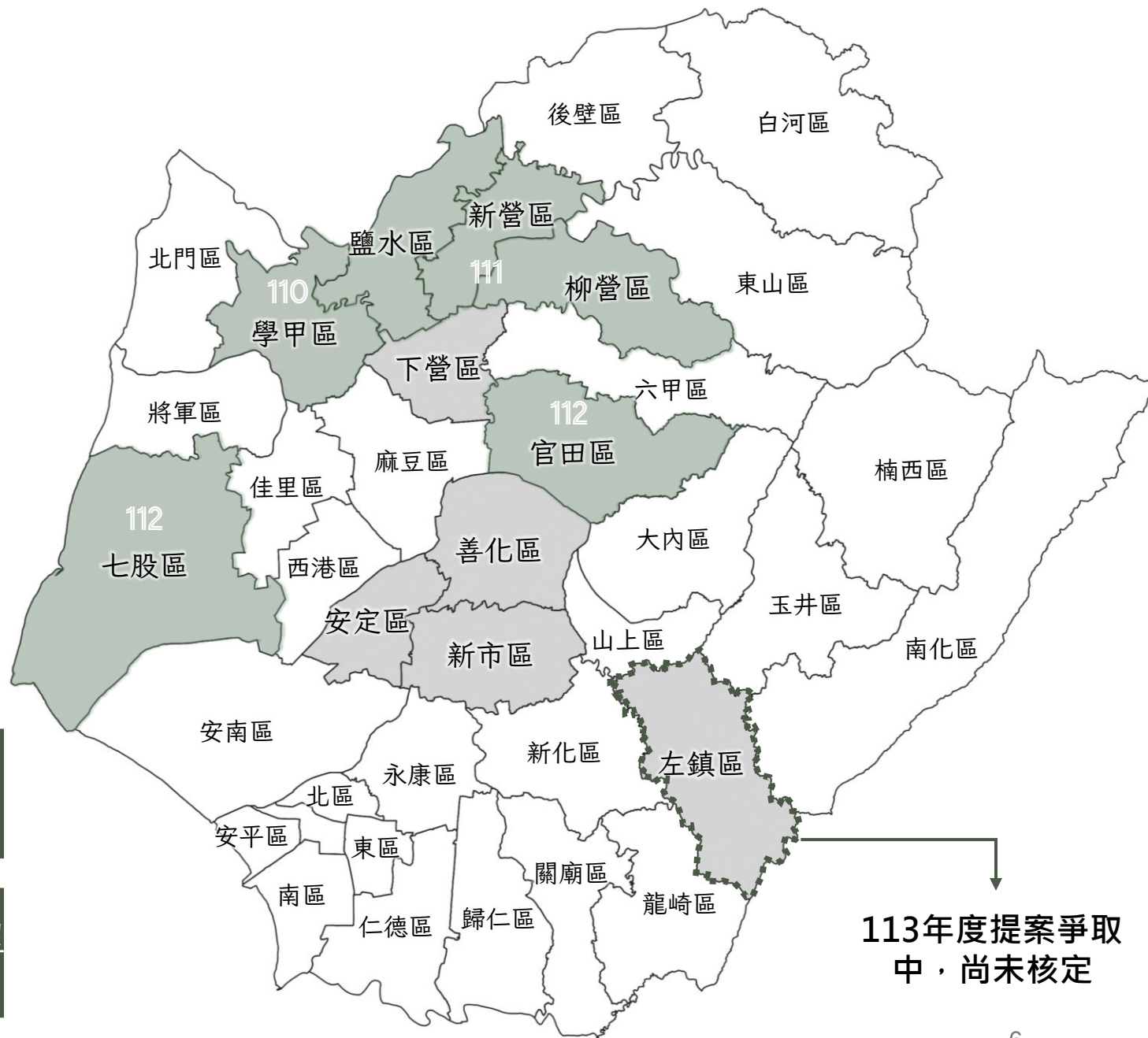
優先規劃指標

人口具規模
然公共設施不足

農業資源投入
永續發展需求

人口集居
且易受災害影響

配合相關計畫辦理
(地方創生)



辦理情形

各案件執行進度-110學甲區

廣邀地方居民探討地方課題



1 場地方座談會
+
10 位里長訪談

邀集地方領袖及有關團體
說明構想內容



後續草案將依
規定辦理公開
展覽作業，廣
徵民衆意見

110.10.05

簽約

111.5.06

期初審查

111.08.27

民衆參與
系列活動 -

地區工作坊

111.10.27

期中審查

112.11.03

期末審查

112.12.07

民衆參與
系列活動 -

構想說明會

N O W

草案研擬中

研究規劃階段

法定審議階段

辦理情形

各案件執行進度-111大新營區(鹽水、新營、柳營)

巡迴 **38** 處聚落、**3** 場活動，回收 **952** 份問卷



3 場地方座談會
+
18 位里長訪談

廣邀焦點團體共商地方課題



111.04.28

簽約

111.12.12

期初審查

112.02~05

民衆參與
系列活動 -

驛站小巴巡迴

112.02~05

民衆參與
系列活動 -

宜居、宜農、宜遊工作坊

112.08.14

期中審查

N O W

期末審查

審查作業準備中

研究規劃階段

辦理情形

各案件執行進度-112官田、七股

112.01.10
簽約

112.08.11
民衆參與系列活動 -
里長暨地方團體座談會

10位里長訪談

112.12.12
期中審查

N O W

期末報告準備中



112.10.26
簽約

113.01~113.03
民衆參與系列活動 -

3場地方座談會

N O W

民衆參與系列
活動規劃中

目前從4月底啟動
地方駐點巡迴活動

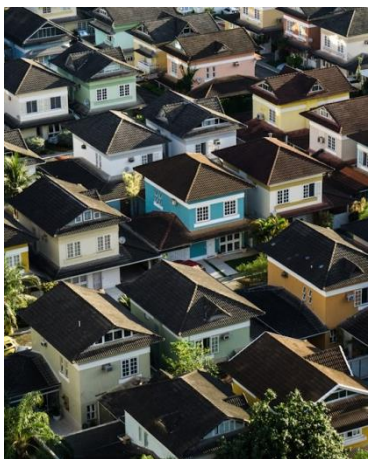
112
官田區

112
七股區

預期效益

部門整合投入空間規劃

居住



滿足在地居住需求

規劃友善居住空間，形塑鄉村特色風貌。

產業



配合在地特色產業需求

營造生產經營環境，促進產業永續發展。

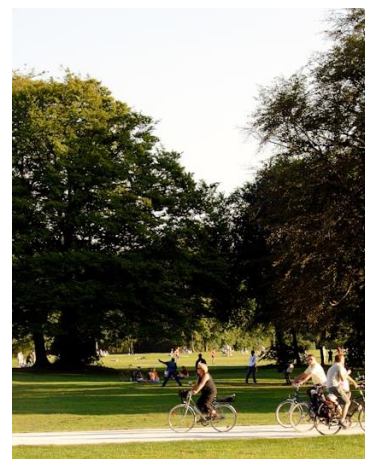
運輸



提高可及性

根據需求提供運輸服務，打造高可及性鄉村運輸系統。

公設



滿足鄉村公設需求

結合部門資源，提供鄉村日常所需公共設施。

景觀



型塑鄉村生活地景

延續在地發展脈絡，形塑特色的鄉村地景。

各機關協助事項



加入工作圈，共同協作

各專案將成立工作圈，請協助指派窗口加入，俾利納入各部門計畫以及訪談事宜聯繫。



整合資源，媒合供需

鄉規為各部門計畫整合平台，如有最新政策規劃及相關建議內容，本案將持續滾動納入，使資源運用最大化。



程序簡化、提升效率

本案於規劃過程將滾動納入各部門相關計畫及相關基礎資料，請各單位協助簡化資料索取程序。



行政支援

協助舉辦民衆參與活動暨派員與會、場地商借。



An aerial photograph showing a vast area of rectangular ponds, likely for aquaculture, separated by narrow paths and greenery. In the center-right, there is a cluster of buildings with red-tiled roofs, surrounded by trees. A road and a larger building with a blue roof are visible on the right side of the image.

感謝聆聽 敬請指教

T H A N K S