



臺南市里活動中心 興建與活化再利用

簡報人：民政局自治行政科 科長 陳仁偉

112年8月15日

簡報大綱

- 壹、設置情形
- 貳、推動策略
- 參、結語



新化區聯合里活動中心-才藝嘉年華開幕式



白河區竹門里活動中心-才藝嘉年華



下營區下營里活動中心-市民學苑



壹、設置情形

- 現有列管活動中心：**502**座
- **民政局**列管里活動中心**353**座
- **社會局**列管社區活動中心**149**座
- **目前尚無活動中心：17區44里**

區別	永康	新營	學甲	東區	歸仁	麻豆	鹽水	白河	仁德	官田	西港	北門	新化	善化	新市	龍崎	安南	17區
里數	7	6	6	4	4	3	2	2	2	1	1	1	1	1	1	1	1	44里

貳、推動策略

興建原則

爭取財源

全面啟動

活化管理

多元使用





貳、推動策略

一、興建原則





貳、推動策略

一、興建原則：現況(預計112年完工6案，啟用3案)

建物類型	類別	件數	前置規劃	設計作業	工程招標	施工作業	完工驗收	啟用使用
活動中心	耐震補強	72	0	9	0	3	0	60
	新/重/增建	43	5	6	2	19	3	8
區政大樓	新/重建	2	0	0	0	2	0	0
合計		117	5	15	2	24	3	68



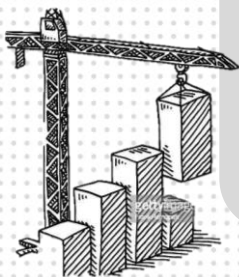


貳、推動策略

一、興建原則：問題與對策

問題

1. 評估**廠商請款流程**、整體經費規劃易因**物價波動**致發包不易。
2. 地方爭取活動中心數量日漸增多。



對策

1. 於111年8月3日邱副秘書長邀集相關單位研議**縮減請款行政流程、招標方式及經費概算**事宜。
2. 多元化方式規劃(立體停車場、長照、托育)，爭取中央各部會補助計畫，降低市府財政壓力。



貳、推動策略

一、興建原則：多元管道

- ◆ 37區649里尚有17區44里仍無活動中心。
- ◆ 爭取其他方式設置活動中心，如價購公有建物、參建取得空間、配合都市計畫個案變更捐贈用地等方式，努力推動中。

項次	行政區域	案件名稱	目前現況
1	東區	成大里活動中心	價購辦理4,899萬元，編列113年經費，分期分年執行
2	永康	正強里活動中心	結合社會住宅，納入113年參建計畫執行。
3	仁德	新田里活動中心	透過都市計畫個案變更，地主捐贈土地及建物。





貳、推動策略

二、爭取財源（前瞻補助43案）

建物類型	類別	件數	執行經費（萬元）		合計 （萬元）
			前瞻	市籌	
活動中心	耐震補強	22	3,844	3,745	7,589
	新/重/增建	19	16,791	45,045	61,836
區政大樓	新/重建	2	20,000	28,198	48,198
合計		43	40,635	76,988	117,623



貳、推動策略

三、全面啟動-動土(計21棟)



安平區王城里活動中心



善化區蓮潭里活動中心



安南區海南里活動中心



安南區長安里活動中心



佳里第二聯合活動中心



中西區淺草里活動中心



貳、推動策略

四、活化管理-活化（才藝嘉年華、市民學苑）

類型	才藝嘉年華 在地藝文 動靜皆可		市民學苑 多元課程 任君挑選	
年度	辦理場次	參與人次	辦理場次	參與人次
108-112	302	35,480	475	18,952



東山區聖賢里尋找好味道



北門區錦湖里DIY植物染



麻豆區謝厝寮里仲夏之音



左鎮區左鎮里藝起來賞樂



貳、推動策略

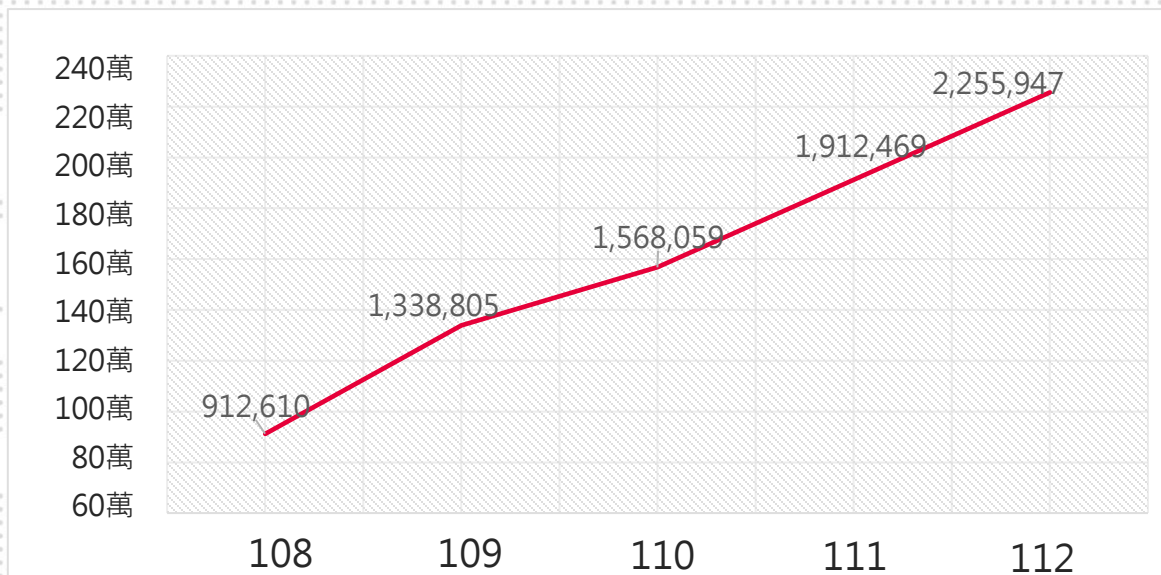
四、活化管理-管理

依據臺南市里社區活動中心設置使用管理辦法，管理機關為活動中心所在地區公所。



以網路代替走路

資訊開放更便民



入口瀏覽人次逐年增加

至112年8月8日累計人次：**2,255,947**

市府建置
網站維護



各區公所
自行更新



民政局稽查

貳、推動策略

五、多元使用

1 社福功能

➤ 提供長者照顧及托育服務

- 設置社區關懷據點、長照據點。
- 成立公托服務，減輕家長托育負擔。

2 學習功能

➤ 注入成長性及學習性功能

- 開設各類學習課程如運動、音樂、藝文等。
- 開辦市民學苑等終身學習課程

3 休閒功能

➤ 民眾聚會交誼休憩場域

- 利用活動中心從事正當休閒娛樂。
- 辦理喜慶聯誼、卡拉ok歌唱。

4 避難功能

➤ 緊急避難與區域指揮中心

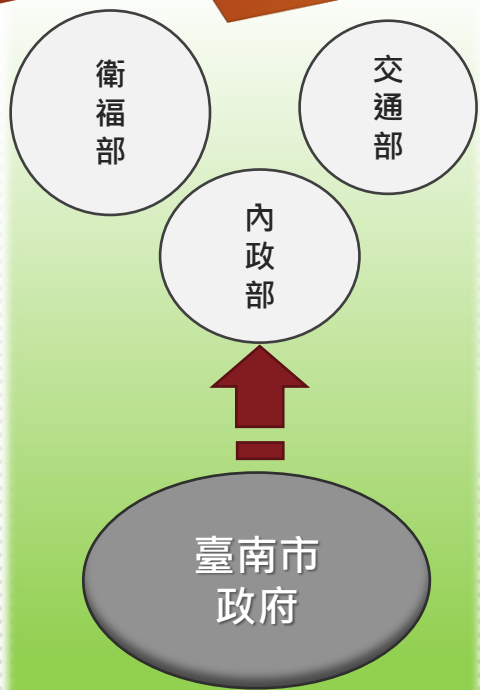
- 重大災害就近設置避難收容處所。
- 因應災情規劃前進指揮所。

參、結語

做得更好
過得更好



延續原有建物	耐震補強	增建	
新建活動中心	拆除重建	擇地新建	
多元管道	價購取得	捐贈	
用地取得	市有地	國有地	
多功能用途	長照	立體停車場	公園
經費來源	中央補助	市府預算	
多里共用	鼓勵兩里或多里共同使用		



興建原則

爭取財源

全面啟動

活化管理

多元使用





簡報完畢

Thank You For Your Attention

- 敬請指教 -