



2021



臺南市強化社會安全網 第二期計畫(110-114年)

報告單位：社會局



CONTENT

目錄

- 01/第一期計畫-本府執行成果
- 02/第二期計畫-再強化社會安全網架構
- 03/第二期計畫-四大策略架構
- 04/第二期計畫-本府人力需求
- 05/第二期計畫-本府預估經費
- 06/第二期計畫-計畫說明
- 07/中央管考機制
- 08/本府策進作為

01/第一期計畫-本府執行成果

社安網第一期期程(107-109年)

01 社會局

布建社會福利服務中心 整合社會救助與福利服務

1. 布建**12處**社福中心
2. 脆弱家庭服務件數8,755，服務成長率400%
3. 兒少發展帳戶2,316人受益，繳存率63%

02 社會局(家防中心)

整合保護性服務 與高風險家庭服務

1. 成立集中篩派案中心
2. 受理**34,235件**通報案件
3. 97.14%於24小時內完成分流

03 衛生局

整合加害人合併精 神疾病與自殺防治服務

1. 辦理家暴相對人合併精神疾病家庭處遇方案
2. 服務**536案**，綜合涵蓋率**81.3%**

04 警察局、教育局、勞工局

整合跨局處服務體系

1. 提供學生輔導、家庭教育輔導
2. 辦理弱勢失業職能培力每年辦理5大類35班次及媒合就業
3. 治安顧慮人口出監訪查平均每月5,300次

02/第二期計畫-再強化社會安全網架構

社安網第二期期程(110-114年)

第二期待建置及整合之服務

精神衛生體系 (衛政)

- 精神醫療機構
- 精神復健機構
- 精神護理機構
- 社區心理衛生中心
- 心理衛生相關機關(構、團體)

轉介 ↓ 機制

司法心理衛生服務 (司法)

- 審理合適性
- 罪刑免責
- 監獄精神醫療
- 司法精神醫院

← 司法精神鑑定

← 處置成效評鑑

刑事司法體系 (矯治)

- 警察、檢察體系、法院、監獄
- 保安處分(感化教育、監護處分、禁戒處分、強制治療、保護管束、驅逐出境等)
- 更生保護(出獄、假釋、保外就醫、緩刑宣告、觀護、執行完畢)

出院(獄) ↓ 轉銜機制

社會安全網

(社政)

- 兒少保護
- 家暴及性侵害防治
- 社會福利服務
- 犯罪被害人服務

■ 社會救助 (社政)

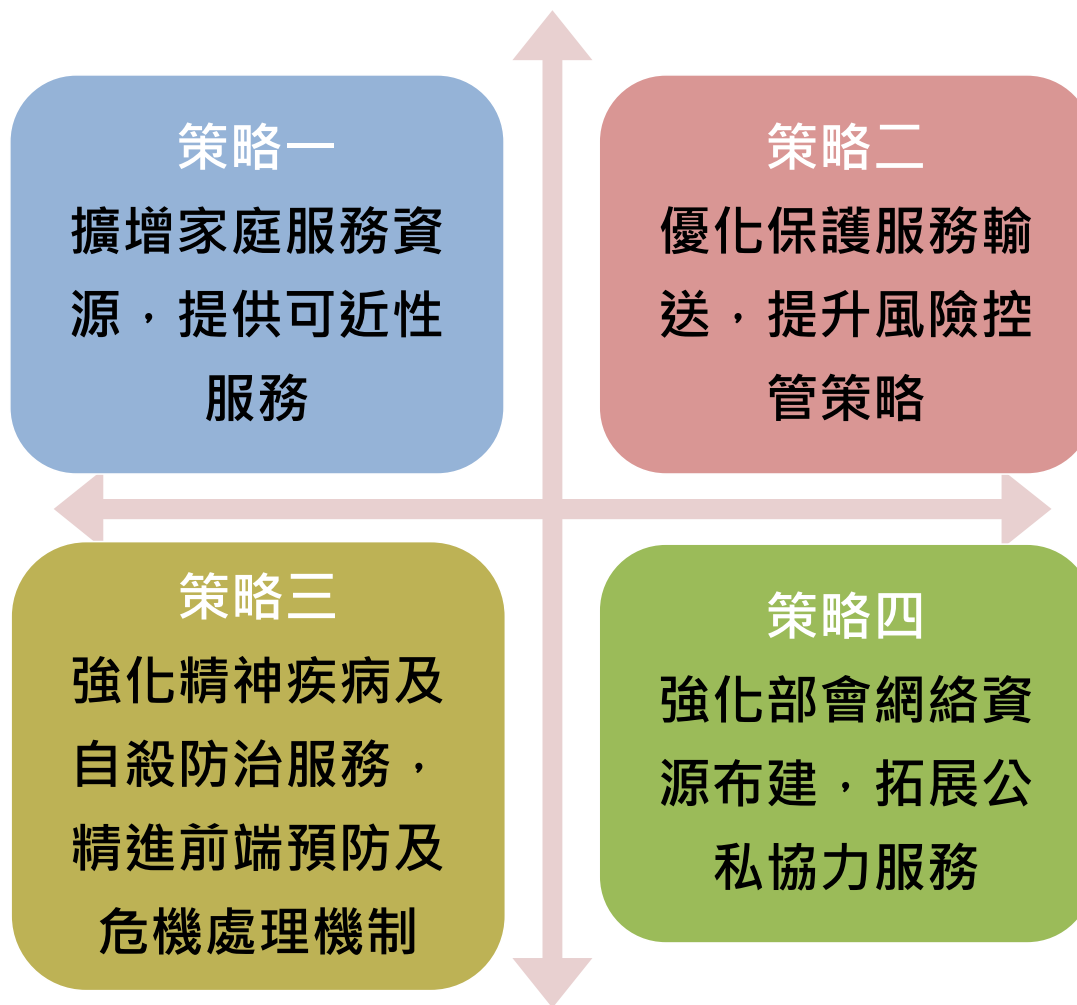
- 精神衛生與自殺防治 (衛政)

■ 治安維護(少年輔導)(警政)

- 就業服務 (勞政)
- 學生輔導 (教育)

03/第二期計畫-四大策略架構

主責：社會局
協辦：衛生局、
警察局、教育局、
勞工局、民政局



主責：社會局
(家防中心)
協辦：衛生局、
警察局、教育局、
勞工局、民政局

主責：衛生局
協辦：社會局、
警察局、教育局、
勞工局、民政局

**主責：社會局、
衛生局、警察局、
教育局、勞工局**
協辦：民政局

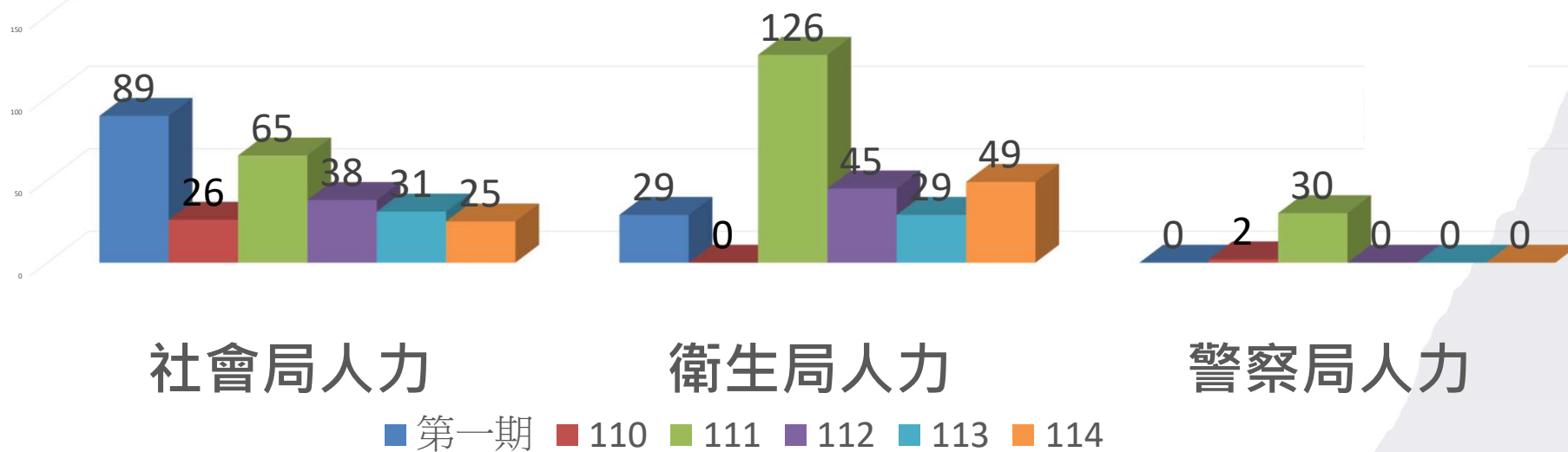
04/第二期計畫-本府人力需求

第二期 (110-114年)分年度新增進用466名專業人力

第一期(107-109年)：89人
第二期(110-114年)：185人
合計：274人

第一期(107-109年)：29人
第二期(110-114年)：249人
合計：278人

第二期
(110-114年)
32人



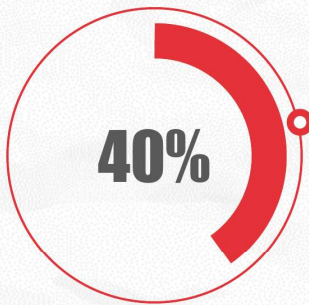
05 / 本市第二期計畫-本府預估經費

107-110年
(4年)

111-114年
(4年)

地方自籌6成：2億2,764萬8,000元
中央補助4成：1億5,176萬5,000元

地方自籌3成：6億3,059萬8,000元
中央補助7成：14億7,139萬3,000元



40%

人事費：3億2,703萬3,000元
業務費：5,238萬元



70%

人事費：16億540萬元(成長4倍)
業務費：4億9,659萬1,000元(成長8倍)

06 / 第二期計畫說明(1/4)-策略一：

擴增家庭服務資源，提供可近性服務

持續拓展社福中心資源與服務

➤ 促進弱勢家庭就業服務

1. 持續辦理兒少教育發展帳戶

提高開戶率及繳存率，並結合各式資產累積、教育投資等方案以協助脫貧。

2. 低/中低收入戶促進就業社勞政聯合服務行動實驗方案

結合社工及就服員，強化個案就業動機，研擬有效對策。

3. 擴大服務對象提升涵蓋率

從低收(中低)收入戶擴大至長期失業、未升學未就業、脆弱家庭、更生人、家暴被害人等

➤ 推動家庭支持5大方案

1. 育兒指導方案

110年委託嘉南藥理大學辦理，111年擴大服務對象

2. 發展遲緩兒童社區療育服務

110年已布建6處，111年新增1處

3. 家庭支持資源布建方案

111年辦理脆弱家庭少年家庭深化方案

4. 兒少及家庭社區支持服務方案

110年已布建27處，111年新增2處

5. 社區式家庭商談方案

110年委託新世代辦理，111將持續辦理

➤ 深化社福中心服務

1. 擴大服務對象

以脆家6大指標進行開案評估。
另針對特境家庭、弱勢兒少緊急生活扶助案、成人失依安置、兒少委託安置案進行服務。

2. 社福中心分組

各社福中心依據工作內容分組，提升服務專業度。

3. 結合網絡資源

定期辦理網絡聯繫會議及個案研討，以強化合作關係。

精進保護服務



設立兒保醫療整合中心

南區兒保醫療整合中心107年成立
由成大醫院承接辦理



擴增多元兒少安置資源

110年設立1處團體家庭及招募76戶寄養家庭，
將持續招募寄養家庭。



精進社工服務工具

AI風險評估輔助工具



推展家暴、兒虐、性侵等 4項被害人服務方案

性侵害創傷
復原方案



兒少家庭追蹤訪視
及關懷服務方案

以家庭為中心
整合服務方案

兒少保護家庭處遇
服務創新方案

06 / 第二期計畫說明(3/4)-策略三：

強化精神疾病及自殺防治服務，精進前端預防及危機處理

補強社區精神衛生體系與社區支持服務

01 布建社區心理衛生中心**0處** ➔ **5處**

鹽水區、北區、安南區、歸仁區、善化區

02 推動精神病友社區照護等 **3大計畫**

1. 疑似或社區精神病人照護方案
2. 成立危機處理團隊
3. 精神病友多元社區生活方案發展計畫

03 布建精神障礙者協作模式服務據點
0處 ➔ **3處**

新化區、安南區、新營區

04 強化精神疾病患者出監(院)轉銜
社區心理衛生資源

06 / 第二期計畫說明(4/4)-策略四： 強化局處網絡資源布建

強化跨體系、跨局處服務整合

地檢署、臺南監獄

- 建立監護處分分級、分流處遇機制
- 與衛政合作建立精神疾病患者出監(院)轉銜機制

警察局少輔會

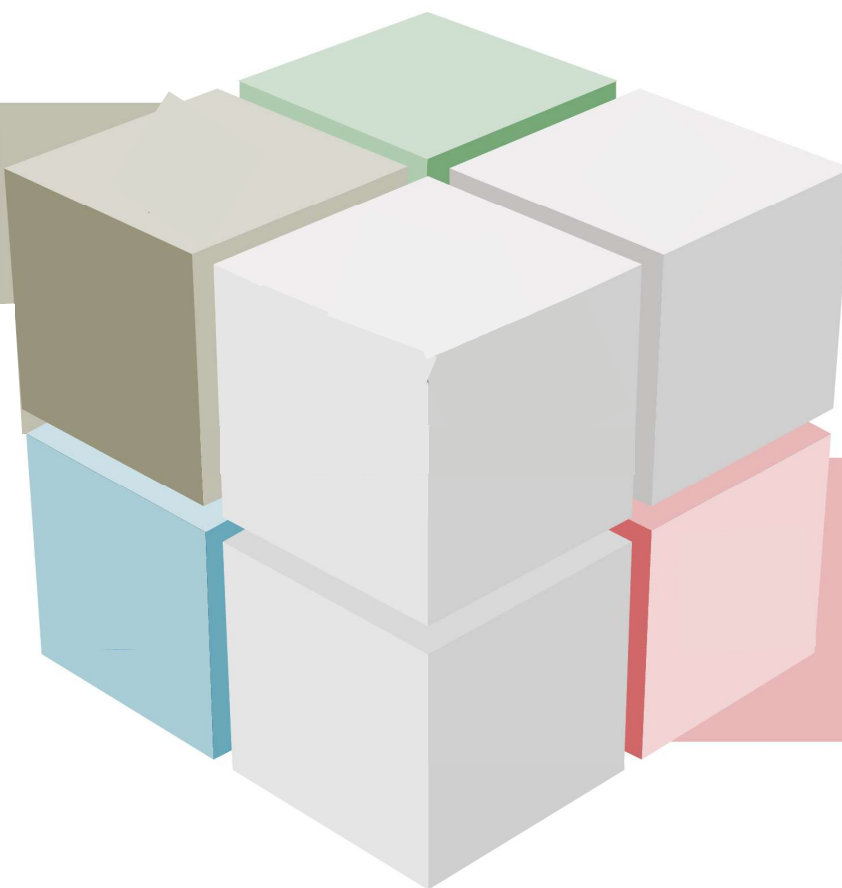
少輔會整合曝險少年相關網絡資源
並提供服務

勞工局

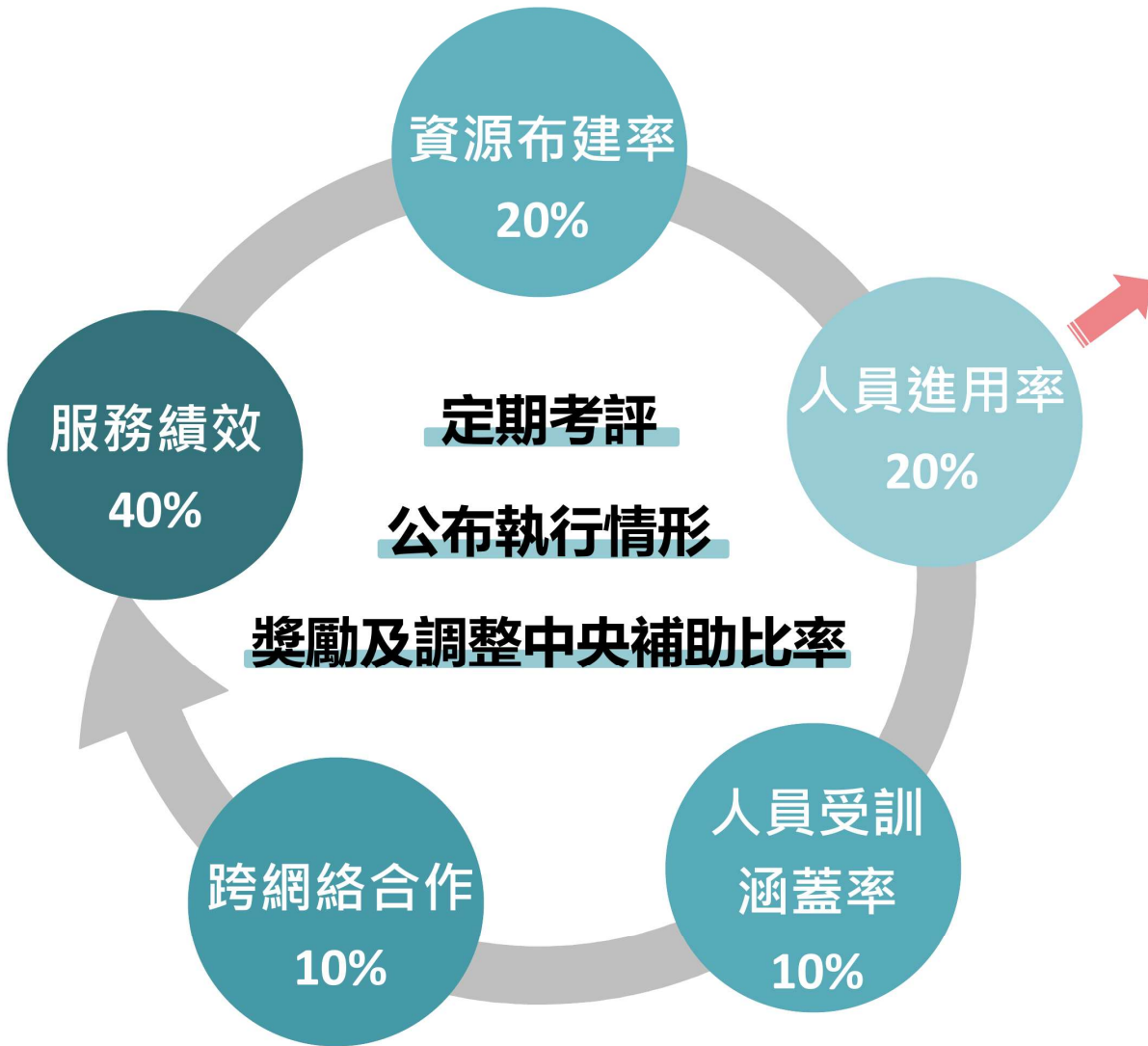
加強就業不利人口個別化就業服務

教育局

強化學生輔導諮商中心功能，
整合、運用專輔教師及專輔人員



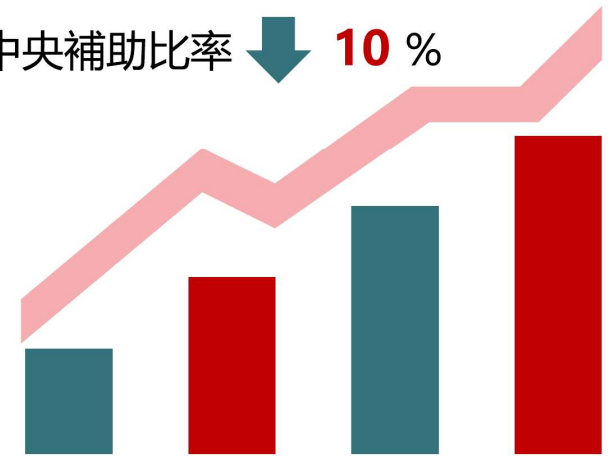
07 / 第二期計畫中央管考機制，獎勵隔年補助比率



111年度起每年於年底進行考核，若進用率未達85%，則視為未達標準，調降隔年度補助比率。

表現優良：中央補助比率 **↑ 5%**
(六都擇二、六都以外縣市擇五)

未達標準：中央補助比率 **↓ 10%**

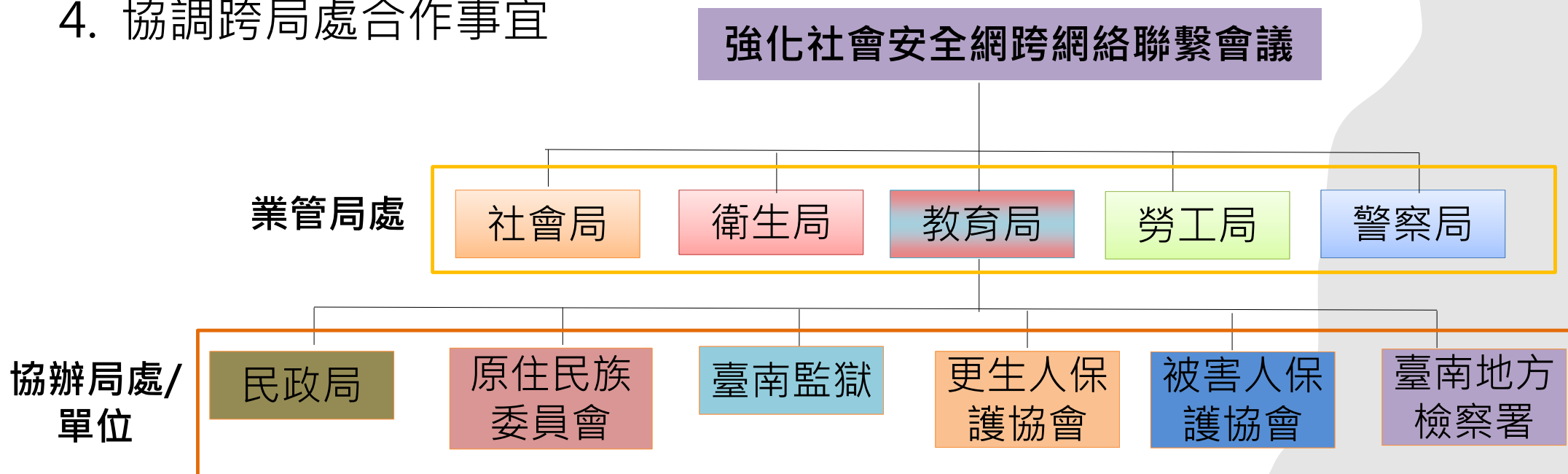


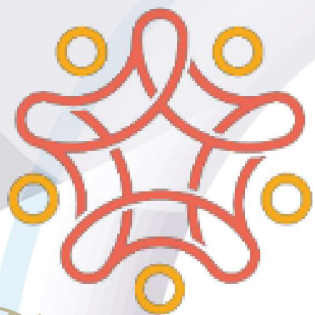
註：以計畫核定補助比率為基準，調整補助比率 16

08/本府策進作為

111年起召開府層級網絡聯繫會議，由秘書長主持

1. 111年起每4個月召開一次
2. 列管各項考核指標達成情形及策進作為
3. 列管各單位人員進用率
4. 協調跨局處合作事宜





社會安全網

攜手網住 + 用心守護



增資源 補人力
網絡合作 綿密社安網