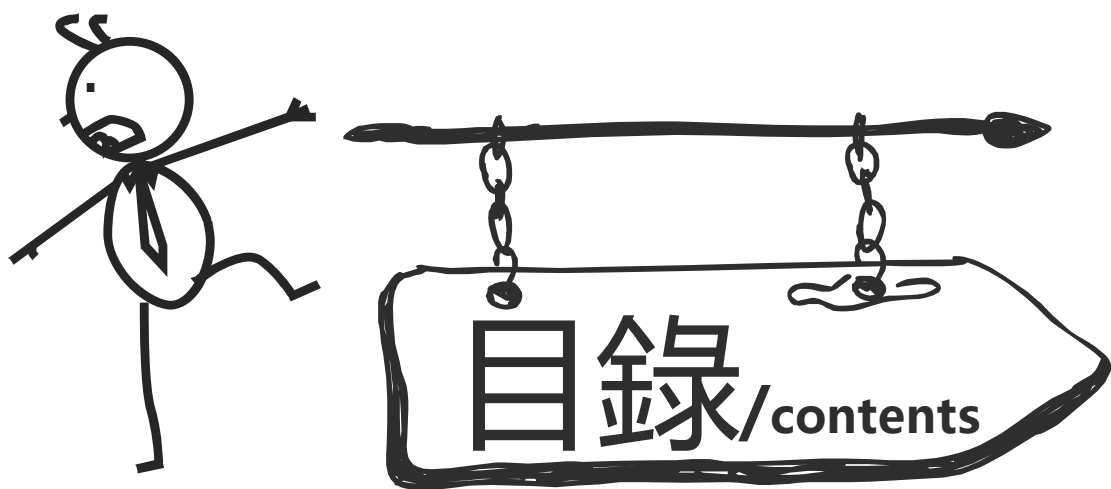





110年度 校園通道鋪面路平改善計畫成果

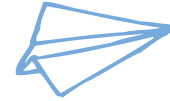
臺南市政府教育局


110年12月7日




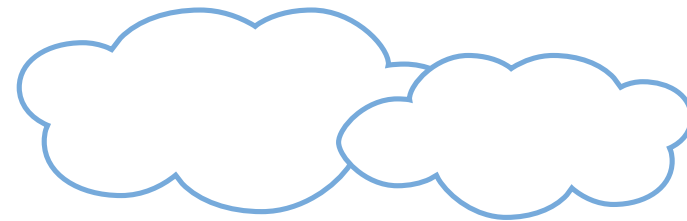
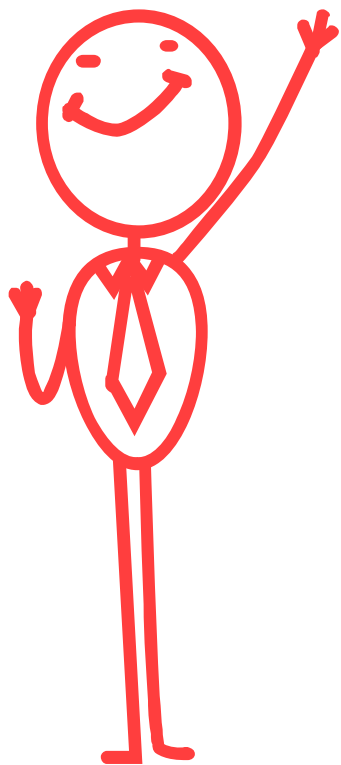
1 . 計畫緣起 

2 . 目標策略 

3 . 經費核定 

4 . 成果照片 

5 . 成效檢討 

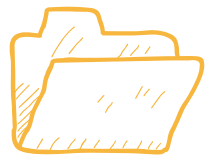


1. 計畫緣起





1.計畫緣起



計畫緣起



目標策略



經費核定



成果照片



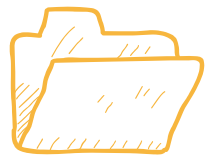
成效檢討



校園通道鋪面人員及車輛通行頻繁，長久使用下損壞維修益增困難，除路面破損高低差且容易造成師生民眾受傷外，鋪面排水不良對於汛期災防安全亦有疑慮，為改善校園通道鋪面，保護師生民眾通行之安全，營造人本、生態、安全及美感校園環境，特訂定本計畫。



1.計畫緣起



計畫緣起



目標策略



經費核定



成果照片



成效檢討



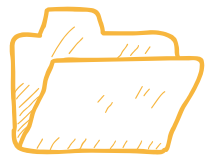
110-112年度總計編列**4,960萬元**。

年度	編列金額
110	1,700萬元
111	1,700萬元
112	1,560萬元



1.計畫緣起

鋪面損壞態樣



計畫緣起



目標策略



經費核定



成果照片



成效檢討



水泥碎裂，不利午餐運送行走



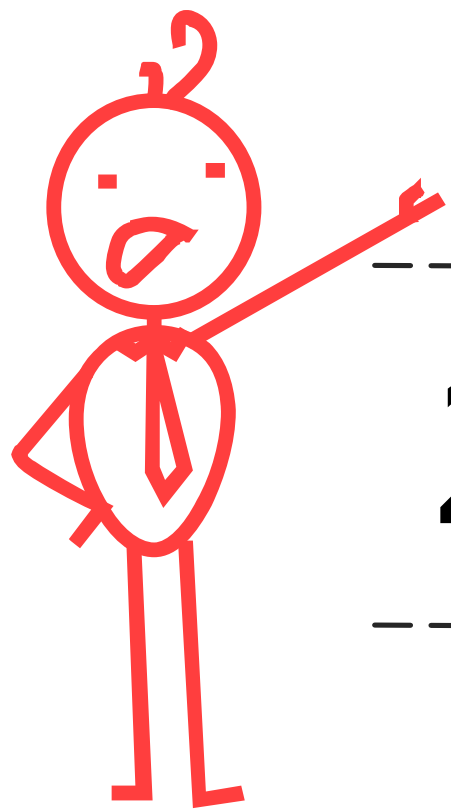
樹木竄根，柏油破損



局部凸起，影響通行安全



連鎖磚下陷，具通行安全疑慮



2. 目標策略





2. 目標策略

 計畫緣起

 **目標策略**

 經費核定

 成果照片

 成效檢討



計畫目標：

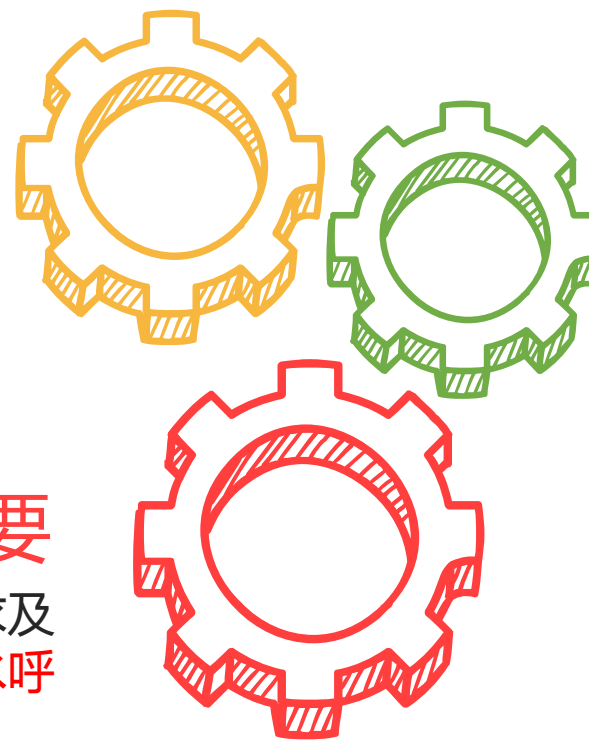
- 一、改善校園內通道鋪面，保護師生民眾**通行安全**。
- 二、提升**鋪面排水**能力，以營造人本、生態、安全及美感校園環境為目標。



理念策略：

考量鋪面使用差異

車輛通行道路，建議考慮耐輪胎扭轉輾壓材質，減少日後鋪面鬆動損壞維修頻率，提高使用效益。



材質樣式實用為主

整體以安全、實用、耐用、美觀為基本前提

使用安全最重要

提升校園整體防災需求及通行安全，打造會**透水呼吸**之校園新鋪面。

 計畫緣起

 目標策略

 經費核定

 成果照片

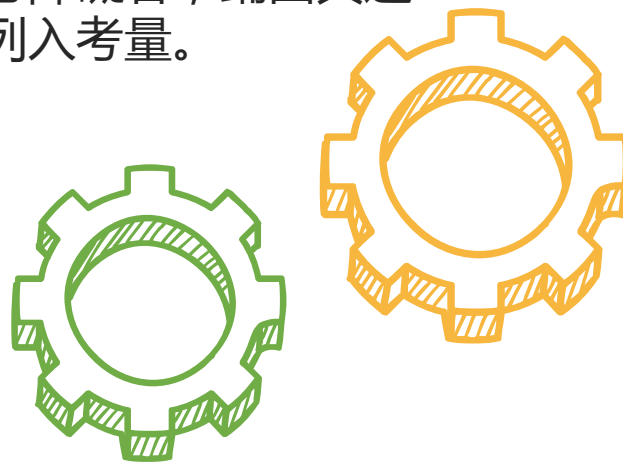
 成效檢討



理念策略：

人性考量更貼心

通行坡度、排水坡度、指示標線等細節，皆應納入設計；同時為顧及身心障礙者，鋪面與進出門口地面介面高低亦應列入考量。



教育宣導

宣導師生正確使用之基本認知，職員來賓車輛改道或減速慢行等措施，以減少維修頻率，延長鋪面使用年限

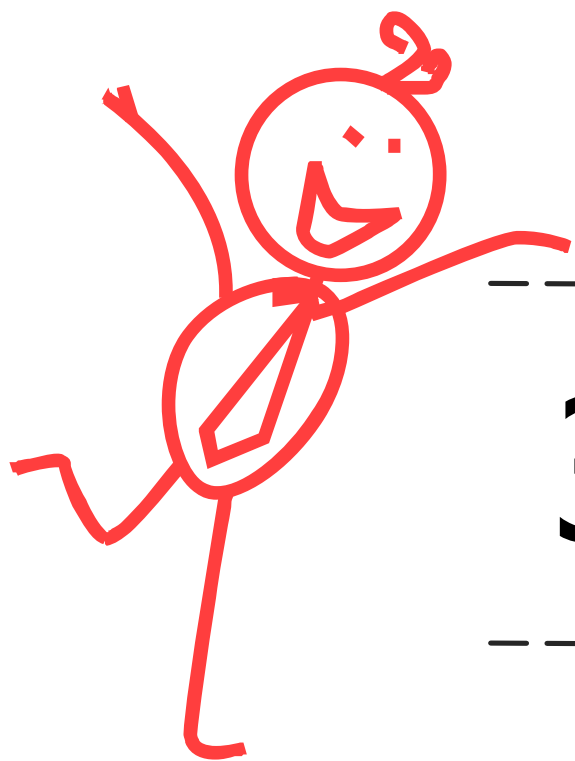
 計畫緣起

 目標策略

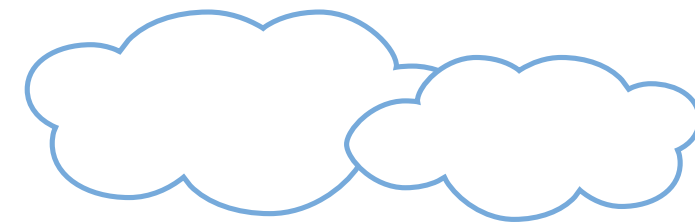
 經費核定

 成果照片

 成效檢討

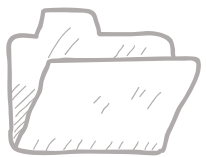


3 . 經費核定





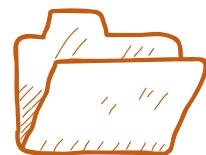
3.經費核定



計畫緣起



目標策略



經費核定



成果照片

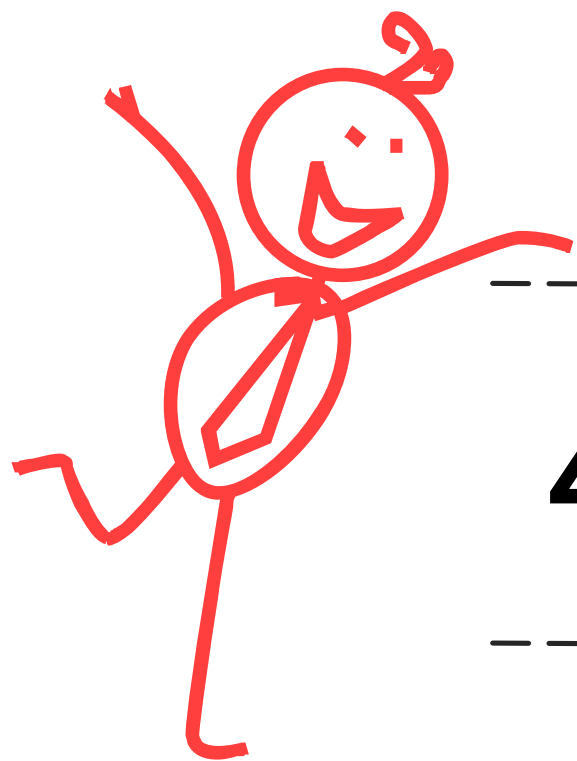


成效檢討

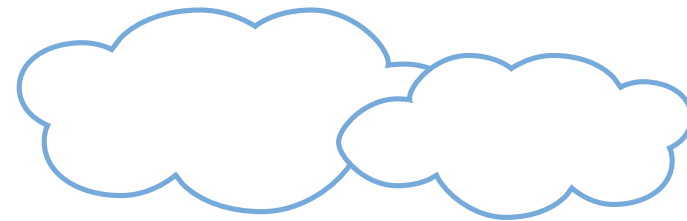


各年度核定情形：

年度	核定金額	核定校數
110	1,770萬元	70校
111	預計1,757萬元	63校
112	預計1,611萬元	63校
合計	約5,178萬元	196校



4. 成果照片



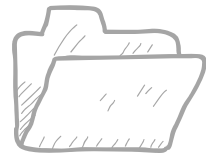


4.成果照片

口埤實小



計畫緣起



目標策略



經費核定



成果照片



成效檢討



前

鋪面下陷，易造成積水，不利通行使用。



後

積水情形利用小碎石墊高，強化滲水率，亦可達到造景效果。



4.成果照片

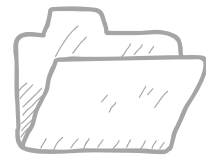
佳里國中



計畫緣起



目標策略



經費核定



成果照片



成效檢討



前

水泥鋪面竄根嚴重，
影響通行甚鉅。



後

修復後美觀安全，
增強透水性，學生
餐車運送順暢。



4.成果照片

海東國小



計畫緣起



目標策略



經費核定



成果照片



成效檢討



前

跑道旁鋪面竄根隆起，影響人員運動安全。

修復後鋪面平整，營造**安全運動**及通行環境。



後



4.成果照片

土城國小

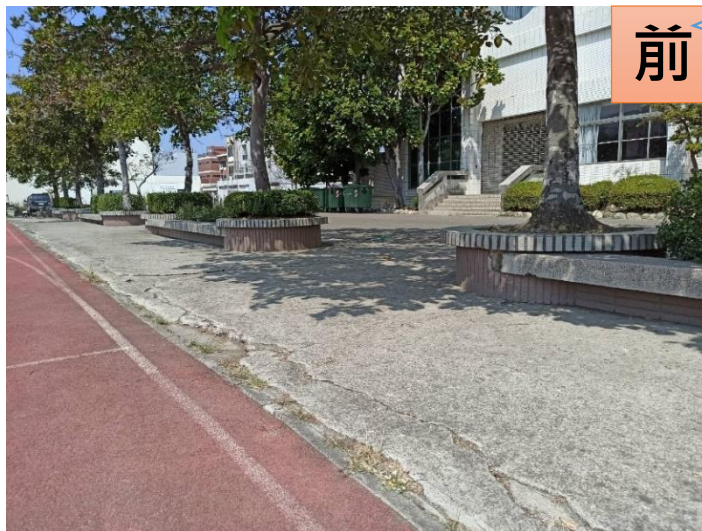
計畫緣起

目標策略

經費核定

成果照片

成效檢討



前

跑道邊緣水泥鋪面老舊破碎，影響運動安全。

鋪面改為草坪緩衝區，亦增加綠美化及透水性。



後



4. 成果照片

下營國中



計畫緣起



目標策略



經費核定



成果照片



成效檢討



前

風雨走廊水泥鋪面破損，影響校園通行安全。

修復後提升主要走廊通行安全性，亦方便學生餐車運送。

後





4. 成果照片

民德國中



計畫緣起



目標策略



經費核定



成果照片



成效檢討



前

樹穴窄小，柏油鋪面
竄根隆起嚴重，影響
校園通行安全甚鉅。



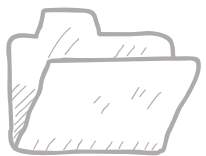
後

整修後擴大樹穴，
連鎖磚鋪面提升通
行安全及透水性。



4. 成果照片

那拔國小



計畫緣起



目標策略



經費核定



成果照片

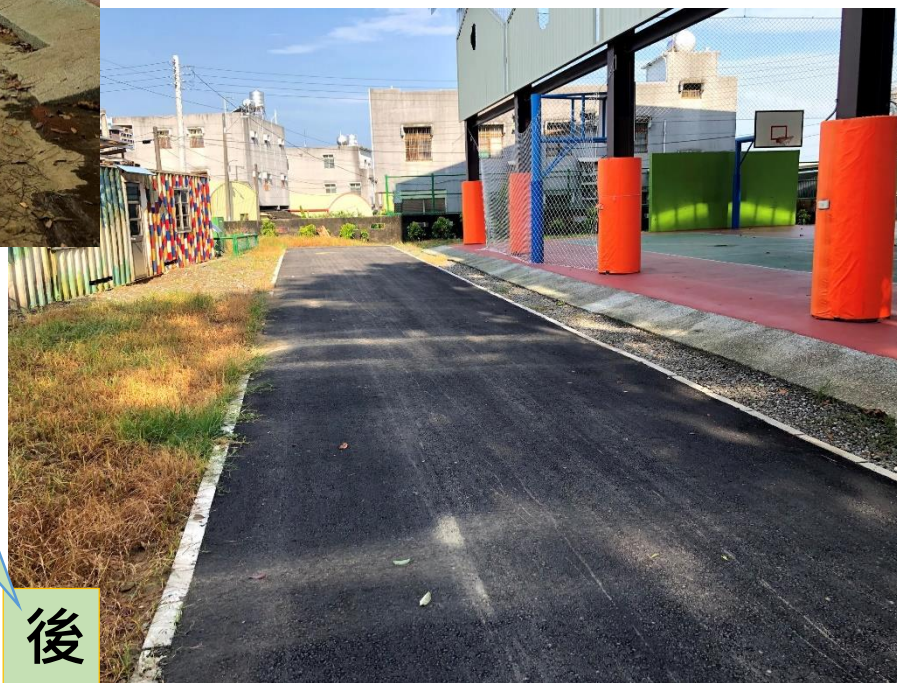


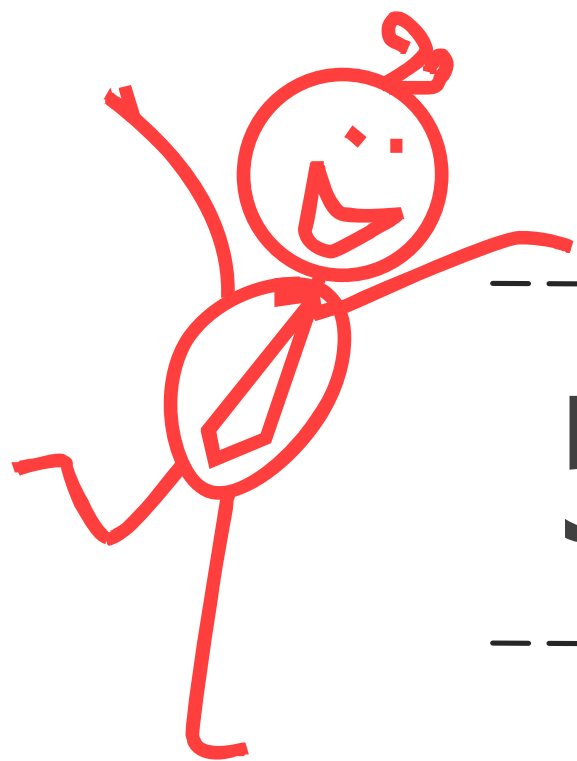
成效檢討



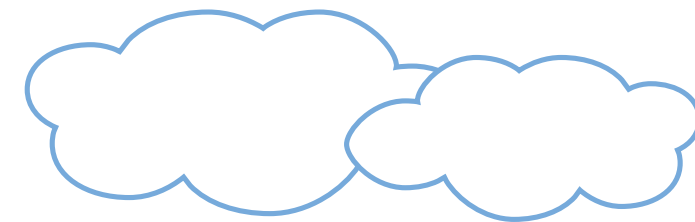
風雨球場旁沙土漫布，
積水泥濘，不行車輛
及人員通行。

鋪設**柏油**減少揚塵，
亦方便車輛進入修
繕搬運等。





5. 成效檢討





5. 成效檢討

 計畫緣起

 目標策略

 經費核定

 成果照片

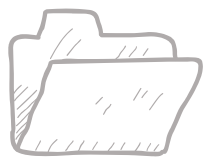
 成效檢討



- 一、有效改善校園鋪面潛在危險性，解決積水問題，確保師生民眾通行之安全。
- 二、善用原有鋪面磚塊材料，有效降低施作費用，節約預算。
- 三、校園鋪面改善需求龐大，建議逐年編列預算進行改善，維護校園公共空間安全。



5. 成效檢討



計畫緣起



目標策略



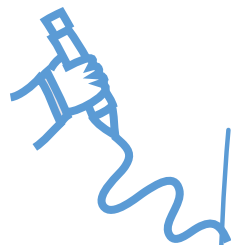
經費核定



成果照片



成效檢討



- 四、工程施作期間影響校園師生民眾通行，貼心**規劃備用動線**減少師生民眾使用不便性。
- 五、選擇符合使用現況之鋪面材質，提升鋪面**安全、耐用、美觀、透水**等功能，亦考慮**植栽養護**。
- 六、**宣導鋪面使用需知**，如車輛改道慢行、學生勿奔跑等措施，以減少維修及受傷頻率，營造友善安全校園。



報告完畢

臺南市政府教育局