



臺南市區鐵路地下化計畫 執行現況

報告單位：臺南市政府交通局
科長 莊惠忠
2021年6月28日

一、計畫摘要

二、進度概述

三、施工交通維持配套措施

四、未來願景

五、結語

一、計畫摘要(1/2)

- 國家型重大交通建設
 - ✓ 行政院於98年核定
- 橫跨北區、東區及仁德區
 - ✓ 北自大橋車站南端，南至大林路平交道南端，全長8.23公里
- 計畫經費
 - ✓ 總經費293.6億元
 - ✓ 中央負擔256.9億元(87.5%)
 - ✓ 地方負擔36.7億元(12.5%)
- 計畫期程
 - ✓ 113年11月切換地下軌營運通車
 - ✓ 115年11月整體工程完工(含現有軌道拆除等相關附屬工程)



一、計畫摘要(2/2)

- 臺南車站地下化
 - ✓ 保留古蹟、新舊融合
- 新增2處通勤車站
 - ✓ 林森站、南台南站
- 消除橫交設施
 - ✓ 9處平交道
 - ✓ 8處地下道
 - ✓ 4處陸橋
 - ✓ 2處鐵路橋涵
- 計畫效益：
 - ✓ 消除鐵路沿線地區發展阻隔
 - ✓ 均衡都市發展
 - ✓ 改善鐵路沿線市容景觀
 - ✓ 提昇土地利用價值

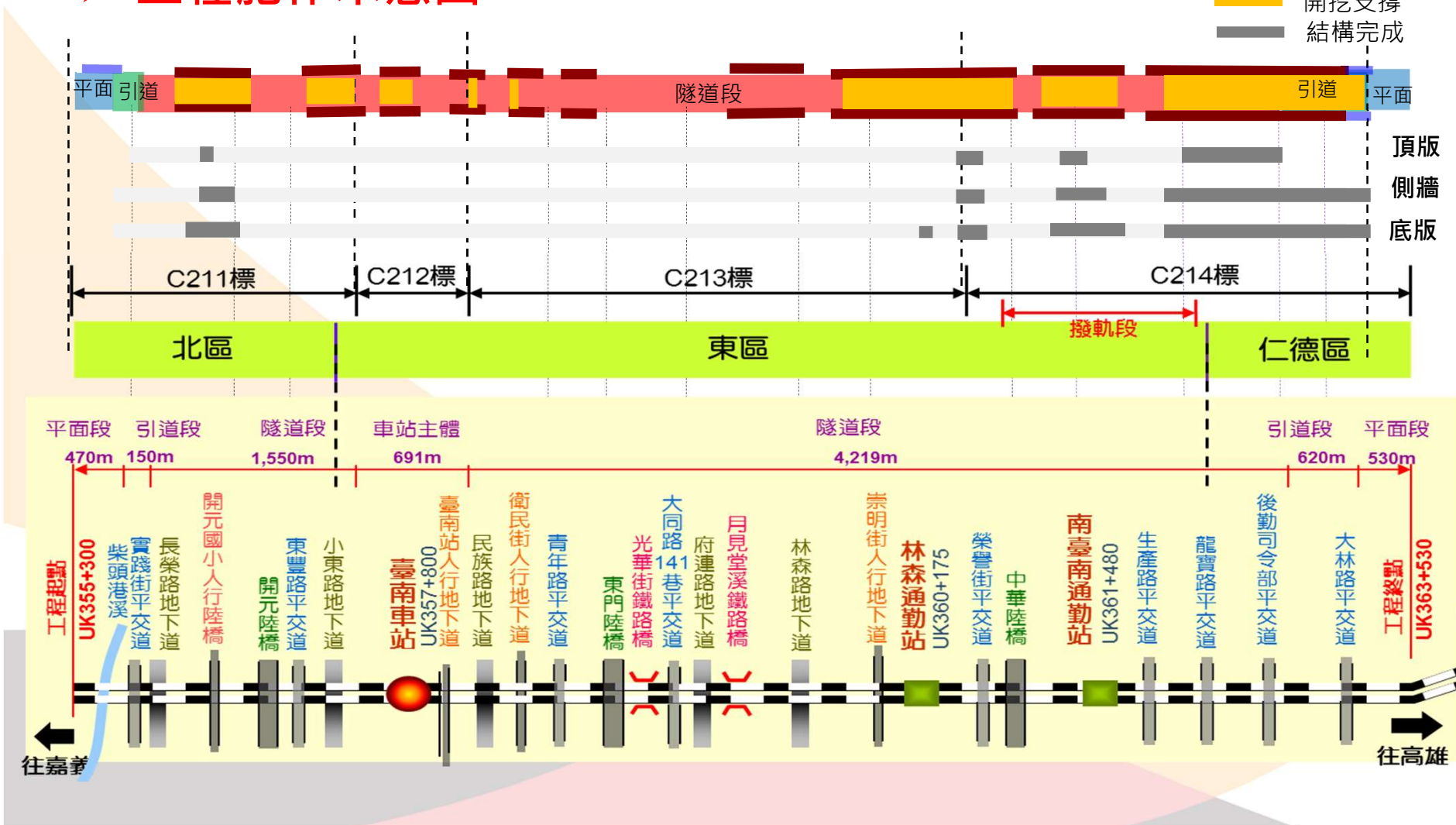


二、進度概述-工程進度(1/4)

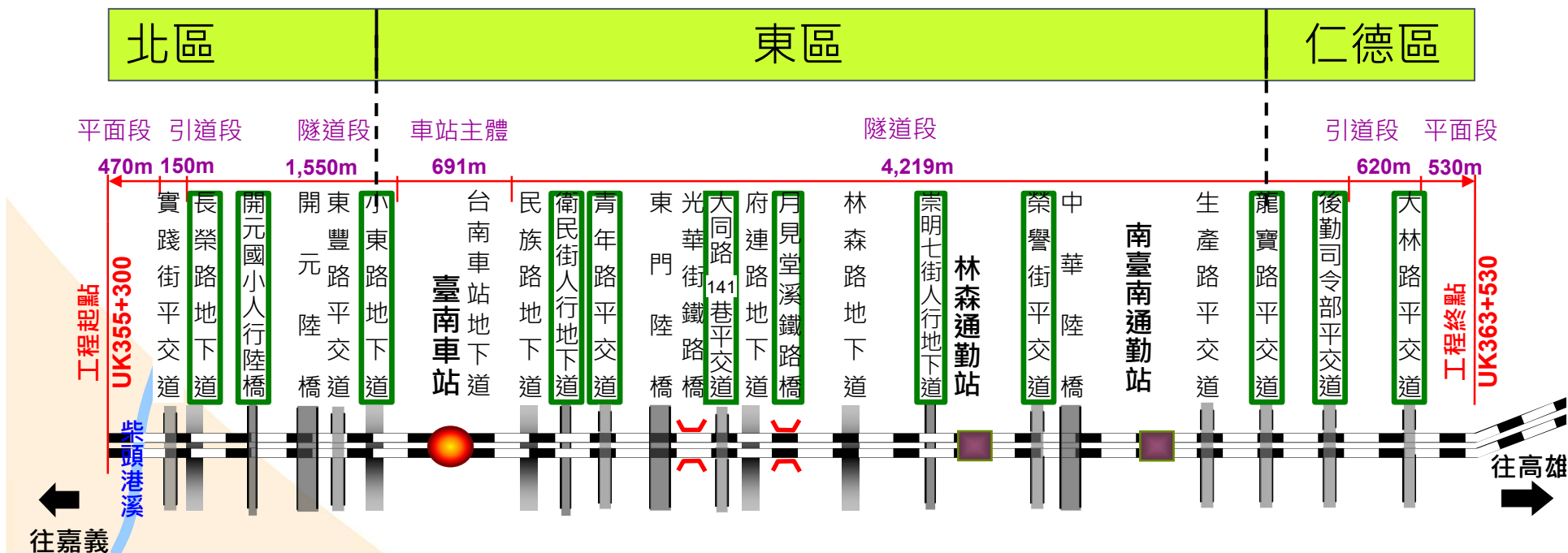
➤ 總工程(含用地取得)進度**52.27%**：至110年5月底

➤ 工程施作示意圖

圖例：
■ 預壘樁完成
■ 連續壁完成
■ 開挖支撐
■ 結構完成



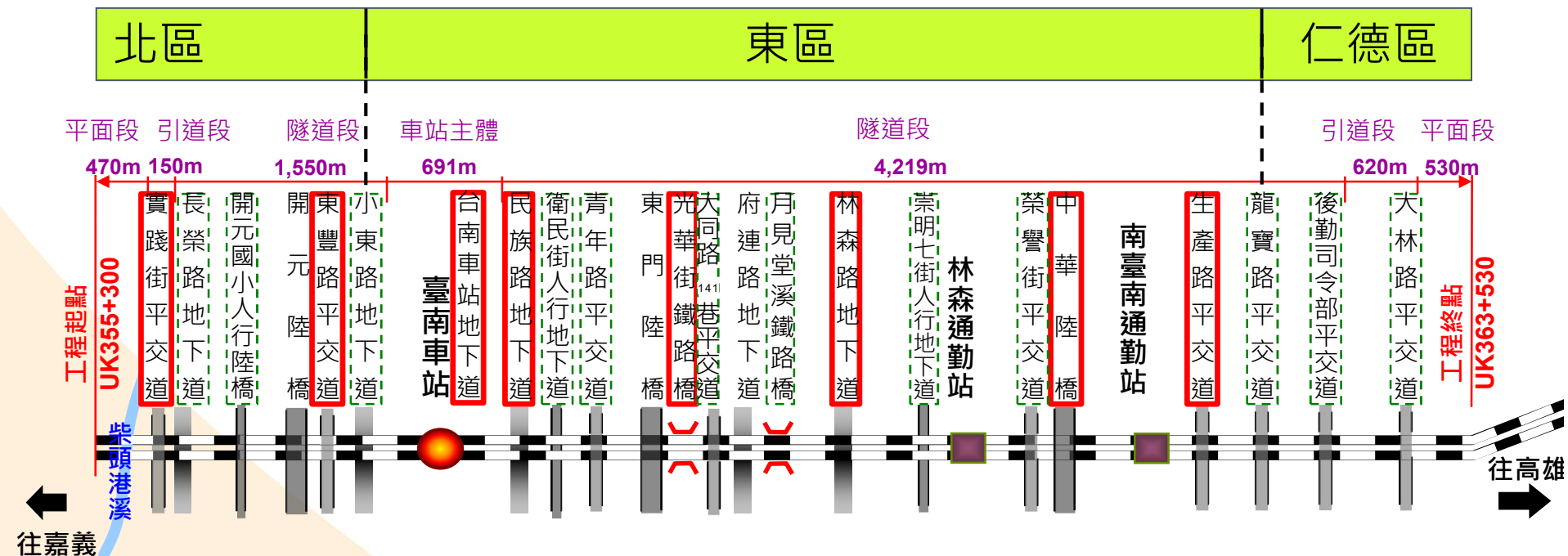
二、進度概述-工程進度(2/4)



地下結構物已完成施工之橫交設施：12處

- ✓ 長榮路地下道：位於引道，以鋼便橋替代通行
- ✓ 開元國小人行陸橋：調整橋墩，以臨時天橋提供行人通行
- ✓ 小東路地下道、月見堂溪鐵路橋：已開放通行
- ✓ 青年路平交道、大同路141巷平交道、榮譽街平交道、龍寶路平交道、後勤司令部平交道：已開放通行
- ✓ 衛民街人行地下道、崇明七街人行地下道：永久封閉
- ✓ 大林路平交道：位於引道，永久封閉

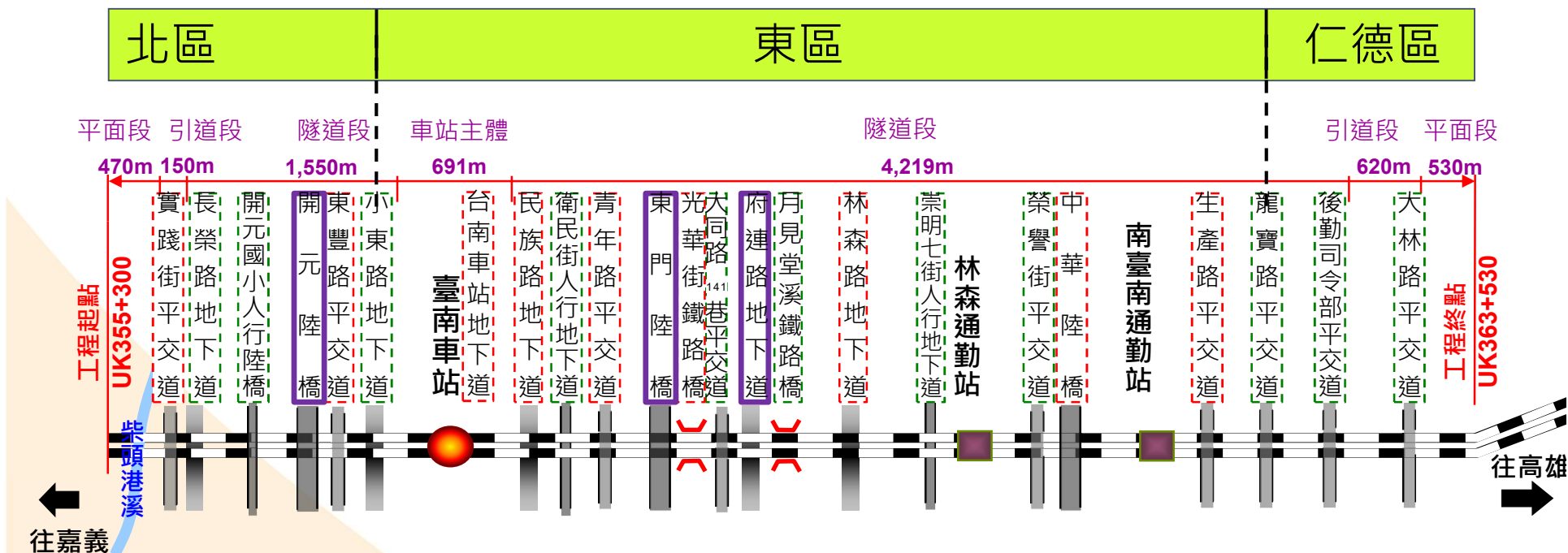
二、進度概述-工程進度(3/4)



地下結構物**施工**中之橫交設施：8處

- ✓ 實踐街平交道(預計112/8完工)、光華街鐵路橋(預計完工110/8完工)：封閉施工，完工後開放通行
- ✓ 東豐路平交道(預計111/10完工)、生產路平交道(預計110/12完工)：分階段施工、調整車道配置維持通行
- ✓ 台南車站人行地下道：已新建跨站天橋，提供行人通行
- ✓ 民族地下道、林森地下道：分階段施工、部分車道維持通行
- ✓ 中華陸橋：以托底工法施工，不影響交通

二、進度概述-工程進度(4/4)



地下結構物尚未施工之橫交設施：3處

- ✓ 開元陸橋：預計111年10月封閉拆除，鐵路下地後通行
- ✓ 東門陸橋：預計111年2月封閉，調整橋墩位置後維持通行
- ✓ 府連路地下道：預計110年9月封閉，完工後開放通行

三、施工交通維持配套措施(1/3)

施工訊息與行車改道等資訊宣導：

- 施工交維地方說明會
- 施工前宣傳車
- 鄰里宣傳單
- 第四台
- 網路、媒體

鐵路地下化施工改道懶人包

路段	工程名稱	施工期間	施工內容
台北段	東豐路平交道	2020/12/31-2022/10/31	第一階段車道縮減施工
	長榮新城	2020/4/1-2025/6/31	封閉施工
林森路路段	民族路(四維)地下道	2021/6/5-2022/1/22	第二階段車道縮減施工
	光華街鐵道橋下涵洞	2021/6/16-2021/8/23	封閉施工
	林森路(大同)地下道	2020/11/23-2021/9/30	第一階段車道縮減施工
南台南站路段	鐵軌側車道(聖功女中-實踐街)	2019/7起	永久封閉
	生產路平交道	2021/4/21-2021/12/31	車道縮減施工
	大林路平交道	2019/7起	永久封閉

台南北段鐵路地下化施工 建議改道路線

- 大型&一般車輛改道路線
- 一般車輛改道路線
- 鐵軌側車道(聖功女中-實踐街、開元路71巷-73巷41弄)永久封閉施工
- 實踐街平交道封閉施工(110/2/22-112/8/31)
- 長榮新城封閉施工(109/4/1-114/5/31)
- 東豐路平交道車道縮減施工(109/12/31-111/10/31):全時段禁行大型車輛

東豐路平交道封閉施工 改道

第一階段施工期間 109/12/31-111/1/31

- 大型&一般車輛改道路線
- 一般車輛改道路線
- 施工路段(車道縮減):東豐路平交道全時段禁行

民族路(四維)地下道施工

第二階段施工期間 110/6/1-111/1/31

- 施工路段(車道縮減)



三、施工交通維持配套措施^(2/3)

長榮路地下道 → 臨時鋼便橋

➤ 便民措施：

- ✓ 維持車輛行駛長榮路，設置長榮臨時鋼便橋
- ✓ 以內層、外圍分層交通導引疏散、確保行車安全與順暢
- ✓ 實踐街平交道封閉：加開免費接駁車往返長榮路
 - 每日22班次
 - 110年2月至5月服務995人次



長榮臨時鋼便橋



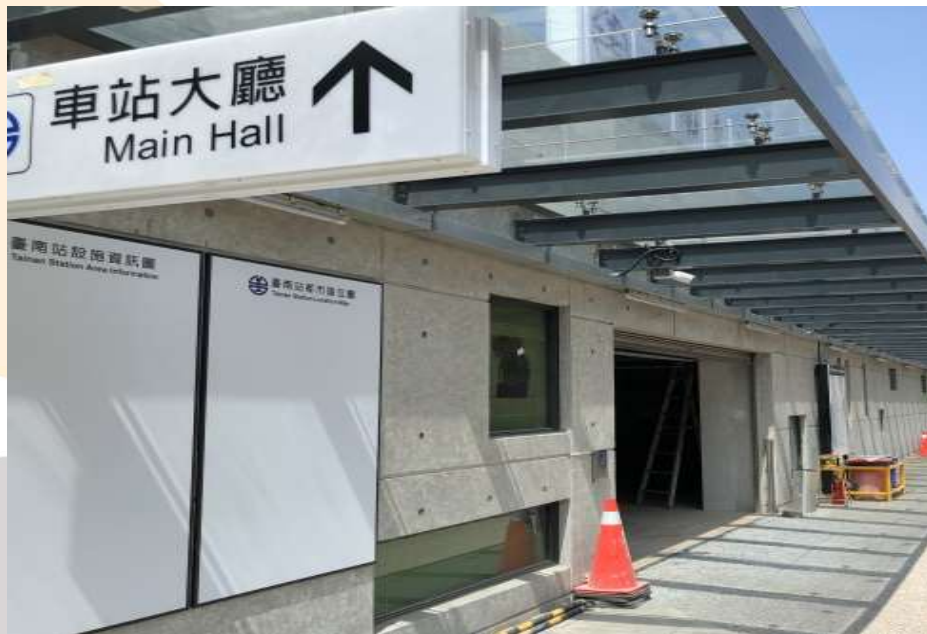
免費接駁車

三、施工交通維持配套措施(3/3)

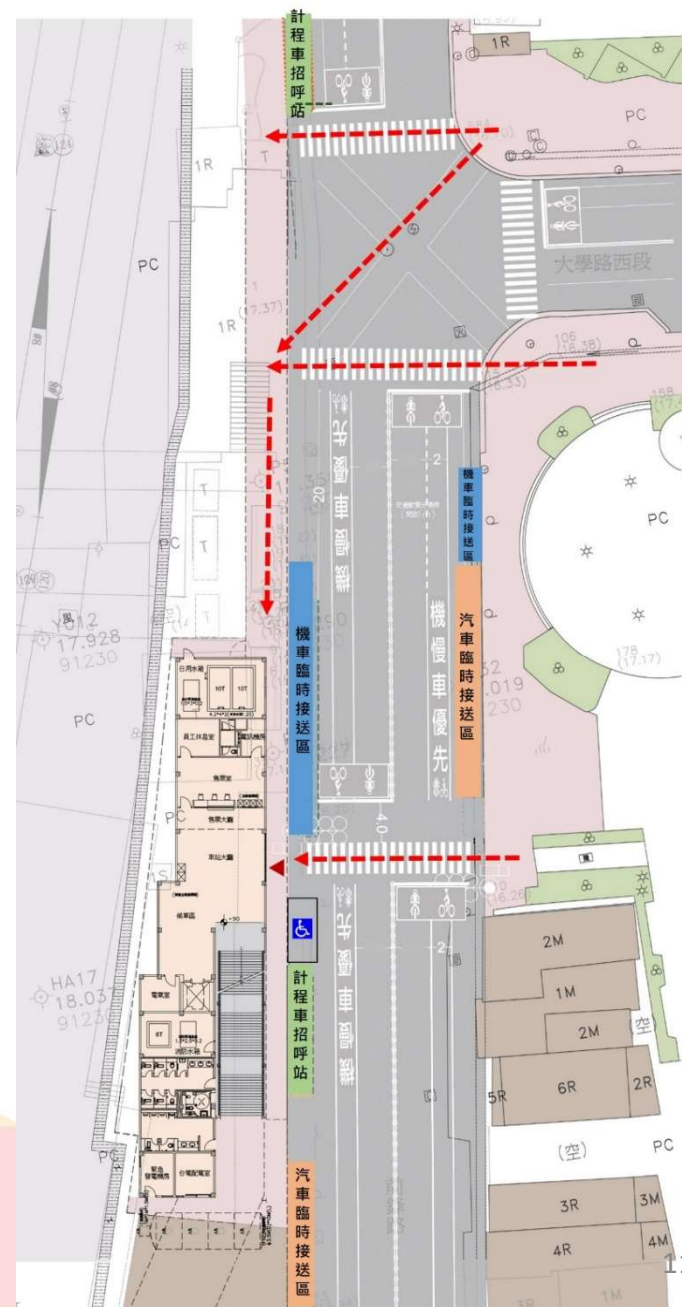
臺南車站臨時後站及臨時天橋

➤ 便民措施：

- 免費供穿越車站兩側之旅客通行
- 新增無障礙電梯及無障礙廁所
- 增加售票窗口及閘門
- 服務區加大、更優質的旅運服務空間
- 調整周邊汽機車接送區、計程車排班區



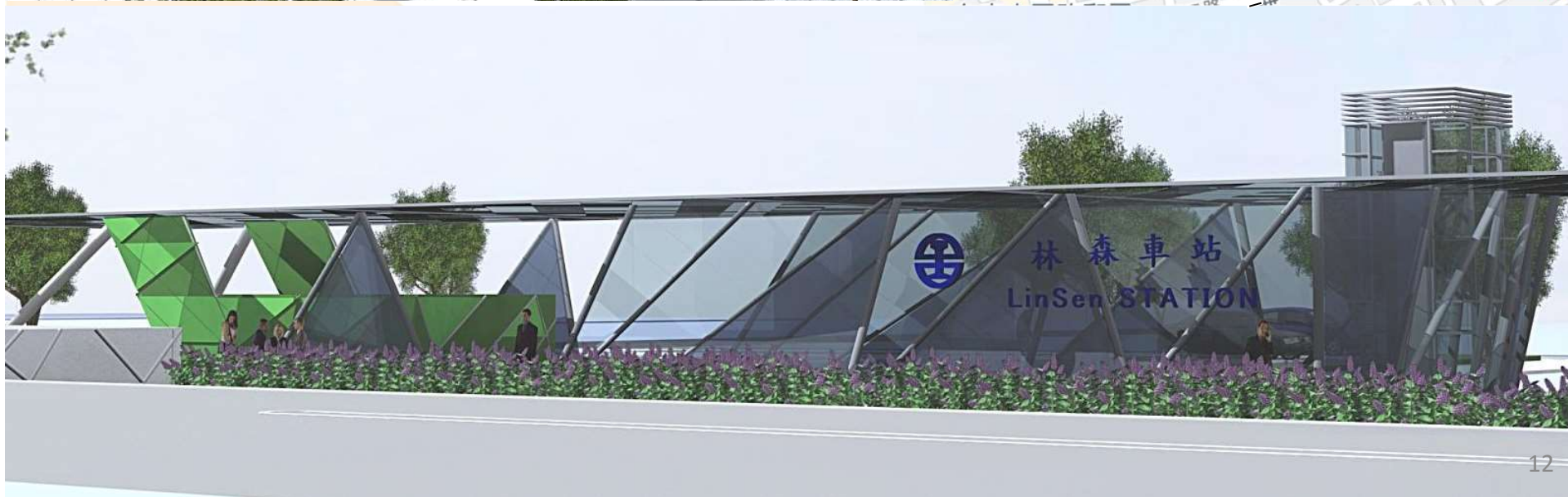
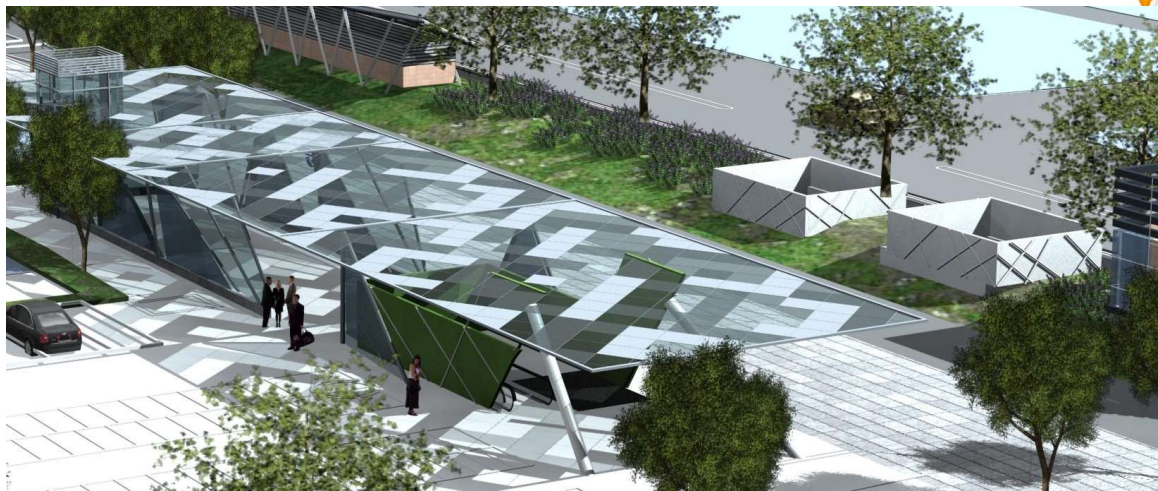
臺南車站臨時後站(4/8啟用)



四、未來願景 - 嶄新車站(1/3)

◆ 林森車站：鄰近國立臺南大學

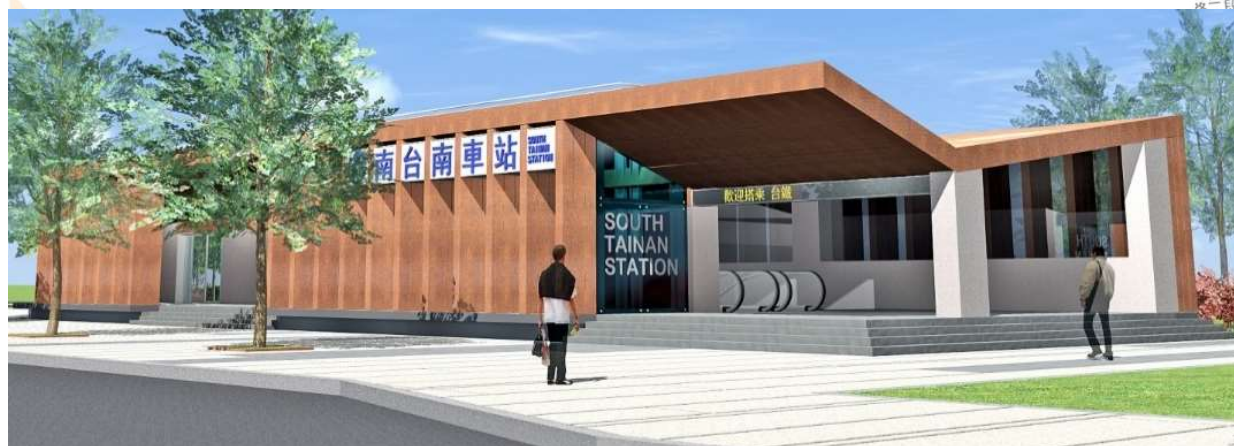
➤ 臺鐵捷運化、串接生活機能



四、未來願景 - 嶄新車站(2/3)

◆南臺南車站：鄰近國立科學教育體驗未來館

➤副都心交通重鎮，帶動副都心發展



四、未來願景 - 嶄新車站(3/3)

- ◆ **臺南車站**：位於市中心、鄰近國立成功大學
 - 新舊融合、東西門面取代前後站



臺南車站



四、未來願景 - 騰空路廊

◆ 公園道成為南北向替代道路

- 鐵路地下化後，騰空路廊可紓解北門路、前鋒路交通瓶頸

◆ 土地使用之完整性有正面意義

- 消除鐵路平面阻隔，改善地區交通，平衡都市發展



五、結語

◆ 重大交通建設、市民翹首期待

- 台南市區鐵路地下化計畫為本市**重大交通建設**
- 工程兼顧**品質、安全與進度**，刻正如火如荼進行中
- **兼顧全體市民權益、降低施工交通影響**
- 預計**113年底**切換地下軌道營運通車
- 預計**115年底**整體工程完工

◆ 中央、地方攜手合作，共同帶動地方發展

- 由**鐵道局**規劃設計與施工
- 本府相關單位**行政協助鐵道局**，加速工進
- 由前後站分野，轉換成**以車站為軸心、共享站區生活機能**，達到全面發展之目標

報告完畢
恭請裁示

