

# 公園特色遊戲場

臺南  
TAINAN



Chapter



報 告 人 : 林 科 長 玉 茹

1 1 1 年 6 月 1 4 日

TAINAN CITY GOVERNMENT 臺南市政府工務局

# 簡報大綱

一、特色公園總表

二、近期完工將開放

三、規劃設計及施工中

四、結論

# 一、特色公園

## 特色公園-共28座

第一座特色公園  
於市長任內啟用

## 完工15座

進度	特色公園名稱	期程	遊戲場經費(萬)	遊戲場面積(公頃)	開闢經費(含用地費)(萬)
已完工15座	大恩特色公園	已於 108 年 03 月 26 日啟用 <b>第一座</b>	480	0.0800	2,200
	明和公園	已於 108 年 01 月 31 日完工	335	0.0800	1,400
	水萍塢公園	已於 108 年 05 月 07 日完工	470	0.2800	3,000
	永康區公 7 公園	已於 108 年 12 月 17 日完工	80	0.0120	2 億 7,400
	北區凱德公園	已於 108 年 12 月 13 日完工	177	0.0784	535
	北區公 66 公園(長興生態公園)	已於 109 年 11 月 24 日完工	304	0.0375	2,770
	中西區頂美公園(公所)	於 109 年 11 月 10 日開工 已於 110 年 02 月 11 日完工	499.7	0.0800	499.7
	永康總圖特色遊戲場(閱之森公園)	108 年 12 月底開工 110 年 04 月完工 (文化局)	1,400	1.8735	3,550
	竹溪水岸園區特色遊戲場	109 年 04 月完工 10 月驗收 (水利局)	1,300	0.2550	1,300
	新營區公 3 公園	109 年 12 月 07 日施工 110 年 07 月 09 日完工	150	0.0255	940
	歸仁區公兒 6	於 109 年 12 月 25 日開工 110 年 10 月 13 日完工	202	0.4546	800
	<b>南區公 61(健康市場)</b>	於 110 年 02 月 09 日開工，110 年 12 月完工	800	0.1160	3,300
	安平區怡平公園特色	110 年 07 月 26 日完工	128	0.0600	128
	<b>南區灣裡人工溼地公園</b>	111 年 06 月完工待驗收	445	0.0580	3,000
	<b>港濱歷史公園</b>	111 年 6 月完工待驗收	4,388	0.9000	4,388
小計			<b>11,158.7</b>	<b>4.3905</b>	<b>5 億 5,210.7</b>

# 一、特色公園總表(2/4)-期程與經費

## 特色公園-共28座

## 施工中2座，規劃設計中11座

進度	特色公園名稱	期程	遊戲場經費(萬)	遊戲場面積(公頃)	開闢經費(含用地費)(萬)
施工 2座	永康區公3公園	施工中，預計111年9月5日完工	880	0.2634	880
	臺南市中西區體3地下停車場新建工程 特色遊戲場	施工中，預計111年9月完工 (交通局)	440	0.0442	8億0356.7
小計			1320	0.3076	8億1236.7
規劃 設計 中 11 座	新營區南瀛綠都心公園	納入國民運動中心工程辦理5月底辦理基本設計審查(體育處)	300(109年) 700(110年)	0.13	1,000
	鹽水公20公園(第二期)	111年06月辦理細部設計審查會，預計10月開工	2,000(110年)	0.6000	7,000
	北區文元公園新設特色遊戲場工程	公所目前辦理基本設計中	500(110年)	0.0500	500
	北區希望公園特色遊戲場設置工程	公所目前辦理細部設計修正中	500(110年)	0.0600	500
	麻豆公11遊戲場新建及排水改善工程	111年06月辦理細部設計審查，預計10月開工	1000(110年)	0.1250	1000
	學甲華宗公園特色遊戲場新建工程		500(110年)	0.0666	500
	東區公87公園特色公園		500(111年)	0.2000	1000
			500(112年)		
	關廟大潭埤特色遊戲場		50(111年) 670(112年)	0.0645	720
	柳營區櫻花滯洪池特色公園	111年06月辦理細部設計，預計10月開工	80(111年) 920(112年)	2.0900	1000
	安南區商60(公AN29-1)	111年5月31日開工，預計112年8月15竣工 (地政局)	1821.40	0.2100	5220.97
安南區商60(公AN29-2)	111年5月31日開工，預計112年8月15竣工 (地政局)	1945.66	0.2500	9169.33	
小計			1億1,987.06	3.8461	2億7,610.3
共28座	總計		2億4,465.76	8.5442	8億8,657.7

## 二、近期完工開放(1/3)

### 二-1.臺南市南區健康綠洲公園 | 大船來了特色遊戲場

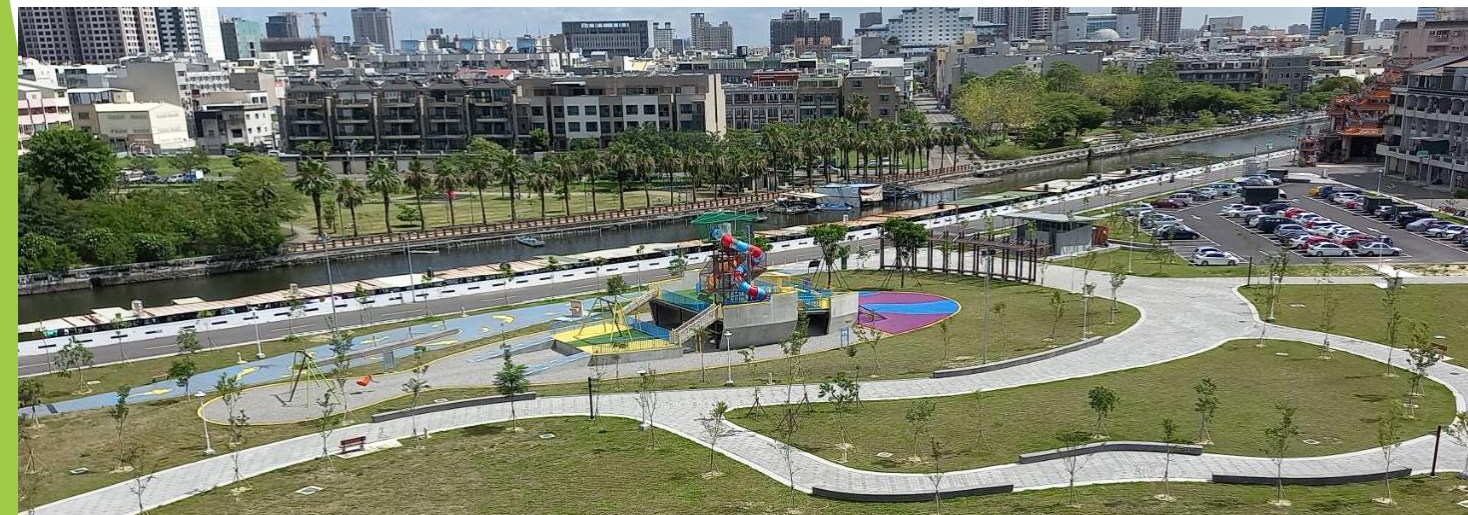
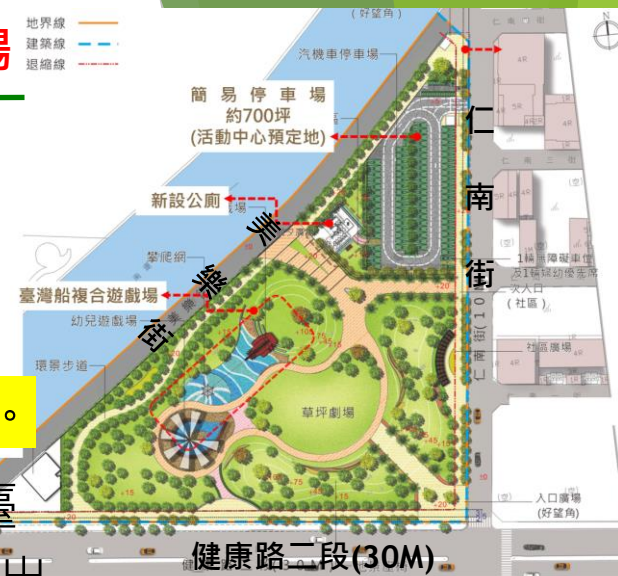
工程名稱：南區灣裡人工濕地整修工程

基地面積：1.92公頃(遊戲場面積1,160平方公尺)

辦理情形：已於111年5月4日舉辦啟用典禮開放

遊戲場特色：

- 1.藉由鄰近運河的區位特質，打造1661台灣船特色遊戲場。
- 2.三節船體有含攀網、大滑面滑梯及攀岩牆的挑戰區、仿臺灣船雙桅建構5米及9米滑梯的中央攀爬塔、以及末端仿出海就戰的約25米長的雙軌滑索區。
- 3.配合現況增加8M高投射燈照明 後續也會規畫遮陽設施



## 二、近期完工將開放(2/3)

### 二-2. 南區灣裡休閒公園

### | 地景遊戲場

工程名稱：南區灣裡人工濕地整修工程

基地面積：約3.5公頃(遊戲場約0.058公頃)

辦理情形：現場已完工，**預計6月啟用開放。**

遊戲場特色：塑造山丘地形提供多樣遊戲模式，彈性鋪面及遊具色彩配置，讓孩童遊玩時發展多樣感官、認知功能及手眼協調能力。

特色遊具：磨石子滑梯、攀岩設施、沙坑、攀爬網、鳥巢鞦韆、平衡木、彩繪涵管、拱型攀爬設施、橡膠踏板、圓形小丘。



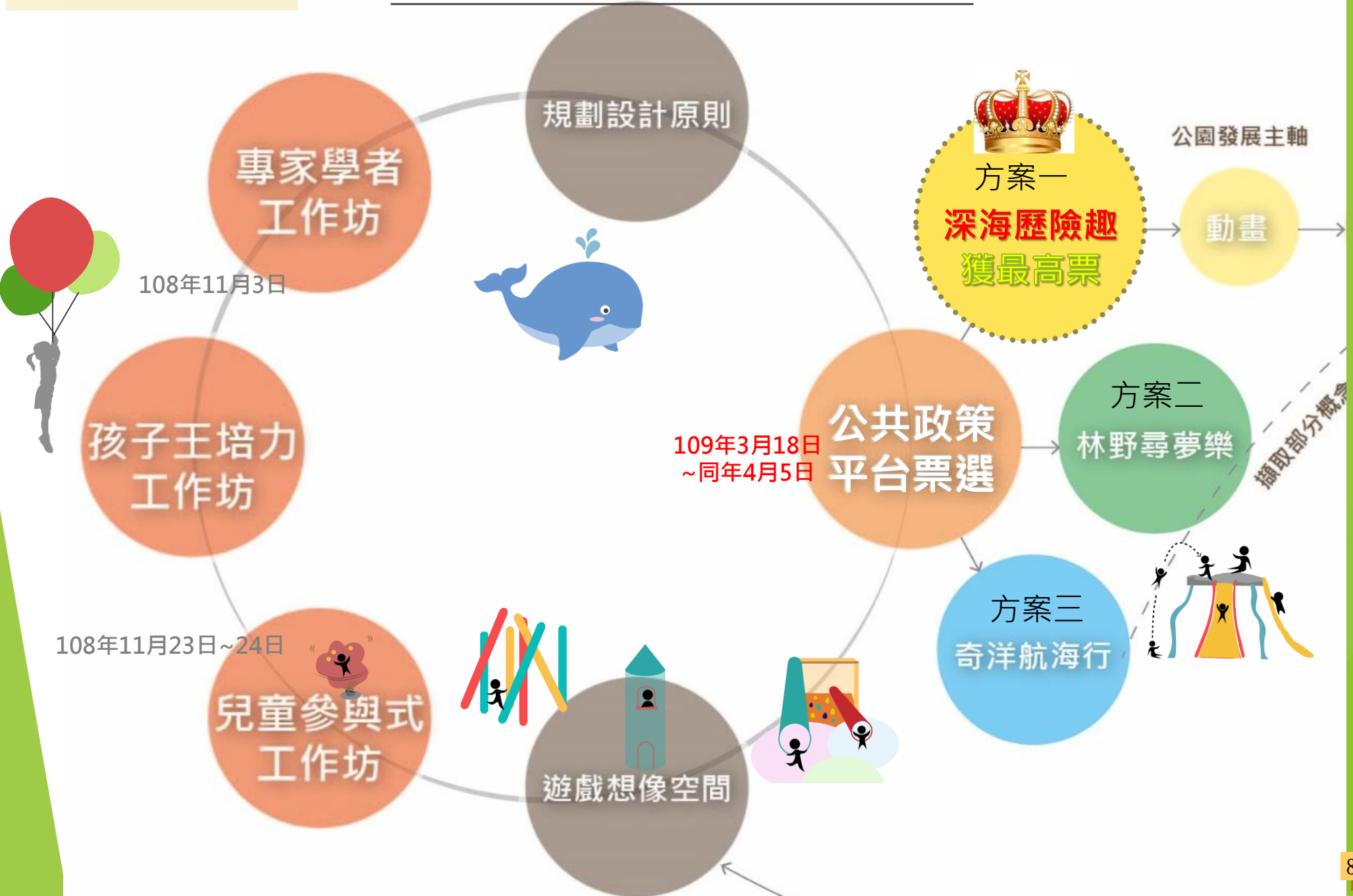
## 二、近期完工將開放(3/3)

### 二-3. 港濱歷史公園特色遊戲場 (溪南特色遊戲場示範區)

#### 工程概述

- 工程面積：0.9公頃
- 工程金額：新臺幣4,388萬元整
- 預計工期：265日曆天(預計111年06月完工驗收，7月啟用)
- 遊戲場內容：攀繩、滑索、盪鞦韆、彈跳床、無障礙旋轉盤、極限飛輪、滑梯、高塔複合遊具、綠藻山洞等。









# 全區平面配置圖

用故事玩遊戲場，讓孩子“聲”歷其境，  
跟著小鯨魚來一場深海歷險趣，玩翻港濱歷史特色遊戲場！

- 1 海流廣場區
- 2 大鯨魚土丘區
- 3 急流海溝區
- 4 珊瑚礁叢區
- 5 綠藻山洞區
- 6 海洋頂端區
- 7 既有廣場(次入口)
- 8 景觀廁所空間
- P 既有停車場



## 遊具工項施作照片



珊瑚礁叢區



大鯨魚土丘區 高塔複合遊具



急流海溝區 滑索



綠藻山洞區



珊瑚礁叢區 盪鞦韆



珊瑚礁叢區  
闖關遊具-攀繩

## 遊具工項及燈光效果施作照片



**急流海溝區** 彈跳床



**急流海溝區** 無障礙旋轉盤



**海洋頂端區** 滑梯與鯨魚尾噴霧



**大鯨魚土丘區**  
故事屋-聲光播放工作坊  
之深海歷險趣主題故事



**珊瑚礁叢區** 水波紋燈光效果



**海流廣場區** 入口區水波紋燈光效果

# 大型特色公園規劃時必備基本元素設施

遮陽設備



親子公廁



親子洗手台



### 三、 施工中(1/2)

## 三 - 永康區永康公園(公3)特色遊戲場工程 - 「師法自然」主題公園

工程概述：「形塑供小朋友師法自然學習遊戲場域」

工程面積：0.1640公頃

工程金額：新臺幣825萬元整

工程內容：以「師法自然」為發想主題，導入沙坑、礫石、景石等自然界中材質，輔以設置塔型滑梯遊戲組、環形特殊滑軌、繩索擺盪等設施，供小朋友體驗攀爬眺望自然環境綠意之美，並自然而然從遊戲中學習成長。

進度時程：旨案111年3月10日開工、預計111年9月底完工。



環形滑軌組



擺盪知勁草-繩索擺盪組

沙坑

登高自卑-塔型滑梯組

行遠自邇-環形滑軌組

礫石鋪面

自然景石

師法自然遊戲場示意圖

### 三、 施工中(2/2)

### 三.臺南市中西區體3地下停車場新建工程特色遊戲場

預計期程：109年2月-111年9月

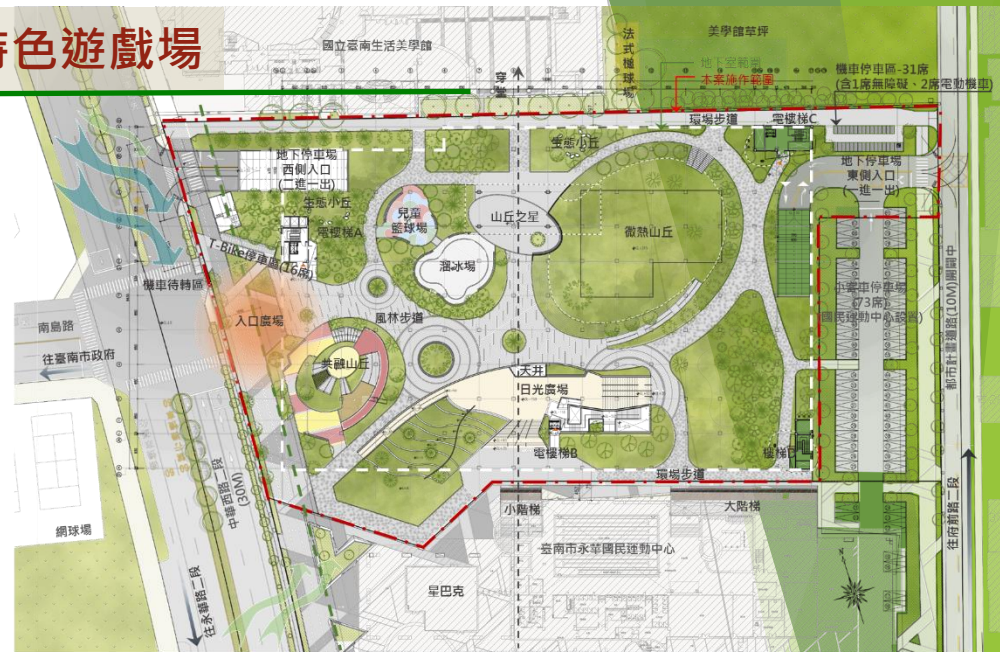
預計經費：總經費8億0,356.7萬元

基地面積：1.1公頃，地下二層停車場  
(577輛汽車、48輛機車停車位)

遊戲場面積：0.0442公頃

遊戲場經費：440萬元

特色遊戲場：包含環場步道、微熱山丘、山丘之星、日光廣場、溜冰場、全年齡籃球場、共融遊戲場等設施。



# 三、規劃設計中(1/7)

## 三-1. 鹽水區公20公園-拱月意象特色遊戲場

### 工程概述:

(溪北特色遊戲場示範區)

- 工程面積：0.6公頃
- 工程金額：預計新臺幣2,000萬元整
- 規劃方向：以「拱月意象」為主題，配合地方月津港燈節文化，聯合打造地方特色。
- 進度時程：本案前於110年4月17日舉辦兩場兒童工作坊，並於110年4月30日假鹽水區公所舉辦專家學者工作坊。後續遊戲設施於110年7月28日至8月9日採網路投票方式與地方民眾互動。預計6月辦理細部設計審查會議，預計10月開工。

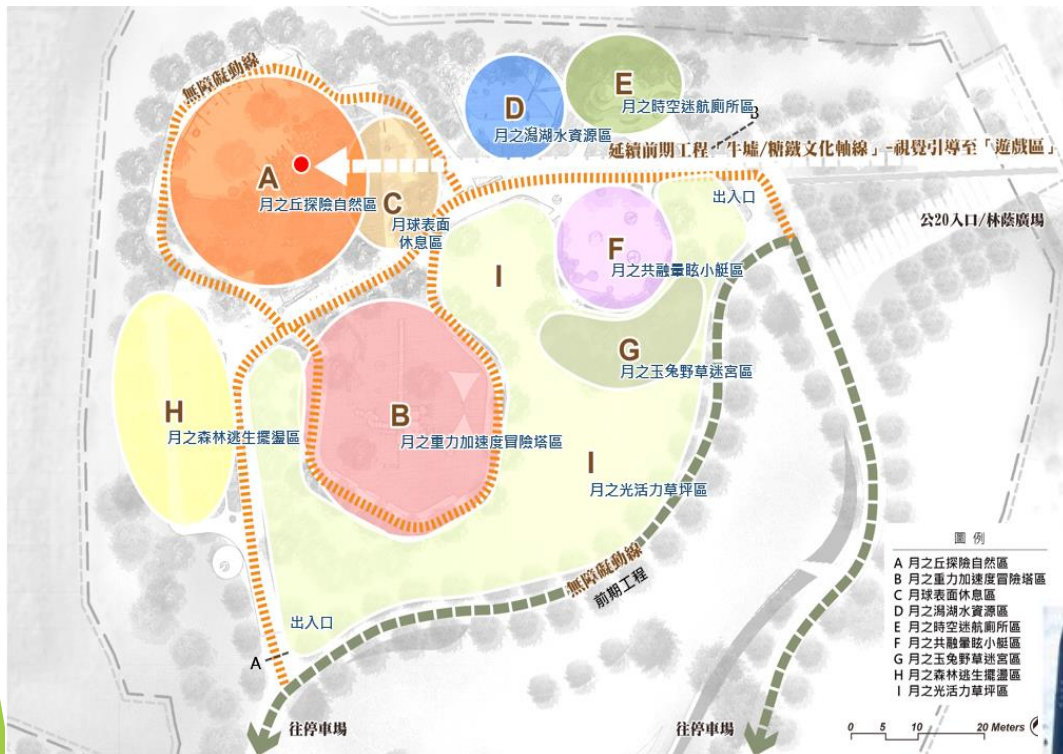


工作坊照片





# 全區規劃構想



- 圖例
- A 月之丘探險自然區
  - B 月之重力加速度冒險塔區
  - C 月球表面休息區
  - D 月之湖湖水資源區
  - E 月之時空迷航廁所區
  - F 月之共融樂器小艇區
  - G 月之玉兔野草迷宮區
  - H 月之森林逃生擺盪區
  - I 月之光活力草坪區

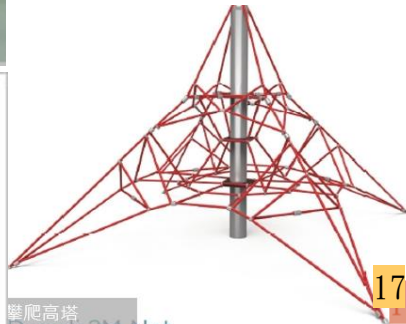
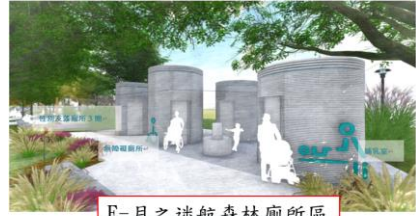
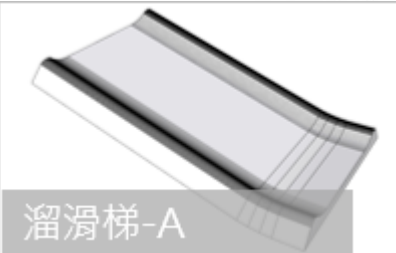
## 冒險刺激型遊戲/設施

主要複合式遊具：月亮冒險塔

- 遊戲構建：
  - 滑梯x4
  - 攀爬網x3
  - 攀爬塊
  - 階梯
- 總高度：11M



依據工作坊成果及民眾票選結果，  
以「**冒險刺激**」為主要空間分區構想，  
以「**自然大地**」為輔  
→初步設計 主要分區為B(冒險)及A(自然)區



# 三、規劃設計中(2/7)

## 三-2.東區公87特色公園興關工程 - 軍事主題公園

工程概述：「小小兵保衛家園，勇闖叢林障礙賽」

工程面積：約0.2公頃

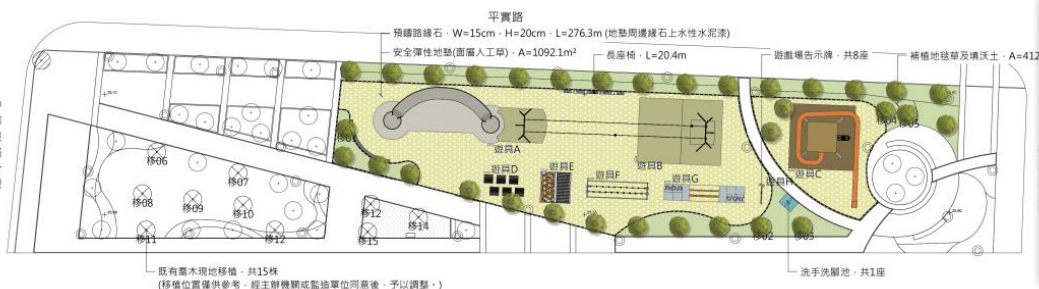
工程金額：預計新臺幣1,000萬元整

工程內容：以「軍事基地」與「五百障礙挑戰」為發想主題，規劃特色遊戲場

進度時程：目前細部設計中，預計111年9月發包，111年10月開工。



東區公87基地位置



遊戲場平面圖



堡壘遊戲區



滑索出戰遊戲區



瞭望塔遊戲區



障礙賽闖關遊戲區



跋山涉水遊戲組



飛上雲霄遊戲組

### 三、 規劃設計中(3/7)

#### 二-3.關廟大潭埤特色遊戲場工程 - 鳳梨旺旺萊主題遊戲場

工程概述： 「來一場鳳梨派對，挑戰快樂極限」

工程面積：約0.0645公頃

工程金額：預計新臺幣720萬元整

工程內容：以「**關廟鳳梨**」為主題，從遊戲中認識關廟的農產文化特色

進度時程：預計6月辦理細部設計審查會議，預計111年10月開工



共融轉盤(示意圖)



小花傳聲筒(示意圖)



旋轉鞦韆(示意圖)



全區模擬圖



鳳梨派對小屋(模擬圖)



旋轉遊戲區模擬圖



旋轉飛輪(示意圖)

### 三、 規劃設計中(4/7)

#### 三-4.學甲華宗公園特色遊戲場新建工程 - 虱目魚兒活蹦亂跳遊戲場

「魚兒魚兒·樂悠游」

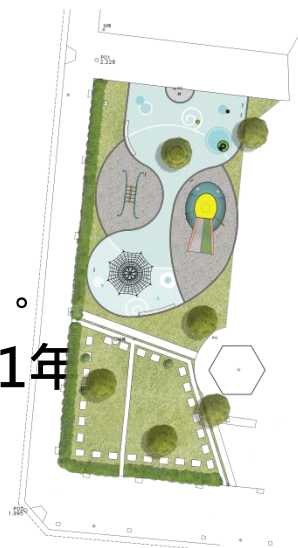
工程概述：

工程面積：約0.0666公頃

工程金額：預計新臺幣500萬元整

工程內容：以「虱目魚」為主題，將地方產業融入遊具呈現，打造專屬地方的特色遊戲場域。

進度時程：預計6月辦理細部設計審查會議，預計 111年10月開工。



遊戲場平面圖



旋轉盤(示意圖)



旋轉踏碇(示意圖)



旋轉杯(示意圖)



多人繩索鞦韆(示意圖)



全區模擬圖



三角攀網(示意圖)



魚兒遊戲丘(模擬圖)

## 三-5.麻豆公11遊戲場新建及排水改善工程 - 倒風內海登頂攀爬遊戲場

「麻豆從潟湖的港口到陸化故事」

工程概述：

工程面積：約0.125公頃

工程金額：預計新臺幣1,000萬元整

工程內容：以「倒風內海」為主題，運用高低且傾斜的設計呈現。

進度時程：預計6月辦理細部設計審查會議，預計111年10月開工。



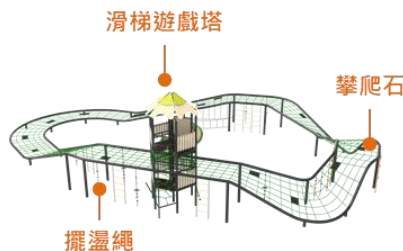
共融轉盤(示意圖)



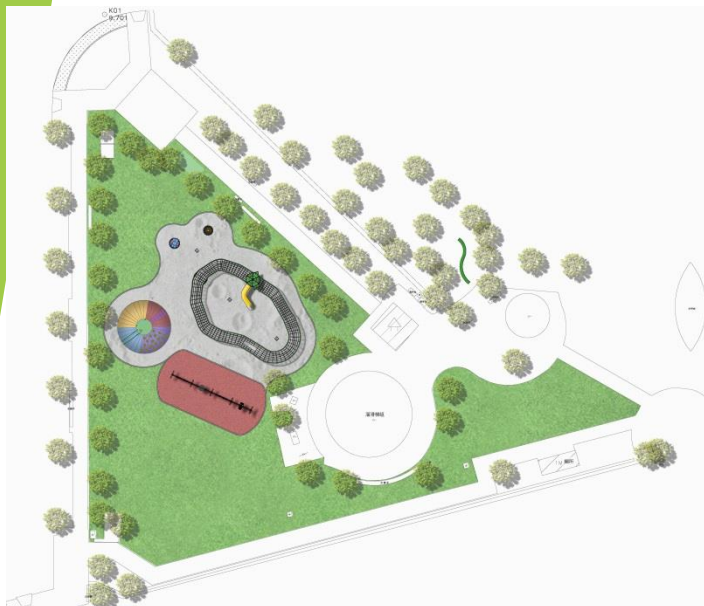
涼涼海風鞦韆組(示意圖)



遊戲小丘(示意圖)



環型攀網遊戲區(示意圖)



遊戲場平面圖

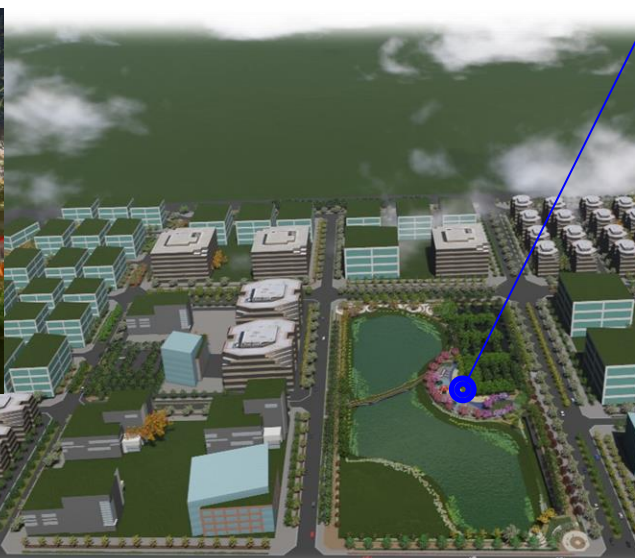
#### 三-6、安南區公29-1及公29-2特色遊戲場 (安南區北安商業區重劃工程)

工程概述:(地政局公辦市地重劃)

- 工程面積：0.21公頃(公AN29-1)、0.25公頃(公29-2)
- 工程金額：新臺幣3,767.06萬元
- 工程內容：以草湖寮(魚塭四周搭建草寮居住)及安南區古稱台江(形如月眉，狀似鯨背)發想公園及遊樂場設計。
- 進度時程: 111年1月開工，預計112年12月31竣工。



公29-1  
(草湖寮地景)



安通路五段

公29-2  
(台江地景)



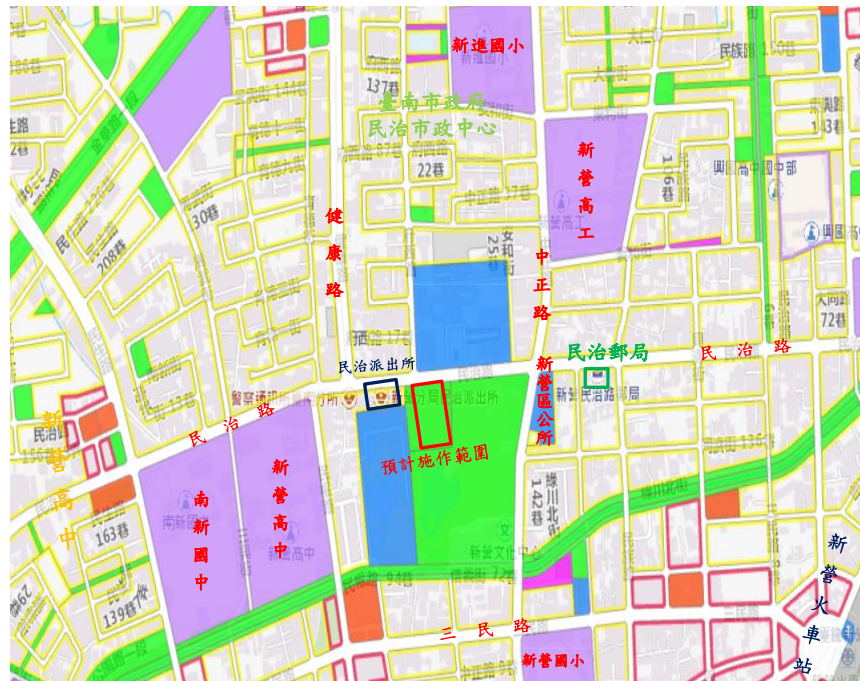
鯨背主題遊具

### 三、 規劃設計中(7/7)

#### 三-7.臺南市新營區南瀛綠都心公園特色遊戲場 ( 併入全民運動館新建工程設置 )

##### 工程概述

- 工程面積：0.13公頃
  - 工程金額：預計新臺幣1,000萬元整
  - 規劃方向：結合全民運動館營造及當地特色元素。
- 進度時程:預計於111年6月底前辦理基本設計審查會議，  
預計111年10月開工。



# 推動特色遊戲場 好還要更好 指標







報告完畢

敬請指教