

改善農村高速公路 農水好徑建設超群



臺南市政府地政局

近四年農水路改善成果
暨策勵未來

111.12.21

簡報人：農地重劃科 楊銘仁科長

簡報大綱

壹

本市農地重劃成果概述

貳

農水路翻新 農民更安心

參

近四年農水路改善成果

肆

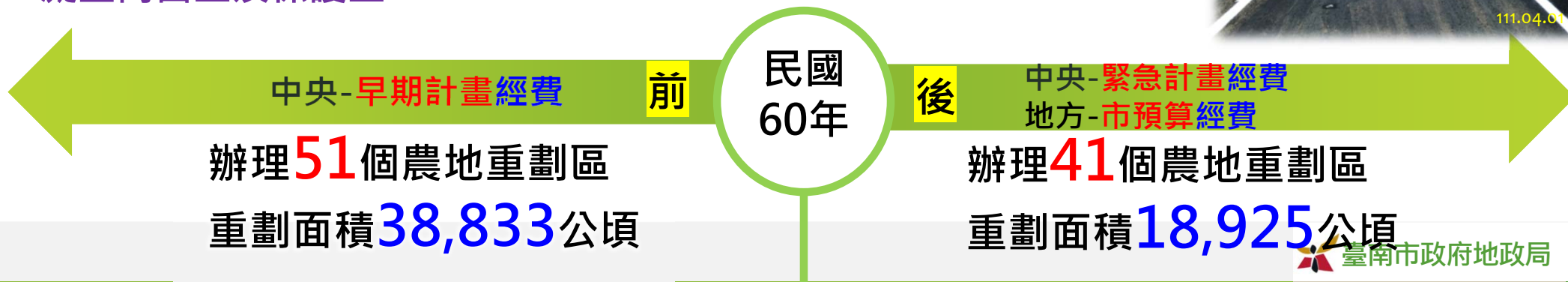
策勵未來

壹

本市農地重劃成果概述

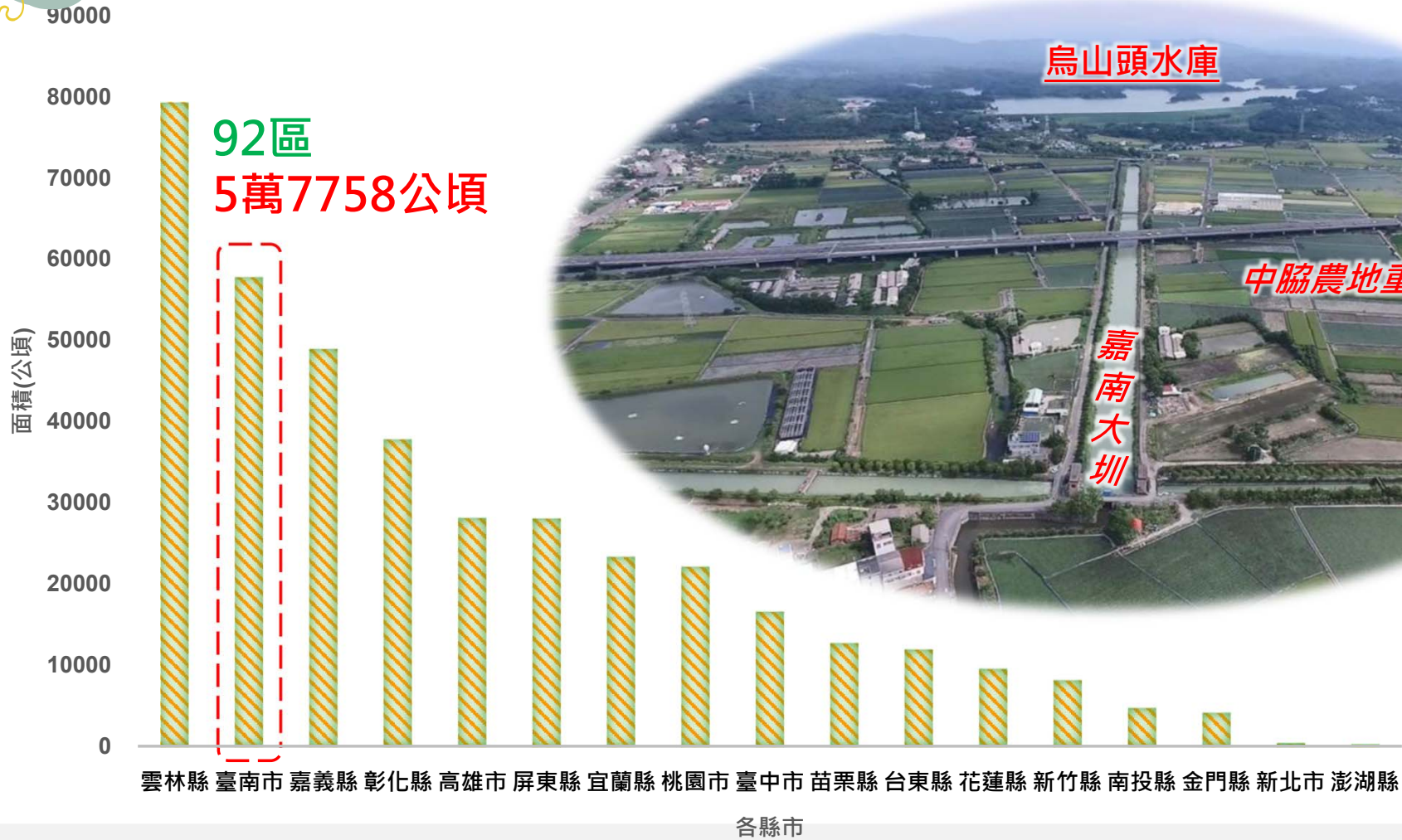
民國47年截至目前臺南市已辦竣農地重劃**92區**，總面積計達**5萬7758公頃**，重劃後坵塊均能直接灌溉排水及臨路，幹線農路寬直，便利機械耕作。

- **民國60年以前**辦理之農地重劃其工程費和農水路用地均由農民負擔，當時顧及農民負擔能力及農業環境條件，田間農路寬度僅設計約2.5~3公尺，路面未鋪設碎石級配，土溝水路。
- **民國61年以後**農水路標準已配合現代化農業環境實際需要，田間農路寬度已提昇至4公尺，路面加鋪碎石級配，灌排水路改成混凝土內面工及保護工。





本市農地重劃成果概述



貳

農水路翻新 農民更安心

由於**民國60年以前**完成的早期農地重劃區之工程費和農水路用地全部由農民負擔，在當時的時空背景下顧及農民負擔能力及當時農業環境需要，田間農路之寬度僅**2.5公尺至3公尺**，近年來由於農業之變遷，農業機械、車輛機型較以往為大，加上農村經濟日趨繁榮，機動車輛交通與日俱增，為適應現代化農業經營規模之需要，**早期完成之田間農路極須拓寬**，同時併行之**水路整體一同改善**。

改善前



改善後



111.04.01

農水路翻新 農民更安心

規劃案件初、複勘



地政事務所鑑界



先期規劃說明會



期中、期末報告



工程開工及安全宣導



工程督導及查核



級配查驗、鑽心抽驗



驗收



成果視察



貳

農水路翻新 農民更安心

- 改善後之農水路設施路寬加大、路面平整，水路順暢，提高農民從農之生產便利，有助於農產**產值提昇**，並促進**現代化農業推廣**，有助於**帶動農業發展再升級**。
- 近年機動車輛交通流量俱增，農村經濟日趨繁榮，**劃設標線**讓用路人夜間行駛更安心，於危險路段(如道路交接路口)設置**反光導標**、**安全標誌及護欄**等，以維護行車安全。
- 為方便農民、農機通行進出之需求，每2塊地籍間設置**6公尺**寬度的**耕作版橋**。



參

近四年農水路改善成果

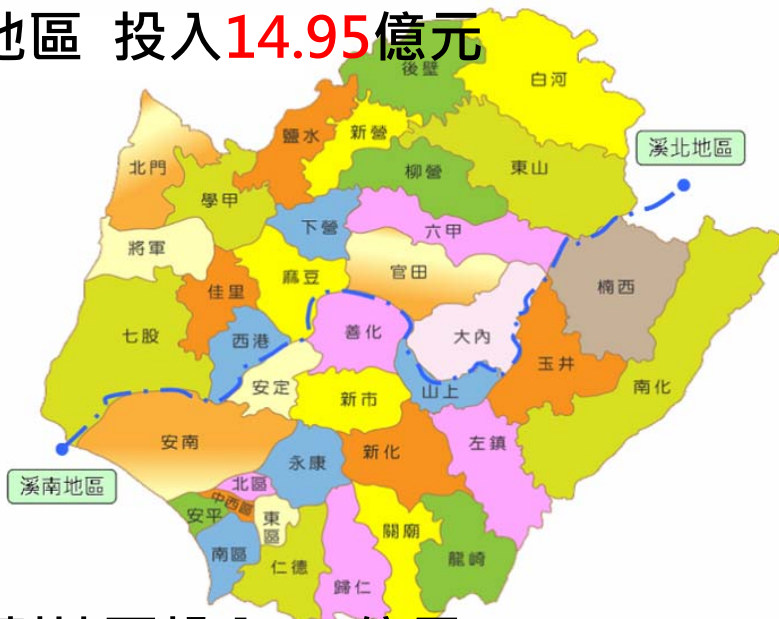
全國之冠

改善總長度1242公里可繞台一圈

溪北

非農地重劃地區投入8.38億元

農地重劃地區 投入14.95億元



溪南

非農地重劃地區投入7.9億元

農地重劃地區 投入3.29億元

108~111年近四年全市農漁水路改善

▶ 投入改善經費34.52億元

▶ 改善農路約1004公里

▶ 改善水路約134公里

▶ 改善漁路約104公里



108-111年	預算經費 (億)	農路 (公里)	水路 (公里)	漁路 (公里)
非農地重劃區	16.28	398	37	104
農地重劃區	18.24	606	97	-
合計	34.52	1004	134	104



參

近四年農水路改善成果

111年農地重劃區農水路改善成果：

111年	經費(億)	農路(公里)	水路(公里)
緊急	1.33	34	4
市預算	2.90	130	1
早期	1.32	20	19
合計	5.55	184	24

108至111年農地重劃區農水路改善成果：

108-111年	經費(億)	農路(公里)	水路(公里)
緊急	5.05	162	13
市預算	8.00	365	3
早期	5.19	79	81
合計	18.24	606	97

溪北、溪南農地重劃區農水路改善成果：

108-111年	經費(億)	農路(公里)	水路(公里)
溪北地區	14.95	483	90
溪南地區	3.29	123	7
合計	18.24	606	97

強化溪北地區基礎建設 改善早期農水路1972公頃



111年早期農水路更新 500公頃

110年早期農水路更新 496公頃

109年早期農水路更新 489公頃

108年早期農水路更新 487公頃





近四年農水路改善成果



市府有用心 農民足甘心



深耕農水路 確保餐桌路



策勵未來

(一)、力推今年近千公頃溪北地區早期農水路改善工程。

◆ 111年度早期農水路：

- ◆ 施工地區：茅港尾(3)、西港(14)、鹽水(16)及安溪寮(3)等4區
- ◆ 改善面積計500公頃
- ◆ 投入改善費用約1.32億元
- ◆ 各區工程已於111年10月全數開工，預定112年8月全數完工。

※完工後級配路面保固期間調整為2年，加快AC鋪設。

◆ 112年度早期農水路：

- ◆ 施工地區：鹽水(17)、賀建(6)、茅港尾(4)、大屯(5)及西港(15)等5區
- ◆ 改善面積計497公頃
- ◆ 投入改善費用約1.31億元
- ◆ 各區工程刻正辦理先期規畫中，預定112年5月審定預算書圖後，隨即續辦工程發包等作業。



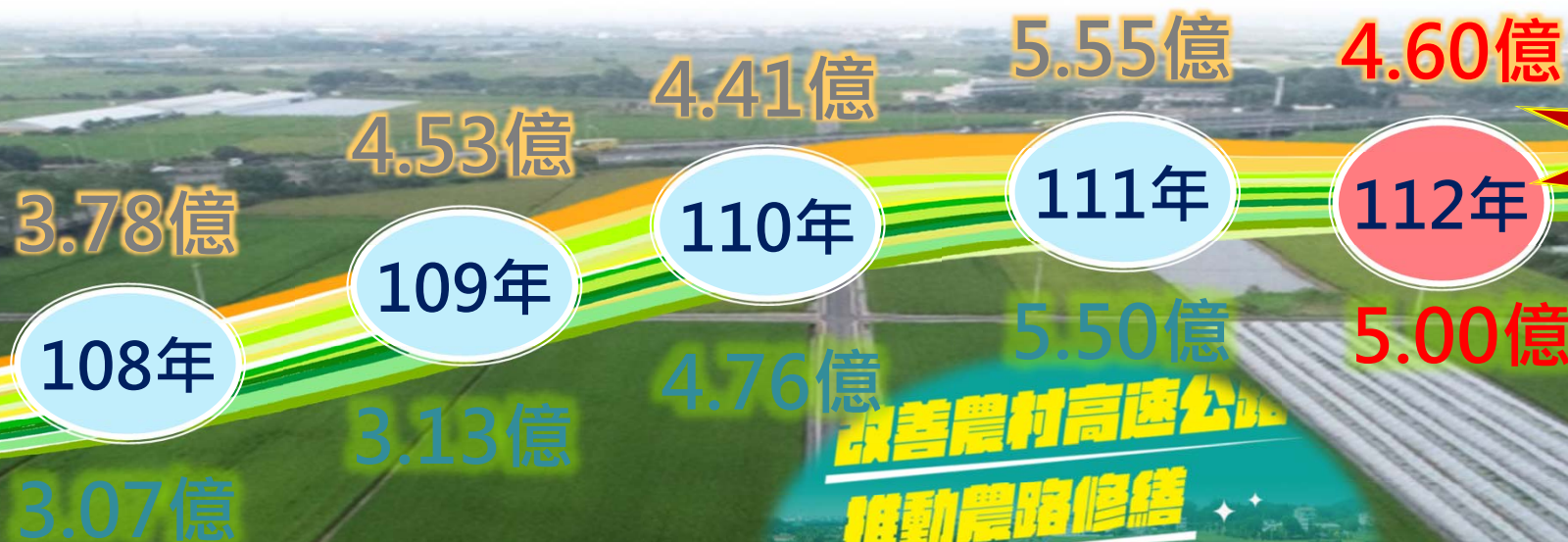
肆

策勵未來

地政局
(農地重劃區)

112年預計
投入約9.6億

農業局
(非農地重劃區)



- (二)、極力辦理112年度各區農漁水路實地勘察及加速完成設計施工。
- (三)、市府及各區公所上下一體，嚴管農水路改善工程進度及品質。
- (四)、中央與地方雙引擎合力，繼續拼農漁水路改善，開創富麗新農村。

簡報結束 敬請指教



臺南市政府地政局