



一

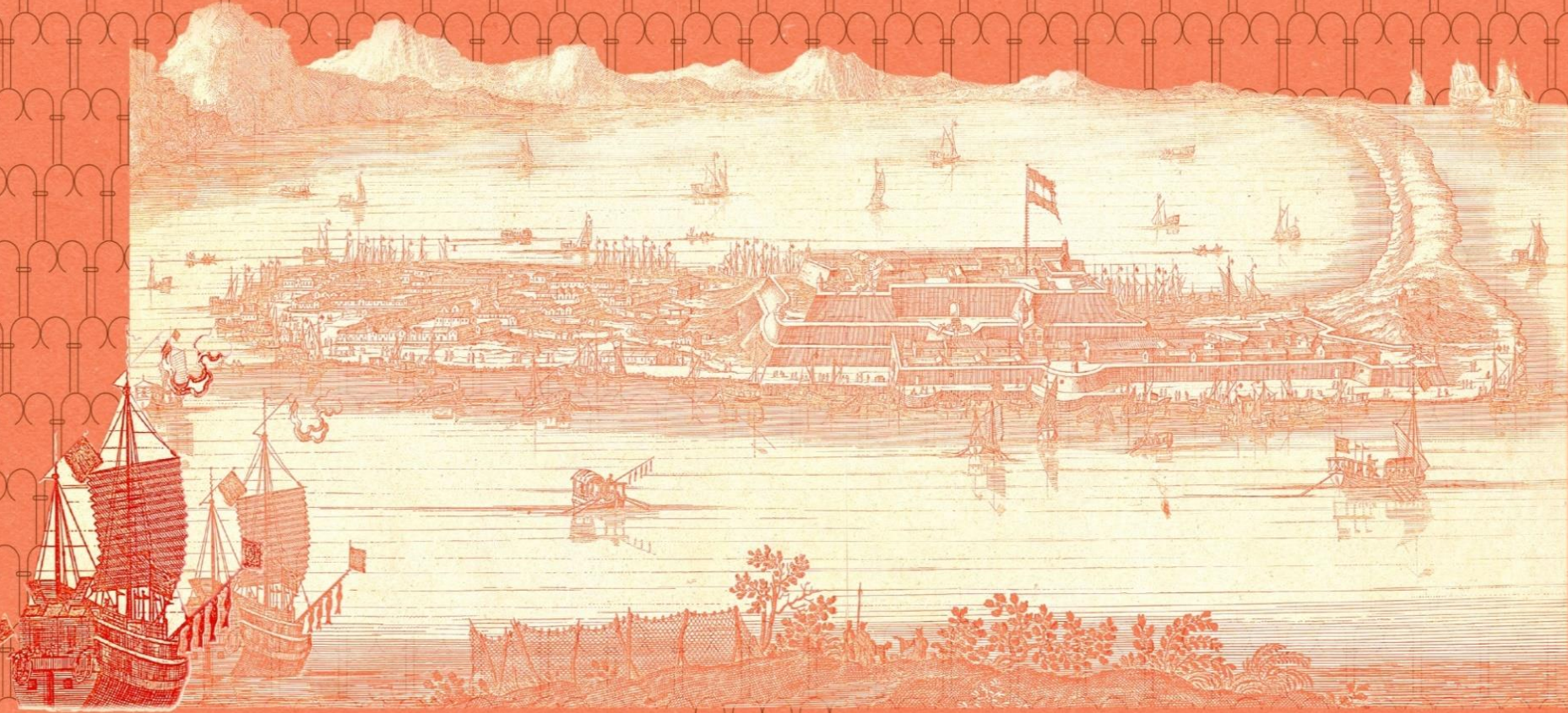
起 臺 南

從大員到臺灣

熱蘭遮博物館更展開幕活動

From Tayouan to Taiwan

世 界 交 陪



指導單位



文化部
REGENERATION OF HISTORIC SITES
再造歷史現場

主辦單位



臺南市政府文化局
Cultural Affairs Bureau, Tainan City Government

財團法人台南市文化基金會

廣告

112年9月12日文化局 報告人：李雪慈科長



- 16世紀以前臺灣島上以原住民為主體的社會形態，於17世紀開始面臨一波波外來者的衝擊。1624年荷蘭東印度公司於大員興築熱蘭遮堡壘與市鎮，建立政治經濟制度，自臺江內海向臺灣全島發展成為多元族群交會的生活圈，形成臺灣歷史文化的基調。
- 熱蘭遮博物館常設展「從大員到臺灣」訂於2024年倒數前100日開幕：
 - 安平地區作為「臺南四百」的重要歷史場域，保留熱蘭遮城遺構與城市紋理、四百年來不同時代所遺留的文物與民俗、以及各界對於歷史文化的持續耕耘。
 - 活動規劃不同族群相會，宣示一起臺南、世界交陪的共創精神。



- **1882年** 清廷設安平稅務司公館。
- **1895年** 日本接收臺灣後，於安平設立海關，安平古堡改為海關宿舍，建築作為稅關俱樂部，供聚會娛樂之用。
- **1933年** 延續臺灣文化三百年紀念會，於博覽會結束後，改制為臺南史料館。
- **1945年** 二次大戰後，建築作為安平區公所。
- **1979年** 民間收藏家邱永漢捐贈數千件清代與原住民等歷史文物，設為臺南市立永漢民藝館。
- **2009年** 以熱蘭遮（城）博物館對外開放至今。

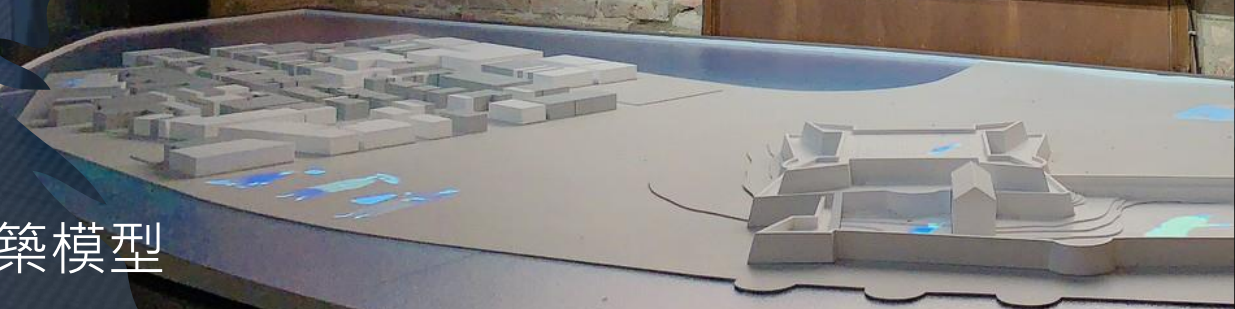


熱蘭遮博物館 常設展特色

「島嶼·定位」：表現臺南地理變遷的地圖動畫

熱蘭遮博物館 常設展特色

「歡迎來到熱蘭遮」



- 嚴謹考證17世紀荷治時期熱蘭遮城堡壘與市鎮建築模型
- 結合動畫投影及互動裝置，搭配音響，帶領參觀者認識17世紀的大員公共設施與生活事物



熱蘭遮博物館 常設展特色

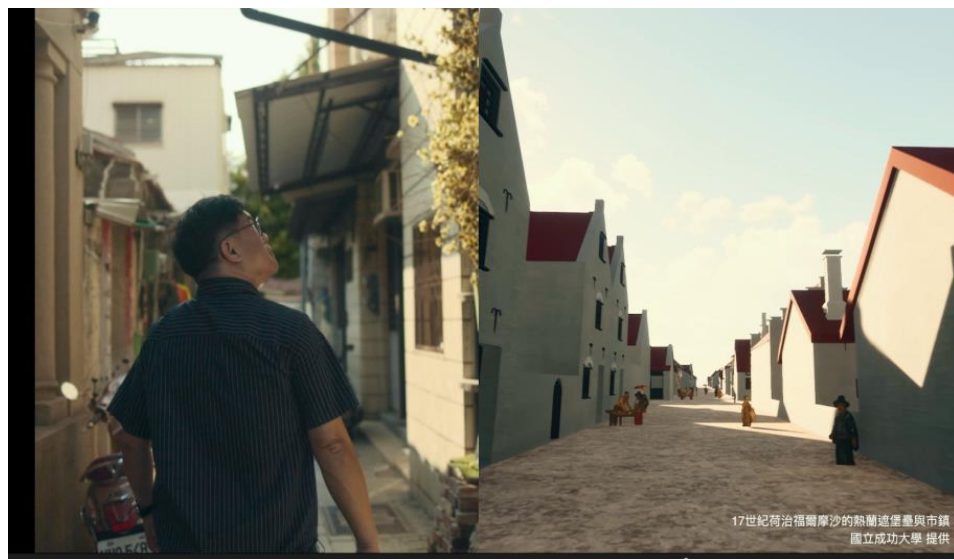
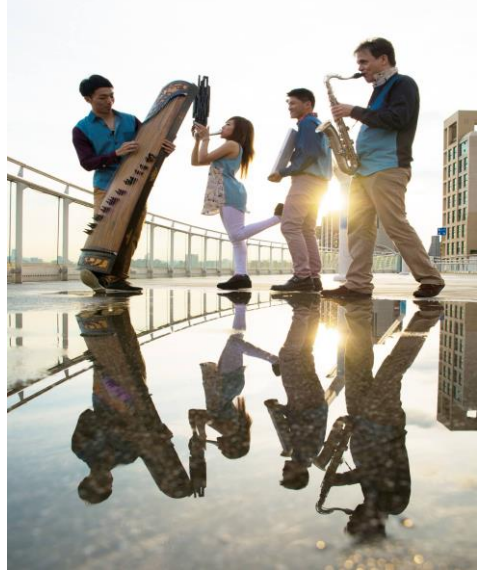
「歷史書寫的進行式」

- 「熱蘭遮城」經歷不同時代在臺灣島上的遞嬗，我們透過各種方法--如考古出土文物的發掘與呈現，讓這一道道刻印其上的痕跡顯影出來，向大眾述說及展示。
- 當代對於熱蘭遮城的研究與詮釋仍在持續著，是一個邀請各領域共同參與的「文化公共工程」。

2023.9.23 博物館更展開幕活動

2024倒數第100日

➤ 流程規劃



AR實境擴增導覽系統建置 再現熱蘭遮堡

踏入時光隧道, 從線上展覽感受歷史現場之美

- 運用成功大學研究「熱蘭遮堡及周遭場域」之數位模型，於安平古堡園區及周遭，建置AR導覽體驗點位，使以博物館為核心，擴及園區等歷史場域，展開歷史時空與當代環境之對映。
- 結合互動問答等遊戲增加APP使用之豐富及趣味性。



AR點位1

1.

對應地點：位於熱蘭遮堡西南側，可觀看主堡、外堡南牆及烏特勒支堡
現在地點：熱蘭遮博物館前廣場



本點位座落於熱蘭遮堡西南側。透過AR影像，向東可見上、下層主堡，其遺構已不存，但目前文物館所座落的階梯狀平台，仍大致反映當時雙層主堡的量體與高度。向北可見外堡的南牆，該牆體的遺構仍相當完整，可與AR影像疊合對照。向南則可見到遠處山丘上的烏特勒支堡，該山丘即現今的安平湯匙山公墓，但烏特勒支堡已不復存。

對應之歷史地圖與圖像說明

請點擊手形游標以放大畫面



AR點位2

2.

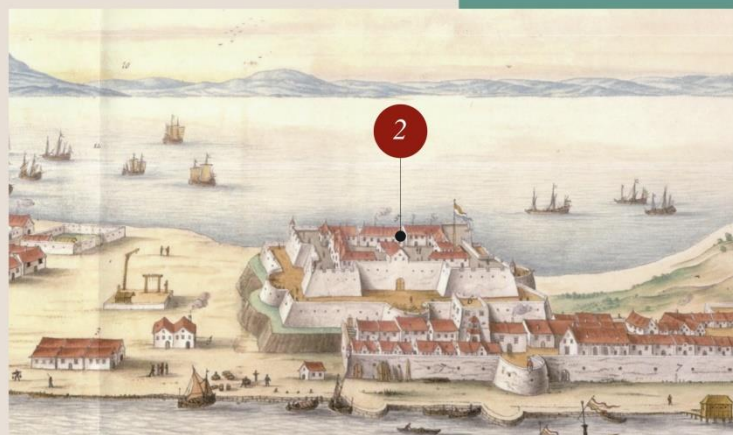
對應地點：位於上層主堡上空，可從高處俯瞰熱蘭遮堡、市鎮及烏特勒之堡全貌。
現在地點：瞭望台上



本點位座落於上層主堡上空，可從高處俯瞰熱蘭遮堡全貌。透過AR影像，向下方可見到上層主堡、下層主堡之輪廓。向北可見外堡及內部建物，以及大員水道和船隻。向南可見到烏特勒支堡。

對應之歷史地圖與圖像說明

請點擊手形游標以放大畫面



AR點位3

3.

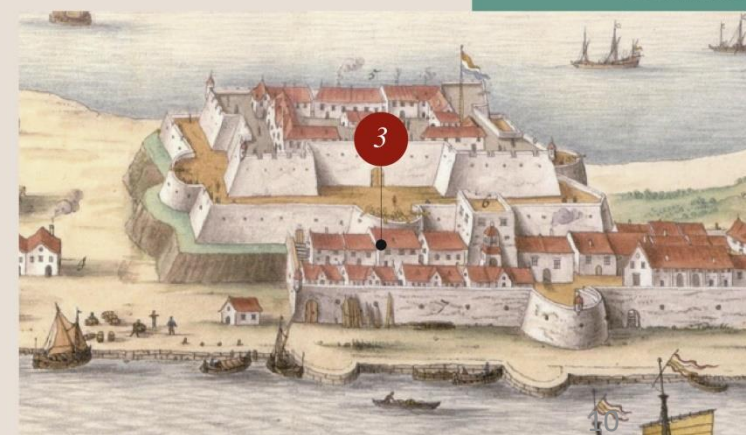
對應地點：位於下層主堡北側的外堡區域，可觀看下層主堡北側圓堡。
現在地點：下層主堡北側圓堡遺構前



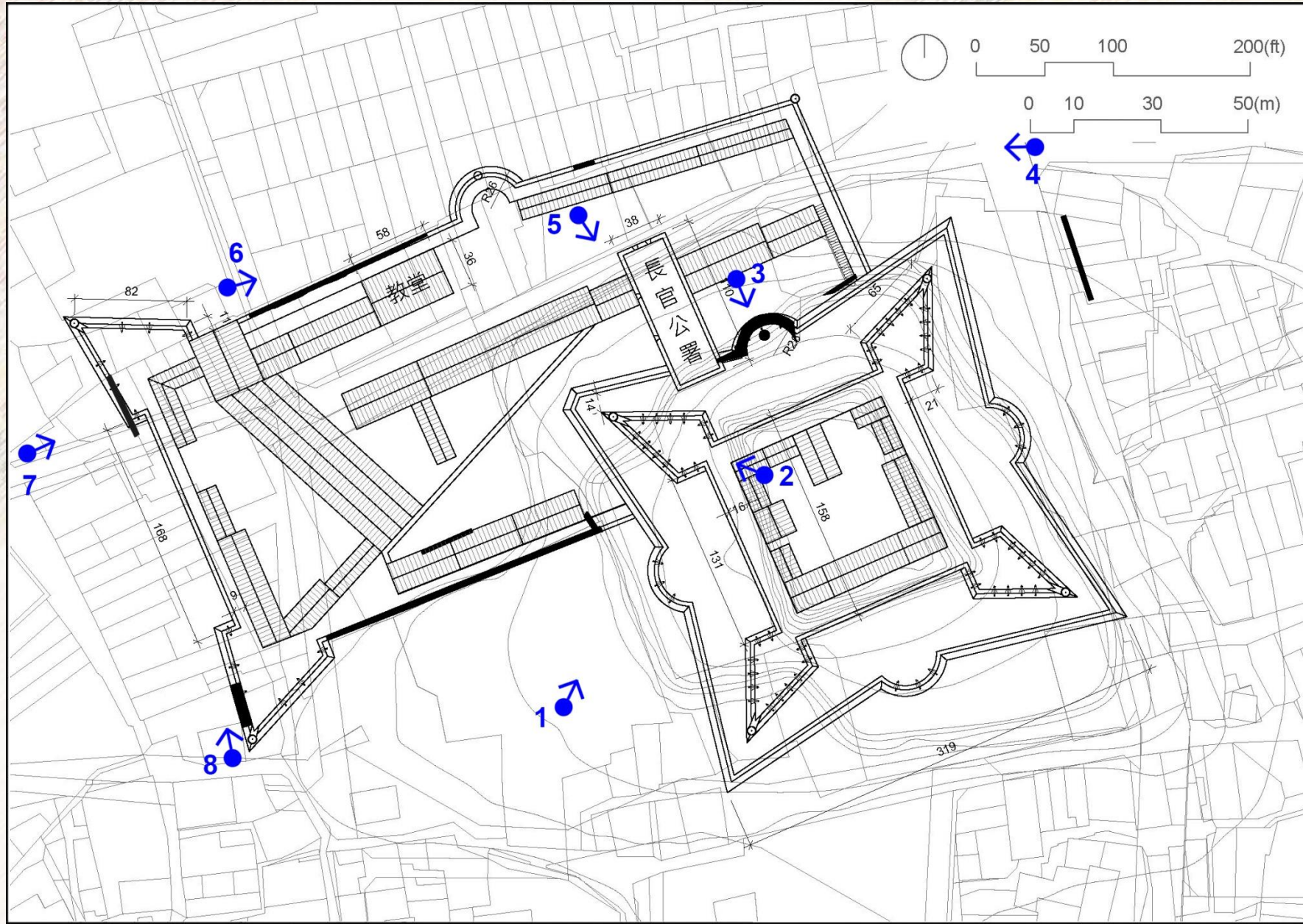
本點位座落於外堡區域，為下層主堡的北側。透過AR影像，向南可見下層主堡牆體及其北側圓堡，向東可見從外堡通往下層主堡平台的樓梯，向西可見長官公署的東側。目前基地上仍保有下層主堡北側圓堡底部之遺構，以及少許下層主堡北側牆體底部之遺構，可與AR影像疊合對照。

對應之歷史地圖與圖像說明

請點擊手形游標以放大畫面



熱蘭遮堡及周遭8個AR點位



9/29-10/1 熱蘭遮市集 — 參與式策展計畫

活動精神

以17世紀為主題市集活動

在地特色/多元物產/國際貿易

建立民眾歷史感

呈現多元文化薈萃繽紛感

為臺南四百活動暖身



展現方式





市集活動內容



- 攤商共為15攤：

- 1、混合區(5攤)：主要為「臺灣歷史博物館」、「聚珍臺灣」、「荷蘭主題」、「瓷器展示」、「臺日友好協會」。
- 2、西拉雅區(5攤)：除了販售西拉雅物產，如：服飾、配件、項鍊、裝飾品外，有「標槍體驗」來介紹西拉雅狩獵文化。
- 3、漢人區(5攤)：主要以販售物產為主，如：米、當季水果。

- 活動規劃：

- 1、9/29~9/30：動態市集活動(14:00~17:00)；
10/1：靜態展示。
- 2、市集活動，透過「荷盾」、「里爾」及「螺錢」的代幣進行交易。
- 3、9/29：請「謝銘佑」老師至現場演唱。
- 4、9/29、9/30：下午將由「阿伯樂」劇團表演3齣情境劇碼。

媒體宣傳議題規劃

- ✓ 熱蘭遮博物館整修，發現安平區公所門額，勾起在地無限回憶
- ✓ 臺南四百超前佈署，熱蘭遮博物館辦理導覽解說培訓
- ✓ 迎接台南400。熱蘭遮城兩千件出土瓷器用文物講歷史
- ✓ 古地圖超展開！熱蘭遮博物館大型地圖動畫，呈現臺南四百年滄海桑田變遷
- ✓ 熱蘭遮博物館牆面修復技術展示
- ✓ 考據最嚴謹的熱蘭遮城模型首度公開，互動動畫呈現大員精彩生活
- ✓ 熱蘭遮堡AR實境擴增導覽體驗，展開歷史時空與當代環境之對映
- ✓ 豐盛之城！十七世紀臺灣物產貿易與宴席，熱蘭遮博物館結合表演藝術熱鬧再現





簡報結束 敬請指教