



# 公共自行車租賃系統 YouBike 2.0 建置與營運現況

交通局綜合規劃科

科長 莊惠忠

113.4.30



# 簡報大綱

---

發展進程

---

建置現況

---

站點屬性

---

營運情形

---

結語



# 發展進程

**112.02.23**  **77站**

112.3.29  
• 100站

112.6.30  
• 200站

112.10.13  
• 300站

113.2.23  
• 400站



112.8.21  
• 100萬人次

112.11.24  
• 200萬人次

113.2.14  
• 300萬人次

預計113.8月底  
• 500站達成

**113.4.26 439站，390萬人次**

# 建置現況

✓ 截至113年4月26日，**439**站

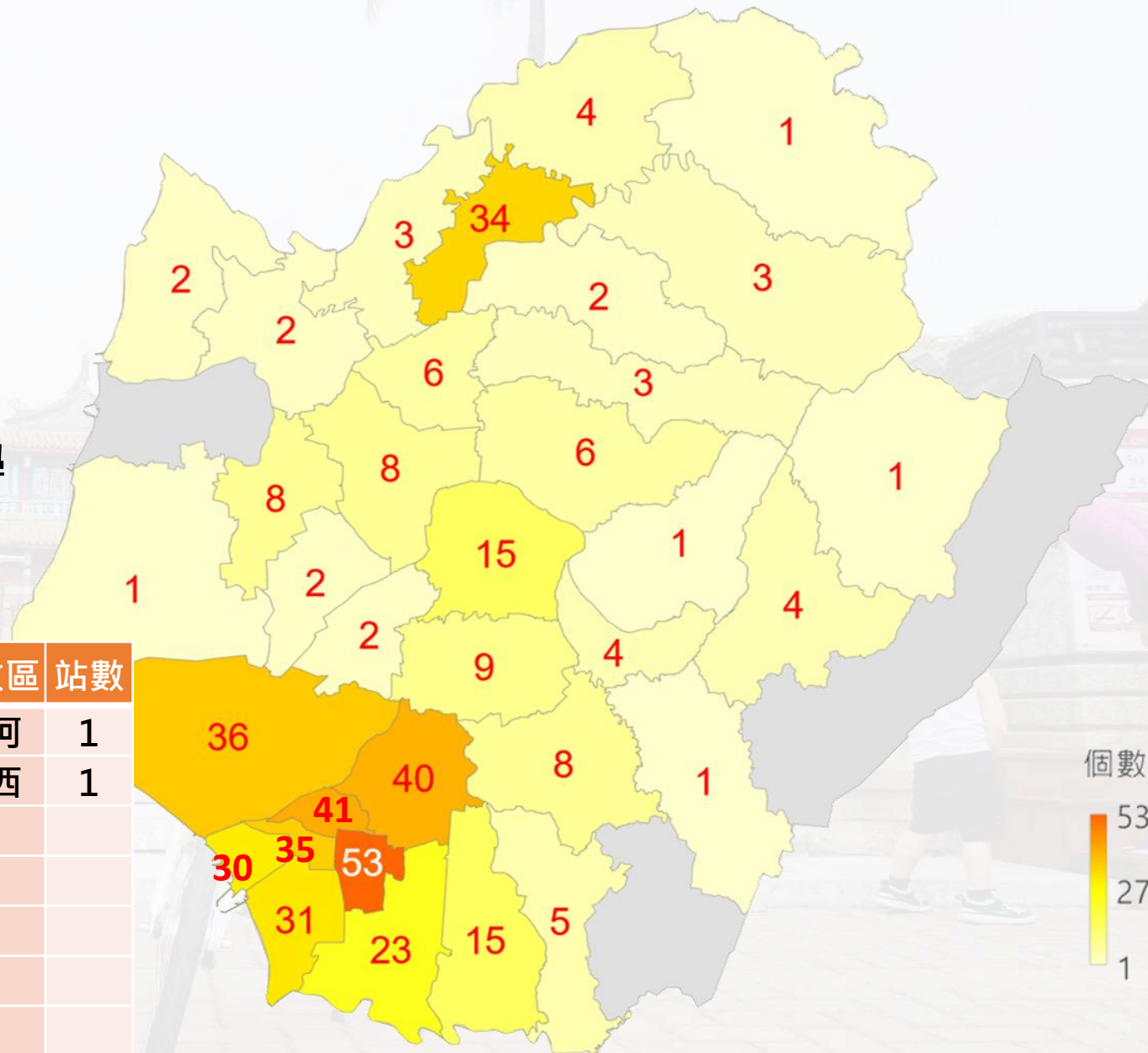
**4,330** 輛YouBike2.0

**500** 輛YouBike2.0E

✓ 站點分布：(34/37個行政區)

- 優先考量重大市政建設、交通節點、學校周邊、行政機關及觀光景點等地區
- **37行政區全數辦理站點現勘(逾900處)**

行政區	站數	行政區	站數	行政區	站數	行政區	站數	行政區	站數
東區	53	仁德	23	官田	6	北門	2	白河	1
北區	41	善化	15	關廟	5	安定	2	楠西	1
永康	40	歸仁	15	山上	4	西港	2		
安南	36	新市	9	玉井	4	柳營	2		
中西	35	佳里	8	後壁	4	學甲	2		
新營	34	麻豆	8	六甲	3	七股	1		
南區	31	新化	8	東山	3	大內	1		
安平	30	下營	6	鹽水	3	左鎮	1		

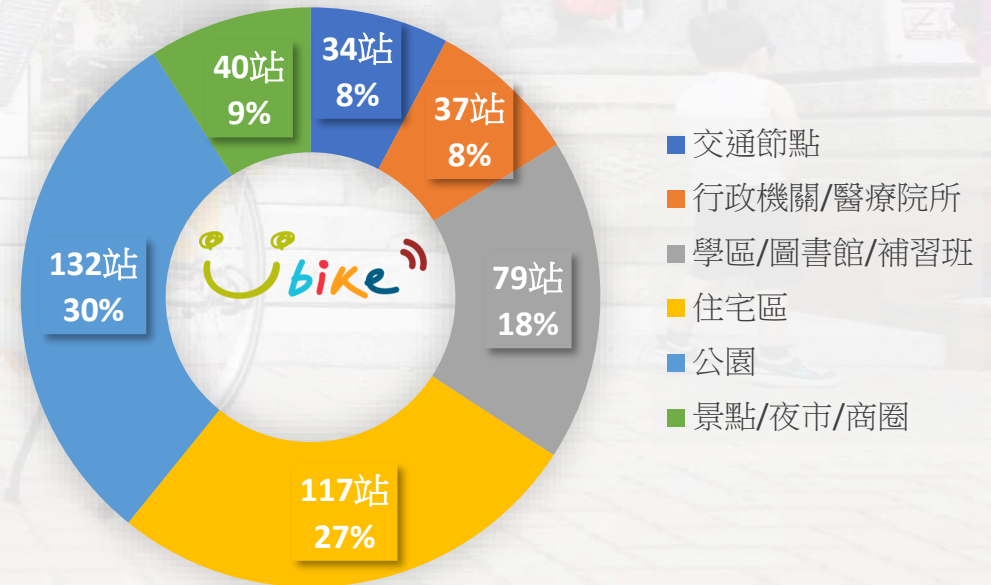


公共自行車站點分布圖(依行政區統計)

# 建置現況



站點屬性	站數
交通節點	34
行政機關/醫療院所	37
學區/圖書館/補習班	79
住宅區	117
公園	132
景點/夜市/商圈	40



# 站點屬性

## 連結公共運輸場站

**鐵路** 台鐵各站(除拔林站外)  
高鐵台南站

臺南市

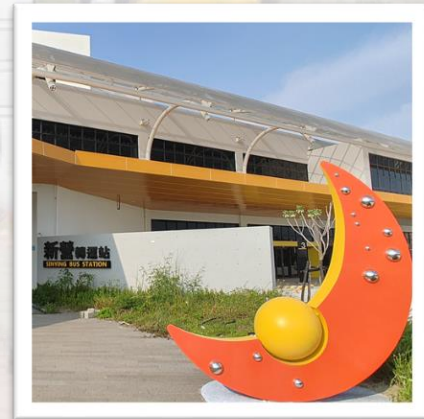
- 後壁
- 新營
- 柳營
- 林鳳營
- 隆田
- 拔林
- 善化
- 南科
- 新市
- 永康
- 大橋
- 臺南
- 保安
- 仁德
- 中洲

- 沙崙
- 長榮大學



## 公路

臺南公園(臺南轉運站)、新營轉運站、  
民生轉運站、永康臨時轉運站、麻豆轉  
運站、玉井客運站、長榮復興(客運站)、  
關廟轉運站、工社站



# 站點屬性

## 兼具通學通勤功能

### 大專(8所/16)

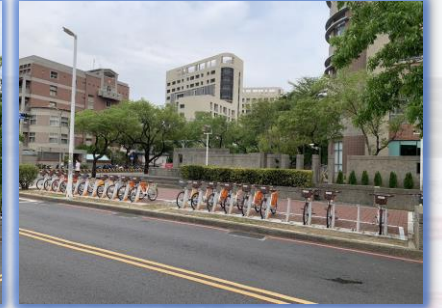
- 成功大學、台南大學、南臺科技大學、臺南應用科技大學、中華醫事科技大學、嘉南藥理大學、陽明交通大學、長榮大學

### 高中、職(23所/49)

- 南光高中、新營高工、新營高中、育德工家、曾文農工、曾文家商、善化高中、北門農工、土城高中、長榮高中、南寧高中、慈幼工商、長榮女中、成大附屬南工、南大附中、大灣高中、臺南一中、臺南二中、臺南女中、臺南高商、新化高工、新豐高中

### 國中、小(40所)

- 新營：南新國中、新營國小
- 安南：九份子國中小、長安國小等3所
- 安平：安平國中等2所
- 北區：延平國中、賢北國小
- 南區：新興國中、新興國小等4所
- 東區：忠孝國中、勝利國小
- 永康：鹽行國中、永康國小等5所
- 善化：蓮潭國中小、大成國小
- 麻豆：麻豆國中、麻豆國小
- 仁德：仁德國中等3所
- 歸仁：歸南國小等2所
- 山上國小、六甲國小、後壁國小  
南科實中-國中部、新化國中、關廟國小



# 營運情形-周轉率

## 平假日

月份	平日		假日		總計	
	使用次數	周轉率	使用次數	周轉率	使用次數	周轉率
113/03	242,607	2.48	129,182	2.77	371,789	2.58
113/02	176,654	2.63	163,423	2.60	340,077	2.62
113/01	250,639	2.49	85,272	2.43	335,911	2.47
112/12	271,100	3.05	151,987	3.61	423,087	3.23
112/11	278,866	3.23	116,625	3.71	395,491	3.35
112/10	228,311	3.08	117,752	3.68	346,063	3.26

## 2.0 & 2.0E

月份	2.0		2.0E	
	使用次數	周轉率	使用次數	周轉率
113/3	268,781	2.09	103,008	6.65
113/2	250,605	2.17	89,472	6.17
113/1	241,115	2.01	94,796	6.12
112/12	312,574	2.71	110,513	7.13
112/11	289,456	2.81	106,035	7.07
112/10	250,474	2.74	95,589	6.37

周轉率:每輛車被使用次數，統計至113.3.31(近半年)



# 營運情形-熱門場站

## 綜合排序

排名	場站名稱	日均量
1	臺南車站(前站二)	423
2	臺南車站(前站一)	419
3	新營車站	375
4	成大公園	246
5	臺南車站(前鋒路)	220
6	臺南二中	181
7	部立臺南醫院	178
8	臺南公園 (臺南轉運站)	157
9	赤崁樓	150
10	勝利大學路口	144

## 運輸場站

排名	運輸場站名稱	日均量
1	臺鐵臺南站	1062
2	臺鐵新營站	375
3	臺南公園 (臺南轉運站)	157
4	臺鐵大橋站	150
5	保安轉運站	117
6	臺鐵善化站	113
7	臺鐵永康車站	89
8	臺鐵南科車站	76
9	民生轉運站	47
10	臺鐵新市站	37

## 各級學校

排名	校名	日均量
1	成功大學	742
2	臺南二中	181
3	臺南一中	124
4	臺南高商	119
5	新營高中	90
6	嘉南藥理大學	87
7	新營高工	86
8	善化高中	78
9	新營國小	71
10	臺南大學	57

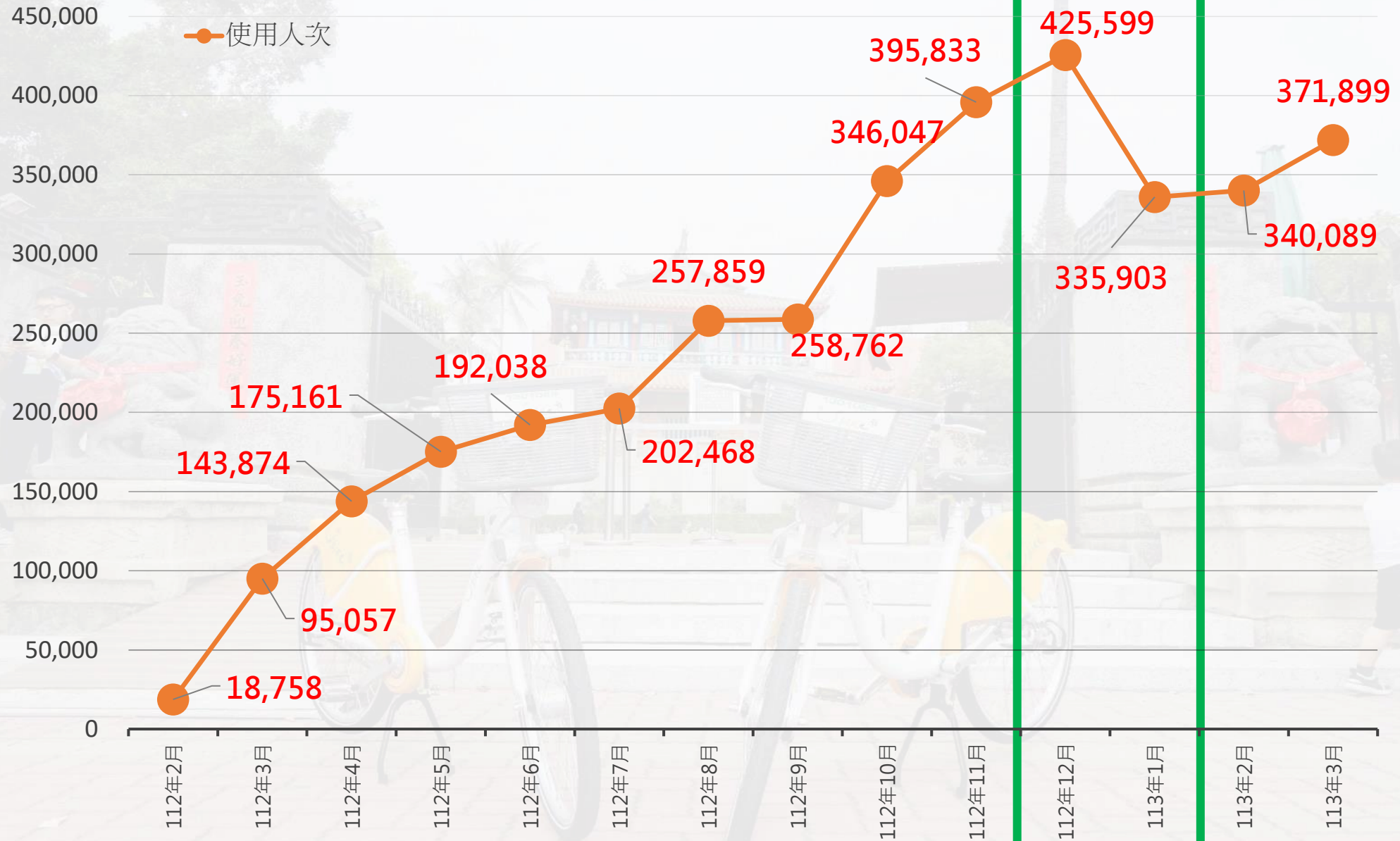
日均量：該站每日平均總借用次數(113.1.1至113.3.31)

# 營運情形-前10大起訖站點

通學

排名	起	迄	周均次數
1	保安轉運站	嘉南藥理大學	487
2	嘉南藥理大學	保安轉運站	441
3	臺南車站(前站一)	臺南二中	331
4	善化高中	善化車站	319
5	新營高工	新營車站	314
6	新營車站	新營高工	304
7	臺南二中	臺南車站(前站二)	299
8	臺南車站(前站二)	臺南車站(前站二)	264
9	新營車站	新營車站	261
10	新營高中	新營車站	258

# 營運情形-使用人次



# 營運情形-使用卡別



## 悠遊卡

- 112年：60.04%
- 113年：53.72%



## 一卡通

- 112年：25.70%
- 113年：33.67%



## 信用卡

- 112年：14.27%
- 113年：12.61%



## 市民卡

- 112年11.64%
- 113年9.34%

## TPASS

- 112年7.51%
- 113年18.35%

## 一般卡

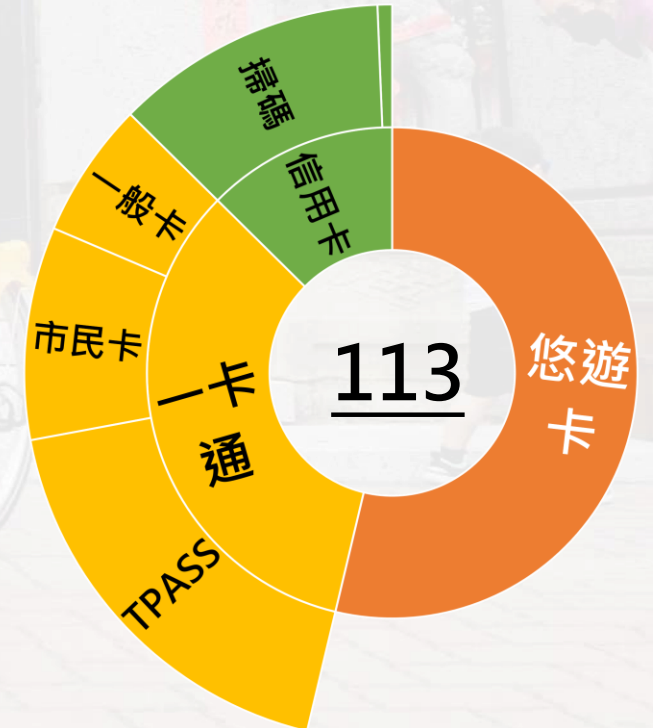
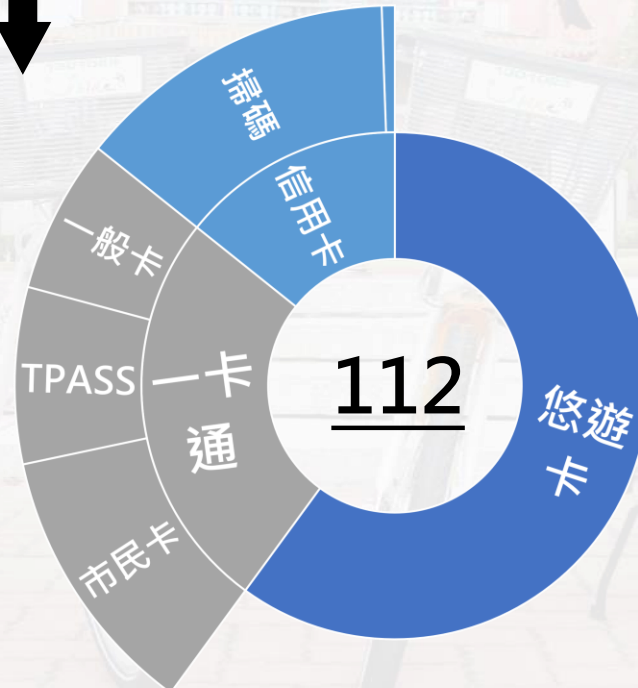
- 112年6.55%
- 113年5.67%

## 掃碼

- 112年13.71%
- 113年11.97%

## 單次

- 112年0.64%
- 113年0.56%



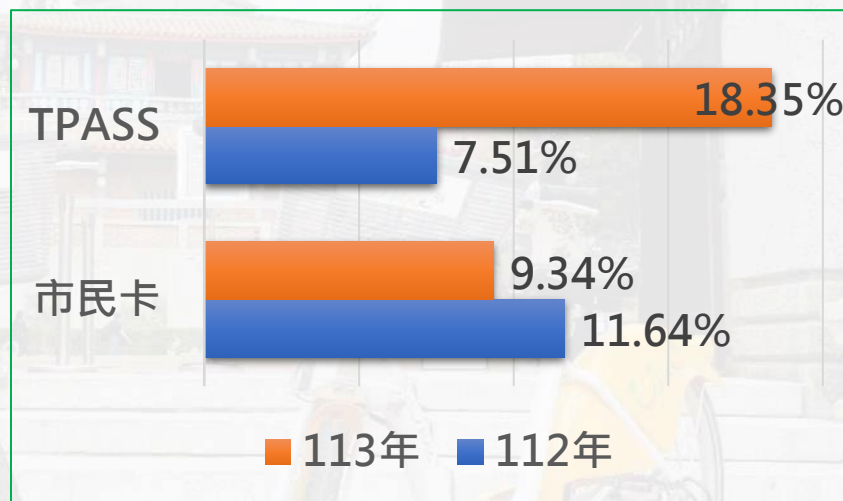
# 結語

## 使用特性

- 平日以通勤、通學為主
- 周轉率：
  - 假日高於平日，旅遊、休閒功能為主
  - 電輔車2.0E高於一般車2.0

## 使用費率

- 市民卡：
  - ✓ 113年1月1日起  
YouBike 2.0全時段半價  
YouBike 2.0E每30分鐘補助10元
  - ✓ 113年使用TPASS比例增加  
市民卡、悠遊卡轉移使用TPASS



## 建議優先使用TPASS

- YouBike 2.0、YouBike 2.0E 會員於台南市借車，不限次數每趟前30分鐘免費。  
(須先至YouBike 2.0官網註冊會員並完成卡片綁定，卡片餘額須大於等於0元)



簡報結束

恭請裁示