



臺南  
TAINAN  
400



# 大台南公車智慧等車服務

報告單位：台南市公共運輸處

報告人：處長吳僊之

2024.8.20

# 等公車，司機和乘客都很難放心

要注意路況，還要注意  
站牌有沒有人招手.....



路上車這麼多，司機  
會不會沒看到我招手...



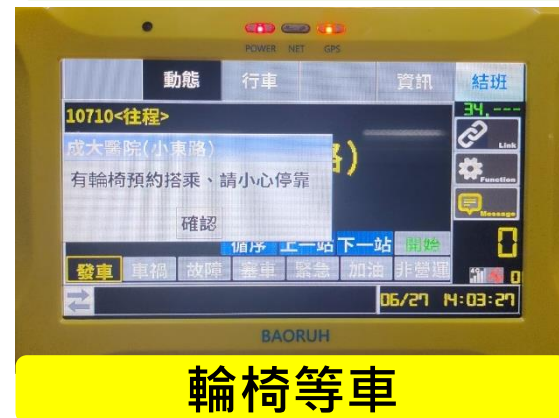
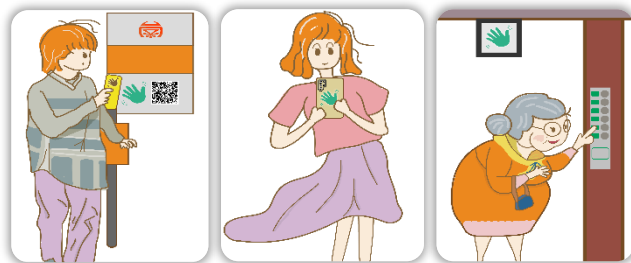
# 全國首創的整體解決方案-智慧等車服務

在成熟的公車動態系統上  
擴充新功能

系統傳送等車訊息至車機，直接通知公車駕駛  
訊息過站後消失，不影響駕駛行車安全



各種型式的站位都可以使用



# 方法1-大台南公車APP「我要上車」功能

下載或更新大台南公車  
APP



Android



iOS

1. 選擇乘車站位



	往高鐵嘉義站	往佳里站
1	49分	佳里站
2	60分	佳里公園
3	62分	蕭壩文化園區
4	65分	奇美佳里分院
5	67分	佳里興
6	69分	營頂
7	1時1分	大灣
8	1時4分	學甲區公所
9	1時8分	學甲國中
10	1時27分	學甲區公所
11	1時51分	學甲國中
12	1時53分	高橋

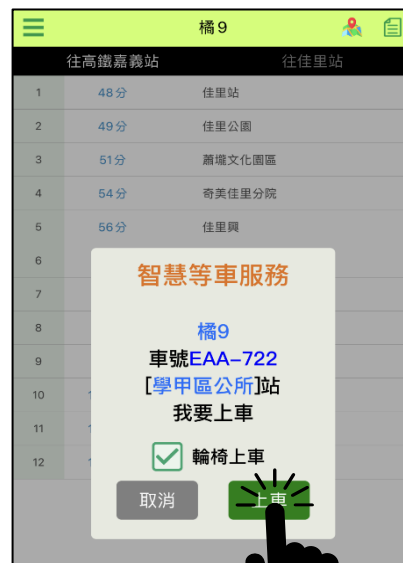
動態列表

2. 點選我要上車



我要上車

3. 點選「上車」



來車資訊  
貼心功能：勾選「輪椅上車」

4. 系統通知駕駛



確認OK

# 方法2-掃描站牌上「虛擬智慧站牌」QRcode

在70路、橋9及橋9-1等3條路線共114處站位全面使用

1. 掃描虛擬站牌



打開手機掃描

2. 點選我要上車



動態列表

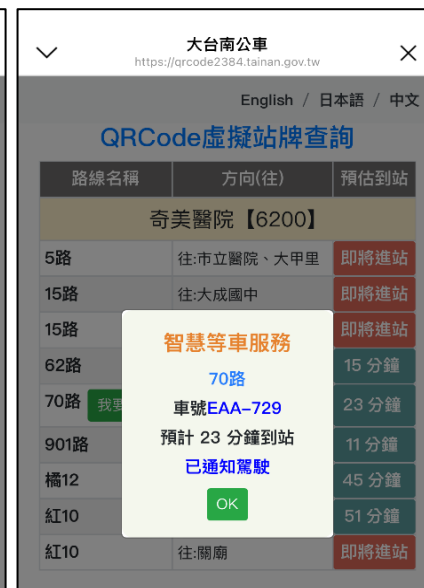
3. 點選「上車」



來車資訊

貼心功能：勾選「輪椅上車」

4. 系統通知駕駛



確認OK

# 方法3-候車亭上車按鈕及服務燈設施

## 19處候車亭設置上車按鈕及服務燈

1. 使用上車按鈕



候車亭按鍵式鍵盤

2. 按下搭車路線



按下搭車路線  
(長按可取消)

3. 民眾確認及系統通知駕駛



小燈顯示路線  
供民眾確認  
並搭配語音提示



車機通知駕駛  
站體燈號輔助顯示  
(通過後熄滅)

# 台南智慧等車-特色與展望

每月逾3萬人次使用！  
榮獲本府「創新提案競賽」優等獎！

## 重體驗

乘客在所有站位的行為一致  
也同時重視司機的使用體驗

## 全方位

在所有站位皆可使用  
3種用法提供全方位解決方案

## 省成本

用資通訊技術取代實體設備  
低單價發揮高效果  
小成本做大事

## 易普及

結合既有站牌  
太陽能照明  
無供電問題  
加速普設

113年下半年  
幹支線公車  
系統下放、測試上線



114年上半年  
市區公車  
系統下放、測試上線



114-115年  
於候車亭、站牌  
實體佈建



簡報結束 敬請裁示