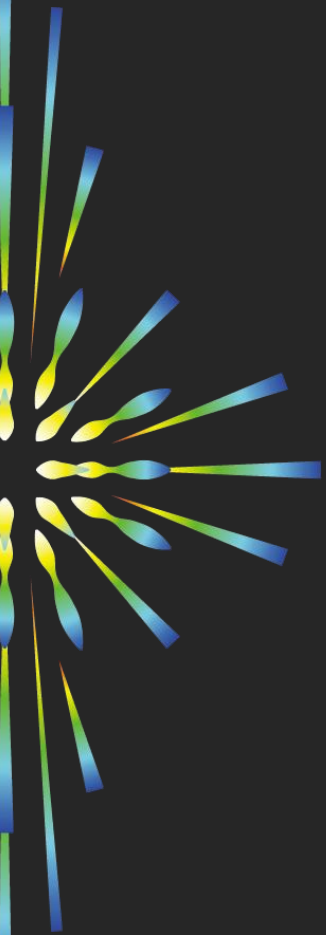




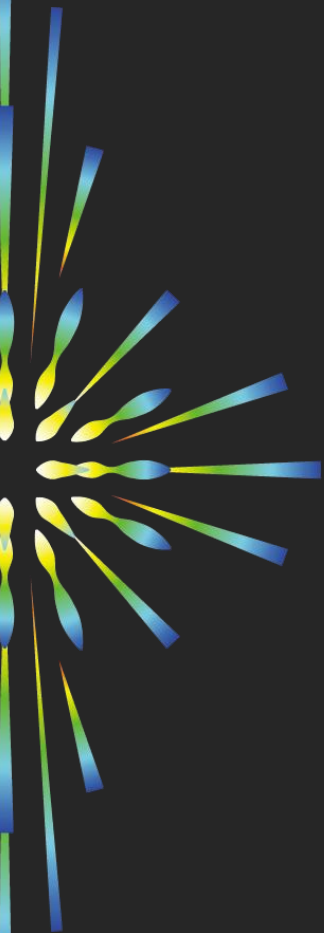
2022月津港燈節

市政會議專案報告



策 展 主 題
禮 物
PRESENT

PRESENT這個常見的英文單詞，擁有「禮物」和「現在」兩個意涵，也象徵了本次燈節期盼所有觀眾把握當下珍惜此刻的深刻寓意。



1/22 - 2/28

5大燈區 18場跨域共演 38天展期 72組藝術團隊 83組藝術作品隊創作

歷 年 最 大



1

南臺首展

teamLab團隊打造沉浸式光影互動專場



2

秘境開啟

車站燈區、新創燈區
點亮鹽水特殊自然生態地景



3

跨域共演

開幕、新春、跨域
演出展現燈節跨域
舞台魅力



4

水上船屋

8艘水上船屋營造
燈節多元藝術場域



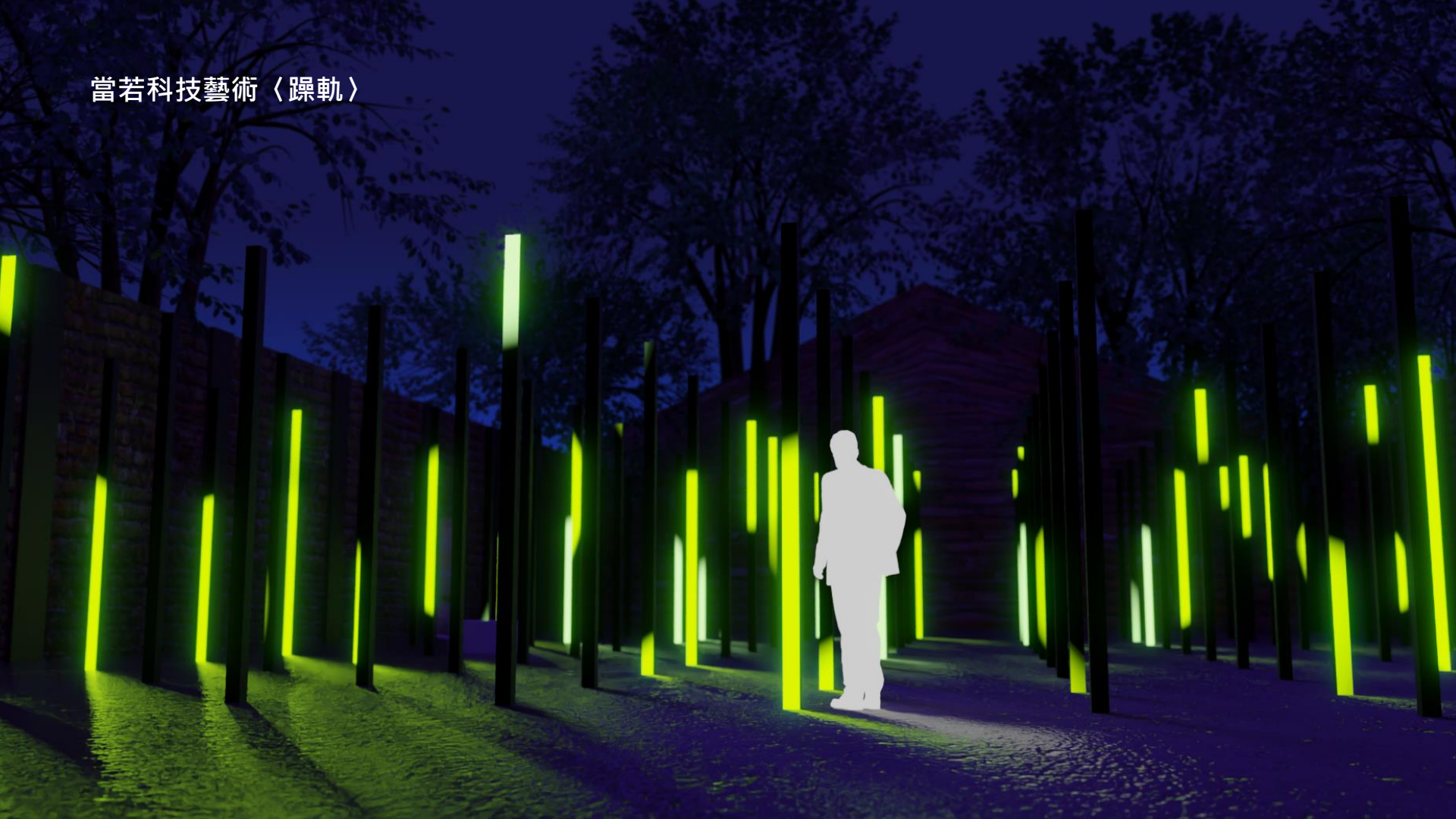
teamLab 〈彩繪水族館〉



404.N.F 〈她說〉

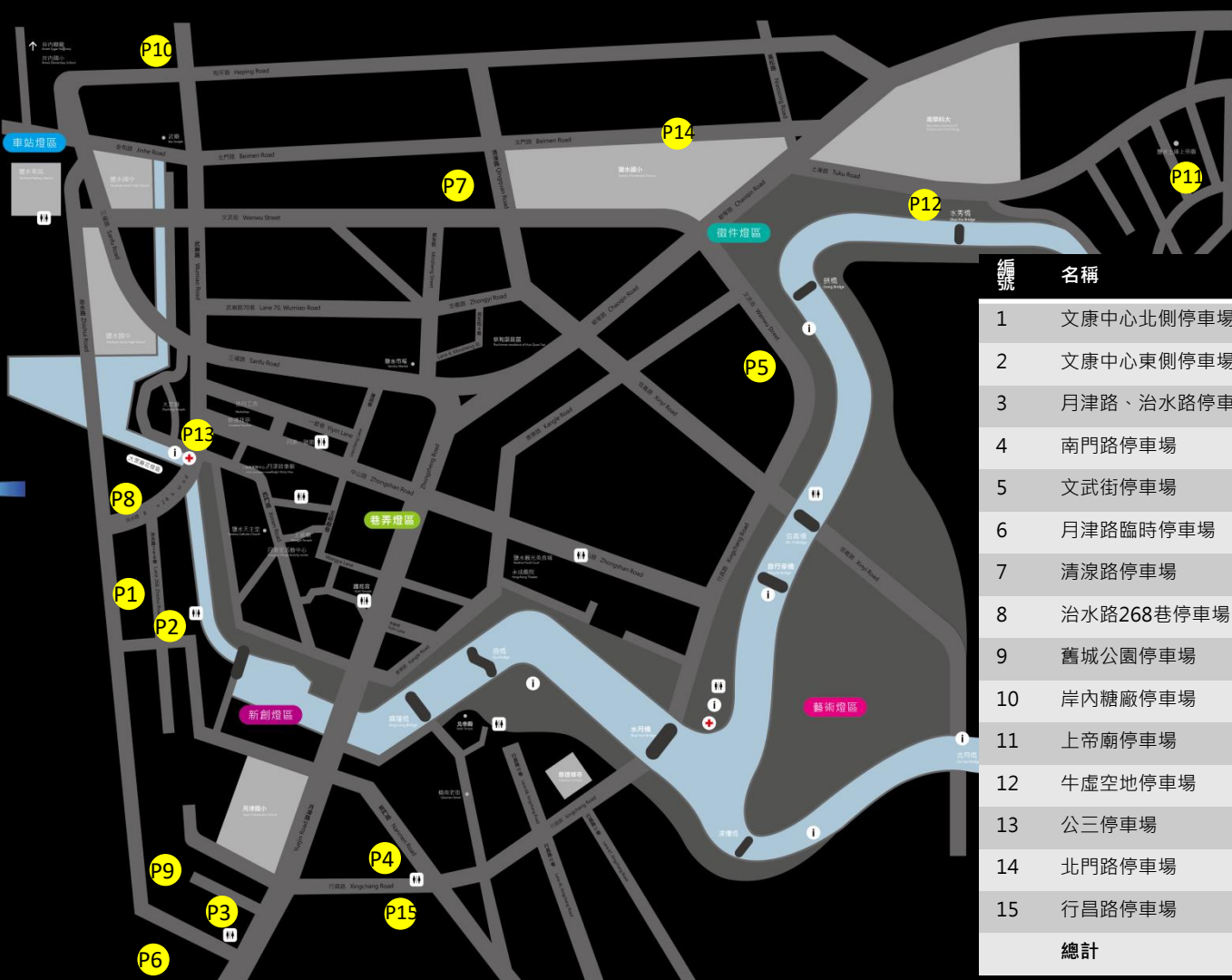


當若科技藝術〈躁軌〉



停車規劃 (交通局協助)

小型車 | 2,396席
大型車 | 8席



編號	名稱	小型車	大型車
1	文康中心北側停車場	61	
2	文康中心東側停車場	74	
3	月津路、治水路停車場	64	
4	南門路停車場	112	
5	文武街停車場	21	
6	月津路臨時停車場	22	
7	清涼路停車場	44	8
8	治水路268巷停車場	22	
9	舊城公園停車場	100	
10	岸內糖廠停車場	280	
11	上帝廟停車場	20	
12	牛虛空地停車場	100	
13	公三停車場	30	
14	北門路停車場	106	
15	行昌路停車場	20	
	總計	2,396	8

大眾運輸
(交通局協助)



公車加密班次

新營火車站至會場由棕幹線、棕區間、棕1、棕2、棕3、公路客運7407、7408、7410等8線提供服務，活動期間每日18時起增開「新營-鹽水」區間車20班，共184班；元宵節當日再加開18班，並且延長服務至翌日凌晨1時。

新營綜合轉運站-鹽水信義路

併由公車加密班次提供服務，另橘9、橘9-1(每日28班次)亦停靠轉運站，服務往返高鐵嘉義站。

新營太子宮-橋南老街

以棕3配合需求時段開行區間車提供服務(屬基本里程範圍內)，並宣導持電子票證搭乘為免費。

流廁規劃 (環保局協助)



編號	地點	數量
1	行昌路上	9
2	信義路旁(流廁車)	20
3	南門路停車場(流廁車)	10
4	治水路停車場	5
5	治水路與月津路口停車場	5
6	鹽水車站	5
7	點心城	20
	總計	74



防疫規劃

1. 戶外及室內展區安排防疫工讀生不定期巡視，加強宣導請民眾保持社交安全距離、全程配戴口罩，落實相關防疫措施。
2. 室內展區及現場服務台設置實名制參觀民眾google表單登記區、體溫測量器材。
3. 活動服務台提供酒精乾洗手液及體溫測量器材等防疫用品供民眾使用。
4. 室內外展場設置防疫標語告示、防疫告示圖卡。
5. 加強官網、社群媒體、新聞媒體等宣導有關參加活動之防疫措施。
6. 持續追蹤進行防疫措施滾動式修正。

開幕規劃



- 時間 | 1/22(六)
- 地點 | 浮動平台

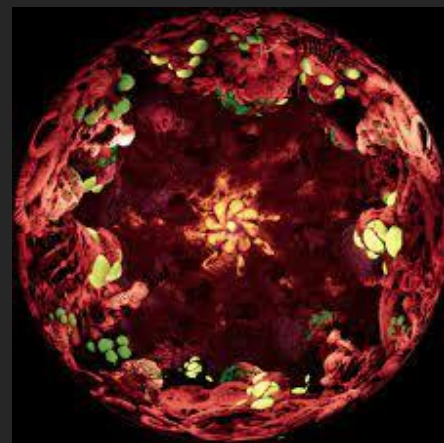
首度引進無人機、無人船聯合展演，搭配人氣團體告五人，陸海空共演呈現月津港燈節限定的華麗開場

周邊活動



- ▶時間 | 1/23(日)、2/5(六)-6(日)、2/12(六)-13(日)
- ▶地點 | 車站燈區

新媒體藝術家專場演出



- ▶時間
2/19(六)、
2/26(六)
- ▶地點
新創燈區

新媒體藝術藝
術家專場演出



- ▶時間
春節期間
- ▶地點
浮動平台

新春特別演出

歡迎大家
來看展

