

## 預計範圍

- A1新化高中段：新設校園人行空間，約390m
- A2新化國小段：優化校園人行空間，約150m
- A3新化國中段：新設校園人行空間，約220m
- B1~4路口號誌標線改善：民生信義路口、民生中興路口、民生中山路口及民生忠孝路路口

## 預計工作項目

1. 預計建立實體分隔型人行道約0.76公里
2. 預計四路口安全改善16處
3. 預計三校校園周邊人行空間改善串聯
4. 預計停車及植栽空間優化
5. 預計綠美化街角休憩及停等空間







1 校園內步道周邊植被裸露



2 轉彎處圍牆造成視覺死角



3 圍牆形式封閉，近鄰路肩



4 圍牆內尚有腹地提供通行



5 設施缺乏維護修繕



6 行人、自行車動線不佳



7 校門口缺乏人車分流

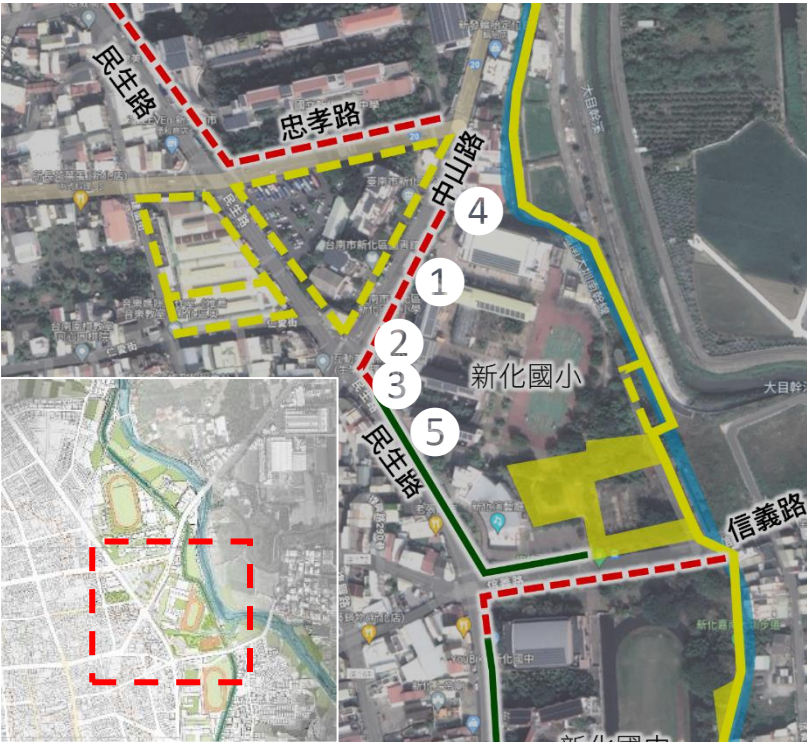


8 南側忠孝路無人行道



9 西側民生路人無行道





① 汽機車接送停等區動線紊亂



② 缺乏腳踏車及步道的空間劃分



③ 路口斜坡道不符無障礙通行



④ 接送區步道狹窄，鋪面破損



⑤ 轉角空間視覺阻隔安全不佳



學童通行穿越與機車停車區人車(包含停車)動線衝突







1. 配合既有現況，**設置停車彎及設施帶**，提供優質的市容景觀
2. 管線單位合作，重新調整既有**電桿位置或採電桿電纜地下化**，提升市容景觀。
3. 設施帶結合**雨水花園設施**，提倡永續環境的理念。

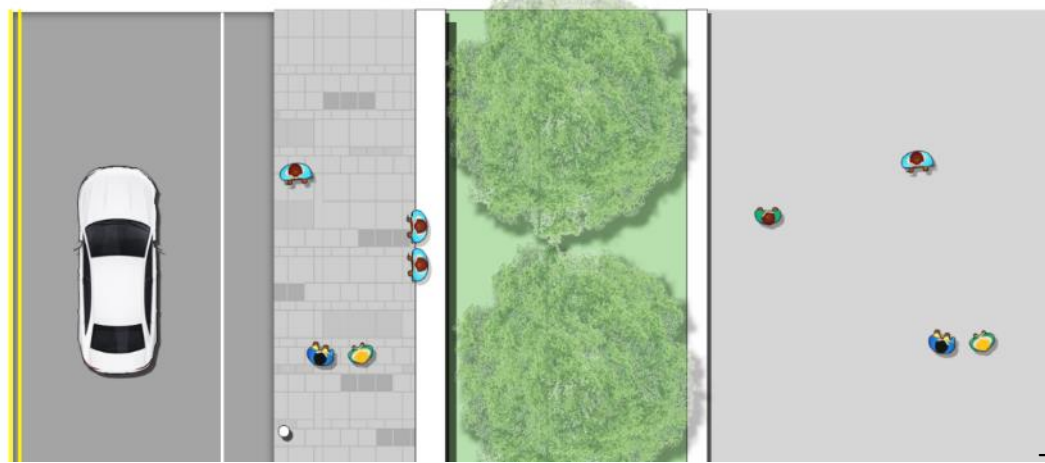
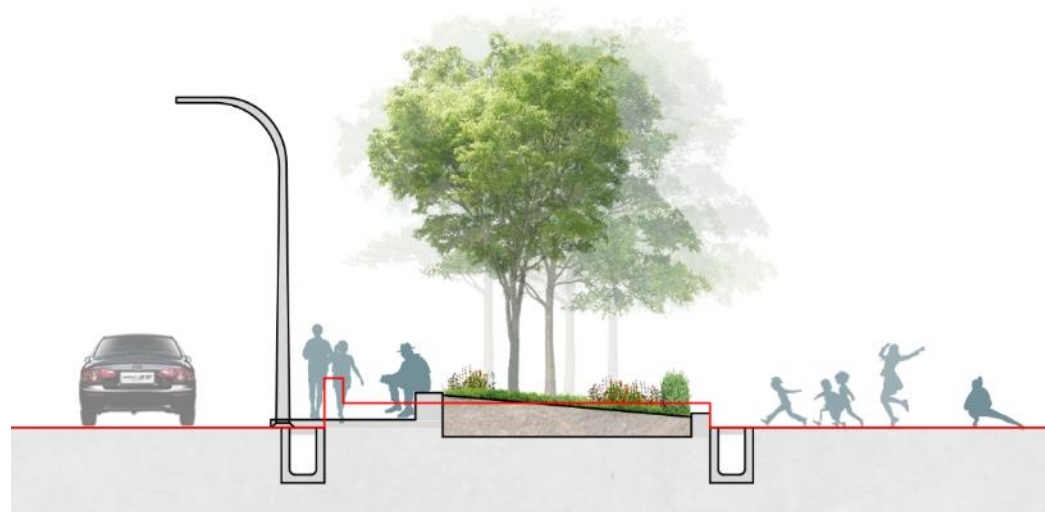
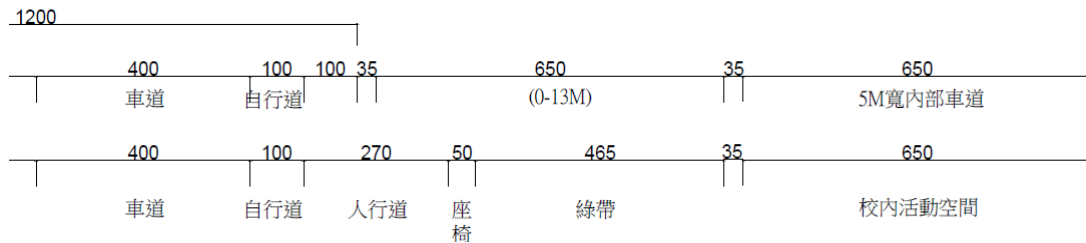




- 1.配合路口號誌標線調整，優化既有人行道空間，**改善街角空間使用**，提升學童停等空間安全性。
- 2.透過**學校腹地退縮**，重新安排家長停等和接送區，以**緩解路口交通擁堵**，建立專用的接送通路，避免影響學童上下學動線。
- 3.既有綠帶調整為**連續綠帶及雨水花園**，做為國小周邊環境教育主題。



1. **校園退縮空間**，新設人行步道，提供足夠的步行安全空間
2. 調整遷移既有中小喬木及保留大樹，規劃可供**停等休憩的步行空間**
3. **街角空間改善**，提供安全通學步道，改善校園周邊景觀和友善居民生活空間

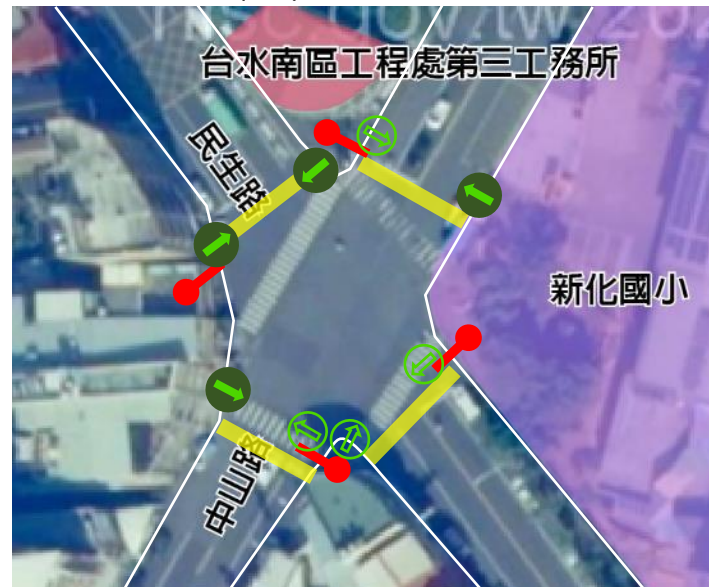




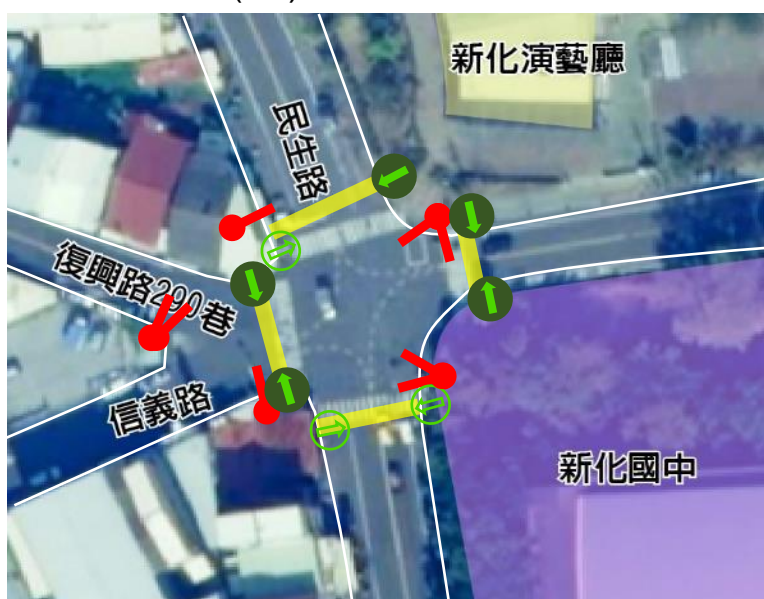
民生忠孝路路口(B1)



民生中山路口(B2)



民生信義路口(B3)



民生中興路口(B4)



1. 行穿線退縮
2. 縮短行穿線距離
3. 適度縮小半徑的路口轉角
4. 增設行人專用號誌
5. 配合各路口搭配路口路型調整、提供安全停等空間、優化路口照明、增設人行道以及擴大路口等
6. 路口全面修復完成

既有交通號誌(紅綠燈)	
既有行人專用號誌	
調整/增設行人專用號誌	
行穿線改善	