

抄本

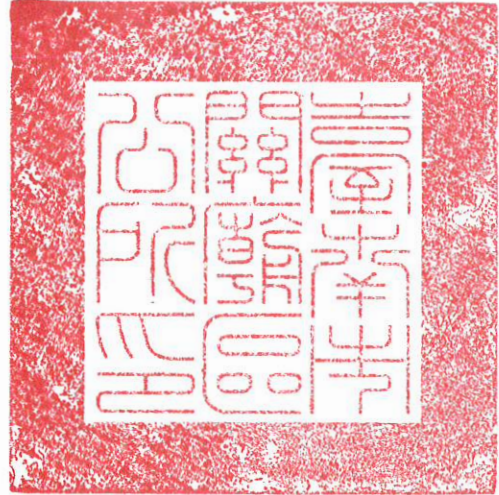
發文方式：電子交換（第三類（一般））

檔號：

保存年限：

## 臺南市關廟區公所 公告

發文日期：中華民國113年1月2日  
發文字號：南關所建字第1120973460號  
附件：



主旨：公告「臺南市關廟區龜洞段185-2地號（部分）、186地號（部分）、186-1地號（部分）、186-2地號（部分）為現有巷道」，並自112年12月29日零時起發布生效，特此公告周知，請查照。

依據：

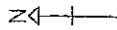
- 一、行政程序法第100條及臺南市建築管理自治條例第6條第1項第1款等相關規定辦理。
- 二、臺南市政府辦理都市計畫土地現有巷道申請指定建築線執行要點第7條規定。

公告事項：

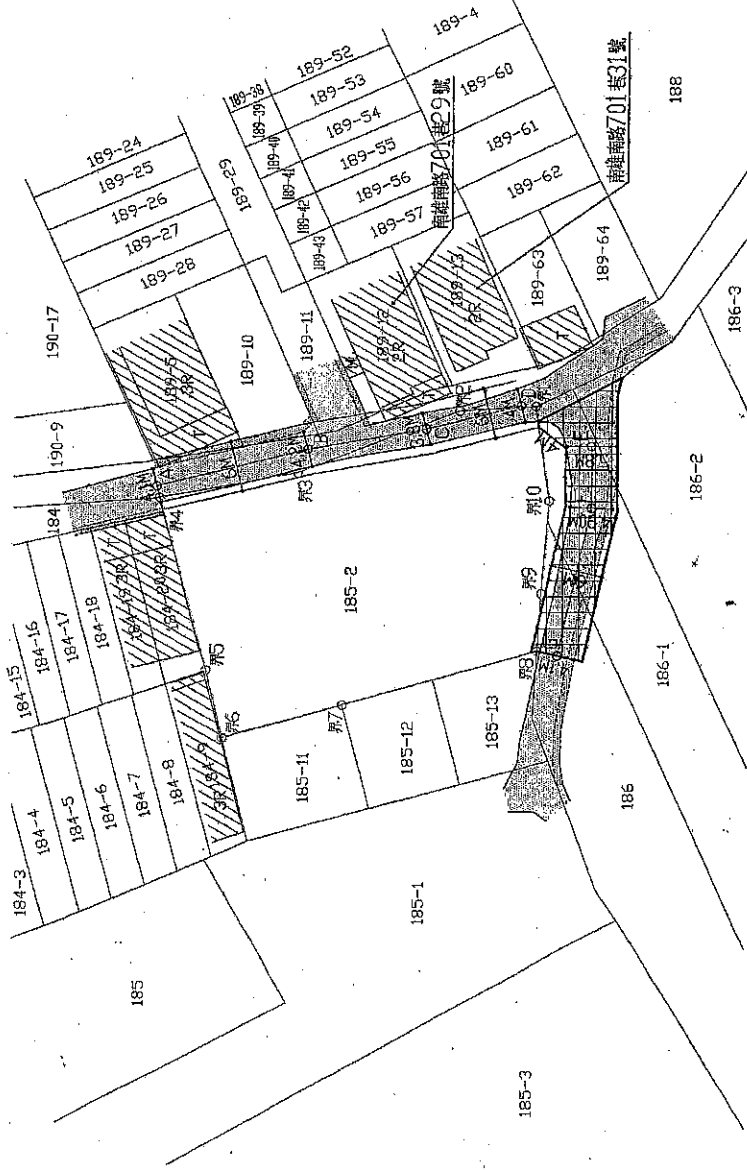
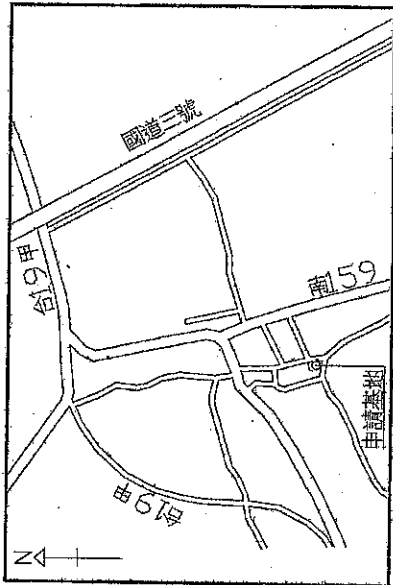
- 一、公告地點：臺南市政府工務局公告欄及網站公報、本所公告欄，抄本張貼臺南市關廟區龜洞里辦公處及巷道現場。
- 二、公告內容：現有巷道公告圖。
- 三、如對本案行政處分不服，得自本處分公告30日內，依訴願法第58條第1項之規定，善具訴願書經由臺南市政府訴願管轄單位起訴願。

區長 李賢村

擬公告臺南市關廟區龜洞段185-2(部分),186-1(部分),186-2(部分),186-3(部分)等地址為現有巷道範圍圖

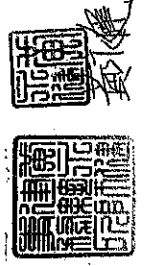


位置圖



- 圖例
- 基地：[Hatched box]
  - 現有房屋：[Hatched box]
  - 現有區分：[Hatched box]
  - 計畫現狀：[Hatched box]
  - 道路：[Line with dashes]
  - 巷道：[Line with dashes]
  - 進位：[Line with dashes]
  - 現有房屋中心線：[Dotted line]
  - 區分界線：[Dotted line]
  - 計畫現狀：[Dotted line]
  - 現有房屋中心線：[Circle]
  - 區分界線：[Circle]
  - 計畫現狀：[Circle]
  - 現有房屋中心線：[Dotted line]
  - 區分界線：[Dotted line]
  - 計畫現狀：[Dotted line]

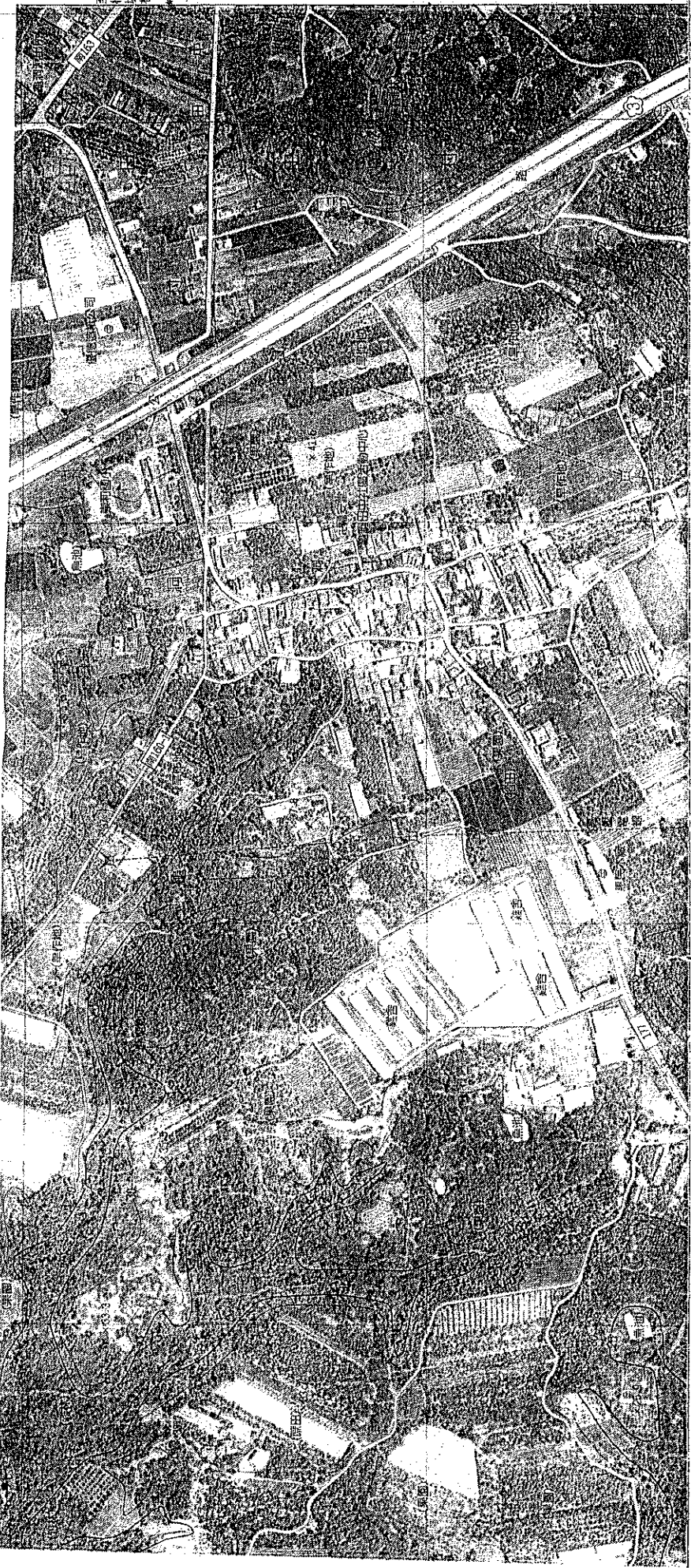
此圖係根據地籍圖及所有權人指界，並經實地查核後繪製，如有錯誤，概不負責。



現況計劃圖  
SCALE 1/600

253400m

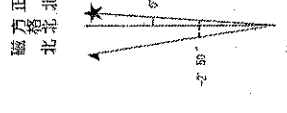
253350m



寺廟、教堂	+
塔、水塔	⊙
發電廠、變電所	⊕
水廠、加油站	⊖
工廠、球場	⊗
電信局、天線	⊘
氣象臺、電信局	⊙
燈塔、溫泉區	⊙
高壓線塔	⊙
三角點、測量控制點	⊙
水塔點	⊙
航測控制點	+
標高點	x
地籍	(M)
計畫線	—
普通線	—

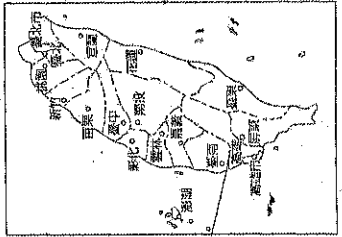


偏角圖



正北方向以臺灣中經緯測量標準，  
磁北方向係中華民國91年平均值  
取定，在空照圖內平均。

本圖繪位圖



行政界線圖



本圖係以縣界線、行政界線內政  
部最新之行政界線資料輸入，圖  
中林等界線及外政界線，係依據  
林務局之林務界線資料輸入。

圖層接合表

紀念	94B-1-003	橋子林	94B-1-005
沙楠農場	94B-1-002	草埔坪	94B-1-004
阿蓮	94B-1-001	崙山頭	94B-1-004

182500m

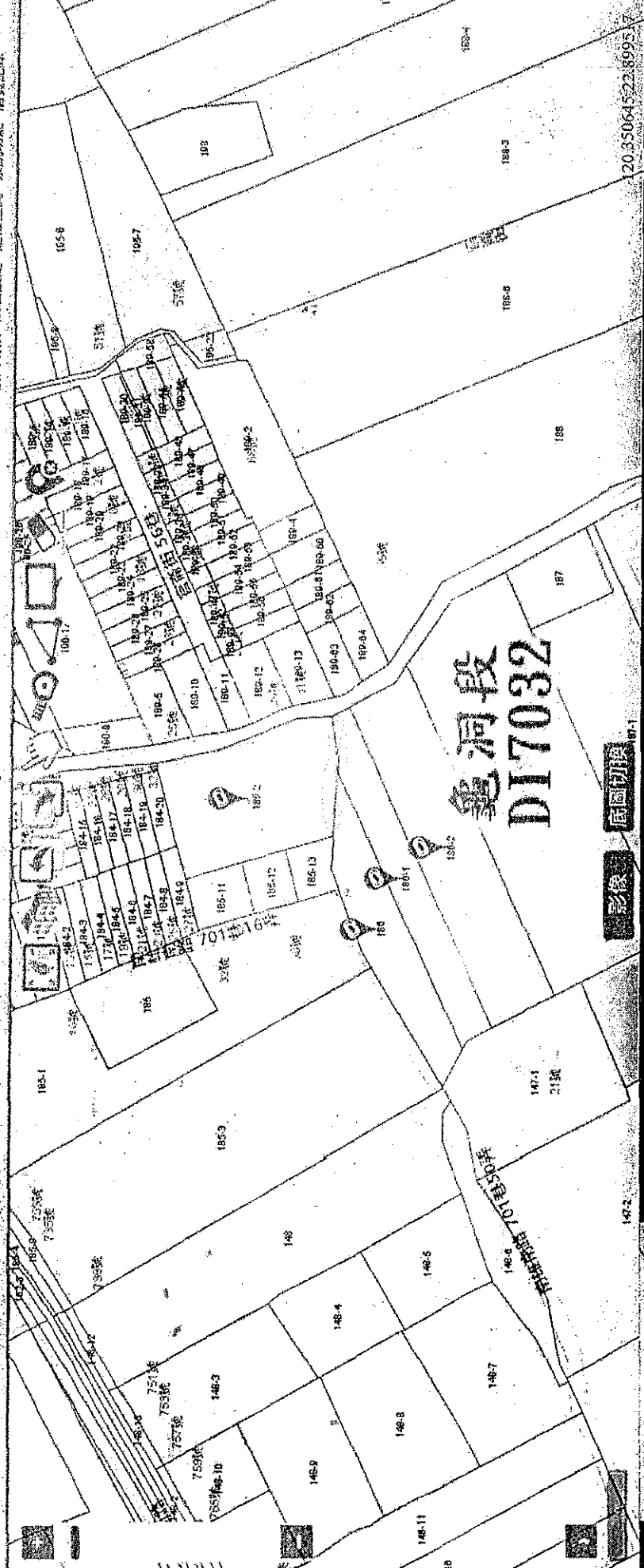
183000m

183500m

184000m

253350m

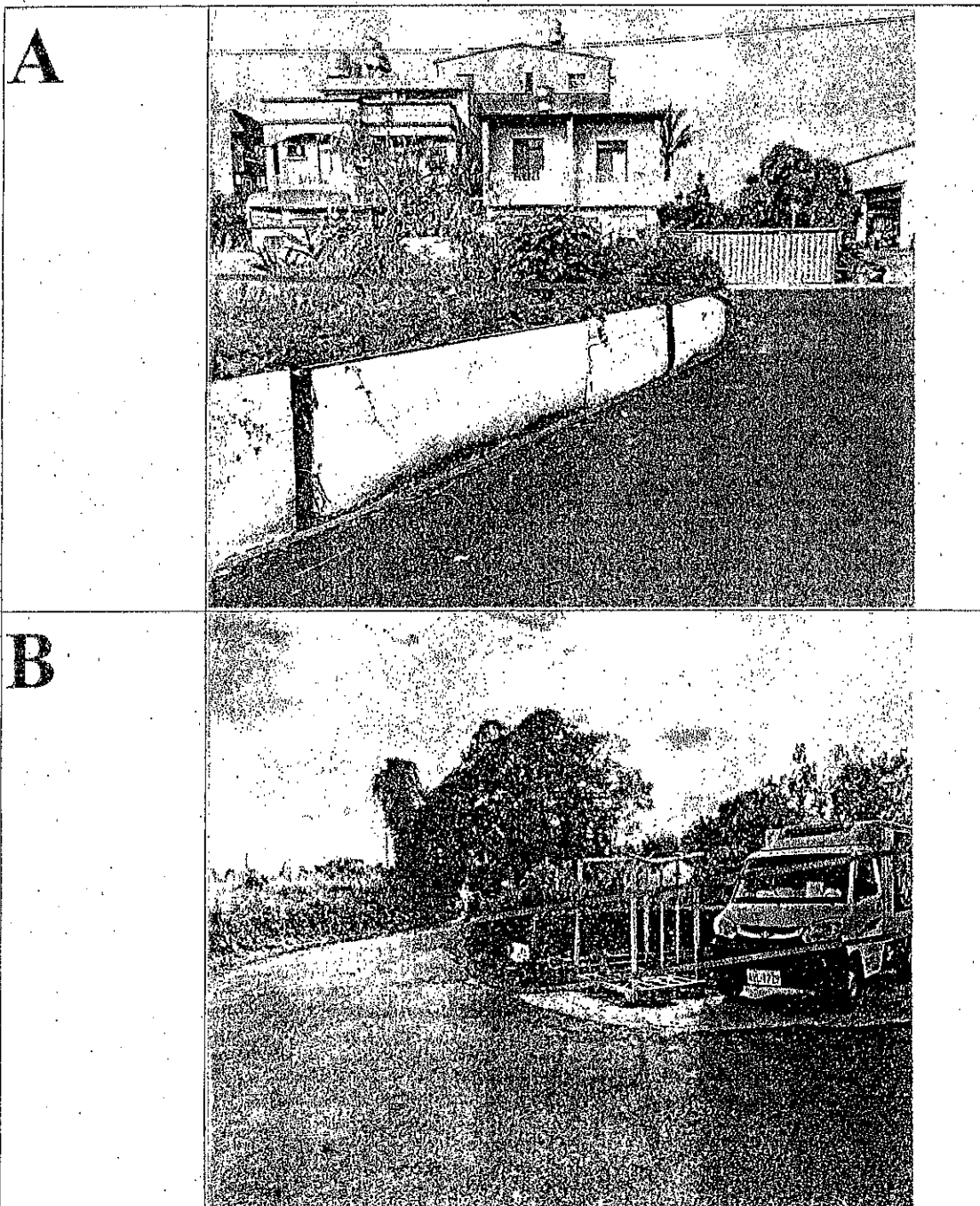
253400m



# 建築基地現況彩色照片

申請人：林裕獻

座落地號：臺南市關廟區龜洞段 185 地號



說明：1. 拍攝時間以申請掛號前 15 天為限

照片與現況相符

2. 拍攝日期：112 年 11 月 19 日

簽章：

林裕獻 