

## 參、行政組織

### 一、行政組織

本市 110 年度府內業務單位計有：秘書處、法制處、新聞及國際關係處、原住民族事務委員會、客家事務委員會、研究發展考核委員會、人事處、主計處、政風處等 9 單位；所屬機關有：民政局、教育局、經濟發展局、農業局、觀光旅遊局、工務局、水利局、社會局、勞工局、地政局、都市發展局、文化局、交通局、衛生局、環境保護局、警察局、消防局、財政稅務局、37 個區公所。

### 二、公務人員

民國 110 年底本府暨所屬機關正式公務人員預算員額 24,348 人，其中市政府 338 人、財政稅務局 408 人、警察局 4,472 人、消防局 1,197 人、衛生局 198 人、區衛生所 352 人、環境保護局 192 人、地政事務所 458 人、戶政事務所 437 人、其他市所屬機關 1,813 人、高中職（含完全中學）447 人、國民中學 4,063 人、國民小學（含幼兒園）8,147 人、區公所 1,752 人，市議會 74 人。

#### (一)按人數、職等別分：

本府及所屬機關實有人數 22,761 人，其中民選首長、政務人員、簡薦委任(派)人員及雇員 6,553 占 28.79%；警察人員 5,243 人占 23.04%；醫事人員 684 人占 3.00%；校長及教師 10,281 人占 45.17%。

#### (二)按教育程度別分：

研究所以上 9,832 人占總人數 43.20%；國內外大學 9,103 人占總人數 39.99%；專科 2,931 人占 12.88%；高中、職校 893 人占 3.92%；國中以下 2 人占 0.01%。

#### (三)按年齡別分：

平均年齡 43.85 歲，其中未滿 30 歲 1,791 人占 7.89%；30 歲以上未滿 40 歲 5,142 人占 22.65%；40 歲以上未滿 50 歲 9,043 人占 39.84%；50 歲以上未滿 60 歲 6,169 人占 27.18%；60 歲以上 552 人占 2.43%。

### 三、地方自治

本市共設有 37 區。

#### (一)市長

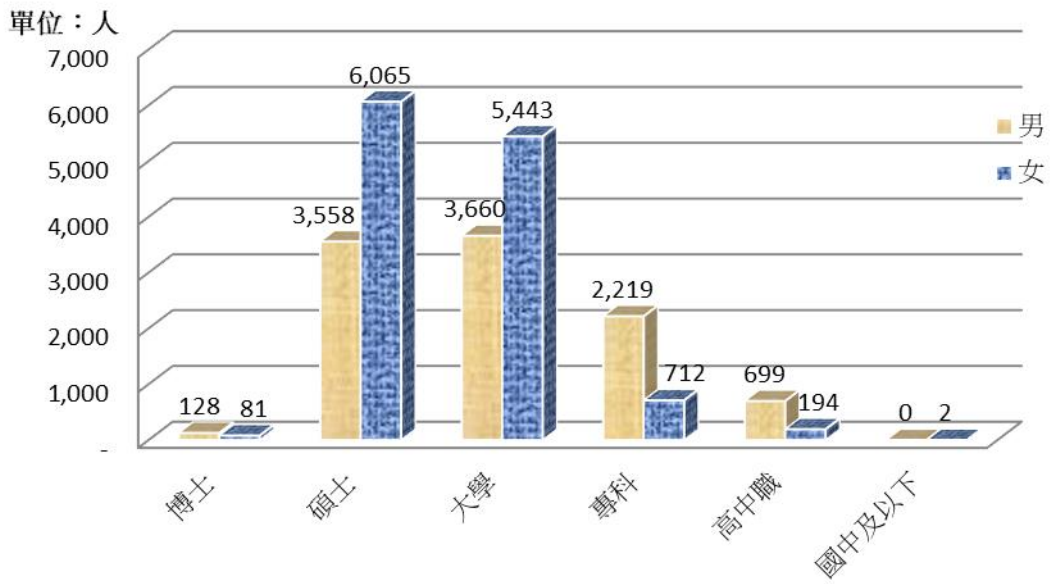
民選第 3 屆市長於民國 107 年 11 月 24 日選舉，投票率 64.01%。

#### (二)市議員

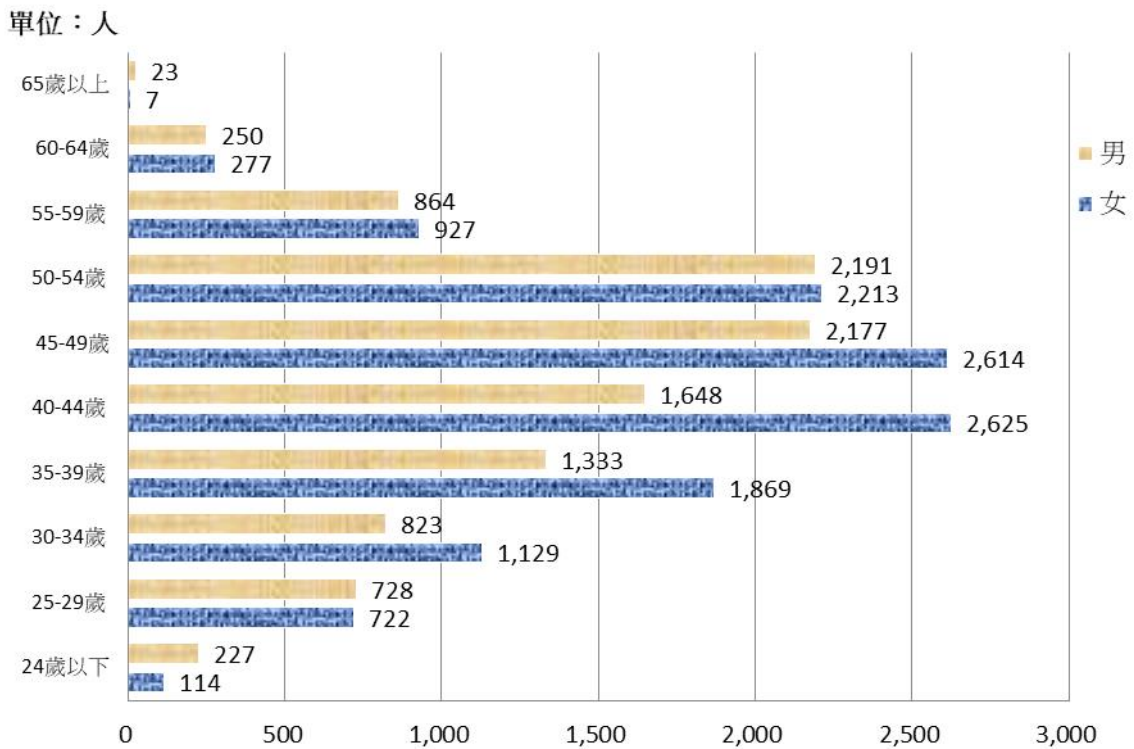
第 3 屆市議員於民國 107 年 11 月 24 日選出，投票率 64.08%。

#### (三)立法委員

立法委員區域選舉，第 10 屆選舉日期為 109 年 1 月 11 日，該屆選民數 1,546,098 人，投票數 1,172,203 票，投票率 75.82%，候選人數 31 名，當選人數 6 名，當選率為 19.35%。

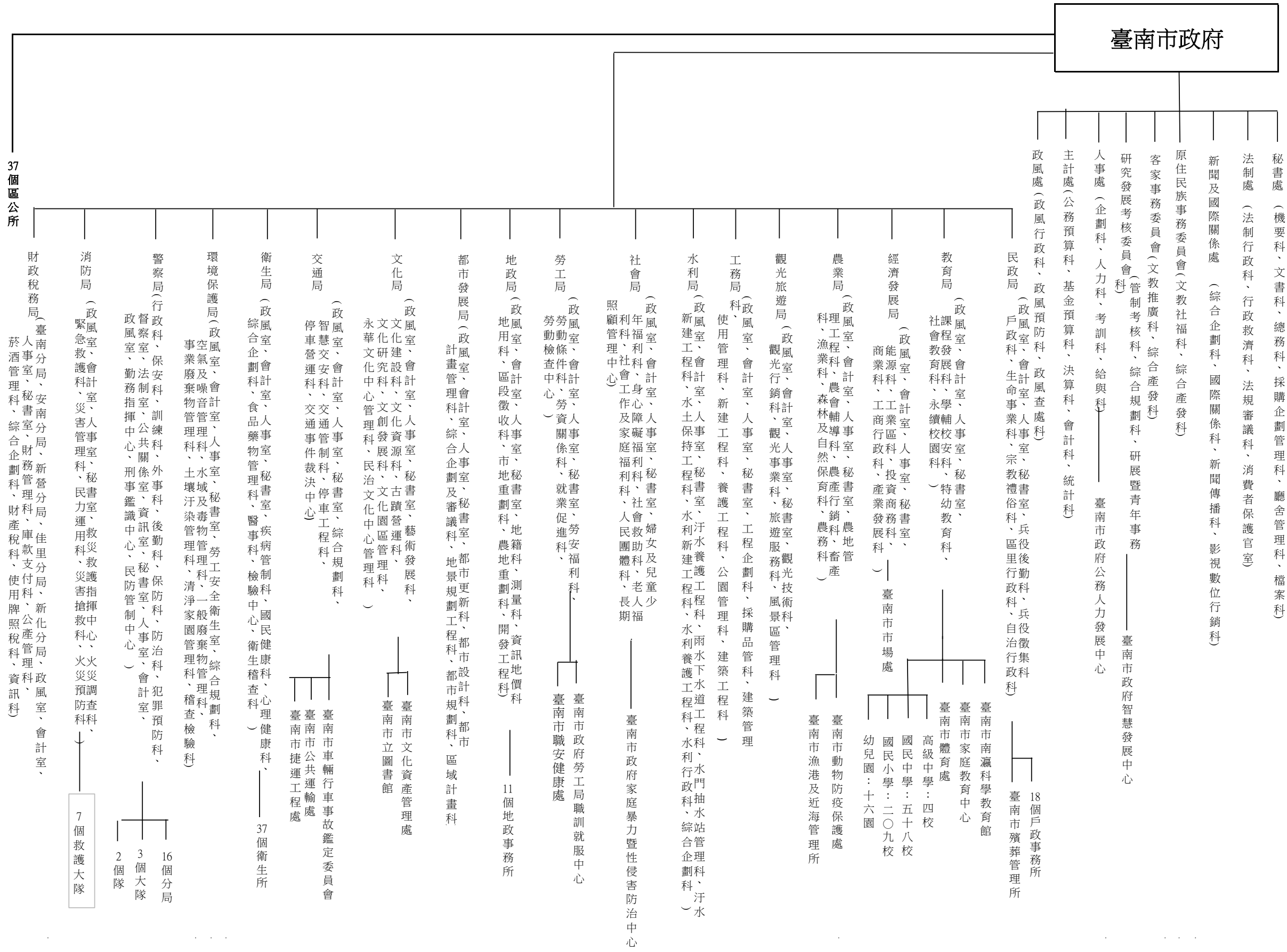


民國 110 年底臺南市各級機關學校公教人員按教育程度分



民國 110 年底臺南市各級機關學校公教人員按年齡分

表3-1臺南市政府行政組織系統(111/1/1)



(一級單位—9個)

(二級機關及學校)

**Table 3-1. Administration System of Tainan City Government (2022.1.1)**

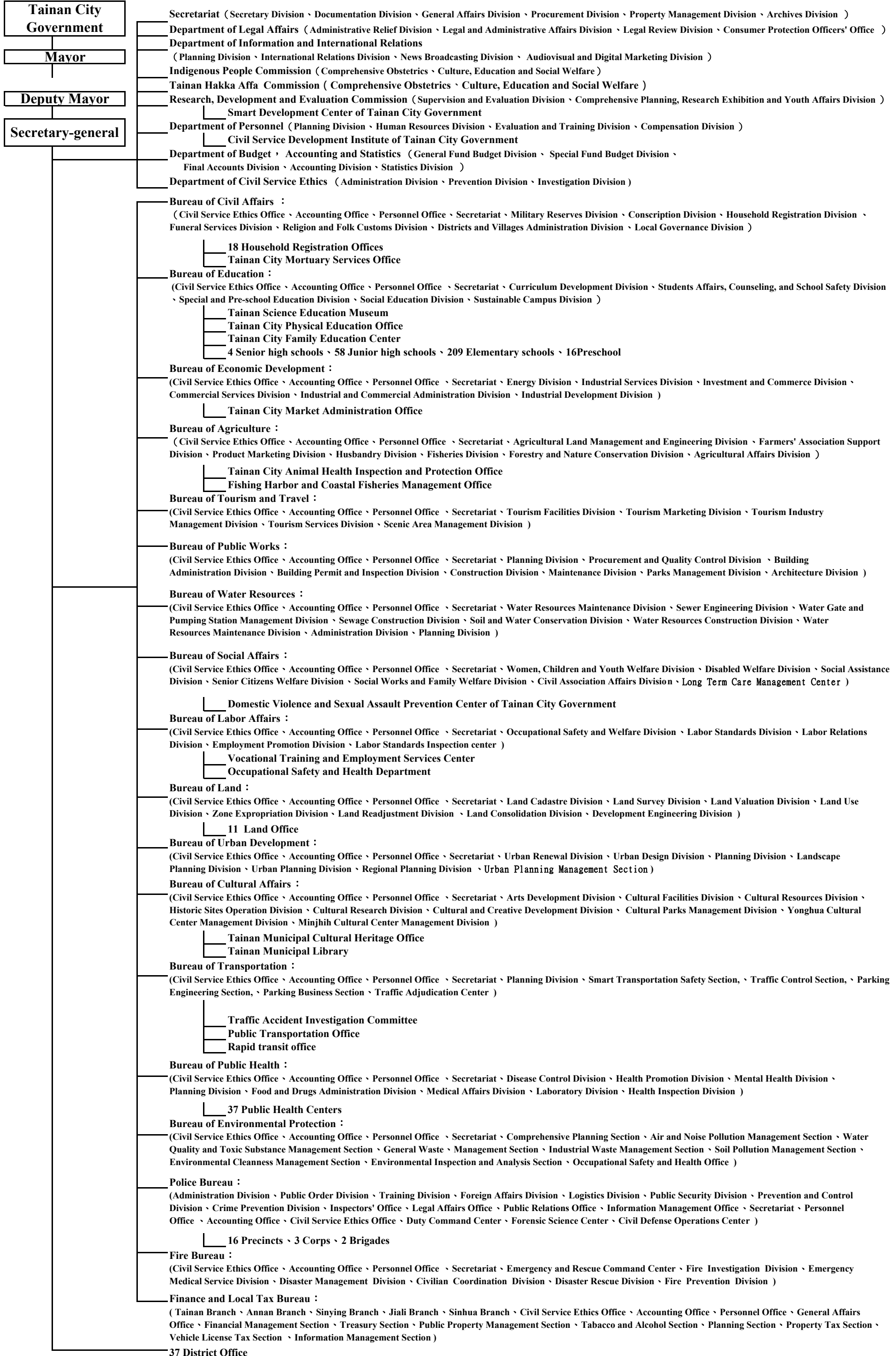




表3-2.臺南市各級機關學校正式預算員額

單位：人

年底別	總計	市議會	市政府及所屬	民政局	殯葬管理所	戶政事務所	教育局及所屬	高中(職)(含完全中學)
End of Year	Grand Total	City Council	City Government & Subsidiaries	Bureau of Civil Affairs	Mortuary Services Office	Household Registration Office	Bureau of Education & Subsidiaries	Senior High (Vocational) Schools (Complete High Schools Included)
民國101年 2012	24,471	70	396	89	19	467	133	486
民國102年 2013	24,489	73	396	89	19	467	133	481
民國103年 2014	24,631	74	429	92	19	464	133	481
民國104年 2015	24,442	74	383	92	19	464	135	506
民國105年 2016	24,161	74	352	92	19	453	149	485
民國106年 2017	24,085	74	352	94	19	437	149	468
民國107年 2018	23,780	74	368	94	19	437	149	462
民國108年 2019	24,612	74	323	94	19	437	160	460
年底別	總計	市議會	市政府	財政稅務局	警察局	消防局	衛生局	區衛生所
End of Year	Grand Total	City Council	City Government	Finance and Local Tax Bureau	Police Bureau	Fire Bureau	Bureau of Public Health	Health Offices of District
民國109年 2020	24,264	74	332	414	4,472	1,197	198	352
民國110年 2021	24,348	74	338	408	4,472	1,197	198	352

資料來源：本府主計處及教育局。

說明：1.102年社會局及所屬因托兒所業務移往教育局。  
 2.自105年8月起本府財政處與原稅務局合併為財政稅務局。  
 3.配合人事處修改公務統計報表統計項目，自109年將民政局、殯葬管理所、教育局、經濟發展局、農業局、觀光旅遊局、工務局、水利局、社會局、勞工局、地政局、都市發展局、文化局、交通局統併為「其他所屬機關」。

Table 3-2. Official Staff of All Agencies and Schools of Tainan City

Unit:Persons								
市立國民中學	市立國民小學(含幼兒園)	經濟發展局及所屬	農業局及所屬	觀光旅遊局	工務局	水利局	社會局及所屬	勞工局及所屬
Junior High Schools of City	Elementary Schools of City (Kindergartens Included)	Bureau of Economic Development & Subsidiaries	Bureau of Agriculture & Subsidiaries	Bureau of Tourism and Travel	Bureau of Public Works	Bureau of Water Resources	Bureau of Social Affairs & Subsidiaries	Bureau of Labor Affairs & Subsidiaries
4,410	8,184	126	150	68	148	98	278	66
4,450	8,244	156	150	68	148	123	108	66
4,527	8,287	156	178	68	189	125	134	70
4,537	8,117	156	178	68	189	125	134	70
4,006	8,206	154	182	70	187	125	173	70
3,888	8,240	154	181	70	195	125	182	76
3,954	7,825	154	181	70	197	131	182	76
4,041	8,607	154	181	70	197	131	182	76
環境保護局	地政事務所	戶政事務所	其他市所屬機關	區公所	高中(職)(含完全中學)	國民中學	國民小學(含幼兒園)	
Bureau of Environmental Protection	Land Administration Office	Household Registration Office	Other Subordinate Agencies of City Government	District Offices	Senior High (Vocational) Schools (Complete High School)	Junior High Schools	Elementary Schools (Kindergartens Included)	
192	458	437	1,814	1,752	451	3,963	8,158	
192	458	437	1,813	1,752	447	4,063	8,147	

Source: Department of Budget, Accounting and Statistics · Bureau of Education

表3-2.臺南市各級機關學校正式預算員額(續完)

單位：人

年底別	地政局	地政事務所	都市發展局	文化局及所屬	交通局及所屬	衛生局	區衛生所
End of Year	Bureau of Land	Land Administration Office	Bureau of Urban Development	Bureau of Cultural Affairs & Subsidiaries	Bureau of Transportation & Subsidiaries	Bureau of Public Health	Health Offices of District
民國101年 2012	94	475	75	117	90	195	353
民國102年 2013	94	475	75	118	104	195	353
民國103年 2014	105	462	85	153	115	193	347
民國104年 2015	99	462	85	153	115	198	353
民國105年 2016	105	462	89	150	139	198	353
民國106年 2017	115	458	89	150	139	198	353
民國107年 2018	114	458	88	157	140	198	352
民國108年 2019	114	458	88	157	140	198	352

資料來源：本府主計處及教育局。



Table 3-2. Official Staff of All Agencies and Schools of Tainan City(Cont.End)

								Unit:Persons
環境保護局	警察局 及所屬	消防局	財政稅 務局	區公所 及所屬	市立 醫院	鄉鎮市民代 表會	其他市所屬機 關	各市營事業 機構
Bureau of Environmental Protection	Police Bureau & Subsidiaries	Fire Bureau	Finance and Local Tax Bureau	District Offices & Subsidiaries	Hospitals of City	Township (City) Councils	Other Subordinate Agencies of City Government	Municipal Owned Enterprises
197	4,362	950	422	1,953	-	-	-	-
197	4,362	975	422	1,948	-	-	-	-
190	4,362	975	420	1,798	-	-	-	-
190	4,362	975	420	1,783	-	-	-	-
190	4,362	1,125	435	1,756	-	-	-	-
192	4,362	1,150	419	1,756	-	-	-	-
192	4,364	1,175	414	1,755	-	-	-	-
192	4,362	1,175	414	1,756	-	-	-	-

Source: Department of Budget, Accounting and Statistics、Bureau of Education

表3-3.臺南市各級機關學校員工總人數

單位：人

年底別、性別及機關類別 End of Year, Sex & Organization	總計 Grand Total	合計 Total
民國101年 2012	30,885	22,304
民國102年 2013	30,840	22,330
民國103年 2014	29,486	22,268
民國104年 2015	30,418	21,984
民國105年 2016	30,749	22,406
民國106年 2017	30,626	22,231
民國107年 2018	30,907	22,424
民國108年 2019	31,149	22,777
民國109年 2020	31,618	22,998
民國110年 2021	31,399	22,754
男 Male	14,171	10,263
女 Female	17,228	12,491

Table 3-3. Number of Staff and Worker of All Organizations and Schools  
of Tainan City

Unit:Persons

正式職(教)員				約聘人員	約用人員
民選首長 Elected Agency Chief	政務人員 Political Appointee	職員 Staff of Authorized Complement	校長及教師 Principal and Teacher	Contract-based Employee	Contract Employee
2	23	11,547	10,732	327	682
2	24	11,679	10,625	357	551
2	24	11,629	10,613	280	826
2	25	11,586	10,371	392	832
2	25	12,096	10,283	390	905
2	24	11,978	10,227	425	986
2	18	12,071	10,333	480	1,131
2	23	12,360	10,392	525	1,090
2	24	12,518	10,454	568	1,306
2	25	12,446	10,281	584	1,408
2	21	7,373	2,867	188	463
-	4	5,073	7,414	396	945

表3-3.臺南市各級機關學校員工總人數(續1)

單位：人

年底別、性別及機關類別 End of Year, Sex & Organization	約僱人員 Auxiliary Employee	技工 Technical Worker	駕駛 Driver
民國101年 2012	857		821
民國102年 2013	1,082		838
民國103年 2014	558	403	422
民國104年 2015	834	381	409
民國105年 2016	809	359	384
民國106年 2017	826	301	59
民國107年 2018	849	279	54
民國108年 2019	747	259	50
民國109年 2020	824	238	45
民國110年 2021	810	217	44
男 Male	238	118	44
女 Female	572	99	-

Table 3-3. Number of Staff and Worker of All Organizations and Schools of Tainan City(Cont. 1)

							Unit:Persons
工友	正式工員	駐衛警察	測量助理	清潔隊員	臨編人員	臨時員工	
Manual Worker	Worker of Authorized Complement	Security Guard	Measurement Assistant	Sanitation Worker	Extra Staff	Temporary Staff	
932	-	39	211	1,552	-	3,160	
884	-	44	200	1,587	-	2,967	
845	-	41	214	1,574	-	2,055	
803	-	43	219	1,587	-	2,934	
744	-	50	209	1,519	-	2,974	
701	-	40	217	1,981	-	2,859	
659	-	39	215	1,981	7	2,789	
618	64	39	195	1,967	4	2,814	
567	-	37	220	1,987	7	2,821	
501	-	35	224	1,973	7	2,842	
163	-	35	155	1,547	1	956	
338	-	-	69	426	6	1,886	

表3-3.臺南市各級機關學校員工總人數(續2)

單位：人

年底別、性別及機關類別		總計	
End of Year, Sex & Organization		Grand Total	合計 Total
民國110年 2021		31,399	22,754
市議會	City Council	175	64
市政府	City Government	513	317
財政稅務局	Finance and Local Tax Bureau	558	395
警察局及所屬	Police Bureau & Subsidiaries	4,590	4,393
消防局	Fire Bureau	1,172	1,144
衛生局	Bureau of Public Health	589	172
區衛生所	Health Offices of District	382	327
環境保護局	Bureau of Environmental Protection	2,462	167
地政事務所	Land Administration Office	854	436
戶政事務所	Household Registration Office	463	427
其他市所屬機關	Other Subordinate Agencies of City Government	4,651	1,650
區公所	District Offices	2,647	1,654
高中(職)(含完全中學)	Senior(Vocational, Combine) High School	456	412
國民中學	Junior High School	3,772	3,589
國民小學(含幼兒園)	Elementary Schools	8,115	7,607

資料來源：本省市議會、人事處及秘書處。

說明：1.臨時人員內含代課教師；教師係指專任教師，兼任教師不計。

2.衛生所除正式職員以外各欄併入衛生局及所屬計算。公所所屬機關除正式職員以外之各欄併入公所計算。

3.配合人事處修改公務統計報表統計項目，自109年將民政局、殯葬管理所、教育局、經濟發展局、農業局、觀光旅遊局、工務局、水利局、社會局、勞工局、地政局、都市發展局、文化局、交通局統併為「其他所屬機關」。

Table 3-3. Number of Staff and Worker of All Organizations and Schools of Tainan City(Cont. 2)

Unit:Persons

正式職(教)員				約聘人員	約用人員
民選首長 Elected Agency Chief	政務人員 Political Appointee	職員 Staff of Authorized Complement	校長及教師 Principal and Teacher	Contract-based Employee	Contract Employee
2	25	12,446	10,281	584	1,408
1	-	63	-	2	-
1	8	308	-	26	25
-	1	394	-	8	11
-	-	4,393	-	2	-
-	1	1,143	-	1	3
-	1	171	-	37	246
-	-	327	-	-	-
-	1	166	-	9	24
-	-	436	-	-	-
-	-	427	-	-	-
-	13	1,637	-	476	926
-	-	1,654	-	-	54
-	-	52	360	1	11
-	-	479	3,110	9	16
-	-	796	6,811	13	92

Source: City Council、Department of Personnel、Secretariat.

表3-3.臺南市各級機關學校員工總人數(續完)

單位：人

年底別、性別及機關類別		約僱人員	技工	駕駛
End of Year, Sex & Organization		Auxiliary Employee	Technical Worker	Driver
民國110年 2021		810	217	44
市議會	City Council	21	2	3
市政府	City Government	10	11	9
財政稅務局	Finance and Local Tax Bureau	46	-	4
警察局及所屬	Police Bureau & Subsidiaries	3	11	18
消防局	Fire Bureau	1	5	1
衛生局	Bureau of Public Health	4	1	3
區衛生所	Health Offices of District	-	-	-
環境保護局	Bureau of Environmental Protection	82	5	5
地政事務所	Land Administration Office	1	6	-
戶政事務所	Household Registration Office	4	1	-
其他市所屬機關	Other Subordinate Agencies of City Government	438	105	1
區公所	District Offices	108	46	-
高中(職)(含完全中學)	Senior(Vocational, Combine) High School	7	-	-
國民中學	Junior High School	22	4	-
國民小學(含幼兒園)	Elementary Schools	63	20	-

資料來源：本省市議會、人事處及秘書處。

說明：1.臨時人員內含代課教師；教師係指專任教師，兼任教師不計。

2.衛生所除正式職員以外各欄併入衛生局及所屬計算。公所所屬機關除正式職員以外之各欄併入公所計算。

3.配合人事處修改公務統計報表統計項目，自109年將民政局、殯葬管理所、教育局、經濟發展局、農業局、觀光旅遊局、工務局、水利局、社會局、勞工局、地政局、都市發展局、文化局、交通局統併為「其他所屬機關」。



Table 3-3. Number of Staff and Worker of All Organizations and Schools of Tainan City(Cont. End)

							Unit:Persons
工友	正式工員	駐衛警察	測量助理	清潔隊員	臨編人員	臨時員工	
Manual Worker	Worker of Authorized Complement	Security Guard	Measurement Assistant	Sanitation Worker	Extra Staff	Temporary Staff	
501	-	35	224	1,973	7	2,842	
6	-	9	-	-	-	68	
10	-	13	-	-	-	92	
5	-	-	-	-	1	88	
111	-	-	-	-	3	49	
16	-	-	-	-	-	1	
2	-	-	-	-	-	124	
13	-	-	-	-	-	42	
2	-	-	-	1,973	-	195	
23	-	-	199	-	-	189	
20	-	-	-	-	-	11	
46	-	13	25	-	1	970	
67	-	-	-	-	-	718	
7	-	-	-	-	-	18	
41	-	-	-	-	-	91	
132	-	-	-	-	2	186	

Source: City Council、Department of Personnel、Secretariat.

表3-4.臺南市各級機關學校公教人員按官等別分

單位：人

年底別、性別及機關類別 End of Year, Sex & Organization	總計 Grand Total	民選首長 Elected Agency Chief	政務人員 Political Appointee
民國101年 2012	22,304	2	22
民國102年 2013	22,330	2	24
民國103年 2014	22,268	2	24
民國104年 2015	21,984	2	25
民國105年 2016	22,406	2	25
民國106年 2017	22,231	2	24
民國107年 2018	22,431	2	18
民國108年 2019	22,781	2	23
民國109年 2020	23,005	2	24
民國110年 2021	22,761	2	25
男 Male	10,264	2	21
女 Female	12,497	-	4

Table 3-4. Number of Civil Servants and Teachers of All Organizations and Schools of Tainan City by Rank

Unit: Persons

官等別By Rank						
簡薦委任(派)人員 Ranking Servant					校長 及教師 Principal and Teacher	
合計 Total	簡任(派) Senior Rank(Detail)	薦任(派) Junior Rank(Detail)	委任(派) Elementary Rank(Detail)	雇員 Auxiliary Employee		
6,175	129	3,939	2,085	22	10,732	
6,278	116	3,891	2,255	16	10,633	
6,343	86	4,062	2,188	7	10,613	
6,368	108	4,170	2,080	10	10,371	
6,763	111	4,523	2,123	6	10,283	
6,485	116	4,281	2,080	8	10,227	
6,516	123	4,361	2,025	7	10,333	
6,530	129	4,403	1,992	6	10,392	
6,618	141	4,543	1,927	7	10,454	
6,526	171	4,576	1,772	7	10,281	
2,638	121	1,937	579	1	2,867	
3,888	50	2,639	1,193	6	7,414	

表3-4.臺南市各級機關學校公教人員按官等別分(續1)

單位：人

年底別、性別及機關類別 End of Year, Sex & Organization		警察人員 Police Officer		
		合計 Total	警監 Selected Rank	警正 Recommended Rank
		民國101年 2012	4,743	12
民國102年 2013	4,713	23	3,437	
民國103年 2014	4,600	32	3,318	
民國104年 2015	4,524	32	3,184	
民國105年 2016	4,639	30	3,184	
民國106年 2017	4,801	33	3,247	
民國107年 2018	4,870	32	3,167	
民國108年 2019	5,143	33	3,265	
民國109年 2020	5,218	33	3,205	
民國110年 2021	5,243	34	3,176	
男 Male	4,685	33	2,967	
女 Female	558	1	209	

Table 3-4. Number of Civil Servants and Teachers of All Organizations and Schools of Tainan City by Rank(Cont. 1)

Unit: Persons

官等別By Rank						
警佐 Delegated Rank	醫事人員 Medical Personnel					
	合計 Total	師(一)級 Senior Grade 1	師(二)級 Senior Grade 2	師(三)級 Senior Grade 3	士(生)級 Junior	
1,239	630	-	48	392	190	
1,253	680	-	47	426	207	
1,250	686	-	47	433	206	
1,308	694	3	41	440	210	
1,425	694	-	40	424	230	
1,521	692	-	40	423	229	
1,671	692	-	36	626	30	
1,845	691	1	39	627	24	
1,980	689	1	37	630	21	
2,033	684	1	38	627	18	
1,685	51	1	25	25	-	
348	633	-	13	602	18	

表3-4.臺南市各級機關學校公教人員按官等別分(續2)

單位：人

年底別、性別及機關類別 End of Year, Sex & Organization		總計 Grand Total	民選首長 Elected Agency Chief	政務人員 Political Appointee
民國110年 2021		22,761	2	25
市議會	City Council	64	1	-
市政府	City Government	317	1	8
財政稅務局	Finance and Local Tax Bureau	396	-	1
警察局及所屬	Police Bureau & Subsidiaries	4,396	-	-
消防局	Fire Bureau	1,144	-	1
衛生局	Bureau of Public Health	172	-	1
區衛生所	Health Offices of District	327	-	-
環境保護局	Bureau of Environmental Protection	167	-	1
地政事務所	Land Administration Office	436	-	-
戶政事務所	Household Registration Office	427	-	-
其他市所屬機關	Other Subordinate Agencies of City Government	1,651	-	13
區公所	District Offices	1,654	-	-
高中(職)(含完全中學)	Senior(Vocational, Combine) High School	412	-	-
國民中學	Junior High School	3,589	-	-
國民小學(含幼兒園)	Elementary Schools	7,609	-	-

資料來源：本省市議會及人事處。

說明：1.本表只包含表3-3之政務人員、民選機關首長、正式職員、校長及教師之範圍。

2.100年醫事人員未得官等別資料，僅以合計數列示。

3.107年10月1日起，部分士(生)級職務之醫事人員辦理改任換敘，經銓敘審定改任師(三)級。

4.配合人事處修改公務統計報表統計項目，自109年將民政局、殯葬管理所、教育局、經濟發展局、農業局、觀光旅遊局、工務局、水利局、社會局、勞工局、地政局、都市發展局、文化局、交通局統併為「其他所屬機關」。

Table 3-4. Number of Civil Servants and Teachers of All Organizations and Schools of Tainan City by Rank(Cont. 2)

Unit: Persons

官等別By Rank						
簡薦委任(派)人員 Ranking Servant					校長 及教師 Principal and Teacher	
合計 Total	簡任(派) Senior Rank(Detail)	薦任(派) Junior Rank(Detail)	委任(派) Elementary Rank(Detail)	雇員 Auxiliary Employee		
6,526	171	4,576	1,772	7	10,281	
63	19	26	18	-	-	
308	51	192	65	-	-	
395	6	287	101	1	-	
221	-	99	119	3	-	
67	2	44	21	-	-	
167	3	132	32	-	-	
14	-	11	3	-	-	
166	7	124	35	-	-	
436	-	327	109	-	-	
427	-	277	150	-	-	
1,633	67	1,213	352	1	-	
1,654	5	998	651	-	-	
45	-	35	10	-	360	
405	-	354	51	-	3,110	
525	11	457	55	2	6,811	

Source: City Council · Department of Personnel

表3-4.臺南市各級機關學校公教人員按官等別分(續完)

單位：人

年底別、性別及機關類別 End of Year, Sex & Organization		警察人員 Police Officer		
		合計 Total	警監 Selected Rank	警正 Recommended Rank
		民國110年 2021	5,243	34
市議會	City Council	-	-	-
市政府	City Government	-	-	-
財政稅務局	Finance and Local Tax Bureau	-	-	-
警察局及所屬	Police Bureau & Subsidiaries	4,175	30	2,512
消防局	Fire Bureau	1,068	4	664
衛生局	Bureau of Public Health	-	-	-
區衛生所	Health Offices of District	-	-	-
環境保護局	Bureau of Environmental Protection	-	-	-
地政事務所	Land Administration Office	-	-	-
戶政事務所	Household Registration Office	-	-	-
其他市所屬機關	Other Subordinate Agencies of City Governm	-	-	-
區公所	District Offices	-	-	-
高中(職)(含完全中學)	Senior(Vocational, Combine) High School	-	-	-
國民中學	Junior High School	-	-	-
國民小學(含幼兒園)	Elementary Schools	-	-	-

資料來源：本省市議會及人事處。

說明：1.本表只包含表3-3之政務人員、民選機關首長、正式職員、校長及教師之範圍。

2.100年警事人員未得官等別資料，僅以合計數列示。

3.107年10月1日起，部分士(生)級職務之警事人員辦理改任換敘，經銓敘審定改任師(三)級。

4.配合人事處修改公務統計報表統計項目，自109年將民政局、殯葬管理所、教育局、經濟發展局、農業局、觀光旅遊局、工務局、水利局、社會局、勞工局、地政局、都市發展局、文化局、交通局統併為「其他所屬機關」。



Table 3-4. Number of Civil Servants and Teachers of All Organizations and Schools of Tainan City by Rank(Cont. End)

Unit: Persons

官等別By Rank					
警佐 Delegated Rank	醫事人員 Medical Personnel				
	合計 Total	師(一)級 Senior Grade 1	師(二)級 Senior Grade 2	師(三)級 Senior Grade 3	士(生)級 Junior
2,033	684	1	38	627	18
-	-	-	-	-	-
-	-	-	-	-	-
-	-	-	-	-	-
1,633	-	-	-	-	-
400	8	-	-	8	-
-	4	1	1	2	-
-	313	-	37	269	7
-	-	-	-	-	-
-	-	-	-	-	-
-	-	-	-	-	-
-	5	-	-	5	-
-	-	-	-	-	-
-	7	-	-	7	-
-	74	-	-	71	3
-	273	-	-	265	8

Source: City Council、Department of Personnel

表3-5.臺南市各級機關學校公教人員按教育程度分

單位：人

年底別、性別及機關類別 End of Year, Sex & Organization	總計 Grand Total	研究(院)所Graduate School	
		博士 Ph. D. Degree	碩士 M. A. Degree
民國101年 2012	22,304	119	6,208
民國102年 2013	22,330	118	6,389
民國103年 2014	22,268	135	6,985
民國104年 2015	21,984	155	7,604
民國105年 2016	22,406	169	8,081
民國106年 2017	22,231	176	8,514
民國107年 2018	22,431	182	8,825
民國108年 2019	22,781	209	9,269
民國109年 2020	23,005	221	9,641
民國110年 2021	22,761	209	9,623
男 Male	10,264	128	3,558
女 Female	12,497	81	6,065

Table 3-5. Number of Civil Servants and Teachers of All Organizations and Schools of Tainan City by Educational Attainments

				Unit:Persons
大學畢業 University	專科畢業 College	高中(職)畢業 Senior High (Vocational) School	國(初)中以下 Junior High School & Under	
10,531	3,445	1,990		11
10,275	3,529	2,012		7
10,169	3,364	1,607		8
9,553	3,230	1,435		7
9,546	3,267	1,340		3
9,114	3,174	1,249		4
9,080	3,125	1,214		5
9,086	3,164	1,051		2
9,021	3,167	954		1
9,103	2,931	893		2
3,660	2,219	699		-
5,443	712	194		2

表3-5.臺南市各級機關學校公教人員按教育程度分(續完)

單位：人

年底別、性別及機關類別 End of Year, Sex & Organization		總計 Grand Total	研究(院)所Graduate School	
			博士 Ph. D. Degree	碩士 M. A. Degree
民國110年 2021		22,761	209	9,623
市議會	City Council	64	-	29
市政府	City Government	317	15	108
財政稅務局	Finance and Local Tax Bureau	396	3	74
警察局及所屬	Police Bureau & Subsidiaries	4,396	5	301
消防局	Fire Bureau	1,144	4	237
衛生局	Bureau of Public Health	172	2	82
區衛生所	Health Offices of District	327	-	54
環境保護局	Bureau of Environmental Protection	167	7	81
地政事務所	Land Administration Office	436	-	103
戶政事務所	Household Registration Office	427	1	32
其他市所屬機關	Other Subordinate Agencies of City Governme	1,651	28	753
區公所	District Offices	1,654	5	331
高中(職)(含完全中學)	Senior(Vocational, Combine) High School	412	7	268
國民中學	Junior High School	3,589	39	2,317
國民小學(含幼兒園)	Elementary Schools	7,609	93	4,853

資料來源：本市市議會及人事處。

說明：本表只包含表3-3之政務人員、民選機關首長、正式職員、校長及教師之範圍。

配合人事處修改公務統計報表統計項目，自109年將民政局、殯葬管理所、教育局、經濟發展局、農業局、

觀光旅遊局、工務局、水利局、社會局、勞工局、地政局、都市發展局、文化局、交通局統併為「其他所屬機關」。

Table 3-5. Number of Civil Servants and Teachers of All Organizations and Schools of Tainan City by Educational Attainments (Cont. End)

				Unit:Persons
大學畢業 University	專科畢業 College	高中(職)畢業 Senior High (Vocational) School	國(初)中以下 Junior High School & Under	
	9,103	2,931	893	2
	27	8	-	-
	170	18	6	-
	238	73	8	-
	1,631	1,810	649	-
	511	335	57	-
	73	12	3	-
	238	31	4	-
	69	7	3	-
	244	65	24	-
	237	126	30	1
	759	81	29	1
	1,106	163	49	-
	123	13	1	-
	1,151	69	13	-
	2,526	120	17	-

Source: City Council、Department of Personnel

表3-6.臺南市各級機關學校公教人員按年齡分

單位:人

年底別、性別及機關類別 End of Year, Sex & Organization	總計 Grand Total	平均年齡(歲) Average Age(Years)	24歲以下 Under 24 Years
民國101年 2012	22,304	42.02	131
民國102年 2013	22,330	41.94	118
民國103年 2014	22,268	41.90	267
民國104年 2015	21,984	42.13	303
民國105年 2016	22,406	42.18	348
民國106年 2017	22,231	42.26	392
民國107年 2018	22,431	42.67	359
民國108年 2019	22,781	42.80	419
民國109年 2020	23,005	43.22	439
民國110年 2021	22,761	43.85	341
男 Male	10,264	44.04	227
女 Female	12,497	43.69	114

Table 3-6. Number of Civil Servants and Teachers of All Organizations and Schools of  
Tainan City by Age Group

								Unit:Persons
25-29歲	30-34歲	35-39歲	40-44歲	45-49歲	50-54歲	55-59歲	60-64歲	65歲以上
25-29 Years	30-34 Years	35-39 Years	40-44 Years	45-49 Years	50-54 Years	55-59 Years	60-64 Years	65 Years and Over
1,175	3,050	3,888	5,260	4,985	2,657	829	302	27
1,238	3,044	3,944	5,178	5,092	2,588	825	283	20
1,264	2,866	3,958	4,835	5,417	2,571	817	252	21
1,188	2,722	3,861	4,558	5,506	2,700	861	267	18
1,184	2,668	3,897	4,721	5,631	2,783	915	241	18
1,222	2,495	3,957	4,538	5,415	2,979	956	260	17
1,257	2,369	3,889	4,378	5,293	3,442	1,127	305	12
1,461	2,291	3,702	4,420	4,991	3,841	1,303	341	12
1,537	2,108	3,511	4,363	4,829	4,243	1,520	433	22
1,450	1,952	3,202	4,273	4,791	4,404	1,791	527	30
728	823	1,333	1,648	2,177	2,191	864	250	23
722	1,129	1,869	2,625	2,614	2,213	927	277	7

表3-6.臺南市各級機關學校公教人員按年齡分(續完)

單位:人

年底別、性別及機關類別		總計	平均年齡(歲)	24歲以下
End of Year, Sex & Organization		Grand Total	Average Age(Years)	Under 24 Years
民國110年 2021		22,761	43.85	341
市議會	City Council	64	48.25	-
市政府	City Government	317	43.45	5
財政稅務局	Finance and Local Tax Bureau	396	47.57	4
警察局及所屬	Police Bureau & Subsidiaries	4,396	41.85	235
消防局	Fire Bureau	1,144	41.13	4
衛生局	Bureau of Public Health	172	41.42	4
區衛生所	Health Offices of District	327	44.60	-
環境保護局	Bureau of Environmental Protection	167	43.38	1
地政事務所	Land Administration Office	436	45.64	5
戶政事務所	Household Registration Office	427	48.74	1
其他市所屬機關	Other Subordinate Agencies of City Government	1,651	41.12	16
區公所	District Offices	1,654	43.72	33
高中(職)(含完全中學)	Senior(Vocational, Combine) High School	412	45.62	1
國民中學	Junior High School	3,589	45.12	2
國民小學(含幼兒園)	Elementary Schools	7,609	44.77	30

資料來源：本市市議會及人事處。

說明：本表只包含表3-3之政務人員、民選機關首長、正式職員、校長及教師之範圍。

配合人事處修改公務統計報表統計項目，自109年將民政局、殯葬管理所、教育局、經濟發展局、農業局、觀光旅遊局、工務局、水利局、社會局、勞工局、地政局、都市發展局、文化局、交通局統併為「其他所屬機關」。



Table 3-6. Number of Civil Servants and Teachers of All Organizations and Schools of Tainan City by Age Group(Cont. End)

								Unit:Persons
25-29歲	30-34歲	35-39歲	40-44歲	45-49歲	50-54歲	55-59歲	60-64歲	65歲以上
25-29 Years	30-34 Years	35-39 Years	40-44 Years	45-49 Years	50-54 Years	55-59 Years	60-64 Years	65 Years and Over
1,450	1,952	3,202	4,273	4,791	4,404	1,791	527	30
-	4	8	11	10	12	14	5	-
35	41	47	44	43	39	30	30	3
13	25	36	48	82	96	60	32	-
595	502	509	345	786	1,040	301	75	8
58	138	312	283	186	104	51	8	-
21	30	27	17	27	24	17	5	-
1	27	61	88	70	41	23	13	3
10	15	44	20	25	34	11	7	-
28	38	55	64	57	97	70	19	3
9	19	48	38	78	124	75	33	2
185	249	350	255	232	203	110	45	6
129	215	259	214	236	265	202	99	2
1	12	49	126	113	75	25	10	-
30	155	502	999	997	617	233	54	-
335	482	895	1,721	1,849	1,633	569	92	3

Source: City Council、Department of Personnel

表3-7.立法委員區域選舉概況

屆及選舉區別 Term & Constituency	投票日期 Date of Ballot 年/月/日 Year/Month/Day	選舉人數(人) No. of Eligible Voters (Persons)	候選人數(人) No. of Condidates(Persons)			投票數(票)
			合計 Total	男 Male	女 Female	合計 Total
第 8 屆 8th Term	101/01/14	1,474,809	15	12	3	1,095,466
第 9 屆 9th Term	105/01/16	1,518,277	23	15	8	1,000,305
第10屆 10th Term	109/01/11	1,546,098	31	19	12	1,172,203
第1選區		250,801	7	5	2	182,315
第2選區		254,746	3	3	-	191,450
第3選區		263,159	4	1	3	200,635
第4選區		254,823	6	3	3	194,479
第5選區		265,703	6	5	1	202,540
第6選區		256,866	5	2	3	200,784

資料來源：臺南市選委會。

Table 3-7. Election Situations of Legislators

No. of Ballots(Ballots)		已領未投(票) No. of Abandon Vote	當選人數(人) No. of Nominees Elected(Persons)			投票數對選舉 人數比率(%) Rate of Ballots to Eligible Voters	當選人數對候選 人數比率(%) Rate of Nominees to Candidates
有效 Valid	無效 Invalid		合計 Total	男 Male	女 Female		
1,077,402	18,064	43	5	3	2	74.28	33.33
977,972	22,333	24	5	3	2	65.88	21.74
1,150,580	21,623	38	6	3	3	75.82	19.35
178,550	3,765	3	1	-	1	72.69	14.29
187,757	3,693	9	1	1	-	75.15	33.33
196,086	4,549	8	1	-	1	76.24	25.00
191,262	3,217	7	1	-	1	76.32	16.67
199,519	3,021	4	1	1	-	76.23	16.67
197,406	3,378	7	1	1	-	78.17	20.00

Source: Election Commission of Tainan City.

表3-8.市長選舉概況

屆及選舉區別 Term & Constituency	投票日期 Date of Ballot 年/月/日 Year/Month/Day	選舉人數(人) No. of Eligible Voters	候選人數(人) No. of Candidates(Persons)			投票數(票)
			合計 Total	男 Male	女 Female	合計 Total
第 1 屆 1th Term	99/11/27	1,467,256	2	2	-	1,041,941
第 2 屆 2th Term	103/11/29	1,512,778	2	1	1	996,688
第 3 屆 3th Term	107/11/24	1,546,862	6	6	-	990,204
新營區 Sinying		62,790				39,077
鹽水區 Yanshuei		21,552				14,773
白河區 Baihe		24,211				15,962
柳營區 Liouying		18,268				12,657
後壁區 Houbi		20,282				14,309
東山區 Dongshan		17,974				11,474
麻豆區 Madou		36,822				24,771
下營區 Siaying		20,436				13,295
六甲區 Lioujia		18,555				12,737
官田區 Guantian		18,144				12,496
大內區 Danei		8,429				6,016
佳里區 Jiali		48,958				32,255
學甲區 Syuejia		21,987				14,210
西港區 Sigang		20,970				14,293
七股區 Cigu		19,474				13,507
將軍區 Jiangjyun		17,357				12,312
北門區 Beimen		9,693				6,693
新化區 Sinhua		36,127				24,407
善化區 Shanhua		38,723				24,540
新市區 Sinshih		29,396				19,154
安定區 Anding		25,318				17,142
山上區 Shanshang		6,319				4,207
玉井區 Yujing		12,023				8,398
楠西區 Nansi		8,300				5,697
南化區 Nanhua		7,581				5,523
左鎮區 Zuojhen		4,330				3,028
仁德區 Rende		62,737				41,374
歸仁區 Gueiren		55,632				36,470
關廟區 Guanmiao		29,081				21,191
龍崎區 Longci		3,645				2,864
永康區 Yongkang		188,508				113,885
東 區 East		148,136				90,294
南 區 South		105,769				65,002
北 區 North		107,691				67,125
安南區 Annan		154,682				98,128
安平區 Anping		53,416				30,564
中西區 West Central		63,546				40,374

資料來源：臺南市選委會。

說明：99/11/27為縣市合併後第一屆臺南市直轄市市長選舉。

Table 3-8. Election Situations of City Magistrate

No. of Ballots(Ballots)		已領未投(票) No. of Abandon Vote	當選人姓名			投票數對選舉 人數比率(%) Rate of Ballots to Eligible Voters
有效 Valid	無效 Invalid		Name of Nominee Elected			
1,026,093	15,848	16	賴	清	德	71.01
976,093	20,595	29	賴	清	德	65.88
966,670	23,534	45	黃	偉	哲	64.01
38,181	896	3				62.23
14,276	497	1				68.55
15,354	608	-				65.93
12,213	444	-				69.29
13,809	500	1				70.55
11,014	460	-				63.84
24,118	653	-				67.27
12,895	400	-				65.06
12,279	458	-				68.64
12,154	342	-				68.87
5,804	212	-				71.37
31,538	717	8				65.88
13,826	384	1				64.63
13,794	499	-				68.16
13,067	440	-				69.36
11,904	408	-				70.93
6,468	225	-				69.05
23,803	604	1				67.56
23,944	596	-				63.37
18,780	374	1				65.16
16,572	570	-				67.71
4,070	137	-				66.58
8,162	236	-				69.85
5,533	164	-				68.64
5,402	121	-				72.85
2,950	78	-				69.93
40,416	958	2				65.95
35,701	769	6				65.56
20,666	525	2				72.87
2,784	80	-				78.57
111,711	2,174	2				60.41
88,747	1,547	4				60.95
63,705	1,297	2				61.46
65,807	1,318	1				62.33
95,663	2,465	7				63.44
30,008	556	3				57.22
39,552	822	-				63.54

Source: Election Commission of Tainan City.

表3-9.市議員選舉概況

屆及選舉區別 Term & Constituency	投票日期 Date of Ballot 年/月/日 Year/Month/Day	選舉人數(人) No. of Eligible Voters (Persons )	候選人數(人) No. of Condidates(Persons)			投票數(票)
			合計 Total	男 Male	女 Female	合計 Total
第 1 屆 1th Term	99/11/27	1,462,844	130	93	37	1,039,888
第 2 屆 2th Term	103/11/29	1,507,077	87	57	30	994,485
第 3 屆 3th Term	107/11/24	1,542,070	112	75	37	988,143
第 1 選舉區		164,551	10	8	2	107,958
第 2 選舉區		138,009	10	6	4	93,033
第 3 選舉區		101,945	4	3	1	69,060
第 4 選舉區		32,116	4	4	-	22,573
第 5 選舉區		135,148	10	7	3	89,055
第 6 選舉區		153,747	10	6	4	97,630
第 7 選舉區		186,411	15	11	4	112,829
第 8 選舉區		169,839	11	7	4	106,832
第 9 選舉區		158,064	12	6	6	95,029
第 10 選舉區		146,900	11	8	3	89,632
第 11 選舉區		150,127	10	6	4	101,380
第 12 選舉區		2,401	3	2	1	1,385
第 13 選舉區		2,812	2	1	1	1,747

資料來源：臺南市選委會。

說明：1.99/11/27為縣市合併後第一屆臺南市議員選舉。

2.市議員選民數較市長選民數較少，因市議員選舉之選區較多，惟須於投票日前於選舉區內繼續居住四個月以上。

Table 3-9. Election Situations of City Councilors

No. of Ballots(Ballots)		已領未投 (票) No. of Abandon Vote	當選人數(人) No. of Nominees Elected(Persons)			投票數對選舉 人數比率(%) Rate of Ballots to Eligible Voters	當選人數對候選 人數比率(%) Rate of Nominees to Candidates
有效 Valid	無效 Invalid		合計 Total	男 Male	女 Female		
1,021,723	18,165	29	57	34	23	71.09	43.85
974,600	19,885	44	57	34	23	65.99	65.52
961,041	27,102	73	57	35	22	64.08	50.89
104,883	3,075	5	6	5	1	65.61	60.00
90,883	2,150	9	5	3	2	67.41	50.00
66,819	2,241	3	3	3	-	67.74	75.00
22,040	533	3	1	1	-	70.29	25.00
85,836	3,219	6	5	4	1	65.89	50.00
95,166	2,464	15	6	4	2	63.50	60.00
109,736	3,093	2	7	3	4	60.53	46.67
104,148	2,684	3	6	3	3	62.90	54.55
92,691	2,338	6	6	3	3	60.12	50.00
87,290	2,342	9	5	2	3	61.02	45.45
98,505	2,875	9	5	3	2	67.53	50.00
1,348	37	3	1	1	-	57.68	33.33
1,696	51	-	1	-	1	62.13	50.00

Source: Election Commission of Tainan City.