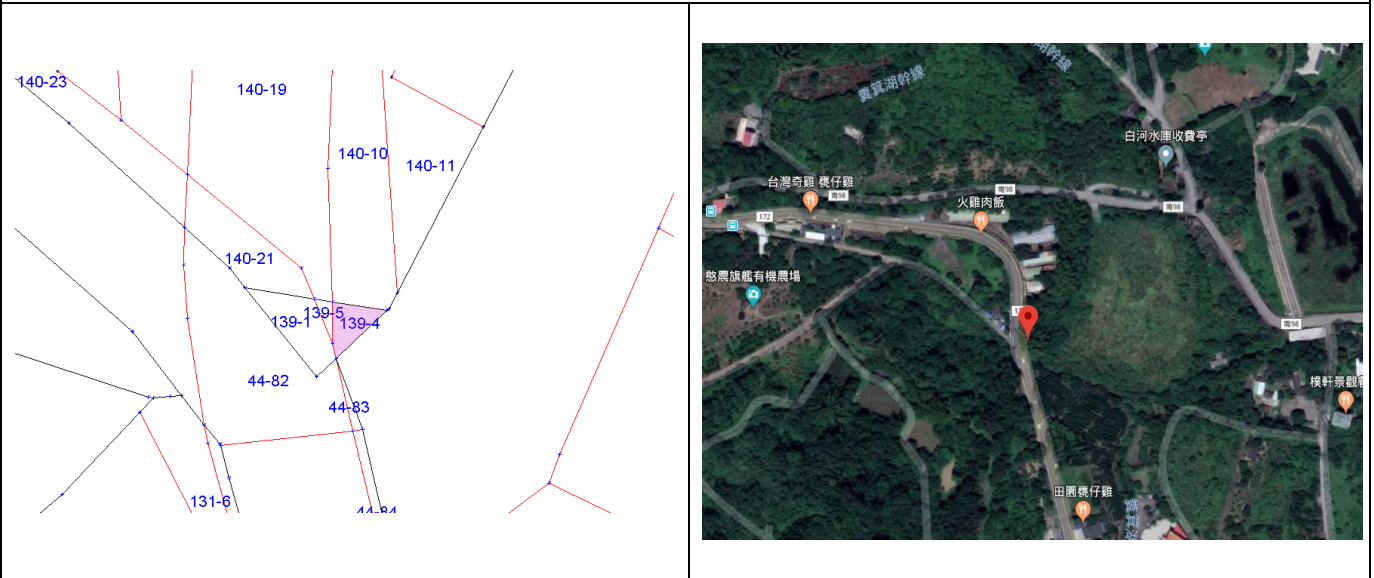


111 年度第 1 批地籍清理代為標售土地位置略圖

標號	行政區	段/小段	地/建號	面積 (平方公尺)	登記 名義人	權利範圍	使用分區/ 使用地類別	備註
111-01-001	白河區	冀箕湖段木 展寮小段	139-4	2	吳連	1/2	農業區	無 375 租約

位置略圖



現況照片



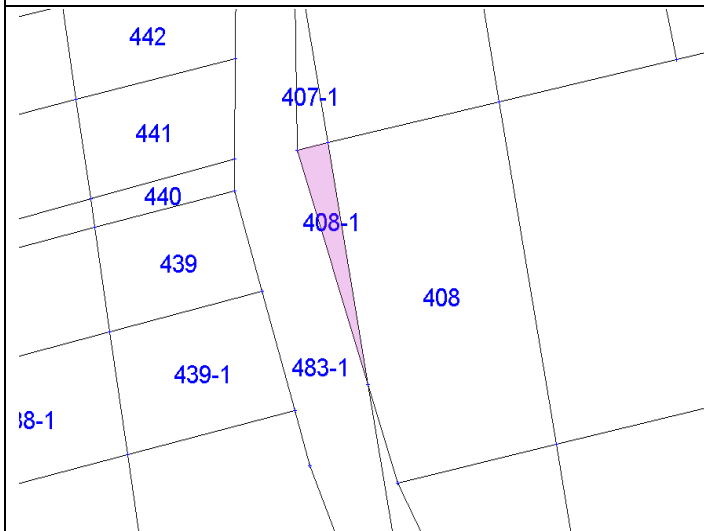
注意：

- 1、由於地籍資料於進行系統座標轉換時會有誤差產生以及地圖精度的關係，因此常會造成地籍與道路或建物相對位置產生偏差，實際圖形與位置等地籍資料應以地政事務所核發之謄本為準，並請自行前往現場查勘。
- 2、地圖所展示之道路、地標、行政區界、地籍形狀、空間位置等資料，未必與真實現況相符，僅供參考，不得以本位置略圖內容有誤主張解除契約、退還保證金或要求損害賠償。

111 年度第 1 批地籍清理代為標售土地位置略圖

標號	行政區	段/小段	地號	面積 (平方公尺)	登記 名義人	權利範圍	使用分區/ 使用地類別	備註
111-01-002	新化區	新音段	408-1	7.3	鄭矮	2/6	住宅區	

位置略圖



現況照片



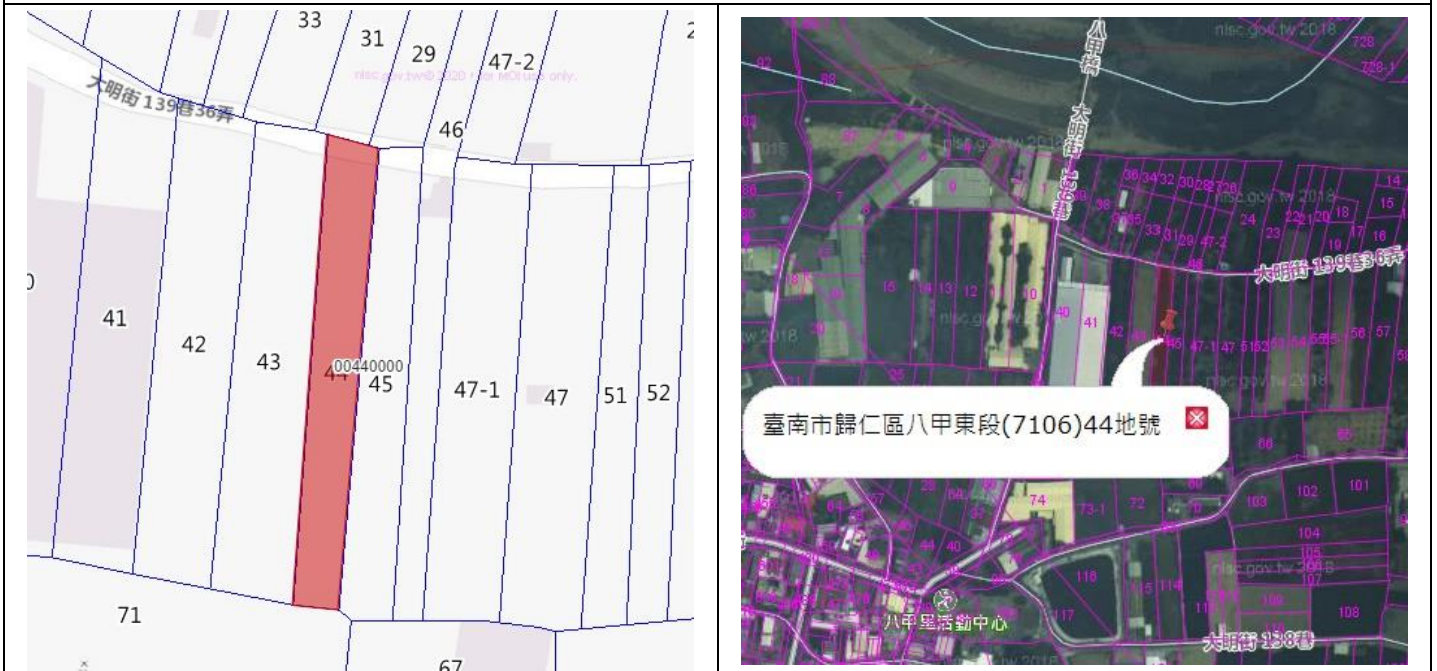
注意：

- 1、由於地籍資料於進行系統座標轉換時會有誤差產生以及地圖精度的關係，因此常會造成地籍與道路或建物相對位置產生偏差，實際圖形與位置等地籍資料應以地政事務所核發之謄本為準，並請自行前往現場查勘。
- 2、地圖所展示之道路、地標、行政區界、地籍形狀、空間位置等資料，未必與真實現況相符，僅供參考，不得以本位置略圖內容有誤主張解除契約、退還保證金或要求損害賠償。

111 年度第 1 批地籍清理代為標售土地位置略圖

標號	行政區	段/小段	地號	面積 (平方公尺)	登記 名義人	權利 範圍	使用分區/ 使用地類別	備註
111-01-003	歸仁區	八甲東 段	44	1209.86	徐堅	1/5	一般農業區/ 農牧用地	

位置略圖



現況照片



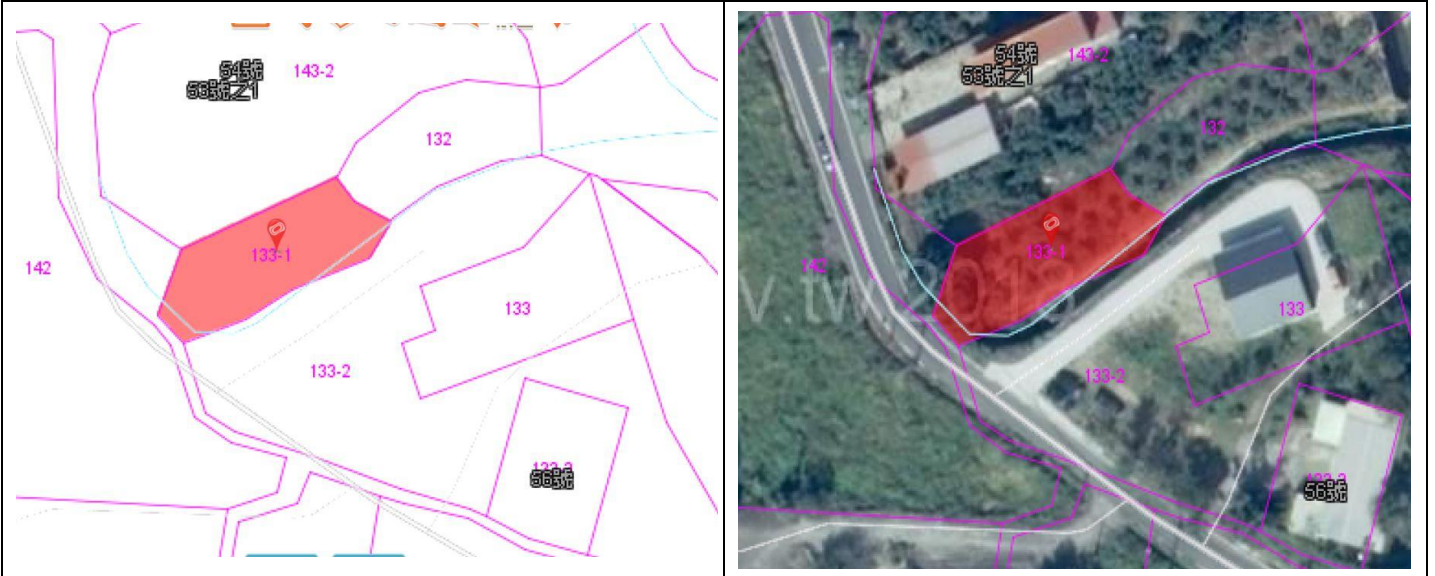
注意：

1. 由於地籍資料於進行系統座標轉換時會有誤差產生以及地圖精度的關係，因此常會造成地籍與道路或建物相對位置產生偏差，實際圖形與位置等地籍資料應以地政事務所核發之謄本為準，並請自行前往現場查勘。
2. 地圖所展示之道路、地標、行政區界、地籍形狀、空間位置等資料，未必與真實現況相符，僅供參考，不得以本位置略圖內容有誤主張解除契約、退還保證金或要求損害賠償。

111 年度第 1 批地籍清理代為標售土地位置略圖

標號	行政區	段/小段	地號	面積 (平方公尺)	登記 名義人	權利 範圍	使用分區/ 使用地類別	備註
111-01-004	玉井區	沙子田段	0133-0001	398	游來春	1/3	山坡地保育區/ 農牧用地	

位置略圖



現況照片



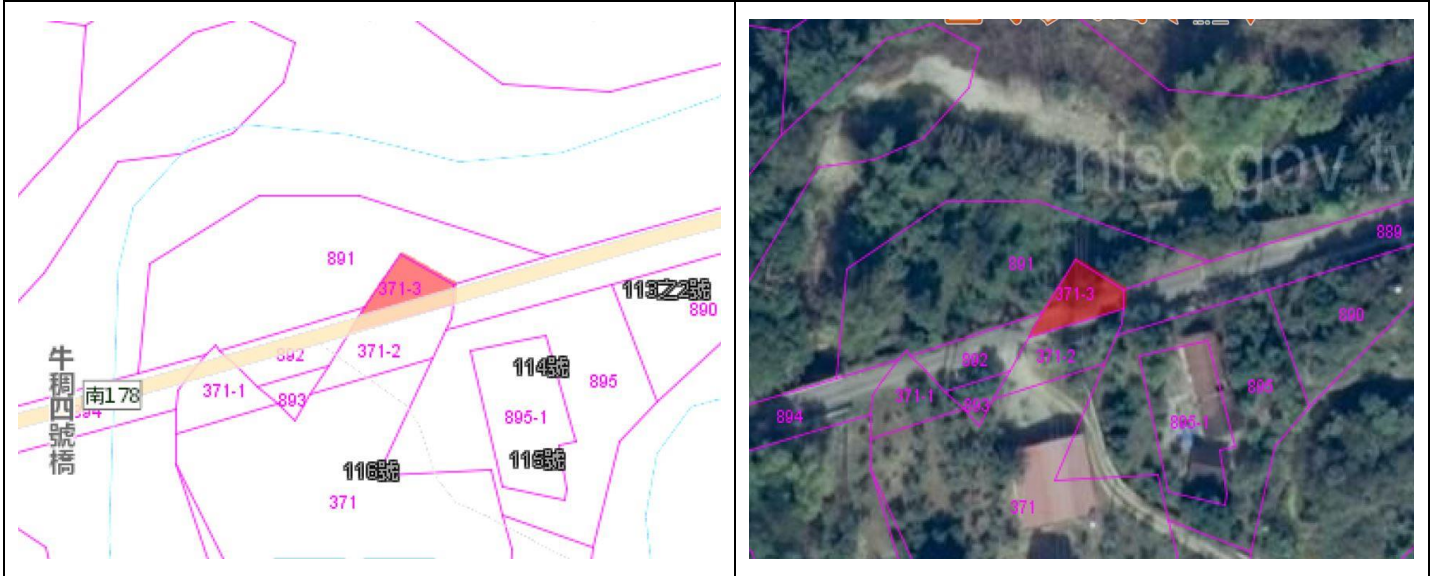
注意：

- 1、由於地籍資料於進行系統座標轉換時會有誤差產生以及地圖精度的關係，因此常會造成地籍與道路或建物相對位置產生偏差，實際圖形與位置等地籍資料應以地政事務所核發之謄本為準，並請自行前往現場查勘。
- 2、地圖所展示之道路、地標、行政區界、地籍形狀、空間位置等資料，未必與真實現況相符，僅供參考，不得以本位置略圖內容有誤主張解除契約、退還保證金或要求損害賠償。

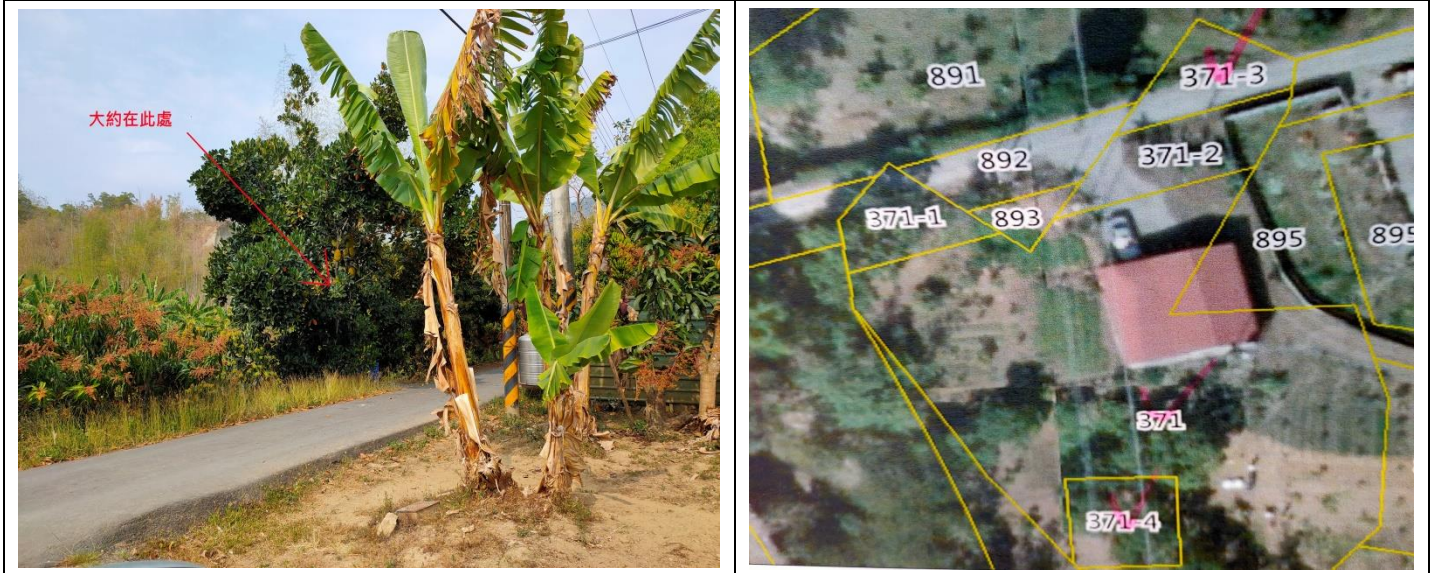
111 年度第 1 批地籍清理代為標售土地位置略圖

標號	行政區	段/小段	地號	面積 (平方公尺)	登記 名義人	權利 範圍	使用分區/ 使用地類別	備註
111-01-005	玉井區	三埔段	0371-0003	78	嚴深池	1/2	山坡地保育區/ 丙種建築用地	

位置略圖



現況照片



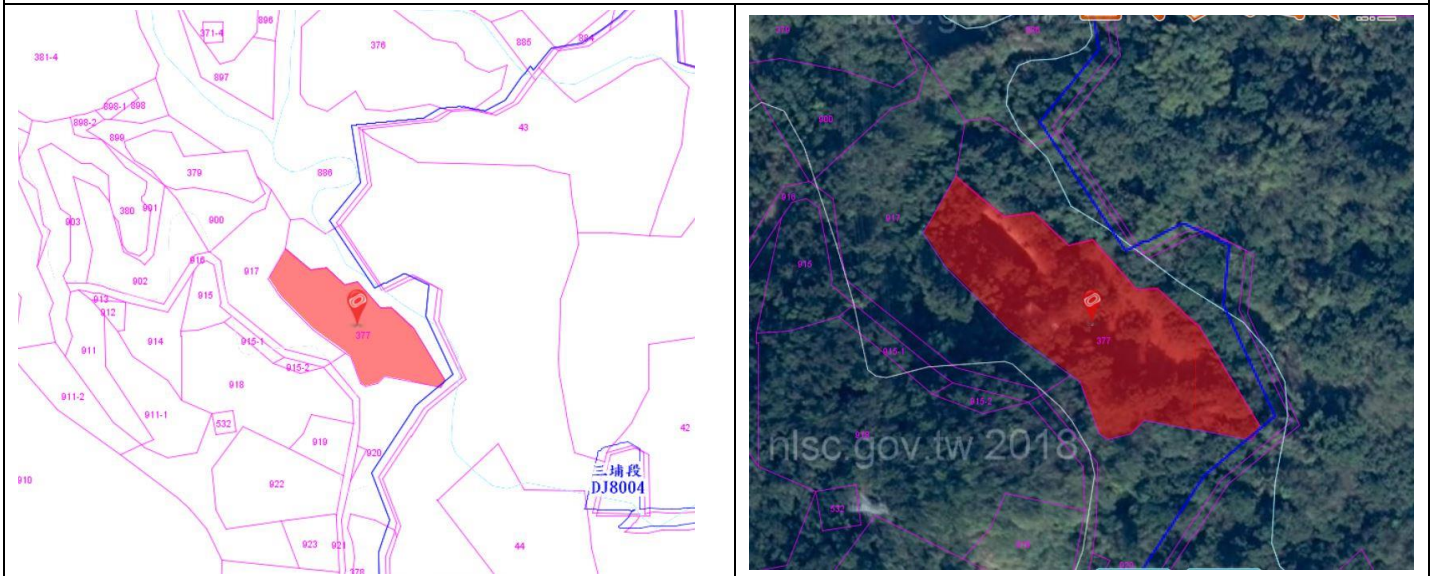
注意：

- 1、由於地籍資料於進行系統座標轉換時會有誤差產生以及地圖精度的關係，因此常會造成地籍與道路或建物相對位置產生偏差，實際圖形與位置等地籍資料應以地政事務所核發之謄本為準，並請自行前往現場查勘。
- 2、地圖所展示之道路、地標、行政區界、地籍形狀、空間位置等資料，未必與真實現況相符，僅供參考，不得以本位置略圖內容有誤主張解除契約、退還保證金或要求損害賠償。

111 年度第 1 批地籍清理代為標售土地位置略圖

標號	行政區	段/小段	地號	面積 (平方公尺)	登記 名義人	權利 範圍	使用分區/ 使用地類別	備註
111-01-006	玉井區	三埔段	0377-0000	3031	嚴深池	1/2	山坡地保育區/ 農牧用地	

位置略圖



現況照片



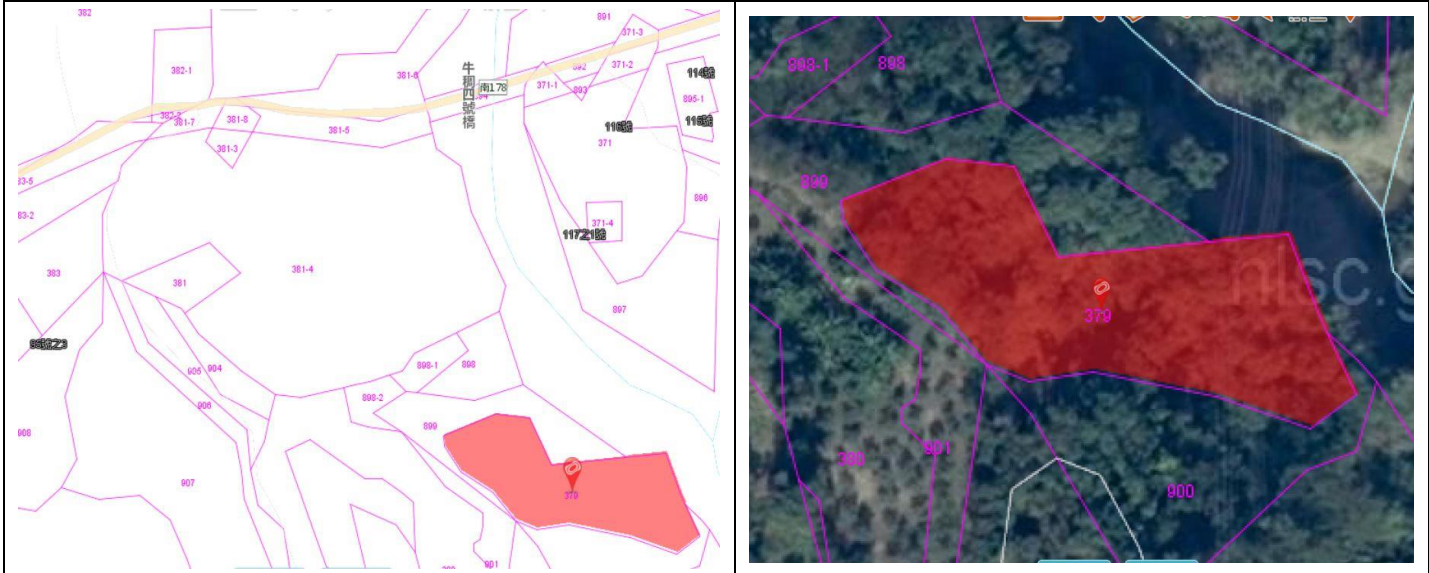
注意：

- 1、由於地籍資料於進行系統座標轉換時會有誤差產生以及地圖精度的關係，因此常會造成地籍與道路或建物相對位置產生偏差，實際圖形與位置等地籍資料應以地政事務所核發之謄本為準，並請自行前往現場查勘。
- 2、地圖所展示之道路、地標、行政區界、地籍形狀、空間位置等資料，未必與真實現況相符，僅供參考，不得以本位置略圖內容有誤主張解除契約、退還保證金或要求損害賠償。

111 年度第 1 批地籍清理代為標售土地位置略圖

標號	行政區	段/小段	地號	面積 (平方公尺)	登記 名義人	權利 範圍	使用分區/ 使用地類別	備註
111-01-007	玉井區	三埔段	0379-0000	1518	嚴深池	1/2	山坡地保育區/ 農牧用地	

位置略圖



現況照片



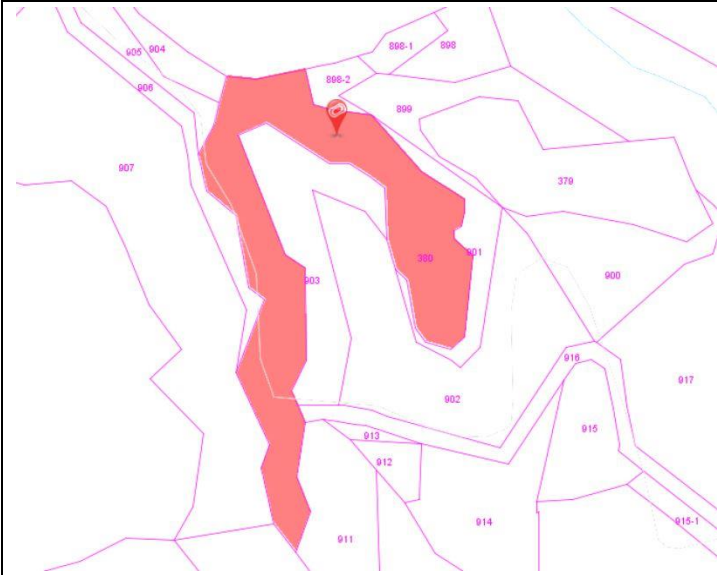
注意：

- 1、由於地籍資料於進行系統座標轉換時會有誤差產生以及地圖精度的關係，因此常會造成地籍與道路或建物相對位置產生偏差，實際圖形與位置等地籍資料應以地政事務所核發之謄本為準，並請自行前往現場查勘。
- 2、地圖所展示之道路、地標、行政區界、地籍形狀、空間位置等資料，未必與真實現況相符，僅供參考，不得以本位置略圖內容有誤主張解除契約、退還保證金或要求損害賠償。

111 年度第 1 批地籍清理代為標售土地位置略圖

標號	行政區	段/小段	地號	面積 (平方公尺)	登記 名義人	權利 範圍	使用分區/ 使用地類別	備註
111-01-008	玉井區	三埔段	0380-0000	2832	嚴深池	1/2	山坡地保育區/ 農牧用地	

位置略圖



現況照片



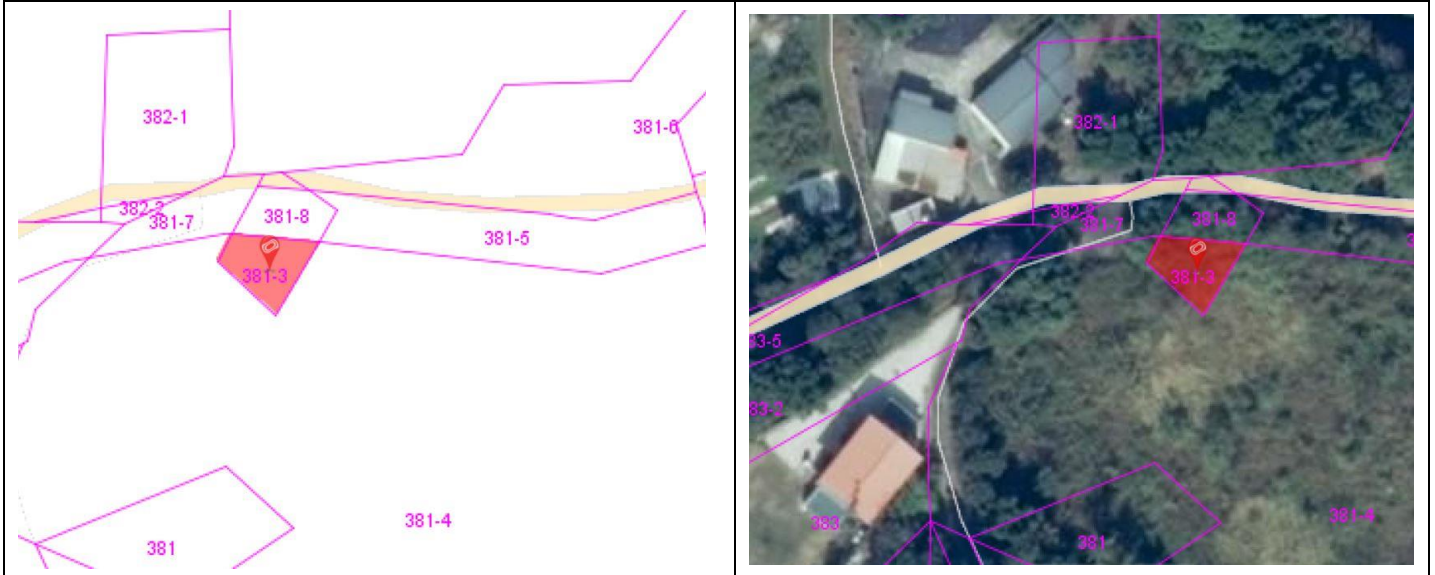
注意：

- 1、由於地籍資料於進行系統座標轉換時會有誤差產生以及地圖精度的關係，因此常會造成地籍與道路或建物相對位置產生偏差，實際圖形與位置等地籍資料應以地政事務所核發之謄本為準，並請自行前往現場查勘。
- 2、地圖所展示之道路、地標、行政區界、地籍形狀、空間位置等資料，未必與真實現況相符，僅供參考，不得以本位置略圖內容有誤主張解除契約、退還保證金或要求損害賠償。

111 年度第 1 批地籍清理代為標售土地位置略圖

標號	行政區	段/小段	地號	面積 (平方公尺)	登記 名義人	權利 範圍	使用分區/ 使用地類別	備註
111-01-009	玉井區	三埔段	0381-0003	90	嚴深池	1/2	山坡地保育區/ 丙種建築用地	

位置略圖



現況照片



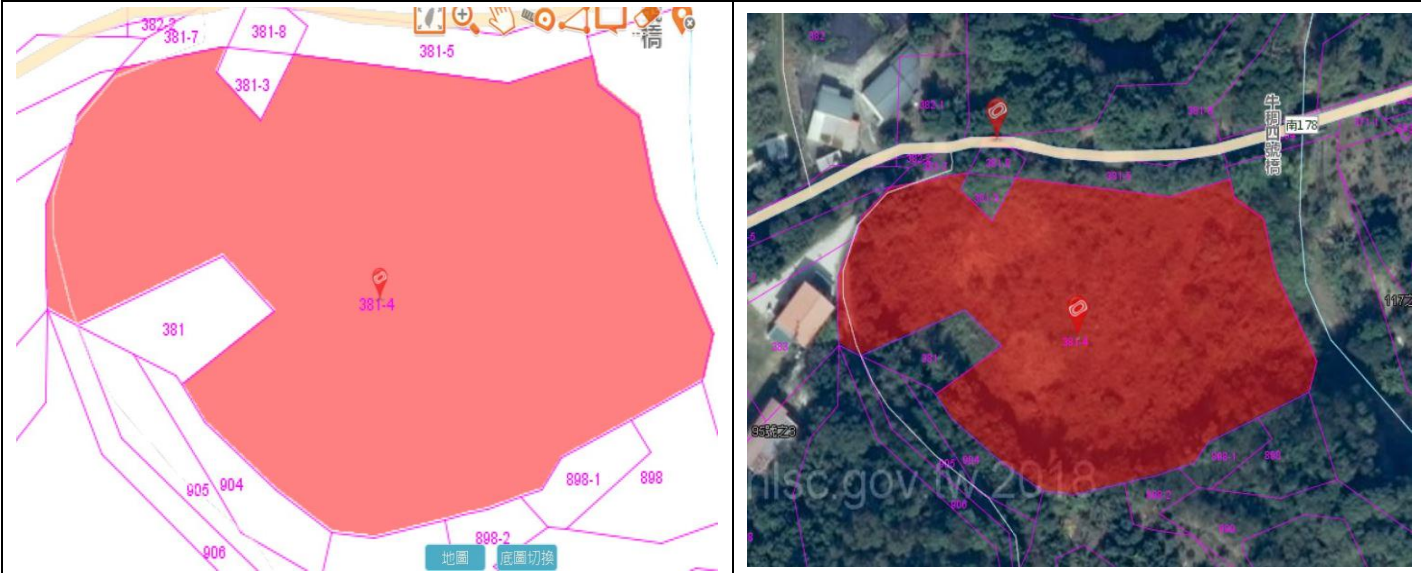
注意：

- 1、由於地籍資料於進行系統座標轉換時會有誤差產生以及地圖精度的關係，因此常會造成地籍與道路或建物相對位置產生偏差，實際圖形與位置等地籍資料應以地政事務所核發之謄本為準，並請自行前往現場查勘。
- 2、地圖所展示之道路、地標、行政區界、地籍形狀、空間位置等資料，未必與真實現況相符，僅供參考，不得以本位置略圖內容有誤主張解除契約、退還保證金或要求損害賠償。

111 年度第 1 批地籍清理代為標售土地位置略圖

標號	行政區	段/小段	地號	面積 (平方公尺)	登記 名義人	權利 範圍	使用分區/ 使用地類別	備註
111-01-010	玉井區	三埔段	0381-0004	6089	嚴深池	1/2	山坡地保育區/ 農牧用地	

位置略圖



現況照片



注意：

- 1、由於地籍資料於進行系統座標轉換時會有誤差產生以及地圖精度的關係，因此常會造成地籍與道路或建物相對位置產生偏差，實際圖形與位置等地籍資料應以地政事務所核發之謄本為準，並請自行前往現場查勘。
- 2、地圖所展示之道路、地標、行政區界、地籍形狀、空間位置等資料，未必與真實現況相符，僅供參考，不得以本位置略圖內容有誤主張解除契約、退還保證金或要求損害賠償。

111 年度第 1 批地籍清理代為標售土地位置略圖

標號	行政區	段/小段	地號	面積 (平方公尺)	登記 名義人	權利 範圍	使用分區/ 使用地類別	備註
111-01-012	玉井區	三埔段	0381-0009	10	嚴深池	1/2	山坡地保育區/ 丙種建築用地	

位置略圖



現況照片



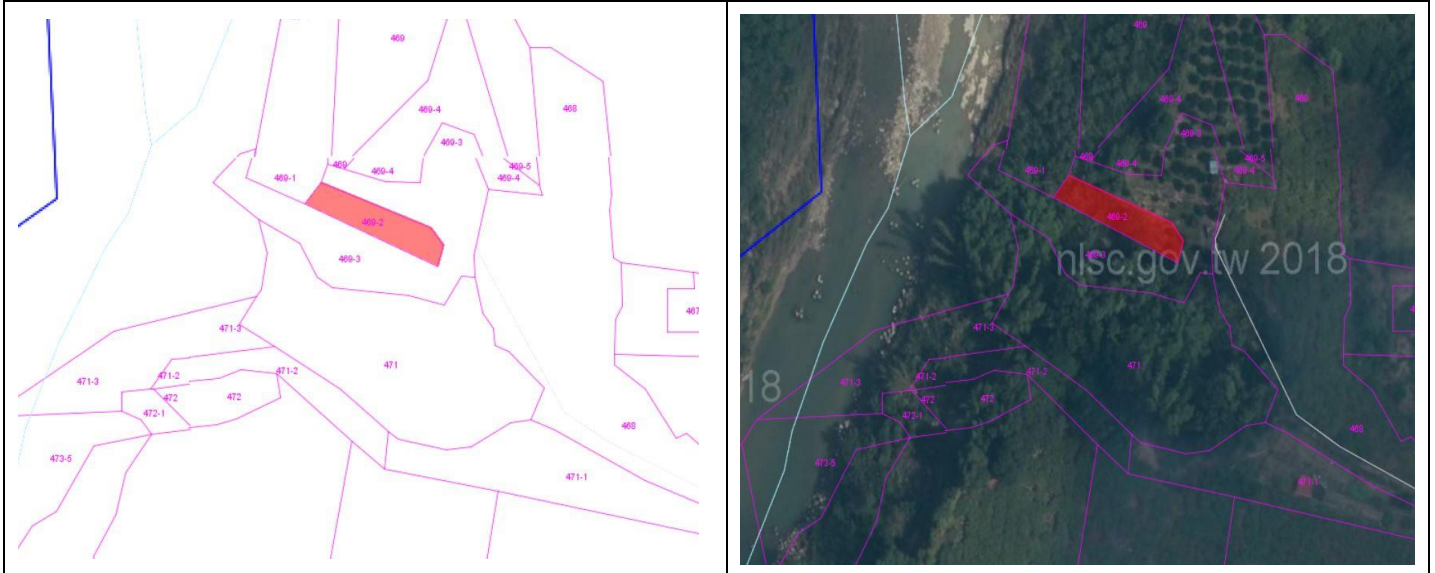
注意：

- 1、由於地籍資料於進行系統座標轉換時會有誤差產生以及地圖精度的關係，因此常會造成地籍與道路或建物相對位置產生偏差，實際圖形與位置等地籍資料應以地政事務所核發之謄本為準，並請自行前往現場查勘。
- 2、地圖所展示之道路、地標、行政區界、地籍形狀、空間位置等資料，未必與真實現況相符，僅供參考，不得以本位置略圖內容有誤主張解除契約、退還保證金或要求損害賠償。

111 年度第 1 批地籍清理代為標售土地位置略圖

標號	行政區	段/小段	地號	面積 (平方公尺)	登記 名義人	權利 範圍	使用分區/ 使用地類別	備註
111-01-013	玉井區	三埔段	0469-0002	315	雷丁贊	1/2	山坡地保育區/ 林業用地	

位置略圖



現況照片



注意：

- 1、由於地籍資料於進行系統座標轉換時會有誤差產生以及地圖精度的關係，因此常會造成地籍與道路或建物相對位置產生偏差，實際圖形與位置等地籍資料應以地政事務所核發之謄本為準，並請自行前往現場查勘。
- 2、地圖所展示之道路、地標、行政區界、地籍形狀、空間位置等資料，未必與真實現況相符，僅供參考，不得以本位置略圖內容有誤主張解除契約、退還保證金或要求損害賠償。

111 年度第 1 批地籍清理代為標售土地位置略圖

標號	行政區	段/小段	地號	面積 (平方公尺)	登記 名義人	權利 範圍	使用分區/ 使用地類別	備註
111-01-014	玉井區	九層林 段	0216-0000	475	蔡心婦	1/3	山坡地保育區/ 丙種建築用地	

位置略圖



現況照片



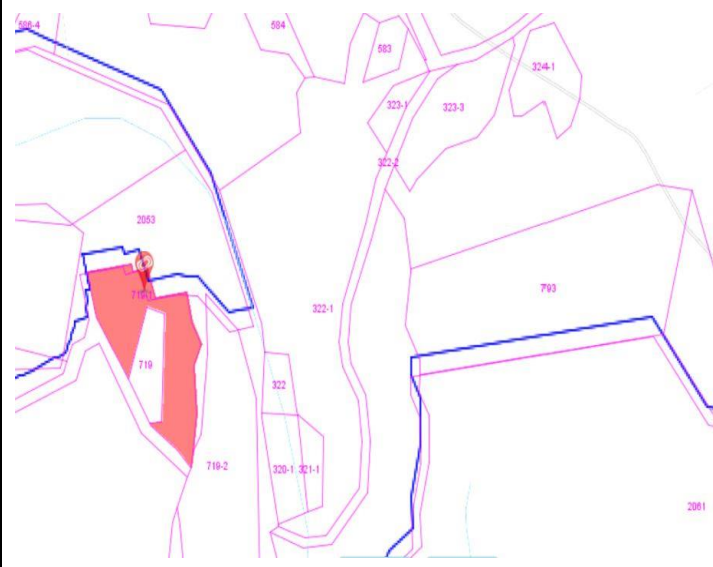
注意：

- 1、由於地籍資料於進行系統座標轉換時會有誤差產生以及地圖精度的關係，因此常會造成地籍與道路或建物相對位置產生偏差，實際圖形與位置等地籍資料應以地政事務所核發之謄本為準，並請自行前往現場查勘。
- 2、地圖所展示之道路、地標、行政區界、地籍形狀、空間位置等資料，未必與真實現況相符，僅供參考，不得以本位置略圖內容有誤主張解除契約、退還保證金或要求損害賠償。

111 年度第 1 批地籍清理代為標售土地位置略圖

標號	行政區	段/小段	地號	面積 (平方公尺)	登記 名義人	權利 範圍	使用分區/ 使用地類別	備註
111-01-015	玉井區	九層林 段	0719-0001	679	陳欽	1/1	山坡地保育區/ 農牧用地	

位置略圖



現況照片



注意：

- 1、由於地籍資料於進行系統座標轉換時會有誤差產生以及地圖精度的關係，因此常會造成地籍與道路或建物相對位置產生偏差，實際圖形與位置等地籍資料應以地政事務所核發之謄本為準，並請自行前往現場查勘。
- 2、地圖所展示之道路、地標、行政區界、地籍形狀、空間位置等資料，未必與真實現況相符，僅供參考，不得以本位置略圖內容有誤主張解除契約、退還保證金或要求損害賠償。

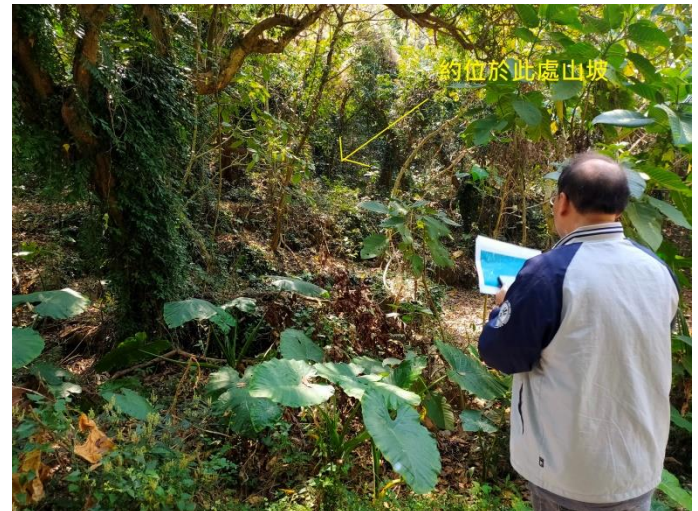
111 年度第 1 批地籍清理代為標售土地位置略圖

標號	行政區	段/小段	地號	面積 (平方公尺)	登記 名義人	權利 範圍	使用分區/ 使用地類別	備註
111-01-016	楠西區	灣丘段	0128-0003	824	潘財	1/3	山坡地保育區/ 農牧用地	

位置略圖



現況照片



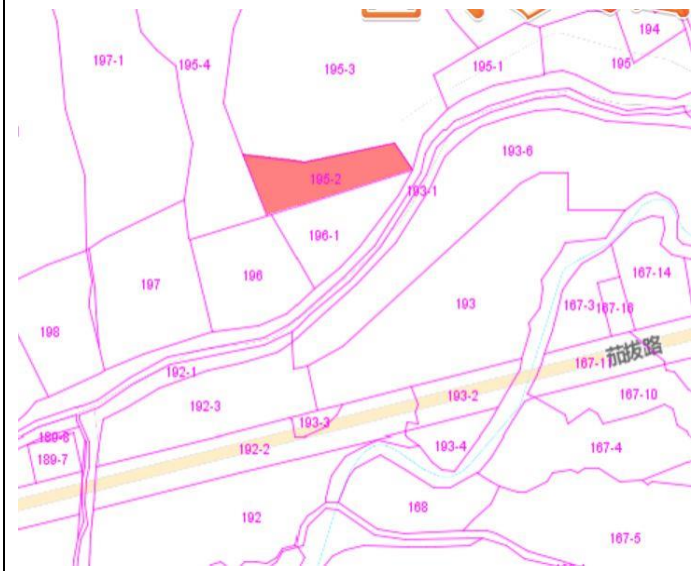
注意：

- 1、由於地籍資料於進行系統座標轉換時會有誤差產生以及地圖精度的關係，因此常會造成地籍與道路或建物相對位置產生偏差，實際圖形與位置等地籍資料應以地政事務所核發之謄本為準，並請自行前往現場查勘。
- 2、地圖所展示之道路、地標、行政區界、地籍形狀、空間位置等資料，未必與真實現況相符，僅供參考，不得以本位置略圖內容有誤主張解除契約、退還保證金或要求損害賠償。

111 年度第 1 批地籍清理代為標售土地位置略圖

標號	行政區	段/小段	地號	面積 (平方公尺)	登記 名義人	權利 範圍	使用分區/ 使用地類別	備註
111-01-017	楠西區	灣丘段	0195-0002	902	張保	2/12	鄉村區/ 乙種建築用地	

位置略圖



現況照片



注意：

- 1、由於地籍資料於進行系統座標轉換時會有誤差產生以及地圖精度的關係，因此常會造成地籍與道路或建物相對位置產生偏差，實際圖形與位置等地籍資料應以地政事務所核發之謄本為準，並請自行前往現場查勘。
- 2、地圖所展示之道路、地標、行政區界、地籍形狀、空間位置等資料，未必與真實現況相符，僅供參考，不得以本位置略圖內容有誤主張解除契約、退還保證金或要求損害賠償。

111 年度第 1 批地籍清理代為標售土地位置略圖

標號	行政區	段/小段	地號	面積 (平方公尺)	登記 名義人	權利 範圍	使用分區/ 使用地類別	備註
111-01-018	南化區	莛 菜宅 段	0069-0001	175	陳國	1/3	山坡地保育區/ 丙種建築用地	

位置略圖



現況照片



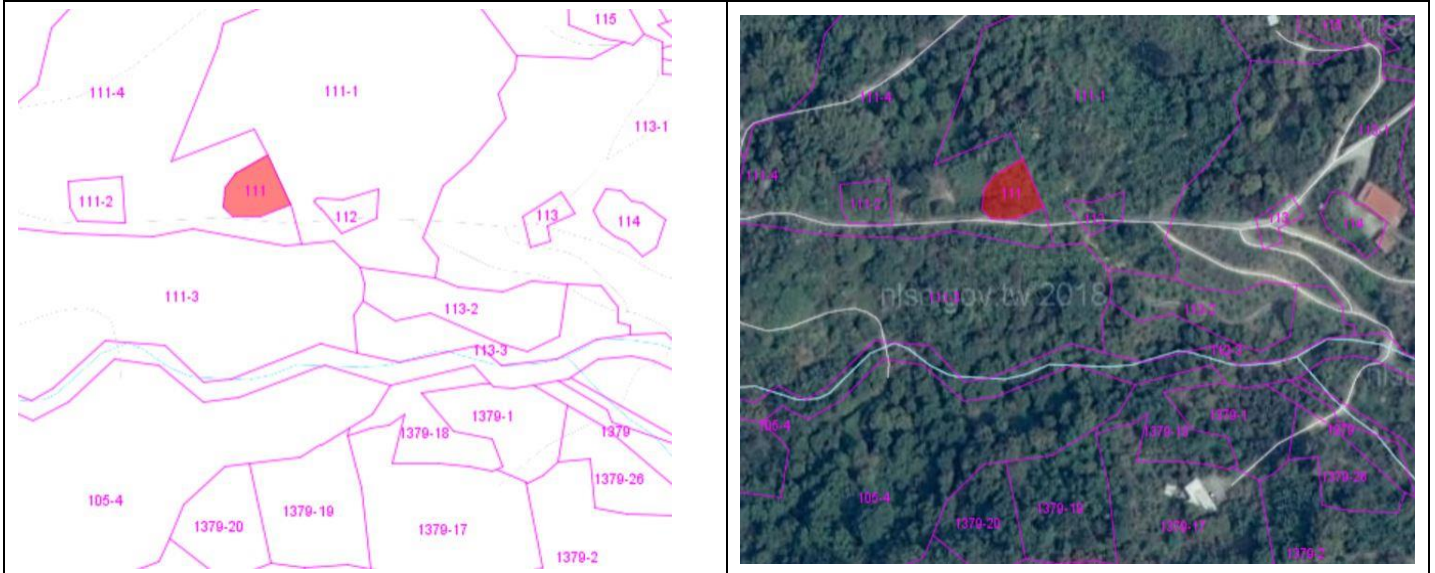
注意：

- 1、由於地籍資料於進行系統座標轉換時會有誤差產生以及地圖精度的關係，因此常會造成地籍與道路或建物相對位置產生偏差，實際圖形與位置等地籍資料應以地政事務所核發之謄本為準，並請自行前往現場查勘。
- 2、地圖所展示之道路、地標、行政區界、地籍形狀、空間位置等資料，未必與真實現況相符，僅供參考，不得以本位置略圖內容有誤主張解除契約、退還保證金或要求損害賠償。

111 年度第 1 批地籍清理代為標售土地位置略圖

標號	行政區	段/小段	地號	面積 (平方公尺)	登記 名義人	權利 範圍	使用分區/ 使用地類別	備註
111-01-019	南化區	南化段	0111-0000	349	曾文吉	1/4	山坡地保育區/ 丙種建築用地	

位置略圖



現況照片



注意：

- 1、由於地籍資料於進行系統座標轉換時會有誤差產生以及地圖精度的關係，因此常會造成地籍與道路或建物相對位置產生偏差，實際圖形與位置等地籍資料應以地政事務所核發之謄本為準，並請自行前往現場查勘。
- 2、地圖所展示之道路、地標、行政區界、地籍形狀、空間位置等資料，未必與真實現況相符，僅供參考，不得以本位置略圖內容有誤主張解除契約、退還保證金或要求損害賠償。

111 年度第 1 批地籍清理代為標售土地位置略圖

標號	行政區	段/小段	地號	面積 (平方公尺)	登記 名義人	權利 範圍	使用分區/ 使用地類別	備註
111-01-020	南化區	菁埔寮 段	0563-0000	121	林慶	1/1	山坡地保育區/ 農牧用地	

位置略圖



現況照片



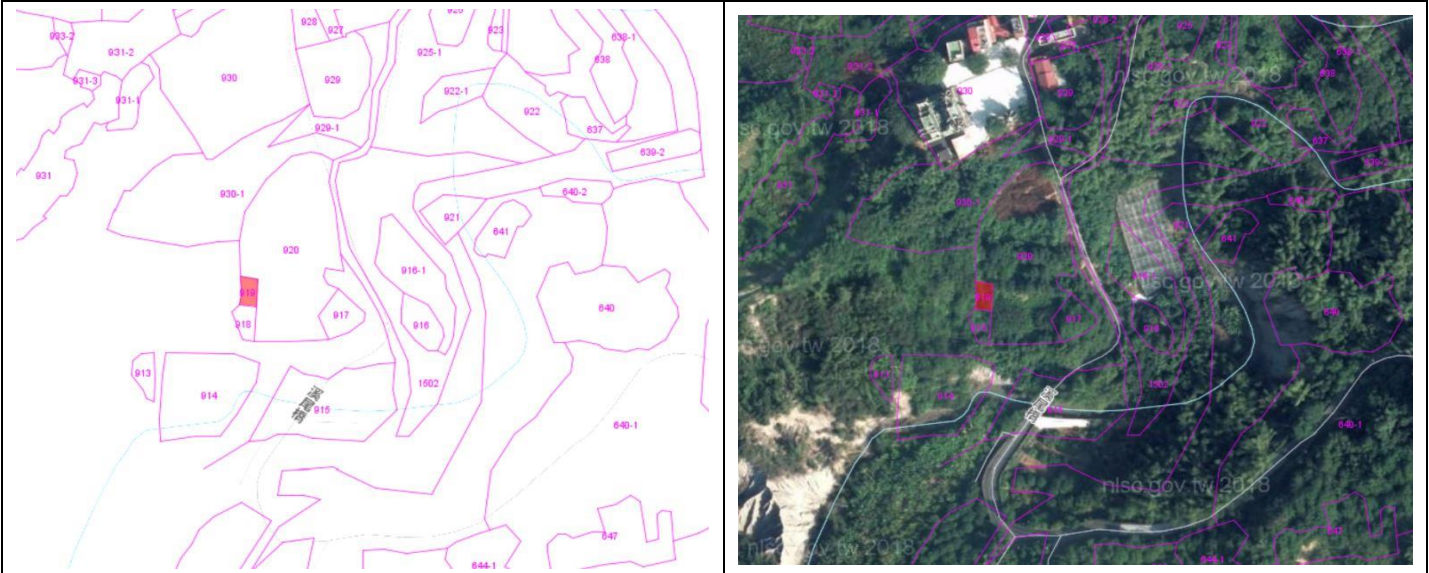
注意：

- 1、由於地籍資料於進行系統座標轉換時會有誤差產生以及地圖精度的關係，因此常會造成地籍與道路或建物相對位置產生偏差，實際圖形與位置等地籍資料應以地政事務所核發之謄本為準，並請自行前往現場查勘。
- 2、地圖所展示之道路、地標、行政區界、地籍形狀、空間位置等資料，未必與真實現況相符，僅供參考，不得以本位置略圖內容有誤主張解除契約、退還保證金或要求損害賠償。

111 年度第 1 批地籍清理代為標售土地位置略圖

標號	行政區	段/小段	地號	面積 (平方公尺)	登記 名義人	權利 範圍	使用分區/ 使用地類別	備註
111-01-021	南化區	菁埔寮 段	0919-0000	136	江金聰	1/3	森林區/ 農牧用地	

位置略圖



現況照片



注意：

- 1、由於地籍資料於進行系統座標轉換時會有誤差產生以及地圖精度的關係，因此常會造成地籍與道路或建物相對位置產生偏差，實際圖形與位置等地籍資料應以地政事務所核發之謄本為準，並請自行前往現場查勘。
- 2、地圖所展示之道路、地標、行政區界、地籍形狀、空間位置等資料，未必與真實現況相符，僅供參考，不得以本位置略圖內容有誤主張解除契約、退還保證金或要求損害賠償。

111 年度第 1 批地籍清理代為標售土地位置略圖

標號	行政區	段/小段	地號	面積 (平方公尺)	登記 名義人	權利 範圍	使用分區/ 使用地類別	備註
111-01-022	玉井區	豐里段	0443-0000	937.19	吳泉	1/2	鄉村區/ 乙種建築用地	

位置略圖



現況照片



注意：

- 1、由於地籍資料於進行系統座標轉換時會有誤差產生以及地圖精度的關係，因此常會造成地籍與道路或建物相對位置產生偏差，實際圖形與位置等地籍資料應以地政事務所核發之謄本為準，並請自行前往現場查勘。
- 2、地圖所展示之道路、地標、行政區界、地籍形狀、空間位置等資料，未必與真實現況相符，僅供參考，不得以本位置略圖內容有誤主張解除契約、退還保證金或要求損害賠償。

111 年度第 1 批地籍清理代為標售土地位置略圖

標號	行政區	段/小段	地號	面積 (平方公尺)	登記 名義人	權利 範圍	使用分區/ 使用地類別	備註
111-01-023	玉井區	豐里段	0444-0000	443.67	吳泉	1/2	鄉村區/ 乙種建築用地	

位置略圖



現況照片



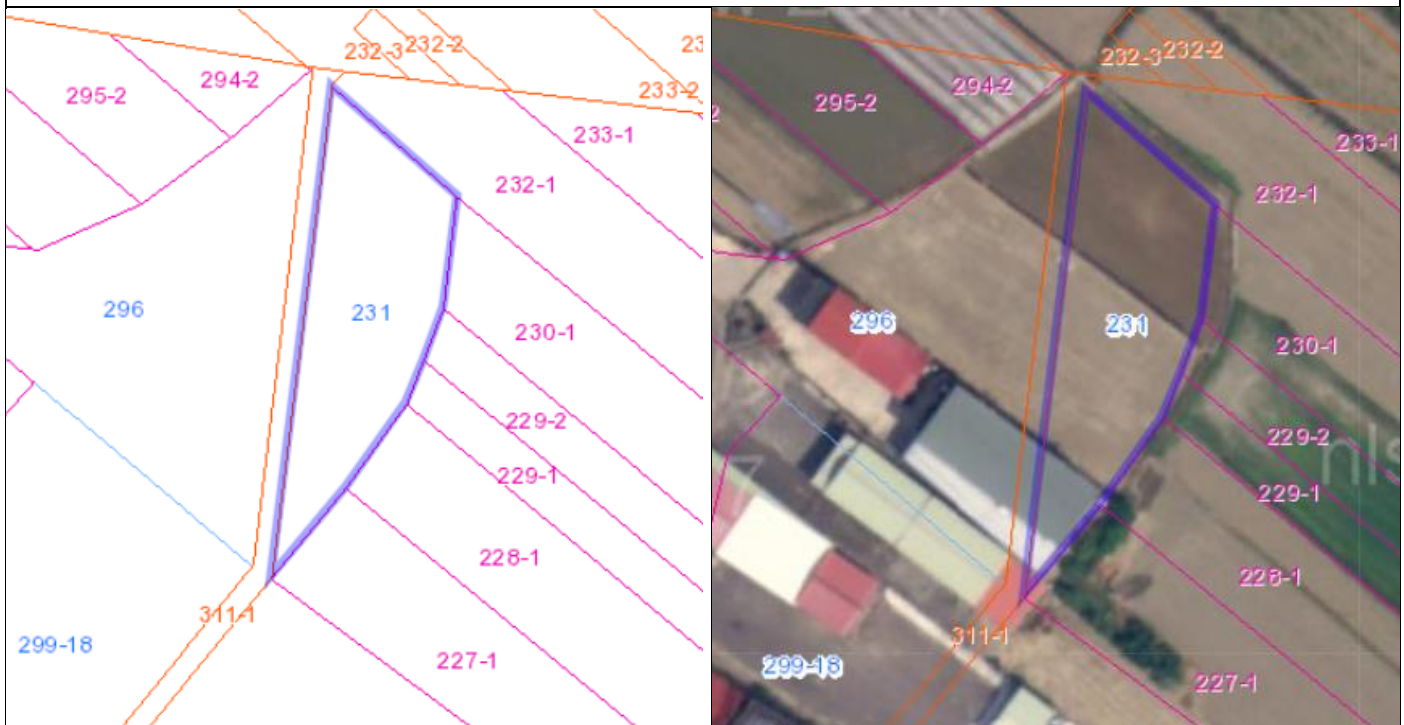
注意：

- 1、由於地籍資料於進行系統座標轉換時會有誤差產生以及地圖精度的關係，因此常會造成地籍與道路或建物相對位置產生偏差，實際圖形與位置等地籍資料應以地政事務所核發之謄本為準，並請自行前往現場查勘。
- 2、地圖所展示之道路、地標、行政區界、地籍形狀、空間位置等資料，未必與真實現況相符，僅供參考，不得以本位置略圖內容有誤主張解除契約、退還保證金或要求損害賠償。

111 年度第 1 批地籍清理代為標售土地位置略圖

標號	行政區	段/小段	地號	面積 (平方公尺)	登記 名義人	權利範圍	使用分區/使用 地類別	備註
111-01-024	北門區	渡子 頭段	231	1014	郭皂	1/42	一般農業區/ 農牧用地	
111-01-025					郭包	1/42		
111-01-026					郭弱	1/42		
111-01-027					郭胡	1/42		
111-01-028					郭文智	1/42		
111-01-029					郭招揚	1/42		

位置略圖 (地籍圖、位置圖)



現況照片



111 年度第 1 批地籍清理代為標售土地位置略圖

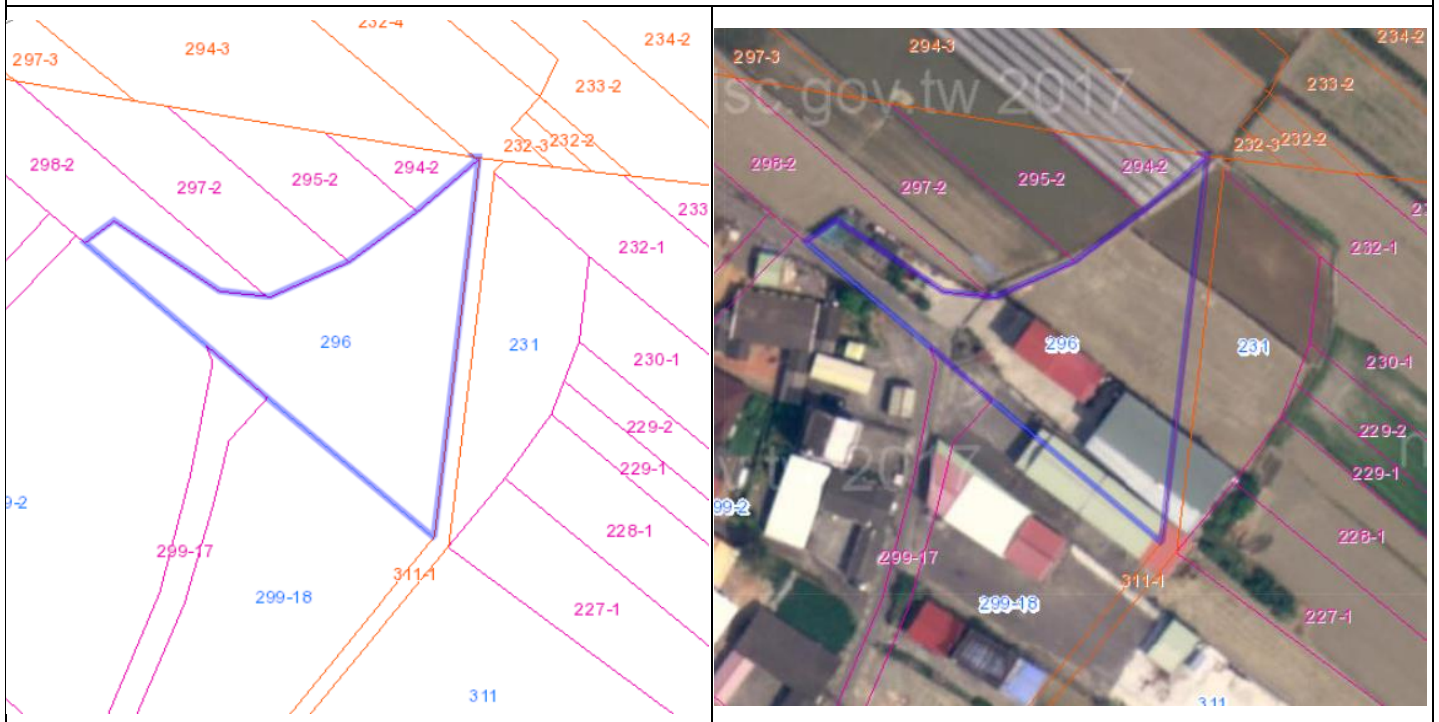
注意：

- 1、由於地籍資料於進行系統座標轉換時會有誤差產生以及地圖精度的關係，因此常會造成地籍與道路或建物相對位置產生偏差，實際圖形與位置等地籍資料應以地政事務所核發之謄本為準，並請自行前往現場查勘。
- 2、地圖所展示之道路、地標、行政區界、地籍形狀、空間位置等資料，未必與真實現況相符，僅供參考，不得以本位置略圖內容有誤主張解除契約、退還保證金或要求損害賠償。

111 年度第 1 批地籍清理代為標售土地位置略圖

標號	行政區	段/小段	地號	面積 (平方公尺)	登記 名義人	權利範圍	使用分區/使 用地類別	備註
111-01-030	北門區	渡子頭段	296	2114	郭包	1/42	一般農業區 /農牧用地	
111-01-031					郭弱	1/42		
111-01-032					郭胡	1/42		
111-01-033					郭文智	1/42		
111-01-034					郭招揚	1/42		

位置略圖 (地籍圖、位置圖)



現況照片

111 年度第 1 批地籍清理代為標售土地位置略圖



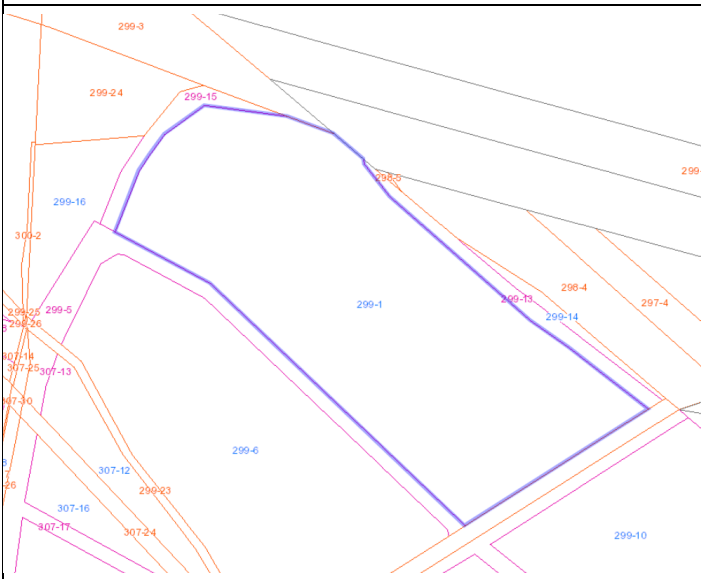
注意：

- 1、由於地籍資料於進行系統座標轉換時會有誤差產生以及地圖精度的關係，因此常會造成地籍與道路或建物相對位置產生偏差，實際圖形與位置等地籍資料應以地政事務所核發之謄本為準，並請自行前往現場查勘。
- 2、地圖所展示之道路、地標、行政區界、地籍形狀、空間位置等資料，未必與真實現況相符，僅供參考，不得以本位置略圖內容有誤主張解除契約、退還保證金或要求損害賠償。

111 年度第 1 批地籍清理代為標售土地位置略圖

標號	行政區	段/小段	地號	面積 (平方公尺)	登記 名義人	權利範圍	使用分區/使 用地類別	備註
111-01-035	北門區	渡子頭段	299-1	11590	郭喝	1/42	鄉村區/乙 種建築用地	
111-01-036					郭掌	1/42		
111-01-037					郭皂	1/42		
111-01-038					郭包	1/42		
111-01-039					郭弱	1/42		
111-01-040					郭胡	1/42		
111-01-041					郭招揚	1/42		

位置略圖 (地籍圖、位置圖)



現況照片



111 年度第 1 批地籍清理代為標售土地位置略圖

現況照片



注意：

- 1、由於地籍資料於進行系統座標轉換時會有誤差產生以及地圖精度的關係，因此常會造成地籍與道路或建物相對位置產生偏差，實際圖形與位置等地籍資料應以地政事務所核發之謄本為準，並請自行前往現場查勘。
- 2、地圖所展示之道路、地標、行政區界、地籍形狀、空間位置等資料，未必與真實現況相符，僅供參考，不得以本位置略圖內容有誤主張解除契約、退還保證金或要求損害賠償。

111 年度第 1 批地籍清理代為標售土地位置略圖

現況照片



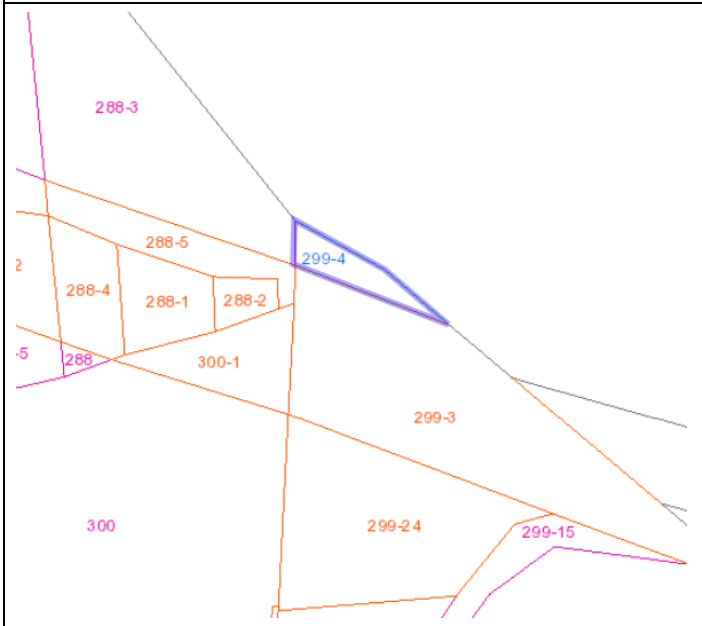
注意：

- 1、由於地籍資料於進行系統座標轉換時會有誤差產生以及地圖精度的關係，因此常會造成地籍與道路或建物相對位置產生偏差，實際圖形與位置等地籍資料應以地政事務所核發之謄本為準，並請自行前往現場查勘。
- 2、地圖所展示之道路、地標、行政區界、地籍形狀、空間位置等資料，未必與真實現況相符，僅供參考，不得以本位置略圖內容有誤主張解除契約、退還保證金或要求損害賠償。

111 年度第 1 批地籍清理代為標售土地位置略圖

標號	行政區	段/小段	地號	面積 (平方公尺)	登記 名義人	權利範 圍	使用分區/使用 地類別	備註
111-01-044	北門區	渡子頭段	299-4	193	郭喝	1/42	河川區/乙 種建築用地	
					郭掌	1/42		
					郭皂	1/42		
					郭包	1/42		
					郭弱	1/42		
					郭胡	1/42		
					郭文智	1/42		
					郭招揚	1/42		
					郭送	1/42		
					郭鬧得	1/42		

位置略圖 (地籍圖、位置圖)



現況照片

111 年度第 1 批地籍清理代為標售土地位置略圖



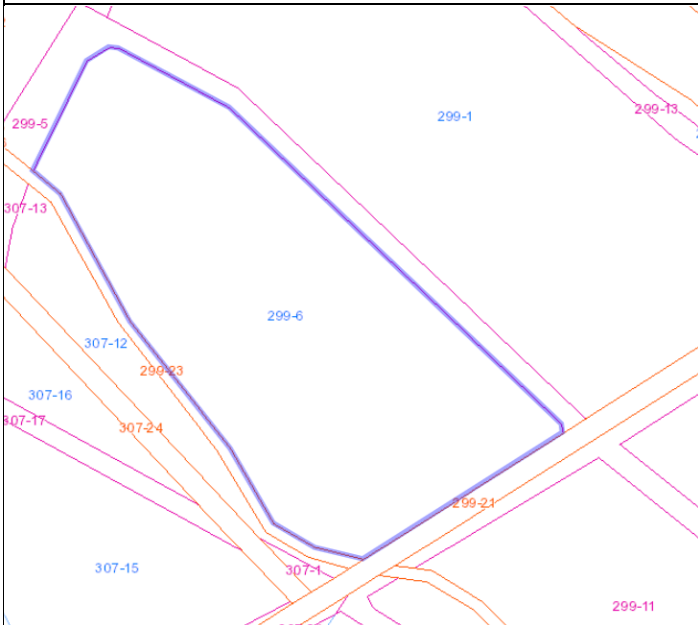
注意：

- 1、由於地籍資料於進行系統座標轉換時會有誤差產生以及地圖精度的關係，因此常會造成地籍與道路或建物相對位置產生偏差，實際圖形與位置等地籍資料應以地政事務所核發之謄本為準，並請自行前往現場查勘。
- 2、地圖所展示之道路、地標、行政區界、地籍形狀、空間位置等資料，未必與真實現況相符，僅供參考，不得以本位置略圖內容有誤主張解除契約、退還保證金或要求損害賠償。

111 年度第 1 批地籍清理代為標售土地位置略圖

標號	行政區	段/小段	地號	面積 (平方公尺)	登記 名義人	權利範圍	使用分區/使 用地類別	備註
111-01-045	北門區	渡子頭段	299-6	8062	郭喝	1/42	鄉村區/乙 種建築用地	
111-01-046					郭掌	1/42		
111-01-047					郭皂	1/42		
111-01-048					郭包	1/42		
111-01-049					郭弱	1/42		
111-01-050					郭招揚	1/42		
111-01-051					郭開得	1/42		

位置略圖 (地籍圖、位置圖)



現況照片



現況照片

111 年度第 1 批地籍清理代為標售土地位置略圖



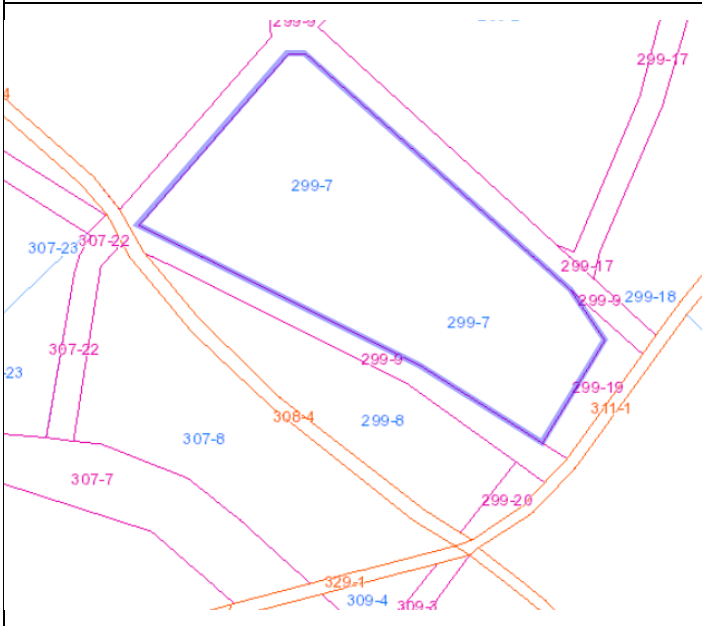
注意：

- 1、由於地籍資料於進行系統座標轉換時會有誤差產生以及地圖精度的關係，因此常會造成地籍與道路或建物相對位置產生偏差，實際圖形與位置等地籍資料應以地政事務所核發之謄本為準，並請自行前往現場查勘。
- 2、地圖所展示之道路、地標、行政區界、地籍形狀、空間位置等資料，未必與真實現況相符，僅供參考，不得以本位置略圖內容有誤主張解除契約、退還保證金或要求損害賠償。

111 年度第 1 批地籍清理代為標售土地位置略圖

標號	行政區	段/小段	地號	面積 (平方公尺)	登記 名義人	權利範圍	使用分區/使 用地類別	備註
111-01-052	北門區	渡子頭段	299-7	3754	郭喝	1/42	鄉村區/乙 種建築用地	
111-01-053					郭掌	1/42		
111-01-054					郭皂	1/42		
111-01-055					郭包	1/42		
111-01-056					郭弱	1/42		
111-01-057					郭胡	1/42		
111-01-058					郭文智	1/42		
111-01-059					郭招揚	1/42		
111-01-060					郭送	1/42		
111-01-061					郭開得	1/42		

位置略圖 (地籍圖、位置圖)



現況照片



111 年度第 1 批地籍清理代為標售土地位置略圖

現況照片



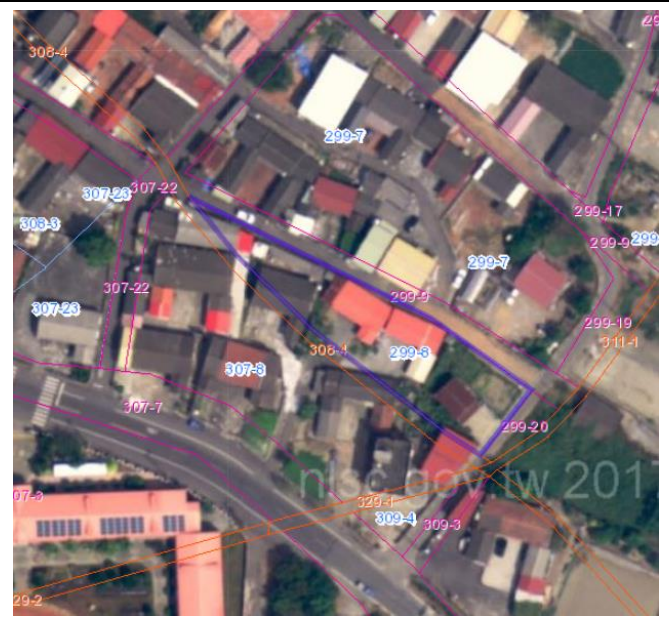
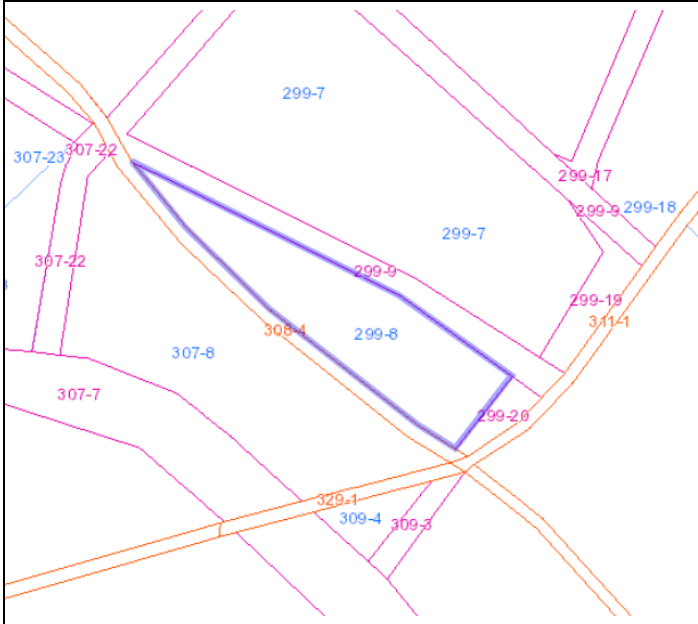
注意：

- 1、由於地籍資料於進行系統座標轉換時會有誤差產生以及地圖精度的關係，因此常會造成地籍與道路或建物相對位置產生偏差，實際圖形與位置等地籍資料應以地政事務所核發之謄本為準，並請自行前往現場查勘。
- 2、地圖所展示之道路、地標、行政區界、地籍形狀、空間位置等資料，未必與真實現況相符，僅供參考，不得以本位置略圖內容有誤主張解除契約、退還保證金或要求損害賠償。

111 年度第 1 批地籍清理代為標售土地位置略圖

標號	行政區	段/小段	地號	面積 (平方公尺)	登記 名義人	權利範圍	使用分區/使 用地類別	備註
111-01-062	北門區	渡子頭段	299-8	1287	郭喝	1/42	鄉村區/乙 種建築用地	
111-01-063					郭掌	1/42		
111-01-064					郭皂	1/42		
111-01-065					郭包	1/42		
111-01-066					郭弱	1/42		
111-01-067					郭胡	1/42		
111-01-068					郭文智	1/42		
111-01-069					郭招揚	1/42		
111-01-070					郭送	1/42		
111-01-071					郭開得	1/42		

位置略圖 (地籍圖、位置圖)



現況照片

111 年度第 1 批地籍清理代為標售土地位置略圖



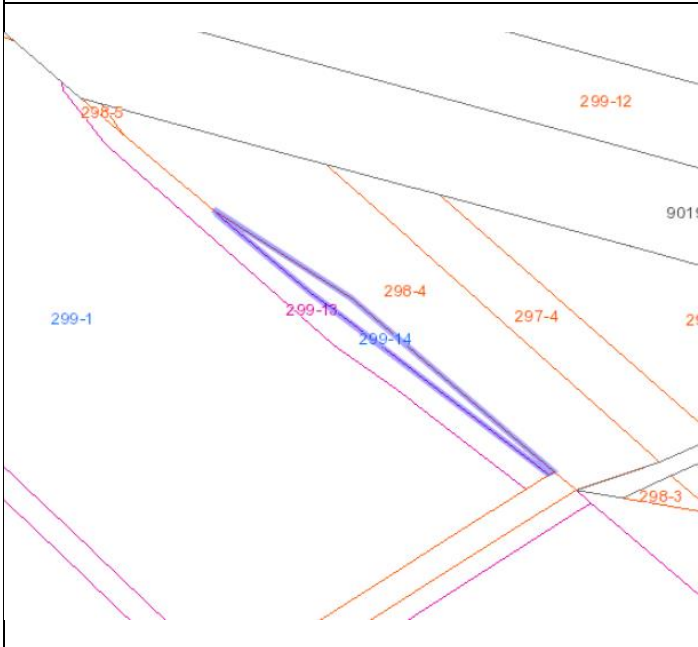
注意：

- 1、由於地籍資料於進行系統座標轉換時會有誤差產生以及地圖精度的關係，因此常會造成地籍與道路或建物相對位置產生偏差，實際圖形與位置等地籍資料應以地政事務所核發之謄本為準，並請自行前往現場查勘。
- 2、地圖所展示之道路、地標、行政區界、地籍形狀、空間位置等資料，未必與真實現況相符，僅供參考，不得以本位置略圖內容有誤主張解除契約、退還保證金或要求損害賠償。

111 年度第 1 批地籍清理代為標售土地位置略圖

標號	行政區	段/小段	地號	面積 (平方公尺)	登記 名義人	權利範圍	使用分區/使 用地類別	備註
111-01-072	北門 區	渡子頭段	299-14	213	郭喝	1/42	鄉村區/乙 種建築用地	
					郭掌	1/42		
					郭皂	1/42		
					郭包	1/42		
					郭弱	1/42		
					郭胡	1/42		
					郭文智	1/42		
					郭招揚	1/42		

位置略圖 (地籍圖、位置圖)



現況照片

111 年度第 1 批地籍清理代為標售土地位置略圖



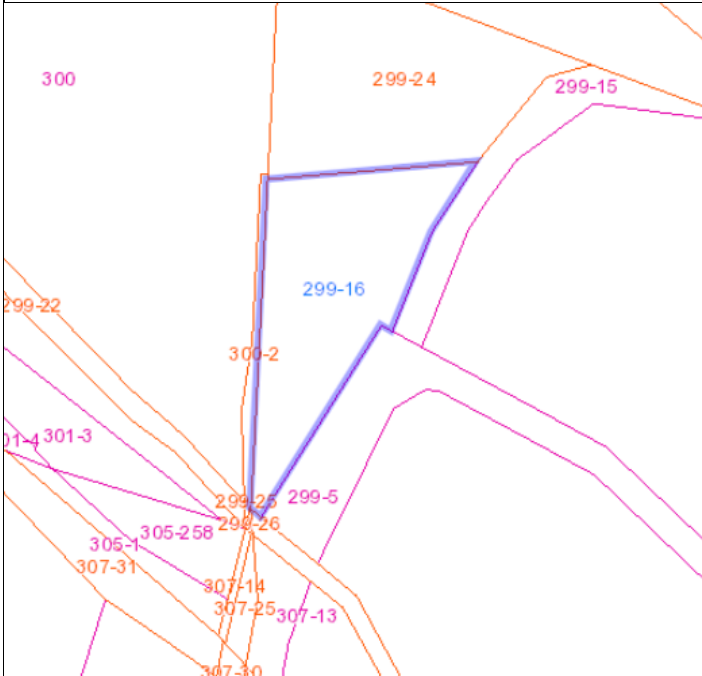
注意：

- 1、由於地籍資料於進行系統座標轉換時會有誤差產生以及地圖精度的關係，因此常會造成地籍與道路或建物相對位置產生偏差，實際圖形與位置等地籍資料應以地政事務所核發之謄本為準，並請自行前往現場查勘。
- 2、地圖所展示之道路、地標、行政區界、地籍形狀、空間位置等資料，未必與真實現況相符，僅供參考，不得以本位置略圖內容有誤主張解除契約、退還保證金或要求損害賠償。

111 年度第 1 批地籍清理代為標售土地位置略圖

標號	行政區	段/小段	地號	面積 (平方公尺)	登記 名義人	權利範圍	使用分區/使 用地類別	備註
111-01-073	北門區	渡子頭段	299-16	1163	郭喝	1/42	鄉村區/乙 種建築用地	
111-01-074					郭掌	1/42		
111-01-075					郭皂	1/42		
111-01-076					郭包	1/42		
111-01-077					郭弱	1/42		
111-01-078					郭胡	1/42		
111-01-079					郭文智	1/42		

位置略圖 (地籍圖、位置圖)



現況照片



111 年度第 1 批地籍清理代為標售土地位置略圖

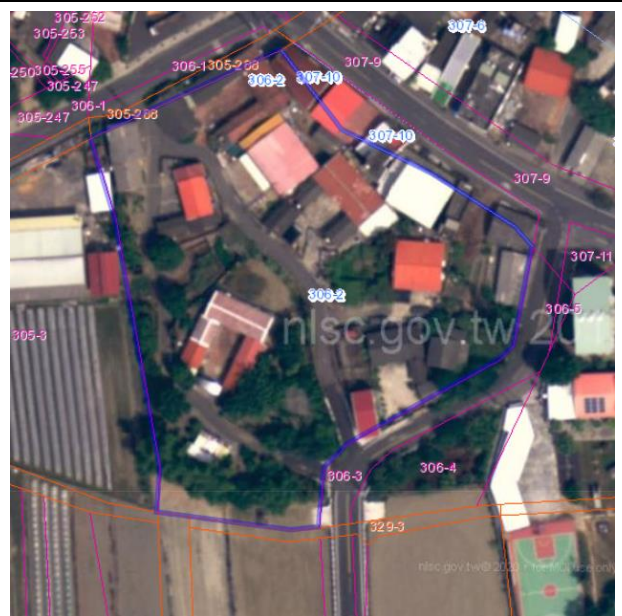
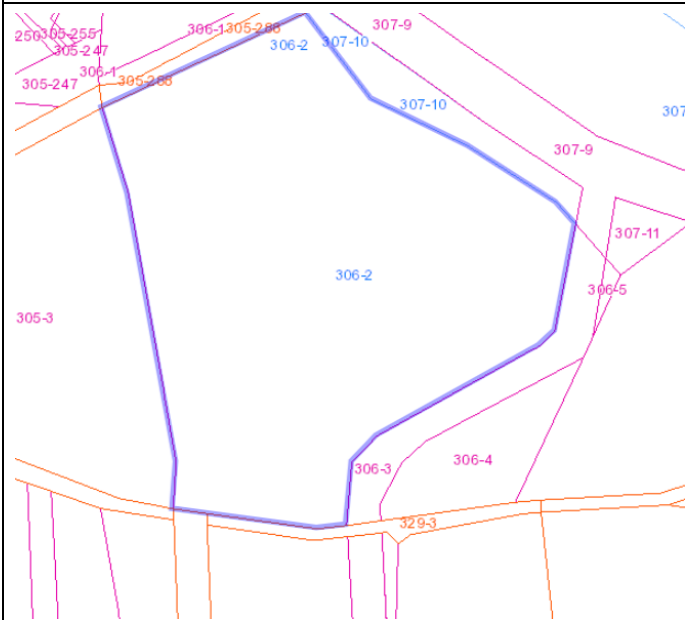
注意：

- 1、由於地籍資料於進行系統座標轉換時會有誤差產生以及地圖精度的關係，因此常會造成地籍與道路或建物相對位置產生偏差，實際圖形與位置等地籍資料應以地政事務所核發之謄本為準，並請自行前往現場查勘。
- 2、地圖所展示之道路、地標、行政區界、地籍形狀、空間位置等資料，未必與真實現況相符，僅供參考，不得以本位置略圖內容有誤主張解除契約、退還保證金或要求損害賠償。

111 年度第 1 批地籍清理代為標售土地位置略圖

標號	行政區	段/小段	地號	面積 (平方公尺)	登記 名義人	權利範圍	使用分區/使 用地類別	備註
111-01-080	北門區	渡子頭段	306-2	7871	郭弱	1/42	鄉村區/乙 種建築用地	

位置略圖 (地籍圖、位置圖)



現況照片



111 年度第 1 批地籍清理代為標售土地位置略圖

現況照片



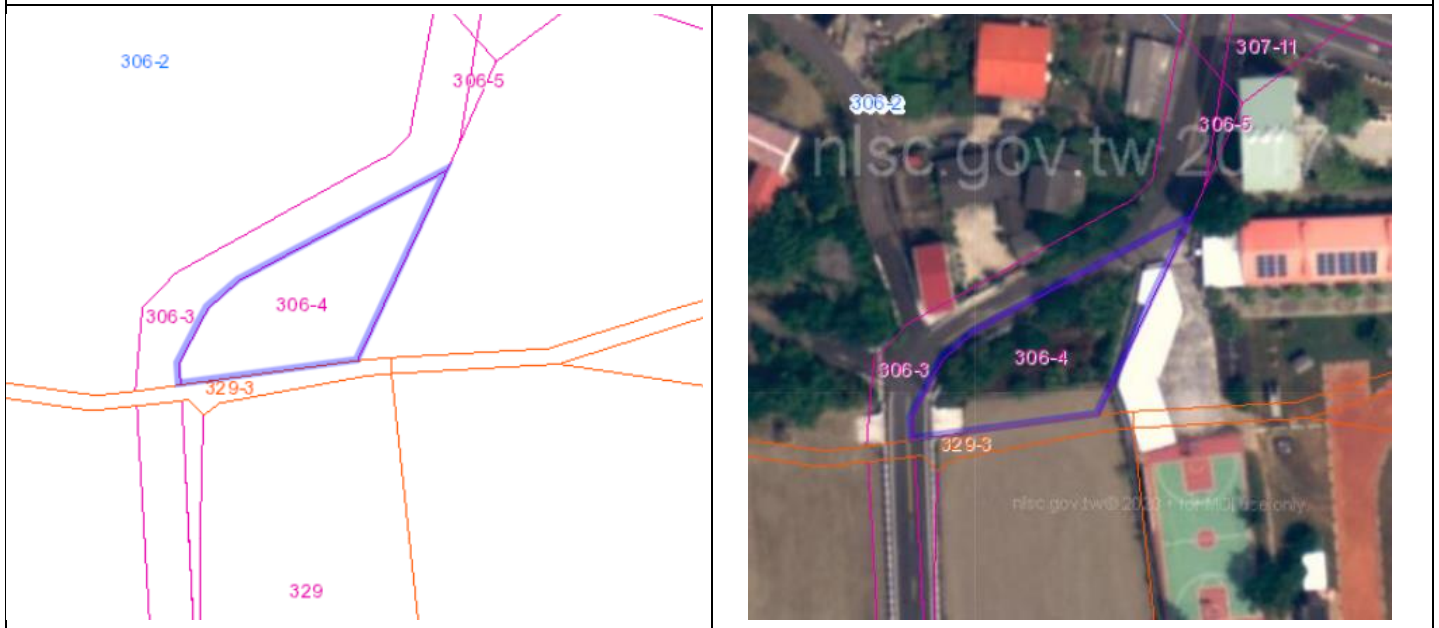
注意：

- 1、由於地籍資料於進行系統座標轉換時會有誤差產生以及地圖精度的關係，因此常會造成地籍與道路或建物相對位置產生偏差，實際圖形與位置等地籍資料應以地政事務所核發之謄本為準，並請自行前往現場查勘。
- 2、地圖所展示之道路、地標、行政區界、地籍形狀、空間位置等資料，未必與真實現況相符，僅供參考，不得以本位置略圖內容有誤主張解除契約、退還保證金或要求損害賠償。

111 年度第 1 批地籍清理代為標售土地位置略圖

標號	行政區	段/小段	地號	面積 (平方公尺)	登記 名義人	權利範圍	使用分區/使用 地類別	備註
111-01-081	北門區	渡子頭段	306-4	655	郭喝	1/42	鄉村區/乙 種建築用地	
					郭掌	1/42		
					郭皂	1/42		
					郭包	1/42		
					郭弱	1/42		
					郭胡	1/42		
					郭文智	1/42		
					郭招揚	1/42		
					郭送	1/42		
					郭鬧得	1/42		

位置略圖 (地籍圖、位置圖)



現況照片

111 年度第 1 批地籍清理代為標售土地位置略圖



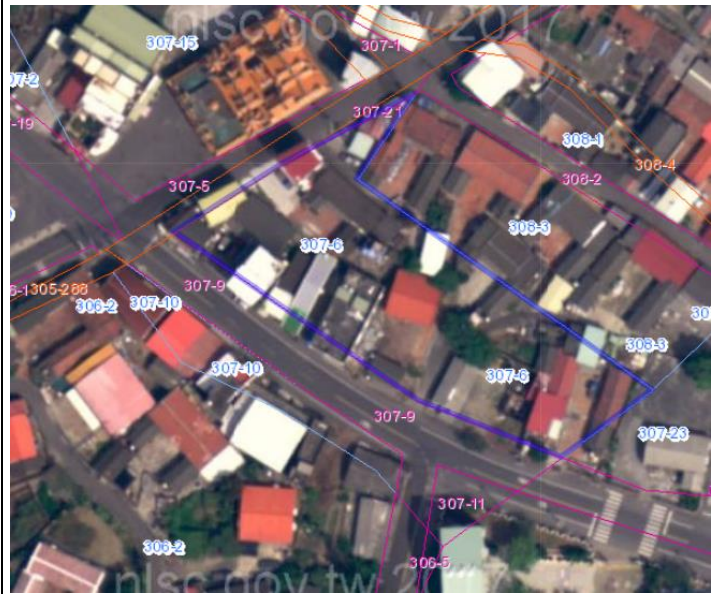
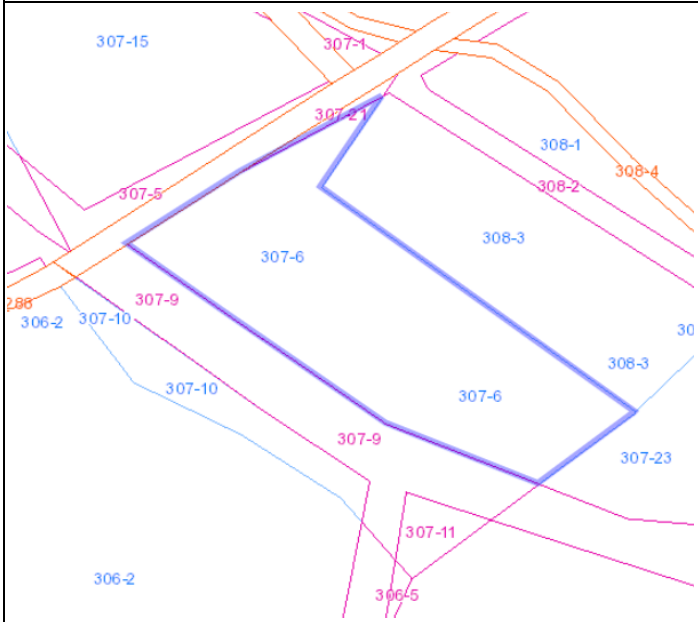
注意：

- 1、由於地籍資料於進行系統座標轉換時會有誤差產生以及地圖精度的關係，因此常會造成地籍與道路或建物相對位置產生偏差，實際圖形與位置等地籍資料應以地政事務所核發之謄本為準，並請自行前往現場查勘。
- 2、地圖所展示之道路、地標、行政區界、地籍形狀、空間位置等資料，未必與真實現況相符，僅供參考，不得以本位置略圖內容有誤主張解除契約、退還保證金或要求損害賠償。

111 年度第 1 批地籍清理代為標售土地位置略圖

標號	行政區	段/小段	地號	面積 (平方公尺)	登記 名義人	權利範 圍	使用分區/使用 地類別	備註
111-01-082	北門區	渡子頭段	307-6	3145	郭包	1/42	鄉村區/乙 種建築用地	

位置略圖 (地籍圖、位置圖)



現況照片



111 年度第 1 批地籍清理代為標售土地位置略圖

現況照片



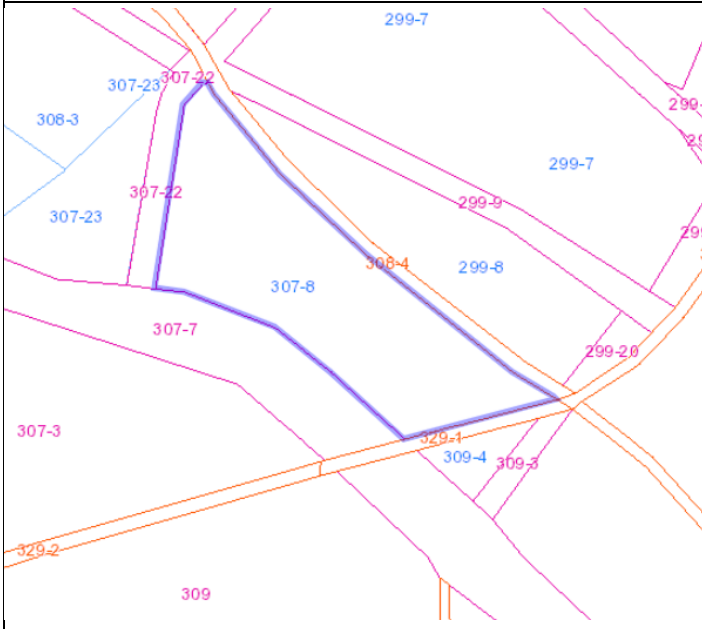
注意：

- 1、由於地籍資料於進行系統座標轉換時會有誤差產生以及地圖精度的關係，因此常會造成地籍與道路或建物相對位置產生偏差，實際圖形與位置等地籍資料應以地政事務所核發之謄本為準，並請自行前往現場查勘。
- 2、地圖所展示之道路、地標、行政區界、地籍形狀、空間位置等資料，未必與真實現況相符，僅供參考，不得以本位置略圖內容有誤主張解除契約、退還保證金或要求損害賠償。

111 年度第 1 批地籍清理代為標售土地位置略圖

標號	行政區	段/小段	地號	面積 (平方公尺)	登記 名義人	權利範圍	使用分區/使 用地類別	備註
111-01-083	北門區	渡子頭段	307-8	2116	郭掌	1/42	鄉村區/乙 種建築用地	
111-01-084					郭皂	1/42		
111-01-085					郭包	1/42		
111-01-086					郭弱	1/42		
111-01-087					郭胡	1/42		
111-01-088					郭文智	1/42		
111-01-089					郭招揚	1/42		
111-01-090					郭送	1/42		
111-01-091					郭開得	1/42		

位置略圖 (地籍圖、位置圖)



現況照片



111 年度第 1 批地籍清理代為標售土地位置略圖

現況照片



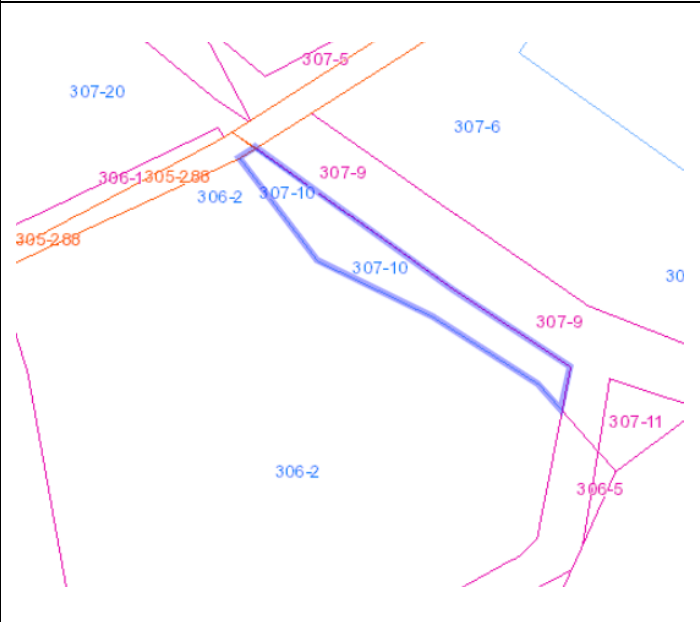
注意：

- 1、由於地籍資料於進行系統座標轉換時會有誤差產生以及地圖精度的關係，因此常會造成地籍與道路或建物相對位置產生偏差，實際圖形與位置等地籍資料應以地政事務所核發之謄本為準，並請自行前往現場查勘。
- 2、地圖所展示之道路、地標、行政區界、地籍形狀、空間位置等資料，未必與真實現況相符，僅供參考，不得以本位置略圖內容有誤主張解除契約、退還保證金或要求損害賠償。

111 年度第 1 批地籍清理代為標售土地位置略圖

標號	行政區	段/小段	地號	面積 (平方公尺)	登記 名義人	權利範圍	使用分區/使 用地類別	備註
111-01-092	北門區	渡子頭段	307-10	591	郭開得	1/42	鄉村區/乙種建築用地	

位置略圖 (地籍圖、位置圖)



現況照片



111 年度第 1 批地籍清理代為標售土地位置略圖

現況照片



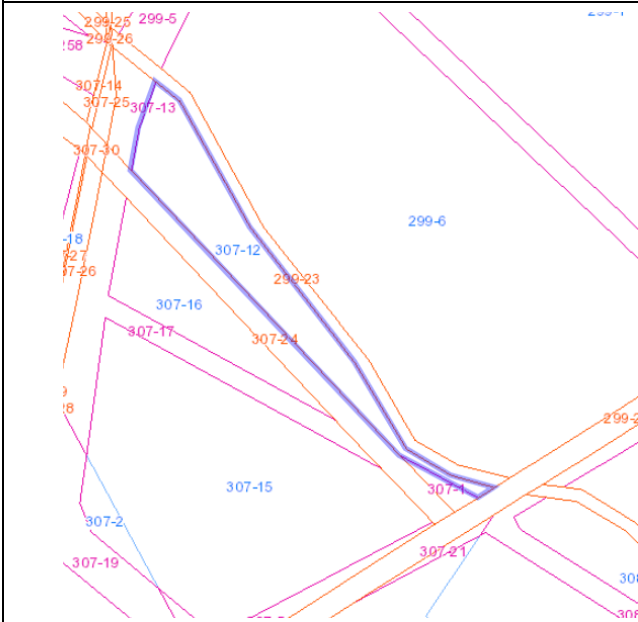
注意：

- 1、由於地籍資料於進行系統座標轉換時會有誤差產生以及地圖精度的關係，因此常會造成地籍與道路或建物相對位置產生偏差，實際圖形與位置等地籍資料應以地政事務所核發之謄本為準，並請自行前往現場查勘。
- 2、地圖所展示之道路、地標、行政區界、地籍形狀、空間位置等資料，未必與真實現況相符，僅供參考，不得以本位置略圖內容有誤主張解除契約、退還保證金或要求損害賠償。

111 年度第 1 批地籍清理代為標售土地位置略圖

標號	行政區	段/小段	地號	面積 (平方公尺)	登記 名義人	權利範圍	使用分區/使用地類別	備註
111-01-093	北門區	渡子頭段	307-12	1065	郭掌	1/42	鄉村區/乙種建築用地	
111-01-094					郭皂	1/42		
111-01-095					郭包	1/42		
111-01-096					郭弱	1/42		
111-01-097					郭胡	1/42		
111-01-098					郭文智	1/42		
111-01-099					郭招揚	1/42		
111-01-100					郭送	1/42		
111-01-101					郭開得	1/42		

位置略圖 (地籍圖、位置圖)



現況照片



111 年度第 1 批地籍清理代為標售土地位置略圖

現況照片



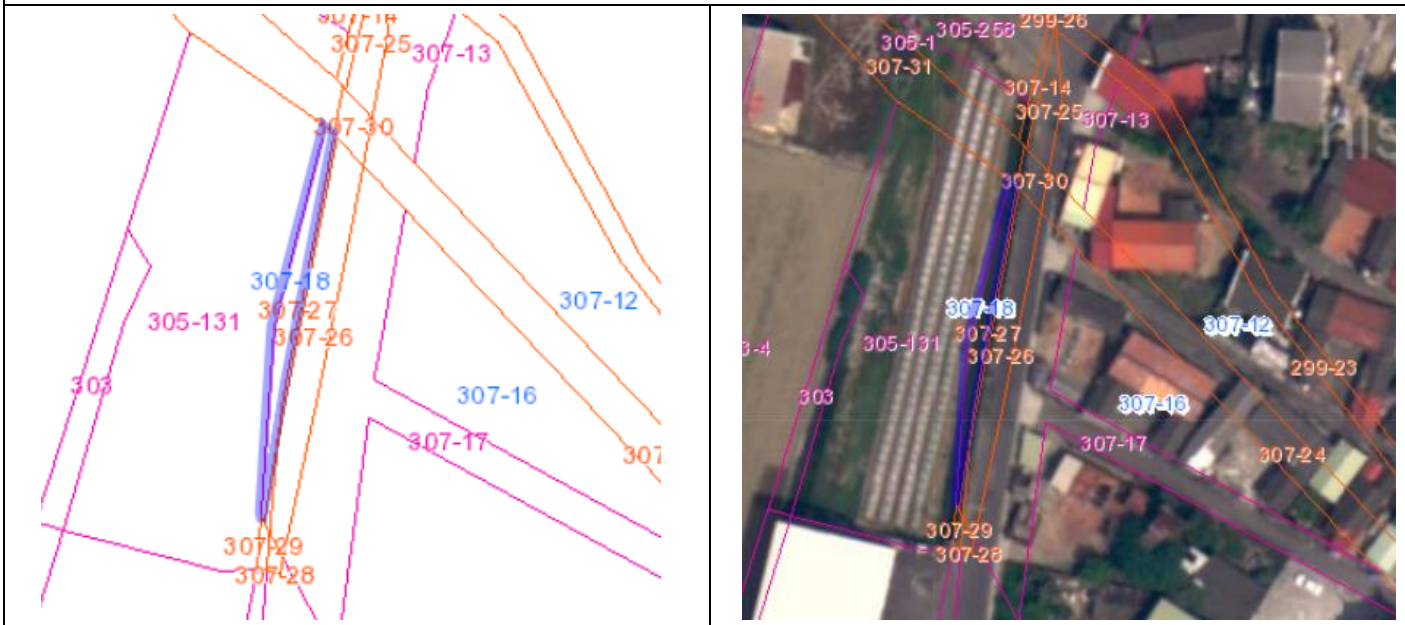
注意：

- 1、由於地籍資料於進行系統座標轉換時會有誤差產生以及地圖精度的關係，因此常會造成地籍與道路或建物相對位置產生偏差，實際圖形與位置等地籍資料應以地政事務所核發之謄本為準，並請自行前往現場查勘。
- 2、地圖所展示之道路、地標、行政區界、地籍形狀、空間位置等資料，未必與真實現況相符，僅供參考，不得以本位置略圖內容有誤主張解除契約、退還保證金或要求損害賠償。

111 年度第 1 批地籍清理代為標售土地位置略圖

標號	行政區	段/小段	地號	面積 (平方公尺)	登記 名義人	權利範圍	使用分區/使用 地類別	備註
111-01-102	北門區	渡子頭段	307-18	125	郭喝	1/42	鄉村區/乙 種建築用地	
					郭掌	1/42		
					郭皂	1/42		
					郭包	1/42		
					郭弱	1/42		
					郭胡	1/42		
					郭文智	1/42		
					郭招揚	1/42		
					郭送	1/42		
郭鬧得	1/42							

位置略圖 (地籍圖、位置圖)



現況照片

111 年度第 1 批地籍清理代為標售土地位置略圖



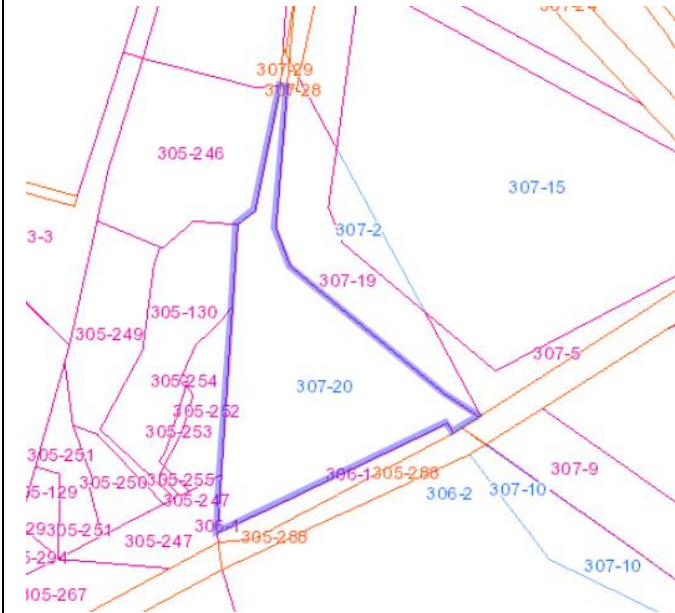
注意：

- 1、由於地籍資料於進行系統座標轉換時會有誤差產生以及地圖精度的關係，因此常會造成地籍與道路或建物相對位置產生偏差，實際圖形與位置等地籍資料應以地政事務所核發之謄本為準，並請自行前往現場查勘。
- 2、地圖所展示之道路、地標、行政區界、地籍形狀、空間位置等資料，未必與真實現況相符，僅供參考，不得以本位置略圖內容有誤主張解除契約、退還保證金或要求損害賠償。

111 年度第 1 批地籍清理代為標售土地位置略圖

標號	行政區	段/小段	地號	面積 (平方公尺)	登記 名義人	權利範圍	使用分區/使用 地類別	備註
111-01-103	北門區	渡子頭段	307-20	1189	郭喝	1/42	鄉村區/乙 種建築用地	
111-01-104					郭掌	1/42		
111-01-105					郭皂	1/42		
111-01-106					郭包	1/42		
111-01-107					郭弱	1/42		
111-01-108					郭胡	1/42		
111-01-109					郭文智	1/42		
111-01-110					郭送	1/42		
111-01-111					郭開得	1/42		

位置略圖 (地籍圖、位置圖)



現況照片

111 年度第 1 批地籍清理代為標售土地位置略圖



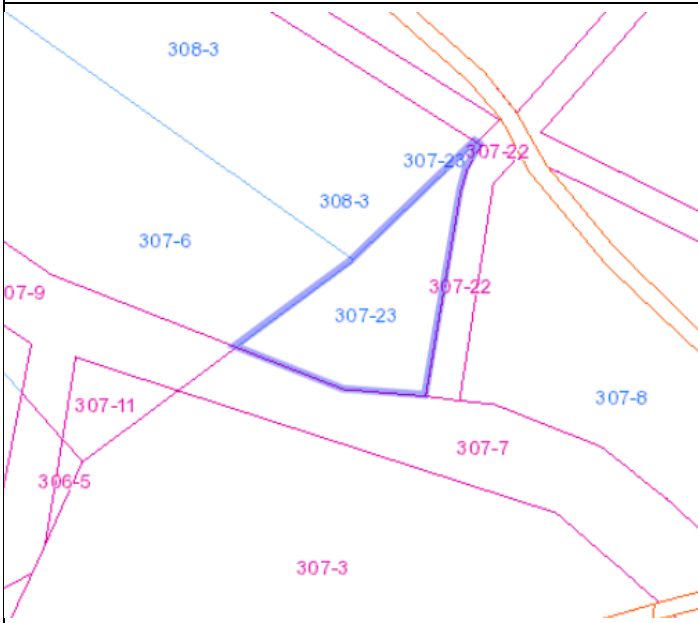
注意：

- 1、由於地籍資料於進行系統座標轉換時會有誤差產生以及地圖精度的關係，因此常會造成地籍與道路或建物相對位置產生偏差，實際圖形與位置等地籍資料應以地政事務所核發之謄本為準，並請自行前往現場查勘。
- 2、地圖所展示之道路、地標、行政區界、地籍形狀、空間位置等資料，未必與真實現況相符，僅供參考，不得以本位置略圖內容有誤主張解除契約、退還保證金或要求損害賠償。

111 年度第 1 批地籍清理代為標售土地位置略圖

標號	行政區	段/小段	地號	面積 (平方公尺)	登記 名義人	權利範圍	使用分區/使用 地類別	備註
111-01-112	北門區	渡子頭段	307-23	771	郭喝	1/42	鄉村區/乙 種建築用地	
111-01-113					郭掌	1/42		
111-01-114					郭皂	1/42		
111-01-115					郭包	1/42		
111-01-116					郭弱	1/42		
111-01-117					郭胡	1/42		
111-01-118					郭文智	1/42		
111-01-119					郭招揚	1/42		
111-01-120					郭送	1/42		
111-01-121					郭鬧得	1/42		

位置略圖 (地籍圖、位置圖)



現況照片

111 年度第 1 批地籍清理代為標售土地位置略圖



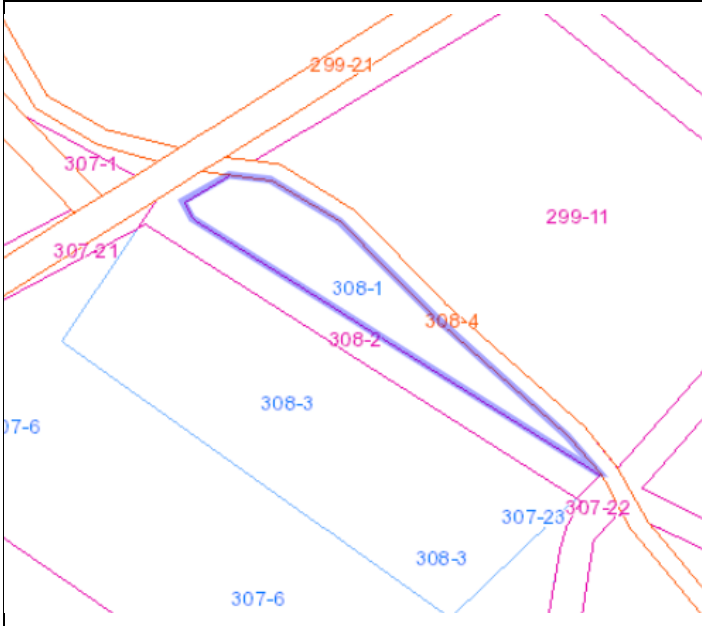
注意：

- 1、由於地籍資料於進行系統座標轉換時會有誤差產生以及地圖精度的關係，因此常會造成地籍與道路或建物相對位置產生偏差，實際圖形與位置等地籍資料應以地政事務所核發之謄本為準，並請自行前往現場查勘。
- 2、地圖所展示之道路、地標、行政區界、地籍形狀、空間位置等資料，未必與真實現況相符，僅供參考，不得以本位置略圖內容有誤主張解除契約、退還保證金或要求損害賠償。

111 年度第 1 批地籍清理代為標售土地位置略圖

標號	行政區	段/小段	地號	面積 (平方公尺)	登記 名義人	權利範圍	使用分區/使 用地類別	備註
111-01-122	北門區	渡子頭段	308-1	651	郭掌	1/42	鄉村區/乙 種建築用地	
111-01-123					郭皂	1/42		
111-01-124					郭文智	1/42		
111-01-125					郭招揚	1/42		

位置略圖 (地籍圖、位置圖)



現況照片



現況照片

111 年度第 1 批地籍清理代為標售土地位置略圖



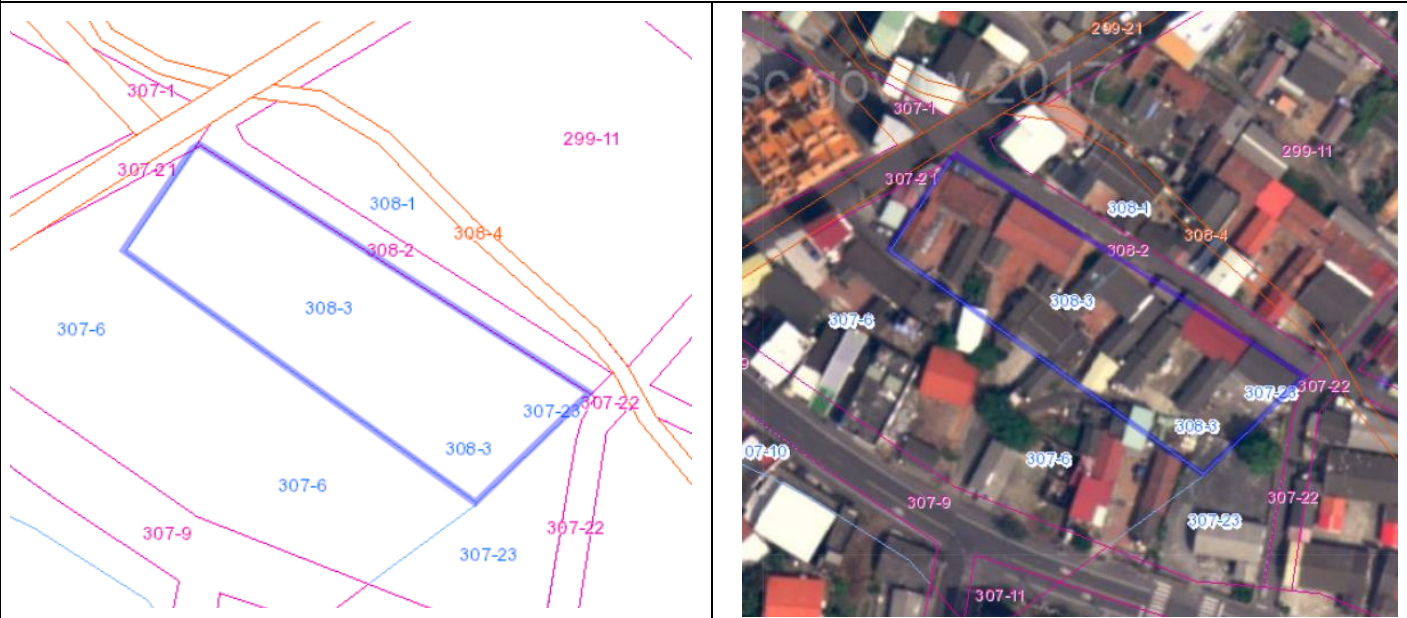
注意：

- 1、由於地籍資料於進行系統座標轉換時會有誤差產生以及地圖精度的關係，因此常會造成地籍與道路或建物相對位置產生偏差，實際圖形與位置等地籍資料應以地政事務所核發之謄本為準，並請自行前往現場查勘。
- 2、地圖所展示之道路、地標、行政區界、地籍形狀、空間位置等資料，未必與真實現況相符，僅供參考，不得以本位置略圖內容有誤主張解除契約、退還保證金或要求損害賠償。

111 年度第 1 批地籍清理代為標售土地位置略圖

標號	行政區	段/小段	地號	面積 (平方公尺)	登記 名義人	權利範圍	使用分區/使 用地類別	備註
111-01-126	北門區	渡子頭段	308-3	2278	郭喝	1/42	鄉村區/乙 種建築用地	
111-01-127					郭掌	1/42		
111-01-128					郭包	1/42		
111-01-129					郭弱	1/42		
111-01-130					郭胡	1/42		
111-01-131					郭文智	1/42		
111-01-132					郭招揚	1/42		
111-01-133					郭送	1/42		
111-01-134					郭開得	1/42		

位置略圖 (地籍圖、位置圖)



現況照片

111 年度第 1 批地籍清理代為標售土地位置略圖



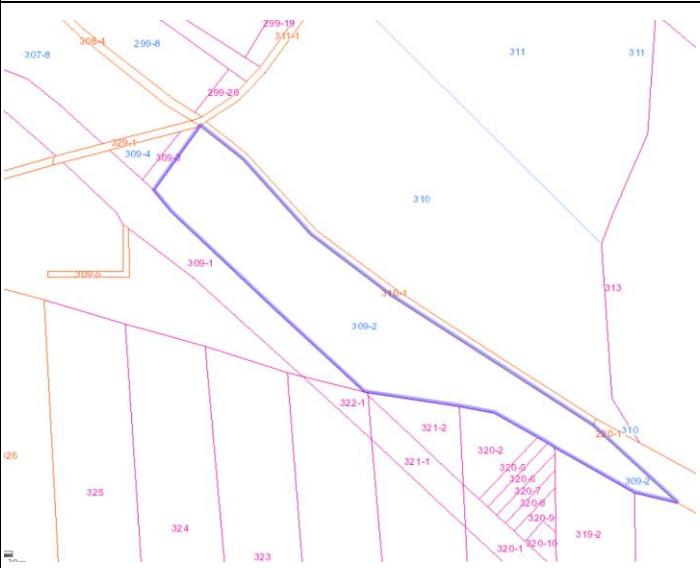
注意：

- 1、由於地籍資料於進行系統座標轉換時會有誤差產生以及地圖精度的關係，因此常會造成地籍與道路或建物相對位置產生偏差，實際圖形與位置等地籍資料應以地政事務所核發之謄本為準，並請自行前往現場查勘。
- 2、地圖所展示之道路、地標、行政區界、地籍形狀、空間位置等資料，未必與真實現況相符，僅供參考，不得以本位置略圖內容有誤主張解除契約、退還保證金或要求損害賠償。

111 年度第 1 批地籍清理代為標售土地位置略圖

標號	行政區	段/小段	地號	面積 (平方公尺)	登記 名義人	權利範 圍	使用分區/使用 地類別	備註
111-01-135	北門區	渡子頭段	309-2	4832	郭掌	1/42	一般農業區 /農牧用地	
111-01-136					郭皂	1/42		
111-01-137					郭包	1/42		
111-01-138					郭弱	1/42		
111-01-139					郭胡	1/42		
111-01-140					郭文智	1/42		
111-01-141					郭招揚	1/42		
111-01-142					郭送	1/42		
111-01-143					郭開得	1/42		

位置略圖 (地籍圖、位置圖)



現況照片



111 年度第 1 批地籍清理代為標售土地位置略圖

現況照片



注意：

- 1、由於地籍資料於進行系統座標轉換時會有誤差產生以及地圖精度的關係，因此常會造成地籍與道路或建物相對位置產生偏差，實際圖形與位置等地籍資料應以地政事務所核發之謄本為準，並請自行前往現場查勘。
- 2、地圖所展示之道路、地標、行政區界、地籍形狀、空間位置等資料，未必與真實現況相符，僅供參考，不得以本位置略圖內容有誤主張解除契約、退還保證金或要求損害賠償。

111 年度第 1 批地籍清理代為標售土地位置略圖

標號	行政區	段/小段	地號	面積 (平方公尺)	登記 名義人	權利範圍	使用分區/使用 地類別	備註
111-01-144	北門區	渡子頭段	309-4	166	郭掌	1/42	一般農業區 /農牧用地	
					郭皂	1/42		
					郭包	1/42		
					郭弱	1/42		
					郭胡	1/42		
					郭文智	1/42		
					郭招揚	1/42		
					郭送	1/42		
					郭開得	1/42		

位置略圖 (地籍圖、位置圖)



現況照片

111 年度第 1 批地籍清理代為標售土地位置略圖



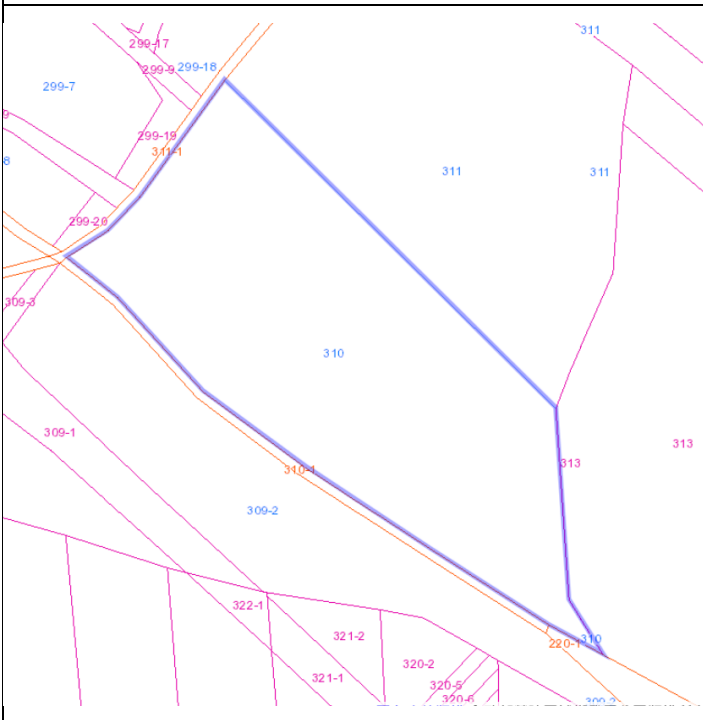
注意：

- 1、由於地籍資料於進行系統座標轉換時會有誤差產生以及地圖精度的關係，因此常會造成地籍與道路或建物相對位置產生偏差，實際圖形與位置等地籍資料應以地政事務所核發之謄本為準，並請自行前往現場查勘。
- 2、地圖所展示之道路、地標、行政區界、地籍形狀、空間位置等資料，未必與真實現況相符，僅供參考，不得以本位置略圖內容有誤主張解除契約、退還保證金或要求損害賠償。

111 年度第 1 批地籍清理代為標售土地位置略圖

標號	行政區	段/小段	地號	面積 (平方公尺)	登記 名義人	權利範圍	使用分區/使用 地類別	備註
111-01-145	北門區	渡子頭段	310	9331	郭掌	1/42	一般農業區 /農牧用地	
111-01-146					郭皂	1/42		
111-01-147					郭包	1/42		
111-01-148					郭弱	1/42		
111-01-149					郭胡	1/42		
111-01-150					郭文智	1/42		
111-01-151					郭招揚	1/42		

位置略圖 (地籍圖、位置圖)



現況照片

111 年度第 1 批地籍清理代為標售土地位置略圖



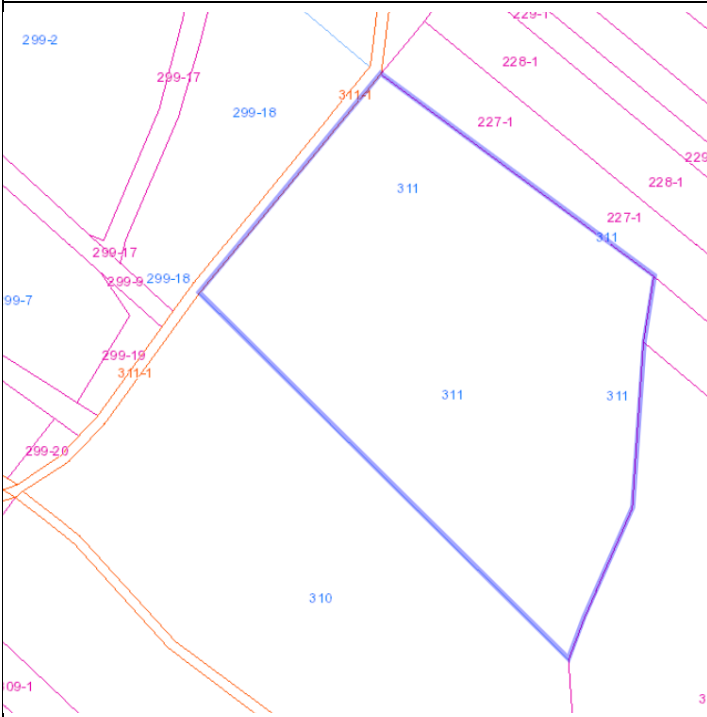
注意：

- 1、由於地籍資料於進行系統座標轉換時會有誤差產生以及地圖精度的關係，因此常會造成地籍與道路或建物相對位置產生偏差，實際圖形與位置等地籍資料應以地政事務所核發之謄本為準，並請自行前往現場查勘。
- 2、地圖所展示之道路、地標、行政區界、地籍形狀、空間位置等資料，未必與真實現況相符，僅供參考，不得以本位置略圖內容有誤主張解除契約、退還保證金或要求損害賠償。

111 年度第 1 批地籍清理代為標售土地位置略圖

標號	行政區	段/小段	地號	面積 (平方公尺)	登記 名義人	權利範圍	使用分區/使用 地類別	備註
111-01-152	北門區	渡子頭段	311	9025	郭包	1/42	一般農業區 / 農牧用地	
111-01-153					郭弱	1/42		
111-01-154					郭胡	1/42		

位置略圖 (地籍圖、位置圖)



現況照片



111 年度第 1 批地籍清理代為標售土地位置略圖

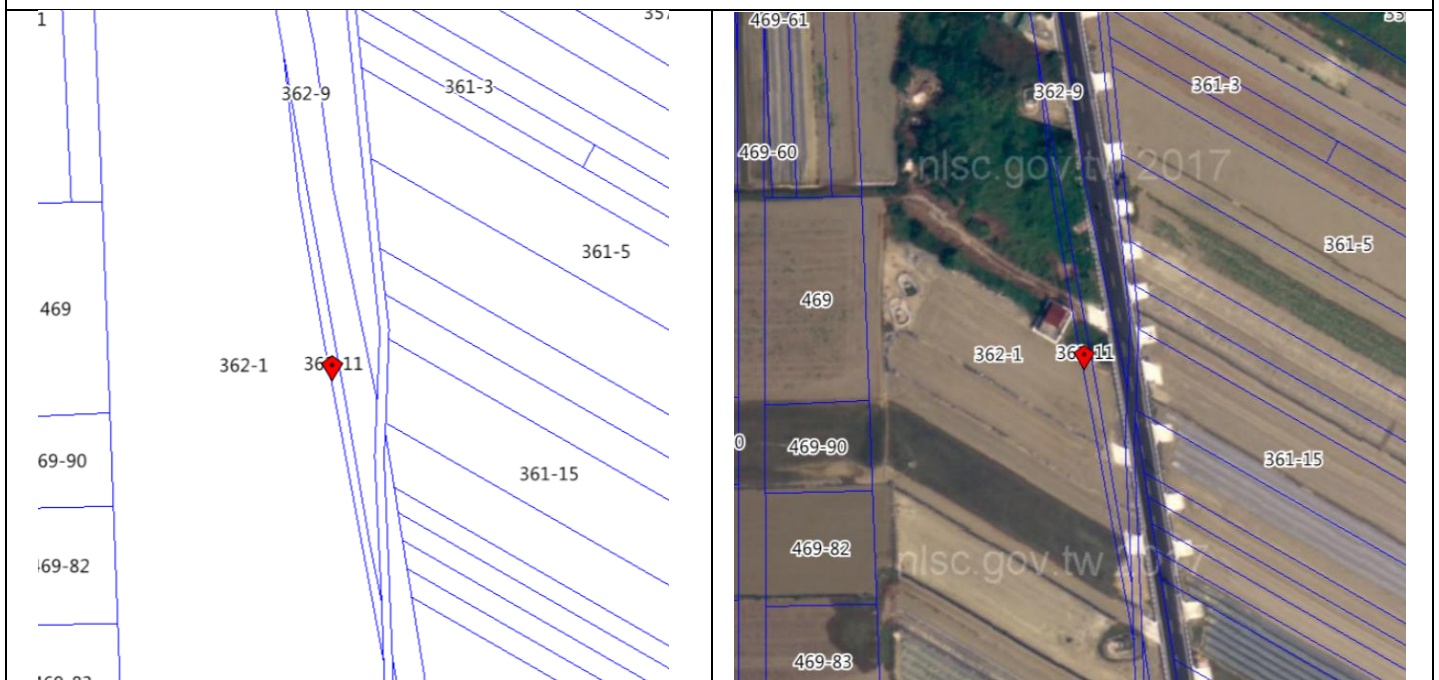
注意：

- 1、由於地籍資料於進行系統座標轉換時會有誤差產生以及地圖精度的關係，因此常會造成地籍與道路或建物相對位置產生偏差，實際圖形與位置等地籍資料應以地政事務所核發之謄本為準，並請自行前往現場查勘。
- 2、地圖所展示之道路、地標、行政區界、地籍形狀、空間位置等資料，未必與真實現況相符，僅供參考，不得以本位置略圖內容有誤主張解除契約、退還保證金或要求損害賠償。

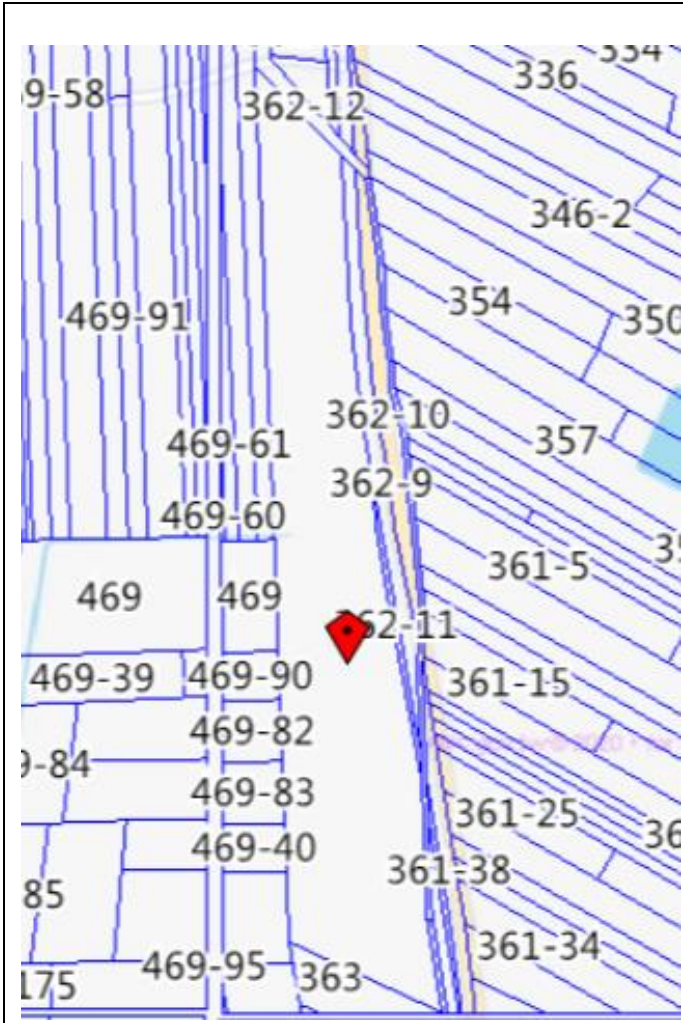
111 年度第 1 批地籍清理代為標售土地位置略圖

標號	行政區	段/小段	地號	面積 (平方公尺)	登記 名義人	權利範圍	使用分區/使用 地類別	備註
111-01-155	北門區	渡子頭段	362-1	26436	郭喝	1/42	一般農業區 /農牧用地	
			362-11	367	郭喝	1/42		
111-01-156	北門區	渡子頭段	362-1	26436	郭掌	1/42		
			362-11	367	郭掌	1/42		
111-01-157	北門區	渡子頭段	362-1	26436	郭皂	1/42		
			362-11	367	郭皂	1/42		
111-01-158	北門區	渡子頭段	362-1	26436	郭包	1/42		
			362-11	367	郭包	1/42		
111-01-159	北門區	渡子頭段	362-1	26436	郭弱	1/42		
			362-11	367	郭弱	1/42		
111-01-160	北門區	渡子頭段	362-1	26436	郭胡	1/42		
			362-11	367	郭胡	1/42		
111-01-161	北門區	渡子頭段	362-1	26436	郭文智	1/42		
			362-11	367	郭文智	1/42		
111-01-162	北門區	渡子頭段	362-1	26436	郭招揚	1/42		
			362-11	367	郭招揚	1/42		
111-01-163	北門區	渡子頭段	362-1	26436	郭送	1/42		
			362-11	367	郭送	1/42		

位置略圖（地籍圖、位置圖）



111 年度第 1 批地籍清理代為標售土地位置略圖



現況照片



現況照片

111 年度第 1 批地籍清理代為標售土地位置略圖



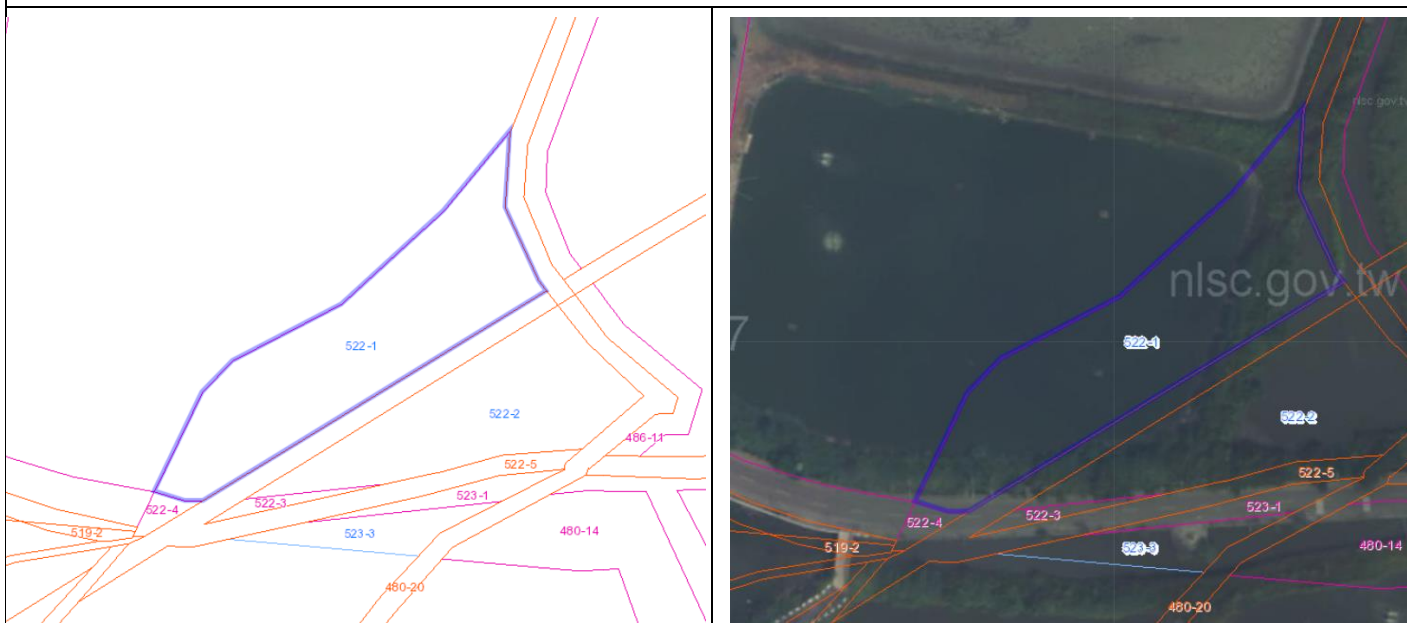
注意：

- 1、由於地籍資料於進行系統座標轉換時會有誤差產生以及地圖精度的關係，因此常會造成地籍與道路或建物相對位置產生偏差，實際圖形與位置等地籍資料應以地政事務所核發之謄本為準，並請自行前往現場查勘。
- 2、地圖所展示之道路、地標、行政區界、地籍形狀、空間位置等資料，未必與真實現況相符，僅供參考，不得以本位置略圖內容有誤主張解除契約、退還保證金或要求損害賠償。

111 年度第 1 批地籍清理代為標售土地位置略圖

標號	行政區	段/小段	地號	面積 (平方公尺)	登記 名義人	權利範圍	使用分區/使用 地類別	備註
111-01-164	北門區	渡子頭段	522-1	3467	蔡鐵	1/2	一般農業區 / 養殖用地	

位置略圖 (地籍圖、位置圖)



現況照片



注意：

- 1、由於地籍資料於進行系統座標轉換時會有誤差產生以及地圖精度的關係，因此常會造成地籍與道路或建物相對位置產生偏差，實際圖形與位置等地籍資料應以地政事務所核發之謄本為準，並請自行前往現場查勘。
- 2、地圖所展示之道路、地標、行政區界、地籍形狀、空間位置等資料，未必與真實現況相符，僅供參考，不得以本位置略圖內容有誤主張解除契約、退還保證金或要求損害賠償。

111 年度第 1 批地籍清理代為標售土地位置略圖

標號	行政區	段/小段	地號	面積 (平方公尺)	登記 名義人	權利範圍	使用分區/使用 地類別	備註
111-01-165	北門區	溪底寮段三 寮灣小段	814-2	970	林先柱	1/4	鄉村區/乙 種建築用地	

位置略圖 (地籍圖、位置圖)



現況照片



現況照片

111 年度第 1 批地籍清理代為標售土地位置略圖



注意：

- 1、由於地籍資料於進行系統座標轉換時會有誤差產生以及地圖精度的關係，因此常會造成地籍與道路或建物相對位置產生偏差，實際圖形與位置等地籍資料應以地政事務所核發之謄本為準，並請自行前往現場查勘。
- 2、地圖所展示之道路、地標、行政區界、地籍形狀、空間位置等資料，未必與真實現況相符，僅供參考，不得以本位置略圖內容有誤主張解除契約、退還保證金或要求損害賠償。