

111 年度第 2 批地籍清理代為標售土地位置略圖

標號	行政區	段/小段	地號	面積 (平方公尺)	登記 名義人	權利 範圍	使用分區/使 用地類別	備註
111-02-001	新營區	茄苳段	1037	229	施遠	全部	住宅區	

位置略圖



現況照片



111 年度第 2 批地籍清理代為標售土地位置略圖



注意：

- 1、由於地籍資料於進行系統座標轉換時會有誤差產生以及地圖精度的關係，因此常會造成地籍與道路或建物相對位置產生偏差，實際圖形與位置等地籍資料應以地政事務所核發之謄本為準，並請自行前往現場查勘。
- 2、地圖所展示之道路、地標、行政區界、地籍形狀、空間位置等資料，未必與真實現況相符，僅供參考，不得以本位置略圖內容有誤主張解除契約、退還保證金或要求損害賠償。

111 年度第 2 批地籍清理代為標售土地位置略圖

標號	行政區	段/小段	地號	面積 (平方公尺)	登記 名義人	權利範圍	使用分區/ 使用地類別	備註
111-02-002	新市區	富強 段	481	158.06	國聖公 (管理者:鄭路)	1/1	住宅區	
			486	5.46	國聖公 (管理者:鄭路)	1/1	住宅區	

位置略圖



現況照片

111 年度第 2 批地籍清理代為標售土地位置略圖

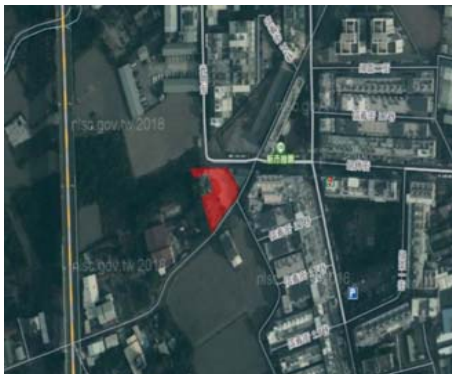
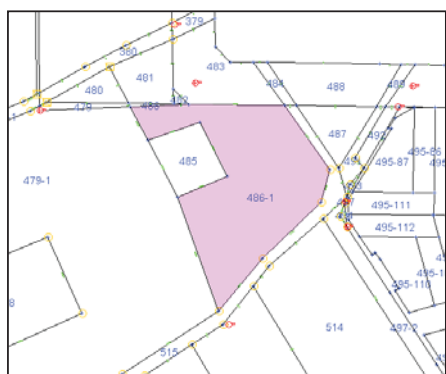


注意：

- 1、由於地籍資料於進行系統座標轉換時會有誤差產生以及地圖精度的關係，因此常會造成地籍與道路或建物相對位置產生偏差，實際圖形與位置等地籍資料應以地政事務所核發之謄本為準，並請自行前往現場查勘。
- 2、地圖所展示之道路、地標、行政區界、地籍形狀、空間位置等資料，未必與真實現況相符，僅供參考，不得以本位置略圖內容有誤主張解除契約、退還保證金或要求損害賠償。

標號	行政區	段/小段	地號	面積 (平方公尺)	登記 名義人	權利 範圍	使用分區 / 使用地類 別	備註
111-02-003	新市區	富強 段	486-1	1,068.15	國聖公 (管理者:鄭路)	1/1	農業區 (附)	

位置略圖



現況照片



注意：

- 1、由於地籍資料於進行系統座標轉換時會有誤差產生以及地圖精度的關係，因此常會造成地籍與道路或建物相對位置產生偏差，實際圖形與位置等地籍資料應以地政事務所核發之謄本為準，並請自行前往現場查勘。
- 2、地圖所展示之道路、地標、行政區界、地籍形狀、空間位置等資料，未必與真實現況相符，僅供參考，不得以本位置略圖內容有誤主張解除契約、退還保證金或要求損害賠償。

111 年度第 2 批地籍清理代為標售土地位置略圖

標號	行政區	段/小段	地/建號	面積 (平方公尺)	登記 名義人	權利範圍	使用分區/ 使用地類別	備註
111-02-004	仁德區	德南段	803	97.08	梁開春 等 5 人	各 13/144	住宅區	

位置略圖



現況照片



注意：

1. 由於地籍資料於進行系統座標轉換時會有誤差產生以及地圖精度的關係，因此常會造成地籍與道路或建物相對位置產生偏差，實際圖形與位置等地籍資料應以地政事務所核發之謄本為準，並請自行前往現場查勘。
2. 地圖所展示之道路、地標、行政區界、地籍形狀、空間位置等資料，未必與真實現況相符，僅供參考，不得以本位置略圖內容有誤主張解除契約、退還保證金或要求損害賠償。

111 年度第 2 批地籍清理代為標售土地位置略圖

標號	行政區	段/小段	地號	面積 (平方公尺)	登記 名義人	權利範圍	使用分區/ 使用地類別	備註
111-02-005	下營區	營和段	582	885.06	洪傳和等 10 人	10/19	都市土地/住宅區	

位置略圖



現況照片



注意：

1. 由於地籍資料於進行系統座標轉換時會有誤差產生以及地圖精度的關係，因此常會造成地籍與道路或建物相對位置產生偏差，實際圖形與位置等地籍資料應以地政事務所核發之謄本為準，並請自行前往現場查勘。
2. 地圖所展示之道路、地標、行政區界、地籍形狀、空間位置等資料，未必與真實現況相符，僅供參考，不得以本位置略圖內容有誤主張解除契約、退還保證金或要求損害賠償。

111 年度第 2 批地籍清理代為標售土地位置略圖

標號	行政區	段/小段	地號	面積 (平方公尺)	登記 名義人	權利範圍	使用分區/使用 地類別	備註
111-02-006	官田區	東西庄 段	1072	503.69	陳雄等 2 人	14/72	鄉村區/ 乙種建築用地	

位置略圖



現況照片



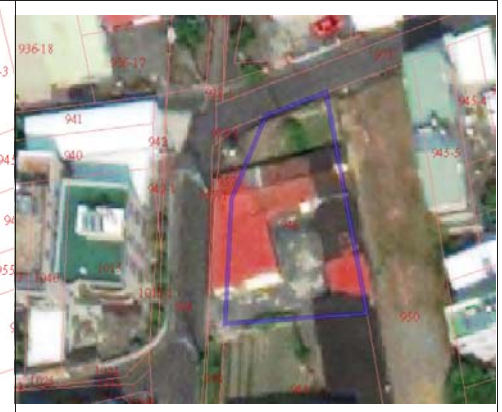
注意：

- 1、由於地籍資料於進行系統座標轉換時會有誤差產生以及地圖精度的關係，因此常會造成地籍與道路或建物相對位置產生偏差，實際圖形與位置等地籍資料應以地政事務所核發之謄本為準，並請自行前往現場查勘。
- 2、地圖所展示之道路、地標、行政區界、地籍形狀、空間位置等資料，未必與真實現況相符，僅供參考，不得以本位置略圖內容有誤主張解除契約、退還保證金或要求損害賠償。

111 年度第 2 批地籍清理代為標售土地位置略圖

標號	行政區	段/小段	地號	面積 (平方公尺)	登記 名義人	權利範圍	使用分區/使用地 類別	備註
111-02-007	西港區	南海段	946	477.64	黃銀象	1/3	住宅區	
			957	84.17	黃銀象	1/3	住宅區	

位置略圖



現況照片

111 年度第 2 批地籍清理代為標售土地位置略圖



注意：

- 1、由於地籍資料於進行系統座標轉換時會有誤差產生以及地圖精度的關係，因此常會造成地籍與道路或建物相對位置產生偏差，實際圖形與位置等地籍資料應以地政事務所核發之謄本為準，並請自行前往現場查勘。
- 2、地圖所展示之道路、地標、行政區界、地籍形狀、空間位置等資料，未必與真實現況相符，僅供參考，不得以本位置略圖內容有誤主張解除契約、退還保證金或要求損害賠償。

111 年度第 2 批地籍清理代為標售土地位置略圖

標號	行政區	段/小段	地號	面積 (平方公尺)	登記 名義人	權利 範圍	使用分區/使用地 類別	備註
111-02-008	學甲區	中洲南 段	526	723.72	陳榮	1/6	鄉村區/乙種建 築用地	
					陳何	1/6		
					陳非	1/6		
					陳添	1/6		

位置略圖



現況照片



注意：

- 1、由於地籍資料於進行系統座標轉換時會有誤差產生以及地圖精度的關係，因此常會造成地籍與道路或建物相對位置產生偏差，實際圖形與位置等地籍資料應以地政事務所核發之謄本為準，並請自行前往現場查勘。
- 2、地圖所展示之道路、地標、行政區界、地籍形狀、空間位置等資料，未必與真實現況相符，僅供參考，不得以本位置略圖內容有誤主張解除契約、退還保證金或要求損害賠償。

111 年度第 2 批地籍清理代為標售土地位置略圖

標號	行政區	段/小段	地號	面積 (平方公尺)	登記 名義人	權利 範圍	使用分區/使用地 類別	備註
111-02-009	學甲區	西進段	889	1696	謝金枝	1/5	鄉村區/乙種建 築用地	

位置略圖



現況照片



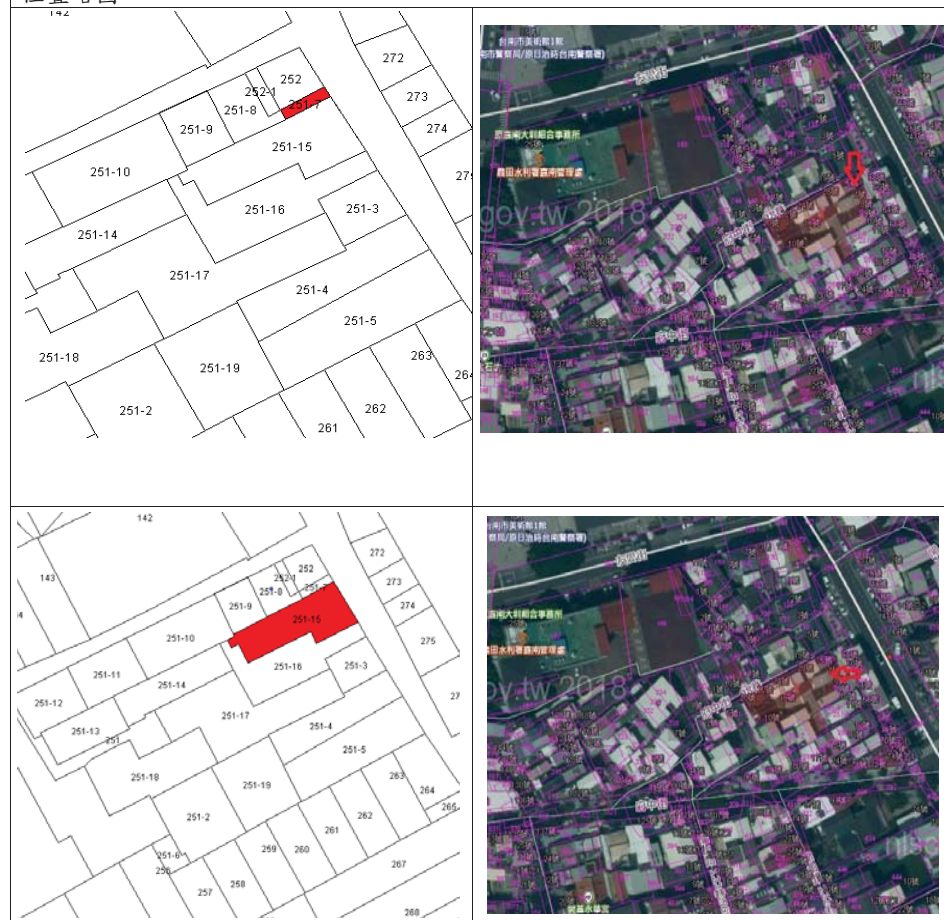
注意：

- 1、由於地籍資料於進行系統座標轉換時會有誤差產生以及地圖精度的關係，因此常會造成地籍與道路或建物相對位置產生偏差，實際圖形與位置等地籍資料應以地政事務所核發之謄本為準，並請自行前往現場查勘。
- 2、地圖所展示之道路、地標、行政區界、地籍形狀、空間位置等資料，未必與真實現況相符，僅供參考，不得以本位置略圖內容有誤主張解除契約、退還保證金或要求損害賠償。

111 年度第 2 批地籍清理代為標售土地位置略圖

標號	行政區	段/小段	地號	面積 (平方公尺)	登記 名義人	權利 範圍	使用分區/ 使用地類別	備註
111-02-010	中西區	永華段	251-7	3.96	呂祖祠 (管理者:石 秀芳等)	1/1	商四(1) 商業區	
			251-15	58.14	呂祖祠 (管理者:石 秀芳等)	1/1	商四(1) 商業區	

位置略圖



111 年度第 2 批地籍清理代為標售土地位置略圖

現況照片



111 年度第 2 批地籍清理代為標售土地位置略圖



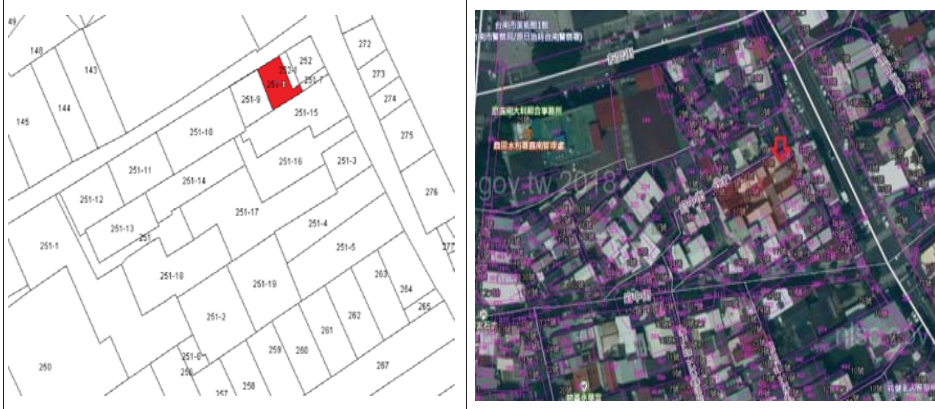
注意：

- 1、由於地籍資料於進行系統座標轉換時會有誤差產生以及地圖精度的關係，因此常會造成地籍與道路或建物相對位置產生偏差，實際圖形與位置等地籍資料應以地政事務所核發之謄本為準，並請自行前往現場查勘。
- 2、地圖所展示之道路、地標、行政區界、地籍形狀、空間位置等資料，未必與真實現況相符，僅供參考，不得以本位置略圖內容有誤主張解除契約、退還保證金或要求損害賠償。

111 年度第 2 批地籍清理代為標售土地位置略圖

標號	行政區	段/小段	地號	面積 (平方公尺)	登記 名義人	權利 範圍	使用分區/ 使用地類別	備註
111-02-011	中西區	永華段	251-8	17.94	呂祖祠 (管理者:石 秀芳等)	1/1	商四(1) 商業區	

位置略圖



現況照片



111 年度第 2 批地籍清理代為標售土地位置略圖

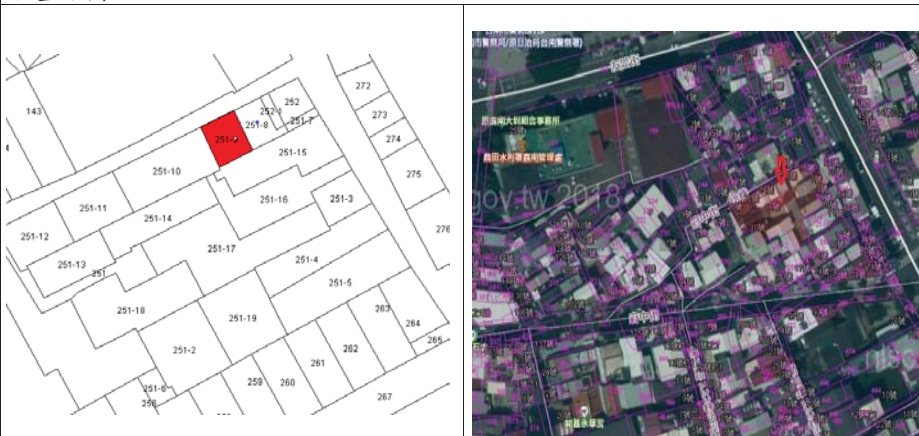
注意：

- 1、由於地籍資料於進行系統座標轉換時會有誤差產生以及地圖精度的關係，因此常會造成地籍與道路或建物相對位置產生偏差，實際圖形與位置等地籍資料應以地政事務所核發之謄本為準，並請自行前往現場查勘。
- 2、地圖所展示之道路、地標、行政區界、地籍形狀、空間位置等資料，未必與真實現況相符，僅供參考，不得以本位置略圖內容有誤主張解除契約、退還保證金或要求損害賠償。

111 年度第 2 批地籍清理代為標售土地位置略圖

標號	行政區	段/小段	地號	面積 (平方公尺)	登記 名義人	權利 範圍	使用分區/ 使用地類別	備註
111-02-012	中西區	永華段	251-9	21.64	呂祖祠 (管理者:石 秀芳等)	1/1	商四(1) 商業區	

位置略圖



現況照片



111 年度第 2 批地籍清理代為標售土地位置略圖

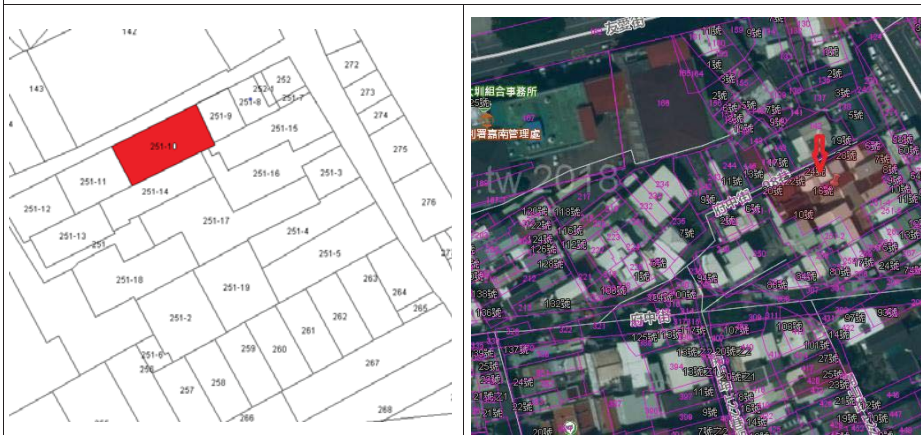
注意：

- 1、由於地籍資料於進行系統座標轉換時會有誤差產生以及地圖精度的關係，因此常會造成地籍與道路或建物相對位置產生偏差，實際圖形與位置等地籍資料應以地政事務所核發之謄本為準，並請自行前往現場查勘。
- 2、地圖所展示之道路、地標、行政區界、地籍形狀、空間位置等資料，未必與真實現況相符，僅供參考，不得以本位置略圖內容有誤主張解除契約、退還保證金或要求損害賠償。

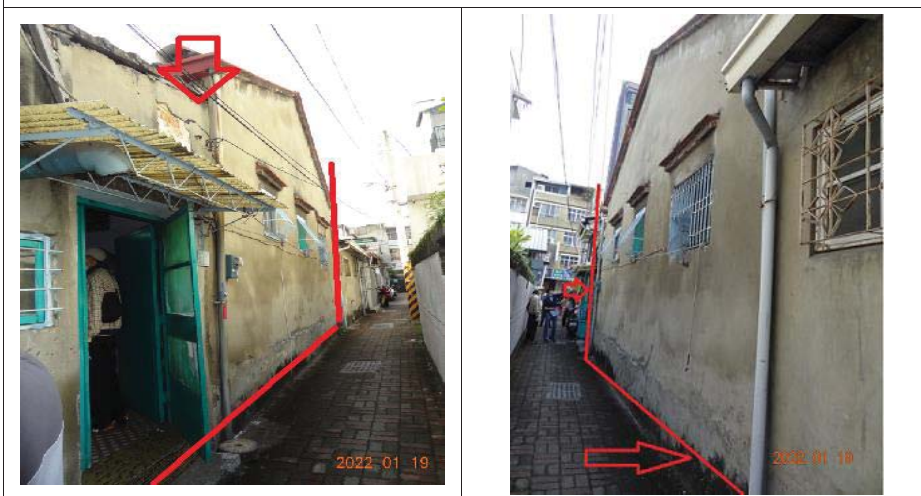
111 年度第 2 批地籍清理代為標售土地位置略圖

標號	行政區	段/小段	地號	面積 (平方公尺)	登記 名義人	權利 範圍	使用分區/ 使用地類別	備註
111-02-013	中西區	永華段	251-10	59.53	呂祖祠 (管理者:石 秀芳等)	1/1	商四(1) 商業區	

位置略圖



現況照片



111 年度第 2 批地籍清理代為標售土地位置略圖

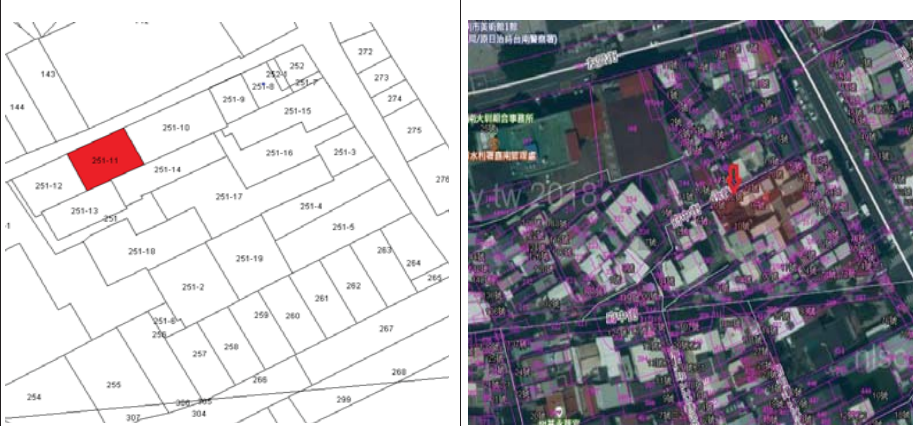
注意：

- 1、由於地籍資料於進行系統座標轉換時會有誤差產生以及地圖精度的關係，因此常會造成地籍與道路或建物相對位置產生偏差，實際圖形與位置等地籍資料應以地政事務所核發之謄本為準，並請自行前往現場查勘。
- 2、地圖所展示之道路、地標、行政區界、地籍形狀、空間位置等資料，未必與真實現況相符，僅供參考，不得以本位置略圖內容有誤主張解除契約、退還保證金或要求損害賠償。

111 年度第 2 批地籍清理代為標售土地位置略圖

標號	行政區	段/小段	地號	面積 (平方公尺)	登記 名義人	權利 範圍	使用分區/ 使用地類別	備註
111-02-014	中西區	永華段	251-11	40.11	呂祖祠 (管理者:石 秀芳等)	1/1	商四(1) 商業區	

位置略圖



現況照片



111 年度第 2 批地籍清理代為標售土地位置略圖

注意：

- 1、由於地籍資料於進行系統座標轉換時會有誤差產生以及地圖精度的關係，因此常會造成地籍與道路或建物相對位置產生偏差，實際圖形與位置等地籍資料應以地政事務所核發之謄本為準，並請自行前往現場查勘。
- 2、地圖所展示之道路、地標、行政區界、地籍形狀、空間位置等資料，未必與真實現況相符，僅供參考，不得以本位置略圖內容有誤主張解除契約、退還保證金或要求損害賠償。

111 年度第 2 批地籍清理代為標售土地位置略圖

標號	行政區	段/小段	地號	面積 (平方公尺)	登記 名義人	權利 範圍	使用分區/ 使用地類別	備註
111-02-015	中西區	永華段	251-16	62.17	呂祖祠 (管理者:石 秀芳等)	1/1	商四(1) 商業區	

位置略圖



現況照片



111 年度第 2 批地籍清理代為標售土地位置略圖

現況照片



注意：

- 1、由於地籍資料於進行系統座標轉換時會有誤差產生以及地圖精度的關係，因此常會造成地籍與道路或建物相對位置產生偏差，實際圖形與位置等地籍資料應以地政事務所核發之謄本為準，並請自行前往現場查勘。
- 2、地圖所展示之道路、地標、行政區界、地籍形狀、空間位置等資料，未必與真實現況相符，僅供參考，不得以本位置略圖內容有誤主張解除契約、退還保證金或要求損害賠償。