

統計應用分析報告

臺南市東山區圖書館近三年 閱讀性別分析及統計

臺南市東山區公所

113年6月

目錄

壹、前言.....	1
貳、本區圖書館 110~112 年男性及女性借書證人數 分析.....	2
參、本區圖書館 110~112 年男性及女性借閱證年齡 分析.....	3
肆、本區圖書館 110~112 年借閱冊數男性及女性借 閱人數比較.....	5
伍、結論.....	6

壹、前言

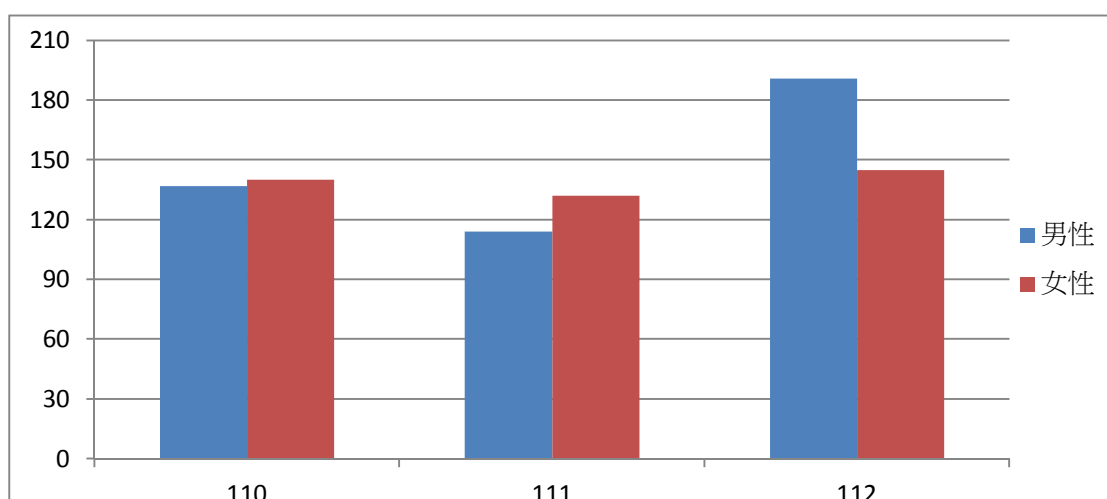
聯合國教科文組織曾於《公共圖書館宣言》(UNESCO, 1994)中闡述:圖書館應積極而主動地凸顯它的價值與服務,它應該與其他教育、社會及文化機構結合,以關注文化藝術的發展。它應該隨時掌握社區民眾的需求與興趣,並將民眾的需求呈現在館藏特色與圖書館活動上。

東山區圖書館以服務社會大眾,保存本地文獻,提供圖書資訊,推廣閱讀及本地文化為主要任務。為保障資訊自由與資訊公平享有,提供民眾平等使用本館館藏及閱覽設備,本文彙整本區 110 年至 112 年之間男性及女性,探討借閱者使用圖書館的頻率以及閱讀的習慣。透過各項數據的分析與整理,可以瞭解東山圖書館使用者中男性及女性對於知識資源的運用情形,也可提供資料做為參考協助改善,逐步推動東山區的性別平等工作。

貳、本區圖書館 110~112 年男性及女性借書證人數分析

根據本區圖書館內的資料顯示，以 110 年 1 月 1 日至 112 年 12 月 31 日止統計，在區圖書館辦理之借閱證使用者的總人數共計有 859 人，其中女性為 417 人，男性為 442 人，雖然男性總人數略高於女性，由長條圖可知 110 年及 111 年女性人數皆高於男性，男性於 112 年閱讀需求人數上升。可由總人數看出，自 110 年 111 年疫情爆發趨緩後，民眾於 112 年期間男性及女性的借書證申請數量皆高於 110 年及 111 年。

年度	總數	男性	比例	女性	比例
110年	277	137	49.5%	140	50.5%
111年	246	114	46.3%	132	53.7%
112年	336	191	56.8%	145	43.2%
合計	859	442	51.5%	417	48.5%



參、本區圖書館 110~112 年男性及女性借閱證年齡分析

本區男性及女性借閱證申請數年齡分成學齡人口（0 歲~17 歲）、青壯年人口（18 歲~64 歲）及老年人口（65 歲以上）等 3 個年齡層，來分析其結構變化情形。

（一） 學齡人口（0 歲~17 歲）

本區學齡人口（0 歲~17 歲）占本區借閱證申請總數比例最低，112 年男性學齡人口申請數占男性總數 16.75%，較上年底 13.16% 比增加 3.59 個百分點，女性學齡人口申請數占女性總數 14.48%，較上年底 11.94% 比增加 2.54 個百分點。

（二） 青壯年人口（18 歲~64 歲）

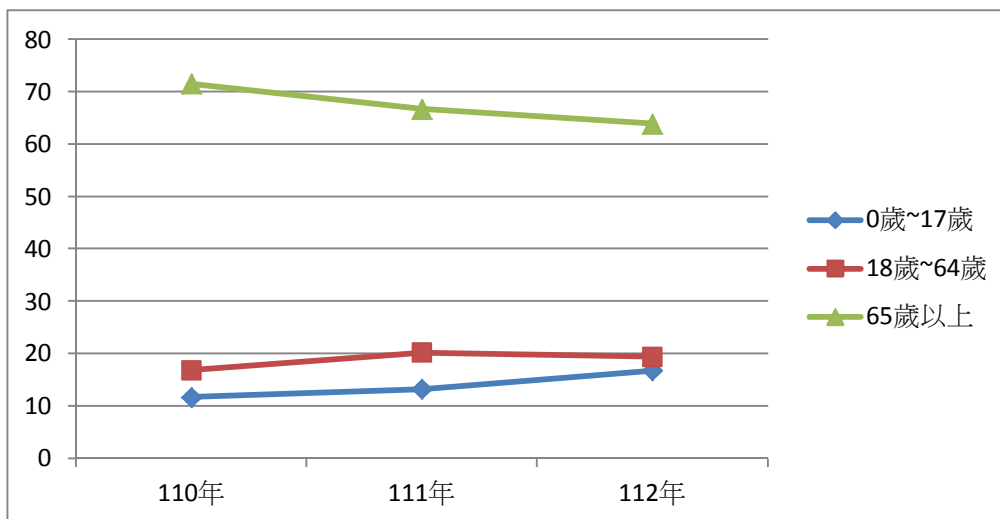
青壯年人口（18 歲~64 歲）為最適於工作年齡之勞動力人口，112 年男性青壯年人口申請數占男性總數 16.75%，較上年底 13.16% 比增加 3.59 個百分點，女性青壯年人口申請數占女性總數 34.48%，較上年底 28.36% 比增加 6.12 個百分點。

（三） 老年人口數（65 歲以上）

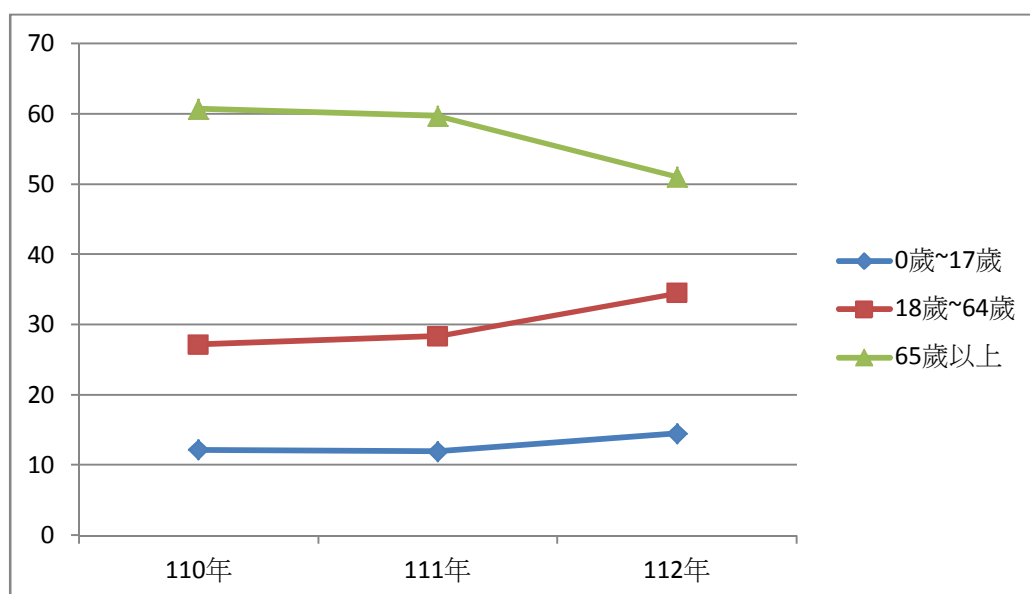
老年人口數（65 歲以上）占本區借閱證申請總數比例最高，112 年男性老年人口申請數占男性總數 63.87%，較上年底 66.67% 比減少 2.8 個百分點，女性老年人口申請數占女性總數 51.03%，較上年底 59.7% 比減少 8.67 個百分點。

由上方數據可看出，本區學齡人口（0 歲~17 歲）及青壯年人口（18 歲~64 歲）男性及女性於 112 年度的圖書借閱需求人數皆上升。

年底別	合計	男性年齡結構					
		0~17歲	%	18~64歲	%	65歲以上	%
110年	137	16	11.68	23	16.79	98	71.53
111年	114	15	13.16	23	20.18	76	66.67
112年	191	32	16.75	37	19.37	122	63.87



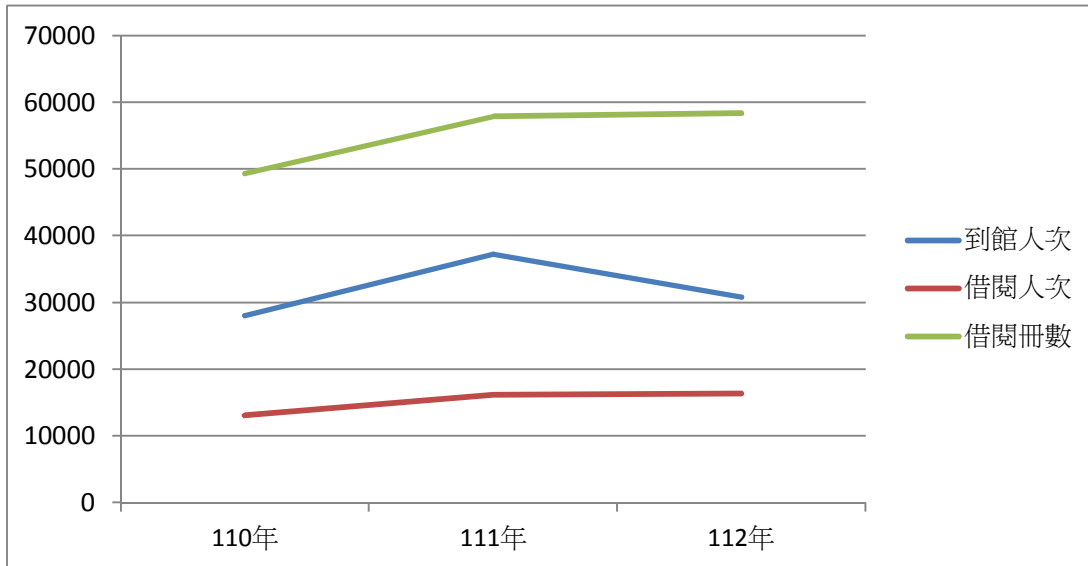
年底別	合計	女性年齡結構					
		0~17歲	%	18~64歲	%	65歲以上	%
110年	140	17	12.14	38	27.14	85	60.71
111年	134	16	11.94	38	28.36	80	59.70
112年	145	21	14.48	50	34.48	74	51.03



肆、本區圖書館 110~112 年借閱冊數及男性及女性借閱人數比較

在 110 年，全市圖書館防疫降為二級警戒，自 110 年 7 月 27 日起恢復開館，明顯可看出 112 年及 111 年總到館人次、借閱人次、借閱書籍的總冊數，都明顯較 110 年上升許多。雖然 112 年到館人次 30,803 人相較 111 年由 37,290 人，減少 6,487 人，但 112 年借閱人次 16,320 及借閱冊數 58,386，相較 111 年借閱人次 16,126 及借閱冊數 57,840 皆是上升，可見民眾對圖書館的需求是逐年增長的。

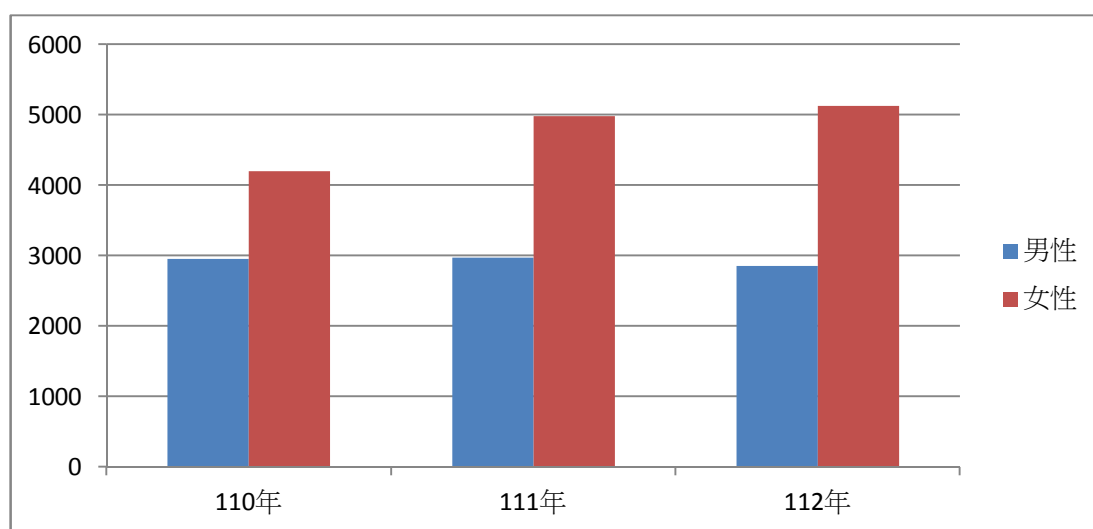
年度	到館人次	借閱人次	借閱冊數
110年	28,089	13,110	49,382
111年	37,290	16,126	57,840
112年	30,803	16,320	58,386



比較本區圖書館過去 3 年的借閱人數資料，女性的借閱比例明顯高於男性，相較民國 110 年 112 年男性借閱人數 2,859 人，減少 96 人，112 年女性借閱人數 5,133 人，增加 932 人，由下表可看出，男性的借閱人數逐年下降，反而女性借閱人數是逐年增長的，由本篇資

料可知，雖然男女辦理借閱證的比例差距不大，但是對於使用圖書設備以及閱讀習性來看，女性明顯比男性來得積極。

借閱人數					
年度	男性	比例	女性	比例	合計
110年	2,955	41.29%	4,201	58.71%	7,156
111年	2,970	37.33%	4,986	62.67%	7,956
112年	2,859	35.77%	5,133	64.23%	7,992



伍、結論

根據上述資料分析結果，以借閱證比例而言男性、女性持有比例差距是相當，但於借閱人數而言，女性多於男性，因而得知在圖書館館藏的使用率上女性相較於男性為高。由此上述分析可見圖書館往後在購書或辦理相關活動時，應再多考量男性讀者閱讀需求及興趣，藉以增加男性使用，在本次的統計分析時，因中文書、兒童書、漫畫書、青少年書借閱冊數的男性與女性分佈資料，圖書館總處無法提供，故本次分析受限於借閱人數及借閱冊數，無法對圖書資源的使用做出更完善的探討，希望未來能有更多相關資訊的公布，做為性別平等推動的數據來源，逐步推動東山區的性別平等工作。