

112 年度第 1 批地籍清理代為標售土地位置略圖

標號	行政區	段/小段	地號	面積 (平方公尺)	登記 名義人	權利範圍	使用分區/ 使用地類別	備註
112-01-001	新市區	富強 段	481	158.06	國聖公 (管理者:鄭路)	1/1	住宅區	
			486	5.46	國聖公 (管理者:鄭路)	1/1	住宅區	

位置略圖



現況照片

112 年度第 1 批地籍清理代為標售土地位置略圖



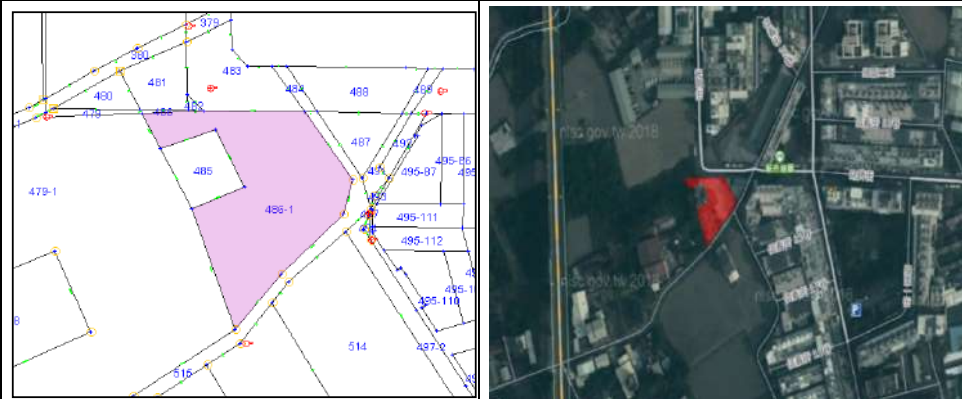
注意：

- 1、由於地籍資料於進行系統座標轉換時會有誤差產生以及地圖精度的關係，因此常會造成地籍與道路或建物相對位置產生偏差，實際圖形與位置等地籍資料應以地政事務所核發之謄本為準，並請自行前往現場查勘。
- 2、地圖所展示之道路、地標、行政區界、地籍形狀、空間位置等資料，未必與真實現況相符，僅供參考，不得以本位置略圖內容有誤主張解除契約、退還保證金或要求損害賠償。

112 年度第 1 批地籍清理代為標售土地位置略圖

標號	行政區	段/小段	地號	面積 (平方公尺)	登記 名義人	權利 範圍	使用分區 / 使用地類 別	備註
112-01-002	新市區	富強段	486-1	1,068.15	國聖公 (管理者:鄭路)	1/1	農業區 (附)	

位置略圖



現況照片



112 年度第 1 批地籍清理代為標售土地位置略圖



**注意：**

- 1、由於地籍資料於進行系統座標轉換時會有誤差產生以及地圖精度的關係，因此常會造成地籍與道路或建物相對位置產生偏差，實際圖形與位置等地籍資料應以地政事務所核發之謄本為準，並請自行前往現場查勘。
- 2、地圖所展示之道路、地標、行政區界、地籍形狀、空間位置等資料，未必與真實現況相符，僅供參考，不得以本位置略圖內容有誤主張解除契約、退還保證金或要求損害賠償。

112 年度第 1 批地籍清理代為標售土地位置略圖

標號	行政區	段/小段	地號	面積 (平方公尺)	登記 名義人	權利範圍	使用分區/ 使用地類別	備註
112-01-003	新化區	知母義段	171-2	30	鄭倡	1/1	農業區	

位置略圖



現況照片



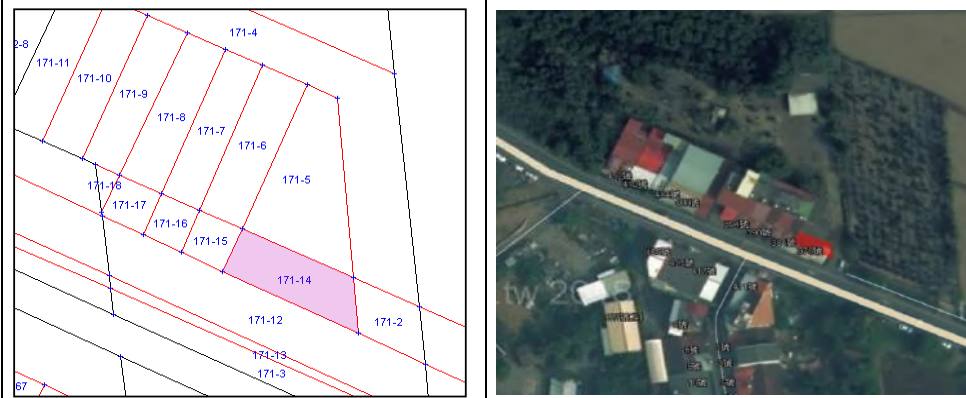
注意：

- 1、由於地籍資料於進行系統座標轉換時會有誤差產生以及地圖精度的關係，因此常會造成地籍與道路或建物相對位置產生偏差，實際圖形與位置等地籍資料應以地政事務所核發之謄本為準，並請自行前往現場查勘。
- 2、地圖所展示之道路、地標、行政區界、地籍形狀、空間位置等資料，未必與真實現況相符，僅供參考，不得以本位置略圖內容有誤主張解除契約、退還保證金或要求損害賠償。

112 年度第 1 批地籍清理代為標售土地位置略圖

標號	行政區	段/小段	地號	面積 (平方公尺)	登記 名義人	權利範圍	使用分區/ 使用地類別	備註
112-01-004	新化區	知母義段	171-14	57	鄭倡	1/1	農業區	

位置略圖



現況照片



112 年度第 1 批地籍清理代為標售土地位置略圖



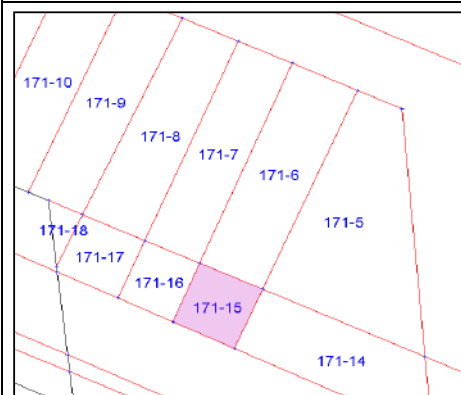
注意：

- 1、由於地籍資料於進行系統座標轉換時會有誤差產生以及地圖精度的關係，因此常會造成地籍與道路或建物相對位置產生偏差，實際圖形與位置等地籍資料應以地政事務所核發之謄本為準，並請自行前往現場查勘。
- 2、地圖所展示之道路、地標、行政區界、地籍形狀、空間位置等資料，未必與真實現況相符，僅供參考，不得以本位置略圖內容有誤主張解除契約、退還保證金或要求損害賠償。

112 年度第 1 批地籍清理代為標售土地位置略圖

標號	行政區	段/小段	地號	面積 (平方公尺)	登記 名義人	權利 範圍	使用分區/ 使用地類別	備註
112-01-005	新化區	知母義段	171-15	18	鄭倡	1/1	農業區	

位置略圖



現況照片



注意：

- 1、由於地籍資料於進行系統座標轉換時會有誤差產生以及地圖精度的關係，因此常會造成地籍與道路或建物相對位置產生偏差，實際圖形與位置等地籍資料應以地政事務所核發之謄本為準，並請自行前往現場查勘。
- 2、地圖所展示之道路、地標、行政區界、地籍形狀、空間位置等資料，未必與真實現況相符，僅供參考，不得以本位置略圖內容有誤主張解除契約、退還保證金或要求損害賠償。

112 年度第 1 批地籍清理代為標售土地位置略圖

標號	行政區	段/小段	地號	面積 (平方公尺)	登記 名義人	權利 範圍	使用分區/ 使用地類別	備註
112-01-006	新化區	知母義段	171-18	4	鄭倡	1/1	農業區	

位置略圖



現況照片



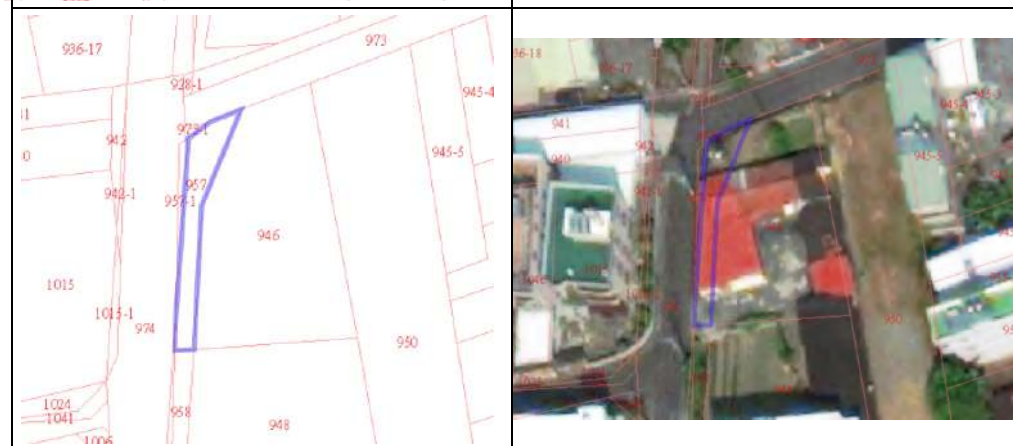
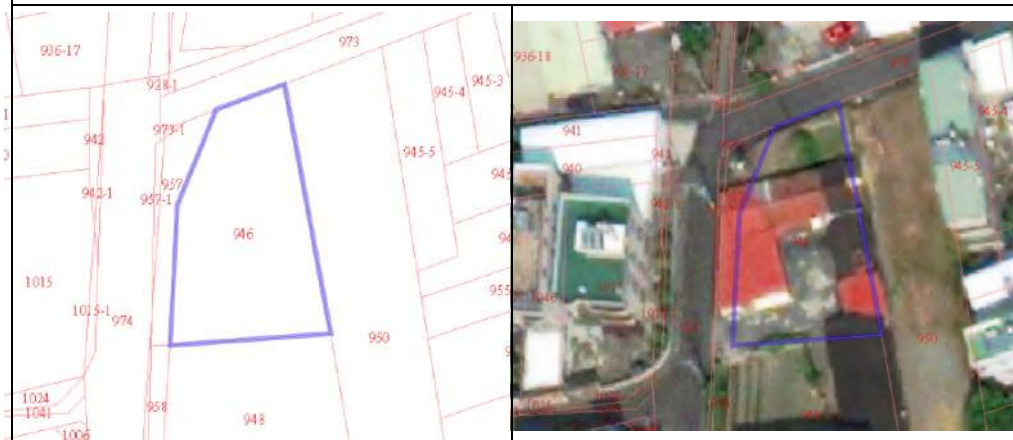
注意：

- 1、由於地籍資料於進行系統座標轉換時會有誤差產生以及地圖精度的關係，因此常會造成地籍與道路或建物相對位置產生偏差，實際圖形與位置等地籍資料應以地政事務所核發之謄本為準，並請自行前往現場查勘。
- 2、地圖所展示之道路、地標、行政區界、地籍形狀、空間位置等資料，未必與真實現況相符，僅供參考，不得以本位置略圖內容有誤主張解除契約、退還保證金或要求損害賠償。

112 年度第 1 批地籍清理代為標售土地位置略圖

標號	行政區	段/小段	地號	面積 (平方公尺)	登記 名義人	權利 範圍	使用分區/ 使用地類別	備註
112-01-007	西港區	南海段	946	477.64	黃銀象	1/3	住宅區	
			957	84.17	黃銀象	1/3	住宅區	

位置略圖



現況照片

112 年度第 1 批地籍清理代為標售土地位置略圖



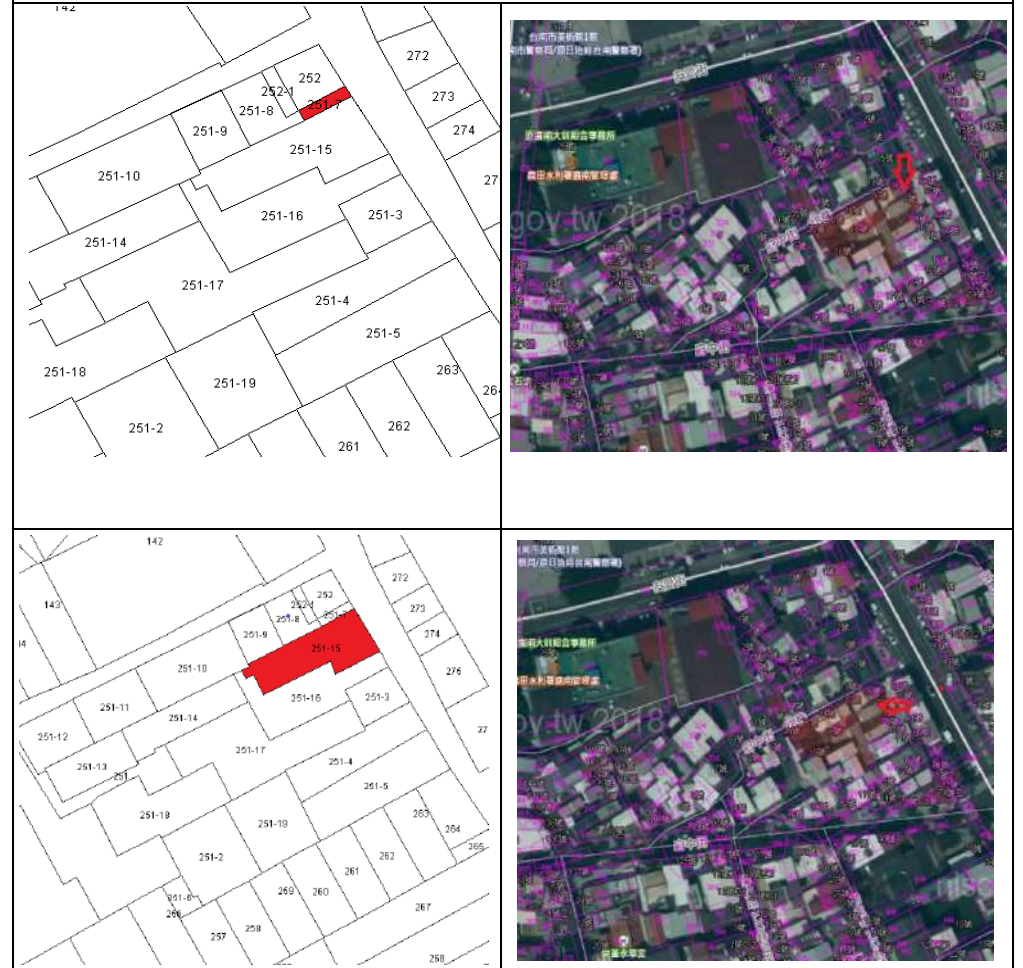
**注意：**

- 1、由於地籍資料於進行系統座標轉換時會有誤差產生以及地圖精度的關係，因此常會造成地籍與道路或建物相對位置產生偏差，實際圖形與位置等地籍資料應以地政事務所核發之謄本為準，並請自行前往現場查勘。
- 2、地圖所展示之道路、地標、行政區界、地籍形狀、空間位置等資料，未必與真實現況相符，僅供參考，不得以本位置略圖內容有誤主張解除契約、退還保證金或要求損害賠償。

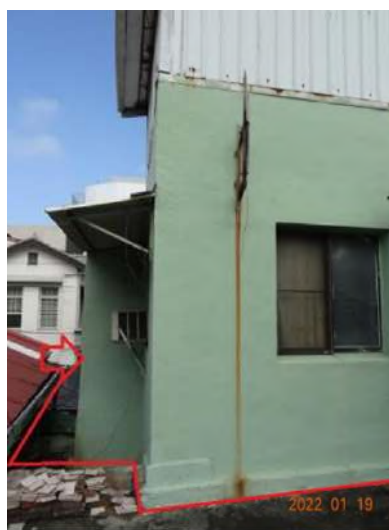
112 年度第 1 批地籍清理代為標售土地位置略圖

標號	行政區	段/小段	地號	面積 (平方公尺)	登記 名義人	權利 範圍	使用分區/ 使用地類別	備註
112-01-008	中西區	永華段	251-7	3.96	呂祖祠 (管理者:石秀芳等)	1/1	商四(1) 商業區	
			251-15	58.14	呂祖祠 (管理者:石秀芳等)	1/1	商四(1) 商業區	

**位置略圖**



現況照片



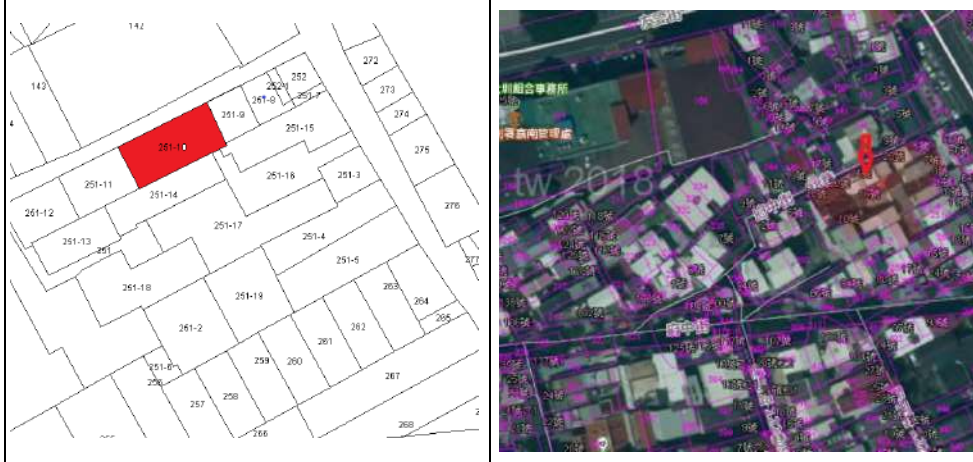
注意：

- 1、由於地籍資料於進行系統座標轉換時會有誤差產生以及地圖精度的關係，因此常會造成地籍與道路或建物相對位置產生偏差，實際圖形與位置等地籍資料應以地政事務所核發之謄本為準，並請自行前往現場查勘。
- 2、地圖所展示之道路、地標、行政區界、地籍形狀、空間位置等資料，未必與真實現況相符，僅供參考，不得以本位置略圖內容有誤主張解除契約、退還保證金或要求損害賠償。

112 年度第 1 批地籍清理代為標售土地位置略圖

標號	行政區	段/小段	地號	面積 (平方公尺)	登記 名義人	權利 範圍	使用分區/ 使用地類別	備註
112-01-009	中西區	永華段	251-10	59.53	呂祖祠 (管理者:石秀芳等)	1/1	商四(1) 商業區	

位置略圖



現況照片



112 年度第 1 批地籍清理代為標售土地位置略圖

注意：

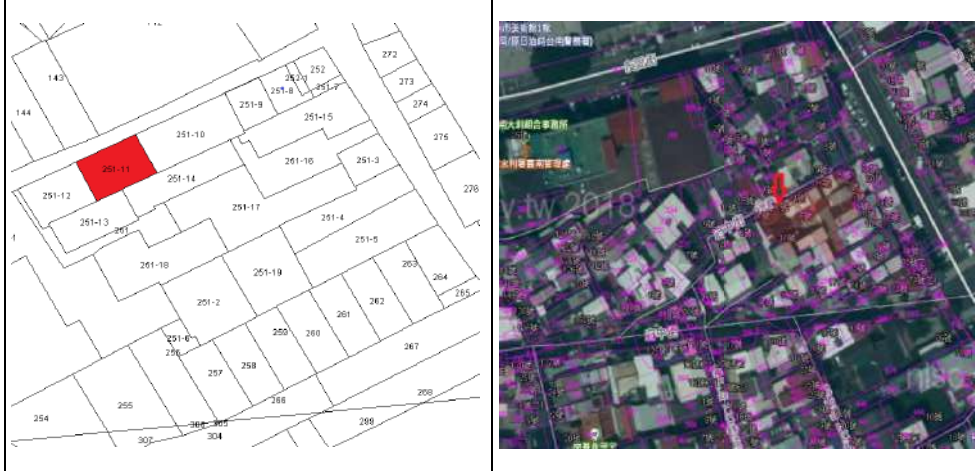
- 1、由於地籍資料於進行系統座標轉換時會有誤差產生以及地圖精度的關係，因此常會造成地籍與道路或建物相對位置產生偏差，實際圖形與位置等地籍資料應以地政事務所核發之謄本為準，並請自行前往現場查勘。
- 2、地圖所展示之道路、地標、行政區界、地籍形狀、空間位置等資料，未必與真實現況相符，僅供參考，不得以本位置略圖內容有誤主張解除契約、退還保證金或要求損害賠償。



112 年度第 1 批地籍清理代為標售土地位置略圖

標號	行政區	段/小段	地號	面積 (平方公尺)	登記 名義人	權利 範圍	使用分區/ 使用地類別	備註
112-01-010	中西區	永華段	251-11	40.11	呂祖祠 (管理者:石秀芳等)	1/1	商四(1) 商業區	

位置略圖



現況照片



112 年度第 1 批地籍清理代為標售土地位置略圖

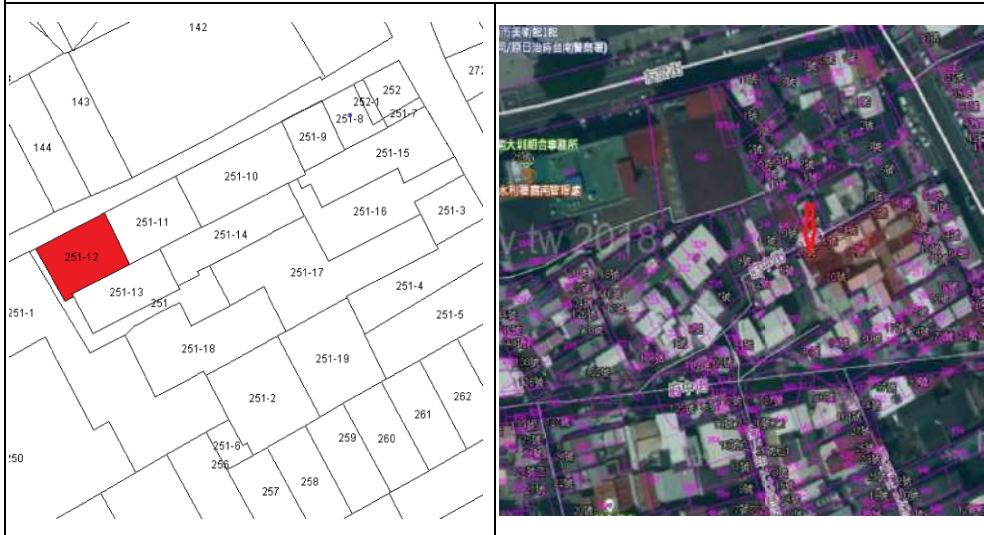
注意：

- 1、由於地籍資料於進行系統座標轉換時會有誤差產生以及地圖精度的關係，因此常會造成地籍與道路或建物相對位置產生偏差，實際圖形與位置等地籍資料應以地政事務所核發之謄本為準，並請自行前往現場查勘。
- 2、地圖所展示之道路、地標、行政區界、地籍形狀、空間位置等資料，未必與真實現況相符，僅供參考，不得以本位置略圖內容有誤主張解除契約、退還保證金或要求損害賠償。

112 年度第 1 批地籍清理代為標售土地位置略圖

標號	行政區	段/小段	地號	面積 (平方公尺)	登記 名義人	權利 範圍	使用分區/ 使用地類別	備註
112-01-011	中西區	永華段	251-12	38.08	呂祖祠 (管理者:石 秀芳等)	1/1	商四(1) 商業區	

位置略圖(地籍圖、位置圖)



現況照片



112 年度第 1 批地籍清理代為標售土地位置略圖

現況照片



注意：

- 1、由於地籍資料於進行系統座標轉換時會有誤差產生以及地圖精度的關係，因此常會造成地籍與道路或建物相對位置產生偏差，實際圖形與位置等地籍資料應以地政事務所核發之謄本為準，並請自行前往現場查勘。
- 2、地圖所展示之道路、地標、行政區界、地籍形狀、空間位置等資料，未必與真實現況相符，僅供參考，不得以本位置略圖內容有誤主張解除契約、退還保證金或要求損害賠償。

112 年度第 1 批地籍清理代為標售土地位置略圖

票	行政區	/	地	(	名義人	地	使用分區/ 使用地類別	章
112-01-012	中正	區	251-19	62.03	呂祖祠 (管理者: 秀芳等)	1/1	(1) 商業區	

位置略圖 (地籍圖、位置圖)



現況照片



112 年度第 1 批地籍清理代為標售土地位置略圖

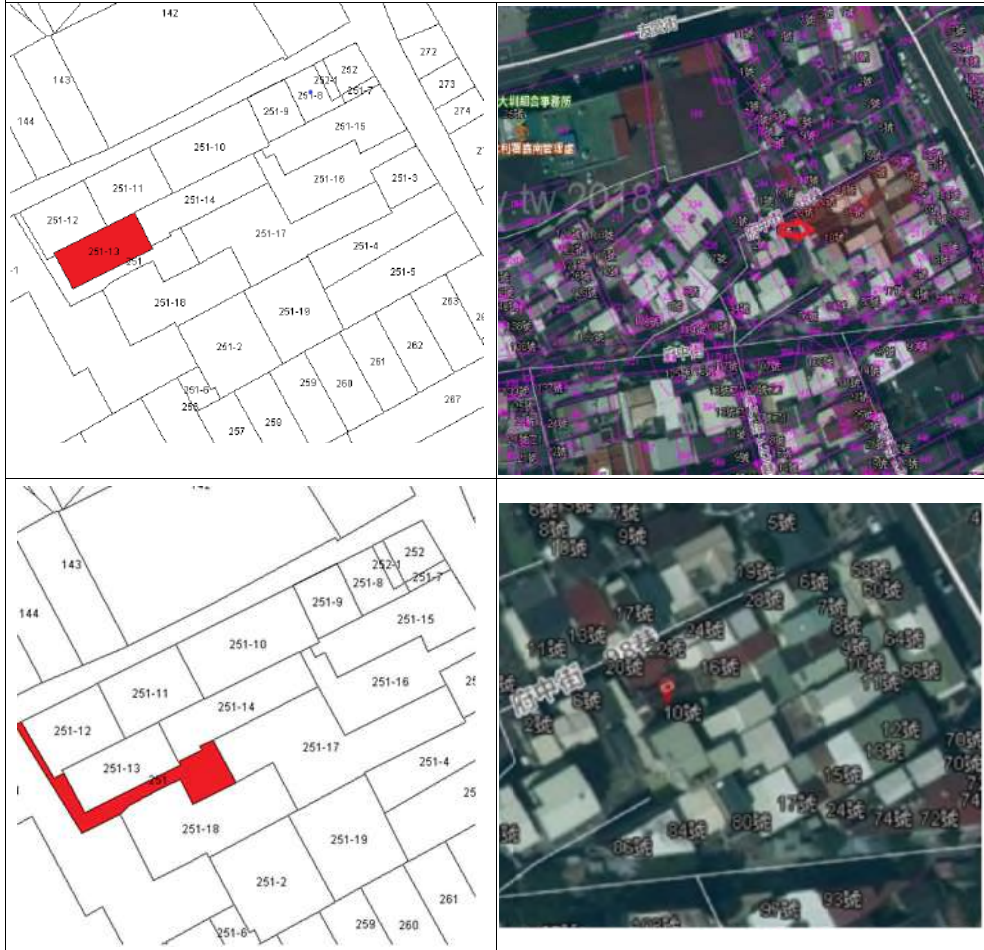
**注意：**

- 1、由於地籍資料於進行系統座標轉換時會有誤差產生以及地圖精度的關係，因此常會造成地籍與道路或建物相對位置產生偏差，實際圖形與位置等地籍資料應以地政事務所核發之謄本為準，並請自行前往現場查勘。
- 2、地圖所展示之道路、地標、行政區界、地籍形狀、空間位置等資料，未必與真實現況相符，僅供參考，不得以本位置略圖內容有誤主張解除契約、退還保證金或要求損害賠償。

112 年度第 1 批地籍清理代為標售土地位置略圖

標	、	、	、	、	權利範圍	使用分區/ 使用地類別	備
112-01-013	、	251-13	38.52	( : )	1/1	(1)	
		251	36.73	( : )	1433/10000	(1)	

位置略圖 (地籍圖、位置圖)



112 年度第 1 批地籍清理代為標售土地位置略圖

寸 2：現況照片



112 年度第 1 批地籍清理代為標售土地位置略圖



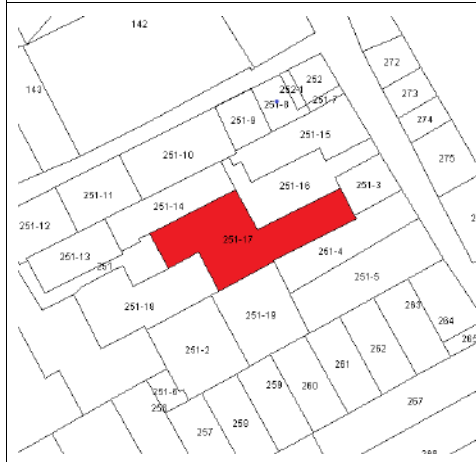
注意：

- 1、由於地籍資料於進行系統座標轉換時會有誤差產生以及地圖精度的關係，因此常會造成地籍與道路或建物相對位置產生偏差，實際圖形與位置等地籍資料應以地政事務所核發之謄本為準，並請自行前往現場查勘。
- 2、地圖所展示之道路、地標、行政區界、地籍形狀、空間位置等資料，未必與真實現況相符，僅供參考，不得以本位置略圖內容有誤主張解除契約、退還保證金或要求損害賠償。

112 年度第 1 批地籍清理代為標售土地位置略圖

標	地	地	地	地	權利範圍	使用分區/ 使用地類別	備
112-01-014	251-17	106.56	( : )	1/1	(1)		
		36.73	( : )	3963/10000	(1)		

位置略圖（地籍圖、位置圖）

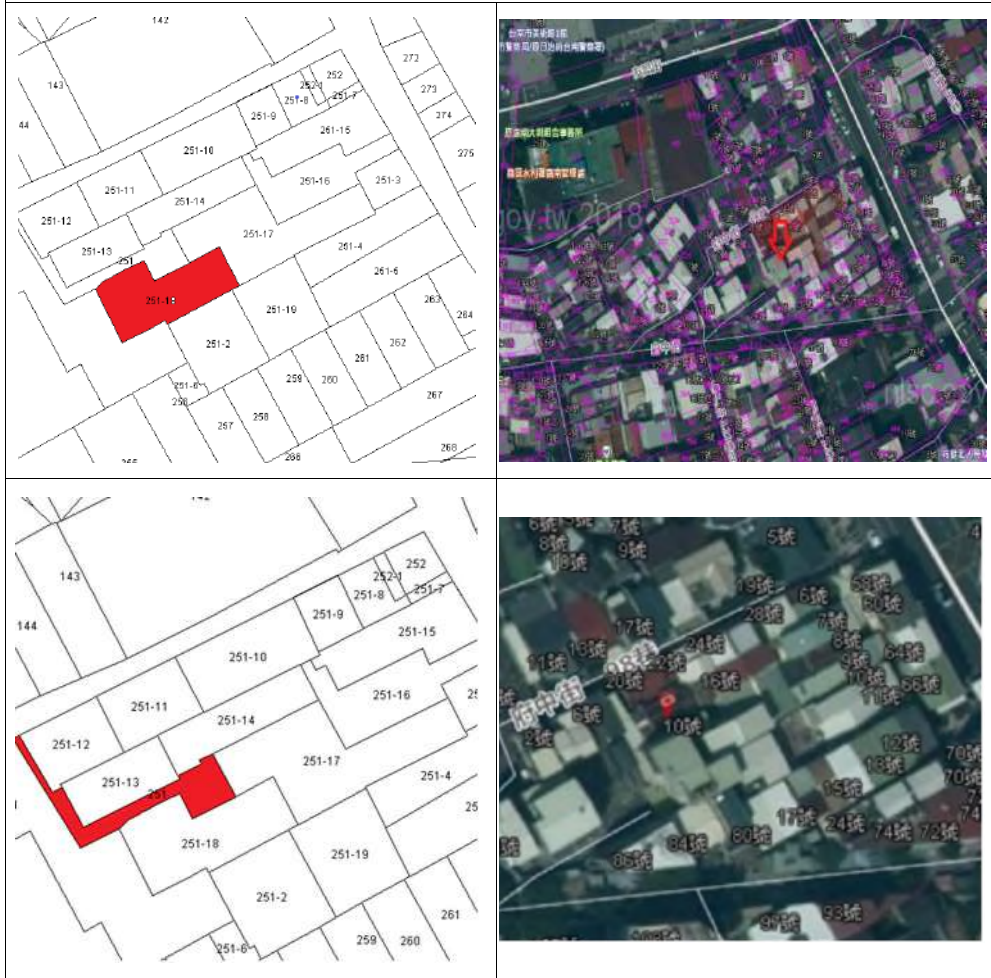




112 年度第 1 批地籍清理代為標售土地位置略圖

票	行政區	地	面積 (坪)	名義人	權利範圍	使用分區/使用地類別	備
112-01-015	中	251-18	76.53	呂祖祠 (管理者: 秀芳等)	1/1	(1) 商業區	
		251	36.73	呂祖祠 (管理者: 秀芳等)	2846/10000	(1) 商業區	

位置略圖 (地籍圖、位置圖)



112 年度第 1 批地籍清理代為標售土地位置略圖



112 年度第 1 批地籍清理代為標售土地位置略圖



注意：

- 1、由於地籍資料於進行系統座標轉換時會有誤差產生以及地圖精度的關係，因此常會造成地籍與道路或建物相對位置產生偏差，實際圖形與位置等地籍資料應以地政事務所核發之謄本為準，並請自行前往現場查勘。
- 2、地圖所展示之道路、地標、行政區界、地籍形狀、空間位置等資料，未必與真實現況相符，僅供參考，不得以本位置略圖內容有誤主張解除契約、退還保證金或要求損害賠償。

112 年度第 1 批地籍清理代為標售土地位置略圖

標號	行政區	段/小段	地號	面積 (平方公尺)	登記 名義人	權利範圍	使用分區/ 使用地類別	備註
112-01-016	中西區	永華段	251-14	47.26	呂祖祠 (管理者:石秀芳等)	1/1	商四(1) 商業區	
			251	36.73	呂祖祠 (管理者:石秀芳等)	1758/10000	商四(1) 商業區	

位置略圖(地籍圖、位置圖)





現況照片



注意：

- 1、由於地籍資料於進行系統座標轉換時會有誤差產生以及地圖精度的關係，因此常會造成地籍與道路或建物相對位置產生偏差，實際圖形與位置等地籍資料應以地政事務所核發之謄本為準，並請自行前往現場查勘。
- 2、地圖所展示之道路、地標、行政區界、地籍形狀、空間位置等資料，未必與真實現況相符，僅供參考，不得以本位置略圖內容有誤主張解除契約、退還保證金或要求損害賠償。