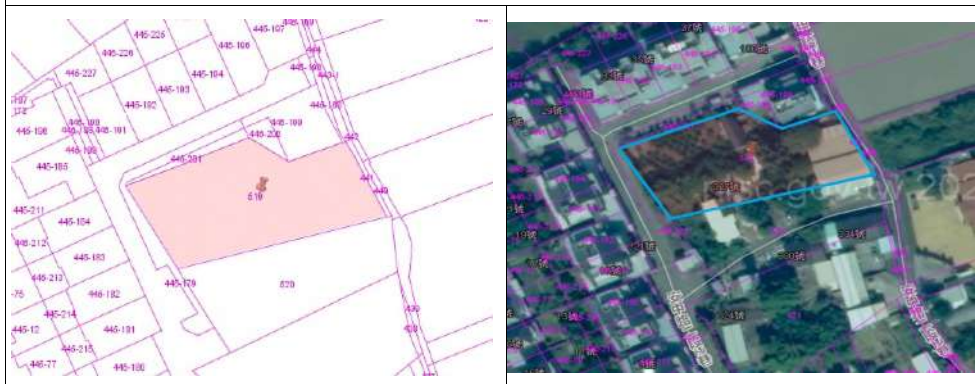


112 年度第 2 批地籍清理代為標售土地位置略圖

112 年度第 2 批地籍清理代為標售土地位置略圖

標號	行政區	段/小段	地號	面積 (平方公尺)	登記 名義人	權利 範圍	使用分區/ 使用地類別	備註
112-02-001	安南	安北	519	1,666.81	翁賜	12/36	農業區	

位置略圖 (地籍圖、位置圖)



現況照片



注意：

- 1、由於地籍資料於進行系統座標轉換時會有誤差產生以及地圖精度的關係，因此常會造成地籍與道路或建物相對位置產生偏差，實際圖形與位置等地籍資料應以地政事務所核發之謄本為準，並請自行前往現場查勘。
- 2、地圖所展示之道路、地標、行政區界、地籍形狀、空間位置等資料，未必與真實現況相符，僅供參考，不得以本位置略圖內容有誤主張解除契約、退還保證金或要求損害賠償。



112 年度第 2 批地籍清理代為標售土地位置略圖

標號	行政區	段/小段	地/建號	面積 (平方公尺)	登記 名義人	權利範圍	使用分區/ 使用地類 別	備註
112-02-002	仁德區	如意段	117	554.53	陳振福 等 2 人	各 1/2	特定農 業區/農 牧用地	

位置略圖



現況照片



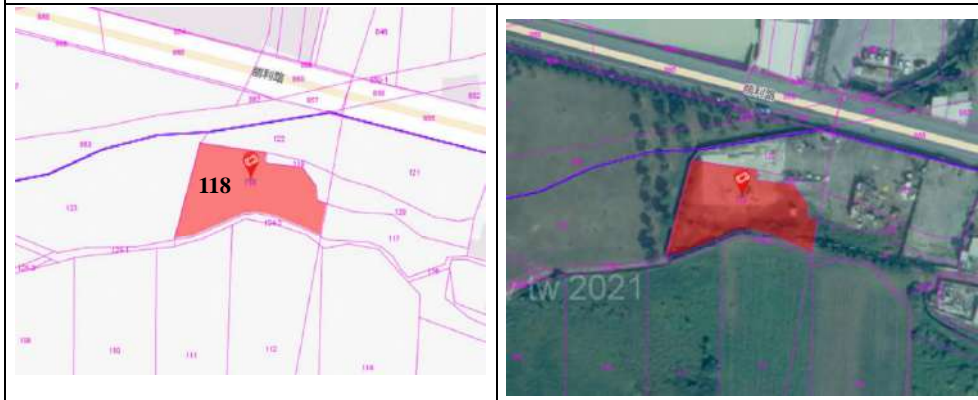
注意：

- 1、由於地籍資料於進行系統座標轉換時會有誤差產生以及地圖精度的關係，因此常會造成地籍與道路或建物相對位置產生偏差，實際圖形與位置等地籍資料應以地政事務所核發之謄本為準，並請自行前往現場查勘。
- 2、地圖所展示之道路、地標、行政區界、地籍形狀、空間位置等資料，未必與真實現況相符，僅供參考，不得以本位置略圖內容有誤主張解除契約、退還保證金或要求損害賠償。

112 年度第 2 批地籍清理代為標售土地位置略圖

標號	行政區	段/小段	地/建號	面積 (平方公尺)	登記 名義人	權利範圍	使用分區/ 使用地類 別	備註
112-02-003	仁德區	如意段	118	1109.38	陳振福 等 2 人	各 1/2	農業區	

位置略圖



現況照片



注意：

- 1、由於地籍資料於進行系統座標轉換時會有誤差產生以及地圖精度的關係，因此常會造成地籍與道路或建物相對位置產生偏差，實際圖形與位置等地籍資料應以地政事務所核發之謄本為準，並請自行前往現場查勘。
- 2、地圖所展示之道路、地標、行政區界、地籍形狀、空間位置等資料，未必與真實現況相符，僅供參考，不得以本位置略圖內容有誤主張解除契約、退還保證金或要求損害賠償。

112 年度第 2 批地籍清理代為標售土地位置略圖

標號	行政區	段/小段	地號	面積 (平方公尺)	登記 名義人	權利 範圍	使用分區/ 使用地類別	備註
112-02-004	關廟區	深坑子 段	187	3,230	張吉春	1/16	一般農業區/ 農牧用地	
112-02-005					黃盛	1/16		
112-02-006					鄭虎	1/16		
112-02-007					鄭銀吉	1/16		
112-02-008					鄭聰	1/16		
112-02-009					林丁讚	1/16		
112-02-010					黃敏	1/16		
112-02-011					楊利己	1/16		
112-02-012					楊丁士	1/16		
112-02-013					楊堯	1/16		
112-02-014					楊鱗	1/16		
112-02-015					楊度	1/16		
112-02-016					楊準	1/16		
112-02-017					楊加禮	1/16		
112-02-018					李著	1/16		
112-02-019					王芥	1/16		

位置略圖



112 年度第 2 批地籍清理代為標售土地位置略圖



注意：

- 1、由於地籍資料於進行系統座標轉換時會有誤差產生以及地圖精度的關係，因此常會造成地籍與道路或建物相對位置產生偏差，實際圖形與位置等地籍資料應以地政事務所核發之謄本為準，並請自行前往現場查勘。
- 2、地圖所展示之道路、地標、行政區界、地籍形狀、空間位置等資料，未必與真實現況相符，僅供參考，不得以本位置略圖內容有誤主張解除契約、退還保證金或要求損害賠償。



112 年度第 2 批地籍清理代為標售土地位置略圖

標號	行政區	段/小段	地號	面積 (平方公尺)	登記 名義人	權利範圍	使用分 區/使 用地類 別	備註
112-02-020	新化區	頂山腳 段	1513	1452	劉其老	1/1	特定農 業區/ 農牧用 地	<b>有耕地三七 五租約註記</b> (拍定後,得 標人需承受 耕地三七五 租約之租賃 權。)

位置略圖



現況照片



112 年度第 2 批地籍清理代為標售土地位置略圖



注意：

- 1、由於地籍資料於進行系統座標轉換時會有誤差產生以及地圖精度的關係，因此常會造成地籍與道路或建物相對位置產生偏差，實際圖形與位置等地籍資料應以地政事務所核發之謄本為準，並請自行前往現場查勘。
- 2、地圖所展示之道路、地標、行政區界、地籍形狀、空間位置等資料，未必與真實現況相符，僅供參考，不得以本位置略圖內容有誤主張解除契約、退還保證金或要求損害賠償。



112 年度第 2 批地籍清理代為標售土地位置略圖

標號	行政區	段/小段	地號	面積 (平方公尺)	登記 名義人	權利範圍	使用分區 / 使用地類 別	備註
112-02-021	新化區	頂山腳段	1537	1987	劉其老	56/1000	特定農業 區/農牧 用地	

位置略圖



現況照片



112 年度第 2 批地籍清理代為標售土地位置略圖



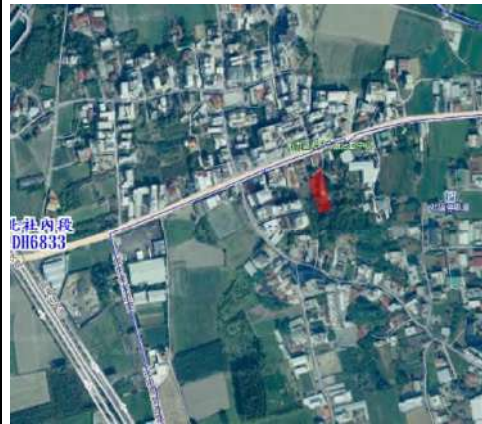
注意：

- 1、由於地籍資料於進行系統座標轉換時會有誤差產生以及地圖精度的關係，因此常會造成地籍與道路或建物相對位置產生偏差，實際圖形與位置等地籍資料應以地政事務所核發之謄本為準，並請自行前往現場查勘。
- 2、地圖所展示之道路、地標、行政區界、地籍形狀、空間位置等資料，未必與真實現況相符，僅供參考，不得以本位置略圖內容有誤主張解除契約、退還保證金或要求損害賠償。

112 年度第 2 批地籍清理代為標售土地位置略圖

標號	行政區	段/小段	地號	面積 (平方公尺)	登記 名義人	權利範圍	使用分區/ 使用地類別	備註
112-02-022	新市區	南社內 段	173	1528.19	林登仁	1/4	鄉村區/ 乙種建築用 地	

位置略圖



現況照片



112 年度第 2 批地籍清理代為標售土地位置略圖



注意：

- 1、由於地籍資料於進行系統座標轉換時會有誤差產生以及地圖精度的關係，因此常會造成地籍與道路或建物相對位置產生偏差，實際圖形與位置等地籍資料應以地政事務所核發之謄本為準，並請自行前往現場查勘。
- 2、地圖所展示之道路、地標、行政區界、地籍形狀、空間位置等資料，未必與真實現況相符，僅供參考，不得以本位置略圖內容有誤主張解除契約、退還保證金或要求損害賠償。



112 年度第 2 批地籍清理代為標售土地位置略圖

標號	行政區	段/小段	地號	面積 (平方公尺)	登記 名義人	權利 範圍	使用分區/ 使用地類別	備註
112-02-023	永康區	北灣段	899	5.29	黃榮	1/7	住宅區	
112-02-024					黃水	1/7		
112-02-025					黃總	1/7		
112-02-026					黃冬	1/7		
112-02-027					黃養	1/7		
112-02-028					黃鴨	1/7		

位置略圖



現況照片



注意：

- 1、由於地籍資料於進行系統座標轉換時會有誤差產生以及地圖精度的關係，因此常會造成地籍與道路或建物相對位置產生偏差，實際圖形與位置等地籍資料應以地政事務所核發之謄本為準，並請自行前往現場查勘。
- 2、地圖所展示之道路、地標、行政區界、地籍形狀、空間位置等資料，未必與真實現況相符，僅供參考，不得以本位置略圖內容有誤主張解除契約、退還保證金或要求損害賠償。

112 年度第 2 批地籍清理代為標售土地位置略圖

標號	行政區	段/小段	地號	面積 (平方公尺)	登記 名義人	權利 範圍	使用分區/ 使用地類別	備註
112-02-029	楠西區	灣丘段	0227-0000	3996	公業福德爺(管 理人:張電)	1/1	一般農業區 農牧用地	

位置略圖



現況照片



注意：

1. 由於地籍資料於進行系統座標轉換時會有誤差產生以及地圖精度的關係，因此常會造成地籍與道路或建物相對位置產生偏差，實際圖形與位置等地籍資料應以地政事務所核發之謄本為準，並請自行前往現場查勘。
2. 地圖所展示之道路、地標、行政區界、地籍形狀、空間位置等資料，未必與真實現況相符，僅供參考，不得以本位置略圖內容有誤主張解除契約、退還保證金或要求損害賠償。

112 年度第 2 批地籍清理代為標售土地位置略圖

標號	行政區	段/小段	地號	面積 (平方公尺)	登記 名義人	權利 範圍	使用分區/ 使用地類別	備註
112-02-030	楠西區	灣丘段	0228-0000	407	公業福德爺(管 理人:張電)	1/1	山坡地保育 區/農牧用地	

位置略圖



現況照片



注意：

1. 由於地籍資料於進行系統座標轉換時會有誤差產生以及地圖精度的關係，因此常會造成地籍與道路或建物相對位置產生偏差，實際圖形與位置等地籍資料應以地政事務所核發之謄本為準，並請自行前往現場查勘。
2. 地圖所展示之道路、地標、行政區界、地籍形狀、空間位置等資料，未必與真實現況相符，僅供參考，不得以本位置略圖內容有誤主張解除契約、退還保證金或要求損害賠償。



112 年度第 2 批地籍清理代為標售土地位置略圖

標號	行政區	段/小段	地號	面積 (平方公尺)	登記 名義人	權利 範圍	使用分區/ 使用地類別	備註
112-02-031	麻豆區	穀興段	205	23.92	陳耿陽	1/11	商業區	有地上權登記(1-1 方清泓 1-2 方清裕 2-0 王榮洲)
112-02-032					陳耿吉	1/11		
112-02-033					陳坦松	1/11		
112-02-034					陳坦輝	1/11		
112-02-035					陳坦堃	1/11		
112-02-036					陳坦樵	1/11		
112-02-037					陳坦杰	1/11		
112-02-038					陳坦林	1/11		
112-02-039					陳坦森	1/11		

位置略圖



現況照片

112 年度第 2 批地籍清理代為標售土地位置略圖



- 注意：**
- 由於地籍資料於進行系統座標轉換時會有誤差產生以及地圖精度的關係，因此常會造成地籍與道路或建物相對位置產生偏差，實際圖形與位置等地籍資料應以地政事務所核發之謄本為準，並請自行前往現場查勘。
  - 地圖所展示之道路、地標、行政區界、地籍形狀、空間位置等資料，未必與真實現況相符，僅供參考，不得以本位置略圖內容有誤主張解除契約、退還保證金或要求損害賠償。

112 年度第 2 批地籍清理代為標售土地位置略圖

112 年度第 2 批地籍清理代為標售土地位置略圖

標號	行政區	段/小段	地號	面積 (平方公尺)	登記 名義人	權利 範圍	使用分區/ 使用地類別	備註
112-02-040	麻豆區	寮廊段	646	1821.52	黃水桃	1/6	鄉村區 乙種建築用地	
112-02-041					黃柳能	1/6		
112-02-042					黃清池	1/6		
112-02-043					黃牛	1/6		

位置略圖



現況照片



注意：

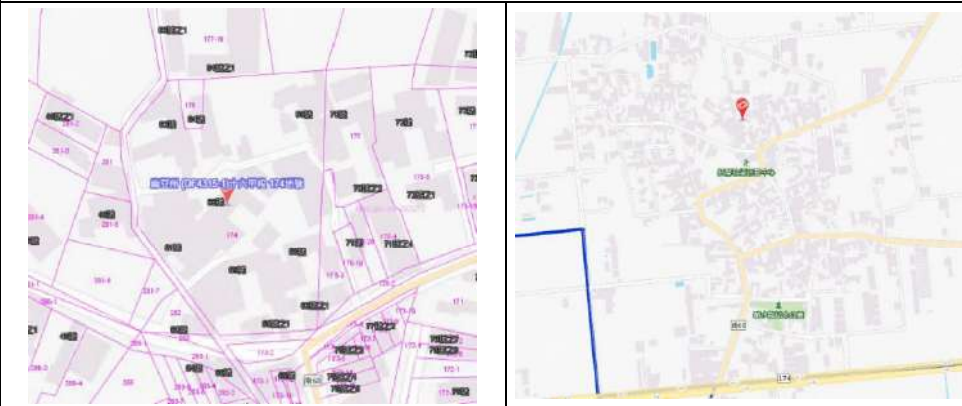
- 1、由於地籍資料於進行系統座標轉換時會有誤差產生以及地圖精度的關係，因此常會造成地籍與道路或建物相對位置產生偏差，實際圖形與位置等地籍資料應以地政事務所核發之謄本為準，並請自行前往現場查勘。
- 2、地圖所展示之道路、地標、行政區界、地籍形狀、空間位置等資料，未必與真實現況相符，僅供參考，不得以本位置略圖內容有誤主張解除契約、退還保證金或要求損害賠償。



112 年度第 2 批地籍清理代為標售土地位置略圖

標號	行政區	段/小段	地號	面積 (平方公尺)	登記 名義人	權利 範圍	使用分區/使用 地類別	備註
112-02-044	下營區	十六甲段	174	5989	顏朝居	1/22	鄉村區 乙種建築用地	
112-02-045					顏仙侯	1/22		
112-02-046					顏尾	1/22		
112-02-047					顏漏跳	1/22		
112-02-048					顏厚仲	1/22		
112-02-049					顏讚	1/22		
112-02-050					顏馬	1/22		
112-02-051					顏蓮葉	1/22		
112-02-052					顏戊己	1/22		

位置略圖



現況照片



**注意：**

- 1、由於地籍資料於進行系統座標轉換時會有誤差產生以及地圖精度的關係，因此常會造成地籍與道路或建物相對位置產生偏差，實際圖形與位置等地籍資料應以地政事務所核發之謄本為準，並請自行前往現場查勘。
- 2、地圖所展示之道路、地標、行政區界、地籍形狀、空間位置等資料，未必與真實現況相符，僅供參考，不得以本位置略圖內容有誤主張解除契約、退還保證金或要求損害賠償。

標號	行政區	段/小段	地號	面積 (平方公尺)	登記 名義人	權利 範圍	使用分區/使 用地類別	備註
112-02-053	大內區	鳴頭段	212-1	152182	福德爺 (管理人：王 春成等 3 人)	1/1	山坡地保育區 農牧用地	
			212-15	140	福德爺 (管理人：王 春成等 3 人)	1/1	山坡地保育區 農牧用地	

位置略圖



現況照片



注意：

- 由於地籍資料於進行系統座標轉換時會有誤差產生以及地圖精度的關係，因此常會造成地籍與道路或建物相對位置產生偏差，實際圖形與位置等地籍資料應以地政事務所核發之謄本為準，並請自行前往現場查勘。
- 地圖所展示之道路、地標、行政區界、地籍形狀、空間位置等資料，未必與真實現況相符，僅供參考，不得以本位置略圖內容有誤主張解除契約、退還保證金或要求損害賠償。



112 年度第 2 批地籍清理代為標售土地位置略圖

標號	行政區	段/小段	地號	面積 (平方公尺)	登記 名義人	權利 範圍	使用分區/使 用地類別	備註
112-02-054	大內區	鳴頭段	212-9	2359	福德爺 (管理人：王 春成等 3 人)	1/1	山坡地保育區 林業用地	

位置略圖



現況照片



注意：

- 1、由於地籍資料於進行系統座標轉換時會有誤差產生以及地圖精度的關係，因此常會造成地籍與道路或建物相對位置產生偏差，實際圖形與位置等地籍資料應以地政事務所核發之謄本為準，並請自行前往現場查勘。
- 2、地圖所展示之道路、地標、行政區界、地籍形狀、空間位置等資料，未必與真實現況相符，僅供參考，不得以本位置略圖內容有誤主張解除契約、退還保證金或要求損害賠償。

112 年度第 2 批地籍清理代為標售土地位置略圖

標號	行政區	段/小段	地號	面積 (平方公 尺)	登記 名義人	權利 範圍	使用分區/使 用地類別	備註
112-02-055	大內區	鳴頭段	212-10	3089	福德爺 (管理人：王春 成等 3 人)	1/1	山坡地保育區 農牧用地	

位置略圖



現況照片



注意：

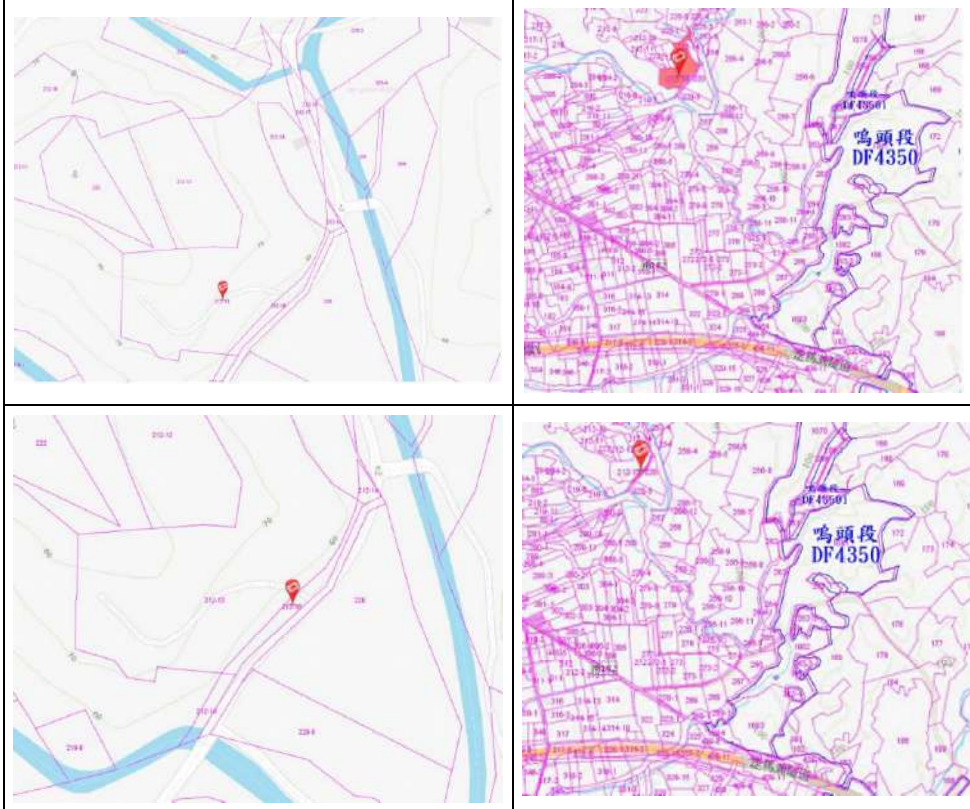
- 1、由於地籍資料於進行系統座標轉換時會有誤差產生以及地圖精度的關係，因此常會造成地籍與道路或建物相對位置產生偏差，實際圖形與位置等地籍資料應以地政事務所核發之謄本為準，並請自行前往現場查勘。
- 2、地圖所展示之道路、地標、行政區界、地籍形狀、空間位置等資料，未必與真實現況相符，僅供參考，不得以本位置略圖內容有誤主張解除契約、退還保證金或要求損害賠償。

112 年度第 2 批地籍清理代為標售土地位置略圖

112 年度第 2 批地籍清理代為標售土地位置略圖

標號	行政區	段/小段	地號	面積 (平方公尺)	登記 名義人	權利 範圍	使用分區/使用 地類別	備註
112-02-056	大內區	鳴頭段	212-13	7418	福德爺 (管理人：王 春成等 3 人)	1/1	山坡地保育區 農牧用地	
			212-16	320	福德爺 (管理人：王 春成等 3 人)	1/1	山坡地保育區 農牧用地	

位置略圖



現況照片



注意：

- 1、由於地籍資料於進行系統座標轉換時會有誤差產生以及地圖精度的關係，因此常會造成地籍與道路或建物相對位置產生偏差，實際圖形與位置等地籍資料應以地政事務所核發之謄本為準，並請自行前往現場查勘。
- 2、地圖所展示之道路、地標、行政區界、地籍形狀、空間位置等資料，未必與真實現況相符，僅供參考，不得以本位置略圖內容有誤主張解除契約、退還保證金或要求損害賠償。



112 年度第 2 批地籍清理代為標售土地位置略圖

標號	行政區	段/小段	地號	面積 (平方公尺)	登記 名義人	權利 範圍	使用分區/使 用地類別	備 註
112-02-057	大內區	鳴頭段	256-3	27975	福德爺 (管理人：王 春成等 3 人)	1/1	山坡地保育區 農牧用地	

位置略圖



現況照片



注意：

- 由於地籍資料於進行系統座標轉換時會有誤差產生以及地圖精度的關係，因此常會造成地籍與道路或建物相對位置產生偏差，實際圖形與位置等地籍資料應以地政事務所核發之謄本為準，並請自行前往現場查勘。
- 地圖所展示之道路、地標、行政區界、地籍形狀、空間位置等資料，未必與真實現況相符，僅供參考，不得以本位置略圖內容有誤主張解除契約、退還保證金或要求損害賠償。

112 年度第 2 批地籍清理代為標售土地位置略圖

標號	行政區	段/小段	地號	面積 (平方公尺)	登記 名義人	權利 範圍	使用分區/使 用地類別	備 註
112-02-058	大內區	鳴頭段	256-5	7619	福德爺 (管理人：王 春成等 3 人)	1/1	山坡地保育區 農牧用地	

位置略圖



現況照片



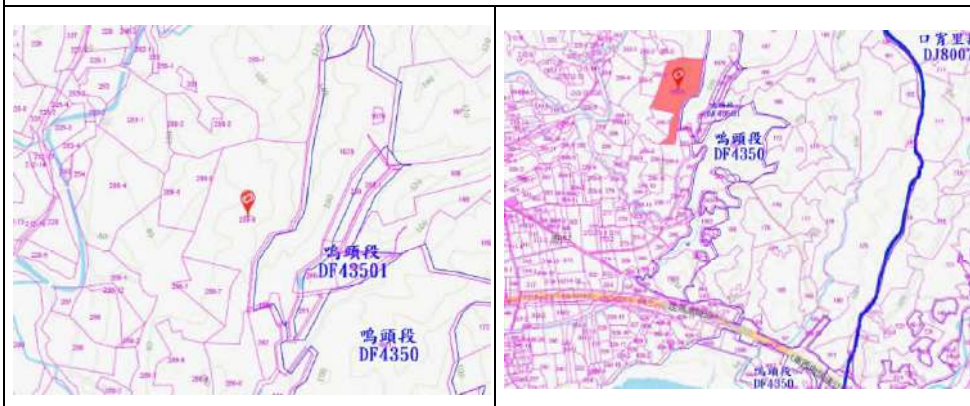
注意：

- 由於地籍資料於進行系統座標轉換時會有誤差產生以及地圖精度的關係，因此常會造成地籍與道路或建物相對位置產生偏差，實際圖形與位置等地籍資料應以地政事務所核發之謄本為準，並請自行前往現場查勘。
- 地圖所展示之道路、地標、行政區界、地籍形狀、空間位置等資料，未必與真實現況相符，僅供參考，不得以本位置略圖內容有誤主張解除契約、退還保證金或要求損害賠償。

112 年度第 2 批地籍清理代為標售土地位置略圖

標號	行政區	段/小段	地號	面積 (平方公尺)	登記 名義人	權利 範圍	使用分區/使 用地類別	備註
112-02-059	大內區	鳴頭段	256-6	27797	福德爺 (管理人：王 春成等 3 人)	1/1	山坡地保育區 林業用地	

位置略圖



現況照片



注意：

- 1、由於地籍資料於進行系統座標轉換時會有誤差產生以及地圖精度的關係，因此常會造成地籍與道路或建物相對位置產生偏差，實際圖形與位置等地籍資料應以地政事務所核發之謄本為準，並請自行前往現場查勘。
- 2、地圖所展示之道路、地標、行政區界、地籍形狀、空間位置等資料，未必與真實現況相符，僅供參考，不得以本位置略圖內容有誤主張解除契約、退還保證金或要求損害賠償。

112 年度第 2 批地籍清理代為標售土地位置略圖

標號	行政區	段/小段	地號	面積 (平方公 尺)	登記 名義人	權利 範圍	使用分區/使 用地類別	備註
112-02-060	大內區	鳴頭段	256-9	8817	福德爺 (管理人：王春 成等 3 人)	1/1	山坡地保育區 農牧用地	

位置略圖



現況照片



注意：

- 1、由於地籍資料於進行系統座標轉換時會有誤差產生以及地圖精度的關係，因此常會造成地籍與道路或建物相對位置產生偏差，實際圖形與位置等地籍資料應以地政事務所核發之謄本為準，並請自行前往現場查勘。
- 2、地圖所展示之道路、地標、行政區界、地籍形狀、空間位置等資料，未必與真實現況相符，僅供參考，不得以本位置略圖內容有誤主張解除契約、退還保證金或要求損害賠償。



112 年度第 2 批地籍清理代為標售土地位置略圖

標號	行政區	段/小段	地號	面積 (平方公尺)	登記 名義人	權利 範圍	使用分區/使用 地類別	備註
112-02-061	大內區	鳴頭段	256-11	12697	福德爺 (管理人：王 春成等 3 人)	1/1	山坡地保育區 林業用地	

位置略圖



現況照片



**注意：**

- 1、由於地籍資料於進行系統座標轉換時會有誤差產生以及地圖精度的關係，因此常常會造成地籍與道路或建物相對位置產生偏差，實際圖形與位置等地籍資料應以地政事務所核發之謄本為準，並請自行前往現場查勘。
- 2、地圖所展示之道路、地標、行政區界、地籍形狀、空間位置等資料，未必與真實現況相符，僅供參考，不得以本位置略圖內容有誤主張解除契約、退還保證金或要求損害賠償。

112 年度第 2 批地籍清理代為標售土地位置略圖

標號	行政區	段/小段	地號	面積 (平方公尺)	登記 名義人	權利 範圍	使用分區/使用 地類別	備註
112-02-062	大內區	鳴頭段	264-1	1591	福德爺 (管理人：王 春成等 3 人)	1/1	山坡地保育區 農牧用地	

位置略圖



現況照片



**注意：**

- 1、由於地籍資料於進行系統座標轉換時會有誤差產生以及地圖精度的關係，因此常常會造成地籍與道路或建物相對位置產生偏差，實際圖形與位置等地籍資料應以地政事務所核發之謄本為準，並請自行前往現場查勘。
- 2、地圖所展示之道路、地標、行政區界、地籍形狀、空間位置等資料，未必與真實現況相符，僅供參考，不得以本位置略圖內容有誤主張解除契約、退還保證金或要求損害賠償。

112 年度第 2 批地籍清理代為標售土地位置略圖

標號	行政區	段/小段	地號	面積 (平方公尺)	登記 名義人	權利 範圍	使用分區/使 用地類別	備註
112-02-063	七股區	乾成段	0080-0000	192.81	邱擇	1/13	鄉村區/乙 種建築用 地	
112-02-064					邱尺	1/13		
112-02-065					邱綿	1/13		
112-02-066					邱麟	1/13		
112-02-067					邱添寶	1/13		
112-02-068					邱四德	1/13		

位置略圖 (地籍圖、位置圖)



現況照片



112 年度第 2 批地籍清理代為標售土地位置略圖

現況照片



注意：

- 1、由於地籍資料於進行系統座標轉換時會有誤差產生以及地圖精度的關係，因此常會造成地籍與道路或建物相對位置產生偏差，實際圖形與位置等地籍資料應以地政事務所核發之謄本為準，並請自行前往現場查勘。
- 2、地圖所展示之道路、地標、行政區界、地籍形狀、空間位置等資料，未必與真實現況相符，僅供參考，不得以本位置略圖內容有誤主張解除契約、退還保證金或要求損害賠償。



112 年度第 2 批地籍清理代為標售土地位置略圖

標號	行政區	段/小段	地號	面積 (平方公尺)	登記 名義人	權利 範圍	使用分區/使 用地類別	備註
112-02-069	七股區	乾成段	0084-0000	942.45	邱擇	1/13	鄉村區/乙 種建築用 地	
112-02-070					邱尺	1/13		
112-02-071					邱綿	1/13		
112-02-072					邱麟	1/13		
112-02-073					邱添寶	1/13		
112-02-074					邱四德	1/13		

位置略圖 (地籍圖、位置圖)



現況照片



112 年度第 2 批地籍清理代為標售土地位置略圖

現況照片



注意：

1. 由於地籍資料於進行系統座標轉換時會有誤差產生以及地圖精度的關係，因此常會造成地籍與道路或建物相對位置產生偏差，實際圖形與位置等地籍資料應以地政事務所核發之謄本為準，並請自行前往現場查勘。
2. 地圖所展示之道路、地標、行政區界、地籍形狀、空間位置等資料，未必與真實現況相符，僅供參考，不得以本位置略圖內容有誤主張解除契約、退還保證金或要求損害賠償。

112 年度第 2 批地籍清理代為標售土地位置略圖

標號	行政區	段/小段	地號	面積 (平方公尺)	登記 名義人	權利 範圍	使用分區/使 用地類別	備註
112-02-075	七股區	乾成段	0096-0000	389.36	邱擇	1/13	鄉村區/乙 種建築用 地	
112-02-076					邱尺	1/13		
112-02-077					邱綿	1/13		
112-02-078					邱麟	1/13		
112-02-079					邱添寶	1/13		
112-02-080					邱四德	1/13		

位置略圖 (地籍圖、位置圖)



現況照片



112 年度第 2 批地籍清理代為標售土地位置略圖

現況照片



注意：

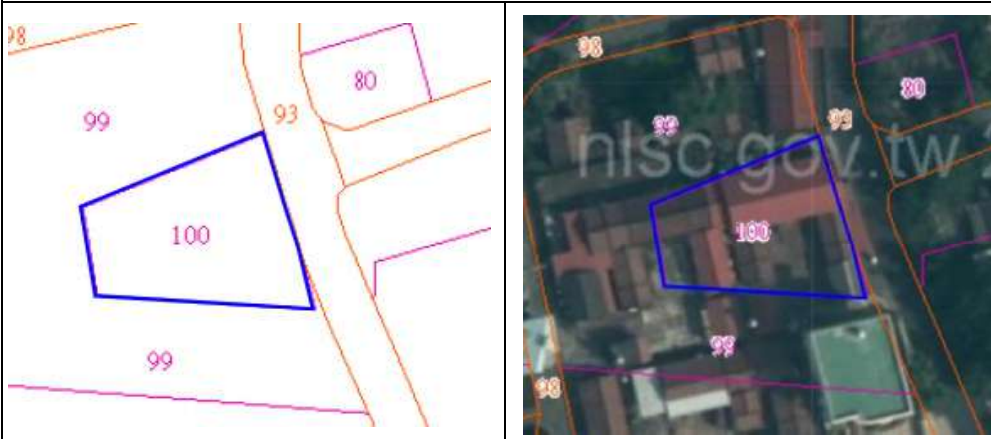
- 1、由於地籍資料於進行系統座標轉換時會有誤差產生以及地圖精度的關係，因此常會造成地籍與道路或建物相對位置產生偏差，實際圖形與位置等地籍資料應以地政事務所核發之謄本為準，並請自行前往現場查勘。
- 2、地圖所展示之道路、地標、行政區界、地籍形狀、空間位置等資料，未必與真實現況相符，僅供參考，不得以本位置略圖內容有誤主張解除契約、退還保證金或要求損害賠償。



112 年度第 2 批地籍清理代為標售土地位置略圖

標號	行政區	段/小段	地號	面積 (平方公尺)	登記 名義人	權利 範圍	使用分區/使 用地類別	備註
112-02-081	七股區	乾成段	0100-0000	558.86	邱擇	1/13	鄉村區/乙 種建築用 地	有未登記 建物查封
112-02-082					邱尺	1/13		
112-02-083					邱綿	1/13		
112-02-084					邱麟	1/13		
112-02-085					邱添寶	1/13		
112-02-086					邱四德	1/13		

位置略圖 (地籍圖、位置圖)



現況照片



112 年度第 2 批地籍清理代為標售土地位置略圖

現況照片



注意：

- 1、由於地籍資料於進行系統座標轉換時會有誤差產生以及地圖精度的關係，因此常會造成地籍與道路或建物相對位置產生偏差，實際圖形與位置等地籍資料應以地政事務所核發之謄本為準，並請自行前往現場查勘。
- 2、地圖所展示之道路、地標、行政區界、地籍形狀、空間位置等資料，未必與真實現況相符，僅供參考，不得以本位置略圖內容有誤主張解除契約、退還保證金或要求損害賠償。

112 年度第 2 批地籍清理代為標售土地位置略圖

標號	行政區	段/小段	地號	面積 (平方公尺)	登記 名義人	權利 範圍	使用分區/使 用地類別	備註
112-02-087	七股區	乾成段	0105-0000	1,142.31	邱擇	1/13	鄉村區/乙 種建築用地	
112-02-088					邱尺	1/13		
112-02-089					邱綿	1/13		
112-02-090					邱麟	1/13		
112-02-091					邱添寶	1/13		
112-02-092					邱四德	1/13		

位置略圖 (地籍圖、位置圖)



現況照片



112 年度第 2 批地籍清理代為標售土地位置略圖

現況照片



注意：

- 1、由於地籍資料於進行系統座標轉換時會有誤差產生以及地圖精度的關係，因此常會造成地籍與道路或建物相對位置產生偏差，實際圖形與位置等地籍資料應以地政事務所核發之謄本為準，並請自行前往現場查勘。
- 2、地圖所展示之道路、地標、行政區界、地籍形狀、空間位置等資料，未必與真實現況相符，僅供參考，不得以本位置略圖內容有誤主張解除契約、退還保證金或要求損害賠償。



112 年度第 2 批地籍清理代為標售土地位置略圖

標號	行政區	段/小段	地號	面積 (平方公尺)	登記 名義人	權利 範圍	使用分區/使 用地類別	備註
112-02-093	七股區	乾成段	0115-0000	881.45	邱擇	1/13	鄉村區/乙 種建築用 地	
112-02-094					邱尺	1/13		
112-02-095					邱綿	1/13		
112-02-096					邱麟	1/13		
112-02-097					邱添寶	1/13		
112-02-098					邱四德	1/13		

位置略圖 (地籍圖、位置圖)



現況照片



112 年度第 2 批地籍清理代為標售土地位置略圖



注意：

- 1、由於地籍資料於進行系統座標轉換時會有誤差產生以及地圖精度的關係，因此常會造成地籍與道路或建物相對位置產生偏差，實際圖形與位置等地籍資料應以地政事務所核發之謄本為準，並請自行前往現場查勘。
- 2、地圖所展示之道路、地標、行政區界、地籍形狀、空間位置等資料，未必與真實現況相符，僅供參考，不得以本位置略圖內容有誤主張解除契約、退還保證金或要求損害賠償。

112 年度第 2 批地籍清理代為標售土地位置略圖

標號	行政區	段/小段	地號	面積 (平方公尺)	登記 名義人	權利 範圍	使用分區/使 用地類別	備註
112-02-099	七股區	乾成段	0119-0000	758.66	邱擇	1/13	鄉村區/乙 種建築用 地	
112-02-100					邱尺	1/13		
112-02-101					邱綿	1/13		
112-02-102					邱麟	1/13		
112-02-103					邱添寶	1/13		
112-02-104					邱四德	1/13		

位置略圖 (地籍圖、位置圖)



：現況照片



112 年度第 2 批地籍清理代為標售土地位置略圖



注意：

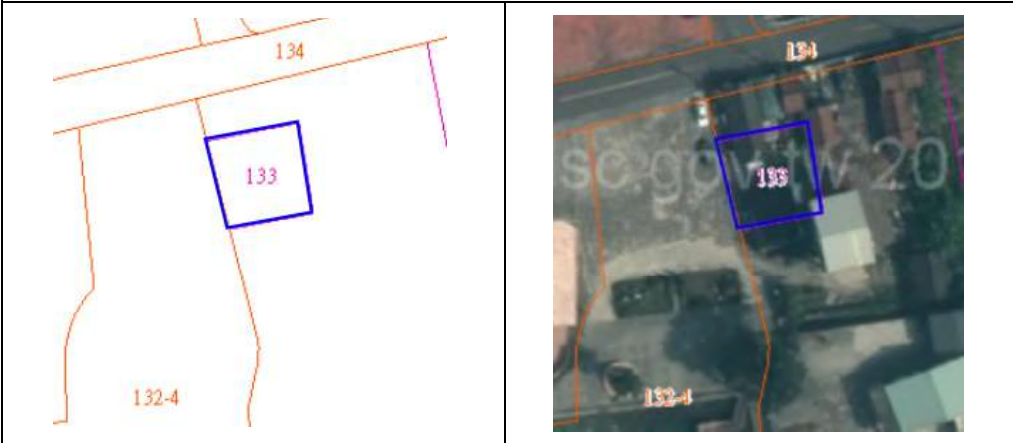
- 1、由於地籍資料於進行系統座標轉換時會有誤差產生以及地圖精度的關係，因此常會造成地籍與道路或建物相對位置產生偏差，實際圖形與位置等地籍資料應以地政事務所核發之謄本為準，並請自行前往現場查勘。
- 2、地圖所展示之道路、地標、行政區界、地籍形狀、空間位置等資料，未必與真實現況相符，僅供參考，不得以本位置略圖內容有誤主張解除契約、退還保證金或要求損害賠償。



112 年度第 2 批地籍清理代為標售土地位置略圖

標號	行政區	段/小段	地號	面積 (平方公尺)	登記 名義人	權利 範圍	使用分區/使 用地類別	備註
112-02-105	七股區	乾成段	0133-0000	233.96	邱擇	1/13	鄉村區/乙 種建築用 地	
112-02-106					邱尺	1/13		
112-02-107					邱綿	1/13		
112-02-108					邱麟	1/13		
112-02-109					邱添寶	1/13		
112-02-110					邱四德	1/13		

位置略圖 (地籍圖、位置圖)



現況照片



112 年度第 2 批地籍清理代為標售土地位置略圖

現況照片



注意：

- 1、由於地籍資料於進行系統座標轉換時會有誤差產生以及地圖精度的關係，因此常會造成地籍與道路或建物相對位置產生偏差，實際圖形與位置等地籍資料應以地政事務所核發之謄本為準，並請自行前往現場查勘。
- 2、地圖所展示之道路、地標、行政區界、地籍形狀、空間位置等資料，未必與真實現況相符，僅供參考，不得以本位置略圖內容有誤主張解除契約、退還保證金或要求損害賠償。

112 年度第 2 批地籍清理代為標售土地位置略圖

標號	行政區	段/小段	地號	面積 (平方公尺)	登記 名義人	權利 範圍	使用分區/使 用地類別	備註
112-02-111	七股區	乾成段	0135-0000	466.39	邱擇	1/13	鄉村區/乙 種建築用地	
112-02-112					邱尺	1/13		
112-02-113					邱綿	1/13		
112-02-114					邱麟	1/13		
112-02-115					邱添寶	1/13		
112-02-116					邱四德	1/13		

位置略圖 (地籍圖、位置圖)



現況照片



112 年度第 2 批地籍清理代為標售土地位置略圖

現況照片



注意：

- 1、由於地籍資料於進行系統座標轉換時會有誤差產生以及地圖精度的關係，因此常會造成地籍與道路或建物相對位置產生偏差，實際圖形與位置等地籍資料應以地政事務所核發之謄本為準，並請自行前往現場查勘。
- 2、地圖所展示之道路、地標、行政區界、地籍形狀、空間位置等資料，未必與真實現況相符，僅供參考，不得以本位置略圖內容有誤主張解除契約、退還保證金或要求損害賠償。



112 年度第 2 批地籍清理代為標售土地位置略圖

標號	行政區	段/小段	地號	面積 (平方公尺)	登記 名義人	權利 範圍	使用分區/使 用地類別	備註
112-02-117	七股區	乾成段	0151-0000	558.05	邱擇	1/13	鄉村區/乙 種建築用地	
112-02-118					邱尺	1/13		
112-02-119					邱綿	1/13		
112-02-120					邱麟	1/13		
112-02-121					邱四德	1/13		

位置略圖 (地籍圖、位置圖)



現況照片



112 年度第 2 批地籍清理代為標售土地位置略圖

現況照片



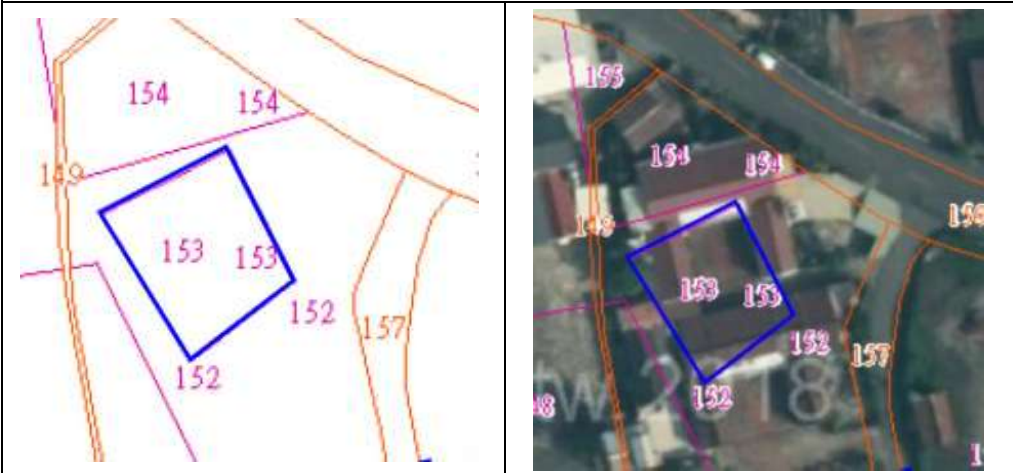
注意：

- 1、由於地籍資料於進行系統座標轉換時會有誤差產生以及地圖精度的關係，因此常會造成地籍與道路或建物相對位置產生偏差，實際圖形與位置等地籍資料應以地政事務所核發之謄本為準，並請自行前往現場查勘。
- 2、地圖所展示之道路、地標、行政區界、地籍形狀、空間位置等資料，未必與真實現況相符，僅供參考，不得以本位置略圖內容有誤主張解除契約、退還保證金或要求損害賠償。

112 年度第 2 批地籍清理代為標售土地位置略圖

標號	行政區	段/小段	地號	面積 (平方公尺)	登記 名義人	權利 範圍	使用分區/使 用地類別	備註
112-02-122	七股區	乾成段	0153-0000	299.26	邱擇	1/13	鄉村區/乙 種建築用 地	
112-02-123					邱尺	1/13		
112-02-124					邱綿	1/13		
112-02-125					邱麟	1/13		
112-02-126					邱添寶	1/13		
112-02-127					邱四德	1/13		

位置略圖 (地籍圖、位置圖)



現況照片



112 年度第 2 批地籍清理代為標售土地位置略圖

現況照片



注意：

- 1、由於地籍資料於進行系統座標轉換時會有誤差產生以及地圖精度的關係，因此常會造成地籍與道路或建物相對位置產生偏差，實際圖形與位置等地籍資料應以地政事務所核發之謄本為準，並請自行前往現場查勘。
- 2、地圖所展示之道路、地標、行政區界、地籍形狀、空間位置等資料，未必與真實現況相符，僅供參考，不得以本位置略圖內容有誤主張解除契約、退還保證金或要求損害賠償。



112 年度第 2 批地籍清理代為標售土地位置略圖

標號	行政區	段/小段	地號	面積 (平方公尺)	登記 名義人	權利 範圍	使用分區/使 用地類別	備註
112-02-128	七股區	乾成段	0158-0000	320.50	邱擇	1/13	鄉村區/乙 種建築用 地	
112-02-129					邱尺	1/13		
112-02-130					邱綿	1/13		
112-02-131					邱麟	1/13		
112-02-132					邱添寶	1/13		
112-02-133					邱四德	1/13		

位置略圖 (地籍圖、位置圖)



現況照片



112 年度第 2 批地籍清理代為標售土地位置略圖

現況照片



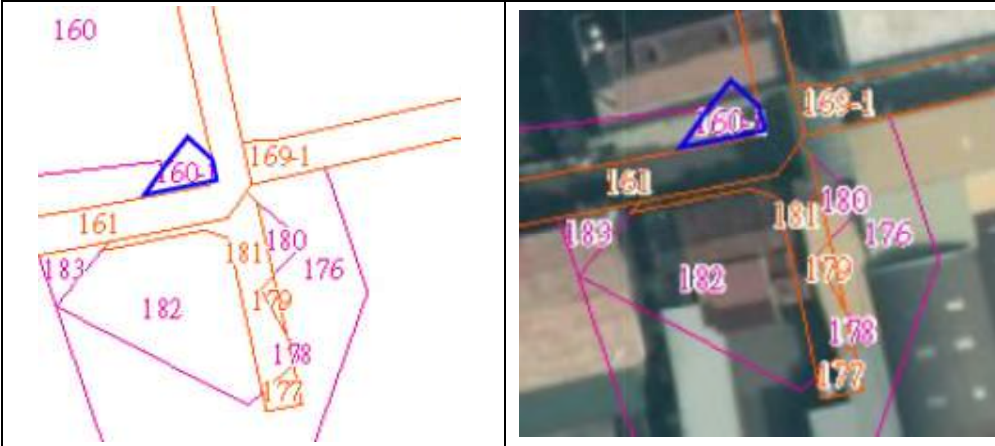
注意：

- 1、由於地籍資料於進行系統座標轉換時會有誤差產生以及地圖精度的關係，因此常會造成地籍與道路或建物相對位置產生偏差，實際圖形與位置等地籍資料應以地政事務所核發之謄本為準，並請自行前往現場查勘。
- 2、地圖所展示之道路、地標、行政區界、地籍形狀、空間位置等資料，未必與真實現況相符，僅供參考，不得以本位置略圖內容有誤主張解除契約、退還保證金或要求損害賠償。

112 年度第 2 批地籍清理代為標售土地位置略圖

標號	行政區	段/小段	地號	面積 (平方公尺)	登記 名義人	權利 範圍	使用分區/使 用地類別	備註
112-02-134	七股區	乾成段	0160-0001	33.46	邱擇	1/13	鄉村區/丁 種建築用 地	
112-02-135					邱尺	1/13		
112-02-136					邱綿	1/13		
112-02-137					邱麟	1/13		
112-02-138					邱添寶	1/13		
112-02-139					邱瑞琳	1/13		
112-02-140					邱四德	1/13		

位置略圖 (地籍圖、位置圖)



現況照片



112 年度第 2 批地籍清理代為標售土地位置略圖

現況照片



注意：

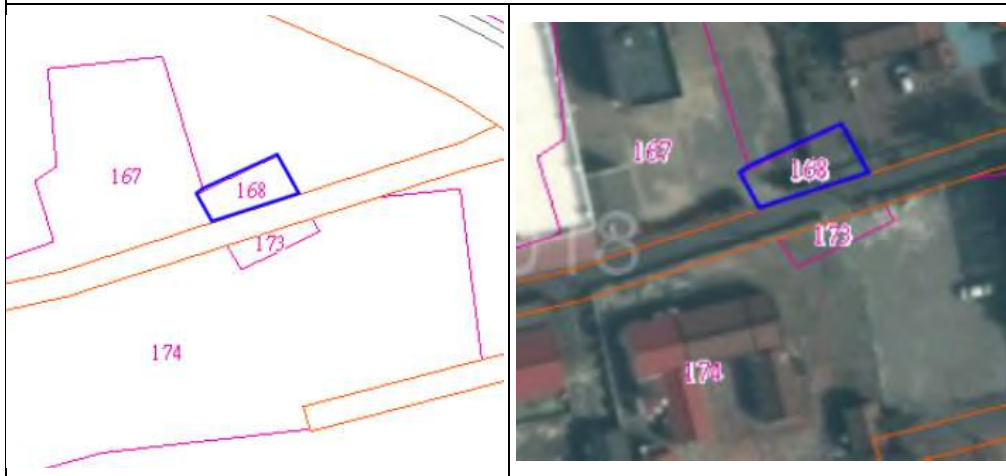
- 1、由於地籍資料於進行系統座標轉換時會有誤差產生以及地圖精度的關係，因此常會造成地籍與道路或建物相對位置產生偏差，實際圖形與位置等地籍資料應以地政事務所核發之謄本為準，並請自行前往現場查勘。
- 2、地圖所展示之道路、地標、行政區界、地籍形狀、空間位置等資料，未必與真實現況相符，僅供參考，不得以本位置略圖內容有誤主張解除契約、退還保證金或要求損害賠償。



112 年度第 2 批地籍清理代為標售土地位置略圖

標號	行政區	段/小段	地號	面積 (平方公尺)	登記 名義人	權利 範圍	使用分區/使 用地類別	備註
112-02-141	七股區	乾成段	0168-0000	98.94	邱擇	1/13	鄉村區/養 殖用地	
112-02-142					邱尺	1/13		
112-02-143					邱綿	1/13		
112-02-144					邱麟	1/13		
112-02-145					邱添寶	1/13		
112-02-146					邱四德	1/13		

位置略圖 (地籍圖、位置圖)



現況照片



112 年度第 2 批地籍清理代為標售土地位置略圖

現況照片



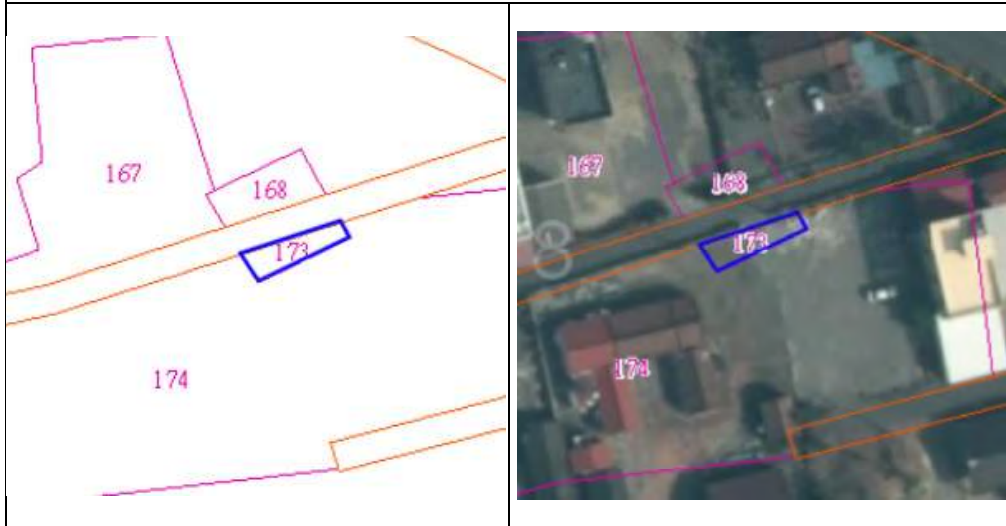
注意：

- 1、由於地籍資料於進行系統座標轉換時會有誤差產生以及地圖精度的關係，因此常會造成地籍與道路或建物相對位置產生偏差，實際圖形與位置等地籍資料應以地政事務所核發之謄本為準，並請自行前往現場查勘。
- 2、地圖所展示之道路、地標、行政區界、地籍形狀、空間位置等資料，未必與真實現況相符，僅供參考，不得以本位置略圖內容有誤主張解除契約、退還保證金或要求損害賠償。

112 年度第 2 批地籍清理代為標售土地位置略圖

標號	行政區	段/小段	地號	面積 (平方公尺)	登記 名義人	權利 範圍	使用分區/使 用地類別	備註
112-02-147	七股區	乾成段	0173-0000	54.29	邱擇	1/13	鄉村區/乙 種建築用 地	
112-02-148					邱尺	1/13		
112-02-149					邱綿	1/13		
112-02-150					邱麟	1/13		
112-02-151					邱四德	1/13		

位置略圖 (地籍圖、位置圖)



現況照片



112 年度第 2 批地籍清理代為標售土地位置略圖

現況照片



注意：

- 1、由於地籍資料於進行系統座標轉換時會有誤差產生以及地圖精度的關係，因此常會造成地籍與道路或建物相對位置產生偏差，實際圖形與位置等地籍資料應以地政事務所核發之謄本為準，並請自行前往現場查勘。
- 2、地圖所展示之道路、地標、行政區界、地籍形狀、空間位置等資料，未必與真實現況相符，僅供參考，不得以本位置略圖內容有誤主張解除契約、退還保證金或要求損害賠償。



112 年度第 2 批地籍清理代為標售土地位置略圖

標號	行政區	段/小段	地號	面積 (平方公尺)	登記 名義人	權利 範圍	使用分區/使 用地類別	備註
112-02-152	七股區	乾成段	0178-0000	1.96	邱擇	1/13	鄉村區/乙 種建築用 地	
112-02-153					邱尺	1/13		
112-02-154					邱綿	1/13		
112-02-155					邱麟	1/13		
112-02-156					邱四德	1/13		

位置略圖 (地籍圖、位置圖)



現況照片



112 年度第 2 批地籍清理代為標售土地位置略圖

現況照片



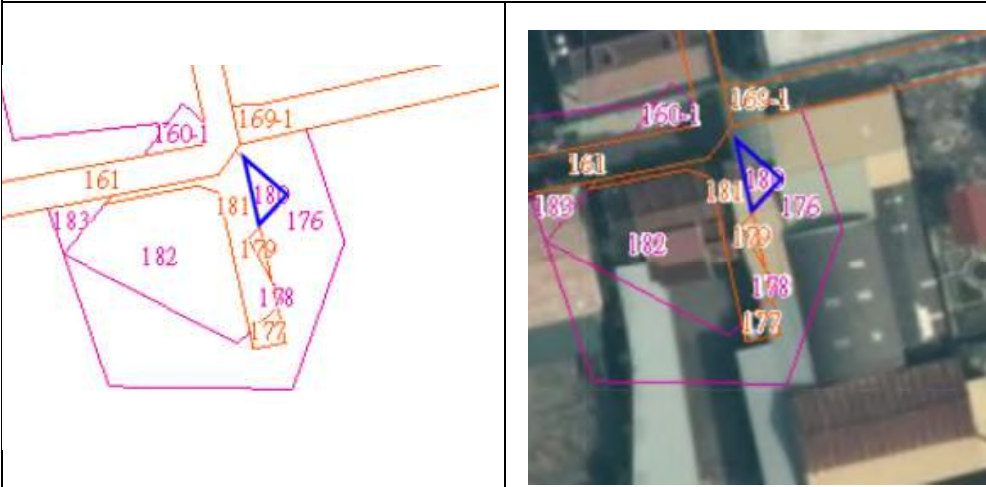
注意：

- 1、由於地籍資料於進行系統座標轉換時會有誤差產生以及地圖精度的關係，因此常會造成地籍與道路或建物相對位置產生偏差，實際圖形與位置等地籍資料應以地政事務所核發之謄本為準，並請自行前往現場查勘。
- 2、地圖所展示之道路、地標、行政區界、地籍形狀、空間位置等資料，未必與真實現況相符，僅供參考，不得以本位置略圖內容有誤主張解除契約、退還保證金或要求損害賠償。

112 年度第 2 批地籍清理代為標售土地位置略圖

標號	行政區	段/小段	地號	面積 (平方公尺)	登記 名義人	權利 範圍	使用分區/使 用地類別	備註
112-02-157	七股區	乾成段	0180-0000	23.05	邱擇	1/13	鄉村區/乙 種建築用 地	
112-02-158					邱尺	1/13		
112-02-159					邱綿	1/13		
112-02-160					邱麟	1/13		
112-02-161					邱四德	1/13		

位置略圖 (地籍圖、位置圖)



現況照片



112 年度第 2 批地籍清理代為標售土地位置略圖

現況照片



注意：

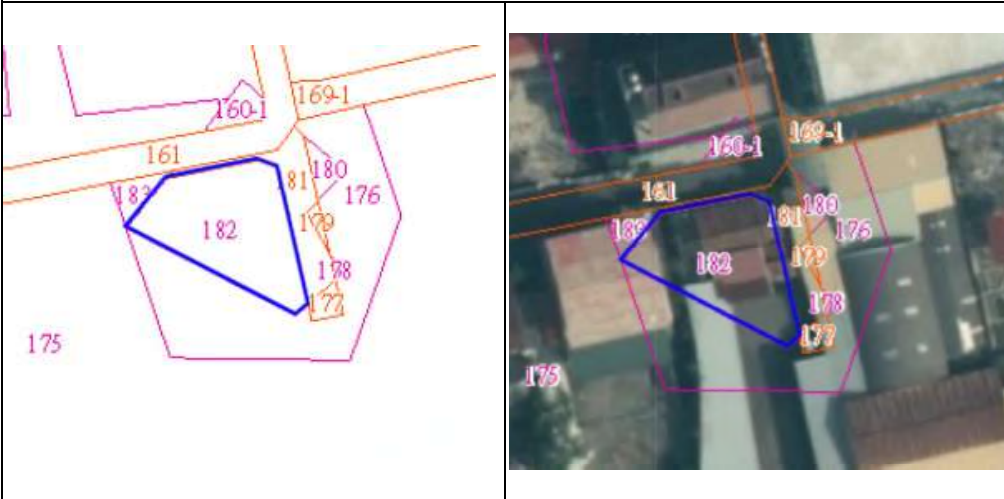
- 1、由於地籍資料於進行系統座標轉換時會有誤差產生以及地圖精度的關係，因此常會造成地籍與道路或建物相對位置產生偏差，實際圖形與位置等地籍資料應以地政事務所核發之謄本為準，並請自行前往現場查勘。
- 2、地圖所展示之道路、地標、行政區界、地籍形狀、空間位置等資料，未必與真實現況相符，僅供參考，不得以本位置略圖內容有誤主張解除契約、退還保證金或要求損害賠償。



112 年度第 2 批地籍清理代為標售土地位置略圖

標號	行政區	段/小段	地號	面積 (平方公尺)	登記 名義人	權利 範圍	使用分區/使 用地類別	備註
112-02-162	七股區	乾成段	0182-0000	332.59	邱擇	1/13	鄉村區/乙 種建築用 地	
112-02-163					邱尺	1/13		
112-02-164					邱綿	1/13		
112-02-165					邱麟	1/13		
112-02-166					邱添寶	1/13		
112-02-167					邱四德	1/13		

位置略圖 (地籍圖、位置圖)



現況照片



112 年度第 2 批地籍清理代為標售土地位置略圖

現況照片



注意：

- 1、由於地籍資料於進行系統座標轉換時會有誤差產生以及地圖精度的關係，因此常會造成地籍與道路或建物相對位置產生偏差，實際圖形與位置等地籍資料應以地政事務所核發之謄本為準，並請自行前往現場查勘。
- 2、地圖所展示之道路、地標、行政區界、地籍形狀、空間位置等資料，未必與真實現況相符，僅供參考，不得以本位置略圖內容有誤主張解除契約、退還保證金或要求損害賠償。

112 年度第 2 批地籍清理代為標售土地位置略圖

標號	行政區	段/小段	地號	面積 (平方公尺)	登記 名義人	權利 範圍	使用分區/使 用地類別	備註
112-02-168	七股區	乾成段	0192-0000	939.50	邱擇	1/13	鄉村區/乙 種建築用 地	
112-02-169					邱尺	1/13		
112-02-170					邱綿	1/13		
112-02-171					邱麟	1/13		
112-02-172					邱添寶	1/13		
112-02-173					邱四德	1/13		

位置略圖 (地籍圖、位置圖)



現況照片



112 年度第 2 批地籍清理代為標售土地位置略圖

現況照片



注意：

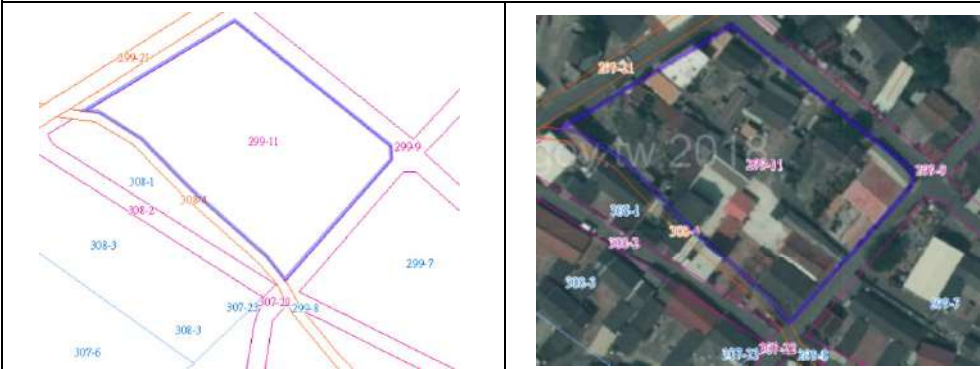
- 1、由於地籍資料於進行系統座標轉換時會有誤差產生以及地圖精度的關係，因此常會造成地籍與道路或建物相對位置產生偏差，實際圖形與位置等地籍資料應以地政事務所核發之謄本為準，並請自行前往現場查勘。
- 2、地圖所展示之道路、地標、行政區界、地籍形狀、空間位置等資料，未必與真實現況相符，僅供參考，不得以本位置略圖內容有誤主張解除契約、退還保證金或要求損害賠償。



112 年度第 2 批地籍清理代為標售土地位置略圖

標號	行政區	段/小段	地號	面積 (平方公尺)	登記 名義人	權利範圍	使用分區/使用 地類別	備註
112-02-174	北門區	渡子頭段	299-11	3530	郭喝	1/42	鄉村區/乙 種建築用地	
112-02-175					郭掌	1/42		
112-02-176					郭梗	1/42		
112-02-177					郭皂	1/42		
112-02-178					郭包	1/42		
112-02-179					郭弱	1/42		
112-02-180					郭胡	1/42		
112-02-181					郭文智	1/42		
112-02-182					郭招揚	1/42		
112-02-183					郭扁福	1/42		
112-02-184					郭送	1/42		
112-02-185					郭鬧得	1/42		

位置略圖(地籍圖、位置圖)



現況照片



112 年度第 2 批地籍清理代為標售土地位置略圖

現況照片



現況照片



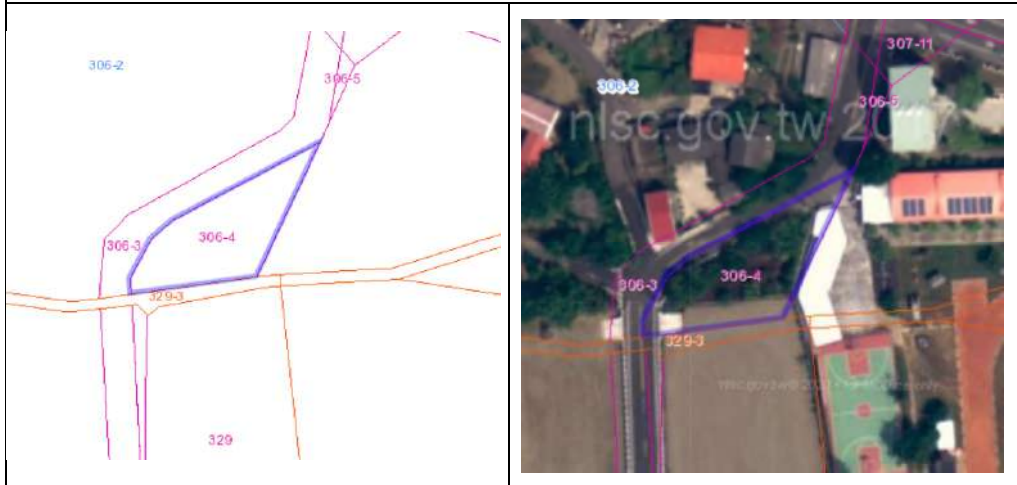
注意：

- 1、由於地籍資料於進行系統座標轉換時會有誤差產生以及地圖精度的關係，因此常會造成地籍與道路或建物相對位置產生偏差，實際圖形與位置等地籍資料應以地政事務所核發之謄本為準，並請自行前往現場查勘。
- 2、地圖所展示之道路、地標、行政區界、地籍形狀、空間位置等資料，未必與真實現況相符，僅供參考，不得以本位置略圖內容有誤主張解除契約、退還保證金或要求損害賠償。

112 年度第 2 批地籍清理代為標售土地位置略圖

標號	行政區	段/小段	地號	面積 (平方公尺)	登記 名義人	權利範圍	使用分區/使用 地類別	備註
112-02-186	北門區	渡子頭段	306-4	655	郭梗	1/42	鄉村區/乙種 建築用地	
112-02-187					郭扁福	1/42		

位置略圖 (地籍圖、位置圖)



現況照片



112 年度第 2 批地籍清理代為標售土地位置略圖

現況照片



注意：

- 1、由於地籍資料於進行系統座標轉換時會有誤差產生以及地圖精度的關係，因此常會造成地籍與道路或建物相對位置產生偏差，實際圖形與位置等地籍資料應以地政事務所核發之謄本為準，並請自行前往現場查勘。
- 2、地圖所展示之道路、地標、行政區界、地籍形狀、空間位置等資料，未必與真實現況相符，僅供參考，不得以本位置略圖內容有誤主張解除契約、退還保證金或要求損害賠償。