

## 參、行政組織

### 一、行政組織

本市 112 年度府內業務單位計有：秘書處、法制處、新聞及國際關係處、原住民族事務委員會、客家事務委員會、研究發展考核委員會、人事處、主計處、政風處等 9 單位；所屬機關有：民政局、教育局、經濟發展局、農業局、觀光旅遊局、工務局、水利局、社會局、勞工局、地政局、都市發展局、文化局、交通局、衛生局、環境保護局、警察局、消防局、財政稅務局、體育局、37 個區公所。

### 二、公務人員

民國 112 年底本府暨所屬機關正式公務人員預算員額 24,656 人，其中市政府 342 人、財政稅務局 414 人、警察局 4,657 人、消防局 1,220 人、衛生局 198 人、區衛生所 362 人、環境保護局 192 人、地政事務所 458 人、戶政事務所 437 人、其他市所屬機關 1,830 人、高中職（含完全中學）409 人、國民中學 3,862 人、國民小學（含幼兒園）8,450 人、區公所 1,751 人，市議會 74 人。

#### (一)按人數、職等別分：

本府及所屬機關實有人數 23,109 人，其中民選首長、政務人員、簡薦委任(派)人員及雇員 6,570 人占 28.43%；警察人員 5,308 人占 22.97%；醫事人員 707 人占 3.06%；校長及教師 10,524 人占 45.54%。

#### (二)按教育程度別分：

研究所以上 10,535 人占總人數 45.59%；國內外大學 8,922 人占總人數 38.61%；專科 2,934 人占 12.69%；高中、職校 714 人占 3.09%；國中以下 4 人占 0.02%。

#### (三)按年齡別分：

平均年齡 44.16 歲，其中未滿 30 歲 1,984 人占 8.59%；30 歲以上未滿 40 歲 4,840 人占 20.94%；40 歲以上未滿 50 歲 8,829 人占 38.21%；50 歲以上未滿 60 歲 6,767 人占 29.28%；60 歲以上 689 人占 2.98%。

### 三、地方自治

本市共設有 37 區。

#### (一)市長

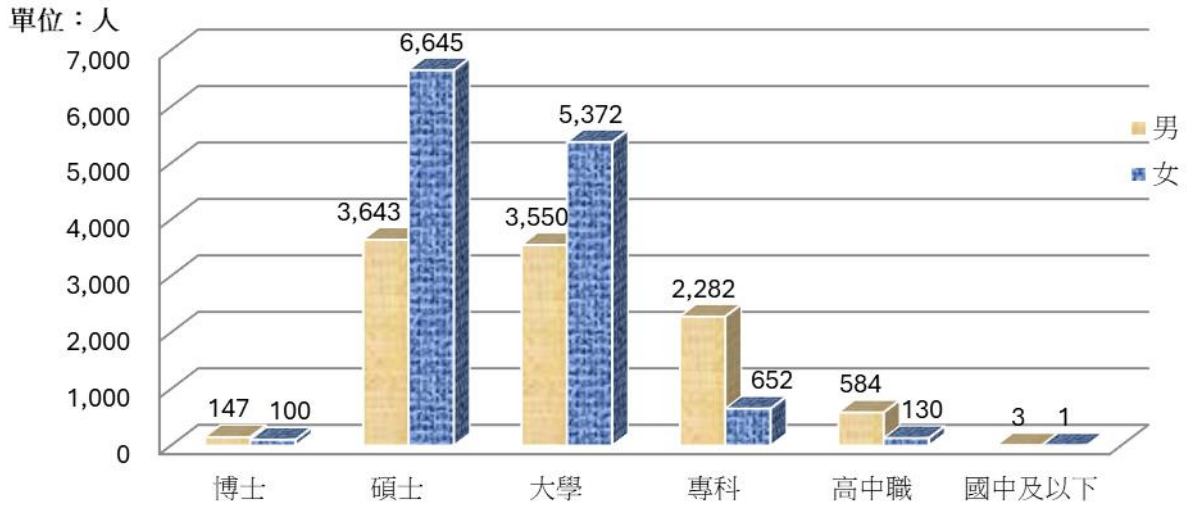
民選第 4 屆市長於民國 111 年 11 月 26 日選舉，投票率 58.68%。

#### (二)市議員

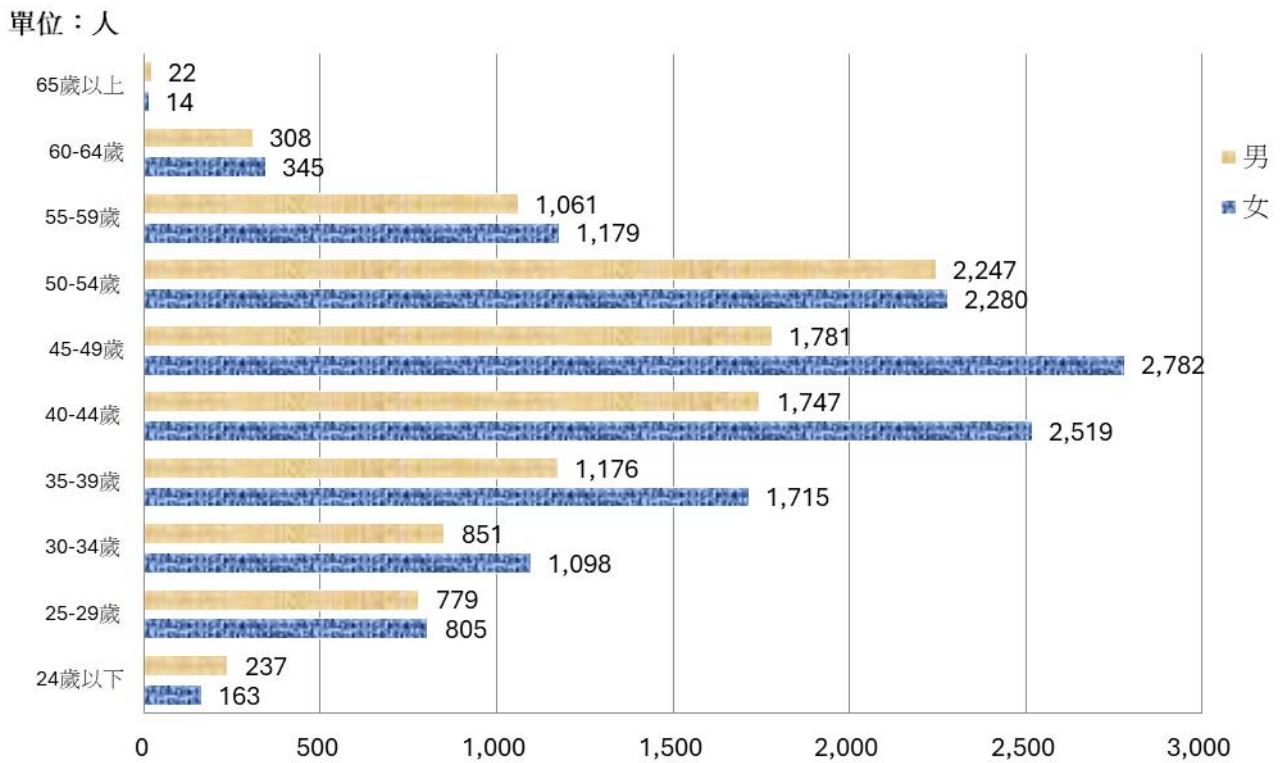
第 4 屆市議員於民國 111 年 11 月 26 日選出，投票率 58.77%。

#### (三)區域立法委員

區域立法委員選舉，第 11 屆選舉日期為 113 年 1 月 13 日，該屆選民數 1,555,962 人，投票數 1,120,233 票，投票率 72.00%，候選人數 19 名，當選人數 6 名，當選率為 31.58%。



民國 112 年底臺南市各級機關學校公教人員按教育程度分



民國 112 年底臺南市各級機關學校公教人員按年齡分

表3-1臺南市政府行政組織系統(113/1/1)



(一級單位—9個)

(二級機關及學校)

37個區公所

**Table 3-1. Administration System of Tainan City Government (2024.1.1)**

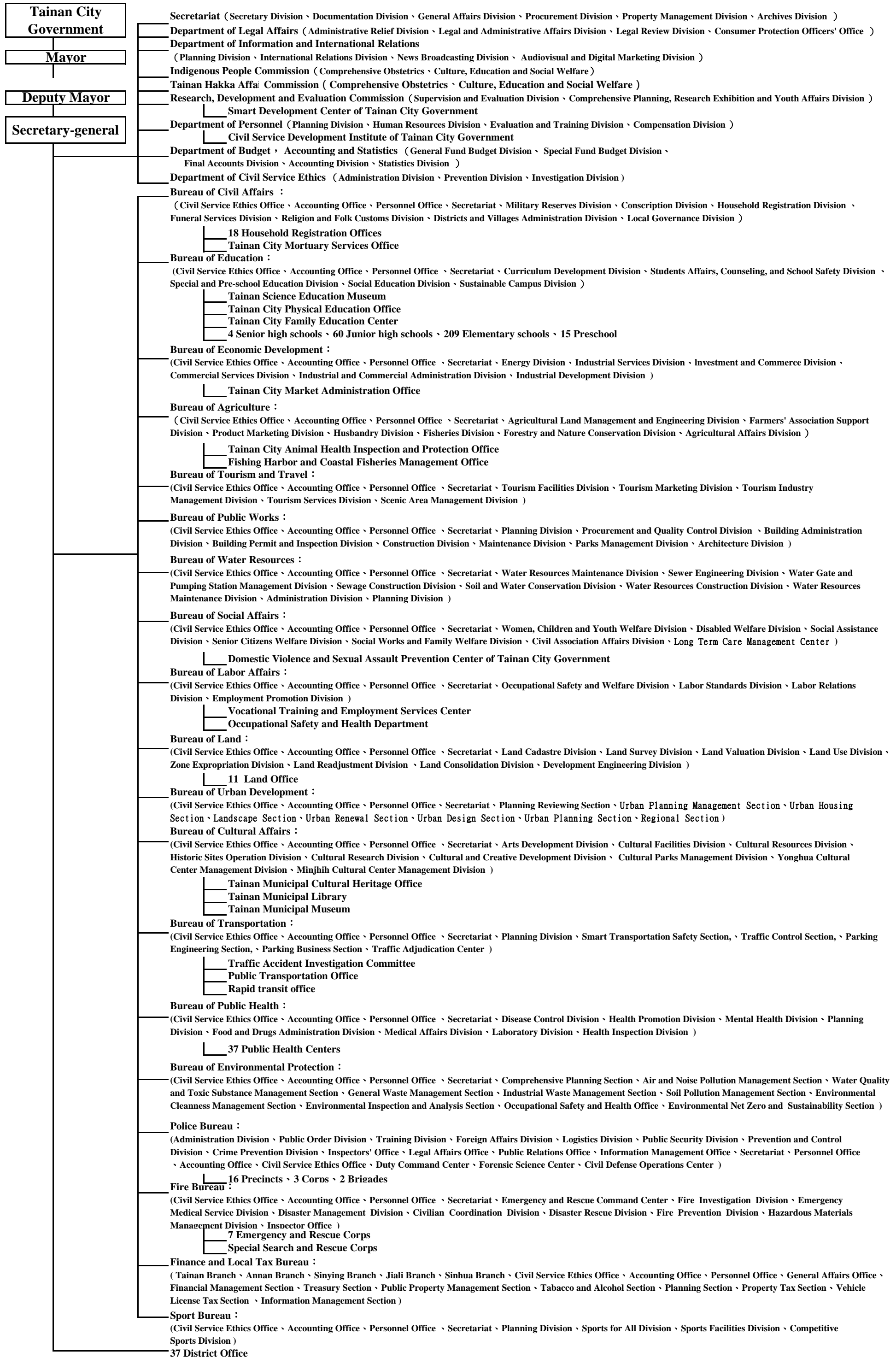




表3-2.臺南市各級機關學校正式預算員額

單位：人

年底別	總計	市議會	市政府及所屬	民政局	殯葬管理所	戶政事務所	教育局及所屬	高中(職)(含完全中學)
End of Year	Grand Total	City Council	City Government & Subsidiaries	Bureau of Civil Affairs	Mortuary Services Office	Household Registration Office	Bureau of Education & Subsidiaries	Senior High (Vocational) Schools (Complete High Schools Included)
民國103年 2014	24,631	74	429	92	19	464	133	481
民國104年 2015	24,442	74	383	92	19	464	135	506
民國105年 2016	24,161	74	352	92	19	453	149	485
民國106年 2017	24,085	74	352	94	19	437	149	468
民國107年 2018	23,780	74	368	94	19	437	149	462
民國108年 2019	24,612	74	323	94	19	437	160	460
年底別	總計	市議會	市政府	財政稅務局	警察局	消防局	衛生局	區衛生所
End of Year	Grand Total	City Council	City Government	Finance and Local Tax Bureau	Police Bureau	Fire Bureau	Bureau of Public Health	Health Offices of District
民國109年 2020	24,264	74	332	414	4,472	1,197	198	352
民國110年 2021	24,348	74	338	408	4,472	1,197	198	352
民國111年 2022	24,430	74	342	407	4,472	1,218	198	352
民國112年 2023	24,656	74	342	414	4,657	1,220	198	362

資料來源：本府主計處及教育局。

說明：1.自105年8月起本府財政處與原稅務局合併為財政稅務局。

2.配合人事處修改公務統計報表統計項目，自109年將民政局、殯葬管理所、教育局、經濟發展局、農業局、觀光旅遊局、工務局、水利局、社會局、勞工局、地政局、都市發展局、文化局、交通局統併為「其他所屬機關」。

Table 3-2. Official Staff of All Agencies and Schools of Tainan City

Unit:Persons								
市立國民中學	市立國民小學(含幼兒園)	經濟發展局及所屬	農業局及所屬	觀光旅遊局	工務局	水利局	社會局及所屬	勞工局及所屬
Junior High Schools of City	Elementary Schools of City (Kindergartens Included)	Bureau of Economic Development & Subsidiaries	Bureau of Agriculture & Subsidiaries	Bureau of Tourism and Travel	Bureau of Public Works	Bureau of Water Resources	Bureau of Social Affairs & Subsidiaries	Bureau of Labor Affairs & Subsidiaries
4,527	8,287	156	178	68	189	125	134	70
4,537	8,117	156	178	68	189	125	134	70
4,006	8,206	154	182	70	187	125	173	70
3,888	8,240	154	181	70	195	125	182	76
3,954	7,825	154	181	70	197	131	182	76
4,041	8,607	154	181	70	197	131	182	76
環境保護局	地政事務所	戶政事務所	其他市所屬機關	區公所	高中(職)(含完全中學)	國民中學	國民小學(含幼兒園)	
Bureau of Environmental Protection	Land Administration Office	Household Registration Office	Other Subordinate Agencies of City Government	District Offices	Senior High (Vocational) Schools (Complete High Schools Included)	Junior High Schools	Elementary Schools (Kindergartens Included)	
192	458	437	1,814	1,752		451	3,963	8,158
192	458	437	1,813	1,752		447	4,063	8,147
192	458	437	1,822	1,752		425	3,957	8,324
192	458	437	1,830	1,751		409	3,862	8,450

Source: Department of Budget, Accounting and Statistics · Bureau of Education

表3-2.臺南市各級機關學校正式預算員額(續完)

單位：人

年底別	地政局	地政事務所	都市發展局	文化局及所屬	交通局及所屬	衛生局	區衛生所
End of Year	Bureau of Land	Land Administration Office	Bureau of Urban Development	Bureau of Cultural Affairs & Subsidiaries	Bureau of Transportation & Subsidiaries	Bureau of Public Health	Health Offices of District
民國103年 2014	105	462	85	153	115	193	347
民國104年 2015	99	462	85	153	115	198	353
民國105年 2016	105	462	89	150	139	198	353
民國106年 2017	115	458	89	150	139	198	353
民國107年 2018	114	458	88	157	140	198	352
民國108年 2019	114	458	88	157	140	198	352

資料來源：本府主計處及教育局。



Table 3-2. Official Staff of All Agencies and Schools of Tainan City(Cont.End)

								Unit:Persons
環境保護局	警察局 及所屬	消防局	財政稅 務局	區公所 及所屬	市立 醫院	鄉鎮市民代 表會	其他市所屬機 關	各市營事業 機構
Bureau of Environmental Protection	Police Bureau & Subsidiaries	Fire Bureau	Finance and Local Tax Bureau	District Offices & Subsidiaries	Hospitals of City	Township (City) Councils	Other Subordinate Agencies of City Government	Municipal Owned Enterprises
190	4,362	975	420	1,798	-	-	-	-
190	4,362	975	420	1,783	-	-	-	-
190	4,362	1,125	435	1,756	-	-	-	-
192	4,362	1,150	419	1,756	-	-	-	-
192	4,364	1,175	414	1,755	-	-	-	-
192	4,362	1,175	414	1,756	-	-	-	-

Source:Department of Budget,Accounting and Statistics、Bureau of Education

表3-3.臺南市各級機關學校員工總人數

單位：人

年底別、性別及機關類別 End of Year, Sex & Organization		總計 Grand Total	合計 Total
民國103年	2014	29,486	22,268
民國104年	2015	30,418	21,984
民國105年	2016	30,749	22,406
民國106年	2017	30,626	22,231
民國107年	2018	30,907	22,424
民國108年	2019	31,149	22,777
民國109年	2020	31,618	22,998
民國110年	2021	31,399	22,754
民國111年	2022	31,758	22,933
民國112年	2023	31,984	23,104
男	Male	14,140	10,208
女	Female	17,844	12,896

Table 3-3. Number of Staff and Worker of All Organizations and Schools  
of Tainan City

Unit: Persons

正式職(教員)				約聘人員	約用人員
民選首長 Elected Agency Chief	政務人員 Political Appointee	職員 Staff of Authorized Complement	校長及教師 Principal and Teacher	Contract-based Employee	Contract Employee
2	24	11,629	10,613	280	826
2	25	11,586	10,371	392	832
2	25	12,096	10,283	390	905
2	24	11,978	10,227	425	986
2	18	12,071	10,333	480	1,131
2	23	12,360	10,392	525	1,090
2	24	12,518	10,454	568	1,306
2	25	12,446	10,281	584	1,408
2	23	12,456	10,452	832	1,437
2	24	12,554	10,524	1,037	1,287
1	18	7,301	2,888	242	458
1	6	5,253	7,636	795	829

表3-3.臺南市各級機關學校員工總人數(續1)

單位：人

年底別、性別及機關類別 End of Year, Sex & Organization		約僱人員 Auxiliary Employee	技工 Technical Worker	駕駛 Driver
民國103年	2014	558	403	422
民國104年	2015	834	381	409
民國105年	2016	809	359	384
民國106年	2017	826	301	59
民國107年	2018	849	279	54
民國108年	2019	747	259	50
民國109年	2020	824	238	45
民國110年	2021	810	217	44
民國111年	2022	787	193	41
民國112年	2023	803	170	39
男	Male	244	92	39
女	Female	559	78	-

Table 3-3. Number of Staff and Worker of All Organizations and Schools of Tainan City(Cont. 1)

Unit:Persons						
工友 Manual Worker	正式工員 Worker of Authorized Complement	駐衛警察 Security Guard	測量助理 Measurement Assistant	清潔隊員 Sanitation Worker	臨編人員 Extra Staff	臨時員工 Temporary Staff
845	-	41	214	1,574	-	2,055
803	-	43	219	1,587	-	2,934
744	-	50	209	1,519	-	2,974
701	-	40	217	1,981	-	2,859
659	-	39	215	1,981	7	2,789
618	64	39	195	1,967	4	2,814
567	-	37	220	1,987	7	2,821
501	-	35	224	1,973	7	2,842
460	-	32	221	1,954	7	2,861
420	-	30	222	1,986	5	2,881
134	-	30	153	1,594	1	945
286	-	-	69	392	4	1,936

表3-3.臺南市各級機關學校員工總人數(續2)

單位：人

年底別、性別及機關類別 End of Year, Sex & Organization		總計 Grand Total	合計 Total
民國112年 2023		31,984	23,104
市議會	City Council	176	65
市政府	City Government	506	313
財政稅務局	Finance and Local Tax Bureau	554	394
警察局及所屬	Police Bureau & Subsidiaries	4,629	4,428
消防局	Fire Bureau	1,204	1,174
衛生局	Bureau of Public Health	681	177
區衛生所	Health Offices of District	401	351
環境保護局	Bureau of Environmental Protection	2,469	172
地政事務所	Land Administration Office	850	439
戶政事務所	Household Registration Office	464	428
其他市所屬機關	Other Subordinate Agencies of City Government	4,916	1,650
區公所	District Offices	2,651	1,657
高中(職)(含完全中學)	Senior(Vocational, Combine) High School	421	379
國民中學	Junior High School	3,751	3,583
國民小學(含幼兒園)	Elementary Schools	8,311	7,894

資料來源：本省市議會、人事處及秘書處。

說明：1.臨時人員內含代課教師；教師係指專任教師，兼任教師不計。

2.衛生所除正式職員以外各欄併入衛生局及所屬計算。公所所屬機關除正式職員以外之各欄併入公所計算。

3.配合人事處修改公務統計報表統計項目，自109年將民政局、殯葬管理所、教育局、經濟發展局、農業局、觀光旅遊局、工務局、水利局、社會局、勞工局、地政局、都市發展局、文化局、交通局統併為「其他所屬機關」。

Table 3-3. Number of Staff and Worker of All Organizations and Schools  
of Tainan City(Cont. 2)

Unit:Persons

正式職(教)員				約聘人員	約用人員
民選首長 Elected Agency Chief	政務人員 Political Appointee	職員 Staff of Authorized Complement	校長及教師 Principal and Teacher	Contract-based Employee	Contract Employee
2	24	12,554	10,524	1,037	1,287
1	-	64	-	2	-
1	7	305	-	22	27
-	1	393	-	8	10
-	-	4,428	-	28	1
-	1	1,173	-	1	3
-	1	176	-	177	188
-	-	351	-	-	-
-	1	171	-	8	22
-	-	439	-	-	-
-	-	428	-	-	-
-	13	1,637	-	745	880
-	-	1,657	-	-	64
-	-	52	327	2	8
-	-	473	3,110	19	14
-	-	807	7,087	25	70

Source: City Council、Department of Personnel、Secretariat.

表3-3.臺南市各級機關學校員工總人數(續完)

單位：人

年底別、性別及機關類別 End of Year, Sex & Organization		約僱人員 Auxiliary Employee	技工 Technical Worker	駕駛 Driver
民國112年 2023		803	170	39
市議會	City Council	21	2	3
市政府	City Government	12	11	8
財政稅務局	Finance and Local Tax Bureau	44	-	4
警察局及所屬	Police Bureau & Subsidiaries	2	8	15
消防局	Fire Bureau	1	5	1
衛生局	Bureau of Public Health	4	1	2
區衛生所	Health Offices of District	-	-	-
環境保護局	Bureau of Environmental Protection	78	5	5
地政事務所	Land Administration Office	1	4	-
戶政事務所	Household Registration Office	4	1	-
其他市所屬機關	Other Subordinate Agencies of City Government	490	88	1
區公所	District Offices	107	33	-
高中(職)(含完全中學)	Senior(Vocational, Combine) High School	11	-	-
國民中學	Junior High School	6	4	-
國民小學(含幼兒園)	Elementary Schools	22	8	-

資料來源：本省市議會、人事處及秘書處。

說明：1.臨時人員內含代課教師；教師係指專任教師，兼任教師不計。

2.衛生所除正式職員以外各欄併入衛生局及所屬計算。公所所屬機關除正式職員以外之各欄併入公所計算。

3.配合人事處修改公務統計報表統計項目，自109年將民政局、殯葬管理所、教育局、經濟發展局、農業局、觀光旅遊局、工務局、水利局、社會局、勞工局、地政局、都市發展局、文化局、交通局統併為「其他所屬機關」。



Table 3-3. Number of Staff and Worker of All Organizations and Schools of Tainan City(Cont. End)

							Unit:Persons
工友 Manual Worker	正式工員 Worker of Authorized Complement	駐衛警察 Security Guard	測量助理 Measurement Assistant	清潔隊員 Sanitation Worker	臨編人員 Extra Staff	臨時員工 Temporary Staff	
420	-	30	222	1,986	5	2,881	
6	-	9	-	-	-	68	
9	-	10	-	-	-	94	
5	-	-	-	-	1	88	
92	-	-	-	-	2	53	
18	-	-	-	-	-	1	
2	-	-	-	-	-	130	
8	-	-	-	-	-	42	
2	-	-	-	1,986	-	191	
19	-	-	197	-	-	190	
18	-	-	-	-	-	13	
40	-	11	25	-	1	985	
53	-	-	-	-	-	737	
5	-	-	-	-	-	16	
31	-	-	-	-	-	94	
112	-	-	-	-	1	179	

表3-4.臺南市各級機關學校公教人員按官等別分

單位：人

年底別、性別及機關類別 End of Year, Sex & Organization		總計 Grand Total	民選首長 Elected Agency Chief	政務人員 Political Appointee
民國103年	2014	22,268	2	24
民國104年	2015	21,984	2	25
民國105年	2016	22,406	2	25
民國106年	2017	22,231	2	24
民國107年	2018	22,431	2	18
民國108年	2019	22,781	2	23
民國109年	2020	23,005	2	24
民國110年	2021	22,761	2	25
民國111年	2022	22,940	2	23
民國112年	2023	23,109	2	24
男	Male	10,209	1	18
女	Female	12,900	1	6

Table 3-4. Number of Civil Servants and Teachers of All Organizations and Schools of Tainan City by Rank

Unit: Persons

官等別By Rank						
簡薦委任(派)人員 Ranking Servant					校長 及教師 Principal and Teacher	
合計 Total	簡任(派) Senior Rank(Detail)	薦任(派) Junior Rank(Detail)	委任(派) Elementary Rank(Detail)	雇員 Auxiliary Employee		
6,343	86	4,062	2,188	7	10,613	
6,368	108	4,170	2,080	10	10,371	
6,763	111	4,523	2,123	6	10,283	
6,485	116	4,281	2,080	8	10,227	
6,516	123	4,361	2,025	7	10,333	
6,530	129	4,403	1,992	6	10,392	
6,618	141	4,543	1,927	7	10,454	
6,526	171	4,576	1,772	7	10,281	
6,514	145	4,614	1,748	7	10,452	
6,544	142	4,615	1,782	5	10,524	
2,581	97	1,913	570	1	2,888	
3,963	45	2,702	1,212	4	7,636	

表3-4.臺南市各級機關學校公教人員按官等別分(續1)

單位：人

年底別、性別及機關類別 End of Year, Sex & Organization		警察人員 Police Officer		
		合計 Total	警監 Selected Rank	警正 Recommended Rank
		民國103年 2014	4,600	32
民國104年 2015	4,524	32	3,184	
民國105年 2016	4,639	30	3,184	
民國106年 2017	4,801	33	3,247	
民國107年 2018	4,870	32	3,167	
民國108年 2019	5,143	33	3,265	
民國109年 2020	5,218	33	3,205	
民國110年 2021	5,243	34	3,176	
民國111年 2022	5,239	44	3,129	
民國112年 2023	5,308	45	3,145	
男 Male	4,666	45	2,896	
女 Female	642	-	249	

Table 3-4. Number of Civil Servants and Teachers of All Organizations and Schools of Tainan City by Rank(Cont. 1)

Unit: Persons

官等別By Rank					
警佐 Delegated Rank	醫事人員 Medical Personnel				
	合計 Total	師(一)級 Senior Grade 1	師(二)級 Senior Grade 2	師(三)級 Senior Grade 3	士(生)級 Junior
1,250	686	-	47	433	206
1,308	694	3	41	440	210
1,425	694	-	40	424	230
1,521	692	-	40	423	229
1,671	692	-	36	626	30
1,845	691	1	39	627	24
1,980	689	1	37	630	21
2,033	684	1	38	627	18
2,066	710	1	34	659	16
2,118	707	1	33	658	15
1,725	55	1	20	34	-
393	652	-	13	624	15

表3-4.臺南市各級機關學校公教人員按官等別分(續2)

單位：人

年底別、性別及機關類別 End of Year, Sex & Organization		總計 Grand Total	民選首長 Elected Agency Chief	政務人員 Political Appointee
民國112年 2023		23,109	2	24
市議會	City Council	65	1	-
市政府	City Government	313	1	7
財政稅務局	Finance and Local Tax Bureau	395	-	1
警察局及所屬	Police Bureau & Subsidiaries	4,430	-	-
消防局	Fire Bureau	1,174	-	1
衛生局	Bureau of Public Health	177	-	1
區衛生所	Health Offices of District	351	-	-
環境保護局	Bureau of Environmental Protection	172	-	1
地政事務所	Land Administration Office	439	-	-
戶政事務所	Household Registration Office	428	-	-
其他市所屬機關	Other Subordinate Agencies of City Government	1,651	-	13
區公所	District Offices	1,657	-	-
高中(職)(含完全中學)	Senior(Vocational, Combine) High School	379	-	-
國民中學	Junior High School	3,583	-	-
國民小學(含幼兒園)	Elementary Schools	7,895	-	-

資料來源：本市市議會及人事處。

說明：1.本表只包含表3-3之政務人員、民選機關首長、正式職員、校長及教師之範圍。

2.107年10月1日起，部分士(生)級職務之醫事人員辦理改任換敘，經銓敘審定改任師(三)級。

3.配合人事處修改公務統計報表統計項目，自109年將民政局、殯葬管理所、教育局、經濟發展局、農業局、觀光旅遊局、工務局、水利局、社會局、勞工局、地政局、都市發展局、文化局、交通局統併為「其他所屬機關」。

Table 3-4. Number of Civil Servants and Teachers of All Organizations and Schools of Tainan City by Rank(Cont. 2)

Unit: Persons

官等別By Rank						
簡薦委任(派)人員 Ranking Servant					校長 及教師 Principal and Teacher	
合計 Total	簡任(派) Senior Rank(Detail)	薦任(派) Junior Rank(Detail)	委任(派) Elementary Rank(Detail)	雇員 Auxiliary Employee		
6,544	142	4,615	1,782	5	10,524	
64	18	31	15	-	-	
305	37	202	66	-	-	
394	6	296	91	1	-	
215	-	95	118	2	-	
72	2	47	23	-	-	
172	3	126	43	-	-	
15	-	12	3	-	-	
171	5	127	39	-	-	
439	-	338	101	-	-	
428	-	273	155	-	-	
1,633	54	1,217	361	1	-	
1,657	5	997	655	-	-	
46	-	35	11	-	327	
400	-	349	51	-	3,110	
533	12	470	50	1	7,087	

Source: City Council、Department of Personnel

表3-4.臺南市各級機關學校公教人員按官等別分(續完)

單位：人

年底別、性別及機關類別 End of Year, Sex & Organization		警察人員 Police Officer		
		合計 Total	警監 Selected Rank	警正 Recommended Rank
民國112年 2023		5,308	45	3,145
市議會	City Council	-	-	-
市政府	City Government	-	-	-
財政稅務局	Finance and Local Tax Bureau	-	-	-
警察局及所屬	Police Bureau & Subsidiaries	4,215	32	2,477
消防局	Fire Bureau	1,093	13	668
衛生局	Bureau of Public Health	-	-	-
區衛生所	Health Offices of District	-	-	-
環境保護局	Bureau of Environmental Protection	-	-	-
地政事務所	Land Administration Office	-	-	-
戶政事務所	Household Registration Office	-	-	-
其他市所屬機關	Other Subordinate Agencies of City Government	-	-	-
區公所	District Offices	-	-	-
高中(職)(含完全中學)	Senior(Vocational, Combine) High School	-	-	-
國民中學	Junior High School	-	-	-
國民小學(含幼兒園)	Elementary Schools	-	-	-

資料來源：本市市議會及人事處。

說明：1.本表只包含表3-3之政務人員、民選機關首長、正式職員、校長及教師之範圍。

2.107年10月1日起，部分士(生)級職務之醫事人員辦理改任換敘，經銓敘審定改任師(三)級。

3.配合人事處修改公務統計報表統計項目，自109年將民政局、殯葬管理所、教育局、經濟發展局、農業局、觀光旅遊局、工務局、水利局、社會局、勞工局、地政局、都市發展局、文化局、交通局統併為「其他所屬機關」。



Table 3-4. Number of Civil Servants and Teachers of All Organizations and Schools of Tainan City by Rank(Cont. End)

Unit: Persons

官等別By Rank					
警佐 Delegated Rank	醫事人員 Medical Personnel				
	合計 Total	師(一)級 Senior Grade 1	師(二)級 Senior Grade 2	師(三)級 Senior Grade 3	士(生)級 Junior
2,118	707	1	33	658	15
-	-	-	-	-	-
-	-	-	-	-	-
-	-	-	-	-	-
1,706	-	-	-	-	-
412	8	-	-	8	-
-	4	1	1	2	-
-	336	-	32	300	4
-	-	-	-	-	-
-	-	-	-	-	-
-	-	-	-	-	-
-	5	-	-	5	-
-	-	-	-	-	-
-	6	-	-	6	-
-	73	-	-	70	3
-	275	-	-	267	8

Source: City Council、Department of Personnel

表3-5.臺南市各級機關學校公教人員按教育程度分

單位：人

年底別、性別及機關類別 End of Year, Sex & Organization	總計 Grand Total	研究(院)所Graduate School	
		博士 Ph. D. Degree	碩士 M. A. Degree
民國103年 2014	22,268	135	6,985
民國104年 2015	21,984	155	7,604
民國105年 2016	22,406	169	8,081
民國106年 2017	22,231	176	8,514
民國107年 2018	22,431	182	8,825
民國108年 2019	22,781	209	9,269
民國109年 2020	23,005	221	9,641
民國110年 2021	22,761	209	9,623
民國111年 2022	22,940	242	10,064
民國112年 2023	23,109	247	10,288
男 Male	10,209	147	3,643
女 Female	12,900	100	6,645

Table 3-5. Number of Civil Servants and Teachers of All Organizations and Schools of Tainan City by Educational Attainments

				Unit:Persons
大學畢業 University	專科畢業 College	高中(職)畢業 Senior High (Vocational) School	國(初)中以下 Junior High School & Under	
10,169	3,364	1,607	8	
9,553	3,230	1,435	7	
9,546	3,267	1,340	3	
9,114	3,174	1,249	4	
9,080	3,125	1,214	5	
9,086	3,164	1,051	2	
9,021	3,167	954	1	
9,103	2,931	893	2	
8,883	2,956	791	4	
8,922	2,934	714	4	
3,550	2,282	584	3	
5,372	652	130	1	

表3-5.臺南市各級機關學校公教人員按教育程度分(續完)

單位：人

年底別、性別及機關類別 End of Year, Sex & Organization		總計 Grand Total	研究(院)所Graduate School	
			博士 Ph. D. Degree	碩士 M. A. Degree
民國112年 2023		23,109	247	10,288
市議會	City Council	65	1	30
市政府	City Government	313	14	109
財政稅務局	Finance and Local Tax Bureau	395	3	107
警察局及所屬	Police Bureau & Subsidiaries	4,430	6	316
消防局	Fire Bureau	1,174	5	295
衛生局	Bureau of Public Health	177	2	91
區衛生所	Health Offices of District	351	-	71
環境保護局	Bureau of Environmental Protection	172	6	90
地政事務所	Land Administration Office	439	-	112
戶政事務所	Household Registration Office	428	1	36
其他市所屬機關	Other Subordinate Agencies of City Government	1,651	35	770
區公所	District Offices	1,657	7	361
高中(職)(含完全中學)	Senior(Vocational, Combine) High School	379	8	263
國民中學	Junior High School	3,583	53	2,426
國民小學(含幼兒園)	Elementary Schools	7,895	106	5,211

資料來源：本省市議會及人事處。

說明：本表只包含表3-3之政務人員、民選機關首長、正式職員、校長及教師之範圍。

配合人事處修改公務統計報表統計項目，自109年將民政局、殯葬管理所、教育局、經濟發展局、農業局、

觀光旅遊局、工務局、水利局、社會局、勞工局、地政局、都市發展局、文化局、交通局統併為「其他所屬機關」。

Table 3-5. Number of Civil Servants and Teachers of All Organizations and Schools of Tainan City by Educational Attainments (Cont. End)

				Unit: Persons
大學畢業 University	專科畢業 College	高中(職)畢業 Senior High (Vocational) School	國(初)中以下 Junior High School & Under	
8,922	2,934	714	4	
26	8	-	-	
168	17	5	-	
221	61	3	-	
1,722	1,866	520	-	
492	335	47	-	
74	8	2	-	
256	22	2	-	
69	4	3	-	
246	61	18	2	
245	117	28	1	
768	61	16	1	
1,080	162	47	-	
98	9	1	-	
1,022	72	10	-	
2,435	131	12	-	

Source: City Council、Department of Personnel

表3-6.臺南市各級機關學校公教人員按年齡分

單位:人

年底別、性別及機關類別 End of Year, Sex & Organization	總計 Grand Total	平均年齡(歲) Average Age(Years)	24歲以下 Under 24 Years
民國103年 2014	22,268	41.90	267
民國104年 2015	21,984	42.13	303
民國105年 2016	22,406	42.18	348
民國106年 2017	22,231	42.26	392
民國107年 2018	22,431	42.67	359
民國108年 2019	22,781	42.80	419
民國109年 2020	23,005	43.22	439
民國110年 2021	22,761	43.85	341
民國111年 2022	22,940	44.02	358
民國112年 2023	23,109	44.16	400
男 Male	10,209	44.27	237
女 Female	12,900	44.07	163

Table 3-6. Number of Civil Servants and Teachers of All Organizations and Schools of Tainan City by Age Group

								Unit:Persons
25-29歲	30-34歲	35-39歲	40-44歲	45-49歲	50-54歲	55-59歲	60-64歲	65歲以上
25-29 Years	30-34 Years	35-39 Years	40-44 Years	45-49 Years	50-54 Years	55-59 Years	60-64 Years	65 Years and Over
1,264	2,866	3,958	4,835	5,417	2,571	817	252	21
1,188	2,722	3,861	4,558	5,506	2,700	861	267	18
1,184	2,668	3,897	4,721	5,631	2,783	915	241	18
1,222	2,495	3,957	4,538	5,415	2,979	956	260	17
1,257	2,369	3,889	4,378	5,293	3,442	1,127	305	12
1,461	2,291	3,702	4,420	4,991	3,841	1,303	341	12
1,537	2,108	3,511	4,363	4,829	4,243	1,520	433	22
1,450	1,952	3,202	4,273	4,791	4,404	1,791	527	30
1,557	1,936	2,964	4,322	4,683	4,474	2,024	587	35
1,584	1,949	2,891	4,266	4,563	4,527	2,240	653	36
779	851	1,176	1,747	1,781	2,247	1,061	308	22
805	1,098	1,715	2,519	2,782	2,280	1,179	345	14

表3-6.臺南市各級機關學校公教人員按年齡分(續完)

單位:人

年底別、性別及機關類別 End of Year, Sex & Organization		總計 Grand Total	平均年齡(歲) Average Age(Years)	24歲以下 Under 24 Years
民國112年 2023		23,109	44.16	400
市議會	City Council	65	48.77	-
市政府	City Government	313	42.86	7
財政稅務局	Finance and Local Tax Bureau	395	47.99	3
警察局及所屬	Police Bureau & Subsidiaries	4,430	41.34	227
消防局	Fire Bureau	1,174	42.21	4
衛生局	Bureau of Public Health	177	42.00	3
區衛生所	Health Offices of District	351	45.11	-
環境保護局	Bureau of Environmental Protection	172	43.08	3
地政事務所	Land Administration Office	439	46.08	6
戶政事務所	Household Registration Office	428	49.20	1
其他市所屬機關	Other Subordinate Agencies of City Government	1,651	41.93	27
區公所	District Offices	1,657	43.79	23
高中(職)(含完全中學)	Senior(Vocational, Combine) High School	379	47.21	-
國民中學	Junior High School	3,583	46.30	9
國民小學(含幼兒園)	Elementary Schools	7,895	44.94	87

資料來源：本省市議會及人事處。

說明：本表只包含表3-3之政務人員、民選機關首長、正式職員、校長及教師之範圍。

配合人事處修改公務統計報表統計項目，自109年將民政局、殯葬管理所、教育局、經濟發展局、農業局、觀光旅遊局、工務局、水利局、社會局、勞工局、地政局、都市發展局、文化局、交通局統併為「其他所屬機關」。



Table 3-6. Number of Civil Servants and Teachers of All Organizations and Schools of Tainan City by Age Group(Cont. End)

								Unit:Persons
25-29歲	30-34歲	35-39歲	40-44歲	45-49歲	50-54歲	55-59歲	60-64歲	65歲以上
25-29 Years	30-34 Years	35-39 Years	40-44 Years	45-49 Years	50-54 Years	55-59 Years	60-64 Years	65 Years and Over
1,584	1,949	2,891	4,266	4,563	4,527	2,240	653	36
-	1	10	11	13	10	13	7	-
35	47	42	47	43	30	32	26	4
19	18	42	40	73	94	70	31	5
614	620	572	456	471	1,001	382	81	6
34	117	301	290	239	114	66	8	1
31	23	26	20	14	29	20	10	1
4	18	64	98	69	55	23	18	2
14	17	25	40	22	29	18	4	-
26	43	43	61	65	90	78	25	2
10	19	39	58	58	104	96	42	1
165	220	284	311	245	203	139	50	7
146	188	249	292	201	246	196	114	2
2	6	27	92	117	89	39	7	-
42	91	368	859	1,105	725	300	82	2
442	521	799	1,591	1,828	1,708	768	148	3

Source: City Council、Department of Personnel

表3-7.區域立法委員選舉概況

屆及選舉區別 Term & Constituency	投票日期 Date of Ballot 年/月/日 Year/Month/Day	選舉人數(人) No. of Eligible Voters (Persons)	候選人數(人) No. of Condidates(Persons)			投票數(票)
			合計 Total	男 Male	女 Female	合計 Total
第 8 屆 8th Term	101/01/14	1,474,809	15	12	3	1,095,466
第 9 屆 9th Term	105/01/16	1,518,277	23	15	8	1,000,305
第10屆 10th Term	109/01/11	1,546,098	31	19	12	1,172,203
第11屆 11th Term	113/01/13	1,555,962	19	13	6	1,120,233
第1選區		245,226	6	4	2	166,867
第2選區		254,767	3	2	1	182,565
第3選區		270,260	2	-	2	195,809
第4選區		259,650	3	2	1	189,115
第5選區		265,687	2	2	-	192,140
第6選區		260,372	3	3	-	193,737

資料來源：臺南市選委會。

Table 3-7. Election Situations of Regional Legislators

No. of Ballots(Ballots)		已領未投(票) No. of Abandon Vote	當選人數(人) No. of Nominees Elected(Persons)			投票數對選舉 人數比率(%) Rate of Ballots to Eligible Voters	當選人數對候選 人數比率(%) Rate of Nominees to Candidates
有效 Valid	無效 Invalid		合計 Total	男 Male	女 Female		
1,077,402	18,064	43	5	3	2	74.28	33.33
977,972	22,333	24	5	3	2	65.88	21.74
1,150,580	21,623	38	6	3	3	75.82	19.35
1,064,818	55,415	38	6	3	3	72.00	31.58
160,415	6,452	1	1	-	1	68.05	16.67
178,370	4,195	3	1	1	-	71.66	33.33
188,725	7,084	6	1	-	1	72.45	50.00
182,127	6,988	5	1	-	1	72.83	33.33
164,943	27,197	15	1	1	-	72.32	50.00
190,238	3,499	8	1	1	-	74.41	33.33

表3-8.市長選舉概況

屆及選舉區別 Term & Constituency	投票日期 Date of Ballot 年/月/日 Year/Month/Day	選舉人數(人) No. of Eligible Voters	候選人數(人) No. of Candidates(Persons)			投票數(票)
			合計 Total	男 Male	女 Female	合計 Total
第 1 屆 1st Term	99/11/27	1,467,256	2	2	-	1,041,941
第 2 屆 2nd Term	103/11/29	1,512,778	2	1	1	996,688
第 3 屆 3rd Term	107/11/24	1,546,862	6	6	-	990,204
第 4 屆 4th Term	111/11/26	1,548,203	5	5	-	908,533
新營區 Sinying		62,078				35,000
鹽水區 Yanshuei		21,122				12,934
白河區 Baihe		23,116				14,168
柳營區 Liouying		17,941				11,261
後壁區 Houbi		19,369				12,404
東山區 Dongshan		17,209				9,849
麻豆區 Madou		36,423				21,966
下營區 Siaying		19,697				12,717
六甲區 Lioujia		18,297				11,596
官田區 Guantian		18,070				11,592
大內區 Danei		7,955				5,191
佳里區 Jiali		48,798				27,897
學甲區 Syuejia		21,588				12,652
西港區 Sigang		21,211				12,192
七股區 Cigu		18,859				11,452
將軍區 Jiangjyun		16,775				10,918
北門區 Beimen		9,166				6,428
新化區 Sinhua		36,152				21,294
善化區 Shanhua		41,024				23,191
新市區 Sinshih		30,514				18,358
安定區 Anding		25,331				16,440
山上區 Shanshang		6,190				4,024
玉井區 Yujing		11,559				6,908
楠西區 Nansi		7,946				5,275
南化區 Nanhua		7,255				4,797
左鎮區 Zuojhen		4,018				2,828
仁德區 Rende		64,586				37,469
歸仁區 Gueiren		56,227				33,558
關廟區 Guanmiao		28,957				18,733
龍崎區 Longci		3,367				2,441
永康區 Yongkang		192,041				108,381
東 區 East		145,871				82,960
南 區 South		104,540				60,503
北 區 North		105,453				59,176
安南區 Annan		161,423				97,554
安平區 Anping		55,962				29,424
中西區 West Central		62,113				35,002

資料來源：臺南市選委會。

說明：99/11/27為縣市合併後第一屆臺南市直轄市市長選舉。

Table 3-8. Election Situations of City Magistrate

No. of Ballots(Ballots)		已領未投(票) No. of Abandon Vote	當選人姓名 Name of Nominee Elected			投票數對選舉 人數比率(%) Rate of Ballots to Eligible Voters
有效 Valid	無效 Invalid					
1,026,093	15,848	16	賴	清	德	71.01
976,093	20,595	29	賴	清	德	65.88
966,670	23,534	45	黃	偉	哲	64.01
888,674	19,859	66	黃	偉	哲	58.68
34,213	787	-				56.38
12,516	418	-				61.23
13,646	522	-				61.29
10,935	326	-				62.77
11,966	438	-				64.04
9,492	357	-				57.23
21,429	537	-				60.31
12,327	390	1				64.56
11,199	397	-				63.38
11,273	319	-				64.15
5,062	129	1				65.25
27,298	599	-				57.17
12,387	265	1				58.61
11,856	336	-				57.48
11,075	377	-				60.72
10,584	334	-				65.08
6,175	253	-				70.13
20,902	392	1				58.90
22,703	488	-				56.53
18,042	316	-				60.16
15,963	477	1				64.90
3,899	125	-				65.01
6,759	149	-				59.76
5,141	134	-				66.39
4,697	100	2				66.12
2,742	86	-				70.38
36,668	801	1				58.01
32,885	673	2				59.68
18,285	448	1				64.69
2,369	72	-				72.50
106,489	1,892	9				56.44
81,592	1,368	10				56.87
59,284	1,219	2				57.88
58,150	1,026	26				56.12
95,384	2,170	8				60.43
28,905	519	-				52.58
34,382	620	-				56.35

Source: Election Commission of Tainan City.

表3-9.市議員選舉概況

屆及選舉區別 Term & Constituency	投票日期 Date of Ballot 年/月/日 Year/Month/Day	選舉人數(人) No. of Eligible Voters (Persons )	候選人數(人) No. of Condidates(Persons)			投票數(票)
			合計 Total	男 Male	女 Female	合計 Total
第 1 屆 1st Term	99/11/27	1,462,844	130	93	37	1,039,888
第 2 屆 2nd Term	103/11/29	1,507,077	87	57	30	994,485
第 3 屆 3rd Term	107/11/24	1,542,070	112	75	37	988,143
第 4 屆 4th Term	111/11/26	1,543,218	106	66	40	906,889
第 1 選舉區		160,263	9	7	2	95,323
第 2 選舉區		135,832	7	3	4	81,272
第 3 選舉區		99,947	6	5	1	62,846
第 4 選舉區		30,622	2	2	-	19,742
第 5 選舉區		138,353	9	7	2	82,958
第 6 選舉區		160,064	14	8	6	96,995
第 7 選舉區		189,911	15	10	5	107,367
第 8 選舉區		166,295	10	8	2	93,639
第 9 選舉區		159,245	11	4	7	89,412
第 10 選舉區		144,677	10	4	6	82,471
第 11 選舉區		152,052	8	5	3	91,739
第 12 選舉區		2,755	2	1	1	1,395
第 13 選舉區		3,202	3	2	1	1,730

資料來源：臺南市選委會。

說明：1.99/11/27為縣市合併後第一屆臺南市議員選舉。

2.市議員選民數較市長選民數較少，因市議員選舉之選區較多，惟須於投票日前於選舉區內繼續居住四個月以上。

Table 3-9. Election Situations of City Councilors

No. of Ballots(Ballots)		已領未投 (票) No. of Abandon Vote	當選人數(人) No. of Nominees Elected(Persons)			投票數對選舉 人數比率(%) Rate of Ballots to Eligible Voters	當選人數對候選 人數比率(%) Rate of Nominees to Candidates
有效 Valid	無效 Invalid		合計 Total	男 Male	女 Female		
1,021,723	18,165	29	57	34	23	71.09	43.85
974,600	19,885	44	57	34	23	65.99	65.52
961,041	27,102	73	57	35	22	64.08	50.89
889,189	17,700	78	57	34	23	58.77	53.77
93,263	2,060	6	6	5	1	59.48	66.67
79,631	1,641	4	5	2	3	59.83	71.43
61,397	1,449	3	3	3	-	62.88	50.00
19,151	591	1	1	1	-	64.47	50.00
81,076	1,882	4	5	3	2	59.96	55.56
95,274	1,721	10	6	3	3	60.60	42.86
105,564	1,803	7	7	5	2	56.54	46.67
91,830	1,809	15	6	4	2	56.31	60.00
87,980	1,432	8	6	2	4	56.15	54.55
81,183	1,288	15	5	1	4	57.00	50.00
89,781	1,958	4	5	3	2	60.33	62.50
1,371	24	-	1	1	-	50.64	50.00
1,688	42	1	1	1	-	54.03	33.33

Source: Election Commission of Tainan City.