

113 年度第 1 批地籍清理代為標售土地位置略圖

標號	行政區	段/小段	地號	面積 (平方公尺)	登記 名義人	權利 範圍	使用分區/ 使用地類別	備註
113-01-001	關廟區	深坑子 段	187	3,230	張吉春	1/16	一般農業區/ 農牧用地	
113-01-002					黃盛	1/16		
113-01-003					鄭虎	1/16		
113-01-004					鄭銀吉	1/16		
113-01-005					鄭聰	1/16		
113-01-006					林丁讚	1/16		
113-01-007					黃敏	1/16		
113-01-008					楊利己	1/16		
113-01-009					楊丁士	1/16		
113-01-010					楊 羨	1/16		
113-01-011					楊 鱗	1/16		
113-01-012					楊 度	1/16		
113-01-013					楊 準	1/16		
113-01-014					楊加禮	1/16		
113-01-015					李 著	1/16		
113-01-016	王 芥	1/16						

位置略圖



113 年度第 1 批地籍清理代為標售土地位置略圖

現況照片



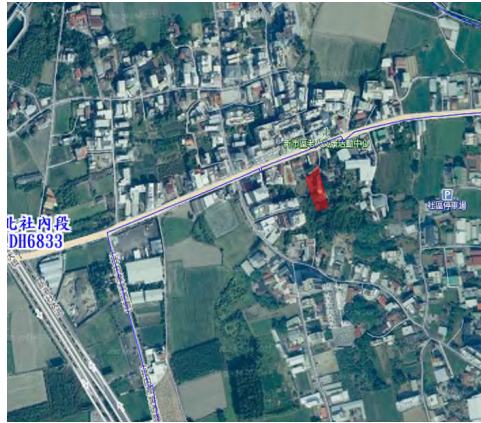
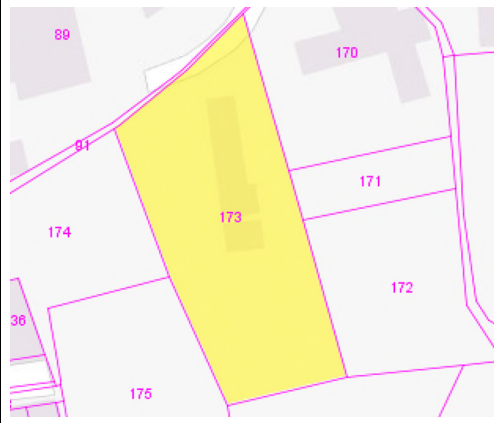
注意：

- 1、由於地籍資料於進行系統座標轉換時會有誤差產生以及地圖精度的關係，因此常會造成地籍與道路或建物相對位置產生偏差，實際圖形與位置等地籍資料應以地政事務所核發之謄本為準，並請自行前往現場查勘。
- 2、地圖所展示之道路、地標、行政區界、地籍形狀、空間位置等資料，未必與真實現況相符，僅供參考，不得以本位置略圖內容有誤主張解除契約、退還保證金或要求損害賠償。

113 年度第 1 批地籍清理代為標售土地位置略圖

標號	行政區	段/小段	地號	面積 (平方公尺)	登記 名義人	權利範圍	使用分區/ 使用地類別	備註
113-01-017	新市區	南社內段	173	1528.19	林登仁	1/4	鄉村區/ 乙種建築用地	

位置略圖



現況照片



113 年度第 1 批地籍清理代為標售土地位置略圖



注意：

- 1、由於地籍資料於進行系統座標轉換時會有誤差產生以及地圖精度的關係，因此常會造成地籍與道路或建物相對位置產生偏差，實際圖形與位置等地籍資料應以地政事務所核發之謄本為準，並請自行前往現場查勘。
- 2、地圖所展示之道路、地標、行政區界、地籍形狀、空間位置等資料，未必與真實現況相符，僅供參考，不得以本位置略圖內容有誤主張解除契約、退還保證金或要求損害賠償。

113 年度第 1 批地籍清理代為標售土地位置略圖

標號	行政區	段/小段	地號	面積 (平方公尺)	登記 名義人	權利 範圍	使用分區/ 使用地類別	備註
113-01-018	楠西區	灣丘段	0227-0000	3996	公業福德爺(管 理人:張電)	1/1	一般農業區 農牧用地	

位置略圖



現況照片



注意：

- 由於地籍資料於進行系統座標轉換時會有誤差產生以及地圖精度的關係，因此常會造成地籍與道路或建物相對位置產生偏差，實際圖形與位置等地籍資料應以地政事務所核發之謄本為準，並請自行前往現場查勘。
- 地圖所展示之道路、地標、行政區界、地籍形狀、空間位置等資料，未必與真實現況相符，僅供參考，不得以本位置略圖內容有誤主張解除契約、退還保證金或要求損害賠償。

113 年度第 1 批地籍清理代為標售土地位置略圖

標號	行政區	段/小段	地號	面積 (平方公尺)	登記 名義人	權利 範圍	使用分區/ 使用地類別	備註
113-01-019	楠西區	灣丘段	0228-0000	407	公業福德爺(管 理人:張電)	1/1	山坡地保育 區/農牧用地	

位置略圖



現況照片



注意：

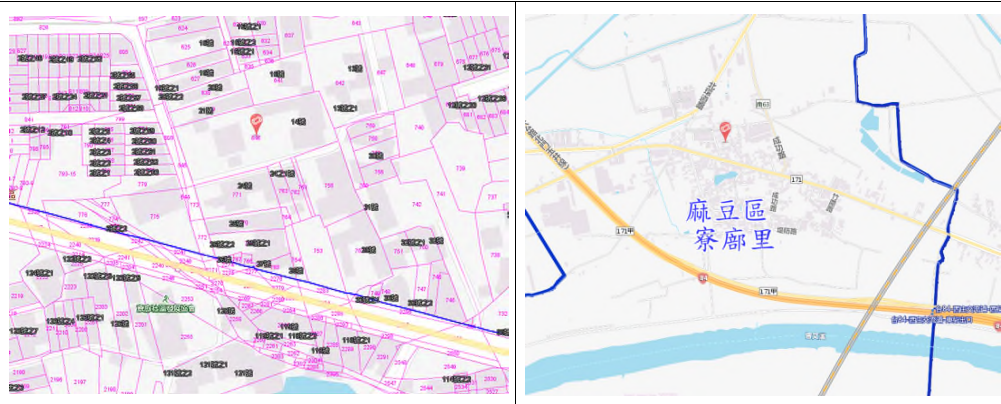
- 由於地籍資料於進行系統座標轉換時會有誤差產生以及地圖精度的關係，因此常會造成地籍與道路或建物相對位置產生偏差，實際圖形與位置等地籍資料應以地政事務所核發之謄本為準，並請自行前往現場查勘。
- 地圖所展示之道路、地標、行政區界、地籍形狀、空間位置等資料，未必與真實現況相符，僅供參考，不得以本位置略圖內容有誤主張解除契約、退還保證金或要求損害賠償。

113 年度第 1 批地籍清理代為標售土地位置略圖

113 年度第 1 批地籍清理代為標售土地位置略圖

標號	行政區	段/小段	地號	面積 (平方公尺)	登記 名義人	權利 範圍	使用分區/ 使用地類別	備註
113-01-020	麻豆區	寮廊段	646	1821.52	黃水桃	1/6	鄉村區 乙種建築用地	
113-01-021					黃柳能	1/6		
113-01-022					黃清池	1/6		
113-01-023					黃牛	1/6		

位置略圖



現況照片



注意：

- 由於地籍資料於進行系統座標轉換時會有誤差產生以及地圖精度的關係，因此常會造成地籍與道路或建物相對位置產生偏差，實際圖形與位置等地籍資料應以地政事務所核發之謄本為準，並請自行前往現場查勘。
- 地圖所展示之道路、地標、行政區界、地籍形狀、空間位置等資料，未必與真實現況相符，僅供參考，不得以本位置略圖內容有誤主張解除契約、退還保證金或要求損害賠償。

113 年度第 1 批地籍清理代為標售土地位置略圖

113 年度第 1 批地籍清理代為標售土地位置略圖

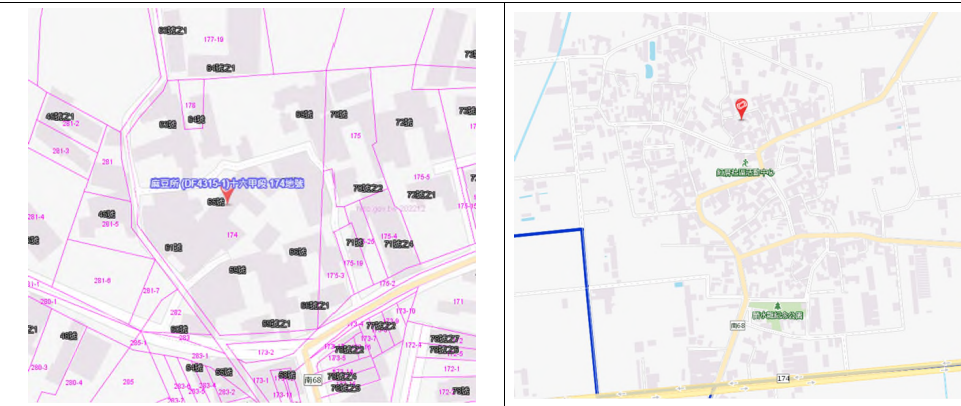
標號	行政區	段/小段	地號	面積 (平方公尺)	登記 名義人	權利 範圍	使用分區/使用 地類別	備註
113-01-024	下營區	十六甲段	174	5989	顏朝居	1/22	鄉村區 乙種建築用地	
113-01-025					顏仙侯	1/22		
113-01-026					顏尾	1/22		
113-01-027					顏漏跳	1/22		
113-01-028					顏厚仲	1/22		
113-01-029					顏讚	1/22		
113-01-030					顏馬	1/22		
113-01-031					顏蓮葉	1/22		
113-01-032					顏戊己	1/22		



注意：

- 1、由於地籍資料於進行系統座標轉換時會有誤差產生以及地圖精度的關係，因此常會造成地籍與道路或建物相對位置產生偏差，實際圖形與位置等地籍資料應以地政事務所核發之謄本為準，並請自行前往現場查勘。
- 2、地圖所展示之道路、地標、行政區界、地籍形狀、空間位置等資料，未必與真實現況相符，僅供參考，不得以本位置略圖內容有誤主張解除契約、退還保證金或要求損害賠償。

位置略圖

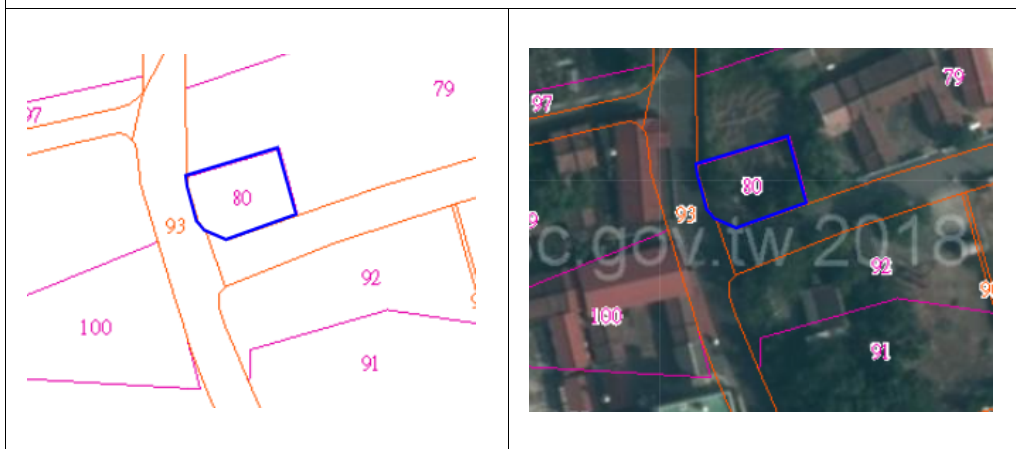


現況照片

113 年度第 1 批地籍清理代為標售土地位置略圖

標號	行政區	段/小段	地號	面積 (平方公尺)	登記 名義人	權利 範圍	使用分區/使 用地類別	備註
113-01-033	七股區	乾成段	0080-0000	192.81	邱擇	1/13	鄉村區/乙 種建築用 地	
113-01-034					邱綿	1/13		
113-01-035					邱添寶	1/13		

位置略圖 (地籍圖、位置圖)



現況照片



113 年度第 1 批地籍清理代為標售土地位置略圖

現況照片



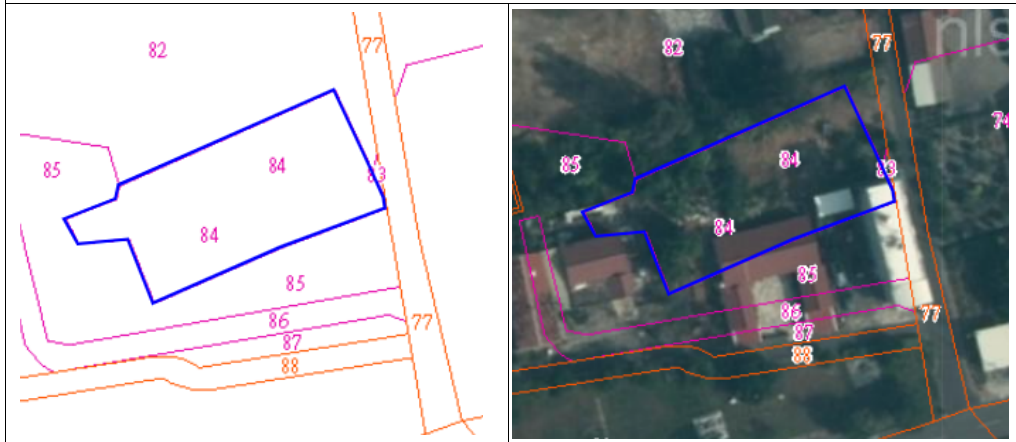
注意：

- 1、由於地籍資料於進行系統座標轉換時會有誤差產生以及地圖精度的關係，因此常會造成地籍與道路或建物相對位置產生偏差，實際圖形與位置等地籍資料應以地政事務所核發之謄本為準，並請自行前往現場查勘。
- 2、地圖所展示之道路、地標、行政區界、地籍形狀、空間位置等資料，未必與真實現況相符，僅供參考，不得以本位置略圖內容有誤主張解除契約、退還保證金或要求損害賠償。

113 年度第 1 批地籍清理代為標售土地位置略圖

標號	行政區	段/小段	地號	面積 (平方公尺)	登記 名義人	權利 範圍	使用分區/使 用地類別	備註
113-01-036	七股區	乾成段	0084-0000	942.45	邱擇	1/13	鄉村區/乙 種建築用 地	
113-01-037					邱尺	1/13		
113-01-038					邱綿	1/13		
113-01-039					邱麟	1/13		
113-01-040					邱添寶	1/13		
113-01-041					邱四德	1/13		

位置略圖 (地籍圖、位置圖)



現況照片



113 年度第 1 批地籍清理代為標售土地位置略圖

現況照片



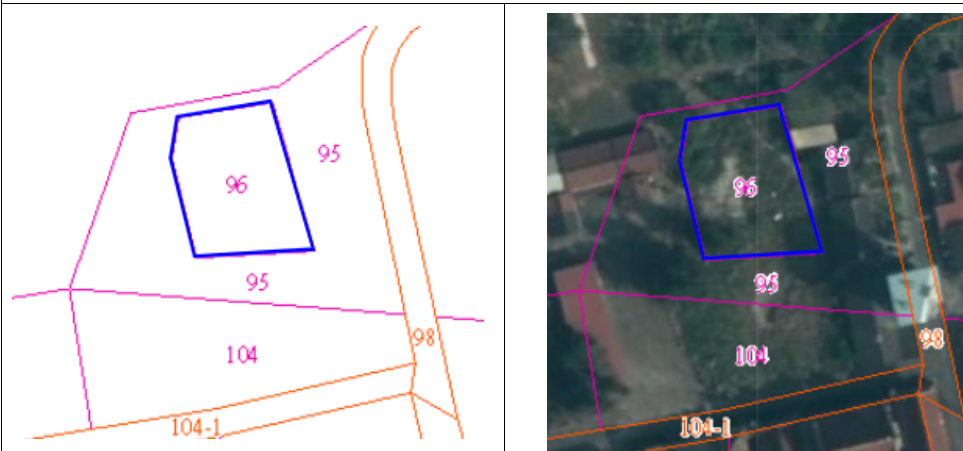
注意：

1. 由於地籍資料於進行系統座標轉換時會有誤差產生以及地圖精度的關係，因此常會造成地籍與道路或建物相對位置產生偏差，實際圖形與位置等地籍資料應以地政事務所核發之謄本為準，並請自行前往現場查勘。
2. 地圖所展示之道路、地標、行政區界、地籍形狀、空間位置等資料，未必與真實現況相符，僅供參考，不得以本位置略圖內容有誤主張解除契約、退還保證金或要求損害賠償。

113 年度第 1 批地籍清理代為標售土地位置略圖

標號	行政區	段/小段	地號	面積 (平方公尺)	登記 名義人	權利 範圍	使用分區/使 用地類別	備註
113-01-042	七股區	乾成段	0096-0000	389.36	邱擇	1/13	鄉村區/乙 種建築用 地	
113-01-043					邱尺	1/13		
113-01-044					邱綿	1/13		
113-01-045					邱麟	1/13		
113-01-046					邱添寶	1/13		
113-01-047					邱四德	1/13		

位置略圖 (地籍圖、位置圖)



現況照片



113 年度第 1 批地籍清理代為標售土地位置略圖

現況照片



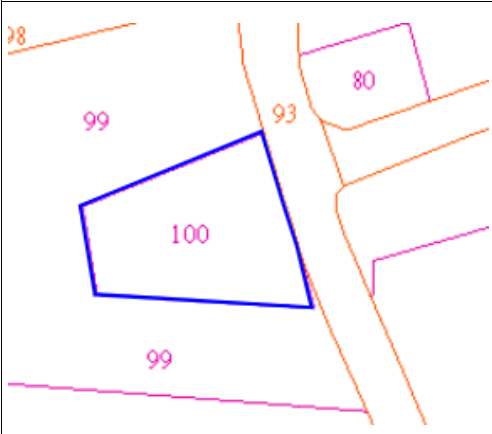
注意：

- 1、由於地籍資料於進行系統座標轉換時會有誤差產生以及地圖精度的關係，因此常會造成地籍與道路或建物相對位置產生偏差，實際圖形與位置等地籍資料應以地政事務所核發之謄本為準，並請自行前往現場查勘。
- 2、地圖所展示之道路、地標、行政區界、地籍形狀、空間位置等資料，未必與真實現況相符，僅供參考，不得以本位置略圖內容有誤主張解除契約、退還保證金或要求損害賠償。

113 年度第 1 批地籍清理代為標售土地位置略圖

標號	行政區	段/小段	地號	面積 (平方公尺)	登記 名義人	權利 範圍	使用分區/使 用地類別	備註
113-01-048	七股區	乾成段	0100-0000	558.86	邱擇	1/13	鄉村區/乙 種建築用 地	有未登記 建物查封
113-01-049					邱尺	1/13		
113-01-050					邱綿	1/13		
113-01-051					邱麟	1/13		
113-01-052					邱添寶	1/13		
113-01-053					邱四德	1/13		

位置略圖 (地籍圖、位置圖)



現況照片



113 年度第 1 批地籍清理代為標售土地位置略圖

現況照片



注意：

- 1、由於地籍資料於進行系統座標轉換時會有誤差產生以及地圖精度的關係，因此常會造成地籍與道路或建物相對位置產生偏差，實際圖形與位置等地籍資料應以地政事務所核發之謄本為準，並請自行前往現場查勘。
- 2、地圖所展示之道路、地標、行政區界、地籍形狀、空間位置等資料，未必與真實現況相符，僅供參考，不得以本位置略圖內容有誤主張解除契約、退還保證金或要求損害賠償。

113 年度第 1 批地籍清理代為標售土地位置略圖

標號	行政區	段/小段	地號	面積 (平方公尺)	登記 名義人	權利 範圍	使用分區/使 用地類別	備註
113-01-054	七股區	乾成段	0105-0000	1,142.31	邱擇	1/13	鄉村區/乙 種建築用地	
113-01-055					邱尺	1/13		
113-01-056					邱綿	1/13		
113-01-057					邱麟	1/13		
113-01-058					邱添寶	1/13		
113-01-059					邱四德	1/13		

位置略圖 (地籍圖、位置圖)



現況照片



113 年度第 1 批地籍清理代為標售土地位置略圖

現況照片



注意：

- 1、由於地籍資料於進行系統座標轉換時會有誤差產生以及地圖精度的關係，因此常會造成地籍與道路或建物相對位置產生偏差，實際圖形與位置等地籍資料應以地政事務所核發之謄本為準，並請自行前往現場查勘。
- 2、地圖所展示之道路、地標、行政區界、地籍形狀、空間位置等資料，未必與真實現況相符，僅供參考，不得以本位置略圖內容有誤主張解除契約、退還保證金或要求損害賠償。

113 年度第 1 批地籍清理代為標售土地位置略圖

標號	行政區	段/小段	地號	面積 (平方公尺)	登記 名義人	權利 範圍	使用分區/使 用地類別	備註
113-01-060	七股區	乾成段	0115-0000	881.45	邱擇	1/13	鄉村區/乙 種建築用 地	
113-01-061					邱尺	1/13		
113-01-062					邱綿	1/13		
113-01-063					邱麟	1/13		
113-01-064					邱添寶	1/13		
113-01-065					邱四德	1/13		

位置略圖 (地籍圖、位置圖)



現況照片



113 年度第 1 批地籍清理代為標售土地位置略圖

現況照片



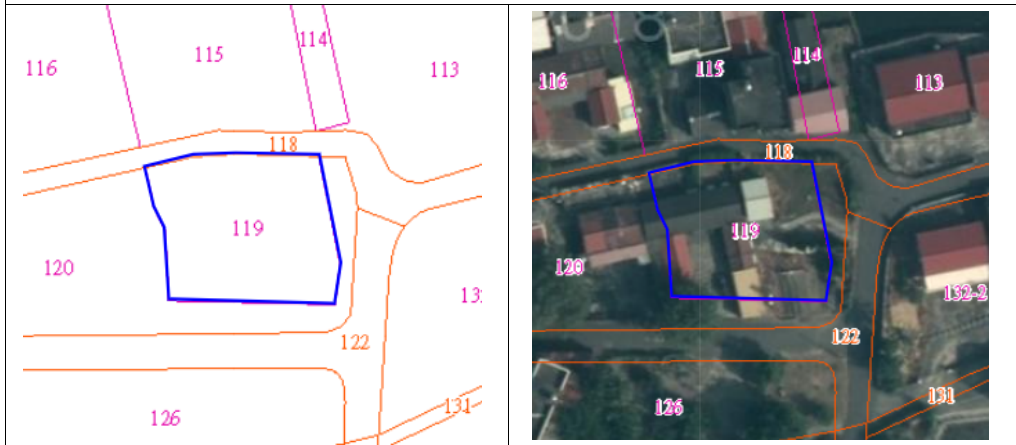
注意：

- 1、由於地籍資料於進行系統座標轉換時會有誤差產生以及地圖精度的關係，因此常會造成地籍與道路或建物相對位置產生偏差，實際圖形與位置等地籍資料應以地政事務所核發之謄本為準，並請自行前往現場查勘。
- 2、地圖所展示之道路、地標、行政區界、地籍形狀、空間位置等資料，未必與真實現況相符，僅供參考，不得以本位置略圖內容有誤主張解除契約、退還保證金或要求損害賠償。

113 年度第 1 批地籍清理代為標售土地位置略圖

標號	行政區	段/小段	地號	面積 (平方公尺)	登記 名義人	權利 範圍	使用分區/使 用地類別	備註
113-01-066	七股區	乾成段	0119-0000	758.66	邱擇	1/13	鄉村區/乙 種建築用 地	
113-01-067					邱尺	1/13		
113-01-068					邱綿	1/13		
113-01-069					邱麟	1/13		
113-01-070					邱添寶	1/13		
113-01-071					邱四德	1/13		

位置略圖 (地籍圖、位置圖)



：現況照片



113 年度第 1 批地籍清理代為標售土地位置略圖



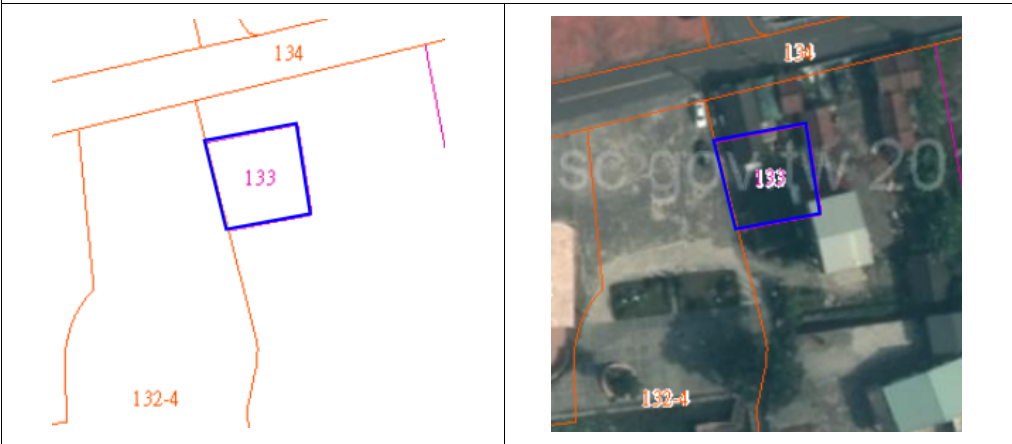
注意：

- 1、由於地籍資料於進行系統座標轉換時會有誤差產生以及地圖精度的關係，因此常會造成地籍與道路或建物相對位置產生偏差，實際圖形與位置等地籍資料應以地政事務所核發之謄本為準，並請自行前往現場查勘。
- 2、地圖所展示之道路、地標、行政區界、地籍形狀、空間位置等資料，未必與真實現況相符，僅供參考，不得以本位置略圖內容有誤主張解除契約、退還保證金或要求損害賠償。

113 年度第 1 批地籍清理代為標售土地位置略圖

標號	行政區	段/小段	地號	面積 (平方公尺)	登記 名義人	權利 範圍	使用分區/使 用地類別	備註
113-01-072	七股區	乾成段	0133-0000	233.96	邱擇	1/13	鄉村區/乙 種建築用 地	
113-01-073					邱尺	1/13		
113-01-074					邱綿	1/13		
113-01-075					邱麟	1/13		
113-01-076					邱添寶	1/13		
113-01-077					邱四德	1/13		

位置略圖 (地籍圖、位置圖)



現況照片



113 年度第 1 批地籍清理代為標售土地位置略圖

現況照片



注意：

- 1、由於地籍資料於進行系統座標轉換時會有誤差產生以及地圖精度的關係，因此常會造成地籍與道路或建物相對位置產生偏差，實際圖形與位置等地籍資料應以地政事務所核發之謄本為準，並請自行前往現場查勘。
- 2、地圖所展示之道路、地標、行政區界、地籍形狀、空間位置等資料，未必與真實現況相符，僅供參考，不得以本位置略圖內容有誤主張解除契約、退還保證金或要求損害賠償。

113 年度第 1 批地籍清理代為標售土地位置略圖

標號	行政區	段/小段	地號	面積 (平方公尺)	登記 名義人	權利 範圍	使用分區/使 用地類別	備註
113-01-078	七股區	乾成段	0135-0000	466.39	邱擇	1/13	鄉村區/乙 種建築用地	
113-01-079					邱尺	1/13		
113-01-080					邱綿	1/13		
113-01-081					邱麟	1/13		
113-01-082					邱添寶	1/13		
113-01-083					邱四德	1/13		

位置略圖 (地籍圖、位置圖)



現況照片



113 年度第 1 批地籍清理代為標售土地位置略圖

現況照片



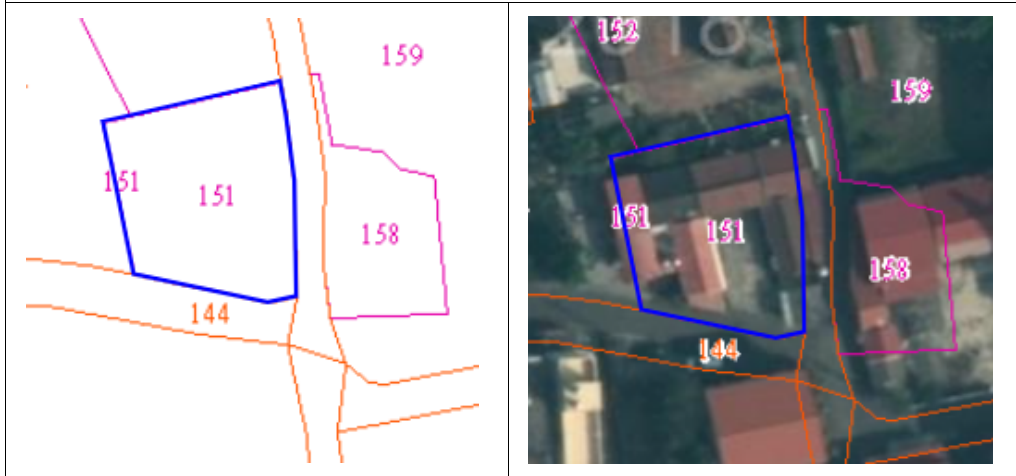
注意：

- 1、由於地籍資料於進行系統座標轉換時會有誤差產生以及地圖精度的關係，因此常會造成地籍與道路或建物相對位置產生偏差，實際圖形與位置等地籍資料應以地政事務所核發之謄本為準，並請自行前往現場查勘。
- 2、地圖所展示之道路、地標、行政區界、地籍形狀、空間位置等資料，未必與真實現況相符，僅供參考，不得以本位置略圖內容有誤主張解除契約、退還保證金或要求損害賠償。

113 年度第 1 批地籍清理代為標售土地位置略圖

標號	行政區	段/小段	地號	面積 (平方公尺)	登記 名義人	權利 範圍	使用分區/使 用地類別	備註
113-01-084	七股區	乾成段	0151-0000	558.05	邱擇	1/13	鄉村區/乙 種建築用地	
113-01-085					邱尺	1/13		
113-01-086					邱綿	1/13		
113-01-087					邱麟	1/13		
113-01-088					邱四德	1/13		

位置略圖 (地籍圖、位置圖)



現況照片



113 年度第 1 批地籍清理代為標售土地位置略圖

現況照片



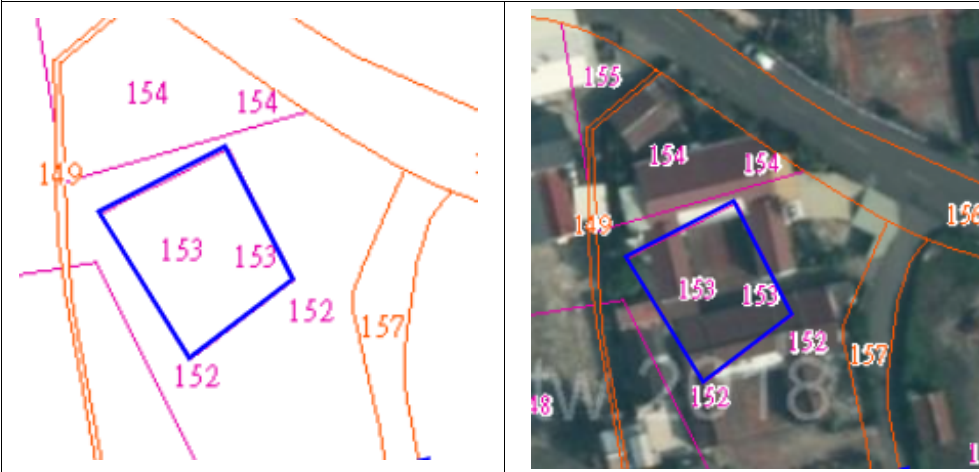
注意：

- 由於地籍資料於進行系統座標轉換時會有誤差產生以及地圖精度的關係，因此常會造成地籍與道路或建物相對位置產生偏差，實際圖形與位置等地籍資料應以地政事務所核發之謄本為準，並請自行前往現場查勘。
- 地圖所展示之道路、地標、行政區界、地籍形狀、空間位置等資料，未必與真實現況相符，僅供參考，不得以本位置略圖內容有誤主張解除契約、退還保證金或要求損害賠償。

113 年度第 1 批地籍清理代為標售土地位置略圖

標號	行政區	段/小段	地號	面積 (平方公尺)	登記 名義人	權利 範圍	使用分區/使 用地類別	備註
113-01-089	七股區	乾成段	0153-0000	299.26	邱擇	1/13	鄉村區/乙 種建築用 地	
113-01-090					邱尺	1/13		
113-01-091					邱綿	1/13		
113-01-092					邱麟	1/13		
113-01-093					邱添寶	1/13		
113-01-094					邱四德	1/13		

位置略圖 (地籍圖、位置圖)



現況照片



113 年度第 1 批地籍清理代為標售土地位置略圖

現況照片



注意：

- 1、由於地籍資料於進行系統座標轉換時會有誤差產生以及地圖精度的關係，因此常會造成地籍與道路或建物相對位置產生偏差，實際圖形與位置等地籍資料應以地政事務所核發之謄本為準，並請自行前往現場查勘。
- 2、地圖所展示之道路、地標、行政區界、地籍形狀、空間位置等資料，未必與真實現況相符，僅供參考，不得以本位置略圖內容有誤主張解除契約、退還保證金或要求損害賠償。

113 年度第 1 批地籍清理代為標售土地位置略圖

標號	行政區	段/小段	地號	面積 (平方公尺)	登記 名義人	權利 範圍	使用分區/使 用地類別	備註
113-01-095	七股區	乾成段	0158-0000	320.50	邱擇	1/13	鄉村區/乙 種建築用 地	
113-01-096					邱尺	1/13		
113-01-097					邱綿	1/13		
113-01-098					邱麟	1/13		
113-01-099					邱添寶	1/13		
113-01-100					邱四德	1/13		

位置略圖 (地籍圖、位置圖)



現況照片



113 年度第 1 批地籍清理代為標售土地位置略圖

現況照片



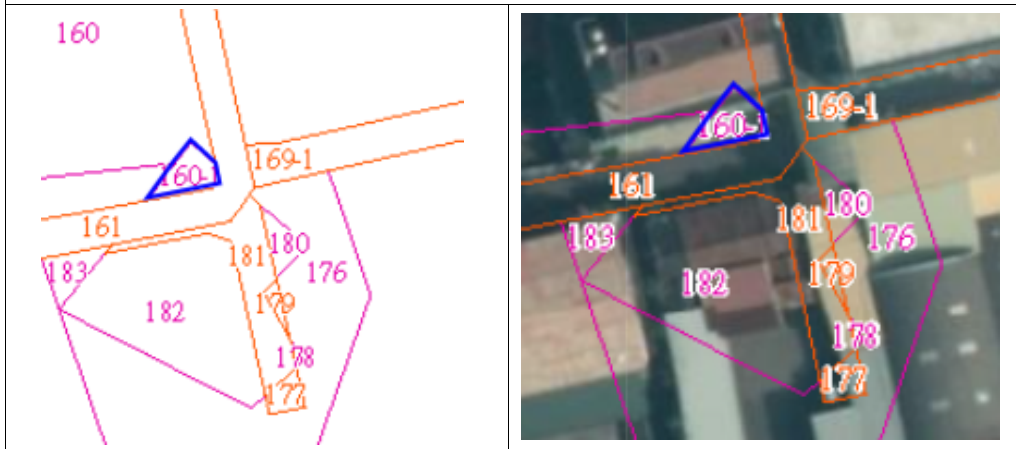
注意：

- 1、由於地籍資料於進行系統座標轉換時會有誤差產生以及地圖精度的關係，因此常會造成地籍與道路或建物相對位置產生偏差，實際圖形與位置等地籍資料應以地政事務所核發之謄本為準，並請自行前往現場查勘。
- 2、地圖所展示之道路、地標、行政區界、地籍形狀、空間位置等資料，未必與真實現況相符，僅供參考，不得以本位置略圖內容有誤主張解除契約、退還保證金或要求損害賠償。

113 年度第 1 批地籍清理代為標售土地位置略圖

標號	行政區	段/小段	地號	面積 (平方公尺)	登記 名義人	權利 範圍	使用分區/使 用地類別	備註
113-01-101	七股區	乾成段	0160-0001	33.46	邱擇	1/13	鄉村區/丁 種建築用 地	
113-01-102					邱尺	1/13		
113-01-103					邱綿	1/13		
113-01-104					邱麟	1/13		
113-01-105					邱添寶	1/13		
113-01-106					邱瑞琳	1/13		
113-01-107					邱四德	1/13		

位置略圖 (地籍圖、位置圖)



現況照片



113 年度第 1 批地籍清理代為標售土地位置略圖

現況照片



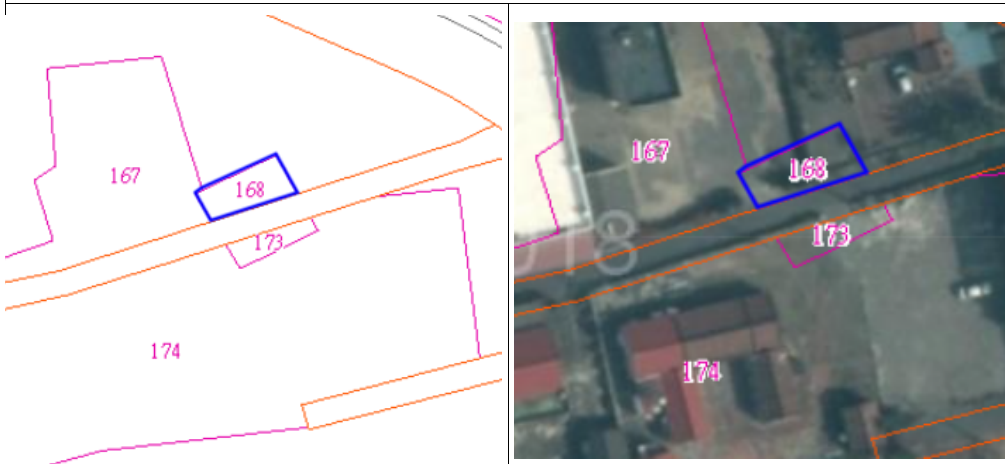
注意：

- 1、由於地籍資料於進行系統座標轉換時會有誤差產生以及地圖精度的關係，因此常會造成地籍與道路或建物相對位置產生偏差，實際圖形與位置等地籍資料應以地政事務所核發之謄本為準，並請自行前往現場查勘。
- 2、地圖所展示之道路、地標、行政區界、地籍形狀、空間位置等資料，未必與真實現況相符，僅供參考，不得以本位置略圖內容有誤主張解除契約、退還保證金或要求損害賠償。

113 年度第 1 批地籍清理代為標售土地位置略圖

標號	行政區	段/小段	地號	面積 (平方公尺)	登記 名義人	權利 範圍	使用分區/使 用地類別	備註
113-01-108	七股區	乾成段	0168-0000	98.94	邱擇	1/13	鄉村區/養 殖用地	
113-01-109					邱尺	1/13		
113-01-110					邱綿	1/13		
113-01-111					邱麟	1/13		
113-01-112					邱添寶	1/13		
113-01-113					邱四德	1/13		

位置略圖 (地籍圖、位置圖)



現況照片



113 年度第 1 批地籍清理代為標售土地位置略圖

現況照片



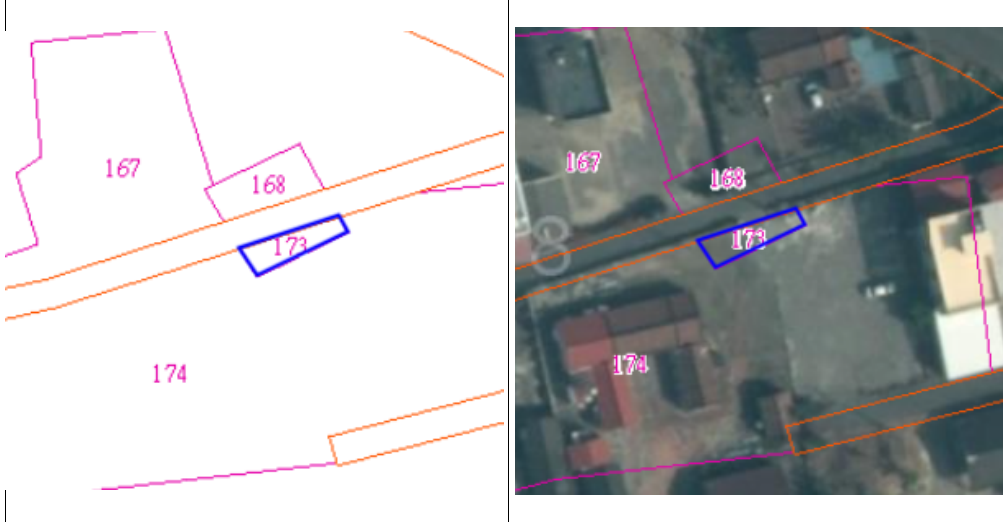
注意：

- 1、由於地籍資料於進行系統座標轉換時會有誤差產生以及地圖精度的關係，因此常會造成地籍與道路或建物相對位置產生偏差，實際圖形與位置等地籍資料應以地政事務所核發之謄本為準，並請自行前往現場查勘。
- 2、地圖所展示之道路、地標、行政區界、地籍形狀、空間位置等資料，未必與真實現況相符，僅供參考，不得以本位置略圖內容有誤主張解除契約、退還保證金或要求損害賠償。

113 年度第 1 批地籍清理代為標售土地位置略圖

標號	行政區	段/小段	地號	面積 (平方公尺)	登記 名義人	權利 範圍	使用分區/使 用地類別	備註
113-01-114	七股區	乾成段	0173-0000	54.29	邱擇	1/13	鄉村區/乙 種建築用 地	
113-01-115					邱尺	1/13		
113-01-116					邱綿	1/13		
113-01-117					邱麟	1/13		
113-01-118					邱四德	1/13		

位置略圖 (地籍圖、位置圖)



現況照片



113 年度第 1 批地籍清理代為標售土地位置略圖

現況照片



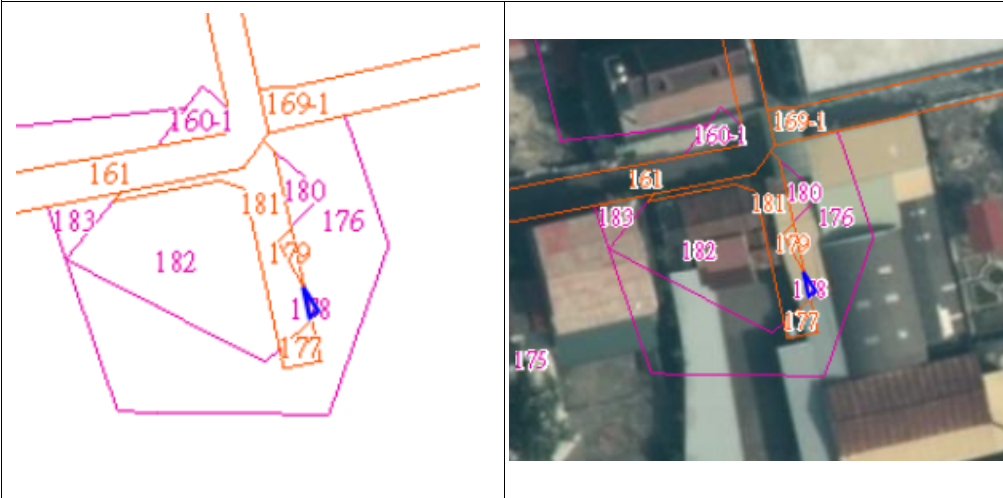
注意：

- 1、由於地籍資料於進行系統座標轉換時會有誤差產生以及地圖精度的關係，因此常會造成地籍與道路或建物相對位置產生偏差，實際圖形與位置等地籍資料應以地政事務所核發之謄本為準，並請自行前往現場查勘。
- 2、地圖所展示之道路、地標、行政區界、地籍形狀、空間位置等資料，未必與真實現況相符，僅供參考，不得以本位置略圖內容有誤主張解除契約、退還保證金或要求損害賠償。

113 年度第 1 批地籍清理代為標售土地位置略圖

標號	行政區	段/小段	地號	面積 (平方公尺)	登記 名義人	權利 範圍	使用分區/使 用地類別	備註
113-01-119	七股區	乾成段	0178-0000	1.96	邱擇	1/13	鄉村區/乙 種建築用 地	
113-01-120					邱尺	1/13		
113-01-121					邱綿	1/13		
113-01-122					邱麟	1/13		
113-01-123					邱四德	1/13		

位置略圖 (地籍圖、位置圖)



現況照片



113 年度第 1 批地籍清理代為標售土地位置略圖

現況照片



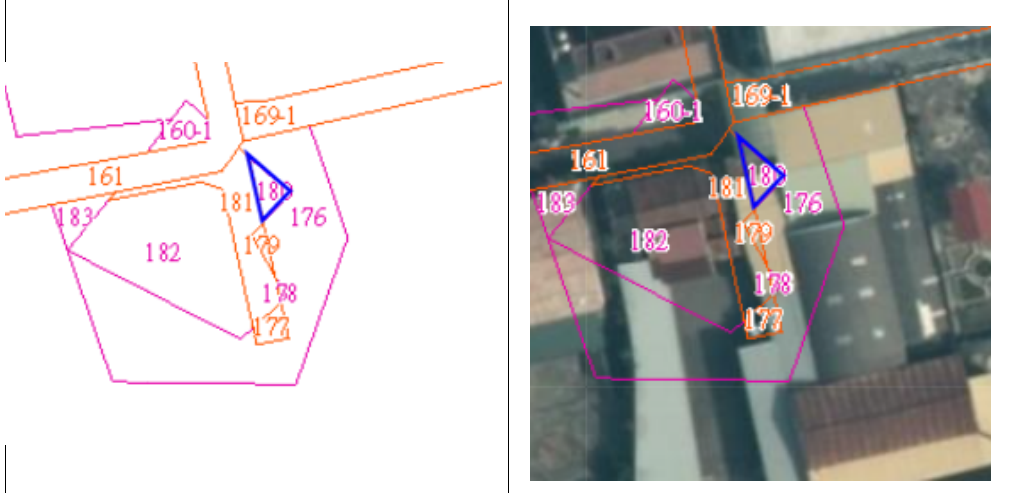
注意：

- 1、由於地籍資料於進行系統座標轉換時會有誤差產生以及地圖精度的關係，因此常會造成地籍與道路或建物相對位置產生偏差，實際圖形與位置等地籍資料應以地政事務所核發之謄本為準，並請自行前往現場查勘。
- 2、地圖所展示之道路、地標、行政區界、地籍形狀、空間位置等資料，未必與真實現況相符，僅供參考，不得以本位置略圖內容有誤主張解除契約、退還保證金或要求損害賠償。

113 年度第 1 批地籍清理代為標售土地位置略圖

標號	行政區	段/小段	地號	面積 (平方公尺)	登記 名義人	權利 範圍	使用分區/使 用地類別	備註
113-01-124	七股區	乾成段	0180-0000	23.05	邱擇	1/13	鄉村區/乙 種建築用 地	
113-01-125					邱尺	1/13		
113-01-126					邱綿	1/13		
113-01-127					邱麟	1/13		
113-01-128					邱四德	1/13		

位置略圖 (地籍圖、位置圖)



現況照片



113 年度第 1 批地籍清理代為標售土地位置略圖

現況照片



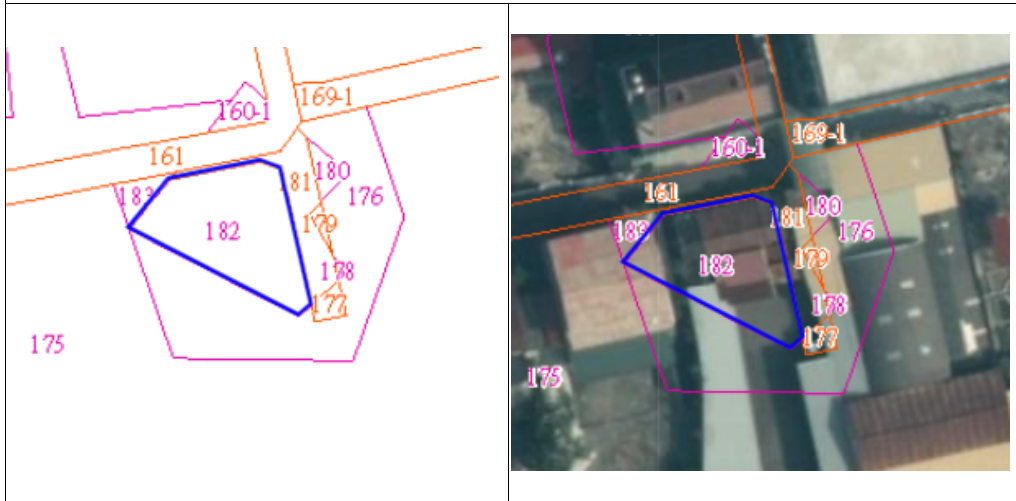
注意：

- 1、由於地籍資料於進行系統座標轉換時會有誤差產生以及地圖精度的關係，因此常會造成地籍與道路或建物相對位置產生偏差，實際圖形與位置等地籍資料應以地政事務所核發之謄本為準，並請自行前往現場查勘。
- 2、地圖所展示之道路、地標、行政區界、地籍形狀、空間位置等資料，未必與真實現況相符，僅供參考，不得以本位置略圖內容有誤主張解除契約、退還保證金或要求損害賠償。

113 年度第 1 批地籍清理代為標售土地位置略圖

標號	行政區	段/小段	地號	面積 (平方公尺)	登記 名義人	權利 範圍	使用分區/使 用地類別	備註
113-01-129	七股區	乾成段	0182-0000	332.59	邱擇	1/13	鄉村區/乙 種建築用 地	
113-01-130					邱尺	1/13		
113-01-131					邱綿	1/13		
113-01-132					邱麟	1/13		
113-01-133					邱添寶	1/13		
113-01-134					邱四德	1/13		

位置略圖 (地籍圖、位置圖)



現況照片



113 年度第 1 批地籍清理代為標售土地位置略圖

現況照片



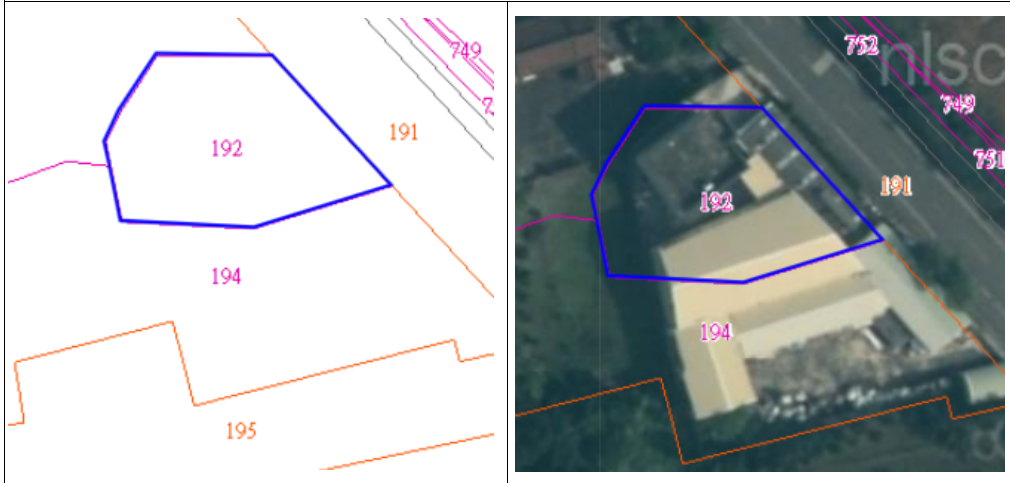
注意：

- 1、由於地籍資料於進行系統座標轉換時會有誤差產生以及地圖精度的關係，因此常會造成地籍與道路或建物相對位置產生偏差，實際圖形與位置等地籍資料應以地政事務所核發之謄本為準，並請自行前往現場查勘。
- 2、地圖所展示之道路、地標、行政區界、地籍形狀、空間位置等資料，未必與真實現況相符，僅供參考，不得以本位置略圖內容有誤主張解除契約、退還保證金或要求損害賠償。

113 年度第 1 批地籍清理代為標售土地位置略圖

標號	行政區	段/小段	地號	面積 (平方公尺)	登記 名義人	權利 範圍	使用分區/使 用地類別	備註
113-01-135	七股區	乾成段	0192-0000	939.50	邱擇	1/13	鄉村區/乙 種建築用 地	
113-01-136					邱尺	1/13		
113-01-137					邱綿	1/13		
113-01-138					邱麟	1/13		
113-01-139					邱添寶	1/13		
113-01-140					邱四德	1/13		

位置略圖 (地籍圖、位置圖)



現況照片



113 年度第 1 批地籍清理代為標售土地位置略圖

現況照片



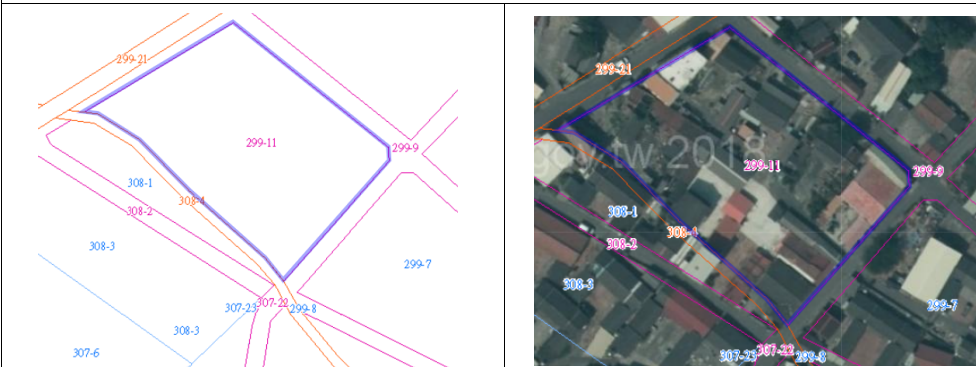
注意：

- 1、由於地籍資料於進行系統座標轉換時會有誤差產生以及地圖精度的關係，因此常會造成地籍與道路或建物相對位置產生偏差，實際圖形與位置等地籍資料應以地政事務所核發之謄本為準，並請自行前往現場查勘。
- 2、地圖所展示之道路、地標、行政區界、地籍形狀、空間位置等資料，未必與真實現況相符，僅供參考，不得以本位置略圖內容有誤主張解除契約、退還保證金或要求損害賠償。

113 年度第 1 批地籍清理代為標售土地位置略圖

標號	行政區	段/小段	地號	面積 (平方公尺)	登記 名義人	權利範圍	使用分區/使用 地類別	備註
113-01-141	北門區	渡子頭段	299-11	3530	郭喝	1/42	鄉村區/乙種建築用地	
113-01-142					郭掌	1/42		
113-01-143					郭梗	1/42		
113-01-144					郭皂	1/42		
113-01-145					郭包	1/42		
113-01-146					郭弱	1/42		
113-01-147					郭胡	1/42		
113-01-148					郭文智	1/42		
113-01-149					郭招揚	1/42		
113-01-150					郭扁福	1/42		
113-01-151					郭送	1/42		
113-01-152					郭闌得	1/42		

位置略圖 (地籍圖、位置圖)



現況照片



113 年度第 1 批地籍清理代為標售土地位置略圖

現況照片



現況照片



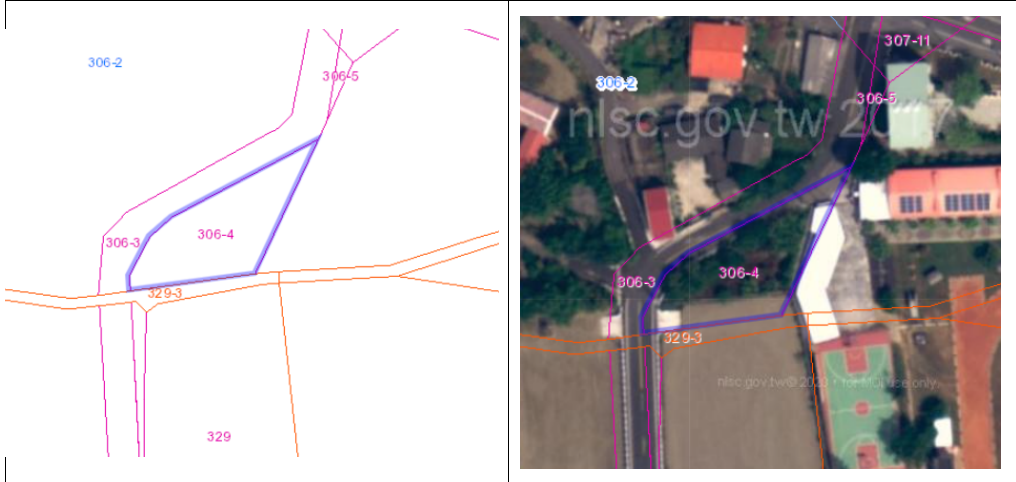
注意：

- 1、由於地籍資料於進行系統座標轉換時會有誤差產生以及地圖精度的關係，因此常會造成地籍與道路或建物相對位置產生偏差，實際圖形與位置等地籍資料應以地政事務所核發之謄本為準，並請自行前往現場查勘。
- 2、地圖所展示之道路、地標、行政區界、地籍形狀、空間位置等資料，未必與真實現況相符，僅供參考，不得以本位置略圖內容有誤主張解除契約、退還保證金或要求損害賠償。

113 年度第 1 批地籍清理代為標售土地位置略圖

標號	行政區	段/小段	地號	面積 (平方公尺)	登記 名義人	權利範圍	使用分區/使用 地類別	備註
113-01-153	北門區	渡子頭段	306-4	655	郭梗	1/42	鄉村區/乙種 建築用地	
113-01-154					郭扁福	1/42		

位置略圖 (地籍圖、位置圖)



現況照片



113 年度第 1 批地籍清理代為標售土地位置略圖

現況照片



注意：

- 1、由於地籍資料於進行系統座標轉換時會有誤差產生以及地圖精度的關係，因此常會造成地籍與道路或建物相對位置產生偏差，實際圖形與位置等地籍資料應以地政事務所核發之謄本為準，並請自行前往現場查勘。
- 2、地圖所展示之道路、地標、行政區界、地籍形狀、空間位置等資料，未必與真實現況相符，僅供參考，不得以本位置略圖內容有誤主張解除契約、退還保證金或要求損害賠償。