

百年樹人·生涯領航—  
府城地政校園扎根學習計畫



領航視界·地政世界

主辦單位：臺南市政府地政局

執行單位：臺南市新化地政事務所

協辦單位：臺南市政府教育局

辦理地點：國立南科國際實驗高級中學

113年5月9日

前次活動:109年4月20日



學校	輔導室主任 林冠瑩
	老師 林煜翔
地政	主任 陳聖智
	登記課課長 邱以欣
	地用課課長 林榮章
	地用課課員 林芸瑄



# 本市11個地政事務所



- 1-南科實中
- 2-善化高中

- 3-新化高中
- 4-新化高工



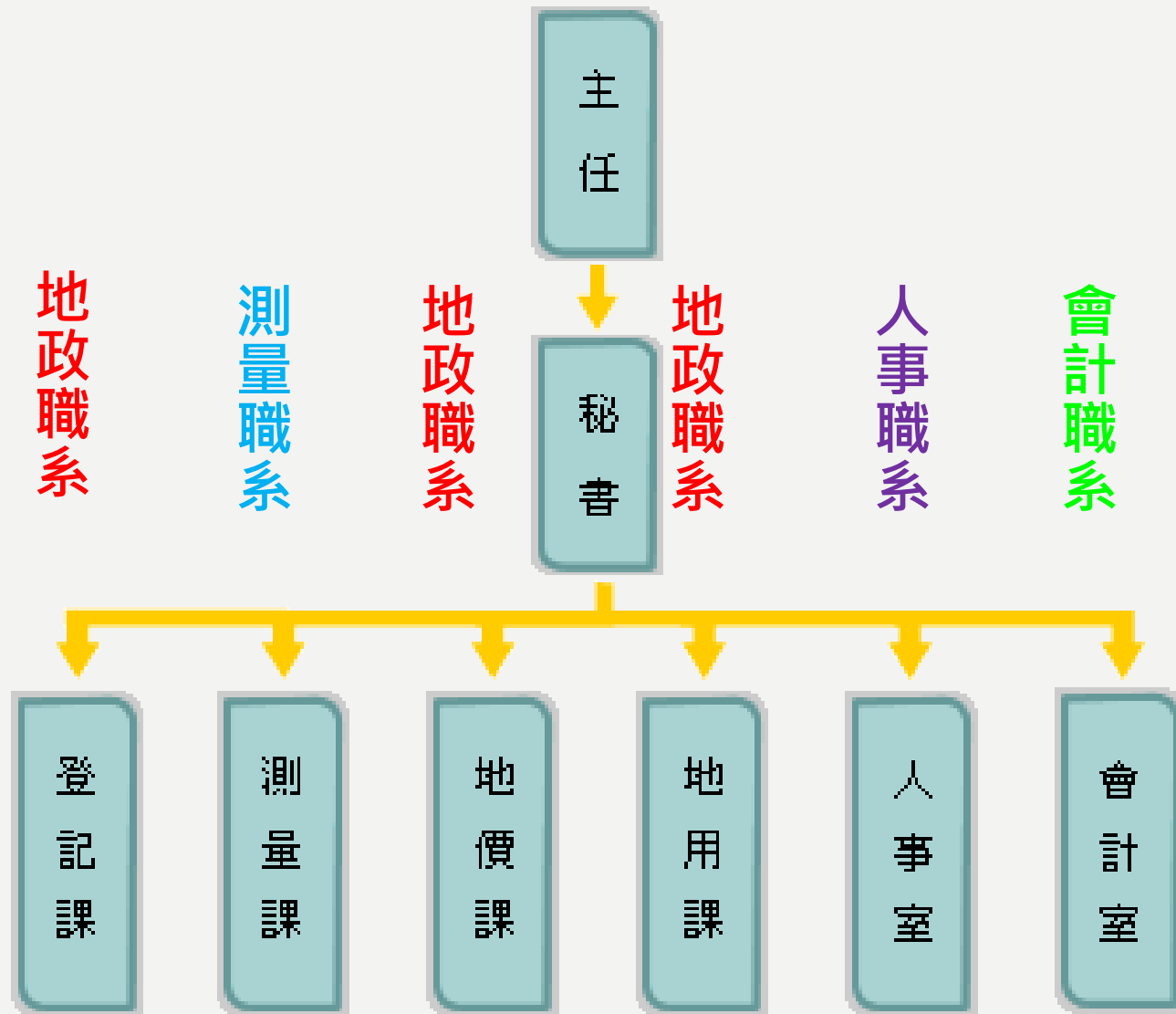
臺南市新化地政事務所

臺南市新化區中正路1160號



# 臺南市新化地政事務所 (組織架構)

## 組織架構圖





# 一、 生涯規劃介紹

- 1 土地行政科系在哪裡？
- 2 土地行政科系學什麼？
- 3 土地行政科系畢業出路有什麼？

# 1 有關土地行政科系在這裡

中國文化大學 土地資源學系

國立政治大學 地政學系

國立臺北大學 不動產與城鄉環境學系

逢甲大學 土地管理學系

崑山科技大學 房地產開發與管理系

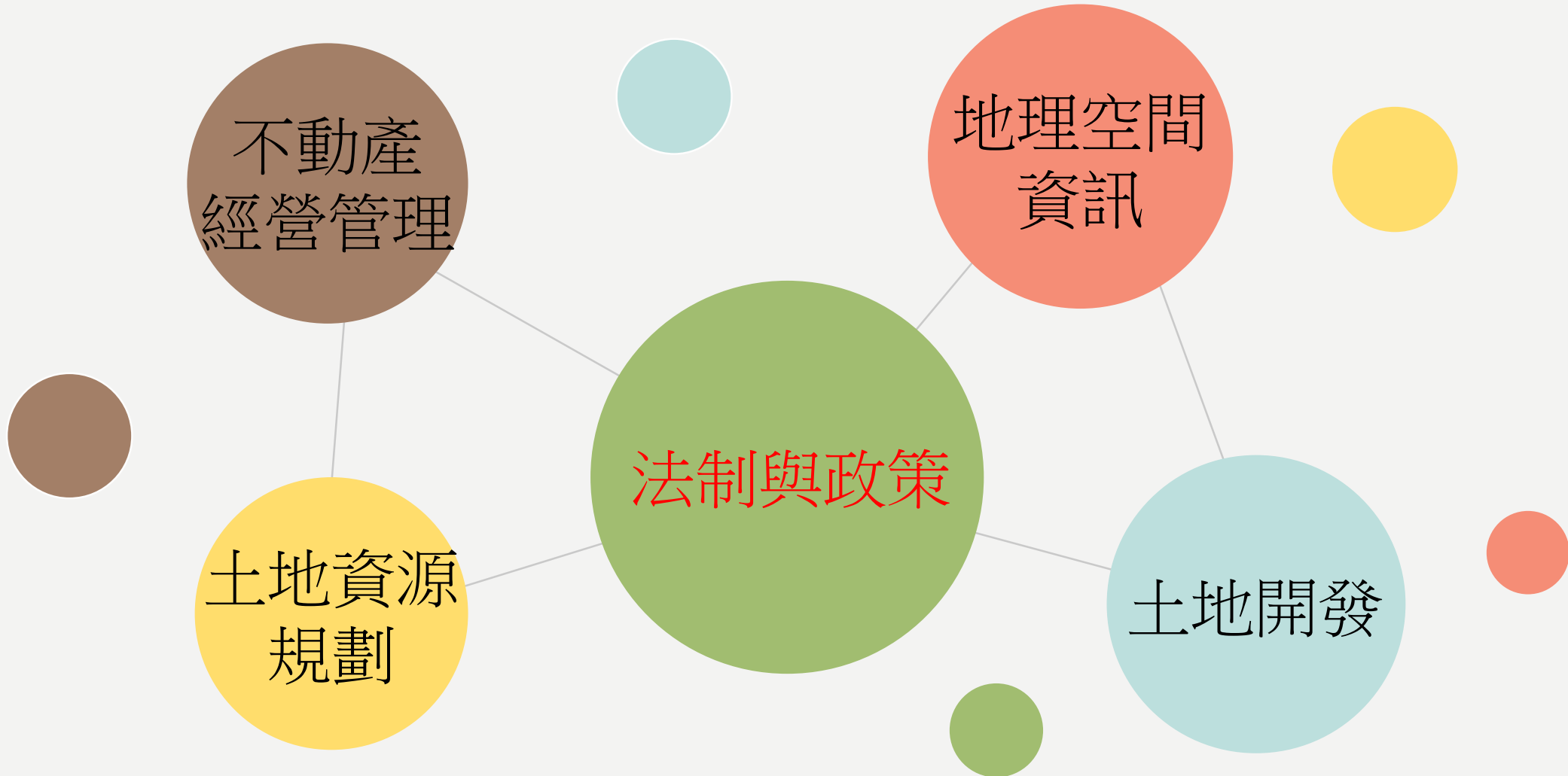
國立成功大學 測量及空間資訊學系

長榮大學 土地管理與開發學系

國立屏東大學 不動產經營學系



## 2 有關土地行政科系學這些





# 3

# 土地行政科系畢業出路

## 公部門

# 1

地政  
測量製圖  
公產管理  
土地開發  
都市計畫技術



## 私部門

# 2

地政士事務所  
不動產經紀公司  
不動產估價公司  
資產管理公司  
建設公司  
不動產工程顧問公司  
土地開發建設公司  
地景與社區規劃公司  
環境規劃公司  
不動產投資與開發公司  
銀行金融投資與保險公司  
地理資訊及測量工程公司

## 研究人員

# 3

學術研究

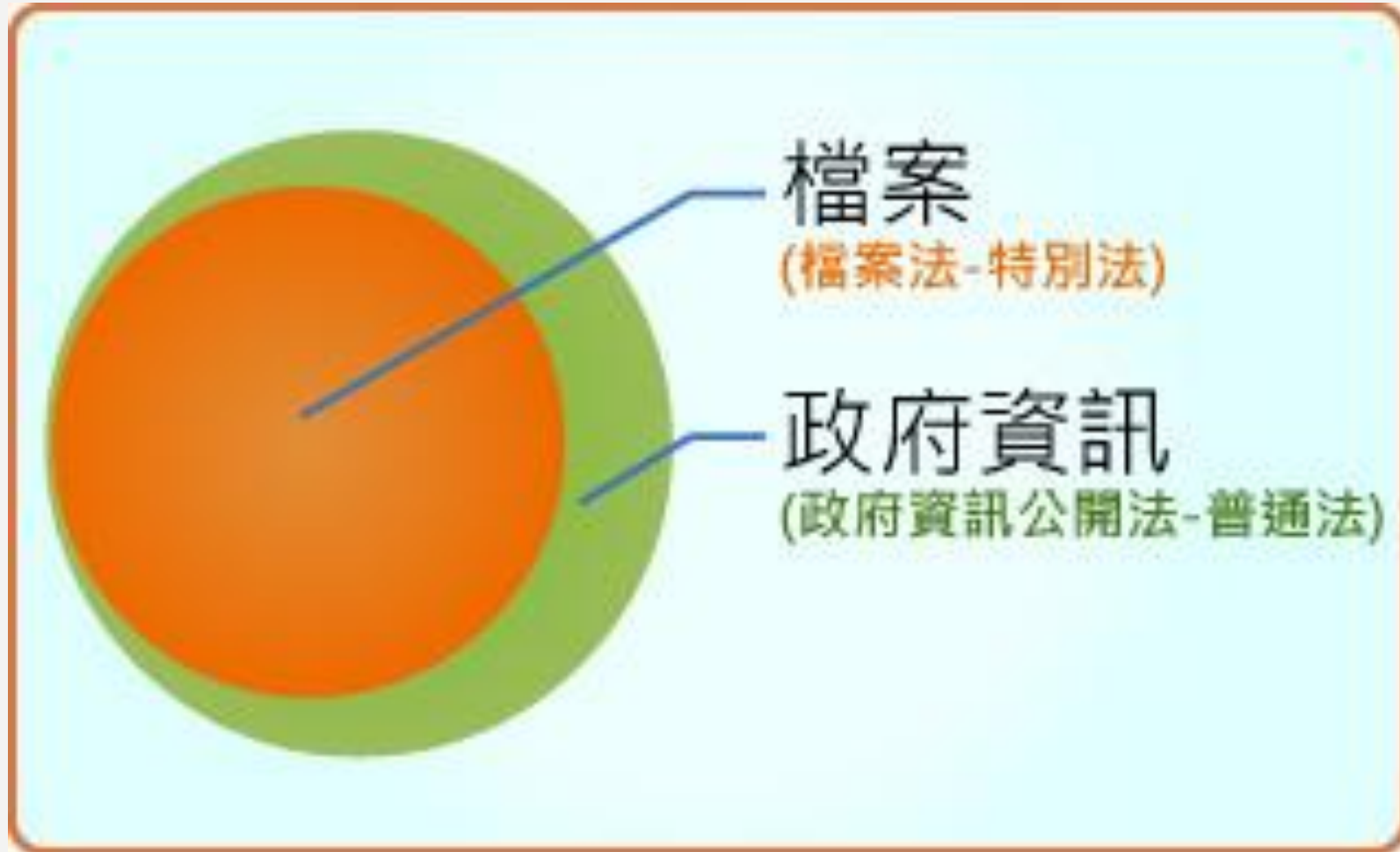




## 二、 檔案應用介紹

- 1 政府資訊 VS 檔案
- 2 檔案應用法規
- 3 檔案應用申請
- 4 檔案應用諮詢
- 5 業務宣導

# 1A、政府資訊 VS 檔案



# 1B、政府資訊 VS 檔案

- 政府資訊公開法第3條：

本法所稱**政府資訊**，指政府機關於職權範圍內作成或取得而存在於文書、圖畫、照片、磁碟、磁帶、光碟片、微縮片、積體電路晶片等媒介物及其他得以讀、看、聽或以技術、輔助方法理解之任何紀錄內之訊息。

- 檔案法第2條第2款：

**檔案**：指各機關依照管理程序，而**歸檔管理**之文字或非文字資料及其附件。



## 2、檔案應用法規

- 『檔案法』第17至22條：

§17：申請閱覽、抄錄或複製檔案，應以書面敘明理由為之，各機關非有法律依據不得拒絕。

- 『檔案法施行細則』第17至22條
- 『機關檔案管理作業手冊』第21章應用

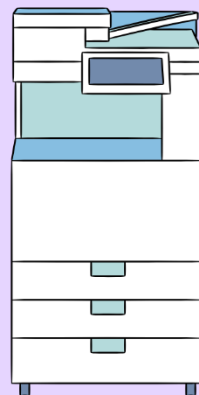
# 3、檔案應用申請 (NEAR)



# 4、檔案應用諮詢

☆ 檔案應用諮詢 ☆

閱覽  
抄錄  
複製



歡迎多加使用

開放時間：週一至週五  
08：00～12：00  
13：30～17：30  
(例假日及國定假日不開放)



諮詢專線 (06) 5974823 #415林小姐  
傳真專線 (06) 5980398



新化地政檔案應用專區



# 檔案應用宣導



- 檔案應用好方便，資訊紙本都無礙
- 可讀可寫任您選，應用檔案超多元
- 檔案運用怎麼辦，抄寫複製來找咱





親愛的市民，提醒您

# 非都市土地

違反管制使用者，  
可處**6萬元至30萬元**！

並得限期令其變更使用，

停止使用及恢復原狀。

臺南市政府 關心您



THE END

感謝聆聽!

敬請指教!

# 百年樹人·生涯領航- 府城地政校園扎根學習計畫



## 登記二三事

執行單位：臺南市新化地政事務所  
協辦單位：臺南市政府教育局  
辦理地點：國立南科國際實驗高級中學

臺南市政府地政局暨所屬地政事務所





# 租屋找591?手機下載app



選擇屋主自租or仲介業，租賃業？





# 工商服務時間:合法業者有保障



### 合法租賃住宅服務業識別標誌

使用打開的大傘形狀，象徵對於租賃雙方對等的保護，並採用兩色漸層，象徵互助互利與圓滿滿意。

標註合法公司的登記編號，登記註冊名稱，與認證適用使用期限。

延續漸層意義，V符號亦代表符合內政部法規規範業者，與合法公會成員，協助消費者辨識。

適用年份

中華民國 地政司  
內政部  
Dept of Land Administration, M. O. I.

合法租賃住宅業者查詢  
合格租賃住宅管理人員查詢

租屋資訊停看聽，識別標誌要認明



## 工商服務時間:性別平等



財產贈與無差別，孩子皆寶均平權

繼承不分性別，請速辦繼承登記

**1** 什麼是繼承。

**2** 誰是繼承者。



# 什麼是繼承



人之權利能力，始於出生，終於死亡（民法§6）  
繼承人自繼承開始時，除本法另有規定外，承受被繼承人財產上之一切權利、義務。但權利、義務專屬於被繼承人本身者，不在此限。（民法§1148）





## 誰是繼承者

### 繼承發生時間點適用的法令

民國34年12月24日

民國74年6月4日

臺灣光復前依  
民事繼承習慣

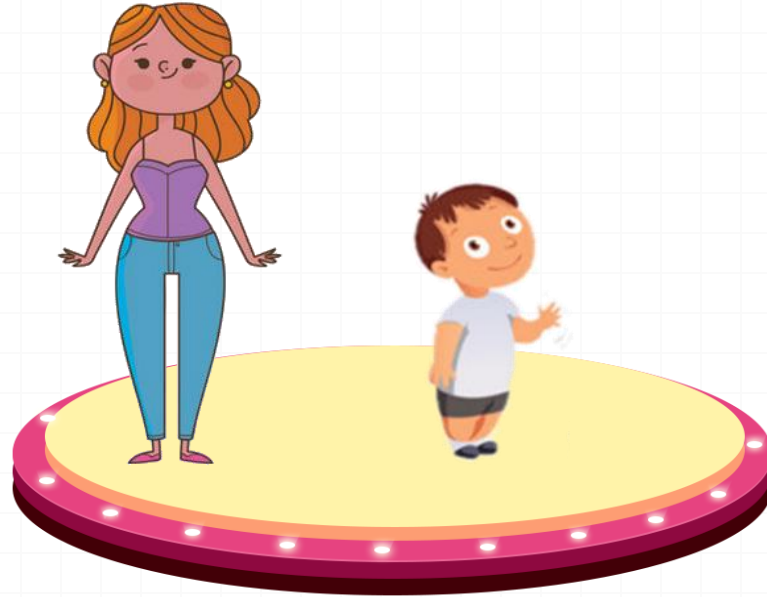
依修正前之民  
法親屬、繼承  
編及其施行法

依現行民法親  
屬、繼承兩編  
暨其施行法規

繼承開始的時間點：以被繼承人死亡日期區分

# 2

## 誰是繼承者



遺產繼承人，除配偶外，依左列順序定之：

一、直系血親卑親屬。

二、父母。

三、兄弟姊妹。

四、祖父母。（民法§1138）

# 2

## 誰是繼承者

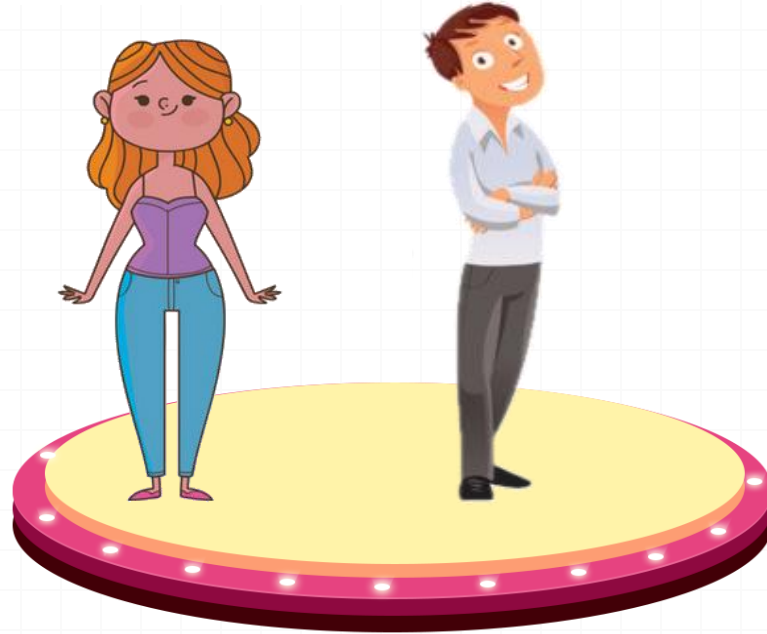


遺產繼承人，除配偶外，依左列順序定之：

- 一、直系血親卑親屬。
- 二、父母。
- 三、兄弟姊妹。
- 四、祖父母。（民法§1138）



## 誰是繼承者

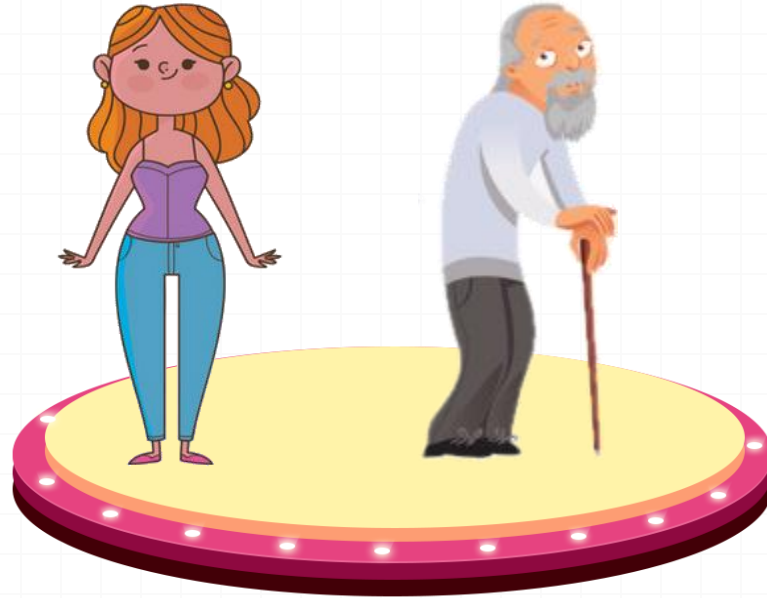


遺產繼承人，除配偶外，依左列順序定之：

- 一、直系血親卑親屬。
- 二、父母。
- 三、兄弟姊妹。
- 四、祖父母。（民法§1138）

# 2

## 誰是繼承者



遺產繼承人，除配偶外，依左列順序定之：

- 一、直系血親卑親屬。
- 二、父母。
- 三、兄弟姊妹。
- 四、祖父母。（民法§1138）





## 誰是繼承者



新聞事件背景說明：

1. 賴姓18歲男高中生與26歲夏姓男子登記結婚，登記後2小時即墜樓身亡
2. 高中生甫繼承市值約5億元新臺幣的不動產
3. 賴姓高中生尚有母親



## 誰是繼承者



賴姓18歲男高中生與26歲  
夏姓男子登記結婚效力？

# 2

# 誰是繼承者

**民法成年指南** 18+

詳細內容請見：

滿 18 歲成為大人前，必須知道的 18 種民法知識

- 1 調降成年年齡
- 2 行為能力
- 3 侵權行為
- 4 契約
- 5 買賣
- 6 租賃
- 7 消費借貸
- 8 使用借貸
- 9 僱傭
- 10 旅遊
- 11 保證
- 12 物權
- 13 婚約
- 14 結婚
- 15 離婚
- 16 父母子女
- 17 扶養
- 18 繼承

廣告

112年1月1日調降成年、修正結(訂)婚年齡

### 修正重點

<b>調降成年年齡</b> 將民法成年年齡自20歲調降為 <b>18</b> 歲	<b>修正結婚年齡</b> 將民法男女結婚年齡統一修正為 <b>18</b> 歲
--	--



## 誰是繼承者



賴姓18歲男高中生的繼承人有誰？



# 有獎徵答，請搶答

Q1：18歲可以結婚嗎？

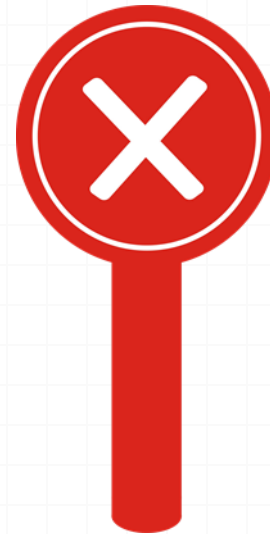






## 有獎徵答，請搶答

Q2：性別無論是男生或女生，都有繼承權。





## 有獎徵答，請搶答

Q3：繼承者們的第一順位是\_\_\_\_\_。

直系血親卑親屬。

百年樹人·生涯領航—  
府城地政校園扎根學習計畫

下課囉!

臺南市政府地政局暨所屬地政事務所