

要準備什麼？

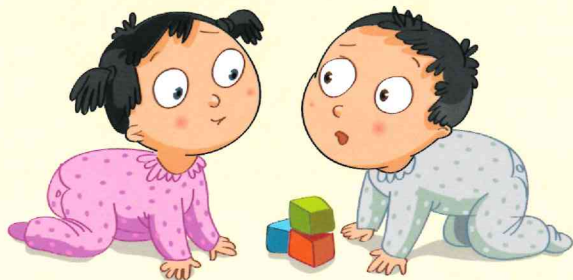


育兒津貼

- ▶ 父母雙方身分證及印章
- ▶ 其中一方郵局存摺影本
- ▶ 幼兒戶口名簿

托育補助

- ▶ 幼兒及委託人身分證明文件
- ▶ 托育契約書
- ▶ 郵局存摺影本
- ▶ 相關證明文件及申報表



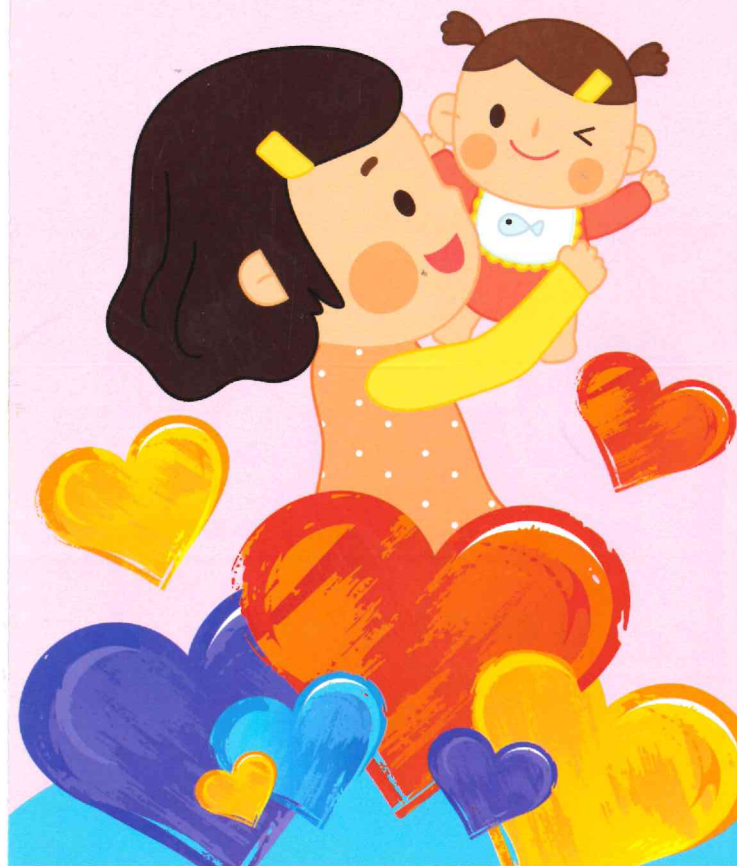
特別叮嚀

- ▶ 0-2歲育兒津貼自受理申請月份發給
(出生60日內申請可追溯至出生起算)
- ▶ 未滿2歲兒童準公共化托育補助
社家署準公共化保母或托嬰中心查詢
<https://cwisweb.sfaa.gov.tw/> 
- ▶ 臺南市政府社會局育兒資訊專區
<https://ppt.cc/fNrWXx>
詳洽臺南市政府社會局
(06)298-5085 (06)299-1111 
- ▶ 有關2-4歲育兒津貼申請事宜，可至
臺南市公共化與平價育兒專區查詢
<http://boe.tn.edu.tw/boe/wSite/ct?xItem=7145&ctNode=426&mp=23>
詳洽臺南市政府教育局
(06)299-2479
(06)299-1111分機8112、6610 

臺南市



育有未滿2歲孩子- 育兒津貼及托育補助



臺南市政府社會局



廣告

誰可以請領？



育兒津貼

1. 家戶綜合所得稅率未達20%。
2. 請領期間未領取育嬰留職停薪津貼者。
3. 未領取托育補助者。
4. 未經政府公費安置收容。

GOOD

托育補助



1. 家戶綜合所得稅率未達20%。
2. 未重複領取育兒津貼、育嬰留職停薪津貼者、其他政府同性質之津貼及未經政府公費安置收容。
3. 幼兒送托與政府簽約合作之托嬰中心、居家托育人員及公共托育家園者。

可以領多少？



育兒津貼

1. 一般戶：2,500元
2. 中低收入戶：4,000元
3. 低收入戶：5,000元
4. 第三名以上子女加發1,000元

托育補助



1. 送托嬰中心或居家托育人員托育：
 - (1) 一般戶：6,000元
 - (2) 中低收入戶：8,000元
 - (3) 低收入戶、發展遲緩或身心障礙兒童及特殊境遇家庭等弱勢家庭：10,000元
2. 送托公共托育家園：
 - (1) 一般戶：3,000元
 - (2) 中低收入戶：5,000元
 - (3) 低收入戶、發展遲緩或身心障礙兒童及特殊境遇家庭等弱勢家庭：7,000元
3. 第三名以上子女每月加發1,000元

到那裡申請？



育兒津貼

幼兒戶籍地區公所社會課

托育補助



1. 幼兒送托之公共托育家園、托嬰中心及居家托育服務中心
2. 本市各區居家托育服務中心：
 - 第1區居家托育服務中心 (06)208-8362
服務區域為東區、南區、安平、仁德
 - 第2區居家托育服務中心
(06)247-1061、247-2587
服務區域為北區、安南、中西、七股、西港、安定。
 - 第3區居家托育服務中心 (06)303-5053
服務區域為新化、左鎮、永康、歸仁、龍崎、關廟、玉井、楠西、南化。
 - 第4區居家托育服務中心 (06) 635-3728
服務區域為新營、鹽水、後壁、白河、東山、柳營、佳里、學甲、將軍、北門、麻豆、下營、六甲、官田、大內、善化、新市、山上。

擴大育兒津貼

準公共 教保服務 幼兒園



廣告



2~5歲 幼兒篇

教育部



家長每月繳費額度

類型	一般生	第3名以上子女	低收、中低收入戶子女
 公立幼兒園	約 2,500元	約 2,500元	免費
 非營利幼兒園	約 3,500元	約 2,500元	免費
 準公共幼兒園	約 4,500元	約 3,500元	免費

備註：5歲幼兒免學費補助與上列補助，採擇優、擇一辦理。

其他私立幼兒園

未加入準公共之私立幼兒園

2~4歲 請領育兒津貼。

5歲 入學免繳學費；家戶年所得70萬元以下者，再加額補助其他就學費用。

Q&A

Q 準公共幼兒園除每月繳費不超過4,500元，還要再繳學費(註冊費)嗎？

A 不用喔！家長每月繳費不超過4,500元，已經包括學費(註冊費)了，但不含保險費、交通費、家長會費及課後延托費。

低收入戶子女、中低收入戶子女、身心障礙幼兒(經特殊教育學生鑑定及就學輔導會安置)、原住民幼兒、特殊境遇家庭子女及中度以上身心障礙者子女等6類需要協助幼兒可以優先就讀公共化或準公共幼兒園！詳細招生資訊請依各縣市規定辦理。

擴大2~4歲育兒津貼

期程 108年8月起，全國全面實施。

對象 108學年度為103年9月2日(含)以後出生至滿2歲的幼兒，未就讀公共化或準公共幼兒園，且申領時符合下列情形者：

- √ 綜所稅率低於20%以下的家庭。
- √ 未領取育嬰留職停薪津貼。

發放額度

- 一般生 - 2,500元/月。
- 第3名以上子女 - 加發1,000元/月

申請地點 幼兒戶籍所在地的鄉(鎮、市、區)公所(嘉義市請洽聯合里辦公處)。

宣導短片



少子女化對策【家長篇】
懶人包2-5歲幼兒教育及照顧



準公共幼兒園
動畫宣導短片



在地深耕的
準公共幼兒園

客服專線 0800-205105

週一至週五上午8時30分至下午6時

如果您想查詢準公共幼兒園名單，或是進一步瞭解相關資訊，可以至全國教保資訊網查詢。<http://www.ece.moe.edu.tw/>



政府歷年
最大規模的
資源投入！

負擔得起

托育得好



我國少子女化對策計畫(107年-111年)

衛生福利部社會及家庭署
Social and Family Affairs Administration, Ministry of Health and Welfare

0~2歲 幼兒篇

衛生福利部



實施方案

* 第三名以上子女補助加發 1,000元/月

每月補助家長的金額依送托場域、照顧屬性規定擇一請領 **托育補助** 或 **育兒津貼** 家長有下列選擇：

1 公設民營托嬰中心(公共托育家園)



\$ 3,000

3 合格登記保母



有和政府簽約

\$ 6,000

未和政府簽約

\$ 2,500

2 私立托嬰中心



有和政府簽約

\$ 6,000

未和政府簽約

\$ 2,500

4 自行照顧 (父母、爺奶或親屬照顧)



\$ 2,500

基本條件

綜所稅率未達20%的家庭且符合下列條件者：

- ✓ 未領取該名幼兒育嬰留職停薪津貼。
- ✓ 未接受政府公費安置。

申請地點

- ★ **托育補助** 托育所在地的居家托育服務中心或送托的托嬰中心、托育家園。
- ★ **育兒津貼** 幼兒戶籍地的鄉(鎮、市、區)公所。

Q&A

Q 請領托育補助還有哪些條件

A 幼兒送至與政府簽約之保母、托嬰中心或公共托育家園，接受日托、全日托或夜托，每週托育時數達30小時以上。

諮詢專線

1957 福利諮詢專線每日上午8時至晚上10時
查詢網址：衛生福利部「育兒津貼及托育準公共化」專區
<http://www.mohw.gov.tw/>



申辦進度查詢

- ★ 原申請的鄉(鎮、市、區)公所或縣市政府社會局(處)
- ★ 送子鳥資訊服務網
<https://ibaby.mohw.gov.tw>
- ★ 國家發展委員會e管家Plus
<https://msg.nat.gov.tw>

