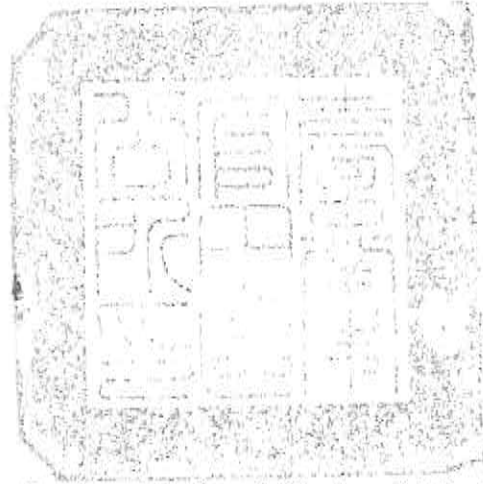


檔 號：

保存年限：

臺南市官田區公所 公告

發文日期：中華民國108年11月12日
發文字號：所農建字第1080667484B號
附件：如主旨



裝
訂
線

主旨：公告「認定臺南市官田區南廊段90、97-1、101-1、113-1、117、117-6、216-1、78-14(部分)、84-4(部分)、84-5(部分)、84-7(部分)、84-13(部分)、87(部分)、87-1(部分)、88-1(部分)、88-2(部分)、89-1(部分)、89-4(部分)、90-2(部分)、91(部分)、91-1(部分)、96(部分)、96-1(部分)、97(部分)、97-7(部分)、97-8(部分)、101(部分)、104(部分)、104-1(部分)、104-3(部分)、104-4(部分)、105(部分)、105-1(部分)、106-6(部分)、112(部分)、113(部分)、113-2(部分)、114(部分)、114-1(部分)、114-2(部分)、115(部分)、115-1(部分)、115-2(部分)、117-1(部分)、117-2(部分)、117-3(部分)、117-4(部分)、117-5(部分)、118(部分)、118-1(部分)、118-2(部分)、207(部分)、208(部分)、212(部分)、212-1(部分)、215(部分)、215-4(部分)、215-5(部分)、216(部分)、216-2(部分)、217-3(部分)、217-5(部分)、217-6(部分)、217-10(部分)、217-11(部分)、217-14(部分)、217-17(部分)、217-21(部分)地號等68筆土地為現有巷道(其位置如圖所示)」，自公告期滿後生效，請周知。

依據：

- 一、臺南市建築管理自治條例第6條第1項第1款及臺南市政府辦理非都市土地現有巷道認定要點。
- 二、內政部97年11月4日內授營建管字第0970808809號函。
- 三、行政程序法第100條、102條及104條。

公告事項：

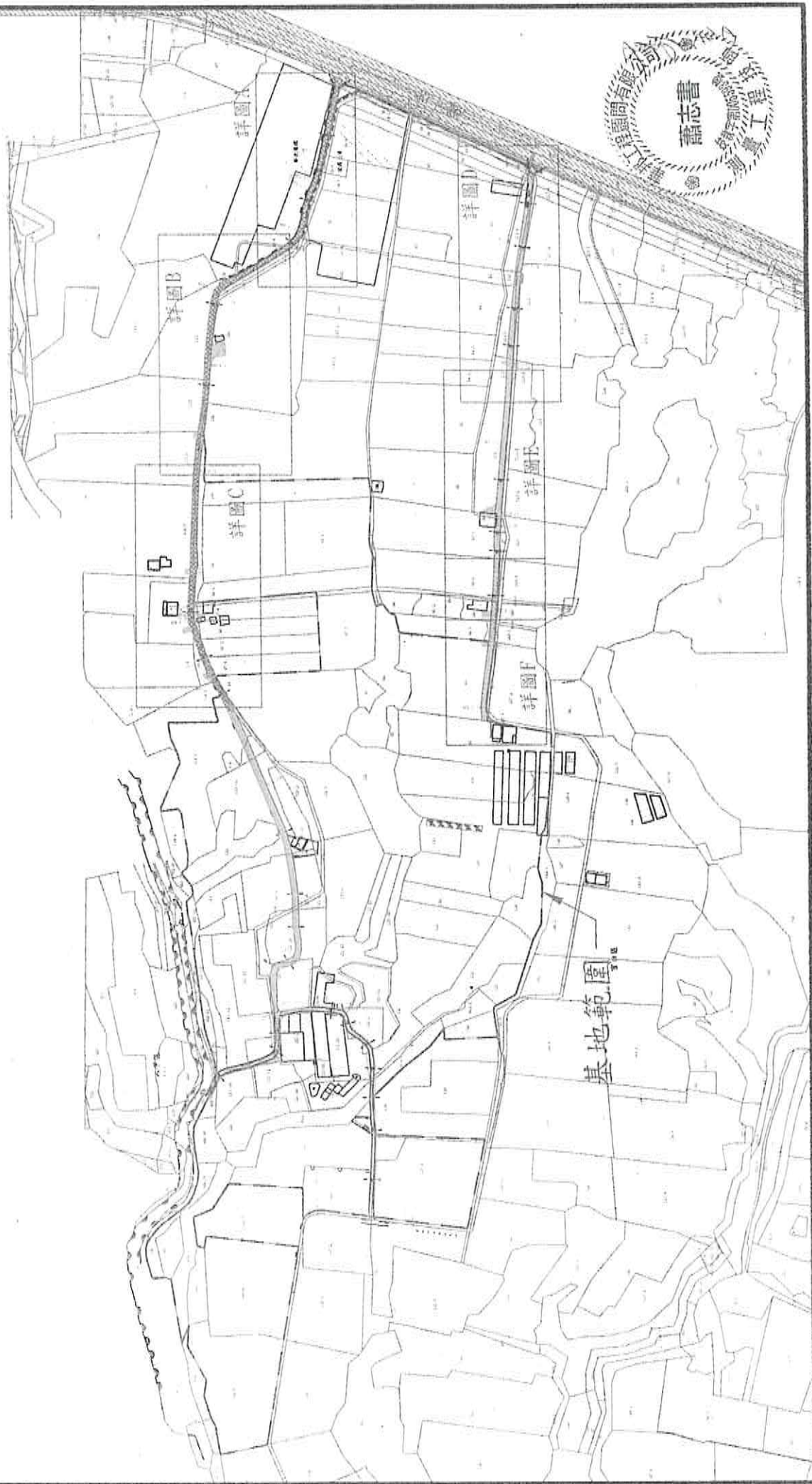
- 一、旨揭巷道通行年代久遠已逾20年，查民國86年航照影像已存在道路路型，且供不特定公眾通行，公眾通行之初至今土地所有權人並無阻擋之情事，依據臺南市建築管理自治條例第6條第1項第1款及相關規定，認定為具有公用地役關係之「現有巷道」，並自公告期滿生效。
- 二、公告時間自民國108年11月18日起至民國108年12月17日止，共計30日。
- 三、旨揭巷道及其毗鄰土地之土地權利關係人對本案如有意見，應於公告期間內以書面載明姓名(名稱)、住址及聯絡方式等，向本所提出意見。
- 四、公告期滿如未有陳述意見或陳述意見未獲採納，本所將依臺南市建築管理自治條例第7條及相關規定，據以核發面臨該現有巷道之基地建築線指定申請案件。
- 五、公告期滿如對本案行政處分不服，請依訴願法第14條及58條規定，於公告期滿次日起30日內為之，並向本所遞送訴願書轉向臺南市政府提起訴願。

區長 顏能通

被公告臺南市官田區南廟段

90、97-1、101-1、113-1、117、117-6、216-1、78-14(部分)、84-4(部分)、84-5(部分)、84-7(部分)、84-13(部分)、87(部分)、87-1(部分)、88-1(部分)、88-2(部分)、89-1(部分)、89-4(部分)、90-2(部分)、91(部分)、91-1(部分)、96(部分)、97(部分)、97-7(部分)、97-8(部分)、101(部分)、104(部分)、104-1(部分)、104-3(部分)、104-4(部分)、103(部分)、105-1(部分)、106-6(部分)、112(部分)、113(部分)、113-2(部分)、114(部分)、114-1(部分)、114-2(部分)、115(部分)、115-1(部分)、115-2(部分)、117-1(部分)、117-2(部分)、117-3(部分)、117-4(部分)、117-5(部分)、118(部分)、118-1(部分)、118-2(部分)、207(部分)、208(部分)、212(部分)、212-1(部分)、215(部分)、215-4(部分)、215-5(部分)、216(部分)、216-2(部分)、217-3(部分)、217-5(部分)、217-6(部分)、217-10(部分)、217-11(部分)、217-14(部分)、217-17(部分)、217-21(部分)地號等68筆土地為現有巷道範圍

公告範圍總圖



90、97-1、101-1、113-1、117、117-6、216-1、78-14(部分)、84-4(部分)、84-5(部分)、84-7(部分)、84-13(部分)、87(部分)、87-1(部分)、88-1(部分)、88-2(部分)、89-1(部分)、89-4(部分)、90-2(部分)、91(部分)、91-1(部分)、96(部分)、96-1(部分)、97(部分)、97-7(部分)、97-8(部分)、101(部分)、104(部分)、104-1(部分)、104-3(部分)、104-4(部分)、105(部分)、105-1(部分)、106-6(部分)、112(部分)、113(部分)、113-2(部分)、114(部分)、114-1(部分)、114-2(部分)、115(部分)、115-1(部分)、115-2(部分)、117-1(部分)、117-2(部分)、117-3(部分)、117-4(部分)、117-5(部分)、118(部分)、118-1(部分)、118-2(部分)、207(部分)、208(部分)、212(部分)、212-1(部分)、215-4(部分)、215-5(部分)、216(部分)、216-2(部分)、217-3(部分)、217-5(部分)、217-6(部分)、217-10(部分)、217-11(部分)、217-21(部分)地號等68筆土地為現有巷道範圍圖

比例尺:1/500

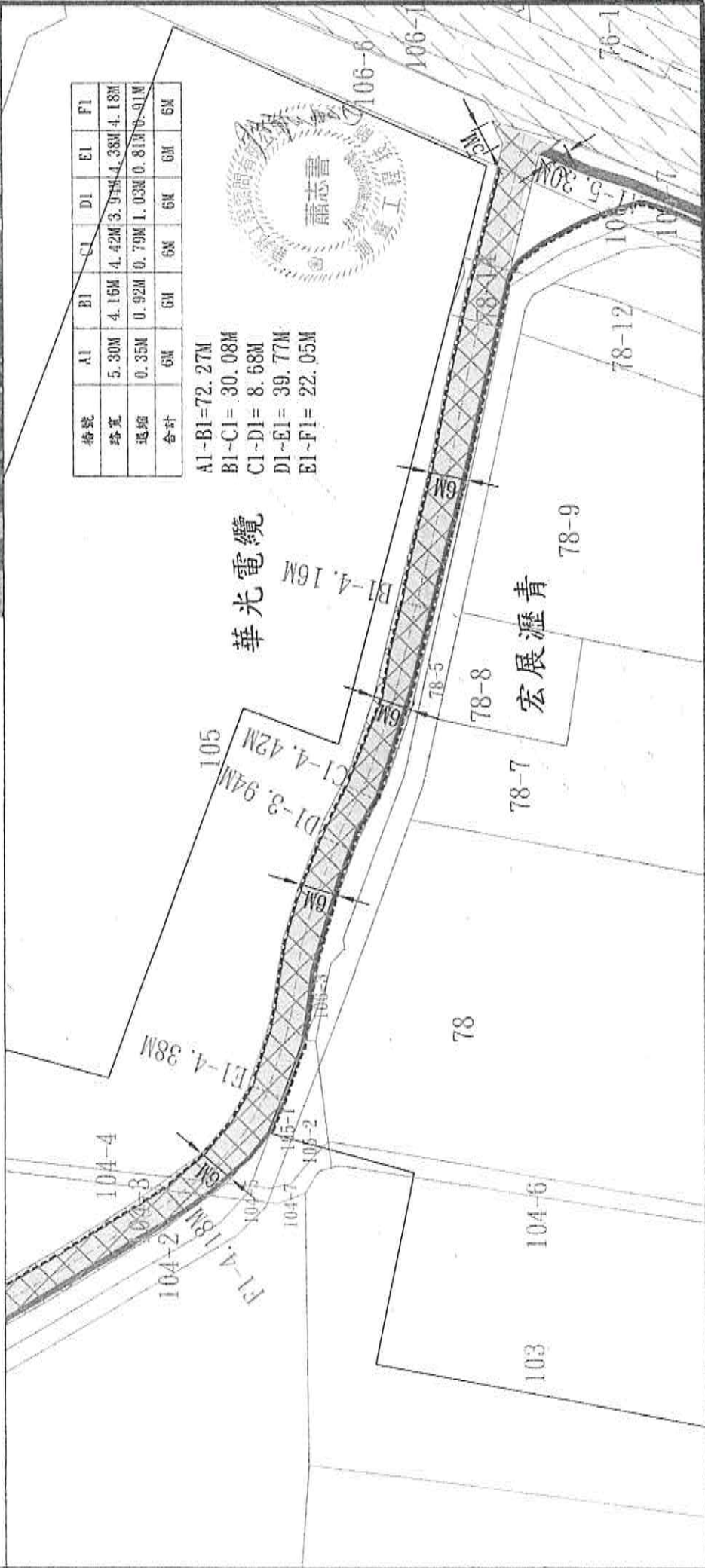
圖例表

圖示	地物名稱	圖示	地物名稱
——	地籍	---	道路中心線
——	地號	——	現有巷道
▨	溝渠(無加蓋)	▨	擬公告現有巷道範圍
——	牆面線	——	水泥牆
▨	現有蔽區	——	基地範圍線

詳公告範圍總圖

A

位置圖



梯號	A1	B1	C1	D1	E1	F1
跨寬	5.30M	4.16M	4.42M	3.94M	4.38M	4.18M
延距	0.35M	0.92M	0.79M	1.03M	0.81M	0.91M
合計	6M	6M	6M	6M	6M	6M

A1-B1=72.27M
 B1-C1= 30.08M
 C1-D1= 8.68M
 D1-E1= 39.77M
 E1-F1= 22.05M



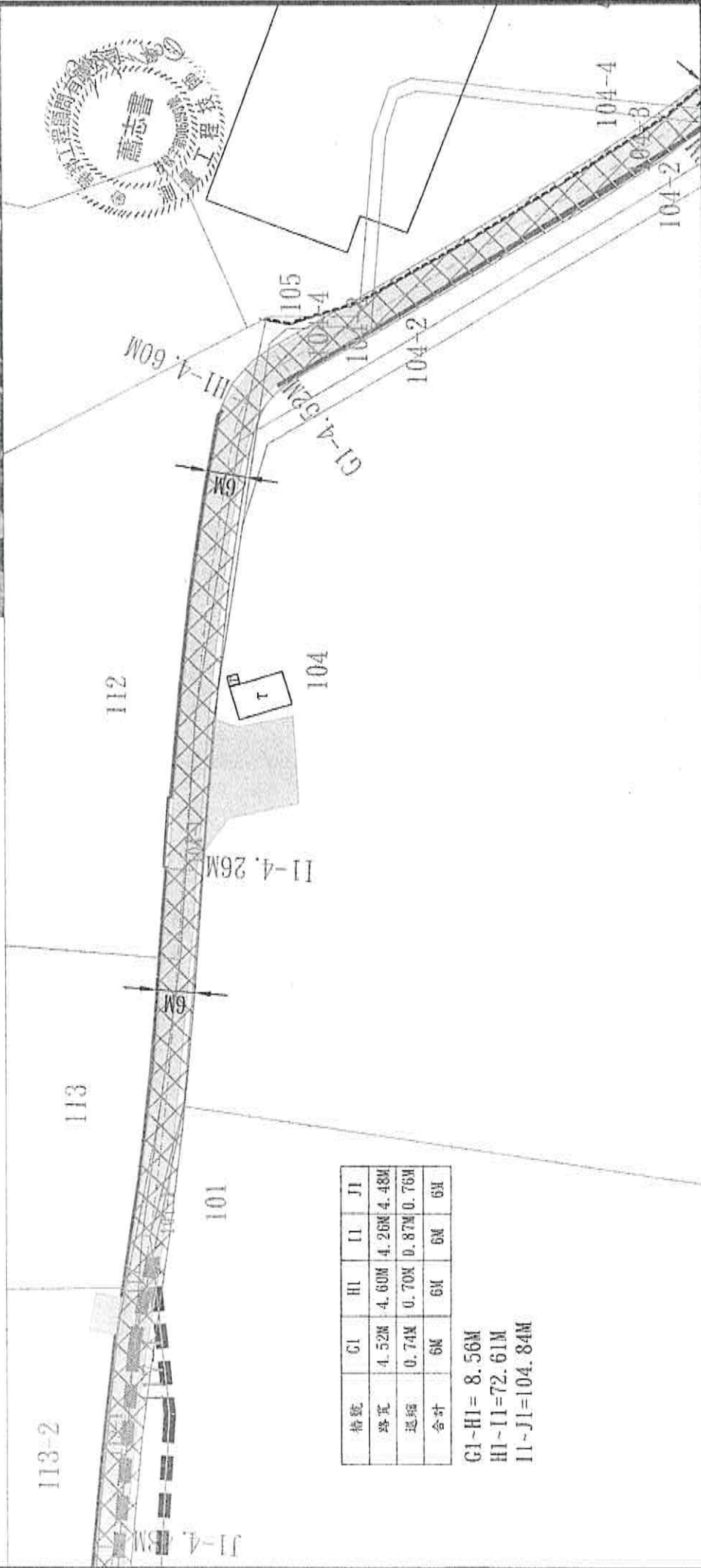
比例尺: 1/600

90、97-1、101-1、113-1、117、117-6、216-1、78-14(部分)、84-4(部分)、84-5(部分)、84-7(部分)、84-13(部分)、87(部分)、87-1(部分)、88-1(部分)、88-2(部分)、89-1(部分)、89-4(部分)、89-4(部分)、90-2(部分)、89-4(部分)、91-1(部分)、96(部分)、96-1(部分)、97(部分)、97-7(部分)、97-8(部分)、101(部分)、104(部分)、104-1(部分)、104-3(部分)、104-4(部分)、105(部分)、105-1(部分)、106-6(部分)、112(部分)、113(部分)、113-2(部分)、114(部分)、114-1(部分)、114-2(部分)、115(部分)、115-1(部分)、115-2(部分)、117-1(部分)、117-2(部分)、117-3(部分)、117-4(部分)、117-5(部分)、118(部分)、118-1(部分)、118-2(部分)、207(部分)、208(部分)、212-1(部分)、212-2(部分)、215-4(部分)、215-5(部分)、216(部分)、216-2(部分)、217-3(部分)、217-5(部分)、217-6(部分)、217-10(部分)、217-11(部分)、217-14(部分)、217-17(部分)、217-21(部分)地號等68筆土地為現有巷道範圍圖

圖例表

圖示	地物名稱	圖示	地物名稱
——	地籍	---	道路中心線
——	地號	——	現有巷道
▨	溝渠(無加蓋)	▨	擬公告現有巷道範圍
---	水泥路	---	基地範圍線
▨	現有房屋		

詳公告範圍總圖
B
位置圖



格號	G1	H1	I1	J1
路寬	4.52M	4.60M	4.26M	4.48M
退縮	0.74M	0.70M	0.87M	0.76M
合計	6M	6M	6M	6M

G1-H1 = 8.56M
H1-I1 = 72.61M
I1-J1 = 104.84M

90、97-1、101-1、113-1、117、117-6、216-1、78-14(部分)、84-4(部分)、84-5(部分)、84-7(部分)、84-13(部分)、87(部分)、87-1(部分)、88-1(部分)、88-2(部分)、89-1(部分)、89-4(部分)、90-2(部分)、91(部分)、96(部分)、96-1(部分)、97(部分)、97-7(部分)、97-8(部分)、97-8(部分)、101(部分)、104(部分)、104-1(部分)、104-3(部分)、104-4(部分)、105(部分)、105-1(部分)、106-6(部分)、112(部分)、113(部分)、113-2(部分)、114(部分)、114-1(部分)、114-2(部分)、115(部分)、115-1(部分)、115-2(部分)、117-1(部分)、117-2(部分)、117-3(部分)、117-4(部分)、117-5(部分)、118(部分)、118-1(部分)、118-2(部分)、207(部分)、208(部分)、212(部分)、212-1(部分)、215(部分)、215-4(部分)、215-5(部分)、216(部分)、216-2(部分)、217-3(部分)、217-5(部分)、217-6(部分)、217-10(部分)、217-11(部分)、217-14(部分)、217-17(部分)、217-21(部分)地號等68筆土地為現有巷道範圍圖

比例尺:1/600

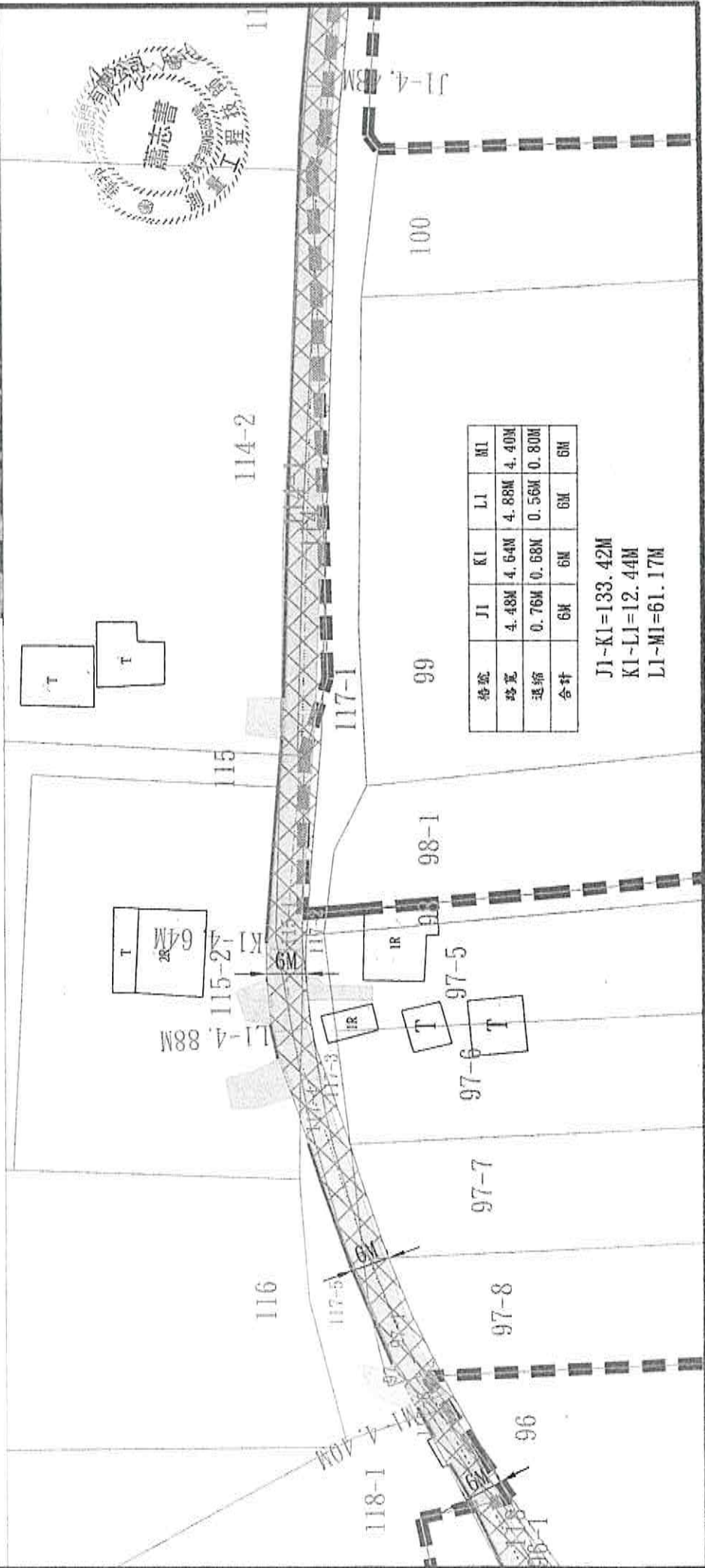


圖例表

圖示	地物名稱	圖示	地物名稱
——	地籍	----	道路中心線
▨	地號	▨	現有巷道
▨	溝渠(無加蓋)	▨	擬公告現有巷道範圍
▨	現有房屋	▨	基地範圍線

詳公告範圍總圖

C
位置圖



物號	J1	K1	L1	M1
路寬	4.48M	4.54M	4.88M	4.40M
退縮	0.76M	0.68M	0.56M	0.80M
合計	6M	6M	6M	6M

J1-K1=133.42M
K1-L1=12.44M
L1-M1=61.17M

90、97-1、101-1、113-1、117、117-6、216-1、78-14(部分)、84-4(部分)、84-5(部分)、84-7(部分)、84-13(部分)、87(部分)、87-1(部分)、88-1(部分)、88-2(部分)、89-1(部分)、89-4(部分)、90-2(部分)、91(部分)、91-1(部分)、96(部分)、96-1(部分)、97(部分)、97-7(部分)、97-8(部分)、101(部分)、104(部分)、104-1(部分)、104-3(部分)、104-4(部分)、105(部分)、105-1(部分)、106-6(部分)、112(部分)、113(部分)、113-2(部分)、114(部分)、114-1(部分)、114-2(部分)、115(部分)、115-1(部分)、115-2(部分)、117-1(部分)、117-2(部分)、117-3(部分)、117-4(部分)、117-5(部分)、118(部分)、118-1(部分)、118-2(部分)、207(部分)、208(部分)、212(部分)、212-1(部分)、215(部分)、215-4(部分)、215-5(部分)、216(部分)、216-2(部分)、217-3(部分)、217-5(部分)、217-6(部分)、217-10(部分)、217-11(部分)、217-14(部分)、217-17(部分)、217-21(部分)地號等68筆土地為現有巷道範圍圖

比例尺:1/600

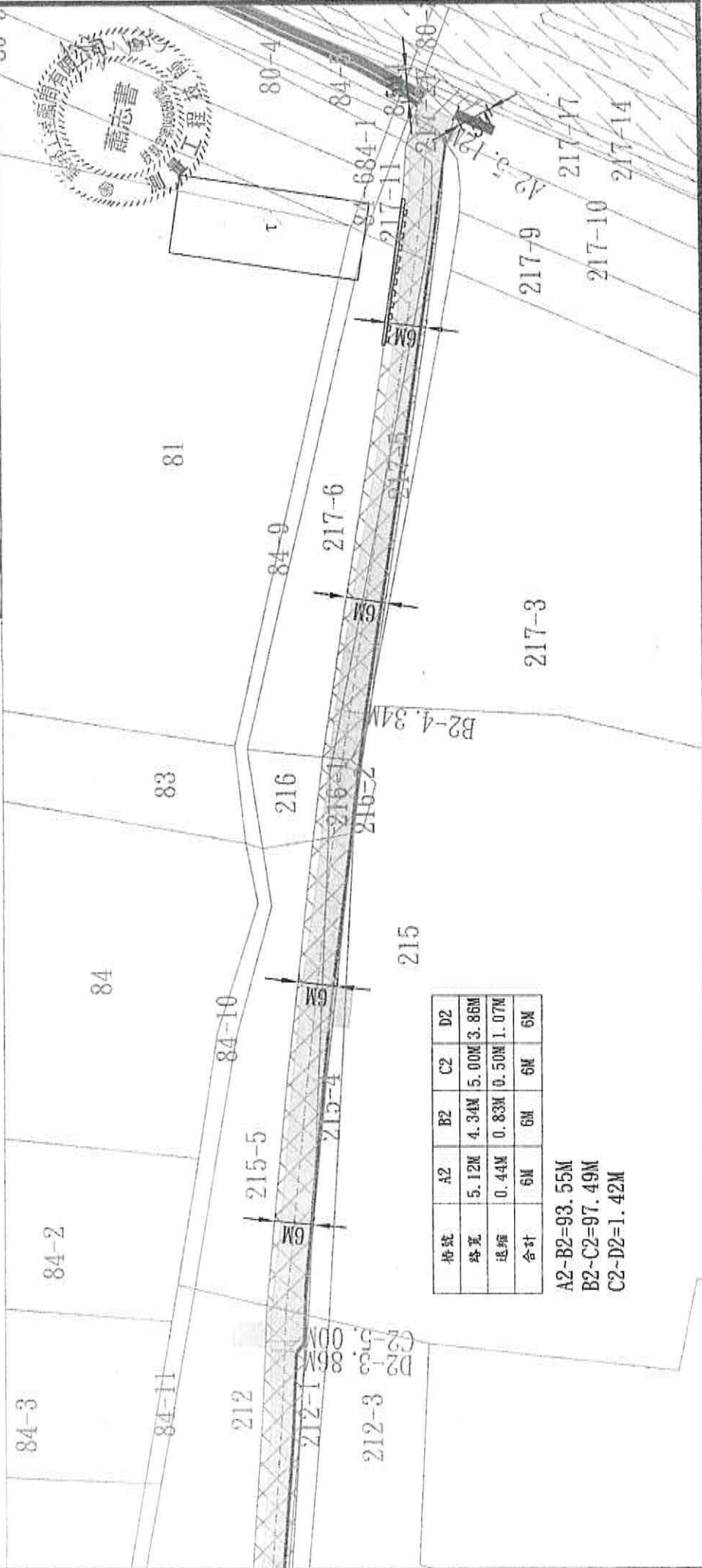


圖例表

圖示	地物名稱	圖示	地物名稱
---	地籍	---	道路中心線
---	地號	---	現有巷道
XXXX	珠翠(無加蓋)	XXXX	擬公告現有巷道範圍
---	基地範圍線	---	磚牆
///	現有房屋		

詳公告範圍總圖

D
位置圖



格號	A2	B2	C2	D2
路寬	5.12M	4.34M	5.00M	3.86M
退縮	0.44M	0.83M	0.50M	1.07M
合計	6M	6M	6M	6M

A2-B2=93.55M
B2-C2=97.49M
C2-D2=1.42M

90、97-1、101-1、113-1、117、117-6、216-1、78-14(部分)、84-4(部分)、84-5(部分)、84-7(部分)、84-13(部分)、87(部分)、87-1(部分)、88-1(部分)、88-2(部分)、89-1(部分)、89-4(部分)、90-2(部分)、91(部分)、91-1(部分)、96(部分)、96-1(部分)、97(部分)、97-7(部分)、97-8(部分)、101(部分)、104(部分)、104-1(部分)、104-3(部分)、104-4(部分)、105(部分)、105-1(部分)、106-6(部分)、112(部分)、113(部分)、113-2(部分)、114(部分)、114-1(部分)、114-2(部分)、115(部分)、115-1(部分)、115-2(部分)、117-1(部分)、117-2(部分)、117-3(部分)、117-4(部分)、117-5(部分)、118(部分)、118-1(部分)、118-2(部分)、207(部分)、208(部分)、212(部分)、212-1(部分)、215(部分)、215-4(部分)、215-5(部分)、216(部分)、216-2(部分)、217-3(部分)、217-5(部分)、217-6(部分)、217-10(部分)、217-11(部分)、217-12(部分)、217-17(部分)、217-21(部分)地號等68筆土地為現有巷道範圍

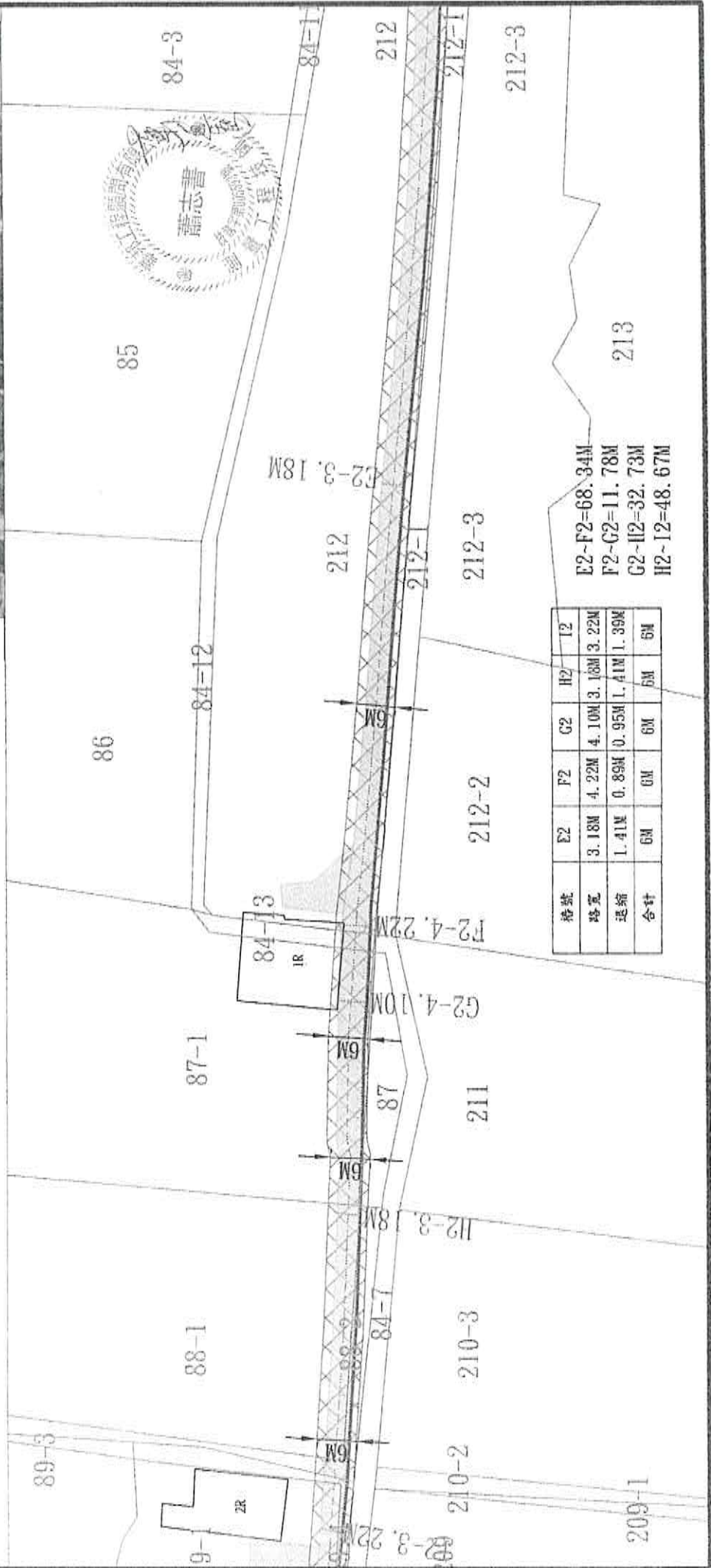
比例尺: 1/500



圖例表

圖示	地物名稱	圖示	地物名稱
---	地籍	---	道路中心線
---	地號	---	現有巷道
▨	溝渠(無加蓋)	▨	袂公告現有巷道範圍
▨	基地範圍線	▨	現有房屋

詳公告範圍總圖
E
位置圖



格號	E2	F2	G2	H2	I2
路寬	3.18M	4.22M	4.10M	3.18M	3.22M
退縮	1.41M	0.89M	0.95M	1.41M	1.39M
合計	6M	6M	6M	6M	6M

E2-F2=68.34M
F2-G2=11.78M
G2-H2=32.73M
H2-I2=48.67M



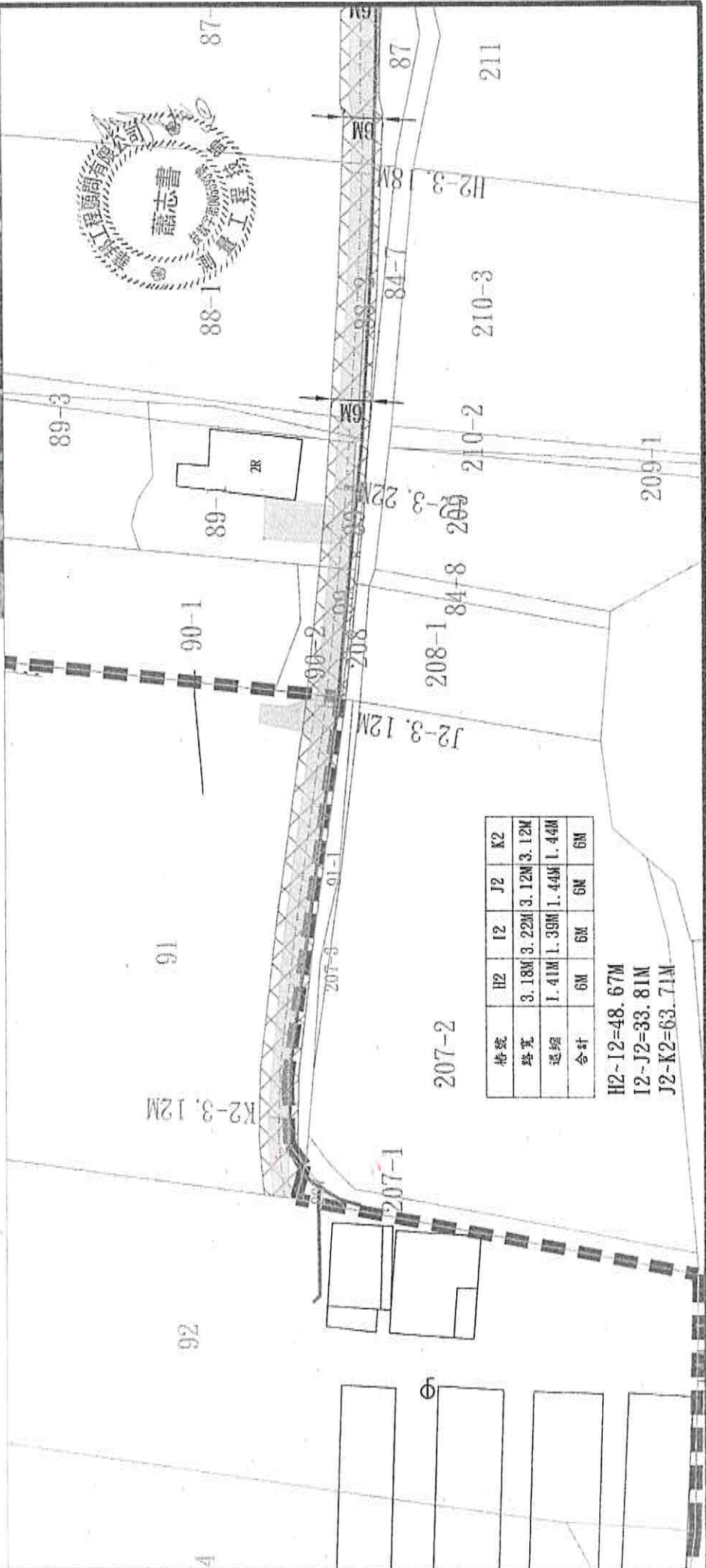
比例尺: 1/600

90、97-1、101-1、113-1、117、117-6、216-1、78-14(部分)、84-4(部分)、84-5(部分)、84-7(部分)、84-13(部分)、87(部分)、87-1(部分)、88-1(部分)、88-2(部分)、89-1(部分)、89-4(部分)、90-2(部分)、91(部分)、91-1(部分)、96(部分)、96-1(部分)、97(部分)、97-7(部分)、97-8(部分)、101(部分)、104(部分)、104-1(部分)、104-3(部分)、104-4(部分)、105(部分)、105-1(部分)、106-6(部分)、112(部分)、113(部分)、113-2(部分)、114(部分)、114-1(部分)、114-2(部分)、115(部分)、115-1(部分)、115-2(部分)、117-1(部分)、117-2(部分)、117-3(部分)、117-4(部分)、117-5(部分)、118(部分)、118-1(部分)、118-2(部分)、207(部分)、208(部分)、212(部分)、212-1(部分)、215(部分)、215-4(部分)、215-5(部分)、216(部分)、216-2(部分)、217-3(部分)、217-5(部分)、217-6(部分)、217-10(部分)、217-11(部分)、217-14(部分)、217-17(部分)、217-21(部分)地號等68筆土地為現有巷道範圍圖

圖例表

圖示	地物名稱	圖示	地物名稱
---	地籍	---	道路中心線
	地號		現有巷道
	溝渠(無加蓋)		擬公告現有巷道範圍
	現有房屋	---	基地範圍線

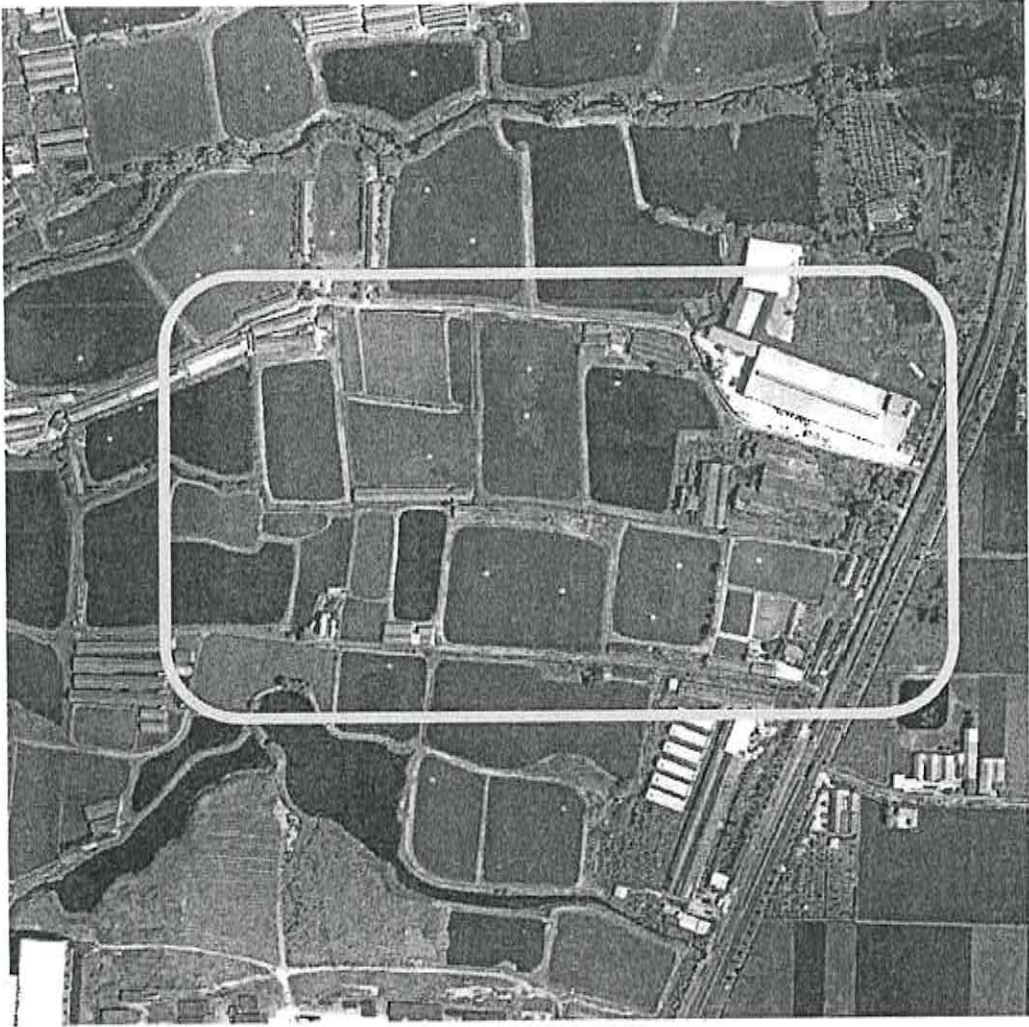
詳公告範圍總圖
F
位置圖



特號	H2	I2	J2	K2
路寬	3.18M	3.22M	3.12M	3.12M
退縮	1.41M	1.39M	1.44M	1.44M
合計	6M	6M	6M	6M

H2-I2=48.67M
I2-J2=33.81M
J2-K2=63.71M

WPL 104 3 31-N 00041

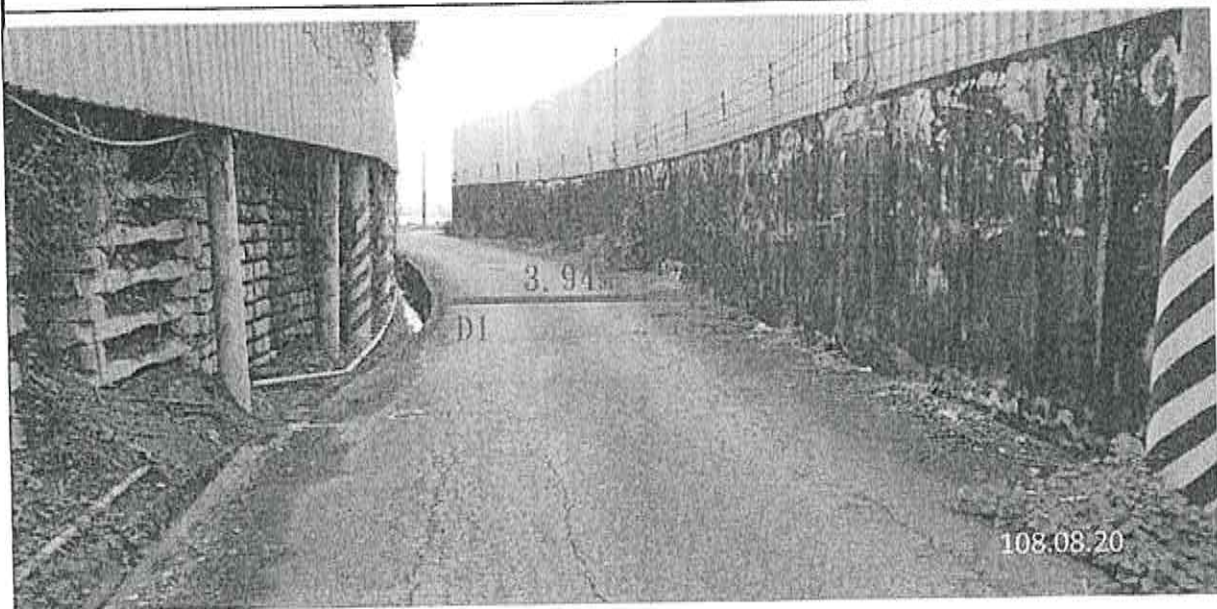
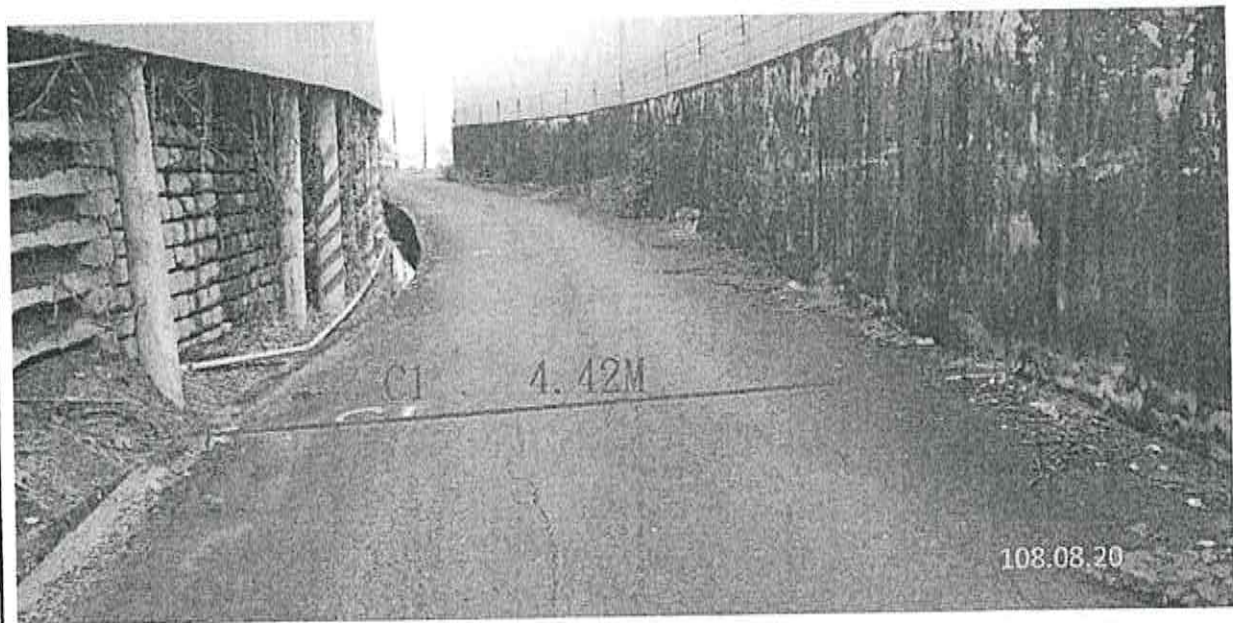


林務局農林航空測量所	
照片號碼	86P41-6423
攝影日期	86.9.10
航空照片不含國境及標註資訊	

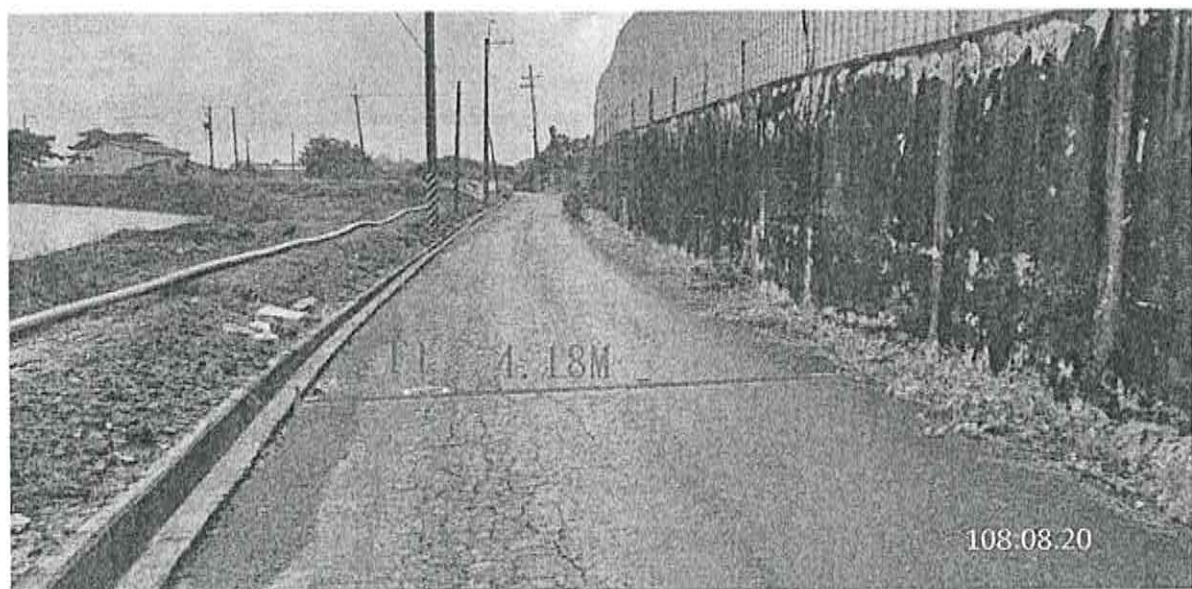
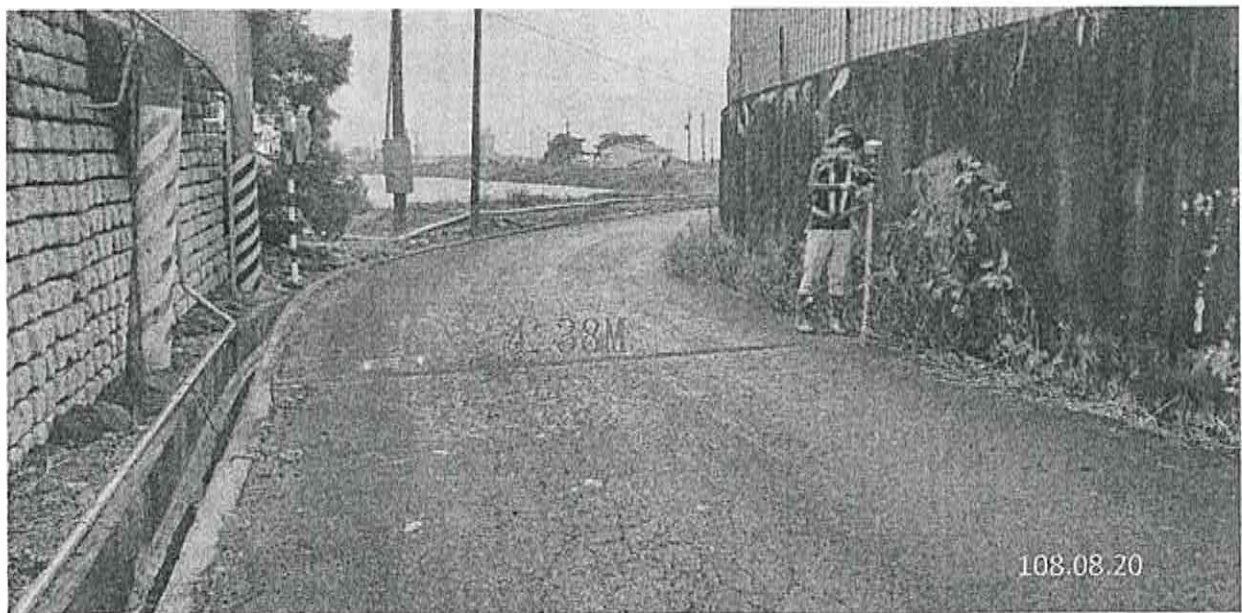
擬公告臺南市官田區南廊段90、97-1、101-1、113-1、117、117-6、216-1、78-14(部分)、84-4(部分)、84-5(部分)、84-7(部分)、84-13(部分)、87(部分)、87-1(部分)、88-1(部分)、88-2(部分)、89-1(部分)、89-4(部分)、90-2(部分)、91(部分)、91-1(部分)、96(部分)、96-1(部分)、97(部分)、97-7(部分)、97-8(部分)、101(部分)、104(部分)、104-1(部分)、104-3(部分)、104-4(部分)、105(部分)、105-1(部分)、106-6(部分)、112(部分)、113(部分)、113-2(部分)、114(部分)、114-1(部分)、114-2(部分)、115(部分)、115-1(部分)、115-2(部分)、117-1(部分)、117-2(部分)、117-3(部分)、117-4(部分)、117-5(部分)、118(部分)、118-1(部分)、118-2(部分)、207(部分)、208(部分)、212(部分)、212-1(部分)、215(部分)、215-4(部分)、215-5(部分)、216(部分)、216-2(部分)、217-3(部分)、217-5(部分)、217-6(部分)、217-10(部分)、217-11(部分)、217-14(部分)、217-17(部分)、217-21(部分)地號等68筆土地為現有巷道範圍圖之現況照片



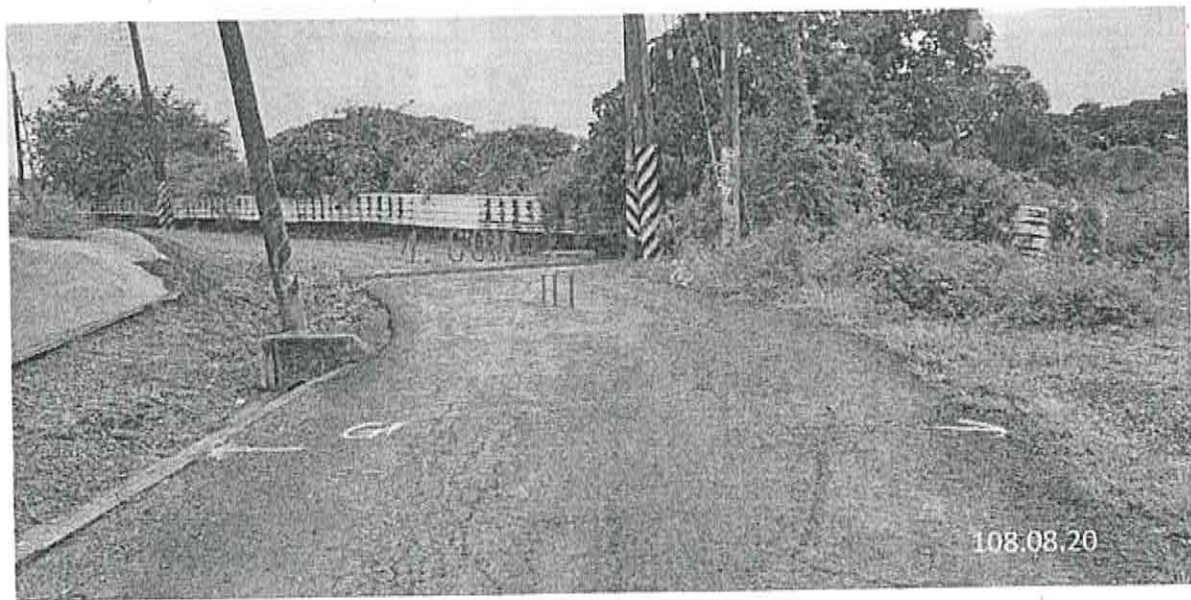
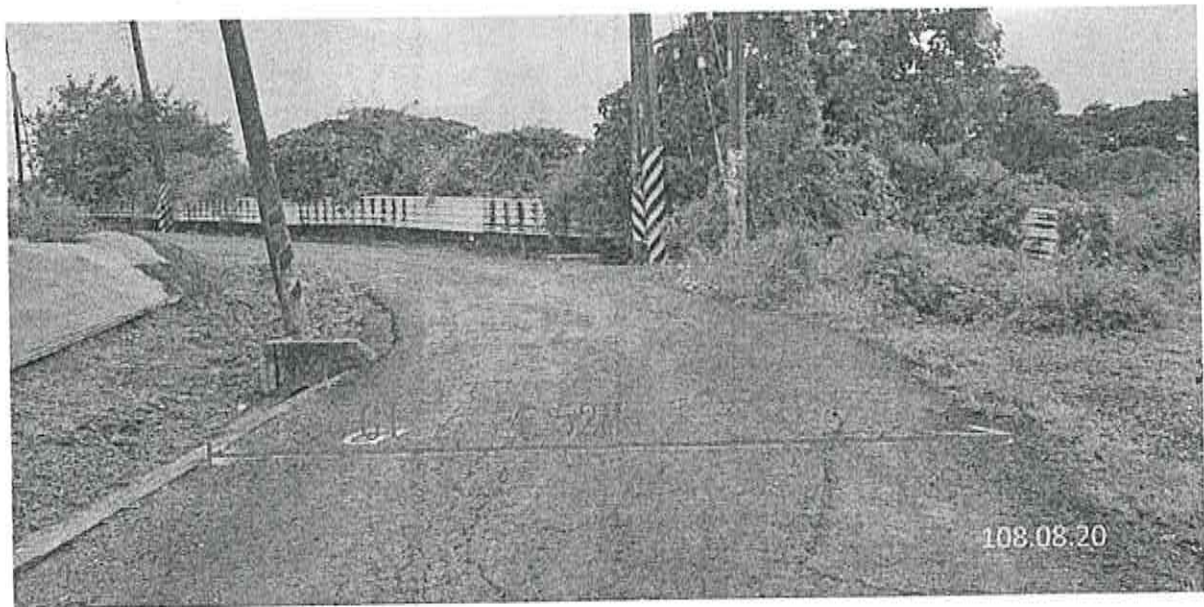
擬公告臺南市官田區南廓段90、97-1、101-1、113-1、117、117-6、216-1、78-14(部分)、84-4(部分)、84-5(部分)、84-7(部分)、84-13(部分)、87(部分)、87-1(部分)、88-1(部分)、88-2(部分)、89-1(部分)、89-4(部分)、90-2(部分)、91(部分)、91-1(部分)、96(部分)、96-1(部分)、97(部分)、97-7(部分)、97-8(部分)、101(部分)、104(部分)、104-1(部分)、104-3(部分)、104-4(部分)、105(部分)、105-1(部分)、106-6(部分)、112(部分)、113(部分)、113-2(部分)、114(部分)、114-1(部分)、114-2(部分)、115(部分)、115-1(部分)、115-2(部分)、117-1(部分)、117-2(部分)、117-3(部分)、117-4(部分)、117-5(部分)、118(部分)、118-1(部分)、118-2(部分)、207(部分)、208(部分)、212(部分)、212-1(部分)、215(部分)、215-4(部分)、215-5(部分)、216(部分)、216-2(部分)、217-3(部分)、217-5(部分)、217-6(部分)、217-10(部分)、217-11(部分)、217-14(部分)、217-17(部分)、217-21(部分)地號等68筆土地為現有巷道範圍圖之現況照片



擬公告臺南市官田區南廓段90、97-1、101-1、113-1、117、117-6、216-1、78-14(部分)、84-4(部分)、84-5(部分)、84-7(部分)、84-13(部分)、87(部分)、87-1(部分)、88-1(部分)、88-2(部分)、89-1(部分)、89-4(部分)、90-2(部分)、91(部分)、91-1(部分)、96(部分)、96-1(部分)、97(部分)、97-7(部分)、97-8(部分)、101(部分)、104(部分)、104-1(部分)、104-3(部分)、104-4(部分)、105(部分)、105-1(部分)、106-6(部分)、112(部分)、113(部分)、113-2(部分)、114(部分)、114-1(部分)、114-2(部分)、115(部分)、115-1(部分)、115-2(部分)、117-1(部分)、117-2(部分)、117-3(部分)、117-4(部分)、117-5(部分)、118(部分)、118-1(部分)、118-2(部分)、207(部分)、208(部分)、212(部分)、212-1(部分)、215(部分)、215-4(部分)、215-5(部分)、216(部分)、216-2(部分)、217-3(部分)、217-5(部分)、217-6(部分)、217-10(部分)、217-11(部分)、217-14(部分)、217-17(部分)、217-21(部分)地號等68筆土地為現有巷道範圍圖之現況照片



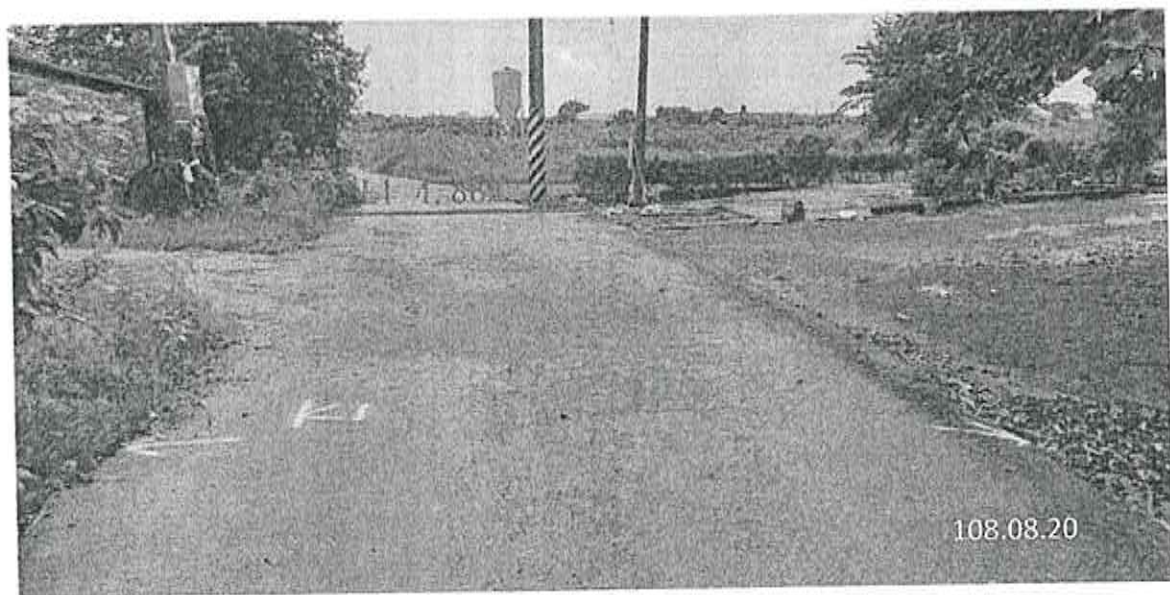
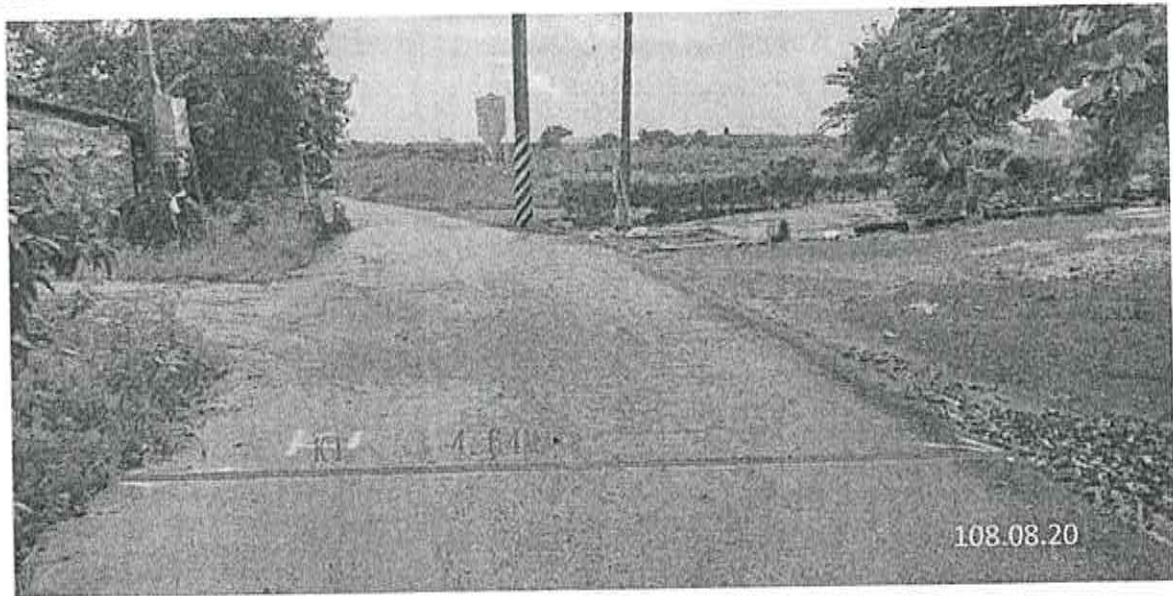
擬公告臺南市官田區南廂段90、97-1、101-1、113-1、117、117-6、216-1、78-14(部分)、84-4(部分)、84-5(部分)、84-7(部分)、84-13(部分)、87(部分)、87-1(部分)、88-1(部分)、88-2(部分)、89-1(部分)、89-4(部分)、90-2(部分)、91(部分)、91-1(部分)、96(部分)、96-1(部分)、97(部分)、97-7(部分)、97-8(部分)、101(部分)、104(部分)、104-1(部分)、104-3(部分)、104-4(部分)、105(部分)、105-1(部分)、106-6(部分)、112(部分)、113(部分)、113-2(部分)、114(部分)、114-1(部分)、114-2(部分)、115(部分)、115-1(部分)、115-2(部分)、117-1(部分)、117-2(部分)、117-3(部分)、117-4(部分)、117-5(部分)、118(部分)、118-1(部分)、118-2(部分)、207(部分)、208(部分)、212(部分)、212-1(部分)、215(部分)、215-4(部分)、215-5(部分)、216(部分)、216-2(部分)、217-3(部分)、217-5(部分)、217-6(部分)、217-10(部分)、217-11(部分)、217-14(部分)、217-17(部分)、217-21(部分)地號等68筆土地為現有巷道範圍圖之現況照片



擬公告臺南市官田區南廊段90、97-1、101-1、113-1、117、117-6、216-1、78-14(部分)、84-4(部分)、84-5(部分)、84-7(部分)、84-13(部分)、87(部分)、87-1(部分)、88-1(部分)、88-2(部分)、89-1(部分)、89-4(部分)、90-2(部分)、91(部分)、91-1(部分)、96(部分)、96-1(部分)、97(部分)、97-7(部分)、97-8(部分)、101(部分)、104(部分)、104-1(部分)、104-3(部分)、104-4(部分)、105(部分)、105-1(部分)、106-6(部分)、112(部分)、113(部分)、113-2(部分)、114(部分)、114-1(部分)、114-2(部分)、115(部分)、115-1(部分)、115-2(部分)、117-1(部分)、117-2(部分)、117-3(部分)、117-4(部分)、117-5(部分)、118(部分)、118-1(部分)、118-2(部分)、207(部分)、208(部分)、212(部分)、212-1(部分)、215(部分)、215-4(部分)、215-5(部分)、216(部分)、216-2(部分)、217-3(部分)、217-5(部分)、217-6(部分)、217-10(部分)、217-11(部分)、217-14(部分)、217-17(部分)、217-21(部分)地號等68筆土地為現有巷道範圍圖之現況照片



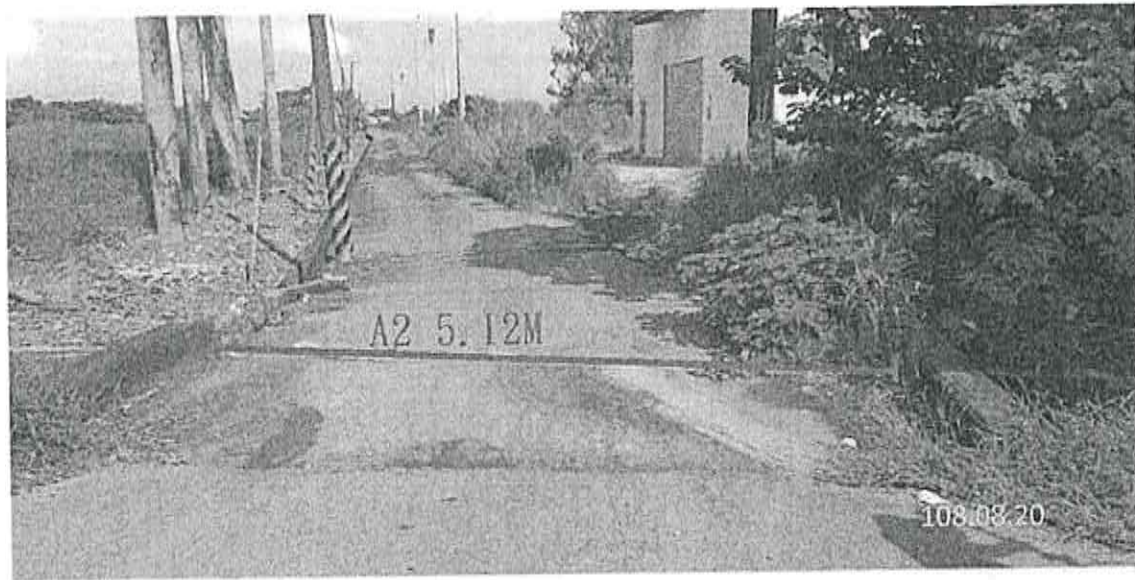
擬公告臺南市官田區南廂段90、97-1、101-1、113-1、117、117-6、216-1、78-14(部分)、84-4(部分)、84-5(部分)、84-7(部分)、84-13(部分)、87(部分)、87-1(部分)、88-1(部分)、88-2(部分)、89-1(部分)、89-4(部分)、90-2(部分)、91(部分)、91-1(部分)、96(部分)、96-1(部分)、97(部分)、97-7(部分)、97-8(部分)、101(部分)、104(部分)、104-1(部分)、104-3(部分)、104-4(部分)、105(部分)、105-1(部分)、106-6(部分)、112(部分)、113(部分)、113-2(部分)、114(部分)、114-1(部分)、114-2(部分)、115(部分)、115-1(部分)、115-2(部分)、117-1(部分)、117-2(部分)、117-3(部分)、117-4(部分)、117-5(部分)、118(部分)、118-1(部分)、118-2(部分)、207(部分)、208(部分)、212(部分)、212-1(部分)、215(部分)、215-4(部分)、215-5(部分)、216(部分)、216-2(部分)、217-3(部分)、217-5(部分)、217-6(部分)、217-10(部分)、217-11(部分)、217-14(部分)、217-17(部分)、217-21(部分)地號等68筆土地為現有巷道範圍圖之現況照片



擬公告臺南市官田區南廊段90、97-1、101-1、113-1、117、117-6、216-1、78-14(部分)、84-4(部分)、84-5(部分)、84-7(部分)、84-13(部分)、87(部分)、87-1(部分)、88-1(部分)、88-2(部分)、89-1(部分)、89-4(部分)、90-2(部分)、91(部分)、91-1(部分)、96(部分)、96-1(部分)、97(部分)、97-7(部分)、97-8(部分)、101(部分)、104(部分)、104-1(部分)、104-3(部分)、104-4(部分)、105(部分)、105-1(部分)、106-6(部分)、112(部分)、113(部分)、113-2(部分)、114(部分)、114-1(部分)、114-2(部分)、115(部分)、115-1(部分)、115-2(部分)、117-1(部分)、117-2(部分)、117-3(部分)、117-4(部分)、117-5(部分)、118(部分)、118-1(部分)、118-2(部分)、207(部分)、208(部分)、212(部分)、212-1(部分)、215(部分)、215-4(部分)、215-5(部分)、216(部分)、216-2(部分)、217-3(部分)、217-5(部分)、217-6(部分)、217-10(部分)、217-11(部分)、217-14(部分)、217-17(部分)、217-21(部分)地號等68筆土地為現有巷道範圍圖之現況照片



擬公告臺南市官田區南廂段90、97-1、101-1、113-1、117、117-6、216-1、78-14(部分)、84-4(部分)、84-5(部分)、84-7(部分)、84-13(部分)、87(部分)、87-1(部分)、88-1(部分)、88-2(部分)、89-1(部分)、89-4(部分)、90-2(部分)、91(部分)、91-1(部分)、96(部分)、96-1(部分)、97(部分)、97-7(部分)、97-8(部分)、101(部分)、104(部分)、104-1(部分)、104-3(部分)、104-4(部分)、105(部分)、105-1(部分)、106-6(部分)、112(部分)、113(部分)、113-2(部分)、114(部分)、114-1(部分)、114-2(部分)、115(部分)、115-1(部分)、115-2(部分)、117-1(部分)、117-2(部分)、117-3(部分)、117-4(部分)、117-5(部分)、118(部分)、118-1(部分)、118-2(部分)、207(部分)、208(部分)、212(部分)、212-1(部分)、215(部分)、215-4(部分)、215-5(部分)、216(部分)、216-2(部分)、217-3(部分)、217-5(部分)、217-6(部分)、217-10(部分)、217-11(部分)、217-14(部分)、217-17(部分)、217-21(部分)地號等68筆土地為現有巷道範圍圖之現況照片



擬公告臺南市官田區南廊段90、97-1、101-1、113-1、117、117-6、216-1、78-14(部分)、84-4(部分)、84-5(部分)、84-7(部分)、84-13(部分)、87(部分)、87-1(部分)、88-1(部分)、88-2(部分)、89-1(部分)、89-4(部分)、90-2(部分)、91(部分)、91-1(部分)、96(部分)、96-1(部分)、97(部分)、97-7(部分)、97-8(部分)、101(部分)、104(部分)、104-1(部分)、104-3(部分)、104-4(部分)、105(部分)、105-1(部分)、106-6(部分)、112(部分)、113(部分)、113-2(部分)、114(部分)、114-1(部分)、114-2(部分)、115(部分)、115-1(部分)、115-2(部分)、117-1(部分)、117-2(部分)、117-3(部分)、117-4(部分)、117-5(部分)、118(部分)、118-1(部分)、118-2(部分)、207(部分)、208(部分)、212(部分)、212-1(部分)、215(部分)、215-4(部分)、215-5(部分)、216(部分)、216-2(部分)、217-3(部分)、217-5(部分)、217-6(部分)、217-10(部分)、217-11(部分)、217-14(部分)、217-17(部分)、217-21(部分)地號等68筆土地為現有巷道範圍圖之現況照片



擬公告臺南市官田區南廊段90、97-1、101-1、113-1、117、117-6、216-1、78-14(部分)、84-4(部分)、84-5(部分)、84-7(部分)、84-13(部分)、87(部分)、87-1(部分)、88-1(部分)、88-2(部分)、89-1(部分)、89-4(部分)、90-2(部分)、91(部分)、91-1(部分)、96(部分)、96-1(部分)、97(部分)、97-7(部分)、97-8(部分)、101(部分)、104(部分)、104-1(部分)、104-3(部分)、104-4(部分)、105(部分)、105-1(部分)、106-6(部分)、112(部分)、113(部分)、113-2(部分)、114(部分)、114-1(部分)、114-2(部分)、115(部分)、115-1(部分)、115-2(部分)、117-1(部分)、117-2(部分)、117-3(部分)、117-4(部分)、117-5(部分)、118(部分)、118-1(部分)、118-2(部分)、207(部分)、208(部分)、212(部分)、212-1(部分)、215(部分)、215-4(部分)、215-5(部分)、216(部分)、216-2(部分)、217-3(部分)、217-5(部分)、217-6(部分)、217-10(部分)、217-11(部分)、217-14(部分)、217-17(部分)、217-21(部分)地號等68筆土地為現有巷道範圍圖之現況照片



擬公告臺南市官田區南廊段90、97-1、101-1、113-1、117、117-6、216-1、78-14(部分)、84-4(部分)、84-5(部分)、84-7(部分)、84-13(部分)、87(部分)、87-1(部分)、88-1(部分)、88-2(部分)、89-1(部分)、89-4(部分)、90-2(部分)、91(部分)、91-1(部分)、96(部分)、96-1(部分)、97(部分)、97-7(部分)、97-8(部分)、101(部分)、104(部分)、104-1(部分)、104-3(部分)、104-4(部分)、105(部分)、105-1(部分)、106-6(部分)、112(部分)、113(部分)、113-2(部分)、114(部分)、114-1(部分)、114-2(部分)、115(部分)、115-1(部分)、115-2(部分)、117-1(部分)、117-2(部分)、117-3(部分)、117-4(部分)、117-5(部分)、118(部分)、118-1(部分)、118-2(部分)、207(部分)、208(部分)、212(部分)、212-1(部分)、215(部分)、215-4(部分)、215-5(部分)、216(部分)、216-2(部分)、217-3(部分)、217-5(部分)、217-6(部分)、217-10(部分)、217-11(部分)、217-14(部分)、217-17(部分)、217-21(部分)地號等68筆土地為現有巷道範圍圖之現況照片



擬公告臺南市官田區南廊段90、97-1、101-1、113-1、117、117-6、216-1、78-14(部分)、84-4(部分)、84-5(部分)、84-7(部分)、84-13(部分)、87(部分)、87-1(部分)、88-1(部分)、88-2(部分)、89-1(部分)、89-4(部分)、90-2(部分)、91(部分)、91-1(部分)、96(部分)、96-1(部分)、97(部分)、97-7(部分)、97-8(部分)、101(部分)、104(部分)、104-1(部分)、104-3(部分)、104-4(部分)、105(部分)、105-1(部分)、106-6(部分)、112(部分)、113(部分)、113-2(部分)、114(部分)、114-1(部分)、114-2(部分)、115(部分)、115-1(部分)、115-2(部分)、117-1(部分)、117-2(部分)、117-3(部分)、117-4(部分)、117-5(部分)、118(部分)、118-1(部分)、118-2(部分)、207(部分)、208(部分)、212(部分)、212-1(部分)、215(部分)、215-4(部分)、215-5(部分)、216(部分)、216-2(部分)、217-3(部分)、217-5(部分)、217-6(部分)、217-10(部分)、217-11(部分)、217-14(部分)、217-17(部分)、217-21(部分)地號等68筆土地為現有巷道範圍圖之現況照片



擬公告臺南市官田區南廊段90、97-1、101-1、113-1、117、117-6、216-1、78-14(部分)、84-4(部分)、84-5(部分)、84-7(部分)、84-13(部分)、87(部分)、87-1(部分)、88-1(部分)、88-2(部分)、89-1(部分)、89-4(部分)、90-2(部分)、91(部分)、91-1(部分)、96(部分)、96-1(部分)、97(部分)、97-7(部分)、97-8(部分)、101(部分)、104(部分)、104-1(部分)、104-3(部分)、104-4(部分)、105(部分)、105-1(部分)、106-6(部分)、112(部分)、113(部分)、113-2(部分)、114(部分)、114-1(部分)、114-2(部分)、115(部分)、115-1(部分)、115-2(部分)、117-1(部分)、117-2(部分)、117-3(部分)、117-4(部分)、117-5(部分)、118(部分)、118-1(部分)、118-2(部分)、207(部分)、208(部分)、212(部分)、212-1(部分)、215(部分)、215-4(部分)、215-5(部分)、216(部分)、216-2(部分)、217-3(部分)、217-5(部分)、217-6(部分)、217-10(部分)、217-11(部分)、217-14(部分)、217-17(部分)、217-21(部分)地號等68筆土地為現有巷道範圍圖之現況照片

