



行政法人 國家災害防救科技中心  
National Science and Technology Center  
for Disaster Reduction

# 寒流低溫預警資訊

(第一報)

國家災害防救科技中心

2018.01.08

# 寒流概況說明

- 大陸冷氣團於今(1/8)晚起開始影響台灣地區，北部地區入夜後氣溫明顯下降，預計9日至11日台南以北及金門、馬祖將出現攝氏10度以下之低溫

2018/01/08 08:00

中央氣象局發布低溫特報



圖例

低溫特報

低溫+大雨特報

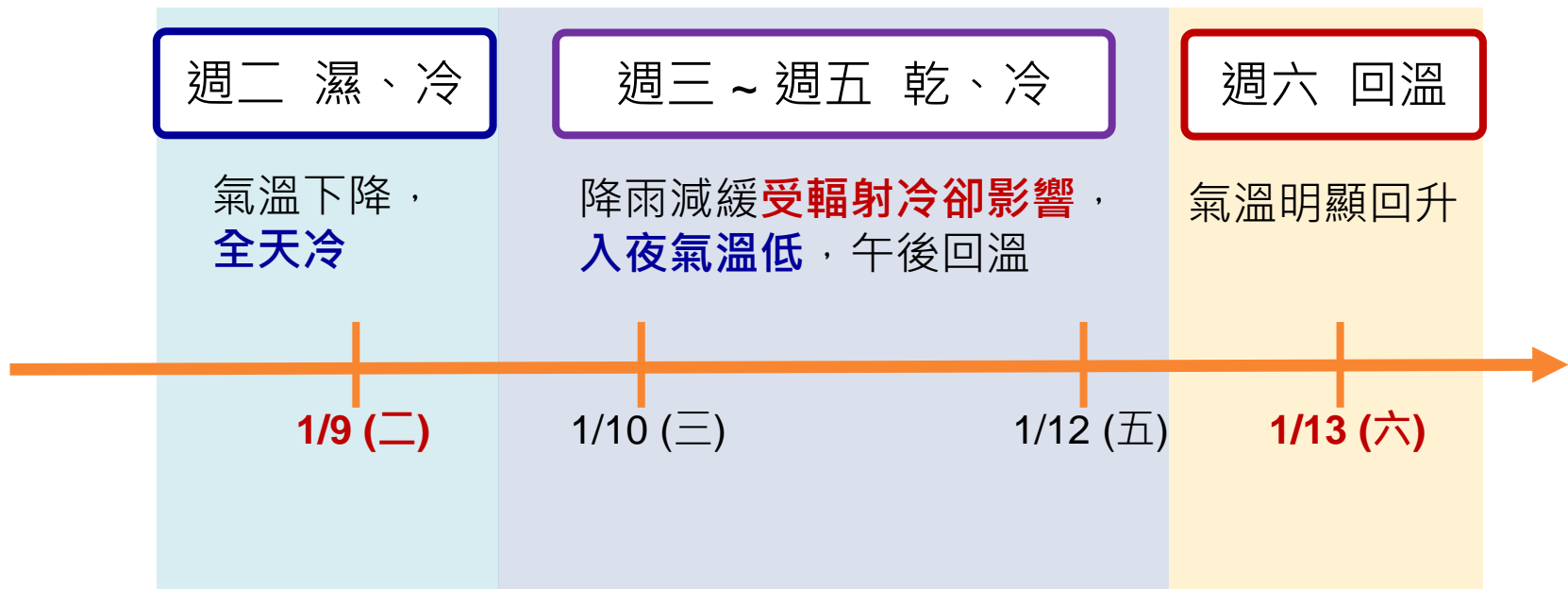
強風特報



資料來源：中央氣象局

# 9日起連續四日受低溫影響

- 預測本次冷氣團可達寒流等級(台北低溫達攝氏10度以下)
- 週二(9日)受寒流影響且水氣偏多，中部以北地區為濕冷之天氣型態
- 週三(10日)起水氣減少，台灣各地天氣轉為乾冷型態，輻射冷卻效應增強，午夜至清晨氣溫低，日夜溫差大
- 週六各地明顯回暖

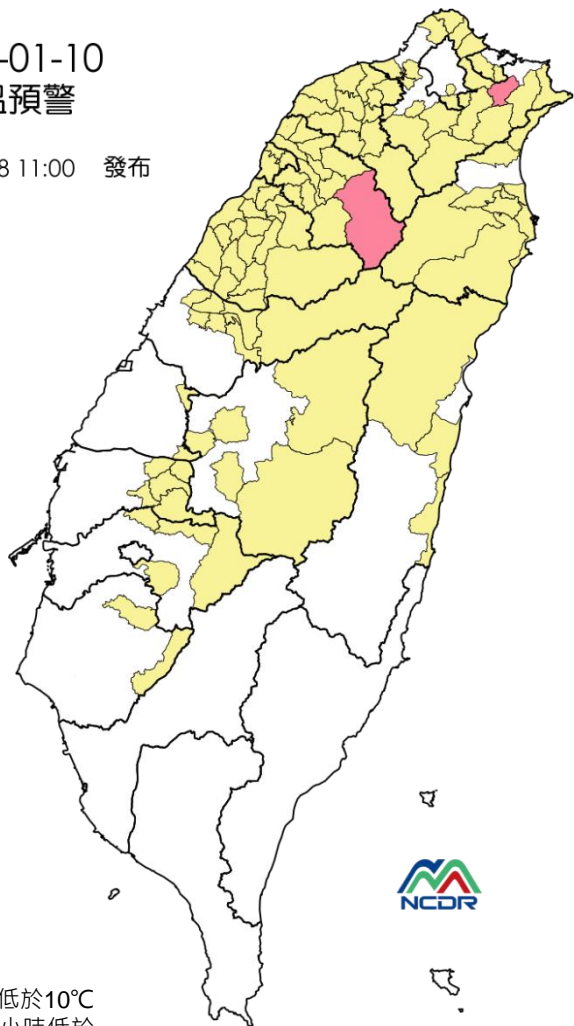


# 低溫影響：山區與台南以北平地

■ 1月10日全台17縣市共113鄉鎮區日最低溫達10度以下

2018-01-10  
低溫預警

2018-01-08 11:00 發布



## 低溫圖例

黃色：最低溫低於10°C

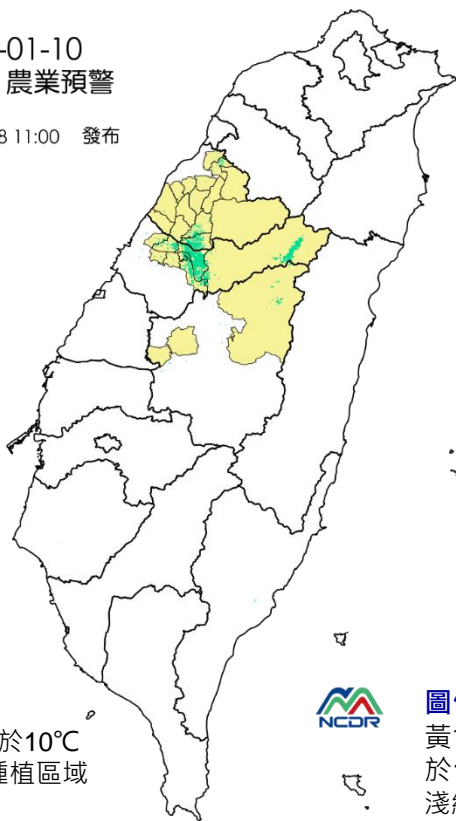
紅色：連續12小時低於10°C 或 最低溫低於6°C

縣市 (17)	低溫預警 2018-01-10 影響鄉鎮區 (113)
新北市	平溪區、土城區、石門區、鶯歌區、石碇區、萬里區、泰山區、雙溪區、汐止區、三芝區、新店區、深坑區、金山區、五股區、三峽區、坪林區、烏來區、林口區、貢寮區
新竹縣	尖石鄉、竹東鎮、寶山鄉、芎林鄉、關西鎮、竹北市、北埔鄉、新豐鄉、新埔鎮、峨眉鄉、橫山鄉、湖口鄉、五峰鄉
台北市	信義區、文山區
台中市	東勢區、外埔區、神岡區、豐原區、石岡區、后里區、和平區、新社區
台南市	南化區、東山區
桃園市	龜山區、楊梅區、觀音區、桃園區、龍潭區、大園區、大溪區、新屋區、八德區、蘆竹區、復興區、中壢區、平鎮區
宜蘭縣	大同鄉、冬山鄉、蘇澳鎮、三星鄉、礁溪鄉、羅東鎮、南澳鄉、五結鄉、頭城鎮
苗栗縣	頭份市、三義鄉、苑裡鎮、銅鑼鄉、泰安鄉、卓蘭鎮、造橋鄉、竹南鎮、頭屋鄉、苗栗市、公館鄉、獅潭鄉、後龍鎮、西湖鄉、通霄鎮、南庄鄉、大湖鄉、三灣鄉
彰化縣	二水鄉、芬園鄉
南投縣	名間鄉、中寮鄉、仁愛鄉、鹿谷鄉、信義鄉
雲林縣	莿桐鄉、斗六市、古坑鄉、林內鄉、斗南鎮
嘉義縣	阿里山鄉、大林鎮、梅山鄉、中埔鄉
花蓮縣	秀林鄉、豐濱鄉、壽豐鄉
基隆市	暖暖區、七堵區
新竹市	香山區、北區、東區
連江縣	莒光鄉、北竿鄉、東引鄉、南竿鄉
金門縣	烏坵鄉

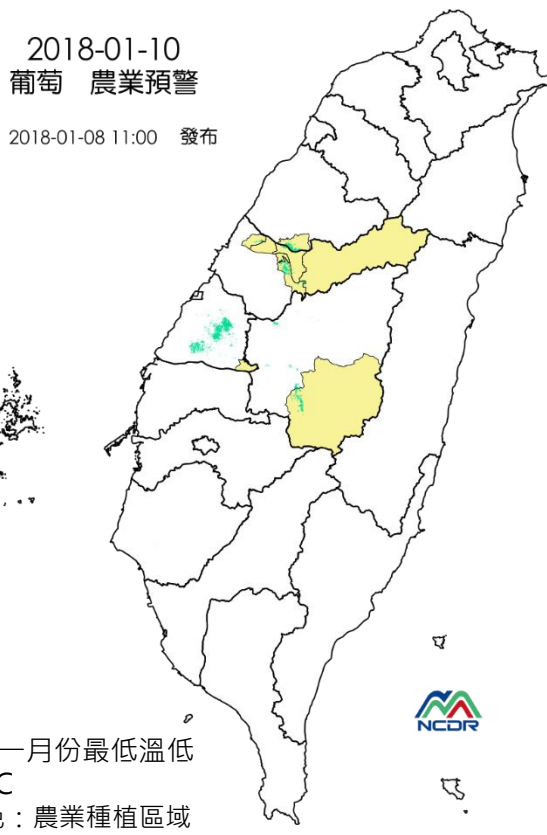
# 受低溫影響農業作物：高接梨、葡萄、芒果

- 高接梨受影響區：苗栗縣、台中市及南投縣等種植區
- 台中市、南投縣等葡萄種植區亦須留意低溫影響
- 芒果適逢開花期不耐寒，受影響區：高雄市、台南市種植區

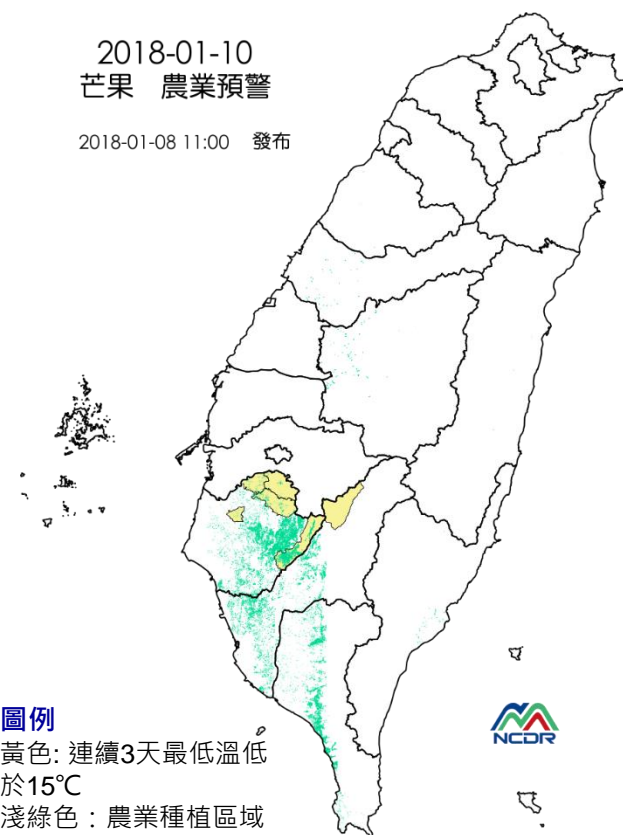
2018-01-10  
高接梨 農業預警  
2018-01-08 11:00 發布



2018-01-10  
葡萄 農業預警  
2018-01-08 11:00 發布



2018-01-10  
芒果 農業預警  
2018-01-08 11:00 發布



圖例  
黃色: 最低溫低於10°C  
淺綠色: 農業種植區域



圖例  
黃色: 一月份最低溫低於10°C  
淺綠色: 農業種植區域



圖例  
黃色: 連續3天最低溫低於15°C  
淺綠色: 農業種植區域



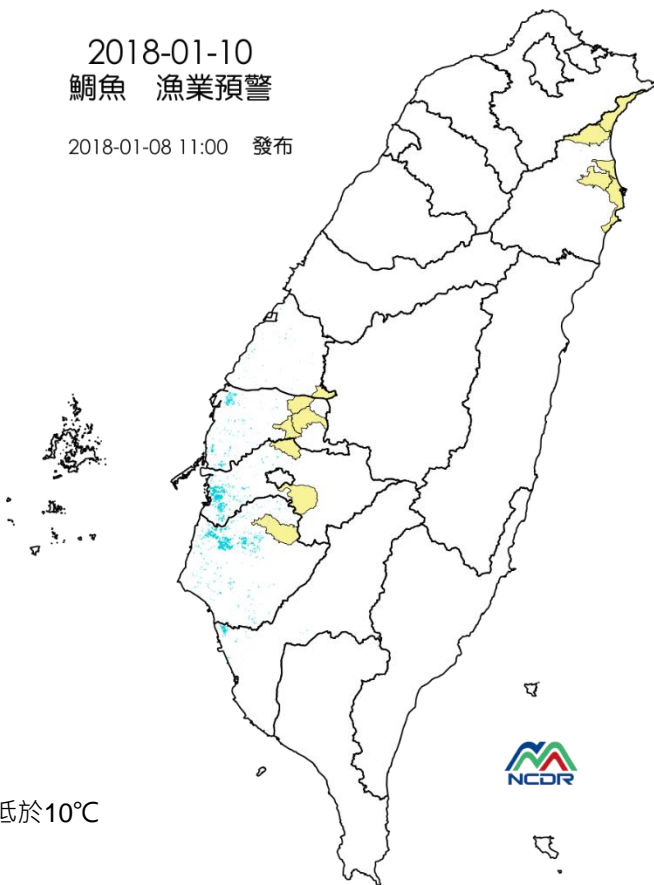


# 受低溫影響養殖漁業：虱目魚、鯛魚、鱸魚

- 漁業低溫預警區域，**鯛魚**養殖區為**宜蘭縣、彰化縣、雲林縣**與**嘉義縣**；以及**宜蘭縣****虱目魚、鱸魚**養殖區，均需注意低溫變化預先做好防災準備

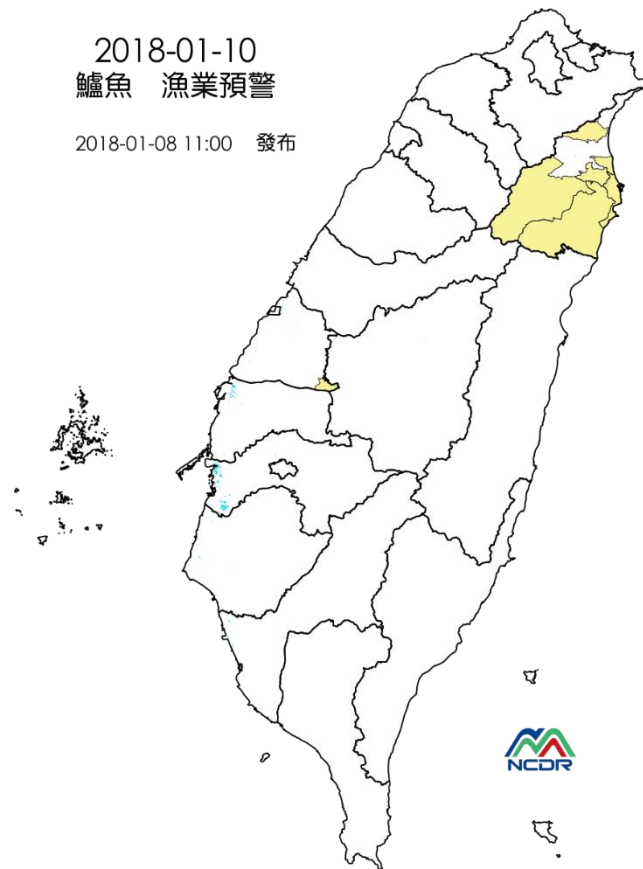
2018-01-10  
鯛魚 漁業預警

2018-01-08 11:00 發布



2018-01-10  
鱸魚 漁業預警

2018-01-08 11:00 發布



## 圖例

黃色: 連續1-2天最低溫低於10°C

淺藍色: 漁種養殖區域

# 綜合建議事項

- **本次冷氣團強度將達寒流等級**，主要影響台南以北地區；影響時間9日至11日(共四天)
- 預測低溫影響**17縣市113鄉鎮**，**10日轉乾冷日夜溫差大**，請衛福單位及地方政府啟動低溫關懷機制，呼籲民眾保暖禦寒
- 本次低溫影響之農作物包含**苗栗縣、台中市及南投縣的高接梨種植區**；**台中市、南投縣的葡萄種植區**；**台南市、高雄市的芒果種植區**；上述請做好防寒害之準備
- 受影響養殖漁業包含**宜蘭縣、彰化縣、雲林縣、嘉義縣**等**鯛魚養殖區**，**宜蘭縣虱目魚、鱸魚養殖區**，須注意低溫變化做好防災準備
- 冬季容易受低溫影響的農作物有**高接梨、葡萄、芒果、蓮霧、番茄、木瓜、椪柑、草莓**；養殖魚類有**虱目魚、鯛魚、石斑、鱸魚、蝦類**，請農漁民留意未來低溫變化，做好防寒準備



行政法人 **國家災害防救科技中心**  
National Science and Technology Center  
for Disaster Reduction

簡報完畢