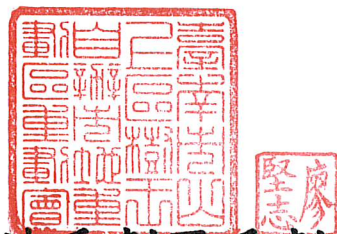


臺南市山上區樹王自辦市地重劃區

第一次會員大會
會議記錄



臺南市山上區樹王自辦市地重劃區重劃會

中華民國 111 年 6 月

臺南市山上區樹王自辦市地重劃區 第一次會員大會會議紀錄

會議時間：民國 111 年 6 月 25 日(六)

上午 10 時 30 分

會議地點：臺南市山上區明和里活動中心

(臺南市山上區明和里 98 號)

出席人員：詳如簽到簿

壹、 主席報告：

各位地主大家好，感謝大家今日參與本次第一次會員大會(以下簡稱大會)，本重劃區會員人數總共為 149 人，總面積約 27,911.13 平方公尺，本次出席人數(含委託出席)為 92 位(佔總人數 61.74%)，其面積為 25288.55 平方公尺(佔總面積 90.60%)均超過本重劃區人數及面積二分之一，本次會議正式開始。

今日大會主要就審議重劃範圍一項議案進行表決，以後續推動重劃業務。



貳、 提案表決

針對審議重劃範圍這一項議案，製作會議資料並於簡報說明後，辦理記名表決，提案表決結果，同意人數 87 人，佔總人數比例 58.39%，同意面積為 24571.43 平方公尺，佔全區總面積比例 88.30%，表決結果符合全體會員二分之一以上及其所有土地面積超過重劃區總面積二分之一以上之法定同意標準，各議案於本次大會全數照案通過，提案內容如下：

提案一：審議擬辦重劃範圍(詳附圖 1)

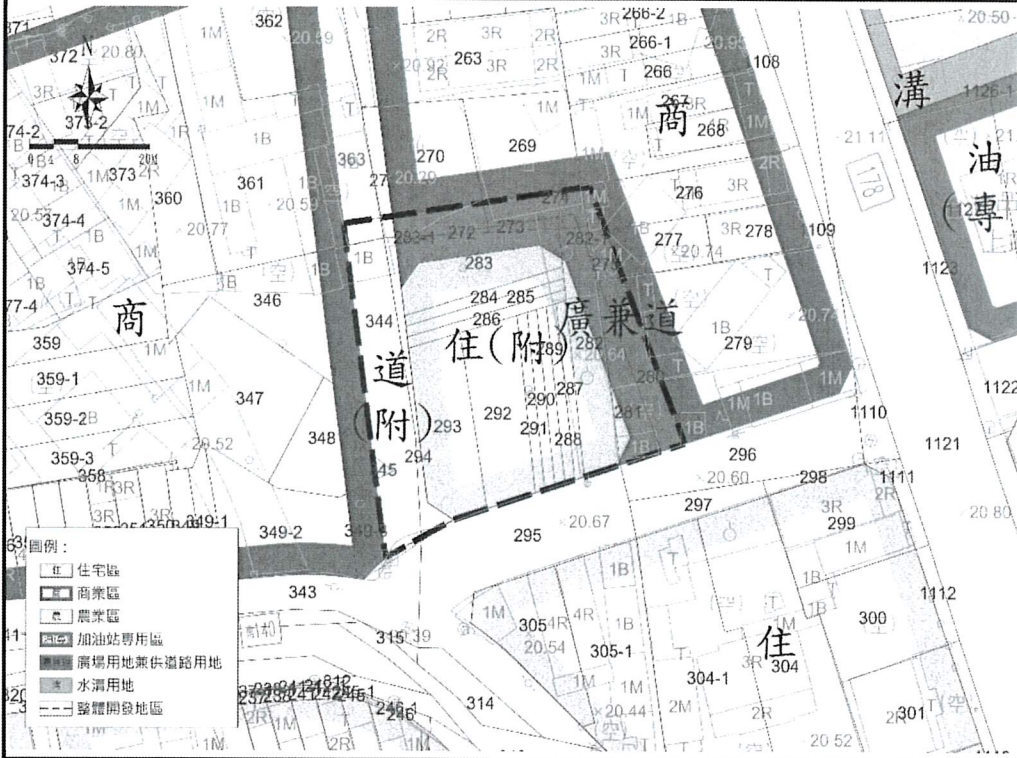
說明：

- 一、依據「獎勵土地所有權人辦理市地重劃辦法」第 13 條規定辦理。
- 二、依「變更山上都市計畫(第四次通盤檢討)(含都市計畫圖重製)」案經依內政部都市計畫委員會 109 年 10 月 27 日第 979 次會議紀錄辦理，原文小(一)、市場用地(市 2、市 3)變更為住宅區，公(兒)1 併入市地重劃範圍，並附帶條件四處基地整併為一跨區以「市地重劃」方式辦理開發，總面積約為 2.79 公頃，其四至如下(詳附圖)：

辦法：本案提經本次大會決議通過後，將相關會員大會紀錄，報請主管機關備查，並依據獎勵土地所有權人辦理市地重劃辦法第 20 條規定辦理申請重劃範圍核定事宜。



附圖 1：臺南市山上區樹王自辦市地重劃區擬辦重劃範圍示意圖

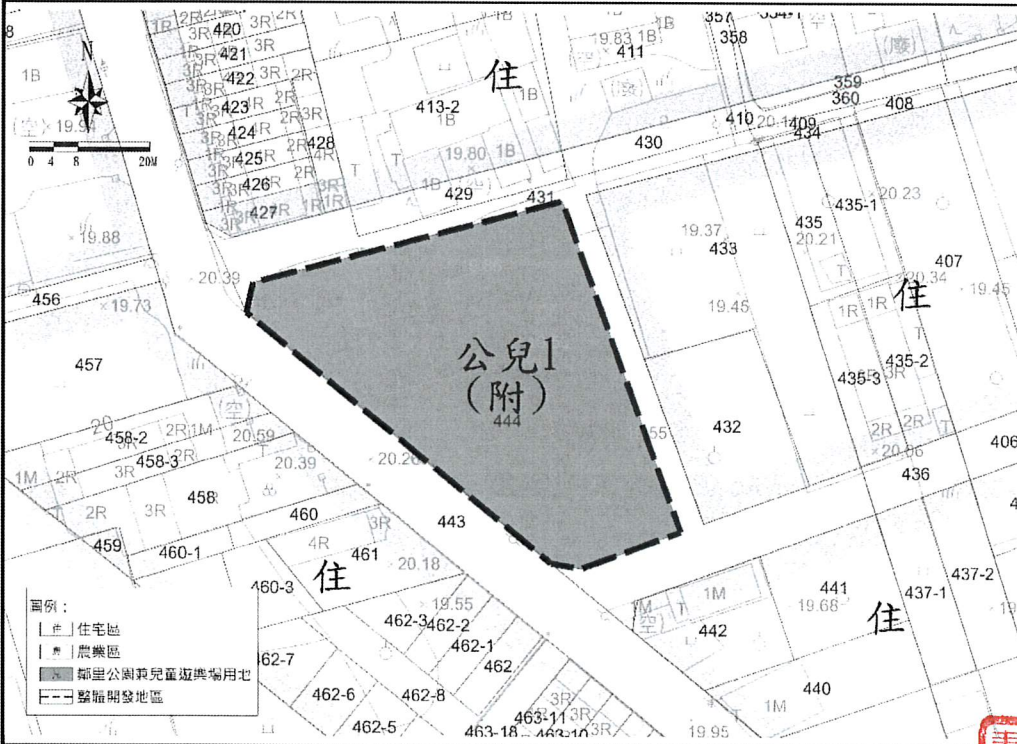


東至：
商業區

西至：
八米計畫道路
(含)

南至：
計畫道路五-12
(不含)

北至：
廣兼道(含)

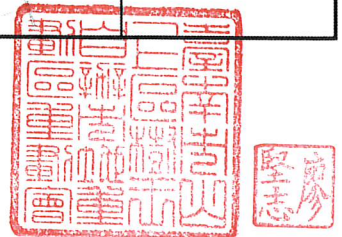


東至：
四米人行步道
(不含)

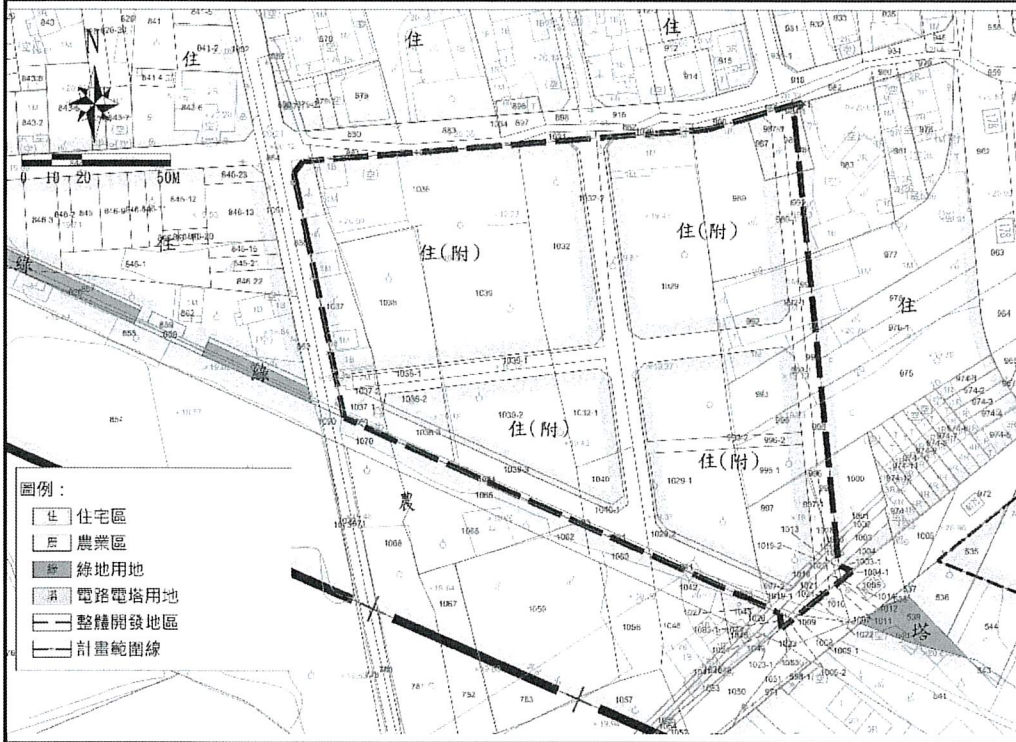
西至：
計畫道路九-10
(不含)

南至：
八米計畫道路
(不含)

北至：
八米計畫道路
(不含)



附圖 1：臺南市山上區樹王自辦市地重劃區擬辦重劃範圍示意圖(續)

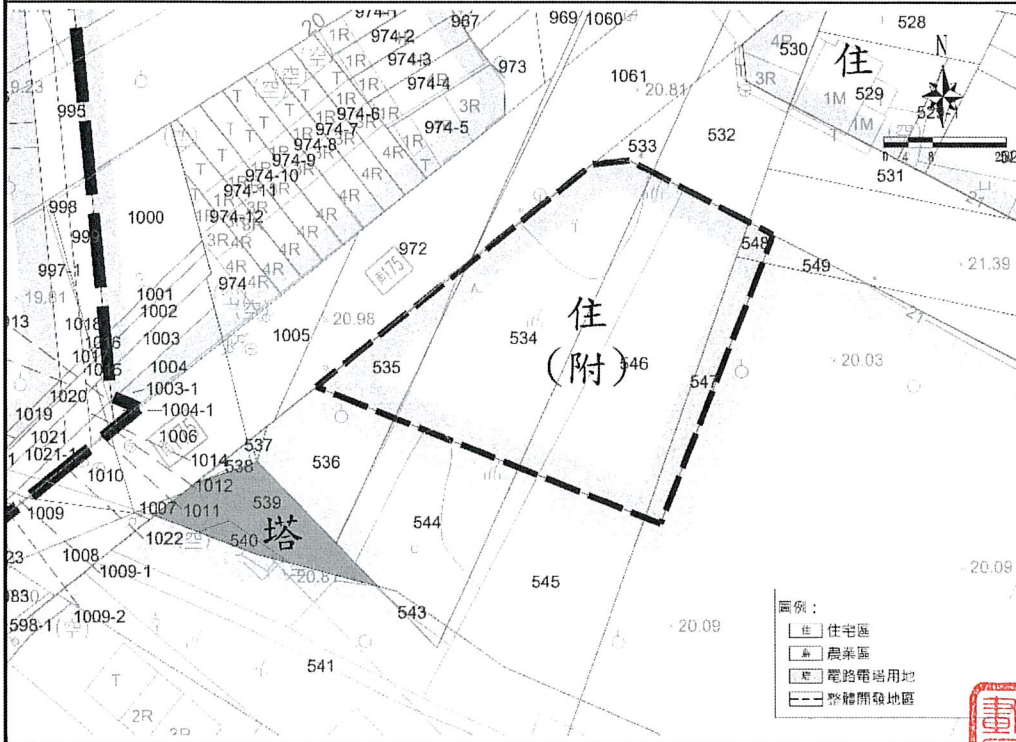


東至：
八米計畫道路(含)

西至：
計畫道路十三-10(不含)

南至：
計畫道路十八-10(不含)

北至：
計畫道路十-10(不含)

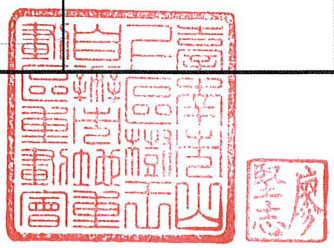


東至：
農業區

西至：
計畫道路三-15(不含)

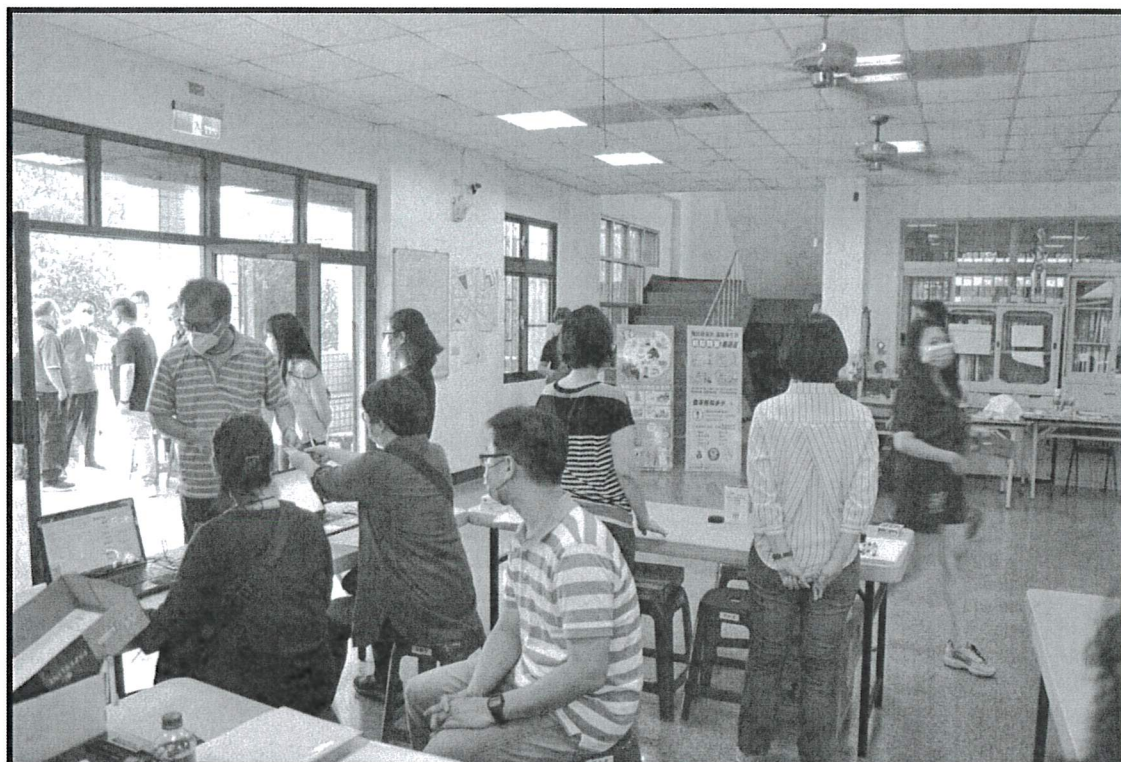
南至：
農業區

北至：
計畫道路一-20(不含)

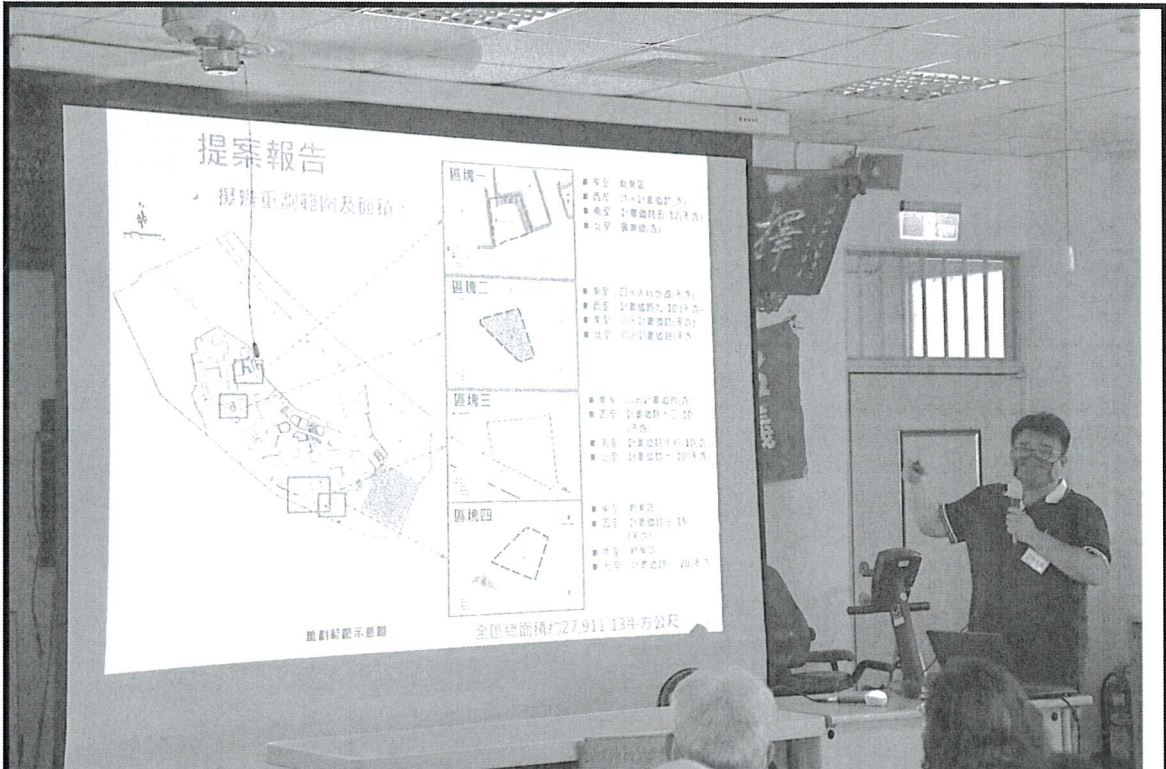


參、開會照片記錄

第一次會員大會開會照片-報到情形



第一次會員大會開會照片-提案說明



第一次會員大會開會照片-提案表決

