

災後復建工程列管

研究發展考核委員會

105年5月11日

法規依據


中央對各級地方
政府重大天然災
害救災經費處理
辦法

臺南市政府辦理
天然災害緊急搶
修及復建工程作
業要點

公共設施災後復
建工程經費審議
及執行作業要點

辦理期限

- 未達 1,000 萬元之規劃設計
 - 應以開口契約方式辦理為原則，並於每年 4 月 30 日前完成當年度規劃設計開口契約之簽訂
 - 未以開口契約辦理者，委託規劃設計勞務採購公告日期最遲不得逾災害發生後 3 個月



註銷

規劃設計

1,000 萬
~5,000
萬

- 完成基本設計並審定後，將致災原因檢討、設計書圖及預定完工日期等提報**中央主管機關**審查。

5,000 萬
以上

- 完成基本設計並審定後，將致災原因檢討、設計書圖及預定完工日期等提報**中央主管機關**審查。

辦理期限

- 完工期限：
 - **未達 1,000 萬元**：災害發生後 **8 個月內**
 - **1,000 萬元 ~ 5,000 萬元**：除有特殊原因經中央主管機關於審查結果中另行訂定完工期限者外，應於災害發生後 **10 個月內**完工。
 - **5,000 萬元以上**：直轄市、縣（市）政府應於完成基本設計並審定後，將致災原因檢討、設計書圖及預定完工日期等提報中央主管機關審查，並依核定之完工期限辦理。
- 未能依限完工：
 - 除依程序申請完工期限展延，並經**工程會**同意外，均予以**註銷**。
 - 展延申請提報期限以**規定期限屆滿次日起算 15 個工作天**為限，逾期或資料不全者，除有特殊原因，均不予受理

完工期限展延 (1/6)

■ 註冊 ■ 加入我的最愛 ■ 瀏覽人數：243312 ■ 登入

行政院公共工程委員會
災後復建工程經費審議及執行資訊系統



最新公告

參考資料

查詢統計

請先登入系統

帳號 密碼 登入

[我遺忘我的密碼](#)

- 登入 - 災後復建工程經費審議及執行資訊系統

完工期限展延 (2/6)

■ 註冊 ■ 變更密碼 ■ 加入我的最愛 ■ 瀏覽人數：243315

行政院公共工程委員會
災後復建工程經費審議及執行資訊系統

陳宗賢，歡迎。登出



最新公告 | 參考資料 | 查詢統計 | 災後復建提報 | **復建執行控管**

請選擇颱風：101年8月蘇拉及天秤颱風

篩選條件

工程類別：全部 復建經費：全部
機關名稱：全部 鄉(鎮市)：全部 狀態：全部
工程名稱： 執行狀態：全部
工程狀況：全部

執行狀態顏色說明：未送出 申請中 退回 已核可 不同意

機關名稱	工程代碼	核定序號	復建工程名稱	災害地點		經費	執行狀態	工程狀況
				鄉(鎮市)	村(里)			
臺南市政府	A1	001	山上區玉峰里區域排水復建工程	山上區	玉峰里	2,730		已完工
臺南市政府	A1	002	仁德區港尾溝溪鐵路橋至榮橋段右岸災修工程	仁德區	保安里	12,380		未完工

- 點選復建執行控管
- 選擇需展延之復建工程

完工期限展延 (3/6)

十、變更紀錄

狀態	變更類別	申請日期	申請原因	核可日期	中央機關函復日期
同意	工程變更或註銷	2011/07/06	因校舍興建地點低窪，鄰近社區大排水道，校舍拆除重建工程將破壞該校原有排水系統，造成淹水問題，需進行周邊排水工程以協助回復原有校舍功能，增加校舍重建經費新台幣100萬元，核定經費調增為新台幣2270萬元。	2011/07/06	
同意	完工期限展延	2011/09/16	(2) 已在規定期限內辦理勞務標或工程標招標經流標者	2011/09/29	
同意	完工期限展延	2011/09/29	(6) 其他特殊因素	2011/09/29	
同意	完工期限展延	2012/10/02	(2) 已在規定期限內辦理勞務標或工程標招標經流標者	2013/01/09	

申請經費調整

申請工程變更或註銷

申請完工期限展延

- 點選申請完工期限展延

展延申請填報重點

- 決標日期：101.3.6
- 實際開工日期：101.3.24
- 契約完工日期：101.7.1
- 預定完工日期：101.10.30
- 不計工期天數：○○
- 原因分析：
 1. 本案併H3-004○○○工程、H3-007○○○工程，100.11.2設計案發包，101.1.10設計完成。
 2. 101.2.14辦理第一次開標，因投標廠商未達法定家數流標；101.2.23辦理第二次開標，因投標金額高於底價廠商不予減價流標，101.3.6第三次開標決標。
 3. 因豪雨造成工區現場土石泥濘，同意自101.5.23至101.5.29不計工期。因A工區災害擴大於101.6.1辦理現勘，101.6.5停工，101.7.20完成變設計送審，101.8.1完成審查，101.8.14復工。
 4. 綜上，不計工期日數約○○天，目前進度80%，建請同意展延至101.10.30。

至少每個月
都有進度!!

完工期限展延 (5/6)

■ 註冊 ■ 變更密碼 ■ 加入我的最愛 ■ 瀏覽人數：243428

行政院公共工程委員會
災後復建工程經費審議及執行資訊系統

陳宗賢，歡迎。登出



最新公告 | 參考資料 | 查詢統計 | 災後復建提報 | 復建執行控管

請選擇颱風：101年8月蘇拉及天秤颱風

篩選條件

工程類別：L1 - 學校工程 復建經費：全部
機關名稱：全部 鄉(鎮市)：全部 狀態：全部
工程名稱： 執行狀態：全部
工程狀況：全部

執行狀態顏色說明：未送出 申請中 退回 已核可 不同意

機關名稱	工程代碼	核定序號	復建工程名稱	災害地點		經費	執行狀態	工程狀況
				鄉(鎮市)	村(里)			
臺南市政府	L1	001	竹門國小大排水溝復建工程	白河區	竹門里	1,200		已完工

管理【經費調整申請】

管理【完工期限展延】

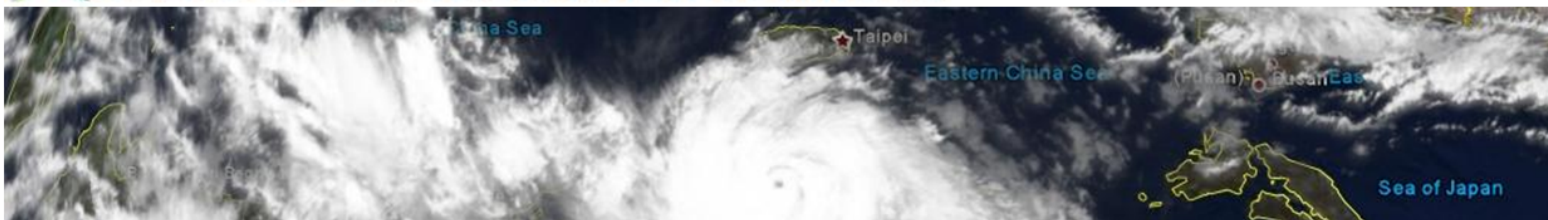
○ 以災害類別為單位，全數填寫完成後，再點選管理完工期限展延。

完工期限展延 (6/6)

■ 註冊 ■ 變更密碼 ■ 加入我的最愛 ■ 瀏覽人數：243477

行政院公共工程委員會
災後復建工程經費審議及執行資訊系統

陳宗賢，歡迎。登出



最新公告

參考資料

查詢統計

災後復建提報

復建執行控管

縣市： 工程代碼：



勾選	核列序號	復建工程名稱	審議經費	核定完工日	申請完工日	展延原因	原申請日期
<input checked="" type="checkbox"/>	010	官田區渡頭溪仁愛橋旁護岸災後復建工程	3,713	2013/04/27	2013/05/31	(2) 已在規定期限內辦理勞務標或工程標招標經流標者	

申請

- 先點選申請，再點選 EXCEL 符號，下載展延案件彙總表與明細表
- 併同相關佐證資料，函文工程會辦理展延

管理資訊系統登錄

- 公共設施災後復建工程經費審議及執行作業要點 - 第9點
 - 工程主辦機關、直轄市、各縣（市）政府應確實登錄「[公共工程標案管理系統](#)」，其中發包預算達公告金額以上之標案決標後，應於三日內依政府採購法規定刊登於政府採購公報，相關資料將自動轉入公共工程標案管理系統
 - 發包預算未達公告金額之標案決標後，則應於三日內至公共工程標案管理系統新增標案。

自動轉入案件 (1/10)

使用單位：臺南市政府水利局

使用人員：水利局

[回入口](#) [回首頁](#) 公共工程標案管理資訊系統

 [標案資料登錄](#)

 [標案執行機關變更](#)

 [新增所屬內部單位](#)

 [施工查核季報](#)

 [承攬廠商編號查詢](#)

 [使用者帳號管理](#)

 [標案查詢](#)

 [重複標案併案](#)

 [專案追蹤列管](#)

 [重大工安事件](#)

 [標案資料鎖定解鎖](#)


 [各機關聯絡人員](#)

 [統計分析](#)

 [變更設計併案管理](#)

 [對所屬公告訊息](#)

 [全民督工查詢](#)

 [使用說明](#)

 [廠商帳號審查](#)

您是本系統自90年01月01日起，第 **4822228** 位訪客

自動轉入案件 (2/10)

使用單位：臺南市政府水利局

使用人員：水利局

回首頁

回前頁

公共工程標案管理資訊系統->標案資料登錄

◎可輸入標案**部分**編號查詢

開始查詢

清除條件

◎或輸入標案名稱**關鍵字**直接查詢

開始查詢

清除條件

◎如不知道標案編號或名稱，請按下面按鈕進入選單式查詢登錄

所有金額在建工程

發包預算5000萬以上

發包預算1000萬至5000萬

發包預算1000萬以下

完工未驗收案件

完工未填報廠商滿意度案件

以前年度完工案件

◎如要新增標案，請用選單式登錄進入後，確定標案資料未曾建立，點選上方新增標案按鈕即可。

自動轉入案件 (3/10)

使用單位：臺南市政府水利局

使用人員：水利局

[回首頁](#) [回前頁](#) 公共工程標案管理資訊系統->標案資料登錄

92年7月起100萬以上工程類標案資料將自動由招標公告之決標資料轉入，**不需新增**，如果標案配合專案計畫列管需於預算核定後即開始列管發包狀況，或非屬100萬以上工程類標案主動納入管理時，請按 **新增標案** 建立標案基本資料表列之標案如係貴單位發包，決標後將交由下屬單位執行，請將決標相關資料填妥後，**以變更執行機關**移轉至下屬機關，再由該機關人員繼續登錄後續執行情形資料。
 如要查詢已完工標案或非工程類標案資料可按 **以前年度完工標案** 查詢
 (下表僅顯示貴機關**直接執行**之**本年度在建**工程標案，如要登錄下屬單位執行之標案，請改用下屬單位之密碼)

下一頁

[重新整理](#)

單位：千元

執行單位：臺南市政府水利局

標案編號	標案名稱	實際決標日期	決標金額	實際開工日期	進度年月	預定進度	實際進度	差異	實際完工日期	驗收完成日期
1 09911D0002827	五間厝排水生態計畫新建工程	099/12/21	32,320	100/01/02	101/11	85.00%	85.00%	0.00%		
2 1000121355	鹽埕D污水分區分支管網工程第二標	100/06/08	91,134	100/07/03	101/12	97.41%	99.67%	2.26%		
3 1000199904	臺南市鄭子寮地區(H污水分區)用戶接管增作工程	100/05/11	30,258	100/06/14	101/11	97.10%	96.04%	-1.06%		
4 1000348133	臺南市BCH污水分區用戶接管工程第三、四期第八標	100/08/09	111,040	100/09/12	101/12	77.83%	78.31%	0.48%		
5 1000553030	鹽埕D污水分區分支管網及用戶接管工程第三標	100/11/15	93,826	100/12/22	101/12	23.89%	24.06%	0.17%		
6 1000553218	鹽埕D污水分區分支管網及用戶接管工程第四標	100/10/13	98,800	100/11/14	101/12	16.00%	17.45%	1.45%		

自動轉入案件 (4/10)

使用單位：臺南市政府水利局

使用人員：水利局

[回首頁](#) [回前頁](#) 公共工程標案管理資訊系統->標案資料登錄

標案名稱	七股區六成排水(哨所前對岸)及六成排水支線等2件護岸災害復建工程		
標案編號	1011018	工程類別	排
執行單位	臺南市政府水利局		
主辦機關	臺南市政府水利局	主管機關	臺

1. 告訴系統是哪一個災害

聯絡人	陳工程員淑惠	聯絡電話	06-85
-----	--------	------	-------

資料登錄		簡易填報說明	
基本資料1(A.1)	預算編列(B.1)	承造廠商之品管人員(C.1)	查核督導紀錄(D.1)
基本資料2(A.2)	各年度分配(B.2)	承造廠商專任工程人員(C.2)	查核懲處狀況(D.2)
基本資料3(A.3)	各月分配(B.3)	承造廠商工地相關人員(C.3)	工安事件(D.3)
基本資料4(A.4)	營建資材需求(B.4)	監造單位現場人員(C.4)	異議申訴及訴訟(D.4)
基本資料5(A.5)	執行進度(B.5)	規劃設計監造PCM專技人員(C.5)	服務滿意度(D.5)
變更經費期程(A.6)	驗收資料(B.6)	完工或結案(C.6)	五項指標(D.6)
停工狀況(A.7)		終止或解除合約(C.7)	人力需求(D.7)
付款狀況(A.8)		施工相片(C.8)	影像連結(D.8)
分包廠商(A.9)			匯至他系統(D.9)
	工程地理座標圖資編輯(B.10)		

自動轉入案件 (5/10)

使用單位：臺南市政府水利局

使用人員：水利局

[回首頁](#) [回前頁](#) 公共工程標案管理資訊系統->標案資料登錄->標案基本資料登錄1

執行機關	臺南市政府水利局
標案編號	1011018 (如要修改標案編號，請至主選單標案執行機關變更選項執行)

基本資料上次更新日期：102年01月02日

登錄權限	<input checked="" type="radio"/> 本機關所有帳號密碼 <input type="radio"/> 限本帳號密碼 (登錄權限如選限本帳號密碼時，機關其他帳號將只能查閱而無法登錄資料。)
標案名稱	七股區六成排水(哨所前對岸)及六成排水支線等2件護岸災害復建工程 (決標公告標的名稱：七股區六成排水(哨所前對岸)及六成排水支線等2件護岸災害復建工程)
專案項目	非屬專案
列管狀態	非屬專案
是否統包	<input checked="" type="radio"/> 非屬統包案件
工程類別	4年5000億公共建設投資計畫 石門水庫及其集水區整體治理計畫 易淹水地區水患治理計畫 中央對地方縣市政府計畫型補助款 中央對地方縣市政府一般性補助款基本設施計畫 98年莫拉克颱風災後復建工程 101年8月蘭嶼綠島重建工程 101年6月泰利颱風復建工程
縣市鄉鎮	100年11月豪雨復建工程 100年8月南瑪都復建工程 100年7月豪雨復建工程 99年10月梅姬復建工程
施工地點	99年9月凡那比復建工程 99年7月豪雨復建工程 99年5月豪雨復建工程 99年0304地震復建工程
歸屬計畫	計畫主辦機關 (請填入機關代碼，如出現覽無XXX機關名稱時，請點選上方查詢機關代碼。)
	計畫編號 () (如為列管公共建設計畫，請查明編號後填寫本欄) [重大公共建設編號查詢] [4年5000億計畫編號查詢]

自動轉入案件 (6/10)

使用單位：臺南市政府水利局

使用人員：水利局

[回首頁](#) [回前頁](#) 公共工程標案管理資訊系統->標案資料登錄

標案名稱	七股區六成排水(哨所前對岸)及六成排水支線等2件護岸災害復建工程		
標案編號	1011018	工程類別	排水工程
執行單位	臺南市政府水利局		
主辦機關	臺南市政府水利局	主管機關	臺南市政
聯絡人	陳工程員淑惠	聯絡電話	

2. 告訴系統是哪一件復建工程

資料登錄		簡易填報說明	
基本資料1(A1)	預算編列(B1)	承造廠商之品管人員(C1)	查核督導紀錄(D1)
基本資料2(A2)	各年度分配(B2)	承造廠商專任工程人員(C2)	查核懲處狀況(D2)
基本資料3(A3)	各月分配(B3)	承造廠商工地相關人員(C3)	工安事件(D3)
基本資料4(A4)	營建資材需求(B4)	監造單位現場人員(C4)	異議申訴及訴訟(D4)
基本資料5(A5)	執行進度(B5)	規劃設計監造PCM專技人員(C5)	服務滿意度(D5)
變更經費期程(A6)	驗收資料(B6)	完工或結案(C6)	五項指標(D6)
停工狀況(A7)		終止或解除合約(C7)	人力需求(D7)
付款狀況(A8)	復建院核定項目(B8)	施工相片(C8)	影像連結(D8)
分包廠商(A9)	復建請撥款情形(B9)		匯至他系統(D9)
	工程地理座標圖資編輯(B10)		

自動轉入案件 (7/10)

使用單位：臺南市政府水利局

使用人員：水利局

[回首頁](#) [回前頁](#) 公共工程標案管理資訊系統->標案資料登錄->標案預算核定

標案名稱	七股區六成排水(哨所前對岸)及六成排水支線等2件護岸災害復建工程		
標案編號	1011018	工程類別	排水工程
執行單位	臺南市政府水利局		
主辦機關	臺南市政府水利局	主管機關	臺南市政府水利局
發包預算	6,436.317千元	決標金額	4,066.000千元
實際決標日期	101年11月29日		
實際開工日期	101年12月10日	預付款	(未填)千元

行政院核定災害工程項目及內容(要修改請先點選核定編號)

核定編號	工程項目及內容名稱	使用預算來源(千元)		
		地方災害準備金	中央補助款	合計

新增預算核定項目

自動轉入案件 (8/10)

使用單位：臺南市政府水利局

使用人員：水利局

[回首頁](#) 公共工程標案管理資訊系統->標案資料登錄->標案預算->新增災害復建核定預算

標案名稱	七股區六成排水(哨所前對岸)及六成排水支線等2件護岸災害復建工程		
標案編號	1011018	工程類別	排水工程
執行單位	臺南市政府水利局		
主辦機關	臺南市政府水利局	主管機關	臺南市政府水利局
發包預算	6,436.317千元	決標金額	4,066.000千元
實際決標日期	101年11月29日		
實際開工日期	101年12月10日	預付款	(未填)千元

核定預算項目	(請選擇本標案使用經行政院所核定補助之預算項目) 如不知核定補助之預算項目或查無該項目，請洽縣府災害復建承辦人員
使用地方災害準備金數	<input type="text"/> 千元(填列本標案分配之額度屬地方災害準備金部分，金額大小可洽貴機關會計單位或財主單位)。
使用中央補助款數	<input type="text"/> 千元(填列本標案分配之額度屬中央補助款部分，金額大小可洽貴機關會計單位或財主單位)。
本標案使用預算數	<input type="text"/> 千元(本欄免填，由上二欄加總)

自動轉入案件 (9/10)

使用單位：臺南市政府水利局

使用人員：水利局

[首頁](#) 公共工程標案管理資訊系統->標案資料登錄->標案預算->新增災害復建核定預算

標案名稱	七股區六成排水(哨所前對岸)及六成排水支線等2件護岸災害復建工程		
標案編號	1011018	工程類別	排水工程
執行單位	臺南市政府水利局		
主辦機關	臺南市政府水利局	主管機關	臺南市政府水利局
發包預算	6,436.317千元	決標金額	4,066.000千元
實際決標日期	101年11月29日		
實際開工日期	101年12月10日	預付款	(未填)千元

核定預算項目	i61A1-001 七股區六成排水支線護岸災害復建工程 核定金額229千元 <small>如不知核定補助之預算項目或查無該項目，請洽縣府災害復建承辦人員</small>		
使用地方災害準備金數	<input type="text" value="229"/>	千元	<small>(填列本標案分配之額度屬地方災害準備金部分，金額大小可洽貴機關會計單位或財主單位)。</small>
使用中央補助款數	<input type="text" value="0"/>	千元	<small>(填列本標案分配之額度屬中央補助款部分，金額大小可洽貴機關會計單位或財主單位)。</small>
本標案使用預算數	<input type="text" value="229"/>	千元	<small>(本欄免填，由上二欄加總)</small>

自動轉入案件 (10/10)

使用單位：臺南市政府水利局

使用人員：水利局

[回首頁](#) [回前頁](#) 公共工程標案管理資訊系統->標案資料登錄->標案預算核定

標案名稱	七股區六成排水(哨所前對岸)及六成排水支線等2件護岸災害復建工程		
標案編號	1011018	工程類別	排水工程
執行單位	臺南市政府水利局		
主辦機關	臺南市政府水利局	主管機關	臺南市政府水利局
發包預算	6,436.317千元	決標金額	4,066.000千元
實際決標日期	101年11月29日		
實際開工日期	101年12月10日	預付款	(未填)千元

行政院核定災害工程項目及內容(要修改請先點選核定編號)

核定編號	工程項目及內容名稱	使用預算來源(千元)		
		地方災害準備金	中央補助款	合計
i61A1-001	七股區六成排水支線護岸災害復建工程	229.00	0.00	229.00
i61A1-002	六成排水(哨所前對岸)護岸災害復建工程	6,750.00	0.00	6,750.00

新增預算核定項目

自行新增案件 (1/4)

使用單位：臺南市政府水利局

使用人員：水利局

[回入口](#) [回首頁](#) 公共工程標案管理資訊系統

[* 標案資料登錄](#)

[* 標案執行機關變更](#)

[* 新增所屬內部單位](#)

[* 施工查核季報](#)

[* 承攬廠商編號查詢](#)

[* 使用者帳號管理](#)

[* 標案查詢](#)

[* 重複標案併案](#)

[* 專案追蹤列管](#)

[* 重大工安事件](#)

[* 標案資料鎖定解鎖](#)

[* 各機關聯絡人員](#)

[* 統計分析](#)

[* 變更設計併案管理](#)

[* 對所屬公告訊息](#)

[* 全民督工查詢](#)

[* 使用說明](#)

[* 廠商帳號審查](#)

您是本系統自90年01月01日起，第 **4822228** 位訪客

自行新增案件 (2/4)

使用單位：臺南市政府水利局

使用人員：水利局

回首頁

回前頁

公共工程標案管理資訊系統->標案資料登錄

◎可輸入標案**部分**編號查詢

◎或輸入標案名稱**關鍵字**直接查詢

開始查詢

清除條件

開始查詢

清除條件

◎如不知道標案編號或名稱，請按下面按鈕進入選單式查詢登錄

所有金額在建工程

發包預算5000萬以上

發包預算1000萬至5000萬

發包預算1000萬以下

完工未驗收案件

完工未填報廠商滿意度案件

以前年度完工案件

◎如要新增標案，請用選單式登錄進入後，確定標案資料未曾建立，點選上方新增標案按鈕即可。

自行新增案件 (3/4)

使用單位：臺南市政府水利局

使用人員：水利局

[回首頁](#)

[回前頁](#)

公共工程標案管理資訊系統->標案資料登錄

92年7月起100萬以上工程類標案資料將自動由招標公告之決標資料轉入，不需新增，如果標案配合專案計畫列管需於預算核定後即開始列管發包狀況，或非屬100萬以上工程類標案主動納入管理時，請按 **新增標案** 建立標案基本資料表列之標案如係貴單位發包，決標後將交由下屬單位執行，請將決標相關資料填妥後，以 **變更執行機關** 移轉至下屬機關，再由該機關人員繼續登錄後續執行情形資料。
如要查詢已完工標案或非工程類標案資料可按 **以前年度完工標案** 查詢
(下表僅顯示貴機關 **直接執行** 之 **本年度在建** 工程標案，如要登錄下屬單位執行之標案，請改用下屬單位之密碼)

[下一頁](#)

[重新整理](#)

單位：千元

執行單位：臺南市政府水利局

標案編號	標案名稱	實際決標日期	決標金額	實際開工日期	進度年月	預定進度	實際進度	差異	實際完工日期	驗收完成日期
1 09911D0002827	五間厝排水生態計畫新建工程	099/12/21	32,320	100/01/02	101/11	85.00%	85.00%	0.00%		
2 1000121355	鹽埕D污水分區分支管網工程第二標	100/06/08	91,134	100/07/03	101/12	97.41%	99.67%	2.26%		
3 1000199904	臺南市鄭子寮地區(H污水分區)用戶接管增作工程	100/05/11	30,258	100/06/14	101/11	97.10%	96.04%	-1.06%		
4 1000348133	臺南市BCH污水分區用戶接管工程第三、四期第八標	100/08/09	111,040	100/09/12	101/12	77.83%	78.31%	0.48%		
5 1000553030	鹽埕D污水分區分支管網及用戶接管工程第三標	100/11/15	93,826	100/12/22	101/12	23.89%	24.06%	0.17%		
6 1000553218	鹽埕D污水分區分支管網及用戶接管工程第四標	100/10/13	98,800	100/11/14	101/12	16.00%	17.45%	1.45%		



自行新增案件 (4/4)

使用單位：臺南市政府水利局

使用人員：水利局

[回首頁](#) [回前頁](#) 公共工程標案管理資訊系統->標案資料登錄->新增標案基本資料

- ◎如要新增標案，請先以標案查詢輸入名稱關鍵字，查明是否先前有該標案資料，或已由上級單位建立完成，以免重複填報。
- ◎如標案已由上級單位建立完成，可請上級機關將填報之資料用執行機關變更方式移轉標案資料即可。
- ◎系統不提供刪除標案之功能，新增時請注意不要重複。
- ◎一百萬以上標案如決標前即以本功能新增，決標後刊登政府採購公報之標案編號與本案編號應力求一致，以免轉入時標案重複。

執行機關：臺南市政府水利局

標案編號 *

(若編號內含中文或夾雜空白字元，將造成後續網頁無法連結)

標案名稱 *

工程類別 *

發包預算

 千元 (半形數字，不用輸入逗號)

預定公告日期

 年 (請選擇) 月 (請選擇) 日

預定公告時間

實際

實際

施

主

主

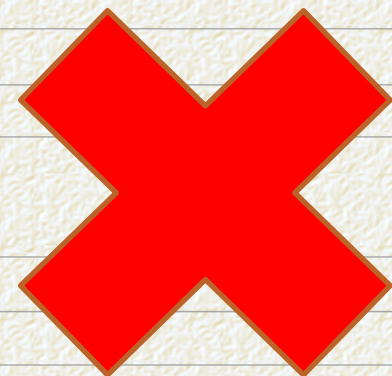
完成後再依前述自動轉入
案件之步驟填寫相關資料

專案項目勾選 (1/3)

登錄權限	<input checked="" type="radio"/> 本機關所有帳號密碼 <input type="radio"/> 限本帳號密碼 <small>(登錄權限如選限本帳號密碼時，機關其他帳號將只能查閱而無法登錄資料。)</small>	
標案名稱	馬稠後大排等四處災害復建工程 <small>(決標公告標的名稱：馬稠後大排等四處災害復建工程)</small>	
專案項目	102年潭美及康芮颱風復建工程	
列管狀態	103年7月麥德姆颱風復建工程 102年天兔及菲特颱風復建工程(未向中央申請補助) 102年天兔及菲特颱風復建工程 102年潭美及康芮颱風復建工程(未向中央申請補助)	
工程類別	102年潭美及康芮颱風復建工程 102年7月蘇力颱風復建工程(未向中央申請補助) 102年7月蘇力颱風復建工程 102年0602地震(未向中央申請補助) 102年0602地震復建工程 101年8月蘇拉及天秤颱風(未向中央申請補助) 101年8月蘇拉及天秤颱風 101年8月蘭嶼綠島重建工程(未向中央申請補助) 101年8月蘭嶼綠島重建工程 101年6月泰利颱風復建工程(未向中央申請補助) 101年6月泰利颱風復建工程 100年11月豪雨復建工程 100年8月南瑪都復建工程 100年7月豪雨復建工程 99年10月梅姬復建工程 99年9月凡那比復建工程 99年7月豪雨復建工程 99年5月豪雨復建工程 99年0304地震復建工程 98年莫拉克颱風災後復建工程 流域綜合治理計畫 重大公共建設投資計畫(4年5000億) 石門水庫及其集水區整體治理計畫 易淹水地區水患治理計畫 中央對地方縣市政府計畫型補助款 中央對地方縣市政府一般性補助款基本設施計畫	
適用營造業法	<input type="radio"/> 屬營造業法規定辦理 <input checked="" type="radio"/> 非屬統包案件	
是否統包		
縣市鄉鎮	<input type="text"/> 縣市，如跨縣市則選北中南區或台灣地區)	
施工地點	<input type="text"/>	
歸屬計畫	計畫主辦機關	<input type="text"/> (請輸入上方查詢機關代碼。) <small>寫本欄 [重大公共建設編號查詢] [4年5000億計畫編號查詢]</small>
	計畫編號	<input type="text"/>
	分項編號	<input type="text"/>
權重(%)	<input type="text"/> (輸入%)	
主管機關	<input type="text"/> (基本資料2，查詢該機關代碼，並填報。)	
主辦機關	臺南市政府水利局 (如選單無該機關名稱時，請至基本資料2，查詢該機關代碼，並填報。)	

專案項目勾選 (2/3)

登錄權限	<input checked="" type="radio"/> 本機關所有帳號密碼 <input type="radio"/> 限本帳號密碼 <small>(登錄權限如選限本帳號密碼時，機關其他帳號將只能查閱而無法登錄資料。)</small>	
標案名稱	馬稠後大排等四處災害復建工程 <small>(決標公告標的名稱：馬稠後大排等四處災害復建工程)</small>	
專案項目	102年潭美及康芮颱風復建工程	
列管狀態	103年7月麥德姆颱風復建工程 102年天兔及菲特颱風復建工程(未向中央申請補助) 102年天兔及菲特颱風復建工程 102年潭美及康芮颱風復建工程(未向中央申請補助)	
工程類別	102年潭美及康芮颱風復建工程 102年7月蘇力颱風復建工程(未向中央申請補助) 102年7月蘇力颱風復建工程 102年0602地震(未向中央申請補助) 102年0602地震復建工程	
適用營造業法	101年8月蘇拉及天秤颱風(未向中央申請補助) 101年8月蘇拉及天秤颱風 101年8月蘭嶼綠島重建工程(未向中央申請補助) 101年8月蘭嶼綠島重建工程 101年6月泰利颱風復建工程(未向中央申請補助) 101年6月泰利颱風復建工程	
是否統包	<input checked="" type="radio"/> 非屬統包案件	
縣市鄉鎮	<small>(如跨縣市則選北中南區或台灣地區)</small>	
施工地點	100年11月豪雨復建工程 100年8月南塢都復建工程 100年7月豪雨復建工程 99年10月梅姬復建工程 99年9月凡那比復建工程 99年7月豪雨復建工程 99年5月豪雨復建工程 99年0304地震復建工程 98年莫拉克颱風災後復建工程	
歸屬計畫	計畫主辦機關	<small>(請選上方查詢機關代碼。)</small>
	計畫編號	<small>寫本欄</small> [重大公共建設編號查詢] [4年5000億計畫編號查詢]
	分項編號	<small>輸入%)</small>
權重(%)	<small>基本資料2，查詢該機關代碼，並填報。)</small>	
主管機關	<small>基本資料2，查詢該機關代碼，並填報。)</small>	
主辦機關	臺南市政府水利局 <input type="text"/> <small>(如選單無該機關名稱時，請至基本資料2，查詢該機關代碼，並填報。)</small>	



專案項目勾選 (3/3)

登錄權限	<input checked="" type="radio"/> 本機關所有帳號密碼 <input type="radio"/> 限本帳號密碼 <small>(登錄權限如選限本帳號密碼時，機關其他帳號將只能查閱而無法登錄資料。)</small>	
標案名稱	新化區南170線1K+650~1K+815彎道改善工程	
專案項目	非屬專案 非屬專案 106年0206地震復建工程	
列管狀態	104年9月杜鵑颱風復建工程(未向中央申請補助) 104年9月杜鵑颱風復建工程 104年8月蘇迪勒颱風復建工程(未向中央申請補助) 104年8月蘇迪勒颱風復建工程 103年9月鳳凰颱風復建工程(未向中央申請補助) 103年9月鳳凰颱風復建工程 103年7月麥德姆颱風復建工程(未向中央申請補助) 103年7月麥德姆颱風復建工程 102年天兔及菲特颱風復建工程(未向中央申請補助) 102年天兔及菲特颱風復建工程 102年潭美及康芮颱風復建工程(未向中央申請補助) 102年潭美及康芮颱風復建工程 102年7月蘇力颱風復建工程(未向中央申請補助) 102年7月蘇力颱風復建工程 102年0602地震(未向中央申請補助) 102年0602地震復建工程 101年8月蘇拉及天秤颱風(未向中央申請補助) 101年8月蘇拉及天秤颱風 101年8月蘭嶼綠島重建工程(未向中央申請補助) 101年8月蘭嶼綠島重建工程 101年6月泰利颱風復建工程(未向中央申請補助) 101年6月泰利颱風復建工程 100年11月蒙雨復建工程 100年8月南瑪都復建工程 100年7月蒙雨復建工程 99年10月梅姬復建工程 99年9月凡那比復建工程 99年7月蒙雨復建工程	
工程類別	<input checked="" type="radio"/> 非屬統包案件 <small>縣市，如跨縣市則選北中南區或台灣地區)</small>	
是否統包		
縣市鄉鎮		
施工地點		
歸屬計畫	計畫主辦機關	<small>選上方查詢機關代碼。)</small>
	計畫編號	<small>寫本欄</small> [重大公共建設編號查詢] [4年5000億計畫編號查詢]
	分項編號	
權重(%)	<small>輸入%)</small>	
主管機關	<small>名稱時，請至基本資料2，查詢該機關代碼，並填報。)</small>	
主辦機關	<small>名稱時，請至基本資料2，查詢該機關代碼，並填報。)</small>	
補助或委託代辦	補助案件 <input checked="" type="radio"/> 非屬補助或委託代辦 <small>機關代碼填入預算來源機關欄位。)</small>	

簡報結束
敬請指教