



登革熱防治懶人包 (打拼為自己)

臺南市政府衛生局

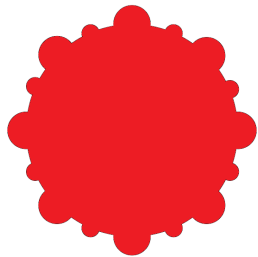


TAINAN



認識登革熱

病原體

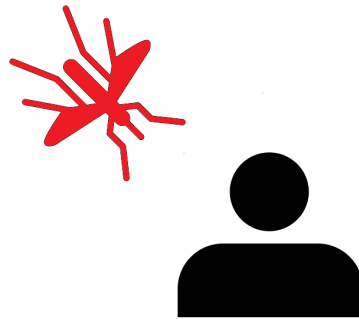


登革病毒

Dengue virus (黃熱病毒科/屬)

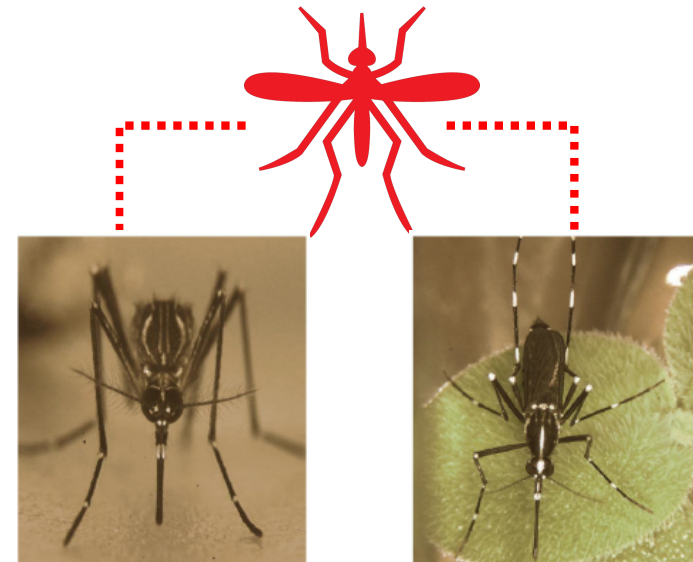
分為I、II、III、IV四種
型別，在臺灣皆流行過

傳染途徑



藉帶病毒病媒蚊叮咬
而感染，不會人傳人

病媒



埃及斑紋(室內)

兩條彎曲白線
嘉義以南各縣市

白線斑紋(戶外)

一條白色縱紋
全島皆有分布

白天活動



臺南市政府衛生局

Department of Health, Tainan City Government

圖片來源:疾病管制署



預防登革熱

落實居家整潔



經常巡檢



清除積水



刷洗容器



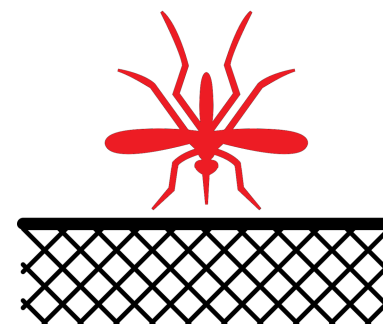
容器減量

使用防蚊液

- 含DEET(待乙妥)
- 衛福部核準產品



裝設紗門窗





常見孳生源



瓶瓶罐罐



水桶



保麗龍



輪胎



花瓶



馬桶水箱



洗衣槽



冰箱底盤



飲水機水盤



屋頂天溝

清除病媒蚊孳生源遠離登革熱!



臺南市政府衛生局
Department of Health, Tainan City Government

圖片來源:疾病管制署



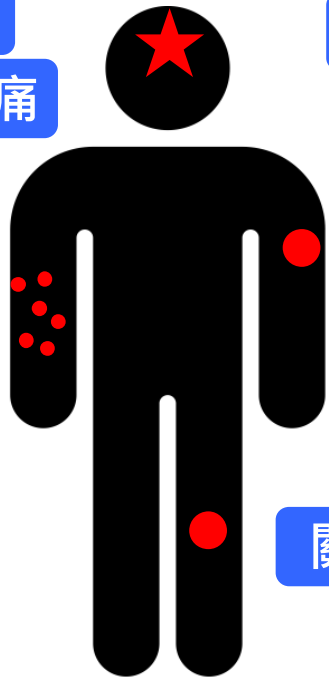
登革熱的症狀

一般症狀

頭痛

後眼窩痛

出疹



發燒 $>38^{\circ}\text{C}$

肌肉痛

關節痛

警示徵象

嗜睡

躁動不安

持續嘔吐



肝臟腫大

胸水腹水



民眾如有上面症狀務必及早就醫!



臺南市政府衛生局

Department of Health, Tainan City Government



登革熱NS1快篩

NS1快篩優點

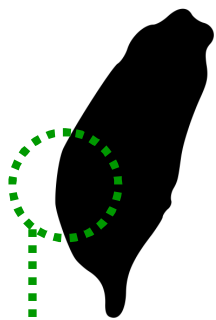
及早診斷
快速防疫

適用條件

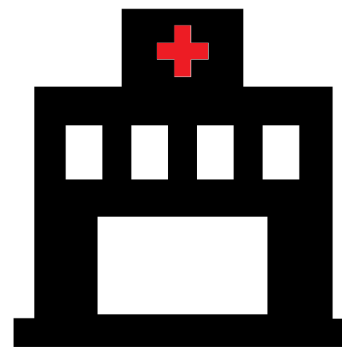
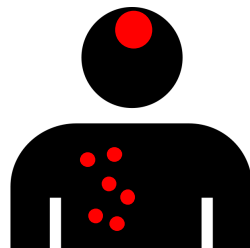
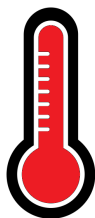
不明原因發燒
有疑似症狀

提供地點

各衛生所
相關醫療院所



臺南市使用NS1
提升病例偵測



符合條件免費，其餘自費

使用登革熱NS1快篩試劑約30分鐘即有結果!



臺南市政府衛生局

Department of Health, Tainan City Government



登革熱的處置

在家休養

- 至少一週
- 遵醫囑、多休息、多喝水



做好防蚊措施

- 使用蚊帳、防蚊液、著長袖衣褲



不要趴趴走

- 居家隔離至少一週
- 避免散布



無特效藥物



無疫苗使用



得病勿恐慌，妥善治療會在1~2週後恢復！





化學防治作為

噴藥目的

- 藉由環保署核准用藥殺死帶病毒病媒蚊防止疫情擴散



噴藥原則

- 確診病例週圍50公尺戶內外皆要執行，視疫情及現場狀況調整噴藥範圍



注意事項

噴藥前

- 門窗緊閉
- 食物收妥
- 寵物帶開
- 走道淨空
- 不用養生膠帶



噴藥後

- 戶內密閉1小時
- 通風半小時再進入
- 注意地板濕滑
- 身體不適儘速就醫

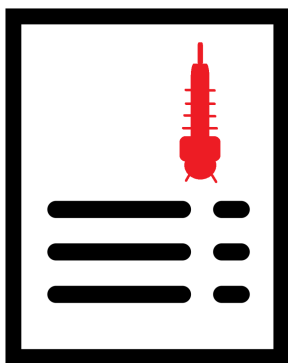




請民眾務必配合各項防疫措施

查獲子孓

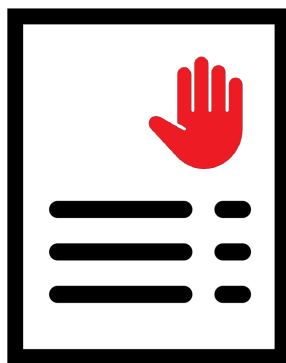
傳染病防治法第25條



新臺幣3千~1萬5千元罰鍰

拒絕配合

傳染病防治法第36條



新臺幣3千~1萬5千元罰鍰

拒絕噴藥

傳染病防治法第38條



新臺幣6~30萬元罰鍰





打 打蚊滅蚊

拼 清除孳生源

為自己 自主做好保護

- 社區總動員 共同清除孳生源
- 打拼為自己 嘸蚊尚安心

