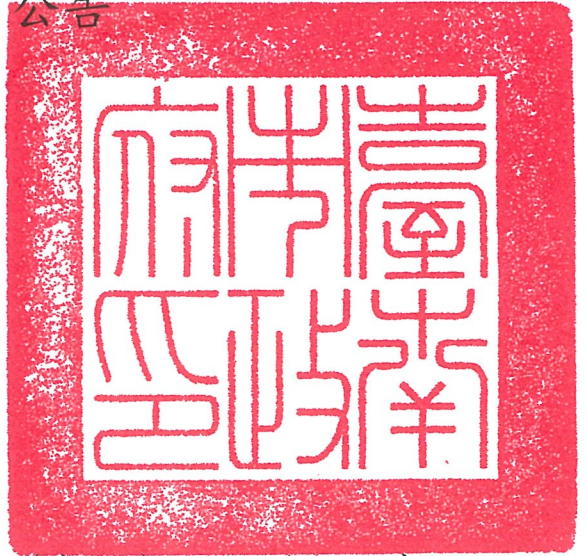


檔 號：

保存年限：

臺南市政府 公告

發文日期：中華民國111年8月16日
發文字號：府水保字第1111033275A號
附件：



主旨：公告「臺南市白河區山坡地範圍（劃定）檢討變更計畫」，自即日起生效。

依據：

- 一、水土保持法第3條第3款、山坡地保育利用條例第3條、山坡地保育利用條例施行細則第2條、臺南市政府山坡地範圍劃定及檢討變更作業要點第10點。
- 二、行政院111年6月20日院臺農字第1110018451號函。

公告事項：

- 一、旨揭檢討變更計畫辦理本市白河區轄內，水土保持法第3條第3款、山坡地保育利用條例第3條所稱山坡地之檢討變更，業經行政院核定予以劃出白河區馬稠後段、內角段、埤子頭段五汴頭小段、糞箕湖段木屐寮小段及六重溪段等計169筆土地，面積合計23.5155公頃。
- 二、旨揭檢討變更計畫於本市白河區公所公開展示30日，展示完竣後由本府水利局、本市白河區公所永久保存以供閱覽。
- 三、劃出山坡地範圍土地清冊及地籍圖可至本局網頁下載(<https://wrbl.tainan.gov.tw>→文件下載→水保相關文件)。

市長黃偉哲

本案依分層負責規定授權處、會、局主管決行

臺南市白河區山坡地範圍(劃定)

檢討變更計畫

(行政院核定本)

(節錄：山坡地範圍劃出土地清冊及劃出山坡地範圍

成果套繪地籍圖)

製作日期：中華民國 111 年 8 月 10 日

附錄 3 山坡地範圍劃出土地清冊

註：1.地籍資料來源：內政部地政電子資料流通服務網 110 年 6 月下載。

2.劃出區面積以地籍謄本登載面積加總計算，未登錄地以圖解面積計算。

附表 1 山坡地範圍劃出土地清冊(劃出白河 01-內角里)

土地座落：臺南市白河區內角段

序次	地號	面積(公頃)	土地權屬	公有地管理者	非都市土地(或都市土地)使用分區	非都市土地使用編定類別	備註
1	187	0.8911	公	交通部高速公路局	特定農業區	交通用地	全部劃出
2	204	0.1184	私	(空白)	特定農業區	甲種建築用地	全部劃出
3	205	0.0208	私	(空白)	特定農業區	農牧用地	全部劃出
4	207	0.1233	私	(空白)	特定農業區	農牧用地	全部劃出
5	208	0.1180	私	(空白)	特定農業區	農牧用地	全部劃出
6	209	0.0371	私	(空白)	特定農業區	甲種建築用地	全部劃出
7	210	0.0336	私	(空白)	特定農業區	農牧用地	全部劃出
8	211	0.0177	公	財政部國有財產署	特定農業區	農牧用地	全部劃出
9	212	0.0732	私	(空白)	特定農業區	甲種建築用地	全部劃出
10	212-1	0.0540	公	財政部國有財產署	特定農業區	甲種建築用地	全部劃出
11	212-5	0.1380	私	(空白)	特定農業區	甲種建築用地	全部劃出
12	213	0.0293	公	行政院農業委員會農田水利署	特定農業區	水利用地	全部劃出
13	214	0.0198	私	(空白)	特定農業區	農牧用地	全部劃出
合計		1.6743	-	-	-	-	-

土地座落：臺南市白河區馬稠後段

項次	地號	面積(公頃)	土地權屬	公有地管理者	非都市土地(或都市土地)使用分區	非都市土地使用編定類別	備註
1	120-11	1.5551	公	交通部高速公路局	特定專用區	特定目的事業用地	全部劃出
2	120-12	0.0033	公	國防部軍備局	特定專用區	特定目的事業用地	全部劃出
3	120-13	0.0652	公	國防部軍備局	特定專用區	特定目的事業用地	全部劃出
合計		1.6236	-	-	-	-	-

附表 2 山坡地範圍劃出土地清冊(劃出白河 02-汴頭里)

土地座落：臺南市白河區埤子頭段五汴頭小段

項次	地號	面積(公頃)	土地權屬	公有地管理者	非都市土地(或都市土地)使用分區	非都市土地使用編定類別	備註
1	250-197	0.0149	私	(空白)	山坡地保育區	林業用地	全部劃出
2	260	0.0433	私	(空白)	鄉村區	乙種建築用地	全部劃出
3	260-1	0.0314	公	臺南市白河區公所	鄉村區	交通用地	全部劃出
4	260-2	0.0236	公	臺南市白河區公所	鄉村區	交通用地	全部劃出
5	260-3	0.0094	私	(空白)	鄉村區	乙種建築用地	全部劃出
6	260-4	0.0080	私	(空白)	鄉村區	乙種建築用地	全部劃出
7	260-5	0.0213	私	(空白)	鄉村區	乙種建築用地	全部劃出
8	260-6	0.0326	私	(空白)	鄉村區	乙種建築用地	全部劃出
9	260-7	0.0123	私	(空白)	鄉村區	乙種建築用地	全部劃出
10	260-9	0.0545	私	(空白)	鄉村區	乙種建築用地	全部劃出
11	260-10	0.0241	私	(空白)	鄉村區	乙種建築用地	全部劃出
12	260-11	0.0325	公	臺南市白河區公所	鄉村區	交通用地	全部劃出
13	260-12	0.0111	私	(空白)	鄉村區	乙種建築用地	全部劃出
14	260-13	0.0023	私	(空白)	鄉村區	乙種建築用地	全部劃出
15	260-14	0.0030	私	(空白)	鄉村區	乙種建築用地	全部劃出
16	260-15	0.0139	私	(空白)	鄉村區	乙種建築用地	全部劃出
17	260-16	0.0297	私	(空白)	鄉村區	乙種建築用地	全部劃出
18	260-17	0.0021	私	(空白)	鄉村區	乙種建築用地	全部劃出
19	260-18	0.0406	公	臺南市白河區公所	鄉村區	交通用地	全部劃出

項次	地號	面積(公頃)	土地權屬	公有地管理者	非都市土地(或都市土地)使用分區	非都市土地使用編定類別	備註
20	260-19	0.0288	公	財政部國有財產署	鄉村區	乙種建築用地	全部劃出
21	260-20	0.0591	私	(空白)	鄉村區	乙種建築用地	全部劃出
22	260-21	0.0416	私	(空白)	鄉村區	乙種建築用地	全部劃出
23	260-22	0.0551	私	(空白)	鄉村區	乙種建築用地	全部劃出
24	260-23	0.0116	私	(空白)	鄉村區	乙種建築用地	全部劃出
25	260-24	0.0255	私	(空白)	鄉村區	乙種建築用地	全部劃出
26	260-25	0.0020	私	(空白)	鄉村區	乙種建築用地	全部劃出
27	260-26	0.0366	私	(空白)	鄉村區	乙種建築用地	全部劃出
28	260-27	0.0155	私	(空白)	鄉村區	乙種建築用地	全部劃出
29	260-28	0.0339	私	(空白)	鄉村區	乙種建築用地	全部劃出
30	260-29	0.0121	私	(空白)	鄉村區	乙種建築用地	全部劃出
31	260-30	0.0034	私	(空白)	鄉村區	乙種建築用地	全部劃出
32	260-31	0.0276	私	(空白)	鄉村區	乙種建築用地	全部劃出
33	260-32	0.1227	私	(空白)	鄉村區	乙種建築用地	全部劃出
34	260-33	0.0797	私	(空白)	鄉村區	乙種建築用地	全部劃出
35	260-35	0.0210	公	臺南市白河區公所	鄉村區	乙種建築用地	全部劃出
36	260-36	0.0301	私	(空白)	鄉村區	乙種建築用地	全部劃出
37	260-38	0.0046	公	財政部國有財產署	鄉村區	乙種建築用地	全部劃出
38	260-40	0.0325	私	(空白)	鄉村區	乙種建築用地	全部劃出
39	260-41	0.0118	私	(空白)	鄉村區	乙種建築用地	全部劃出

項次	地號	面積(公頃)	土地權屬	公有地管理者	非都市土地(或都市土地)使用分區	非都市土地使用編定類別	備註
40	260-42	0.0114	私	(空白)	鄉村區	乙種建築用地	全部劃出
41	260-43	0.0022	私	(空白)	鄉村區	乙種建築用地	全部劃出
42	260-44	0.0181	私	(空白)	鄉村區	乙種建築用地	全部劃出
43	260-45	0.0147	私	(空白)	鄉村區	乙種建築用地	全部劃出
44	260-46	0.0144	私	(空白)	鄉村區	乙種建築用地	全部劃出
45	260-47	0.0143	私	(空白)	鄉村區	乙種建築用地	全部劃出
46	260-48	0.0015	私	(空白)	鄉村區	乙種建築用地	全部劃出
47	260-49	0.0129	私	(空白)	鄉村區	乙種建築用地	全部劃出
48	260-50	0.0108	私	(空白)	鄉村區	乙種建築用地	全部劃出
49	260-51	0.0105	私	(空白)	鄉村區	乙種建築用地	全部劃出
50	260-52	0.0177	私	(空白)	鄉村區	乙種建築用地	全部劃出
51	260-53	0.0107	私	(空白)	鄉村區	乙種建築用地	全部劃出
52	260-54	0.0035	私	(空白)	鄉村區	乙種建築用地	全部劃出
53	260-55	0.0041	公	財政部國有財產署	鄉村區	乙種建築用地	全部劃出
54	260-56	0.0252	公	臺南市白河區公所	鄉村區	乙種建築用地	全部劃出
55	261	0.0951	私	(空白)	鄉村區	乙種建築用地	全部劃出
56	262	0.0588	私	(空白)	山坡地保育區	農牧用地	全部劃出
57	262-2	0.0627	私	(空白)	山坡地保育區	農牧用地	全部劃出
58	263	0.1238	私	(空白)	鄉村區	乙種建築用地	全部劃出
59	267	0.0284	私	(空白)	鄉村區	乙種建築用地	全部劃出

項次	地號	面積(公頃)	土地權屬	公有地管理者	非都市土地(或都市土地)使用分區	非都市土地使用編定類別	備註
60	267-2	0.0407	私	(空白)	鄉村區	乙種建築用地	全部劃出
61	267-3	0.0370	私	(空白)	鄉村區	乙種建築用地	全部劃出
62	267-4	0.0246	私	(空白)	鄉村區	乙種建築用地	全部劃出
63	267-5	0.0231	私	(空白)	鄉村區	乙種建築用地	全部劃出
64	267-6	0.0763	私	(空白)	鄉村區	乙種建築用地	全部劃出
65	267-10	0.0044	私	(空白)	鄉村區	交通用地	全部劃出
66	267-11	0.0530	私	(空白)	鄉村區	乙種建築用地	全部劃出
67	267-13	0.0393	私	(空白)	鄉村區	乙種建築用地	全部劃出
68	267-18	0.0155	私	(空白)	鄉村區	乙種建築用地	全部劃出
69	9011 (未登錄地)	0.0118	(空白)	(空白)	(空白)	(空白)	全部劃出(備註1)
合計		1.9323	-	-	-	-	-

註 1：未登錄地以圖解計算土地面積，登錄後以地政機關實際測量面積為準。

附表 3 山坡地範圍劃出土地清冊(劃出白河 03-虎山里)

土地座落：臺南市白河區冀箕湖段木屐寮小段

項次	地號	面積(公頃)	土地權屬	公有地管理者	非都市土地(或都市土地)使用分區	非都市土地使用編定類別	備註
1	482	0.1828	私	(空白)	一般農業區	農牧用地	全部劃出
2	482-1	0.0112	私	(空白)	一般農業區	農牧用地	全部劃出
3	482-2	0.0298	公	行政院農業委員會農田水利署	一般農業區	水利用地	全部劃出
4	482-3	0.0254	私	(空白)	一般農業區	農牧用地	全部劃出
5	482-4	0.0064	私	(空白)	一般農業區	交通用地	全部劃出
6	483-3	0.0035	公	行政院農業委員會農田水利署	一般農業區	水利用地	全部劃出
7	483-4	0.0015	私	(空白)	一般農業區	農牧用地	全部劃出
8	483-8	0.0968	私	(空白)	一般農業區	農牧用地	全部劃出
9	495	0.0019	私	(空白)	鄉村區	交通用地	全部劃出
10	495-1	0.2376	私	(空白)	一般農業區	農牧用地	全部劃出
11	495-2	0.0087	私	(空白)	一般農業區	農牧用地	全部劃出
12	495-3	0.0060	私	(空白)	一般農業區	水利用地	全部劃出
13	495-4	0.0010	私	(空白)	一般農業區	交通用地	全部劃出
14	495-5	0.0154	私	(空白)	一般農業區	交通用地	全部劃出
15	495-6	0.0009	私	(空白)	一般農業區	農牧用地	全部劃出
16	496-1	0.0096	私	(空白)	鄉村區	交通用地	全部劃出
17	498-3	0.0110	私	(空白)	鄉村區	交通用地	全部劃出
18	498-4	0.0001	私	(空白)	鄉村區	乙種建築用地	全部劃出
19	498-5	0.0165	私	(空白)	鄉村區	交通用地	全部劃出

項次	地號	面積(公頃)	土地權屬	公有地管理者	非都市土地(或都市土地)使用分區	非都市土地使用編定類別	備註
20	498-6	0.0075	私	(空白)	鄉村區	乙種建築用地	全部劃出
21	499	0.2128	私	(空白)	鄉村區	乙種建築用地	全部劃出
22	499-1	0.0040	私	(空白)	鄉村區	交通用地	全部劃出
23	500	0.0820	私	(空白)	鄉村區	乙種建築用地	全部劃出
24	500-1	0.0819	私	(空白)	鄉村區	乙種建築用地	全部劃出
25	501	0.1768	私	(空白)	一般農業區	農牧用地	全部劃出
26	501-1	0.0308	私	(空白)	一般農業區	農牧用地	全部劃出
27	501-2	0.0977	私	(空白)	一般農業區	農牧用地	全部劃出
28	502	0.0438	私	(空白)	一般農業區	丙種建築用地	全部劃出
29	503	0.0602	私	(空白)	一般農業區	丙種建築用地	全部劃出
30	503-1	0.0245	私	(空白)	一般農業區	水利用地	全部劃出
31	503-2	0.0807	私	(空白)	一般農業區	丙種建築用地	全部劃出
32	504	0.1220	私	(空白)	一般農業區	丙種建築用地	全部劃出
33	504-1	0.0152	私	(空白)	一般農業區	水利用地	全部劃出
34	505	0.2889	私	(空白)	一般農業區	丙種建築用地	全部劃出
35	505-1	0.0050	公	行政院農業委員會農田水利署	一般農業區	水利用地	全部劃出
36	506	0.1741	私	(空白)	一般農業區	丙種建築用地	全部劃出
37	507	0.2216	私	(空白)	一般農業區	丙種建築用地	全部劃出
38	508	0.1062	私	(空白)	一般農業區	丙種建築用地	全部劃出
39	508-1	0.1062	私	(空白)	一般農業區	丙種建築用地	全部劃出
40	509	0.1513	私	(空白)	一般農業區	丙種建築用地	全部劃出
41	510	0.0005	私	(空白)	一般農業區	交通用地	全部劃出

項次	地號	面積(公頃)	土地權屬	公有地管理者	非都市土地(或都市土地)使用分區	非都市土地使用編定類別	備註
42	510-1	1.2891	私	(空白)	一般農業區	農牧用地	全部劃出
43	510-2	1.0424	私	(空白)	一般農業區	農牧用地	全部劃出
44	510-3	0.1405	私	(空白)	一般農業區	水利用地	全部劃出
45	510-4	0.8447	私	(空白)	一般農業區	農牧用地	全部劃出
46	511	0.2102	私	(空白)	一般農業區	農牧用地	全部劃出
47	511-2	0.2468	私	(空白)	一般農業區	農牧用地	全部劃出
48	511-3	0.2320	私	(空白)	一般農業區	農牧用地	全部劃出
49	525-2	0.0120	私	(空白)	一般農業區	農牧用地	全部劃出
50	556-1	0.0160	公	行政院農業委員會農田水利署	一般農業區	水利用地	全部劃出
51	557-1	0.0220	公	行政院農業委員會農田水利署	一般農業區	水利用地	全部劃出
52	558-1	0.0470	公	行政院農業委員會農田水利署	一般農業區	水利用地	全部劃出
53	559-1	0.0480	公	行政院農業委員會農田水利署	一般農業區	水利用地	全部劃出
54	9228 (未登錄地)	0.0126	(空白)	(空白)	(空白)	(空白)	全部劃出(備註1)
55	9229 (未登錄地)	0.0140	(空白)	(空白)	(空白)	(空白)	全部劃出(備註1)

項次	地號	面積(公頃)	土地權屬	公有地管理者	非都市土地(或都市土地)使用分區	非都市土地使用編定類別	備註
56	9230 (未登錄地)	0.0581	(空白)	(空白)	(空白)	(空白)	全部劃出(備註1)
57	9232 (未登錄地)	0.0112	(空白)	(空白)	(空白)	(空白)	全部劃出(備註1)
58	9233 (未登錄地)	0.7126	(空白)	(空白)	(空白)	(空白)	部分劃出(備註1)
59	9505 (未登錄地)	0.0012	(空白)	(空白)	(空白)	(空白)	全部劃出(備註1)
合計		7.7202	-	-	-	-	-

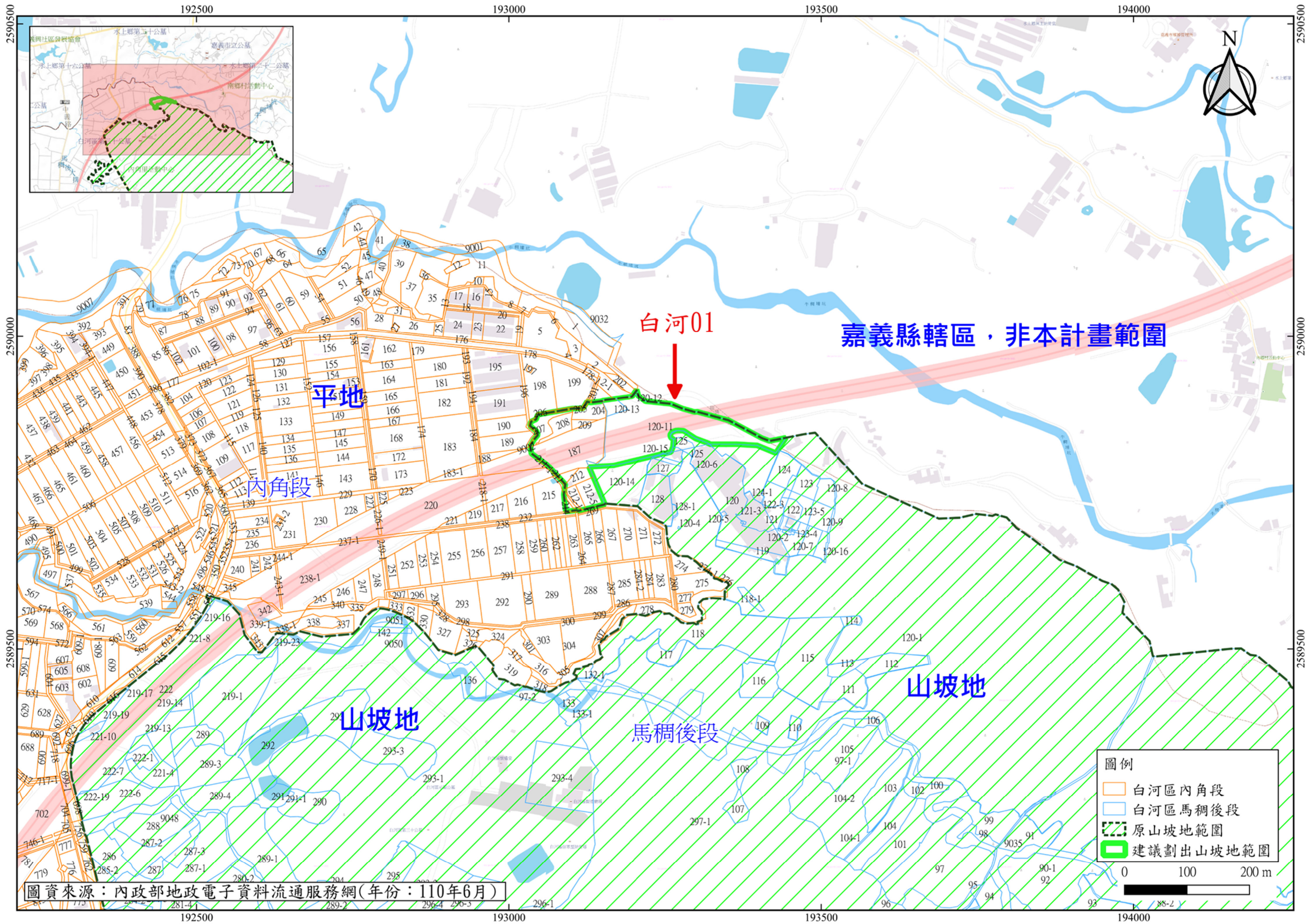
註1：未登錄地以圖解計算土地面積，登錄後以地政機關實際測量面積為準。

附表 4 山坡地範圍劃出土地清冊(劃出白河 04-崁頭里)

土地座落：臺南市白河區六重溪段

項次	地號	面積(公頃)	土地權屬	公有地管理者	非都市土地(或都市土地)使用分區	非都市土地使用編定類別	備註
1	481	0.4389	私	(空白)	山坡地保育區	農牧用地	全部劃出
2	482	0.1697	私	(空白)	山坡地保育區	農牧用地	全部劃出
3	483	0.9525	私	(空白)	山坡地保育區	農牧用地	全部劃出
4	483-1	0.0749	私	(空白)	山坡地保育區	農牧用地	全部劃出
5	483-2	0.4181	私	(空白)	山坡地保育區	農牧用地	全部劃出
6	483-3	0.3898	私	(空白)	山坡地保育區	農牧用地	全部劃出
7	483-4	0.0939	私	(空白)	山坡地保育區	農牧用地	全部劃出
8	484	0.4879	私	(空白)	山坡地保育區	農牧用地	全部劃出
9	484-1	1.1721	私	(空白)	山坡地保育區	農牧用地	全部劃出
10	484-2	0.4239	私	(空白)	山坡地保育區	農牧用地	全部劃出
11	484-3	0.3823	私	(空白)	山坡地保育區	農牧用地	全部劃出
12	484-4	0.5121	私	(空白)	山坡地保育區	農牧用地	全部劃出
13	484-5	0.9680	私	(空白)	山坡地保育區	農牧用地	全部劃出
14	484-10	0.3822	私	(空白)	山坡地保育區	農牧用地	全部劃出
15	484-11	0.2549	私	(空白)	山坡地保育區	農牧用地	全部劃出
16	485	0.1891	私	(空白)	山坡地保育區	農牧用地	全部劃出
17	485-1	1.2554	私	(空白)	山坡地保育區	農牧用地	全部劃出
18	485-2	0.0074	公	經濟部水利署第五河川局	山坡地保育區	水利用地	全部劃出

項次	地號	面積(公頃)	土地權屬	公有地管理者	非都市土地(或都市土地)使用分區	非都市土地使用編定類別	備註
19	486	0.1054	私	(空白)	山坡地保育區	農牧用地	全部劃出
20	486-1	0.1053	私	(空白)	山坡地保育區	農牧用地	全部劃出
21	486-2	0.2106	私	(空白)	山坡地保育區	農牧用地	全部劃出
22	488	0.7183	私	(空白)	山坡地保育區	農牧用地	全部劃出
23	488-1	0.0570	公	臺南市白河區公所	山坡地保育區	農牧用地	全部劃出
24	489-1	0.4520	私	(空白)	山坡地保育區	農牧用地	全部劃出
25	489-2	0.3434	私	(空白)	山坡地保育區	農牧用地	全部劃出
合計		10.5651	-	-	-	-	



圖資來源：內政部地政電子資料流通服務網(年份：110年6月)

圖 4-1 5000 分之 1 建議劃出山坡地範圍成果套繪地籍圖(白河 01)

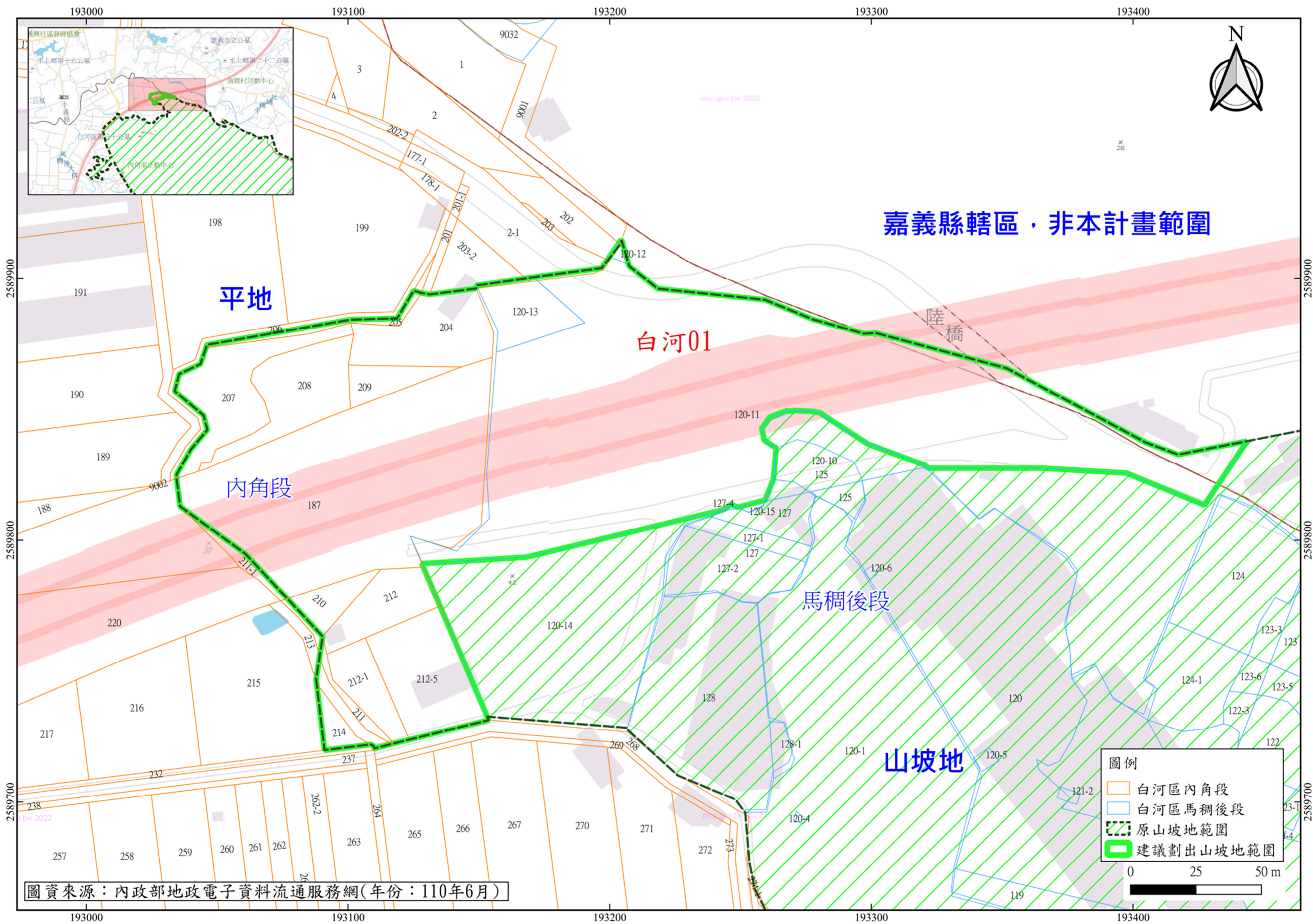
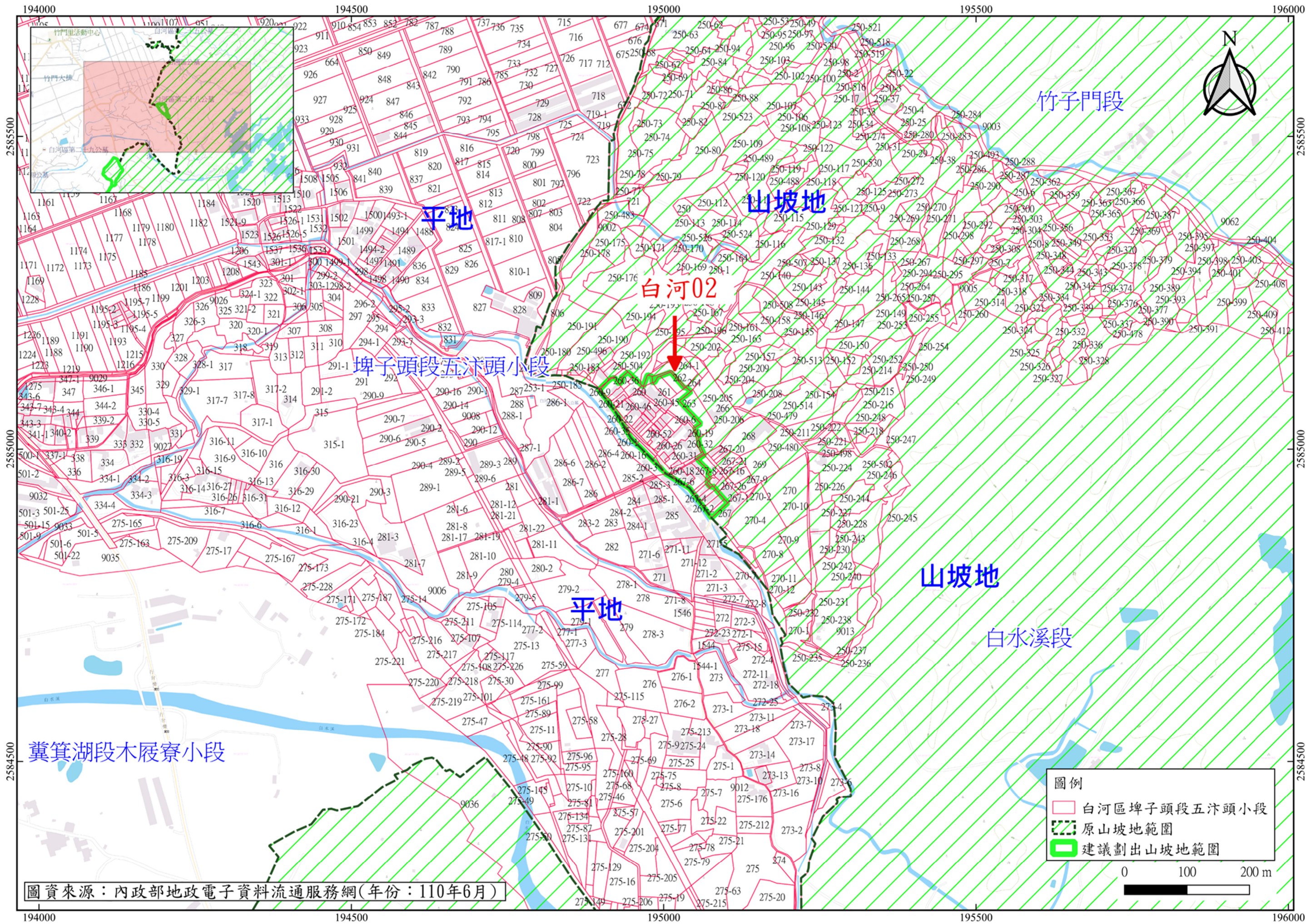


圖 4-2 1200 分之 1 建議劃出山坡地範圍成果套繪地籍圖(白河 01)



圖資來源：內政部地政電子資料流通服務網(年份：110年6月)

圖 4-3 5000 分之 1 建議劃出山坡地範圍成果套繪地籍圖(白河 02)

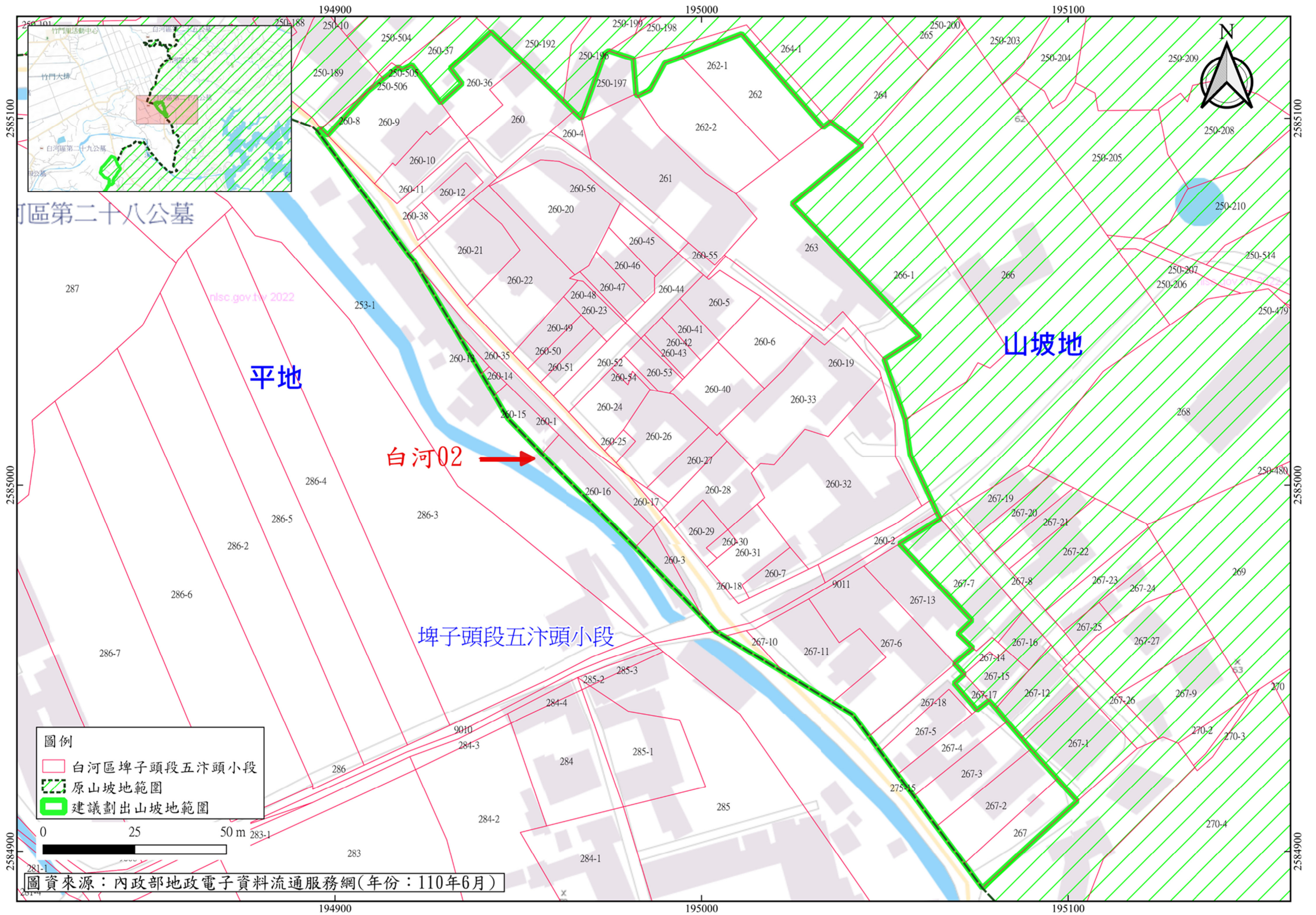
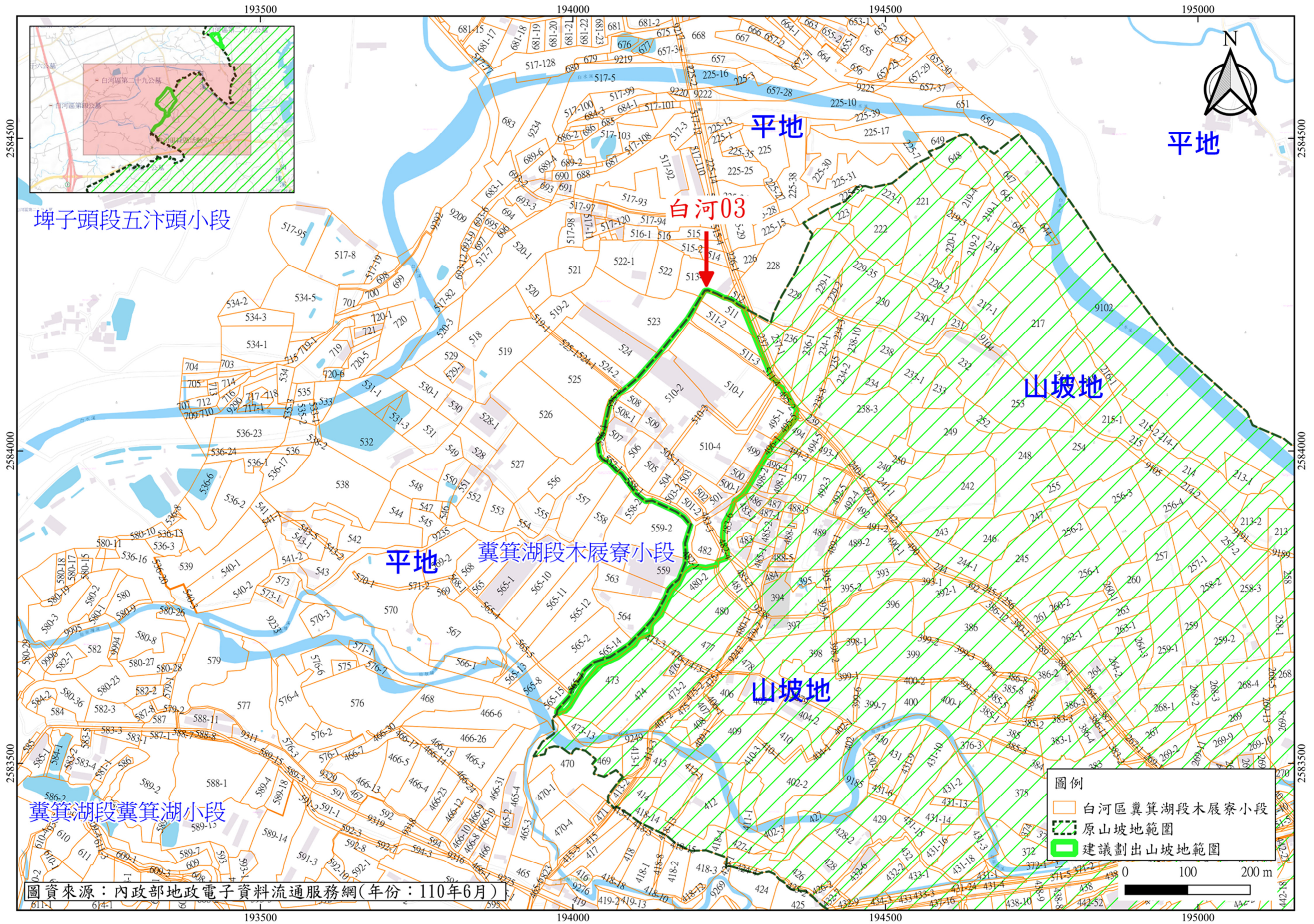


圖 4-4 800 分之 1 建議劃出山坡地範圍成果套繪地籍圖(白河 02)



埤子頭段五汙頭小段

白河03

平地

箕箕湖段木屐寮小段

山坡地

箕箕湖段箕箕湖小段

圖例

- 白河區箕箕湖段木屐寮小段
- ▨ 原山坡地範圍
- ▨ 建議劃出山坡地範圍

圖資來源：內政部地政電子資料流通服務網(年份：110年6月)

圖 4-5 5000 分之 1 建議劃出山坡地範圍成果套繪地籍圖(白河 03)

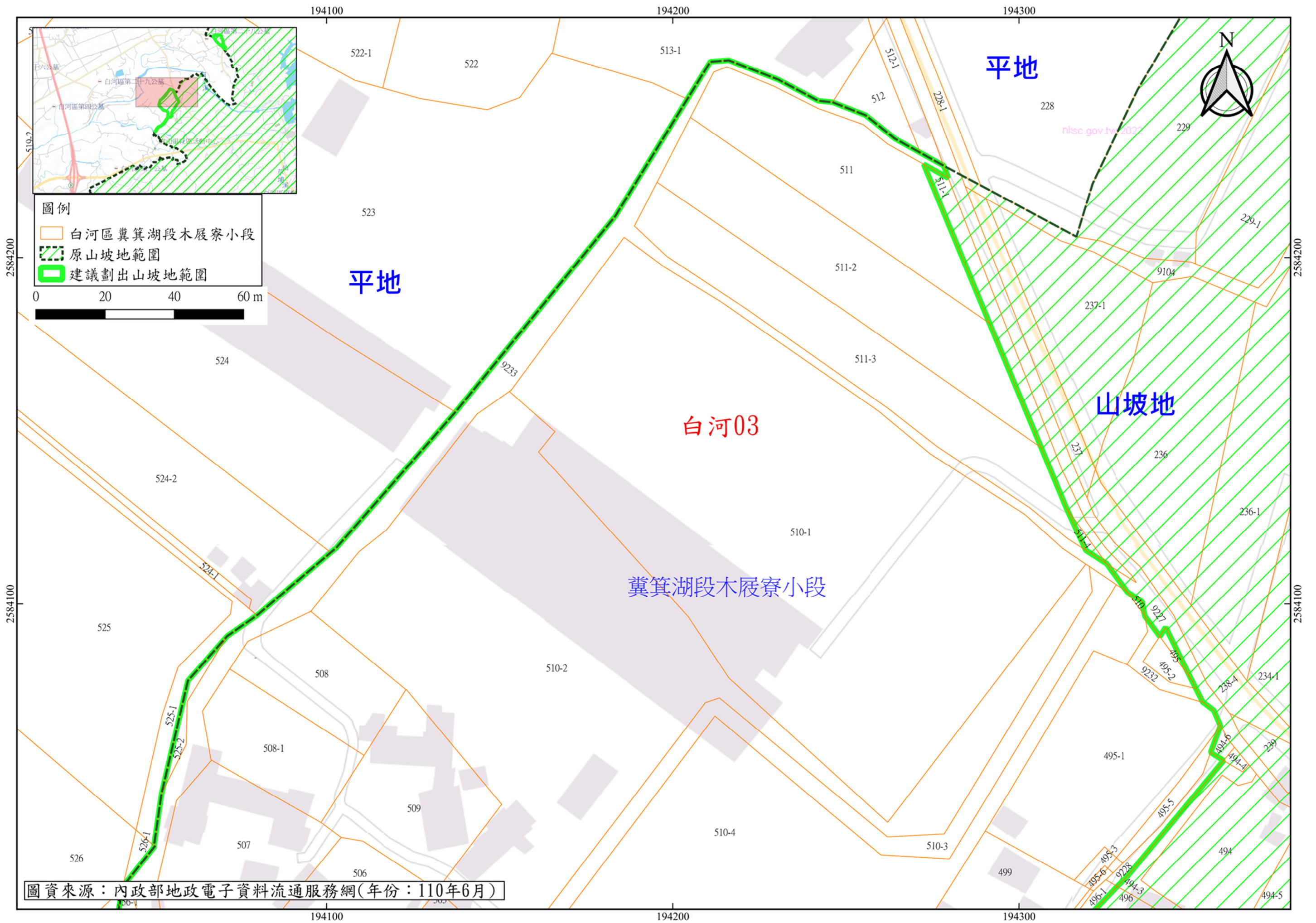


圖 4-6 1000 分之 1 建議劃出山坡地範圍成果套繪地籍圖(白河 03-1)

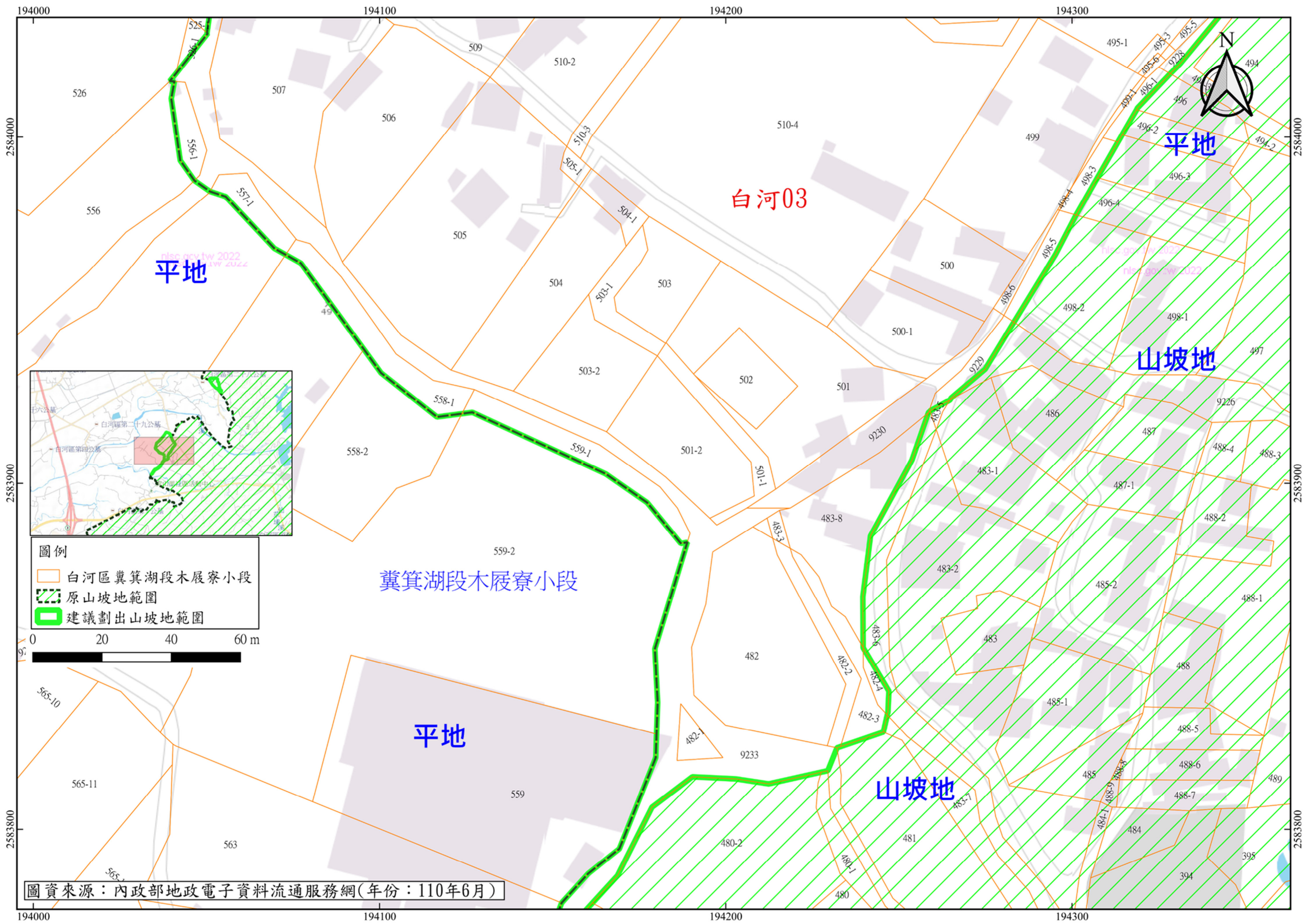


圖 4-7 1000 分之 1 建議劃出山坡地範圍成果套繪地籍圖(白河 03-2)

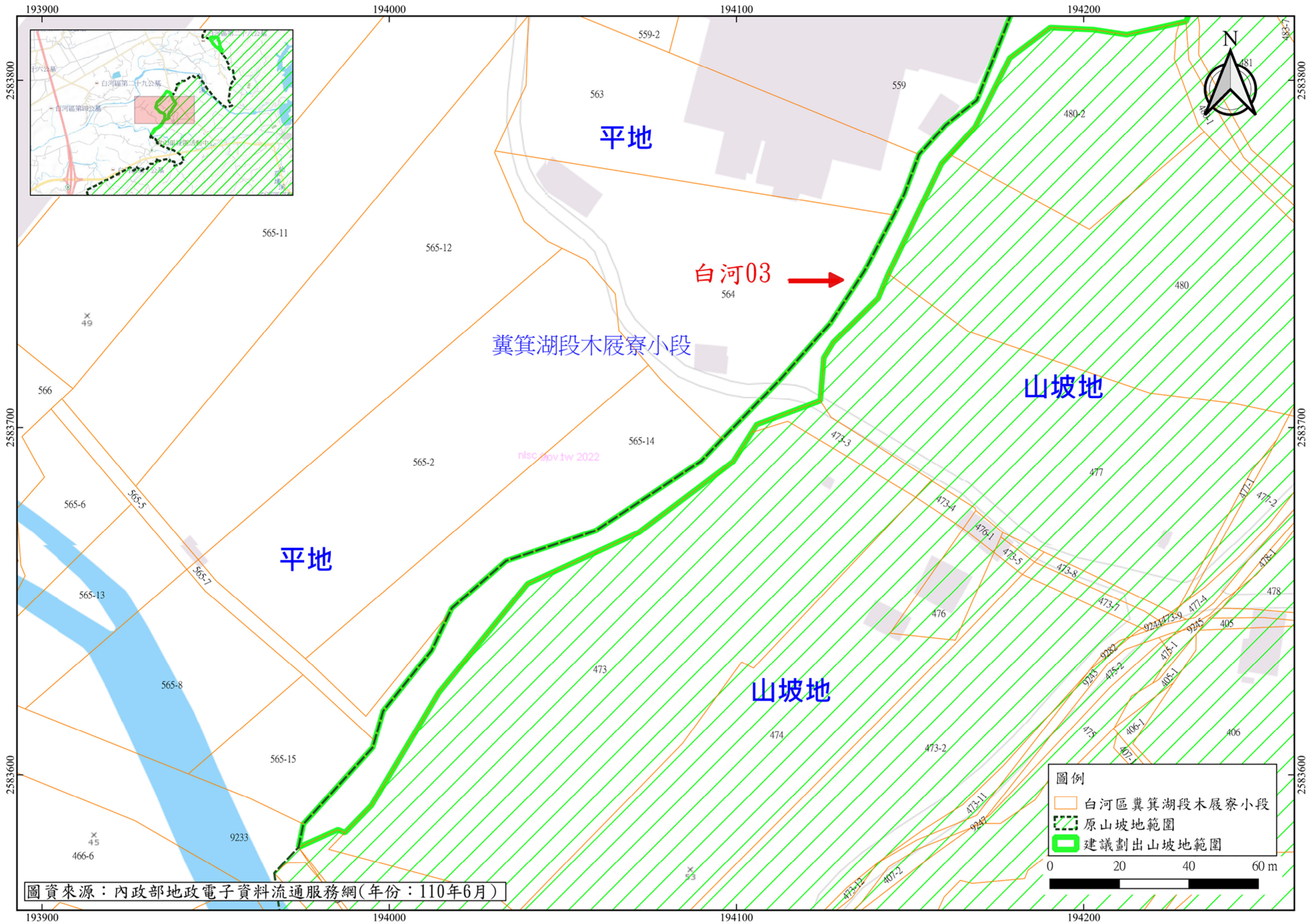


圖 4-8 1000 分之 1 建議劃出山坡地範圍成果套繪地籍圖(白河 03-3)

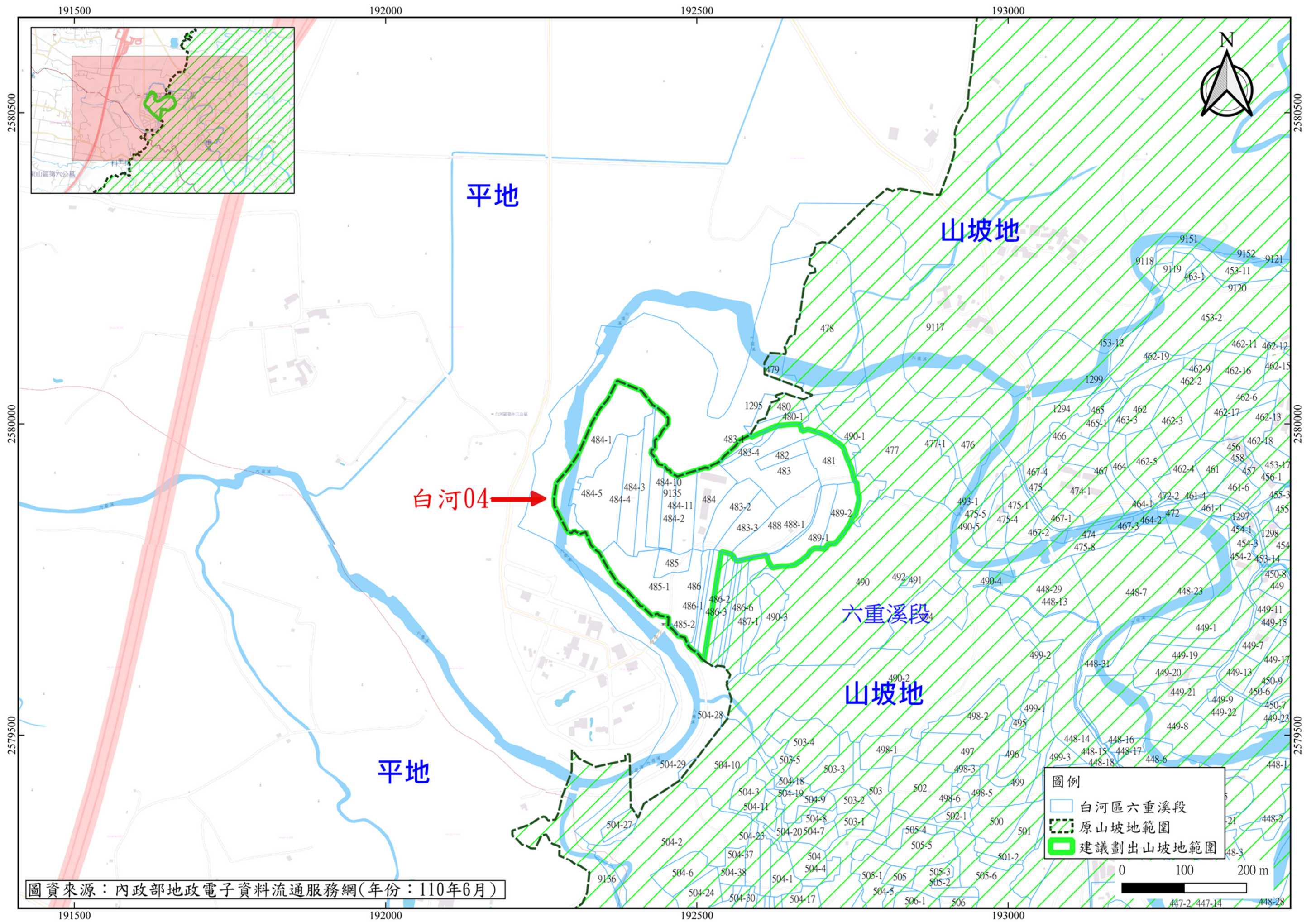
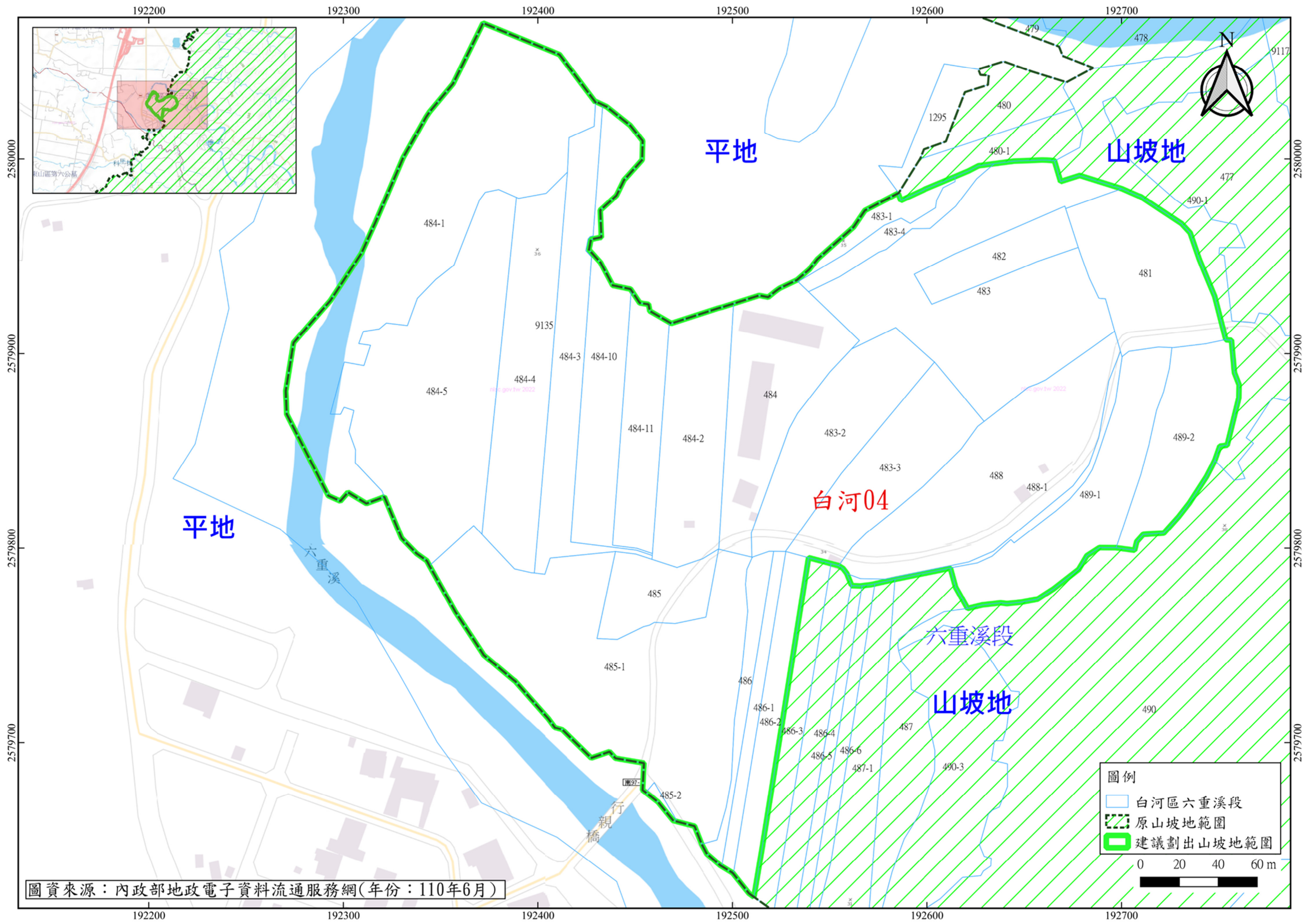


圖 4-9 5000 分之 1 建議劃出山坡地範圍成果套繪地籍圖(白河 04)



圖資來源：內政部地政電子資料流通服務網(年份：110年6月)

圖 4-10 1600 分之 1 建議劃出山坡地範圍成果套繪地籍圖(白河 04)