



臺南市政府經濟發展局

節電及用電安全





大綱 / CONTENTS





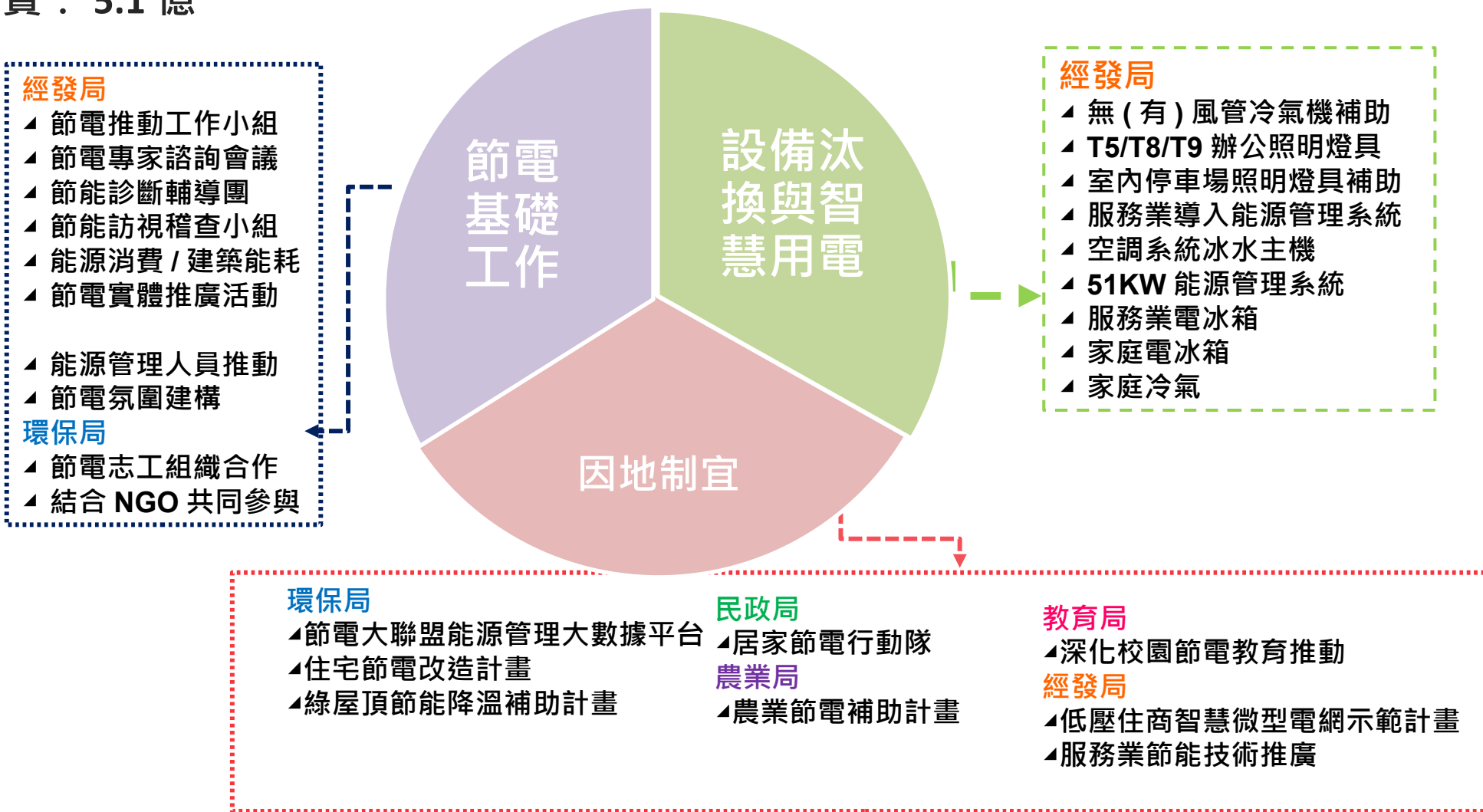
01

背景說明



縣市共推住商節電行動

- 期程：107 至 109 年 (延至 111 年 6 月 30 日)
- 目標：107 年用電不成長；108-109 年加速設備汰換；109 年節電率 1%
- 經費：5.1 億





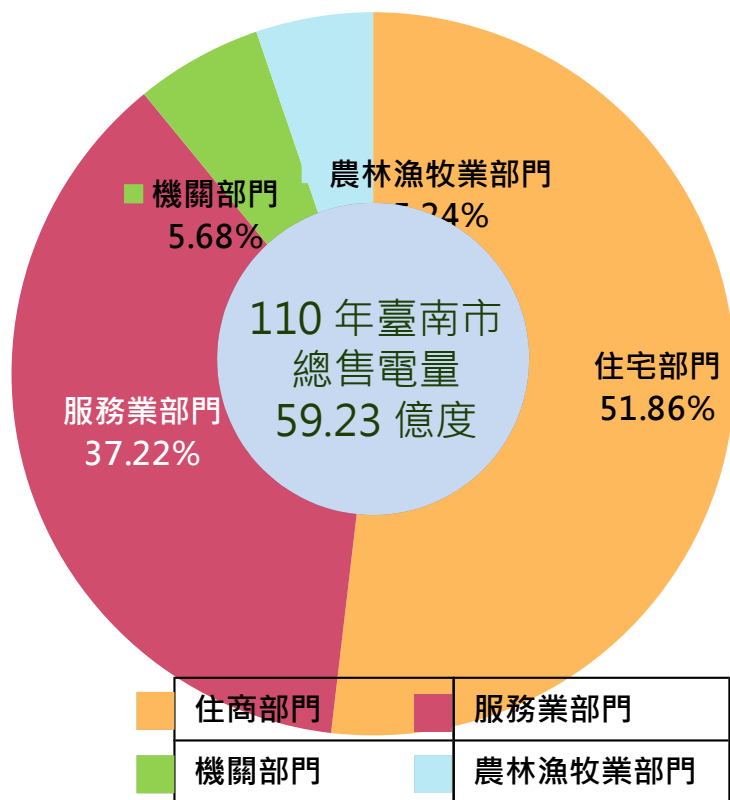
02

節電成果

▶▶▶ 台南節電現況成果 - 整體用電



- 110年1月至10月總售電量67.41億度，相較於前(109)年同期67.81億度，下降0.6%。
- 相較於前(109)年同期用電成長：住商部門。
- 相較於前(109)年同期用電減少：服務業部門、農林漁牧業部門、機關部門。



部門別	105年 基準年	109年	110年	105VS110 成長率	109VS110 成長率
住宅部門	31.71	34.42	34.96	▲ 10.2%	▲ 1.5%
服務業部門	26.84	25.76	25.09	▼ 6.5%	▼ 2.6%
農林漁牧業部門	3.2	3.59	3.53	▲ 10.3%	▼ 1.6%
機關部門	4.75	4.04	3.83	▼ 19.3%	▼ 5.1%
合計	66.5	67.81	67.41	▲ 1.3%	▼ 0.6%



資料期間：110年1月至110年10月

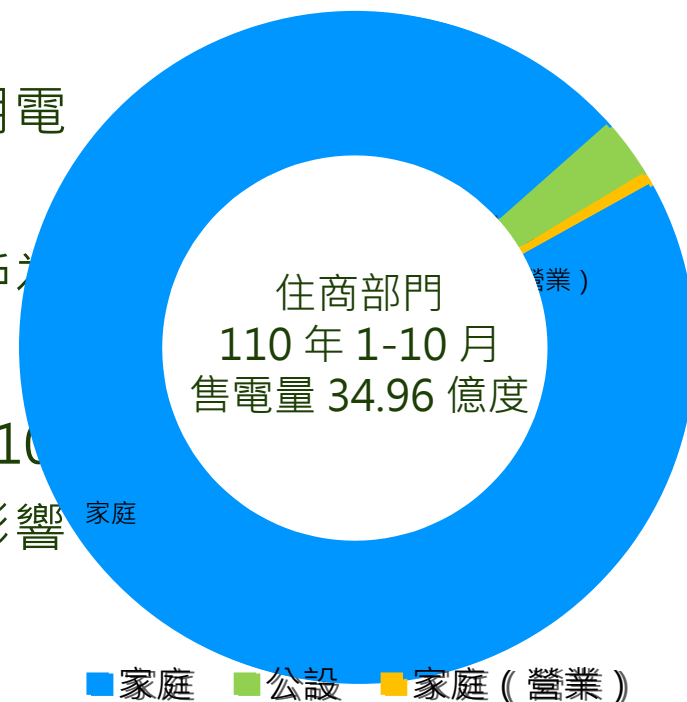
■ 售電量為(億)度

數據來源：台灣電力公司



110年1-10月與前(109)年同期住宅部門用電分析

- 住宅部門用電成長率為**1.5%**，以家庭用戶為最大宗，占**96.5%**，漲幅為**1.5%**。
- 推估臺南市住宅戶數減少(109年1月~110年9月減少569戶)，加上近日受疫情影響，居家辦公及線上教學致家庭用電增加。



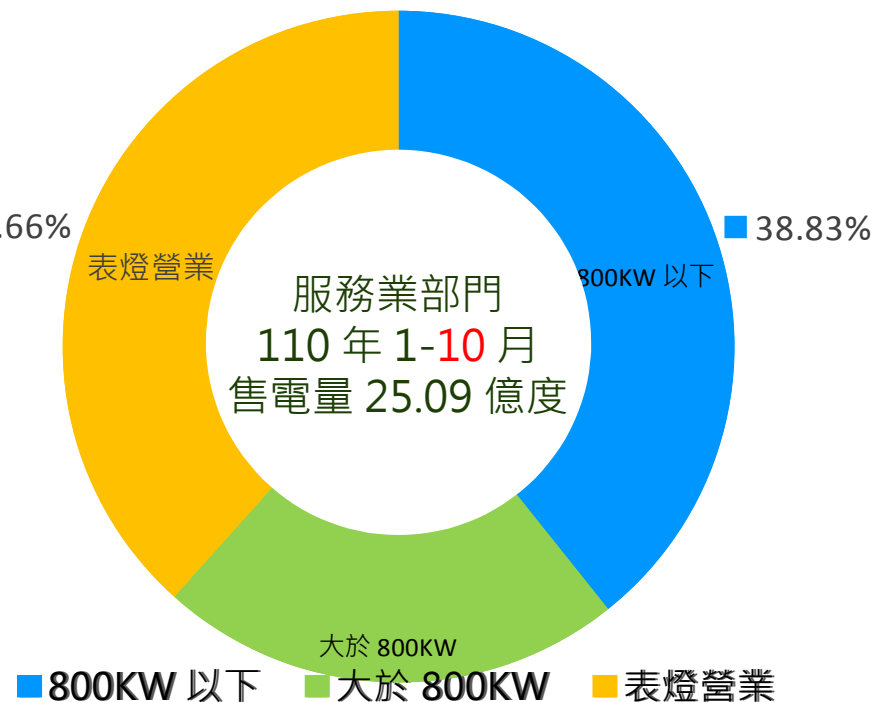
	家庭	公設	家庭 (營業)	住宅部門 總售電量	抄表戶數	用戶均用電量
109	33.24	0.98	0.203	34.42 億度	1,218,569	19,406
110	33.77	0.98	0.205	34.96 億度	1,236,005	18,837
成長率	1.5%	0%	0.9%	1.5%	1.43%	-2.9%





110年1-10月與前(109)年同期服務業用電分析

- 服務業用電成長率為 **-2.6%**，其中以 **38.66%** 800KW 以下與表燈營業比最高，其中 800KW 以上用戶用電成長率漲幅為 **-4.4%**。
- 可能因疫情 5-7 月為防疫三級警戒所致服務部門用電顯著減少。



	800KW 以下	大於 800KW	表燈營業	服務業部門 總售電量	抄表戶數	用戶均用電量
109	10.24	5.87	9.63	25.76 億度	102,968	65,124
110	9.85	5.61	9.62	25.09 億度	104,778	60,733
成長率	-3.8%	-4.4%	-0.1%	-2.6%	1.46%	-6.74%



資料期間：110年1月至110年10月

■ 售電量為(億)度

數據來源：台灣電力公司



基礎工作

20 類指定能源用戶稽查與輔導

訪視家數達 500 家，合格率達 99.6%

節能診斷輔導服務

每年約可節省 312 萬度用電量，節能率達 17.99%



▶▶▶ 台南節電現況成果說明 (節電大聯盟及能源管理大數據平台) 10

能源管理大數據平台功能擴充



節電大聯盟節能改造補助 (100 萬)

(總計 10 家單位具申請資格，預計核發 98 萬 7,800 元)

◆ 約可減碳 205 ton CO₂e/ 年

節電大聯盟輔導作業

輔導家數 10 家

辦理培訓課程宣導會 (2 場)





辦理住商節能改造補助 (300 萬)

◆ 約可減碳 462ton CO₂e/年

總計 48 件補助案，預計核撥 307.9 萬元

類型	機關	學校	服務業	社福機構	醫療院所	住宅	總和
數量 (件)	7	5	7	2	4	23	48

節電效益
(度/年)
92 萬 2,187

減碳效益
(tCO₂e/年)
462.93

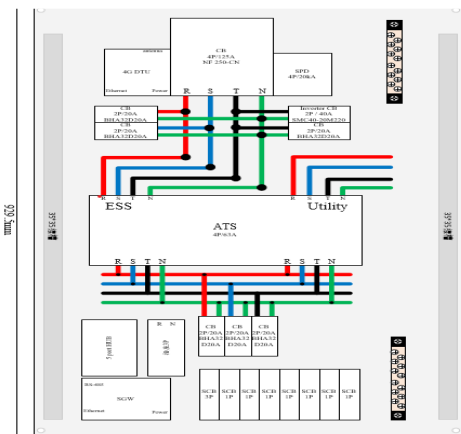


住商節能診斷輔導 (50 家)

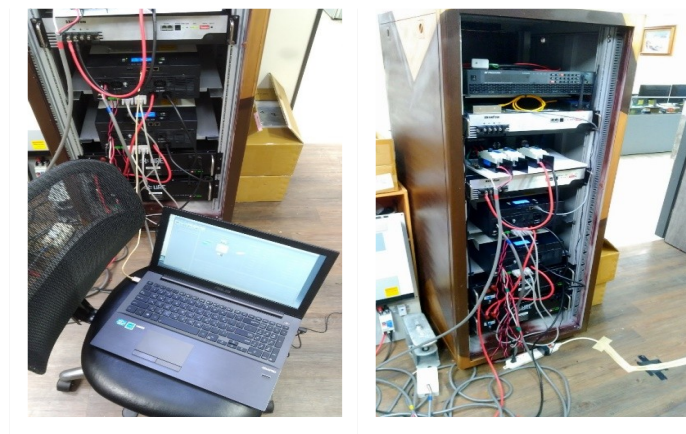
◆ 約可節電 37.7 萬度/年

- 已輔導 35 家，其中 14 家已完成輔導報告撰寫
- 剩餘 9 家，預計 1 月底前完成

低壓住商智慧微型電網示範系統：完成 7 戶，每戶每年約可獲得 3000 元抑低回饋



配電盤配置規劃



儲能系統測試

綠屋頂節能降溫改造計畫：補助 5 處，總面積達 533.69 平方公尺



葫蘆埤自然公園/面積50平方公尺



麒霖商辦大樓/面積103.14平方公尺



虹韻文創公司/面積272.76平方公尺



民德國中/面積56.04平方公尺



永康區公所/面積51.75平方公尺



商圈或商業街區小型用戶

- 補助總經費 50% ，每案最高補助 15,000 元。
- 已受理 **36 家** 服務業者申請，以「營業場所燈具更換為 LED 燈」最多，其次為「冷氣機清洗」。

中大型服務業

- 補助總經費 80%
- ✓ 大型服務業 (800kW 以上) 每案最高補助 20 萬元
- ✓ 中型服務業 (51~799kW) 每案最高補助 15 萬元

節能改善輔助說明會

已辦理 3 場次商圈店家及 2 場次中大型服務業說明會，出席人數共 126 人



更換節能設備前後節電度數，平均每小時可節省約 17.8 度電，每年可節省 64,080 度電。



節能菜市場輔導計畫

- ✓節電講座：目標 6 場，已辦理 7 場
- ✓節電先期評估：目標 19 處
- ✓攤商冷藏冷凍設備汰換
- ✓節電設備汰換：目標 16 處，已完成 15 處



農業節電計畫

- ✓完成畜牧場風扇系統加裝變頻器、溫控器二次遴選及完成查驗
- ✓畜牧場風扇系統加裝變頻器、溫控器核銷及節電效益分析



深化校園節電教育

- ✓能源志工入校宣導
- ✓智慧插座結合推動
- ✓發電腳踏車改裝研發
- ✓公民行動節能方案





04

用電安全說明

用電「6不」原則，火災遠離我們



用電 **不** 超過負載

用電不超載

高耗電量的電器不使用同一插座或同一條延長線



電源插座 **不** 用不插

插頭不用不插

養成電器使用完畢後隨手拔掉插頭的好習慣



插頭 **不** 潮濕污損

插頭不潮濕污損

老舊污損立刻換掉避免積污導電，且不在潮濕環境使用

01

03

05



02

04

06

用電不折損

不綑綁電線，避免電線或延長線被重物壓迫磨損



電線 **不** 綑綁折損

電器旁不放置 易燃物品

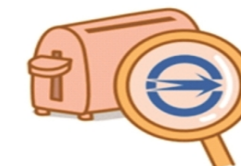
容易受熱燃燒的東西，要遠離火源熱源



電器周圍 **不** 放可燃物

沒有安全標章 的產品不買不用

選擇標檢局檢驗合格且貼有「商品檢驗標識」



沒有 安全標章的電器不要使用



臺南市政府經濟發展局

感謝您的聆聽！

