

檔 號：

保存年限：

臺南市政府 公告

發文日期：中華民國112年4月12日
發文字號：府農漁字第1120398507A號
附件：



主旨：公告修正「七股區國安養殖漁業生產區」。
依據：行政院農業委員會訂定養殖漁業生產區設置及管理準則。

公告事項：

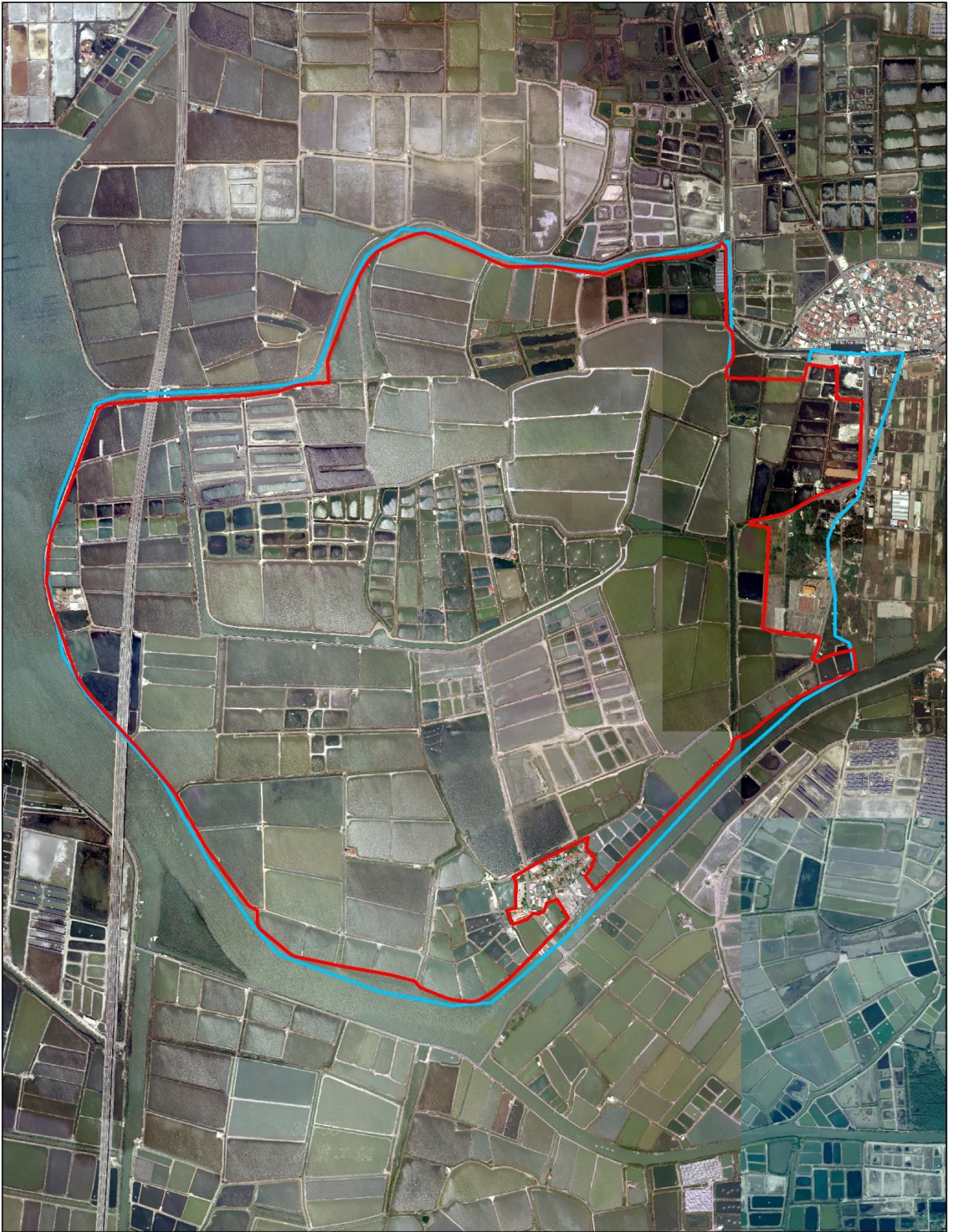
- 一、生產區修正位置範圍：「七股區國安養殖漁業生產區」劃出區域位於七股區龍山里，土地地籍包含下山子寮段及龍山段部份地段，修正前面積529公頃，修正後面積531公頃。
- 二、生產區範圍圖、土地清冊及生產區規劃書另行發交七股區公所公開閱覽，閱覽期間自發文日次日起30日。
- 三、生產區範圍圖及土地清冊除可於上開地點閱覽外，另可至本府網站首頁 (<http://www.tainan.gov.tw/Default.aspx>) 市政公告或本府農業局網站首頁 (<http://agron.tainan.gov.tw/>) 公告文件查詢。
- 四、公開閱覽期間，任何公民團體如有意見，請以書面載明姓名或名稱、聯絡方式及地址，向本府提出；如以言詞為之者，由本府作成紀錄，向意見提供者朗讀或閱覽後，由其簽名或蓋章確認。書面意見格式請於前項網站下載，本案聯絡資訊如下：
 - (一)承辦機關（單位）：臺南市政府農業局（漁業科）
 - (二)地址：臺南市新營區民治路36號

(三)電話：06-2991111#6156

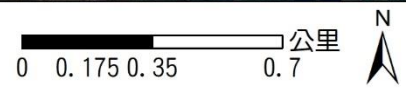
(四)傳真：06-6326347

市長黃偉哲

國安養殖漁業生產區範圍圖



□ 既有養殖區範圍 □ 調整後養殖區範圍



國安區地籍資料

地段	地號	面積(m2)	使用分區	使用地類別	所有權人	管理單位
龍山段	1022	57	一般農業區	水利用地	中華民國	財政部國有財產署
龍山段	1023	620	一般農業區	水利用地	中華民國	財政部國有財產署
龍山段	1026	7616	一般農業區	養殖用地	中華民國	財政部國有財產署
龍山段	1027	3919	一般農業區	養殖用地	中華民國	財政部國有財產署
龍山段	1043	169	一般農業區	養殖用地	中華民國	臺南市七股區公所
龍山段	1043-1	428	一般農業區	養殖用地	中華民國	財政部國有財產署
龍山段	1048	5179	一般農業區	養殖用地	中華民國	財政部國有財產署
龍山段	1048-2	4312	一般農業區	養殖用地	中華民國	臺南市政府農業局
龍山段	1049	132220	一般農業區	養殖用地	中華民國	財政部國有財產署
龍山段	1049-1	3385	一般農業區	養殖用地	中華民國	臺南市政府農業局
龍山段	1050	73279	一般農業區	養殖用地	中華民國	財政部國有財產署
龍山段	1050-1	674	一般農業區	養殖用地	中華民國	臺南市七股區公所
龍山段	1050-2	1896	一般農業區	養殖用地	中華民國	臺南市七股區公所
龍山段	1050-3	1324	一般農業區	養殖用地	中華民國	財政部國有財產署
龍山段	1050-4	6561	一般農業區	養殖用地	中華民國	臺南市政府農業局
龍山段	1060	69334	一般農業區	養殖用地	中華民國	財政部國有財產署
龍山段	1064	106	一般農業區	養殖用地	中華民國	臺南市七股區公所
龍山段	1066	121	一般農業區	養殖用地	中華民國	財政部國有財產署
龍山段	1067	89	一般農業區	養殖用地	中華民國	財政部國有財產署
龍山段	1068	2782	一般農業區	養殖用地	中華民國	財政部國有財產署
龍山段	1069	2050	一般農業區	養殖用地	中華民國	臺南市七股區公所
龍山段	1070	20741	一般農業區	養殖用地	中華民國	財政部國有財產署
下山子寮段	264	6659	一般農業區	養殖用地	本國人	
下山子寮段	264-1	3	一般農業區	水利用地	中華民國	行政院農業委員會 農田水利署
下山子寮段	264-3	1272	一般農業區	水利用地	中華民國	行政院農業委員會 農田水利署
下山子寮段	265-1	71	一般農業區	水利用地	中華民國	行政院農業委員會 農田水利署
下山子寮段	265-2	755	一般農業區	水利用地	中華民國	財政部國有財產署
下山子寮段	357-2	5764	一般農業區	養殖用地	中華民國	財政部國有財產署
下山子寮段	357-35	1577	一般農業區	養殖用地	中華民國	財政部國有財產署
下山子寮段	357-5	4054	一般農業區	養殖用地	中華民國	財政部國有財產署
下山子寮段	357-7	640	一般農業區	養殖用地	中華民國	財政部國有財產署
下山子寮段	358-1	15668	一般農業區	養殖用地	中華民國	財政部國有財產署
下山子寮段	359	283104	一般農業區	養殖用地	本國人	

下山子寮段	360-2	15301	一般農業區	養殖用地	中華民國	財政部國有財產署
下山子寮段	360-6	181996	一般農業區	養殖用地	本國人	
下山子寮段	361-2	49	一般農業區	養殖用地	中華民國	財政部國有財產署
下山子寮段	362-1	3047	一般農業區	養殖用地	中華民國	財政部國有財產署
下山子寮段	362-11	18108	一般農業區	養殖用地	臺南市七股區農會	臺南市七股區農會
下山子寮段	362-12	1922	一般農業區	養殖用地	本國人	
下山子寮段	362-13	1918	一般農業區	養殖用地	本國人	
下山子寮段	362-14	4788	一般農業區	養殖用地	本國人	
下山子寮段	362-15	4762	一般農業區	養殖用地	本國人	
下山子寮段	362-16	6385	一般農業區	養殖用地	本國人	
下山子寮段	362-17	6394	一般農業區	養殖用地	本國人	
下山子寮段	362-19	48521	一般農業區	養殖用地	臺南市七股區農會	臺南市七股區農會
下山子寮段	362-20	23191	一般農業區	養殖用地	本國人	
下山子寮段	362-21	8220	一般農業區	養殖用地	本國人	
下山子寮段	362-23	171706	一般農業區	養殖用地	本國人	
下山子寮段	362-8	39806	一般農業區	養殖用地	本國人	
下山子寮段	362-9	6015	一般農業區	養殖用地	本國人	
下山子寮段	363-2	4454	一般農業區	水利用地	中華民國	行政院農業委員會 農田水利署
下山子寮段	363-3	1217	一般農業區	養殖用地	中華民國	財政部國有財產署
下山子寮段	364	11638	一般農業區	養殖用地	本國人	
下山子寮段	364-1	2268	一般農業區	水利用地	中華民國	行政院農業委員會 農田水利署
下山子寮段	364-2	959	一般農業區	養殖用地	本國人	
下山子寮段	365-10	114838	一般農業區	養殖用地	本國人	
下山子寮段	365-12	46807	一般農業區	養殖用地	本國人	
下山子寮段	365-13	57071	一般農業區	養殖用地	本國人	
下山子寮段	365-14	26291	一般農業區	養殖用地	本國人	
下山子寮段	365-15	4177	一般農業區	養殖用地	本國人	
下山子寮段	365-16	24110	一般農業區	養殖用地	中華民國	財政部國有財產署
下山子寮段	365-18	10445	一般農業區	養殖用地	中華民國	財政部國有財產署
下山子寮段	365-19	29234	一般農業區	水利用地	中華民國	財政部國有財產署
下山子寮段	365-2	102661	一般農業區	養殖用地	本國人	
下山子寮段	365-20	1697	一般農業區	水利用地	中華民國	財政部國有財產署
下山子寮段	365-21	755	一般農業區	交通用地	中華民國	交通部公路總局
下山子寮段	365-22	10155	一般農業區	養殖用地	中華民國	財政部國有財產署
下山子寮段	365-23	6296	一般農業區	交通用地	中華民國	交通部公路總局
下山子寮段	365-24	89738	一般農業區	養殖用地	中華民國	財政部國有財產署

下山子寮段	365-25	16609	一般農業區	交通用地	中華民國	交通部公路總局
下山子寮段	365-27	1886	一般農業區	養殖用地	本國人	
下山子寮段	365-3	27905	一般農業區	養殖用地	本國人	
下山子寮段	365-5	516	一般農業區	水利用地	中華民國	行政院農業委員會 農田水利署
下山子寮段	365-6	30328	一般農業區	養殖用地	本國人	
下山子寮段	365-7	4142	一般農業區	水利用地	中華民國	行政院農業委員會 農田水利署
下山子寮段	365-8	3041	一般農業區	水利用地	中華民國	行政院農業委員會 農田水利署
下山子寮段	367	382331	一般農業區	養殖用地	本國人	
下山子寮段	367-2	281	一般農業區	養殖用地	本國人	
下山子寮段	367-3	874	一般農業區	養殖用地	本國人	
下山子寮段	367-4	387	一般農業區	養殖用地	本國人	
下山子寮段	367-5	543	一般農業區	養殖用地	本國人	
下山子寮段	367-6	237	一般農業區	養殖用地	本國人	
下山子寮段	367-7	2568	一般農業區	養殖用地	本國人	
下山子寮段	367-8	412	一般農業區	養殖用地	本國人	
下山子寮段	369	2007	一般農業區	養殖用地	中華民國	財政部國有財產署
下山子寮段	369-10	122	鄉村區	乙種建築用地	中華民國	財政部國有財產署
下山子寮段	369-11	129	鄉村區	乙種建築用地	中華民國	財政部國有財產署
下山子寮段	369-2	863	一般農業區	養殖用地	中華民國	財政部國有財產署
下山子寮段	369-4	2749	鄉村區	乙種建築用地	中華民國	財政部國有財產署
下山子寮段	369-5	939	一般農業區	養殖用地	中華民國	財政部國有財產署
下山子寮段	370-5	45	鄉村區	乙種建築用地	中華民國	財政部國有財產署
下山子寮段	371-1	21836	一般農業區	養殖用地	中華民國	財政部國有財產署
下山子寮段	371-10	1613	一般農業區	養殖用地	中華民國	財政部國有財產署
下山子寮段	371-11	1310	一般農業區	養殖用地	中華民國	財政部國有財產署
下山子寮段	371-12	220324	一般農業區	養殖用地	中華民國	財政部國有財產署
下山子寮段	371-13	57731	一般農業區	養殖用地	中華民國	財政部國有財產署
下山子寮段	371-14	18625	一般農業區	養殖用地	中華民國	財政部國有財產署
下山子寮段	371-18	6908	一般農業區	養殖用地	中華民國	財政部國有財產署
下山子寮段	371-19	19823	一般農業區	養殖用地	中華民國	財政部國有財產署
下山子寮段	371-20	43548	一般農業區	養殖用地	中華民國	財政部國有財產署
下山子寮段	371-22	5369	一般農業區	養殖用地	中華民國	財政部國有財產署
下山子寮段	371-23	2534	一般農業區	養殖用地	中華民國	財政部國有財產署
下山子寮段	371-24	205	一般農業區	養殖用地	中華民國	財政部國有財產署
下山子寮段	371-25	519	一般農業區	養殖用地	中華民國	財政部國有財產署

下山子寮段	371-26	5274	鄉村區	乙種建築用地	中華民國	財政部國有財產署
下山子寮段	371-27	9411	一般農業區	養殖用地	中華民國	財政部國有財產署
下山子寮段	371-28	1069	一般農業區	養殖用地	中華民國	財政部國有財產署
下山子寮段	371-29	12839	一般農業區	養殖用地	中華民國	財政部國有財產署
下山子寮段	371-3	1207	一般農業區	養殖用地	中華民國	財政部國有財產署
下山子寮段	371-30	866	一般農業區	養殖用地	中華民國	財政部國有財產署
下山子寮段	371-31	1324	鄉村區	乙種建築用地	中華民國	財政部國有財產署
下山子寮段	371-32	1	一般農業區	養殖用地	中華民國	財政部國有財產署
下山子寮段	371-34	1562	一般農業區	養殖用地	中華民國	財政部國有財產署
下山子寮段	371-35	1465	一般農業區	養殖用地	中華民國	財政部國有財產署
下山子寮段	371-36	965	一般農業區	養殖用地	中華民國	財政部國有財產署
下山子寮段	371-37	544	一般農業區	養殖用地	中華民國	財政部國有財產署
下山子寮段	371-38	754	一般農業區	養殖用地	中華民國	財政部國有財產署
下山子寮段	371-39	354	一般農業區	養殖用地	中華民國	財政部國有財產署
下山子寮段	371-4	1111	一般農業區	養殖用地	中華民國	財政部國有財產署
下山子寮段	371-40	587	一般農業區	養殖用地	中華民國	財政部國有財產署
下山子寮段	371-41	373	一般農業區	養殖用地	中華民國	財政部國有財產署
下山子寮段	371-42	3492	一般農業區	養殖用地	中華民國	臺南市七股區公所
下山子寮段	371-43	262	鄉村區	乙種建築用地	臺南市	臺南市七股區公所
下山子寮段	371-44	176	鄉村區	乙種建築用地	臺南市	臺南市七股區公所
下山子寮段	371-5	2240	一般農業區	養殖用地	中華民國	財政部國有財產署
下山子寮段	371-50	327	鄉村區	乙種建築用地	中華民國	財政部國有財產署
下山子寮段	371-6	1160	一般農業區	養殖用地	中華民國	財政部國有財產署
下山子寮段	371-62	76	鄉村區	乙種建築用地	中華民國	財政部國有財產署
下山子寮段	371-63	256	鄉村區	乙種建築用地	中華民國	財政部國有財產署
下山子寮段	371-69	89	鄉村區	乙種建築用地	中華民國	財政部國有財產署
下山子寮段	371-7	112	一般農業區	養殖用地	中華民國	財政部國有財產署
下山子寮段	371-76	455	鄉村區	乙種建築用地	中華民國	財政部國有財產署
下山子寮段	371-8	105	一般農業區	養殖用地	中華民國	財政部國有財產署
下山子寮段	371-9	539	一般農業區	養殖用地	中華民國	財政部國有財產署
下山子寮段	372	4611	一般農業區	水利用地	中華民國	臺南市七股區公所
下山子寮段	372-1	11851	一般農業區	養殖用地	中華民國	財政部國有財產署
下山子寮段	372-13	305	一般農業區	養殖用地	中華民國	財政部國有財產署
下山子寮段	372-14	5273	一般農業區	養殖用地	中華民國	財政部國有財產署
下山子寮段	372-2	30840	一般農業區	養殖用地	中華民國	財政部國有財產署
下山子寮段	372-3	115194	一般農業區	養殖用地	中華民國	財政部國有財產署
下山子寮段	372-4	158621	一般農業區	養殖用地	中華民國	財政部國有財產署
下山子寮段	372-5	18316	一般農業區	養殖用地	中華民國	財政部國有財產署

下山子寮段	373	23372	一般農業區	養殖用地	中華民國	財政部國有財產署
下山子寮段	374	54535	一般農業區	養殖用地	中華民國	財政部國有財產署
下山子寮段	374-1	4077	一般農業區	養殖用地	中華民國	財政部國有財產署
下山子寮段	374-2	5324	一般農業區	交通用地	中華民國	交通部公路總局
下山子寮段	375	17244	一般農業區	養殖用地	中華民國	財政部國有財產署
下山子寮段	375-1	21174	一般農業區	養殖用地	中華民國	財政部國有財產署
下山子寮段	375-2	5454	一般農業區	交通用地	中華民國	交通部公路總局
下山子寮段	376	5177	一般農業區	水利用地	中華民國	財政部國有財產署
下山子寮段	377	6193	一般農業區	養殖用地	中華民國	財政部國有財產署
下山子寮段	378	76240	一般農業區	養殖用地	中華民國	財政部國有財產署
下山子寮段	379	42289	一般農業區	養殖用地	中華民國	財政部國有財產署
下山子寮段	379-1	120742	一般農業區	養殖用地	中華民國	財政部國有財產署
下山子寮段	379-5	8037	一般農業區	養殖用地	中華民國	財政部國有財產署
龍山段	650	36	一般農業區	養殖用地	中華民國	財政部國有財產署
龍山段	651	63	一般農業區	養殖用地	中華民國	財政部國有財產署
龍山段	654	1868	一般農業區	養殖用地	本國人	
下山子寮段	70-3	2303	一般農業區	水利用地	中華民國	財政部國有財產署
下山子寮段	75-2	270	一般農業區	水利用地	中華民國	財政部國有財產署
下山子寮段	360-16	2501	一般農業區	養殖用地	本國人	
下山子寮段	362-22	36069	一般農業區	養殖用地	本國人	
下山子寮段	362-24	1672	一般農業區	養殖用地	本國人	
下山子寮段	362-25	22587	一般農業區	養殖用地	本國人	
下山子寮段	362-26	21954	一般農業區	養殖用地	本國人	
下山子寮段	361-1	2	一般農業區	養殖用地	中華民國	財政部國有財產署
下山子寮段	367-1	2	一般農業區	養殖用地	中華民國	財政部國有財產署
下山子寮段	360-15	135428	一般農業區	養殖用地	本國人	
下山子寮段	362	96732	一般農業區	養殖用地	本國人	
下山子寮段	362-10	687	一般農業區	養殖用地	臺南市七股區農會	臺南市七股區農會
下山子寮段	360-7	133416	一般農業區	養殖用地	本國人	
下山子寮段	365-11	147222	一般農業區	養殖用地	本國人	
下山子寮段	365-28	843	一般農業區	養殖用地	本國人	
下山子寮段	365-29	135	一般農業區	養殖用地	本國人	
下山子寮段	368	1850	一般農業區	養殖用地	本國人	
下山子寮段	368-1	100	一般農業區	養殖用地	本國人	
下山子寮段	368-2	290	一般農業區	養殖用地	本國人	
下山子寮段	368-3	568976	一般農業區	養殖用地	本國人	
下山子寮段	368-4	2371	一般農業區	養殖用地	本國人	
下山子寮段	368-5	318	一般農業區	養殖用地	本國人	

下山子寮段	368-6	156	一般農業區	養殖用地	本國人	
下山子寮段	368-7	333	一般農業區	養殖用地	本國人	
下山子寮段	368-8	882	一般農業區	養殖用地	本國人	
下山子寮段	368-9	220	一般農業區	養殖用地	本國人	
下山子寮段	368-10	452	一般農業區	養殖用地	本國人	
龍山段	1048-3	908	一般農業區	國土保安用地	中華民國	臺南市七股區公所
龍山段	1060-2	4203	一般農業區	特定目的事業 用地	中華民國	臺南市七股區公所
龍山段	1063	725	一般農業區	交通用地	中華民國	臺南市七股區公所
龍山段	1065	3449	一般農業區	交通用地	中華民國	臺南市七股區公所
下山子寮段	379-4	8912	一般農業區	特定目的事業 用地	中華民國	臺南市政府環境保 護局
下山子寮段	362-29	86	一般農業區	養殖用地	本國人	
下山子寮段	362-18	16917	一般農業區	養殖用地	本國人	
下山子寮段	365-4	6288	一般農業區	養殖用地	中華民國	財政部國有財產署
下山子寮段	365-9	1480	一般農業區	水利用地	中華民國	財政部國有財產署
下山子寮段	365-17	41811	一般農業區	養殖用地	中華民國	財政部國有財產署
下山子寮段	371-15	254227	一般農業區	養殖用地	中華民國	財政部國有財產署
下山子寮段	371-16	14740	一般農業區	養殖用地	中華民國	財政部國有財產署
下山子寮段	371-17	18499	一般農業區	養殖用地	中華民國	財政部國有財產署
下山子寮段	372-7	2064	一般農業區	養殖用地	中華民國	財政部國有財產署
下山子寮段	372-17	1	一般農業區	水利用地	中華民國	財政部國有財產署
下山子寮段	372-19	73	一般農業區	特定目的事業 用地	中華民國	財政部國有財產署
下山子寮段	372-21	43	一般農業區	特定目的事業 用地	中華民國	財政部國有財產署
下山子寮段	372-23	5046	一般農業區	養殖用地	中華民國	財政部國有財產署
下山子寮段	374-3	519	一般農業區	養殖用地	中華民國	財政部國有財產署
下山子寮段	378-3	8242	一般農業區	養殖用地	中華民國	財政部國有財產署
下山子寮段	379-2	14364	一般農業區	交通用地	中華民國	交通部公路總局
下山子寮段	379-6	5871	一般農業區	養殖用地	中華民國	財政部國有財產署
下山子寮段	373-1	90	國家公園區	無	中華民國	財政部國有財產署
下山子寮段	372-16	71	一般農業區	特定目的事業 用地	中華民國	財政部國有財產署
下山子寮段	372-20	117	一般農業區	養殖用地	中華民國	財政部國有財產署
下山子寮段	378-2	93	一般農業區	特定目的事業 用地	中華民國	財政部國有財產署

下山子寮段	378-4	79	一般農業區	特定目的事業 用地	中華民國	財政部國有財產署
下山子寮段	372-6	13696	一般農業區	養殖用地	中華民國	財政部國有財產署
下山子寮段	372-8	6810	一般農業區	養殖用地	中華民國	財政部國有財產署
下山子寮段	372-12	266	一般農業區	養殖用地	中華民國	財政部國有財產署
下山子寮段	372-10	7149	一般農業區	養殖用地	中華民國	財政部國有財產署
下山子寮段	372-9	5831	一般農業區	養殖用地	中華民國	財政部國有財產署
下山子寮段	372-11	2657	一般農業區	養殖用地	中華民國	財政部國有財產署
下山子寮段	357-38	2386	一般農業區	養殖用地	中華民國	財政部國有財產署
下山子寮段	357-37	15743	一般農業區	養殖用地	中華民國	財政部國有財產署
下山子寮段	357-36	10929	一般農業區	養殖用地	中華民國	財政部國有財產署
下山子寮段	372-15	4847	一般農業區	養殖用地	中華民國	財政部國有財產署
下山子寮段	362-28	425	一般農業區	養殖用地	臺南市七股區農會	臺南市七股區農會
下山子寮段	362-27	48	一般農業區	養殖用地	臺南市七股區農會	臺南市七股區農會
下山子寮段	365-30	2832	國家公園區	無	中華民國	財政部國有財產署
下山子寮段	365-31	202	國家公園區	無	中華民國	財政部國有財產署
下山子寮段	365-32	229	國家公園區	無	中華民國	財政部國有財產署
下山子寮段	371-110	6	國家公園區	無	中華民國	財政部國有財產署
下山子寮段	371-111	3	國家公園區	無	中華民國	財政部國有財產署
下山子寮段	372-24	550	國家公園區	無	中華民國	財政部國有財產署
下山子寮段	372-25	3	國家公園區	無	中華民國	財政部國有財產署
下山子寮段	372-26	1	國家公園區	無	中華民國	財政部國有財產署
下山子寮段	373-4	4738	國家公園區	無	中華民國	財政部國有財產署
下山子寮段	374-4	261	國家公園區	無	中華民國	財政部國有財產署
下山子寮段	378-5	1684	國家公園區	無	中華民國	財政部國有財產署
下山子寮段	379-7	433	國家公園區	無	中華民國	交通部公路總局
下山子寮段	379-8	2751	國家公園區	無	中華民國	財政部國有財產署
下山子寮段	379-9	1106	國家公園區	無	中華民國	財政部國有財產署
下山子寮段	379-3	7337	一般農業區	養殖用地	中華民國	財政部國有財產署
下山子寮段	373-3	5994	一般農業區	養殖用地	中華民國	財政部國有財產署
下山子寮段	371-113	23807	一般農業區	水利用地	中華民國	財政部國有財產署
下山子寮段	363-6	168651	一般農業區	養殖用地	本國人	

修正「七股區國安養殖漁業生產區」
書面意見表