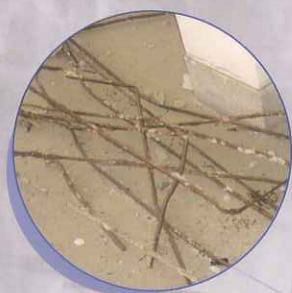




台灣省土木技師公會

# 鑑定手冊

《修訂》



中華民國九十九年三月修訂版

## 第三節 損害修復單價表

## 壹、工資及材料單價表

序號	工 程 項 目 (說 明)	單位	數量	單價 (元)		附 註
一、工資						
1	技工(油漆、水電、電焊)	工	1	2,500	00	
2	木工	工	1	2,800	00	
3	大工	工	1	2,500	00	
4	小工	工	1	2,100	00	
二、材料						
1	普通水泥 50 kg/包	包	1	155	00	袋裝
2	白水泥 50 kg/包	包	1	650	00	袋裝
3	砂子	m <sup>3</sup>	1	1,300	00	
4	石子	m <sup>3</sup>	1	1,300	00	
5	鋼筋	T	1	20,000	00	$f_y = 2800 \text{ kgf/cm}^2$
6	鋼筋	T	1	200,00	00	$f_y = 4200 \text{ kgf/cm}^2$
7	紅磚 (20×9.5×5cm)	塊	1	3	50	
8	水泥空心磚 (39×19×19cm)	塊	1	48	00	
9	水泥花磚	塊	1	28	00	
10	磨石子地磚 30×30 (本色水泥)	塊	1	25	00	
11	磨石子地磚 30×30 (白水泥)	塊	1	30	00	
12	3寸6磁磚	塊	1	4	00	
13	2寸5紅鋼磚	塊	1	3	00	
14	20×20 磁磚 (一般色)	塊	1	12	00	
15	30×30 磁磚 (一般色)	塊	1	30	00	
16	40×40 磁磚 (一般色)	塊	1	50	00	
17	馬賽克	m <sup>2</sup>	1	250	00	
18	二丁掛磁磚 23×6	塊	1	5	00	
19	小口磁磚 11×6	塊	1	3	00	
20	方塊磁磚 10×10	塊	1	3	00	

序號	工 程 項 目 (說 明)	單位	數量	單價 (元)		附 註
21	省產大理石 1.8cm 厚	m <sup>2</sup>	1	600	00	1m <sup>2</sup> ≡ 11 才
22	進口大理石 1.8cm 厚	m <sup>2</sup>	1	2,000	00	1m <sup>2</sup> ≡ 11 才 (單價得視料情況調整)
23	花 崗 石 1.8cm 厚	m <sup>2</sup>	1	3,000	00	1m <sup>2</sup> ≡ 11 才
24	杉木、柳安木	才	1	60	00	
25	檜木	才	1	550	00	
26	柚木	才	1	450	00	
27	夾板 3'×6'×1/8"	片	1	140	00	
28	夾板 3'×6'×1/4"	片	1	210	00	
29	木心板 4'×8'×3/4"	片	1	900	00	
30	吸音板 60×30	片	1	100	00	
31	壓花玻璃 3 mm	才	1	30	00	
32	壓花玻璃 5 mm	才	1	40	00	
33	平板玻璃 3 mm	才	1	30	00	
34	平板玻璃 5 mm	才	1	40	00	
35	強化玻璃 5 mm	才	1	120	00	
36	強化玻璃 8 mm	才	1	160	00	
37	強化玻璃 10 mm	才	1	180	00	
38	南亞塑膠企口板 6 寸寬	m <sup>2</sup>	1	250	00	
39	礦纖天花板	m <sup>2</sup>	1	400	00	
40	石膏隔間板(12×1220×2440)	片	1	550	00	耐燃一級
41	矽酸鈣隔間板(12×1220×2440)	片	1	700	00	耐燃一級
42	纖維水泥隔間板 (12×910×1220)	片	1	500	00	耐燃一級

## 貳、工料單價表

序號	工程項目 (說明)	單位	數量	單價 (元)		附註
一、	土石方及基礎工程					
1	打除無筋混凝土	m <sup>3</sup>	1	4,180	00	含運棄
2	打除鋼筋混凝土	m <sup>3</sup>	1	8,500	00	含運棄
3	人工挖普通土砂(2m深以內)	m <sup>3</sup>	1	1,000	00	
4	人工挖夾大石硬粘土(2m深以內)	m <sup>3</sup>	1	1,600	00	
5	回填夯實(不含取土)	m <sup>3</sup>	1	390	00	
6	排卵石(含夯實)	m <sup>3</sup>	1	2,440	00	
7	填摻砂石料基礎(含夯實)	m <sup>3</sup>	1	2,050	00	
8	拆除磚牆基腳(含棄運)	m <sup>3</sup>	1	3,050	00	
9	廢土處理	m <sup>3</sup>	1	780	00	
二、	鋼筋混凝土工程					
1	141 kg/cm <sup>2</sup> 人工拌合混凝土	m <sup>3</sup>	1	5,000	00	1:3:6 混凝土
2	210 kg/cm <sup>2</sup> 人工拌合混凝土	m <sup>3</sup>	1	6,000	00	1:2:4 混凝土
3	140 kg/cm <sup>2</sup> 預拌混凝土	m <sup>3</sup>	1	3,600	00	(含運送、澆置、推平)
4	210 kg/cm <sup>2</sup> 預拌混凝土	m <sup>3</sup>	1	3,800	00	(含運送、澆置、推平)
5	245 kg/cm <sup>2</sup> 預拌混凝土	m <sup>3</sup>	1	4,000	00	(含運送、澆置、推平)
6	280 kg/cm <sup>2</sup> 預拌混凝土	m <sup>3</sup>	1	4,200	00	(含運送、澆置、推平)
7	普通模板(1.8cm)	m <sup>2</sup>	1	650	00	
8	清水模板(1.8cm)	m <sup>2</sup>	1	750	00	
9	鋼筋加工及組立	T	1	23,000	00	
三、	污工工程					
1	砌 1/2B 紅磚	m <sup>2</sup>	1	800	00	
2	砌 1B 紅磚	m <sup>2</sup>	1	1,600	00	
3	砌水泥空心磚19×19×39	m <sup>2</sup>	1	1,100	00	
4	砌水泥花磚 20×20	m <sup>2</sup>	1	1,200	00	
5	拆除 1/2B 磚牆	m <sup>2</sup>	1	500	00	
6	拆除 1B 磚牆	m <sup>2</sup>	1	1,000	00	
7	拆除原有裝修表層	m <sup>2</sup>	1	180	00	

序號	工 程 項 目 (說 明)	單位	數量	單價 (元)		附 註
四、	泥作工程					
1	1:2 水泥砂漿	m <sup>3</sup>	1	5,000	00	
2	1:3 水泥砂漿	m <sup>3</sup>	1	4,500	00	
3	1:2 防水水泥砂漿粉刷	m <sup>2</sup>	1	500	00	
4	地坪1:3 水泥砂漿粉刷	m <sup>2</sup>	1	360	00	
5	平頂及牆1:3 水泥砂漿粉刷	m <sup>2</sup>	1	380	00	
6	平頂批水泥漿	m <sup>2</sup>	1	150	00	
7	牆洗石子(本色水泥)	m <sup>2</sup>	1	1,200	00	
8	牆洗特白石子	m <sup>2</sup>	1	1,400	00	
9	牆斬假石(本色水泥)	m <sup>2</sup>	1	1,600	00	
10	牆斬假石(白水泥)	m <sup>2</sup>	1	1,800	00	
11	牆貼二丁掛磁磚	m <sup>2</sup>	1	1,500	00	
12	牆貼小口磁磚	m <sup>2</sup>	1	1,300	00	
13	牆貼馬賽克磁磚	m <sup>2</sup>	1	1,200	00	
14	牆貼方塊磁磚 10×10	m <sup>2</sup>	1	1,300	00	
15	牆貼3寸6角磁磚	m <sup>2</sup>	1	1,200	00	
16	牆貼磁磚 10 cm×20 cm	m <sup>2</sup>	1	1,300	00	
17	牆貼20×20 磁磚	m <sup>2</sup>	1	1,300	00	
18	牆貼天然石片	m <sup>2</sup>	1	2,000	00	1.8cm厚
19	牆貼省產大理石	m <sup>2</sup>	1	1,900	00	1.8cm厚
20	牆貼進口大理石	m <sup>2</sup>	1	3,200	00	1.8cm厚
21	牆貼花崗石	m <sup>2</sup>	1	4,200	00	1.8cm厚
22	牆貼玻璃馬賽克	m <sup>2</sup>	1	1,200	00	
23	牆砌玻璃磚	m <sup>2</sup>	1	5,000	00	
24	牆砌釉面花格磚	m <sup>2</sup>	1	3,000	00	
25	牆及平頂噴磁壁	m <sup>2</sup>	1	800	00	
26	地坪鋪馬賽克磁磚	m <sup>2</sup>	1	1,200	00	
27	地坪鋪2寸5角紅鋼磚	m <sup>2</sup>	1	1,200	00	
28	地坪鋪 20×20 磁磚	m <sup>2</sup>	1	1,200	00	

序號	工程項目 (說明)	單位	數量	單價 (元)		附註
29	地坪鋪 40×40 或 30×30磁磚	m <sup>2</sup>	1	1,300	00	
30	地坪鋪30×30磨石子地磚(本色水泥)	m <sup>2</sup>	1	1,100	00	
31	地坪鋪30×30磨石子地磚(本色水泥)	m <sup>2</sup>	1	1,100	00	
32	地坪鋪30×30磨石子地磚(白水泥)	m <sup>2</sup>	1	1,200	00	
33	地坪1:2防水粉刷鋪20×20石質止滑地磚	m <sup>2</sup>	1	1,300	00	含浴廁防水
34	地坪鋪克硬化磚	m <sup>2</sup>	1	900	00	
35	地坪鋪天然石片	m <sup>2</sup>	1	1,480	00	
36	地坪鋪省產大理石	m <sup>2</sup>	1	1,740	00	
37	地坪鋪進口大理石	m <sup>2</sup>	1	3,200	00	
38	地坪鋪花崗石	m <sup>2</sup>	1	4,200	00	
39	地坪嵌銅條磨石子(本色水泥)	m <sup>2</sup>	1	1,300	00	
40	地坪嵌銅條磨石子(白水泥)	m <sup>2</sup>	1	1,400	00	
41	磨石子地坪抹漿重磨(本色水泥)	m <sup>2</sup>	1	500	00	
42	磨石子地坪抹漿重磨(白水泥)	m <sup>2</sup>	1	600	00	
43	樓梯台度磨石子(本色水泥)	m <sup>2</sup>	1	1,600	00	
44	樓梯台度磨石子(白水泥)	m <sup>2</sup>	1	1,800	00	
45	踢腳磨石子(本色水泥)	m	1	400	00	H=10 cm
46	踢腳磨石子(白水泥)	m	1	500	00	H=10 cm
47	樓梯止滑銅條1.25"寬	m	1	200	00	
48	1:3水泥粉刷油漆踢腳	m	1	200	00	
五、	屋頂及防水工程					
1	蓋文化瓦	m <sup>2</sup>	1	1,000	00	
2	蓋台灣紅瓦	m <sup>2</sup>	1	1,500	00	
3	蓋水泥瓦	m <sup>2</sup>	1	1,000	00	
4	蓋石綿浪板(不含桁條)	m <sup>2</sup>	1	650	00	浪形石綿瓦屋頂
5	屋頂五皮油毛毯防水層30 kg	m <sup>2</sup>	1	710	00	
6	屋頂鋪輕質空心磚(19×19×39)	m <sup>2</sup>	1	650	00	
7	鋪尺二磚	m <sup>2</sup>	1	1,000	00	
8	PVC 簷口天溝(12cm)	m	1	250	00	
9	PVC 落水管(3" φ)	m	1	270	00	

序號	工程項目 (說明)	單位	數量	單價 (元)		附註
10	不銹鋼落水管2''	m	1	600	00	
11	不銹鋼天溝 24x12cm*1.0mm	m	1	800	00	
12	蓋塑膠浪板 (不含桁條)	m <sup>2</sup>	1	350	00	
13	蓋彩色鋼板 (不含桁條)	m <sup>2</sup>	1	500	00	
14	3mm厚PC耐力板	m <sup>2</sup>	1	300	00	
15	175 kg/cm <sup>2</sup> 泡沫混凝土	m <sup>2</sup>	1	2,500	00	
16	PU 防水3mm厚	m <sup>2</sup>	1	600	00	
六、	木作工程					
1	單面夾板牆 (不含油漆)	m <sup>2</sup>	1	1,130	00	
2	雙面夾板牆 (不含油漆)	m <sup>2</sup>	1	1,650	00	
3	夾板天花板 (不含油漆)	m <sup>2</sup>	1	1,100	00	
4	吸音板天花板 30*30	m <sup>2</sup>	1	1,400	00	
5	輕鋼架石膏天花板	m <sup>2</sup>	1	1,000	00	
6	輕鋼架礦纖天花板	m <sup>2</sup>	1	1,100	00	
7	矽酸鈣板天花油水泥漆	m <sup>2</sup>	1	1,200	00	
8	南亞塑膠企口板天花板	m <sup>2</sup>	1	1,000	00	
9	鋁企口板天花板	m <sup>2</sup>	1	1,600	00	
10	鋪企口木地板 (一般)	m <sup>2</sup>	1	2,166	00	橡木、楓木、櫟木
11	鋪企口木地板 (高架)	m <sup>2</sup>	1	2,406	00	橡木、楓木、櫟木
12	10cm 高柳安踢腳板 (含油漆)	m	1	200	00	
七、	油漆工程					
1	平頂及牆噴磁漆	m <sup>2</sup>	1	600	00	含披土
2	平頂及牆刷 PVC 漆一底二度	m <sup>2</sup>	1	180	00	含披土
3	平頂及牆刷水泥漆一底二度	m <sup>2</sup>	1	190	00	含披土
4	平頂及牆刷 ICI 漆	m <sup>2</sup>	1	200	00	含披土
5	平頂及牆刷乳化漆	m <sup>2</sup>	1	200	00	含披土

序號	工程項目 (說明)	單位	數量	單價 (元)		附註
八、	裝璜工程					
1	平頂及牆貼台製壁紙	m <sup>2</sup>	1	120	00	
2	平頂及牆貼進口壁紙	m <sup>2</sup>	1	250	00	
3	地坪鋪舒美地毯(台製)	m <sup>2</sup>	1	500	00	
4	地坪鋪塑膠地磚(30×30 台製)	m <sup>2</sup>	1	250	00	
5	樓梯貼塑膠止滑條2"	m	1	350	00	
九、	門窗工程					
1	機製柚木夾板空心門(90×210cm)	樘	1	4,000	00	
2	硫化銅門含框(90×210cm)	樘	1	8,000	00	
3	電動鐵捲門(350×300×1.5mm)	樘	1	45,000	00	含油漆
4	電動不鏽鋼捲門(350×300×1.5mm)	樘	1	65,000	00	
5	鋁門(360×250發色拉門)	樘	1	25,000	00	含紗門玻璃
6	鋁窗(140×150發色)	樘	1	5,000	00	含紗門玻璃
7	鋁窗(120×150發色)	樘	1	4,500	00	含紗門玻璃
十、	鐵作工程					
1	樓梯PVC扶手方鐵欄杆(含油漆)	m	1	380	00	
2	櫟木扶手及鐵欄杆	m	1	2,100	00	
3	鍍鋅鋼管扶手及鐵欄杆	m	1	1,500	00	
4	不鏽鋼管扶手及鐵欄杆	m	1	3,500	00	



序號	工 程 項 目 (說 明)	單位	數量	單價 (元)		附 註
十一	什項工程					
1	建坪放樣	m <sup>2</sup>	1	70	00	
2	竹鷹架	m <sup>2</sup>	1	120	00	
3	鋼管鷹架	m <sup>2</sup>	1	250	00	不含護網
4	梁、柱裂縫灌注EPOXY(環氧樹脂)	m	1	1,200	00	
5	SILICON 填補	m	1	120	00	
6	鋼板構架及製作安裝	噸	1	31,000	00	依施工難易在150%
7	型鋼構架及製作安裝	噸	1	30,000	00	依施工難易在150% 以內調整
8	鋼板貼附補強 (厚度: 6mm)	m <sup>2</sup>	1	8,000	00	
9	強化碳纖維貼附補強 (單層單向)	m <sup>2</sup>	1	3,500	00	20 kg/m <sup>2</sup>
10	強化碳纖維貼附補強 (雙層雙向)	m <sup>2</sup>	1	6,000	00	20 kg/m <sup>2</sup>
11	地下室牆漏水處理 (含RC外牆)	m	1	1,500	00	裂縫高壓 PU 灌注
12	磁磚外牆防水處理	m <sup>2</sup>	1	1,500	01	外牆塗刷PU
13	屋頂防水處理 (PU)	m <sup>2</sup>	1	1,500	02	防水層使用PU材
14	屋頂防水處理 (油毛氈)	m <sup>2</sup>	1	1,950	03	防水層使用油毛氈
15	伸縮縫處理	m	1	4,000	00	
16	人行道連鎖磚 (含基礎)	m <sup>2</sup>	1	1,000	00	
17	微型樁(D=10cm, #8鋼筋)	m	1	509	00	含#8鋼筋
18	微型樁(D=15cm, #10鋼筋)	m	1	607	00	含#10鋼筋
19	微型樁(D=15cm, 10cm鋼管)	m	1	912	00	含10cm鋼管
20	土釘或微形樁15cm φ	m	1	700	00	(含鋼筋)
21	土釘或微形樁15cm φ	m	1	1100	00	(含鋼管)
22	地盤改良低壓灌漿	m <sup>3</sup>	1	2480	00	

序號	工 程 項 目 (說 明)	單 位	數 量	單 價 (元)	附 註
23	35cm φ ccp灌漿(地盤改良)	m	1	500 00	
24	高壓成形樁35cm φ	m	1	620 00	
25	高壓成形樁60cm φ	m	1	825 00	
十二	其他應列入項目				
1	廢料清理及運什費	式	1		3% ~5%
2	其他費用				(1)修復補強費用在100,000元以下者，酌列10%。 (2)修復補強費用在100,000~200,000元者，酌列8%。 (3)修復補強費用在200,000元以上者，酌列6%。 (4)安全衛生管理費酌列1%。
3	利潤、稅捐及管理費	式	1		15% 計算(內含加值型營業稅)