

中華民國 103 年

臺南市善化區統計年報

THE STATISTICAL YEARBOOK OF
SHANHUA DISTRICT, TAINAN CITY 2014

臺南市善化區公所編印

中華民國 104 年 7 月

SHANHUA DISTRICT OFFICE, TAINAN CITY

July 2015

本刊專供參考

請勿對外發表

目 錄

行政區域圖.....	1
------------	---

壹、土地

提要分析表.....	1— 1
表1-1、區境界.....	1— 3
表1-2、已登錄土地面積.....	1— 4
表1-3、實施三七五減租後佃農購買耕地面積與戶數.....	1— 8
表1-4、實施三七五減租成果.....	1— 9
表1-5、土地徵收面積.....	1—10

貳、人口

提要分析表.....	2— 1
表2-1、現住戶數、人口密度及性比例.....	2— 4
表2-2、戶籍動態.....	2— 6
表2-3、現住人口之年齡分配.....	2—12
表2-4、現住人口之年齡結構.....	2—18
表2-5、15歲以上現住人口之教育程度—按年齡別分.....	2—19
表2-6、現住人口之婚姻狀況—按年齡別分.....	2—23

參、行政組織

提要分析表.....	3— 1
表3-1、區公所員工按職等別及性別分.....	3— 5
表3-2、區公所員工按教育程度分.....	3— 7
表3-3、區公所員工按年齡分.....	3— 9

肆、農漁牧

提要分析表.....	4— 1
表4-1、耕地面積.....	4— 3
表4-2、農戶人口數.....	4— 7
表4-3、稻米收穫面積及生產量.....	4— 9
表4-4、農產品收穫面積及生產量.....	4—13
表4-5、水產養殖面積.....	4—21
表4-6、現有家畜數.....	4—23
表4-7、家畜屠宰頭數.....	4—25
表4-8、乳母牛頭數及產乳量價值.....	4—27
表4-9、現有家禽數量.....	4—29

CONTENTS

Administration District Map.....	1
----------------------------------	---

I . Land

Summary of Analysis.....	1— 1
Table 1-1. Boundary of District.....	1— 3
Table 1-2. Area of Registered Land.....	1— 4
Table 1-3. The Situation of Tenant Farmers after Implementing Rental Reduction to 37.5%.....	1— 8
Table 1-4. Achievements of Implementing Rental Reduction to 37.5%.....	1— 9
Table 1-5. Area of Land Purchased by Government.....	1—10

II . Population

Summary of Analysis.....	2— 1
Table 2-1. Resident Households, Population Density and Sex Ratio.....	2— 4
Table 2-2. Household Registration Movement.....	2— 6
Table 2-3. Resident Population by Age Group	2—12
Table 2-4. Resident Population by Age Structure	2—18
Table 2-5. Educational Attainments of Resident Population Aged 15 and Over by Age Group.....	2—19
Table 2-6. Marital Status of Resident Population by Age Group.....	2—23

III. Administration

Summary of Analysis.....	3— 1
Table 3-1. Total Personnel of Township Offices by Rank and Sex.....	3— 5
Table 3-2. Total Personnel of Township Offices by Educational Attainments.....	3— 7
Table 3-3. Total Personnel of Township Offices by Age Group.....	3— 9

IV. Agriculture, Fishery and Livestock

Summary of Analysis.....	4— 1
Table 4-1. Area of Cultivated Land.....	4— 3
Table 4-2. Farm Families.....	4— 7
Table 4-3. Harvested Area of Paddy Field and Rice Production.....	4— 9
Table 4-4. Harvested Area and Production of Crop Products.....	4—13
Table 4-5. Aquacultural Area.....	4—21
Table 4-6. Number of Current Livestock.....	4—23
Table 4-7. Number of Livestock Slaughtered.....	4—25
Table 4-8. Number of Milking Cows and Value of Milk Quantity.....	4—27
Table 4-9. Number of Current Poultry.....	4—29

伍、工商業及區建設

提要分析表.....	5— 1
表5-1、營運中工廠家數.....	5— 2
表5-2、都市計畫區面積及人口.....	5— 6
表5-3、都市計畫公共設施用地已闢建面積.....	5— 8
表5-4、自來水供水普及率.....	5—10

陸、財稅

提要分析表.....	6— 1
表6-1、歲入預決算—按來源別分.....	6— 3
表6-2、歲出預決算—按政事別分.....	6— 7

柒、教育文化

提要分析表.....	7— 1
表7-1、境內國民中學概況.....	7— 3
表7-2、境內國民小學概況.....	7— 5

捌、衛生

提要分析表.....	8— 1
表8-1、醫療機構及其他醫事機構開（執）業醫事人員數.....	8— 3
表8-2、醫療院所數及各類病床數、救護車輛數.....	8— 7
表8-3、預防接種工作.....	8—13
表8-4、藥商家數.....	8—17

玖、社會福利

提要分析表.....	9— 1
表9-1、宗教教務概況.....	9— 3
表9-2、推行社區發展工作成果.....	9— 4
表9-3、身心障礙人數.....	9— 8
表9-4、低收入戶人數及生活扶助.....	9—14
表9-5、辦理調解業務概況.....	9—16
表9-6、獨居老人人口數.....	9—20

V. Industry, Business and District Construction

Summary of Analysis.....	5— 1
Table 5-1. Number of Factories in Operating.....	5— 2
Table 5-2. Area and Population of Building Volume of Urban Planning Districts.....	5— 6
Table 5-3. Area Constructed of Public Facility Land of Urban Planning.....	5— 8
Table 5-4. Saturation of Water Supply.....	5—10

VI. Finance

Summary of Analysis.....	6— 1
Table 6-1. Budget and Settled Accounts of Annual Revenues by Respires.....	6— 3
Table 6-2. The Budget and Final Accounts of Annual Expenditures by Functions.....	6— 7

VII. Education and Culture

Summary of Analysis.....	7— 1
Table 7-1. Summary of Junior High Schools in the District.....	7— 3
Table 7-2. Summary of Primary Schools in the District.....	7— 5

VIII. Health

Summary of Analysis.....	8— 1
Table 8-1. Number of Registered Medical Personnel in Hospitals, Clinics, and Other Medical Care.....	8— 3
Table 8-2. Number of Hospitals and Clinics, Various Beds, and Ambulances.....	8— 7
Table 8-3. Protective Inoculation.....	8—13
Table 8-4. Number of Pharmaceutical Firms.....	8—17

IX. Social Welfare

Summary of Analysis.....	9— 1
Table 9-1. General Conditions of the Religions.....	9— 3
Table 9-2. Achievements of Community Development.....	9— 4
Table 9-3. The Disabled Population.....	9— 8
Table 9-4. Households and Persons of Low-Income Families.....	9—14
Table 9-5. Cases of Mediation.....	9—16
Table 9-6. Number of Elders Living.....	9—20

壹、土地

一、位置及地勢

本區位於台南市中心，北由曾文溪環繞，與官田區、麻豆區為鄰，東與山上區、大內區連接，西與安定區交界，南接新市區，距台南市約20公里，離台南市新營約22公里；位於市、市行政中樞位置，南北寬8.17公里，東西長約9.36公里。

本區地形屬台灣西部嘉南平原的平坦地帶，海拔12-22公尺，地勢由東北向西南漸傾斜，全區地形平坦。

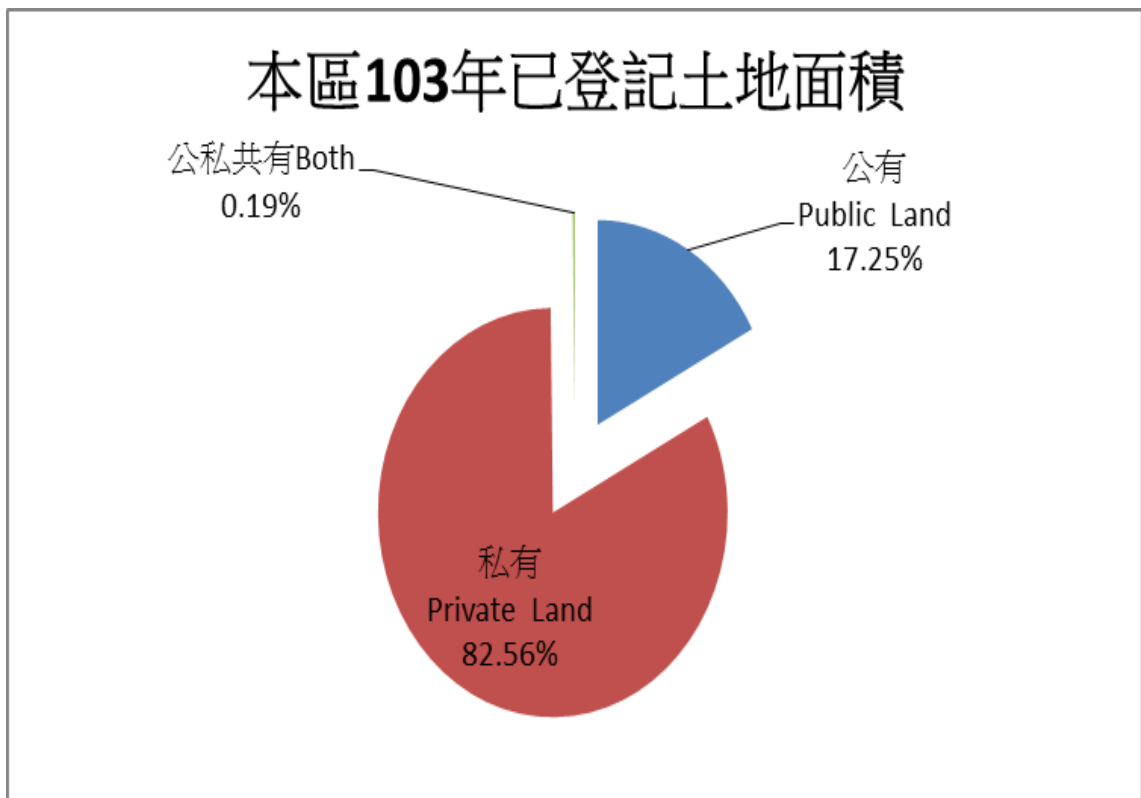
二、土地利用

本區土地總面積5,531公頃，佔全市總面積2.74%，至民國103年底全區使用土地已登錄面積有5,131.2915公頃，佔全區總面積92.77%%，其內容如下：

公 有： 885.0311公頃。

私 有： 4,236.3718公頃。

公私共有： 9.8886公頃。



三、土地改革

〈一〉土地徵收面積

103年無土地徵收面積。

〈二〉三七五減租成果

為改善租佃制度，廢除原有高達50%以上之租率，達到減輕佃農之負擔，安定農村之目的，於民國38年實施三七五減租。但42年實施耕者有其田後，地主依法保留及免徵而存在之出租耕地僅佔小部分，故佃農戶數從民國97年250戶逐漸減少至103年238戶，面積減少為1.8943公頃。

表1-1.區境界

Table 1-1. Boundary of District

民國103年底 End of 2014

方位別 Aspect	地點 Locality	經緯度 Longitude & Latitude			
		度 Degree	分 Minute	秒 Second	
中心地點 Central Location	善化區第六公墓 ShanHua District Sixth Cemetery	東經 East Longitude	120	18	03
		北緯 North Latitude	23	08	26
極東 Eastern Point	茄拔埤仔尾 JiaBa BeiZaiWei	東經 East Longitude	120	20	47
		北緯 North Latitude	23	08	59
極西 Western Point	西衛 XiWei	東經 East Longitude	120	15	18
		北緯 North Latitude	23	08	06
極南 Southern Point	亞蔬中心 The World Vegetable Center	東經 East Longitude	120	16	14
		北緯 North Latitude	23	06	18
極北 Northern Point	六分寮溪底寮 LiuFenLiao XiDiLiao	東經 East Longitude	120	17	47
		北緯 North Latitude	23	10	34

資料來源：本所民政課。

Source:Section of Civil Affairs Section

表1-2.已登記土地面積

單位：公頃

年底別 End of Year	土地權屬別 Land Ownership	總計 Grand Total	非都市用地	
			合計 Total	甲種 建築用地 Type A Construction Land
民國97年底 End of 2008	公有 Public Land	840.0675	256.2712	0.3390
	私有 Private Land	4,274.6762	3,131.3748	36.6106
	公私共有Both	9.2218	3.4623	0.4776
民國98年底 End of 2009	公有 Public Land	840.7006	255.0464	0.3390
	私有 Private Land	4,274.2672	3,123.8975	36.6020
	公私共有Both	8.8397	3.0346	0.4776
民國99年底 End of 2010	公有 Public Land	859.9372	278.2464	0.3390
	私有 Private Land	4,254.4910	3,100.3868	36.6020
	公私共有Both	9.3591	3.5914	0.4776
民國100年底 End of 2011	公有 Public Land	869.3039	296.5107	0.3390
	私有 Private Land	4,245.5958	3,087.6616	36.6090
	公私共有Both	9.5958	3.8126	0.4776
民國101年底 End of 2012	公有 Public Land	878.5353	307.9526	0.3390
	私有 Private Land	4,238.7111	3,076.7143	36.6770
	公私共有Both	9.6444	4.0041	0.4776
民國102年底 End of 2013	公有 Public Land	882.5820	312.9676	0.3390
	私有 Private Land	4,236.9886	3,076.0691	36.8346
	公私共有Both	9.7210	4.1323	0.4776
民國103年底 End of 2014	公有 Public Land	885.0311	316.0759	0.3384
	私有 Private Land	4,236.3718	3,075.8164	36.9195
	公私共有Both	9.8886	4.2664	0.4776

資料來源：臺南市政府地政局

Table 1-2. Area of Registered Land

Unit: Ha.

Non-Urban Land							
乙種 建築用地 Type B Construction Land	丙種 建築用地 Type C Construction Land	丁種 建築用地 Type D Construction Land	農牧 用地 Farming and Pasturable Land	林業 用地 Forestry Land	養殖 用地 Land for Fish Culture	鹽業 用地 Land for Salt Industry	礦業 用地 Land for Mine Industry
0.3484	-	0.1652	24.8358	-	-	-	-
171.3345	-	80.8110	2,600.8528	-	1.1501	-	-
0.6460	-	-	1.8156	-	-	-	-
0.3484	-	0.1652	24.7770	-	-	-	-
171.1060	-	80.6439	2,599.4754	-	1.1501	-	-
0.4389	-	-	1.8156	-	-	-	-
0.3484	-	0.1652	25.3212	-	0.6160	-	-
170.8984	-	81.9761	2,564.2811	-	1.1501	-	-
0.6460	-	-	1.9447	-	-	-	-
0.3385	-	0.1652	25.3212	-	0.6160	-	-
170.6830	-	81.9761	2,552.7552	-	1.1501	-	-
0.8672	-	-	1.9447	-	-	-	-
0.2567	-	0.1652	25.3465	-	0.6160	-	-
170.7648	-	82.0138	2,553.4575	-	1.1501	-	-
0.8672	-	-	2.0975	-	-	-	-
0.3139	-	0.1652	27.1688	-	0.6160	-	-
171.0680	-	82.0141	2,552.7784	-	1.1501	-	-
0.8677	-	-	2.1750	-	-	-	-
0.3140	-	0.1639	27.5794	-	0.6122	-	-
171.0350	-	80.4143	2,552.4256	-	1.1501	-	-
1.0444	-	-	2.1221	-	-	-	-

Source: Bureau of Land, Tainan City Government

表1-2.已登記土地面積(續完)

單位：公頃

年底別 End of Year		非都市用地			
		窯業 用地 Land for Kiln Industry	交通 用地 Land for Comm. and Trans.	水利 用地 Land for Irrigation & Drainage	遊憩 用地 Land for Recreational Use
民國97年底 End of 2008	公有 Public Land	-	168.8811	37.3285	0.0143
	私有 Private Land	-	61.5545	164.3020	1.1539
	公私共有Both	-	0.2075	0.0950	0.2206
民國98年底 End of 2009	公有 Public Land	-	168.5032	36.5404	0.0143
	私有 Private Land	-	60.4091	160.3797	1.3745
	公私共有Both	-	0.2075	0.0950	-
民國99年底 End of 2010	公有 Public Land	-	168.4275	58.6559	0.0143
	私有 Private Land	-	60.0264	171.3939	1.1539
	公私共有Both	-	0.2075	0.0950	0.2206
民國100年底 End of 2011	公有 Public Land	-	167.9618	77.3958	0.0143
	私有 Private Land	-	59.9402	170.4892	1.1539
	公私共有Both	-	0.2075	0.0950	0.2206
民國101年底 End of 2012	公有 Public Land	-	167.9029	88.9542	0.0143
	私有 Private Land	-	59.8856	158.7142	1.1539
	公私共有Both	-	0.2402	0.1010	0.2206
民國102年底 End of 2013	公有 Public Land	-	169.0048	91.0139	0.0143
	私有 Private Land	-	59.8945	158.2770	1.1533
	公私共有Both	-	0.2402	0.1513	0.2206
民國103年底 End of 2014	公有 Public Land	-	168.7525	93.9406	0.0143
	私有 Private Land	-	59.6978	158.2020	1.1632
	公私共有Both	-	0.2503	0.1513	0.2206

資料來源：臺南市政府地政局

Table 1-2. Area of Registered Land(Cont.End)

Unit: Ha.

Non-Urban Land							都市土地及其他 Urban Land & Others
古蹟保存 用地 Land for Historical Preservation	生態保護 用地 Land for Ecological Conservation	國土保安 用地 Land for Protection & Conservation	墳墓 用地 Cemetery Land	特定目的 事業用地 Land for Special Enterprise	暫未編定 用地 Not- Specified	其他 用地 Others	
-	-	-	11.1237	13.2352	-	-	583.7963
-	-	1.1822	0.9300	11.4147	0.0785	-	1,143.3014
-	-	-	-	-	-	-	5.7595
-	-	-	11.1237	13.2352	-	-	585.6542
-	-	1.1822	0.9300	10.5661	0.0785	-	1,150.3697
-	-	-	-	-	-	-	5.8051
-	-	-	11.1237	13.2352	-	-	581.6908
-	-	1.3303	0.9300	10.5661	0.0785	-	1,154.1042
-	-	-	-	-	-	-	5.7677
-	-	-	11.1237	13.2352	-	-	572.7931
-	-	1.3303	0.9300	10.5661	0.0785	-	1,157.9343
-	-	-	-	-	-	-	5.7832
-	-	-	11.1237	13.2342	-	-	570.5827
-	-	1.3303	0.9300	10.5586	0.0785	-	1,161.9968
-	-	-	-	-	-	-	5.6403
-	-	-	11.1237	13.2081	-	-	569.6145
-	-	1.3303	0.9300	10.5603	0.0785	-	1,160.9195
-	-	-	-	-	-	-	5.5887
-	-	-	11.1237	13.2368	-	-	568.9552
-	-	1.3303	0.9300	12.4701	0.0785	-	1,160.5554
-	-	-	-	-	-	-	5.6223

Source: Bureau of Land, Tainan City Government

表1-3.實施三七五減租後佃農購買耕地面積與戶數

Table 1-3. The Situation of Tenant Farmers after Implementing Rental Reduction to 37.5%

年別 Year	面積（公頃）Area				戶數（戶） No. of Tenants to Purchase the Land (Households)
	合計 Total	田 Paddy Fields	旱 Upland Fields	其他 Others	
民國97年 2008	-	-	-	-	-
民國98年 2009	-	-	-	-	-
民國99年 2010	-	-	-	-	-
民國100年 2011	-	-	-	-	-
民國101年 2012	-	-	-	-	-
民國102年 2013	-	-	-	-	-
民國103年 2014	-	-	-	-	-

資料來源：臺南市政府地政局

Source: Bureau of Land, Tainan City Government

表1-4.實施三七五減租成果

Table 1-4. Achievements of Implementing Rental Reduction to 37.5%

年底別 End of Year	佃農戶數 (戶)	土地筆數 (筆) Land (Cases)	租約件數 (件) Cases of Leasing Contracts (Cases)	訂約面積(公頃) Area of Contracts			
				合計 Total	田 Paddy Fields	旱 Upland Fields	其他 Others
民國97年 2008	250	369	225	84.1146	61.3520	22.7626	-
民國98年 2009	247	365	222	84.6071	61.8445	22.7626	-
民國99年 2010	246	363	221	83.9582	61.5097	22.4485	-
民國100年 2011	246	363	221	83.9582	61.5097	22.4485	-
民國101年 2012	244	360	219	82.9683	60.8815	22.0868	-
民國102年 2013	242	358	217	82.6844	60.5976	22.0868	-
民國103年 2014	238	354	213	82.2203	60.1449	22.0754	-

資料來源：臺南市政府地政局

Source: Bureau of Land, Tainan City Government

表1-5.土地徵收面積

單位:公頃

年別 Year	徵收面積(公頃)					
	總計 Total	國防事業 Defence	交通事業 Transportation	公用事業 Public Utilities	水利事業 Water Conservancy	公共衛生及環境保護事業 Public Health and Environmental Protection
民國97年 2008	0.0482	-	0.0225	-	0.0257	-
民國98年 2009	0.5491	-	0.5491	-	-	-
民國99年 2010	33.3901	-	-	-	33.3901	-
民國100年 2011	11.6251	-	-	-	11.6251	-
民國101年 2012	0.0172	-	-	-	0.0172	-
民國102年 2013	0.1296	-	-	-	0.1296	-
民國103年 2014	-	-	-	-	-	-

資料來源：臺南市政府地政局

Table 1-5. Area of Land Purchased by Government

Unit:Hectare

Area of Land Purchased by Government (Ha.)					以補償費用分(新臺幣元)By Compensation(NT\$)			
政府機關、地方自治機關及其他公共建築 Government Organ, Local Self-government Organ, and Other Public Building	教育、學術及文化事業 Education and Culture	社會福利事業 Social Welfare	國營事業 National Business	其他 Others	合計 Total	地價補償 Compensation of Land Price	改良物補償(含遷移費) Improved Properties (Removal Fees Included)	其他 Others
-	-	-	-	-	-	-	-	-
-	-	-	-	-	-	-	-	-
-	-	-	-	-	-	-	-	-
-	-	-	-	-	-	-	-	-
-	-	-	-	-	126,548	119,460	7,088	-
-	-	-	-	-	1,140,402	1,130,722	9,680	-
-	-	-	-	-	-	-	-	-

Source:Bureau of Land, Tainan City Government

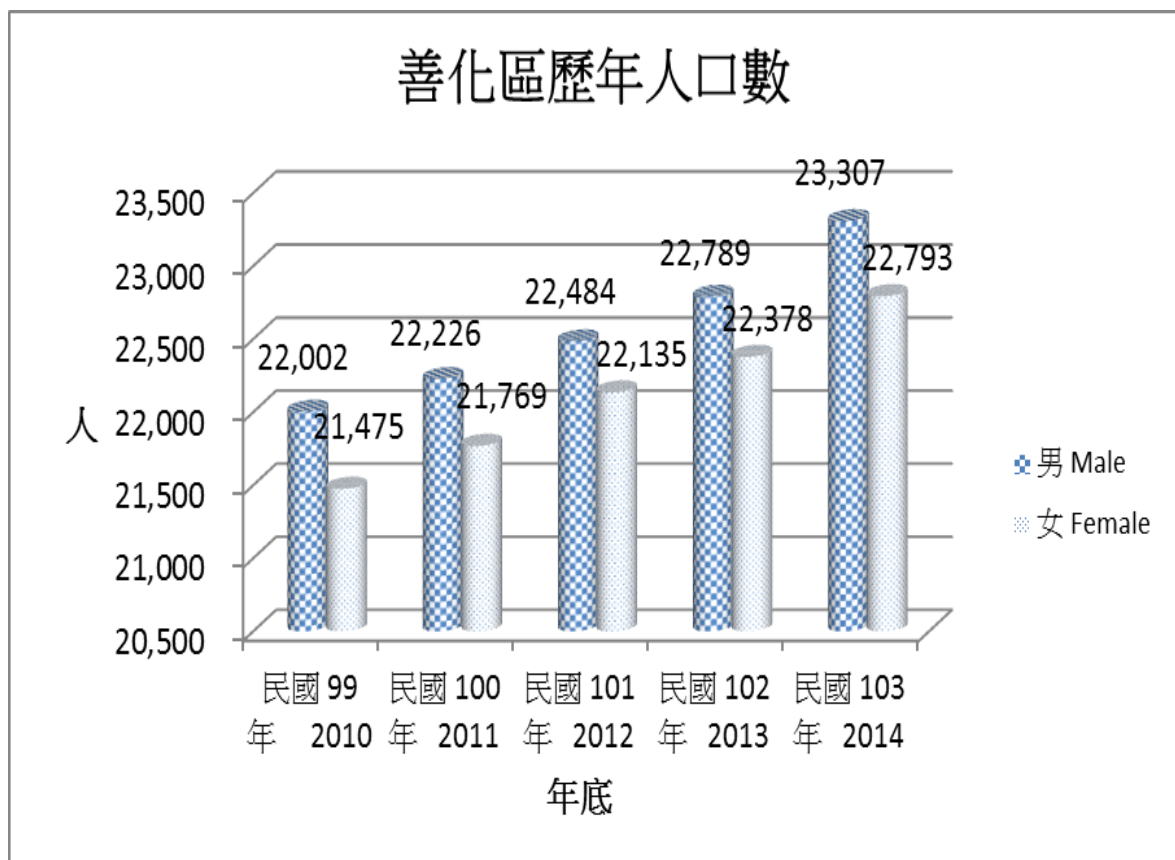
貳、人 口

一、總人口

民國103年底本區人口總數46,100人，其中男23,307人，女22,793人。人口分佈以小新里6,658人為最多，佔14.44%，北關里571人為最少，佔1.24%。

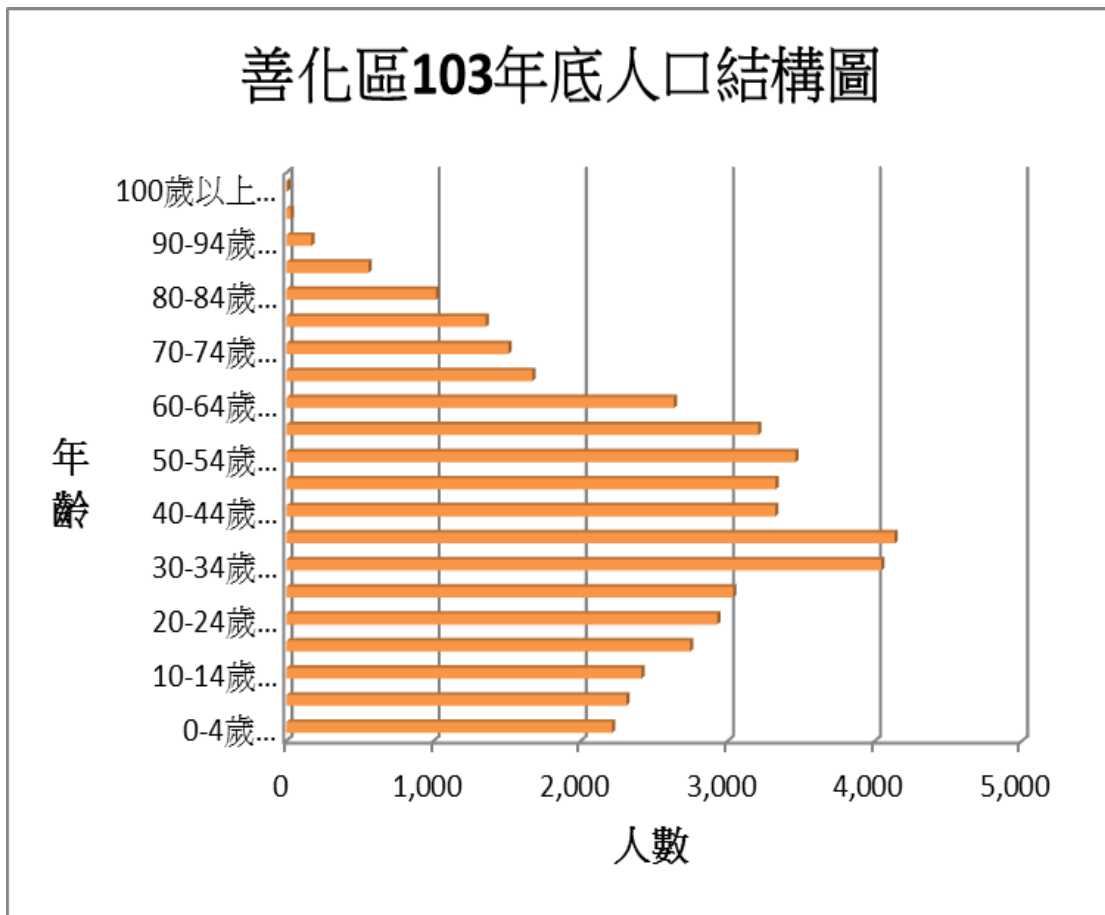
二、人口動態

依據本區戶政事務所動態登記資料民國103年底人口數為46,100人，較102年底增加933人，其中自然因素增加74人(出生人數429人，死亡人數355人)，人口成長以社會及自然增加狀況參照下圖，103年遷出人數1,415人與遷入人數2,274人。



三、年齡分配

本區民國 103 年底人口年齡分配 0~24 歲 12,611 人，占本區總人口 27.36%，25~64 歲 27,170 人，占本區總人口之 58.94%，65 歲以上者 6,319 人，占本區總人口之 13.71%。然需注意的是 65 歲以上人口佔本區人口百分比由 88 年之 11.24% 增至 103 年 13.71%，顯示人口老化程度較為嚴重，社會負擔亦相對增加。



四、教育程度

本區自奉令實施九年國民教育以來，人口素質逐年均有提升。以103年為例，本區總人口46,100人中，滿15歲以上者39,162人，其中受碩士以上教育2,653人占6.77%，大專教育13,768人占35.16%，受高(中)職教育者11,226人占28.67%，國(初)中、初(職)教育者4,429人占11.31%，受小學教育者6,210人占15.86%，自修及不識字者876人占2.23%。

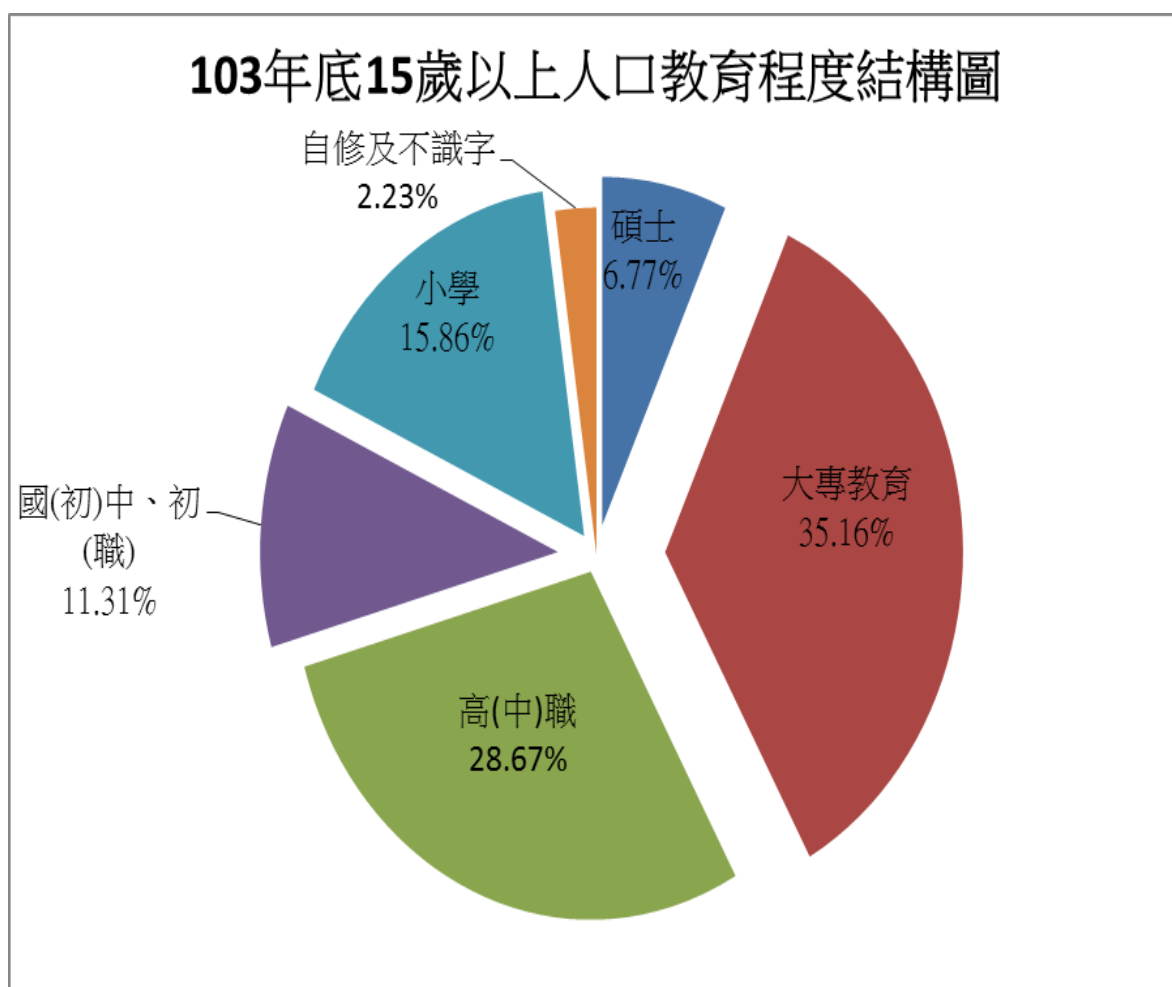


表2-1.現住戶數、人口密度及性比例

年底別 End of Year	面積(平方公里) Area(km ²)	村里數 Villages	鄰數 Neighborhoods	現住戶口		
				戶數(戶) No. of Households (Households)	人口數(人)	
					合計 Total	男 Male
民國 97 年 2008	55.3097	21	360	13,936	43,021	21,894
民國 98 年 2009	55.3097	21	360	14,306	43,361	21,978
民國 99 年 2010	55.3097	21	360	14,562	43,477	22,002
民國 100 年 2011	55.3097	21	360	14,977	43,995	22,226
民國 101 年 2012	55.3097	21	360	15,424	44,619	22,484
民國 102 年 2013	55.3097	21	352	15,716	45,167	22,789
民國 103 年 2014	55.3097	21	352	16,290	46,100	23,307

資料來源：臺南市政府民政局

Table 2-1. Resident Households, Population Density and Sex Ratio

Resident Households and Population	戶量 (人/戶) Mean Size of Households (Persons/ Households)	人口密度 (每平方公里人數) Population Density (Persons per km ²)	性比例 (每百女子所當男子數) Sex Ratio (Female =100)
No. of Population (Persons)			
女 Female			
21,127	3.09	777.82	103.63
21,383	3.03	783.97	102.78
21,475	2.99	786.06	102.45
21,769	2.94	795.43	102.10
22,135	2.89	806.71	101.58
22,378	2.87	816.62	101.84
22,793	2.83	833.49	102.26

Source: Bureau of Civil Affairs Tainan City Government

表2-2.戶籍動態

單位：人

年別 Year	遷入人數						
	合計 Total			自外國 From Foreign Countries	自他省(市)		
	計 Sub-total	男 Male	女 Female		新北市 New Taipei City	臺北市 Taipei City	臺中市 Taichung City
民國97年 2008	1,834	806	1,028	30	-	47	-
民國98年 2009	1,640	720	920	44	-	44	-
民國99年 2010	1,598	708	890	35	-	22	-
民國100年 2011	1,859	867	992	30	68	38	80
民國101年 2012	1,844	824	1,020	31	68	41	65
民國102年 2013	2,181	1,047	1,134	41	84	34	98
民國103年 2014	2,274	1,109	1,165	32	89	57	106

資料來源：臺南市政府民政局

說明：因合併升格為直轄市，原“自本省他縣(市)”數字改填列至“臺灣省”

Table 2-2. Household Registration Movement

Unit : Persons

Immigrants										
From Other Provinces(Cities)					自本省他縣(市) From Other C. & City of Province	自本縣(市)他鄉鎮 市區 From Other Township, City & Dist.	初設戶籍 First Reg.	其他 Others		
臺南市 Tainan City	高雄市 Kaohsiung City	臺灣省 Taiwan Province	福建省 Fuchien Province	其他省(市) Others						
-	110	-	6	-	712	890	39	-		
-	82	-	3	-	609	791	67	-		
-	71	-	2	-	668	753	47	-		
-	276	-	6	-	342	990	29	-		
-	255	312	3	-	-	1,048	21	-		
-	297	448	3	-	-	1,152	24	-		
-	338	467	7	-	-	1,154	24	-		

Source: Bureau of Civil Affairs, Tainan City Government

表2-2.戶籍動態(續1)

單位：人

年別 Year	遷出人數						
	合計 Total			往外國 To Foreign Countries	往他省(市)		
	計 Sub-total	男 Male	女 Female		新北市 New Taipei City	臺北市 Taipei City	臺中市 Taichung City
民國97年 2008	1,455	624	831	29	-	38	-
民國98年 2009	1,329	592	737	38	-	45	-
民國99年 2010	1,437	642	795	53	-	41	-
民國100年 2011	1,307	596	711	44	49	62	78
民國101年 2012	1,354	596	711	48	75	49	66
民國102年 2013	1,654	734	920	22	42	38	64
民國103年 2014	1,415	625	790	48	55	47	67

資料來源：臺南市政府民政局

Table 2-2. Household Registration Movement(Cont.1)

Unit : Persons

Emigrants										
To Other Provinces(Cities)					往本省他縣(市) To Other C. & City of Province	往本縣(市)他鄉鎮 市區 To Other Township, City & Dist	廢止戶籍 Deleted Reg.	其他 Others		
臺南市 Tainan City	高雄市 Kaohsiung City	臺灣省 Taiwan Province	福建省 Fuchien Province	其他省市 Others						
-	80	-	7	-	678	622	1	-	-	
-	76	-	10	-	571	588	1	-	-	
-	82	-	11	-	660	589	-	1	-	
-	125	-	7	-	177	765	-	-	-	
-	139	200	13	-	-	764	-	-	-	
-	139	227	21	-	-	1,101	-	-	-	
-	138	212	20	-	-	828	-	-	-	

Source: Bureau of Civil Affairs, Tainan City Government

表2-2.戶籍動態(續完)

單位：人

年別 Year	同一區內住址變更人數 Change Residence		出生人數 No. of Births			死亡人數 No. of Deaths			粗出生率 Crude Birth Rate (⁰ / ₀₀)	粗死亡率 Crude Death Rate (⁰ / ₀₀)
	遷入 Immigrants	遷出 Emigrants	合計 Total	男 Male	女 Female	合計 Total	男 Male	女 Female		
民國97年 2008	775	775	360	183	177	332	199	133	8.41	7.75
民國98年 2009	874	874	334	147	187	305	191	114	7.73	7.06
民國99年 2010	810	810	298	161	137	343	203	140	6.86	7.90
民國100年 2011	877	877	340	176	164	374	223	151	7.77	8.55
民國101年 2012	957	957	488	255	233	354	212	142	11.01	7.99
民國102年 2013	1,012	1,012	383	192	191	362	200	162	8.53	8.06
民國103年 2014	1,117	1,117	429	224	205	355	190	165	9.40	7.78

資料來源：臺南市政府民政局

Table 2-2. Household Registration Movement(Cont.End)

Unit : Persons

自然增加率 Natural Increase Rate (⁰ / ₀₀)	遷入率 Immigrant Rate (⁰ / ₀₀)	遷出率 Emigrant Rate (⁰ / ₀₀)	社會增加率 Social Increase Rate (⁰ / ₀₀)	結 婚 Marriage		離 婚 Divorce	
				對數 Couples	粗結婚率 Crude Marriage Rate (⁰ / ₀₀)	對數 Couples	粗離婚率 Crude Divorce Rate (⁰ / ₀₀)
0.65	60.93	52.08	8.85	249	5.82	83	1.94
0.67	58.21	51.01	7.20	194	4.49	81	1.88
-1.04	55.46	51.75	3.71	217	5.00	69	1.59
-0.78	62.56	49.94	12.62	283	6.47	108	2.47
3.02	63.22	52.16	11.06	251	5.67	75	1.69
0.47	71.12	59.39	11.74	299	6.66	63	1.40
1.62	74.31	55.49	18.82	269	5.89	95	2.08

Source: Bureau of Civil Affairs, Tainan City Government

表2-3.現住人口之年齡分配

單位：人

年底及里別 End of Year & Li	性別 Sex	總計 Grand Total	0-4歲 0-4 Years	5-9歲 5-9 Years	10-14歲 10-14 Years	15-19歲 15-19 Years	20-24歲 20-24 Years	25-29歲 25-29 Years	30-34歲 30-34 Years	35-39歲 35-39 Years	40-44歲 40-44 Years
民國97年 2008	計	43,021	1,850	2,265	2,757	2,886	2,989	3,499	3,487	3,147	3,349
民國98年 2009	計	43,361	1,857	2,187	2,704	2,930	2,846	3,465	3,646	3,166	3,308
民國99年 2010	計	43,477	1,767	2,107	2,651	2,937	2,862	3,331	3,739	3,226	3,286
	男	22,002	875	1,054	1,384	1,511	1,484	1,690	1,870	1,636	1,658
	女	21,475	892	1,053	1,267	1,426	1,378	1,641	1,869	1,590	1,628
民國100年 2011	計	43,995	1,843	2,131	2,558	2,928	2,903	3,127	3,875	3,393	3,246
	男	22,226	924	1,062	1,342	1,507	1,479	1,616	1,931	1,682	1,656
	女	21,769	919	1,069	1,216	1,421	1,424	1,511	1,944	1,711	1,590
民國101年 2012	計	44,619	2,012	2,116	2,474	2,909	2,944	3,009	3,944	3,578	3,274
	男	22,484	1,026	1,036	1,291	1,503	1,490	1,572	1,929	1,795	1,659
	女	22,135	986	1,080	1,183	1,406	1,454	1,437	2,015	1,783	1,615
民國102年 2013	計	45,167	2,096	2,219	2,496	2,762	2,876	3,130	3,968	3,818	3,248
	男	22,789	1,069	1,108	1,276	1,444	1,431	1,630	1,978	1,929	1,625
	女	22,378	1,027	1,111	1,220	1,318	1,445	1,500	1,990	1,889	1,623
民國103年 2014	計	46,100	2,214	2,311	2,413	2,744	2,929	3,038	4,045	4,135	3,324
	男	23,307	1,151	1,147	1,264	1,421	1,473	1,567	2,048	2,098	1,680
	女	22,793	1,063	1,164	1,149	1,323	1,456	1,471	1,997	2,037	1,644
小新里Xiao Xin Li	計	6,658	557	326	314	366	350	516	894	841	543
	男	3,383	269	161	147	199	187	269	461	447	281
	女	3,275	288	165	167	167	163	247	433	394	262
什乃里Shi Nai Li	計	1,460	56	57	74	121	94	106	139	118	102
	男	743	29	27	39	59	47	59	72	62	46
	女	717	27	30	35	62	47	47	67	56	56
六分里 Liu Fen Li	計	804	28	16	23	46	52	65	55	46	45
	男	427	19	7	14	22	28	38	28	25	24
	女	377	9	9	9	24	24	27	27	21	21
六德里 Liu De Li	計	1,285	53	39	47	69	105	87	96	87	73
	男	661	25	16	25	38	50	39	50	53	40
	女	624	28	23	22	31	55	48	46	34	33
文正里Wen Zheng Li	計	1,965	79	118	140	138	124	97	158	181	167
	男	999	41	53	89	73	62	47	74	94	98
	女	966	38	65	51	65	62	50	84	87	69
文昌里Wen Chang Li	計	3,205	141	186	184	211	215	208	270	250	211
	男	1,597	71	85	96	108	120	108	146	107	101
	女	1,608	70	101	88	103	95	100	124	143	110

Table 2-3. Resident Population by Age Group

Unit : Persons

45-49歲 45-49 Years	50-54歲 50-54 Years	55-59歲 55-59 Years	60-64歲 60-64 Years	65-69歲 65-69 Years	70-74歲 70-74 Years	75-79歲 75-79 Years	80-84歲 80-84 Years	85-89歲 85-89 Years	90-94歲 90-94 Years	95-99歲 95-99 Years	100歲以上 100 Years & Over
3,458	3,127	2,647	1,638	1,674	1,640	1,339	841	316	84	26	2
3,476	3,237	2,726	1,799	1,662	1,593	1,354	907	375	93	28	2
3,403	3,291	2,852	2,050	1,511	1,591	1,342	995	396	110	25	5
1,823	1,758	1,468	999	739	769	613	473	166	27	4	1
1,580	1,533	1,384	1,051	772	822	729	522	230	83	21	4
3,432	3,342	2,901	2,333	1,411	1,624	1,332	1,020	440	126	27	3
1,830	1,777	1,489	1,156	690	761	623	478	191	27	4	1
1,602	1,565	1,412	1,177	721	863	709	542	249	99	23	2
3,399	3,422	2,973	2,488	1,466	1,535	1,408	1,021	483	137	22	5
1,781	1,818	1,552	1,230	723	722	649	462	209	32	4	1
1,618	1,604	1,421	1,258	743	813	759	559	274	105	18	4
3,350	3,452	3,073	2,560	1,530	1,498	1,405	992	512	148	30	4
1,732	1,833	1,619	1,289	759	727	646	434	210	46	3	1
1,618	1,619	1,454	1,271	771	771	759	558	302	102	27	3
3,326	3,460	3,207	2,635	1,674	1,509	1,356	1,016	558	171	30	5
1,680	1,823	1,695	1,335	832	735	622	434	241	56	4	1
1,646	1,637	1,512	1,300	842	774	734	582	317	115	26	4
447	407	361	237	156	113	106	70	40	9	4	1
234	185	178	123	79	58	48	33	17	6	1	-
213	222	183	114	77	55	58	37	23	3	3	1
122	130	98	68	51	33	41	29	12	8	1	-
60	62	57	39	26	19	15	16	5	3	1	-
62	68	41	29	25	14	26	13	7	5	-	-
63	79	74	58	34	31	39	28	16	4	2	-
34	48	38	29	16	17	23	8	8	1	-	-
29	31	36	29	18	14	16	20	8	3	2	-
77	124	128	93	42	43	45	41	24	8	4	-
36	65	78	59	20	24	16	16	9	2	-	-
41	59	50	34	22	19	29	25	15	6	4	-
150	135	127	109	63	63	59	38	15	4	-	-
77	67	71	53	27	31	23	11	6	2	-	-
73	68	56	56	36	32	36	27	9	2	-	-
251	232	227	199	123	99	91	62	32	11	2	-
120	123	113	98	67	46	43	27	13	5	-	-
131	109	114	101	56	53	48	35	19	6	2	-

表2-3.現住人口之年齡分配(續1)

單位：人

年底及區別 End of Year & District		總計 Grand Total	0-4歲 0-4 Years	5-9歲 5-9 Years	10-14歲 10-14 Years	15-19歲 15-19 Years	20-24歲 20-24 Years	25-29歲 25-29 Years	30-34歲 30-34 Years	35-39歲 35-39 Years	40-44歲 40-44 Years
牛庄里 Niu Zhuang Li	計	1,720	50	42	69	116	144	120	115	110	110
	男	880	27	23	44	61	66	56	56	55	59
	女	840	23	19	25	55	78	64	59	55	51
北關里Bei Guan Li	計	571	22	26	20	19	33	35	48	64	35
	男	325	13	12	12	15	21	22	24	30	23
	女	246	9	14	8	4	12	13	24	34	12
田寮里Tian Liao Li	計	2,040	77	59	90	124	135	118	171	151	143
	男	1,047	39	27	43	69	63	64	90	82	78
	女	993	38	32	47	55	72	54	81	69	65
光文里Guang Wen Li	計	6,515	317	454	350	376	374	421	582	656	540
	男	3,198	158	224	171	191	184	226	302	321	269
	女	3,317	159	230	179	185	190	195	280	335	271
西關里Xi Guan Li	計	765	29	18	27	40	54	56	60	49	37
	男	388	16	10	13	19	31	31	32	30	15
	女	377	13	8	14	21	23	25	28	19	22
坐駕里Zuo Jia Li	計	4,792	231	422	367	281	263	276	395	492	370
	男	2,305	127	223	176	127	120	145	183	220	162
	女	2,487	104	199	191	154	143	131	212	272	208
東昌里Dong Chang Li	計	1,241	44	31	60	72	87	65	92	84	99
	男	643	29	17	29	44	37	33	49	40	51
	女	598	15	14	31	28	50	32	43	44	48
東隆里Dong Long Li	計	1,038	24	33	55	52	77	60	78	61	79
	男	536	10	16	30	24	37	36	32	31	47
	女	502	14	17	25	28	40	24	46	30	32
東關里Dong Guan Li	計	1,324	92	83	69	45	66	64	142	142	80
	男	659	44	38	43	17	28	22	72	78	43
	女	665	48	45	26	28	38	42	70	64	37
南關里Nan Guan Li	計	2,227	117	117	167	161	128	151	166	211	168
	男	1,097	64	62	93	91	57	78	73	101	89
	女	1,130	53	55	74	70	71	73	93	110	79
胡厝里 Hu Cuo Li	計	1,872	68	66	71	118	148	148	139	114	111
	男	993	42	41	41	66	82	61	73	53	52
	女	879	26	25	30	52	66	87	66	61	59
胡家里Hu Jia Li	計	1,486	51	47	65	80	91	99	92	105	94
	男	768	23	21	35	47	50	46	48	59	50
	女	718	28	26	30	33	41	53	44	46	44

Table 2-3. Resident Population by Age Group(Cont.1)

Unit : Persons

45-49歲 45-49 Years	50-54歲 50-54 Years	55-59歲 55-59 Years	60-64歲 60-64 Years	65-69歲 65-69 Years	70-74歲 70-74 Years	75-79歲 75-79 Years	80-84歲 80-84 Years	85-89歲 85-89 Years	90-94歲 90-94 Years	95-99歲 95-99 Years	100歲以上 100 Years & Over
152	177	132	100	70	60	64	48	29	10	1	1
69	105	80	56	27	29	27	24	12	4	-	-
83	72	52	44	43	31	37	24	17	6	1	1
33	53	33	38	15	28	37	17	11	3	1	-
21	34	23	18	10	15	20	7	3	2	-	-
12	19	10	20	5	13	17	10	8	1	1	-
140	173	166	129	92	83	69	63	42	14	1	-
75	93	88	70	45	47	29	26	16	3	-	-
65	80	78	59	47	36	40	37	26	11	1	-
429	399	453	413	245	211	139	88	53	14	-	1
207	188	202	194	120	98	71	41	27	3	-	1
222	211	251	219	125	113	68	47	26	11	-	-
63	65	78	45	33	36	30	26	15	2	2	-
30	33	41	21	17	14	18	9	7	1	-	-
33	32	37	24	16	22	12	17	8	1	2	-
306	304	302	256	168	129	89	92	36	12	1	-
150	160	149	115	83	66	35	41	19	4	-	-
156	144	153	141	85	63	54	51	17	8	1	-
93	92	92	101	52	64	44	38	23	7	1	-
54	54	55	46	27	29	20	15	11	3	-	-
39	38	37	55	25	35	24	23	12	4	1	-
89	92	71	59	48	59	42	36	18	3	2	-
49	54	38	35	28	28	18	15	7	-	1	-
40	38	33	24	20	31	24	21	11	3	1	-
87	75	57	79	71	62	37	49	16	7	1	-
42	47	26	39	34	34	19	24	6	3	-	-
45	28	31	40	37	28	18	25	10	4	1	-
163	149	138	132	76	47	63	42	26	4	1	-
71	75	76	59	37	18	22	18	13	-	-	-
92	74	62	73	39	29	41	24	13	4	1	-
146	189	144	95	57	73	81	60	31	12	1	-
85	105	87	48	36	34	39	31	11	6	-	-
61	84	57	47	21	39	42	29	20	6	1	-
115	114	126	99	65	65	73	54	38	13	-	-
61	66	78	49	30	29	40	23	10	3	-	-
54	48	48	50	35	36	33	31	28	10	-	-

表2-3.現住人口之年齡分配(續完)

單位：人

年底及里別 End of Year & Li	性別	總計 Grand Total	0-4歲 0-4 Years	5-9歲 5-9 Years	10-14歲 10-14 Years	15-19歲 15-19 Years	20-24歲 20-24 Years	25-29歲 25-29 Years	30-34歲 30-34 Years	35-39歲 35-39 Years	40-44歲 40-44 Years
溪美里Xi Mei Li	計	2,188	93	69	79	143	172	152	148	160	137
	男	1,103	50	28	39	65	82	89	78	89	72
	女	1,085	43	41	40	78	90	63	70	71	65
嘉北里Jia Bei Li	計	1,730	45	61	92	96	132	119	116	125	99
	男	921	32	36	55	46	72	68	60	74	40
	女	809	13	25	37	50	60	51	56	51	59
嘉南里Jia Nan Li	計	1,214	40	41	50	70	85	75	89	88	81
	男	634	23	20	30	40	49	30	45	47	40
	女	580	17	21	20	30	36	45	44	41	41

資料來源：臺南市政府民政局

Table 2-3. Resident Population by Age Group(Cont.End)

Unit : Persons

45-49歲 45-49 Years	50-54歲 50-54 Years	55-59歲 55-59 Years	60-64歲 60-64 Years	65-69歲 65-69 Years	70-74歲 70-74 Years	75-79歲 75-79 Years	80-84歲 80-84 Years	85-89歲 85-89 Years	90-94歲 90-94 Years	95-99歲 95-99 Years	100歲以上 100 Years & Over
170	218	162	125	84	97	83	57	24	12	2	1
85	113	92	62	39	42	40	22	11	4	1	-
85	105	70	63	45	55	43	35	13	8	1	1
135	147	143	118	78	70	69	38	37	7	2	1
69	81	76	77	34	38	30	13	19	1	-	-
66	66	67	41	44	32	39	25	18	6	2	1
95	106	95	82	51	43	55	40	20	7	1	-
51	65	49	45	30	19	26	14	11	-	-	-
44	41	46	37	21	24	29	26	9	7	1	-

Source: Bureau of Civil Affairs, Tainan City Government

表2-4.現住人口之年齡結構
Table 2-4. Resident Population by Age Structure

年底別及里別 End of Year & Li	年齡分配 By Age						扶老比 Old Age Populati-on Ratio	扶幼比 Young Age Populati-on Ratio	扶養比 Depend- ency Ratio	老化指數 Aged- Child Ratio
	0-14歲 (人) 0-14 Years (Persons)		15-64歲 (人) 15-64 Years (Persons)		65歲以上 (人) 65 Years & Over (Persons)					
	比率(%) Rate	比率(%) Rate	比率(%) Rate	比率(%) Rate						
民國97年 2008	6,872	15.97	30,227	70.26	5,922	13.77	19.59	22.73	42.33	86.18
民國98年 2009	6,748	15.56	30,599	70.57	6,014	13.87	19.65	22.05	41.71	89.12
民國99年 2010	6,525	15.01	30,977	71.25	5,975	13.74	19.29	21.06	40.35	91.57
民國100年 2011	6,532	14.85	31,480	71.55	5,983	13.60	15.71	19.67	35.38	91.60
民國101年 2012	6,602	14.80	31,940	71.58	6,077	13.62	19.03	20.67	39.70	92.05
民國102年 2013	6,811	15.08	32,237	71.37	6,119	13.55	18.98	21.13	40.11	89.84
民國103年 2014	6,938	15.05	32,843	71.24	6,319	13.71	19.24	21.12	40.36	91.08
小新里Xiao Xin Li	1,197	17.98	4,962	74.53	499	7.49	10.06	24.12	34.18	41.69
什乃里Shi Nai Li	187	12.81	1,098	75.21	175	11.99	15.94	17.03	32.97	93.58
六分里 Liu Fen Li	67	8.33	583	72.51	154	19.15	26.42	11.49	37.91	229.85
六德里 Liu De Li	139	10.82	939	73.07	207	16.11	22.04	14.80	36.85	148.92
文正里Wen Zheng Li	337	17.15	1,386	70.53	242	12.32	17.46	24.31	41.77	71.81
文昌里Wen Chang Li	511	15.94	2,274	70.95	420	13.10	18.47	22.47	40.94	82.19
牛庄里 Niu Zhuang Li	161	9.36	1,276	74.19	283	16.45	22.18	12.62	34.80	175.78
北關里Bei Guan Li	68	11.91	391	68.48	112	19.61	28.64	17.39	46.04	164.71
田寮里Tian Liao Li	226	11.08	1,450	71.08	364	17.84	25.10	15.59	40.69	161.06
光文里Guang Wen Li	1,121	17.21	4,643	71.27	751	11.53	16.17	24.14	40.32	66.99
西關里Xi Guan Li	74	9.67	547	71.50	144	18.82	26.33	13.53	39.85	194.59
坐駕里Zuo Jia Li	1,020	21.29	3,245	67.72	527	11.00	16.24	31.43	47.67	51.67
東昌里Dong Chang Li	135	10.88	877	70.67	229	18.45	26.11	15.39	41.51	169.63
東隆里Dong Long Li	112	10.79	718	69.17	208	20.04	28.97	15.60	44.57	185.71
東關里Dong Guan Li	244	18.43	837	63.22	243	18.35	29.03	29.15	58.18	99.59
南關里Nan Guan Li	401	18.01	1,567	70.36	259	11.63	16.53	25.59	42.12	64.59
胡厝里 Hu Cuo Li	205	10.95	1,352	72.22	315	16.83	23.30	15.16	38.46	153.66
胡家里Hu Jia Li	163	10.97	1,015	68.30	308	20.73	30.34	16.06	46.40	188.96
溪美里Xi Mei Li	241	11.01	1,587	72.53	360	16.45	22.68	15.19	37.87	149.38
嘉北里Jia Bei Li	198	11.45	1,230	71.10	302	17.46	24.55	16.10	40.65	152.53
嘉南里Jia Nan Li	131	10.79	866	71.33	217	17.87	25.06	15.13	40.18	165.65

資料來源：臺南市政府民政局

Source: Bureau of Civil Affairs Tainan City Government



表2-5.15歲以上現住人口之教育程度—按年齡別分

單位：人

年底及 年齡組別 End of Year & Age Group	性別 Sex	總計 Grand Total	識字者 Literate								
			合計 Total	研究所 Doctor				大學 (含獨立學院) University & College		專科 二、三年制 2 or 3 Years	
				畢業 Graduated	肄業 Un-graduated	畢業 Graduated	肄業 Un-graduated	畢業 Graduated	肄業 Un-graduated	畢業 Graduated	肄業 Un-graduated
民國97年 2008	計 Total	36,149	34,983	882	358	4,456	1,908	2,253	339		
	男 Male	18,357	18,245	628	221	2,317	994	1,213	225		
	女 Female	17,792	16,738	254	137	2,139	914	1,040	114		
民國97年 2008	計 Total	36,149	34,983	-	-	882	358	4,456	1,908	2,253	339
民國98年 2009	計 Total	36,613	35,492	18	31	934	399	4,810	1,909	2,316	326
民國99年 2010	計 Total	36,952	35,880	24	39	1,055	397	5,176	2,002	2,336	322
	男 Male	18,689	18,596	16	32	740	246	2,688	1,009	1,259	212
	女 Female	18,263	17,284	8	7	315	151	2,488	993	1,077	110
民國100年 2011	計 Total	37,463	36,448	55	55	1,208	437	5,575	2,077	2,365	329
	男 Male	18,898	18,813	44	46	833	269	2,881	1,024	1,268	218
	女 Female	18,565	17,635	11	9	375	168	2,694	1,053	1,097	111
民國101年 2012	計 Total	38,017	37,056	71	65	1,381	467	6,007	2,194	2,409	321
	男 Male	19,131	19,051	55	49	941	289	3,062	1,108	1,280	207
	女 Female	18,886	18,005	16	16	440	178	2,945	1,086	1,129	114
民國102年 2013	計 Total	38,356	37,461	81	69	1,628	504	6,604	2,257	2,457	298
	男 Male	19,336	19,262	64	51	1,117	299	3,349	1,152	1,300	201
	女 Female	19,020	18,199	17	18	511	205	3,255	1,105	1,157	97
民國103年 2014	計 Total	39,162	38,324	97	78	1,948	530	7,171	2,302	2,505	283
	男 Male	19,745	19,674	82	60	1,340	302	3,613	1,188	1,307	194
	女 Female	19,417	18,650	15	18	608	228	3,558	1,114	1,198	89
15-19歲 15-19 Years	計 Total	2,744	2,744	-	-	-	-	-	670	-	35
	男 Male	1,421	1,421	-	-	-	-	-	336	-	28
	女 Female	1,323	1,323	-	-	-	-	-	334	-	7
20-24歲 20-24Years	計 Total	2,929	2,929	-	-	22	159	862	1,224	99	41
	男 Male	1,473	1,473	-	-	12	91	377	625	80	35
	女 Female	1,456	1,456	-	-	10	68	485	599	19	6
25-29歲 25-29Years	計 Total	3,038	3,037	2	16	341	89	1,671	156	155	43
	男 Male	1,567	1,567	2	13	225	33	796	94	95	31
	女 Female	1,472	1,470	-	3	116	56	875	62	60	12
30-34歲 30-34Years	計 Total	4,045	4,045	23	19	531	81	1,562	115	353	63
	男 Male	2,048	2,048	18	11	363	44	740	60	141	40
	女 Female	1,997	1,997	5	8	168	37	822	55	212	23
35-39歲 35-39Years	計 Total	4,135	4,131	28	13	460	70	1,229	59	623	43
	男 Male	2,098	2,096	23	11	310	42	609	32	254	28
	女 Female	2,037	2,035	5	2	150	28	620	27	369	15
40-44歲 40-44Years	計 Total	3,324	3,321	10	19	325	56	683	18	441	17
	男 Male	1,680	1,679	8	16	231	35	357	11	198	12
	女 Female	1,644	1,642	2	3	94	21	326	7	243	5

Table 2-5. Educational Attainments of Resident Population Aged 15 and Over by Age Group

Unit:Persons

e														識字者		Literate		自修 Self-Study	不識 字者 Illiterate
Junior College			高中 Senior High School		高職 Vocational High School		國(初)中 Junior High School		初職 Junior Vocational School		小學 Primary School		5年制 5 Years	後二年 Last 2 Years	前三年 First 3 Years				
畢業 Graduated	肄業 Un-graduated	肄業 Un-graduated	畢業 Graduated	肄業 Un-graduated	畢業 Graduated	肄業 Un-graduated	畢業 Graduated	肄業 Un-graduated	畢業 Graduated	肄業 Un-graduated	畢業 Graduated	肄業 Un-graduated							
1,351	86	186	1,377	927	7,301	1,412	3,984	665	110	24	6,175	1,140				49	1,166		
te														識字者		Literate		自修 Self-Study	不識 字者 Illiterate
Junior College			高中 Senior High School		高職 Vocational High School		國(初)中 Junior High School		初職 Junior Vocational School		小學 Primary School		5年制 5 Years	後二年 Last 2 Years	前三年 First 3 Years				
畢業 Graduated	肄業 Un-graduated	肄業 Un-graduated	畢業 Graduated	肄業 Un-graduated	畢業 Graduated	肄業 Un-graduated	畢業 Graduated	肄業 Un-graduated	畢業 Graduated	肄業 Un-graduated	畢業 Graduated	肄業 Un-graduated							
1,351	86	186	1,377	927	7,301	1,412	3,984	665	110	24	6,175	1,140				49	1,166		
1,352	84	198	1,397	925	7,394	1,397	4,177	476	111	23	6,061	1,105	49	1,121					
1,347	87	189	1,374	1,015	7,406	1,358	3,909	679	108	22	5,930	1,062	43	1,072					
826	62	26	727	522	4,140	816	1,987	412	65	18	2,495	290	8	93					
521	25	163	647	493	3,266	542	1,922	267	43	4	3,435	772	35	979					
1,372	85	175	1,364	1,107	7,436	1,353	3,808	651	106	22	5,808	1,019	41	1,015					
827	59	26	708	578	4,143	821	1,905	388	64	18	2,410	275	8	85					
545	26	149	656	529	3,293	532	1,903	263	42	4	3,398	744	33	930					
1,380	87	172	1,299	1,120	7,455	1,353	3,814	649	105	20	5,681	967	39	961					
823	57	26	672	579	4,134	828	1,888	387	64	16	2,324	255	7	80					
557	30	146	627	541	3,321	525	1,926	262	41	4	3,357	712	32	881					
1,394	86	175	1,251	1,094	7,404	1,331	3,721	575	103	17	5,454	921	37	895					
822	57	25	634	574	4,073	823	1,828	345	63	13	2,222	244	6	74					
572	29	150	617	520	3,331	508	1,893	230	40	4	3,232	677	31	821					
1,426	81	160	1,253	1,075	7,445	1,293	3,710	606	96	17	5,346	864	38	838					
821	55	25	633	557	4,093	801	1,812	351	59	13	2,137	226	5	71					
605	26	135	620	518	3,352	492	1,898	255	37	4	3,209	638	33	767					
-	4	131	25	829	89	690	74	188	-	-	2	7	-	-					
-	1	19	13	419	56	412	42	90	-	-	1	4	-	-					
-	3	112	12	410	33	278	32	98	-	-	1	3	-	-					
67	-	19	38	20	269	83	19	7	-	-	-	-	-	-					
6	-	2	19	12	149	51	11	3	-	-	-	-	-	-					
61	-	17	19	8	120	32	8	4	-	-	-	-	-	-					
38	2	7	53	15	314	85	31	14	-	-	4	-	1	1					
8	2	1	25	6	160	55	12	8	-	-	1	-	-	-					
30	-	6	28	9	154	30	19	6	-	-	3	-	1	1					
96	21	1	95	50	755	113	132	14	-	-	15	5	1	-					
33	16	1	37	28	396	70	45	5	-	-	-	-	-	-					
63	5	-	58	22	359	43	87	9	-	-	15	5	1	-					
203	10	-	110	17	918	55	242	33	-	-	15	3	-	4					
92	8	-	45	10	466	36	109	17	-	-	3	1	-	2					
111	2	-	65	7	452	19	133	16	-	-	12	2	-	2					
210	8	-	131	24	979	49	289	31	-	-	27	4	-	3					
100	4	-	44	11	478	31	123	13	-	-	7	-	-	1					
110	4	-	87	13	501	18	166	18	-	-	20	4	-	2					

表2-5.15歲以上現住人口之教育程度—按年齡別分(續完)

單位：人

年底及年齡組別 End of Year & Age Group	性別 Sex	總計 Grand Total	識字者 Literate								
			合計 Total	博士 Doctor		碩士 Master		大學 (含獨立學院) University & College		專科 二、三年制 2 or 3 Years	
				畢業 Graduated	肄業 Un- graduated	畢業 Graduated	肄業 Un- graduated	畢業 Graduated	肄業 Un- graduated	畢業 Graduated	肄業 Un- graduated
45-49歲 45-49Years	計 Total 男 Male 女 Female	3,326 1,680 1,646	3,323 1,678 1,645	11 8 3	4 3 1	152 108 44	38 23 15	427 229 198	22 9 13	284 157 127	14 5 9
50-54歲 50-54Years	計 Total 男 Male 女 Female	3,460 1,823 1,637	3,450 1,822 1,628	11 11 -	5 4 1	63 44 19	18 17 1	257 158 99	16 8 8	180 115 65	13 6 7
55-59歲 55-59Years	計 Total 男 Male 女 Female	3,207 1,695 1,512	3,189 1,692 1,497	6 6 -	1 1 -	32 27 5	11 10 1	183 124 59	11 6 5	113 86 27	9 6 3
60-64歲 60-64Years	計 Total 男 Male 女 Female	2,635 1,335 1,300	2,596 1,334 1,262	1 1 -	- - -	8 8 -	4 3 1	113 70 43	6 3 3	93 62 31	1 - 1
65歲以上 65 Years of Age and Over	計 Total 男 Male 女 Female	6,319 2,925 3,394	5,559 2,864 2,695	5 5 -	1 1 -	14 12 2	4 4 -	184 153 31	5 4 1	164 119 45	4 3 1

資料來源：臺南市政府民政局

Table 2-5. Educational Attainments of Resident Population Aged 15 and Over by Age Group(Cont.End)

Unit:Persons													Unit:Persons			
Junior College			識字者										Literate	Self-Study	不識字者	
五年制 5 Years System			高中 Senior High School		高職 Vocational High School		國(初)中 Junior High School		初職 Junior Vocational School		小學 Primary School		自修	不識字者		
後二年 Last 2 Years		前三年 First 3 Years	畢業 Graduated	肄業 Un-graduated	畢業 Graduated	肄業 Un-graduated	畢業 Graduated	肄業 Un-graduated	畢業 Graduated	肄業 Un-graduated	畢業 Graduated	肄業 Un-graduated	畢業 Graduated	肄業 Un-graduated	Self-Study	Illiterate
畢業 Graduated	肄業 Un-graduated	肄業 Un-graduated	畢業 Graduated	肄業 Un-graduated	畢業 Graduated	肄業 Un-graduated	畢業 Graduated	肄業 Un-graduated	畢業 Graduated	肄業 Un-graduated	畢業 Graduated	肄業 Un-graduated	畢業 Graduated	肄業 Un-graduated	Self-Study	Illiterate
234	9	1	184	27	1,225	51	521	38	-	-	77	4	-	3		
147	5	1	83	11	605	26	210	25	-	-	23	-	-	2		
87	4	-	101	16	620	25	311	13	-	-	54	4	-	1		
209	10	-	182	34	1,149	51	907	39	1	-	292	13	-	10		
147	8	-	88	19	629	34	457	18	-	-	56	3	-	1		
62	2	-	94	15	520	17	450	21	1	-	236	10	-	9		
197	10	1	179	17	809	55	725	65	2	2	714	45	2	18		
154	6	1	98	11	476	36	386	39	-	1	204	13	1	3		
43	4	-	81	6	333	19	339	26	2	1	510	32	1	15		
138	4	-	102	16	450	28	315	72	10	5	1,166	61	3	39		
108	4	-	72	9	280	24	155	52	1	3	466	13	-	1		
30	-	-	30	7	170	4	160	20	9	2	700	48	3	38		
34	3	-	154	26	488	33	455	105	83	10	3,034	722	31	760		
26	1	-	109	21	398	26	262	81	58	9	1,376	192	4	61		
8	2	-	45	5	90	7	193	24	25	1	1,658	530	27	699		

Source:Bureau of Civil Affairs Tainan City Government

表2-6.現住人口之婚姻狀況—按年齡別分

單位：人

年底別及年齡組別 End of Year & Age Group	總計 Grand Total			未婚 Unmarried		
	合計 Total	男 Male	女 Female	合計 Total	男 Male	女 Female
民國97年 2008	43,021	21,894	21,127	18,384	9,981	8,403
民國98年 2009	43,361	21,978	21,383	18,472	9,998	8,474
民國99年 2010	43,477	22,002	21,475	18,457	9,992	8,465
民國100年 2011	43,995	22,226	21,769	18,593	10,072	8,521
民國101年 2012	44,619	22,484	22,135	18,830	10,182	8,648
民國102年 2013	45,167	22,789	22,378	19,038	10,281	8,757
民國103年 2014	46,100	23,307	22,793	19,459	10,551	8,908
未滿 15 歲 Under 15 Years	6,938	3,562	3,376	6,938	3,562	3,376
15-19 歲 15-19 Years	2,744	1,421	1,323	2,736	1,419	1,317
20-24 歲 20-24 Years	2,929	1,473	1,456	2,832	1,445	1,387
25-29 歲 25-29 Years	3,038	1,567	1,471	2,397	1,343	1,054
30-34 歲 30-34 Years	4,045	2,048	1,997	1,754	1,082	672
35-39 歲 35-39 Years	4,135	2,098	2,037	1,088	661	427
40-44 歲 40-44 Years	3,324	1,680	1,644	559	334	225
45-49 歲 45-49 Years	3,326	1,680	1,646	426	254	172
50-54 歲 50-54 Years	3,460	1,823	1,637	305	199	106
55-59 歲 55-59 Years	3,207	1,695	1,512	196	130	66
60-64 歲 60-64 Years	2,635	1,335	1,300	93	49	44
65-69 歲 65-69 Years	1,674	832	842	50	26	24
70-74 歲 70-74 Years	1,509	735	774	30	21	9
75-79 歲 75-79 Years	1,356	622	734	29	15	14
80-84 歲 80-84 Years	1,016	434	582	15	8	7
85-89 歲 85-89 Years	558	241	317	7	2	5
90-94 歲 90-94 Years	171	56	115	3	1	2
95-99 歲 95-99 Years	30	4	26	-	-	-

Table 2-6. Marital Status of Resident Population by Age Group

Unit : Persons

有偶 Currently Married			離婚 Divorced			喪偶 Widowed		
合計 Total	男 Male	女 Female	合計 Total	男 Male	女 Female	合計 Total	男 Male	女 Female
20,044	10,275	9,769	1,893	1,019	874	2,700	619	2,081
20,116	10,278	9,838	2,006	1,079	927	2,767	623	2,144
20,116	10,268	9,848	2,091	1,117	974	2,813	625	2,188
20,338	10,342	9,996	2,261	1,208	1,053	2,803	604	2,199
20,605	10,443	10,162	2,351	1,248	1,103	2,833	611	2,222
20,952	10,636	10,316	2,381	1,254	1,127	2,796	618	2,178
21,344	10,819	10,525	2,485	1,309	1,176	2,812	628	2,184
-	-	-	-	-	-	-	-	-
6	2	4	2	-	2	-	-	-
92	27	65	5	1	4	-	-	-
584	205	379	54	19	35	3	-	3
2,070	885	1,185	209	79	130	12	2	10
2,722	1,290	1,432	305	141	164	20	6	14
2,392	1,170	1,222	346	171	175	27	5	22
2,412	1,183	1,229	420	232	188	68	11	57
2,591	1,370	1,221	439	234	205	125	20	105
2,455	1,304	1,151	345	222	123	211	39	172
2,084	1,123	961	192	122	70	266	41	225
1,296	728	568	92	43	49	236	35	201
1,088	612	476	42	30	12	349	72	277
819	480	339	15	7	8	493	120	373
501	285	216	9	5	4	491	136	355
201	130	71	6	2	4	344	107	237
30	24	6	3	1	2	135	30	105
1	1	-	1	-	1	28	3	25

表2-6.現住人口之婚姻狀況－按年齡別分

單位：人

年底別及年齡組別 End of Year & Age Group	總計 Grand Total			未婚 Unmarried		
	合計 Total	男 Male	女 Female	合計 Total	男 Male	女 Female
100 歲 以 上 100 Years of Age and Over	5	1	4	1	-	1

資料來源：本市民政局。

Table 2-6. Marital Status of Resident Population by Age Group

Unit : Persons

有偶 Currently Married			離婚 Divorced			喪偶 Widowed		
合計 Total	男 Male	女 Female	合計 Total	男 Male	女 Female	合計 Total	男 Male	女 Female
-	-	-	-	-	-	4	1	3

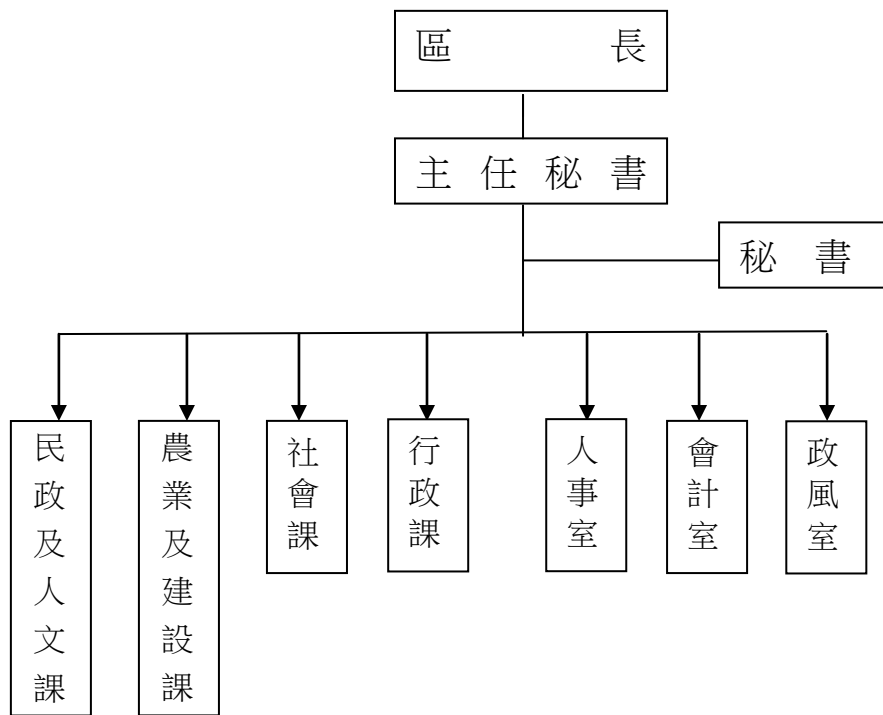
Source: Bureau of Civil Affairs, Tainan City Government

參、行政組織

一、行政組織

民國103年度，本所單位計有：行政課、民政及人文課、農業及建設課、社會課、政風室、人事室、會計室。

臺南市善化區公所行政組織系統圖



二、公務人員

民國103年度，本所公務人員編制員額54人，在職人數46人。

1.按人數、職等別分：簡任0人，薦任人員27人，委任19人，雇員0人。

2.按年齡分：24歲以下：0人

25~29歲：7人

30~34歲：6人

35~39歲：5人

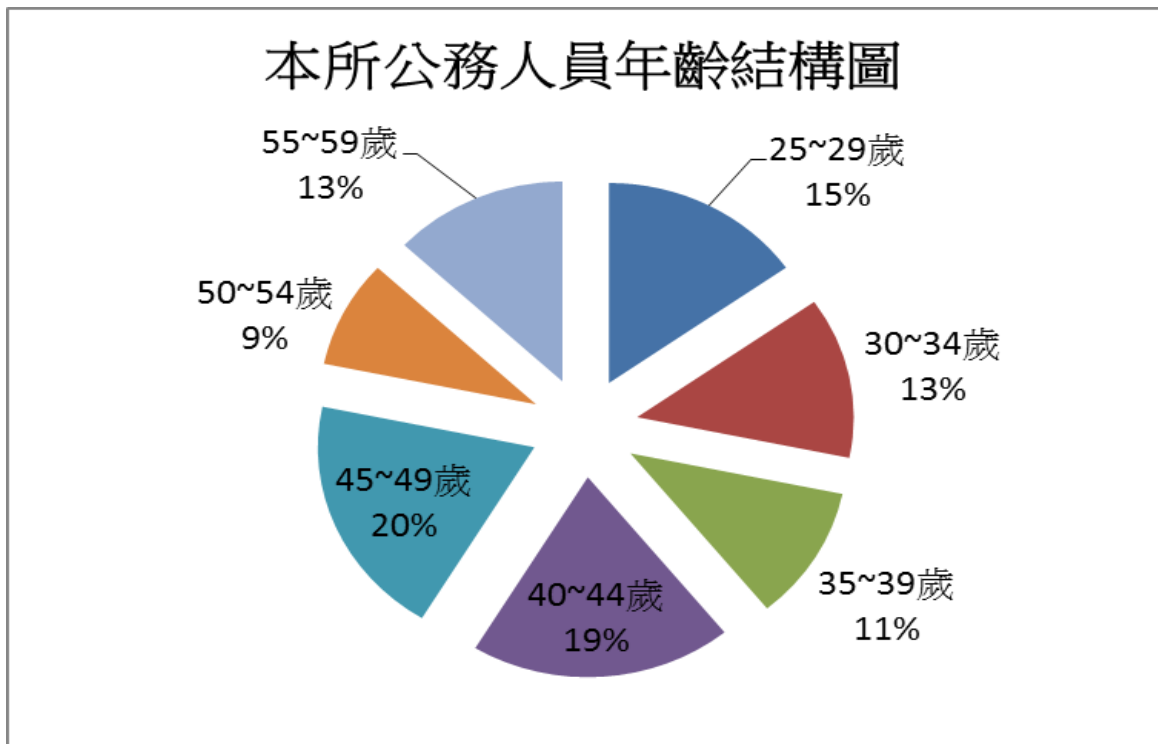
40~44歲：9人

45~49歲：9人

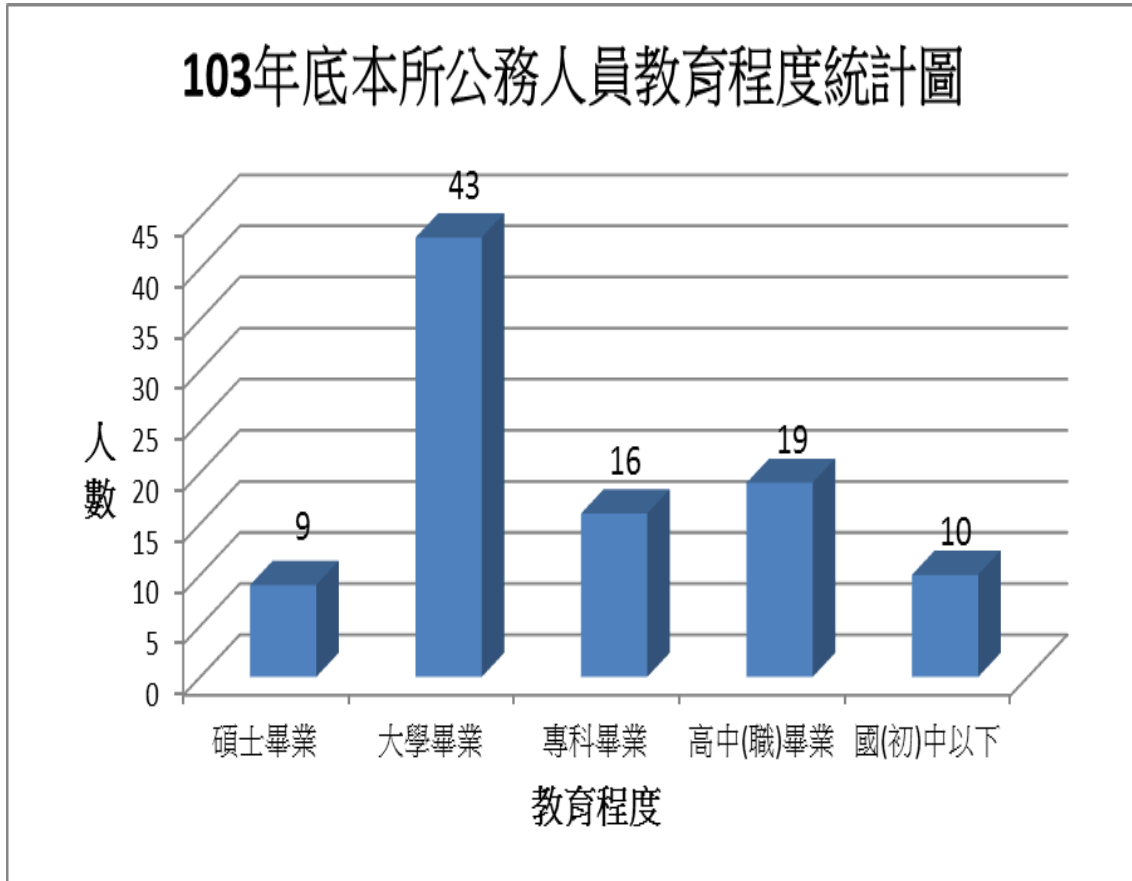
50~54歲：4人

55~59歲：6人

60歲以上：0人



3.按教育程度分：碩士畢業9人，佔9.28%；大學畢業43人，佔44.33%；
專科畢業16人，佔16.49%；高中(職)畢業19人，佔19.59%，
國(初)中以下10人，佔10.31%。

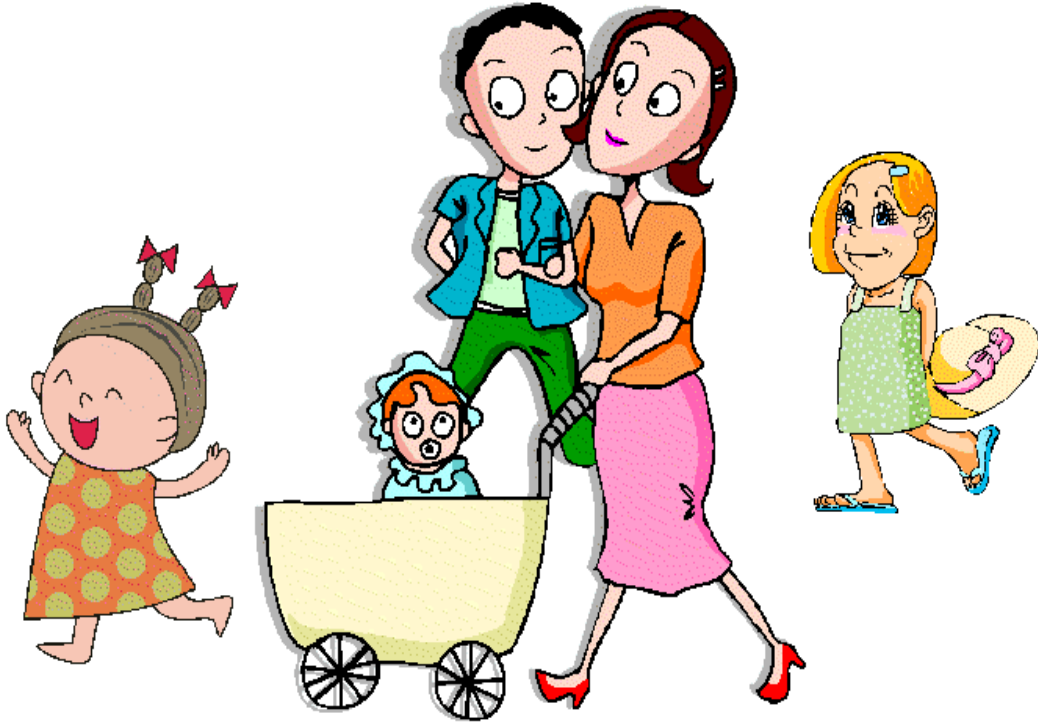


三、地方自治

本區至103年底全區設有21里，共352鄰

改制後第二屆里長當選資料

選舉區別	姓名	地址	電話
東關里	張芳睿	臺南市善化區文賢街41號	(06) 5816175
文昌里	李立先	臺南市善化區永福路49號	(06) 5817821
南關里	許義方	臺南市善化區復興街41號之1	(06) 5815209
北關里	洪秉鴻	臺南市善化區文正路8號	(06) 5816668
西關里	蘇坤欣	臺南市善化區中山路589之1號	(06) 5816390
文正里	胡志賢	臺南市善化區進學路105巷11號	(06) 5815009
坐駕里	林怡珊	臺南市善化區自強路155號	(06) 5850022
光文里	蔡振德	臺南市善化區光華路92巷10號	(06) 5852498
胡家里	丁水明	臺南市善化區胡厝寮416之1號	(06) 5816536
胡厝里	陳順隆	臺南市善化區胡厝寮109之1號	(06) 5817066
什乃里	廖慶章	臺南市善化區什乃里10-4號	(06) 5816571
溪美里	施富卿	臺南市善化區溪美里6鄰溪尾63之2號	(06) 5850620
六分里	楊竹林	臺南市善化區六分里六分寮1-6號	(06) 5838743
六德里	鄭宗枝	臺南市善化區六德里六分寮321號之5	(06) 5852768
田寮里	楊柳塘	臺南市善化區六分寮131號之47	(06) 5838449
東隆里	蘇桑梓	臺南市善化區東勢寮147號	(06) 5837510
東昌里	蘇茂榕	臺南市善化區東昌里東勢寮39號	(06) 5833842
牛庄里	蘇坤修	臺南市善化區牛庄里135號之2	(06) 5838346
嘉北里	梁楊玉華	臺南市善化區嘉北里茄拔157號	(06) 5836067
嘉南里	林儀伍	臺南市善化區茄拔131號	(06) 5836620
小新里	黃瑞芳	臺南市善化區小新里105號	(06) 5833618



3-1.區公所員工按職等別及性別分

單位：人

年底別 End of Year	總計 Grand Total	職等別 Clerk 簡薦委任(派)人員					雇員 Contract Employees
		合計 Total	簡任(派) Selected	薦任(派) Reco-mmended	委任(派) Delegated		
民國97年底 End of 2008	111	42	1	20	20	1	
民國98年底 End of 2009	123	48	1	23	23	1	
民國99年底 End of 2010	144	55	1	30	23	1	
民國100年底 End of 2011	118	55	—	33	22	—	
民國101年底 End of 2012	108	56	—	33	23	—	
民國102年底 End of 2013	78	47	—	25	22	—	
民國103年底 End of 2014	102	69	—	27	19	23	
男	42	30	—	15	7	8	
女	60	39	—	12	12	15	

資料來源：本所人事室。

Table 3-1. Number of Civil Servants of All Organizations of the District by Rank and Sex

Unit : Person

工友 Manual Worker				性別 Sex	
合計 Total	技工 Technical worker	工友 Manual Worker	臨時人員 Temporary staff	男 Male	女 Female
69	—	4	65	21	21
75	—	4	71	23	25
89	1	6	82	27	28
63	1	5	57	29	26
52	1	5	46	30	26
31	1	4	26	24	23
33	1	4	28	30	39
12	—	—	12	—	—
21	1	4	16	—	—

Source : Section of Personnel Office.

表3-2.區公所員工按教育程度分

單位：人

年底別 End of Year	總計 Grand Total	研究所Graduate School		大學畢業(含軍警校有學位者) University
		博士 Graduate School	碩士 Graduate School	
民國97年底 End of 2008	48	—	5	15
民國98年底 End of 2009	48	—	4	17
民國99年底 End of 2010	44	—	4	17
民國100年底 End of 2011	48	—	6	20
民國101年底 End of 2012	40	—	5	17
民國102年底 End of 2013	46	—	4	28
民國103年底 End of 2014	97	—	9	43
男	42	—	4	16
女	55	—	5	27

資料來源：本所人事室。

說明：本表資料不含工友資料。

Table 3-2. Number of Civil Servants of All Organizations of
the Distric by Educational Attainments

Unit:Person

專科畢業 Junior college	高中(職) 畢業 Senior High (Vocational) school	國(初)中以下 Jnior High (Vocational) school	
14	13	1	
13	13	1	
12	11	—	
12	10	—	
9	9	—	
12	2	—	
16	19	10	
9	7	6	
7	12	4	

Source : Section of Personnel Office.

Note : This table does not contain information on manual workers.

表3-3.區公所員工按年齡分

單位：人

年底別 End of Year	總計 Grand Total	平均年齡 Average age			
			24 歲以下 20-24 Years	25-29歲 25-29 Years	30-34歲 30-34 Years
民國97年底 End of 2008	48	44.20	—	1	6
民國98年底 End of 2009	48	45.00	—	2	5
民國99年底 End of 2010	44	47.80	—	—	2
民國100年底 End of 2011	48	47.60	—	—	3
民國101年底 End of 2012	40	47.80	—	—	3
民國102年底 End of 2013	46	44.00	—	3	7
民國103年底 End of 2014	97	43.16	—	13	9
男	42	45.05	—	5	4
女	55	41.73	—	8	5

資料來源：本所人事室。

說明：本表資料不含工友資料。

Table 3-3. Number of Civil Servants of All Organizations of the Distric by Age Group

Unit : Person

Age							
35-39歲 35-39 Years	40-44歲 40-44 Years	45-49歲 45-49 Years	50-54歲 50-54 Years	55-59歲 55-59 Years	60-64歲 60-64 Years	65歲以上 65 Years of Age and over	
7	10	13	5	4	2	—	
7	10	11	7	4	2	—	
5	8	10	11	4	4	—	
5	9	10	12	5	4	—	
3	8	9	9	4	4	—	
5	7	8	10	6	—	—	
13	18	18	10	10	5	1	
6	4	8	4	6	4	1	
7	14	10	6	4	1	—	

Source : Section of Personnel Office.

Note : This table does not contain information on manual workers.

肆、農林漁牧

一、農業

本區位於北迴歸線以南屬亞熱帶氣候，氣候溫和，雨量充沛，係嘉南平原之一隅，自然環境極適合農業發展。近年來採取農業多元發展，加強經濟高作物的生產，今後方針，除繼續推廣優良品種，改進耕作技術，降低農業成本，增加農民收益外，並推行農業機械，以促進農村經濟之發展，改善農業生產環境，農產品以稻米、甘蔗、蔬菜為大宗。

(一) 耕地面積

民國103年底，本區耕作地面積為3,320.75公頃，其中短期耕作地面積為2,415.49，佔耕作地面積75.31%，長期耕作地面積為792.06佔耕作地面積24.69%，長期休閒地面積為113.20，而農耕土地佔總面積60.04%。

(二) 農戶人口

民國100年底，本區農戶數為3,100戶，佔本區人口總戶數14,977戶之20.7%，本區農戶人口數10,589人，平均每一農戶約有3人。

(三) 主要農產品

- 1、稻 米：民國103年，種植面積為977公頃，較上年增加13.44公頃，約1.6%。
- 2、甘 蔗：民國103年，收穫面積為363.34公頃，較前年增加157.88公頃，生產量為32,402公噸，較前年增加16,318公噸，每公頃平均產量為89.18公噸，較前年之78.28公噸增加10.9公噸。
- 3、落花生：民國103年，收穫面積為175.63公頃，生產量為442公噸，較前年減少215公噸，每公頃平均產量為2.52公噸。
- 4、蔬 菜：民國103年，收穫面積為801.66公頃，生產量16,102公噸，較前年增加4,312公噸，每公頃平均產量為20.09公噸，較前年之19.15公噸增加0.94公噸。
- 5、果 品：民國103年，收穫面積為161.57公頃，生產量3,188公噸，較前年增加103公噸，每公頃平均產量為19.73公噸，較前年17.98公噸增加1.75公噸。

二、漁業

因本區地屬平原地帶，並未靠海，故漁業不發達，產值不高。

三、牧業

畜牧業由於近年來政府不斷推廣與扶植，獎勵增產與品種改良及飼養方式之輔導，已邁進專業化、企業化之經營。

本區103年度豬現有頭數20,491頭，較上年24,045頭減少3,554頭；鹿12頭，較上年度16頭減少4頭；羊992頭較上年度1,007頭減少15頭；乳牛167頭較上年度156頭增加11頭。



表4-1.耕地面積

單位：公頃

年底別 End of Year	總計 Grand Total	水田	
		合計 Total	兩期作 Double-Cropping
民國97年底 End of 2008	3,397.37	1,957.21	—
民國98年底 End of 2009	3,387.68	1,955.49	—
民國99年底 End of 2010	3,383.03	1,953.29	—
民國100年底 End of 2011	3,352.37	1,923.53	—
民國101年底 End of 2012	3,319.98	1,913.53	—
民國102年底 End of 2013	3,321.00	1,909.69	—

資料來源：本所農業及建設課。

Table 4-1. Area of Cultivated Land

Unit : Hectare

Paddy Field		旱田 Upland Field
單期作 Single-Cropped		
第一期作 1st. Crop	第二期作 2nd. Crop	
484.34	1,472.87	1,440.16
483.18	1,472.31	1,432.19
481.11	1,472.18	1,429.74
481.11	1,442.42	1,428.84
481.11	1,432.42	1,406.45
481.11	1,428.58	1,411.31

Source : Agriculture and Construction Section

表4-1.農耕土地面積

單位：公頃

年底及區別 End of Year & District	總 計 Grand Total	耕作地		
		合計 Total	短期耕作地	
			小計 Sub-Total	水稻 Rice
民國103年底 End of 2014	3,320.75	3,207.55	2,415.49	977.06
善化區 Shanhua	3,320.75	3,207.55	2,415.49	977.06

資料來源：本市農業局。

Table 4-1. Cultivated Land Area

Unit: Ha.

		長期耕作地	長期休閒地	農耕土地佔 總面積%
水稻以外之短期作	短期休閒			
1,107.61	330.82	792.06	113.20	60.04
1,107.61	330.82	792.06	113.20	60.04

Source: Bureau of Agriculture .

表4-2.農戶人口數

年底別 End of Year	戶數 (戶) No of Households(Households)				
	合計 Total	耕地全部自有 Cultivated Land All Self-owned	耕地部分自有 Cultivated Land Part Self-owned		耕地全部非自有 Cultivated Land All Non-self-owned
			自耕地50%以上者 Self-owned 50% & Over	自耕地50%以下者 Self-owned Under 50%	
民國97年底 End of 2008	3,293	3,016	146	79	37
民國98年底 End of 2009	3,277	3,005	135	98	39
民國99年底 End of 2010	3,101	2,717	133	109	122
民國100年底 End of 2011	3,100	2,668	149	127	135

資料來源：行政院農業委員會

備註：1. 101年以後資料沒有推估至各區。

Table 4-2. Farm Families

人口數（人） No. of Population (Persons)					
無耕地者 Without Cultivated Land	合計 Total	耕地全部自 有 Cultivated Land All Self-owned	耕地部分自有 Cultivated Land Part Self-owned	耕地全部非自有 Cultivated Land All Non- self-owned	無耕地者 Without Cultivated Land
15	11,502	10,417	911	118	56
—	11,323	10,304	890	129	—
20	10,455	9,082	897	402	74
21	10,589	9,007	1,085	418	79

Source : Council Of Agriculture Executive Yuan

表4-3.稻米收穫面積及生產量

單位：收穫面積:公頃

產量:公噸

年別 Year	總計 Grand Total		水 稻						
			合計 Total		秈稻(蓬萊) Japonica Rice		硬秈稻(在來) India Rice		
	收穫面積 Harvested Area	產量 Production	收穫面積 Harvested Area	產量 Production	收穫面積 Harvested Area	產量 Production	收穫面積 Harvested Area	產量 Production	
民國97年 2008	共計 Total	604.55	4,419.00	604.55	4,419.00	24.55	179.00	—	—
	第 1 期 1st Term	594.55	4,376.00	594.55	4,376.00	24.55	179.00	—	—
	第 2 期 2nd Term	10.00	43.00	10.00	43.00	—	—	—	—
民國98年 2009	共計 Total	586.62	3,851.00	586.62	3,851.00	106.62	713.00	—	—
	第 1 期 1st Term	577.90	3,811.00	577.90	3,811.00	97.90	673.00	—	—
	第 2 期 2nd Term	8.72	40.00	8.72	40.00	8.72	40.00	—	—
民國99年 2010	共計 Total	628.19	4,169.00	628.19	4,169.00	97.19	542.00	—	—
	第 1 期 1st Term	625.00	4,153.00	625.00	4,153.00	94.00	526.00	—	—
	第 2 期 2nd Term	3.19	16.00	3.19	16.00	3.19	16.00	—	—
民國100年 2011	共計 Total	735.00	5,520.00	735.00	5,520.00	57.00	401.00	—	—
	第 1 期 1st Term	730.00	5,491.00	730.00	5,491.00	52.00	372.00	—	—
	第 2 期 2nd Term	5.00	29.00	5.00	29.00	5.00	29.00	—	—
民國101年 2012	共計 Total	829.18	6,018.50	829.18	6,018.50	43.18	314.00	26.00	162.32
	第 1 期 1st Term	799.75	5,833.29	799.75	5,833.29	39.75	291.00	—	—
	第 2 期 2nd Term	29.43	185.21	29.43	185.21	3.43	23.00	26.00	162.32

Table 4-3. Harvested Area of Paddy Field and Rice Production

Unit : Harvested Area : Ha.

Production : m.t.

Rice						陸稻 Upland Rice	
軟秈稻 (秈稻) India Rice (Long)		稈糯稻(圓糯) Glutinous Rices of Japonica Type		秈糯稻(長糯) Glutinous Rice of India Type			
收穫面積 Harvested Area	產量 Production	收穫面積 Harvested Area	產量 Production	收穫面積 Harvested Area	產量 Production	收穫面積 Harvested Area	產量 Production
—	—	10.00	43.12	570.00	4,196.00	—	—
—	—	—	—	570.00	4,196.00	—	—
—	—	10.00	43.12	—	—	—	—
—	—	—	—	480.00	3,138.00	—	—
—	—	—	—	480.00	3,138.00	—	—
—	—	—	—	—	—	—	—
—	—	—	—	531.00	3,627.00	—	—
—	—	—	—	531.00	3,627.00	—	—
—	—	—	—	—	—	—	—
—	—	—	—	678.00	5,119.00	—	—
—	—	—	—	678.00	5,119.00	—	—
—	—	—	—	—	—	—	—
—	—	—	—	760.00	5,542.00	—	—
—	—	—	—	760.00	5,542.00	—	—
—	—	—	—	—	—	—	—

表4-3.稻米收穫面積及生產量

單位：收穫面積:公頃

產量:公噸

年別 Year	總計 Grand Total		水 稻					
			合計 Total		秈稻(蓬萊) Japonica Rice		硬秈稻(在來) India Rice	
	收穫面積 Harvested Area	產量 Production	收穫面積 Harvested Area	產量 Production	收穫面積 Harvested Area	產量 Production	收穫面積 Harvested Area	產量 Production
民國102年 2013 共計 Total	842.18	4,951.00	842.18	4,951.00	52.18	289.00	—	—
第 1 期 1st Term	840.00	4,941.00	840.00	4,941.00	50.00	279.00	—	—
第 2 期 2nd Term	2.18	10.00	2.18	10.00	2.18	10.00	—	—
民國103年 2014 共計 Total	976.58	5,611.37	976.58	5,611.37	42.81	251.21	—	—
第 1 期 1st Term	976.15	5,609.51	976.15	5,609.51	42.81	251.21	—	—
第 2 期 2nd Term	0.43	1.85	0.43	1.85	—	—	—	—

資料來源：行政院農業委員會

Table 4-3. Harvested Area of Paddy Field and Rice Production

Unit : Harvested Area : Ha.

Production : m.t.

Rice						陸稻 Upland Rice	
軟秈稻 (秈稻) India Rice (Long)		粳糯稻(圓糯) Glutinous Rices of Japonica Type		秈糯稻(長糯) Glutinous Rice of India Type			
收穫面積 Harvested Area	產量 Production	收穫面積 Harvested Area	產量 Production	收穫面積 Harvested Area	產量 Production	收穫面積 Harvested Area	產量 Production
—	—	—	—	790.00	4,662.00	—	—
—	—	—	—	790.00	4,662.00	—	—
—	—	—	—	—	—	—	—
—	—	—	—	933.77	5,360.16	—	—
—	—	—	—	933.34	5,358.31	—	—
—	—	—	—	0.43	1.85	—	—

Source : Council Of Agriculture Executive Yuan

表4-4.農產品收穫面積及生產量

單位：收穫面積:公頃

產量:公噸

(1)雜糧生產

年別 Year	總計 Grand Total		甘藷 Sweet Potatoes		硬質玉米 Hard Corns		食用玉米 Food Corns	
	收穫面積 (公頃) Harvested Area	產量 (公噸) Production	收穫面積 (公頃) Harvested Area	產量 (公噸) Production	收穫面積 (公頃) Harvested Area	產量 (公噸) Production	收穫面積 (公頃) Harvested Area	產量 (公噸) Production
民國97年 2008	369.80	1,045	6.54	209	4.85	24	25.33	200
民國98年 2009	469.32	1,781	8.07	242	138.74	763	22.47	163
民國99年 2010	372.47	1,877	23.80	737	56.23	309	43.44	312
民國100年 2011	439.36	1,894	6.09	190	92.70	540	33.07	256
民國101年 2012	404.11	1,977	24.35	720	74.62	396	25.42	178
民國102年 2013	512.82	3,454	49.48	1,476	129.14	688	95.23	682
民國103年 2014	742.38	4,071	25.83	776	467.88	2,553	33.07	227

資料來源：行政院農業委員會

Table 4-4. Harvested Area and Production of Crop Products

Unit : Harvested Area : Ha.

(1)Production of Coarse Crain

Production : m.t.

蜀黍(高粱)Sorghum		大豆 Soybeans		紅豆 Adzuki Beans		落花生 Peanuts		其他雜糧Others	
收穫面積 (公頃) Harvested Area	產量 (公噸) Production	收穫面積 (公頃) Harvested Area	產量 (公噸) Production	收穫面積 (公頃) Harvested Area	產量 (公噸) Production	收穫面積 (公頃) Harvested Area	產量 (公噸) Production	收穫面積 (公頃) Harvested Area	產量 (公噸) Production
—	—	—	—	—	—	332.78	612	0.30	—
0.92	3	8.42	18	—	—	290.47	592	0.23	—
—	—	9.90	21	—	—	238.90	497	0.20	—
—	—	—	—	1.34	3	303.71	905	2.45	1
—	—	—	—	—	—	266.10	657	13.62	27
—	—	27.71	55	0.42	1	206.27	545	4.57	7
—	—	37.72	69	0.60	1	175.63	442	1.65	3

Source : Council Of Agriculture Executive Yuan

表4-4.農產品收穫面積及生產量(續 1)

單位：收穫面積:公頃

產量:公噸

(2)特用作物生產

年別 Year	總計 Grand Total		茶葉 Tea		菸草 Tobacco	
	收穫面積 (公頃) Harvested Area	產量 (公噸) Production	收穫面積 (公頃) Harvested Area	產量 (公噸) Production	收穫面積 (公頃) Harvested Area	產量 (公噸) Production
民國97年 2008	451.27	26,307	—	—	—	—
民國98年 2009	438.43	23,484	—	—	—	—
民國99年 2010	328.98	19,172	—	—	—	—
民國100年 2011	469.62	24,142	—	—	—	—
民國101年 2012	323.79	16,555	—	—	—	—
民國102年 2013	550.62	27,754	—	—	—	—
民國103年 2014	654.58	33,124	—	—	—	—

資料來源：行政院農業委員會

Table 4-4. Harvested Area and Production of Crop Products(Cont. 1)

Unit : Harvested Area : Ha.

(2)Production of

Production : m.t.

製糖甘蔗 Sugar-cane (Refined)		生食甘蔗 Sugar-cane (fresh)		其它特用作物 Others	
收穫面積 (公頃) Harvested Area	產量 (公噸) Production	收穫面積 (公頃) Harvested Area	產量 (公噸) Production	收穫面積 (公頃) Harvested Area	產量 (公噸) Production
346.67	25,507	14.96	748	89.64	52
309.19	22,463	14.53	872	114.71	149
203.64	18,491	10.32	619	115.02	61
320.17	23,894	2.96	178	146.49	70
205.46	16,084	6.91	415	111.42	56
305.96	27,251	5.39	323	239.27	180
363.34	32,402	5.39	323	285.85	399

Source : Council Of Agriculture Executive Yuan

表4-4.農產品收穫面積及生產量(續 2)

單位：收穫面積:公頃

產量:公噸

〔3〕蔬菜生產

年別 Year	總計 Grand Total		竹筍 Bamboo Shoot		蘆筍 Asparagus	
	收穫面積 (公頃) Harvested Area	產量 (公噸) Production	收穫面積 (公頃) Harvested Area	產量 (公噸) Production	收穫面積 (公頃) Harvested Area	產量 (公噸) Production
民國97年 2008	701.76	14,694	3.43	48	3.45	12
民國98年 2009	540.86	12,834	3.46	52	1.73	7
民國99年 2010	568.88	11,386	3.03	45	3.60	14
民國100年 2011	589.50	12,104	1.70	26	3.30	23
民國101年 2012	615.63	11,791	2.01	30	3.45	24
民國102年 2013	782.14	15,826	2.01	30	4.52	32
民國103年 2014	801.66	16,102	3.51	51	4.76	33

資料來源：行政院農業委員會

說明：甘藍包括甘藍及孢子甘藍，花椰菜包括花椰菜及青花菜。

Table 4-4. Harvested Area and Production of Crop Products(Cont. 2)

Unit : Harvested Area : Ha.

(3)Production of Vegetables

Production : m.t.

甘藍 Cabbage		花椰菜 Cauliflower		西瓜 Watermelons		其它 Others	
收穫面積 (公頃) Harvested Area	產量 (公噸) Production	收穫面積 (公頃) Harvested Area	產量 (公噸) Production	收穫面積 (公頃) Harvested Area	產量 (公噸) Production	收穫面積 (公頃) Harvested Area	產量 (公噸) Production
205.90	7,716	0.40	9	318.16	4,059	170.42	2,850
134.31	6,713	0.18	4	263.61	3,564	137.57	2,494
92.41	4,559	1.65	41	291.89	3,795	176.30	2,931
90.09	4,569	1.25	31	281.97	3,393	211.19	4,062
101.52	4,729	0.90	22	347.92	4,175	159.83	2,811
133.44	6,655	2.28	50	428.41	5,189	211.48	3,871
150.39	7,116	1.26	22	497.94	6,224	143.80	2,655

Source : Council Of Agriculture Executive Yuan

表4-4.農產品收穫面積及生產量(續完)

單位：收穫面積:公頃
產量:公噸

(4) 果品生產

年別 Year	總計 Grand Total		香蕉 Bananas		鳳梨 Pineapples	
	收穫面積 (公頃) Harvested Area	產量 (公噸) Production	收穫面積 (公頃) Harvested Area	產量 (公噸) Production	收穫面積 (公頃) Harvested Area	產量 (公噸) Production
民國97年 2008	226.54	5,074	5.29	159	49.28	1,784
民國98年 2009	185.78	3,711	2.74	82	33.44	1,204
民國99年 2010	155.07	2,906	5.28	158	19.27	694
民國100年 2011	150.64	2,759	3.23	97	17.51	630
民國101年 2012	149.36	2,686	2.51	75	16.89	608
民國102年 2013	168.75	3,290	3.86	116	30.07	1,083
民國103年 2014	161.57	3,188	4.99	150	26.65	959

資料來源：行政院農業委員會

說明：柑橘類包括椪柑、柳橙、桶柑、溫洲蜜柑、文旦柚、斗柚、白柚、晚審西亞橙、檸檬、葡萄柚、金柑、海梨柑、茂谷柑、四季桔、萊姆、其他柑桔。

Table 4-4. Harvested Area and Production of Crop Products(Cont. End)

Unit : Harvested Area : Ha.

(4)Production of Fruits

Production : m.t.

柑橘類Oranges and Citrus		芒果 Mangos		荔枝 Lichees		其它果品類 Others	
收穫面積 (公頃) Harvested Area	產量 (公噸) Production	收穫面積 (公頃) Harvested Area	產量 (公噸) Production	收穫面積 (公頃) Harvested Area	產量 (公噸) Production	收穫面積 (公頃) Harvested Area	產量 (公噸) Production
71.84	1,585	44.12	551	5.25	43	50.76	953
48.42	928	47.40	592	5.40	44	48.38	861
43.81	696	42.81	535	5.40	44	38.50	779
41.58	651	42.07	526	5.40	41	40.85	814
40.42	619	42.15	527	6.10	46	41.29	811
39.86	604	44.81	560	5.80	44	44.35	885
37.83	592	36.64	421	6.10	40	49.36	1,025

Source : Council Of Agriculture Executive Yuan

表4-5.水產養殖面積

單位：公頃

年別 Year	總計 Grand Total				海面養殖 Marine Aquaculture				鹹水 魚塢 Brackish Water Ponds			
	合計 Total	單養 Mono- Culture	混養 Poly- Culture	休養 Suspend- Culture	合計 Total	單養 Mono- Culture	混養 Poly- Culture	休養 Suspend- Culture	合計 Total	單養 Mono- Culture	混養 Poly- Culture	休養 Suspend- Culture
民國97年 2008	32.47	11.33	11.79	8.85	—	-	-	-	-	-	-	-
民國98年 2009	31.98	11.23	11.79	8.96	—	-	-	-	-	-	-	-
民國99年 2010	31.98	11.23	11.79	8.96	—	-	-	-	-	-	-	-
民國100年 2011	21.34	8.12	5.10	8.12	—	-	-	-	-	-	-	-
民國101年 2012	21.59	8.58	5.12	7.89	—	-	-	-	-	-	-	-
民國102年 2013	17.99	5.20	8.04	4.50	—	-	-	-	-	-	-	-
民國103年 2014	17.99	5.20	8.29	4.50	—	-	-	-	-	-	-	-

資料來源：行政院農業委員

Table 4-5. Aquacultural Area

Unit : Ha.

內陸養殖Inland Water Aquaculture												箱網養殖 (立方公尺) Cage Culture(M3)	
淡水魚塭 Fresh Water Ponds				觀賞魚養殖 Ornamental Fish Culture				其他內陸養殖 Others					
合計 Total	單養 Mono- Culture	混養 Poly- Culture	休養 Suspend- Culture	合計 Total	單養 Mono- Culture	混養 Poly- Culture	休養 Suspend- Culture	合計 Total	單養 Mono- Culture	混養 Poly- Cultur e	休養 Suspend- Culture	海面養殖 Marine Aquacultur e	內陸養殖 Inland Water Aquacultur e
31.97	11.33	11.79	8.85	0.50	-	0.50	-	-	-	-	-	-	-
31.98	11.23	11.79	8.96	0.00	-	-	-	-	-	-	-	-	-
31.98	11.23	11.79	8.96	0.00	-	-	-	-	-	-	-	-	-
21.34	8.12	5.10	8.12	0.00	-	-	-	-	-	-	-	-	-
21.34	8.33	5.12	7.89	0.25	0.25	-	-	-	-	-	-	-	-
17.74	5.20	8.04	4.50	0.25	-	0.25	-	-	-	-	-	-	-
17.74	5.20	8.04	4.50	0.25	-	0.25	-	-	-	-	-	-	-

Source : Council Of Agriculture Executive

表4-6.現有家畜數

單位：頭

年底別 End of Year	總計 Grand Total	乳牛 Holsteins	馬 Horse
民國97年底 End of 2008	36,044	219	—
民國98年底 End of 2009	32,164	217	—
民國99年底 End of 2010	35,769	206	—
民國100年底 End of 2011	34,774	184	—
民國101年底 End of 2012	31,088	155	—
民國102年底 End of 2013	25,224	156	—
民國103年底 End of 2014	21,662	167	—

資料來源：行政院農業委員會

Table 4-6. Number of Current Livestock

Unit : Head

豬 Hogs	鹿 Deer	兔 Rabbit	羊 Sheep & Goats
35,117	17	—	691
31,158	14	—	775
34,638	20	—	905
33,664	20	—	906
29,954	19	—	960
24,045	16	—	1,007
20,491	12	—	992

Source : Council Of Agriculture Executive Yuan

表4-7.家畜屠宰頭數

單位：頭

年別 Year	屠宰場所(年底)(所) Slaughterhouses(End of Year)(Places)		總計 Grand Total	牛	
	電動 Electric	人工 Manual		合計 Total	水牛 Buffaloes
民國97年 2008	1	-	50,833	657	1
民國98年 2009	1	-	47,742	876	-
民國99年 2010	1	-	45,475	1,389	2
民國100年 2011	1	-	48,233	1,519	-
民國101年 2012	1	-	49,830	619	4
民國102年 2013	1	-	42,039	851	-
民國103年 2014	1	-	33,526	1,027	-

資料來源：行政院農業委員會

Table 4-7. Number of Livestock Slaughtered

Unit : Head

Cattle		豬 Hogs	羊 Sheep & Goats
黃牛及雜種牛 Yellow and Hybrid Cattle	乳牛 Holsteins		
375	281	49,757	419
514	362	46,354	512
345	1,042	43,622	464
289	1,230	46,246	468
145	470	48,813	398
90	761	40,886	302
105	922	32,130	369

Source : Council Of Agriculture Executive Yuan

表4-8.產乳牛頭數及產乳量

年別 Year	年底飼養戶數(戶) No. of Dairy Farms, End of Year (Farms)	年底經產牛頭數(頭) No. of Milking Cows, End of Year(Heads)
民國97年 2008	1	158
民國98年 2009	1	178
民國99年 2010	1	171
民國100年 2011	1	130
民國101年 2012	1	77
民國102年 2013	1	82
民國103年 2014	1	65

資料來源：行政院農業委員會

4-8. Number of Milking Cows and Milk Quantity

全年產乳量及價值 Annual Quantity and Value of Milk	
產乳量(公斤) Quantity of Milk (kg)	總值(新臺幣元) Value (NT\$)
502,090	11,330,665
454,080	10,307,616
419,080	10,150,118
377,660	9,747,405
321,220	8,390,266
245,430	6,410,632
225,040	5,889,297

Source : Council Of Agriculture Executive Yuan

表4-9.現有家禽數量

單位：千隻

年底別 End of Year	雞 Chickens		
	合計 Total	蛋雞 Layer	肉雞 Broiler
民國97年底 End of 2008	350	77	273
民國98年底 End of 2009	586	91	495
民國99年底 End of 2010	296	39	257
民國100年底 End of 2011	564	49	515
民國101年底 End of 2012	297	27	271
民國102年底 End of 2013	202	18	184
民國103年底 End of 2014	411	30	381

資料來源：行政院農業委員會

Table 4-9. Number of Current Poultry

Unit : 1,000 Heads

鴨 Ducks			鵝 Geese	火雞 Turkeys
合計 Total	蛋鴨 Tsaiya	肉鴨 Mule & Muscovy Duck		
15	-	15	-	-
15	-	15	-	-
-	-	-	-	-
-	-	-	-	-
-	-	-	-	-
-	-	-	-	-
-	-	-	-	-

Source : Council Of Agriculture Executive Yuan

伍、工商業及本區建設

一、工廠登記

本區為傳統典型之農村區，工商業並不發達，故本區工廠登記家數近5年來未見大幅成長。本區之工商業多為勞力密集、低附加價值產業為主。唯隨著南部科學工業園區設置，高科技產業之進駐，預期將能帶動產業發展，創造商機。

二、都市計畫

因本區仍屬農村區，故近5年來之都市計畫面積、現況人口數、現況人口密度均未見增加，分別為7.10平方公里、23,146人及3,258。

表5-1.營運中工廠家數

單位：家

年底別 End of Year	總計 Grand Total	食品製造業 Food Manufacturing	飲料及菸草 製造業 Beverages and Tobacco Manufacturing	紡織業 Textiles Mills	成衣及服 飾品製造業 Wearing Apparel and Clothing Accessories Manufacturing	皮革、毛皮及其 製品製造業 Leather, Fur and Related Products Manufacturing
民國97年底 End of 2008	141	20	3	4	4	1
民國98年底 End of 2009	141	20	3	4	4	1
民國99年底 End of 2010	148	20	3	5	3	1
民國101年底 End of 2012	150	20	3	5	4	1
民國102年底 End of 2013	155	22	3	6	4	1

資料來源：經濟部統計處。

說明：100年因工商及服務業普查故無資料。
103年資料尚未公佈。

Table 5-1. Number of Factories in Operating

Unit: Establishment

木竹製品 製造業	紙漿、紙及 紙製品製造業	印刷及資料儲 存媒體複製業	石油及煤製品 製造業	化學材料 製造業	化學製品 製造業	藥品製造業
Wood and Bamboo Products Manufacturing	Pulp, Paper and Paper Products Manufacturing	Printing and Reproduction of Recorded Media	Petroleum and Coal Products Manufacturing	Chemical Material Manufacturing	Chemical Products Manufacturing	Pharmaceuticals Manufacturing
1	1	2	1	8	1	2
1	1	2	1	9	1	2
1	1	2	1	10	1	2
1	1	2	—	8	1	2
1	1	2	—	8	2	1

Source: Department of Statistics, Ministry of Economic Affairs

表5-1.營運中工廠家數(續完)

單位：家

年底別 End of Year	橡膠製品 製造業 Rubber Products Manufacturing	塑膠製品 製造業 Plastic Products Manufacturing	非金屬礦物 製品製造業 Non-metallic Mineral Products Manufacturing	基本金屬 製造業 Basic Metal Manufacturing	金屬製品 製造業 Fabricated Metal Products Manufacturing	電子零 組件製造業 Electronic Parts and Components Manufacturing	電腦、電子 產品及光學 製品製造業 Computers, Electronic and Optical Products Manufacturing
民國97年底 End of 2008	1	5	6	3	13	21	3
民國98年底 End of 2009	1	5	5	3	15	18	3
民國99年底 End of 2010	1	7	7	3	17	17	3
民國101年底 End of 2012	1	6	7	3	15	22	3
民國102年底 End of 2013	1	6	8	3	16	22	3

資料來源：經濟部統計處。

說明：100年因工商及服務業普查故無資料。
103年資料尚未公佈。

Table 5-1. Number of Factories in Operating(Cont.End)

Unit: Establishment

電力設備 製造業	機械設備製造 業	汽車及其零件 製造業	其他運輸工具 及其零件製造 業	家具製造業	其他製造業	產業用機械 設備維修及 安裝業	非製造業
Electrical Equipment Manufacturing	Machinery and Equipment Manufacturing	Motor Vehicles and Parts Manufacturing	Other Transport Equipment Manufacturing	Furniture Manufacturing	Other Manufacturing	Repair and Installation of Industrial Machinery and Equipment	Non- manufacturing
4	27	2	—	1	6	1	—
4	28	3	—	1	5	1	—
3	28	3	—	1	5	3	—
3	28	5	—	1	5	3	—
3	28	5	—	1	5	3	—

Source: Department of Statistics, Ministry of Economic Affairs

表5-2.都市計畫區面積及人口

年底別 End of Year	都市計畫區面積 (平方公里) (1) Area of Urban Planning Districts (km ²)	都市計 Population of
		計畫人口數 (2) Anticipated Population
民國97年底 End of 2008	7.02	25,000
民國98年底 End of 2009	7.02	25,000
民國99年底 End of 2010	7.02	25,000
民國100年底 End of 2011	7.02	25,000
民國101年底 End of 2012	7.02	25,000
民國102年底 End of 2013	7.02	25,000
民國103年底 End of 2014	7.10	25,000

資料來源：臺南市政府都市發展局。

Table 5-2. Area and Population of Building Volume of Urban Planning Districts

畫區人口數(人) Urban Planning Districts(Persons)	都市計畫區人口密度 (人/平方公里) Population Density of Urban Planning Districts (Persons per km ²)	
現況人口數 (3) Present Population	計畫人口密度 (2) / (1) Anticipated Population Density	現況人口密度 (3) / (1) Present Population Density
24,233	3,561.25	3,451.99
24,233	3,561.25	3,451.99
24,375	3,561.25	3,472.22
23,146	3,561.25	3,297.15
23,429	3,561.25	3,337.46
23,146	3,561.25	3,297.15
23,146	3,518.85	3,257.89

Source : Bureau of Urban Development, Tainan City Government

表5-3 都市計畫公共設施用地已闢建面積

單位：公頃

年底別 End of Year	總計 Grand Total	公園 Park	綠地 Green Area	廣場 Square	兒童 遊樂園 Play Ground	體育場 Athletic Complex	道路、 人行步道 Road and Walkways	停車場 Car Park	加油 站 Gas Station	市場 Market	學校 School
民國97年底 End of 2008	60.72	3.64	—	0.20	—	—	51.58	0.25	—	1.43	2.51
民國98年底 End of 2009	60.72	3.64	—	0.20	—	—	51.58	0.25	—	1.43	2.51
民國99年底 End of 2010	60.72	3.64	—	0.20	—	—	51.58	0.25	—	1.43	2.51
民國100年底 End of 2011	60.72	3.64	—	0.20	—	—	51.58	0.25	—	1.43	2.51
民國101年底 End of 2012	60.72	3.64	—	0.20	—	—	51.58	0.25	—	1.43	2.51
民國102年底 End of 2013	88.56	3.12	—	0.24	2.00	—	54.37	0.28	0.10	1.26	15.86
民國103年底 End of 2014	86.67	3.14	—	0.62	0.19	—	54.37	0.32	0.10	0.22	15.10

資料來源：本所農業及建設課。

Table 5-3. Area Constructed of Public Facility Land of Urban Planning

Units:Hectare

社教機構	醫療衛生機構	機關用地	墓地	變電所、電力、專業用地	郵政、電信用地	民用航空站、機場	溝渠河道用地	港埠用地	捷運系統、交通、車站	環保設施用地	其他用地
Social Educational Organization	Health Services	Administrative Authorities	Cemetery	Telecommunication office	Post Office	Civil Air Terminal	Waterway	Harbor	Terminal Station	Environment Protection Facility	Others
0.92	—	0.15	—	0.04	—	—	—	—	—	—	—
0.92	—	0.15	—	0.04	—	—	—	—	—	—	—
0.92	—	0.15	—	0.04	—	—	—	—	—	—	—
0.92	—	0.15	—	0.04	—	—	—	—	—	—	—
0.92	—	0.15	—	0.04	—	—	—	—	—	—	—
0.93	—	0.75	1.31	0.32	0.15	—	—	—	7.83	—	0.04
0.93	—	0.76	0.96	0.20	—	—	—	—	9.63	—	0.13

Source : Agriculture and Construction Section

表5-4.自來水供水普及率

年底別 End of Year	人數(人)	
	行政區域人數 (A) Population in District	供水區域人數 Population in Served Area
民國97年底 End of 2008	43,021	43,021
民國98年底 End of 2009	43,361	43,361
民國99年底 End of 2010	43,477	43,477
民國100年底 End of 2011	43,995	43,995
民國101年底 End of 2012	44,619	44,619
民國102年底 End of 2013	45,167	45,167
民國103年底 End of 2014	46,100	46,100

資料來源：臺灣自來水公司。

備註：98年臺南市自來水管線已涵蓋所有行政區域，故行政區域人數=供水區域人數。

Table 5-4. Saturation of Water Supply

No. of Population (Persons)	供水普及率	
實際供水人數 (B) Actual Population Served	B/A×100 (%)	Percentage of Population Served
42,925		99.78
43,279		99.81
43,411		99.85
43,942		99.88
44,584		99.92
45,144		99.95
46,080		99.96

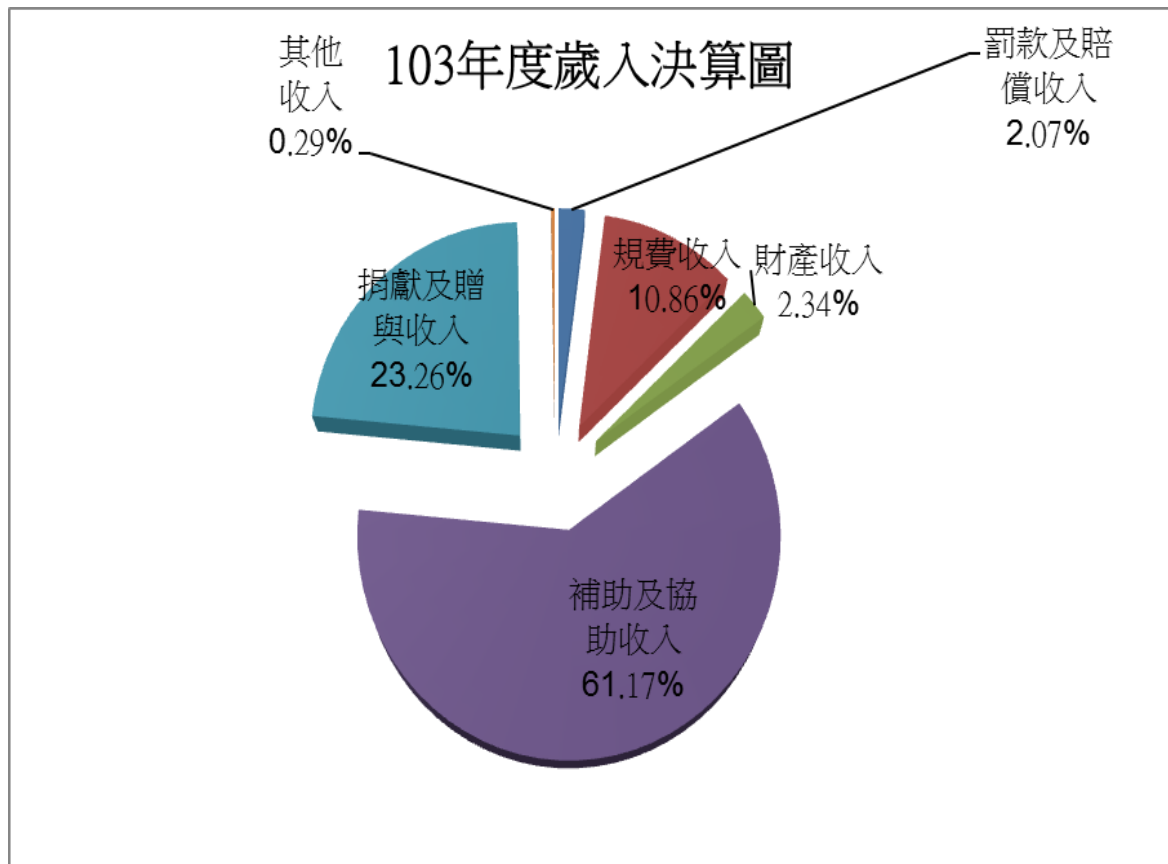
Source : Taiwan Water Corporation

陸、財 稅

本區103年度總預算除配合上級施政方針外，並在有限財源下配合上級政府政務，全面推動基層建設。103年度總決算歲入為33,463千元，較上年度16,823千元，增加16,640千元；歲出決算數為174,919千元，較上年度164,343千元，增加10,576千元。茲分述如下：

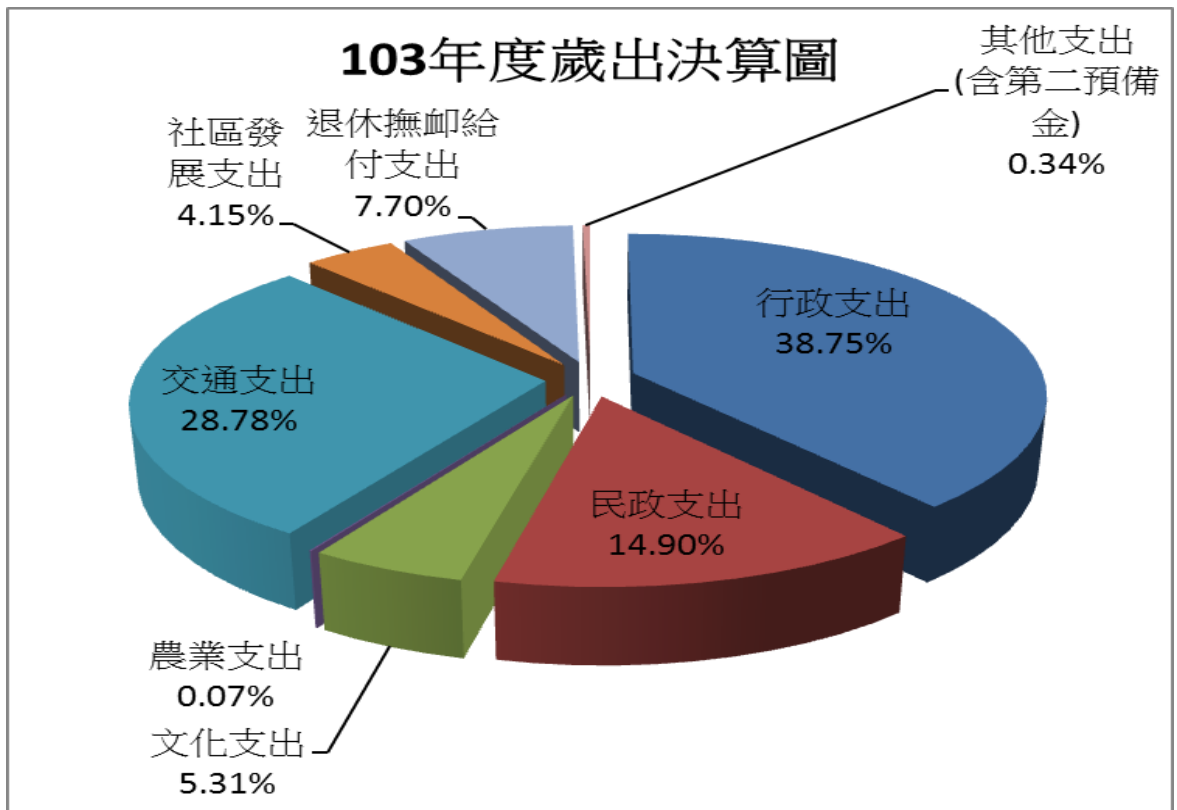
一、歲入部份：

罰款及賠償收入	： 694千元，佔2.07%。
規費收入	： 3,634千元，佔10.86%。
財產收入	： 782千元，佔2.34%。
捐獻及贈與收入	： 7,785千元，佔23.26%。
其他收入	： 98千元，佔0.29%。
補助及協助收入	： 20,470千元，佔61.17%。



二、歲出部份：

行政支出	： 67,774千元，佔38.75%。
民政支出	： 26,058千元， 佔14.90%。
文化支出	： 9,289千元， 佔5.31%。
農業支出	： 130千元， 佔0.07%。
交通支出	： 50,342千元， 佔28.78%。
其他支出	： 594， 佔0.34%。
社區發展支出	： 7,259千元， 佔4.15%。
退休撫卹支出	： 13,473千元， 佔7.70%。



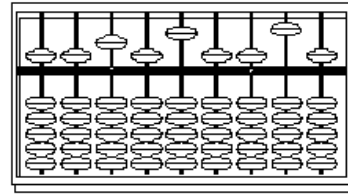


表6-1.歲入預決算－按來源別分

單位：新臺幣千元

(1)預 算

年 度 別 Fiscal Year	總計 Total	稅課收入 Receipts from Taxes	工程受益費收入 Receipts from Charges on Benefits of Public Construction	罰款及賠償收入 Receipts from Fines and Indemnity	規費收入 Receipts from Fees
民國 97 年 2008	424,822	218,417	—	209	18,930
民國 98 年 2009	397,860	262,985	—	260	26,528
民國 99 年 2010	460,584	257,903	—	270	23,630
民國 100 年 2011	47,879	—	—	—	40,045
民國 101 年 2012	10,827	—	—	—	2,985
民國 102 年 2013	13,155	—	—	—	2,960
民國 103 年 2014	33,510	—	—	—	3,310

資料來源：會計室。

說明:100年因升格為直轄市，由鄉鎮公所改制為區公所、總預算改為單位預算。

Table 6-1. Budget and Settled Account of Revenues by Respires.

(1)Budget Unit : N.T. \$ 1,000

信託管理收入 Receipts from Trust Management	財產收入 Receipts from Property	營業盈餘及事業收入 Profits of Public Business & Enterprises	補助及協助收入 Subsidies	捐獻及贈與收入 Receipts from Donations and Gifts	其他收入 Other Receipts
—	8,745	29,000	94,062	54,959	500
—	1,464	40,000	52,646	10,650	3,327
—	1,442	30,000	130,528	12,701	4,110
—	—	—	7	7,721	106
—	—	—	—	7,792	50
—	160	—	2,257	7,778	—
—	165	—	22,249	7,786	—

Source : Accounting and Statistics Office.

表6-1.歲入預決算—按來源別分

單位：新臺幣千元

(2)決 算

年 度 別 Fiscal Year	總計 Total	稅課收入 Receipts from Taxes	工程受益費收入 Receipts from Charges on Benefits of Public Construction	罰款及賠償收入 Receipts from Fines and Indemnity	規費收入 Receipts from Fees
民國 97 年 2008	329,874	241,191	—	543	17,061
民國 98 年 2009	313,010	198,910	—	164	15,307
民國 99 年 2010	357,582	242,792	—	116	15,516
民國 100 年 2011	44,900	—	—	513	35,121
民國 101 年 2012	12,779	—	—	230	3,360
民國 102 年 2013	16,823	—	—	192	4,043
民國 103 年 2014	33,463	—	—	694	3,634

資料來源：會計室。

說明:100年因升格為直轄市，由鄉鎮公所改制為區公所、總預算改為單位預算。

Table 6-1. Budget and Settled Account of Revenues by Respires.

(2)Settled Unit : N.T. \$ 1,000

信託管理收入 Receipts from Trust Management	財產收入 Receipts from Property	營業盈餘及事業收入 Profits of Public Business & Enterprises	補助及協助收入 Subsidies	捐獻及贈與收入 Receipts from Donations and Gifts	其他收入 Other Receipts
—	9,361	20,000	36,389	4,296	1,033
—	1,809	20,000	70,059	4,942	1,819
—	8,239	15,000	65,061	4,150	6,708
—	262	—	6	7,720	1,278
—	180	—	—	7,792	1,217
—	85	—	1,256	7,777	3,470
—	782	—	20,470	7,785	98

Source: : Accounting and Statistics Office.

表6-2.歲出預決算—按政事別分

單位：新臺幣千元

(1)預 算

年 度 別 Fiscal Year	總計 Total	政權行使支出 Expenditure for Political Function	行政支出 Administrative Expenditure	民政支出 Civil Affairs Expenditure	財務支出 Financial Expenditure
民國 97 年 2008	421,412	20,326	66,618	31,114	2,799
民國 98 年 2009	395,860	20,192	62,739	33,025	2,948
民國 99 年 2010	456,654	20,076	64,539	65,546	2,259
民國 100 年 2011	186,234	—	85,244	29,567	—
民國 101 年 2012	182,069	—	92,186	23,253	—
民國 102 年 2013	180,039	—	81,960	28,157	—
民國 103 年 2014	187,890	—	75,896	27,049	—

資料來源：會計室。

說明:100年因升格為直轄市，由鄉鎮公所改制為區公所、總預算改為單位預算。

Table 6-2. Budget and Settled Account of Expenditures by Administrative Affairs

(1)Budget							Unit : N.T. \$ 1,000
教育支出 Expenditure for Education	文化支出 Expenditure for Culture	農業支出 Expenditure for Agriculture	工業支出 Expenditure for Industry	交通支出 Expenditure for Communication	其他經濟服務 支出 Other Economic Service	社會保險支出 Expenditure for Social Insurance	
9,698	21,812	26,848	9,001	94,902	2,747	—	
7,077	26,619	36,554	10,448	34,031	15,922	—	
10,839	28,767	41,772	16,220	46,048	1,199	—	
—	14,203	4,991	—	28,974	—	—	
—	9,066	5,292	—	25,830	—	—	
—	9,094	551	—	36,274	—	—	
—	9,326	151	—	53,637	—	—	

Source: : Accounting and Statistics Office.

表6-2.歲出預決算－按政事別分(續1)

單位：新臺幣千元

(1)預 算

年 度 別 Fiscal Year	社會救助支出 Expenditure for Social Relief	福利服務支出 Expenditure for Beneficial Service	國民就業支出 Expenditure for Employment Service	醫療保健支出 Expenditure for Public Health	社區發展支出 Community Development
民國 97 年 2008	3,282	22,133	—	—	20,640
民國 98 年 2009	4,311	29,220	—	—	11,057
民國 99 年 2010	3,972	33,370	—	—	13,181
民國 100 年 2011	—	—	—	—	2,941
民國 101 年 2012	—	—	—	—	7,871
民國 102 年 2013	—	—	—	—	7,662
民國 103 年 2014	—	—	—	—	7,764

資料來源：會計室。

說明:100年因升格為直轄市，由鄉鎮公所改制為區公所、總預算改為單位預算。

Table 6-2. Budget and Settled Account of Expenditures by Administrative Affairs(Cont.1)

(1)Budget					Unit : N.T. \$ 1,000
環境保護支出 Expenditure for Environmental Protection	退休撫卹給付支出 Exp. for Retirement Pay & Pensions	債務付息支出 Exp. for Interest Payment	協助支出 Exp. for Assistance	其他支出 (含第二預備金) Other Expenditure (Second Reserve Fund)	
53,303	27,070	1,590	—	7,529	
65,720	25,680	1,590	—	8,727	
60,061	34,628	3,980	—	10,197	
—	14,861	—	—	5,453	
—	13,979	—	—	4,592	
—	13,364	—	—	2,977	
—	13,473	—	—	594	

Source: Accounting and Statistics Office.

表6-2.歲出預決算－按政事別分(續2)

單位：新臺幣千元

(2)決 算

年 度 別 Fiscal Year	總計 Total	政權行使支出 Expenditure for Political Function	行政支出 Administrative Expenditure	民政支出 Civil Affairs Expenditure	財務支出 Financial Expenditure
民國 97 年 2008	308,133	18,385	55,129	28,220	1,474
民國 98 年 2009	332,800	18,235	50,856	28,347	1,526
民國 99 年 2010	364,140	18,074	54,660	53,117	1,410
民國 100 年 2011	165,872	—	74,862	26,937	—
民國 101 年 2012	168,248	—	81,761	22,181	—
民國 102 年 2013	164,343	—	71,155	26,793	—
民國 103 年 2014	174,919	—	67,774	26,058	—

資料來源：會計室。

說明:100年因升格為直轄市，由鄉鎮公所改制為區公所、總預算改為單位預算。

Table 6-2. Budget and Settled Account of Expenditures by Administrative Affairs(Cont.2)

(2)Settled							Unit : N.T. \$ 1,000
教育支出 Expenditure for Education	文化支出 Expenditure for Culture	農業支出 Expenditure for Agriculture	工業支出 Expenditure for Industry	交通支出 Expenditure for Communication	其他經濟服務 支出 Other Economic Service	社會保險支出 Expenditure for Social Insurance	
7,781	17,676	25,415	8,103	35,295	1,038	—	
3,528	21,310	32,185	9,717	30,824	14,190	—	
4,750	22,579	36,942	15,032	41,763	948	—	
—	11,805	3,701	—	26,526	—	—	
—	8,960	4,867	—	24,365	—	—	
—	9,066	516	—	32,994	—	—	
—	9,289	130	—	50,342	—	—	

Source: : Accounting and Statistics Office.

表6-2.歲出預決算－按政事別分(續完)

單位：新臺幣千元

(2)決 算

年 度 別 Fiscal Year	社會救助支出 Expenditure for Social Relief	福利服務支出 Expenditure for Beneficial Service	國民就業支出 Expenditure for Employment Service	醫療保健支出 Expenditure for Public Health	社區發展支出 Community Development
民國 97 年 2008	2,994	19,835	—	—	13,954
民國 98 年 2009	3,323	26,068	—	—	9,904
民國 99 年 2010	3,379	25,706	—	—	12,004
民國 100 年 2011	—	—	—	—	2,330
民國 101 年 2012	—	—	—	—	7,543
民國 102 年 2013	—	—	—	—	7,489
民國 103 年 2014	—	—	—	—	7,259

資料來源：會計室。

說明:100年因升格為直轄市，由鄉鎮公所改制為區公所、總預算改為單位預算。

Table 6-2. Budget and Settled Account of Expenditures by Administrative Affairs
(Cont.End)

(2)Settled

Unit : N.T. \$ 1,000

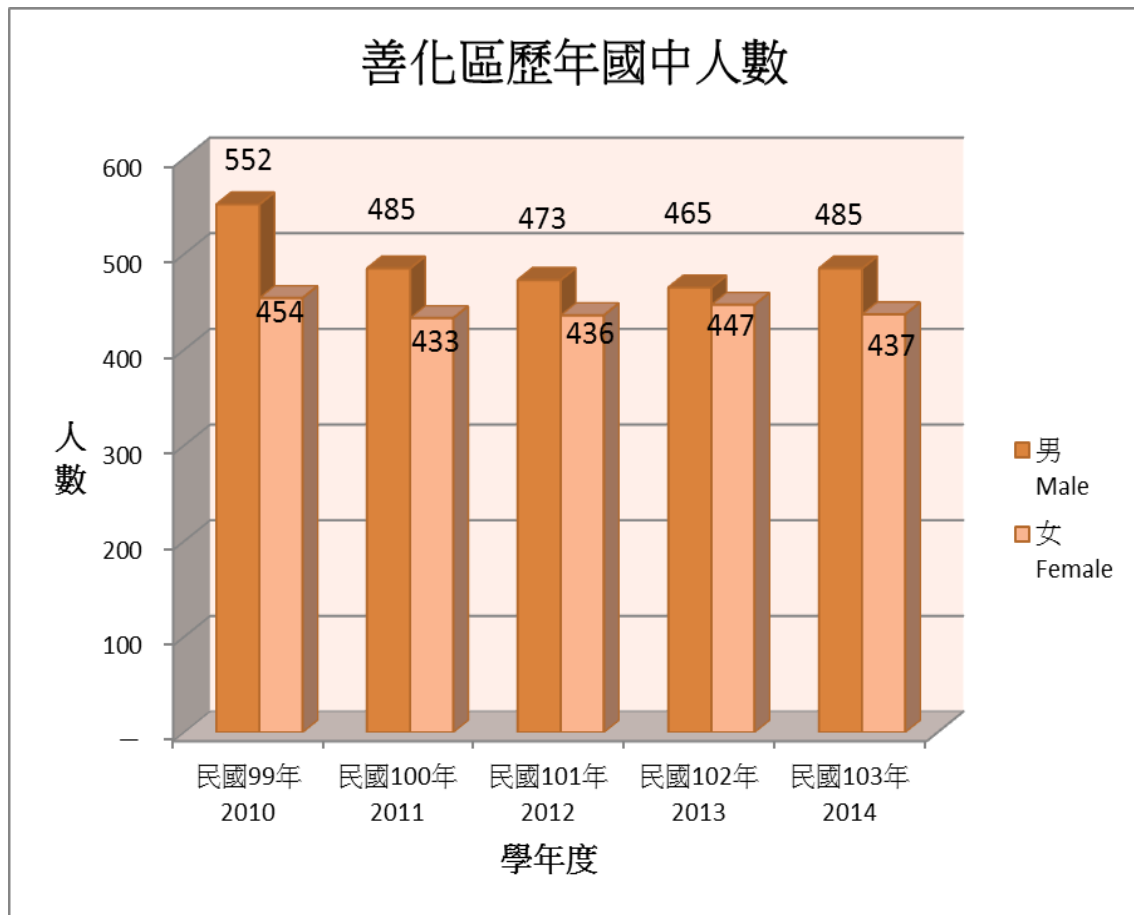
環境保護支出 Expenditure for Environmental Protection	退休撫卹給付支出 Exp. for Retirement Pay & Pensions	債務付息支出 Exp. for Interest Payment	協助支出 Exp. for Assistance	其他支出 (含第二預備金) Other Expenditure (Second Reserve Fund)
44,729	22,953	—	—	5,152
54,047	22,889	—	—	5,851
51,309	16,496	1,070	—	4,901
—	14,861	—	—	4,850
—	13,979	—	—	4,592
—	13,364	—	—	2,966
—	13,473	—	—	594

Source: Accounting and Statistics Office.

柒、教育文化

一、國民中學

本區103學年度有善化國中1所，班級數33班，學生人數922人，較上學年度912人增加10人。其中男生485人，佔52.60%，女生437人，佔47.40%。103學年度本區師生比為13.17。



二、國民小學

本區103學年度有國民小學7所，班級數98班，較上學年度減少1班。學生人數2,336人，較上學年度2,316人增加20人。其中男生1,193人，佔51.07%，女生1,143人，佔48.93%。103學年度本區師生比為13.12。

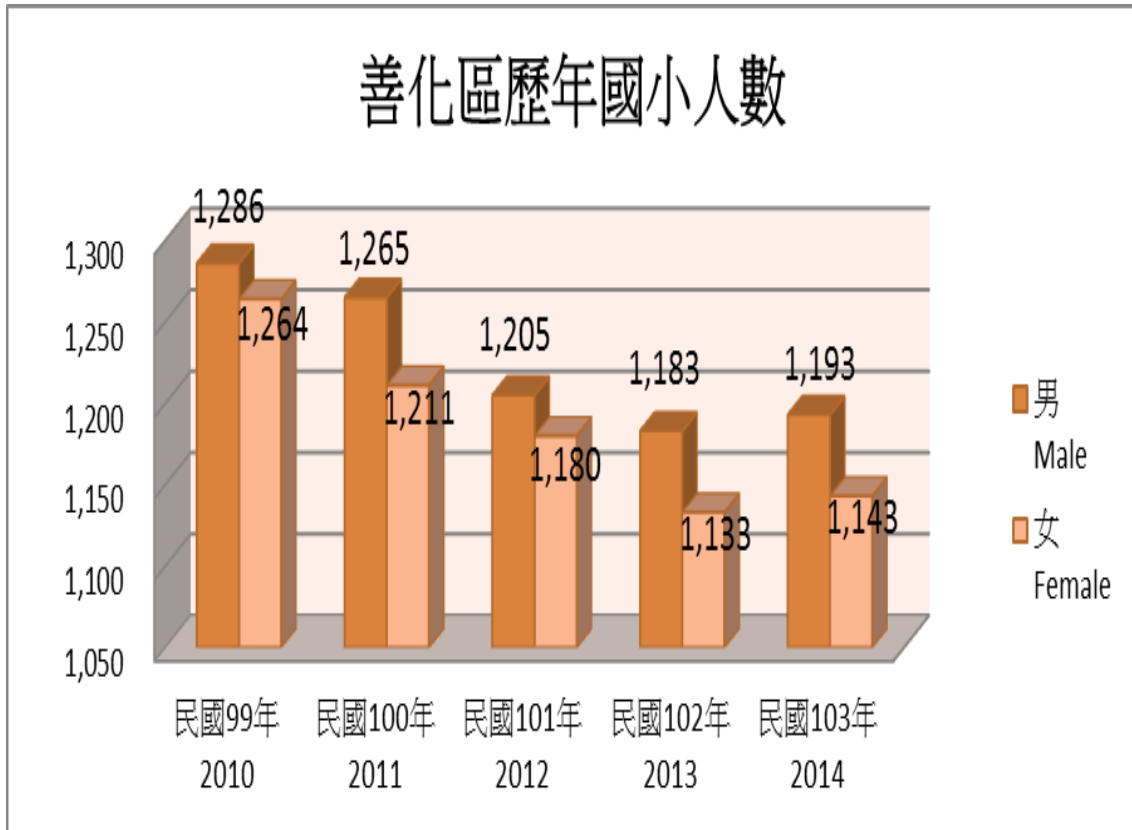




表7-1.境內國民中學概況

學年度及設立別 SY& Founder	校數 (所) No. of Schools (Schools)	教師數(人) No. of Teachers(Persons)			職員數(人) No. of Staffs(Persons)			班級數(班) No. of Classes(Classes)				
		合計 Total	男 Male	女 Female	合計 Total	男 Male	女 Female	合計 Total	七年級 7th Year	八年級 8th Year	九年級 9th Year	
民國97年 2008	國立	—	—	—	—	—	—	—	—	—	—	—
	市立	1	69	23	46	9	1	8	34	10	12	12
	私立	—	—	—	—	—	—	—	—	—	—	—
民國98年 2009	國立	—	—	—	—	—	—	—	—	—	—	—
	市立	1	69	23	46	10	2	8	32	10	10	12
	私立	—	—	—	—	—	—	—	—	—	—	—
民國99年 2010	國立	—	—	—	—	—	—	—	—	—	—	—
	市立	1	61	21	40	10	2	8	31	10	10	11
	私立	—	—	—	—	—	—	—	—	—	—	—
民國100年 2011	國立	—	—	—	—	—	—	—	—	—	—	—
	市立	1	63	23	40	9	1	8	29	9	10	10
	私立	—	—	—	—	—	—	—	—	—	—	—
民國101年 2012	國立	—	—	—	—	—	—	—	—	—	—	—
	市立	1	66	24	42	9	2	7	30	11	9	10
	私立	—	—	—	—	—	—	—	—	—	—	—
民國102年 2013	國立	—	—	—	—	—	—	—	—	—	—	—
	市立	1	68	23	45	8	2	6	32	12	11	9
	私立	—	—	—	—	—	—	—	—	—	—	—
民國103年 2014	國立	—	—	—	—	—	—	—	—	—	—	—
	市立	1	70	22	48	9	3	6	33	10	12	11
	私立	—	—	—	—	—	—	—	—	—	—	—
臺南市立善化國中 Tainan Municipal Shanhua Junior High School		1	70	22	48	9	3	6	33	10	12	11

資料來源：教育部統計處。

說明：本表資料不含進修部且各校延修生人數併入三年級學生數。

Table 7-1. Summary of Junior High Schools in the District

學生數 (人) No. of Students (Persons)									上學年度畢業生數(人) No. of Graduates, Last SY(Persons)		
合計 Total			七年級 7th Year		八年級 8th Year		九年級 9th Year				
計 Sub-total	男 Male	女 Female	男 Male	女 Female	男 Male	女 Female	男 Male	女 Female	合計 Total	男 Male	女 Female
—	—	—	—	—	—	—	—	—	—	—	—
1,121	570	551	190	162	212	194	168	195	367	195	172
—	—	—	—	—	—	—	—	—	—	—	—
—	—	—	—	—	—	—	—	—	—	—	—
1,082	576	506	177	148	193	163	206	195	364	169	195
—	—	—	—	—	—	—	—	—	—	—	—
—	—	—	—	—	—	—	—	—	—	—	—
1,006	552	454	176	141	177	150	199	163	403	208	195
—	—	—	—	—	—	—	—	—	—	—	—
—	—	—	—	—	—	—	—	—	—	—	—
918	485	433	135	133	171	146	179	154	364	201	163
—	—	—	—	—	—	—	—	—	—	—	—
—	—	—	—	—	—	—	—	—	—	—	—
909	473	436	162	160	139	129	172	147	327	175	152
—	—	—	—	—	—	—	—	—	—	—	—
—	—	—	—	—	—	—	—	—	—	—	—
912	465	447	173	152	157	162	135	133	311	167	144
—	—	—	—	—	—	—	—	—	—	—	—
—	—	—	—	—	—	—	—	—	—	—	—
922	485	437	153	119	178	153	154	165	268	134	134
—	—	—	—	—	—	—	—	—	—	—	—
922	485	437	153	119	178	153	154	165	268	134	134

Source: Bureau of Statistics M.O.E.

表7-2.境內國民小學概況

學年度及設立別 SY& Founder	校數(所) No. of Schools (Schools)	教師數(人) No. of Teachers(Persons)			職員數(人) No. of Staffs(Persons)		
		合計 Total	男 Male	女 Female	合計 Total	男 Male	女 Female
民國97年 2008 國立	—	—	—	—	—	—	—
市立	7	176	63	113	14	1	13
民國98年 2009 國立	—	—	—	—	—	—	—
市立	7	168	58	110	12	1	11
私立	—	—	—	—	—	—	—
民國99年 2010 國立	—	—	—	—	—	—	—
市立	7	161	58	103	15	1	14
私立	—	—	—	—	—	—	—
民國100年 2011 國立	—	—	—	—	—	—	—
市立	7	165	54	111	16	2	14
私立	—	—	—	—	—	—	—
民國101年 2012 國立	—	—	—	—	—	—	—
市立	7	170	55	115	19	2	17
私立	—	—	—	—	—	—	—
民國102年 2013 國立	—	—	—	—	—	—	—
市立	7	166	56	110	20	3	17
私立	—	—	—	—	—	—	—
民國103年 2014 國立	—	—	—	—	—	—	—
市立	7	178	60	118	21	3	18
私立	—	—	—	—	—	—	—
臺南市善化區善化國小	1	26	10	16	4	1	3
臺南市善化區茄拔國小	1	16	6	10	2	—	2
臺南市善化區大同國小	1	14	5	9	3	1	2
臺南市善化區大成國小	1	83	22	61	6	—	6
臺南市善化區陽明國小	1	12	7	5	2	1	1
臺南市善化區善糖國小	1	12	5	7	2	—	2
臺南市善化區小新國小	1	15	5	10	2	—	2

資料來源：教育部統計處。

Table 7-2. Summary of Primary Schools in the District

班級數(班) No. of Classes(Classess)							
合計 Total	一年級 1st Year	二年級 2nd Year	三年級 3rd Year	四年級 4th Year	五年級 5th Year	六年級 6th Year	
—	—	—	—	—	—	—	—
107	18	20	18	15	17	19	—
—	—	—	—	—	—	—	—
104	15	18	20	18	16	17	—
—	—	—	—	—	—	—	—
—	—	—	—	—	—	—	—
103	15	15	19	20	18	16	—
—	—	—	—	—	—	—	—
—	—	—	—	—	—	—	—
103	15	15	16	19	20	18	—
—	—	—	—	—	—	—	—
—	—	—	—	—	—	—	—
102	17	15	16	16	18	20	—
—	—	—	—	—	—	—	—
—	—	—	—	—	—	—	—
99	17	16	16	16	16	18	—
—	—	—	—	—	—	—	—
—	—	—	—	—	—	—	—
98	18	18	16	15	15	16	—
—	—	—	—	—	—	—	—
13	2	3	2	2	2	2	—
8	1	2	1	1	1	2	—
7	1	2	1	1	1	1	—
50	10	8	8	8	8	8	—
6	1	1	1	1	1	1	—
6	1	1	1	1	1	1	—
8	2	1	2	1	1	1	—

Source: Bureau of Statistics M.O.E.

表7-2.境內國民小學概況(續完)

學年度及設立別 SY& Founder	學生數(人)								
	合計 Total			一年級 1st Year		二年級 2nd Year		三年級 3rd Year	
	計 Sub-total	男 Male	女 Female	男 Male	女 Female	男 Male	女 Female	男 Male	女 Female
民國97年 2008 國立	—	—	—	—	—	—	—	—	—
市立	2,842	1,469	1,373	212	198	238	224	236	247
民國98年 2009 國立	—	—	—	—	—	—	—	—	—
市立	2,649	1,374	1,275	191	163	211	203	244	228
私立	—	—	—	—	—	—	—	—	—
民國99年 2010 國立	—	—	—	—	—	—	—	—	—
市立	2,550	1,286	1,264	179	196	188	174	209	200
私立	—	—	—	—	—	—	—	—	—
民國100年 2011 國立	—	—	—	—	—	—	—	—	—
市立	2,476	1,265	1,211	181	160	184	195	192	176
私立	—	—	—	—	—	—	—	—	—
民國101年 2012 國立	—	—	—	—	—	—	—	—	—
市立	2,385	1,205	1,180	160	215	186	157	187	201
私立	—	—	—	—	—	—	—	—	—
民國102年 2013 國立	—	—	—	—	—	—	—	—	—
市立	2,316	1,183	1,133	195	187	167	217	198	155
私立	—	—	—	—	—	—	—	—	—
民國103年 2014 國立	—	—	—	—	—	—	—	—	—
市立	2,336	1,193	1,143	230	217	194	187	170	216
私立	—	—	—	—	—	—	—	—	—
臺南市善化區善化國小	289	162	127	26	28	26	21	29	19
臺南市善化區茄拔國小	161	93	68	10	11	19	10	13	12
臺南市善化區大同國小	159	71	88	14	14	13	25	7	14
臺南市善化區大成國小	1,361	678	683	146	132	106	104	91	134
臺南市善化區陽明國小	123	63	60	11	7	13	9	11	15
臺南市善化區善糖國小	82	41	41	6	8	7	6	4	7
臺南市善化區小新國小	161	85	76	17	17	10	12	15	15

資料來源：教育部統計處。

Table 7-2. Summary of Primary Schools in the District(Cont.End)

No. of Students(Persons)						上學年度畢業生人數 No. of Graduates, Last SY(Persons)		
四年級 4th Year		五年級 5th Year		六年級 6th Year		合計 Total	男 Male	女 Female
男 Male	女 Female	男 Male	女 Female	男 Male	女 Female			
—	—	—	—	—	—	—	—	—
212	216	270	218	301	270	576	318	258
—	—	—	—	—	—	—	—	—
239	246	221	217	268	218	568	299	269
—	—	—	—	—	—	—	—	—
—	—	—	—	—	—	—	—	—
251	227	237	249	222	218	485	270	215
—	—	—	—	—	—	—	—	—
—	—	—	—	—	—	—	—	—
219	205	252	225	237	250	437	221	216
—	—	—	—	—	—	—	—	—
—	—	—	—	—	—	—	—	—
193	173	223	205	256	229	485	238	247
—	—	—	—	—	—	—	—	—
—	—	—	—	—	—	—	—	—
194	201	198	168	231	205	482	255	227
—	—	—	—	—	—	—	—	—
—	—	—	—	—	—	—	—	—
203	159	191	197	205	167	436	232	204
—	—	—	—	—	—	—	—	—
22	18	30	24	29	17	51	33	18
15	13	13	11	23	11	36	21	15
14	10	12	14	11	11	36	18	18
121	92	106	120	108	101	234	119	115
10	10	8	14	10	5	33	20	13
5	9	8	3	11	8	18	9	9
16	7	14	11	13	14	28	12	16

Source:Bureau of Statistics M.O.E.

捌、衛生環保

一、衛生

〈一〉醫療人員數

民國103年底醫事人員執業人數共有347人，其中醫師42人佔12.10%，中醫師11人佔3.17%，牙醫師25人佔7.2%，藥師(含藥劑生)61人佔17.58%，醫事檢驗師(含醫事檢驗生)7人佔2.02%，醫用放射線技術師(士)3人佔0.86%，護理師118人佔34.01%，護士64人佔18.44%，鑲牙生1人佔0.29%，營養師5人佔1.44%，物理治療師(含物理治療生)6人佔1.73%，職能治療師(含職能治療生)0人，諮商心理師3人佔0.86%，呼吸治療師1人佔0.29%。

〈二〉醫療機構數

民國103年合計48家，其中醫院2家，診所46家。

〈三〉傳染病預防接種人次

民國103年預接種人次共有2,982人，其中日本腦炎疫苗896人佔30.05%為最多，結合型肺炎鏈球菌疫苗5161人佔17.30%為次之，A型肝炎疫苗39人佔1.31%，水痘疫苗119人佔3.99%，麻疹、腮腺炎、德國麻疹、混合疫苗427人佔14.32%，B型肝炎疫苗186人佔6.24%，減量破傷風白喉非細胞性百日咳及不活化小兒麻痺混合疫苗311人佔10.43%，五合一疫苗392人佔13.15%，卡介苗96人佔3.22%。

〈四〉藥商家數

民國103年本區境內藥商登記家數共有112家，較上年度110家增加2家，其中西藥商25家佔22.32%與中藥商28家佔25.00%，醫療器材商59家佔52.68%。

二、環保

本區雖以農業起步，但近年來社會型態轉型，工廠設立，環境污染問題隨之而來，生活品質的提昇，環保意識的抬頭，使環保工作日益重要，茲將本區環保工作簡述如下：

〈一〉垃圾處理

本區目前垃圾處理係採焚化爐焚化方式，區內轄有清潔隊專責辦理區內環境衛生公務，人員方面有隊員及員工，設備方面備有高壓清潔車、挖土機、堆土機、資源回收車輛、掃街車輛...等，用以處理本區垃圾及環境衛生處理事宜。

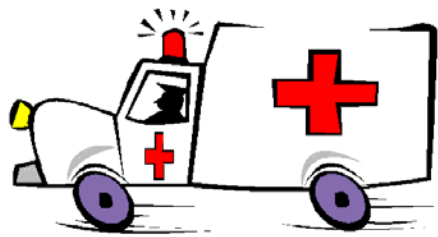


表8-1.醫療機構及其他醫事機構開（執）業醫事人員數

單位：人

年底別 End of Year	總計 Grand Total	醫師 Physician	中醫師 Doctor of Chinese Medicine	牙醫師 Dentists	藥師 Pharmacists
民國97年底 End of 2008	290	38	6	14	40
民國98年底 End of 2009	295	39	6	13	39
民國99年底 End of 2010	299	37	6	14	41
民國100年底 End of 2011	305	40	6	14	45
民國101年底 End of 2012	318	41	6	17	44
民國102年底 End of 2013	336	41	9	23	48
民國103年底 End of 2014	347	42	11	25	50

資料來源：衛生福利部。

97~98年醫事放射師及醫事放射士；臨床心理師及諮商心理師資料係合併，故將數字置於兩者之中

Table 8-1. Number of Registered Medical Personnel in Hospitals, Clinics, and Other Medical Care Institutions

Unit : Person

藥劑生 Assistant Pharmacist	醫事檢驗師 Medical Technologists	醫事檢驗生 Medical Technicians	醫事放射師 Radiological Technolo-gist (Tech nician)	醫事放射士 Radiotherapist Technologists (Technicians)	護理師 Registered Professional Nurses	護士 Registered Nurses
10	6	—	4		94	64
9	8	—	3		97	65
9	7	—	4	—	98	67
12	7	—	2	1	99	64
11	6	—	2	1	112	62
11	6	—	2	1	111	64
11	7	—	2	1	118	64

Source : Ministry of Health Welfare

表8-1.醫療機構及其他醫事機構開（執）業醫事人員數(續完)

單位：人

年底別 End of Year	助產師 Registered Professional Midwife	助產士 Registered Professional Midwives	鑲牙生 Assistant Dentist	營養師 Nutritionist	物理治療師 Physical Therapists	物理治療生 Physical Therapy Technicians	職能治療師 Occupational Therapist
民國97年底 End of 2008	—	—	1	1	5	2	1
民國98年底 End of 2009	—	—	1	1	5	4	1
民國99年底 End of 2010	—	—	1	2	5	3	1
民國100年底 End of 2011	—	—	1	2	5	3	1
民國101年底 End of 2012	—	—	1	4	4	3	2
民國102年底 End of 2013	—	—	1	5	5	3	2
民國103年底 End of 2014	—	—	1	5	5	1	—

資料來源：衛生福利部。

Table 8-1. Number of Registered Medical Personnel in Hospitals, Clinics, and Other Medical Care Institutions(Cont. End)

Unit : Person

職能治療生 Therapy Technicians	臨床心理師 Counseling Psychologist	諮商心理師 Clinical、 Counseling Psychologist	呼吸治療師 Therapist	語言治療師 Speech Language Pathologist	聽力師 Audiologist	牙體技術師 Dental Technologist	牙體技術生 Dental Technicians
1	1		2	—	—	—	—
1	1		2	—	—	—	—
1	—	1	2	—	—	—	—
1	—	1	1	—	—	—	—
—	—	1	1	—	—	—	—
—	—	3	1	—	—	—	—
—	—	3	1	—	—	—	—

Source : Ministry of Health Welfare

表8-2.醫療院所數及各類病床數、救護車輛數

單位：家、床

年底別 End of Year	院所家數 合計 No. of Hospitals and Clinics, Total	醫院 家數 No. of Hospitals	診所 家數 No. of Clinics	醫療院所病 床數 No. of Beds in Hospitals and Clinics	醫院開放病床數		
					合計 Total	一般病床	
						急性病床 Acute Beds	
						急性一般病床 General Beds	精神急性一般病 床 Psychiatric Beds
民國97年底 End of 2008	39	2	37	217	70	50	—
民國98年底 End of 2009	4	1	3	112	112	20	—
民國99年底 End of 2010	42	2	40	203	60	40	—
民國100年底 End of 2011	44	2	42	194	60	40	—
民國101年底 End of 2012	45	2	43	175	40	40	—
民國102年底 End of 2013	48	2	46	172	40	40	—
民國103年底 End of 2014	48	2	46	185	40	40	—

資料來源：衛生福利部。

Table 8-2. Number of Hospitals and Clinics, Various Beds,
and Ambulances

Unit: Unit, Bed

No. of Beds in Hospitals							
General Beds				特殊病床			
慢性病床 Chronic Beds				合計 Total	加護病床 Intensive Care Beds	燒傷病床 Burn Care Beds	燒傷加護病床 Burn Intensive Care Beds
慢性一般病床 General Beds	精神慢性一 般病床 Psychiatric Beds	慢性結核 病床 T.B. Beds	漢生病病床 Leprosy Beds				
20	—	—	—	54	—	—	—
—	92	—	—	—	—	—	—
20	—	—	—	47	—	—	—
20	—	—	—	37	—	—	—
—	—	—	—	37	—	—	—
—	—	—	—	35	—	—	—
—	—	—	—	32	—	—	—

Source : Ministry of Health Welfare

表8-2.醫療院所數及各類病床數、救護車輛數(續1)

單位：家、床

年底別 End of Year	醫院開放病床數				
	特殊病床				
	嬰兒病床 Infant Care Beds	急診觀察床 Emergency Observation Beds	安寧病床 Palliative Care Beds	慢性呼吸照護病床 Chronic Respiratory Care Beds	亞急性呼吸照護病床 Subacute Respiratory Care Beds
民國97年底 End of 2008	—	2	—	40	—
民國98年底 End of 2009	—	—	—	—	—
民國99年底 End of 2010	—	—	—	2	—
民國100年底 End of 2011	—	2	—	30	—
民國101年底 End of 2012	—	2	—	30	—
民國102年底 End of 2013	—	—	—	30	—
民國103年底 End of 2014	—	—	—	30	—

資料來源：衛生福利部。

Table8-2. Number of Hospitals and Clinics, Various Beds,
and Ambulances(Cont.1)

Unit: Unit, Bed

No. of Beds in Hospitals							
Special Beds							
急性結核病床 Acute T.B. Beds	精神科加護病床 Psychiatric Intensive Care Beds	手術恢復 床 Ether Beds	嬰兒床 Nursery Beds	血液透析床 Hemodialysis Beds	腹膜透析床 Peritoneal Dialysis Beds	普通隔離病床 General Isolation Beds	正壓隔離病床 Positive- pressure Isolation Beds
—	—	1	10	—	—	—	—
—	—	—	—	—	—	—	—
40	—	—	—	—	5	—	—
—	—	—	5	—	—	—	—
—	—	—	5	—	—	—	—
—	—	—	5	—	—	—	—
—	—	—	2	—	—	—	—

Source : Ministry of Health Welfare

表8-2.醫療院所數及各類病床數、救護車輛數(續完)

單位：家、床

年底別 End of Year	醫院開放病床數No. of Beds in Hospitals				精神科日間照護人數 (人) No. of People of Psychiatric Day Care (Persons)
	特殊病床Special Beds				
	負壓隔離病床 Negative- pressure Isolation Beds	骨髓移植病床 Bone Marrow Transplantation Beds	性侵害犯罪加害人強制治療病 床 Sex Offender Compulsory Treatment Beds	其他 Others	
民國97年底 End of 2008	—	—	—	1	—
民國98年底 End of 2009	—	—	—	—	—
民國99年底 End of 2010	—	—	—	—	—
民國100年底 End of 2011	—	—	—	—	—
民國101年底 End of 2012	—	—	—	—	—
民國102年底 End of 2013	—	—	—	4	—
民國103年底 End of 2014	—	—	—	4	—

資料來源：衛生福利部。

Table 8-2. Number of Hospitals and Clinics, Various Beds,
and Ambulances(Cont. End)

Unit: Unit, Bed

診所Clinics						醫院救護車(輛) No. of Ambulances of Hospitals (Vehicles)
合計 Total	觀察床 ObservationBeds	嬰兒床 Nursery Beds	血液透析床 Hemodialysis Beds	腹膜透析床 Peritoneal Dialysis Beds	產科病床 Maternity Beds	
93	14	9	70	—	—	1
—	—	—	—	—	—	1
96	17	9	70	—	—	1
97	18	9	70	—	—	1
98	19	9	70	—	—	—
93	14	9	70	—	—	—
109	30	9	70	—	—	—

Source : Ministry of Health Welfare

表8-3.預防接種工作

單位：人次

年別 Year	卡介苗 B.C.G		白喉、百日咳、破傷風 混合疫苗 Diphtheria, Whooping Cough & Tetanus Combined				
	第一劑 1st dose	追加 Booster	第一劑 1st dose	第二劑 2nd dose	第三劑 3rd dose	追加 Booster	其他 Others
民國97年 2008	102	—	113	104	100	119	—
民國98年 2009	74	—	79	68	73	121	—
民國99年 2010	65	—	9	9	5	13	—

年別 Year	德國麻疹疫苗 Rubella		日本腦炎疫苗 Japanese Encephalitis Vaccine				
	育齡婦女 Childbearing ages Women	其他 Others	第一劑 1st dose	第二劑 2nd dose	第三劑 3rd dose	追加 Booster	其他 Others
民國97年 2008	19	873	235	228	266	462	—
民國98年 2009	—	410	213	218	221	410	—
民國99年 2010	—	371	189	195	234	356	—

年別 Year	卡介苗 B.C.G		白喉、百日咳、破傷風、b型嗜血桿菌、 小兒麻痺 混合疫苗 Diphtheria, Whooping Cough & Tetanus, Haemophilus Influenzae Type B, Poliomyelitis Combined				
	第一劑 1st dose	其他 Others	第一劑 1st dose	第二劑 2nd dose	第三劑 3rd dose	第四劑 4th dose	其他 Others
民國100年 2011	68	—	116	92	100	156	—

年別 Year	德國麻疹疫苗 Rubella		日本腦炎疫苗 Japanese Encephalitis Vaccine				
	育齡婦女 Childbearing ages Women	其他 Others	第一劑 1st dose	第二劑 2nd dose	第三劑 3rd dose	追加 Booster	其他 Others
民國100年 2011	1	338	192	191	249	383	4

Table8-3. Immunization

Unit:Person-times

小兒麻痺口服疫苗 Poliomyelitis						破傷風減量白喉 混合疫苗 Diphtheria &Tetanus Combined		麻疹疫苗 Measles		德國麻疹、麻 疹、 腮腺炎混合疫苗 R.M.M	
第一劑 1st dose	第二劑 2nd dose	第三劑 3rd dose	追加 (一) Addition	追加 (二) Additio	其他 Others	國小一年 級 1st Grade	其他 Others	單一劑 Single dose	其他 Others	單一劑 Single dose	其他 Others
144	125	119	141	411	—	—	—	—	—	246	—
82	72	82	132	410	—	410	—	—	—	196	—
120	118	104	156	371	—	—	—	—	—	153	—

B型肝炎 Hepatiti B					水痘疫苗 Varicella Vaccine	A型肝炎疫苗 Hepatitis A Vaccine			
免疫球蛋白 Immunoglob ulin	疫苗 Vaccine					單一劑 Single dose	其他 Others	單一劑 Single dose	第二劑 2nd dose
單一劑 Single dose	第一劑 1st dose	第二劑 2nd dose	第三劑 3rd dose	第四劑 4th dose	單一劑 Single dose	其他 Others	單一劑 Single dose	第二劑 2nd dose	其他 Others
2	49	163	160	—	159	—	1	—	—
—	39	116	131	—	258	—	—	—	—
1	26	92	114	—	156	—	7	8	—

小兒麻痺口服疫苗 Poliomyelitis				破傷風減量白喉 混合疫苗 Diphtheria &Tetanus Combined		麻疹疫苗 Measles		德國麻疹、麻 疹、 腮腺炎混合疫苗 R.M.M	
國小一年級 1st Grade		其他 Others		國小一年 級 1st Grade	其他 Others	單一劑 Single dose	其他 Others	單一劑 Single dose	其他 Others
29		2		406	7	—	—	135	1

B型肝炎 Hepatiti B					水痘疫苗 Varicella Vaccine	A型肝炎疫苗 Hepatitis A Vaccine			
免疫球蛋白 Immunoglob ulin	疫苗 Vaccine					單一劑 Single dose	其他 Others	單一劑 Single dose	第二劑 2nd dose
單一劑 Single dose	第一劑 1st dose	第二劑 2nd dose	第三劑 3rd dose	其他 Others	單一劑 Single dose	其他 Others	單一劑 Single dose	第二劑 2nd dose	其他 Others
—	29	93	103	—	126	—	15	13	—

表8-3.預防接種工作(續完)

單位：人次

年別 Year	卡介苗 B.C.G		五合一疫苗（白喉、破傷風、非細胞性百日咳、不活化小兒麻痺、b型嗜血桿菌混合疫苗） 5-in-1 DTaP-Hib-IPV Vaccine (Diphtheria and Tetanus Toxoid with Acellular Pertussis, Inactivated Polio and Haemophilus Influenzae Type b Vaccine)			
	單一劑Single Dose	其他Others	第一劑 1st Dose	第二劑 2nd Dose	第三劑 3rd Dose	第四劑 4th Dose
民國101年 2012	104	—	152	140	141	152
民國102年 2013	80	—	129	133	160	184
民國103年 2014	96	—	124	117	92	59

年別 Year	麻疹、腮腺炎、德國麻疹混合疫苗 M. M. R.				Japanese	
	第一劑 1st Dose	第二劑 2nd Dose	其他Others	育齡婦女 Child-bearing Women	第一劑 1st Dose	第二劑 2nd Dose
民國101年 2012	166	1	—	5	174	182
民國102年 2013	179	392	—	3	214	213
民國103年 2014	128	298	—	1	187	189

資料來源：臺南市政府衛生局。

Table8-3. Immunization(Cont.End)

Unit:Person-times									
減量破傷風白喉非細胞性百日咳及不活化小兒麻痺混合疫苗 Tdap Vaccine and Inactivated Polio Vaccine	破傷風減量白喉混合疫苗 D.T. or Td	不活化小兒麻痺疫苗 Inactivated Polio Vaccine	B型肝炎免疫球蛋白 Hepatitis B Immunoglobulin	B型肝炎疫苗 Hepatitis B Vaccine				水痘疫苗 Varicella Vaccine	
				單一劑* Single Dose	其他 Others	其他 Others	單一劑 Single Dose	其他 Others	
—	2	—	—	29	123	143	—	164	—
382	—	—	1	7	71	161	—	179	—
311	—	—	—	1	91	94	—	119	—

日本腦炎疫苗 Encephalitis Vaccine			A型肝炎疫苗 Hepatitis A Vaccine			結合型肺炎鏈球菌疫苗 Pneumococcal Conjugate Vaccine			
第三劑 3rd Dose	第四劑 4th Dose	其他 Others	第一劑 1st Dose	第二劑 2nd Dose	其他 Others	第一劑 1st Dose	第二劑 2nd Dose	第三劑 3rd Dose	第四劑 4th Dose
218	339	1	13	13	—	736	231	205	159
221	397	—	8	16	—	445	44	44	56
228	292	—	23	16	—	291	132	33	60

Source : Bureau of Public Health, Tainan City Government

表8-4.藥商家數

單位：家

年底別 End of Year	總計 Grand Total	西藥商				
		藥局 Pharmacies			合計 Total	藥師自營 Own and Operated by Pharmacists
		合計 Total	藥師親自主持 Own and Operated by Pharmacists	藥劑生親自主持 Own and Operated by Assistant Pharmacist		
民國97年底 End of 2008	98	14	13	1	15	1
民國98年底 End of 2009	93	13	12	1	8	1
民國99年底 End of 2010	98	13	12	1	9	1
民國100年底 End of 2011	103	13	12	1	10	1
民國101年底 End of 2012	105	14	13	1	11	1
民國102年底 End of 2013	110	14	13	1	12	2
民國103年底 End of 2014	112	14	13	1	11	2

資料來源：衛生福利部。

Table 8-4. Number of Pharmaceutical Firms

Unit : Firm

Western Medicine Dealers				
販賣業 Sellers			製造業 Manufacturer	
藥劑生自營 Own and Operated by Assistant Pharmacist	藥師駐店管理 Administered by Pharmacists	藥劑生駐店管理 Administered by Assistant Pharmacist	西醫製造業 Western Medicine Manufacturer	明膠及硬質膠囊製造 Gelatin and Empty Capsule Manufacturer
10	1	1	2	—
2	2	1	2	—
2	3	1	2	—
2	4	1	2	—
2	4	2	2	—
2	4	2	2	—
2	3	2	2	—

Source : Ministry of Health Welfare

表8-4.藥商家數(續完)

單位：家

年底別 End of Year	中藥商				
	合計 Total	販賣業 Sellers			
		藥師駐店管理 Administered by Pharmacists	藥劑生駐店管理 Administered by Assistant Pharmacist	中醫師駐店管理 Administered by Doctor of Chinese Medicine	非中醫師管理 Manage by Doctor of Non- Chinese Medicine
民國97年底 End of 2008	30	—	—	—	12
民國98年底 End of 2009	30	—	—	—	11
民國99年底 End of 2010	31	1	—	—	11
民國100年底 End of 2011	34	3	—	—	11
民國101年底 End of 2012	32	2	—	—	10
民國102年底 End of 2013	30	2	—	—	7
民國103年底 End of 2014	28	2	—	—	5

資料來源：衛生福利部。

Table 8-4. Number of Pharmaceutical Firms(Cont. End)

Unit : Firm

Chinese Medicine Dealers			醫療器材商 Medical Device Dealers			化妝品製造業 Cosmetics Manufacturer
列冊中藥商 Chinese Herb Dealers	製造業 Manufacturer		合計 Total	販賣業 Sellers	製造業 Manufacturer	
	中醫師駐廠管理 Administered by Full- time Resident Doctor of Chinese Medicine	藥師駐廠管理 Administered by Fulltime Resident Pharmacists				
18	—	—	39	38	1	—
19	—	—	42	41	1	—
19	—	—	45	44	1	—
20	—	—	46	45	1	—
20	—	—	48	47	1	—
21	—	—	54	52	2	—
21	—	—	59	57	2	—

Source : Ministry of Health Welfare

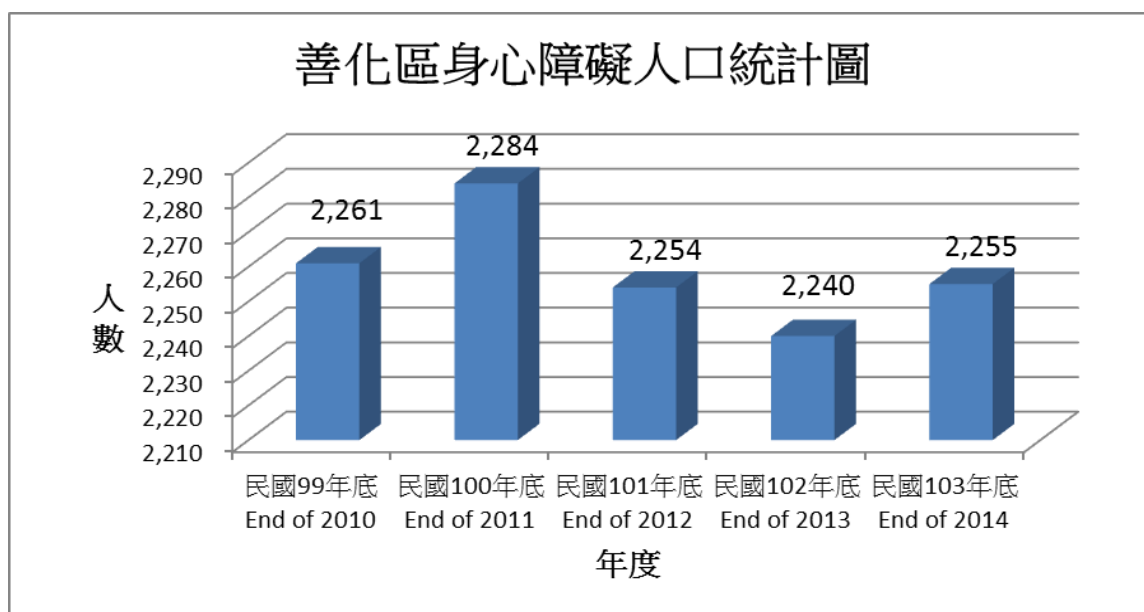
玖、社會福利及社會治安

一、宗教概況

本區宗教以道教、佛教、基督教等最普遍，據民國103年度統計資料，本區寺廟或教堂數為38座，信徒人數為4,893人。

二、身心障礙人口數

本區103年度身心障礙人口數共計2,255人，較上年度2,240人增加15人，其中以肢體障礙者635人最多，次為重要器官失去功能者191人，聽覺或平衡機能障礙者180人，智能障礙者141人，慢性精神異常患者133人，多重障礙者137人，視覺障礙者86人，失智症者27人，聲音或語言機能障礙者20人，植物人3人，顏面傷殘者7人，自閉症者6人，其他9人。



三、低收入戶概況

本區103年底低收入戶計182戶373人，包括第1款37戶37人，第2款63戶104人，第3款82戶232人。其各款資格分述如下：

第1款低收入戶規定：全家人口中均無工作能力無收入及恆產，非靠救助無法生活者。

第2款低收入戶規定：全家人口中工作能力未超過總人數三分之一或全家總收入未超過最低生活費三分之二者。

第3款低收入戶規定：全家總收入未超過最低生活費者。

四、調解業務

本區設有調解委員會，103年度民事調解業務共計17件，刑事調解業務168件，民事調解業務較上年度增加6件，刑事調解業務較上年度增加6件。

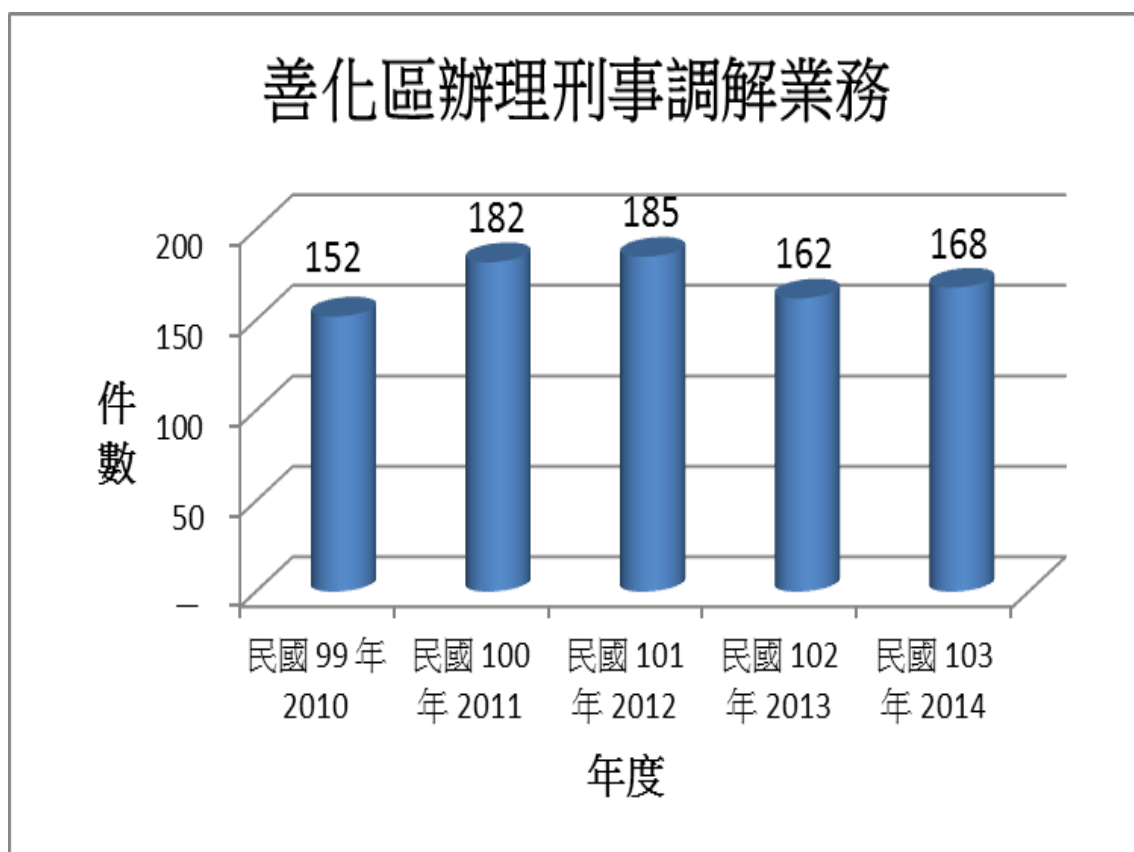
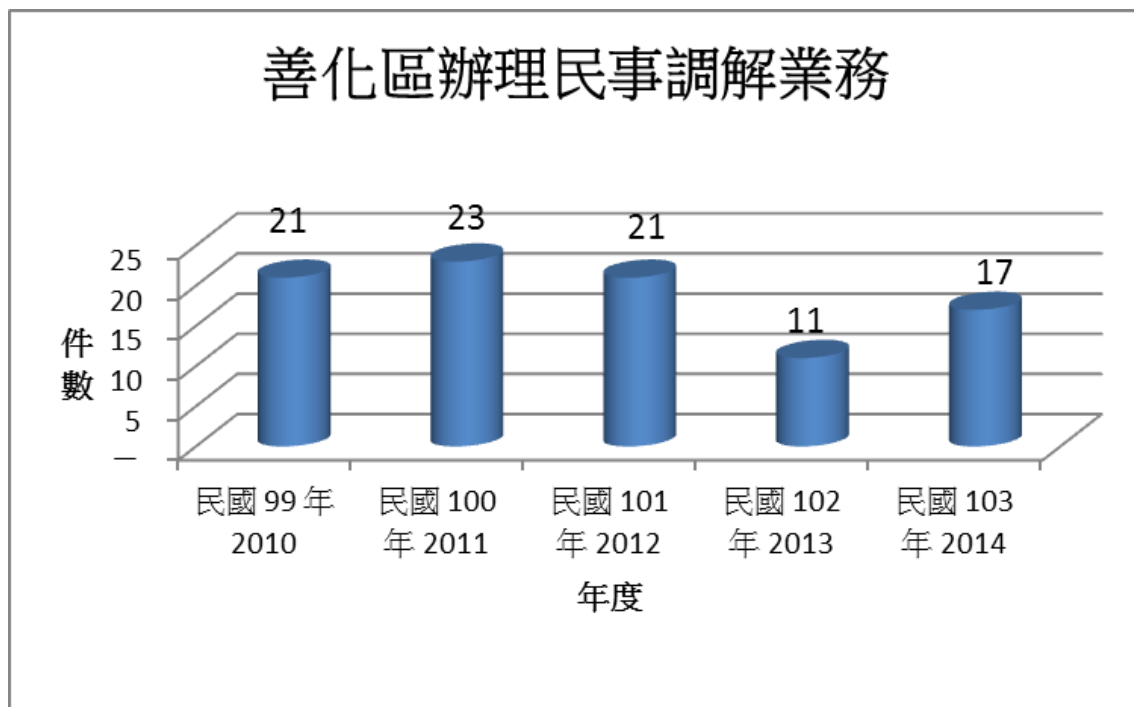


表9-1.宗教教務概況
Table 9-1. The General Condition of the Religions

年底別及宗教別 End of Year & Religions	寺廟教堂數 (所) Temples & Churches (Places)	神職人員數 (人) No. of Clergies (Persons)	信徒人數 (人) No. of Followers of Temples (Persons)
民國97年底 End of 2008	41	6	5,090
民國98年底 End of 2009	41	6	4,472
民國99年底 End of 2010	48	6	5,937
民國100年底 End of 2011	48	6	6,098
民國101年底 End of 2012	48	6	5,826
民國102年底 End of 2013	43	—	5,133
民國103年底 End of 2014	38	—	4,893
道教 Taoism	32	—	4,402
佛教 Buddhism	5	—	459
一貫道 I -Kuan Pao	1	—	32

資料來源：臺南市政府民政局。

Source: Bureau of Civil Affairs Tainan City Government.

表9-2.推行社區發展工作成果

年度別 Fiscal Year	社區發展協會數 (個) No. of Community Development Associations(Units)	社區戶數 (戶) No. of Households of Communities (Households)	社區人口數 (人) No. of Population of Communities (Persons)	理監事人數 (人) No. of Directors and Supervisors (Persons)	社區發展協會會員數 (人) Persons of Community Development Associations (Persons)
民國97年 2008	19	13,502	19,826	—	5,270
民國98年 2009	19	13,858	42,075	—	4,249
民國99年 2010	8	8,987	26,550	—	1,599
民國100年 2011	19	14,977	43,995	19	3,956
民國101年 2012	19	15,400	44,566	313	4,002
民國102年 2013	19	15,716	45,167	313	4,005
民國103年 2014	19	16,239	45,988	313	4,036

資料來源：本所社會課

Table 9-2. Achievements of Community Development

設置社區生產建設 基金（個） Community Economic Development Fund (Units)	實際使用經費(元)Outlay(N.T \$)		社區活動中心 （幢） Community Activity Centers (Units)
	政府補助款 Government-Provided	社區自籌款 Self-Provided	
11	6,505,687	2,325,041	11
14	6,499,900	834,528	7
—	2,059,800	70,000	2
14	1,005,000	10,500	6
16	1,040,000	884,091	6
16	3,059,200	611,840	7
16	4,462,250	892,450	6

Source : Social Affairs Section

表9-2.推行社區發展工作成果(續完)

年度別 Fiscal Year	社區發展工作項目 Work Items of Community Development					
	辦理社區幹部訓練(人次) Topic Training (Person-Times)	辦理社區觀摩(人次) Community Exposition (Person-Times)	社區長壽俱樂部(處) Elderly Community Club (Places)	社區媽媽教室(班) Community Mothers' Common Room (Classes)	社區守望相助隊(隊) Community Mutual-help Programs (Teams)	社區民俗藝文康樂班隊(隊) Community Folk Custom Arts and Recreation Squads (Teams)
民國97年 2008	—	84	16	12	4	—
民國98年 2009	—	67	13	13	4	5
民國99年 2010	334	1,132	6	7	3	4
民國100年 2011	—	—	16	3	4	2
民國101年 2012	540	480	15	3	4	2
民國102年 2013	620	460	15	3	4	0
民國103年 2014	—	855	16	3	4	3

資料來源:臺南市統計年報。

Table 9-2. Achievements of Community Development(Cont.End)

社區發展工作項目 Work Items of Community Development						
社區志願服務 Community Volunteer Service		辦理社區照顧關懷據點（處）	社區圖書室 （處）	社區刊物 （期）	服務成果 Achievements of Services	
團隊（隊） Teams (Groups)	志工數（人） No. of Volunteers (Persons)	Community Care Centers (Places)	Community Library (Places)	Community Publications (Serials)	福利服務或活動 （受益人次） Welfare Services or Activities (Beneficiary- Times)	其他服務 （受益人次） Other Services (Beneficiary- Times)
—	—	—	—	1	—	—
15	—	—	—	3	—	—
13	—	—	—	2	1	—
18	—	—	—	—	—	—
9	230	9	—	—	—	155,196
9	230	9	0	1	—	13,967
9	243	9	2	4	—	23,568

Source:Statistical Yearbook of Tainan City.

表9-3.身心障礙人數

單位：人

年底別 End of Year	身心障礙人數							
	總計 Grand Total			領有舊制身心障礙手冊者				
				合計 Total			視覺 障礙者 Vision Disability	
	合計 Total	男 Male	女 Female	計 Sub-total	男 Male	女 Female	男 Male	女 Female
民國97年底 End of 2008	2,120	1,204	916	2,120	1,204	916	72	53
民國98年底 End of 2009	2,224	1,249	975	2,224	1,249	975	73	61
民國99年底 End of 2010	2,261	1,257	1,004	2,261	1,257	1,004	74	65
民國100年底 End of 2011	2,284	1,263	1,021	2,284	1,263	1,021	72	65
民國101年底 End of 2012	2,254	1,250	1,004	2,067	1,142	925	63	59
民國102年底 End of 2013	2,240	1,254	986	1,754	988	766	52	47
民國103年底 End of 2014	2,255	1,260	995	1,575	890	685	42	44

資料來源：臺南市政府社會局。

備註：身心障礙101年7月改新制證明

Table 9-3. The Disabled Population

Unit : Person

The Disabled Population													
With Disability Manual by Old System													
聽覺機能 障礙者 Hearing Dysfunction		平衡機能 障礙者 Balance Dysfunction		聲音機能或語言 機能障礙者 Voice or Speech Dysfunction		肢體 障礙者 Limbs Disability		智能 障礙者 Mental Disability		重要器官 失去功能者 Losing Functions of Primary Organs		顏面損傷者 Suffering Facial Damage	
男 Male	女 Female	男 Male	女 Female	男 Male	女 Female	男 Male	女 Female	男 Male	女 Female	男 Male	女 Female	男 Male	女 Female
148	101	3	1	21	6	530	375	91	83	114	113	8	1
147	104	4	—	24	6	538	379	99	92	121	123	9	1
159	109	4	1	22	7	528	369	99	95	127	128	9	1
160	118	4	1	22	7	501	366	99	103	134	127	9	1
155	110	4	1	20	5	445	333	92	93	126	118	7	1
122	81	2	—	19	3	407	288	80	79	110	101	6	1
109	70	1	—	17	3	370	265	72	69	101	90	6	1

Source : Bureau of Social Affairs, Tainan City Government.

表9-3.身心障礙人數（續1）

單位：人

年底別 End of Year	身心障礙人數									
	領有舊制身心障礙手冊者									
	植物人 Vegetative State		失智症者 Dementia		自閉症者 Autism		慢性精神病患者 Chronic Psychosis		多重障礙者 Multi-Disability	
	男 Male	女 Female	男 Male	女 Female	男 Male	女 Female	男 Male	女 Female	男 Male	女 Female
民國97年底 End of 2008	5	4	27	25	3	1	90	83	89	61
民國98年底 End of 2009	5	4	33	40	5	1	91	84	94	72
民國99年底 End of 2010	5	5	32	46	5	1	94	88	94	80
民國100年底 End of 2011	5	5	32	47	7	1	99	85	112	86
民國101年底 End of 2012	3	3	27	36	7	1	83	76	104	82
民國102年底 End of 2013	2	2	19	21	5	1	72	67	87	69
民國103年底 End of 2014	1	2	14	13	5	1	69	64	78	59

資料來源：臺南市政府社會局。

備註：身心障礙101年7月改新制證明

Table 9-3. The Disabled Population (Cont.1)

Unit : Person

The Disabled Population										
With Disability Manual by Old System						領有新制身心障礙證明者 With Disability Identification by New System				
頑性（難治型）癲 癇症者 Stubborn (Difficult-to-Cure) Epilepsy		因罕見疾病而致身心 功能障礙者 Caused by Infrequent Disease		其他 Others		合計 Total			神經系統構造及精 神、心智功能 Mental Functions & Structures of the Nervous System	
男 Male	女 Female	男 Male	女 Female	男 Male	女 Female	計 Sub-total	男 Male	女 Female	男 Male	女 Female
—	4	1	2	2	3	—	—	—	—	—
2	3	1	2	3	3	—	—	—	—	—
2	4	1	1	2	4	—	—	—	—	—
3	4	2	1	2	4	—	—	—	—	—
2	2	2	1	2	4	187	108	79	38	34
1	1	2	1	2	4	486	266	220	81	80
—	1	3	1	2	2	680	370	310	111	99

Source : Bureau of Social Affairs, Tainan City Government.

表9-3.身心障礙人數（續完）

單位：人

年底別 End of Year	身心障礙人數							
	領有新制身心障礙證明者 With Disability Identification by New System							
	眼、耳及相關構造與 感官功能及疼痛 Sensory Functions & Pain ; The Eye, Ear and Related Structures		涉及聲音與言語構造及 其功能 Functions & Structures of /Involved in Voice and Speech		循環、造血、免疫與呼 吸系統構造及其功能 Functions & Structures of /Related to the Cardiovascular, Haematological, Immunological and Respiratory Systems		消化、新陳代謝與內分 泌系統相關構造及其功 能 Functions & Structures of /Related to the Digestive, Metabolic and Endocrine Systems	
	男 Male	女 Female	男 Male	女 Female	男 Male	女 Female	男 Male	女 Female
民國97年底 End of 2008	—	—	—	—	—	—	—	—
民國98年底 End of 2009	—	—	—	—	—	—	—	—
民國99年底 End of 2010	—	—	—	—	—	—	—	—
民國100年底 End of 2011	—	—	—	—	—	—	—	—
民國101年底 End of 2012	19	13	3	—	7	5	1	—
民國102年底 End of 2013	54	40	3	1	20	14	1	1
民國103年底 End of 2014	85	56	5	1	28	21	6	3

資料來源：臺南市政府社會局。

備註：身心障礙101年7月改新制證明

Table 9-3. The Disabled Population (Cont.End)

Unit : Person

The Disabled Population										占全區總人口 比率(%)	The Disabled as a Percentage of Total Population
領有新制身心障礙證明者With Disability Identification by New System											
泌尿與生殖系統相關構造及其功能 Functions & Structures of /Related to the Genitourinary and Reproductive Systems		神經、肌肉、骨骼之移動相關構造及其功能 Neuromusculoskeletal and Movement Related Functions & Structures		皮膚與相關構造及其功能 Functions & Related Structures of the Skin		跨兩類別以上者 More than two Classifications		舊制轉換新制暫無法歸類者 Not Classified Temporarily			
男 Male	女 Female	男 Male	女 Female	男 Male	女 Female	男 Male	女 Female	男 Male	女 Female		
—	—	—	—	—	—	—	—	—	—	—	—
—	—	—	—	—	—	—	—	—	—	—	—
—	—	—	—	—	—	—	—	—	—	—	—
—	—	—	—	—	—	—	—	—	—	—	—
2	2	24	17	—	—	14	8	—	—	—	5
7	10	66	54	—	1	34	19	—	—	—	4.96
11	16	82	86	—	1	42	27	—	—	—	4.89

Source : Bureau of Social Affairs, Tainan City Government.

表9-4.低收入戶戶數及人數

單位：戶、人

年底別 End of Year	總計 Grand Total			
	戶數 No. of Households	占全區總戶數比率 (%) the percentage in the Sum of Households	人數 No. of Persons	占全區總人口比率(%) the percentage in the Sum of population
民國97年底 End of 2008	90	0.65	165.00	0.38
民國98年底 End of 2009	91	0.64	171.00	0.39
民國99年底 End of 2010	95	0.65	175.00	0.40
民國100年底 End of 2011	133	0.96	208.00	0.47
民國101年底 End of 2012	201	1.30	431.00	0.97
民國102年底 End of 2013	185	0.01	378.00	0.01
民國103年底 End of 2014	182	0.01	373.00	0.01

資料來源：本所社會課

Table9-4. Persons and Households of Low-Income Families

Unit:Households , Person					
第一款 Level 1		第二款 Level 2		第三款 Level 3	
戶數 No. of Households	人數 No. of Persons	戶數 No. of Households	人數 No. of Persons	戶數 No. of Households	人數 No. of Persons
2	2	20	27	68	136
2	2	16	24	73	145
1	1	15	22	79	152
1	1	11	8	121	199
32	34	67	130	102	267
40	40	67	110	78	228
37	37	63	104	82	232

Source : Social Affairs Section

表9-5 辦理調解業務概況

單位：件

年別 Year	民事											
	合計 Total			債權、債務 Debt			物權 Right of Property			親屬 Relative		
	計 Total	成立 Eff.	不成立 Uneff.	小計 Subtotal	成立 Eff.	不成立 Uneff.	小計 Subtotal	成立 Eff.	不成立 Uneff.	小計 Subtotal	成立 Eff.	不成立 Uneff.
民國 97 年 2008	36	8	28	6	—	6	29	8	21	1	—	1
民國 98 年 2009	26	4	22	—	—	—	13	2	11	3	—	3
民國 99 年 2010	21	8	13	3	—	3	8	2	6	1	—	1
民國 100 年 2011	23	8	15	3	—	3	10	8	2	1	—	1
民國 101 年 2012	21	8	13	3	1	2	14	6	8	—	—	—
民國 102 年 2013	11	6	5	2	1	1	7	4	3	—	—	—
民國 103 年 2014	17	7	10	2	1	1	9	3	6	—	—	—

資料來源：臺南市統計年報。

Table 9-5. Cases Negotiated

Unit:Case

Civil Case														
繼承 Heritage			商事 Commercial Business			營建工程 Construction			環保(公害糾紛) Enviroment Protection			其他 Others		
小計 Subtota l	成立 Eff.	不成立 Uneff.	小計 Subtota l	成立 Eff.	不成立 Uneff.	小計 Subtota l	成立 Eff.	不成立 Uneff.	小計 Subtota l	成立 Eff.	不成立 Uneff.	小計 Subtota l	成立 Eff.	不成立 Uneff.
—	—	—	—	—	—	—	—	—	—	—	—	—	—	—
—	—	—	6	1	5	1	—	1	—	—	—	3	1	2
—	—	—	2	—	2	—	—	—	—	—	—	7	6	1
—	—	—	3	—	3	1	—	1	—	—	—	5	—	5
—	—	—	2	1	1	2	—	2	—	—	—	—	—	—
—	—	—	2	1	1	—	—	—	—	—	—	—	—	—
—	—	—	4	2	2	2	1	1	—	—	—	—	—	—

Source:Statistical Yearbook of Tainan City.

表9-5.辦理調解業務概況(續完)

單位：件

年別 Year	刑事											
	合計 Total			妨害風化 Obscenity			妨害婚姻及家庭 Against Family & Marriage			傷害 Assult		
	計 Total	成立 Eff.	不成立 Uneff.	小計 Subtota 1	成立 Eff.	不成立 Uneff.	小計 Subtota 1	成立 Eff.	不成立 Uneff.	小計 Subtota 1	成立 Eff.	不成立 Uneff.
民國 97 年 2008	147	103	44	—	—	—	—	—	—	139	99	40
民國 98 年 2009	159	91	68	1	1	—	—	—	—	152	88	64
民國 99 年 2010	152	82	70	—	—	—	—	—	—	138	77	61
民國 100 年 2011	182	109	73	—	—	—	—	—	—	163	104	59
民國 101 年 2012	185	121	64	—	—	—	—	—	—	177	116	61
民國 102 年 2013	162	114	48	—	—	—	—	—	—	153	110	43
民國 103 年 2014	168	126	42	—	—	—	—	—	—	163	124	39

資料來源：民政及人文課

Table 9-5. Cases Negotiated(Cont.End)

Unit:Case

Criminal Cases											
妨害自由名譽信用及秘密 Offense against freedom fame, trust & secrecy			竊盜及侵占詐欺 Theft & Fraud, Embezzlement			毀棄損壞 Destruction and Damage			其他 Others		
小計 Subtotal	成立 Eff.	不成立 Uneff.	小計 Subtotal	成立 Eff.	不成立 Uneff.	小計 Subtotal	成立 Eff.	不成立 Uneff.	小計 Subtotal	成立 Eff.	不成立 Uneff.
1	—	1	4	2	2	—	—	—	3	2	1
1	1	—	1	1	—	—	—	—	4	—	4
3	—	3	7	3	4	1	1	—	3	1	2
3	—	3	11	5	6	1	—	1	4	—	4
1	1	—	5	4	1	1	—	1	1	—	1
2	1	1	4	1	3	—	—	—	3	2	1
2	1	1	1	1	—	—	—	—	2	—	2

Source : Civil Affairs ,Community and Cultural Services Section

表9-6. 獨居老人人口數
Table 9-6. Number of Elders Living Alone

年底別 End of Year	總人數 Grand Total			類型 Type			
	合計 Total	男 Male	女 Female	合計 Total	中(低)收入戶 Medium & Low Income Family	榮民 Veteran Servicemen	一般老人 General Status
民國97年底 End of 2008	162	75	87	162	43	4	115
民國98年底 End of 2009	184	86	98	184	41	7	136
民國99年底 End of 2010	187	80	107	187	36	8	143
民國100年底 End of 2011	199	83	116	199	40	8	151
民國101年底 End of 2012	169	70	99	169	31	6	132
民國102年底 End of 2013	253	100	153	253	53	5	195
民國103年底 End of 2014	72	28	44	72	17	2	53

資料來源：社會課。

Source : Social Affairs Section

臺南市善化區統計年報

中華民國 103 年

編印者：臺南市善化區公所會計室

地 址：台南市善化區建國路 190 號

電 話：06-5837226

出版日期：104 年 7 月