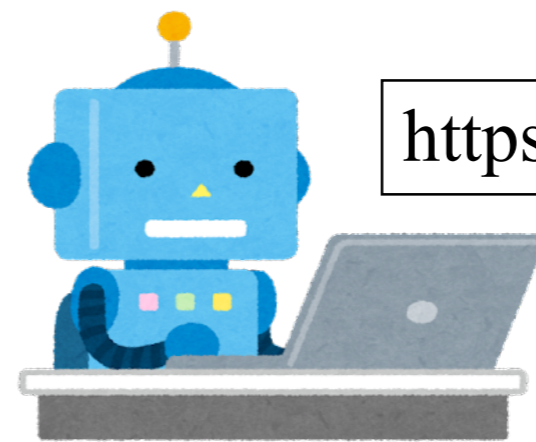


## 臺南市市有耕地及養殖用地112年度第3批放租土地清冊

編號	土地標示				使用分區	用地別	面積 (M <sup>2</sup> )	當期公告地價	年租額 (面積*當期公告地價*千分之15)	
	區	段	小段	地號						地目
1	柳營	果毅後		1803(編號:己)		特定農業區	農牧用地	2416.00	130	4711
2	仁德	車路墘		108(編號:1)		一般農業區	養殖用地	4973.00	630	46995
3	東山	東原		96(編號:1)		山坡地保育區	農牧用地	1736.00	65	1693
4	東山	許秀才		2325		特定農業區	農牧用地	1182.00	160	2837
5	後壁	白沙屯		963-2		特定農業區	農牧用地	786.00	130	1533
6	山上	牛稠埔		177-4		一般農業區	農牧用地	1040.00	140	2184
7	山上	牛稠埔		188-11(編號:188-21)		一般農業區	農牧用地	255.00	140	536
8	山上	牛稠埔		295-1(編號:295-3)		一般農業區	農牧用地	950.00	140	1995
9	佳里	龍安		270		特定農業區	農牧用地	234.00	280	983
10	佳里	龍安		271		特定農業區	農牧用地	188.00	280	790
11	佳里	龍安		272		特定農業區	農牧用地	87.00	280	365
12	佳里	龍安		660		特定農業區	農牧用地	434.00	280	1823
13	佳里	龍安		665		特定農業區	農牧用地	48.00	280	202
14	佳里	龍安		666		特定農業區	農牧用地	51.00	280	214
15	佳里	龍安		686		特定農業區	農牧用地	346.00	280	1453
16	柳營	外環		1299		特定農業區	農牧用地	18.01	600	162
17	柳營	外環		1301		特定農業區	農牧用地	138.22	600	1244
18	關廟	新埔		1086-1		一般農業區	農牧用地	529.00	290	2301
19	關廟	五甲		2232-13		一般農業區	農牧用地	181.00	300	815
20	歸仁	沙崙		1144-3		一般農業區	農牧用地	44655.00	170	113870



112年度第3批臺南市市有耕地及養殖用地放租土地位置QRcode



<https://reurl.cc/gabnjp>

112年度第3批臺南市市有耕地及養殖用地放租土地位置連結網址