

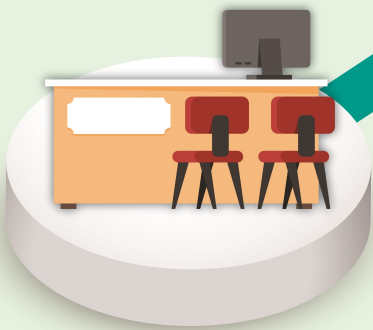
New eID 掛失完全攻略

與現在國民身分證
掛失管道相同！



臨櫃

本人親向任一戶所
辦理掛失



電話

撥打內政服務專線
1996 辦理掛失



網路

至戶政司全球資訊網
New eID 服務頁面，
輸入身分證統一編號
及用戶代碼辦理掛失



- ✓ 掛失後，即時停用自然人憑證。
- ✓ 掛失補辦期間，可申請紙本臨時身分證。
- ✓ 卡面資料精簡、晶片資料採取加密保護，不用擔心資料外洩問題。

